



ยังคงแกว่งยืดเยื้อ ที่ต้องดูอาการต่อไป

ดัชนี SET ยังคงแกว่งยืดเยื้อ โดยแนวรับมีที่ 1,670-1,668 และ/หรือ 1,664 และถ้าทะลุ 1,678 ได้ มีลุ้นแกว่งขึ้นไปทดสอบ 1,682 และ/หรือ 1,684-1,686 ที่ต้องฝ่าขึ้นไป โดยดูกรอบ SET50 ควบคู่ไปด้วย และในการแกว่งระหว่างนี้ ยังทนแกว่ง ผสมเลือกหุ้นเป็นตัว ๆ ในวงเงินที่ผันผวนได้ต่อไป โดยดูอาการของหุ้นรายตัวทั้งหุ้นหลักและไม่หลักตามที่มี Update ด้านล่างและด้านใน เช่น หมวด Property ประกอบด้วย หุ้นแนะนำวันนี้ SAPPE, AH & BA



ภัทรวัลย์ หวังมิ่งมาต
Senior Technical Analyst

วิษณุ ธรรมบารุง
Technical Analyst

ดัชนี SET ยังคงแกว่งยืดเยื้อ โดยแนวรับอาจมีที่ 1,670-1,668 และ/หรือ 1,664 และถ้าทะลุด้าน 1,678 ได้ มีลุ้นแกว่งขึ้นไปทดสอบ 1,682 และ/หรือ 1,684-1,686 ในรูป A ที่ต้องฝ่าขึ้นไป โดยดูด้านของ SET50 ที่ 999 ทะลุได้ ด้านต่อไปมีที่ 1,002 และ 1,005-1,006 และแนวรับที่ 991 และ 987-984 ในรูป B ควบคู่ไปด้วย นอกจากนี้ ในการแกว่งระหว่างนี้ อาจดูอาการของหุ้นหลักประกอบด้วย ตัวอย่างเช่นในรูป C KBANK แกว่งลงมาที่เขตแนวรับที่เป็นเขตล้นตั้งหลัก ขณะที่ BBL เริ่มชะลอที่ด้าน ที่ต้องฝ่าต่อขึ้นไป และในรูป D PTTEP ที่กำลังแกว่งเพื่อตั้งหลักที่เขตแนวรับ รวมถึงหุ้นรายตัวอื่นๆ ที่มี Update ด้านล่างและด้านในด้วย เพราะฉะนั้นคำแนะนำ ยังเลือกหุ้นเป็นตัว ๆ ในวงเงินที่ผันผวนได้ต่อไป ระหว่างทนแกว่งดูอาการ

สำหรับดัชนีธนาคารแกว่งถอยลงมา มีแนวรับที่ 391-390 และ/หรือ 388 และด้านที่ 395 และ 400 ที่ต้องฝ่าขึ้นไป ในการล้นดู Update หุ้นเหล่านี้ประกอบ KBANK แกว่งกลับลงมาที่เขตแนวรับ 144.50 และ/หรือ 143-142 ในรูป C ซึ่งเป็นเขตล้นตั้งหลัก โดยมีด้านที่ 147 และ 148.50 ที่ต้องฝ่ากลับขึ้นไป BBL ชะลอหลังจากทดสอบด้าน 163-164 ในรูป C ซึ่งเป็นด้านที่ควรต้องฝ่าต่อขึ้นไป โดยมีแนวรับที่ 158-157 และ/หรือ 153-152 SCB แกว่งหลุดลงมา มีแนวรับที่ 102.5 ซึ่งเป็นเขตล้นตั้ง โดยมีด้านที่ 108-109 ที่ต้องฝ่าขึ้นไป สำหรับ KTB แกว่งกลับลงมา มีแนวรับที่ 17.3-17.1 โดยมีด้านที่ 18.1 และ 18.6-18.7

และพลังงานยังคงแกว่งยืดเยื้อ ที่ต้องรอสัญญาณต่อไป และจะค่อยๆ ดีขึ้นถ้าทะลุด้าน 24,990-25,040 และ 25,343 ขึ้นมาได้ ในการล้นส่วนหนึ่งดู PTT ที่ด้าน 34 และ 34.75 ทะลุได้ อาจต่อไปทดสอบ 36 ระวังแกว่งถ้าหลุด 32 และ PTTEP ที่ยังล้นแกว่งตั้งหลัก โดยมีด้านที่ 175-176 และ 179.50 ในรูป D ที่ต้องฝ่าขึ้นไป แนวรับอาจมีที่ 170 และ/หรือ 168-167.50

แนวต้าน 1,678, 1,682 และ 1,6984-1,686 แนวรับ 1,670-1,668 และ 1,664

BUY:

SAPPE รอรับเพิ่มที่ 45.5 เล็งแบ่งทำกำไรที่ 48.25 และ 52 (Stoploss ส่วนเพิ่มถ้าหลุด 42.50)

AH รับเพิ่มที่ 32.5 เล็งแบ่งทำกำไรที่ 35.75 และ 37 (Stoploss ส่วนเพิ่มถ้าหลุด 30 ลงมา)

BA รับเพิ่ม เล็งแบ่งทำกำไรที่ 15.7 และ 16.8 (Stoploss ส่วนเพิ่มถ้าหลุด 13.5)

และ **VGI, SHR, DMT, SAWAD & GLOBAL** ตามรายละเอียดด้านใน

Add Stoploss line :

CRC Stoploss ถ้าหลุด 42.50

SELL:

n/a

SECTOR to watch:

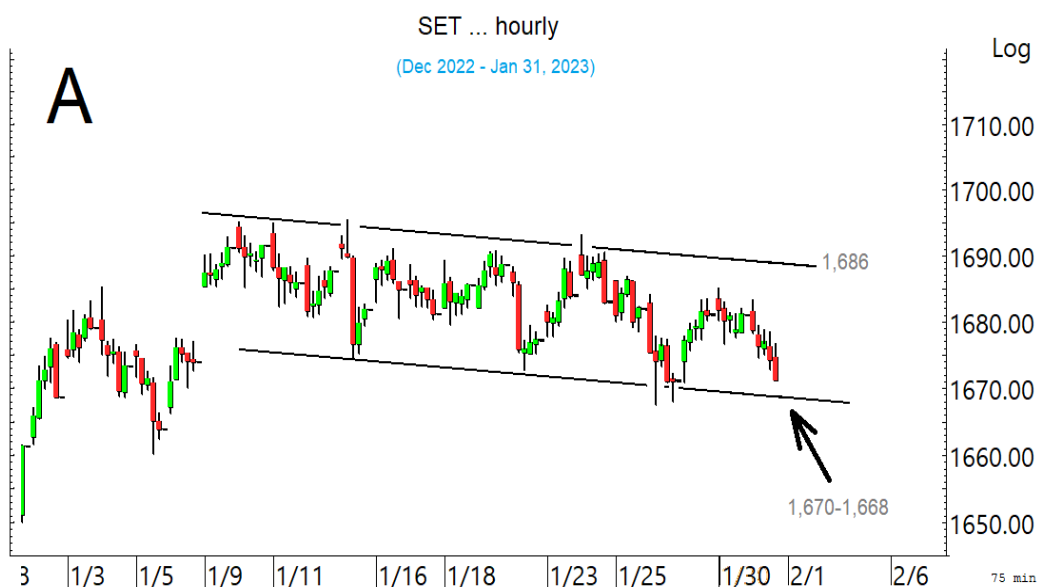
Property :

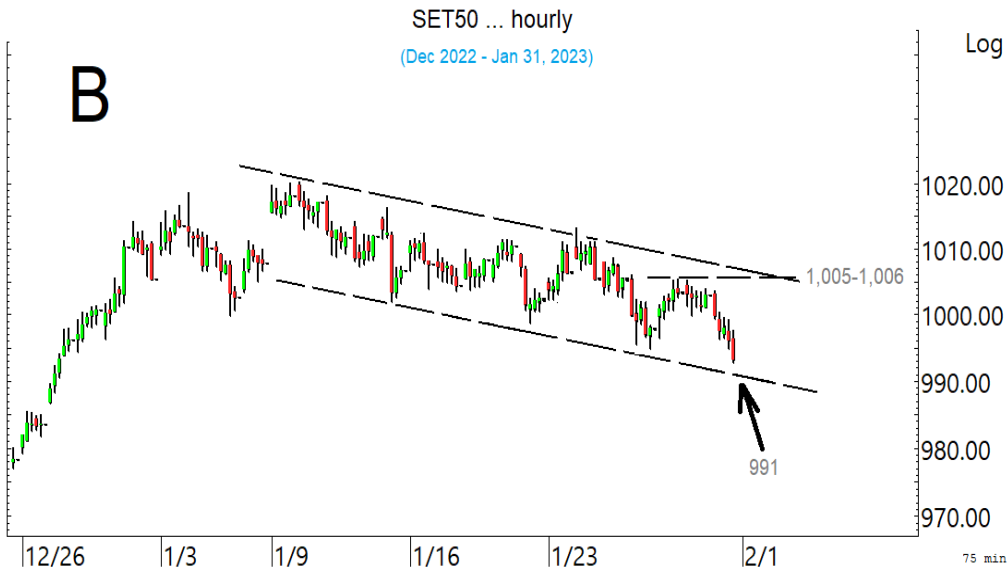
AMATA, WHA, CPN, ANAN, AP, LALIN, LH, NOBLE, ORI, SC, SIRI, SPALI & UV

Day Trade:

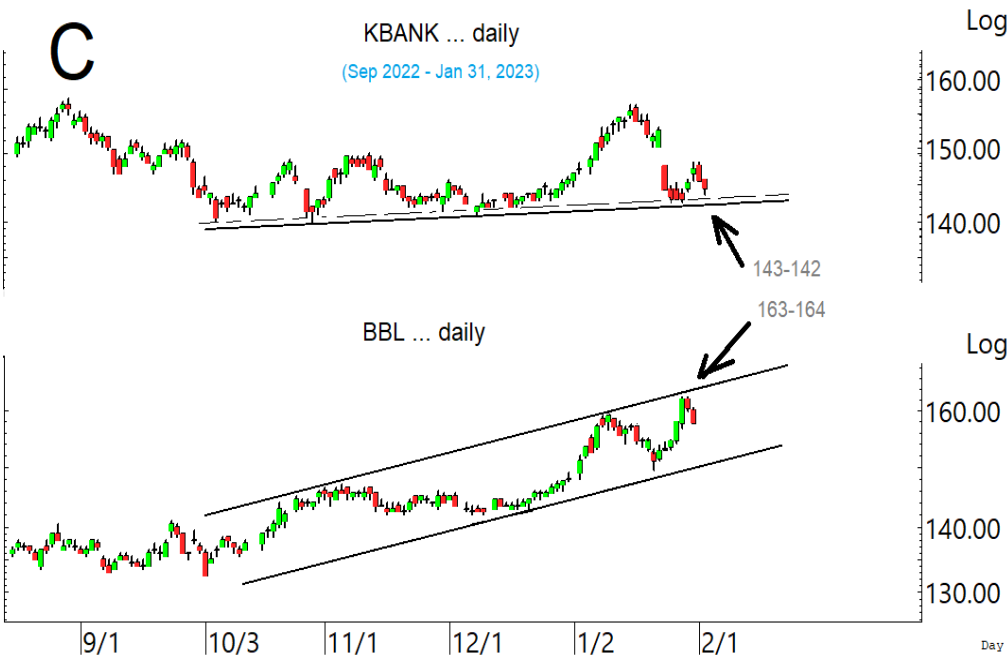
BCH, BH, CHG, PR9, FORTH, THCOM, HANA, KCE, SMT, SVI, TEAM, KAMART, MEGA, SABINA, SABUY, PLANB, PSL, SAPPE & TH

ดัชนี SET ยังคงแกว่งยืดเยื้อ ที่ต้องดูอาการต่อไป

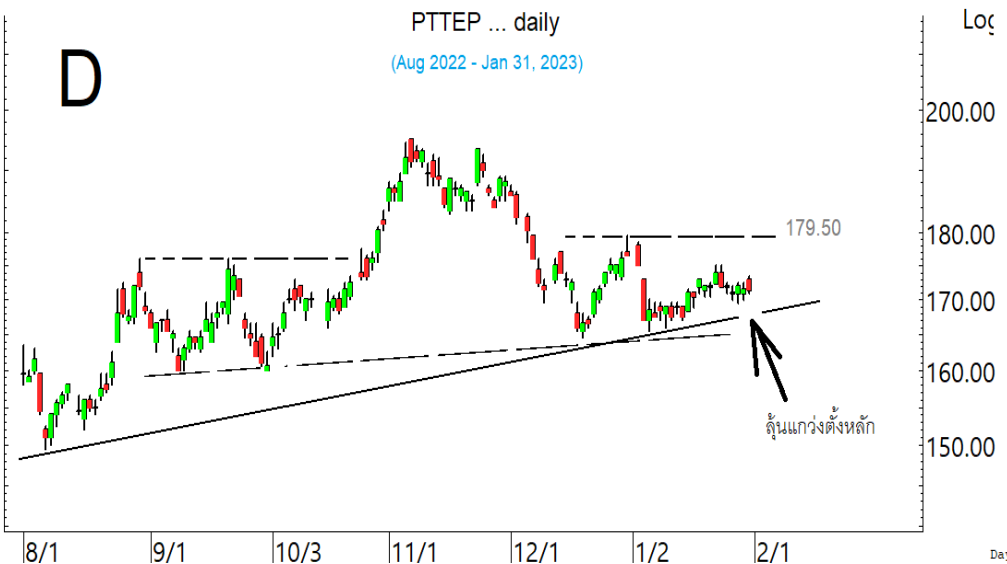




ดัชนี SET50 แกว่งยึดเยื่อ ที่ต้องดู
อาการและรอสัญญาณต่อไป

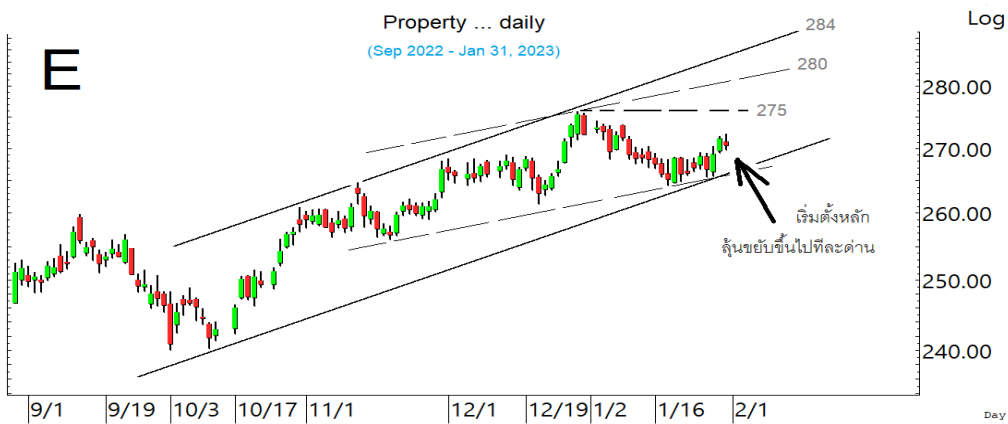


ในการแกว่งนี้ ส่วนหนึ่งอาจดู
อาการหุ้นหลักประกอบด้วย เช่น
KBANK ที่เขตแนวรับที่เป็นเขตลู่
ตั้งหลัก BBL ที่เขตด้านที่ต้องฝ่าต่อ
ขึ้นไป

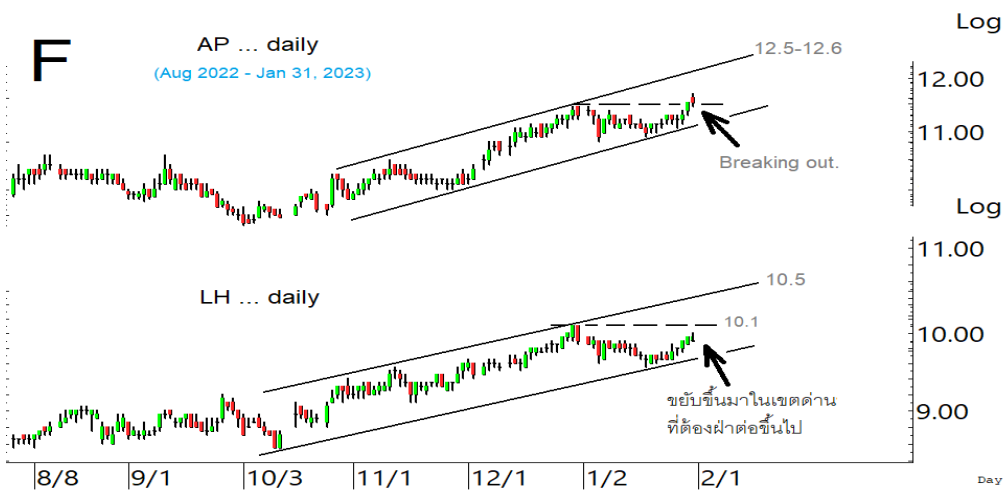


และ/หรือ PTTEP ที่ยังลู่แกว่งเพื่อ
ตั้งหลัก

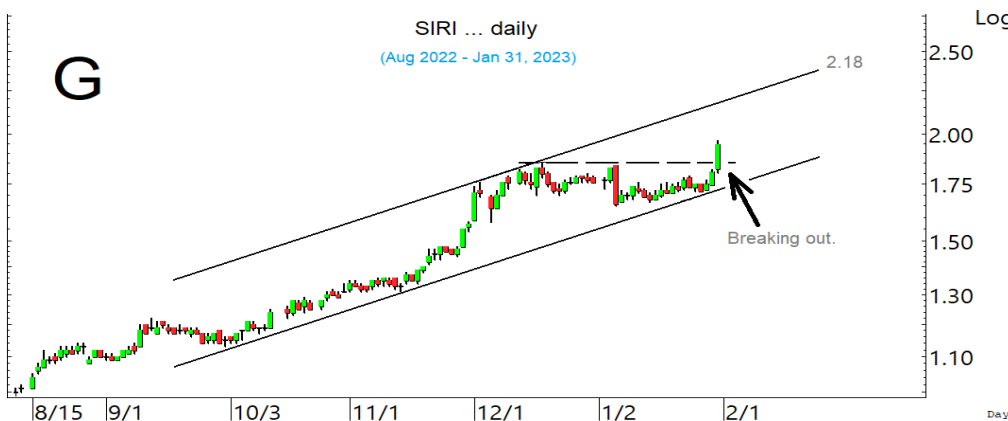
SECTOR to watch : หมวด **Property** เริ่มตั้งหลัก โดยมีด่านที่ 273-275 ในรูป E ทะลุได้ ด้านต่อไปมีที่ 280 และ/หรือ 284 ที่ต้องค่อยๆ ลุ้นต่อขึ้นไป สำหรับหุ้นเป็นตัวๆ ที่ขอ Update **AMATA** ตั้งหลักขึ้นมา มีด่านที่ 20.2 และ 20.6 ที่ต้องฝ่าขึ้นไป แนวรับมีที่ 19.4 และ 19.1 **WHA** กำลังตั้งหลัก มีด่านที่ 3.84 และ 3.92 ที่ต้องฝ่าขึ้นไป **CPN** ขึ้นมาในเขตด่าน 72.25 และ 73-74 ที่ต้องฝ่าต่อขึ้นไป **ส่วนกลุ่มบ้าน ANAN** กำลังตั้งหลัก มีด่านที่ 1.47 ทะลุได้ ด้านต่อไปมีที่ 1.52 และ 1.56 แนวรับมีที่ 1.39 **AP** ขยับขึ้นมาและเริ่มทะลุนิดๆ ด้านต่อไปมีที่ 12.2 และ 12.5-12.6 ในรูป.F แนวรับมีที่ 11.4-11.3 **LALIN** เข้าเขตด่าน 9.4-9.5 และ 9.65 แนวรับอาจมีที่ 9.2 **LH** ลุ้นขยับขึ้นต่อ ทะลุด่าน 10.1 ได้ ด้านต่อไปมีที่ 10.5 ตามในรูป.. แนวรับมีที่ 9.7 **NOBLE** ลุ้นซิกแซกขึ้นต่อ มีด่านที่ 5.9 และ 6.2 ที่ต้องฝ่าขึ้นไป แนวรับมีที่ 5.6 และ/หรือ 5.45 **ORI** มีลุ้นขยับขึ้นต่อ ทะลุด่าน 12.3 ได้ ด้านต่อไปมีที่ 12.7 และ/หรือ 13.2 แนวรับมีที่ 11.7 **SC** ทะลุขึ้นมา ด้านต่อไปมีที่ 4.86 และ/หรือ 4.98-5 แนวรับอาจมีที่ 4.56 และ/หรือ 4.48 **SIRI** ทะลุแรงขึ้นมาปิดในเขตด่าน 1.96-1.97 ทะลุได้ อาจต่อไปทดสอบ 2.18 ในรูป G แนวรับอาจมีที่ 1.86 และ/หรือ 1.82 **SPALI** กำลังตั้งหลัก มีด่านที่ 24.2-24.3 และ 25-25.25 แนวรับมีที่ 23.2 และ **UV** ลุ้นแกว่งตั้งหลัก มีด่านที่ 3.46-3.48 และ 3.64 ที่ต้องฝ่าขึ้นไป แนวรับมีที่ 3.32



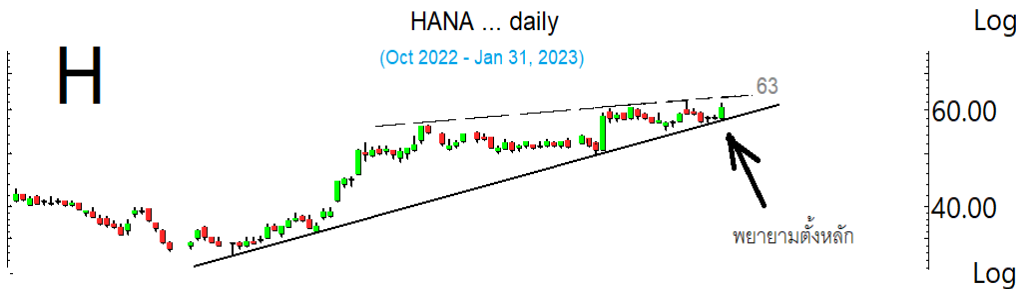
หมวด **Property** เริ่มตั้งหลัก ที่ต้องค่อยๆ ลุ้นต่อขึ้นไปทีละด่าน



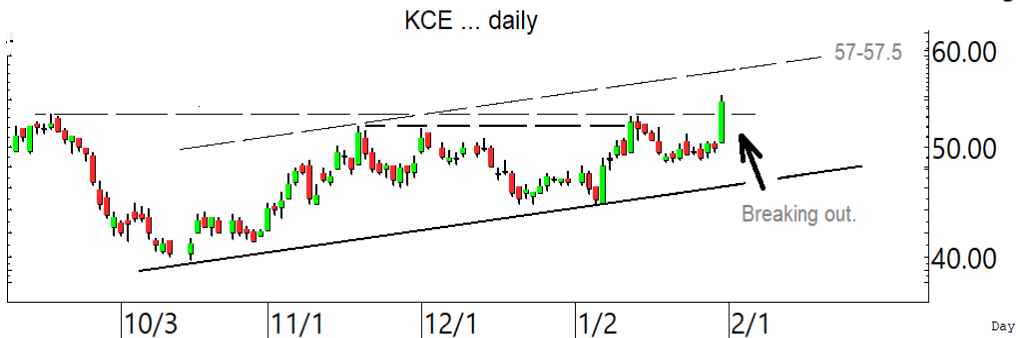
หุ้นกลุ่มบ้านค่อยๆ ทอยยตั้งหลักขึ้นมา เช่น **AP, LH** และ **SIRI** ที่ทะลุต่อขึ้นมา



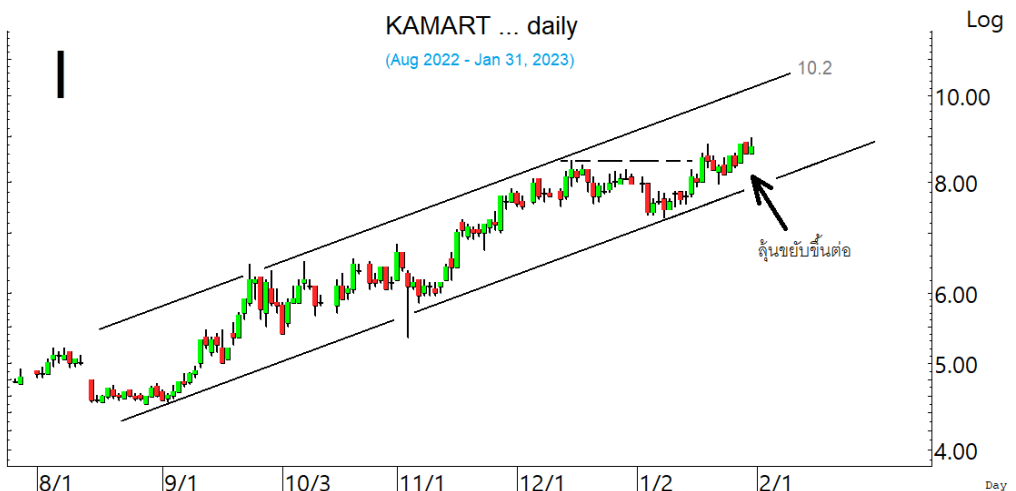
ในหุ้นเป็นตัวอย่างอื่น ๆ ที่ดูมีลู่ หรือที่ต้องระวัง ก็ดูกรอบแนวรับแนวต้านเหล่านี้ประกอบ และ/หรืออาจใช้เป็นกรอบในการ Trading ได้ : **BCH** ตั้งหลักขึ้นมา มีด่านที่ 22.2 ทะลุได้ ด้านต่อไปมีที่ 23-23.1 แนวรับอาจมีที่ 21.1 และ/หรือ 20.7 **BH** ทะลุต่อขึ้นมา ด้านต่อไปมีที่ 223 และ/หรือ 227-228 แนวรับอาจมีที่ 214-213 และ **CHG** ทะลุขึ้นมาในเขตด่าน 4.04 ทะลุได้ ด้านต่อไปมีที่ 4.14-4.16 แนวรับอาจมีที่ 3.92 และ/หรือ 3.86 **PR9** ทะลุแรงขึ้นมา ด้านต่อไปมีที่ 21.2 และ 21.9 แนวรับมีที่ 19.5 **FORTH** เติงขึ้นมา มีด่านที่ 44 ทะลุได้ ด้านต่อไปมีที่ 46 และ 47.75 แนวรับอาจมีที่ 41.75 ระวังแกว่งถ้าหลุด 40.5 **THCOM** ตั้งหลักขึ้นมา มีด่านที่ 16.5 และ 16.8 ทะลุได้ ด้านต่อไปมีที่ 17.1 และ/หรือ 17.5 ระวังแกว่งถ้าหลุดแนวรับ 15.9 ลงมา **HANA** ขยับขึ้นมา มีด่านที่ 61.75 และ/หรือ 63 ในรูป.H ทะลุได้ อาจต่อไปทดสอบ 68 แนวรับอาจมีที่ 58-57 และ/หรือ 55.25 **KCE** ทะลุขึ้นมา ด้านต่อไปมีที่ 57-57.5 ในรูป H ทะลุได้ อาจต่อไปทดสอบ 59.5 แนวรับอาจมีที่ 54.25 และ/หรือ 53 **SMT** ทะลุขึ้นมา ด้านต่อไปมีที่ 5.55 และ 5.8-5.9 แนวรับมีที่ 4.88 และ/หรือ 4.80 **SVI** เริ่มตั้งหลัก มีด่านที่ 10.5-10.6 และ 11.2 ที่ต้องฝ่าขึ้นไป แนวรับมีที่ 9.70-9.65 และ/หรือ 9.35 **TEAM** ทะลุต่อขึ้นมา มีด่านต่อไปที่ 10-10.2 และ 10.7 ที่ต้องฝ่าต่อขึ้นไป แนวรับอาจมีที่ 9.2-9.15 **KAMART** ขยับทะลุต่อขึ้นมา ด้านต่อไปมีที่ 9.25 และ 9.50 ที่ต้องฝ่าต่อขึ้นไปตามในรูป I แนวรับอาจมีที่ 8.6-8.5 **MEGA** ขยับขึ้นมา ด้านต่อไปมีที่ 53.5 และ 55.25 แนวรับมีที่ 51.25 และ/หรือ 50 **SABINA** ทะลุขึ้นมา ด้านต่อไปมีที่ 26.5 และ 27.25-27.75 แนวรับมีที่ 24.5 **SABUY** เริ่มขยับขึ้นมา มีด่านที่ 13.1-13.2 ทะลุได้ ด้านต่อไปมีที่ 13.6 และ/หรือ 14.2 แนวรับอาจมีที่ 12.5 **PLANB** ตั้งหลักกลับมาและเริ่มทะลุขึ้นๆ ด้านต่อไปมีที่ 9.4 และ/หรือ 9.7 แนวรับมีที่ 8.5 **PSL** ขยับต่อขึ้นมาที่ ด้านต่อไปมีที่ 17.2 **SAPPE** ขยับต่อขึ้นมา ด้านต่อไปมีที่ 48.25 และ 49.5 ทะลุได้ ด้านต่อไปมีที่ 52.5 แนวรับอาจมีที่ 44.5-44 **TH** เติงทะลุขึ้นมา ด้านต่อไปมีที่ 2.92-2.94 และ/หรือ 3 แนวรับอาจมีที่ 2.74 และ/หรือ 2.68 และหุ้นอื่นๆ ใน Alert ระหว่างวัน (สามารถดูได้ใน www.thanachartsec.com)



HANA พยายามตั้งหลัก เพื่อรีบาวด์ ชิกแซกขึ้นต่อ



KCE ทะลุต่อขึ้นมา ลู่ขึ้นต่อ



KAMART ลู่ขยับขึ้นต่อ

หุ้นแนะนำ เข้า DMT เข้าเพิ่ม SAPPE, AH, BA, VGI, SHR, SAWAD & GLOBAL

Note: เราจะตาม Update หุ้นที่เราแนะนำให้อนปิด Position โดยในกรณีที่ผู้ผิด อาจต้องขอให้ Stop loss

Stocks	Date	Comment	Target	Stoploss
SAPPE	Feb 1	รับเพิ่มที่ 45.5 เล็งแบ่งทำกำไรที่ 48.25 และ 52	Will update	ถ้าหลุด 42.5และ37
AH	Feb 1	รับเพิ่มที่ 32.5 เล็งแบ่งทำกำไรที่ 35.75 และ 37	Will update	ถ้าหลุด 30 & 28.5
BA	Feb 1	รับเพิ่ม เล็งแบ่งทำกำไรที่ 15.7 และ 16.8	Will update	ถ้าหลุด 13.5&12.2
VGI	Feb 1	รอรับอีกส่วนที่ 4.86 เล็งแบ่งทำกำไรที่ 5.4 และ 5.8	Will update	อาจมีแกว่งถ้าหลุด 4.6
SHR	Feb 1	รับเพิ่มที่ 4.34 หรือเมื่อทะเล 4.46 เล็งแบ่งทำกำไรที่ 4.62 และ 4.84	Will update	ถ้าปิดหลุด 4.36ส่วนเพิ่ม
DMT	Feb 1	เข้าที่ 12.8 หรือเมื่อทะเล 13.5 เล็งแบ่งทำกำไรที่ 14.7	Will update	ถ้าหลุด 12.3
SAWAD	Feb 1	เข้าเพิ่มเมื่อทะเล 55.75 เล็งแบ่งทำกำไรที่ 59 และ 61	Will update	ถ้าหลุด 51.75
GLOBAL	Feb 1	รับเพิ่มอีกส่วนเมื่อทะเล 21.1 เล็งแบ่งทำกำไรที่ 22.9	Will update	ถ้าหลุด 20

Stocks	Date	Comment	Target	Stoploss
VGI	Jan 31	ถือส่วนหนึ่ง และรอรับอีกส่วนที่ 4.86 เล็งแบ่งทำกำไรที่ 5.4 และ 5.8	Will update	อาจมีแกว่งถ้าหลุด 4.6
MEGA	Jan 26	ถือ เล็งแบ่งทำกำไรที่ 55 และ 60	Will upate	ถ้าหลุด 48.5 (1/2)
PLUS	Jan 25	ถือ เล็งแบ่งทำกำไรที่ 10.3 และ 11.6	Will update	ถ้าหลุด 8.6
SAWAD	Jan 25	ถือส่วนหนึ่ง และเข้าเพิ่มเมื่อทะเล 55.75 เล็งแบ่งทำกำไรที่ 59 และ 61	Will update	ถ้าหลุด 51.75
CPALL	Jan 24	ปิด Position ไปแล้ว	Will update	ถ้าหลุด 67
BANPU	Jan 23	ปิด Position ไปแล้ว	Will update	ถ้าหลุด 11.9
PTTGC	Jan 18	ถือ เล็งแบ่งทำกำไรที่ 54.5	Will update	ถ้าหลุด 49
TRU	Jan 16	ถือ เล็งแบ่งทำกำไรที่ 7.5 และ 7.95	Will update	ถ้าหลุด 6.20
ADVANC	Jan 13	ถือส่วนหนึ่ง เล็งแบ่งทำกำไรที่ 216 และ 225	Will update	ถ้าหลุด 194
TQM	Jan 11	ถือ เล็งแบ่งทำกำไรที่ 45	Will update	ถ้าหลุด 39
NCAP	Jan 10	ถือ หลังรับเพิ่มและ Stoploss ไปแล้ว เล็งแบ่งทำกำไรที่ 4.70 และ 5.30	5.3 หรือสูงกว่านั้น	Will update
TKN	Jan 6	ถือ เล็งแบ่งทำกำไรที่ 15	Will update	ถ้าหลุด 10.4
BGRIM	Jan 5	ถือ เล็งแบ่งทำกำไรที่ 43 และ 45.75	Will update	อาจมีถัวถ้าหลุด 38.75
BPP	Jan 5	ถือ เล็งแบ่งทำกำไรที่ 17.8 และ 18.3	Will update	ถ้าหลุด 15.4 (1/2)
BH	Jan 5	ถือ หลังรับเพิ่ม เล็งแบ่งทำกำไรที่ 228 และ 238	Will update	ถ้าหลุด 203
BRI	Dec 30	ถือ เล็งแบ่งทำกำไรที่ 13.6	Will update	ถ้าหลุด 10.50
NOBLE	Dec 27	ถือ เล็งแบ่งทำกำไรที่ 6.40	Will update	ถ้าปิดหลุด 5
VRANDA	Dec 20	ถือ หลังรับเพิ่ม เล็งแบ่งทำกำไรที่ 8.45 และ 8.7	Will update	ถ้าหลุด 7.6 ส่วนเพิ่ม
GPSC	Dec 16	ถือ หลังรับเพิ่ม เล็งแบ่งทำกำไรที่ 77 และ 81	81 หรือสูงกว่านั้น	ถ้าหลุด 68 ส่วนเพิ่ม
SAPPE	Dec 9	ถือ รับเพิ่มที่ 45.5 เล็งแบ่งทำกำไรที่ 48.25 และ 52	Will update	ถ้าหลุด 42.5และ37
PRM	Dec 1	ถือ หลังรับเพิ่ม เล็งแบ่งทำกำไรที่ 8.25 และ 8.7	Will update	ถ้าหลุด 6.7
SHR	Nob 29	ถือ รับเพิ่มที่ 4.34 หรือเมื่อทะเล 4.46 เล็งแบ่งทำกำไรที่ 4.62 และ 4.84	Will update	ถ้าปิดหลุด 4.36ส่วนเพิ่ม
EGCO	Nov 23	ถือ หลังรับเพิ่ม เล็งแบ่งทำกำไรที่ 178.5 และ 181	Will update	ถ้าหลุด 171 & 167
HANA	Nov 22	ถือ หลังรับเพิ่ม เล็งแบ่งทำกำไรที่ 65	65 หรือสูงกว่านั้น	อาจมีแกว่งถ้าหลุด 56
AH	Nov 16	ถือ รับเพิ่มที่ 32.5 เล็งแบ่งทำกำไรที่ 35.75 และ 37	Will update	ถ้าหลุด 30 & 28.5
COM7	Nov 16	ถือ หลังรับเพิ่ม เล็งแบ่งทำกำไรที่ 33.5 และ 36	Will update	ถ้าหลุด 29 ส่วนเพิ่ม
DELTA	Nov 15	ถือ หลังรับเพิ่ม และแบ่งทำกำไรไปแล้ว	1,037 หรือ 1,180	Will update
PLANB	Nov 7	ถือ หลังรับเพิ่มและทำกำไรไปแล้ว	9.9-10 หรือสูงกว่านั้น	ถ้าหลุด 7.1
MINT	Nov 7	ถือ หลังรับเพิ่ม และแบ่งทำกำไรไปแล้ว	Will update	ถ้าหลุด 29.5 & 28
KCE	Nov 2	ถือ หลังรับเพิ่ม และแบ่งทำกำไรไปแล้ว เล็งแบ่งทำกำไรอีกที่ 56	65 หรือสูงกว่านั้น	ถ้าปิดหลุด 49 ส่วนเพิ่ม
BA	Oct 25	ถือ รับเพิ่ม เล็งแบ่งทำกำไรที่ 15.7 และ 16.8	Will update	ถ้าหลุด 13.5&12.2

หุ้นแนะนำ เข้า DMT เข้าเพิ่ม SAPPE, AH, BA, VGI, SHR, SAWAD & GLOBAL ต่อ

Note: เราจะตาม Update หุ้นที่เราแนะนำให้จนปิด Position โดยในกรณีที่ตุ้มติด อาจต้องขอให้ Stop loss

Stocks	Date	Comment	Target	Stoploss
SCC	Oct 25	ถือ หลังรับเพิ่ม และแบ่งทำกำไรไปแล้ว เล็งแบ่งทำกำไรอีกที่ 347	369 หรือ 379-382	ถ้าหลุด 328
BRR	Oct 19	ถือ หลังรับเพิ่มส่วนหนึ่ง เล็งแบ่งทำกำไรที่ 13.2	13.2 หรือสูงกว่านั้น	ถ้าหลุด 7.50
HUMAN	Oct 18	ถือ หลังแบ่งทำกำไร เล็งแบ่งทำกำไรอีกที่ 13.40	Will update	ถ้าหลุด 10
CBG	Oct12	ถือ หลังรับเพิ่ม เล็งแบ่งทำกำไรที่ 108 และ 115	115-116 หรือสูงกว่านั้น	Will update
BCP	Oct 7	ถือ หลังรับเพิ่ม เล็งแบ่งทำกำไรที่ 40.5	Will update	ถ้าหลุด 36 ส่วนเพิ่ม
TOP	Oct 5	ถือ หลังรับเพิ่ม และแบ่งทำกำไรไปแล้ว	Will update	ถ้าหลุด 52
WHA	Oct 3	ถือ หลังรับเพิ่ม และ Stoploss ไปแล้ว	4.24, 4.46 หรือสูงกว่านั้น	ถ้าหลุด 3.64
TISCO	Sep 20	ถือ หลังแบ่งทำกำไร	107 หรือสูงกว่านั้น	ถ้าหลุด 91
SCB	Sep 6	ถือ หลังรับเพิ่ม และ Stoploss ไปแล้ว	119-121	ถ้าหลุด 100
BDMS	Sep 2	ถือ หลังรับเพิ่ม เล็งแบ่งทำกำไรที่ 32 และ 33.5	37 หรือสูงกว่านั้น	ถ้าหลุด 27.75
ZEN	Sep 1	ถือ หลังรับเพิ่ม และ Stoploss ไปแล้ว	Will update	Will update
M	Aug 31	ถือ หลังเข้าเพิ่ม เล็งแบ่งทำกำไรที่ 60 และ 62 (พอร์ตระยะยาว)	65, 70 หรือสูงกว่านั้น	ถ้าหลุด 56 ส่วนเพิ่ม
GLOBAL	Aug 18	ถือ หลังรับเพิ่มส่วนหนึ่ง เพิ่มอีกเมื่อทะเล 21.1 เล็งแบ่งทำกำไรที่ 22.9	Will update	ถ้าหลุด 20
JWD	Aug 17	ถือ หลังรับเพิ่ม เล็งแบ่งทำกำไรที่ 23 และ 24.4	24.4 หรือ 25.75	ถ้าหลุด 20.4ส่วนเพิ่ม
AAV	Jul 22	ถือ หลังรับเพิ่ม เล็งแบ่งทำกำไรที่ 3.38 และ 3.50	3.68 หรือสูงกว่านั้น	อาจมีแกว่งถ้าหลุด 3.14
CRC	Jul 22	ถือ หลังรับเพิ่ม เล็งแบ่งทำกำไรที่ 45.75 และ 47.75	52	ถ้าหลุด 42.5
SISB	Jul 20	ถือ หลังรับเพิ่ม และแบ่งทำกำไรไปแล้ว	24.5-25	ถ้าหลุด 18.3
CPN	Jun 24	ถือ หลังรับเพิ่ม เล็งแบ่งทำกำไรที่ 72.50	Will update	ถ้าหลุด 67 & 64
BBL	Jun 13	ถือ หลังรับเพิ่มส่วนหนึ่งและแบ่งทำกำไรไปแล้ว	168 หรือ 186	Will update
KAMART	May 20	ถือ หลังรับเพิ่ม และแบ่งทำกำไรไปแล้ว เล็งแบ่งทำกำไรอีกที่ 9.2	Will upate	ถ้าหลุด 7.3 และ 6.5
ERW	Apr 19	ถือ หลังรับเพิ่ม และแบ่งทำกำไรไปแล้ว เล็งแบ่งทำกำไรอีกที่ 4.96	5.7 หรือ 6.7 หรือสูงกว่านั้น	ถ้าหลุด 4.40
CENTEL	Mar 21	ถือ หลังรับเพิ่ม เล็งแบ่งทำกำไรที่ 54 และ 57	59-60 ?	ถ้าปิดหลุด 49 ส่วนเพิ่ม
AOT	Oct 15	ถือ หลังรับเพิ่ม เล็งแบ่งทำกำไรที่ 78.50	79-80 หรือ 84	ถ้าปิดหลุด 73 ส่วนเพิ่ม
KBANK	Aug 27	ถือ หลังรับเพิ่ม เล็งแบ่งทำกำไรที่ 150 และ 154	Will update	ถ้าหลุด 140 และ 137
GULF	Nov 16	ถือ หลังรับเพิ่ม เล็งแบ่งทำกำไรที่ 61	65 หรือ 74	อาจมีแกว่งถ้าหลุด 55
EA	Nov 4	ถือ หลังรับเพิ่มและขายไปแล้ว	110 หรือ 121-124	Will update
PTTEP	Oct 22	ถือ หลังรับเพิ่มอีก เล็งแบ่งทำกำไรที่ 176 & 179	199.5 หรือ 209	ถ้าหลุด 164

Disclaimers

รายงานฉบับนี้จัดทำโดยบริษัทหลักทรัพย์ธนชาติ จำกัด (มหาชน) โดยจัดทำขึ้นบนพื้นฐานของแหล่งข้อมูลที่ดีที่สุดที่ได้รับมาและพิจารณาแล้วว่าน่าเชื่อถือ ทั้งนี้มีวัตถุประสงค์เพื่อให้บริการเผยแพร่ข้อมูลแก่นักลงทุนและใช้เป็นข้อมูลประกอบการตัดสินใจซื้อขายหลักทรัพย์ แต่ไม่ได้มีเจตนาชี้แนะหรือเชิญชวนให้ซื้อหรือขายหรือประกันราคาหลักทรัพย์แต่อย่างใด ทั้งนี้รายงานและความเห็นในเอกสารฉบับนี้อาจมีการเปลี่ยนแปลงแก้ไขได้ หากข้อมูลที่ได้รับมาเปลี่ยนแปลงไป การนำข้อมูลที่ปรากฏอยู่ในเอกสารฉบับนี้ ไม่ว่าทั้งหมดหรือบางส่วนไปทำซ้ำ ดัดแปลง แก้ไข หรือนำออกเผยแพร่แก่สาธารณชน จะต้องได้รับความยินยอมจากบริษัทก่อน

This report is prepared and issued by Thanachart Securities Public Company Limited (TNS) as a resource only for clients of TNS, Thanachart Capital Public Company Limited (TCAP) and its group companies. Copyright © Thanachart Securities Public Company Limited. All rights reserved. The report may not be reproduced in whole or in part or delivered to other persons without our written consent. Investors should use this report as one of many tools in making their investment decisions since Thanachart Securities may seek to do other business with the companies mentioned in the report. Thus, investors need to be aware that there could be potential conflicts of interest that could affect the report's neutrality.

Recommendation Structure:

Recommendations are based on absolute upside or downside, which is the difference between the target price and the current market price. If the upside is 10% or more, the recommendation is BUY. If the downside is 10% or more, the recommendation is SELL. For stocks where the upside or downside is less than 10%, the recommendation is HOLD. Unless otherwise specified, these recommendations are set with a 12-month horizon. Thus, it is possible that future price volatility may cause a temporary mismatch between upside/downside for a stock based on the market price and the formal recommendation.

For sectors, an "Overweight" sector weighting is used when we have BUYs on majority of the stocks under our coverage by market cap. "Underweight" is used when we have SELLs on majority of the stocks we cover by market cap. "Neutral" is used when there are relatively equal weightings of BUYs and SELLs.

Disclosures:

บริษัทหลักทรัพย์ ธนชาติ จำกัด (มหาชน) ทำหน้าที่เป็นผู้ดูแลสภาพคล่อง (Market Maker) และผู้ออกใบสำคัญแสดงสิทธิอนุพันธ์ (Derivative Warrants) โดยปัจจุบันบริษัทเป็นผู้ออกและเสนอขาย Derivative Warrants จำนวน 47 หลักทรัพย์ ได้แก่ ADVANC16C2302A, AOT16C2305A, AOT16C2302A, BANPU16C2303A, BANPU16C2302A, BBL16C2305A, BCP16C2305A, BEC16C2305A, BGRIM16C2302A, BH16C2304A, BH16C2303A, BLA16C2302A, CBG16C2305A, CBG16C2302A, COM716C2305A, COM716C2302A, CPN16C2303A, CRC16C2303A, DELTA16C2305A, DOHOME16C2303A, EA16C2305A, EA16C2303A, ESSO16C2303A, ESSO16C2302A, GPSC16C2302A, GULF16C2302A, GULF16C2302B, GUNKUL16C2302A, HANA16C2303A, JMART16C2303A, JMT16C2305A, JMT16C2302A, KBANK16C2304A, KBANK16C2302A, KCE16C2305A, KCE16C2303A, KCE16C2302A, KTB16C2303A, MINT16C2302A, PTTEP16C2303A, RCL16C2303A, SAWAD16C2305A, SAWAD16C2302A, SCGP16C2303A, SET5016P2303B, SET5016P2303A, SET5016C2303A, (underlying securities are (ADVANC, AOT, BANPU, BBL, BCP, BEC, BGRIM, BH, BLA, CBG, COM7, CPN, CRC, DELTA, DOHOME, EA, ESSO, GPSC, GULF, GUNKUL, HANA, JMART, JMT, KBANK, KCE, KTB, MINT, PTTEP, RCL, SAWAD, SCGP, SET50). และบริษัทจัดทำบทวิเคราะห์ของหลักทรัพย์อ้างอิงดังกล่าว จึงมีส่วนได้ส่วนเสียหรือมีความขัดแย้งทางผลประโยชน์ (conflicts of interest) นอกจากนี้ นักลงทุนควรศึกษารายละเอียดในหนังสือชี้ชวนของใบสำคัญแสดงสิทธิอนุพันธ์ดังกล่าวก่อนตัดสินใจลงทุน

หมายเหตุ: บริษัท ทูนครชาติ จำกัด (TCAP) เป็นผู้ถือหุ้นรายใหญ่ของ บริษัท Thanachart SPV1 Co. Ltd โดยถือหุ้นในสัดส่วนร้อยละ 100 และ TCAP เป็นผู้ถือหุ้นรายใหญ่ของบริษัทหลักทรัพย์ ธนชาติ จำกัด (มหาชน) โดยถือหุ้นในสัดส่วนร้อยละ 89.96 โดย ทูนครชาติ จำกัด (TCAP) และ บริษัท Thanachart SPV1 Co. Ltd มี ส่วนถือ หุ้น บริษัท ราชธานีลีซซิ่ง จำกัด (มหาชน) (THANI) ทั้งทางตรงและทางอ้อม ร้อยละ 60 และเป็นผู้ถือหุ้นใหญ่ของ THANI

บริษัททูนครชาติ จำกัด (TCAP), ธนาคารทหารไทยธนชาติ จำกัด (มหาชน) (TTB) เป็นบริษัทที่มีความเกี่ยวข้องกับบริษัทหลักทรัพย์ธนชาติ จำกัด (มหาชน) (TNS) โดย TCAP เป็นผู้ถือหุ้น ร้อยละ 89.96 ใน TNS และ ถือหุ้นใน TTB ร้อยละ 24.33 ดังนั้น การจัดทำบทวิเคราะห์ของหลักทรัพย์ดังกล่าว จึงมีส่วนได้ส่วนเสียหรือมีความขัดแย้งทางผลประโยชน์ (conflicts of interest)

บริษัททูนครชาติ จำกัด (TCAP) บริษัท ราชธานีลีซซิ่ง จำกัด (มหาชน) (THANI) บริษัท เอ็ม บี เค (มหาชน) (MBK) และบริษัท ปทุมโรซมิล แอนด์ แกรนารี จำกัด (มหาชน) (PRG) เป็นบริษัทที่มีความเกี่ยวข้องกับบริษัทหลักทรัพย์ธนชาติ จำกัด (มหาชน) ดังนั้น การจัดทำบทวิเคราะห์ของหลักทรัพย์ดังกล่าว จึงมีส่วนได้ส่วนเสียหรือมีความขัดแย้งทางผลประโยชน์ (conflicts of interest)

หมายเหตุ: * บริษัทหลักทรัพย์ธนชาติ จำกัด (มหาชน) (TNS) และ บริษัท ทูนครชาติ จำกัด (มหาชน) TCAP มีกรรมการร่วมกันได้แก่ นายสมเจตน์ หมุศิริเลิศ ซึ่งทำหน้าที่ กรรมการผู้จัดการใหญ่ของ TCAP และ ทำหน้าที่ ประธานกรรมการบริษัท และประธานกรรมการบริหาร TNS อย่างไรก็ตาม บทวิเคราะห์นี้ได้ถูกจัดทำขึ้นบนสมมติฐานของฝ่ายวิจัยของ TNS"

หมายเหตุ: * บริษัทหลักทรัพย์ธนชาติ จำกัด (มหาชน) (TNS) และ บริษัท จัดการและพัฒนาทรัพยากรน้ำภาคตะวันออก จำกัด (มหาชน) EASTW มีกรรมการร่วมกันได้แก่ นางอศิณี ไตลังคะ ซึ่งทำหน้าที่ กรรมการตรวจสอบของ EASTW และ ทำหน้าที่ กรรมการบริษัท กรรมการบริหารของ TNS อย่างไรก็ตาม บทวิเคราะห์นี้ได้ถูกจัดทำขึ้นบนสมมติฐานของฝ่ายวิจัยของ TNS"

หมายเหตุ: ** "บริษัทหลักทรัพย์ธนชาติ จำกัด (มหาชน) (TNS) เป็นผู้จัดการจำหน่าย หุ้นกู้ชนิดระบุชื่อผู้ถือ ประเภทไม่ด้อยสิทธิ ไม่มีหลักประกัน มีผู้แทนผู้ถือหุ้นกู้ "หุ้นกู้ บริษัท สหกลีโควิปเมนท์ จำกัด (มหาชน) ครั้งที่ 1/2562 ครบกำหนดไถ่ถอนปี พ.ศ. 2565" ที่ออกโดย บริษัท สหกลีโควิปเมนท์ จำกัด (มหาชน) (SQ) ดังนั้น การจัดทำบทวิเคราะห์ของหลักทรัพย์ดังกล่าว จึงอาจมีส่วนได้ส่วนเสียหรือมีความขัดแย้งทางผลประโยชน์ (conflicts of interest)"

หมายเหตุ: ** "บริษัทหลักทรัพย์ธนชาติ จำกัด (มหาชน) (TNS) ผู้จัดการการจัดจำหน่ายหุ้นกู้ หุ้นกู้ชนิดระบุชื่อผู้ถือ ประเภทไม่ด้อยสิทธิ ไม่มีประกัน และมีผู้แทน ผู้ถือหุ้นกู้ของบริษัท สวนอุตสาหกรรมโรจนะ จำกัด (มหาชน) (ROJNA) ครั้งที่ 3/2562 ครบกำหนดไถ่ถอนปี พ.ศ. 2566" ที่ออกโดย บริษัท สวนอุตสาหกรรมโรจนะ จำกัด (มหาชน) ดังนั้น การจัดทำบทวิเคราะห์ของหลักทรัพย์ดังกล่าว จึงอาจมีส่วนได้ส่วนเสียหรือมีความขัดแย้งทางผลประโยชน์ (conflicts of interest)

Thanachart Research Team

หัวหน้าฝ่าย

พิมพ์ผกา นิจการุณ, CFA
Tel: 662-779-9199
pimpaka.nic@thanachartsec.co.th

Strategy, ประกัน, กระดาษ

จักร เรื่องสินทรัพย์
Tel: 662-779-9104
chak.reu@thanachartsec.co.th

สาธารณูปโภค, สื่อสาร

ณัฐภาพ ประสิทธิ์สุขสันต์
Tel: 662-483-8296
nuttapop.Pra@thanachartsec.co.th

อิเล็กทรอนิกส์, อาหาร, เครื่องดื่ม, เติมน้ำมัน

พัทธดนย์ บุญนา
Tel: 662-483-8298
pattadol.bun@thanachartsec.co.th

อสังหาริมทรัพย์, พาณิชยกรรม

พรรณารายณ์ ดิยะพิทยารัตน์
Tel: 662-779-9109
phanarai.von@thanachartsec.co.th

ยานยนต์, นิคมฯ, Property Fund, REITs, บันเทิง

รดา ลิ้มสุทธิวันภูมิ
Tel: 662-483-8297
rata.lim@thanachartsec.co.th

ธนาคาร, ธุรกิจการเงิน

สรัชชา ศรทรง
Tel: 662-779-9106
sarachada.sor@thanachartsec.co.th

ขนส่ง, รับเหมา

ศักดิ์สิทธิ์ พัฒนานารักษ์
Tel: 662-779-9112
saksid.pha@thanachartsec.co.th

Small Cap, การแพทย์, โรงแรม

ศิริพร อรุโณทัย
Tel: 662-779-9113
siriporn.aru@thanachartsec.co.th

พลังงาน, บีโตร์เคมี

ยุพาพรรณ พลพรประเสริฐ
Tel: 662-779-9110
yupapan.pol@thanachartsec.co.th

นักวิเคราะห์, แพลตฟอร์ม

ลาภินี ทิพยมณฑล
Tel: 662-779-9115
lapinee.dib@thanachartsec.co.th

กลยุทธ์การลงทุน

อดิศักดิ์ ผู้พิพัฒนทรัพย์กุล, CFA
Tel: 662-779-9120
adisak.phu@thanachartsec.co.th

วิเคราะห์เทคนิค

ภัทรวลดี หวังมิ่งมาศ
Tel: 662-779-9105
pattarawan.wan@thanachartsec.co.th

วิเคราะห์ทางเทคนิค

วิชานันท์ ธรรมบำรุง
Tel: 662-779-9123
witchanan.tam@thanachartsec.co.th

กลยุทธ์การลงทุน

เถลิงศักดิ์ คูเจริญไพศาล
Tel: 662-483-8304
thaloengsak.kuc@thanachartsec.co.th

วิเคราะห์เชิงปริมาณ

สิทธิเชษฐ รุ่งรัศมีพัฒน์
Tel: 662-483-8303
sittichet.run@thanachartsec.co.th

ผู้ช่วยนักวิเคราะห์-กลยุทธ์การลงทุน

นลินภรณ์ คลังเปรมจิตต์
Tel: 662-779-9107
nariporn.kla@thanachartsec.co.th

Data Support Team

มณฑุดี เพชรแสงใสกุล

Tel: 662-779-9108
monrudee.pet@thanachartsec.co.th

เกษมรัตน์ จิตกุล

Tel: 662-779-9118
kasemrat.jit@thanachartsec.co.th

วราทิพย์ รุ่งประดับวงศ์

Tel: 662-779-9114
varathip.run@thanachartsec.co.th

สุนทร รักษาวัต

Tel: 662-779-9117
sunet.rak@thanachartsec.co.th

สุขสวัสดิ์ ลิมาวงษ์ปราณี

Tel: 662-779-9116
suksawat.lim@thanachartsec.co.th

สุจินตนา สถาพร

Tel: 662-779-9198
sujintana.sth@thanachartsec.co.th

Thanachart Securities Pcl.

Research Team

19 Floor, MBK Tower

444 Phayathai Road, Pathumwan Road, Bangkok 10330

Tel: 662 -779-9119

Email: thanachart.res@thanachartsec.co.th