



## ขยับขึ้นมาแกว่งในเขตด้าน 1,695 ที่ต้องฝ่าต่อขึ้นไป

ดัชนี SET ขยับต่อขึ้นมาแกว่งในเขตด้าน 1,691-1,695 ทะลุได้ มีลุ้นขึ้นต่อไปทดสอบ 1,704 หรือสูงกว่านั้น โดยดูด้านของ SET50 ที่ 1,006-1,007 และ 1,013 ประกอบด้วย รวมถึงหุ้นหมวดอื่น ๆ ทั้งหุ้นหลัก เช่น BBL ที่ดูสัปดาห์ก่อน และอื่น ๆ ตามที่มี Update ด้านล่าง และหมวด Electronics ที่มีลุ้นแรงตลาดต่อจตุรัสและรายละเอียดด้านใน หุ้นแนะนำวันนี้ NCAP, HANA, MINT & SISB (ดู Update ราคาทองด้านในด้วย)



ภัทรวัลย์ หวังมิ่งมาต  
Senior Technical Analyst

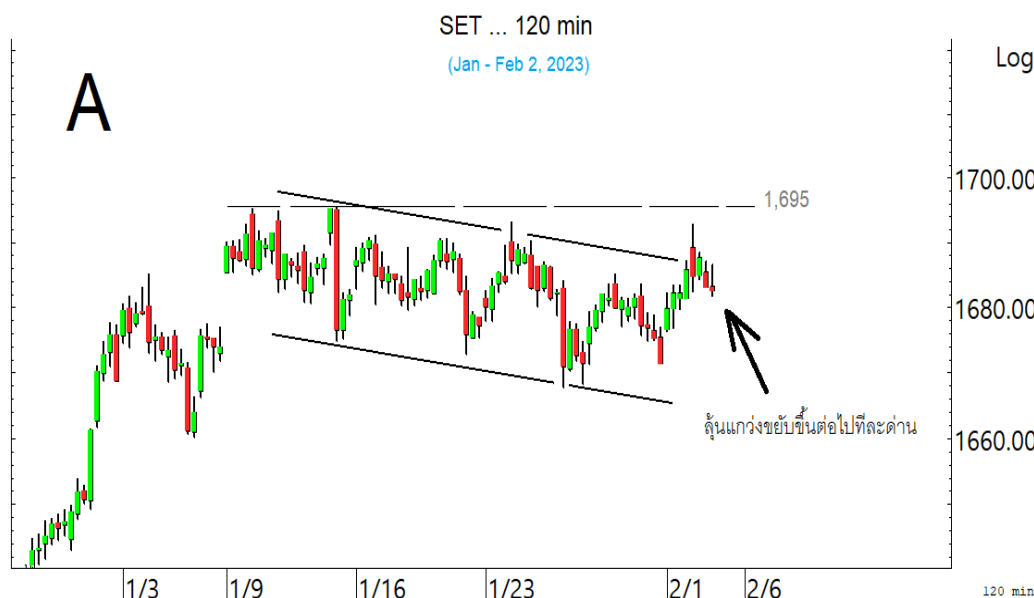
วิชพันธ์ ธรรมบำรุง  
Technical Analyst

ดัชนี SET ขยับขึ้นมาแกว่งในเขต 1,693-1,695 ซึ่งเป็นด้านที่ต้องฝ่าต่อขึ้นไป และถ้าทะลุได้ ก็มีลุ้นขึ้นต่อไปทดสอบ 1,704 หรือสูงกว่านั้น สำหรับแนวรับอาจมีที่ 1,681 และ/หรือ 1,676 โดยดูด้านของ SET50 ที่ 1,006-1,007 ทะลุได้ มีลุ้นขึ้นต่อไปทดสอบ 1,013 ในรูป B ประกอบด้วย สำหรับคำแนะนำ ยังทนแกว่ง ผสมเลือกหุ้นเป็นตัวๆ ในวงเงินที่ผันผวนได้ต่อไป และในการลุ้นขยับขึ้นต่อไป ส่วนหนึ่งก็ยังคงจับตาหุ้นหลัก เช่น BBL ที่ดูพยายามสู้ที่ด้านที่ต้องฝ่าต่อขึ้นไปตามในรูป C และที่มี Update ด้านล่างประกอบ รวมถึงหุ้นในหมวดอื่น ๆ ที่มี Update ให้เรื่อยๆ ด้านใน เช่น หมวด Electronics วันนี้ยังมีลุ้นแรงตลาดขึ้นต่อตามรายละเอียดด้านใน (นอกจากนี้ ดู Update ภาพใหญ่ราคาทองที่ทะลุต่อขึ้นมาด้านในด้วย)

สำหรับดัชนีธนาคารเริ่มตั้งหลัก มีด้านที่ 398-400 ทะลุได้ มีลุ้นขึ้นต่อไปทดสอบ 407 แนวรับมีที่ 391-390 ในการลุ้นดู Update หุ้นเหล่านี้ประกอบ KBANK กำลังทดสอบและพยายามตั้งหลักที่เขตแนวรับ 144.50 และ/หรือ 143-142 โดยมีด้านที่ 147 และ 148.50 ที่ต้องฝ่ากลับขึ้นไป BBL เริ่มตั้งหลักกลับขึ้นมาในเขตด้าน 163-164 ในรูป C ทะลุได้ ด้านต่อไปมีที่ 167.5-168 แนวรับมีที่ 158-157 SCB เริ่มตั้งหลัก โดยมีด้านที่ 107.5 และ 109 ที่ต้องฝ่าขึ้นไป แนวรับมีที่ 104-102 สำหรับ KTB พยายามตั้งหลัก ทะลุ 18.1 ได้ มีลุ้นกลับขึ้นไปทดสอบ 18.4 และ/หรือ 18.7 แนวรับมีที่ 17.5 และ/หรือ 17.3-17.1

และพลังงานยังต้องรอสัญญาณต่อไป และจะค่อยๆ ดีขึ้นถ้าทะลุด้าน 24,990-25,040 และ 25,343 ขึ้นมายืนได้ ในการลุ้นส่วนหนึ่งดู PTT ที่ด้าน 34 และ 34.75 ทะลุได้ อาจต่อไปทดสอบ 36 ระวังแกว่งถ้าหลุด 32 และ PTTEP ที่ยังลุ้นแกว่งตั้งหลัก โดยมีด้านที่ 175-176 และ 179.50 ที่ต้องฝ่าขึ้นไป แนวรับอาจมีที่ 170 และ/หรือ 168-167.50

แนวด้าน 1,688, 1,693-1,695 และ 1,704 แนวรับ 1,681, 1,676 และ 1,672



### BUY:

**NCAP** รับเพิ่มส่วนหนึ่ง และรอเพิ่มอีก ตอนแกว่ง เล็งแบ่งทำกำไรที่ 5.3

**HANA** รับเพิ่มส่วนหนึ่ง และรอเพิ่มอีก ตอนแกว่ง เล็งแบ่งทำกำไรที่ 69

**MINT** รับเพิ่ม เล็งแบ่งทำกำไรที่ 35.75 และ 36.25 (อาจมีแกว่งถ้าหลุด 32)

**SISB** รับเพิ่ม เล็งแบ่งทำกำไรที่ 27.25 และ 30 (Stoploss ส่วนเพิ่มถ้าหลุด 23.9 ลงมา)

และ **SAPPE, AH, SHR & GLOBAL** ตามรายละเอียดด้านใน

### Add Stoploss line :

n/a

### SELL:

n/a

### SECTOR to watch:

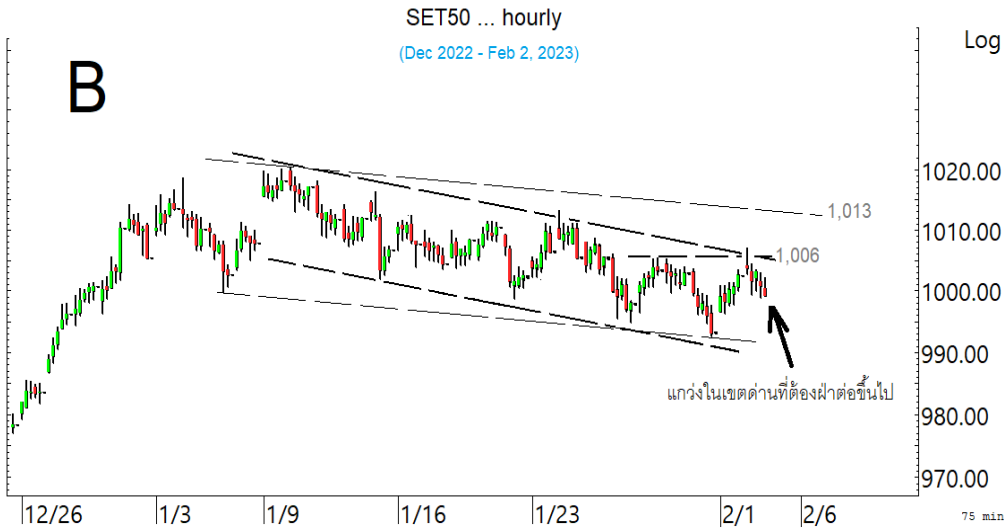
#### Electronics :

CCET, DELTA, HANA, KCE, NEX, SMT, SVI & TEAM

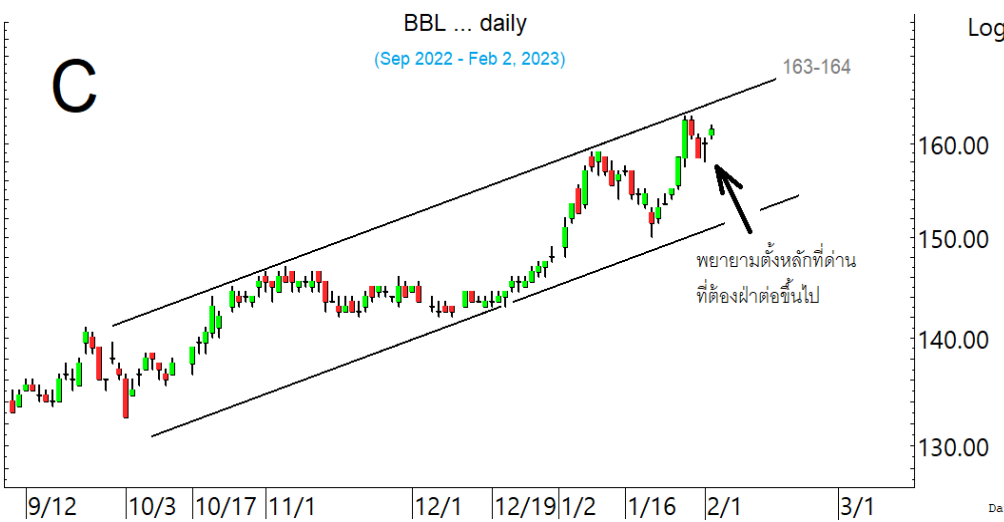
#### Day Trade:

AAV, AMATA, WHA, CENTEL, ERW, SHR, CRC, HENG, PLUS, SCGP, STGT, STI, TEGH & TQM

ดัชนี SET ขยับขึ้นมาแกว่งในเขต 1,691-1,695 ซึ่งเป็นด้านที่ต้องฝ่าต่อขึ้นไป



ดัชนี SET50 แกว่งทดสอบต่ำ  
1,006-1,007 ทะลุได้ มีด้านต่อไปที่  
1,012-1,013 ที่ต้องฝ่าต่อขึ้นไป



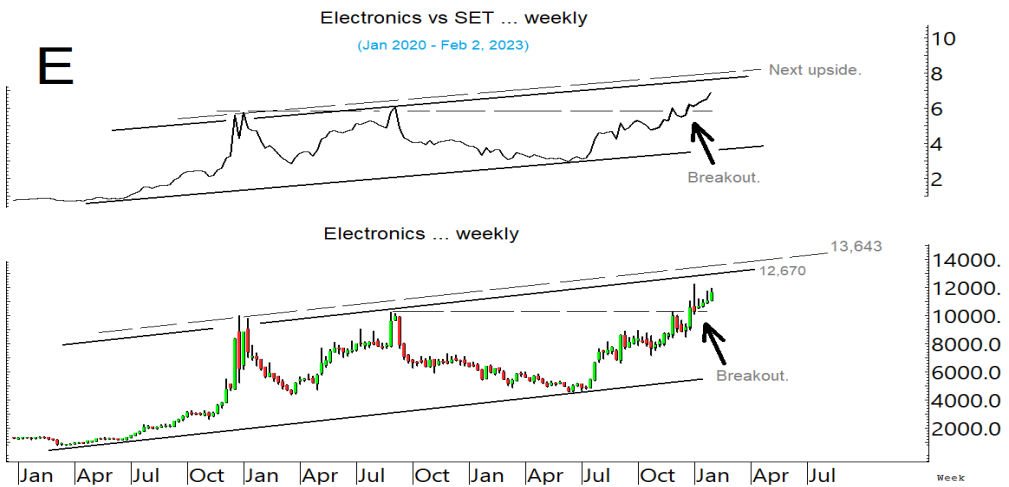
BBL คู่สีที่ด้าน ที่ต้องฝ่าต่อขึ้นไป

สำหรับราคาทอง ที่ขอ Update ราคาทองทะลุด้าน 1,878 ขึ้นมาในเขตด้าน 1,957 และ/หรือ 2,025 ในรูป.D ทะลุได้  
ด้านต่อไปมีที่ 2,070-2,074 (ซึ่งเป็น High เมื่อ Aug 2020) ซึ่งถ้าทะลุ 2,074 ขึ้นมาขึ้นได้ ก็มีลุ้นจะออกจากซิกแซกลง  
และกลับมาซิกแซกขึ้นต่อ สำหรับแนวรับถ้ำแถวๆ 1,895 ยืนไม่อยู่ อาจถอยกลับลงไปทดสอบ 1,885 และ/หรือ 1,810  
ซึ่งเราจะคอยจับตาและ Update ต่อไป



สำหรับแนวโน้มราคาทอง ทะลุ  
ขึ้นมาในเขตด้าน ซึ่งเป็นเขตด้านที่  
ต้องฝ่าขึ้นไป เพื่อกลับมาซิกแซก  
กันขึ้นต่อ

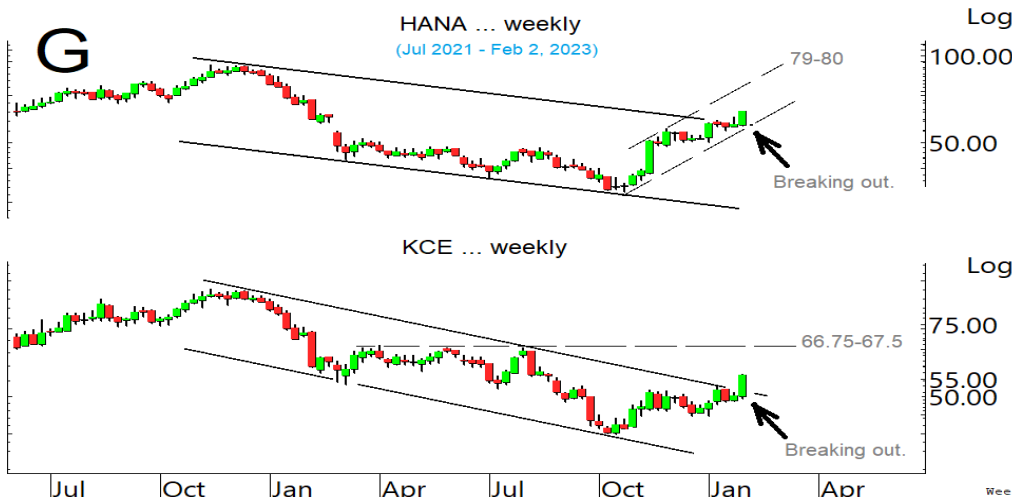
**SECTOR to watch :** หมวด **Electronics** มีลุ้นแรงตลาดขึ้นต่อ โดยมีด่านที่ 12,190 ทะลุได้ มีลุ้นขึ้นต่อไป ในเขตด่าน 12,670 และ/หรือ 13,643 ตามในรูป.E ในการลุ้นดู Update หุ่นเป็นตัวๆ เหล่านี้ประกอบ **CCET** ทะลุขึ้นมา ด่านต่อไปมีที่ 2.62 และ/หรือ 2.72 แนวรับอาจมีที่ 2.48 และ/หรือ 2.40-2.38 **DELTA** เติ่งขึ้นมา มีด่านที่ 952-956 ทะลุได้ มีลุ้นกลับขึ้นไปทดสอบ 990 หรือเลยไป 1,047 ตามในรูป.F แนวรับมีที่ 900-896 และ/หรือ 872 **HANA** และ **KCE** เริ่มมีสัญญาณ Breakout ตามขึ้นมา และมีลุ้นซิกแซกขึ้นต่อตามในรูป G โดย **HANA** มีด่านต่อไปที่ 66 ทะลุได้ 69.5-70 หรือสูงกว่านั้นตามในรูป.G แนวรับอาจมีที่ 62.50 และ/หรือ 61.50 **KCE** มีด่านที่ 58.5 และ 59.5 ทะลุได้ อาจต่อไปทดสอบ 66.75-67.50 ตามในรูป แนวรับอาจมีที่ 55.25 และ 54.25 **NEX** ดูด่านที่ 18.5 และ 18.8 ทะลุได้ ด่านต่อไปมีที่ 19.4 แนวรับอาจมีที่ 17.2 และ/หรือ 16.9 **SMT** ทะลุขึ้นมา มีด่านที่ 5.9 และ 6.25 แนวรับอาจมีที่ 5.20 **SVI** ตั้งหลักขึ้นมา มีด่านที่ 10.5-10.7 และ 11.1 ที่ต้องฝ่าต่อขึ้นไป แนวรับมีที่ 9.9 และ 9.7 **TEAM** ทะลุขึ้นมา ด่านต่อไปมีที่ 10.2-10.4 และ 10.7 ที่ต้องฝ่าต่อขึ้นไป แนวรับอาจมีที่ 9.5-9.40



หมวด **Electronics** มีลุ้นแรงตลาดขึ้นต่อ โดยมีด่านที่ 12,190 ทะลุได้ มีลุ้นขึ้นต่อไป 12,670 และ/หรือ 13,643



**DELTA** ขยับต่อขึ้นมาในเขตด่าน 952-956 ทะลุได้ มีด่านต่อไปที่ 990 และ/หรือ 1,047



ที่ดี คือ **HANA** และ **KCE** เริ่มมีสัญญาณ Breakout ตามขึ้นมา และมีลุ้นซิกแซกขึ้นต่อ

ในหุ้นเป็นตัวๆ อื่น ๆ ที่มีลู่ หรือที่ต้องระวัง ก็ดูกรอบแนวรับแนวต้านเหล่านี้ประกอบ และ/หรืออาจใช้เป็นกรอบในการ Trading ได้ : **AAV** ขยับขึ้นมา มีด่านที่ 3.14-3.16 ในรูป H ทะลุได้ ด้านต่อไปมีที่ 3.26 และ/หรือ 3.30 ที่ต้องฝ่าต่อไป แนวรับอาจมีที่ 3.04-3 **AMATA** ทะลุขึ้นมาที่ด่าน 20.8 และ 21.1 ทะลุได้ ด้านต่อไปมีที่ 21.5 ที่ต้องฝ่าต่อไป แนวรับอาจมีที่ 20 **WHA** เติงทะลุขึ้นมา ด้านต่อไปมีที่ 4.06 และ 4.10 ในรูป I ที่ต้องฝ่าต่อไป แนวรับอาจมีที่ 3.92 และ/หรือ 3.84 **CENTEL** เริ่มขยับขึ้นมา ทะลุด่าน 53 ได้ ด้านต่อไปมีที่ 55 ที่ต้องฝ่าต่อไป แนวรับอาจมีที่ 51.50 และ/หรือ 50.50 **ERW** เริ่มขยับขึ้นมา มีด่านที่ 4.86 และ 4.92 ทะลุได้ ด้านต่อไปมีที่ 5-5.10 ที่ต้องฝ่าขึ้นไป แนวรับอาจมีที่ 4.74 **SHR** เริ่มขยับ มีด่านที่ 4.46 และ 4.50 ทะลุได้ ด้านต่อไปมีที่ 4.62 ที่ต้องฝ่าต่อไป แนวรับอาจมีที่ 4.38 **CRC** เริ่มตั้งหลักต่อขึ้นมา ด้านต่อไปมีที่ 45.75 และ 47-47.75 แนวรับอาจมีที่ 43.25 **HENG** เติงแรงขึ้นมา ด้านต่อไปมีที่ 3.28 และ/หรือ 3.34 ที่ต้องฝ่าต่อไป แนวรับอาจมีที่ 3.16 และ/หรือ 3.08 **PLUS** พยายามตั้งหลัก ทะลุ 9.5 ได้ ด้านต่อไปมีที่ 9.8-9.9 และ/หรือ 10.2 แนวรับอาจมีที่ 9.15 **SCGP** ตั้งหลักขยับขึ้นมา มีด่านที่ 54.25 และ 55 แนวรับอาจมีที่ 52.50 **STGT** ทะลุขึ้นมา ด้านต่อไปมีที่ 11.8 และ/หรือ 12.2 แนวรับอาจมีที่ 10.8 **STI** อาจพยายามตั้งหลัก ทะลุ 8.15 ได้ ด้านต่อไปมีที่ 8.5 และ 8.8 ที่ต้องฝ่าต่อไป ระวังแกว่งถ้าหลุด 7.6 ลงมา **TEGH** เริ่มขยับ มีด่านที่ 6.1 และ 6.25 ทะลุได้ ด้านต่อไปมีที่ 6.65-6.7 แนวรับอาจมีที่ 5.7 **TQM** ทะลุขึ้นมา ด้านต่อไปมีที่ 45.75 และ 46.50 แนวรับมีที่ 42 และหุ้นอื่นๆ ใน Alert ระหว่างวัน (สามารถดูได้ใน [www.thanachartsec.com](http://www.thanachartsec.com))



**AAV** ลู่ขยับขึ้นต่อ โดยมีด่านที่ 3.14-3.16 ที่ต้องฝ่าต่อไป



**WHA** ตั้งหลักทะลุต่อขึ้นมา ลู่ซิกแซกขึ้นต่อ

## หุ้นแนะนำ เข้าเพิ่ม NCAP, HANA, MINT, SISB, SAPPE, AH, SHR & GLOBAL

Note: เราจะตาม Update หุ้นที่เราแนะนำให้จนปิด Position โดยในกรณีที่ตุ้มผัด อาจต้องขอให้ Stop loss

Stocks	Date	Comment	Target	Stoploss
NCAP	Feb 3	รับเพิ่มส่วนหนึ่ง และรอรับเพิ่มอีกตอนแกว่ง เล็งแบ่งทำกำไรที่ 5.30	5.3 หรือสูงกว่านั้น	Will update
HANA	Feb 3	รับเพิ่มส่วนหนึ่ง และรอรับเพิ่มตอนแกว่ง เล็งแบ่งทำกำไรที่ 69	79-80 หรือสูงกว่านั้น	Will update
MINT	Feb 3	รับเพิ่ม เล็งแบ่งทำกำไรที่ 35.75 และ 36.25	Will update	อาจมีแกว่งถ้าหลุด 32
SISB	Feb 3	รับเพิ่ม เล็งแบ่งทำกำไรที่ 27.25 และ 30	35?	ถ้าหลุด 23.9 ส่วนเพิ่ม
SAPPE	Feb 3	รับเพิ่มที่ 45.5 เล็งแบ่งทำกำไรที่ 48.25 และ 52	Will update	ถ้าหลุด 42.5 และ 37
AH	Feb 3	รับเพิ่มที่ 32.5 เล็งแบ่งทำกำไรที่ 35.75 และ 37	Will update	ถ้าหลุด 30 & 28.5
SHR	Feb 3	รับเพิ่มที่ 4.34 หรือเมื่อทะเล 4.46 เล็งแบ่งทำกำไรที่ 4.62 และ 4.84	Will update	ถ้าปิดหลุด 4.36 ส่วนเพิ่ม
GLOBAL	Feb 2	รับเพิ่มอีกส่วนเมื่อทะเล 21.1 เล็งแบ่งทำกำไรที่ 22.9	Will update	ถ้าหลุด 20
Stocks	Date	Comment	Target	Stoploss
VGI	Jan 31	ถือ เล็งแบ่งทำกำไรที่ 5.4 และ 5.8	Will update	อาจมีแกว่งถ้าหลุด 4.6
MEGA	Jan 26	ถือ เล็งแบ่งทำกำไรที่ 55 และ 60	Will update	ถ้าหลุด 48.5 (1/2)
PLUS	Jan 25	ถือ เล็งแบ่งทำกำไรที่ 10.3 และ 11.6	Will update	ถ้าหลุด 8.6
SAWAD	Jan 25	ถือ เล็งแบ่งทำกำไรที่ 59 และ 61	Will update	ถ้าหลุด 51.75
PTTGC	Jan 18	ถือ เล็งแบ่งทำกำไรที่ 54.5	Will update	ถ้าหลุด 49
TRU	Jan 16	ถือ เล็งแบ่งทำกำไรที่ 7.5 และ 7.95	Will update	ถ้าหลุด 6.20
ADVANC	Jan 13	ถือ เล็งแบ่งทำกำไรที่ 204 และ 208	Will update	ถ้าหลุด 194
TQM	Jan 11	ถือ เล็งแบ่งทำกำไรที่ 45	Will update	ถ้าหลุด 39
NCAP	Jan 10	ถือ รับเพิ่มส่วนหนึ่งและรอรับเพิ่มอีกตอนแกว่ง เล็งแบ่งทำกำไรที่ 5.30	5.3 หรือสูงกว่านั้น	Will update
TKN	Jan 6	ถือ เล็งแบ่งทำกำไรที่ 15	Will update	ถ้าหลุด 10.4
BGRIM	Jan 5	ถือ เล็งแบ่งทำกำไรที่ 43 และ 45.75	Will update	อาจมีถัวถ้าหลุด 38.75
BPP	Jan 5	ถือ เล็งแบ่งทำกำไรที่ 17.8 และ 18.3	Will update	ถ้าหลุด 15.4 (1/2)
BH	Jan 5	ถือ หลังรับเพิ่ม เล็งแบ่งทำกำไรที่ 228 และ 238	Will update	ถ้าหลุด 203
BRI	Dec 30	ถือ เล็งแบ่งทำกำไรที่ 13.6	Will update	ถ้าหลุด 10.50
NOBLE	Dec 27	ถือ เล็งแบ่งทำกำไรที่ 6.40	Will update	ถ้าปิดหลุด 5
VRANDA	Dec 20	ถือ หลังรับเพิ่ม เล็งแบ่งทำกำไรที่ 8.45 และ 8.7	Will update	ถ้าหลุด 7.6 ส่วนเพิ่ม
GPSC	Dec 16	ถือ หลังรับเพิ่ม เล็งแบ่งทำกำไรที่ 77 และ 81	81 หรือสูงกว่านั้น	ถ้าหลุด 68 ส่วนเพิ่ม
SAPPE	Dec 9	ถือ รับเพิ่มที่ 45.5 เล็งแบ่งทำกำไรที่ 48.25 และ 52	Will update	ถ้าหลุด 42.5 และ 37
PRM	Dec 1	ถือ หลังรับเพิ่ม เล็งแบ่งทำกำไรที่ 8.25 และ 8.7	Will update	ถ้าหลุด 6.7
SHR	Nov 29	ถือ รับเพิ่มที่ 4.34 หรือเมื่อทะเล 4.46 เล็งแบ่งทำกำไรที่ 4.62 และ 4.84	Will update	ถ้าปิดหลุด 4.36 ส่วนเพิ่ม
EGCO	Nov 23	ถือ หลังรับเพิ่ม เล็งแบ่งทำกำไรที่ 178.5 และ 181	Will update	ถ้าหลุด 171 & 167
HANA	Nov 22	ถือ รับเพิ่มส่วนหนึ่ง และรอรับเพิ่มตอนแกว่ง เล็งแบ่งทำกำไรที่ 69	79-80 หรือสูงกว่านั้น	Will update
AH	Nov 16	ถือ รับเพิ่มที่ 32.5 เล็งแบ่งทำกำไรที่ 35.75 และ 37	Will update	ถ้าหลุด 30 & 28.5
COM7	Nov 16	ถือ หลังรับเพิ่ม เล็งแบ่งทำกำไรที่ 33.5 และ 36	Will update	ถ้าหลุด 29 ส่วนเพิ่ม
DELTA	Nov 15	ถือ หลังรับเพิ่ม และแบ่งทำกำไรไปแล้ว	1,047 หรือ 1,180	Will update
PLANB	Nov 7	ถือ หลังรับเพิ่มและทำกำไรไปแล้ว	9.9-10 หรือสูงกว่านั้น	ถ้าหลุด 7.1
MINT	Nov 7	ถือ รับเพิ่ม เล็งแบ่งทำกำไรที่ 35.75 และ 36.25	Will update	อาจมีแกว่งถ้าหลุด 32
KCE	Nov 2	ถือ หลังรับเพิ่ม และแบ่งทำกำไรไปแล้ว	65 หรือสูงกว่านั้น	ถ้าปิดหลุด 49 ส่วนเพิ่ม
BA	Oct 25	ถือ หลังรับเพิ่ม เล็งแบ่งทำกำไรที่ 15.7 และ 16.8	Will update	ถ้าหลุด 13.5 & 12.2
SCC	Oct 25	ถือ หลังรับเพิ่ม เล็งแบ่งทำกำไรที่ 347 และ 351	369 หรือ 379-382	ถ้าหลุด 332 & 328
BRR	Oct 19	ถือ หลังรับเพิ่มส่วนหนึ่ง เล็งแบ่งทำกำไรที่ 13.2	13.2 หรือสูงกว่านั้น	ถ้าหลุด 7.50

## หุ้นแนะนำ เข้าเพิ่ม NCAP, HANA, MINT, SISB, SAPPE, AH, SHR &amp; GLOBAL ต่อ

Note: เราจะตาม Update หุ้นที่เราแนะนำให้จนปิด Position โดยในกรณีที่ตุ้มผิด อาจต้องขอให้ Stop loss

Stocks	Date	Comment	Target	Stoploss
HUMAN	Oct 18	ถือ หลังแบ่งทำกำไร เล็งแบ่งทำกำไรอีกที่ 13.40	Will update	ถ้าหลุด 10
CBG	Oct12	ถือ หลังรับเพิ่ม เล็งแบ่งทำกำไรที่ 108 และ 115	115-116 หรือสูงกว่านั้น	Will update
BCP	Oct 7	ถือ หลังรับเพิ่ม เล็งแบ่งทำกำไรที่ 40.5	Will update	ถ้าหลุด 36 ส่วนเพิ่ม
TOP	Oct 5	ถือ หลังรับเพิ่ม และแบ่งทำกำไรไปแล้ว	Will update	ถ้าหลุด 52
WHA	Oct 3	ถือ หลังรับเพิ่ม และ Stoploss ไปแล้ว	4.24, 4.46 หรือสูงกว่านั้น	ถ้าหลุด 3.64
TISCO	Sep 20	ถือ หลังแบ่งทำกำไร	107 หรือสูงกว่านั้น	ถ้าหลุด 91
SCB	Sep 6	ถือ หลังรับเพิ่ม และ Stoploss ไปแล้ว	119-121	ถ้าหลุด 100
BDMS	Sep 2	ถือ หลังรับเพิ่ม เล็งแบ่งทำกำไรที่ 32 และ 33.5	37 หรือสูงกว่านั้น	ถ้าหลุด 27.75
ZEN	Sep 1	ถือ หลังรับเพิ่ม และ Stoploss ไปแล้ว	Will update	Will update
M	Aug 31	ถือ หลังเข้าเพิ่ม เล็งแบ่งทำกำไรที่ 60 และ 62 (พอร์ตระยะยาว)	65, 70 หรือสูงกว่านั้น	ถ้าหลุด 56 ส่วนเพิ่ม
GLOBAL	Aug 18	ถือ หลังรับเพิ่มส่วนหนึ่ง เพิ่มอีกเมื่อทะเล 21.1 เล็งแบ่งทำกำไรที่ 22.9	Will update	ถ้าหลุด 20
JWD	Aug 17	ถือ หลังรับเพิ่ม เล็งแบ่งทำกำไรที่ 23 และ 24.4	24.4 หรือ 25.75	ถ้าหลุด 20.4ส่วนเพิ่ม
AAV	Jul 22	ถือ หลังรับเพิ่ม เล็งแบ่งทำกำไรที่ 3.38 และ 3.50	3.68 หรือสูงกว่านั้น	อาจมีแกว่งถ้าหลุด 3.14
CRC	Jul 22	ถือ หลังรับเพิ่ม เล็งแบ่งทำกำไรที่ 45.75 และ 47.75	52	ถ้าหลุด 42.5
SISB	Jul 20	ถือ รับเพิ่ม เล็งแบ่งทำกำไรที่ 27.25 และ 30	35?	ถ้าหลุด 23.9 ส่วนเพิ่ม
CPN	Jun 24	ถือ หลังรับเพิ่ม และแบ่งทำกำไรไปแล้ว	Will update	ถ้าหลุด 67 & 64
BBL	Jun 13	ถือ หลังรับเพิ่มส่วนหนึ่ง เล็งแบ่งทำกำไรที่ 164 และ 168	168 หรือ 186	อาจมีแกว่งถ้าหลุด 157
KAMART	May 20	ถือ หลังรับเพิ่ม และแบ่งทำกำไรไปแล้ว เล็งแบ่งทำกำไรอีกที่ 9.2	Will upate	ถ้าหลุด 7.3 และ 6.5
ERW	Apr 19	ถือ หลังรับเพิ่ม เล็งแบ่งทำกำไรที่ 4.92 และ 5.1	5.7 หรือ 6.7 หรือสูงกว่านั้น	อาจมีแกว่งถ้าปิดหลุด 4.70
CENDEL	Mar 21	ถือ หลังรับเพิ่ม เล็งแบ่งทำกำไรที่ 54 และ 57	59-60 ?	ถ้าปิดหลุด 49 ส่วนเพิ่ม
AOT	Oct 15	ถือ หลังรับเพิ่ม เล็งแบ่งทำกำไรที่ 78.50	79-80 หรือ 84	ถ้าปิดหลุด 73 ส่วนเพิ่ม
KBANK	Aug 27	ถือ หลังรับเพิ่ม เล็งแบ่งทำกำไรที่ 150 และ 154	Will update	ถ้าหลุด 140 และ 137
GULF	Nov 16	ถือ หลังรับเพิ่ม เล็งแบ่งทำกำไรที่ 61	65 หรือ 74	อาจมีแกว่งถ้าหลุด 55
EA	Nov 4	ถือ หลังรับเพิ่มและขายไปแล้ว	110 หรือ 121-124	Will update
PTTEP	Oct 22	ถือ หลังรับเพิ่มอีก เล็งแบ่งทำกำไรที่ 176 & 179	199.5 หรือ 209	ถ้าหลุด 164

## Disclaimers

รายงานฉบับนี้จัดทำโดยบริษัทหลักทรัพย์ธนชาติ จำกัด (มหาชน) โดยจัดทำขึ้นบนพื้นฐานของแหล่งข้อมูลที่ดีที่สุดที่ได้รับมาและพิจารณาแล้วว่าน่าเชื่อถือ ทั้งนี้มีวัตถุประสงค์เพื่อให้บริการเผยแพร่ข้อมูลแก่นักลงทุนและใช้เป็นข้อมูลประกอบการตัดสินใจซื้อขายหลักทรัพย์ แต่ไม่ได้มีเจตนาชี้แนะหรือเชิญชวนให้ซื้อหรือขายหรือประกันราคาหลักทรัพย์แต่อย่างใด ทั้งนี้รายงานและความเห็นในเอกสารฉบับนี้อาจมีการเปลี่ยนแปลงแก้ไขได้ หากข้อมูลที่ได้รับมาเปลี่ยนแปลงไป การนำข้อมูลที่ปรากฏอยู่ในเอกสารฉบับนี้ ไม่ว่าทั้งหมดหรือบางส่วนไปทำซ้ำ ดัดแปลง แก้ไข หรือนำออกเผยแพร่แก่สาธารณชน จะต้องได้รับความยินยอมจากบริษัทก่อน

This report is prepared and issued by Thanachart Securities Public Company Limited (TNS) as a resource only for clients of TNS, Thanachart Capital Public Company Limited (TCAP) and its group companies. Copyright © Thanachart Securities Public Company Limited. All rights reserved. The report may not be reproduced in whole or in part or delivered to other persons without our written consent. Investors should use this report as one of many tools in making their investment decisions since Thanachart Securities may seek to do other business with the companies mentioned in the report. Thus, investors need to be aware that there could be potential conflicts of interest that could affect the report's neutrality.

### Recommendation Structure:

Recommendations are based on absolute upside or downside, which is the difference between the target price and the current market price. If the upside is 10% or more, the recommendation is BUY. If the downside is 10% or more, the recommendation is SELL. For stocks where the upside or downside is less than 10%, the recommendation is HOLD. Unless otherwise specified, these recommendations are set with a 12-month horizon. Thus, it is possible that future price volatility may cause a temporary mismatch between upside/downside for a stock based on the market price and the formal recommendation.

For sectors, an "Overweight" sector weighting is used when we have BUYs on majority of the stocks under our coverage by market cap. "Underweight" is used when we have SELLs on majority of the stocks we cover by market cap. "Neutral" is used when there are relatively equal weightings of BUYs and SELLs.

### Disclosures:

บริษัทหลักทรัพย์ ธนชาติ จำกัด (มหาชน) ทำหน้าที่เป็นผู้ดูแลสภาพคล่อง (Market Maker) และผู้ออกใบสำคัญแสดงสิทธิอนุพันธ์ (Derivative Warrants) โดยปัจจุบันบริษัทเป็นผู้ออกและเสนอขาย Derivative Warrants จำนวน 47 หลักทรัพย์ ได้แก่ ADVANC16C2302A, AOT16C2305A, AOT16C2302A, BANPU16C2303A, BANPU16C2302A, BBL16C2305A, BCP16C2305A, BEC16C2305A, BGRIM16C2302A, BH16C2304A, BH16C2303A, BLA16C2302A, CBG16C2305A, CBG16C2302A, COM716C2305A, COM716C2302A, CPN16C2303A, CRC16C2303A, DELTA16C2305A, DOHOME16C2303A, EA16C2305A, EA16C2303A, ESSO16C2303A, ESSO16C2302A, GPSC16C2302A, GULF16C2302A, GULF16C2302B, GUNKUL16C2302A, HANA16C2303A, JMART16C2303A, JMT16C2305A, JMT16C2302A, KBANK16C2304A, KBANK16C2302A, KCE16C2305A, KCE16C2303A, KCE16C2302A, KTB16C2303A, MINT16C2302A, PTTEP16C2303A, RCL16C2303A, SAWAD16C2305A, SAWAD16C2302A, SCGP16C2303A, SET5016P2303B, SET5016P2303A, SET5016C2303A, (underlying securities are (ADVANC, AOT, BANPU, BBL, BCP, BEC, BGRIM, BH, BLA, CBG, COM7, CPN, CRC, DELTA, DOHOME, EA, ESSO, GPSC, GULF, GUNKUL, HANA, JMART, JMT, KBANK, KCE, KTB, MINT, PTTEP, RCL, SAWAD, SCGP, SET50). และบริษัทจัดทำบทวิเคราะห์ของหลักทรัพย์อ้างอิงดังกล่าว จึงมีส่วนได้ส่วนเสียหรือมีความขัดแย้งทางผลประโยชน์ (conflicts of interest) นอกจากนี้ นักลงทุนควรศึกษารายละเอียดในหนังสือชี้ชวนของใบสำคัญแสดงสิทธิอนุพันธ์ดังกล่าวก่อนตัดสินใจลงทุน

หมายเหตุ: บริษัท ทูนครชาติ จำกัด (TCAP) เป็นผู้ถือหุ้นรายใหญ่ของ บริษัท Thanachart SPV1 Co. Ltd โดยถือหุ้นในสัดส่วนร้อยละ 100 และ TCAP เป็นผู้ถือหุ้นรายใหญ่ของ บริษัทหลักทรัพย์ ธนชาติ จำกัด (มหาชน) โดยถือหุ้นในสัดส่วนร้อยละ 89.96 โดย ทูนครชาติ จำกัด (TCAP) และ บริษัท Thanachart SPV1 Co. Ltd มี ส่วนถือ หุ้น บริษัท ราชธานีลีซซิ่ง จำกัด (มหาชน) (THANI) ทั้งทางตรงและทางอ้อม ร้อยละ 60 และเป็นผู้ถือหุ้นใหญ่ของ THANI

บริษัททูนครชาติ จำกัด (TCAP), ธนาคารทหารไทยธนชาติ จำกัด (มหาชน) (TTB) เป็นบริษัทที่มีความเกี่ยวข้องกับบริษัทหลักทรัพย์ธนชาติ จำกัด (มหาชน) (TNS) โดย TCAP เป็นผู้ถือหุ้น ร้อยละ 89.96 ใน TNS และ ถือหุ้นใน TTB ร้อยละ 24.33 ดังนั้น การจัดทำบทวิเคราะห์ของหลักทรัพย์ดังกล่าว จึงมีส่วนได้ส่วนเสียหรือมีความขัดแย้งทางผลประโยชน์ (conflicts of interest)

บริษัททูนครชาติ จำกัด (TCAP) บริษัท ราชธานีลีซซิ่ง จำกัด (มหาชน) (THANI) บริษัท เอ็ม บี เค (มหาชน) (MBK) และบริษัท ปทุมโรซมิล แอนด์ แกรนารี จำกัด (มหาชน) (PRG) เป็นบริษัทที่มีความเกี่ยวข้องกับบริษัทหลักทรัพย์ธนชาติ จำกัด (มหาชน) ดังนั้น การจัดทำบทวิเคราะห์ของหลักทรัพย์ดังกล่าว จึงมีส่วนได้ส่วนเสียหรือมีความขัดแย้งทางผลประโยชน์ (conflicts of interest)

หมายเหตุ: \* บริษัทหลักทรัพย์ธนชาติ จำกัด (มหาชน) (TNS) และ บริษัท ทูนครชาติ จำกัด (มหาชน) TCAP มีกรรมการร่วมกันได้แก่ นายสมเจตน์ หมูศิริเลิศ ซึ่งทำหน้าที่ กรรมการผู้จัดการใหญ่ของ TCAP และ ทำหน้าที่ ประธานกรรมการบริษัท และประธานกรรมการบริหาร TNS อย่างไรก็ตาม บทวิเคราะห์นี้ได้ถูกจัดทำขึ้นบนสมมติฐานของฝ่ายวิจัยของ TNS"

หมายเหตุ: \* บริษัทหลักทรัพย์ธนชาติ จำกัด (มหาชน) (TNS) และ บริษัท จัดการและพัฒนาทรัพยากรน้ำภาคตะวันออก จำกัด (มหาชน) EASTW มีกรรมการร่วมกันได้แก่ นางอศิณี ไตลิ่งคะ ซึ่งทำหน้าที่ กรรมการตรวจสอบของ EASTW และ ทำหน้าที่ กรรมการบริษัท กรรมการบริหารของ TNS อย่างไรก็ตาม บทวิเคราะห์นี้ได้ถูกจัดทำขึ้นบนสมมติฐานของฝ่ายวิจัยของ TNS"

หมายเหตุ: \*\* "บริษัทหลักทรัพย์ธนชาติ จำกัด (มหาชน) (TNS) เป็นผู้จัดการการจำหน่าย หุ้นกู้ชนิดระบุชื่อผู้ถือ ประเภทไม่ด้อยสิทธิ ไม่มีหลักประกัน มีผู้แทนผู้ถือหุ้นกู้ "หุ้นกู้ บริษัท สหกลีควิปเมนท์ จำกัด (มหาชน) ครั้งที่ 1/2562 ครบกำหนดไถ่ถอนปี พ.ศ. 2565" ที่ออกโดย บริษัท สหกลีควิปเมนท์ จำกัด (มหาชน) (SQ) ดังนั้น การจัดทำบทวิเคราะห์ของหลักทรัพย์ดังกล่าว จึงอาจมีส่วนได้ส่วนเสียหรือมีความขัดแย้งทางผลประโยชน์ (conflicts of interest)"

หมายเหตุ: \*\* "บริษัทหลักทรัพย์ธนชาติ จำกัด (มหาชน) (TNS) ผู้จัดการการจำหน่ายหุ้นกู้ หุ้นกู้ชนิดระบุชื่อผู้ถือ ประเภทไม่ด้อยสิทธิ ไม่มีประกัน และมีผู้แทนผู้ถือหุ้นกู้ของบริษัท สวนอุตสาหกรรมโรจนะ จำกัด (มหาชน) (ROJNA) ครั้งที่ 3/2562 ครบกำหนดไถ่ถอนปี พ.ศ. 2566" ที่ออกโดย บริษัท สวนอุตสาหกรรมโรจนะ จำกัด (มหาชน) ดังนั้น การจัดทำบทวิเคราะห์ของหลักทรัพย์ดังกล่าว จึงอาจมีส่วนได้ส่วนเสียหรือมีความขัดแย้งทางผลประโยชน์ (conflicts of interest)

## Thanachart Research Team

### หัวหน้าฝ่าย

พิมพ์ผกา นิจการุณ, CFA  
Tel: 662-779-9199  
pimpaka.nic@thanachartsec.co.th

### Strategy, ประกัน, กระดาษ

จักร เรื่องสินทรัพย์  
Tel: 662-779-9104  
chak.reu@thanachartsec.co.th

### สาธารณูปโภค, สื่อสาร

ณัฐภาพ ประสิทธิ์สุขสันต์  
Tel: 662-483-8296  
nuttapop.Pra@thanachartsec.co.th

### อิเล็กทรอนิกส์, อาหาร, เครื่องดื่ม, เติมน้ำมัน

พัทธดนย์ บุณนาค  
Tel: 662-483-8298  
pattadol.bun@thanachartsec.co.th

### อสังหาริมทรัพย์, พาณิชยกรรม

พรรณนารายณ์ ดิยะพิทยารัตน์  
Tel: 662-779-9109  
phanarai.von@thanachartsec.co.th

### ยานยนต์, นิคมฯ, Property Fund, REITs, บ้านเชิง

รดา ลิ้มสุทธิวันภูมิ  
Tel: 662-483-8297  
rata.lim@thanachartsec.co.th

### ธนาคาร, ธุรกิจการเงิน

สรัชดา ศรีทรง  
Tel: 662-779-9106  
sarachada.sor@thanachartsec.co.th

### ขนส่ง, รับเหมา

ศักดิ์สิทธิ์ พัฒนานารักษ์  
Tel: 662-779-9112  
saksid.pha@thanachartsec.co.th

### Small Cap, การแพทย์, โรงแรม

ศิริพร อรุโณทัย  
Tel: 662-779-9113  
siriporn.aru@thanachartsec.co.th

### พลังงาน, ปิโตรเคมี

ยุพาพรรณ พลพรประเสริฐ  
Tel: 662-779-9110  
yupapan.pol@thanachartsec.co.th

### นักวิเคราะห์, แพลตฟอร์ม

ลาภินี ทิพยมณฑล  
Tel: 662-779-9115  
lapinee.dib@thanachartsec.co.th

### กลยุทธ์การลงทุน

อดิศักดิ์ ผู้พิพัฒนทรัพย์กุล, CFA  
Tel: 662-779-9120  
adisak.phu@thanachartsec.co.th

### วิเคราะห์เทคนิค

ภัทรวัลย์ หวังมิ่งมาศ  
Tel: 662-779-9105  
pattarawan.wan@thanachartsec.co.th

### วิเคราะห์ทางเทคนิค

วิชานันท์ ธรรมบำรุง  
Tel: 662-779-9123  
witchanan.tam@thanachartsec.co.th

### กลยุทธ์การลงทุน

เถลิงศักดิ์ คูเจริญไพศาล  
Tel: 662-483-8304  
thaloengsak.kuc@thanachartsec.co.th

### วิเคราะห์เชิงปริมาณ

สิทธิเชษฐ รุ่งรัศมีพัฒน์  
Tel: 662-483-8303  
sittichet.run@thanachartsec.co.th

### ผู้ช่วยนักวิเคราะห์-กลยุทธ์การลงทุน

นลินภรณ์ คลังเปรมจิตต์  
Tel: 662-779-9107  
nariporn.kla@thanachartsec.co.th

## Data Support Team

### มลฤดี เพชรแสงใสกุล

Tel: 662-779-9108  
monrudee.pet@thanachartsec.co.th

### เกษมรัตน์ จิตกุล

Tel: 662-779-9118  
kasemrat.jit@thanachartsec.co.th

### วราทิพย์ รุ่งประดับวงศ์

Tel: 662-779-9114  
varathip.run@thanachartsec.co.th

### สุนทร รักษาวัต

Tel: 662-779-9117  
sunet.rak@thanachartsec.co.th

### สุขสวัสดิ์ ลิมาวงษ์ปราณี

Tel: 662-779-9116  
suksawat.lim@thanachartsec.co.th

### สุจินตนา สถาพร

Tel: 662-779-9198  
sujintana.sth@thanachartsec.co.th

## Thanachart Securities Pcl.

Research Team

19 Floor, MBK Tower

444 Phayathai Road, Pathumwan Road, Bangkok 10330

Tel: 662 -779-9119

Email: thanachart.res@thanachartsec.co.th