



ยังคงแกว่งยืดเยื้อ ที่ต้องรอหุ้นหลัก

ดัชนี SET ยังคงแกว่งยืดเยื้อ โดยมีด่านที่ 1,686 และ 1,689 ทะลุได้ ก็มีลุ้นกลับขึ้นไป 1,693-1,695 ที่ต้องฝ่าขึ้นไป โดยดูค่าของ SET50 ที่ 1,003 และ 1,007 ประกอบ และถ้าแนวรับแถว ๆ 992 ยืนไม่อยู่ SET50 ก็ยังคงกดดันตลาดต่อ ขณะที่หุ้นเชิงกำไรขนาดกลาง-เล็กยังมีลุ้นซิกแซกขึ้นต่อ เมื่อดูจากดัชนี sSET เพราะฉะนั้น ทนแกว่ง ผสมเลือกหุ้นเป็นตัว ๆ ต่อไป ส่วนหมวด Health care ที่เริ่มชะลอลงมาดูรูป และรายละเอียดด้านใน หุ้นแนะนำวันนี้ TEGH, HANA, KCE & CPN



ภัทรวัลย์ หวังมิ่งมาต
Senior Technical Analyst

วิชพันธ์ ธรรมบำรุง
Technical Analyst

ดัชนี SET ยังคงแกว่งยืดเยื้อ โดยมีด่านที่ 1,686 และ 1,689 ทะลุได้ มีลุ้นกลับขึ้นไปทดสอบ 1,693-1,695 ในรูป A ที่ต้องฝ่าขึ้นไป แนวรับมีที่ 1,675-1,672 ในการลุ้นส่วนหนึ่งยังต้องจับตา SET50 ที่ด่าน 1,003 และ 1,007 ในรูป B ที่ต้องฝ่าต่อไป ซึ่งถ้ายังฝ่าขึ้นไปไม่ได้ และแนวรับแถว ๆ 992 ยืนไม่อยู่ SET50 ก็จะยังคงกดดันตลาดต่อ อย่างไรก็ตาม เมื่อดูจากรูป C จะเห็นว่าขณะที่ดัชนี SET ยังแกว่งยืดเยื้อในรอบ หุ้นเชิงกำไรขนาดกลาง-เล็กอื่นๆ ก็ยังมีลุ้นซิกแซกขึ้นต่อ เมื่อดูดัชนี sSET เพราะฉะนั้น คำแนะนำตอนนี้ ยังทนแกว่งลุ้นต่อ ผสมเลือกหุ้นเป็นตัว ๆ ต่อไป

สำหรับดัชนีธนาคารแกว่งต่อลงมาที่เขตแนวรับ 386-385 ที่ต้องดูอาการ ถ้ายืนไม่อยู่ แนวรับต่อไปมีที่ 379 และ/หรือ 375 โดยมีด่านที่ 392 และ 395 ที่ต้องฝ่ากลับขึ้นไป ในการลุ้นดู Update หุ้นเหล่านี้ประกอบ KBANK ยังต้องดูอาการที่เขตแนวรับ 143-142 โดยมีด่านที่ 146-147 และ 148.50 ที่ต้องฝ่ากลับขึ้นไป BBL พยายามสู้ในเขตด่าน 163-164 ทะลุได้ ด่านต่อไปมีที่ 167.5-168 แนวรับมีที่ 158-157 และ/หรือ 153 SCB อยู่ในเขตแนวรับ 104-102 ที่ต้องดูอาการต่อไป โดยมีด่านที่ 106 และ 107.5 ทะลุได้ ด่านต่อไปมีที่ 109 ที่ต้องฝ่าขึ้นไป สำหรับ KTB ถอยต่อลงมา ถ้าแถว ๆ 17.1 ยืนไม่อยู่ อาจถอยต่อไปทดสอบ 16.8 โดยมีด่านที่ 17.8 และ 18.1 TISCO พยายามตั้งหลัก มีด่านที่ 104 ทะลุได้ ด่านต่อไปมีที่ 105.5 และ 107 แนวรับมีที่ 101.5 และ/หรือ 100.5

และพลังงานยังต้องดูอาการและรอสัญญาณที่เขตแนวรับ 24,100 โดยมีด่านที่ 24,540 และ 25,000 ที่ต้องฝ่าขึ้นไป ในการลุ้นส่วนหนึ่งดู PTT มีแนวรับที่ 32 ถ้ายืนไม่อยู่ แนวรับต่อไปมีที่ 30.50 ด่านมีที่ 33.5-34 และ PTTEP ยังต้องดูอาการที่เขตแนวรับ 164 ในรูป.D ถ้ายืนไม่อยู่ อาจถอยต่อไปทดสอบ 160-159 และ/หรือ 154.50 ด่านมีที่ 167 และ/หรือ 170-171 ที่ต้องฝ่าขึ้นไป

แนวต้าน 1,686, 1,689 และ 1,693-1,695 แนวรับ 1,675-1,672 และ 1,669



BUY:

TEGH เข้าเมื่อทะลุ 6 เล็งแบ่งทำกำไรที่ 6.7 และ 7 (Stoploss ถ้าหลุด 5.6 ลงมา)

HANA รับเพิ่มเมื่อทะลุ 65 เล็งแบ่งทำกำไรที่ 69 (Stoploss ส่วนเพิ่มถ้าหลุด 59 ลงมา)

KCE รับเพิ่มส่วนหนึ่ง และรอเพิ่มอีก ถ้ามีแกว่ง เล็งแบ่งทำกำไรที่ 61.50

CPN รับเพิ่ม เล็งแบ่งทำกำไรที่ 77 (Stoploss ส่วนเพิ่มถ้าหลุด 72) และ **MAKRO** ตามรายละเอียดด้านใน

Add Stoploss line :

BH ขอเพิ่ม Stoploss อีกจุดที่ 210

SELL:

n/a

SECTOR to watch:

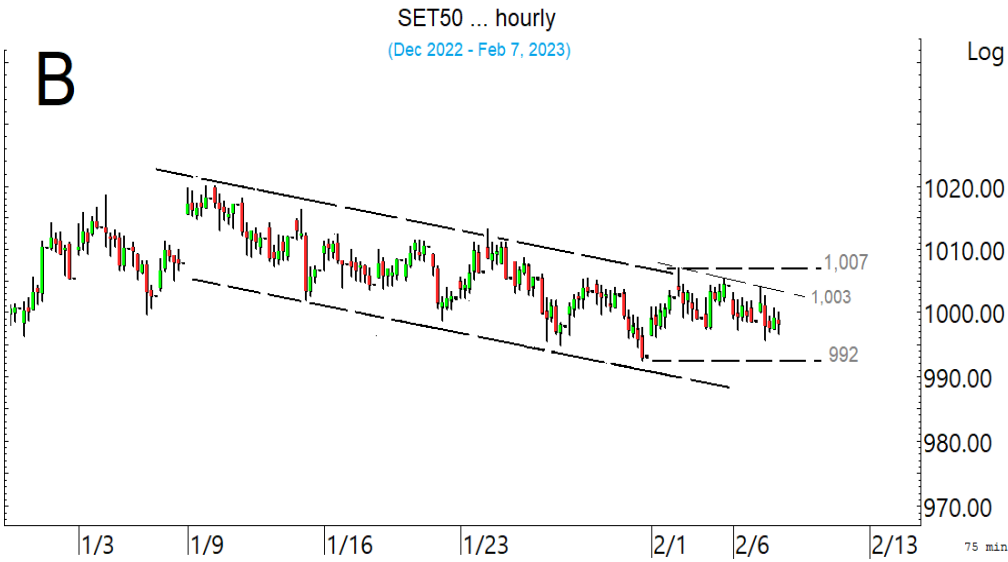
Health care :

BDMS, BH, BCH, CHG, EKH, PR9, THG, VIBHA & WPH

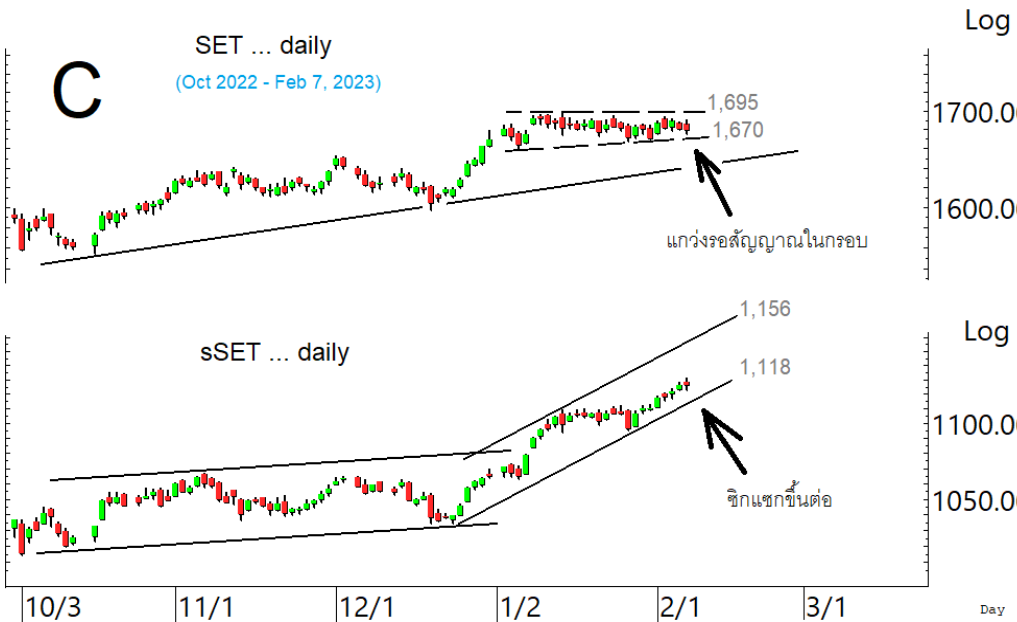
Day Trade:

CKP, EA, BEAUTY, DDD, DELTA, HANA, SMT, SPALI, PLAT, SCC, SNNP, TKN, STA & STGT

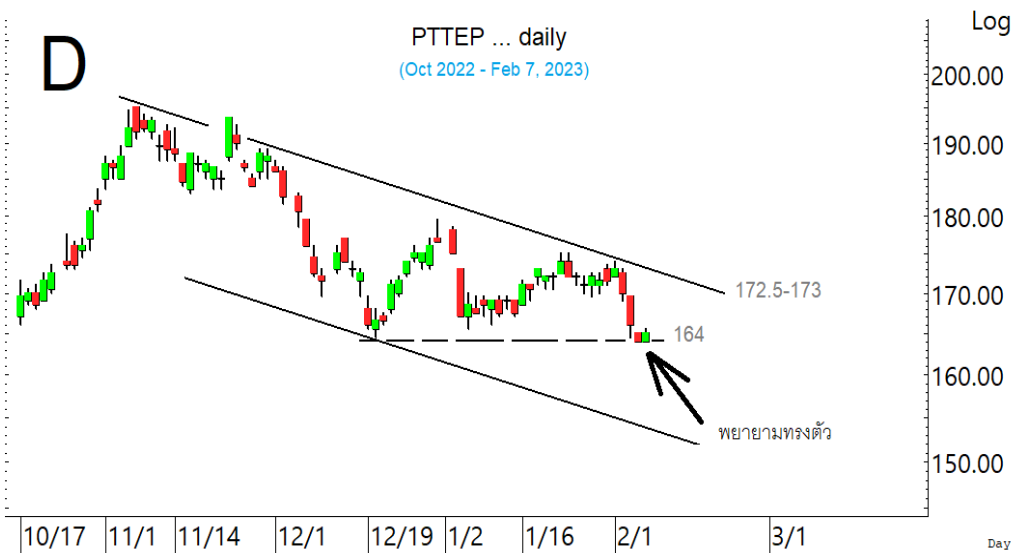
ดัชนี SET แกว่งยืดเยื้อที่ยังเสี่ยงทนแกว่งต่อ



ดัชนี SET50 แกว่งในกรอบที่ต้องดู
อาการและรอสัญญาณ

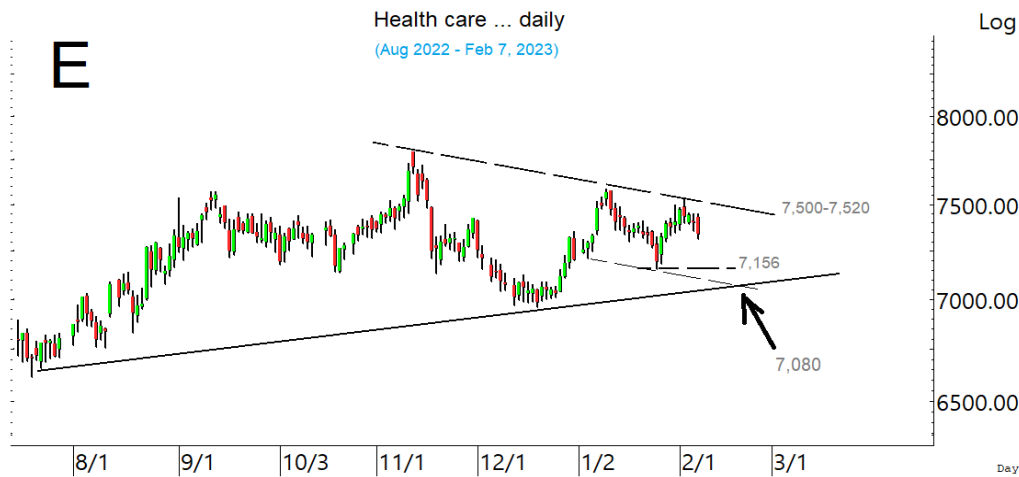


ขณะที่ SET แกว่งยึดเหนี่ยวในกรอบ
ดัชนี sSET ยังมีลู่ซิกแซกขึ้นต่อ

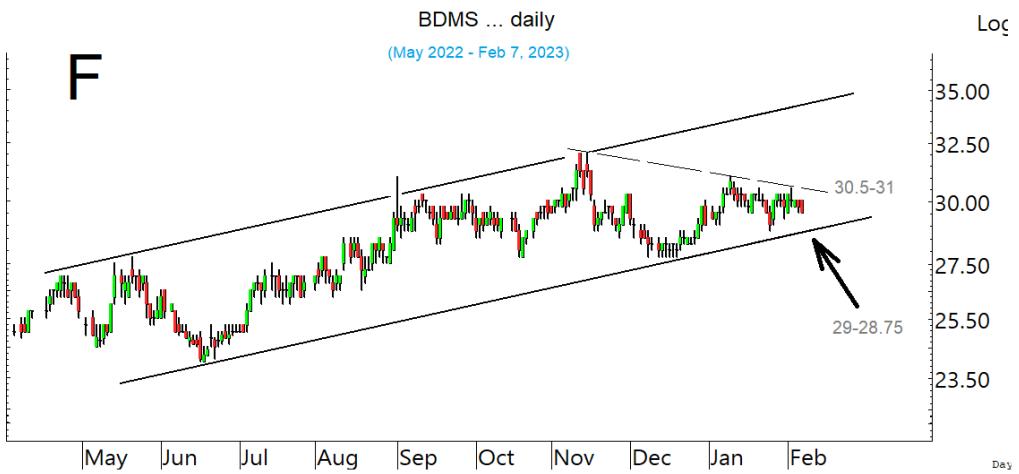


PTTEP พยายามทรงตัวที่เขตแนว
รับ ที่ต้องดูอาการและรอสัญญาณ
ต่อไป

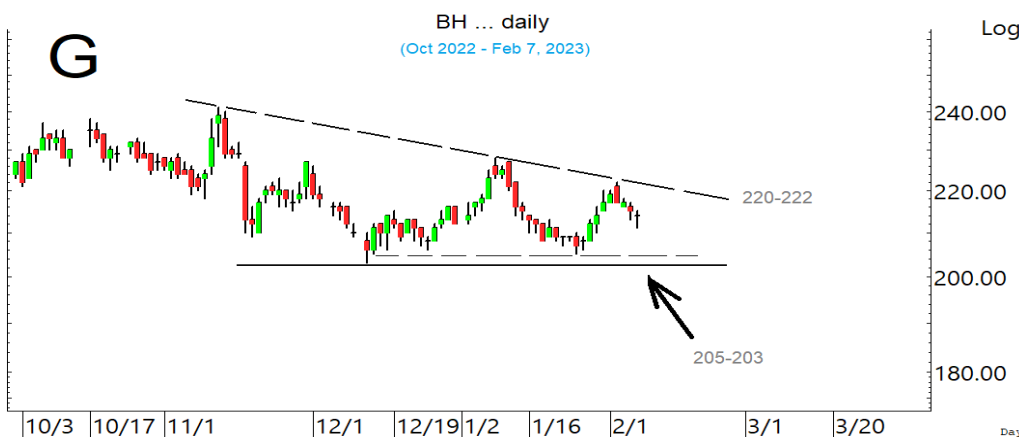
SECTOR to watch : หมวด **Health care** เริ่มชะลอลงมา ถ้าแถวๆ 7,300 และ 7,227 ยืนไม่อยู่ อาจถอยต่อไปทดสอบ 7,156 และ/หรือ 7,080 ในรูป.E โดยจะเริ่มดีขึ้น ถ้าทะลุด่านที่ 7,500-7,520 ในรูปกลับขึ้นมาขึ้นได้ ในการลุ้นอาจดู **BDMS** ที่เขตแนวรับ 29-28.75 และด่านที่ 30.5-31 ในรูป.F ประกอบ รวมถึง **BH** ที่ชะลอลงมา ถ้าแถวๆ 210 ยืนไม่อยู่ อาจถอยต่อไปทดสอบ 205-203 ในรูป G โดยมีด่านที่ 220-222 ที่ต้องฝ่าต่อขึ้นไป ส่วนตัวอื่นๆ **BCH** ดูแนวรับที่ 20.9 และ/หรือ 20.5-20.4 ด่านที่ 21.5 และ 22-22.2 **CHG** ดูแนวรับที่ 3.82 และ/หรือ 3.76 ด่านที่ 3.90 และ 3.96 **EKH** เริ่มชะลอ มีแนวรับที่ 8.65 และ/หรือ 8.5-8.45 ด่านมีที่ 9-9.1 และ/หรือ 9.3 **PR9** แนวรับถ้าแถวๆ 19.1 ยืนไม่อยู่ อาจถอยต่อไปทดสอบ 18.7-18.4 ด่านมีที่ 20.7-20.9 ที่ต้องฝ่าต่อขึ้นไป **THG** ที่โดนขายแรงลงมา แนวรับมีที่ 66.25 และ/หรือ 64 ด่านมีที่ 68.75 **VIBHA** พยายามตั้งหลัก มีด่านที่ 2.80-2.84 ทะลุได้ ด่านต่อไปมีที่ 2.96 แนวรับมีที่ 2.7-2.68 และ **WPH** เด็งขึ้นมาที่ด่าน 4.50 ทะลุได้ ด่านต่อไปมีที่ 4.58-4.60 และ/หรือ 4.74 ส่วนแนวรับอาจมีที่ 4.36 และ/หรือ 4.24



หมวด **Health care** เริ่มชะลอที่ด่านที่ต้องดูอาการ



โดยดูอาการแนวรับของ **BDMS** ที่ 29-28.75

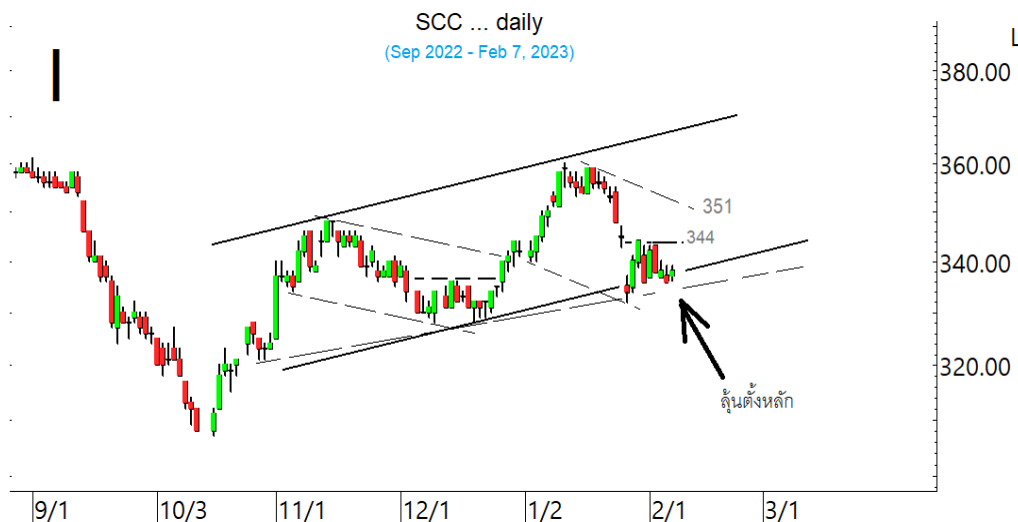


และแนวรับของ **BH** แถวๆ 210 และ/หรือ 205-203 ประกอบ

ในหุ้นเป็นตัวย่อ อื่น ๆ ที่ดูมีลู่ หรือที่ต้องระวัง ก็ดูกรอบแนวรับแนวต้านเหล่านี้ประกอบ และ/หรืออาจใช้เป็นกรอบในการ Trading ได้ : **CKP** ขยับขึ้นมา มีด่านที่ 4.76-4.78 ทะลุได้ ด้านต่อไปมีที่ 4.86 **EA** เริ่มขยับขึ้นมา ทะลุ 90.50 ได้ ด้านต่อไปมีที่ 92 และ/หรือ 93.75-94 ในรูป H แนวรับมีที่ 88.50 **BEAUTY** ทะลุแรงขึ้นมา มีด่านต่อไปที่ 1.62-1.64 ทะลุได้ อาจต่อไปทดสอบ 1.73 และ/หรือ 1.76 หรือสูงกว่านั้น ระวังแกว่งถ้าหลุด 1.55 ลงมา **DDD** เริ่มตั้งขึ้นมาปิดที่ด่าน 18.4-18.5 และ/หรือ 18.8 ทะลุได้ ด้านต่อไปมีที่ 19.9-20 แนวรับอาจมีที่ 17.8 และ/หรือ 17.4 **DELTA** เริ่มทะลุ 990 นิดๆ ด้านต่อไปมีที่ 1,004 ทะลุได้ อาจต่อไปทดสอบ 1,038-1,047 แนวรับอาจมีที่ 962 และ/หรือ 950 **HANA** เริ่มขยับ มีด่านที่ 64.5-65 และ 66 ทะลุได้ ด้านต่อไปมีที่ 70 แนวรับมีที่ 63-62.50 และ/หรือ 60.75 **SMT** ขยับขึ้นมา ทะลุ 5.90 ได้ ด้านต่อไปมีที่ 6.25 และ/หรือ 6.75-6.8 ระวังแกว่งถ้าหลุด 5.45 **SPALI** เริ่มขยับขึ้นมา มีด่านที่ 24.8 และ 25-25.25 ทะลุได้ ด้านต่อไปมีที่ 26 **PLAT** ตั้งขึ้นมา มีด่านที่ 3.94-3.96 และ 4.08 ที่ต้องฝ่าขึ้นไป แนวรับมีที่ 3.72 ระวังแกว่งถ้าหลุด 3.70 **SCC** เริ่มตั้งหลักขยับขึ้นมา มีด่านที่ 340 และ 343-344 ทะลุได้ มีลู่ขึ้นไปทดสอบ 347 และ/หรือ 351 ในรูป I แนวรับอาจมีที่ 336 **SNNP** ขยับทะลุทำ new high ต่อขึ้นมา ด้านต่อไปมีที่ 26.25-26.75 และ/หรือ 29.50 แนวรับอาจมีที่ 24.4-24.2 **TKN** เริ่มขยับขึ้นมา มีด่านที่ 12-12.1 ทะลุได้ ด้านต่อไปมีที่ 12.6 แนวรับมีที่ 11.3-11.2 **STA** ทะลุขึ้นมา ด้านต่อไปมีที่ 24.2 และ 24.8 แนวรับมีที่ 22.6 และ/หรือ 22.2 **STGT** ขยับขึ้นมาที่ด่าน 11.6 และ 11.8 ทะลุได้ ด้านต่อไปมีที่ 12.4 แนวรับถ้าแถวๆ 11 ยืนไม่อยู่ อาจมีที่ 10.5 และหุ้นอื่นๆ ใน Alert ระหว่างวัน (สามารถดูได้ ใน www.thanachartsec.com)



EA ตั้งหลักและเริ่มทะลุขึ้นมา ลู่หรือบาวด์ขึ้นต่อ



SCC ลู่ตั้งหลัก โดยมีด่านที่ 340 และ 344 ที่ต้องฝ่าขึ้นไป

หุ้นแนะนำ เข้า TEGH เข้าเพิ่ม HANA, KCE, CPN & MAKRO

Note: เราจะตาม Update หุ้นที่เราแนะนำให้อนปิด Position โดยในกรณีที่ผิด อาจต้องขอให้ Stop loss

Stocks	Date	Comment	Target	Stoploss
TEGH	Feb 8	เข้าเมื่อทะเล 6 เล็งไปแบ่งทำกำไรที่ 6.7 และ 7	Will update	ถ้าหลุด 5.6
HANA	Feb 8	รับเพิ่มอีกเมื่อทะเล 65 เล็งแบ่งทำกำไรที่ 69	79-80 หรือสูงกว่านั้น	ถ้าหลุด 59 ส่วนเพิ่ม
KCE	Feb 8	รับเพิ่มส่วนหนึ่ง และรอเพิ่มอีกตอนแกว่ง เล็งแบ่งทำกำไรที่ 61.50	65-68 หรือสูงกว่านั้น	Will update
CPN	Feb 8	รับเพิ่ม เล็งแบ่งทำกำไรที่ 77	Will update	ถ้าหลุด 72 & 67
MAKRO	Feb 8	เข้าเพิ่มเมื่อทะเล 43.75 เล็งแบ่งทำกำไรที่ 45.5 และ 46.25	Will update	ถ้าหลุด 40.50
Stocks	Date	Comment	Target	Stoploss
MAKRO	Feb 7	ถือส่วนหนึ่ง เข้าเพิ่มเมื่อทะเล 43.75 เล็งแบ่งทำกำไรที่ 45.5 และ 46.25	Will update	ถ้าหลุด 40.50
AAI	Feb 7	ถือ เล็งแบ่งทำกำไรที่ 7.9 และ 8.35	Will update	ถ้าหลุด 6.9
VGI	Jan 31	ถือ เล็งแบ่งทำกำไรที่ 5.4 และ 5.8	Will update	อาจมีแกว่งถ้าหลุด 4.6
MEGA	Jan 26	ถือ เล็งแบ่งทำกำไรที่ 55 และ 60	Will update	ถ้าหลุด 48.5 (1/2)
PLUS	Jan 25	ถือ เล็งแบ่งทำกำไรที่ 10.3 และ 11.6	Will update	ถ้าหลุด 8.6
SAWAD	Jan 25	ถือ เล็งแบ่งทำกำไรที่ 59 และ 61	Will update	ถ้าหลุด 51.75
PTTGC	Jan 18	ถือ เล็งแบ่งทำกำไรที่ 54.5	Will update	ถ้าหลุด 49
ADVANC	Jan 13	ถือ เล็งแบ่งทำกำไรที่ 204 และ 208	Will update	ถ้าหลุด 194
TQM	Jan 11	ถือ เล็งแบ่งทำกำไรที่ 45	Will update	ถ้าหลุด 39
NCAP	Jan 10	ถือ หลังรับเพิ่ม เล็งแบ่งทำกำไรที่ 5.1 และ 5.30	5.3 หรือสูงกว่านั้น	ถ้าหลุด 4.40 ส่วนเพิ่ม
TKN	Jan 6	ถือ เล็งแบ่งทำกำไรที่ 15	Will update	ถ้าหลุด 10.4
BGRIM	Jan 5	ถือ เล็งแบ่งทำกำไรที่ 43 และ 45.75	Will update	อาจมีถัวถ้าหลุด 38.75
BPP	Jan 5	ถือ เล็งแบ่งทำกำไรที่ 17.8 และ 18.3	Will update	ถ้าหลุด 15.4 (1/2)
BH	Jan 5	ถือ หลังรับเพิ่ม เล็งแบ่งทำกำไรที่ 228 และ 238	Will update	ถ้าหลุด 210&203
BRI	Dec 30	ถือ เล็งแบ่งทำกำไรที่ 13.6	Will update	ถ้าหลุด 10.50
NOBLE	Dec 27	ถือ เล็งแบ่งทำกำไรที่ 6.40	Will update	ถ้าปิดหลุด 5
VRANDA	Dec 20	ถือ หลังรับเพิ่ม เล็งแบ่งทำกำไรที่ 8.45 และ 8.7	Will update	ถ้าหลุด 7.6 ส่วนเพิ่ม
GPSC	Dec 16	ถือ หลังรับเพิ่ม เล็งแบ่งทำกำไรที่ 77 และ 81	81 หรือสูงกว่านั้น	ถ้าหลุด 68 ส่วนเพิ่ม
SAPPE	Dec 9	ถือ หลังรับเพิ่ม และ Stoploss ไปแล้ว	Will update	ถ้าหลุด 42.5 และ 37
PRM	Dec 1	ถือ หลังรับเพิ่ม เล็งแบ่งทำกำไรที่ 8.25 และ 8.7	Will update	ถ้าหลุด 6.7
SHR	Nov 29	ถือ หลังรับเพิ่ม เล็งแบ่งทำกำไรที่ 4.62 และ 4.84	Will update	ถ้าปิดหลุด 4.36 ส่วนเพิ่ม
EGCO	Nov 23	ถือ หลังรับเพิ่ม เล็งแบ่งทำกำไรที่ 178.5 และ 181	Will update	ถ้าหลุด 171 & 167
HANA	Nov 22	ถือ หลังรับเพิ่มส่วนหนึ่ง รับเพิ่มอีกเมื่อทะเล 65 เล็งแบ่งทำกำไรที่ 69	79-80 หรือสูงกว่านั้น	ถ้าหลุด 59 ส่วนเพิ่ม
AH	Nov 16	ถือ หลังรับเพิ่ม เล็งแบ่งทำกำไรที่ 35.75 และ 37	Will update	ถ้าหลุด 30 & 28.5
COM7	Nov 16	ถือ หลังรับเพิ่ม เล็งแบ่งทำกำไรที่ 33.5 และ 36	Will update	ถ้าหลุด 29 ส่วนเพิ่ม
DELTA	Nov 15	ถือ หลังรับเพิ่ม และแบ่งทำกำไรไปแล้ว	1,047 หรือ 1,180	Will update
PLANB	Nov 7	ถือ หลังรับเพิ่ม เล็งแบ่งทำกำไรที่ 9.9	9.9-10 หรือสูงกว่านั้น	ถ้าหลุด 8.35&7.1
MINT	Nov 7	ถือ หลังรับเพิ่ม เล็งแบ่งทำกำไรที่ 35.75 และ 36.25	Will update	อาจมีแกว่งถ้าหลุด 32
KCE	Nov 2	ถือ รับเพิ่มส่วนหนึ่ง และรอเพิ่มอีกตอนแกว่ง เล็งแบ่งทำกำไรที่ 61.50	65-68 หรือสูงกว่านั้น	Will update
BA	Oct 25	ถือ หลังรับเพิ่ม เล็งแบ่งทำกำไรที่ 15.7 และ 16.8	Will update	ถ้าหลุด 13.5&12.2
SCC	Oct 25	ถือ หลังรับเพิ่ม เล็งแบ่งทำกำไรที่ 347 และ 351	369 หรือ 379-382	ถ้าหลุด 332&328
BRR	Oct 19	ถือ หลังรับเพิ่มส่วนหนึ่ง เล็งแบ่งทำกำไรที่ 13.2	13.2 หรือสูงกว่านั้น	ถ้าหลุด 7.50
HUMAN	Oct 18	ถือ หลังแบ่งทำกำไร เล็งแบ่งทำกำไรอีกที่ 13.40	Will update	ถ้าหลุด 10
CBG	Oct 12	ถือ หลังรับเพิ่ม เล็งแบ่งทำกำไรที่ 108 และ 115	115-116 หรือสูงกว่านั้น	Will update

หุ้นแนะนำ เข้า TEGH เข้าเพิ่ม HANA, KCE, CPN & MAKRO ต่อ

Note: เราจะตาม Update หุ้นที่เราแนะนำให้จนปิด Position โดยในกรณีที่ตุ้มผิด อาจต้องขอให้ Stop loss

Stocks	Date	Comment	Target	Stoploss
BCP	Oct 7	ถือ หลังรับเพิ่ม และ Stoploss ไปแล้ว	Will update	Will update
TOP	Oct 5	ถือ หลังรับเพิ่ม เล็งแบ่งทำกำไรที่ 60 และ 62.50	Will update	ถ้าหลุด 54.5 & 52
WHA	Oct 3	ถือ หลังรับเพิ่ม และ Stoploss ไปแล้ว	4.24, 4.46 หรือสูงกว่านั้น	ถ้าหลุด 3.64
TISCO	Sep 20	ถือ หลังแบ่งทำกำไร	107 หรือสูงกว่านั้น	ถ้าหลุด 91
SCB	Sep 6	ถือ หลังรับเพิ่ม และ Stoploss ไปแล้ว	119-121	ถ้าหลุด 100
BDMS	Sep 2	ถือ หลังรับเพิ่ม เล็งแบ่งทำกำไรที่ 32 และ 33.5	37 หรือสูงกว่านั้น	ถ้าหลุด 27.75
ZEN	Sep 1	ถือ หลังรับเพิ่ม และ Stoploss ไปแล้ว	Will update	Will update
M	Aug 31	ถือ หลังเข้าเพิ่ม เล็งแบ่งทำกำไรที่ 60 และ 62 (พอร์ตระยะยาว)	65, 70 หรือสูงกว่านั้น	ถ้าหลุด 56 ส่วนเพิ่ม
GLOBAL	Aug 18	ถือ หลังรับเพิ่ม เล็งแบ่งทำกำไรที่ 22.9	Will update	ถ้าหลุด 20
JWD	Aug 17	ถือ หลังรับเพิ่ม เล็งแบ่งทำกำไรที่ 23 และ 24.4	24.4 หรือ 25.75	ถ้าหลุด 20.4 ส่วนเพิ่ม
AAV	Jul 22	ถือ หลังรับเพิ่ม เล็งแบ่งทำกำไรที่ 3.38 และ 3.50	3.68 หรือสูงกว่านั้น	อาจมีแกว่งถ้าหลุด 3.14
CRC	Jul 22	ถือ หลังรับเพิ่ม เล็งแบ่งทำกำไรที่ 45.75 และ 47.75	52	ถ้าหลุด 42.5
SISB	Jul 20	ถือ หลังรับเพิ่มและแบ่งทำกำไรไปแล้ว เล็งแบ่งทำกำไรอีกที่ 30	35?	ถ้าหลุด 23.9 ส่วนเพิ่ม
CPN	Jun 24	ถือ รับเพิ่ม เล็งแบ่งทำกำไรที่ 77	Will update	ถ้าหลุด 72 & 67
BBL	Jun 13	ถือ หลังรับเพิ่มส่วนหนึ่ง เล็งแบ่งทำกำไรที่ 164 และ 168	168 หรือ 186	อาจมีแกว่งถ้าหลุด 157
KAMART	May 20	ถือ หลังรับเพิ่ม และแบ่งทำกำไรไปแล้ว เล็งแบ่งทำกำไรอีกที่ 9.2	Will upate	ถ้าหลุด 7.3 และ 6.5
ERW	Apr 19	ถือ หลังรับเพิ่ม และแบ่งทำกำไรไปแล้ว เล็งแบ่งทำกำไรอีกที่ 5.1	5.7 หรือ 6.7 หรือสูงกว่านั้น	อาจมีแกว่งถ้าปิดหลุด 4.70
CENTEL	Mar 21	ถือ หลังรับเพิ่ม และแบ่งทำกำไรไปแล้ว เล็งแบ่งทำกำไรอีกที่ 57	59-60 ?	ถ้าปิดหลุด 49 ส่วนเพิ่ม
AOT	Oct 15	ถือ หลังรับเพิ่ม เล็งแบ่งทำกำไรที่ 78.50	79-80 หรือ 84	ถ้าปิดหลุด 73 ส่วนเพิ่ม
KBANK	Aug 27	ถือ หลังรับเพิ่ม เล็งแบ่งทำกำไรที่ 150 และ 154	Will update	ถ้าหลุด 140 และ 137
GULF	Nov 16	ถือ หลังรับเพิ่ม เล็งแบ่งทำกำไรที่ 61	65 หรือ 74	อาจมีแกว่งถ้าหลุด 55
EA	Nov 4	ถือ หลังรับเพิ่ม เล็งแบ่งทำกำไรที่ 92 และ 94	110 หรือ 121-124	ถ้าหลุด 85 ส่วนเพิ่ม
PTTEP	Oct 22	ถือ หลังรับเพิ่มอีก เล็งแบ่งทำกำไรที่ 176 & 179	199.5 หรือ 209	ถ้าหลุด 164

Disclaimers

รายงานฉบับนี้จัดทำโดยบริษัทหลักทรัพย์ธนชาต จำกัด (มหาชน) โดยจัดทำขึ้นบนพื้นฐานของแหล่งข้อมูลที่ดีที่สุดที่ได้รับมาและพิจารณาแล้วว่าน่าเชื่อถือ ทั้งนี้มีวัตถุประสงค์เพื่อให้บริการเผยแพร่ข้อมูลแก่นักลงทุนและใช้เป็นข้อมูลประกอบการตัดสินใจซื้อขายหลักทรัพย์ แต่ไม่ได้มีเจตนาชี้แนะหรือเชิญชวนให้ซื้อหรือขายหรือประกันราคาหลักทรัพย์แต่อย่างใด ทั้งนี้รายงานและความเห็นในเอกสารฉบับนี้อาจมีการเปลี่ยนแปลงแก้ไขได้ หากข้อมูลที่ได้รับมาเปลี่ยนแปลงไป การนำข้อมูลที่ปรากฏอยู่ในเอกสารฉบับนี้ ไปว่าทั้งหมดหรือบางส่วนไปทำซ้ำ ดัดแปลง แก้ไข หรือนำออกเผยแพร่แก่สาธารณชน จะต้องได้รับความยินยอมจากบริษัทก่อน

This report is prepared and issued by Thanachart Securities Public Company Limited (TNS) as a resource only for clients of TNS, Thanachart Capital Public Company Limited (TCAP) and its group companies. Copyright © Thanachart Securities Public Company Limited. All rights reserved. The report may not be reproduced in whole or in part or delivered to other persons without our written consent. Investors should use this report as one of many tools in making their investment decisions since Thanachart Securities may seek to do other business with the companies mentioned in the report. Thus, investors need to be aware that there could be potential conflicts of interest that could affect the report's neutrality.

Recommendation Structure:

Recommendations are based on absolute upside or downside, which is the difference between the target price and the current market price. If the upside is 10% or more, the recommendation is BUY. If the downside is 10% or more, the recommendation is SELL. For stocks where the upside or downside is less than 10%, the recommendation is HOLD. Unless otherwise specified, these recommendations are set with a 12-month horizon. Thus, it is possible that future price volatility may cause a temporary mismatch between upside/downside for a stock based on the market price and the formal recommendation.

For sectors, an "Overweight" sector weighting is used when we have BUYs on majority of the stocks under our coverage by market cap. "Underweight" is used when we have SELLs on majority of the stocks we cover by market cap. "Neutral" is used when there are relatively equal weightings of BUYs and SELLs.

Disclosures:

บริษัทหลักทรัพย์ ธนชาต จำกัด (มหาชน) ทำหน้าที่เป็นผู้ดูแลสภาพคล่อง (Market Maker) และผู้ออกใบสำคัญแสดงสิทธิอนุพันธ์ (Derivative Warrants) โดยปัจจุบันบริษัทเป็นผู้ออกและเสนอขาย Derivative Warrants จำนวน 47 หลักทรัพย์ ได้แก่ ADVANC16C2302A, AOT16C2305A, AOT16C2302A, BANPU16C2303A, BANPU16C2302A, BBL16C2305A, BCP16C2305A, BEC16C2305A, BGRIM16C2302A, BH16C2304A, BH16C2303A, BLA16C2302A, CBG16C2305A, CBG16C2302A, COM716C2305A, COM716C2302A, CPN16C2303A, CRC16C2303A, DELTA16C2305A, DOHOME16C2303A, EA16C2305A, EA16C2303A, ESSO16C2303A, ESSO16C2302A, GPSC16C2302A, GULF16C2302A, GULF16C2302B, GUNKUL16C2302A, HANA16C2303A, JMART16C2303A, JMT16C2305A, JMT16C2302A, KBANK16C2304A, KBANK16C2302A, KCE16C2305A, KCE16C2303A, KCE16C2302A, KTB16C2303A, MINT16C2302A, PTTEP16C2303A, RCL16C2303A, SAWAD16C2305A, SAWAD16C2302A, SCGP16C2303A, SET5016P2303B, SET5016P2303A, SET5016C2303A, (underlying securities are (ADVANC, AOT, BANPU, BBL, BCP, BEC, BGRIM, BH, BLA, CBG, COM7, CPN, CRC, DELTA, DOHOME, EA, ESSO, GPSC, GULF, GUNKUL, HANA, JMART, JMT, KBANK, KCE, KTB, MINT, PTTEP, RCL, SAWAD, SCGP, SET50). และบริษัทจัดทำบทวิเคราะห์ของหลักทรัพย์อ้างอิงดังกล่าว จึงมีส่วนได้ส่วนเสียหรือมีความขัดแย้งทางผลประโยชน์ (conflicts of interest) นอกจากนี้ นักลงทุนควรศึกษารายละเอียดในหนังสือชี้ชวนของใบสำคัญแสดงสิทธิอนุพันธ์ดังกล่าวก่อนตัดสินใจลงทุน

หมายเหตุ: บริษัท ทนชนชาต จำกัด (TCAP) เป็นผู้ถือหุ้นรายใหญ่ของ บริษัท Thanachart SPV1 Co. Ltd โดยถือหุ้นในสัดส่วนร้อยละ 100 และ TCAP เป็นผู้ถือหุ้นรายใหญ่ของ บริษัทหลักทรัพย์ ธนชาต จำกัด (มหาชน) โดยถือหุ้นในสัดส่วนร้อยละ 89.96 โดย ทนชนชาต จำกัด (TCAP) และ บริษัท Thanachart SPV1 Co. Ltd มีส่วนได้ส่วนเสียหรือมีความขัดแย้งทางผลประโยชน์ (conflicts of interest) นอกจากนี้ บริษัท ราชธานีลีสซิ่ง จำกัด (มหาชน) (THANI) ทั้งทางตรงและทางอ้อม ร้อยละ 60 และเป็นผู้ถือหุ้นใหญ่ของ THANI

บริษัททนชนชาต จำกัด (TCAP), ธนาคารทหารไทยธนชาต จำกัด (มหาชน) (TTB) เป็นบริษัทที่มีความเกี่ยวข้องกับบริษัทหลักทรัพย์ธนชาต จำกัด (มหาชน) (TNS) โดย TCAP เป็นผู้ถือหุ้น ร้อยละ 89.96 ใน TNS และ ถือหุ้นใน TTB ร้อยละ 24.33 ดังนั้น การจัดทำบทวิเคราะห์ของหลักทรัพย์ดังกล่าว จึงมีส่วนได้ส่วนเสียหรือมีความขัดแย้งทางผลประโยชน์ (conflicts of interest)

บริษัททนชนชาต จำกัด (TCAP) บริษัท ราชธานีลีสซิ่ง จำกัด (มหาชน) (THANI) บริษัท เอ็ม บี เค (มหาชน) (MBK) และบริษัท ปทุมโรซมิล แอนด์ แกรนารี จำกัด (มหาชน) (PRG) เป็นบริษัทที่มีความเกี่ยวข้องกับบริษัทหลักทรัพย์ธนชาต จำกัด (มหาชน) ดังนั้น การจัดทำบทวิเคราะห์ของหลักทรัพย์ดังกล่าว จึงมีส่วนได้ส่วนเสียหรือมีความขัดแย้งทางผลประโยชน์ (conflicts of interest)

หมายเหตุ: * บริษัทหลักทรัพย์ธนชาต จำกัด (มหาชน) (TNS) และ บริษัท ทนชนชาต จำกัด (มหาชน) TCAP มีกรรมการร่วมกันได้แก่ นายสมเจตน์ ภูมิศิริเลิศ ซึ่งทำหน้าที่ กรรมการผู้จัดการใหญ่ของ TCAP และ ทำหน้าที่ ประธานกรรมการบริษัท และประธานกรรมการบริหาร TNS อย่างไรก็ตาม บทวิเคราะห์นี้ได้ถูกจัดทำขึ้นบนสมมติฐานของฝ่ายวิจัยของ TNS"

หมายเหตุ: * บริษัทหลักทรัพย์ธนชาต จำกัด (มหาชน) (TNS) และ บริษัท จัดการและพัฒนาทรัพยากรน้ำภาคตะวันออก จำกัด (มหาชน) EASTW มีกรรมการร่วมกันได้แก่ นางอศิตวีณ์ ไตลิ่งคะ ซึ่งทำหน้าที่ กรรมการตรวจสอบของ EASTW และ ทำหน้าที่ กรรมการบริษัท กรรมการบริหารของ TNS อย่างไรก็ตาม บทวิเคราะห์นี้ได้ถูกจัดทำขึ้นบนสมมติฐานของฝ่ายวิจัยของ TNS"

หมายเหตุ: ** "บริษัทหลักทรัพย์ธนชาต จำกัด (มหาชน) (TNS) เป็นผู้จัดการการจำหน่าย หุ้นกู้ชนิดระบุชื่อผู้ถือ ประเภทไม่ด้อยสิทธิ ไม่มีหลักประกัน มีผู้แทนผู้ถือหุ้นกู้ "หุ้นกู้ บริษัท สหกลอควิเบมท์ จำกัด (มหาชน) ครั้งที่ 1/2562 ครบกำหนดไถ่ถอนปี พ.ศ. 2565" ที่ออกโดย บริษัท สหกลอควิเบมท์ จำกัด (มหาชน) (SQ) ดังนั้น การจัดทำบทวิเคราะห์ของหลักทรัพย์ดังกล่าว จึงอาจมีส่วนได้ส่วนเสียหรือมีความขัดแย้งทางผลประโยชน์ (conflicts of interest)"

หมายเหตุ: ** "บริษัทหลักทรัพย์ธนชาต จำกัด (มหาชน) (TNS) ผู้จัดการการจำหน่ายหุ้นกู้ หุ้นกู้ชนิดระบุชื่อผู้ถือ ประเภทไม่ด้อยสิทธิ ไม่มีประกัน และมีผู้แทนผู้ถือหุ้นกู้ของบริษัท สวนอุตสาหกรรมโรจนะ จำกัด (มหาชน) (ROJNA) ครั้งที่ 3/2562 ครบกำหนดไถ่ถอนปี พ.ศ. 2566" ที่ออกโดย บริษัท สวนอุตสาหกรรมโรจนะ จำกัด (มหาชน) ดังนั้น การจัดทำบทวิเคราะห์ของหลักทรัพย์ดังกล่าว จึงอาจมีส่วนได้ส่วนเสียหรือมีความขัดแย้งทางผลประโยชน์ (conflicts of interest)"

Thanachart Research Team

หัวหน้าฝ่าย

พิมพ์ผกา นิจการุณ, CFA
Tel: 662-779-9199
pimpaka.nic@thanachartsec.co.th

Strategy, ประกัน, กระดาษ

จักร เรื่องสินทรัพย์
Tel: 662-779-9104
chak.reu@thanachartsec.co.th

สาธารณูปโภค, สื่อสาร

ณัฐภาพ ประสิทธิ์สุขสันต์
Tel: 662-483-8296
nuttapop.Pra@thanachartsec.co.th

อิเล็กทรอนิกส์, อาหาร, เครื่องดื่ม, เติมน้ำมัน

พัทธดนย์ บุณนาค
Tel: 662-483-8298
pattadol.bun@thanachartsec.co.th

อสังหาริมทรัพย์, พาณิชยกรรม

พรรณนารายณ์ ดิยะพิทยารัตน์
Tel: 662-779-9109
phanarai.von@thanachartsec.co.th

ยานยนต์, นิคมฯ, Property Fund, REITs, บันเทิง

รดา ลิ้มสุทธิวันภูมิ
Tel: 662-483-8297
rata.lim@thanachartsec.co.th

ธนาคาร, ธุรกิจการเงิน

สรัชชา ศรทรง
Tel: 662-779-9106
sarachada.sor@thanachartsec.co.th

ขนส่ง, รับเหมา

ศักดิ์สิทธิ์ พัฒนานารักษ์
Tel: 662-779-9112
saksid.pha@thanachartsec.co.th

Small Cap, การแพทย์, โรงแรม

ศิริพร อรุโณทัย
Tel: 662-779-9113
siriporn.aru@thanachartsec.co.th

พลังงาน, บีโตร์เคมี

ยุพาพรรณ พลพรประเสริฐ
Tel: 662-779-9110
yupapan.pol@thanachartsec.co.th

นักวิเคราะห์, แพลตฟอร์ม

ลาภินี ทิพยมณฑล
Tel: 662-779-9115
lapinee.dib@thanachartsec.co.th

กลยุทธ์การลงทุน

อดิศักดิ์ ผู้พิพัฒนทรัพย์กุล, CFA
Tel: 662-779-9120
adisak.phu@thanachartsec.co.th

วิเคราะห์เทคนิค

ภัทรวัลย์ หวังมีงมาศ
Tel: 662-779-9105
pattarawan.wan@thanachartsec.co.th

วิเคราะห์ทางเทคนิค

วิชานันท์ ธรรมบำรุง
Tel: 662-779-9123
witchanan.tam@thanachartsec.co.th

กลยุทธ์การลงทุน

เถลิงศักดิ์ คูเจริญไพศาล
Tel: 662-483-8304
thaloengsak.kuc@thanachartsec.co.th

วิเคราะห์เชิงปริมาณ

สิทธิเชษฐ รุ่งรัศมีพัฒน์
Tel: 662-483-8303
sittichet.run@thanachartsec.co.th

ผู้ช่วยนักวิเคราะห์-กลยุทธ์การลงทุน

นลินภรณ์ คลังเปรมจิตต์
Tel: 662-779-9107
nariporn.kla@thanachartsec.co.th

Data Support Team

มณฑุดี เพชรแสงใสกุล

Tel: 662-779-9108
monrudee.pet@thanachartsec.co.th

เกษมรัตน์ จิตกุล

Tel: 662-779-9118
kasemrat.jit@thanachartsec.co.th

วราทิพย์ รุ่งประดับวงศ์

Tel: 662-779-9114
varathip.run@thanachartsec.co.th

สุนทร รักษาวัต

Tel: 662-779-9117
sunet.rak@thanachartsec.co.th

สุขสวัสดิ์ ลิมาวงษ์ปราณี

Tel: 662-779-9116
suksawat.lim@thanachartsec.co.th

สุจินตนา สถาพร

Tel: 662-779-9198
sujintana.sth@thanachartsec.co.th

Thanachart Securities Pcl.

Research Team

19 Floor, MBK Tower

444 Phayathai Road, Pathumwan Road, Bangkok 10330

Tel: 662 -779-9119

Email: thanachart.res@thanachartsec.co.th