



เริ่มตั้งขึ้นมาดี ที่ต้องค่อย ๆ ลุ้นกลับขึ้นไป

ดัชนี SET ตั้งกลับขึ้นมาดี โดยมีด่านที่ 1,672 และ 1,675 ทะลุได้ มีด่านต่อไปที่ 1,680 ที่ดี คือ SET50 เริ่มตั้งขึ้นมาด้วย โดยมีด่านที่ 994-995 และ 998 ที่ต้องค่อย ๆ ฝ่าต่อขึ้นไป และสถานการณ์จะค่อย ๆ ดีขึ้นเป็นลำดับ ถ้าหุ้นหลักทยอยตั้งหลักขึ้นมาด้วย สำหรับตอนนี้ ยังเสี่ยงทนแกว่ง ผสมเลือกหุ้นเป็นตัว ๆ ต่อไป ส่วนหมวด Electronics เข้าเขตแนวรับที่ต้องค่อย ๆ ลุ้นกลับขึ้นไปดูรูปและรายละเอียดด้านใน หุ้นแนะนำวันนี้ DELTA, KCE & SCB



ภัทรวัลย์ หวังมิ่งมาศ
Senior Technical Analyst

วิชพันธ์ ธรรมบำรุง
Technical Analyst

ดัชนี SET ตั้งกลับขึ้นมาดีตามในรูป A โดยมีด่านที่ 1,672 และ 1,675 ทะลุได้ มีลุ้นตั้งต่อขึ้นไปทดสอบ 1,680 ที่ต้องฝ่าต่อขึ้นไป ที่ดี คือ ดัชนี SET50 เริ่มตั้งขึ้นมาด้วยตามในรูป B โดยมีด่านที่ 994-995 และ 998 ที่ต้องค่อย ๆ ลุ้นต่อขึ้นไป และจะค่อย ๆ ดีขึ้นเป็นลำดับ ถ้าหุ้นหลักทยอยตั้งหลักขึ้นมาด้วย เช่น KBANK และ SCB เริ่มตั้งหลักที่เขตแนวรับในรูป C และ/หรือ ดัชนีพลังงานเริ่มมีสัญญาณการรีบาวด์จากเขตแนวรับในรูป D สำหรับแนวรับกรณีแกว่ง ถ้าแกว่ง 1,665 ยืนไม่อยู่ อาจแกว่งกลับลงไปทดสอบ 1,661 และ/หรือ 1,653 คำแนะนำตอนนี้ ยังเสี่ยงทนแกว่ง ผสมเลือกหุ้นเป็นตัว ๆ ต่อไป

สำหรับดัชนีธนาคารดูอาการที่เขตแนวรับ 386-385 ถ้ายืนไม่อยู่ แนวรับต่อไปมีที่ 379 และ/หรือ 375 โดยมีด่านที่ 392 และ 395 ที่ต้องฝ่ากลับขึ้นไป ในการลุ้นดู Update หุ้นเหล่านี้ประกอบ KBANK ยังต้องดูอาการที่เขตแนวรับ 143-142 ในรูป C โดยมีด่านที่ 146-147 และ 148.50 ที่ต้องฝ่ากลับขึ้นไป BBL ยังดูสู้ในเขตด่าน 163-164 ทะลุได้ ด้านต่อไปมีที่ 167.5-168 แนวรับมีที่ 158-157 และ/หรือ 153 SCB อยู่ในเขตแนวรับ 104-102 ที่ต้องดูอาการต่อไป โดยมีด่านที่ 106 และ 107.5 ทะลุได้ ด้านต่อไปมีที่ 109 ที่ต้องฝ่าขึ้นไป สำหรับ KTB ยังดูอาการแถว ๆ 17.1 ถ้ายืนไม่อยู่ อาจถอยต่อลงไปทดสอบ 16.8 โดยมีด่านที่ 17.8 และ 18.1 TISCO พยายามตั้งหลัก มีด่านที่ 104 ทะลุได้ ด้านต่อไปมีที่ 105.5 และ 107 แนวรับมีที่ 101.5 และ/หรือ 100.5

และพลังงานที่ยังต้องดูอาการที่เขตแนวรับต่อไปแถว ๆ 23,900-23,800 ในรูป D โดยมีด่านที่ 24,460 และ 24,850 ที่ต้องฝ่าขึ้นไป ในการลุ้นส่วนหนึ่งดู PTT มีแนวรับที่ 32 ถ้ายืนไม่อยู่ แนวรับต่อไปมีที่ 30.50 ด้านมีที่ 33.5-34 ส่วน PTTEP ปิดหลุดลงมา แนวรับต่อไปมีที่ 160-159 ด้านมีที่ 167.50 และ/หรือ 170-171

แนวต้าน 1,672, 1,675 และ 1,680 แนวรับ 1,665, 1,661 และ 1,653



BUY:

DELTA รับเพิ่มส่วนหนึ่ง และเพิ่มอีกเมื่อทะลุ 944 เล็งแบ่งทำกำไรที่ 978 และ 1,015 (Stoploss ส่วนเพิ่มถ้าหลุด 910 ลงมา)

KCE รับเพิ่มอีกส่วนเมื่อทะลุ 49.25 เล็งแบ่งทำกำไรที่ 53 และ 55

SCB รับเพิ่ม เล็งแบ่งทำกำไรที่ 106 และ 109 (Stoploss ถ้าหลุด 100)

และ **MAKRO** ตามรายละเอียดด้านใน

Add Stoploss line :

HANA ขอปรับเส้น Stoploss ส่วนเพิ่มมาที่ 55

SELL:

n/a

SECTOR to watch:

Electronic :

DELTA, HANA, KCE, CCET, NEX, SMT, SVI & TEAM

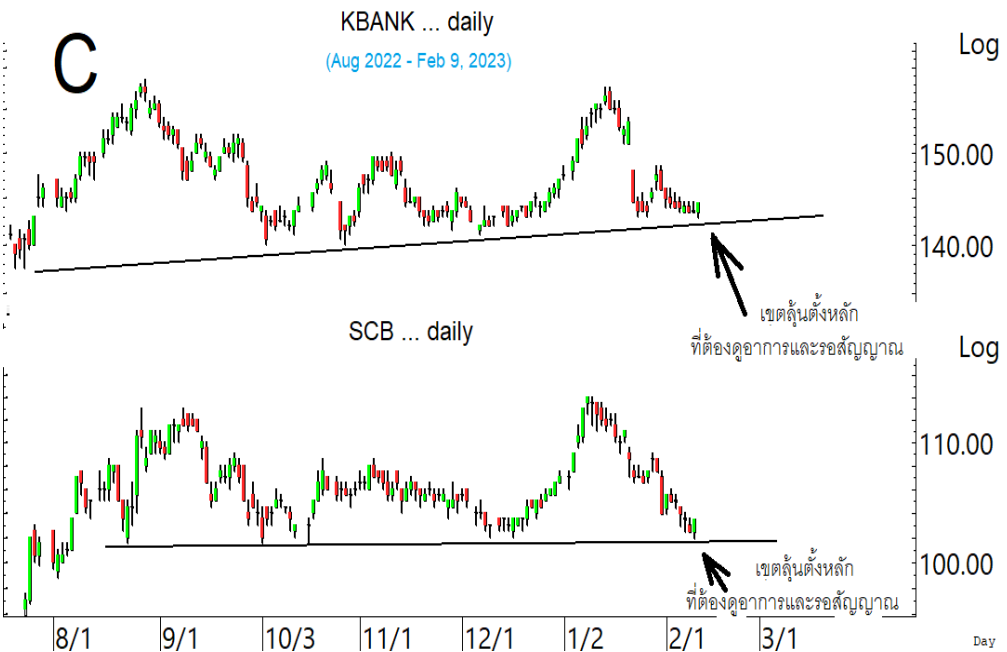
Day Trade:

ADVANC, CPN, WHA, CRC, HMPRO, DDD, KISS, M, PSL, TEAMG & TKT

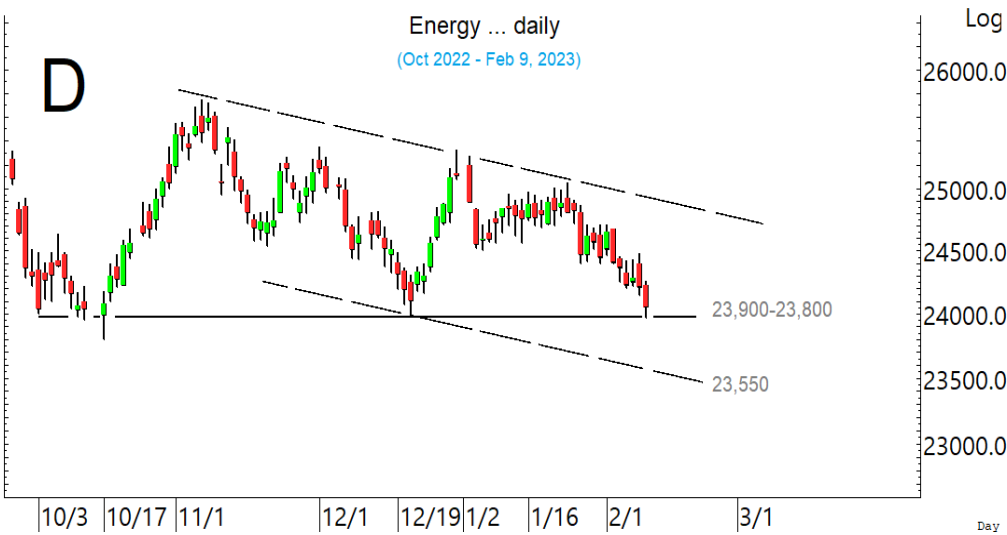
ดัชนี SET เริ่มตั้งขึ้นมาดี ที่ต้องค่อย ๆ ลุ้นกลับขึ้นไป



ดัชนี SET50 เริ่มแดงขึ้นมาด้วย ที่ต้องค่อยๆ ลุ้นต่อขึ้นไป



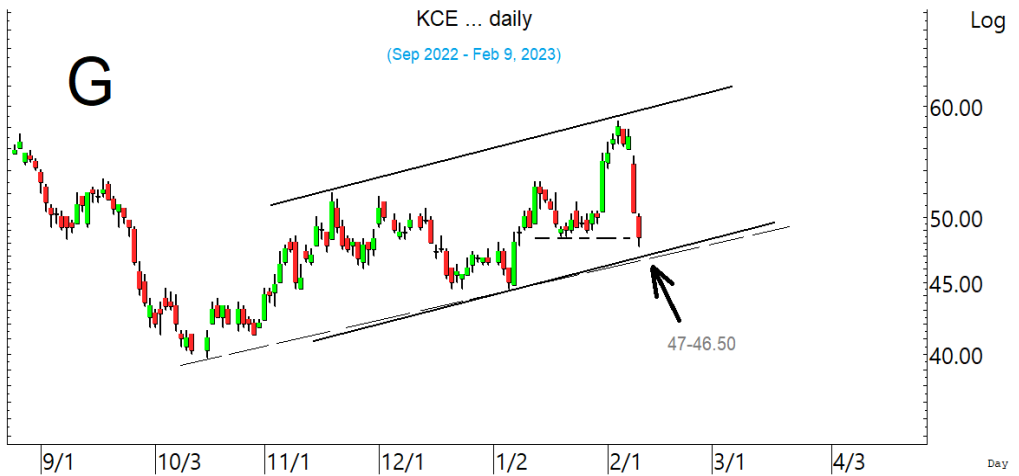
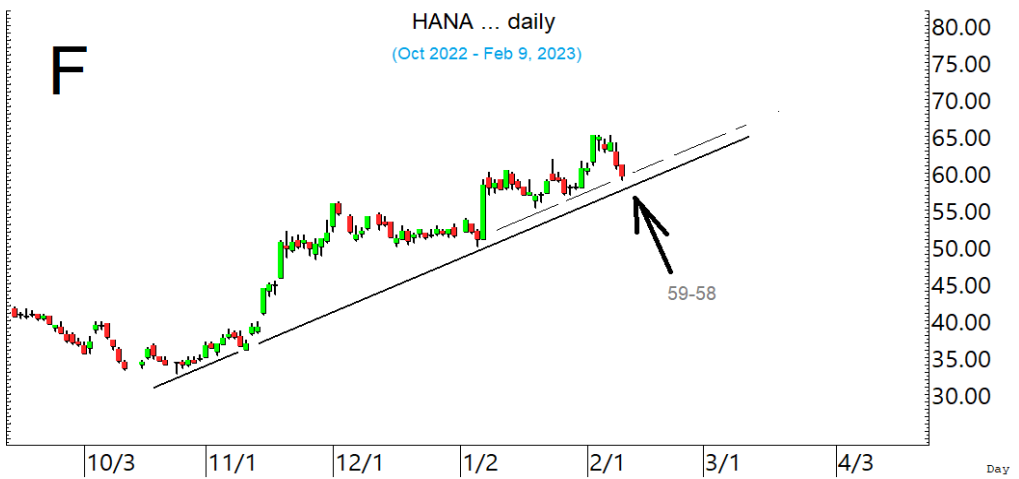
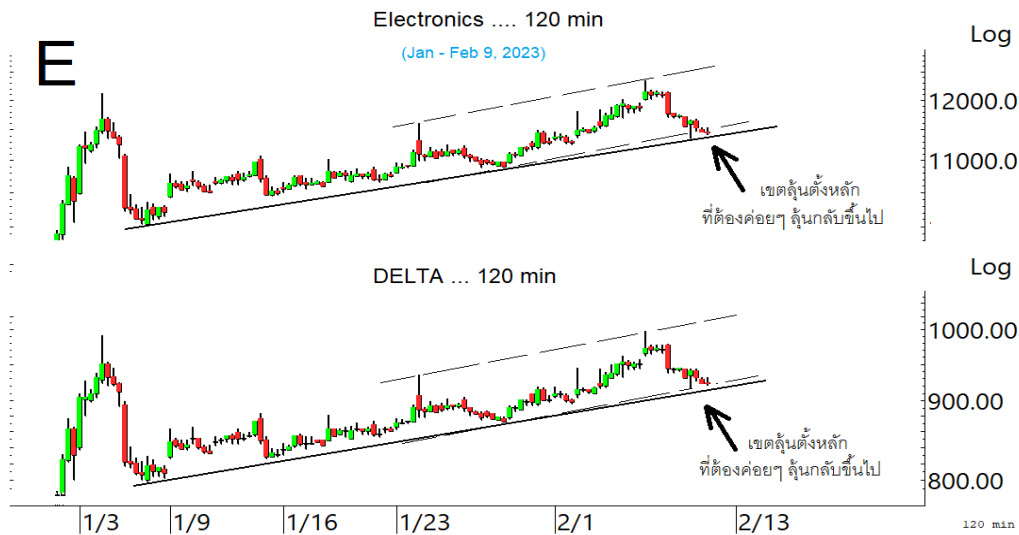
และจะค่อยๆ ดีขึ้นด้วย ถ้าหุ้นหลักทยอยเริ่มตั้งหลักได้ที่เขตแนวรับ เช่น KBANK และ SCB



และ/หรือดัชนีพลังงานเริ่มมีสัญญาณการปรับราคาจากเขตแนวรับ

SECTOR to watch : หมวด **Electronics** เข้าเขตแนวรับในรูป.E ที่เป็นเขตล้นตั้งหลักที่ต้องดูอาการและรอสัญญาณ โดยมีด่านที่ 11,660 และ 11,840 ทะลุได้ มีล้นตั้งต่อไปทดสอบ 12,140 ในการล้นดูอาการ **DELTA** ที่เริ่มตั้งหลักที่เขตแนวรับลักษณะเดียวกันในรูป โดยมีด่านที่ 944 และ 950-956 ทะลุได้ ด้านต่อไปมีที่ 976-978 แนวรับอาจมีที่ 916-912 **HANA** ที่เขตแนวรับ 59-58 ในรูป.F ซึ่งเป็นเขตล้นตั้งหลัก โดยมีด่านที่ 60.5-61 และ 63 ที่ต้องฝ่ากลับขึ้นไป และ **KCE** ที่เขตแนวรับ 47-46.50 ในรูป.G โดยมีด่านที่ 49.25 และ 51.25 ส่วน **CCET** ดูแนวรับที่ 2.42 และ/หรือ 2.36 ด้านมีที่ 2.52 และ 2.58 **NEX** ดูอาการแถวๆ 17.2 ถ้ายืนไม่อยู่ แนวรับมีที่ 16.6-16.4 ด้านมีที่ 17.7-17.8 และ 18.2 **SMT** ชะลอลงม แนวรับอาจมีที่ 5.1-4.9 ด้านที่ 5.9 ทะลุได้ อาจต่อไป 6.25 **SVI** แนวรับมีที่ 8.7 และ/หรือ 8.4 ด้านมีที่ 9.5 และ 9.9 และ **TEAM** อาจกำลังตั้งหลัก ทะลุด่าน 9.25 ได้ ด้านต่อไปมีที่ 9.75 และ/หรือ 10 แนวรับมีที่ 8.8 และ/หรือ 8.4

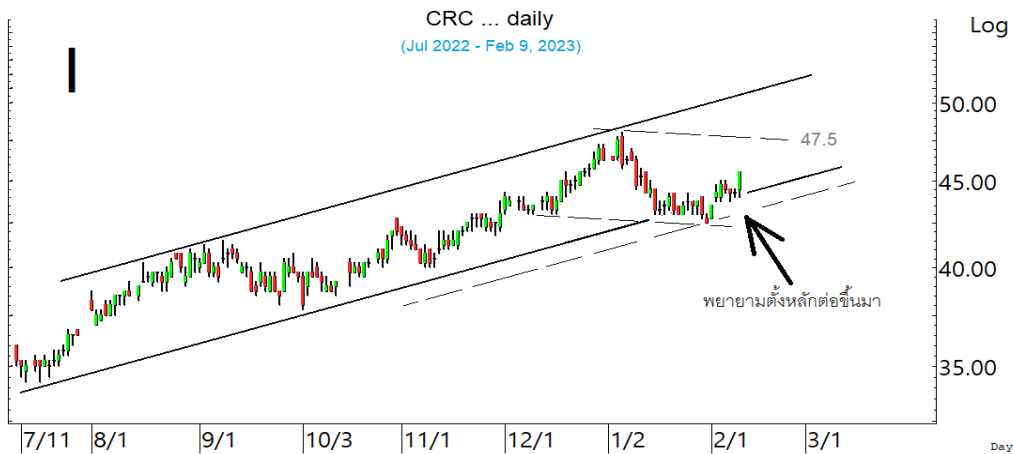
หมวด **Electronics** โดนขายลงมาที่เขตแนวรับ ซึ่งเป็นเขตล้นตั้งหลักที่ต้องคอยๆ ล้นกลับขึ้นไป โดยดูอาการ **DELTA, HANA** และ **KCE** ประกอบด้วย



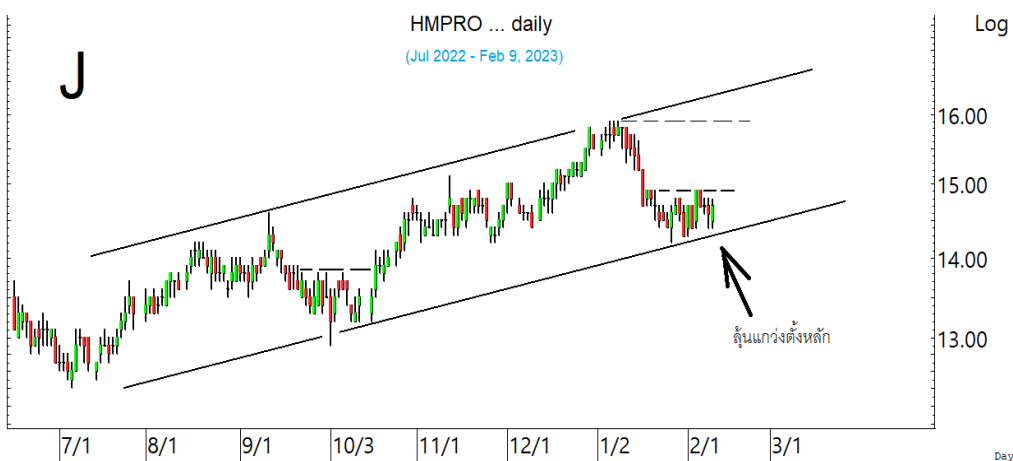
ในหุ้นเป็นตัวย่ออื่น ๆ ที่ดูมีลู่ หรือที่ต้องระวัง ก็ดูกรอบแนวรับแนวต้านเหล่านี้ประกอบ และ/หรืออาจใช้เป็นกรอบในการ Trading ได้ : **ADVANC** ตั้งขึ้นมา มีด้านต่อไปที่ 203-204 ที่ต้องฝ่าต่อไป ระวังแกว่งถ้าหลุด 194 **CPN** ตั้งหลักขยับขึ้นมา มีด้านที่ 74.75 และ 75.50 ทะลุได้ มีลู่ขึ้นไปทดสอบ 77-78 แนวรับอาจมีที่ 74-73.50 **WHA** ลู่แกว่งตั้งหลัก มีด้านที่ 4.02 ทะลุได้ มีลู่กลับขึ้นไป 4.10 และ/หรือ 4.22 ในรูป H **CRC** ตั้งหลักต่อไปขึ้นมา มีด้านที่ 45-45.75 ทะลุได้ ด้านต่อไปมีที่ 47.5 ในรูป I แนวรับอาจมีที่ 43.75 **HMPRO** กำลังตั้งหลัก มีด้านที่ 14.9 และ 15.1 ทะลุได้ ด้านต่อไปมีที่ 15.8-15.9 ในรูป J **DDD** พยายามตั้งหลัก มีด้านที่ 18.9 ทะลุได้ ด้านต่อไปมีที่ 19.9-20 แนวรับมีที่ 17.8 และ/หรือ 17.2 **KISS** ตั้งขึ้นมาในเขตต้าน 10 ทะลุได้ ด้านต่อไปมีที่ 10.4 แนวรับมีที่ 9.35 ระวังแกว่งถ้าหลุด 9.30 ลงมา **M** ตั้งขึ้นมา มีด้านที่ 57.5 และ 58.25 ทะลุได้ ด้านต่อไปมีที่ 60 **PSL** เริ่มตั้งหลัก มีด้านที่ 16.5 ทะลุได้ ด้านต่อไปมีที่ 16.8 และ/หรือ 17.3-17.4 แนวรับมีที่ 16-15.8 **TEAMG** ตั้งหลักทะลุขึ้นมา ด้านต่อไปมีที่ 11.8 และ/หรือ 12.1 ที่ต้องฝ่าขึ้นไป ระวังแกว่งถ้าหลุด 11 ลงมา **TKT** ค่อยๆ ตั้งหลักขึ้นมา มีด้านที่ 3.68-3.7 ทะลุได้ ด้านต่อไปมีที่ 3.80 แนวรับมีที่ 3.54-3.50 และหุ้นอื่นๆ ใน Alert ระหว่างวัน (สามารถดูได้ ใน www.thanachartsec.com)



WHA ลู่แกว่งตั้งหลัก เพื่อฝ่าต้าน
ต่อไป



CRC ลู่ค่อยๆ ตั้งหลักขยับขึ้นไป



HMPRO ลู่แกว่งตั้งหลัก

หุ้นแนะนำ เข้าเพิ่ม DELTA, KCE, SCB & MAKRO

Note: เราจะตาม Update หุ้นที่เราแนะนำให้จนปิด Position โดยในกรณีที่ตุ้มผัด อาจต้องขอให้ Stop loss

Stocks	Date	Comment	Target	Stoploss
DELTA	Feb 10	รับเพิ่มส่วนหนึ่ง รับเพิ่มเมื่อทะเล 940 เล็งแบ่งทำกำไรที่ 978 และ 1,015	1,047 หรือ 1,180	ถ้าหลุด 910 ส่วนเพิ่ม
KCE	Feb 10	รับเพิ่มอีกส่วนเมื่อทะเล 49.25 เล็งแบ่งทำกำไรที่ 53 และ 55	65-68 หรือสูงกว่านั้น	Will update
SCB	Feb 10	รับเพิ่ม เล็งแบ่งทำกำไรที่ 106 และ 109	119-121	ถ้าหลุด 100
MAKRO	Feb 10	เข้าเพิ่มเมื่อทะเล 43.75 เล็งแบ่งทำกำไรที่ 45.5 และ 46.25	Will update	ถ้าหลุด 40.50
Stocks	Date	Comment	Target	Stoploss
MAKRO	Feb 7	ถือส่วนหนึ่ง เข้าเพิ่มเมื่อทะเล 43.75 เล็งแบ่งทำกำไรที่ 45.5 และ 46.25	Will update	ถ้าหลุด 40.50
AAI	Feb 7	ปิด Position ไปแล้ว	Will update	ถ้าหลุด 6.9
VGI	Jan 31	ถือ เล็งแบ่งทำกำไรที่ 5.4 และ 5.8	Will update	อาจมีแกว่งถ้าหลุด 4.6
MEGA	Jan 26	ถือ เล็งแบ่งทำกำไรที่ 55 และ 60	Will update	ถ้าหลุด 48.5 (1/2)
PLUS	Jan 25	ปิด Position ไปแล้ว	Will update	ถ้าหลุด 8.6
SAWAD	Jan 25	ถือ เล็งแบ่งทำกำไรที่ 59 และ 61	Will update	ถ้าหลุด 51.75
PTTGC	Jan 18	ถือ เล็งแบ่งทำกำไรที่ 54.5	Will update	ถ้าหลุด 49
ADVANC	Jan 13	ถือ เล็งแบ่งทำกำไรที่ 204 และ 208	Will update	ถ้าหลุด 194
TQM	Jan 11	ถือ เล็งแบ่งทำกำไรที่ 45	Will update	ถ้าหลุด 39
NCAP	Jan 10	ถือ หลังรับเพิ่ม และแบ่งทำกำไรไปแล้ว เล็งแบ่งทำกำไรอีกที่ 5.30	5.3 หรือสูงกว่านั้น	ถ้าหลุด 4.40 ส่วนเพิ่ม
TKN	Jan 6	ถือ เล็งแบ่งทำกำไรที่ 15	Will update	ถ้าหลุด 10.4
BGRIM	Jan 5	ถือ เล็งแบ่งทำกำไรที่ 43 และ 45.75	Will update	อาจมีถัวถ้าหลุด 38.75
BPP	Jan 5	ถือ เล็งแบ่งทำกำไรที่ 17.8 และ 18.3	Will update	ถ้าหลุด 15.4 (1/2)
BH	Jan 5	ถือ หลังรับเพิ่ม เล็งแบ่งทำกำไรที่ 228 และ 238	Will update	ถ้าหลุด 210&203
BRI	Dec 30	ถือ เล็งแบ่งทำกำไรที่ 13.6	Will update	ถ้าหลุด 10.50
NOBLE	Dec 27	ถือ เล็งแบ่งทำกำไรที่ 6.40	Will update	ถ้าปิดหลุด 5
VRANDA	Dec 20	ถือ หลังรับเพิ่ม เล็งแบ่งทำกำไรที่ 8.45 และ 8.7	Will update	ถ้าหลุด 7.6 ส่วนเพิ่ม
GPSC	Dec 16	ถือ หลังรับเพิ่ม และ Stoploss ไปแล้ว	81 หรือสูงกว่านั้น	Will update
SAPPE	Dec 9	ถือ หลังรับเพิ่ม และ Stoploss ไปแล้ว	Will update	ถ้าหลุด 42.5 และ 37
PRM	Dec 1	ถือ หลังรับเพิ่ม เล็งแบ่งทำกำไรที่ 8.25 และ 8.7	Will update	ถ้าหลุด 6.7
SHR	Nov 29	ถือ หลังรับเพิ่ม เล็งแบ่งทำกำไรที่ 4.62 และ 4.84	Will update	ถ้าปิดหลุด 4.36 ส่วนเพิ่ม
EGCO	Nov 23	ถือ หลังรับเพิ่ม และ Stoploss ไปแล้ว	Will update	ถ้าหลุด 167
HANA	Nov 22	ถือ หลังรับเพิ่ม เล็งแบ่งทำกำไรที่ 65 และ 69	79-80 หรือสูงกว่านั้น	ถ้าหลุด 55 ส่วนเพิ่ม
AH	Nov 16	ถือ หลังรับเพิ่ม เล็งแบ่งทำกำไรที่ 35.75 และ 37	Will update	ถ้าหลุด 30 & 28.5
COM7	Nov 16	ถือ หลังรับเพิ่ม เล็งแบ่งทำกำไรที่ 33.5 และ 36	Will update	ถ้าหลุด 29 ส่วนเพิ่ม
DELTA	Nov 15	ถือ รับส่วนหนึ่ง รับเพิ่มเมื่อทะเล 940 เล็งแบ่งทำกำไรที่ 978 และ 1,015	1,047 หรือ 1,180	ถ้าหลุด 910 ส่วนเพิ่ม
PLANB	Nov 7	ถือ หลังรับเพิ่ม เล็งแบ่งทำกำไรที่ 9.9	9.9-10 หรือสูงกว่านั้น	ถ้าหลุด 8.35&7.1
MINT	Nov 7	ถือ หลังรับเพิ่ม เล็งแบ่งทำกำไรที่ 35.75 และ 36.25	Will update	อาจมีแกว่งถ้าหลุด 32
KCE	Nov 2	ถือ รับเพิ่มอีกส่วนเมื่อทะเล 49.25 เล็งแบ่งทำกำไรที่ 53 และ 55	65-68 หรือสูงกว่านั้น	Will update
BA	Oct 25	ถือ หลังรับเพิ่ม เล็งแบ่งทำกำไรที่ 15.7 และ 16.8	Will update	ถ้าหลุด 13.5&12.2
SCC	Oct 25	ถือ หลังรับเพิ่ม เล็งแบ่งทำกำไรที่ 347 และ 351	369 หรือ 379-382	ถ้าหลุด 332&328
BRR	Oct 19	ถือ หลังรับเพิ่มส่วนหนึ่ง เล็งแบ่งทำกำไรที่ 13.2	13.2 หรือสูงกว่านั้น	ถ้าหลุด 7.50
HUMAN	Oct 18	ถือ หลังแบ่งทำกำไร เล็งแบ่งทำกำไรอีกที่ 13.40	Will update	ถ้าหลุด 10
CBG	Oct 12	ถือ หลังรับเพิ่ม เล็งแบ่งทำกำไรที่ 108 และ 115	115-116 หรือสูงกว่านั้น	Will update

หุ้นแนะนำ เข้าเพิ่ม DELTA, KCE, SCB & MAKRO ต่อ

Note: เราจะตาม Update หุ้นที่เราแนะนำให้อันปิด Position โดยในกรณีที่ตุ้มผิด อาจต้องขอให้ Stop loss

Stocks	Date	Comment	Target	Stoploss
BCP	Oct 7	ถือ หลังรับเพิ่ม และ Stoploss ไปแล้ว	Will update	Will update
TOP	Oct 5	ถือ หลังรับเพิ่ม เล็งแบ่งทำกำไรที่ 60 และ 62.50	Will update	ถ้าหลุด 54.5 & 52
WHA	Oct 3	ถือ หลังรับเพิ่มส่วนหนึ่งและเพิ่มอีกเมื่อทะลุ4.02เล็งแบ่งทำกำไรที่ 4.20	4.24, 4.46 หรือสูงกว่านั้น	ถ้าหลุด 3.68
TISCO	Sep 20	ถือ หลังแบ่งทำกำไร	107 หรือสูงกว่านั้น	ถ้าหลุด 91
SCB	Sep 6	ถือ รับเพิ่ม เล็งแบ่งทำกำไรที่ 106 และ 109	119-121	ถ้าหลุด 100
BDMS	Sep 2	ถือ หลังรับเพิ่ม เล็งแบ่งทำกำไรที่ 32 และ 33.5	37 หรือสูงกว่านั้น	ถ้าหลุด 27.75
ZEN	Sep 1	ถือ หลังรับเพิ่ม และ Stoploss ไปแล้ว	Will update	Will update
M	Aug 31	ถือ หลังเข้าเพิ่มและ Stoploss ไปแล้ว เล็งแบ่งทำกำไรที่ 60 และ 62	65, 70 หรือสูงกว่านั้น	Will update
GLOBAL	Aug 18	ถือ หลังรับเพิ่ม เล็งแบ่งทำกำไรที่ 22.9	Will update	ถ้าหลุด 20
JWD	Aug 17	ถือ หลังรับเพิ่ม และ Stoploss ไปแล้ว	24.4 หรือ 25.75	Will update
AAV	Jul 22	ถือ หลังรับเพิ่ม เล็งแบ่งทำกำไรที่ 3.38 และ 3.50	3.68 หรือสูงกว่านั้น	อาจมีแกว่งถ้าหลุด 3.14
CRC	Jul 22	ถือ หลังรับเพิ่ม เล็งแบ่งทำกำไรที่ 45.75 และ 47.75	52	ถ้าหลุด 42.5
SISB	Jul 20	ถือ หลังรับเพิ่มและแบ่งทำกำไรไปแล้ว เล็งแบ่งทำกำไรอีกที่ 30	35?	ถ้าหลุด 23.9 ส่วนเพิ่ม
CPN	Jun 24	ถือ หลังรับเพิ่ม เล็งแบ่งทำกำไรที่ 77	Will update	ถ้าหลุด 72 & 67
BBL	Jun 13	ถือ หลังรับเพิ่มส่วนหนึ่ง เล็งแบ่งทำกำไรที่ 164 และ 168	168 หรือ 186	อาจมีแกว่งถ้าหลุด 157
KAMART	May 20	ถือ หลังรับเพิ่ม และแบ่งทำกำไรไปแล้ว เล็งแบ่งทำกำไรอีกที่ 9.2	Will upate	ถ้าหลุด 7.3 และ6.5
ERW	Apr 19	ถือ หลังรับเพิ่ม และแบ่งทำกำไรไปแล้ว เล็งแบ่งทำกำไรอีกที่ 5.1	5.7 หรือ 6.7 หรือสูงกว่านั้น	อาจมีแกว่งถ้าหลุด 4.70
CENDEL	Mar 21	ถือ หลังรับเพิ่ม และแบ่งทำกำไรไปแล้ว เล็งแบ่งทำกำไรอีกที่ 57	59-60 หรือสูงกว่านั้น	ถ้าหลุด 49 ส่วนเพิ่ม
AOT	Oct 15	ถือ หลังรับเพิ่ม เล็งแบ่งทำกำไรที่ 78.50	79-80 หรือ 84	ถ้าหลุด 73 ส่วนเพิ่ม
KBANK	Aug 27	ถือ หลังรับเพิ่ม เล็งแบ่งทำกำไรที่ 150 และ 154	Will update	ถ้าหลุด 140 และ 137
GULF	Nov 16	ถือ หลังรับเพิ่ม เล็งแบ่งทำกำไรที่ 61	65 หรือ 74	อาจมีแกว่งถ้าหลุด 55
EA	Nov 4	ถือ หลังรับเพิ่ม เล็งแบ่งทำกำไรที่ 92 และ 94	110 หรือ 121-124	ถ้าหลุด 85 ส่วนเพิ่ม
PTTEP	Oct 22	ปิด Position ไปแล้ว	199.5 หรือ 209	ถ้าหลุด 164

Disclaimers

รายงานฉบับนี้จัดทำโดยบริษัทหลักทรัพย์ธนชาติ จำกัด (มหาชน) โดยจัดทำขึ้นบนพื้นฐานของแหล่งข้อมูลที่ดีที่สุดที่ได้รับมาและพิจารณาแล้วว่าน่าเชื่อถือ ทั้งนี้มีวัตถุประสงค์เพื่อให้บริการเผยแพร่ข้อมูลแก่นักลงทุนและใช้เป็นข้อมูลประกอบการตัดสินใจซื้อขายหลักทรัพย์ แต่ไม่ได้มีเจตนาชี้แนะหรือเชิญชวนให้ซื้อหรือขายหรือประกันราคาหลักทรัพย์แต่อย่างใด ทั้งนี้รายงานและความเห็นในเอกสารฉบับนี้อาจมีการเปลี่ยนแปลงแก้ไขได้ หากข้อมูลที่ได้รับมาเปลี่ยนแปลงไป การนำข้อมูลนี้ไปปรากฏอยู่ในเอกสารฉบับนี้ ไม่ว่าจะทั้งหมดหรือบางส่วนไปทำซ้ำ ดัดแปลง แก้ไข หรือนำออกเผยแพร่แก่สาธารณชน จะต้องได้รับความยินยอมจากบริษัทก่อน

This report is prepared and issued by Thanachart Securities Public Company Limited (TNS) as a resource only for clients of TNS, Thanachart Capital Public Company Limited (TCAP) and its group companies. Copyright © Thanachart Securities Public Company Limited. All rights reserved. The report may not be reproduced in whole or in part or delivered to other persons without our written consent. Investors should use this report as one of many tools in making their investment decisions since Thanachart Securities may seek to do other business with the companies mentioned in the report. Thus, investors need to be aware that there could be potential conflicts of interest that could affect the report's neutrality.

Recommendation Structure:

Recommendations are based on absolute upside or downside, which is the difference between the target price and the current market price. If the upside is 10% or more, the recommendation is BUY. If the downside is 10% or more, the recommendation is SELL. For stocks where the upside or downside is less than 10%, the recommendation is HOLD. Unless otherwise specified, these recommendations are set with a 12-month horizon. Thus, it is possible that future price volatility may cause a temporary mismatch between upside/downside for a stock based on the market price and the formal recommendation.

For sectors, an "Overweight" sector weighting is used when we have BUYs on majority of the stocks under our coverage by market cap. "Underweight" is used when we have SELLs on majority of the stocks we cover by market cap. "Neutral" is used when there are relatively equal weightings of BUYs and SELLs.

Disclosures:

บริษัทหลักทรัพย์ ธนชาติ จำกัด (มหาชน) ทำหน้าที่เป็นผู้ดูแลสภาพคล่อง (Market Maker) และผู้ออกใบสำคัญแสดงสิทธิอนุพันธ์ (Derivative Warrants) โดยปัจจุบันบริษัทเป็นผู้ออกและเสนอขาย Derivative Warrants จำนวน 47 หลักทรัพย์ ได้แก่ ADVANC16C2302A, AOT16C2305A, AOT16C2302A, BANPU16C2303A, BANPU16C2302A, BBL16C2305A, BCP16C2305A, BEC16C2305A, BGRIM16C2302A, BH16C2304A, BH16C2303A, BLA16C2302A, CBG16C2305A, CBG16C2302A, COM716C2305A, COM716C2302A, CPN16C2303A, CRC16C2303A, DELTA16C2305A, DOHOME16C2303A, EA16C2305A, EA16C2303A, ESSO16C2303A, ESSO16C2302A, GPSC16C2302A, GULF16C2302A, GULF16C2302B, GUNKUL16C2302A, HANA16C2303A, JMART16C2303A, JMT16C2305A, JMT16C2302A, KBANK16C2304A, KBANK16C2302A, KCE16C2305A, KCE16C2303A, KCE16C2302A, KTB16C2303A, MINT16C2302A, PTTEP16C2303A, RCL16C2303A, SAWAD16C2305A, SAWAD16C2302A, SCGP16C2303A, SET5016P2303B, SET5016P2303A, SET5016C2303A, (underlying securities are (ADVANC, AOT, BANPU, BBL, BCP, BEC, BGRIM, BH, BLA, CBG, COM7, CPN, CRC, DELTA, DOHOME, EA, ESSO, GPSC, GULF, GUNKUL, HANA, JMART, JMT, KBANK, KCE, KTB, MINT, PTTEP, RCL, SAWAD, SCGP, SET50). และบริษัทจัดทำบทวิเคราะห์ของหลักทรัพย์อ้างอิงดังกล่าว จึงมีส่วนได้ส่วนเสียหรือมีความขัดแย้งทางผลประโยชน์ (conflicts of interest) นอกจากนี้ นักลงทุนควรศึกษารายละเอียดในหนังสือชี้ชวนของใบสำคัญแสดงสิทธิอนุพันธ์ดังกล่าวก่อนตัดสินใจลงทุน

หมายเหตุ: บริษัท ทูนครชาติ จำกัด (TCAP) เป็นผู้ถือหุ้นรายใหญ่ของ บริษัท Thanachart SPV1 Co. Ltd โดยถือหุ้นในสัดส่วนร้อยละ 100 และ TCAP เป็นผู้ถือหุ้นรายใหญ่ของ บริษัทหลักทรัพย์ ธนชาติ จำกัด (มหาชน) โดยถือหุ้นในสัดส่วนร้อยละ 89.96 โดย ทูนครชาติ จำกัด (TCAP) และ บริษัท Thanachart SPV1 Co. Ltd มีส่วนได้ส่วนเสียหรือมีความขัดแย้งทางผลประโยชน์ (conflicts of interest) นอกจากนี้ บริษัท ราชธานีลีซซิ่ง จำกัด (มหาชน) (THANI) ทั้งทางตรงและทางอ้อม ร้อยละ 60 และเป็นผู้ถือหุ้นใหญ่ของ THANI

บริษัททูนครชาติ จำกัด (TCAP), ธนาคารทหารไทยธนชาติ จำกัด (มหาชน) (TTB) เป็นบริษัทที่มีความเกี่ยวข้องกับบริษัทหลักทรัพย์ธนชาติ จำกัด (มหาชน) (TNS) โดย TCAP เป็นผู้ถือหุ้น ร้อยละ 89.96 ใน TNS และ ถือหุ้นใน TTB ร้อยละ 24.33 ดังนั้น การจัดทำบทวิเคราะห์ของหลักทรัพย์ดังกล่าว จึงมีส่วนได้ส่วนเสียหรือมีความขัดแย้งทางผลประโยชน์ (conflicts of interest)

บริษัททูนครชาติ จำกัด (TCAP) บริษัท ราชธานีลีซซิ่ง จำกัด (มหาชน) (THANI) บริษัท เอ็ม บี เค (มหาชน) (MBK) และบริษัท ปทุมโรซมิล แอนด์ แกรนารี จำกัด (มหาชน) (PRG) เป็นบริษัทที่มีความเกี่ยวข้องกับบริษัทหลักทรัพย์ธนชาติ จำกัด (มหาชน) ดังนั้น การจัดทำบทวิเคราะห์ของหลักทรัพย์ดังกล่าว จึงมีส่วนได้ส่วนเสียหรือมีความขัดแย้งทางผลประโยชน์ (conflicts of interest)

หมายเหตุ: * บริษัทหลักทรัพย์ธนชาติ จำกัด (มหาชน) (TNS) และ บริษัท ทูนครชาติ จำกัด (มหาชน) TCAP มีกรรมการร่วมกันได้แก่ นายสมเจตน์ ภูมิศิริเลิศ ซึ่งทำหน้าที่ กรรมการผู้จัดการใหญ่ของ TCAP และ ทำหน้าที่ ประธานกรรมการบริษัท และประธานกรรมการบริหาร TNS อย่างไรก็ตาม บทวิเคราะห์นี้ได้ถูกจัดทำขึ้นบนสมมติฐานของฝ่ายวิจัยของ TNS"

หมายเหตุ: * บริษัทหลักทรัพย์ธนชาติ จำกัด (มหาชน) (TNS) และ บริษัท จัดการและพัฒนาทรัพยากรน้ำภาคตะวันออก จำกัด (มหาชน) EASTW มีกรรมการร่วมกันได้แก่ นางอศิณี ไตลิ่งคะ ซึ่งทำหน้าที่ กรรมการตรวจสอบของ EASTW และ ทำหน้าที่ กรรมการบริษัท กรรมการบริหารของ TNS อย่างไรก็ตาม บทวิเคราะห์นี้ได้ถูกจัดทำขึ้นบนสมมติฐานของฝ่ายวิจัยของ TNS"

หมายเหตุ: ** "บริษัทหลักทรัพย์ธนชาติ จำกัด (มหาชน) (TNS) เป็นผู้จัดการจำหน่าย หุ้นกู้ชนิดระบุชื่อผู้ถือ ประเภทไม่ด้อยสิทธิ ไม่มีหลักประกัน มีผู้แทนผู้ถือหุ้นกู้ "หุ้นกู้ บริษัท สหกลอควิพเมนท์ จำกัด (มหาชน) ครั้งที่ 1/2562 ครบกำหนดไถ่ถอนปี พ.ศ. 2565" ที่ออกโดย บริษัท สหกลอควิพเมนท์ จำกัด (มหาชน) (SQ) ดังนั้น การจัดทำบทวิเคราะห์ของหลักทรัพย์ดังกล่าว จึงอาจมีส่วนได้ส่วนเสียหรือมีความขัดแย้งทางผลประโยชน์ (conflicts of interest)"

หมายเหตุ: ** "บริษัทหลักทรัพย์ธนชาติ จำกัด (มหาชน) (TNS) ผู้จัดการการจัดจำหน่ายหุ้นกู้ หุ้นกู้ชนิดระบุชื่อผู้ถือ ประเภทไม่ด้อยสิทธิ ไม่มีประกัน และมีผู้แทนผู้ถือหุ้นกู้ของบริษัท สวนอุตสาหกรรมโรจนะ จำกัด (มหาชน) (ROJNA) ครั้งที่ 3/2562 ครบกำหนดไถ่ถอนปี พ.ศ. 2566" ที่ออกโดย บริษัท สวนอุตสาหกรรมโรจนะ จำกัด (มหาชน) ดังนั้น การจัดทำบทวิเคราะห์ของหลักทรัพย์ดังกล่าว จึงอาจมีส่วนได้ส่วนเสียหรือมีความขัดแย้งทางผลประโยชน์ (conflicts of interest)

Thanachart Research Team

หัวหน้าฝ่าย

พิมพ์ผกา นิจารุณ, CFA
Tel: 662-779-9199
pimpaka.nic@thanachartsec.co.th

Strategy, ประกัน, กระดาษ

จักร เรื่องสิทธิสัญญา
Tel: 662-779-9104
chak.reu@thanachartsec.co.th

สาธารณูปโภค, สื่อสาร

ณัฐภาพ ประสิทธิ์สุขสันต์
Tel: 662-483-8296
nuttapop.Pra@thanachartsec.co.th

อิเล็กทรอนิกส์, อาหาร, เครื่องดื่ม, เติมน้ำมัน

พัทธดนย์ บุญนา
Tel: 662-483-8298
pattadol.bun@thanachartsec.co.th

อสังหาริมทรัพย์, พาณิชยกรรม

พรรณนารายณ์ ดิยะพิทยารัตน์
Tel: 662-779-9109
phanarai.von@thanachartsec.co.th

ยานยนต์, นิคมฯ, Property Fund, REITs, บันเทิง

รดา ลิ้มสุทธิวันภูมิ
Tel: 662-483-8297
rata.lim@thanachartsec.co.th

ธนาคาร, ธุรกิจการเงิน

สรัชชา ศรทรง
Tel: 662-779-9106
sarachada.sor@thanachartsec.co.th

ขนส่ง, รับเหมา

ศักดิ์สิทธิ์ พัฒนานารักษ์
Tel: 662-779-9112
saksid.pha@thanachartsec.co.th

Small Cap, การแพทย์, โรงแรม

ศิริพร อรุโณทัย
Tel: 662-779-9113
siriporn.aru@thanachartsec.co.th

พลังงาน, บีโตร์เคมี

ยุพาพรรณ พลพรประเสริฐ
Tel: 662-779-9110
yupapan.pol@thanachartsec.co.th

นักวิเคราะห์, แพลตฟอร์ม

ลาภินี ทิพยมณฑล
Tel: 662-779-9115
lapinee.dib@thanachartsec.co.th

กลยุทธ์การลงทุน

อดิศักดิ์ ผู้พิพัฒนทรัพย์กุล, CFA
Tel: 662-779-9120
adisak.phu@thanachartsec.co.th

วิเคราะห์เทคนิค

ภัทรวัลย์ หวังมีงมาศ
Tel: 662-779-9105
pattarawan.wan@thanachartsec.co.th

วิเคราะห์ทางเทคนิค

วิชานันท์ ธรรมบำรุง
Tel: 662-779-9123
witchanan.tam@thanachartsec.co.th

กลยุทธ์การลงทุน

เถลิงศักดิ์ คูเจริญไพศาล
Tel: 662-483-8304
thaloengsak.kuc@thanachartsec.co.th

วิเคราะห์เชิงปริมาณ

สิทธิเชษฐ รุ่งรัมย์พัฒน์
Tel: 662-483-8303
sittichet.run@thanachartsec.co.th

ผู้ช่วยนักวิเคราะห์-กลยุทธ์การลงทุน

นลินภรณ์ คลังเปรมจิตต์
Tel: 662-779-9107
nariporn.kla@thanachartsec.co.th

Data Support Team

มณฑุดี เพชรแสงใสกุล

Tel: 662-779-9108
monrudee.pet@thanachartsec.co.th

เกษมรัตน์ จิตกุล

Tel: 662-779-9118
kasemrat.jit@thanachartsec.co.th

วาราทิพย์ รุ่งประดับวงศ์

Tel: 662-779-9114
varathip.run@thanachartsec.co.th

สุนทร รักษาวัต

Tel: 662-779-9117
sunet.rak@thanachartsec.co.th

สุขสวัสดิ์ ลิมาวงษ์ปราณี

Tel: 662-779-9116
suksawat.lim@thanachartsec.co.th

สุจินตนา สถาพร

Tel: 662-779-9198
sujintana.sth@thanachartsec.co.th

Thanachart Securities Pcl.

Research Team

19 Floor, MBK Tower

444 Phayathai Road, Pathumwan Road, Bangkok 10330

Tel: 662 -779-9119

Email: thanachart.res@thanachartsec.co.th