



เขตแนวรับที่ต้องดูอาการและค่อย ๆ ลุ้นกลับขึ้นไป

ดัชนี SET ถอยต่อลงมาในเขตแนวรับ 1,656 และ/หรือ 1,646 ซึ่งเป็นเขตล้นตั้งหลักที่ต้องค่อย ๆ ลุ้นกลับขึ้นไป โดย SET มีด่านที่ 1,672, 1,675 และ 1,680 ที่ต้องฝ่าขึ้นไป ในการลุ้น สถานการณ์จะค่อย ๆ ดีขึ้นด้วย ถ้าดัชนี SET50, ธนาकार และ/หรือพลังงาน มีปฏิกิริยาดีจากเขตแนวรับด้วย สำหรับตอนนี้ ทนแกว่งดูอาการ ผสมเลือกหุ้นเป็นตัว ๆ ต่อไปก่อน ส่วนหมวด Ict เด็งขึ้นมาที่ด่านที่ต้องลุ้นฝ่าขึ้นไปดูรูปและรายละเอียดด้านใน หุ่นแนะนำวันนี้ AP, STI & ERW



ภัทรวัลย์ หวังมิ่งมาต
Senior Technical Analyst

วิษณุ ธรรมบารุง
Technical Analyst

ดัชนี SET ถอยต่อลงมาในเขตแนวรับ 1,656 และ/หรือ 1,646 ในรูป A ซึ่งเป็นเขตล้นตั้งหลักที่ต้องค่อย ๆ ลุ้นกลับขึ้นไป โดยมีด่านที่ 1,672 ทะลุได้ รีบาวด์มีลุ้นขึ้นไปทดสอบ 1,680 และ/หรือ 1,690-1,695 ที่ต้องทะลุให้ได้ เพื่อรีบาวด์ซิกแซกขึ้นต่อ ในการลุ้นรีบาวด์กลับขึ้นไป สถานการณ์จะค่อย ๆ ดีขึ้น เมื่อมีปฏิกิริยาดีจากเขตแนวรับเหล่านี้ด้วย แนวรับของ SET50 แถว ๆ 984-983 ในรูป B และดัชนีธนาकारที่เขตแนวรับ 384 และ/หรือดัชนีพลังงานที่เขตแนวรับ 23,900-23,800 ในรูป C และ D ซึ่งต้องจับตาและ Update ต่อไป สำหรับกลยุทธ์ทางเทคนิคตอนนี้ ยังเสี่ยงทนแกว่งดูอาการต่อ โดยอาจรอจน SET ทะลุ 1,695 กลับขึ้นมาเย็นได้ หรือมีสัญญาณบวกอื่นๆ เพิ่มเติม ระหว่างนี้เลือกหุ้นเป็นตัว ๆ ต่อไปก่อน ส่วนการแกว่งวันนี้ SET มีด่านที่ 1,666 ทะลุได้ ด่านต่อไปมีที่ 1,672 และ 1,675 ที่ต้องฝ่าขึ้นไป แนวรับมีที่ 1,660 และ/หรือ 1,656-1,653

สำหรับดัชนีธนาकारดูอาการที่เขตแนวรับ 384 ถ้ายืนไม่อยู่ แนวรับต่อไปมีที่ 379 และ/หรือ 375 โดยมีด่านที่ 392 และ 396 ในรูป C ที่ต้องฝ่ากลับขึ้นไป ในการลุ้นดู Update หุ่นเหล่านี้ประกอบ KBANK ยังต้องดูอาการที่เขตแนวรับ 143-142 โดยมีด่านที่ 146-147 และ 148.50 ที่ต้องฝ่ากลับขึ้นไป BBL เริ่มทะลุต่อขึ้นมา ด่านต่อไปมีที่ 167.5-168 และ/หรือ 170.50 แนวรับอาจมีที่ 160.50 และ/หรือ 158-157 SCB เริ่มหลุด 100 ลงมานิดๆ แนวรับสำรองต่อไปมีที่ 98.75 ที่ต้องดูอาการก่อน ด่านมีที่ 102 และ 103.50 สำหรับ KTB ยังดูอาการแถว ๆ 17.1 ถ้ายืนไม่อยู่ อาจถอยต่อลงไปทดสอบ 16.8 โดยมีด่านที่ 17.8 และ 18.1 TISCO พยายามตั้งหลักมีด่านที่ 104 ทะลุได้ ด่านต่อไปมีที่ 105.5 และ 107 แนวรับมีที่ 101.5 และ/หรือ 100.5

และพลังงานที่ยังต้องดูอาการที่เขตแนวรับแถว ๆ 23,900-23,800 ในรูป D โดยมีด่านที่ 24,460 และ 24,850 ที่ต้องฝ่าขึ้นไป ในการลุ้นส่วนหนึ่งดู PTT มีแนวรับที่ 32 ถ้ายืนไม่อยู่ แนวรับต่อไปมีที่ 30.50 ด่านมีที่ 33.5-34 ส่วน PTTEP ยังต้องดูอาการที่เขตแนวรับ 160-159 โดยมีด่านที่ 165 และ 167.5 ที่ต้องฝ่าขึ้นไป

แนวต้าน 1,666, 1,672 และ 1,675 แนวรับ 1,660, 1,656 และ 1,653



BUY:

AP เข้าเมื่อทะลุ 12.3 เล็งแบ่งทำกำไรที่ 13.7 และ 14.6 (Stoploss ถ้าปิดหลุด 11.8 ลงมา)
STI เข้าเมื่อทะลุ 7.15 เล็งแบ่งทำกำไรที่ 8.1 และ 8.5 (Stoploss ถ้าหลุด 6.5)
ERW รับเพิ่ม เล็งแบ่งทำกำไรที่ 5.10 (อาจมีแกว่งถ้าปิดหลุด 4.7) และ **KCE** ตามรายละเอียดด้านใน

Add Stoploss line :

n/a

SELL:

n/a

SECTOR to watch:

Ict :

ADVANC, FORTH, HUMAN, ILINK, INTUCH, ITEL, THCOM & TKC

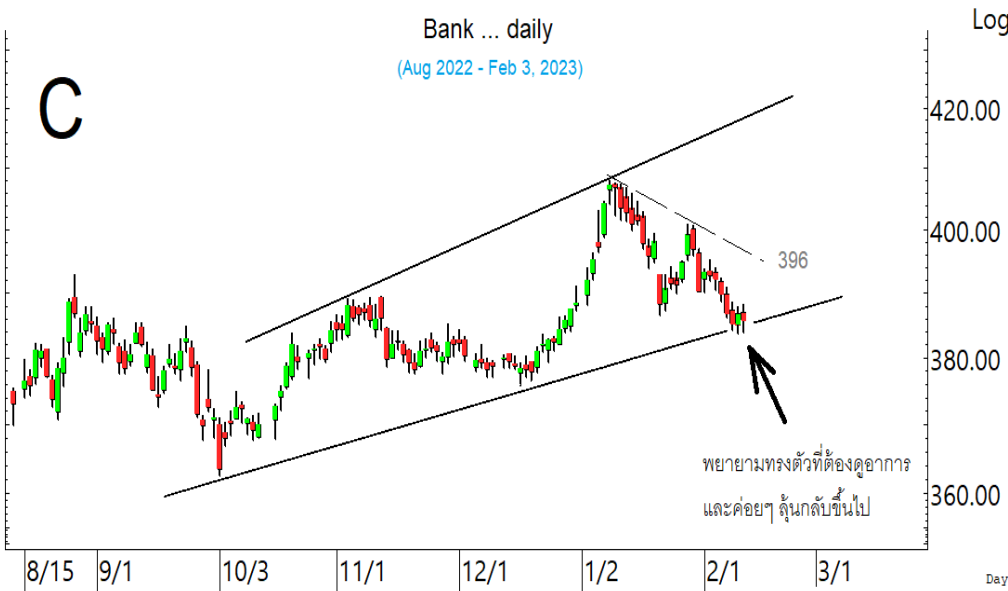
Day Trade:

AP, BRI, SC, SIRI, CENTEL, MINT, NSL, SNNP, NCAP, SAWAD, SABUY & SISB

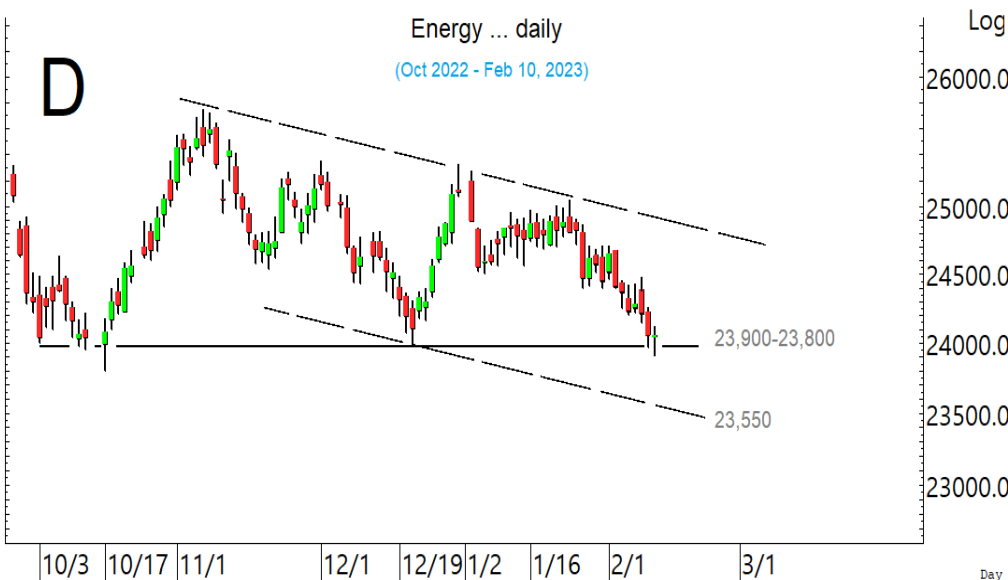
ดัชนี SET ถอยลงมาในเขตแนวรับที่เป็นเขตล้นตั้งที่ต้องดูอาการและค่อย ๆ ลุ้นกลับขึ้นไป



ดัชนี SET50 เข้าเขตแนวรับ ที่ต้องการ และค่อยๆ ลุ้นกลับขึ้นไป

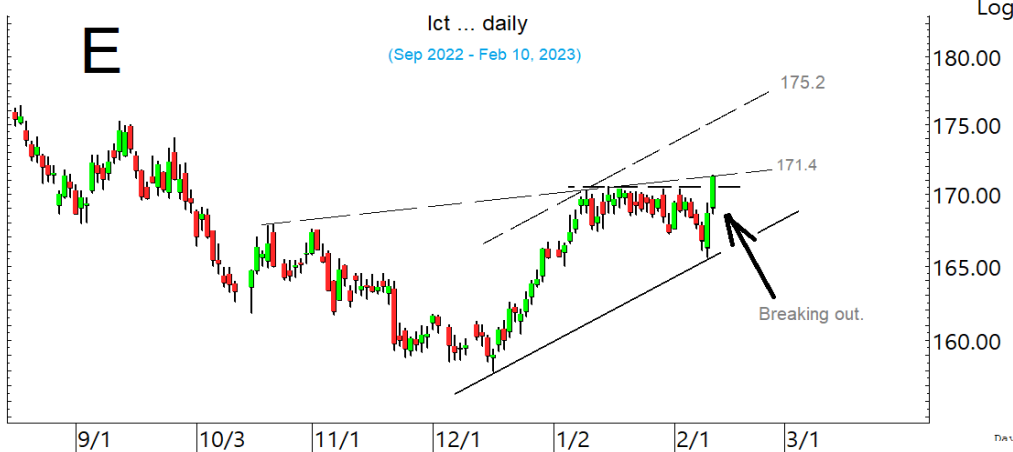


ดัชนีธนาคารพยายามทรงตัวที่เขตแนวรับ ที่ต้องการ และค่อยๆ ลุ้นกลับขึ้นไป

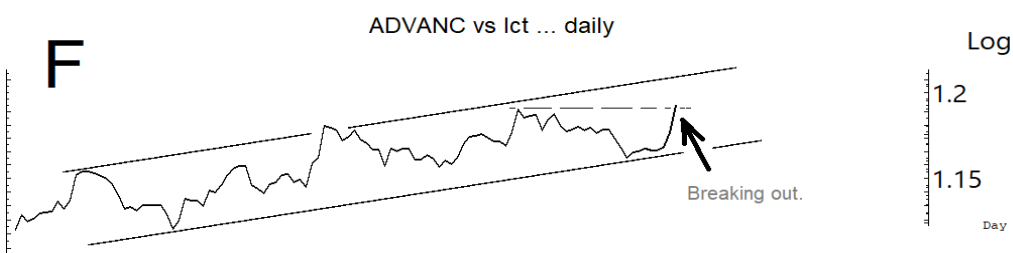


ส่วนพลังงานยังต้องการและรอสัญญาณต่อ

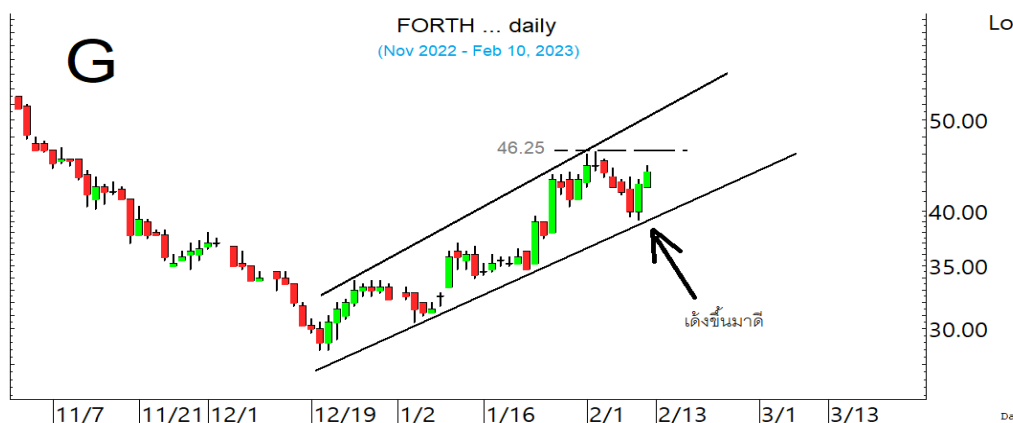
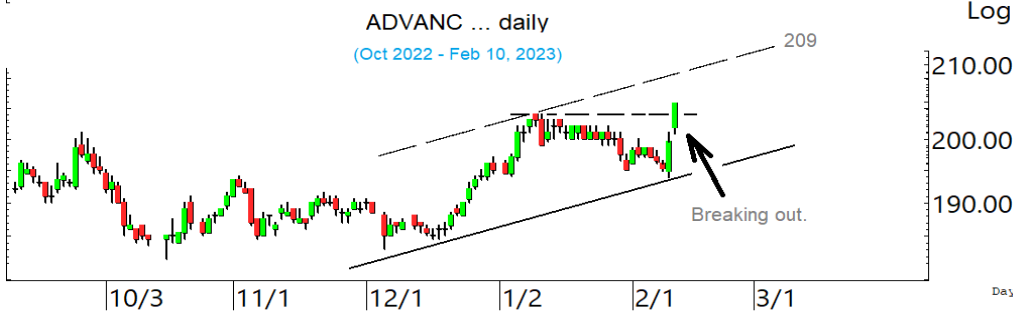
SECTOR to watch : หมวด Ict ทะลุขึ้นมาในเขตด้าน 171.4 ทะลุได้ มีลุ้นขึ้นต่อไปทดสอบ 175.20 ในรูป E แนวรับอาจมีที่ 167 และ/หรือ 165 สำหรับหุ้นเป็นตัวๆ ที่ขอ Update **ADVANC** ทะลุต่อขึ้นมา ด้านต่อไปมีที่ 207 และ/หรือ 209 ในรูป F แนวรับอาจมีที่ 201 และ/หรือ 198 **FORTH** ขยับต่อขึ้นมา มีด้านต่อไปที่ 45.5 และ 46.25 ในรูป G ที่ต้องฝ่าขึ้นไป แนวรับอาจมีที่ 42.50 และ/หรือ 41.25 **HUMAN** ดูแนวรับที่ 12 และ/หรือ 11.5 ด้านมีที่ 12.7 และ 12.9-13 **ILINK** แกว่งที่ด้าน 8-8.05 ทะลุได้ ด้านต่อไปมีที่ 8.35 และ/หรือ 8.65 ระวังแกว่งถ้าหลุด 7.65 ลงมา **INTUCH** เติงขึ้นมาดี มีด้านที่ 75.5 ทะลุได้ อาจต่อไปทดสอบ 77.5-78 ระวังแกว่งถ้าหลุด 71.50 ลงมา **ITEL** แกว่งที่ด้าน 4.22 ทะลุได้ ด้านต่อไปมีที่ 4.28 และ/หรือ 4.50 ระวังแกว่งถ้าหลุด 3.98 ลงมา แนวรับอาจมีที่ 3.82 **THCOM** ตั้งหลักขึ้นมา มีด้านที่ 16.6-16.8 และ 17.1 ทะลุได้ ด้านต่อไปมีที่ 17.5 และ/หรือ 18 แนวรับมีที่ 15.9 **TKC** แรงขึ้นมา มีด้านที่ 24.9 ทะลุได้ ด้านต่อไปมีที่ 25.75 และ/หรือ 27 แนวรับอาจมีที่ 23.4-23.2



หมวด Ict เติงขึ้นมาในเขตด้าน ที่ ต้องฝ่าต่อขึ้นไป

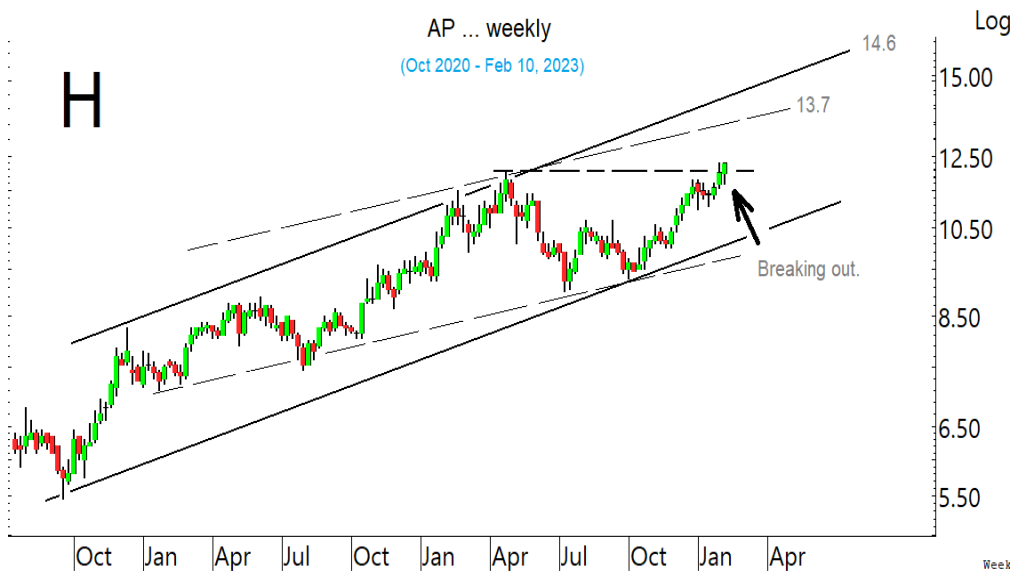


ADVANC ทะลุขึ้นมา มีด้านต่อไปที่ 207 และ/หรือ 209

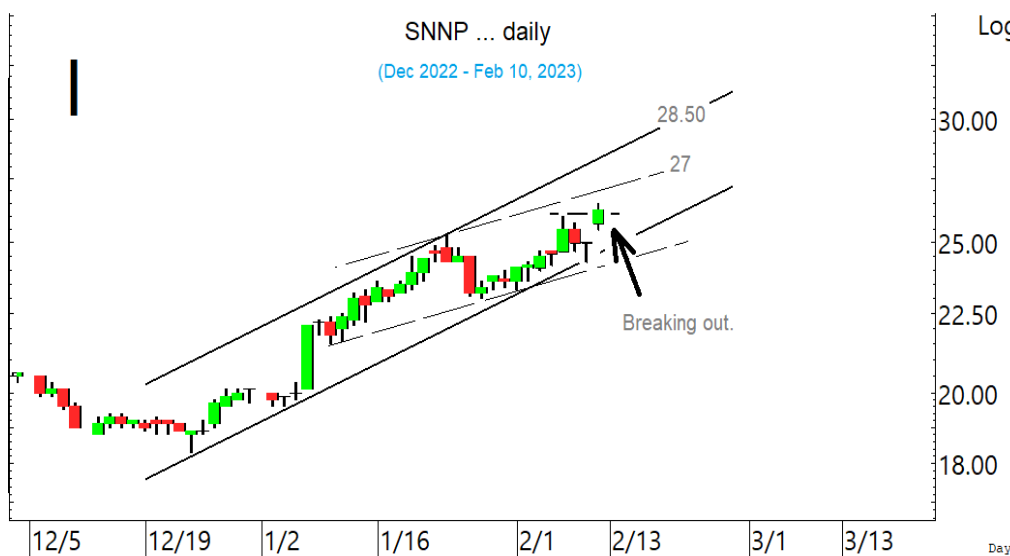


FORTH เติงขึ้นมาดีจากเขตแนวรับ ที่ต้องค่อยๆ ลุ้นต่อขึ้นไป

ในหุ้นเป็นตัวๆ อื่น ๆ ที่ดูมีลุ้น หรือที่ต้องระวัง ก็ดูกรอบแนวรับแนวต้านเหล่านี้ประกอบ และ/หรืออาจใช้ เป็นกรอบในการ Trading ได้ : **AP** เริ่มขยับขึ้นมาปิดที่ด้าน 12.3 ทะลุได้ ด้านต่อไปมีที่ 12.5-12.6 และ/ หรือ 13 ที่ต้องฝ่าขึ้นไปตามในรูป.H แนวรับอาจมีที่ 11.7 **BRI** เติงขึ้นมา มีด้านที่ 11.9 ทะลุได้ ด้านต่อไป มีที่ 12.2 และ 12.5 แนวรับอาจมีที่ 11 **SC** เติงขึ้นมา มีด้านที่ 4.66 ทะลุได้ ด้านต่อไปมีที่ 4.70-4.72 และ/ หรือ 4.78 แนวรับอาจมีที่ 4.50-4.48 **SIRI** ตั้งหลักขึ้นมา มีด้านที่ 1.91 และ 1.93-1.95 ทะลุได้ ด้านต่อไป มีที่ 1.98 และ/หรือ 2.02 ระวังแกว่งถ้าหลุด 1.82 **CENTEL** ขยับต่อขึ้นมา มีด้านที่ 56.5-57 ทะลุได้ ด้าน ต่อไปมีที่ 59.5 แนวรับอาจมีที่ 54.25 และ/หรือ 53.5 **MINT** ขยับขึ้นมา มีด้านที่ 34.25 ทะลุได้ ด้านต่อไป มีที่ 35.75-36 แนวรับอาจมีที่ 33 **NSL** ขยับต่อขึ้นมาที่ด้าน 25.75-26 ทะลุได้ ด้านต่อไปมีที่ 27.25 แนว รับอาจมีที่ 24.7 **SNNP** เติงทะลุต่อขึ้นมาที่ด้าน 27 ทะลุได้ ด้านต่อไปมีที่ 28.50 ในรูป I ที่ต้องฝ่าต่อขึ้นไป แนวรับอาจมีที่ 24.6 และ/หรือ 24.2 **NCAP** เริ่มขยับขึ้นมา มีด้านที่ 5.05, 5.2 และ 5.35 ที่ต้องฝ่าขึ้นไป แนวรับอาจมีที่ 4.80 และ/หรือ 4.74 **SAWAD** ขยับขึ้นมามีด้านที่ 56.5-56.75 ทะลุได้ ด้านต่อไปมีที่ 58 ที่ต้องฝ่าต่อขึ้นไป แนวรับมีที่ 53.75 **SABUY** เริ่มขยับขึ้นมาที่ด้าน 13.2 ทะลุได้ ด้านต่อไปมีที่ 13.6- 13.7 และ/หรือ 14.2 แนวรับอาจมีที่ 12.5 **SISB** ตั้งหลักขึ้นมา ด้านต่อไปมีที่ 27.25 และ/หรือ 28 แนว รับอาจมีที่ 24.8 และหุ้นอื่นๆ ใน Alert ระหว่างวัน (สามารถดูได้ใน www.thanachartsec.com)



AP เริ่มทะลุขึ้นมา ลุ้นซิกแซกขึ้น ต่อ



SNNP ทะลุต่อขึ้นมา ลุ้นขึ้นต่อ

หุ้นแนะนำ เข้า AP & STI เข้าเพิ่ม ERW & KCE

Note: เราจะตาม Update หุ้นที่เราแนะนำให้จนปิด Position โดยในกรณีที่ตุ้มผิด อาจต้องขอให้ Stop loss

Stocks	Date	Comment	Target	Stoploss
AP	Feb 13	เข้าเมื่อทะเล 12.3 เล็งแบ่งทำกำไรที่ 13.7 และ 14.6	13.7 หรือ 14.6	ถ้าปิดหลุด 11.8
STI	Feb 13	เข้าเมื่อทะเล 7.15 เล็งขึ้นไปแบ่งทำกำไรที่ 8.1 และ 8.5	Will update	ถ้าหลุด 6.50
ERW	Feb 13	รับเพิ่ม เล็งแบ่งทำกำไรที่ 5.10	5.7 หรือ 6.7 หรือสูงกว่านั้น	อาจมีแกว่งถ้าปิดหลุด 4.70
KCE	Feb 13	รับเพิ่มอีกส่วนเมื่อทะเล 49.25 เล็งแบ่งทำกำไรที่ 53 และ 55	65-68 หรือสูงกว่านั้น	Will update
Stocks	Date	Comment	Target	Stoploss
MAKRO	Feb 7	ปิด Position ไปแล้ว	Will update	ถ้าหลุด 40.50
VGI	Jan 31	ถือ เล็งแบ่งทำกำไรที่ 5.4 และ 5.8	Will update	อาจมีแกว่งถ้าหลุด 4.6
MEGA	Jan 26	ถือ เล็งแบ่งทำกำไรที่ 55 และ 60	Will update	ถ้าหลุด 48.5 (1/2)
SAWAD	Jan 25	ถือ เล็งแบ่งทำกำไรที่ 59 และ 61	Will update	ถ้าหลุด 51.75
PTTGC	Jan 18	ถือ เล็งแบ่งทำกำไรที่ 54.5	Will update	ถ้าหลุด 49
ADVANC	Jan 13	ถือ หลังแบ่งทำกำไร เล็งแบ่งทำกำไรอีกที่ 208	Will update	ถ้าหลุด 194
TQM	Jan 11	ถือ เล็งแบ่งทำกำไรที่ 45	Will update	ถ้าหลุด 39
NCAP	Jan 10	ถือ หลังรับเพิ่ม และแบ่งทำกำไรไปแล้ว เล็งแบ่งทำกำไรอีกที่ 5.30	5.3 หรือสูงกว่านั้น	ถ้าหลุด 4.40 ส่วนเพิ่ม
TKN	Jan 6	ถือ เล็งแบ่งทำกำไรที่ 15	Will update	ถ้าหลุด 10.4
BGRIM	Jan 5	ถือ เล็งแบ่งทำกำไรที่ 43 และ 45.75	Will update	อาจมีถัวถ้าหลุด 38.75
BPP	Jan 5	ถือ เล็งแบ่งทำกำไรที่ 17.8 และ 18.3	Will update	ถ้าหลุด 15.4 (1/2)
BH	Jan 5	ถือ หลังรับเพิ่ม และ Stoploss ไปแล้ว	Will update	ถ้าหลุด 203
BRI	Dec 30	ถือ เล็งแบ่งทำกำไรที่ 13.6	Will update	ถ้าหลุด 10.50
NOBLE	Dec 27	ถือ เล็งแบ่งทำกำไรที่ 6.40	Will update	ถ้าปิดหลุด 5
VRANDA	Dec 20	ถือ หลังรับเพิ่ม เล็งแบ่งทำกำไรที่ 8.45 และ 8.7	Will update	ถ้าหลุด 7.6 ส่วนเพิ่ม
GPSC	Dec 16	ถือ หลังรับเพิ่ม และ Stoploss ไปแล้ว	81 หรือสูงกว่านั้น	Will update
SAPPE	Dec 9	ถือ หลังรับเพิ่ม และ Stoploss ไปแล้ว	Will update	ถ้าหลุด 42.5 และ 37
PRM	Dec 1	ถือ หลังรับเพิ่ม เล็งแบ่งทำกำไรที่ 8.25 และ 8.7	Will update	ถ้าหลุด 6.7
SHR	Nov 29	ถือ หลังรับเพิ่ม เล็งแบ่งทำกำไรที่ 4.62 และ 4.84	Will update	ถ้าปิดหลุด 4.36 ส่วนเพิ่ม
EGCO	Nov 23	ถือ หลังรับเพิ่ม และ Stoploss ไปแล้ว	Will update	ถ้าหลุด 167
HANA	Nov 22	ถือ หลังรับเพิ่ม เล็งแบ่งทำกำไรที่ 65 และ 69	79-80 หรือสูงกว่านั้น	ถ้าหลุด 55 ส่วนเพิ่ม
AH	Nov 16	ถือ หลังรับเพิ่ม เล็งแบ่งทำกำไรที่ 35.75 และ 37	Will update	ถ้าหลุด 30 & 28.5
COM7	Nov 16	ถือ หลังรับเพิ่ม เล็งแบ่งทำกำไรที่ 33.5 และ 36	Will update	ถ้าหลุด 29 ส่วนเพิ่ม
DELTA	Nov 15	ถือ หลังรับเพิ่ม และ Stoploss ไปแล้ว	1,047 หรือ 1,180	Will update
PLANB	Nov 7	ถือ หลังรับเพิ่ม เล็งแบ่งทำกำไรที่ 9.9	9.9-10 หรือสูงกว่านั้น	ถ้าหลุด 8.35 & 7.1
MINT	Nov 7	ถือ หลังรับเพิ่ม เล็งแบ่งทำกำไรที่ 35.75 และ 36.25	Will update	อาจมีแกว่งถ้าหลุด 32
KCE	Nov 2	ถือ รับเพิ่มอีกส่วนเมื่อทะเล 49.25 เล็งแบ่งทำกำไรที่ 53 และ 55	65-68 หรือสูงกว่านั้น	Will update
BA	Oct 25	ถือ หลังรับเพิ่ม เล็งแบ่งทำกำไรที่ 15.7 และ 16.8	Will update	ถ้าหลุด 13.5 & 12.2
SCC	Oct 25	ถือ หลังรับเพิ่ม เล็งแบ่งทำกำไรที่ 347 และ 351	369 หรือ 379-382	ถ้าหลุด 332 & 328
BRR	Oct 19	ถือ หลังรับเพิ่มส่วนหนึ่ง เล็งแบ่งทำกำไรที่ 13.2	13.2 หรือสูงกว่านั้น	ถ้าหลุด 7.50
HUMAN	Oct 18	ถือ หลังแบ่งทำกำไร เล็งแบ่งทำกำไรอีกที่ 13.40	Will update	ถ้าหลุด 10
CBG	Oct 12	ถือ หลังรับเพิ่ม เล็งแบ่งทำกำไรที่ 108 และ 115	115-116 หรือสูงกว่านั้น	Will update
BCP	Oct 7	ถือ หลังรับเพิ่ม และ Stoploss ไปแล้ว	Will update	Will update
TOP	Oct 5	ถือ หลังรับเพิ่ม เล็งแบ่งทำกำไรที่ 60 และ 62.50	Will update	ถ้าหลุด 54.5 & 52
WHA	Oct 3	ถือ หลังรับเพิ่มส่วนหนึ่งและเพิ่มอีกเมื่อทะเล 4.02 เล็งแบ่งทำกำไรที่ 4.20	4.24, 4.46 หรือสูงกว่านั้น	ถ้าหลุด 3.68

หุ้นแนะนำ เข้า AP & STI เข้าเพิ่ม ERW & KCE ต่อ

Note: เราจะตาม Update หุ้นที่เราแนะนำให้จบปิด Position โดยในกรณีที่ตุ้มผิด อาจต้องขอให้ Stop loss

Stocks	Date	Comment	Target	Stoploss
TISCO	Sep 20	ถือ หลังแบ่งทำกำไร	107 หรือสูงกว่านั้น	ถ้าหลุด 91
SCB	Sep 6	ปิด Position ไปแล้ว	119-121	ถ้าหลุด 100
BDMS	Sep 2	ถือ หลังรับเพิ่ม เล็งแบ่งทำกำไรที่ 32 และ 33.5	37 หรือสูงกว่านั้น	ถ้าหลุด 27.75
ZEN	Sep 1	ถือ หลังรับเพิ่ม และ Stoploss ไปแล้ว	Will update	Will update
M	Aug 31	ถือ หลังรับเพิ่มและ Stoploss ไปแล้ว เล็งแบ่งทำกำไรที่ 60 และ 62	65, 70 หรือสูงกว่านั้น	Will update
GLOBAL	Aug 18	ถือ หลังรับเพิ่ม เล็งแบ่งทำกำไรที่ 22.9	Will update	ถ้าหลุด 20
JWD	Aug 17	ถือ หลังรับเพิ่ม และ Stoploss ไปแล้ว	24.4 หรือ 25.75	Will update
AAV	Jul 22	ถือ หลังรับเพิ่ม เล็งแบ่งทำกำไรที่ 3.38 และ 3.50	3.68 หรือสูงกว่านั้น	อาจมีแกว่งถ้าหลุด 3.14
CRC	Jul 22	ถือ หลังรับเพิ่ม เล็งแบ่งทำกำไรที่ 45.75 และ 47.75	52	ถ้าหลุด 42.5
SISB	Jul 20	ถือ หลังรับเพิ่มและแบ่งทำกำไรไปแล้ว เล็งแบ่งทำกำไรอีกที่ 30	35?	ถ้าหลุด 23.9 ส่วนเพิ่ม
CPN	Jun 24	ถือ หลังรับเพิ่ม เล็งแบ่งทำกำไรที่ 77	Will update	ถ้าหลุด 72 & 67
BBL	Jun 13	ถือ หลังรับเพิ่มส่วนหนึ่ง&แบ่งทำกำไรไปแล้ว เล็งแบ่งทำกำไรอีกที่ 168	168 หรือ 186	อาจมีแกว่งถ้าหลุด 157
KAMART	May 20	ถือ หลังรับเพิ่ม และแบ่งทำกำไรไปแล้ว เล็งแบ่งทำกำไรอีกที่ 9.2	Will upate	ถ้าหลุด 7.3 และ 6.5
ERW	Apr 19	ถือ รับเพิ่ม เล็งแบ่งทำกำไรที่ 5.10	5.7 หรือ 6.7 หรือสูงกว่านั้น	อาจมีแกว่งถ้าปิดหลุด 4.70
CENDEL	Mar 21	ถือ หลังรับเพิ่ม และแบ่งทำกำไรไปแล้ว เล็งแบ่งทำกำไรอีกที่ 57	59-60 หรือสูงกว่านั้น	ถ้าปิดหลุด 49 ส่วนเพิ่ม
AOT	Oct 15	ถือ หลังรับเพิ่ม เล็งแบ่งทำกำไรที่ 78.50	79-80 หรือ 84	ถ้าปิดหลุด 73 ส่วนเพิ่ม
KBANK	Aug 27	ถือ หลังรับเพิ่ม เล็งแบ่งทำกำไรที่ 150 และ 154	Will update	ถ้าหลุด 140 และ 137
GULF	Nov 16	ถือ หลังรับเพิ่ม เล็งแบ่งทำกำไรที่ 61	65 หรือ 74	อาจมีแกว่งถ้าหลุด 55
EA	Nov 4	ถือ หลังรับเพิ่ม เล็งแบ่งทำกำไรที่ 92 และ 94	110 หรือ 121-124	ถ้าหลุด 85 ส่วนเพิ่ม

Disclaimers

รายงานฉบับนี้จัดทำโดยบริษัทหลักทรัพย์ธนชาติ จำกัด (มหาชน) โดยจัดทำขึ้นบนพื้นฐานของแหล่งข้อมูลที่ดีที่สุดที่ได้รับมาและพิจารณาแล้วว่าน่าเชื่อถือ ทั้งนี้มีวัตถุประสงค์เพื่อให้บริการเผยแพร่ข้อมูลแก่นักลงทุนและใช้เป็นข้อมูลประกอบการตัดสินใจซื้อขายหลักทรัพย์ แต่ไม่ได้มีเจตนาชี้แนะหรือเชิญชวนให้ซื้อหรือขายหรือประกันราคาหลักทรัพย์แต่อย่างใด ทั้งนี้รายงานและความเห็นในเอกสารฉบับนี้อาจมีการเปลี่ยนแปลงแก้ไขได้ หากข้อมูลที่ได้รับมาเปลี่ยนแปลงไป การนำข้อมูลที่ปรากฏอยู่ในเอกสารฉบับนี้ ไม่ว่าจะทั้งหมดหรือบางส่วนไปทำซ้ำ ดัดแปลง แก้ไข หรือนำออกเผยแพร่แก่สาธารณชน จะต้องได้รับความยินยอมจากบริษัทก่อน

This report is prepared and issued by Thanachart Securities Public Company Limited (TNS) as a resource only for clients of TNS, Thanachart Capital Public Company Limited (TCAP) and its group companies. Copyright © Thanachart Securities Public Company Limited. All rights reserved. The report may not be reproduced in whole or in part or delivered to other persons without our written consent. Investors should use this report as one of many tools in making their investment decisions since Thanachart Securities may seek to do other business with the companies mentioned in the report. Thus, investors need to be aware that there could be potential conflicts of interest that could affect the report's neutrality.

Recommendation Structure:

Recommendations are based on absolute upside or downside, which is the difference between the target price and the current market price. If the upside is 10% or more, the recommendation is BUY. If the downside is 10% or more, the recommendation is SELL. For stocks where the upside or downside is less than 10%, the recommendation is HOLD. Unless otherwise specified, these recommendations are set with a 12-month horizon. Thus, it is possible that future price volatility may cause a temporary mismatch between upside/downside for a stock based on the market price and the formal recommendation.

For sectors, an "Overweight" sector weighting is used when we have BUYs on majority of the stocks under our coverage by market cap. "Underweight" is used when we have SELLs on majority of the stocks we cover by market cap. "Neutral" is used when there are relatively equal weightings of BUYs and SELLs.

Disclosures:

บริษัทหลักทรัพย์ ธนชาติ จำกัด (มหาชน) ทำหน้าที่เป็นผู้ดูแลสภาพคล่อง (Market Maker) และผู้ออกใบสำคัญแสดงสิทธิอนุพันธ์ (Derivative Warrants) โดยปัจจุบันบริษัทเป็นผู้ออกและเสนอขาย Derivative Warrants จำนวน 49 หลักทรัพย์ ได้แก่ ADVANC16C2302A, AOT16C2305A, AOT16C2302A, BANPU16C2303A, BANPU16C2302A, BBL16C2305A, BCP16C2305A, BEC16C2305A, BGRIM16C2302A, BH16C2304A, BH16C2303A, BLA16C2302A, CBG16C2305A, CBG16C2302A, COM716C2305A, COM716C2302A, CPN16C2303A, CRC16C2303A, DELTA16C2305A, DOHOME16C2303A, EA16C2305A, EA16C2303A, ESSO16C2303A, ESSO16C2302A, GPSC16C2302A, GULF16C2302A, GULF16C2302B, GUNKUL16C2302A, HANA16C2303A, JMART16C2303A, JMT16C2305A, JMT16C2302A, KBANK16C2306A, KBANK16C2304A, KBANK16C2302A, KCE16C2305A, KCE16C2303A, KCE16C2302A, KTB16C2303A, MINT16C2302A, PTTEP16C2303A, RCL16C2303A, SAWAD16C2305A, SAWAD16C2302A, SCGP16C2303A, SET5016C2306A, SET5016C2303B, SET5016C2303A, SET5016C2303A, (underlying securities are (ADVANC, AOT, BANPU, BBL, BCP, BEC, BGRIM, BH, BLA, CBG, COM7, CPN, CRC, DELTA, DOHOME, EA, ESSO, GPSC, GULF, GUNKUL, HANA, JMART, JMT, KBANK, KCE, KTB, MINT, PTTEP, RCL, SAWAD, SCGP, SET50). และบริษัทจัดทำบทวิเคราะห์ของหลักทรัพย์อ้างอิงดังกล่าว จึงมีส่วนได้ส่วนเสียหรือมีความขัดแย้งทางผลประโยชน์ (conflicts of interest) นอกจากนี้ นักลงทุนควรศึกษารายละเอียดในหนังสือชี้ชวนของใบสำคัญแสดงสิทธิอนุพันธ์ดังกล่าวก่อนตัดสินใจลงทุน

หมายเหตุ: บริษัท ทูนครชาติ จำกัด (TCAP) เป็นผู้ถือหุ้นรายใหญ่ของ บริษัท Thanachart SPV1 Co. Ltd โดยถือหุ้นในสัดส่วนร้อยละ 100 และ TCAP เป็นผู้ถือหุ้นรายใหญ่ของ บริษัทหลักทรัพย์ ธนชาติ จำกัด (มหาชน) โดยถือหุ้นในสัดส่วนร้อยละ 89.96 โดย ทูนครชาติ จำกัด (TCAP) และ บริษัท Thanachart SPV1 Co. Ltd มีส่วนการถือหุ้น บริษัท ราชธานีลีซซิ่ง จำกัด (มหาชน) (THANI) ทั้งทางตรงและทางอ้อม ร้อยละ 60 และเป็นผู้ถือหุ้นใหญ่ของ THANI

บริษัททูนครชาติ จำกัด (TCAP), ธนาคารทหารไทยธนชาติ จำกัด (มหาชน) (TTB) เป็นบริษัทที่มีความเกี่ยวข้องกับบริษัทหลักทรัพย์ธนชาติ จำกัด (มหาชน) (TNS) โดย TCAP เป็นผู้ถือหุ้น ร้อยละ 89.96 ใน TNS และ ถือหุ้นใน TTB ร้อยละ 24.33 ดังนั้น การจัดทำบทวิเคราะห์ของหลักทรัพย์ดังกล่าว จึงมีส่วนได้ส่วนเสียหรือมีความขัดแย้งทางผลประโยชน์ (conflicts of interest)

บริษัททูนครชาติ จำกัด (TCAP) บริษัท ราชธานีลีซซิ่ง จำกัด (มหาชน) (THANI) บริษัท เอ็ม บี เค (มหาชน) (MBK) และบริษัท ปทุมโรซมิล แอนด์ แกรนารี จำกัด (มหาชน) (PRG) เป็นบริษัทที่มีความเกี่ยวข้องกับบริษัทหลักทรัพย์ธนชาติ จำกัด (มหาชน) ดังนั้น การจัดทำบทวิเคราะห์ของหลักทรัพย์ดังกล่าว จึงมีส่วนได้ส่วนเสียหรือมีความขัดแย้งทางผลประโยชน์ (conflicts of interest)

หมายเหตุ: * บริษัทหลักทรัพย์ธนชาติ จำกัด (มหาชน) (TNS) และ บริษัท ทูนครชาติ จำกัด (มหาชน) TCAP มีกรรมการร่วมกันได้แก่ นายสมเจตน์ ภูมิศิริเลิศ ซึ่งทำหน้าที่ กรรมการผู้จัดการใหญ่ของ TCAP และ ทำหน้าที่ ประธานกรรมการบริษัท และประธานกรรมการบริหาร TNS อย่างไรก็ตาม บทวิเคราะห์นี้ได้ถูกจัดทำขึ้นบนสมมติฐานของฝ่ายวิจัยของ TNS"

หมายเหตุ: * บริษัทหลักทรัพย์ธนชาติ จำกัด (มหาชน) (TNS) และ บริษัท จัดการและพัฒนาทรัพยากรน้ำภาคตะวันออก จำกัด (มหาชน) EASTW มีกรรมการร่วมกันได้แก่ นางอศวีณี ไตลิ่งคะ ซึ่งทำหน้าที่ กรรมการตรวจสอบของ EASTW และ ทำหน้าที่ กรรมการบริษัท กรรมการบริหารของ TNS อย่างไรก็ตาม บทวิเคราะห์นี้ได้ถูกจัดทำขึ้นบนสมมติฐานของฝ่ายวิจัยของ TNS"

หมายเหตุ: ** "บริษัทหลักทรัพย์ธนชาติ จำกัด (มหาชน) (TNS) เป็นผู้จัดการการจัดจำหน่าย หุ้นกู้ชนิดระบุชื่อผู้ถือ ประเภทไม่ด้อยสิทธิ ไม่มีหลักประกัน มีผู้แทนผู้ถือหุ้นกู้ "หุ้นกู้ บริษัท สหกลอควิพเมนท์ จำกัด (มหาชน) ครั้งที่ 1/2562 ครบกำหนดไถ่ถอนปี พ.ศ. 2565" ที่ออกโดย บริษัท สหกลอควิพเมนท์ จำกัด (มหาชน) (SQ) ดังนั้น การจัดทำบทวิเคราะห์ของหลักทรัพย์ดังกล่าว จึงอาจมีส่วนได้ส่วนเสียหรือมีความขัดแย้งทางผลประโยชน์ (conflicts of interest)"

หมายเหตุ: ** "บริษัทหลักทรัพย์ธนชาติ จำกัด (มหาชน) (TNS) ผู้จัดการการจัดจำหน่ายหุ้นกู้ หนี้กู้ชนิดระบุชื่อผู้ถือ ประเภทไม่ด้อยสิทธิ ไม่มีประกัน และมีผู้แทน ผู้ถือหุ้นกู้ของบริษัท สวนอุตสาหกรรมโรจนะ จำกัด (มหาชน) (ROJNA) ครั้งที่ 3/2562 ครบกำหนดไถ่ถอนปี พ.ศ. 2566" ที่ออกโดย บริษัท สวนอุตสาหกรรมโรจนะ จำกัด (มหาชน) ดังนั้น การจัดทำบทวิเคราะห์ของหลักทรัพย์ดังกล่าว จึงอาจมีส่วนได้ส่วนเสียหรือมีความขัดแย้งทางผลประโยชน์ (conflicts of interest)

Thanachart Research Team

หัวหน้าฝ่าย

พิมพ์ผกา นิจารุณ, CFA
Tel: 662-779-9199
pimpaka.nic@thanachartsec.co.th

Strategy, ประกัน, กระดาษ

จักร เรื่องสิทธิสัญญา
Tel: 662-779-9104
chak.reu@thanachartsec.co.th

สาธารณูปโภค, สื่อสาร

ณัฐภาพ ประสิทธิ์สุขสันต์
Tel: 662-483-8296
nuttapop.Pra@thanachartsec.co.th

อิเล็กทรอนิกส์, อาหาร, เครื่องดื่ม, เติมน้ำมัน

พัทธดนย์ บุณนาค
Tel: 662-483-8298
pattadol.bun@thanachartsec.co.th

อสังหาริมทรัพย์, พาณิชยกรรม

พรรณนารายณ์ ดิยะพิทยารัตน์
Tel: 662-779-9109
phanarai.von@thanachartsec.co.th

ยานยนต์, นิคมฯ, Property Fund, REITs, บันเทิง

รดา ลิ้มสุทธิวันภูมิ
Tel: 662-483-8297
rata.lim@thanachartsec.co.th

ธนาคาร, ธุรกิจการเงิน

สรัชดา ศรีทรง
Tel: 662-779-9106
sarachada.sor@thanachartsec.co.th

ขนส่ง, รับเหมา

ศักดิ์สิทธิ์ พัฒนานารักษ์
Tel: 662-779-9112
saksid.pha@thanachartsec.co.th

Small Cap, การแพทย์, โรงแรม

ศิริพร อรุโณทัย
Tel: 662-779-9113
siriporn.aru@thanachartsec.co.th

พลังงาน, บีโตร์เคมี

ยุพาพรรณ พลพรประเสริฐ
Tel: 662-779-9110
yupapan.pol@thanachartsec.co.th

นักวิเคราะห์, แพลตฟอร์ม

ลาภินี ทิพยมณฑล
Tel: 662-779-9115
lapinee.dib@thanachartsec.co.th

กลยุทธ์การลงทุน

อดิศักดิ์ ผู้พิพัฒนทรัพย์กุล, CFA
Tel: 662-779-9120
adisak.phu@thanachartsec.co.th

วิเคราะห์เทคนิค

ภัทรวัลย์ หวังมีงมาศ
Tel: 662-779-9105
pattarawan.wan@thanachartsec.co.th

วิเคราะห์ทางเทคนิค

วิชานันท์ ธรรมบำรุง
Tel: 662-779-9123
witchanan.tam@thanachartsec.co.th

กลยุทธ์การลงทุน

เถลิงศักดิ์ คูเจริญไพศาล
Tel: 662-483-8304
thaloengsak.kuc@thanachartsec.co.th

วิเคราะห์เชิงปริมาณ

สิทธิเชษฐ รุ่งรัมย์พัฒน์
Tel: 662-483-8303
sittichet.run@thanachartsec.co.th

ผู้ช่วยนักวิเคราะห์-กลยุทธ์การลงทุน

นลินภรณ์ คลังเปรมจิตต์
Tel: 662-779-9107
nariporn.kla@thanachartsec.co.th

Data Support Team

มณฑุดี เพชรแสงใสกุล

Tel: 662-779-9108
monrudee.pet@thanachartsec.co.th

เกษมรัตน์ จิตกุล

Tel: 662-779-9118
kasemrat.jit@thanachartsec.co.th

วราทิพย์ รุ่งประดับวงศ์

Tel: 662-779-9114
varathip.run@thanachartsec.co.th

สุนทร รักษาวัต

Tel: 662-779-9117
sunet.rak@thanachartsec.co.th

สุขสวัสดิ์ ลิมาวงษ์ปราณี

Tel: 662-779-9116
suksawat.lim@thanachartsec.co.th

สุจินตนา สถาพร

Tel: 662-779-9198
sujintana.sth@thanachartsec.co.th

Thanachart Securities Pcl.

Research Team

19 Floor, MBK Tower

444 Phayathai Road, Pathumwan Road, Bangkok 10330

Tel: 662 -779-9119

Email: thanachart.res@thanachartsec.co.th