



## พยายามตั้งหลัก ที่ยังต้องดูอาการและค่อย ๆ ลุ้นขึ้นไป

ดัชนี SET พยายามตั้งหลักที่ต้องดูอาการ และค่อย ๆ ลุ้นกลับขึ้นไป ทะลุด่านที่ 1,669 และ 1,672 ได้ ด่านต่อไปมีที่ 1,676 และ/หรือ 1,684 โดยดูตำแหน่งของดัชนี SET50 ที่ 994, 998 และ 1,001 ควบคู่ไปด้วย รวมถึงดูอาการและรอสัญญาณจากหุ้นหลักที่มี Update ด้านล่างประกอบด้วย สำหรับตอนนี้ ยังทนแกว่งดูอาการ ผสมเลือกหุ้นเป็นตัว ๆ ต่อไป ส่วนหมวด Finance เติบโตขึ้นมาจากเขตแนวรับ ที่ต้องค่อย ๆ ลุ้นต่อขึ้นไปดูรูปและรายละเอียดด้านใน หุ้นแนะนำวันนี้ KCE & BCP



ภัทรวัลย์ หวังมิ่งมาต  
Senior Technical Analyst

วิษณุ ธรรมบำรุง  
Technical Analyst

ดัชนี SET พยายามตั้งหลักที่ต้องดูอาการ และค่อย ๆ ลุ้นกลับขึ้นไป โดยมีด่านวันนี้ที่ 1,669 และ 1,672 ทะลุได้ ด่านต่อไปมีที่ 1,676 และ/หรือ 1,684 ที่ต้องฝ่าต่อขึ้นไป แนวรับอาจมีที่ 1,662 และ/หรือ 1,659-1,657 ใน การลุ้นดูตำแหน่งของ SET50 ที่ 994 และ 998 ทะลุได้ ด่านต่อไปมีที่ 1,001 ในรูป B ซึ่งเป็นด่านที่ต้องฝ่าขึ้นไป เพื่อรีบาวด์ซิกแซกขึ้นต่อ นอกจากนี้ ยังต้องดูอาการและรอสัญญาณจากหุ้นหลักด้วย ตัวอย่างเช่น หุ้นธนาคารขณะที่ KBANK ยังต้องดูอาการที่เขตแนวรับ BBL ก็กำลังพยายามสู้ที่ด่านในรูป C และพลังงานอาจเริ่มทรงตัวที่เขตแนวรับที่ต้องค่อย ๆ ลุ้นกลับขึ้นไปตามในรูป D ซึ่งต้องจับตาควบคู่ไปด้วย อย่างไรก็ตาม สำหรับคำแนะนำตอนนี้ ยังเสี่ยงทนแกว่งดูอาการต่อ ผสมเลือกหุ้นเป็นตัว ๆ ไปก่อน

สำหรับดัชนีธนาคารพยายามตั้งหลัก โดยมีด่านที่ 392 และ 396 ที่ต้องฝ่าขึ้นไป แนวรับมีที่ 386-384 ในการ ลุ้นดู Update หุ้นเหล่านี้ประกอบ KBANK ยังต้องดูอาการที่เขตแนวรับ 143-142 โดยมีด่านที่ 145-146 และ 148.50 ในรูป C ที่ต้องฝ่ากลับขึ้นไป เพื่อรีบาวด์ซิกแซกขึ้นต่อ BBL พยายามสู้ที่ด่าน 166.5-167 ทะลุได้ ด่านต่อไปมีที่ 171.50 ในรูป แนวรับอาจมีที่ 162-161 และ/หรือ 158-157 SCB ดูอาการต่อ แนวรับอาจมีที่ 98.75 ด่านมีที่ 102 และ 103.50-104 สำหรับ KTB พยายามตั้งหลัก มีด่านที่ 17.5 และ 17.8 แนวรับมีที่ 17-16.8 ส่วน KKP เติบโตขึ้นมา มีด่านที่ 69.75 และ 70.75 แนวรับอาจมีที่ 67.75 ระวังแกว่งต่อถ้าหลุด 67 ลงมา TISCO ยังแกว่งในเขตด่านที่ 104 ทะลุได้ ด่านต่อไปมีที่ 105.5 และ 107 แนวรับมีที่ 101.5 และ/หรือ 100.5

และพลังงานพยายามทรงตัว ที่ต้องดูอาการ โดยมีด่านที่ 24,242 และ 24,459 ในรูป D ที่ต้องฝ่าต่อขึ้นไป ใน การลุ้นส่วนหนึ่งดู PTT มีแนวรับที่ 32 ถ้ายืนไม่อยู่ แนวรับต่อไปมีที่ 30.50 ด่านมีที่ 33.5-34 ส่วน PTTEP เริ่มยืนกลับขึ้นมาจากเขตแนวรับ 160-159 โดยมีด่านที่ 167.50 และ 169.5-170 ที่ต้องฝ่าขึ้นไป

**แนวต้าน 1,669, 1,672 และ 1,676 แนวรับ 1,662, 1,659-1,657 และ 1,652**



### BUY:

**KCE** รับเพิ่มอีกส่วนเมื่อทะลุ 49.25 เล็งแบ่งทำกำไรที่ 53 และ 55  
**BCP** รับเพิ่ม เล็งแบ่งทำกำไรที่ 37.5 และ 39 (Stoploss ถ้าหลุด 34.5)

### Add Stoploss line :

**AOT** เตรียมแกว่งถ้าหลุด 72.5

### SELL:

n/a

### SECTOR to watch:

#### Finance :

AEONTS, CHAYO, GBX, HENG, KTC, MTC, NCAP, SAK, SAWAD & TIDLOR

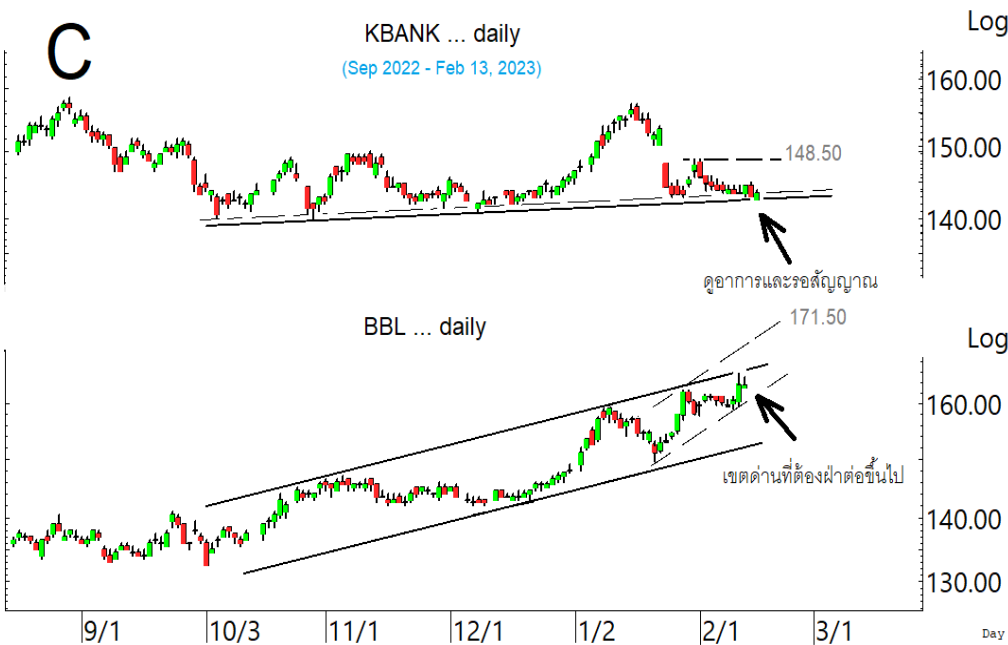
### Day Trade:

BGRIM, GPSC, TOP, SUSCO, ADVANC, BWG, CRC, DELTA, KCE, NEX, KBS, KSL, PLUS, ROJNA & UV

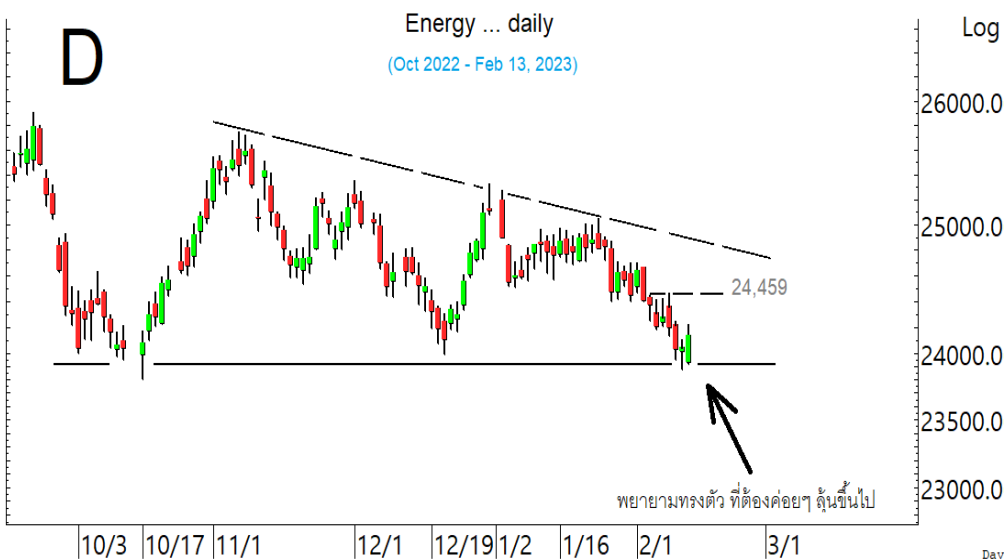
**ดัชนี SET พยายามตั้งหลัก ที่ต้องดูอาการและค่อย ๆ ลุ้นกลับขึ้นไป**



ดัชนี SET50 พยายามตั้งหลัก โดยมี  
ด่านที่ 994, 998 และ 1,001 ที่ต้องฝ่า  
ขึ้นไป เพื่อรับวาทะกึกก้องขึ้นต่อ

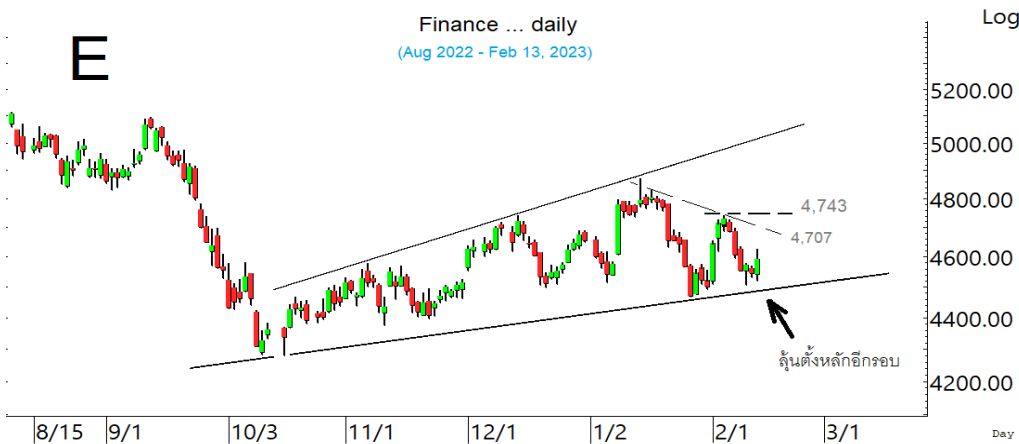


KBANK พยายามตั้งหลักที่เขตแนว  
รับ ขณะที่ BBL ดูผู้ที่ด่าน ที่ต้องดู  
อาการและรอสัญญาณ

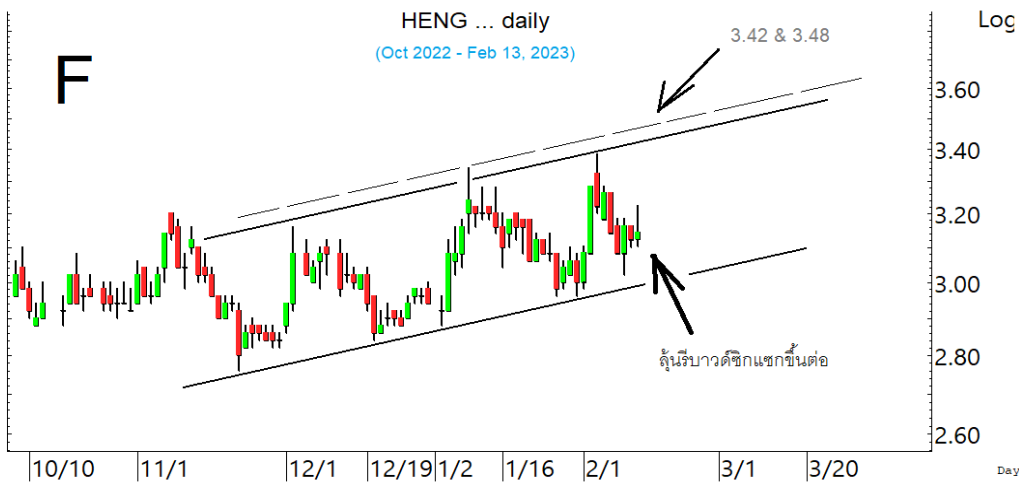


ดัชนีพลังงาน อาจเริ่มทรงตัวที่เขต  
แนวรับ ที่ต้องค่อยๆ ลุ้นต่อขึ้นไป

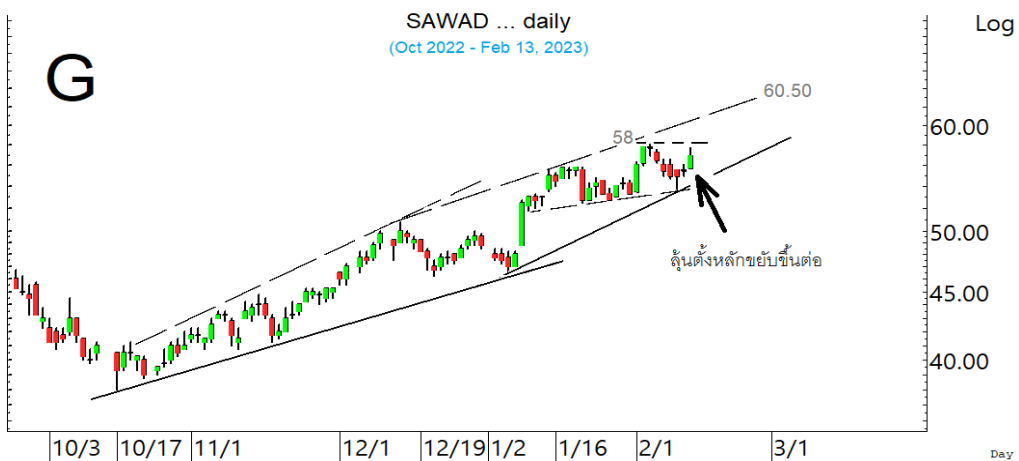
**SECTOR to watch :** หมวด **Finance** เริ่มตั้งจากเขตแนวรับ ที่เป็นเขตล้นตั้งหลักอีกกรอบ โดยมีด่านที่ 4,638 และ 4,707 ทะลุได้ ด้านต่อไปมีที่ 4,743 ในรูป.E ที่ต้องฝ่าต่อขึ้นไป สำหรับหุ้นเป็นตัวๆ ที่ขอ Update **AEONTS** เริ่มตั้งหลัก มีด่านมี 208-209 ทะลุได้ ด้านต่อไปมีที่ 214 แนวรับมีที่ 199-198 **CHAYO** เริ่มขยับขึ้นมา มีด่านที่ 10.4 และ 10.8-10.9 แนวรับอาจมีที่ 9.6 **GBX** พยายามตั้งหลัก มีด่านที่ 1.11-1.13 และ 1.18 ระวังแกว่งถ้าหลุด 1.05 **HENG** ตั้งหลักขึ้นมา มีด่านที่ 3.24, 3.28 และ 3.32 ที่ต้องฝ่าต่อขึ้นไป ตามในรูป F แนวรับมีที่ 3.12 ระวังแกว่งถ้าหลุด 3.10 **KTC** ตั้งขึ้นมา มีด่านที่ 59-59.5 และ 60.25 ระวังแกว่งถ้าหลุด 56.75 ลงมา **MTC** ตั้งขึ้นมามีด่านที่ 38.75 และ 39.75 **NCAP** พยายามตั้งหลักในเขตด่าน ทะลุ 4.96 ได้ ด้านต่อไปมีที่ 5.05-5.1 และ/หรือ 5.35 ระวังแกว่งถ้าหลุด 4.72 **SAK** แกว่งที่ด่าน 7.35 และ 7.5 ทะลุได้ ด้านต่อไปมีที่ 7.75 และ/หรือ 7.9-8 ที่ต้องฝ่าต่อขึ้นไป ระวังแกว่งถ้าหลุด 6.85 **SAWAD** ตั้งหลักต่อขึ้นมา มีด่านที่ 58 และ 60.50 ในรูป.G ที่ต้องฝ่าต่อขึ้นไป แนวรับอาจมีที่ 55-54.50 **TIDLOR** พยายามตั้งหลัก มีด่านที่ 30.5 และ 32 แนวรับมีที่ 29 และ/หรือ 28



หมวด Finance ล้นตั้งหลักอีกกรอบ

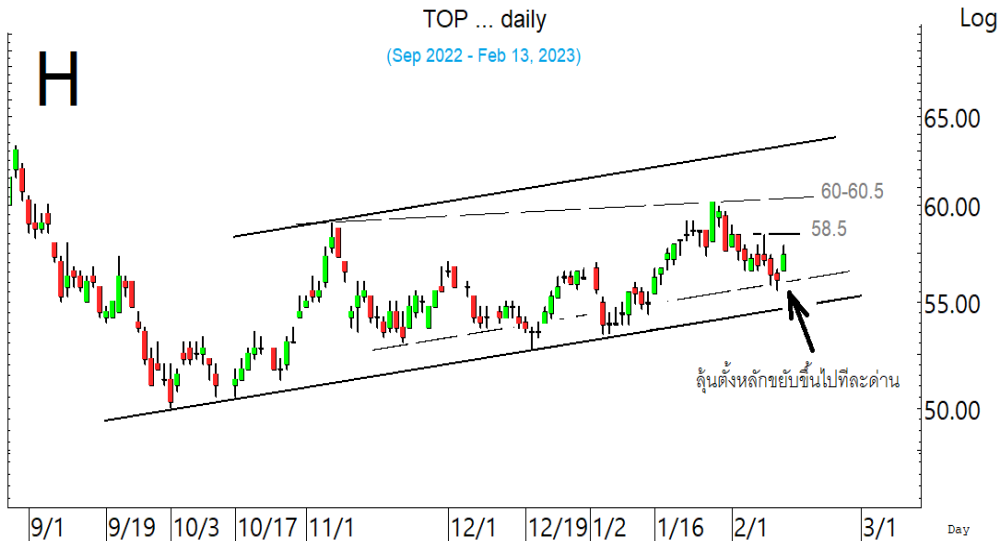


HENG ตั้งขึ้นมา ค่อย ๆ ล้นรีบาวด์ ต่อขึ้นไป



SAWAD ล้นตั้งหลักขยับต่อขึ้นไปทีละด่าน

ในหุ้นเป็นตัวย่ออื่น ๆ ที่ดูมีลุ้น หรือที่ต้องระวัง ก็ดูกรอบแนวรับแนวต้านเหล่านี้ประกอบ และ/หรืออาจใช้เป็นกรอบในการ Trading ได้ : **BGRIM** ตั้งหลักขึ้นมา มีด่านที่ 41.25-41.75 และ 42.75 ระวังแกว่งถ้าหลุด 39 **GPSC** เติงทะลุขึ้นมา มีด่านต่อไป 72.50 และ 73.75-74 แนวรับอาจมีที่ 69.5-69 **TOP** เติงขึ้นมา มีด่านที่ 58.5 ทะลุได้ ด่านต่อไปมีที่ 60-60.5 ในรูป.H แนวรับมีที่ 56 และ 54.75 **SUSCO** ขยับขึ้นมา มีด่านที่ 3.84-3.86 ทะลุได้ ด่านต่อไปมีที่ 3.92 แนวรับอาจมีที่ 3.74 ระวังแกว่งถ้าหลุด 3.68 **ADVANC** ทะลุต่อขึ้นมาในเขตด่าน 209-210 ทะลุได้ ด่านต่อไปมีที่ 214 แนวรับอาจตามขึ้นมาที่ 203 **BWG** ตั้งหลักทะลุขึ้นมา ด่านต่อไปมีที่ 1.14 และ/หรือ 1.20 แนวรับอาจมีที่ 1.03 **CRC** ลุ้นขยับขึ้นต่อ โดยมีด่านที่ 46.50 และ/หรือ 47.5-48 แนวรับอาจขยับขึ้นมาที่ 44.50 **DELTA** พยายามตั้งหลัก โดยมีด่านที่ 914 ทะลุได้ ด่านต่อไปมีที่ 924 แนวรับอาจมีที่ 884 และ/หรือ 872 **KCE** ที่ขยับที่เขตแนวรับในรูป I มีด่านที่ 49.25 และ 51.25 ที่ต้องฝ่าขึ้นไป **NEX** เติงขึ้นมา มีด่านที่ 18.4-18.5 และ 18.8 ที่ต้องฝ่าขึ้นไป ระวังแกว่งถ้าหลุด 17.2 **KBS** ขยับขึ้นมาที่ด่าน 5.8-5.85 ทะลุได้ ด่านต่อไปมีที่ 6.05 และ/หรือ 6.35-6.4 แนวรับอาจมีที่ 5.4-5.35 **KSL** เติงทะลุขึ้นมาที่ด่าน 3.84 ทะลุได้ ด่านต่อไปมีที่ 3.94 และ/หรือ 4-4.04 แนวรับถ้าแถวๆ 3.74 ยืนไม่อยู่ อาจมีที่ 3.66 **PLUS** เติงขึ้นมา มีด่านที่ 8.85 และ 9.05 ทะลุได้ ด่านต่อไปมีที่ 9.3 และ/หรือ 9.50 **ROJNA** เติงขึ้นมา มีด่านที่ 6.8 และ 7.05 แนวรับมีที่ 6.3-6.2 **UV** เติงแรงขึ้นมา แกว่งที่ด่าน 3.58 ทะลุขึ้นมา ด่านต่อไปมีที่ 3.64 และ/หรือ 3.74 แนวรับอาจมีที่ 3.38 และ/หรือ 3.28 และหุ้นอื่นๆ ใน Alert ระหว่างวัน (สามารถดูได้ใน [www.thanachartsec.com](http://www.thanachartsec.com))



**TOP** เริ่มตั้งหลัก ที่ต้องค่อยๆ ฝ่าขึ้นไปทีละด่าน



**KCE** เริ่มมีแกว่งเขี้ยวๆ เกิดขึ้นที่เขตแนวรับ

## หุ้นแนะนำ เข้าเพิ่ม KCE &amp; BCP

Note: เราจะตาม Update หุ้นที่เราแนะนำให้งบปิด Position โดยในกรณีที่ผู้ผิด อาจต้องขอให้ Stop loss

Stocks	Date	Comment	Target	Stoploss
KCE	Feb 14	รับเพิ่มอีกส่วนเมื่อทะเล 49.25 เล็งแบ่งทำกำไรที่ 53 และ 55	65-68 หรือสูงกว่านั้น	Will update
BCP	Feb 14	รับเพิ่ม เล็งแบ่งทำกำไรที่ 37.5 และ 39	Will update	ถ้าหลุด 34.5
Stocks	Date	Comment	Target	Stoploss
AP	Feb 13	ถือ เล็งแบ่งทำกำไรที่ 13.7 และ 14.6	13.7 หรือ 14.6	ถ้าปิดหลุด 11.8
VGI	Jan 31	ถือ เล็งแบ่งทำกำไรที่ 5.4 และ 5.8	Will update	อาจมีแกว่งถ้าหลุด 4.6
MEGA	Jan 26	ถือ เล็งแบ่งทำกำไรที่ 55 และ 60	Will update	ถ้าหลุด 48.5 (1/2)
SAWAD	Jan 25	ถือ เล็งแบ่งทำกำไรที่ 59 และ 61	Will update	ถ้าหลุด 51.75
PTTGC	Jan 18	ถือ เล็งแบ่งทำกำไรที่ 54.5	Will update	ถ้าหลุด 49
ADVANC	Jan 13	ถือ หลังแบ่งทำกำไรไปแล้ว	Will update	ถ้าหลุด 194
TQM	Jan 11	ถือ เล็งแบ่งทำกำไรที่ 45	Will update	ถ้าหลุด 39
NCAP	Jan 10	ถือ หลังรับเพิ่ม และแบ่งทำกำไรไปแล้ว เล็งแบ่งทำกำไรอีกที่ 5.30	5.3 หรือสูงกว่านั้น	ถ้าหลุด 4.40 ส่วนเพิ่ม
TKN	Jan 6	ถือ เล็งแบ่งทำกำไรที่ 15	Will update	ถ้าหลุด 10.4
BGRIM	Jan 5	ถือ เล็งแบ่งทำกำไรที่ 43 และ 45.75	Will update	อาจมีถัวถ้าหลุด 38.75
BPP	Jan 5	ถือ เล็งแบ่งทำกำไรที่ 17.8 และ 18.3	Will update	ถ้าหลุด 15.4 (1/2)
BH	Jan 5	ถือ หลังรับเพิ่ม และ Stoploss ไปแล้ว	Will update	ถ้าหลุด 203
BRI	Dec 30	ถือ เล็งแบ่งทำกำไรที่ 13.6	Will update	ถ้าหลุด 10.50
NOBLE	Dec 27	ถือ เล็งแบ่งทำกำไรที่ 6.40	Will update	ถ้าปิดหลุด 5
VRANDA	Dec 20	ถือ หลังรับเพิ่ม เล็งแบ่งทำกำไรที่ 8.45 และ 8.7	Will update	ถ้าหลุด 7.6 ส่วนเพิ่ม
GPSC	Dec 16	ถือ หลังรับเพิ่ม และ Stoploss ไปแล้ว	81 หรือสูงกว่านั้น	Will update
SAPPE	Dec 9	ถือ หลังรับเพิ่ม และ Stoploss ไปแล้ว	Will update	ถ้าหลุด 42.5 และ 37
PRM	Dec 1	ถือ หลังรับเพิ่ม เล็งแบ่งทำกำไรที่ 8.25 และ 8.7	Will update	ถ้าหลุด 6.7
SHR	Nov 29	ถือ หลังรับเพิ่ม เล็งแบ่งทำกำไรที่ 4.62 และ 4.84	Will update	ถ้าปิดหลุด 4.36 ส่วนเพิ่ม
EGCO	Nov 23	ถือ หลังรับเพิ่ม และ Stoploss ไปแล้ว	Will update	ถ้าหลุด 167
HANA	Nov 22	ถือ หลังรับเพิ่ม เล็งแบ่งทำกำไรที่ 65 และ 69	79-80 หรือสูงกว่านั้น	ถ้าหลุด 55 ส่วนเพิ่ม
AH	Nov 16	ถือ หลังรับเพิ่ม และ Stoploss ไปแล้ว	Will update	ถ้าหลุด 28.5
COM7	Nov 16	ถือ หลังรับเพิ่ม เล็งแบ่งทำกำไรที่ 33.5 และ 36	Will update	ถ้าหลุด 29 ส่วนเพิ่ม
DELTA	Nov 15	ถือ หลังรับเพิ่ม และ Stoploss ไปแล้ว	1,047 หรือ 1,180	Will update
PLANB	Nov 7	ถือ หลังรับเพิ่ม เล็งแบ่งทำกำไรที่ 9.9	9.9-10 หรือสูงกว่านั้น	ถ้าหลุด 8.35 & 7.1
MINT	Nov 7	ถือ หลังรับเพิ่ม เล็งแบ่งทำกำไรที่ 35.75 และ 36.25	Will update	อาจมีแกว่งถ้าหลุด 32
KCE	Nov 2	ถือ <b>รับเพิ่ม</b> อีกส่วนเมื่อทะเล 49.25 เล็งแบ่งทำกำไรที่ 53 และ 55	65-68 หรือสูงกว่านั้น	Will update
BA	Oct 25	ถือ หลังรับเพิ่ม เล็งแบ่งทำกำไรที่ 15.7 และ 16.8	Will update	ถ้าหลุด 13.5 & 12.2
SCC	Oct 25	ถือ หลังรับเพิ่ม เล็งแบ่งทำกำไรที่ 347 และ 351	369 หรือ 379-382	ถ้าหลุด 332 & 328
BRR	Oct 19	ถือ หลังรับเพิ่มส่วนหนึ่ง เล็งแบ่งทำกำไรที่ 13.2	13.2 หรือสูงกว่านั้น	ถ้าหลุด 7.50
HUMAN	Oct 18	ถือ หลังแบ่งทำกำไร เล็งแบ่งทำกำไรอีกที่ 13.40	Will update	ถ้าหลุด 10
CBG	Oct 12	ถือ หลังรับเพิ่ม เล็งแบ่งทำกำไรที่ 108 และ 115	115-116 หรือสูงกว่านั้น	Will update
BCP	Oct 7	ถือ <b>รับเพิ่ม</b> เล็งแบ่งทำกำไรที่ 37.5 และ 39	Will update	ถ้าหลุด 34.5
TOP	Oct 5	ถือ หลังรับเพิ่ม เล็งแบ่งทำกำไรที่ 60 และ 62.50	Will update	ถ้าหลุด 54.5 & 52
WHA	Oct 3	ถือ หลังรับเพิ่มส่วนหนึ่งและเพิ่มอีกเมื่อทะเล 4.02 เล็งแบ่งทำกำไรที่ 4.20	4.24, 4.46 หรือสูงกว่านั้น	ถ้าหลุด 3.68
TISCO	Sep 20	ถือ หลังแบ่งทำกำไร	107 หรือสูงกว่านั้น	ถ้าหลุด 91
BDMS	Sep 2	ถือ หลังรับเพิ่ม เล็งแบ่งทำกำไรที่ 32 และ 33.5	37 หรือสูงกว่านั้น	ถ้าหลุด 27.75

## หุ้นแนะนำ เข้าเพิ่ม KCE &amp; BCP ต่อ

Note: เราจะตาม Update หุ้นที่เราแนะนำให้จนปิด Position โดยในกรณีที่ตุ้มผิด อาจต้องขอให้ Stop loss

Stocks	Date	Comment	Target	Stoploss
ZEN	Sep 1	ถือ หลังรับเพิ่ม และ Stoploss ไปแล้ว	Will update	Will update
M	Aug 31	ถือ หลังเข้าเพิ่มและ Stoploss ไปแล้ว เล็งแบ่งทำกำไรที่ 60 และ 62	65, 70 หรือสูงกว่านั้น	Will update
GLOBAL	Aug 18	ปิด Position ไปแล้ว	Will update	ถ้าหลุด 20
JWD	Aug 17	ถือ หลังรับเพิ่ม และ Stoploss ไปแล้ว	24.4 หรือ 25.75	Will update
AAV	Jul 22	ถือ หลังรับเพิ่ม เล็งแบ่งทำกำไรที่ 3.38 และ 3.50	3.68 หรือสูงกว่านั้น	อาจมีแกว่งถ้าหลุด 3.14
CRC	Jul 22	ถือ หลังรับเพิ่ม และแบ่งทำกำไรไปแล้ว เล็งแบ่งทำกำไรอีกที่ 47.75	52	ถ้าหลุด 42.5
SISB	Jul 20	ถือ หลังรับเพิ่มและแบ่งทำกำไรไปแล้ว เล็งแบ่งทำกำไรอีกที่ 30	35?	ถ้าหลุด 23.9 ส่วนเพิ่ม
CPN	Jun 24	ถือ หลังรับเพิ่ม เล็งแบ่งทำกำไรที่ 77	Will update	ถ้าหลุด 72 & 67
BBL	Jun 13	ถือ หลังรับเพิ่มส่วนหนึ่ง&แบ่งทำกำไรไปแล้ว เล็งแบ่งทำกำไรอีกที่ 168	168 หรือ 186	อาจมีแกว่งถ้าหลุด 157
KAMART	May 20	ถือ หลังรับเพิ่ม และแบ่งทำกำไรไปแล้ว เล็งแบ่งทำกำไรอีกที่ 9.2	Will upate	ถ้าหลุด 7.3 และ 6.5
ERW	Apr 19	ถือ หลังรับเพิ่ม เล็งแบ่งทำกำไรที่ 5.10	5.7 หรือ 6.7 หรือสูงกว่านั้น	อาจมีแกว่งถ้าปิดหลุด 4.70
CENTEL	Mar 21	ถือ หลังรับเพิ่ม และแบ่งทำกำไรไปแล้ว เล็งแบ่งทำกำไรอีกที่ 57	59-60 หรือสูงกว่านั้น	ถ้าปิดหลุด 49 ส่วนเพิ่ม
AOT	Oct 15	ถือ หลังรับเพิ่ม เล็งแบ่งทำกำไรที่ 78.50	79-80 หรือ 84	เตรียมแกว่งถ้าหลุด 72.5
KBANK	Aug 27	ถือ หลังรับเพิ่ม เล็งแบ่งทำกำไรที่ 150 และ 154	Will update	ถ้าหลุด 140 และ 137
GULF	Nov 16	ถือ หลังรับเพิ่ม เล็งแบ่งทำกำไรที่ 61	65 หรือ 74	อาจมีแกว่งถ้าหลุด 55
EA	Nov 4	ถือ หลังรับเพิ่ม เล็งแบ่งทำกำไรที่ 92 และ 94	110 หรือ 121-124	ถ้าหลุด 85 ส่วนเพิ่ม

## Disclaimers

รายงานฉบับนี้จัดทำโดยบริษัทหลักทรัพย์ธนชาติ จำกัด (มหาชน) โดยจัดทำขึ้นบนพื้นฐานของแหล่งข้อมูลที่ดีที่สุดที่ได้รับมาและพิจารณาแล้วว่าน่าเชื่อถือ ทั้งนี้มีวัตถุประสงค์เพื่อให้บริการเผยแพร่ข้อมูลแก่นักลงทุนและใช้เป็นข้อมูลประกอบการตัดสินใจซื้อขายหลักทรัพย์ แต่ไม่ได้มีเจตนาชี้แนะหรือเชิญชวนให้ซื้อหรือขายหรือประกันราคาหลักทรัพย์แต่อย่างใด ทั้งนี้รายงานและความเห็นในเอกสารฉบับนี้อาจมีการเปลี่ยนแปลงแก้ไขได้ หากข้อมูลที่ได้รับมาเปลี่ยนแปลงไป การนำข้อมูลที่ปรากฏอยู่ในเอกสารฉบับนี้ ไม่ว่าจะทั้งหมดหรือบางส่วนไปทำซ้ำ ดัดแปลง แก้ไข หรือนำออกเผยแพร่แก่สาธารณชน จะต้องได้รับความยินยอมจากบริษัทก่อน

This report is prepared and issued by Thanachart Securities Public Company Limited (TNS) as a resource only for clients of TNS, Thanachart Capital Public Company Limited (TCAP) and its group companies. Copyright © Thanachart Securities Public Company Limited. All rights reserved. The report may not be reproduced in whole or in part or delivered to other persons without our written consent. Investors should use this report as one of many tools in making their investment decisions since Thanachart Securities may seek to do other business with the companies mentioned in the report. Thus, investors need to be aware that there could be potential conflicts of interest that could affect the report's neutrality.

### Recommendation Structure:

Recommendations are based on absolute upside or downside, which is the difference between the target price and the current market price. If the upside is 10% or more, the recommendation is BUY. If the downside is 10% or more, the recommendation is SELL. For stocks where the upside or downside is less than 10%, the recommendation is HOLD. Unless otherwise specified, these recommendations are set with a 12-month horizon. Thus, it is possible that future price volatility may cause a temporary mismatch between upside/downside for a stock based on the market price and the formal recommendation.

For sectors, an "Overweight" sector weighting is used when we have BUYs on majority of the stocks under our coverage by market cap. "Underweight" is used when we have SELLs on majority of the stocks we cover by market cap. "Neutral" is used when there are relatively equal weightings of BUYs and SELLs.

### Disclosures:

บริษัทหลักทรัพย์ ธนชาติ จำกัด (มหาชน) ทำหน้าที่เป็นผู้ดูแลสภาพคล่อง (Market Maker) และผู้ออกใบสำคัญแสดงสิทธิอนุพันธ์ (Derivative Warrants) โดยปัจจุบันบริษัทเป็นผู้ออกและเสนอขาย Derivative Warrants จำนวน 49 หลักทรัพย์ ได้แก่ ADVANC16C2302A, AOT16C2305A, AOT16C2302A, BANPU16C2303A, BANPU16C2302A, BBL16C2305A, BCP16C2305A, BEC16C2305A, BGRIM16C2302A, BH16C2304A, BH16C2303A, BLA16C2302A, CBG16C2305A, CBG16C2302A, COM716C2305A, COM716C2302A, CPN16C2303A, CRC16C2303A, DELTA16C2305A, DOHOME16C2303A, EA16C2305A, EA16C2303A, ESSO16C2303A, ESSO16C2302A, GPSC16C2302A, GULF16C2302A, GULF16C2302B, GUNKUL16C2302A, HANA16C2303A, JMART16C2303A, JMT16C2305A, JMT16C2302A, KBANK16C2306A, KBANK16C2304A, KBANK16C2302A, KCE16C2305A, KCE16C2303A, KCE16C2302A, KTB16C2303A, MINT16C2302A, PTTEP16C2303A, RCL16C2303A, SAWAD16C2305A, SAWAD16C2302A, SCGP16C2303A, SET5016C2306A, SET5016C2303B, SET5016C2303A, SET5016C2303A, (underlying securities are (ADVANC, AOT, BANPU, BBL, BCP, BEC, BGRIM, BH, BLA, CBG, COM7, CPN, CRC, DELTA, DOHOME, EA, ESSO, GPSC, GULF, GUNKUL, HANA, JMART, JMT, KBANK, KCE, KTB, MINT, PTTEP, RCL, SAWAD, SCGP, SET50). และบริษัทจัดทำบทวิเคราะห์ของหลักทรัพย์อ้างอิงดังกล่าว จึงมีส่วนได้ส่วนเสียหรือมีความขัดแย้งทางผลประโยชน์ (conflicts of interest) นอกจากนี้ นักลงทุนควรศึกษารายละเอียดในหนังสือชี้ชวนของใบสำคัญแสดงสิทธิอนุพันธ์ดังกล่าวก่อนตัดสินใจลงทุน

หมายเหตุ: บริษัท ทูนครชาติ จำกัด (TCAP) เป็นผู้ถือหุ้นรายใหญ่ของ บริษัท Thanachart SPV1 Co. Ltd โดยถือหุ้นในสัดส่วนร้อยละ 100 และ TCAP เป็นผู้ถือหุ้นรายใหญ่ของ บริษัทหลักทรัพย์ ธนชาติ จำกัด (มหาชน) โดยถือหุ้นในสัดส่วนร้อยละ 89.96 โดย ทูนครชาติ จำกัด (TCAP) และ บริษัท Thanachart SPV1 Co. Ltd มีส่วนการถือหุ้น บริษัท ราชธานีลีซซิ่ง จำกัด (มหาชน) (THANI) ทั้งทางตรงและทางอ้อม ร้อยละ 60 และเป็นผู้ถือหุ้นใหญ่ของ THANI

บริษัททูนครชาติ จำกัด (TCAP), ธนาคารทหารไทยธนชาติ จำกัด (มหาชน) (TTB) เป็นบริษัทที่มีความเกี่ยวข้องกับบริษัทหลักทรัพย์ธนชาติ จำกัด (มหาชน) (TNS) โดย TCAP เป็นผู้ถือหุ้น ร้อยละ 89.96 ใน TNS และ ถือหุ้นใน TTB ร้อยละ 24.33 ดังนั้น การจัดทำบทวิเคราะห์ของหลักทรัพย์ดังกล่าว จึงมีส่วนได้ส่วนเสียหรือมีความขัดแย้งทางผลประโยชน์ (conflicts of interest)

บริษัททูนครชาติ จำกัด (TCAP) บริษัท ราชธานีลีซซิ่ง จำกัด (มหาชน) (THANI) บริษัท เอ็ม บี เค (มหาชน) (MBK) และบริษัท ปทุมโรซมิล แอนด์ แกรนารี จำกัด (มหาชน) (PRG) เป็นบริษัทที่มีความเกี่ยวข้องกับบริษัทหลักทรัพย์ธนชาติ จำกัด (มหาชน) ดังนั้น การจัดทำบทวิเคราะห์ของหลักทรัพย์ดังกล่าว จึงมีส่วนได้ส่วนเสียหรือมีความขัดแย้งทางผลประโยชน์ (conflicts of interest)

หมายเหตุ: \* บริษัทหลักทรัพย์ธนชาติ จำกัด (มหาชน) (TNS) และ บริษัท ทูนครชาติ จำกัด (มหาชน) TCAP มีกรรมการร่วมกันได้แก่ นายสมเจตน์ ภูมิศิริเลิศ ซึ่งทำหน้าที่ กรรมการผู้จัดการใหญ่ของ TCAP และ ทำหน้าที่ ประธานกรรมการบริษัท และประธานกรรมการบริหาร TNS อย่างไรก็ตาม บทวิเคราะห์นี้ได้ถูกจัดทำขึ้นบนสมมติฐานของฝ่ายวิจัยของ TNS"

หมายเหตุ: \* บริษัทหลักทรัพย์ธนชาติ จำกัด (มหาชน) (TNS) และ บริษัท จัดการและพัฒนาทรัพยากรน้ำภาคตะวันออก จำกัด (มหาชน) EASTW มีกรรมการร่วมกันได้แก่ นางอศวีณี ไตลิ่งคะ ซึ่งทำหน้าที่ กรรมการตรวจสอบของ EASTW และ ทำหน้าที่ กรรมการบริษัท กรรมการบริหารของ TNS อย่างไรก็ตาม บทวิเคราะห์นี้ได้ถูกจัดทำขึ้นบนสมมติฐานของฝ่ายวิจัยของ TNS"

หมายเหตุ: \*\* "บริษัทหลักทรัพย์ธนชาติ จำกัด (มหาชน) (TNS) เป็นผู้จัดการการจัดจำหน่าย หุ้นกู้ชนิดระบุชื่อผู้ถือ ประเภทไม่ด้อยสิทธิ ไม่มีหลักประกัน มีผู้แทนผู้ถือหุ้นกู้ "หุ้นกู้ บริษัท สหกลอควิพเมนท์ จำกัด (มหาชน) ครั้งที่ 1/2562 ครบกำหนดไถ่ถอนปี พ.ศ. 2565" ที่ออกโดย บริษัท สหกลอควิพเมนท์ จำกัด (มหาชน) (SQ) ดังนั้น การจัดทำบทวิเคราะห์ของหลักทรัพย์ดังกล่าว จึงอาจมีส่วนได้ส่วนเสียหรือมีความขัดแย้งทางผลประโยชน์ (conflicts of interest)"

หมายเหตุ: \*\* "บริษัทหลักทรัพย์ธนชาติ จำกัด (มหาชน) (TNS) ผู้จัดการการจัดจำหน่ายหุ้นกู้ หนี้กู้ชนิดระบุชื่อผู้ถือ ประเภทไม่ด้อยสิทธิ ไม่มีประกัน และมีผู้แทนผู้ถือหุ้นกู้ของบริษัท สวนอุตสาหกรรมโรจนะ จำกัด (มหาชน) (ROJNA) ครั้งที่ 3/2562 ครบกำหนดไถ่ถอนปี พ.ศ. 2566" ที่ออกโดย บริษัท สวนอุตสาหกรรมโรจนะ จำกัด (มหาชน) ดังนั้น การจัดทำบทวิเคราะห์ของหลักทรัพย์ดังกล่าว จึงอาจมีส่วนได้ส่วนเสียหรือมีความขัดแย้งทางผลประโยชน์ (conflicts of interest)

## Thanachart Research Team

### หัวหน้าฝ่าย

พิมพ์ผกา นิจารุณ, CFA  
Tel: 662-779-9199  
pimpaka.nic@thanachartsec.co.th

### Strategy, ประกัน, กระดาษ

จักร เรื่องสิทธิสัญญา  
Tel: 662-779-9104  
chak.reu@thanachartsec.co.th

### สาธารณูปโภค, สื่อสาร

ณัฐภาพ ประสิทธิ์สุขสันต์  
Tel: 662-483-8296  
nuttapop.Pra@thanachartsec.co.th

### อิเล็กทรอนิกส์, อาหาร, เครื่องดื่ม, เติมน้ำมัน

พัทธดนย์ บุญนา  
Tel: 662-483-8298  
pattadol.bun@thanachartsec.co.th

### อสังหาริมทรัพย์, พาณิชยกรรม

พรรณนารายณ์ ดิยะพิทยารัตน์  
Tel: 662-779-9109  
phanarai.von@thanachartsec.co.th

### ยานยนต์, นิคมฯ, Property Fund, REITs, บันเทิง

รดา ลิ้มสุทธิวันภูมิ  
Tel: 662-483-8297  
rata.lim@thanachartsec.co.th

### ธนาคาร, ธุรกิจการเงิน

สรัชดา ศรีทรง  
Tel: 662-779-9106  
sarachada.sor@thanachartsec.co.th

### ขนส่ง, รับเหมา

ศักดิ์สิทธิ์ พัฒนานารักษ์  
Tel: 662-779-9112  
saksid.pha@thanachartsec.co.th

### Small Cap, การแพทย์, โรงแรม

ศิริพร อรุโณทัย  
Tel: 662-779-9113  
siriporn.aru@thanachartsec.co.th

### พลังงาน, บีโตร์เคมี

ยุพาพรรณ พลพรประเสริฐ  
Tel: 662-779-9110  
yupapan.pol@thanachartsec.co.th

### นักวิเคราะห์, แพลตฟอร์ม

ลาภินี ทิพยมณฑล  
Tel: 662-779-9115  
lapinee.dib@thanachartsec.co.th

### กลยุทธ์การลงทุน

อดิศักดิ์ ผู้พิพัฒนทรัพย์กุล, CFA  
Tel: 662-779-9120  
adisak.phu@thanachartsec.co.th

### วิเคราะห์เทคนิค

ภัทรวัลลี หวังมีงมาศ  
Tel: 662-779-9105  
pattarawan.wan@thanachartsec.co.th

### วิเคราะห์ทางเทคนิค

วิชานันท์ ธรรมบำรุง  
Tel: 662-779-9123  
witchanan.tam@thanachartsec.co.th

### กลยุทธ์การลงทุน

เถลิงศักดิ์ คูเจริญไพศาล  
Tel: 662-483-8304  
thaloengsak.kuc@thanachartsec.co.th

### วิเคราะห์เชิงปริมาณ

สิทธิเชษฐ รุ่งรัมย์พัฒน์  
Tel: 662-483-8303  
sittichet.run@thanachartsec.co.th

### ผู้ช่วยนักวิเคราะห์-กลยุทธ์การลงทุน

นลินภรณ์ คลังเปรมจิตต์  
Tel: 662-779-9107  
nariporn.kla@thanachartsec.co.th

## Data Support Team

### มลฤดี เพชรแสงใสกุล

Tel: 662-779-9108  
monrudee.pet@thanachartsec.co.th

### เกษมรัตน์ จิตกุล

Tel: 662-779-9118  
kasemrat.jit@thanachartsec.co.th

### วราทิพย์ รุ่งประดับวงศ์

Tel: 662-779-9114  
varathip.run@thanachartsec.co.th

### สุนทร รักษาวัต

Tel: 662-779-9117  
sunet.rak@thanachartsec.co.th

### สุขสวัสดิ์ ลิมาวงษ์ปราณี

Tel: 662-779-9116  
suksawat.lim@thanachartsec.co.th

### สุจินตนา สถาพร

Tel: 662-779-9198  
sujintana.sth@thanachartsec.co.th

## Thanachart Securities Pcl.

### Research Team

19 Floor, MBK Tower

444 Phayathai Road, Pathumwan Road, Bangkok 10330

Tel: 662 -779-9119

Email: thanachart.res@thanachartsec.co.th