



## ล้นขยับขึ้นไปในเขตด้าน

ดัชนี SET ล้นขยับขึ้นต่อ ทะลุ 1,615 ได้ มีล้นขึ้นต่อไป 1,624 และ/หรือ 1,630 โดยดูค่าของ SET50 ที่ 974, 979 และ 984 ประกอบ และเตรียมแกว่งด้วย ถ้า SET หลุด 1,600 และ SET50 หลุด 965 ลงมา เพราะฉะนั้น ทนแกว่งล้นต่อไปแบ่งทำกำไรแบ่งล้นทะลุในเขต 1,620-1,630 ในส่วนเล่น Gap โดยมีเส้น Stoploss ตามที่ระบุด้านล่างด้วย สำหรับหมวด Construction Services ล้นขึ้นต่อไปที่ละด้านดูรูปและรายละเอียดด้านล่าง หุ่นแนะนำวันนี้ CHG & CENTEL



ภัทรวัลย์ หวังมิ่งมาต  
Senior Technical Analyst

วิชพันธ์ ธรรมบำรุง  
Technical Analyst

ดัชนี SET ล้นขยับขึ้นต่อ ทะลุ 1,615 ได้ มีล้นขึ้นต่อไปทดสอบ 1,624 และ/หรือ 1,630 ซึ่งเป็นเขตด้านในรูป A ที่ต้องฝ่าต่อไป โดยดูค่าของ SET50 ที่ 974 ทะลุได้ ด้านต่อไปมีที่ 979 และ/หรือ 984 ในรูป B ประกอบ และเตรียมแกว่งด้วย ถ้า SET หลุด 1,600 และ SET50 หลุด 964 ลงมา กรณีนั้น SET อาจแกว่งต่อไปทดสอบ 1,586 และ/หรือ SET50 อาจแกว่งลงไปทดสอบ 956 เพราะฉะนั้น ยังทนแกว่งล้นต่อไปแบ่งทำกำไรแบ่งล้นทะลุในเขต 1,620-1,630 ในส่วนเล่น Gap โดยมี Stoploss แบ่งขายออกตามดูด้วย ถ้า SET หลุด 1,600 และ SET50 หลุด 964 ลงมาทั้งสองจุด

สำหรับดัชนีธนาคารล้นขยับขึ้นต่อ โดยมีด้านที่ 381 และ/หรือ 383-385 แนวรับอาจมีที่ 374-372 และ/หรือ 369 ในการล้นดู Update หุ่นเหล่านี้ประกอบ BBL ทะลุต่อขึ้นมา ด้านต่อไปมีที่ 160 และ/หรือ 163.50-164 ในรูป แนวรับมีที่ 154 และ/หรือ 152 KBANK เข้าเขตด้านที่ 136-137 ทะลุได้ ด้านต่อไปมีที่ 141 แนวรับอาจขยับขึ้นมาที่ 132-131 และ/หรือ 129.50 SCB ล้นแกว่งขยับขึ้นต่อ มีด้านที่ 104 และ 105.50 แนวรับอาจมีที่ 102 และ/หรือ 100.50 สำหรับ TISCO ดูด้านที่ 102.5-103 และ 104 แนวรับมีที่ 99.5 และ/หรือ 98.50

และพลังงานล้นแกว่งขยับขึ้นต่อ แนวรับอาจมีที่ 22,696 และ/หรือ 22,529 โดยมีด้านที่ 23,672 และ/หรือ 23,820 ที่ต้องฝ่าขึ้นไป ในการล้นส่วนหนึ่งดู PTT แกว่งในเขตด้าน 31-31.75 และ/หรือ 32.25-33 ระว่างแกว่งอีกรอบถ้าหลุด 30.75 ลงมา โดยแนวรับอาจมีที่ 29.50-28.50 ส่วน PTTEP ชะลอลงมา ถ้าแถวๆ 151 ยืนไม่อยู่ แนวรับมีที่ 148-147.50 ทะลุ 154 ได้ มีล้นขึ้นต่อไปทดสอบ 156.50 และ/หรือ 159

แนวด้าน 1,615, 1,624 และ 1,630 แนวรับ 1,603, 1,600 และ 1,586



### BUY:

**CHG** เข้า เล็งแบ่งทำกำไรที่ 3.72 และ 3.80 (Stoploss ถ้าหลุด 3.52)

**CENTEL** รับเพิ่ม เล็งแบ่งทำกำไรที่ 60 และ 62 (Stoploss ส่วนเพิ่มถ้าปิดหลุด 56 ลงมา)

และ **JMT & VGI** ตามรายละเอียดด้านใน

**Add Stoploss line :**  
n/a

**SELL:**  
n/a

### SECTOR to watch:

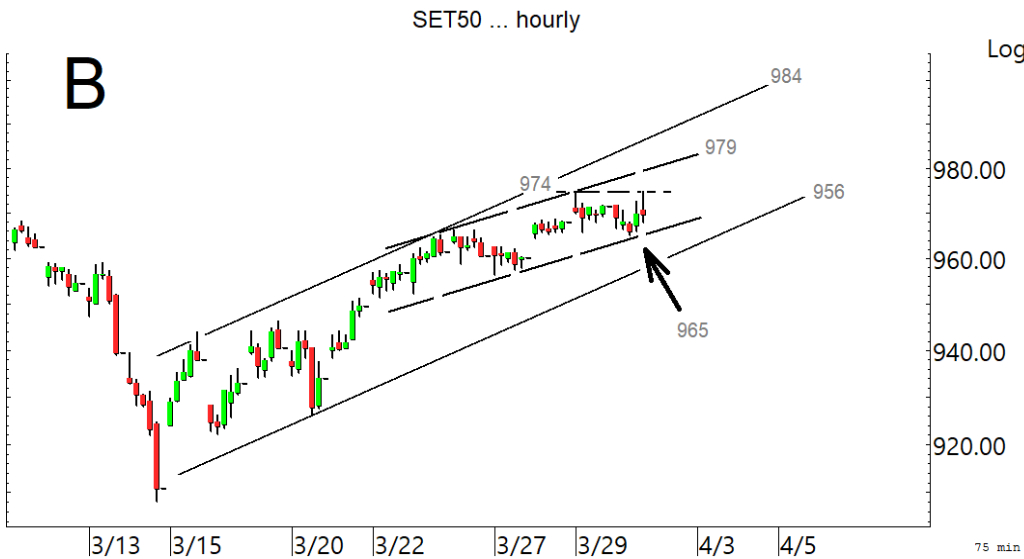
#### Construction Services :

BKD, CK, ITD, SEAFCO, SRICHA, STEC, STI, SYNTEC, TEAMG & TTCL

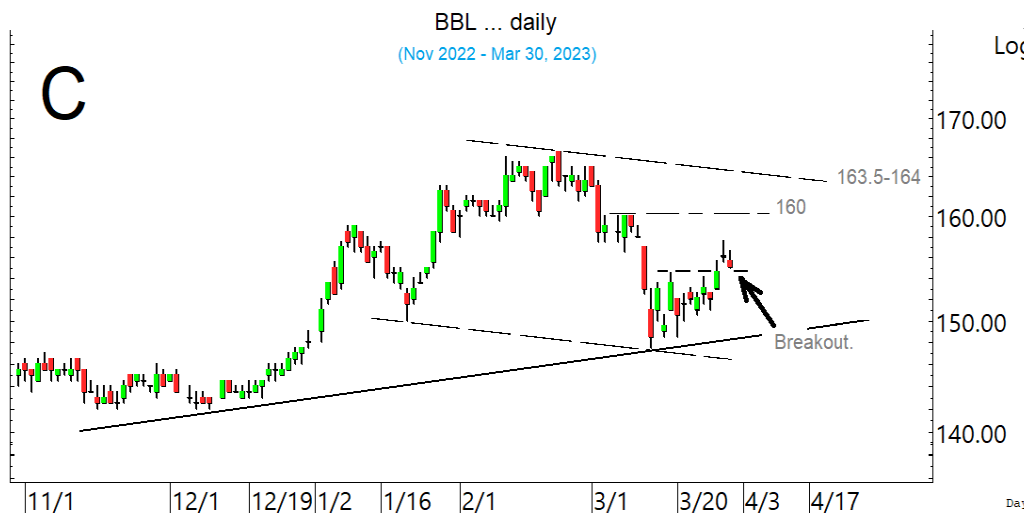
#### Day Trade:

OR, BEM, DELTA, HANA, KCE, LH, SABUY, TEAM & VRANDA

ดัชนี SET ล้นขยับขึ้นต่อไปในเขตด้าน

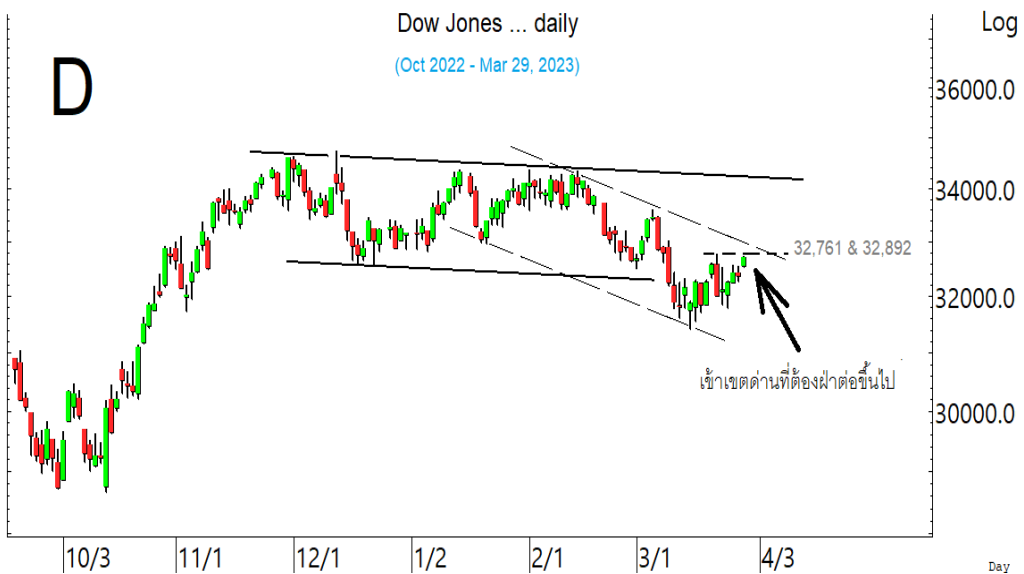


ดัชนี SET50 ลุ้นซิกแซกขึ้นต่อ



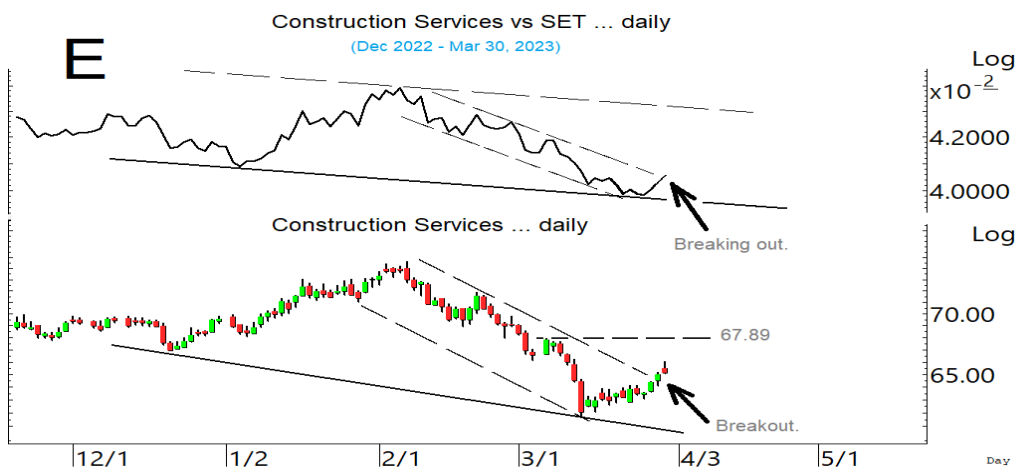
BBL ลุ้นขึ้นต่อ

สำหรับภาพใหญ่ที่ขอ Update ดัชนี Dow Jones ขึ้นมาในเขตด้าน 32,761 และ 32,892 ในรูป D ทะลุได้ ด้านต่อไปมีที่ 33,572 แนวรับอาจมีที่ 32,036 และ/หรือ 31,805 ระวังด้วยถ้าปิดหลุด 31,819 กรณีนั้น ความเสี่ยงอาจกลับมาคุกกรุ่นอีกครั้ง เรื่องนี้ก็ต้องจับตาและ Update ต่อไปด้วย

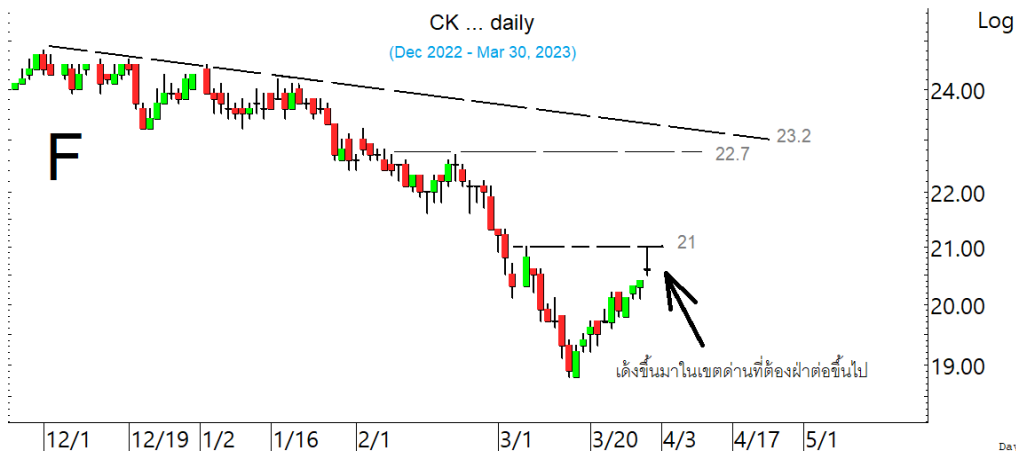


ดัชนี Dow Jones ขึ้นมาในเขตด้าน ที่ต้องจับตาและ Update ต่อไป

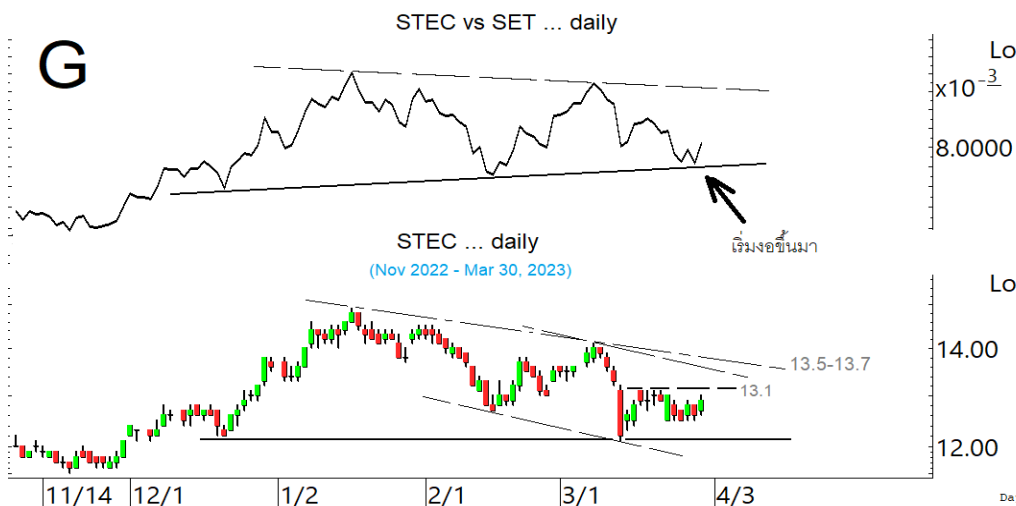
**SECTOR to watch :** หมวด **Construction Services** เติงทะลุขึ้นมา ลุ้นขึ้นต่อ โดยมีด่านที่ 67.89 ในรูป.E แนวรับอาจมีที่ 64.6 สำหรับหุ้นเป็นต้วๆ ที่ขอ Update **BKD** พยายามตั้งหลักที่เซตแนวรับ 2.22 และ/หรือ 2.16 ด่านมีที่ 2.36 และ/หรือ 2.46-2.48 **CK** เติงแรงต่อขึ้นมาที่ด่าน 21 ในรูป.F ทะลุได้ ด่านต่อไปมีที่ 22.2, 22.7 และ/หรือ 23.2 ในรูป แนวรับอาจมีที่ 20.5 **ITD** ชะลอลงมามีแนวรับที่ 1.61 และ/หรือ 1.58 ด่านมีที่ 1.69 และ/หรือ 1.78 **SEAFCO** ดูด่านที่ 3.72 และ 3.78 ทะลุได้ ด่านต่อไปมีที่ 3.9 และ 4 แนวรับถ้า 3.64 ยืนไม่อยู่ อาจมีที่ 3.56 และ/หรือ 3.50 **SRICHA** ดูด่านที่ 9.1 ทะลุได้ ด่านต่อไปมีที่ 9.65 และ/หรือ 9.85 ระวังแกว่งถ้าหลุด 8.7 **STEC** เริ่มขยับ มีด่านที่ 13.1 ทะลุได้ ด่านต่อไปมีที่ 13.5 และ 13.7 ในรูป.G แนวรับมีที่ 12.5 **STI** กำลังตั้งหลัก โดยมีด่านที่ 5.95, 6.15 และ 6.25-6.3 ที่ต้องฝ่าขึ้นไป แนวรับอาจมีที่ 5.35 **SYNTEC** แรงต่อขึ้นมา มีด่านที่ 1.78 ทะลุได้ ด่านต่อไปมีที่ 1.80 และ/หรือ 1.84 แนวรับอาจมีที่ 1.66 และ/หรือ 1.62 **TEAMG** ขึ้นมาในเซตด่าน 10.7 และ 11.2-11.4 ที่ต้องฝ่าขึ้นไป แนวรับอาจมีที่ 9.95 และ/หรือ 9.45 **TTCL** ทดสอบด่านที่ 4.56 ทะลุได้ ด่านต่อไปมีที่ 4.66 และ/หรือ 4.72 แนวรับอาจมีที่ 4.44 และ/หรือ 4.36



หมวด **Construction Services** ทะลุขึ้นมา ลุ้นขึ้นต่อ

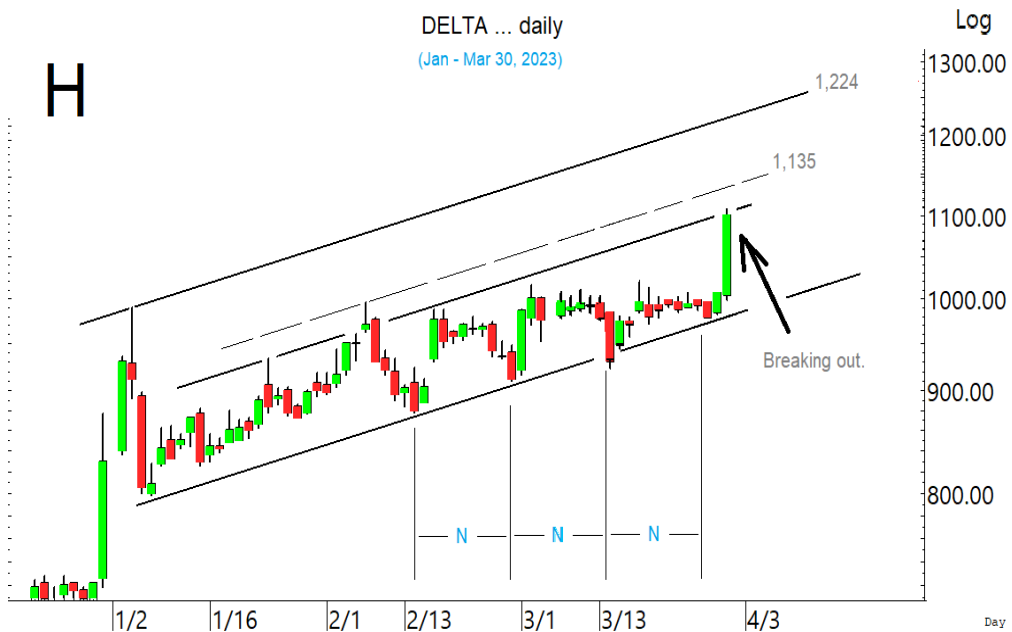


**CK** เติงต่อขึ้นมาที่ด่าน 21 ที่ต้องฝ่าต่อไป



**STEC** กำลังตั้งหลัก โดยมีด่านที่ 13.1 และ 13.5-13.7 ที่ต้องฝ่าขึ้นไป

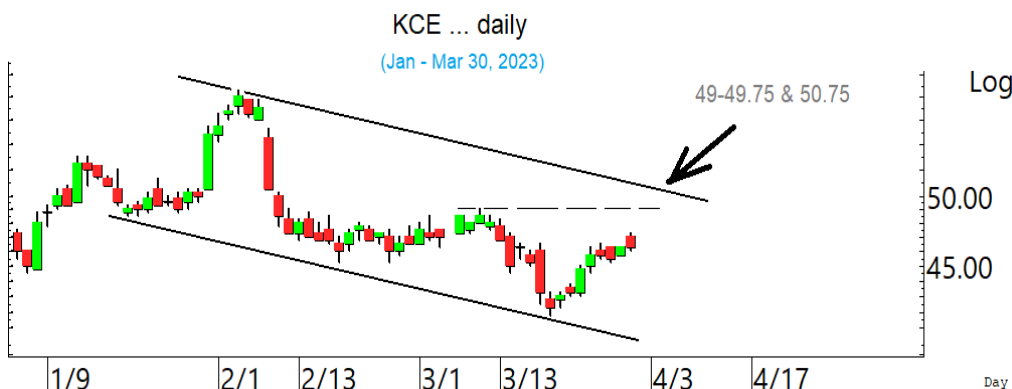
ในหุ้นเป็นตัวๆ อื่น ๆ ที่ดูมีลุ้น หรือที่ต้องระวัง ก็ดูกรอบแนวรับแนวต้านเหล่านี้ประกอบ และ/หรืออาจใช้เป็นกรอบในการ Trading ได้ : **OR** ขยับขึ้นมา มีด่านที่ 21.4 ทะลุได้ ดันต่อไปมีที่ 21.6 และ/หรือ 21.9-22 ระวังแกว่งถ้าหลุด 20.9 **BEM** ขยับต่อขึ้นมามีด่านที่ 9.1 ทะลุได้ ดันต่อไปมีที่ 9.3 และ/หรือ 9.45 แนวรับอาจมีที่ 8.75 และ/หรือ 8.6 **DELTA** ทะลุแรงขึ้นมา มีด่านที่ 1,135 ทะลุได้ อาจขึ้นไปทดสอบ 1,224 ตามในรูป H แนวรับอาจมีที่ 1,062 และ/หรือ 1,048 **HANA** เริ่มทะลุขึ้นมา ดันต่อไปมีที่ 54.75-55 และ 55.75 ในรูป I ที่ต้องฝ่าต่อไป ระวังแกว่งถ้าหลุด 49.75 **KCE** ทะลุขึ้นมา ดันต่อไปมีที่ 48.5-49 ที่ต้องฝ่าต่อไป แนวรับอาจมีที่ 46 ระวังแกว่งถ้าหลุด 45.25 **LH** ขยับต่อขึ้นมา มีด่านที่ 10-10.2 และ 10.5 แนวรับอาจมีที่ 9.65-9.6 **SABUY** เติงต่อขึ้นมา มีด่านที่ 13.1 และ 13.4-13.6 ทะลุได้ ดันต่อไปมีที่ 14.3 ระวังแกว่งถ้าหลุด 12.2 **TEAM** เติงขึ้นมา มีด่านที่ 8.65-8.7 และ 9.1 ทะลุได้ ดันต่อไปมีที่ 10 แนวรับมีที่ 7.8 **VRANDA** เติงขึ้นมา มีด่านที่ 7.65 และ 7.8-7.85 ที่ต้องฝ่าขึ้นไป แนวรับอาจมีที่ 7.45 และ 7.3 และหุ้นอื่นๆ ใน Alert ระหว่างวัน (สามารถดูได้ใน [www.thanachartsec.com](http://www.thanachartsec.com))



**DELTA** ทะลุแรงต่อขึ้นมา ลุ้นขึ้นต่อ



**HANA** และ **KCE** ลุ้นขยับขึ้นต่อ



## หุ้นแนะนำ เข้า CHG, JMT &amp; VGI เข้าเพิ่ม CENTEL

Note: เราจะตาม Update หุ้นที่เราแนะนำให้งบปิด Position โดยในกรณีที่ตุ้มผิด อาจต้องขอให้ Stop loss

Stocks	Date	Comment	Target	Stoploss
CHG	Mar 31	เข้า เล็งแบ่งทำกำไรที่ 3.72 และ 3.8	Will update	ถ้าหลุด 3.52
CENTEL	Mar 31	รับเพิ่ม เล็งแบ่งทำกำไรที่ 60 และ 62	59-60 หรือสูงกว่านั้น	ถ้าปิดหลุด 56ส่วนเพิ่ม
JMT	Mar 31	เข้าเมื่อทะเล 49.25 เล็งแบ่งทำกำไรที่ 53 และ 55	Will update	ถ้าหลุด 45
VGI	Mar 31	เข้าเมื่อทะเล 4.04 เล็งแบ่งทำกำไรที่ 4.26 และ 4.40	Will update	ถ้าหลุด 3.76
Stocks	Date	Comment	Target	Stoploss
SAWAD	Mar 29	ถือ เล็งแบ่งทำกำไรที่ 56 และ 58	Will update	Will update
DMT	Mar 28	ถือ เล็งแบ่งทำกำไรที่ 15.5 และ 16	Will update	ถ้าปิดหลุด 12.9
BCP	Mar 28	ถือ เล็งแบ่งทำกำไรที่ 34.5	Will update	ถ้าหลุด 28.25
SNNP	Mar 28	ถือส่วนหนึ่ง และรอรับเพิ่มตอนแกว่ง เล็งแบ่งทำกำไรที่ 24.7 และ 25.5	Will update	Will update
KAMART	Mar 23	ถือ เล็งแบ่งทำกำไรที่ 8.95	Will update	ถ้าหลุด 6.35
HANA	Mar 23	ถือ เล็งแบ่งทำกำไรที่ 54.75 และ 56	Will update	ถ้าหลุด 46
DEMCO	Mar 22	ถือ หลังแบ่งทำกำไร เล็งแบ่งทำกำไรอีกที่ 5.7	Will update	ถ้าหลุด 4.38
GULF	Mar 21	ถือ เล็งแบ่งทำกำไรที่ 54.5	Will update	Will update
ILM	Mar 20	ถือ เล็งแบ่งทำกำไรที่ 22.7 และ 24.5	Will update	ถ้าหลุด 20
CPN	Mar 17	ถือ เล็งแบ่งทำกำไรที่ 70.5	Will update	ถ้าปิดหลุด 63
TRUE	Mar 16	ถือ หลังแบ่งทำกำไร เล็งแบ่งทำกำไรอีกที่ 8.85	Will update	ถ้าหลุด 7
ORI	Mar 10	ถือ เล็งแบ่งทำกำไรที่ 12.9 และ 13.6	Will update	ถ้าหลุด 11.4
NEX	Mar 7	ถือ หลังรับเพิ่ม เล็งแบ่งทำกำไรที่ 15.1	Will update	ถ้าหลุด 12.5
ICHI	Feb 15	ถือ หลังแบ่งทำกำไร เล็งแบ่งทำกำไรอีกที่ 14.6	Will update	ถ้าปิดหลุด 12
AP	Feb 13	ถือ เล็งแบ่งทำกำไรที่ 13.7 และ 14.6	13.7 หรือ 14.6	ถ้าปิดหลุด 11.8
ADVANC	Jan 13	ถือ หลังรับเพิ่ม เล็งแบ่งทำกำไรที่ 219 และ 225	Will update	ถ้าหลุด 194
BGRIM	Jan 5	ถือ หลังเข้าเพิ่ม เล็งแบ่งทำกำไรที่ 42.75	Will update	ถ้าหลุด 36
BH	Jan 5	ถือ หลังรับเพิ่ม และแบ่งทำกำไรไปแล้ว	Will update	ถ้าหลุด 203
BRI	Dec 30	ถือ เล็งแบ่งทำกำไรที่ 13.6	Will update	ถ้าหลุด 10.50
SAPPE	Dec 9	ถือ หลังรับเพิ่ม และแบ่งทำกำไรไปแล้ว เล็งแบ่งทำกำไรอีกที่ 60	Will update	ถ้าปิดหลุด 53.5 ส่วนเพิ่ม
PRM	Dec 1	ถือ หลังรับเพิ่ม เล็งแบ่งทำกำไรที่ 8.25 และ 8.7	Will update	ถ้าหลุด 6.7
SHR	Nov 29	ถือ หลังรับเพิ่ม เล็งแบ่งทำกำไรที่ 4.46 และ 4.58	Will update	ถ้าหลุด 4
COM7	Nov 16	ถือ หลังรับเพิ่ม เล็งแบ่งทำกำไรที่ 33 และ 36	Will update	ถ้าหลุด 28.5
DELTA	Nov 15	ถือ หลังรับเพิ่ม และแบ่งทำกำไรไปแล้ว	1,224 หรือสูงกว่านั้น	ถ้าหลุด 970 & 910
PLANB	Nov 7	ถือ หลังรับเพิ่ม เล็งแบ่งทำกำไรที่ 9.25 และ 9.4	9.9-10 หรือสูงกว่านั้น	ถ้าหลุด 8.3 & 7.1
MINT	Nov 7	ถือ หลังรับเพิ่ม เล็งแบ่งทำกำไรที่ 35.75 และ 36.25	Will update	อาจมีแกว่งถ้าหลุด 32
KCE	Nov 2	ถือ หลังรับเพิ่ม เล็งแบ่งทำกำไรที่ 49	65-68 หรือสูงกว่านั้น	ถ้าหลุด 41.75
WHA	Oct 3	ถือ หลังรับเพิ่ม เล็งแบ่งทำกำไรที่ 4.48	4.50, 4.56 หรือสูงกว่านั้น	ถ้าหลุด 3.9 & 3.68
M	Aug 31	ถือ หลังเข้าเพิ่มและ Stoploss ไปแล้ว เล็งแบ่งทำกำไรที่ 60 และ 62	65, 70 หรือสูงกว่านั้น	Will update
AAV	Jul 22	ถือ หลังรับเพิ่ม เล็งแบ่งทำกำไรที่ 2.9	3.68 หรือสูงกว่านั้น	ถ้าหลุด 2.56
SISB	Jul 20	ถือ หลังรับเพิ่ม และแบ่งทำกำไรไปแล้ว เล็งแบ่งทำกำไรอีกที่ 31	35?	ถ้าหลุด 23.9 ส่วนเพิ่ม
BBL	Jun 13	ถือ หลังรับเพิ่ม เล็งแบ่งทำกำไรที่ 160	168 หรือ 186	ถ้าปิดหลุด 148.50
ERW	Apr 19	ถือ หลังรับเพิ่ม เล็งแบ่งทำกำไรที่ 5.3 และ 5.55	5.7 หรือ 6.7 หรือสูงกว่านั้น	อาจมีแกว่งถ้าหลุด 4.84
CENTEL	Mar 21	ถือ รับเพิ่ม เล็งแบ่งทำกำไรที่ 60 และ 62	59-60 หรือสูงกว่านั้น	ถ้าปิดหลุด 56ส่วนเพิ่ม
AOT	Oct 15	ถือ หลังรับเพิ่ม เล็งแบ่งทำกำไรที่ 73	79-80 หรือ 84	ถ้าหลุด 69.50 ครั้งหนึ่ง

## Disclaimers

รายงานฉบับนี้จัดทำโดยบริษัทหลักทรัพย์ธนชาติ จำกัด (มหาชน) โดยจัดทำขึ้นบนพื้นฐานของแหล่งข้อมูลที่ดีที่สุดที่ได้รับมาและพิจารณาแล้วว่าน่าเชื่อถือ ทั้งนี้มีวัตถุประสงค์เพื่อให้บริการเผยแพร่ข้อมูลแก่นักลงทุนและใช้เป็นข้อมูลประกอบการตัดสินใจซื้อขายหลักทรัพย์ แต่ไม่ได้มีเจตนาชี้แนะหรือเชิญชวนให้ซื้อหรือขายหรือประกันราคาหลักทรัพย์แต่อย่างใด ทั้งนี้รายงานและความเห็นในเอกสารฉบับนี้อาจมีการเปลี่ยนแปลงแก้ไขได้ หากข้อมูลที่ได้รับมาเปลี่ยนแปลงไป การนำข้อมูลที่ใช้ปรากฏอยู่ในเอกสารฉบับนี้ ไม่ว่าทั้งหมดหรือบางส่วนไปทำซ้ำ ดัดแปลง แก้ไข หรือนำออกเผยแพร่แก่สาธารณชน จะต้องได้รับความยินยอมจากบริษัทก่อน

This report is prepared and issued by Thanachart Securities Public Company Limited (TNS) as a resource only for clients of TNS, Thanachart Capital Public Company Limited (TCAP) and its group companies. Copyright © Thanachart Securities Public Company Limited. All rights reserved. The report may not be reproduced in whole or in part or delivered to other persons without our written consent. Investors should use this report as one of many tools in making their investment decisions since Thanachart Securities may seek to do other business with the companies mentioned in the report. Thus, investors need to be aware that there could be potential conflicts of interest that could affect the report's neutrality.

### Recommendation Structure:

Recommendations are based on absolute upside or downside, which is the difference between the target price and the current market price. If the upside is 10% or more, the recommendation is BUY. If the downside is 10% or more, the recommendation is SELL. For stocks where the upside or downside is less than 10%, the recommendation is HOLD. Unless otherwise specified, these recommendations are set with a 12-month horizon. Thus, it is possible that future price volatility may cause a temporary mismatch between upside/downside for a stock based on the market price and the formal recommendation.

For sectors, an "Overweight" sector weighting is used when we have BUYs on majority of the stocks under our coverage by market cap. "Underweight" is used when we have SELLs on majority of the stocks we cover by market cap. "Neutral" is used when there are relatively equal weightings of BUYs and SELLs.

### Disclosures:

บริษัทหลักทรัพย์ ธนชาติ จำกัด (มหาชน) ทำหน้าที่เป็นผู้ดูแลสภาพคล่อง (Market Maker) และผู้ออกใบสำคัญแสดงสิทธิอนุพันธ์ (Derivative Warrants) โดยปัจจุบันบริษัทเป็นผู้ออกและเสนอขาย Derivative Warrants จำนวน 48 หลักทรัพย์ ได้แก่ ADVANC16C2307A, AOT16C2305A, BANPU16C2303A, BBL16C2305A, BCP16C2305A, BEC16C2305A, BH16C2303A, BH16C2304A, BYD16C2306A, CBG16C2305A, COM716C2305A, CPALL16C2306A, CPALL16C2307A, CPN16C2303A, CRC16C2303A, DELTA16C2305A, DOHOME16C2303A, EA16C2303A, EA16C2305A, EA16C2306A, ESSO16C2303A, GULF16C2306A, HANA16C2303A, HANA16C2307A, JMART16C2303A, JMT16C2305A, JMT16C2306A, JMT16C2306B, KBANK16C2304A, KBANK16C2306A, KBANK16C2307A, KBANK16C2307B, KCE16C2303A, KCE16C2305A, KCE16C2306A, KTB16C2303A, MTC16C2306A, NEX16C2306A, PTTEP16C2303A, RCL16C2303A, SAWAD16C2305A, SCGP16C2303A, SET5016C2306A, SET5016C2306B, SET5016C2306C, SET5016C2306D, SET5016P2306A, SET5016P2306B (underlying securities are ADVANC, AOT, BANPU, BBL, BCP, BEC, BH, BH, BYD, CBG, COM7, CPALL, CPN, CRC, DELTA, DOHOME, EA, ESSO, GULF, HANA, JMART, JMT, KBANK, KCE, KTB, MTC, NEX, PTTEP, RCL, SAWAD, SCGP, SET50). และบริษัทจัดทำบทวิเคราะห์ของหลักทรัพย์อ้างอิงดังกล่าว จึงมีส่วนได้ส่วนเสียหรือมีความขัดแย้งทางผลประโยชน์ (conflicts of interest) นอกจากนี้ นักลงทุนควรศึกษารายละเอียดในหนังสือชี้ชวนของใบสำคัญแสดงสิทธิอนุพันธ์ดังกล่าวก่อนตัดสินใจลงทุน

หมายเหตุ: บริษัท ทูนครชาติ จำกัด (TCAP) เป็นผู้ถือหุ้นรายใหญ่ของ บริษัท Thanachart SPV1 Co. Ltd โดยถือหุ้นในสัดส่วนร้อยละ 100 และ TCAP เป็นผู้ถือหุ้นรายใหญ่ของบริษัทหลักทรัพย์ ธนชาติ จำกัด (มหาชน) โดยถือหุ้นในสัดส่วนร้อยละ 89.96 โดย ทูนครชาติ จำกัด (TCAP) และ บริษัท Thanachart SPV1 Co. Ltd มีส่วนถือหุ้น บริษัท ราชธานีลิซซิ่ง จำกัด (มหาชน) (THANI) ทั้งทางตรงและทางอ้อม ร้อยละ 60 และเป็นผู้ถือหุ้นใหญ่ของ THANI

บริษัท ทูนครชาติ จำกัด (TCAP), ธนาคารทหารไทยธนชาติ จำกัด (มหาชน) (TTB) เป็นบริษัทที่มีความเกี่ยวข้องกับบริษัทหลักทรัพย์ธนชาติ จำกัด (มหาชน) (TNS) โดย TCAP เป็นผู้ถือหุ้น ร้อยละ 89.96 ใน TNS และ ถือหุ้นใน TTB ร้อยละ 24.33 ดังนั้น การจัดทำบทวิเคราะห์ของหลักทรัพย์ดังกล่าว จึงมีส่วนได้ส่วนเสียหรือมีความขัดแย้งทางผลประโยชน์ (conflicts of interest)

บริษัท ทูนครชาติ จำกัด (TCAP) บริษัท ราชธานีลิซซิ่ง จำกัด (มหาชน) (THANI) บริษัท เอ็ม บี เค (มหาชน) (MBK) และบริษัท ปทุมโรซมิล แอนด์ แกรนารี จำกัด (มหาชน) (PRG) เป็นบริษัทที่มีความเกี่ยวข้องกับบริษัทหลักทรัพย์ธนชาติ จำกัด (มหาชน) ดังนั้น การจัดทำบทวิเคราะห์ของหลักทรัพย์ดังกล่าว จึงมีส่วนได้ส่วนเสียหรือมีความขัดแย้งทางผลประโยชน์ (conflicts of interest)

หมายเหตุ: \* บริษัทหลักทรัพย์ธนชาติ จำกัด (มหาชน) (TNS) และ บริษัท ทูนครชาติ จำกัด (มหาชน) TCAP มีกรรมการร่วมกันได้แก่ นายสมเจตน์ หมุศิริเลิศ ซึ่งทำหน้าที่กรรมการผู้จัดการใหญ่ของ TCAP และ ทำหน้าที่ ประธานกรรมการบริษัท และประธานกรรมการบริหาร TNS อย่างไรก็ตาม บทวิเคราะห์นี้ได้ถูกจัดทำขึ้นบนสมมติฐานของฝ่ายวิจัยของ TNS"

หมายเหตุ: \* บริษัทหลักทรัพย์ธนชาติ จำกัด (มหาชน) (TNS) และ บริษัท จัดการและพัฒนาทรัพยากรน้ำภาคตะวันออก จำกัด (มหาชน) EASTW มีกรรมการร่วมกันได้แก่นางอศวีณี ไตลิ่งคะ ซึ่งทำหน้าที่ กรรมการตรวจสอบของ EASTW และ ทำหน้าที่ กรรมการบริษัท กรรมการบริหารของ TNS อย่างไรก็ตาม บทวิเคราะห์นี้ได้ถูกจัดทำขึ้นบนสมมติฐานของฝ่ายวิจัยของ TNS"

หมายเหตุ: \* "บริษัทหลักทรัพย์ธนชาติ จำกัด (มหาชน) (TNS) เป็นผู้จัดการการจำหน่าย "หุ้นกู้บริษัท ทีพีไอ โพลีน จำกัด (มหาชน) ครั้งที่ 1/2566 ครบกำหนดไถ่ถอนปี พ.ศ. 2571" ดังนั้น การจัดทำบทวิเคราะห์ของหลักทรัพย์ดังกล่าว จึงอาจมีส่วนได้ส่วนเสียหรือมีความขัดแย้งทางผลประโยชน์ (conflicts of interest)"

## Thanachart Research Team

### หัวหน้าฝ่าย, Strategy

พิมพ์ผกา นิจการุณ, CFA  
Tel: 662-779-9199  
pimpaka.nic@thanachartsec.co.th

### กลยุทธ์การลงทุน

อดิศักดิ์ ผู้พิพัฒน์ศิริกุล, CFA  
Tel: 662-779-9120  
adisak.phu@thanachartsec.co.th

### วิเคราะห์เทคนิค

ภัทรวัลย์ หวังมิ่งมาศ  
Tel: 662-779-9105  
pattarawan.wan@thanachartsec.co.th

### สาธารณูปโภค, สื่อสาร

ณัฐภาพ ประสิทธิ์สุขสันต์  
Tel: 662-483-8296  
nuttapop.Pra@thanachartsec.co.th

### อิเล็กทรอนิกส์, อาหาร, เครื่องดื่ม, เติบโต

พัชรดนย์ บุนนาค  
Tel: 662-483-8298  
pattadol.bun@thanachartsec.co.th

### อสังหาริมทรัพย์, พาณิชยกรรม

พรรณนารายณ์ ดิยะพิทยารัตน์  
Tel: 662-779-9109  
phananrai.von@thanachartsec.co.th

### ยานยนต์, หินผุ, Property Fund, REITs, บันเทิง

รตา ลิมสุทธีวันภูมิ  
Tel: 662-483-8297  
rata.lim@thanachartsec.co.th

### ธนาคาร, ธุรกิจการเงิน

สรชดา ศรทรง  
Tel: 662-779-9106  
sarachada.sor@thanachartsec.co.th

### ขนส่ง, รับเหมา

ศักดิ์สิทธิ์ พัฒนานารักษ์  
Tel: 662-779-9112  
saksid.pha@thanachartsec.co.th

### Small Cap, การแพทย์, โรงแรม

ศิริพร อรุโณทัย  
Tel: 662-779-9113  
siriporn.aru@thanachartsec.co.th

### พลังงาน, ปิโตรเคมี

ยุพาพรรณ พลพรประเสริฐ  
Tel: 662-779-9110  
yupapan.pol@thanachartsec.co.th

### นักวิเคราะห์, แพลตฟอร์ม

ลาภินี ทิพยมณฑล  
Tel: 662-779-9115  
lapinee.dib@thanachartsec.co.th

### วิเคราะห์ทางเทคนิค

วิชนันท์ ธรรมบำรุง  
Tel: 662-779-9123  
witchanan.tam@thanachartsec.co.th

### กลยุทธ์การลงทุน

เถลิงศักดิ์ คูเจริญไพศาล  
Tel: 662-483-8304  
thaloengsak.kuc@thanachartsec.co.th

### วิเคราะห์เชิงปริมาณ

สิทธิเชษฐ รุ่งรัมย์พัฒน์  
Tel: 662-483-8303  
sittichet.run@thanachartsec.co.th

### ผู้ช่วยนักวิเคราะห์-กลยุทธ์การลงทุน

นลินภรณ์ คลังเปรมจิตต์  
Tel: 662-779-9107  
nariporn.kla@thanachartsec.co.th

## Data Support Team

### มณฑุดี เพชรแสงใสกุล

Tel: 662-779-9108  
monrudee.pet@thanachartsec.co.th

### เกษมรัตน์ จิตกุลศล

Tel: 662-779-9118  
kasemrat.jit@thanachartsec.co.th

### วราทิพย์ รุ่งประดับวงศ์

Tel: 662-779-9114  
varathip.run@thanachartsec.co.th

### สุนทร รักษาวัต

Tel: 662-779-9117  
sunet.rak@thanachartsec.co.th

### สุขสวัสดิ์ ลิมาวงษ์ปราณี

Tel: 662-779-9116  
suksawat.lim@thanachartsec.co.th

### สุจินตนา สถาพร

Tel: 662-779-9198  
sujintana.sth@thanachartsec.co.th

## Thanachart Securities Pcl.

Research Team

19 Floor, MBK Tower

444 Phayathai Road, Pathumwan Road, Bangkok 10330

Tel: 662 -779-9119

Email: thanachart.res@thanachartsec.co.th