



## ดูอาการต่อ

ดัชนี SET ยังต้องดูอาการต่อ โดยมีด่านที่ 1,534 ทะลุได้ อาจต่อไปทดสอบ 1,539 และ/หรือ 1,542 สำหรับแนวรับถ้าแถวๆ 1,526 ยืนไม่อยู่ อาจซึมต่อไปทดสอบ 1,522 และ/หรือ 1,518 ที่ต้องดูอาการและเลือกหุ้นเป็นตัวๆ ต่อไป โดยดูกรอบของ SET50 และหุ้นแบงก์หลัก รวมถึง KTB และดัชนีพลังงานที่มี Update ด้านล่างประกอบด้วย สำหรับหมวด Ict ดิ่งขึ้นมาที่ต้องคอยๆ ลุ้นขึ้นไปทีละด่านดูรูปและรายละเอียดด้านใน หุ้นแนะนำวันนี้ GPSC, EGCO & PLANB



ภัทรวัลย์ หวังมิ่งมาต  
Senior Technical Analyst

วิชพันธ์ ธรรมบำรุง  
Technical Analyst

ดัชนี SET โดยรวมยังต้องดูอาการต่อ ด่านมีที่ 1,534 ทะลุได้ อาจขึ้นไปทดสอบ 1,539 และ/หรือ 1,542 สำหรับแนวรับถ้าแถวๆ 1,526 ยืนไม่อยู่ อาจซึมต่อไปทดสอบ 1,522 และ/หรือ 1,518 โดยดูด้านของ SET50 ที่ 927, 931 และ 934-935 ในรูป B และแนวรับถ้าแถวๆ 920 ยืนไม่อยู่ อาจถอยต่อไปทดสอบ 917 และ/หรือ 914 ประกอบ ขณะที่หุ้นธนาคารกำลังพยายามตั้งหลัก เมื่อดูจาก KBANK, BBL และ SCB ที่ทำรูปให้ดูไปแล้ว เพิ่มเติม คือ KTB ดูลู่ที่ด้านในรูป C ที่ต้องฝ่าต่อขึ้นไป และพลังงานอาจเริ่มตั้งหลักที่เซตแนวรับในรูป D เพราะฉะนั้น เลือกหุ้นเป็นตัวๆ ในวงเงินที่ผันผวนได้ ระหว่างรอดูอาการต่อไป

สำหรับดัชนีธนาคารหุ้นแกว่งตั้งหลัก โดยมีด่านที่ 377 และ 379-381 ที่ต้องฝ่ากลับขึ้นไป แนวรับมีที่ 371-370 ในการลุ้นดู Update หุ้นเหล่านี้ประกอบ KBANK พยายามตั้งหลัก โดยมีด่านที่ 127.5-128 และ 129.50 ที่ต้องฝ่าขึ้นไป แนวรับมีที่ 125 และ/หรือ 122 BBL แกว่งตั้งหลักที่เซตแนวรับ 156-155 ด่านมีที่ 158.5, 160 และ 161.5-162 SCB พยายามตั้งหลักที่ด่าน 104 ทะลุได้ ด้านต่อไปมีที่ 106-108 แนวรับมีที่ 101.5 และ/หรือ 100.50 สำหรับ KTB ลุ้นซิกแซกขึ้นไป โดยมีด่านที่ 18.4 ทะลุได้ ด้านต่อไปมีที่ 19 และ/หรือ 19.5 ในรูป ที่ต้องฝ่าต่อขึ้นไป แนวรับมีที่ 17.8 และ/หรือ 17.5

และพลังงานกำลังทดสอบแนวรับในรูป D ที่ต้องดูอาการ โดยมีด่านที่ 22,297 และ 22,378 ทะลุได้ รีบาวด์มีลุ้นขึ้นไปทดสอบ 22,558 ในการลุ้นส่วนหนึ่งดู PTT มีด่านที่ 31.5-32 แนวรับอาจมีที่ 30.25 และ/หรือ 29.50-28.50 ส่วน PTTEP ดูอาการหลังจากที่หลุดลงมา เพราะถ้าแถวๆ 148 ยืนไม่อยู่ แนวรับต่อไปมีที่ 142-141 ด่านมีที่ 152-152.5 และ/หรือ 154.5-155.5

แนวต้าน 1,534, 1,539 และ 1,542 แนวรับ 1,526, 1,522 และ 1,518



### BUY:

**GPSC** เข้าส่วนหนึ่ง และเข้าเพิ่มเมื่อทะลุ 64 เล็งแบ่งทำกำไรที่ 66 และ 68 (Stoploss ถ้าหลุด 61 ลงมา)  
**EGCO** รับเพิ่ม เล็งแบ่งทำกำไรที่ 161 และ 163 (Stoploss ถ้าหลุด 154)  
**PLANB** รับเพิ่มเมื่อทะลุ 7.95 เล็งแบ่งทำกำไรที่ 8.5 (Stoploss ถ้าหลุด 7.5) และ **BBL** ตามรายละเอียดด้านใน

### Add Stoploss line :

n/a

### SELL:

n/a

### SECTOR to watch:

#### Ict :

ADVANC, INTUCH & TRUE

#### Day Trade:

GPSC, TOP, AAV, BA, AMATA, SPALI, BCH, CRC, MINT, SCC & SISB

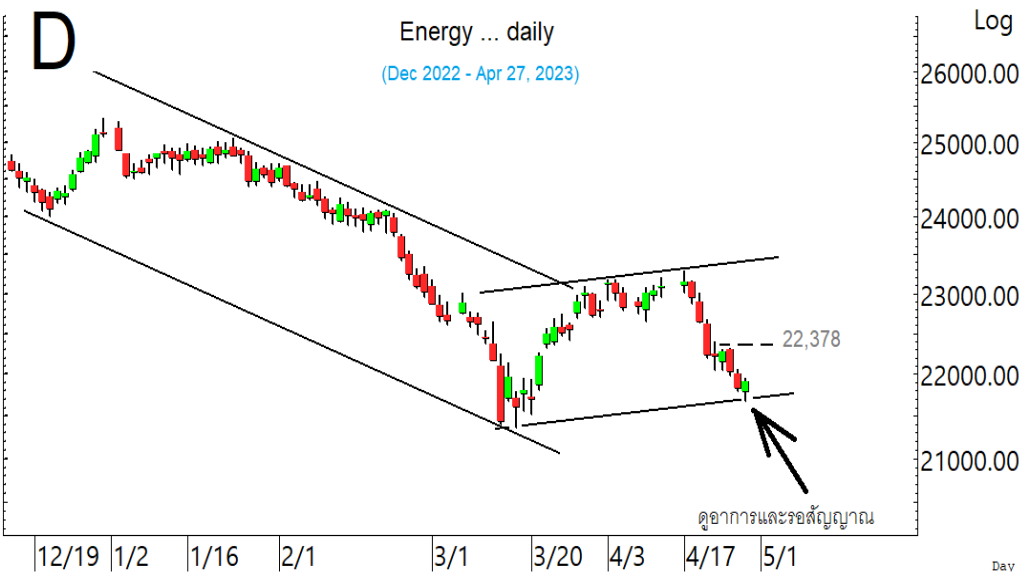
ดัชนี SET ยังต้องดูอาการต่อไป



ดัชนี SET50 ยังต้องการและรอสัญญาณต่อไป

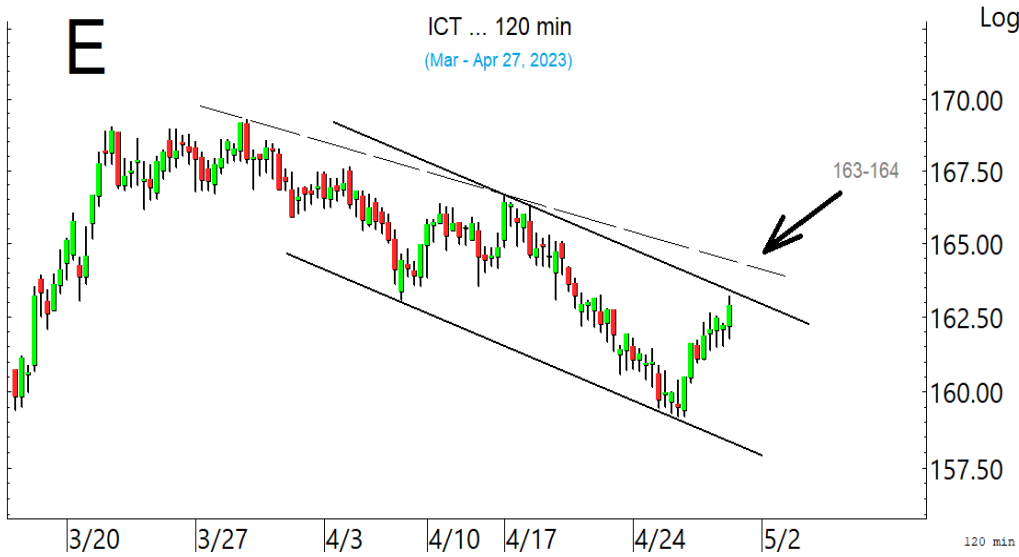


KTB พยายามสู้ที่ด้านที่ต้องฝ่าต่อขึ้นไป

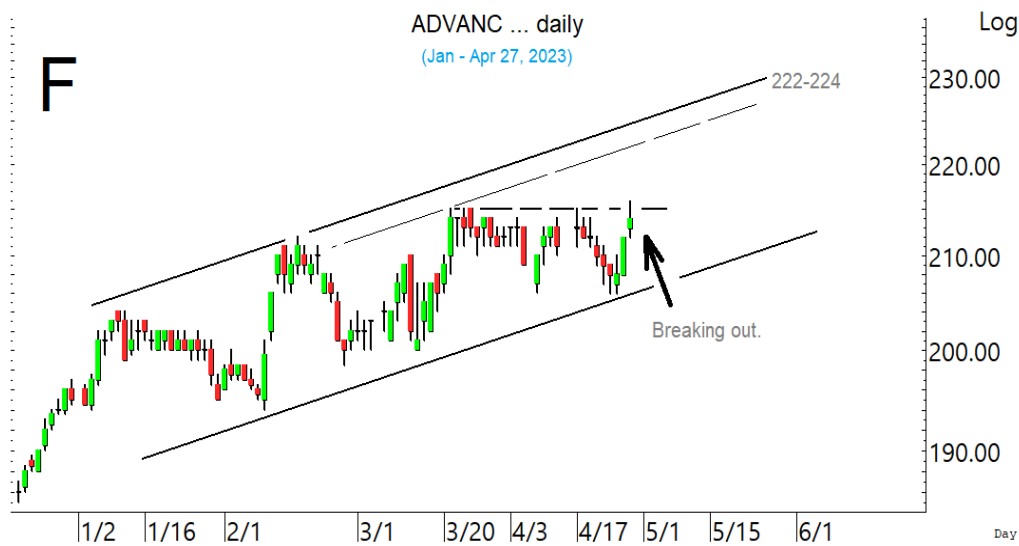


ดัชนีพลังงานเข้าเขตและกำลังทดสอบแนวรับที่ต้องดูอาการและรอสัญญาณ

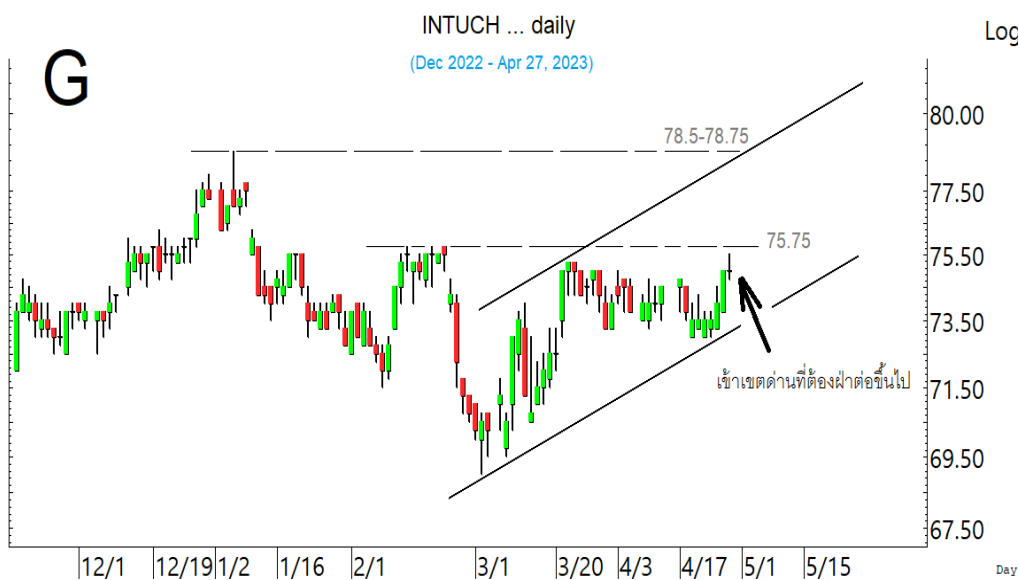
**SECTOR to watch :** หมวด Ict เติงขึ้นมา มีดำนที่ 163-164 ในรูป E ที่ต้องฝ่าขึ้นไป ระวังแกว่งด้วยถ้า หลุด 160 ลงมา ในการลุ้นออกดูดำนของ **ADVANC** เริ่มทะลุนิดๆ ดำนต่อไปมีที่ 218 และ/หรือ 222-224 ในรูป F แนวรับอามีที่ 212 และ/หรือ 209 และ/หรือ **INTUCH** ขยับขึ้นมาที่ดำน 75.75 ทะลุได้ ดำนต่อไป มีที่ 78.5-78.75 ตามในรูป.. ระวังแกว่งถ้าหลุด 73 ลงมา ส่วน **TRUE** เริ่มขยับขึ้นมา มีดำนที่ 8.05-8.1 และ/หรือ 8.3 แนวรับถ้าแถวๆ 7.8 ยืนไม่อยู่ อาจแกว่งกลับลงไป 7.65



หมวด Ict เติงขึ้นมา มีดำนที่ 163-164 ที่ต้องฝ่าขึ้นไป

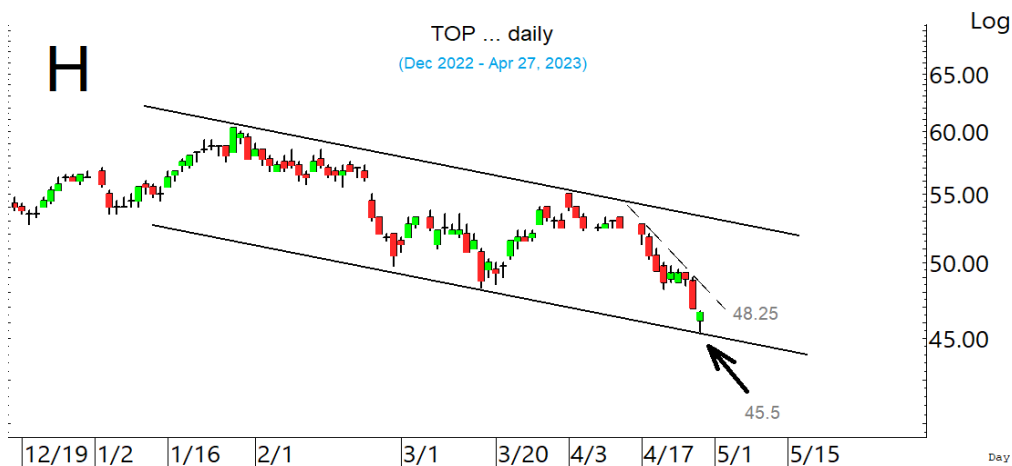


ADVANC เริ่มทะลุนิดๆ ดำนต่อไป มีที่ 218 และ/หรือ 222-224

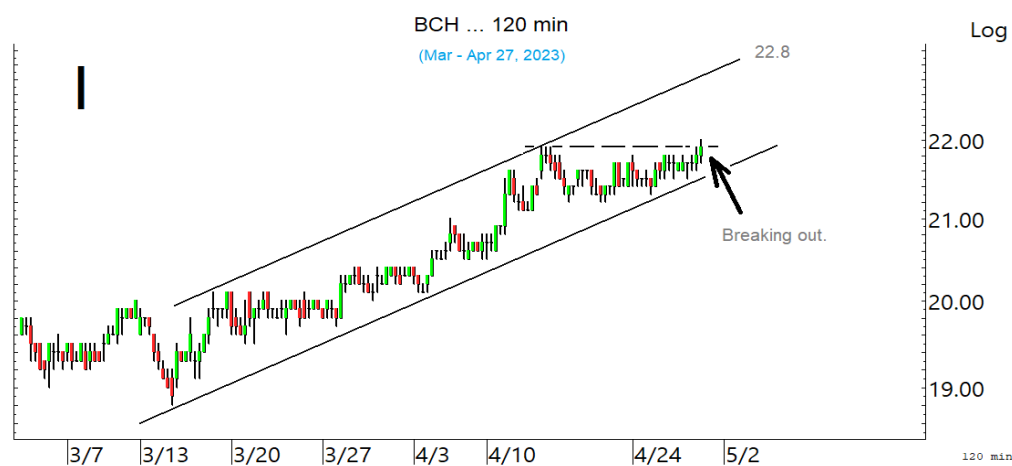


INTUCH ขยับต่อขึ้นมาที่ดำน 75.75 ทะลุได้ ดำนต่อไปมีที่ 78.5-78.75

ในหุ้นเป็นตัวๆ อื่น ๆ ที่ดูมีลุ้น หรือที่ต้องระวัง ก็ดูกรอบแนวรับแนวต้านเหล่านี้ประกอบ และ/หรืออาจใช้เป็นกรอบในการ Trading ได้ : **GPSC** พยายามตั้งหลัก โดยีด้านที่ 64 และ 66.50 แนวรับมีที่ 62.25 และ/หรือ 61.25 **TOP** ลงมาทดสอบแนวรับที่ 45.5 ที่ต้องดูอาการ โดยมีด้านที่ 46.5 และ 48.25 ในรูป H ที่ต้องฝ่าขึ้นไป **AAV** เติงแล้บขึ้นมา มีด้านที่ 2.7-2.72 และ 2.78 แนวรับอาจมีที่ 2.58 **BA** ขยับต่อขึ้นมา มีด้านที่ 13.7-13.8 และ 14.2 ระวังแกว่งถ้าหลุด 12.7 ลงมา **AMATA** เติงขึ้นมา มีด้านที่ 23.4 และ 23.6-23.8 ที่ต้องฝ่าขึ้นไป **SPALI** เติงขึ้นมา มีด้านที่ 21.7 และ 21.9 ทะลุได้ ด้านต่อไปมีที่ 22.3 ระวังแกว่งถ้าหลุด 20.8 ลงมา **BCH** ขยับต่อขึ้นมา มีด้านที่ 22.2 และ/หรือ 22.7-22.8 ในรูป I แนวรับมีที่ 21.50 **CRC** พยายามตั้งหลัก โดยมีด้านที่ 45.25-45.75 และ 46.25 ที่ต้องฝ่าขึ้นไป ระวังแกว่งถ้าหลุด 43.50 ลงมา **MINT** ตั้งหลักขึ้นมา มีด้านที่ 32, 32.75 และ 33.50 **SCC** เติงขึ้นมาที่ด้าน 313-314 ในรูป J ทะลุได้ ด้านต่อไปมีที่ 317 แนวรับถ้าแถวๆ 309 ยืนไม่อยู่ อาจมีที่ 306 และ/หรือ 302 **SISB** เติงขึ้นมาปิดที่ด้าน 31.75-32 ทะลุได้ ด้านต่อไปมีที่ 34.5-35 แนวรับมีที่ 29.5 และหุ้นอื่นๆ ใน Alert ระหว่างวัน (สามารถดูได้ใน [www.thanachartsec.com](http://www.thanachartsec.com))



**TOP** เริ่มมีปฏิกิริยาดีที่เขตแนวรับที่ ต้องค่อย ๆ ลุ้นต่อขึ้นไป



**BCH** ลุ้นซิกแซกขึ้นต่อ



**SCC** เติงขึ้นมาที่ด้าน 313-314 ที่ต้องดูอาการ ทะลุได้ ด้านต่อไปมีที่ 317

## หุ้นแนะนำ เข้า GPSC เข้าเพิ่ม EGCO, PLANB &amp; BBL

Note: เราจะตาม Update หุ้นที่เราแนะนำให้จบปิด Position โดยในกรณีที่ตุ้มติด อาจต้องขอให้ Stop loss

Stocks	Date	Comment	Target	Stoploss
GPSC	Apr 28	เข้าส่วนหนึ่ง และเข้าเพิ่มเมื่อทะเล 64 เล็งแบ่งทำกำไรที่ 66 และ 68	Will update	ถ้าหลุด 61
EGCO	Apr 28	รับเพิ่ม เล็งแบ่งทำกำไรที่ 161 และ 163	Will update	ถ้าหลุด 154
PLANB	Apr 28	รับเพิ่มเมื่อทะเล 7.95 เล็งแบ่งทำกำไรที่ 8.5	9.9-10 หรือสูงกว่านั้น	ถ้าหลุด 7.5
BBL	Apr 28	เพิ่มอีกเมื่อทะเล 158.5 เล็งแบ่งทำกำไรที่ 161&163	168 หรือ 186	ถ้าหลุด 155 ส่วนเพิ่ม
Stocks	Date	Comment	Target	Stoploss
OR	Apr 27	ถือ เล็งแบ่งทำกำไรที่ 22.8	Will update	ถ้าหลุด 20.9
AH	Apr 27	ถือ เล็งแบ่งทำกำไรที่ 35 และ 42	Will update	ถ้าหลุด 31 และ 29
PTTEP	Apr 25	ปิด Position ไปแล้ว	Will update	ถ้าหลุด 149
ILM	Apr 24	ถือ เล็งแบ่งทำกำไรที่ 21.8 และ 22.8	Will update	ถ้าหลุด 19.9
KTB	Apr 24	ถือ เล็งแบ่งทำกำไรที่ 19.4 และ 20.5	Will update	Will update
BCH	Apr 17	ถือ เล็งแบ่งทำกำไรที่ 23.1 และ 23.6	Will update	Will update
EGCO	Apr 12	ถือ รับเพิ่ม เล็งแบ่งทำกำไรที่ 161 และ 163	Will update	ถ้าหลุด 154
CPALL	Apr 11	ถือ เล็งแบ่งทำกำไรที่ 65 และ 67	Will update	ถ้าหลุด 59
CK	Apr 11	ถือ เล็งแบ่งทำกำไรที่ 22.7 และ 23.2	Will update	ถ้าหลุด 20
CRC	Apr 4	ถือ เล็งแบ่งทำกำไรที่ 47	Will update	ถ้าหลุด 43
AMATA	Apr 3	ถือ เล็งแบ่งทำกำไรที่ 24 และ 24.7	Will update	ถ้าหลุด 22 (1/2)
MOSHI	Apr 3	ถือ หลังรับเพิ่ม และ Stoploss ไปแล้ว	Will update	ถ้าหลุด 46
CHG	Mar 31	ถือ หลังรับเพิ่ม เล็งแบ่งทำกำไรที่ 3.78 และ 3.86	Will update	ถ้าหลุด 3.52
SAWAD	Mar 29	ถือ หลังแบ่งทำกำไร เล็งแบ่งทำกำไรอีกที่ 58	Will update	Will update
BCP	Mar 28	ถือ หลัง Stoploss ไปแล้วครึ่งหนึ่ง	Will update	Will update
SNNP	Mar 28	ถือ หลังรับเพิ่ม และ Stoploss ไปแล้ว	Will update	Will update
KAMART	Mar 23	ถือ หลังรับเพิ่ม และแบ่งทำกำไรไปแล้ว เล็งแบ่งทำกำไรอีกที่ 9.5	Will update	ถ้าหลุด 7.6 ส่วนเพิ่ม
DEMCO	Mar 22	ถือ หลังรับเพิ่ม เล็งแบ่งทำกำไรที่ 5.35 และ 5.7	Will update	ถ้าหลุด 4.70
GULF	Mar 21	ถือ หลังแบ่งทำกำไร	Will update	Will update
CPN	Mar 17	ถือ หลังรับเพิ่ม และ Stoploss ไปแล้ว	Will update	Will update
ICHI	Feb 15	ถือ หลังรับเพิ่ม เล็งแบ่งทำกำไรที่ 14	Will update	ถ้าหลุด 12 ส่วนเพิ่ม
AP	Feb 13	ถือ เล็งแบ่งทำกำไรที่ 13.7 และ 14.6	13.7 หรือ 14.6	ถ้าปิดหลุด 11.8
ADVANC	Jan 13	ถือ หลังรับเพิ่ม เล็งแบ่งทำกำไรที่ 219 และ 225	Will update	ถ้าหลุด 206&194
BGRIM	Jan 5	ถือ หลังเข้าเพิ่ม เล็งแบ่งทำกำไรที่ 42.75	Will update	ถ้าหลุด 36
BH	Jan 5	ถือ หลังรับเพิ่ม เล็งแบ่งทำกำไรที่ 251 และ 260	260 หรือสูงกว่านั้น	ถ้าปิดหลุด 234 ส่วนเพิ่ม
BRI	Dec 30	ถือ เล็งแบ่งทำกำไรที่ 13.1 และ 13.6	Will update	ถ้าหลุด 10.9
SAPPE	Dec 9	ถือ หลังรับเพิ่ม เล็งแบ่งทำกำไรที่ 64.5	Will update	ถ้าปิดหลุด 57.5 ส่วนเพิ่ม
PLANB	Nov 7	ถือ รับเพิ่มเมื่อทะเล 7.95 เล็งแบ่งทำกำไรที่ 8.5	9.9-10 หรือสูงกว่านั้น	ถ้าหลุด 7.5
MINT	Nov 7	ถือ หลังรับเพิ่ม เล็งแบ่งทำกำไรที่ 35.75 และ 36.25	Will update	ถ้าหลุด 30 (1/2)
WHA	Oct 3	ถือ หลังรับเพิ่ม เล็งแบ่งทำกำไรที่ 4.64	4.70 หรือสูงกว่านั้น	ถ้าปิดหลุด 4.34 ส่วนเพิ่ม
M	Aug 31	ถือ หลังเข้าเพิ่มและ Stoploss ไปแล้ว เล็งแบ่งทำกำไรที่ 60 และ 62	65, 70 หรือสูงกว่านั้น	Will update
SISB	Jul 20	ถือ หลังรับเพิ่ม และแบ่งทำกำไรไปแล้ว	35?	ถ้าหลุด 23.9 ส่วนเพิ่ม
BBL	Jun 13	ถือ หลังรับเพิ่ม และเพิ่มอีกเมื่อทะเล 158.5 เล็งแบ่งทำกำไรที่ 161&163	168 หรือ 186	ถ้าหลุด 155 ส่วนเพิ่ม
ERW	Apr 19	ถือ หลังรับเพิ่ม เล็งแบ่งทำกำไรที่ 5.3 และ 5.55	5.7 หรือ 6.7 หรือสูงกว่านั้น	อาจมีแกว่งถ้าหลุด 4.84

**หุ้นแนะนำ เข้า GPSC เข้าเพิ่ม EGCO, PLANB & BBL (ต่อ)**

Note: เราจะตาม Update หุ้นที่เราแนะนำให้จนปิด Position โดยในกรณีที่ตุ้มผิด อาจต้องขอให้ Stop loss

Stocks	Date	Comment	Target	Stoploss
CENDEL	Mar 21	ถือ หลังรับเพิ่ม เล็งแบ่งทำกำไรที่ 57.5	59-60 หรือสูงกว่านั้น	ถ้าหลุด 52 ส่วนเพิ่ม
AOT	Oct 15	ถือ หลังรับเพิ่มและแบ่งทำกำไรไปแล้ว เล็งแบ่งทำกำไรอีกที่ 75.5	79-80 หรือ 84	ถ้าปิดหลุด 71 ส่วนเพิ่ม

## Disclaimers

รายงานฉบับนี้จัดทำโดยบริษัทหลักทรัพย์ธนชาติ จำกัด (มหาชน) โดยจัดทำขึ้นบนพื้นฐานของแหล่งข้อมูลที่ดีที่สุดที่ได้รับมาและพิจารณาแล้วว่าน่าเชื่อถือ ทั้งนี้มีวัตถุประสงค์เพื่อให้บริการเผยแพร่ข้อมูลแก่นักลงทุนและใช้เป็นข้อมูลประกอบการตัดสินใจซื้อขายหลักทรัพย์ แต่ไม่ได้มีเจตนาชี้แนะหรือเชิญชวนให้ซื้อหรือขายหรือประกันราคาหลักทรัพย์แต่อย่างใด ทั้งนี้รายงานและความเห็นในเอกสารฉบับนี้อาจมีการเปลี่ยนแปลงแก้ไขได้ หากข้อมูลที่ได้รับมาเปลี่ยนแปลงไป การนำข้อมูลนี้ไปปรากฏอยู่ในเอกสารฉบับนี้ ไม่ว่าทั้งหมดหรือบางส่วนไปทำซ้ำ ดัดแปลง แก้ไข หรือนำออกเผยแพร่แก่สาธารณชน จะต้องได้รับความยินยอมจากบริษัทก่อน

This report is prepared and issued by Thanachart Securities Public Company Limited (TNS) as a resource only for clients of TNS, Thanachart Capital Public Company Limited (TCAP) and its group companies. Copyright © Thanachart Securities Public Company Limited. All rights reserved. The report may not be reproduced in whole or in part or delivered to other persons without our written consent. Investors should use this report as one of many tools in making their investment decisions since Thanachart Securities may seek to do other business with the companies mentioned in the report. Thus, investors need to be aware that there could be potential conflicts of interest that could affect the report's neutrality.

### Recommendation Structure:

Recommendations are based on absolute upside or downside, which is the difference between the target price and the current market price. If the upside is 10% or more, the recommendation is BUY. If the downside is 10% or more, the recommendation is SELL. For stocks where the upside or downside is less than 10%, the recommendation is HOLD. Unless otherwise specified, these recommendations are set with a 12-month horizon. Thus, it is possible that future price volatility may cause a temporary mismatch between upside/downside for a stock based on the market price and the formal recommendation.

For sectors, an "Overweight" sector weighting is used when we have BUYs on majority of the stocks under our coverage by market cap. "Underweight" is used when we have SELLs on majority of the stocks we cover by market cap. "Neutral" is used when there are relatively equal weightings of BUYs and SELLs.

### Disclosures:

บริษัทหลักทรัพย์ ธนชาติ จำกัด (มหาชน) ทำหน้าที่เป็นผู้ดูแลสภาพคล่อง (Market Maker) และผู้ออกใบสำคัญแสดงสิทธิอนุพันธ์ (Derivative Warrants) โดยปัจจุบันบริษัทเป็นผู้ออกและเสนอขาย Derivative Warrants จำนวน 36 หลักทรัพย์ ได้แก่ ADVANC16C2307A, AOT16C2305A, BBL16C2305A, BCP16C2305A, BEC16C2305A, BH16C2304A, BYD16C2306A, CBG16C2305A, COM716C2305A, CPALL16C2306A, CPALL16C2307A, DELTA16C2305A, EA16C2305A, EA16C2306A, GULF16C2306A, HANA16C2308A, HANA16C2307A, JMART16C2308A, JMT16C2305A, JMT16C2306A, JMT16C2306B, KBANK16C2304A, KBANK16C2306A, KBANK16C2307A, KBANK16C2307B, KCE16C2305A, KCE16C2306A, MTC16C2306A, NEX16C2306A, SAWAD16C2305A, SET5016C2306A, SET5016C2306B, SET5016C2306C, SET5016C2306D, SET5016P2306A, SET5016P2306B (underlying securities are (ADVANC, AOT, BBL, BCP, BEC, BH, BH, BYD, CBG, COM7, CPALL, DELTA, EA, GULF, HANA, JMART, JMT, KBANK, KCE, MTC, NEX, SAWAD, SET50). และบริษัทจัดทำบทวิเคราะห์ของหลักทรัพย์อ้างอิงดังกล่าว จึงมีส่วนได้ส่วนเสียหรือมีความขัดแย้งทางผลประโยชน์ (conflicts of interest) นอกจากนี้ นักลงทุนควรศึกษารายละเอียดในหนังสือชี้ชวนของใบสำคัญแสดงสิทธิอนุพันธ์ดังกล่าวก่อนตัดสินใจลงทุน

หมายเหตุ: บริษัท ทนธนชาติ จำกัด (TCAP) เป็นผู้ถือหุ้นรายใหญ่ของ บริษัท Thanachart SPV1 Co. Ltd โดยถือหุ้นในสัดส่วนร้อยละ 100 และ TCAP เป็นผู้ถือหุ้นรายใหญ่ของบริษัทหลักทรัพย์ ธนชาติ จำกัด (มหาชน) โดยถือหุ้นในสัดส่วนร้อยละ 89.96 โดย ทนธนชาติ จำกัด (TCAP) และ บริษัท Thanachart SPV1 Co. Ltd มีสัดส่วนการถือหุ้น บริษัท ราชธานีลีสซิ่ง จำกัด (มหาชน) (THANI) ทั้งทางตรงและทางอ้อม ร้อยละ 60 และเป็นผู้ถือหุ้นใหญ่ของ THANI

บริษัททนธนชาติ จำกัด (TCAP), ธนาคารทหารไทยธนชาติ จำกัด (มหาชน) (TTB) เป็นบริษัทที่มีความเกี่ยวข้องกับบริษัทหลักทรัพย์ธนชาติ จำกัด (มหาชน) (TNS) โดย TCAP เป็นผู้ถือหุ้น ร้อยละ 89.96 ใน TNS และ ถือหุ้นใน TTB ร้อยละ 24.33 ดังนั้น การจัดทำบทวิเคราะห์ของหลักทรัพย์ดังกล่าว จึงมีส่วนได้ส่วนเสียหรือมีความขัดแย้งทางผลประโยชน์ (conflicts of interest)

บริษัททนธนชาติ จำกัด (TCAP) บริษัท ราชธานีลีสซิ่ง จำกัด (มหาชน) (THANI) บริษัท เอ็ม บี เค (มหาชน) (MBK) และบริษัท ปทุมโรชมิล แอนด์ แกรนารี จำกัด (มหาชน) (PRG) เป็นบริษัทที่มีความเกี่ยวข้องกับบริษัทหลักทรัพย์ธนชาติ จำกัด (มหาชน) ดังนั้น การจัดทำบทวิเคราะห์ของหลักทรัพย์ดังกล่าว จึงมีส่วนได้ส่วนเสียหรือมีความขัดแย้งทางผลประโยชน์ (conflicts of interest)

หมายเหตุ: \* บริษัทหลักทรัพย์ธนชาติ จำกัด (มหาชน) (TNS) และ บริษัท ทนธนชาติ จำกัด (มหาชน) TCAP มีกรรมการร่วมกันได้แก่ นายสมเจตน์ หมุศิริเลิศ ซึ่งทำหน้าที่กรรมการผู้จัดการใหญ่ของ TCAP และ ทำหน้าที่ ประธานกรรมการบริษัท และประธานกรรมการบริหาร TNS อย่างไรก็ตาม บทวิเคราะห์นี้ได้ถูกจัดทำขึ้นบนสมมติฐานของฝ่ายวิจัยของ TNS"

หมายเหตุ: \* บริษัทหลักทรัพย์ธนชาติ จำกัด (มหาชน) (TNS) และ บริษัท จัดการและพัฒนาทรัพยากรน้ำภาคตะวันออก จำกัด (มหาชน) EASTW มีกรรมการร่วมกันได้แก่ นางอศวีณี ไตลิ่งคะ ซึ่งทำหน้าที่ กรรมการตรวจสอบของ EASTW และ ทำหน้าที่ กรรมการบริษัท กรรมการบริหารของ TNS อย่างไรก็ตาม บทวิเคราะห์นี้ได้ถูกจัดทำขึ้นบนสมมติฐานของฝ่ายวิจัยของ TNS"

หมายเหตุ: \* "บริษัทหลักทรัพย์ธนชาติ จำกัด (มหาชน) (TNS) เป็นผู้จัดการการจำหน่าย "หุ้นกู้บริษัท ทีพีไอ โพลีน จำกัด (มหาชน) ครั้งที่ 1/2566 ครบกำหนดไถ่ถอนปี พ.ศ. 2571" ดังนั้น การจัดทำบทวิเคราะห์ของหลักทรัพย์ดังกล่าว จึงอาจมีส่วนได้ส่วนเสียหรือมีความขัดแย้งทางผลประโยชน์ (conflicts of interest)"

## Thanachart Research Team

### หัวหน้าฝ่าย, Strategy

พิมพ์ผกา นิจการุณ, CFA  
Tel: 662-779-9199  
pimpaka.nic@thanachartsec.co.th

### สาธารณูปโภค, สื่อสาร

ณัฐภาพ ประสิทธิ์สุขสันต์  
Tel: 662-483-8296  
nuttapop.Pra@thanachartsec.co.th

### ยานยนต์, หักคَمْ, Property Fund, REITs, บันทึ๊ง

รตา ลิมสุทธีวันภูมิ  
Tel: 662-483-8297  
rata.lim@thanachartsec.co.th

### Small Cap, การแพทย์, โรงแรม

ศิริพร อรุโณทัย  
Tel: 662-779-9113  
siriporn.aru@thanachartsec.co.th

### วิเคราะห์ทางเทคนิค

วิชนันท์ ธรรมบำรุง  
Tel: 662-779-9123  
witchanan.tam@thanachartsec.co.th

### กลยุทธ์การลงทุน

นริภรณ์ คลังเปรมจิตต์  
Tel: 662-779-9107  
nariporn.kla@thanachartsec.co.th

### กลยุทธ์การลงทุน

อดิศักดิ์ ผู้พิพัฒนศิริกุล, CFA  
Tel: 662-779-9120  
adisak.phu@thanachartsec.co.th

### อิเล็กทรอนิกส์, อาหาร, เครื่องดื่ม, เดีนเรือ

พัชรดนย์ บุนนาค  
Tel: 662-483-8298  
pattadol.bun@thanachartsec.co.th

### ธนาคาร, ธุรกิจการเงิน

สรัชดา ศรทรง  
Tel: 662-779-9106  
sarachada.sor@thanachartsec.co.th

### พลังงาน, ปิโตรเคมี

ยุพาพรรณ พลพรประเสริฐ  
Tel: 662-779-9110  
yupapan.pol@thanachartsec.co.th

### กลยุทธ์การลงทุน

เถลิงศักดิ์ คูเจริญไพศาล  
Tel: 662-483-8304  
thaloengsak.kuc@thanachartsec.co.th

### วิเคราะห์เทคนิค

ภัทรวลลีย์ หวังมิ่งมาศ  
Tel: 662-779-9105  
pattarawan.wan@thanachartsec.co.th

### อสังหาริมทรัพย์, พาณิชยกรรม

พรรณนารายณ์ ดิยะพิทยารัตน์  
Tel: 662-779-9109  
phananrai.von@thanachartsec.co.th

### ขนส่ง, รับเหมา

ศักดิ์สิทธิ์ พัฒนานารักษ์  
Tel: 662-779-9112  
saksid.pha@thanachartsec.co.th

### นักวิเคราะห์, แพล

ลาภินี ทิพยมณฑล  
Tel: 662-779-9115  
lapinee.dib@thanachartsec.co.th

### วิเคราะห์เชิงปริมาณ

สิทธิเชษฐ รุ่งรัมย์พัฒน์  
Tel: 662-483-8303  
sittichet.run@thanachartsec.co.th

## Data Support Team

### มฤดี เพชรแสงใสกุล

Tel: 662-779-9108  
monrudee.pet@thanachartsec.co.th

### สุนทร รักษาวัต

Tel: 662-779-9117  
sunet.rak@thanachartsec.co.th

### เกษมรัตน์ จิตกุล

Tel: 662-779-9118  
kasemrat.jit@thanachartsec.co.th

### สุสวัตต์ ลิมาวงษ์ปราณี

Tel: 662-779-9116  
suksawat.lim@thanachartsec.co.th

### วราทิพย์ รุ่งประดับวงศ์

Tel: 662-779-9114  
varathip.run@thanachartsec.co.th

### สุจินตนา สถาพร

Tel: 662-779-9198  
sujintana.sth@thanachartsec.co.th

## Thanachart Securities Pcl.

Research Team

19 Floor, MBK Tower

444 Phayathai Road, Pathumwan Road, Bangkok 10330

Tel: 662 -779-9119

Email: thanachart.res@thanachartsec.co.th