

## แกว่งในเขตด้าน ที่ต้องดูอาการและเลือกหุ้นเป็นตัว ๆ ต่อไป

ดัชนี SET แกว่งหลังทดสอบด้าน 1,545 มีแนวรับที่ 1,529-1,527 โดยมีด้านที่ 1,538-1,540 ทะลุได้อาจกลับขึ้นไปทดสอบ 1,545 และ/หรือ 1,550 โดยดูด้านของ SET50 ที่ 934-936 และ 940 ประกอบ และเตรียมแกว่งต่อ ถ้า SET หลุด 1,527 และ SET50 หลุด 922 ลงมาด้วย เพราะฉะนั้นยังเลือกหุ้นเป็นตัว ๆ ต่อไป สำหรับหมวด Auto ทะลุต่อขึ้นมา และมีหุ้นเซกตลาดขึ้นต่อดูรูปและรายละเอียดด้านใน หุ้นแนะนำวันนี้ **NCAP & HANA**



ภัทรวัลย์ หวังมิ่งมาต  
Senior Technical Analyst

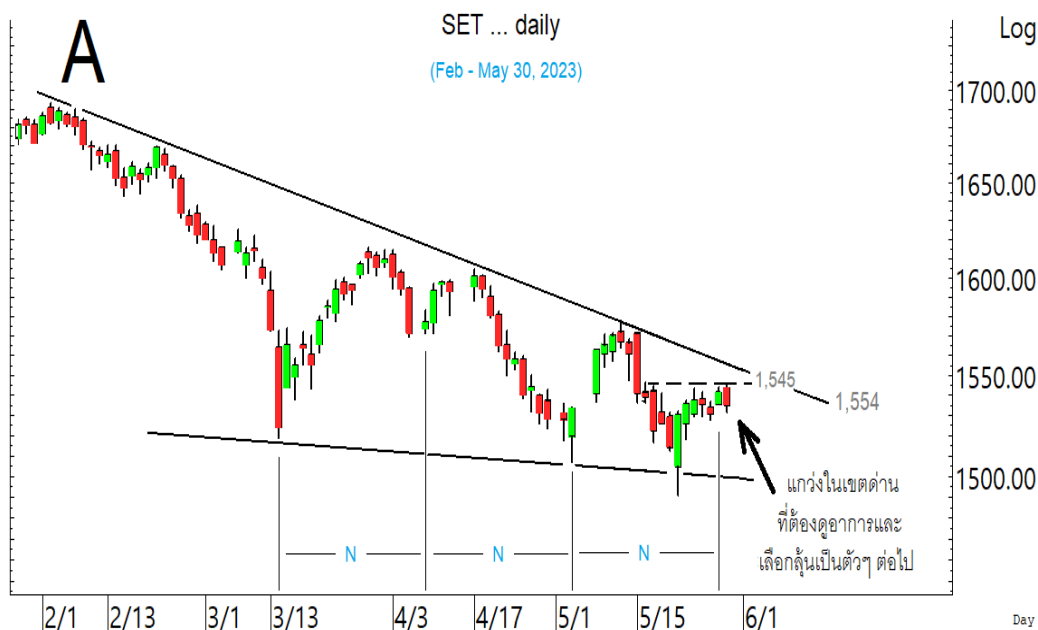
วิชพันธ์ ธรรมบำรุง  
Technical Analyst

ดัชนี SET แกว่งหลังทดสอบด้าน 1,545 มีแนวรับที่ 1,529-1,527 โดยมีด้านที่ 1,538-1,540 ทะลุได้ มีหุ้นกลับขึ้นไปทดสอบ 1,545 ในรูป A และ/หรือ 1,550 ที่ต้องฝ่าต่อไป โดยดูด้านของ SET50 ที่ 934-936 ในรูป B ประกอบ และเตรียมแกว่งต่อด้วยถ้า SET หลุด 1,527 และ SET50 หลุด 922 กรณีนั้น SET อาจแกว่งกลับลงไปทดสอบ 1,524 และ/หรือ 1,519 สำหรับคำแนะนำ ตอนนี้ก็ยังคงเลือกหุ้นเป็นตัว ๆ ต่อไป

สำหรับดัชนีธนาคารทดสอบด้าน 391-393 ในรูป C ที่ต้องฝ่าขึ้นไป แนวรับอาจมีที่ 384 และ/หรือ 381 ในการลุ้น Update หุ้นเหล่านี้ประกอบ **KBANK** เริ่มหลุด 130.5 นิดๆ ถ้าแนวรับสำรองแถวๆ 129.5 ยืนไม่อยู่ อาจถอยต่อไปทดสอบ 126.5 ด้านมีที่ 135.5-136.5 และ 138 **BBL** ทดสอบด้าน 164 ทะลุได้ ด้านต่อไปมีที่ 166-167 แนวรับอาจมีที่ 159 และ/หรือ 157 **SCB** แกว่งตั้งหลัก โดยมีด้านที่ 104-104.5 ที่ต้องฝ่าขึ้นไป แนวรับมีที่ 102-101.5 และ/หรือ 99.5 สำหรับ **KTB** ลุ้นซิกแซกขึ้นต่อ โดยมีด้านที่ 19.3, 19.5 และ 19.7 ที่ต้องฝ่าต่อไป แนวรับอาจมีที่ 18.5 และ/หรือ 17.8 และ **TTB** เข้าเขตด้าน 1.60-1.63 ในรูป D ที่ต้องฝ่าต่อไป แนวรับอาจมีที่ 1.53 และ/หรือ 1.49 ส่วน **TISCO** ลุ้นซิกแซกขึ้นต่อ โดยมีด้านที่ 98 และ 99.5 ที่ต้องฝ่าขึ้นไป แนวรับอาจมีที่ 95-94.5 และ/หรือ 93

และพลังงานยังต้องดูอาการต่อ โดยมีด้านที่ 21,455 และ/หรือ 21,654 ในการลุ้นส่วนหนึ่งดู **PTT** ในกรอบด้านที่ 32-32.5 และ/หรือ 33.5-34 แนวรับอาจมีที่ 30.25 และ/หรือ 29.50 ส่วน **PTTEP** พยายามทรงตัวที่เขตแนวรับ 142.5 โดยมีด้านที่ 145 และ 147 ที่ต้องฝ่าขึ้นไป แต่ระวังแกว่งต่อถ้าหลุด 142.5 ลงมา แนวรับต่อไปอาจมีที่ 136.50

**แนวด้าน 1,538-1,540, 1,545 และ 1,550 แนวรับ 1,529-1,527, 1,524 และ 1,519**



### BUY:

**NCAP** เข้า เล็งแบ่งทำกำไรที่ 6.1

(Stoploss ถ้าปิดหลุด 5 ลงมา)

**HANA** เข้าส่วนหนึ่ง และเข้าเพิ่มเมื่อ

ทะลุ 44.25 เล็งแบ่งทำกำไรที่ 48 และ

50 (Stoploss ถ้าหลุด 40.5 ลงมา)

และ **TIDLOR** ตามรายละเอียดด้านใน

### Add Stoploss line :

n/a

### SELL:

n/a

### SECTOR to watch:

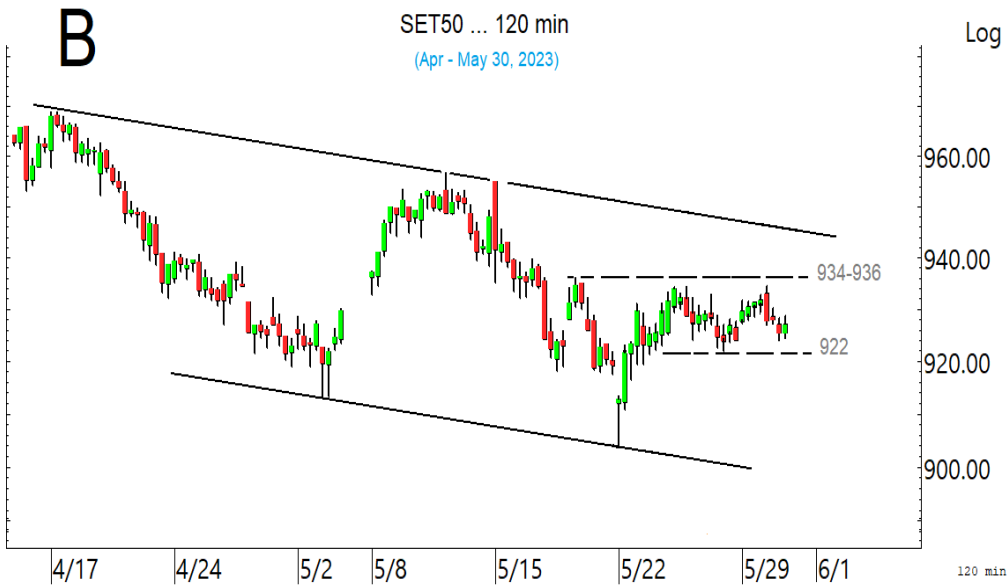
**Auto :**

AH, CWT, MGC, SAT, STANLY & TKT

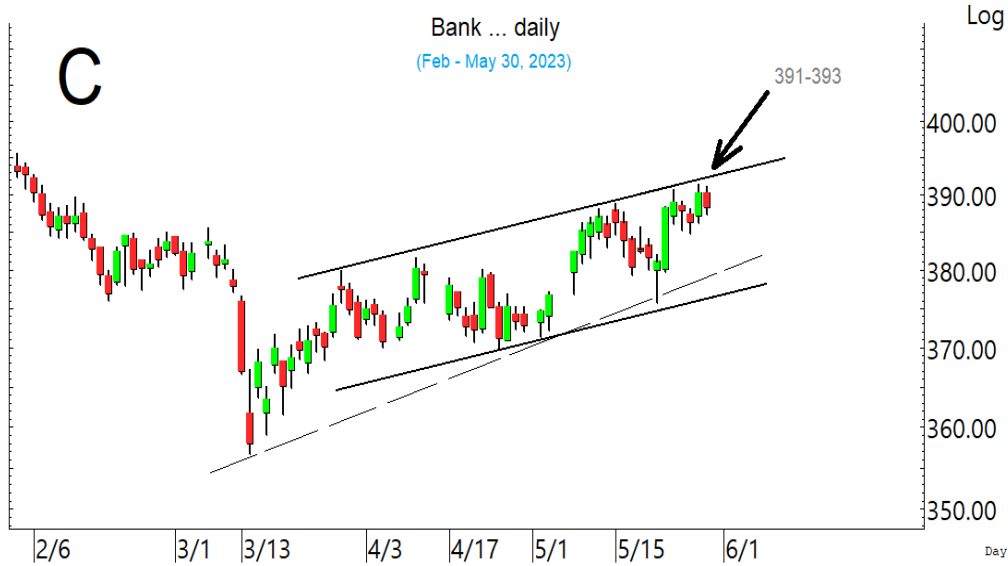
### Day Trade:

AEONTS, HENG, MTC, NCAP, BCH, CPALL, KAMART, MC, CPH, NC, SABINA, HANA, KCE, KWI, TQM, MAJOR & SISB

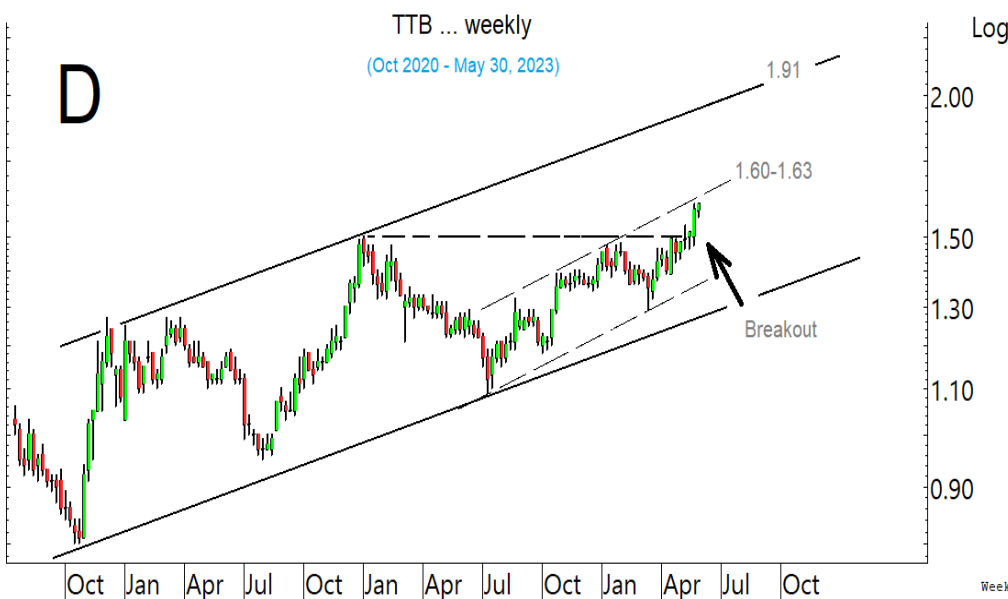
**ดัชนี SET แกว่งในเขตด้านที่ ต้องดูอาการและเลือกหุ้นเป็นตัว ๆ ต่อไป**



ดัชนี SET50 แกว่งในกรอบที่ต้องค่อยๆ ลุ้นต่อไป

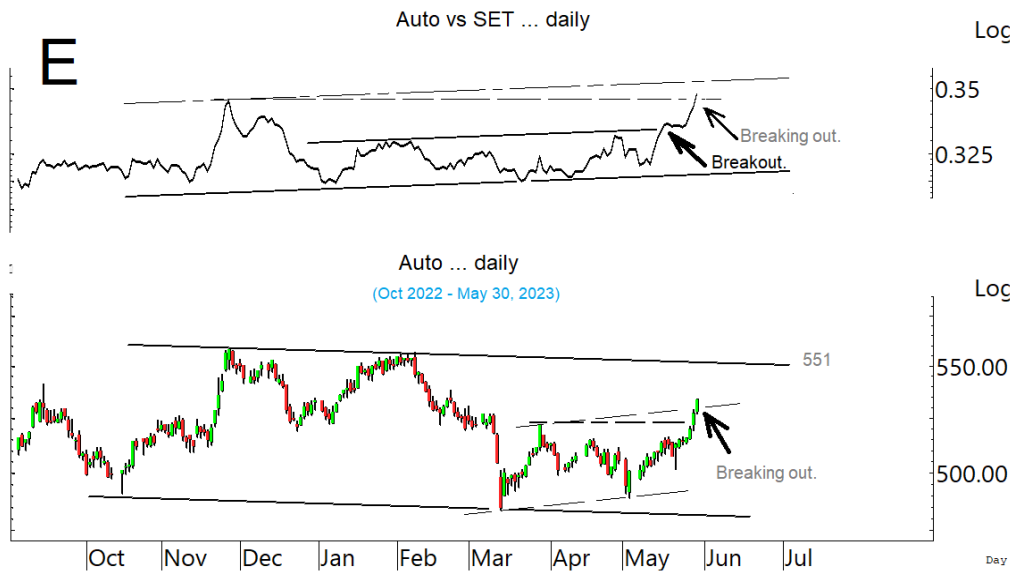


ดัชนีธนาคารแกว่งทดสอบตำแหน่งที่ต้องระวังด้วยถ้าหลุด 384 ลงมา

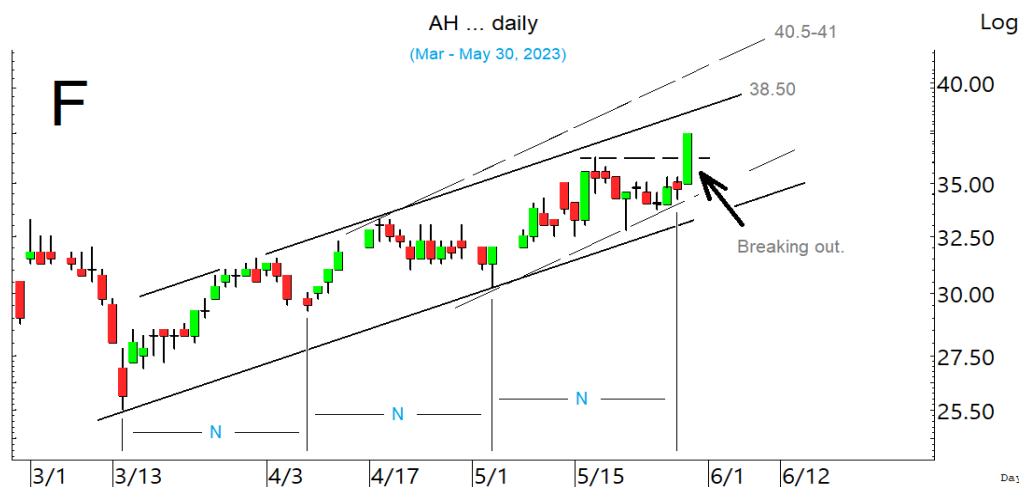


TTB ทะลุขึ้นต่อมาในเขตด้าน 1.60-1.63 ที่ต้องเฝ้าต่อขึ้นไป

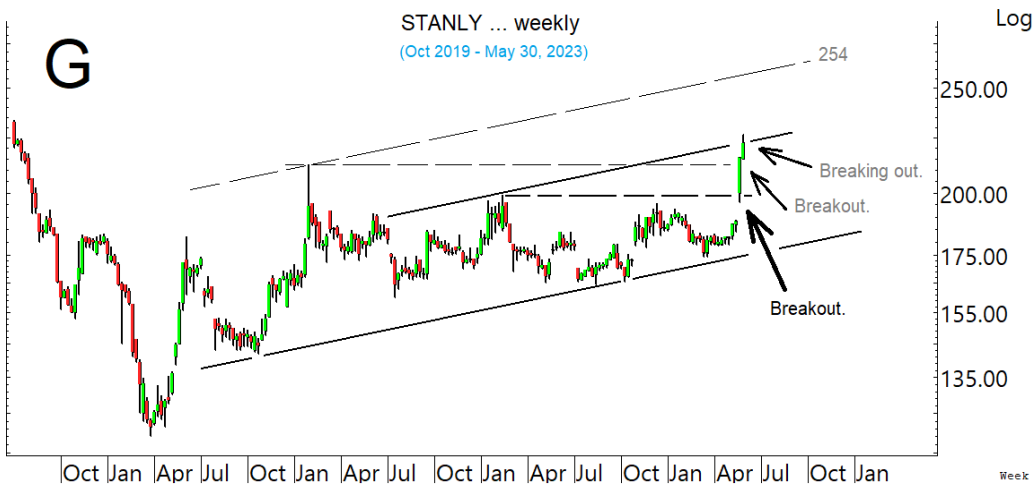
**SECTOR to watch :** หมวด **Auto** ทะลุต่อขึ้นมา มีลูนแซงตลาดขึ้นต่อ โดยมีด่านที่ 538 และ/หรือ 551 ในรูป E แนวรับอาจมีที่ 527-525 สำหรับหุ้นเป็นตัวๆ ที่ขอ Update **AH** ขยับทะลุทำ new high ต่อขึ้นมา มีด่านที่ 37.5 และ/หรือ 38.5 ในรูป F ที่ต้องฝ่าต่อขึ้นไป แนวรับอาจมีที่ 35.75 และ/หรือ 34 **CWT** ขยับขึ้นมา มีด่านที่ 2.18-2.20 แนวรับอาจมีที่ 2.08 และ/หรือ 2.04 **MGC** เข้าเขตด่าน 10.1-10.2 ทะลุได้ ด่านต่อไปมีที่ 10.8 แนวรับอาจมีที่ 9.75 และ/หรือ 9.35 **SAT** ขยับต่อขึ้นมา ด่านต่อไปมีที่ 20.6-20.8 แนวรับอาจมีที่ 19.6 **STANLY** มีสัญญาณ Breakout ต่อขึ้นมา และมีลูนขึ้นต่อ โดยมีด่านที่ 226 ทะลุได้ ด่านต่อไปมีที่ 230 และ/หรือ 237 ที่ต้องฝ่าต่อขึ้นไปตามในรูป G แนวรับอาจมีที่ 218 และ/หรือ 215 **TKT** แกว่งที่ด่าน 2.76 ทะลุได้ ด่านต่อไปมีที่ 2.86 และ/หรือ 2.94-2.98 หรือสูงกว่านั้น แนวรับอาจมีที่ 2.52-2.50 และ/หรือ 2.46



หมวด **Auto** ทะลุต่อขึ้นมา มีลูนแซงตลาดขึ้นต่อ

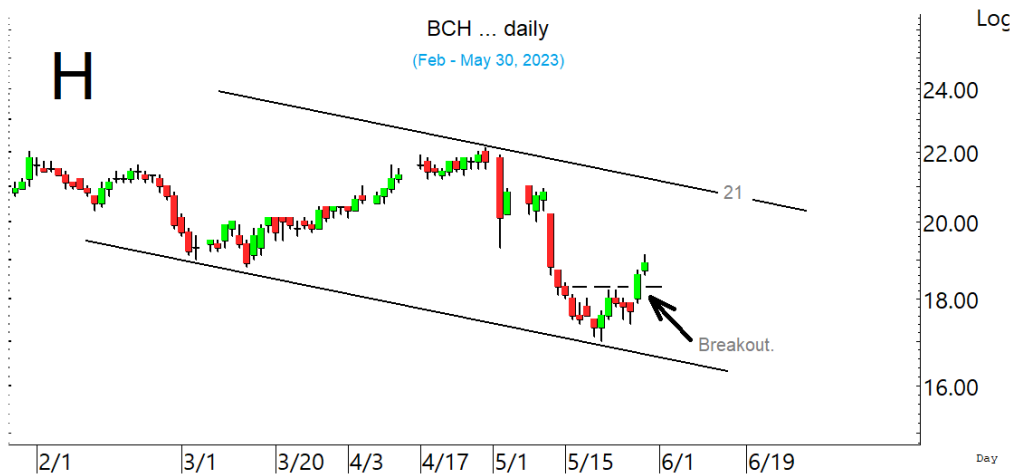


**AH** ทะลุต่อขึ้นมา ลูนซิกแซกขึ้นต่อ



**STANLY** มีสัญญาณ Breakout และมีลูนซิกแซกขึ้นต่อ

ในหุ้นเป็นตัวๆ อื่น ๆ ที่ดูมีลุ้น หรือที่ต้องระวัง ก็ดูกรอบแนวรับแนวต้านเหล่านี้ประกอบ และ/หรืออาจใช้เป็นกรอบในการ Trading ได้ : **AEONTS** เติบโตทะลุขึ้นมา ด้านต่อไปมีที่ 206 และ/หรือ 208-209 ที่ต้องฝ่าต่อขึ้นไป แนวรับอาจมีที่ 197 และ/หรือ 193-192 **HENG** แรงขึ้นมา มีด้านที่ 2.92 ทะลุได้ ด้านต่อไปมีที่ 2.98 และ/หรือ 3.02 แนวรับอาจมีที่ 2.74 ระวังแกว่งถ้าหลุด 2.72 **MTC** ขยับขึ้นมามีด้านที่ 42.25 ทะลุได้ ด้านต่อไปมีที่ 44.75-45 แนวรับอาจมีที่ 39.25 **NCAP** ขยับขึ้นมา มีด้านที่ 5.55-5.6 ทะลุได้ ด้านต่อไปมีที่ 5.85 และ/หรือ 6 แนวรับอาจมีที่ 5.25 **BCH** ขยับทะลุต่อขึ้นมา ด้านต่อไปมีที่ 19.3 และ 19.8 ที่ต้องฝ่าต่อขึ้นไปตามในรูป H แนวรับอาจมีที่ 18.6 และ/หรือ 18.3 **CPALL** ขยับทะลุขึ้นมา ด้านต่อไปมีที่ 64.75-65.50 ในรูป I แนวรับอาจมีที่ 62.5 **KAMART** ตั้งหลักขึ้นมา มีด้านที่ 13 และ/หรือ 13.3-13.5 ที่ต้องฝ่าต่อขึ้นไป แนวรับอาจมีที่ 11.7 **MC** เริ่มขยับ มีด้านที่ 13.4-13.5 ทะลุได้ ด้านต่อไปมีที่ 14.1 แนวรับมีที่ 12.9 ระวังแกว่งถ้าหลุด 12.7 ลงมา **CPH** พยายามตั้งหลัก มีด้านที่ 23.3 ทะลุได้ ด้านต่อไปมีที่ 24.2 และ/หรือ 25.25 ระวังแกว่งถ้าหลุด 21.6 **NC** แรงขึ้นมามีด้านที่ 8.05 และ/หรือ 8.5 ทะลุได้ อาจต่อไปทดสอบ 10.1 แนวรับอาจมีที่ 6.65 และ/หรือ 5.95 ระวังแกว่งถ้าหลุด 5.3 ลงมา **SABINA** ตั้งขึ้นมาปิดที่ด้าน 31.5 ทะลุได้ ด้านต่อไปมีที่ 32.5 และ/หรือ 34 แนวรับอาจมีที่ 29 **HANA** ตั้งหลักขึ้นมา มีด้านที่ 44.25 ทะลุได้ ด้านต่อไปมีที่ 45.75 และ/หรือ 47.25 ที่ต้องฝ่าต่อขึ้นไป แนวรับอาจมีที่ 42 ระวังแกว่งถ้าหลุด 40.50 **KCE** เริ่มขยับ มีด้านที่ 40.25 และ 41.25 ที่ต้องฝ่าขึ้นไป แนวรับอาจมีที่ 38.25 **KWI** แรงขึ้นมา ด้านต่อไปอาจมีที่ 2.06-2.08 ทะลุได้ อาจต่อไป 2.20 ระวังแกว่งถ้าหลุด 1.81 **TQM** ขยับต่อขึ้นมา มีด้านที่ 30.75 และ 31.75 ทะลุได้ ด้านต่อไปมีที่ 33.75 แนวรับอาจมีที่ 28.75 **MAJOR** ขยับขึ้นมา มีด้านที่ 15.7 และ 16.2-16.3 ระวังแกว่งถ้าหลุด 14.9 ลงมา **SISB** ขยับต่อขึ้นมา ด้านต่อไปมีที่ 39-39.5 และ/หรือ 40.75 แนวรับอาจมีที่ 36.25 และ/หรือ 35.75 และหุ้นอื่นๆ ใน Alert ระหว่างวัน (สามารถดูได้ใน [www.thanachartsec.com](http://www.thanachartsec.com))



**BCH** ทะลุต่อขึ้นมา ลุ้นรับवादซึก  
แซกขึ้นต่อ



**CPALL** เริ่มขยับต่อขึ้นมา ลุ้นขึ้นต่อ

## หุ้นแนะนำ เข้า NCAP, HANA &amp; TIDLOR

Note: เราจะตาม Update หุ้นที่เราแนะนำให้จนปิด Position โดยในกรณีที่ผู้ผิด อาจต้องขอให้ Stop loss

Stocks	Date	Comment	Target	Stoploss
NCAP	May 31	เข้า เล็งแบ่งทำกำไรที่ 6.1	Will update	ถ้าปิดหลุด 5
HANA	May 31	เข้าส่วนหนึ่ง และเข้าเพิ่มเมื่อทะลุ 44.25 เล็งแบ่งทำกำไรที่ 48 และ 50	Will update	ถ้าหลุด 40.5
TIDLOR	May 31	เข้าที่ 26.5 หรือเข้าส่วนหนึ่งเมื่อทะลุ 28.5 เล็งแบ่งทำกำไรที่ 30	Will update	ถ้าปิดหลุด 25
Stocks	Date	Comment	Target	Stoploss
BCH	May 30	ถือส่วนหนึ่ง รอเพิ่มตอนแกว่ง เล็งแบ่งทำกำไรที่ 19.8 และ 21	Will update	ถ้าหลุด 17
ILM	May 26	ถือส่วนหนึ่ง เล็งแบ่งทำกำไรที่ 23.6	Will update	ถ้าปิดหลุด 19.4
BA	May 22	ถือส่วนหนึ่ง เล็งแบ่งทำกำไรที่ 14.4 และ 14.9	Will update	ถ้าหลุด 12.5
TKN	May 18	ถือ เล็งแบ่งทำกำไรที่ 12.1 และ 12.6	Will update	ถ้าหลุด 10
PTTEP	May 17	ถือ เล็งแบ่งทำกำไรที่ 152.5 และ 157	Will update	ถ้าหลุด 142.5
DELTA	May 16	ถือ หลังรับเพิ่ม และแบ่งทำกำไรไปแล้ว	Will update	ถ้าหลุด 85และ75.5
PRM	May 12	ถือ หลังแบ่งทำกำไร เล็งแบ่งทำกำไรอีกที่ 7.3	Will update	ถ้าหลุด 5.7
TISCO	May 8	ถือ หลังรับเพิ่ม และแบ่งทำกำไรไปแล้ว เล็งแบ่งทำกำไรอีกที่ 98	Will update	ถ้าหลุด 92 & 89.5
AH	Apr 27	ถือ หลังรับเพิ่มและแบ่งทำกำไรไปแล้ว	38.75, 40.25 หรือสูงกว่านั้น	ถ้าหลุด 32.5 ส่วนเพิ่ม
KTB	Apr 24	ถือ เล็งแบ่งทำกำไรที่ 19.4 และ 20.5	Will update	Will update
CPALL	Apr 11	ถือ หลังรับเพิ่ม และแบ่งทำกำไรไปแล้ว เล็งแบ่งทำกำไรอีกที่ 64.75	Will update	ถ้าหลุด 59
AMATA	Apr 3	ถือ หลังรับเพิ่ม เล็งแบ่งทำกำไรที่ 23.3	Will update	ถ้าปิดหลุด 21.1
SAWAD	Mar 29	ถือ หลังรับเพิ่ม เล็งแบ่งทำกำไรที่ 56.5 และ 59	66-67 หรือสูงกว่านั้น	ถ้าหลุด 49
KAMART	Mar 23	ถือ หลังรับเพิ่ม เล็งแบ่งทำกำไรที่ 13.8 และ 16	16, 19 หรือสูงกว่านั้น	ถ้าหลุด 10.8 ส่วนเพิ่ม
GULF	Mar 21	ถือ หลังรับเพิ่ม เล็งแบ่งทำกำไรที่ 51.5 และ 53	Will update	ถ้าปิดหลุด 47.5
ICHI	Feb 15	ถือ หลังรับเพิ่ม และแบ่งทำกำไรไปแล้ว เล็งแบ่งทำกำไรอีกที่ 15	Will update	ถ้าหลุด 12.5 ส่วนเพิ่ม
ADVANC	Jan 13	ถือ หลังรับเพิ่ม เล็งแบ่งทำกำไรที่ 218 และ 222	Will update	ถ้าหลุด 206&194
BGRIM	Jan 5	ถือ หลังเข้าเพิ่ม เล็งแบ่งทำกำไรที่ 40.25 (ปรับจาก 42.75)	Will update	ถ้าหลุด 36
BH	Jan 5	ถือ หลังรับเพิ่มส่วนหนึ่งและ Stoploss ไปแล้ว	260 หรือสูงกว่านั้น	Will update
SAPPE	Dec 9	ถือ หลังรับเพิ่ม และแบ่งทำกำไรไปแล้ว	92-93	Will update
PLANB	Nov 7	ถือ หลังรับเพิ่ม เล็งแบ่งทำกำไรที่ 9.9	9.9-10 หรือสูงกว่านั้น	ถ้าปิดหลุด 8.6 ส่วนเพิ่ม
MINT	Nov 7	ถือ หลังรับเพิ่ม เล็งแบ่งทำกำไรที่ 35.75 และ 36.25	Will update	ถ้าหลุด 30 (1/2)
WHA	Oct 3	ถือ หลังรับเพิ่ม เล็งแบ่งทำกำไรที่ 4.68 และ 4.74	4.74, 5.05 หรือสูงกว่านั้น	Will update
M	Aug 31	ถือ หลังรับเพิ่ม และแบ่งทำกำไรไปแล้ว เล็งแบ่งทำกำไรอีกที่ 54	65, 70 หรือสูงกว่านั้น	ถ้าหลุด 47.75
SISB	Jul 20	ถือ หลังรับเพิ่ม และแบ่งทำกำไรไปแล้ว	52?	ถ้าหลุด 23.9 ส่วนเพิ่ม
BBL	Jun 13	ถือ หลังรับเพิ่ม และแบ่งทำกำไรไปแล้ว เล็งแบ่งทำกำไรอีกที่ 166	168 หรือ 186	ถ้าปิดหลุด 159 ส่วนเพิ่ม
ERW	Apr 19	ถือ หลังรับเพิ่ม เล็งแบ่งทำกำไรที่ 5.3 และ 5.55	5.7 หรือ 6.7 หรือสูงกว่านั้น	Will update
CENDEL	Mar 21	ถือ หลังรับเพิ่ม และแบ่งทำกำไรไปแล้ว เล็งแบ่งทำกำไรอีกที่ 55	59-60 หรือสูงกว่านั้น	ถ้าปิดหลุด 49.25
AOT	Oct 15	ถือ หลังรับเพิ่ม เล็งแบ่งทำกำไรที่ 72.5	79-80 หรือ 84	ถ้าหลุด 69 ส่วนเพิ่ม

## Disclaimers

รายงานฉบับนี้จัดทำโดยบริษัทหลักทรัพย์ธนชาต จำกัด (มหาชน) โดยจัดทำขึ้นบนพื้นฐานของแหล่งข้อมูลที่ดีที่สุดที่ได้รับมาและพิจารณาแล้วว่าน่าเชื่อถือ ทั้งนี้มีวัตถุประสงค์เพื่อให้บริการเผยแพร่ข้อมูลแก่นักลงทุนและใช้เป็นข้อมูลประกอบการตัดสินใจซื้อขายหลักทรัพย์ แต่ไม่ได้มีเจตนาชี้แนะหรือเชิญชวนให้ซื้อหรือขายหรือประกันราคาหลักทรัพย์แต่อย่างใด ทั้งนี้รายงานและความเห็นในเอกสารฉบับนี้อาจมีการเปลี่ยนแปลงแก้ไขได้ หากข้อมูลที่ได้รับมาเปลี่ยนแปลงไป การนำข้อมูลนี้ไปปรากฏอยู่ในเอกสารฉบับนี้ ไม่ว่าทั้งหมดหรือบางส่วนไปทำซ้ำ ดัดแปลง แก้ไข หรือนำออกเผยแพร่แก่สาธารณชน จะต้องได้รับความยินยอมจากบริษัทก่อน

This report is prepared and issued by Thanachart Securities Public Company Limited (TNS) as a resource only for clients of TNS, Thanachart Capital Public Company Limited (TCAP) and its group companies. Copyright © Thanachart Securities Public Company Limited. All rights reserved. The report may not be reproduced in whole or in part or delivered to other persons without our written consent. Investors should use this report as one of many tools in making their investment decisions since Thanachart Securities may seek to do other business with the companies mentioned in the report. Thus, investors need to be aware that there could be potential conflicts of interest that could affect the report's neutrality.

### Recommendation Structure:

Recommendations are based on absolute upside or downside, which is the difference between the target price and the current market price. If the upside is 10% or more, the recommendation is BUY. If the downside is 10% or more, the recommendation is SELL. For stocks where the upside or downside is less than 10%, the recommendation is HOLD. Unless otherwise specified, these recommendations are set with a 12-month horizon. Thus, it is possible that future price volatility may cause a temporary mismatch between upside/downside for a stock based on the market price and the formal recommendation.

For sectors, an "Overweight" sector weighting is used when we have BUYs on majority of the stocks under our coverage by market cap. "Underweight" is used when we have SELLs on majority of the stocks we cover by market cap. "Neutral" is used when there are relatively equal weightings of BUYs and SELLs.

### Disclosures:

บริษัทหลักทรัพย์ ธนชาต จำกัด (มหาชน) ทำหน้าที่เป็นผู้ดูแลสภาพคล่อง (Market Maker) และผู้ออกใบสำคัญแสดงสิทธิอนุพันธ์ (Derivative Warrants) โดยปัจจุบันบริษัทเป็นผู้ออกและเสนอขาย Derivative Warrants จำนวน 41 หลักทรัพย์ ได้แก่ ADVANC16C2307A, AOT16C2305A, BBL16C2305A, BCP16C2305A, BEC16C2305A, BYD16C2306A, CBG16C2305A, COM716C2305A, CPALL16C2306A, CPALL16C2307A, DELTA16C2305A, EA16C2309A, EA16C2305A, EA16C2306A, GULF16C2309A, GULF16C2306A, HANA16C2309A, HANA16C2308A, HANA16C2307A, JMART16C2308A, JMT16C2305A, JMT16C2306A, JMT16C2306B, KBANK16C2306A, KBANK16C2307A, KBANK16C2307B, KCE16C2309A, KCE16C2305A, KCE16C2306A, MTC16C2306A, NEX16C2306A, SAWAD16C2309A, SAWAD16C2305A, SET5016C2306A, SET5016C2306B, SET5016C2306C, SET5016C2306D, SET5016P2306A, SET5016P2306B, SET5016C2309A, SET5016P2309A (underlying securities are (ADVANC, AOT, BBL, BCP, BEC, BYD, CBG, COM7, CPALL, DELTA, EA, GULF, HANA, JMART, JMT, KBANK, KCE, MTC, NEX, SAWAD, SET50). และบริษัทจัดทำบทวิเคราะห์ของหลักทรัพย์อ้างอิงดังกล่าว จึงมีส่วนได้ส่วนเสียหรือมีความขัดแย้งทางผลประโยชน์ (conflicts of interest) นอกจากนี้ นักลงทุนควรศึกษารายละเอียดในหนังสือชี้ชวนของใบสำคัญแสดงสิทธิอนุพันธ์ดังกล่าวก่อนตัดสินใจลงทุน

หมายเหตุ: บริษัท ทนชนชาต จำกัด (TCAP) เป็นผู้ถือหุ้นรายใหญ่ของ บริษัท Thanachart SPV1 Co. Ltd โดยถือหุ้นในสัดส่วนร้อยละ 100 และ TCAP เป็นผู้ถือหุ้นรายใหญ่ของบริษัทหลักทรัพย์ ธนชาต จำกัด (มหาชน) โดยถือหุ้นในสัดส่วนร้อยละ 89.96 โดย ทนชนชาต จำกัด (TCAP) และ บริษัท Thanachart SPV1 Co. Ltd มีสัดส่วนการถือหุ้น บริษัท ราชธานีลีสซิ่ง จำกัด (มหาชน) (THANI) ทั้งทางตรงและทางอ้อม ร้อยละ 60 และเป็นผู้ถือหุ้นใหญ่ของ THANI

บริษัททนชนชาต จำกัด (TCAP), ธนาคารทหารไทยชนชาต จำกัด (มหาชน) (TTB) เป็นบริษัทที่มีความเกี่ยวข้องกับบริษัทหลักทรัพย์ธนชาต จำกัด (มหาชน) (TNS) โดย TCAP เป็นผู้ถือหุ้น ร้อยละ 89.96 ใน TNS และ ถือหุ้นใน TTB ร้อยละ 24.33 ดังนั้น การจัดทำบทวิเคราะห์ของหลักทรัพย์ดังกล่าว จึงมีส่วนได้ส่วนเสียหรือมีความขัดแย้งทางผลประโยชน์ (conflicts of interest)

บริษัททนชนชาต จำกัด (TCAP) บริษัท ราชธานีลีสซิ่ง จำกัด (มหาชน) (THANI) บริษัท เอ็ม บี เค (มหาชน) (MBK) และบริษัท ปทุมโรชมิล แอนด์ แกรนารี จำกัด (มหาชน) (PRG) เป็นบริษัทที่มีความเกี่ยวข้องกับบริษัทหลักทรัพย์ธนชาต จำกัด (มหาชน) ดังนั้น การจัดทำบทวิเคราะห์ของหลักทรัพย์ดังกล่าว จึงมีส่วนได้ส่วนเสียหรือมีความขัดแย้งทางผลประโยชน์ (conflicts of interest)

หมายเหตุ: \* บริษัทหลักทรัพย์ธนชาต จำกัด (มหาชน) (TNS) และ บริษัท ทนชนชาต จำกัด (มหาชน) TCAP มีกรรมการร่วมกันได้แก่ นายสมเจตน์ หมุติริเลิศ ซึ่งทำหน้าที่กรรมการผู้จัดการใหญ่ของ TCAP และ ทำหน้าที่ ประธานกรรมการบริษัท และประธานกรรมการบริหาร TNS อย่างไรก็ตาม บทวิเคราะห์นี้ได้ถูกจัดทำขึ้นบนสมมติฐานของฝ่ายวิจัยของ TNS"

หมายเหตุ: \* บริษัทหลักทรัพย์ธนชาต จำกัด (มหาชน) (TNS) และ บริษัท จัดการและพัฒนาทรัพยากรน้ำภาคตะวันออก จำกัด (มหาชน) EASTW มีกรรมการร่วมกันได้แก่ นางอศวีณี ไตลิ่งคะ ซึ่งทำหน้าที่ กรรมการตรวจสอบของ EASTW และ ทำหน้าที่ กรรมการบริษัท กรรมการบริหารของ TNS อย่างไรก็ตาม บทวิเคราะห์นี้ได้ถูกจัดทำขึ้นบนสมมติฐานของฝ่ายวิจัยของ TNS"

หมายเหตุ: \* "บริษัทหลักทรัพย์ธนชาต จำกัด (มหาชน) (TNS) เป็นผู้จัดการการจำหน่าย "หุ้นกู้บริษัท ทีพีไอ โพลีน จำกัด (มหาชน) ครั้งที่ 1/2566 ครบกำหนดไถ่ถอนปี พ.ศ. 2571" ดังนั้น การจัดทำบทวิเคราะห์ของหลักทรัพย์ดังกล่าว จึงอาจมีส่วนได้ส่วนเสียหรือมีความขัดแย้งทางผลประโยชน์ (conflicts of interest)"

หมายเหตุ: \* บริษัทหลักทรัพย์ ธนชาต จำกัด (มหาชน) (TNS) เป็นผู้จัดการการจำหน่าย "หุ้นกู้ของบริษัท เมืองไทย แคปปิตอล จำกัด (มหาชน) MTC ครั้งที่ 3/2566 ครบกำหนดไถ่ถอนปี พ.ศ. 2568" ดังนั้น การจัดทำบทวิเคราะห์ของหลักทรัพย์ดังกล่าว จึงอาจมีส่วนได้ส่วนเสียหรือมีความขัดแย้งทางผลประโยชน์ (conflicts of interest)"

## Thanachart Research Team

### หัวหน้าฝ่าย, Strategy

พิมพ์ผกา นิจการุณ, CFA  
Tel: 662-779-9199  
pimpaka.nic@thanachartsec.co.th

### สาธารณูปโภค, สื่อสาร

ณัฐภาพ ประสิทธิ์สุขสันต์  
Tel: 662-483-8296  
nuttapop.Pra@thanachartsec.co.th

### ยานยนต์, นิตมข, Property Fund, REITs, บันเทิง

รตา ลิมสุทธีวันภูมิ  
Tel: 662-483-8297  
rata.lim@thanachartsec.co.th

### Small Cap, การแพทย์, โรงแรม

ศิริพร อรุโณทัย  
Tel: 662-779-9113  
siriporn.aru@thanachartsec.co.th

### วิเคราะห์ทางเทคนิค

วิชนันท์ ธรรมบำรุง  
Tel: 662-779-9123  
witchanan.tam@thanachartsec.co.th

### กลยุทธ์การลงทุน

นริภรณ์ คลังเปรมจิตต์  
Tel: 662-779-9107  
nariporn.kla@thanachartsec.co.th

### กลยุทธ์การลงทุน

อดิศักดิ์ ผู้พิพัฒน์หิรัญกุล, CFA  
Tel: 662-779-9120  
adisak.phu@thanachartsec.co.th

### อิเล็กทรอนิกส์, อาหาร, เครื่องดื่ม, เติบโตเร็ว

พัชรดนย์ บุนนาค  
Tel: 662-483-8298  
pattadol.bun@thanachartsec.co.th

### ธนาคาร, ธุรกิจการเงิน

สรัชดา ศรทรง  
Tel: 662-779-9106  
sarachada.sor@thanachartsec.co.th

### พลังงาน, ปิโตรเคมี

ยุพาพรรณ พลพรประเสริฐ  
Tel: 662-779-9110  
yupapan.pol@thanachartsec.co.th

### กลยุทธ์การลงทุน

เถลิงศักดิ์ คูเจริญไพศาล  
Tel: 662-483-8304  
thaloengsak.kuc@thanachartsec.co.th

### วิเคราะห์เทคนิค

ภัทรวัลย์ หวังมิ่งมาศ  
Tel: 662-779-9105  
pattarawan.wan@thanachartsec.co.th

### อสังหาริมทรัพย์, พาณิชยกรรม

พรรณนารายณ์ ดิยะพิทยารัตน์  
Tel: 662-779-9109  
phananrai.von@thanachartsec.co.th

### ขนส่ง, รับเหมา

ศักดิ์สิทธิ์ พัฒนานารักษ์  
Tel: 662-779-9112  
saksid.pha@thanachartsec.co.th

### นักวิเคราะห์, แพลตฟอร์ม

ลาภินี ทิพยมณฑล  
Tel: 662-779-9115  
lapinee.dib@thanachartsec.co.th

### วิเคราะห์เชิงปริมาณ

สิทธิเชษฐ รุ่งรัมย์พัฒน์  
Tel: 662-483-8303  
sittichet.run@thanachartsec.co.th

## Data Support Team

### มณฑุดี เพชรแสงใสกุล

Tel: 662-779-9108  
monrudee.pet@thanachartsec.co.th

### สุนทร รักษาวัต

Tel: 662-779-9117  
sunet.rak@thanachartsec.co.th

### เกษมรัตน์ จิตกุล

Tel: 662-779-9118  
kasemrat.jit@thanachartsec.co.th

### สุขสวัสดิ์ ลิมาวงษ์ปราณี

Tel: 662-779-9116  
suksawat.lim@thanachartsec.co.th

### วราทิพย์ รุ่งประดับวงศ์

Tel: 662-779-9114  
varathip.run@thanachartsec.co.th

### สุจินตนา สถาพร

Tel: 662-779-9198  
sujintana.sth@thanachartsec.co.th

## Thanachart Securities Pcl.

Research Team

19 Floor, MBK Tower

444 Phayathai Road, Pathumwan Road, Bangkok 10330

Tel: 662 -779-9119

Email: thanachart.res@thanachartsec.co.th