

เริ่มมีลู่ในเขตด้าน ที่เสี่ยงเพิ่มลู่ได้ โดยมีเส้น Stoploss

ดัชนี SET เริ่มมีลู่ในเขตด้าน 1,547-1,547 และ 1,560 ทะลุได้ อาจลู่ขึ้นต่อไปทดสอบ 1,615 เพราะฉะนั้น เสี่ยงเพิ่มลู่ได้ โดยมีเส้น Stoploss ถ้า SET หลุด 1,515 และ SET50 หลุด 934 ลงมา ความเสี่ยง คือ อาจมีสัญญาณแบ่งทำกำไรด้วย ถ้าไม่ผ่านด่านแถว ๆ 1,576 และ/หรือ 1,588 ที่ดี คือ ทั้ง SET50, ธนาคาร และพลังงานดูมีลู่ด้วยตามที่มี Update ด้านล่าง รวมถึงหมวด Ict ดูรูป และรายละเอียดด้านใน หุ่นแนะนำวันนี้ NEX, TOP, KAMART & GULF



ภัทรวลลี หวังมิ่งมาต
Senior Technical Analyst

วิชพันธ์ ธรรมบำรุง
Technical Analyst

ดัชนี SET เริ่มมีลู่ในเขตด้าน และถ้าทะลุ 1,545-1,547 และ 1,560 ในรูป A ได้ อาจลู่ต่อขึ้นไปในเขต 1,615 โดยดูด้านของ SET50 ที่ 960 ในรูป B ทะลุได้ ด้านต่อไปมีที่ 969 และ/หรือ 977 ประกอบด้วย ที่ดี คือ หุ่นหลักทั้งธนาคารที่มีลู่รับาวด์ขึ้นต่อ โดยมีด้านที่ 407 และ 411 ที่ต้องฝ่าขึ้นไปตามในรูป C และพลังงานที่เริ่มทะลุขึ้นมา ด้านต่อไปมีที่ 22,516 ทะลุได้ มีลู่ขึ้นต่อไปทดสอบ 23,280 ในรูป D เพราะฉะนั้น ในด้านกลยุทธ์ทางเทคนิค เสี่ยงเพิ่มลู่ เพื่อฝ่าด้านขึ้นไป เล็งแบ่งทำกำไรในเขต 1,600-1,615 โดยมี Stoploss ถ้า SET หลุด 1,515 และ SET50 หลุด 934 ลงมาด้วย ความเสี่ยง คือ อาจมีสัญญาณแบ่งทำกำไรด้วย ถ้า SET ไม่สามารถฝ่าด้านแถว ๆ 1,576 และ/หรือ 1,588 สำหรับการแกว่งวันนี้ SET มีด้านที่ 1,545-1,547 ทะลุได้ ด้านต่อไปมีที่ 1,560 และ/หรือ 1,569 แนวรับอาจมีที่ 1,539 และ/หรือ 1,534

สำหรับดัชนีธนาคารลู่รับาวด์ขึ้นต่อ โดยมีด้านที่ 407 ทะลุได้ ด้านต่อไปมีที่ 411 และ 416 ในรูป C ที่ต้องฝ่าขึ้นไป แนวรับมีที่ 397 และ/หรือ 394 ในการลู่ดู Update หุ่นเหล่านี้ประกอบ KBANK ตั้งขึ้นมาดีจากเขตแนวรับแถว ๆ 121 โดยมีด้านที่ 126 ทะลุได้ อาจต่อไปทดสอบ 129.50 และ/หรือ 132 BBL ลู่ขึ้นต่อ ด้านต่อไปมีที่ 173 และ/หรือ 177-178 แนวรับอาจมีที่ 167 และ/หรือ 164.5 SCB ลู่รับาวด์ขึ้นต่อ โดยมีด้านที่ 112 ทะลุได้ ด้านต่อไปมีที่ 114-115 แนวรับอาจมีที่ 108.5 และ/หรือ 107 สำหรับ KTB ลู่ซิกแซกขึ้นต่อ ด้านต่อไปมีที่ 20.7 และ/หรือ 21.1 แนวรับอาจมีที่ 19.7 และ/หรือ 19.4 และ TTB ลู่ซิกแซกขึ้นต่อ ด้านต่อไปมีที่ 1.74 และ/หรือ 1.80 แนวรับอาจมีที่ 1.67 และ/หรือ 1.63

และพลังงานเริ่มทะลุขึ้นมา มีด้านที่ 22,516 ทะลุได้ ด้านต่อไปมีที่ 23,280 ในรูป D ระวังแกว่งถ้าหลุด 21,600 ลงมา โดยส่วนหนึ่งอาจดู PTT ที่ยังลู่ขยับขึ้นต่อ ด้านต่อไปมีที่ 36.5 และ/หรือ 37.25 แนวรับมีที่ 33.25 ส่วน PTTEP ลู่ขยับขึ้นต่อในเขตด้าน 163 ทะลุได้ ด้านต่อไปมีที่ 166 และ/หรือ 168-169 แนวรับอาจมีที่ 157 และ/หรือ 155-154

แนวด้าน 1,547, 1,560 และ 1,569 แนวรับ 1,539 และ 1,534



BUY:

NEX รับเพิ่มเมื่อทะลุ 10.8 เล็งแบ่งทำกำไรที่ 11.9 และ 12.2 (Stoploss ถ้าหลุด 9.4 ลงมา)

TOP รับเพิ่ม เล็งแบ่งทำกำไรที่ 52.5 และ 55 (Stoploss ส่วนเพิ่มถ้าหลุด47)

KAMART รับเพิ่ม เล็งแบ่งทำกำไรที่ 15.5 และ 16 (Stoploss ส่วนเพิ่มถ้าหลุด 13)

GULF รับเพิ่ม เล็งแบ่งทำกำไรที่ 52 และ 53.5 (Stoploss ส่วนเพิ่มถ้าหลุด 47.75 ลงมา)

และ **KTB & CPF** ตามรายละเอียดด้านใน

Add Stoploss line :

n/a

SELL:

n/a

SECTOR to watch:

Ict :

ADVANC, GABLE, INTUCH, JAS, JMART, THCOM, TKC & TRUE

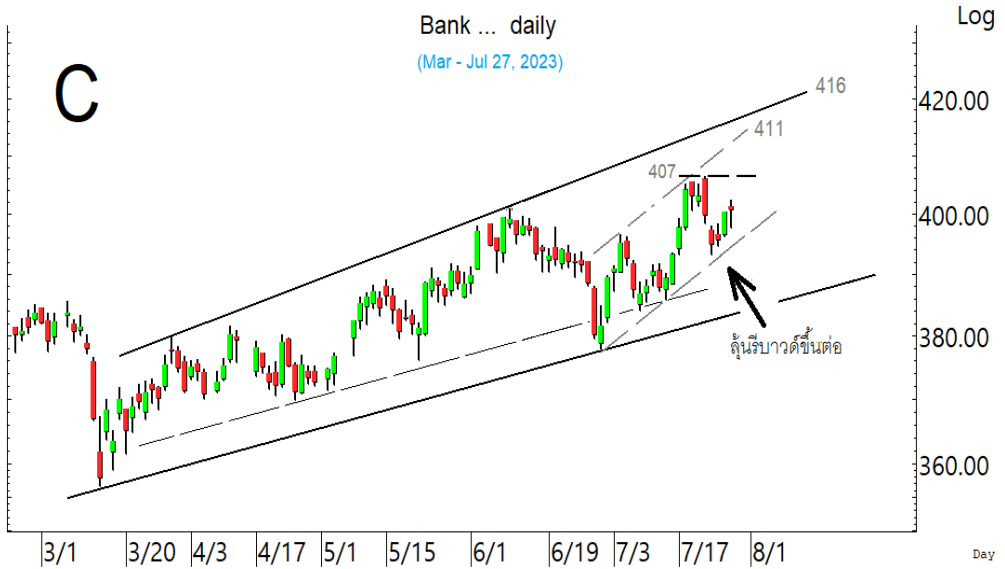
Day Trade:

BANPU, EA, GPSC, GULF, GUNKUL, AAV, BA, PSL, BYD, SAWAD, CK, STEC, ERW, HANA, KAMART, MALEE, PLUS, TIPCO, NEX & WHA

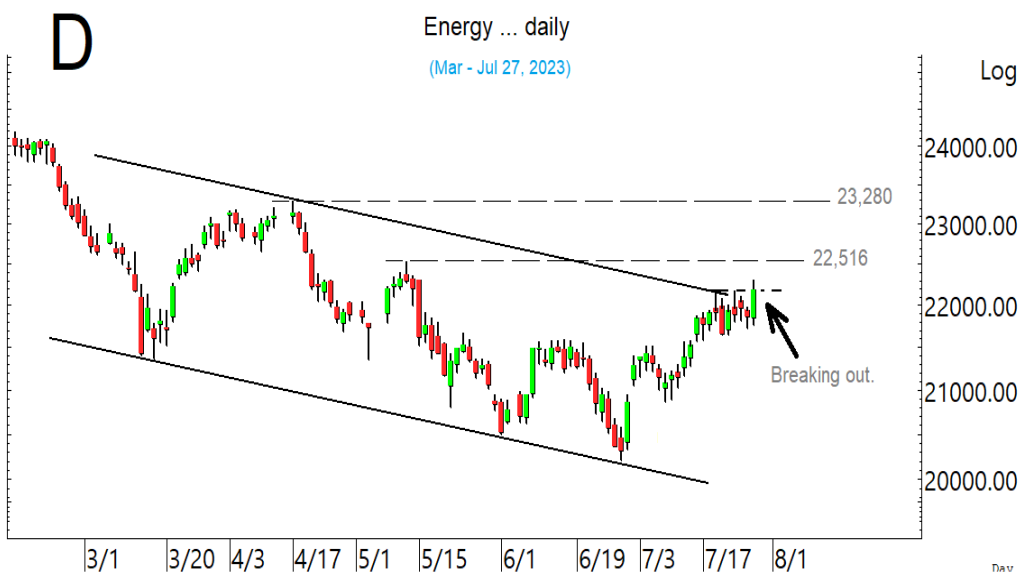
ดัชนี SET เริ่มดูมีลู่ในเขตด้าน ที่ต้องฝ่าต่อขึ้นไป



SET50 ยังดูดี และเริ่มมีหุ้นในเขต
ด้านที่ต้องฝ่าต่อไป



ดัชนีธนาคาร มีหุ้นริบาวด์ขึ้นต่อ

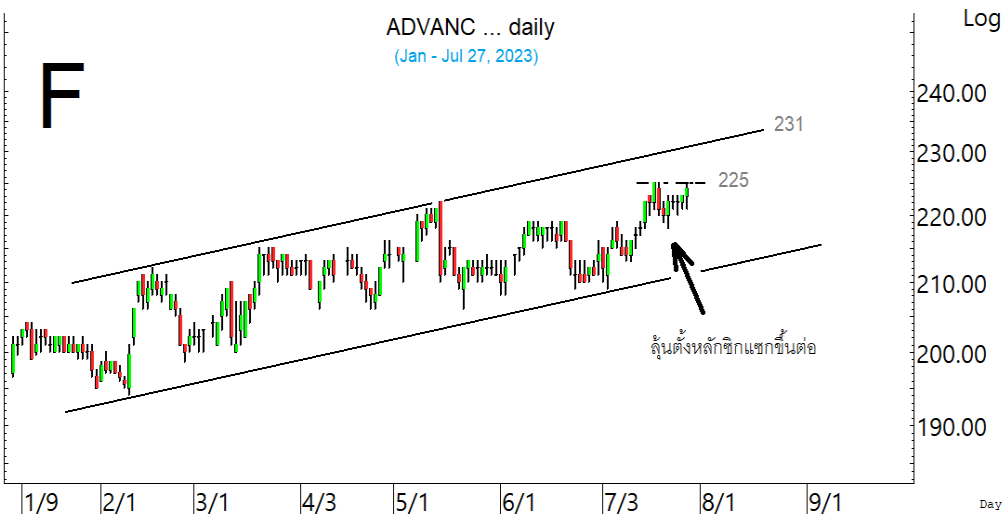


พลังงานเริ่มทะลุ หุ้นริบาวด์ขึ้นต่อ

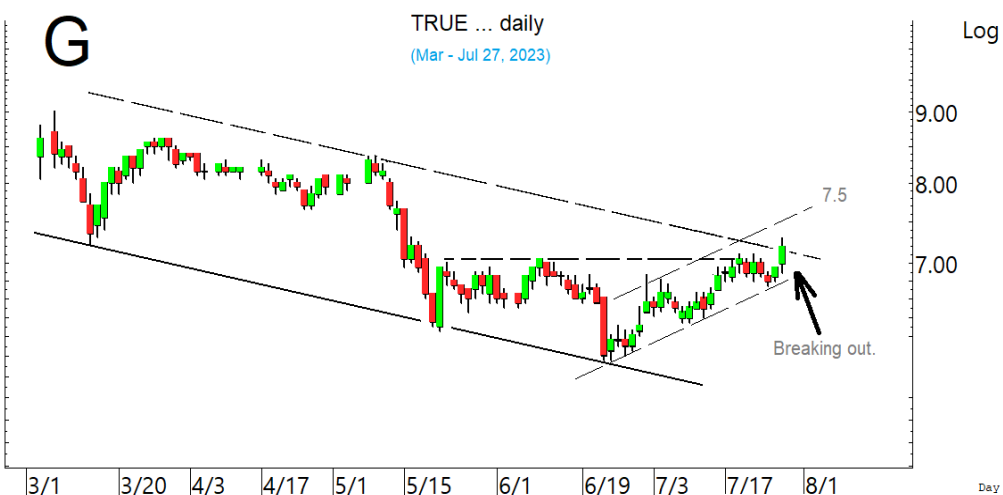
SECTOR to watch : หมวด Ict ตั้งหลักทะลุขึ้นมา มีด้านต่อไปที่ 161-162 ในรูป E ที่ต้องฝ่าขึ้นไปเพื่อรื้อवादขึ้นต่อ โดยดู Update หุ่นเหล่านี้ประกอบ **ADVANC** ลุ้นขึ้นต่อ ทะลุ 225 ได้ ด้านต่อไปมีที่ 231 ในรูป F แนวรับอาจมีที่ 220-218 **GABLE** กำลังตั้งหลัก มีด้านที่ 5.05 และ 5.25 ทะลุได้ อาจต่อไปทดสอบ 5.6 ระวังแกว่งถ้าหลุด 4.80 ลงมา **INTUCH** แกว่งในเขตด้าน 77.5-78 และ 78.75 ที่ต้องฝ่าขึ้นไป ระวังแกว่งถ้าหลุด 74.75 **JAS** ทะลุขึ้นมา ด้านต่อไปมีที่ 1.52 และ 1.64 แนวรับมีที่ 1.42 และ/หรือ 1.37 **JMART** เด้งกลับขึ้นมา มีด้านที่ 17.5 ทะลุได้ ด้านต่อไปมีที่ 18 และ/หรือ 18.3 แนวรับอาจมีที่ 15.4 ระวังแกว่งถ้าหลุด 15.2 **THCOM** ลุ้นขยับขึ้นต่อ มีด้านที่ 13.4 และ 13.7-13.8 แนวรับอาจมีที่ 12.2 **TKC** รื้อवादขึ้นมาในเขตด้าน 26.5 และ/หรือ 27.25 แนวรับอาจมีที่ 24.6 และ **TRUE** เริ่มทะลุขึ้นมา ลุ้นรื้อवादขึ้นต่อ ตามในรูป G ด้านต่อไปมีที่ 7.5 และ/หรือ 7.8 แนวรับมีที่ 6.85



หมวด Ict ตั้งหลักทะลุขึ้นมา ด้านต่อไปมีที่ 161-162 ที่ต้องฝ่าขึ้นไปเพื่อรื้อवादขึ้นต่อ

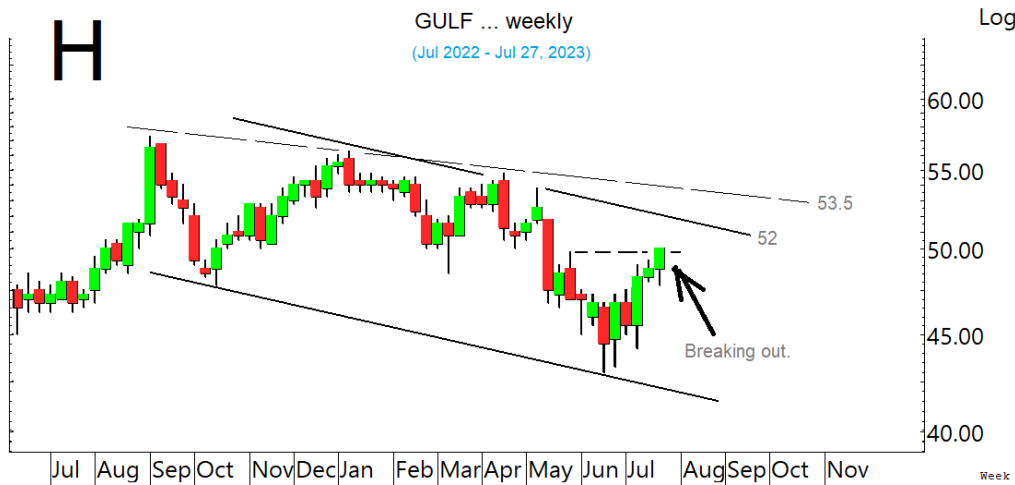


ADVANC ลุ้นตั้งหลักซิกแซกขึ้นต่อ

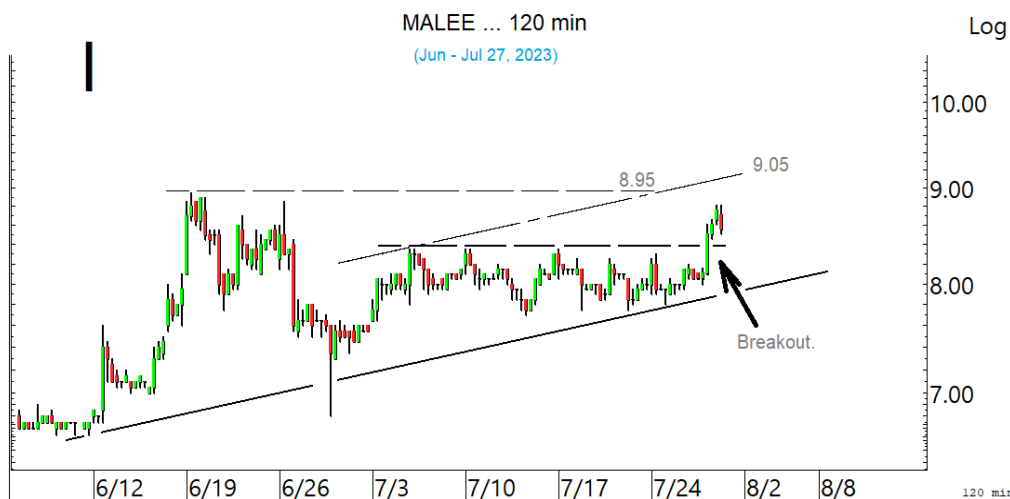


TRUE เริ่มทะลุขึ้นมา ลุ้นรื้อवादขึ้นต่อ

ในหุ้นเป็นตัวๆ อื่น ๆ ที่ดูมีลุ้น หรือที่ต้องระวัง ก็ดูกรอบแนวรับแนวต้านเหล่านี้ประกอบ และ/หรืออาจใช้เป็นกรอบในการ Trading ได้ : **BANPU** ขยับต่อขึ้นมา มีต้านต่อไปที่ 9.8-9.85 และ/หรือ 9.95-10 แนวรับอาจมีที่ 9.35 **EA** ทะลุต่อขึ้นมา ด้านต่อไปมีที่ 60.75-61 แนวรับอาจมีที่ 57.75 **GPSC** ขยับทะลุต่อขึ้นมาที่ต้าน 57.75 ทะลุได้ ด้านต่อไปมีที่ 59.75 และ/หรือ 60.75-61.5 แนวรับมีที่ 55.5 และ/หรือ 53.75 **GULF** ทะลุขึ้นมา มีต้านต่อไปที่ 50.75, 52 และ/หรือ 53.5 ในรูป H ที่ต้องฝ่าต่อขึ้นไป แนวรับอาจมีที่ 48.5 ระวังแกว่งถ้าหลุด 47.75 **GUNKUL** ทะลุต่อขึ้นมา ด้านต่อไปมีที่ 3.48-3.5 และ/หรือ 3.58 แนวรับอาจมีที่ 3.28 **AAV** เติงขึ้นมา มีต้านที่ 2.7 และ 2.74-2.76 แนวรับมีที่ 2.58 **BA** เติงขึ้นมา และเริ่มทะลุนิดๆ ด้านต่อไปมีที่ 15.3-15.4 แนวรับอาจมีที่ 14.3 **PSL** ตั้งหลักขึ้นมา มีต้านที่ 9.5 และ 9.65 ที่ต้องฝ่าขึ้นไป แนวรับอาจมีที่ 9.05 ระวังแกว่งถ้าหลุด 8.90 **BYD** เติงแรงขึ้นมา มีต้านที่ 7.05 และ/หรือ 7.15-7.2 ระวังแกว่งถ้าหลุด 6.40 ลงมา **SAWAD** เติงขึ้นมา มีต้านที่ 48.75, 49.5 และ 50.5 ที่ต้องฝ่าขึ้นไป แนวรับอาจมีที่ 45.5 **CK** ทะลุต่อขึ้นมา ด้านต่อไปมีที่ 22.5 และ 22.7 แนวรับอาจมีที่ 21.2 ระวังแกว่งถ้าหลุด 20.9 ลงมา **STEC** ขยับทะลุขึ้นมา ด้านต่อไปมีที่ 11.5 และ/หรือ 12.5 แนวรับมีที่ 10.2 ระวังแกว่งถ้าหลุด 10 **ERW** ทะลุขึ้นมา ด้านต่อไปมีที่ 4.80-4.82 และ 4.86 แนวรับอาจมีที่ 4.56 และ/หรือ 4.50 **HANA** ทะลุต่อขึ้นมา มีต้านต่อไปที่ 51.75 และ/หรือ 55 **KAMART** ตั้งหลักขึ้นมา มีต้านที่ 14.7 และ 14.9 ทะลุได้ ด้านต่อไปมีที่ 16 แนวรับอาจมีที่ 13.7 **MALEE** ทะลุแรงขึ้นมา มีต้านที่ 8.85, 8.95 และ 9.05 ในรูป I ที่ต้องฝ่าต่อขึ้นไป แนวรับอาจมีที่ 8.45 และ/หรือ 8.05 **PLUS** ขยับทะลุต่อขึ้นมา ด้านต่อไปมีที่ 8.4-8.5 ระวังแกว่งถ้าหลุด 7.65 ลงมา **TIPCO** เริ่มขยับขึ้นมา ทะลุต้าน 11.8 ได้ ด้านต่อไปมีที่ 12.6-12.7 ระวังแกว่งถ้าหลุด 11.10 **NEX** เติงแรงขึ้นมาที่ต้าน 10.8 ทะลุได้ ด้านต่อไปมีที่ 11.2 และ/หรือ 12.2 **WHA** ขยับต่อขึ้นมา ทะลุ 5.05 ได้ ด้านต่อไปมีที่ 5.25 และ/หรือ 5.35 หรือสูงกว่านั้น แนวรับอาจมีที่ 4.90 และ/หรือ 4.86 และหุ้นอื่นๆ ใน Alert ระหว่างวัน (สามารถดูได้ใน www.thanachartsec.com)



GULF เริ่มทะลุขึ้นมา ลุ้นขึ้นต่อ



MALEE เติงแรงทะลุขึ้นมา ลุ้นขึ้นต่อ

หุ้นแนะนำ เข้าเพิ่ม NEX, TOP, KAMART, GULF, KTB & CPF

Note: เราจะตาม Update หุ้นที่เราแนะนำให้งบปิด Position โดยในกรณีที่ผู้ผิด อาจต้องขอให้ Stop loss

Stocks	Date	Comment	Target	Stoploss
NEX	Jul 31	รับเพิ่มเมื่อทะลุ 10.8 เล็งแบ่งทำกำไรที่ 11.9 และ 12.2	Will update	ถ้าหลุด 9.4
TOP	Jul 31	รับเพิ่ม เล็งแบ่งทำกำไรที่ 52.5 และ 55	Will update	ถ้าหลุด 47 และ 44
KAMART	Jul 31	รับเพิ่ม เล็งแบ่งทำกำไรที่ 15.5 และ 16	19.5 หรือสูงกว่านั้น	ถ้าหลุด 13 ส่วนเพิ่ม
GULF	Jul 31	รับเพิ่ม เล็งแบ่งทำกำไรที่ 52 และ 53.5	Will update	ถ้าหลุด 47.75 ส่วนเพิ่ม
KTB	Jul 31	รับเพิ่มที่ 20.2 เล็งแบ่งทำกำไรที่ 21.4 และ 22	22 หรือสูงกว่านั้น	ถ้าปิดหลุด 19.6
CPF	Jul 31	เข้าเพิ่มเมื่อทะลุ 20.1 เล็งแบ่งทำกำไรที่ 21.4 และ 21.7	Will update	ถ้าหลุด 19
Stocks	Date	Comment	Target	Stoploss
SUN	Jul 27	ถือ เล็งแบ่งทำกำไรที่ 7.6 และ 8.3	Will update	ถ้าหลุด 6.10
SIRI	Jul 27	ถือ เล็งแบ่งทำกำไรที่ 2.10 และ 2.20	Will update	ถ้าหลุด 1.92
AMATA	Jul 20	ถือส่วนหนึ่ง และรอรับเพิ่มตอนแกว่ง เล็งแบ่งทำกำไรที่ 24.7	Will update	Will update
NEX	Jul 19	ถือส่วนหนึ่ง รับเพิ่มเมื่อทะลุ 10.8 เล็งแบ่งทำกำไรที่ 11.9 และ 12.2	Will update	ถ้าหลุด 9.4
SPALI	Jul 18	ถือ เล็งแบ่งทำกำไรที่ 22.5 และ 23	Will update	Will update
CRC	Jul 18	ถือส่วนหนึ่ง และรอสัญญาณก่อนรับเพิ่ม เล็งแบ่งทำกำไรที่ 43	Will update	ถ้าหลุด 37.75
TOP	Jul 14	ถือ รับเพิ่ม เล็งแบ่งทำกำไรที่ 52.5 และ 55	Will update	ถ้าหลุด 47 และ 44
MOSHI	Jul 12	ถือ หลังรับเพิ่ม และ Stoploss ไปแล้ว	Will update	ถ้าหลุด 48.75
CPF	Jul 11	ถือ เข้าเพิ่มเมื่อทะลุ 20.1 เล็งแบ่งทำกำไรที่ 21.4 และ 21.7	Will update	ถ้าหลุด 19
CHG	Jul 10	ถือ เล็งแบ่งทำกำไรที่ 3.16 และ 3.28	Will update	ถ้าหลุด 2.8
BPP	Jul 4	ถือ เล็งแบ่งทำกำไรที่ 15.5 และ 16.2	Will update	ถ้าหลุด 14
SUSCO	Jun 28	ถือ หลังรับเพิ่ม และแบ่งทำกำไรไปแล้ว	Will update	ถ้าหลุด 3.26&3.14
CPN	Jun 27	ถือส่วนหนึ่ง หลังแบ่งทำกำไรไปแล้ว	Will update	ถ้าหลุด 63
SCB	Jun 20	ถือ หลังรับเพิ่ม เล็งแบ่งทำกำไรที่ 112 และ 114	114-115 หรือสูงกว่านั้น	ถ้าปิดหลุด 105
CBG	Jun 15	ถือ หลังรับเพิ่ม เล็งแบ่งทำกำไรที่ 74 และ 79	Will update	ถ้าปิดหลุด 68.75ส่วนเพิ่ม
PTTEP	Jun 12	ถือ หลังรับเพิ่ม และแบ่งทำกำไรไปแล้ว เล็งแบ่งทำกำไรอีกที่ 163	163 หรือสูงกว่านั้น	ถ้าหลุด 154 ส่วนเพิ่ม
TTB	Jun 6	ถือ หลังรับเพิ่ม เล็งแบ่งทำกำไรที่ 1.80	1.96 หรือสูงกว่านั้น	อาจมีแกว่งถ้าปิดหลุด 1.67
HANA	May 31	ถือ หลังรับเพิ่ม เล็งแบ่งทำกำไรที่ 51.75 และ 54.75	Will update	ถ้าหลุด 44 & 42
PRM	May 12	ถือ หลังรับเพิ่ม เล็งแบ่งทำกำไรที่ 6.85 และ 7.3	Will update	ถ้าหลุด 5.7
TISCO	May 8	ถือ หลังแบ่งทำกำไร เล็งแบ่งทำกำไรอีกที่ 102.5	Will update	ถ้าหลุด 95
AH	Apr 27	ถือ หลังรับเพิ่ม และ Stoploss ไปแล้ว	40, 49.75 หรือสูงกว่านั้น	Will update
KTB	Apr 24	ถือ รับเพิ่มที่ 20.2 เล็งแบ่งทำกำไรที่ 21.4 และ 22	22 หรือสูงกว่านั้น	ถ้าปิดหลุด 19.6
CPALL	Apr 11	ถือ หลังรับเพิ่ม เล็งแบ่งทำกำไรที่ 63.75 และ 64.75	Will update	ถ้าหลุด 60.75
KAMART	Mar 23	ถือ รับเพิ่ม เล็งแบ่งทำกำไรที่ 15.5 และ 16	19.5 หรือสูงกว่านั้น	ถ้าหลุด 13 ส่วนเพิ่ม
GULF	Mar 21	ถือ รับเพิ่ม เล็งแบ่งทำกำไรที่ 52 และ 53.5	Will update	ถ้าหลุด 47.75 ส่วนเพิ่ม
ICHI	Feb 15	ถือ หลังรับเพิ่ม และแบ่งทำกำไรไปแล้ว	16.4, 22 หรือ 25	ถ้าหลุด 12.5
ADVANC	Jan 13	ถือ หลังรับเพิ่ม และแบ่งทำกำไรไปแล้ว เล็งแบ่งทำกำไรอีกที่ 229	233 และ/หรือ 242-244	ถ้าหลุด 218 ส่วนเพิ่ม
BH	Jan 5	ถือ หลังรับเพิ่ม เล็งแบ่งทำกำไรที่ 243 และ 250	260 หรือสูงกว่านั้น	Will update
SAPPE	Dec 9	ถือ หลังรับเพิ่ม และแบ่งทำกำไรไปแล้ว	107 หรือ 117-120	ถ้าหลุด 79 (ส่วนเพิ่ม)
MINT	Nov 7	ถือ หลังรับเพิ่ม เล็งแบ่งทำกำไรที่ 35.75 และ 36.25	Will update	ถ้าหลุด 30 (1/2)
WHA	Oct 3	ถือ หลังรับเพิ่ม และแบ่งทำกำไรไปแล้ว	5.05 หรือสูงกว่านั้น	Will update
SISB	Jul 20	ถือ หลังรับเพิ่ม และแบ่งทำกำไรไปแล้ว เล็งแบ่งทำกำไรอีกที่ 41.50	52?	ถ้าหลุด 35 ส่วนเพิ่ม

หุ้นแนะนำ เข้าเพิ่ม NEX, TOP, KAMART, GULF, KTB & CPF ต่อ

Note: เราจะตาม Update หุ้นที่เราแนะนำให้จนปิด Position โดยในกรณีที่ตุ้มผัด อาจต้องขอให้ Stop loss

Stocks	Date	Comment	Target	Stoploss
BBL	Jun 13	ถือ หลังรับเพิ่มส่วนหนึ่ง เล็งแบ่งทำกำไรที่ 173 & 177	177 หรือ 186	ระวังแกว่งถ้าปิดหลุด 166
ERW	Apr 19	ถือ หลังรับเพิ่ม และแบ่งทำกำไรไปแล้ว เล็งแบ่งทำกำไรอีกที่ 4.82	Will update	ถ้าหลุด 4.4 ส่วนเพิ่ม
AOT	Oct 15	ถือ หลังรับเพิ่ม เล็งแบ่งทำกำไรที่ 74.25	79-80 หรือ 84	ถ้าหลุด 69 ส่วนเพิ่ม

Disclaimers

รายงานฉบับนี้จัดทำโดยบริษัทหลักทรัพย์ธนชาติ จำกัด (มหาชน) โดยจัดทำขึ้นบนพื้นฐานของแหล่งข้อมูลที่ดีที่สุดที่ได้รับมาและพิจารณาแล้วว่าน่าเชื่อถือ ทั้งนี้มีวัตถุประสงค์เพื่อให้บริการเผยแพร่ข้อมูลแก่นักลงทุนและใช้เป็นข้อมูลประกอบการตัดสินใจซื้อขายหลักทรัพย์ แต่ไม่ได้มีเจตนาชี้แนะหรือเชิญชวนให้ซื้อหรือขายหรือประกันราคาหลักทรัพย์แต่อย่างใด ทั้งนี้รายงานและความเห็นในเอกสารฉบับนี้อาจมีการเปลี่ยนแปลงแก้ไขได้ หากข้อมูลที่ได้รับมาเปลี่ยนแปลงไป การนำข้อมูลที่ปรากฏอยู่ในเอกสารฉบับนี้ ไม่ว่าทั้งหมดหรือบางส่วนไปทำซ้ำ ดัดแปลง แก้ไข หรือนำออกเผยแพร่แก่สาธารณชน จะต้องได้รับความยินยอมจากบริษัทก่อน

This report is prepared and issued by Thanachart Securities Public Company Limited (TNS) as a resource only for clients of TNS, Thanachart Capital Public Company Limited (TCAP) and its group companies. Copyright © Thanachart Securities Public Company Limited. All rights reserved. The report may not be reproduced in whole or in part or delivered to other persons without our written consent. Investors should use this report as one of many tools in making their investment decisions since Thanachart Securities may seek to do other business with the companies mentioned in the report. Thus, investors need to be aware that there could be potential conflicts of interest that could affect the report's neutrality.

Recommendation Structure:

Recommendations are based on absolute upside or downside, which is the difference between the target price and the current market price. If the upside is 10% or more, the recommendation is BUY. If the downside is 10% or more, the recommendation is SELL. For stocks where the upside or downside is less than 10%, the recommendation is HOLD. Unless otherwise specified, these recommendations are set with a 12-month horizon. Thus, it is possible that future price volatility may cause a temporary mismatch between upside/downside for a stock based on the market price and the formal recommendation.

For sectors, an "Overweight" sector weighting is used when we have BUYs on majority of the stocks under our coverage by market cap. "Underweight" is used when we have SELLs on majority of the stocks we cover by market cap. "Neutral" is used when there are relatively equal weightings of BUYs and SELLs.

Disclosures:

บริษัทหลักทรัพย์ ธนชาติ จำกัด (มหาชน) ทำหน้าที่เป็นผู้ดูแลสภาพคล่อง (Market Maker) และผู้ออกใบสำคัญแสดงสิทธิอนุพันธ์ (Derivative Warrants) โดยปัจจุบันบริษัทเป็นผู้ออกและเสนอขาย Derivative Warrants จำนวน 18 หลักทรัพย์ ได้แก่ CPALL16C2310A, DELTA16C2309A, EA16C2311A, EA16C2309A, GULF16C2311A, GULF16C2309A, HANA16C2309A, HANA16C2308A, JMT16C2311A, JMART16C2310A, JMART16C2308A, KBANK16C2310A, KCE16C2309A, PTTEP16C2311A, SAWAD16C2309A, SET5016C2309B, SET5016C2309A, SET5016P2309A (underlying securities are (CPALL, DELTA, EA, GULF, HANA, JMART, JMT, KBANK, KCE, PTTEP, SAWAD, SET50). และบริษัทจัดทำบทวิเคราะห์ของหลักทรัพย์อ้างอิงดังกล่าว จึงมีส่วนได้ส่วนเสียหรือมีความขัดแย้งทางผลประโยชน์ (conflicts of interest) นอกจากนี้ นักลงทุนควรศึกษารายละเอียดในหนังสือชี้ชวนของใบสำคัญแสดงสิทธิอนุพันธ์ดังกล่าวก่อนตัดสินใจลงทุน

หมายเหตุ: บริษัท ทนชนชาติ จำกัด (TCAP) เป็นผู้ถือหุ้นรายใหญ่ของ บริษัท Thanachart SPV1 Co. Ltd โดยถือหุ้นในสัดส่วนร้อยละ 100 และ TCAP เป็นผู้ถือหุ้นรายใหญ่ของ บริษัทหลักทรัพย์ ธนชาติ จำกัด (มหาชน) โดยถือหุ้นในสัดส่วนร้อยละ 89.96 โดย ทนชนชาติ จำกัด (TCAP) และ บริษัท Thanachart SPV1 Co. Ltd มีส่วนการถือหุ้น บริษัท ราชธานีลีซซิ่ง จำกัด (มหาชน) (THANI) ทั้งทางตรงและทางอ้อม ร้อยละ 60 และเป็นผู้ถือหุ้นใหญ่ของ THANI

บริษัททนชนชาติ จำกัด (TCAP), ธนาคารทหารไทยธนชาติ จำกัด (มหาชน) (TTB) เป็นบริษัทที่มีความเกี่ยวข้องกับบริษัทหลักทรัพย์ธนชาติ จำกัด (มหาชน) (TNS) โดย TCAP เป็นผู้ถือหุ้น ร้อยละ 89.96 ใน TNS และ ถือหุ้นใน TTB ร้อยละ 24.33 ดังนั้น การจัดทำบทวิเคราะห์ของหลักทรัพย์ดังกล่าว จึงมีส่วนได้ส่วนเสียหรือมีความขัดแย้งทางผลประโยชน์ (conflicts of interest)

บริษัททนชนชาติ จำกัด (TCAP) บริษัท ราชธานีลีซซิ่ง จำกัด (มหาชน) (THANI) บริษัท เอ็ม บี เค (มหาชน) (MBK) และบริษัท ปทุมโรซมิล แอนด์ แกรนารี จำกัด (มหาชน) (PRG) เป็นบริษัทที่มีความเกี่ยวข้องกับบริษัทหลักทรัพย์ธนชาติ จำกัด (มหาชน) ดังนั้น การจัดทำบทวิเคราะห์ของหลักทรัพย์ดังกล่าว จึงมีส่วนได้ส่วนเสียหรือมีความขัดแย้งทางผลประโยชน์ (conflicts of interest)

หมายเหตุ: * บริษัทหลักทรัพย์ธนชาติ จำกัด (มหาชน) (TNS) และ บริษัท ทนชนชาติ จำกัด (มหาชน) TCAP มีกรรมการร่วมกันได้แก่ นายสมเจตน์ ภูมิศิริเลิศ ซึ่งทำหน้าที่กรรมการผู้จัดการใหญ่ของ TCAP และ ทำหน้าที่ ประธานกรรมการบริษัท และประธานกรรมการบริหาร TNS อย่างไรก็ตาม บทวิเคราะห์นี้ได้ถูกจัดทำขึ้นบนสมมติฐานของฝ่ายวิจัยของ TNS"

หมายเหตุ: * บริษัทหลักทรัพย์ธนชาติ จำกัด (มหาชน) (TNS) และ บริษัท จัดการและพัฒนาทรัพยากรน้ำภาคตะวันออก จำกัด (มหาชน) EASTW มีกรรมการร่วมกันได้แก่ นางอศวีณี ไตลังคะ ซึ่งทำหน้าที่ กรรมการตรวจสอบของ EASTW และ ทำหน้าที่ กรรมการบริษัท กรรมการบริหารของ TNS อย่างไรก็ตาม บทวิเคราะห์นี้ได้ถูกจัดทำขึ้นบนสมมติฐานของฝ่ายวิจัยของ TNS"

หมายเหตุ: *** "บริษัทหลักทรัพย์ ธนชาติ จำกัด (มหาชน) (TNS) เป็นผู้จัดการการจำหน่าย "หุ้นกู้ของบริษัท ทู คอร์ปอเรชั่น จำกัด (มหาชน) ครั้งที่ 1/2566 ชุดที่ 1-4 ครบกำหนดได้ก่อนปี พ.ศ. 2568 2569 2571 และ 2576" ดังนั้น การจัดทำบทวิเคราะห์ของหลักทรัพย์ดังกล่าว จึงอาจมีส่วนได้ส่วนเสียหรือมีความขัดแย้งทางผลประโยชน์ (conflicts of interest)"

Thanachart Research Team

หัวหน้าฝ่าย, Strategy

พิมพ์ผกา นิจารุณ, CFA
Tel: 662-779-9199
pimpaka.nic@thanachartsec.co.th

สาธารณูปโภค, สื่อสาร

ณัฐภาพ ประสิทธิ์สุขสันต์
Tel: 662-483-8296
nuttapop.Pra@thanachartsec.co.th

ยานยนต์, หិคมฯ, Property Fund, REITs, บันเทิง

รตา ลิมสุทธีวันภูมิ
Tel: 662-483-8297
rata.lim@thanachartsec.co.th

Small Cap, การแพทย์, โรงแรม

ศิริพร อรุโณทัย
Tel: 662-779-9113
siriporn.aru@thanachartsec.co.th

วิเคราะห์ทางเทคนิค

วิชนันท์ ธรรมบำรุง
Tel: 662-779-9123
witchanan.tam@thanachartsec.co.th

กลยุทธ์การลงทุน

นริภรณ์ คลังเปรมจิตต์
Tel: 662-779-9107
nariporn.kla@thanachartsec.co.th

กลยุทธ์การลงทุน

อดิศักดิ์ ผู้พิพัฒน์หิรัญกุล, CFA
Tel: 662-779-9120
adisak.phu@thanachartsec.co.th

อิเล็กทรอนิกส์, อาหาร, เครื่องดื่ม, เติบเรอ

พัชรดนย์ บุนนาค
Tel: 662-483-8298
pattadol.bun@thanachartsec.co.th

ธนาคาร, ธุรกิจการเงิน

สรัชดา ศรทรง
Tel: 662-779-9106
sarachada.sor@thanachartsec.co.th

พลังงาน, ปิโตรเคมี

ยุพาพรรณ พลพรประเสริฐ
Tel: 662-779-9110
yupapan.pol@thanachartsec.co.th

กลยุทธ์การลงทุน

เถลิงศักดิ์ คูเจริญไพศาล
Tel: 662-483-8304
thaloengsak.kuc@thanachartsec.co.th

วิเคราะห์เทคนิค

ภัทรวัลย์ หวังมิ่งมาศ
Tel: 662-779-9105
pattarawan.wan@thanachartsec.co.th

อสังหาริมทรัพย์, พาณิชย

พรรณารายณ์ ดิยะพิทยารัตน์
Tel: 662-779-9109
phanarai.von@thanachartsec.co.th

ขนส่ง, รับเหมา

ศักดิ์สิทธิ์ พัฒนานารักษ์
Tel: 662-779-9112
saksid.pha@thanachartsec.co.th

นักวิเคราะห์, แพล

ลาภินี ทิพยมณฑล
Tel: 662-779-9115
lapinee.dib@thanachartsec.co.th

วิเคราะห์เชิงปริมาณ

สิทธิเชษฐ รุ่งรัมย์พัฒน์
Tel: 662-483-8303
sittichet.run@thanachartsec.co.th

Data Support Team

มฤดี เพชรแสงใสกุล

Tel: 662-779-9108
monrudee.pet@thanachartsec.co.th

สุนทร รักษาวัต

Tel: 662-779-9117
sunet.rak@thanachartsec.co.th

เกษมรัตน์ จิตกุลศล

Tel: 662-779-9118
kasemrat.jit@thanachartsec.co.th

สุขสวัสดิ์ ลิมาวงษ์ปราณี

Tel: 662-779-9116
suksawat.lim@thanachartsec.co.th

วราทิพย์ รุ่งประดับวงศ์

Tel: 662-779-9114
varathip.run@thanachartsec.co.th

สุจินตนา สถาพร

Tel: 662-779-9198
sujintana.sth@thanachartsec.co.th

Thanachart Securities Pcl.

Research Team

19 Floor, MBK Tower

444 Phayathai Road, Pathumwan Road, Bangkok 10330

Tel: 662 -779-9119

Email: thanachart.res@thanachartsec.co.th