



ล้นขยับฝ่าต่อขึ้นไปทีละด่าน

ดัชนี SET ล้นขยับฝ่าต่อขึ้นไปทีละด่าน ทะลุ 1,580 ได้ ด้านต่อไปมีที่ 1,587 และ 1,594 ที่ต้องฝ่าต่อขึ้นไป แนวรับกรณีแกว่งอาจมีที่ 1,572-1,570 และ/หรือ 1,565 โดยดูด้านของ SET50 ที่ 970 และดัชนีธนาคาร รวมถึงหุ้นพลังงาน เช่น PTTEP ที่มีล้นขยับขึ้นต่อ และอื่น ๆ รวมถึงหมวด Tourism ตามที่มี Update ด้านใหม่ประกอบ คำแนะนำ ยังทนแกว่งล้นต่อ ผสมเลือกหุ้นเป็นตัว ๆ ต่อขึ้นไป หุ้นแนะนำวันนี้ **BYD, KCE & HANA**



ภัทรวัลย์ หวังมิ่งมาต
Senior Technical Analyst

วิชพันธ์ ธรรมบำรุง
Technical Analyst

ดัชนี SET ล้นขยับฝ่าต่อขึ้นไปทีละด่าน ทะลุ 1,580 ได้ ด้านต่อไปมีที่ 1,586 และ/หรือ 1,594 ที่ต้องฝ่าต่อขึ้นไปตามในรูป A แนวรับกรณีแกว่งอาจมีที่ 1,572-1,570 และ/หรือ 1,565 ในการล้น ดูด้านของ SET50 ที่ 970 ในรูป B ประกอบด้วย ทะลุได้ ด้านต่อไปมีที่ 975 และ/หรือ 984-986 ในรูป และดัชนีธนาคาร รวมถึงหุ้นพลังงาน เช่น PTTEP ที่ยังล้นขยับขึ้นต่อตามในรูป C และ D และที่มี Update ด้านล่างควบคู่ไปด้วย สำหรับคำแนะนำ ยังคงมีของทนแกว่งล้นต่อ ผสมเลือกหุ้นในหุ้นเป็นตัว ๆ ต่อขึ้นไป

สำหรับดัชนีธนาคารล้นขยับขึ้นต่อ โดยมีด้านที่ 415-417 ตามในรูป C ที่ต้องฝ่าต่อขึ้นไป แนวรับอาจที่ 408 และ/หรือ 403-402 ในการล้นดู Update หุ้นเหล่านี้ประกอบ **KBANK** ล้นแกว่งตั้งหลัก มีด้านที่ 133.5 ทะลุได้ ด้านต่อไปมีที่ 135.5 และ/หรือ 136.5 แนวรับมีที่ 130 **BBL** ตั้งหลักขึ้นมา มีด้านที่ 172.5 ทะลุได้ ด้านต่อไปมีที่ 175 แนวรับมีที่ 166.5 **SCB** แกว่งตั้งหลักที่ด้าน 118.5 ทะลุได้ ด้านต่อไปมีที่ 120 และ 122 ตามในรูป แนวรับอาจมีที่ 116-115.5 และ/หรือ 114 สำหรับ **KTB** กำลังทดสอบและพยายามตั้งหลักที่แนวรับ 19.1 โดยมีด้านที่ 19.9-20 และ **TTB** ล้นตั้งหลัก โดยมีด้านที่ 1.78-1.80 ทะลุได้ มีล้นขึ้นต่อไปทดสอบ 1.87 หรือสูงกว่านั้น แนวรับมีที่ 1.71 ส่วน **TISCO** ขยับขึ้นมา มีด้านที่ 104 และ 105.5 ทะลุได้ ด้านต่อไปมีที่ 107.5 แนวรับถ้าแถว ๆ 102 ยืนไม่อยู่ อาจมีที่ 100-99.75

และพลังงาน ล้นซิกแซกขึ้นต่อ ด้านต่อไปมีที่ 22,723 และ 22,872 ที่ต้องฝ่าต่อขึ้นไป สำหรับ **PTT** ล้นขยับขึ้นต่อ มีด้านที่ 36.50 และ 38.50 แนวรับอาจมีที่ 35.25 และ/หรือ 34 ส่วน **PTTEP** ตั้งหลักทะลุขึ้นมา ด้านต่อไปมีที่ 163.50 และ/หรือ 166.50 ในรูป D ที่ต้องฝ่าต่อขึ้นไป แนวรับอาจมีที่ 159 และ/หรือ 157

แนวด้าน 1,580, 1,586 และ 1,594 แนวรับ 1,572-1,570, 1,565 และ 1,560



BUY:

BYD เข้า เล็งแบ่งทำกำไรที่ 10.8 และ 11.3 (Stoploss ถ้าหลุด 9 และ 8.4 ที่ละขั้น)

KCE รับเพิ่ม เล็งแบ่งทำกำไรที่ 55 และ 58 (Stoploss ส่วนเพิ่มถ้าหลุด 48.5 ลงมา)

HANA รับเพิ่ม เล็งแบ่งทำกำไรที่ 68 และ 71 (Stoploss ส่วนเพิ่มถ้าหลุด59)

Add Stoploss line :

n/a

SELL:

n/a

SECTOR to watch:

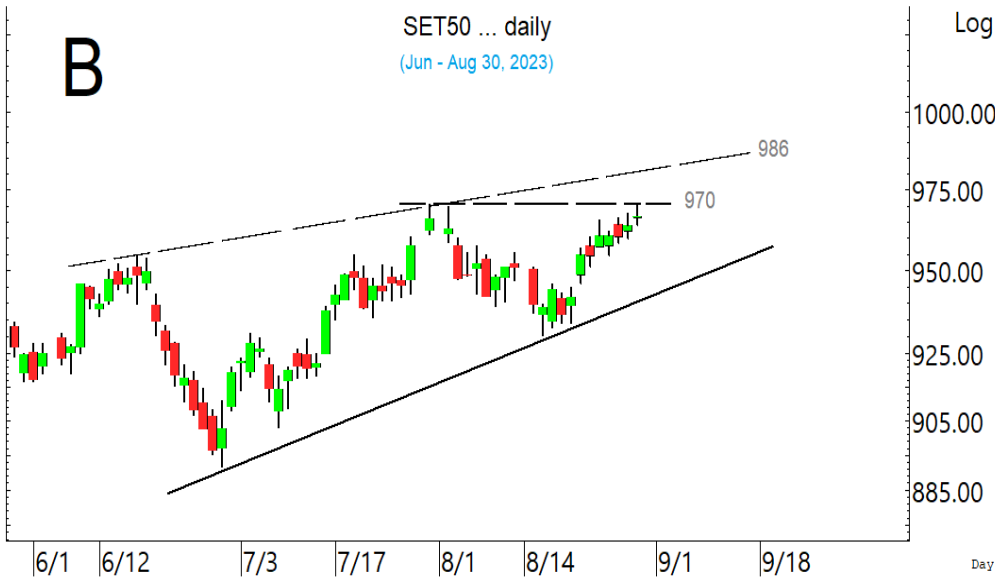
Tourism :

CENDEL, ERW, BEYOND, DUSIT, MINT, SHR & VRANDA

Day Trade:

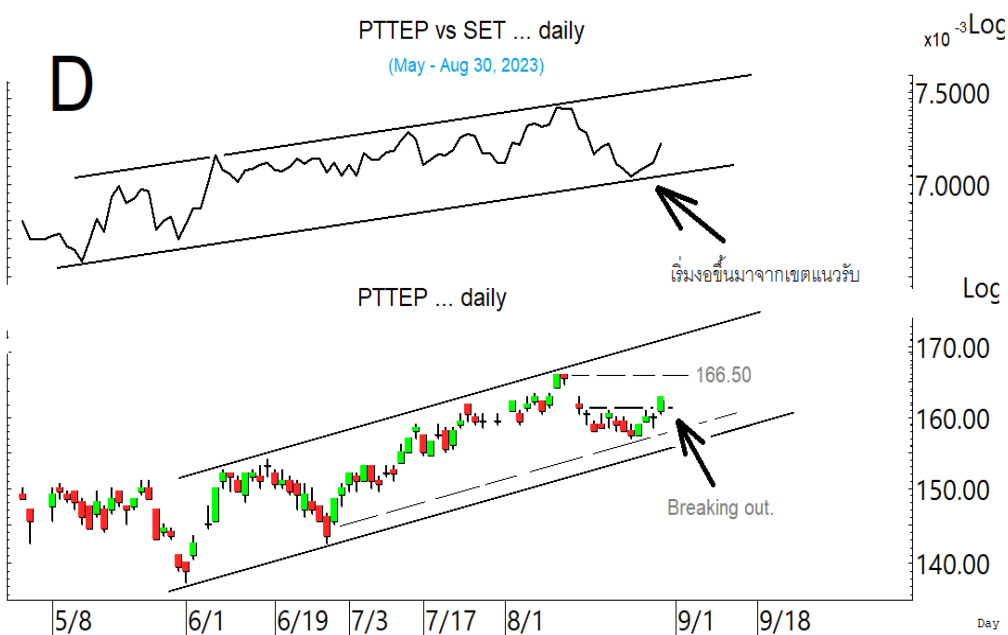
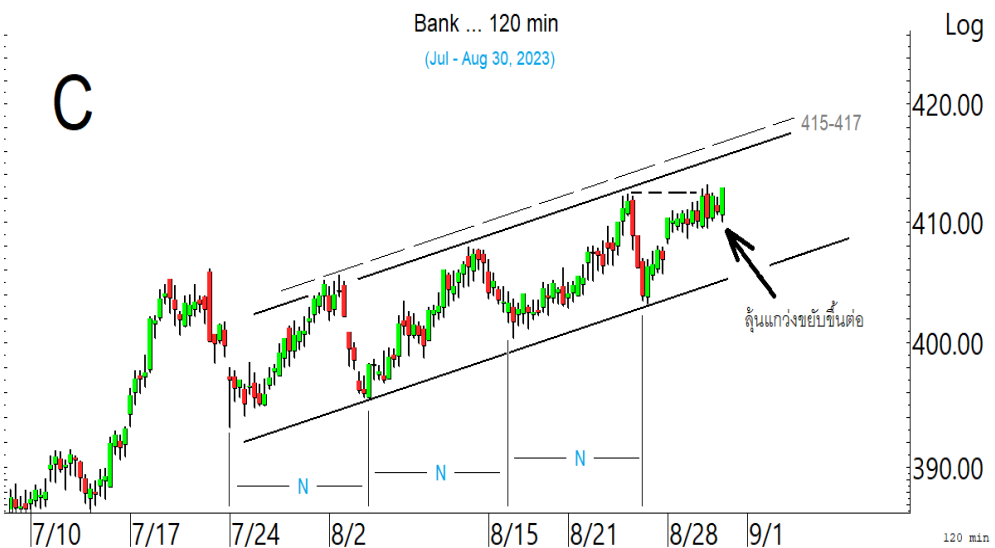
AAI, PLUS, AH, CHG, COM7, GLOBAL, SINGER, ITD, PYLON, SEAFSCO, JMART, TRUE, SC & TNITY

ดัชนี SET ล้นขยับฝ่าต่อขึ้นไปทีละด่าน



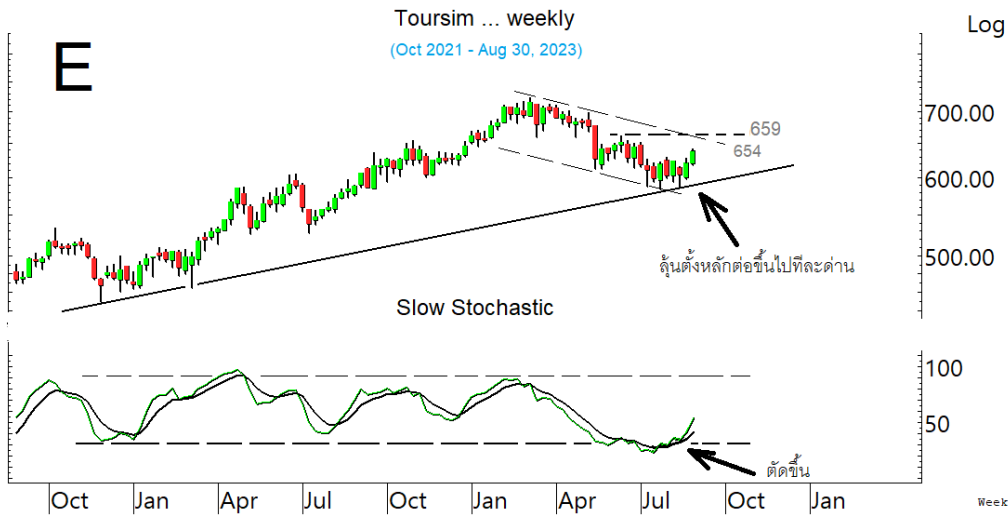
โดยดูตำแหน่งของดัชนี SET50 ที่ 970 ประกอบ

ดัชนีธนาคารสูงขึ้นต่อ

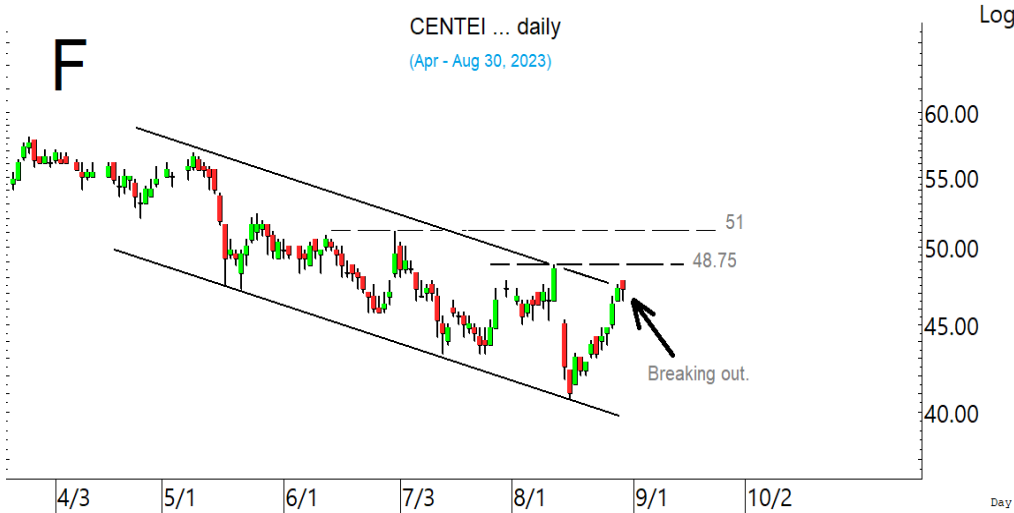


PTTEP ตั้หลักทะลุขึ้นมา ลุ้นขยับขึ้นต่อ

SECTOR to watch : หมวด **Tourism** เริ่มตั้งหลักที่เขตแนวรับระยะกลาง โดยมีด่านที่ 650, 654 และ 659 ในรูป E ที่ต้องฝ่าขึ้นไป ในการลุ้นอาจดู Update หุ่นเหล่านี้ประกอบ **CENTEL** ตั้งหลักต่อขึ้นมา มีด่านที่ 48.75 และ 51 ในรูป.F แนวรับมีที่ 46.25 และ 45.25 **ERW** มีสัญญาณ Breakout ขึ้นมา และมีลูนซิกแซกขึ้นต่อตามในรูป G โดยมีด่านที่ 6 ทะลุได้ อาจต่อไปทดสอบ 6.5 และ/หรือ 6.7 (high เมื่อปี 1,990) ที่ต้องฝ่าต่อขึ้นไป แนวรับอาจมีที่ 5.5 และ/หรือ 5.25 ส่วน **BEYOND** กำลังตั้งหลัก มีด่านที่ 13.9-14.1 แนวรับมีที่ 12.8 ระวังแกว่งถ้าหลุด 12.4 **DUSIT** เติงขึ้นมา มีด่านที่ 11.7 และ 11.9 ทะลุได้ ด่านต่อไปมีที่ 12.4 แนวรับมีที่ 10.7-10.5 **MINT** ขยับขึ้นต่อ มีด่านที่ 34.75-35 และ 36.25 แนวรับอาจมีที่ 32.75 ส่วน **SHR** เติงขึ้นมาที่ด่าน 2.98 ทะลุได้ ด่านต่อไปมีที่ 3.12 และ/หรือ 3.26 แนวรับอาจมีที่ 2.86 และ **VRANDA** เติงแรงขึ้นมา มีด่านที่ 6.9 และ 7.05-7.1 ทะลุได้ ด่านต่อไปมีที่ 7.45



หมวด **Tourism** เริ่มตั้งหลักที่เขตแนวรับระยะกลาง ที่ต้องค่อยๆ ลุ้นต่อขึ้นไป



CENTEL ตั้งหลักขึ้นมา มีด่านที่ต้องลุ้นฝ่าขึ้นไป

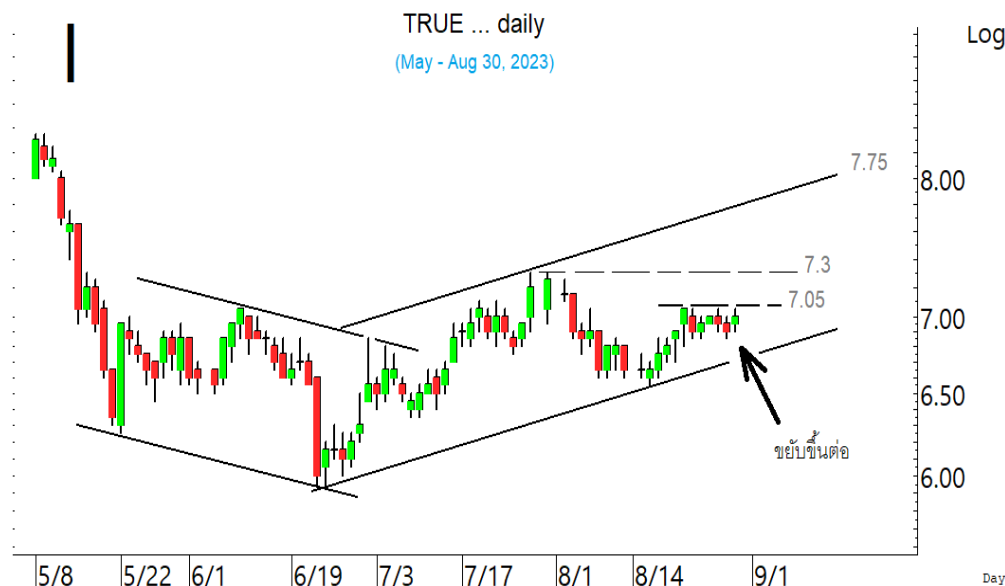


ERW ทะลุขึ้นมา ลุ้นซิกแซกขึ้นต่อ

ในหุ้นเป็นตัวๆ อื่น ๆ ที่ดูมีลุ้น หรือที่ต้องระวัง ก็คือกรอบแนวรับแนวต้านเหล่านี้ประกอบ และ/หรืออาจใช้ เป็นกรอบในการ Trading ได้ : **AAI** ทะลุแรงต่อขึ้นมา ด้านต่อไปมีที่ 4.32 และ 4.36 ทะลุได้ ด้านต่อไปมีที่ 4.66 แนวรับอาจมีที่ 4.12 และ/หรือ 4.04 **PLUS** เริ่มขยับ ด้านต่อไปมีที่ 8.8 และ/หรือ 9.05 แนวรับอาจมีที่ 8 **AH** ขยับขึ้นมาที่ด้าน 35.75 ทะลุได้ ด้านต่อไปมีที่ 37.25 และ/หรือ 39.25 ในรูป H แนวรับอาจมีที่ 34 ระวังแกว่งถ้าหลุด 33.75 **CHG** เด็งต่อขึ้นมา มีด้านที่ 3.28 ทะลุได้ ด้านต่อไปมีที่ 3.34 แนวรับอาจมีที่ 3.12 และ/หรือ 3.06 **COM7** ขยับทะลุขึ้นมา ด้านต่อไปมีที่ 33.25 และ 34 แนวรับอาจมีที่ 31.5 **GLOBAL** ขยับต่อขึ้นมา มีด้านที่ 19.3 และ/หรือ 19.6 แนวรับมีที่ 17.9 **SINGER** ทะลุแรงต่อขึ้นมาที่ด้าน 14.9 ทะลุ ได้ ด้านต่อไปมีที่ 16-16.3 แนวรับอาจตามขึ้นมาที่ 13.9 และ/หรือ 13.5-13.6 **ITD** เด็งแรงขึ้นมามีด้านที่ 1.63-1.64 ทะลุได้ ด้านต่อไปมีที่ 1.69 แนวรับอาจมีที่ 1.57 และ/หรือ 1.54 **PYLON** ขยับต่อขึ้นมา มีด้าน ที่ 3.28 และ 3.32 แนวรับอาจมีที่ 3.06 และ/หรือ 2.98 **SEAFCO** แรงขึ้นมา มีด้านที่ 3.40 และ 3.48 แนว รับอาจมีที่ 3.20 **JMART** ทะลุแรงต่อขึ้นมา ด้านต่อไปมีที่ 24.9 และ 25.2 แนวรับมีที่ 23.4 และ/หรือ 22.8 **TRUE** กำลังตั้งหลัก มีด้านที่ 7.05 และ 7.3 ทะลุได้ ด้านต่อไปมีที่ 7.75 ในรูป I แนวรับอาจมีที่ 6.85 และ/ หรือ 6.7 **SC** แรงขึ้นมา มีด้านที่ 4.64 และ/หรือ 4.70 แนวรับอาจมีที่ 4.46-4.44 **TNITY** ขยับขึ้นมาที่ด้าน 6.15 ทะลุได้ ด้านต่อไปมีที่ 6.5 และ/หรือ 6.7 แนวรับอาจมีที่ 5.7 ระวังแกว่งถ้าหลุด 5.5 และหุ้นอื่นๆ ใน Alert ระหว่างวัน (สามารถดูได้ใน www.thanachartsec.com)



AH ขยับขึ้นมาที่ด้าน ที่ต้องฝ่าต่อ ขึ้นไป



TRUE ขยับขึ้นมาที่ด้านที่ ต้องฝ่าต่อ ขึ้นไป

หุ้นแนะนำ เข้า BYD เข้าเพิ่ม KCE & HANA

Note: เราจะตาม Update หุ้นที่เราแนะนำให้จนปิด Position โดยในกรณีที่ตุ้มผิด อาจต้องขอให้ Stop loss

Stocks	Date	Comment	Target	Stoploss
BYD	Aug 31	เข้า เล็งแบ่งทำกำไรที่ 10.8 และ 11.3	12 หรือสูงกว่านั้น	ถ้าหลุด 9 & 8 ทีละชั้น
KCE	Aug 31	รับเพิ่ม เล็งแบ่งทำกำไรที่ 55 และ 58	58 หรือ 67	ถ้าหลุด 48.5 ส่วนเพิ่ม
HANA	Aug 31	รับเพิ่ม เล็งแบ่งทำกำไรที่ 68 และ 71	71-72 หรือสูงกว่านั้น	ถ้าหลุด 59 ส่วนเพิ่ม
Stocks	Date	Comment	Target	Stoploss
SAWAD	Aug 30	ถือ เล็งแบ่งทำกำไรที่ 55 และ 57	Will update	ถ้าปิดหลุด 47.75
MC	Aug 29	ถือ เล็งแบ่งทำกำไรที่ 13.9 และ 14.8	13.9, 16 หรือสูงกว่านั้น	ถ้าหลุด 11.5
DELTA	Aug 25	ถือ เล็งแบ่งทำกำไรที่ 119 และ 124	138-140?	ถ้าหลุด 98
JMT	Aug 23	ถือ หลังแบ่งทำกำไร	Will update	ถ้าหลุด 41.75
EA	Aug 22	ถือ หลังรับเพิ่ม เล็งแบ่งทำกำไรที่ 68 และ 69	Will update	ถ้าหลุด 62.75 ส่วนเพิ่ม
BA	Aug 17	ถือ หลังรับเพิ่ม เล็งแบ่งทำกำไรที่ 17.7	17.8 หรือ 19	ถ้าปิดหลุด 15.8
TQM	Aug 16	ถือ หลังแบ่งทำกำไร	Will update	ถ้าหลุด 25.75
TU	Aug 11	ถือ หลังแบ่งทำกำไร เล็งแบ่งทำกำไรอีกที่ 15.1	Will update	ถ้าหลุด 13
CK	Aug 10	ถือ หลังรับเพิ่ม เล็งแบ่งทำกำไรที่ 24.8 และ 25.50	Will update	ถ้าหลุด 22& 21.6
STEC	Aug 8	ถือ เล็งแบ่งทำกำไรที่ 12.5	Will update	อาจมีถ้าปิดหลุด 10.3
KBANK	Aug 2	ถือ หลังรับเพิ่ม เล็งแบ่งทำกำไรที่ 136.5 และ 138	Will update	ถ้าหลุด 130 ส่วนเพิ่ม
KCE	Aug 2	ถือ รับเพิ่ม เล็งแบ่งทำกำไรที่ 55 และ 58	58 หรือ 67	ถ้าหลุด 48.5 ส่วนเพิ่ม
NEX	Jul 19	ถือ หลังรับเพิ่มและเล็งแบ่งทำกำไรไปแล้ว	Will update	ถ้าหลุด 9.4
SPALI	Jul 18	ถือ เล็งแบ่งทำกำไรที่ 22.5 และ 23	Will update	Will update
TOP	Jul 14	ถือ หลังรับเพิ่ม เล็งแบ่งทำกำไรที่ 54.5 และ 57	Will update	ถ้าหลุด 50 และ 47
CPF	Jul 11	ถือ หลังเข้าเพิ่ม เล็งแบ่งทำกำไรที่ 21.4 และ 21.7	Will update	ถ้าหลุด 19
BPP	Jul 4	ถือ หลังเข้าเพิ่ม เล็งแบ่งทำกำไรที่ 15.9 และ 16.2	Will update	ถ้าหลุด 14
SUSCO	Jun 28	ถือ หลังรับเพิ่ม เล็งแบ่งทำกำไรที่ 4.22 และ 4.30	Will update	ถ้าปิดหลุด 3.8ส่วนเพิ่ม
CPN	Jun 27	ถือส่วนหนึ่ง หลังแบ่งทำกำไรไปแล้ว	Will update	ถ้าหลุด 63
SCB	Jun 20	ถือ หลังรับเพิ่ม เล็งแบ่งทำกำไรที่ 120	123, 127 หรือ 132	ถ้าปิดหลุด 116 ส่วนเพิ่ม
CBG	Jun 15	ถือ หลังรับเพิ่ม เล็งแบ่งทำกำไรที่ 89 และ 95	95-96 หรือสูงกว่านั้น	ถ้าหลุด 83 ส่วนเพิ่ม
PTTEP	Jun 12	ถือ หลังรับเพิ่ม เล็งแบ่งทำกำไรที่ 166.5 และ 168	172-175หรือสูงกว่านั้น	Will update
TTB	Jun 6	ถือ หลังรับเพิ่ม เล็งแบ่งทำกำไรที่ 1.87	1.96 หรือสูงกว่านั้น	ถ้าหลุด 1.70 ส่วนเพิ่ม
HANA	May 31	ถือ รับเพิ่ม เล็งแบ่งทำกำไรที่ 68 และ 71	71-72 หรือสูงกว่านั้น	ถ้าหลุด 59 ส่วนเพิ่ม
PRM	May 12	ถือ หลังรับเพิ่ม เล็งแบ่งทำกำไรที่ 6.85 และ 7.3	Will update	ถ้าหลุด 5.7
TISCO	May 8	ถือ หลังรับเพิ่ม และแบ่งทำกำไรไปแล้ว	Will update	ถ้าหลุด 98 และ 95
AH	Apr 27	ถือ หลังรับเพิ่ม และแบ่งทำกำไรไปแล้ว เล็งแบ่งทำกำไรอีกที่ 36.5	40, 49.75 หรือสูงกว่านั้น	ถ้าหลุด 31.5 ส่วนเพิ่ม
KTB	Apr 24	ถือ หลังรับเพิ่ม เล็งแบ่งทำกำไรที่ 21.4 และ 22	22 หรือสูงกว่านั้น	Will update
KAMART	Mar 23	ถือ หลังรับเพิ่ม เล็งแบ่งทำกำไรที่ 15.5 และ 16	19.5 หรือสูงกว่านั้น	ถ้าหลุด 13 ส่วนเพิ่ม
GULF	Mar 21	ถือ หลังรับเพิ่ม และ Stoploss ไปแล้ว	Will update	Will update
ICHI	Feb 15	ถือ หลังรับเพิ่ม และแบ่งทำกำไรไปแล้ว	22 หรือ 25	ถ้าหลุด 13.8&12.5
ADVANC	Jan 13	ถือ หลังรับเพิ่ม และ Stoploss ไปแล้ว	233 และ/หรือ 242-244	Will update
BH	Jan 5	ถือ หลังรับเพิ่ม และ Stoploss ไปแล้ว	282 หรือ 311	Will update
SAPPE	Dec 9	ถือ หลังรับเพิ่ม เล็งแบ่งทำกำไรที่ 100 และ 105	107 หรือ 117-120	ถ้าปิดหลุด 87 ส่วนเพิ่ม
MINT	Nov 7	ถือ หลังรับเพิ่ม เล็งแบ่งทำกำไรที่ 35.75 และ 36.25	Will update	ถ้าหลุด 30 (1/2)
WHA	Oct 3	ถือ หลังแบ่งทำกำไร	6.2, 6.65 หรือสูงกว่านั้น	Will update

หุ้นแนะนำ เข้า BYD เข้าเพิ่ม KCE & HANA ต่อ

Note: เราจะตาม Update หุ้นที่เราแนะนำให้จนปิด Position โดยในกรณีที่ตุ้มผัด อาจต้องขอให้ Stop loss

Stocks	Date	Comment	Target	Stoploss
SISB	Jul 20	ถือ หลังรับเพิ่ม และแบ่งทำกำไรไปแล้ว เล็งแบ่งทำกำไรอีกที่ 39.25	52?	ถ้าหลุด 31.75
BBL	Jun 13	ถือ หลังรับเพิ่มอีกรอบ เล็งแบ่งทำกำไรที่ 178	177 หรือ 186	Will update
ERW	Apr 19	ถือ หลังรับเพิ่ม และแบ่งทำกำไรไปแล้ว เล็งแบ่งทำกำไรอีกที่ 6	6.7, 8 หรือสูงกว่านั้น	ถ้าหลุด 4.9 ส่วนเพิ่ม
AOT	Oct 15	ถือ หลังรับเพิ่ม เล็งแบ่งทำกำไรที่ 74.25	79-80 หรือ 84	ถ้าหลุด 69 ส่วนเพิ่ม

Disclaimers

รายงานฉบับนี้จัดทำโดยบริษัทหลักทรัพย์ธนชาติ จำกัด (มหาชน) โดยจัดทำขึ้นบนพื้นฐานของแหล่งข้อมูลที่ดีที่สุดที่ได้รับมาและพิจารณาแล้วว่าน่าเชื่อถือ ทั้งนี้มีวัตถุประสงค์เพื่อให้บริการเผยแพร่ข้อมูลแก่นักลงทุนและใช้เป็นข้อมูลประกอบการตัดสินใจซื้อขายหลักทรัพย์ แต่ไม่ได้มีเจตนาชี้แนะหรือเชิญชวนให้ซื้อหรือขายหรือประกันราคาหลักทรัพย์แต่อย่างใด ทั้งนี้รายงานและความเห็นในเอกสารฉบับนี้อาจมีการเปลี่ยนแปลงแก้ไขได้ หากข้อมูลที่ได้รับมาเปลี่ยนแปลงไป การนำข้อมูลนี้ไปปรากฏอยู่ในเอกสารฉบับนี้ ไม่ว่าทั้งหมดหรือบางส่วนไปทำซ้ำ ดัดแปลง แก้ไข หรือนำออกเผยแพร่แก่สาธารณชน จะต้องได้รับความยินยอมจากบริษัทก่อน

This report is prepared and issued by Thanachart Securities Public Company Limited (TNS) as a resource only for clients of TNS, Thanachart Capital Public Company Limited (TCAP) and its group companies. Copyright © Thanachart Securities Public Company Limited. All rights reserved. The report may not be reproduced in whole or in part or delivered to other persons without our written consent. Investors should use this report as one of many tools in making their investment decisions since Thanachart Securities may seek to do other business with the companies mentioned in the report. Thus, investors need to be aware that there could be potential conflicts of interest that could affect the report's neutrality.

Recommendation Structure:

Recommendations are based on absolute upside or downside, which is the difference between the target price and the current market price. If the upside is 10% or more, the recommendation is BUY. If the downside is 10% or more, the recommendation is SELL. For stocks where the upside or downside is less than 10%, the recommendation is HOLD. Unless otherwise specified, these recommendations are set with a 12-month horizon. Thus, it is possible that future price volatility may cause a temporary mismatch between upside/downside for a stock based on the market price and the formal recommendation.

For sectors, an "Overweight" sector weighting is used when we have BUYs on majority of the stocks under our coverage by market cap. "Underweight" is used when we have SELLs on majority of the stocks we cover by market cap. "Neutral" is used when there are relatively equal weightings of BUYs and SELLs.

Disclosures:

บริษัทหลักทรัพย์ ธนชาติ จำกัด (มหาชน) ทำหน้าที่เป็นผู้ดูแลสภาพคล่อง (Market Maker) และผู้ออกใบสำคัญแสดงสิทธิอนุพันธ์ (Derivative Warrants) โดยปัจจุบันบริษัทเป็นผู้ออกและเสนอขาย Derivative Warrants จำนวน 26 หลักทรัพย์ ได้แก่ CBG16C2312A, CPALL16C2310A, DELTA16C2309A, EA16C2311A, EA16C2309A, GULF16C2311A, GULF16C2309A, HANA16C2312A, HANA16C2309A, HANA16C2308A, JMT16C2311A, JMART16C2310A, JMART16C2308A, KBANK16C2312A, KBANK16C2310A, KCE16C2309A, PTTEP16C2311A, SAWAD16C2312A, SAWAD16C2309A, SCB16C2311A, SET5016C2312A, SET5016P2312A, SET5016C2309B, SET5016C2309A, SET5016P2309A, TIDLOR16C2311A (underlying securities are (CPALL, DELTA, EA, GULF, HANA, JMART, JMT, KBANK, KCE, PTTEP, SAWAD, SCB, SET50, TIDLOR). และบริษัทจัดทำบทวิเคราะห์ของหลักทรัพย์อ้างอิงดังกล่าว จึงมีส่วนได้ส่วนเสียหรือมีความขัดแย้งทางผลประโยชน์ (conflicts of interest) นอกจากนี้ นักลงทุนควรศึกษารายละเอียดในหนังสือชี้ชวนของใบสำคัญแสดงสิทธิอนุพันธ์ดังกล่าวก่อนตัดสินใจลงทุน

หมายเหตุ: บริษัท ทูเนชชาติ จำกัด (TCAP) เป็นผู้ถือหุ้นรายใหญ่ของ บริษัท Thanachart SPV1 Co. Ltd โดยถือหุ้นในสัดส่วนร้อยละ 100 และ TCAP เป็นผู้ถือหุ้นรายใหญ่ของบริษัทหลักทรัพย์ ธนชาติ จำกัด (มหาชน) โดยถือหุ้นในสัดส่วนร้อยละ 89.96 โดย ทูเนชชาติ จำกัด (TCAP) และ บริษัท Thanachart SPV1 Co. Ltd มี สัดส่วนการถือหุ้น บริษัท ราชธานีลีสซิ่ง จำกัด (มหาชน) (THANI) ทั้งทางตรงและทางอ้อม ร้อยละ 60 และเป็นผู้ถือหุ้นใหญ่ของ THANI

บริษัททูเนชชาติ จำกัด (TCAP), ธนาคารทหารไทยธนชาติ จำกัด (มหาชน) (TTB) เป็นบริษัทที่มีความเกี่ยวข้องกับบริษัทหลักทรัพย์ธนชาติ จำกัด (มหาชน) (TNS) โดย TCAP เป็นผู้ถือหุ้น ร้อยละ 89.96 ใน TNS และ ถือหุ้นใน TTB ร้อยละ 24.33 ดังนั้น การจัดทำบทวิเคราะห์ของหลักทรัพย์ดังกล่าว จึงมีส่วนได้ส่วนเสียหรือมีความขัดแย้งทางผลประโยชน์ (conflicts of interest)

บริษัททูเนชชาติ จำกัด (TCAP) บริษัท ราชธานีลีสซิ่ง จำกัด (มหาชน) (THANI) บริษัท เอ็ม บี เค (มหาชน) (MBK) และบริษัท ปทุมโรซมิล แอนด์ แกรนารี จำกัด (มหาชน) (PRG) เป็นบริษัทที่มีความเกี่ยวข้องกับบริษัทหลักทรัพย์ธนชาติ จำกัด (มหาชน) ดังนั้น การจัดทำบทวิเคราะห์ของหลักทรัพย์ดังกล่าว จึงมีส่วนได้ส่วนเสียหรือมีความขัดแย้งทางผลประโยชน์ (conflicts of interest)

หมายเหตุ: * บริษัทหลักทรัพย์ธนชาติ จำกัด (มหาชน) (TNS) และ บริษัท ทูเนชชาติ จำกัด (มหาชน) TCAP มีกรรมการร่วมกันได้แก่ นายสมเจตน์ ภูมิศิริเลิศ ซึ่งทำหน้าที่กรรมการผู้จัดการใหญ่ของ TCAP และ ทำหน้าที่ ประธานกรรมการบริษัท และประธานกรรมการบริหาร TNS อย่างไรก็ตาม บทวิเคราะห์นี้ได้ถูกจัดทำขึ้นบนสมมติฐานของฝ่ายวิจัยของ TNS"

หมายเหตุ: * บริษัทหลักทรัพย์ธนชาติ จำกัด (มหาชน) (TNS) และ บริษัท จัดการและพัฒนาทรัพยากรน้ำภาคตะวันออก จำกัด (มหาชน) EASTW มีกรรมการร่วมกันได้แก่ นางอติวีณี ไตลิ่งคะ ซึ่งทำหน้าที่ กรรมการตรวจสอบของ EASTW และ ทำหน้าที่ กรรมการบริษัท กรรมการบริหารของ TNS อย่างไรก็ตาม บทวิเคราะห์นี้ได้ถูกจัดทำขึ้นบนสมมติฐานของฝ่ายวิจัยของ TNS"

หมายเหตุ: *** "บริษัทหลักทรัพย์ ธนชาติ จำกัด (มหาชน) (TNS) เป็นผู้จัดการการจำหน่าย "หุ้นกู้ของบริษัท ทู คอร์ปอเรชั่น จำกัด (มหาชน) ครั้งที่ 1/2566 ชุดที่ 1-4 ครบกำหนดไถ่ถอนปี พ.ศ. 2568 2569 2571 และ 2576" ดังนั้น การจัดทำบทวิเคราะห์ของหลักทรัพย์ดังกล่าว จึงอาจมีส่วนได้ส่วนเสียหรือมีความขัดแย้งทางผลประโยชน์ (conflicts of interest)"

Thanachart Research Team

หัวหน้าฝ่าย, Strategy

พิมพ์ผกา นิจการุณ, CFA
Tel: 662-779-9199
pimpaka.nic@thanachartsec.co.th

สาธารณูปโภค, สื่อสาร

ณัฐภาพ ประสิทธิ์สุขสันต์
Tel: 662-483-8296
nuttapop.Pra@thanachartsec.co.th

ยานยนต์, หិคมข, Property Fund, REITs, บันเทิง

รตา ลิมสุทธีวันภูมิ
Tel: 662-483-8297
rata.lim@thanachartsec.co.th

Small Cap, การแพทย์, โรงแรม

ศิริพร อรุโณทัย
Tel: 662-779-9113
siriporn.aru@thanachartsec.co.th

วิเคราะห์ทางเทคนิค

วิชนันท์ ธรรมบำรุง
Tel: 662-779-9123
witchanan.tam@thanachartsec.co.th

กลยุทธ์การลงทุน

นริภรณ์ คลังเปรมจิตต์
Tel: 662-779-9107
nariporn.kla@thanachartsec.co.th

กลยุทธ์การลงทุน

อดิศักดิ์ ผู้พิพัฒน์หิรัฐกุล, CFA
Tel: 662-779-9120
adisak.phu@thanachartsec.co.th

อิเล็กทรอนิกส์, อาหาร, เครื่องดื่ม, เตินเรือ

พัชรดนย์ บุนนาค
Tel: 662-483-8298
pattadol.bun@thanachartsec.co.th

ธนาคาร, ธุรกิจการเงิน

สรชดา ศรทรง
Tel: 662-779-9106
sarachada.sor@thanachartsec.co.th

พลังงาน, ปิโตรเคมี

ยุพาพรรณ พลพรประเสริฐ
Tel: 662-779-9110
yupapan.pol@thanachartsec.co.th

กลยุทธ์การลงทุน

เถลิงศักดิ์ คูเจริญไพศาล
Tel: 662-483-8304
thaloengsak.kuc@thanachartsec.co.th

วิเคราะห์เทคนิค

ภัทรวัลลีย์ หวังมิ่งมาศ
Tel: 662-779-9105
pattarawan.wan@thanachartsec.co.th

อสังหาริมทรัพย์, พาณิชย

พรรณนารายณ์ ดิยะพิทยารัตน์
Tel: 662-779-9109
phananrai.von@thanachartsec.co.th

ขนส่ง, รับเหมา

ศักดิ์สิทธิ์ พัฒนานารักษ์
Tel: 662-779-9112
saksid.pha@thanachartsec.co.th

นักวิเคราะห์, แพล

ลาภินี ทิพยมณฑล
Tel: 662-779-9115
lapinee.dib@thanachartsec.co.th

วิเคราะห์เชิงปริมาณ

สิทธิเชษฐ รุ่งรัมย์พัฒน์
Tel: 662-483-8303
sittichet.run@thanachartsec.co.th

Data Support Team

มฤดี เพชรแสงใสกุล

Tel: 662-779-9108
monrudee.pet@thanachartsec.co.th

สุนทร รักษาวัต

Tel: 662-779-9117
sunet.rak@thanachartsec.co.th

เกษมรัตน์ จิตกุล

Tel: 662-779-9118
kasemrat.jit@thanachartsec.co.th

สุขสวัสดิ์ ลิมาวงษ์ปราณี

Tel: 662-779-9116
suksawat.lim@thanachartsec.co.th

วราทิพย์ รุ่งประดับวงศ์

Tel: 662-779-9114
varathip.run@thanachartsec.co.th

สุจินตนา สถาพร

Tel: 662-779-9198
sujintana.sth@thanachartsec.co.th

Thanachart Securities Pcl.

Research Team

19 Floor, MBK Tower

444 Phayathai Road, Pathumwan Road, Bangkok 10330

Tel: 662 -779-9119

Email: thanachart.res@thanachartsec.co.th