



ลุ่มขยับขึ้นต่อ หลังมีสัญญาณเพิ่มลุ่มไปแล้ว

ดัชนี SET ลุ่มขยับขึ้นต่อ หลัง SET50 ทะลุตามขึ้นมา และวันนี้ถ้า SET ทะลุ 1,440-1,443 ได้ มีลุ่มกลับขึ้นไป 1,446 และ/หรือ 1,450 ที่ต้องฝ่าต่อขึ้นไป แนวรับมีที่ 1,433-1,430 และ/หรือ 1,427 โดยดูกรอบของ SET50 และหุ้นหลักตามที่มี Update ควบคู่ไปด้วย คำแนะนำ ลุ่มขึ้นต่อหลังเพิ่มลุ่มไปแล้ว โดย Stoploss ต้องขอลดจนปิด สำหรับหมวด Agribusiness ทะลุขึ้นมา ลุ่มซิกแซกขึ้นต่อดูรูปและรายละเอียดด้านใน หุ้นแนะนำวันนี้ RCL, AAI & BH



ภัทรวัลย์ หวังมิ่งมาต
Senior Technical Analyst

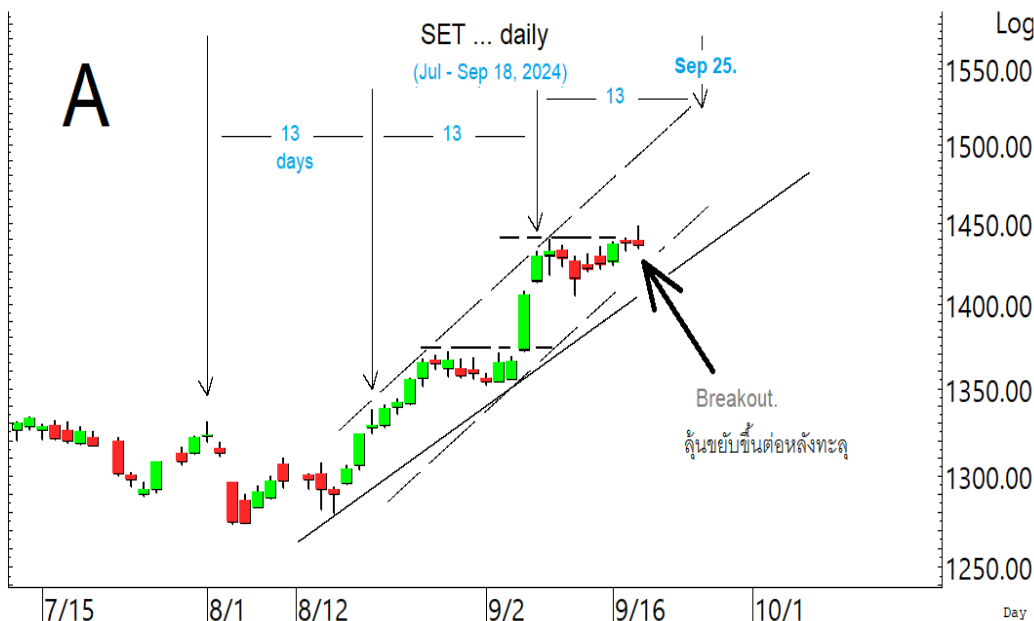
วิษณุ ธรรมบำรุง
Technical Analyst

ดัชนี SET ลุ่มขยับขึ้นต่อ หลัง SET50 ทะลุตามขึ้นมา และวันนี้ถ้า SET ทะลุ 1,440-1,443 ได้ มีลุ่มกลับขึ้นไปทดสอบ 1,446 และ/หรือ 1,450 ที่ต้องฝ่าต่อขึ้นไป สำหรับแนวรับมีที่ 1,433-1,430 และ/หรือ 1,427 โดยดูแนวรับของ SET50 ที่ 903-901 และด้านที่ 907 และ 911-913 ที่ต้องฝ่าต่อขึ้นไปด้วย คำแนะนำ ถือลุ่มขึ้นต่อหลังเพิ่มลุ่มไปแล้วอีกส่วน เพื่อลุ่มขึ้นไปทยอยแบ่งทำกำไรในเขต 1,478-1,483 หรือลุ่มต่อไปจนถึงวันที่ 25 โดย Stoploss ต้องขอลดจนปิด นอกจากนี้ อาจดู Update หุ้นหลัก เช่น KTB ที่มีสัญญาณ Breakout ระยะกลางและมีลุ่มซิกแซกขึ้นต่อตามในรูป C และ D และหุ้นอื่นๆ ตามที่มี Update ด้านล่างควบคู่ไปด้วย

สำหรับดัชนีธนาคารยังลุ่มแกว่งต้งหลัก มีด้านที่ 407-408 ทะลุได้ ด้านต่อไปมีที่ 412-414 ที่ต้องฝ่าขึ้นไป แนวรับมีที่ 400 และ/หรือ 397 การลุ่มอาจดู Update หุ้นเหล่านี้ประกอบ KBANK ยังลุ่มทรงตัวขึ้นต่อ ด้านมีที่ 159 ทะลุได้ อาจต่อไปทดสอบ 162.50 และ/หรือ 164-165 หรือสูงกว่านั้น แนวรับถ้า 156.50 ยืนไม่อยู่ อาจถอยต่อลงไป 154 BBL ชะลอต่อลงมา แนวรับมีที่ 154.50 และ/หรือ 153 โดยมีด้านที่ 158 และ/หรือ 159.5-160 ที่ต้องฝ่าขึ้นไป SCB ทรงตัวขึ้นมา ด้านมีที่ 114.5 และ 115.50 ที่ต้องฝ่าขึ้นไป แนวรับมีที่ 109.50 และ/หรือ 108 สำหรับ KTB ลุ่มซิกแซกขึ้นต่อ ทะลุ 21 ได้ ด้านต่อไปมีที่ 21.4 และ/หรือ 22 ในรูป C ขณะที่เป่าระยะกลางอยู่เลยขึ้นไป 25 ตามในรูป D แนวรับอาจมีที่ 20.3 และ/หรือ 20

และพลังงานลุ่มทรงตัวขึ้นต่อ ด้านมีที่ 19,680 และ 19,893 ที่ต้องฝ่าขึ้นไป เพื่อรับวาทซิกแซกขึ้นต่อ การลุ่มส่วนนี้อาจดู PTT ทรงตัวที่เขตแนวรับ 32.75-32.25 ด้านมีที่ 33.75-34 และ/หรือ 35-35.25 และ PTTEP พยายามทรงตัวที่เขตแนวรับ 137-135 ด้านมีที่ 139.5 และ/หรือ 141 ที่ต้องฝ่าขึ้นไป

แนวต้าน 1,440-1,443, 1,446 และ 1,450 แนวรับ 1,433-1,430 และ 1,427



BUY:

- RCL** เข้าส่วนหนึ่ง และเข้าเพิ่มเมื่อทะลุ 23.8 เล็งแบ่งทำกำไรที่ 25 (Stoploss ถ้าหลุด 21.8 ลงมา)
- AAI** รับเพิ่ม เล็งแบ่งทำกำไรที่ 6.05 และ 6.3 (Stoploss ถ้าหลุด 5.15)
- BH** รับเพิ่ม เล็งแบ่งทำกำไรที่ 284 และ 287 (Stoploss 1/2 ถ้าปิดหลุด 264)
- และ **GPSC & ADVANC** ตามรายละเอียดด้านใน

Add Stoploss line :

n/a

SELL:

n/a

SECTOR to watch:

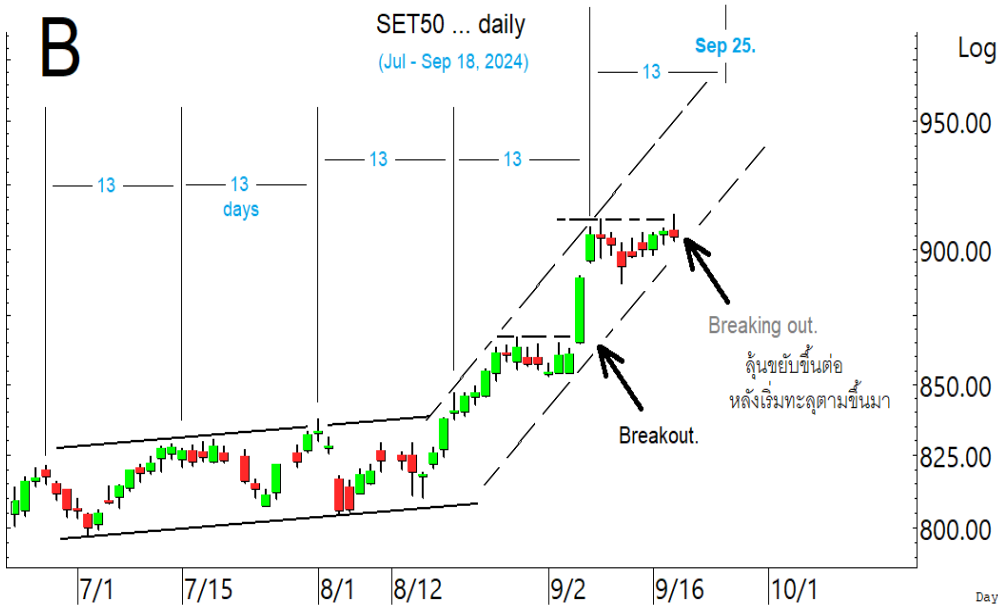
Agribusiness :

GFPT, NER, STA, TEGH, TRUBB

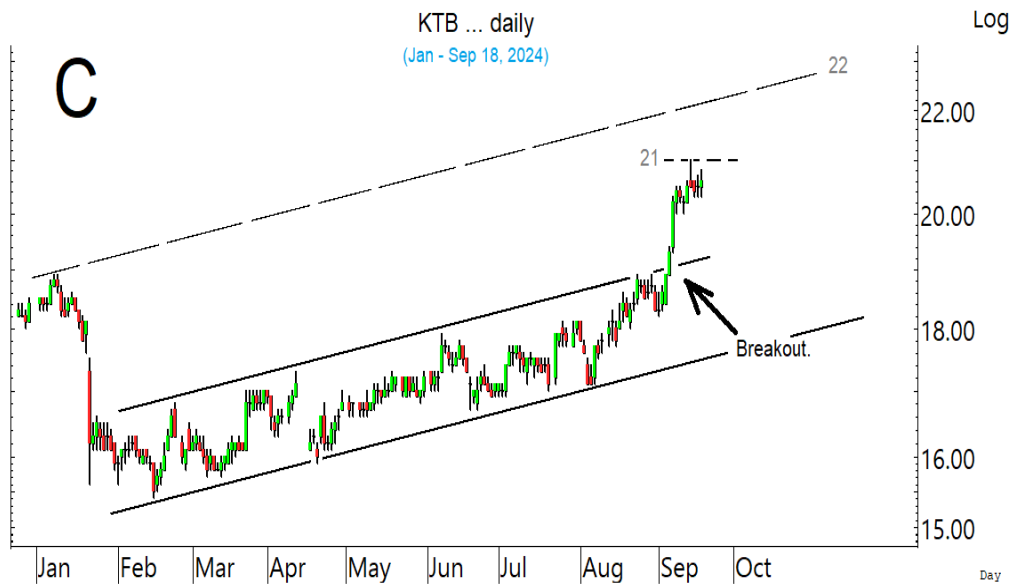
Day Trade:

EA, GULF, AAV, RCL, ADVANC, INTUCH, JAS, THCOM, BH, PHG, CCET, DELTA, ORN & TKN

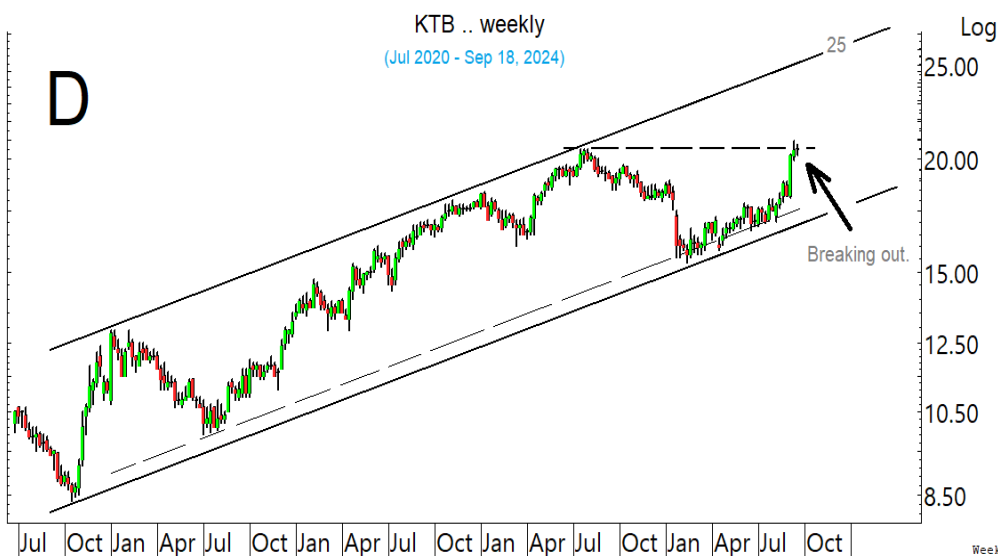
ดัชนี SET ลุ่มขยับซิกแซกขึ้นต่อ หลังทะลุ



ดัชนี SET50 ทะลุตามขึ้นมาแล้ว
ลู่ขยับซิกแซกขึ้นต่อ

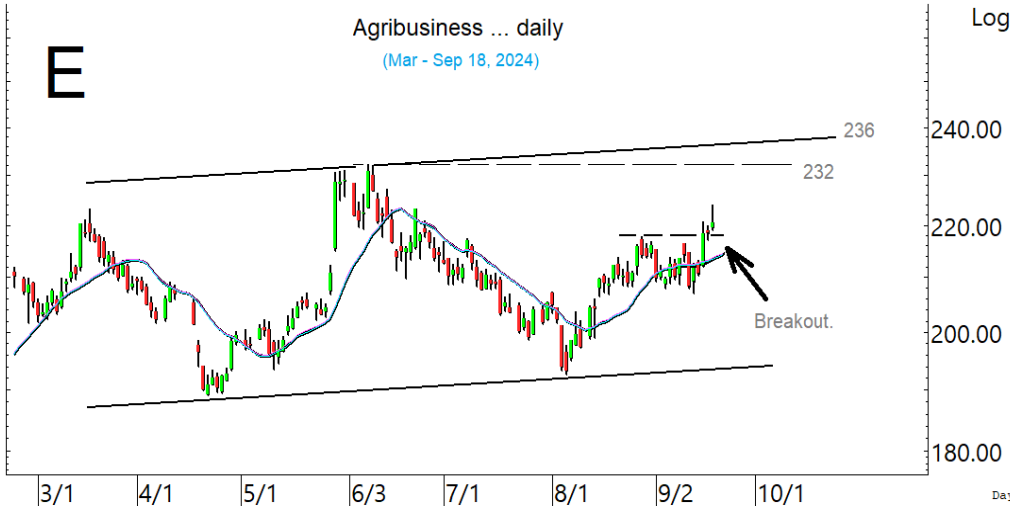


KTB พยายามทรงตัวต่อขึ้นมา โดย
มีด่านที่ 21 ที่ต้องฝ่าต่อขึ้นไป

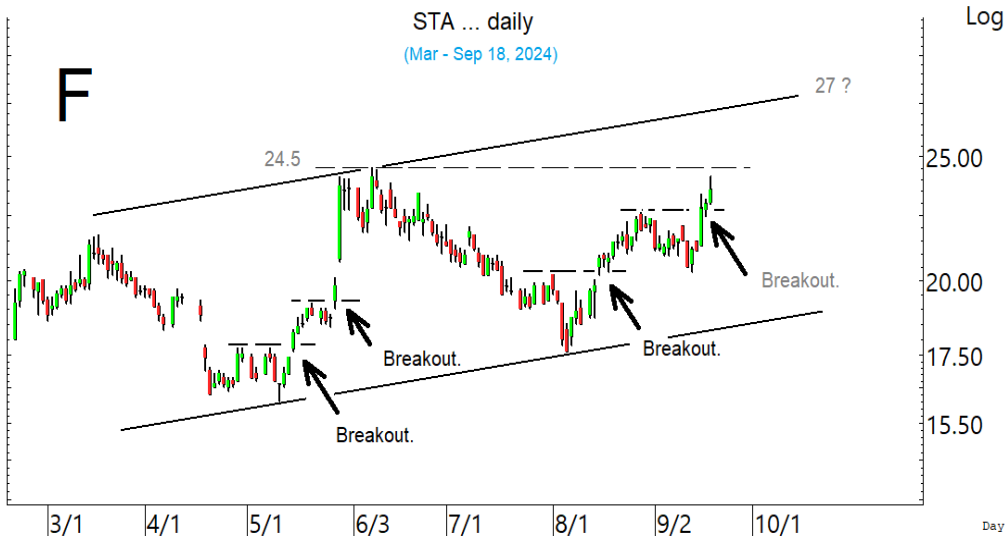


ขณะที่ระยะกลาง-ยาว KTB มี
สัญญาณ Breakout และมีลู่ซิกแซก
กขึ้นต่อ

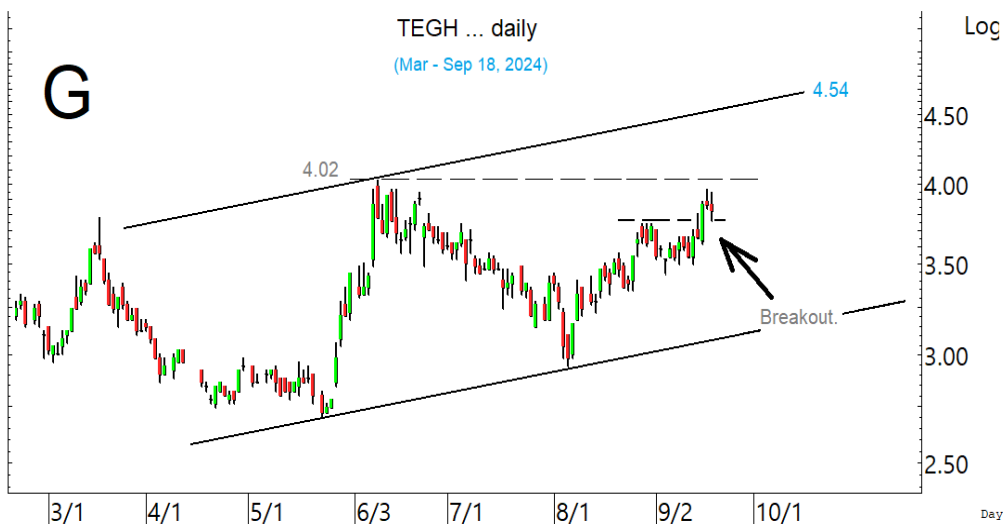
SECTOR to watch : หมวด **Agribusiness** ทะลุขึ้นมา ลุ้นชีกแซกขึ้นต่อ มีด่านที่ 223 และ 226 ทะลุได้ มีลุ้นขึ้นต่อไปทดสอบ 232 และ/หรือ 236 ในรูป E การลุ้นอาจดู Update หุ่นเหล่านี้ประกอบ **GFPT** พยายามทรงตัว มีด่านที่ 12.1 และ 12.4-12.6 ที่ต้องฝ่าขึ้นไป ระวังแกว่งถ้าหลุด 11.60 ลงมา **NER** ขึ้นมา ในเขตด่าน 5.4 และ 5.55 ทะลุได้ ด่านต่อไปมีที่ 5.8 แนวรับอาจมีที่ 5.2 และ/หรือ 5 **STA** ทะลุต่อขึ้นมาที่ ด่านต่อไปมีที่ 24.5 และ/หรือ 24.8-25 ที่ต้องฝ่าต่อขึ้นไปตามในรูป F แนวรับอาจมีที่ 23.1 และ/หรือ 22.9 **TEGH** ขึ้นต่อมาในเขตด่าน 3.96 และ 4.02 ทะลุได้ ด่านต่อไปมีที่ 4.18 หรือสูงกว่านั้นตามในรูป G แนวรับอาจมีที่ 3.78-3.76 และ/หรือ 3.62 **TRUBB** เข้าเขตและทดสอบด่าน 1.32 ทะลุได้ ด่านต่อไปมีที่ 1.38 และ/หรือ 1.42 ที่ต้องฝ่าต่อขึ้นไป แนวรับอาจมีที่ 1.23-1.21



หมวด **Agribusiness** ทะลุขึ้นมา ลุ้นชีกแซกขึ้นต่อ

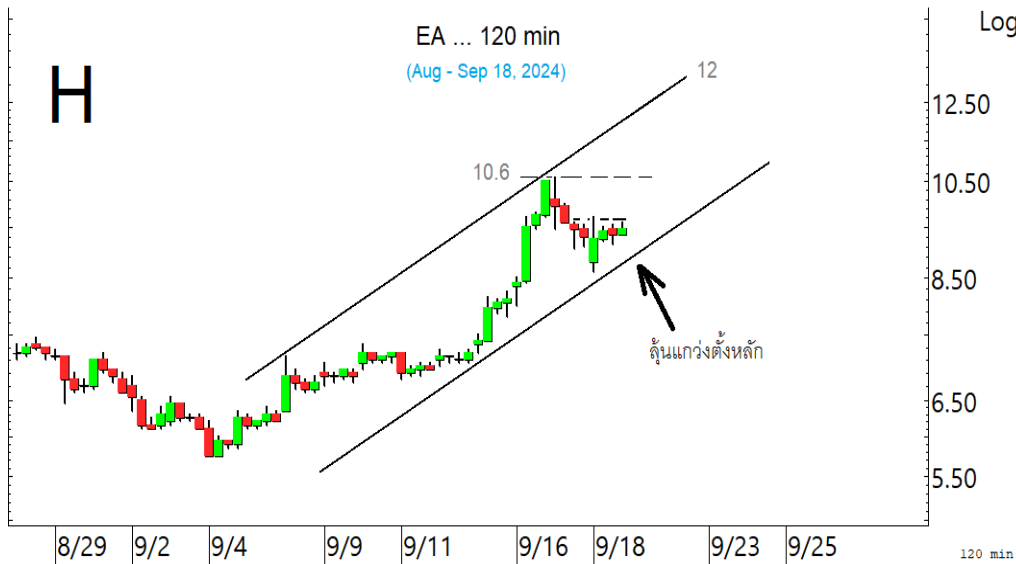


STA เข้าเขตด่าน 24.5 ที่ต้องฝ่าขึ้นไป เพื่อชีกแซกขึ้นต่อ



TEGH เข้าเขตด่านที่ต้องลุ้นฝ่าต่อขึ้นไป

ในหุ้นเป็นตัวๆ อื่น ๆ ที่ดูมีลุ้น หรือที่ต้องระวัง ก็ดูกรอบแนวรับแนวต้านเหล่านี้ประกอบ และ/หรืออาจใช้เป็นกรอบในการ Trading ได้ : **EA** เติงแรงกลับขึ้นมา ด้านต่อไปมีที่ 9.85 และ 10-10.1 ทะลุได้ อาจกลับไปทดสอบ 10.6 ในรูป H ที่ต้องฝ่าขึ้นไป แนวรับอาจมีที่ 9.1 และ/หรือ 8.6-8.5 **GULF** ขยับขึ้นมา มีด้านที่ 56.75 และ 57.25 ทะลุได้ ด้านต่อไปมีที่ 59 แนวรับมีที่ 55.50 และ/หรือ 54.25 **AAV** ขยับทะลุขึ้นมา ด้านต่อไปมีที่ 2.74 และ/หรือ 2.80 ที่ต้องฝ่าขึ้นไป แนวรับอาจมีที่ 2.62-2.60 **RCL** คัดขึ้นมา มีด้านที่ 23.8 ทะลุได้ ด้านต่อไปมีที่ 25-25.5 แนวรับอาจมีที่ 22.5 **ADVANC** เติงขึ้นมา ทะลุด้าน 263 ในรูป I ได้ มีลุ้นกลับขึ้นไปทดสอบ 269 และ/หรือ 271 หรือสูงกว่านั้น **INTUCH** เติงขึ้นมาและเริ่มทะลุนิดๆ ด้านต่อไปมีที่ 93.5-94 และ/หรือ 96 แนวรับอาจมีที่ 88.75-88 **JAS** เติงแรงทะลุขึ้นมา ด้านต่อไปมีที่ 2.94 และ/หรือ 3.02 แนวรับอาจมีที่ 2.72 และ/หรือ 2.66 **THCOM** เติงขึ้นมา ด้านต่อไปมีที่ 14 และ/หรือ 14.4 แนวรับอาจมีที่ 12.6-12.4 **BH** ตั้งหลักขึ้นมา ทะลุด้าน 277 ได้ มีลุ้นกลับขึ้นไป 284 หรือ 287 หรือสูงกว่านั้น แนวรับมีที่ 269 **PHG** เติงแรงทะลุขึ้นมา ด้านต่อไปมีที่ 18.4 และ/หรือ 18.8 แนวรับอาจมีที่ 16.5 และ/หรือ 16.3 **CCET** เติงขึ้นมามีด้านที่ 3.92 และ 3.96 ทะลุได้ ด้านต่อไปมีที่ 4.04 และ/หรือ 4.20 แนวรับอาจมีที่ 3.62 **DELTA** ขยับขึ้นมาที่ด้าน 106-107 ทะลุได้ ด้านต่อไปมีที่ 109 และ/หรือ 111 แนวรับมีที่ 102-101.50 และ/หรือ 99.50 **ORN** ทะลุแรงขึ้นมา มีด้านที่ 0.95 และ 0.97 ทะลุได้ อาจต่อไป 1.10 แนวรับอาจมีที่ 0.86 และ/หรือ 0.83 **TKN** เติงขึ้นมา มีด้านที่ 9.85-9.9 และ/หรือ 10.2 แนวรับอาจมีที่ 9.4 และ/หรือ 9.25 และหุ้นอื่นๆ ใน Alert ระหว่างวัน (สามารถดูได้ใน www.thanachartsec.com)



EA ลุ่มแกว่งตั้งหลัก เพื่อชีกแซกขึ้นต่อ



ADVANC ลุ่มแกว่งตั้งหลัก โดยมีด้านที่ 263 ที่ต้องฝ่าต่อขึ้นไป

หุ้นแนะนำวันนี้ เข้า RCL เข้าเพิ่ม AAI, BH, GPSC & ADVANC

Note: เราจะตาม Update หุ้นที่เราแนะนำให้งบปิด Position โดยในกรณีที่ตุ้มผัด อาจต้องขอให้ Stop loss

Stocks	Date	Comment	Target	Stoploss
RCL	Sep 19	เข้าส่วนหนึ่ง และเข้าเพิ่มเมื่อทะลุ 23.8 เล็งแบ่งทำกำไรที่ 25 และ 26.25	Will update	ถ้าหลุด 21.8
AAI	Sep 19	รับเพิ่ม เล็งแบ่งทำกำไรที่ 6.05 และ 6.3	Will update	ถ้าหลุด 5.15
BH	Sep 19	รับเพิ่ม เล็งแบ่งทำกำไรที่ 284 และ 287	285-288 หรือ 320	ถ้าปิดหลุด 264(1/2)
GPSC	Sep 19	รับเพิ่มอีกส่วนเมื่อทะลุ 47.75 เล็งแบ่งทำกำไรที่ 51 และ 54	Will update	ถ้าหลุด 44.5ส่วนเพิ่ม
TISCO	Sep 19	รับเพิ่มเมื่อทะลุ 97.75 เล็งแบ่งทำกำไรที่ 100.5 และ 102	Will update	ถ้าหลุด 96 และ 90

Update หุ้นแนะนำ

Stocks	Date	Comment	Target	Stoploss
BANPU	Sep 13	ถือ หลังรับเพิ่ม เล็งแบ่งทำกำไรที่ 7 และ 8.2	Will update	ถ้าหลุด 5.7
WICE	Sep 13	ถือ เล็งแบ่งทำกำไร 6.5 และ/หรือ 7	Will update	ถ้าหลุด 5.6
ADVICE	Sep 12	ถือ เล็งแบ่งทำกำไรที่ 6.5 และ 6.9	Will update	ถ้าหลุด 5.2
EA	Sep 10	ถือ หลังรับเพิ่ม เล็งแบ่งทำกำไรที่ 12 และ 13.8	12.2, 13.8 หรือสูงกว่านั้น	ถ้าหลุด 7.8 (1/2)
TIDLOR	Sep 5	ถือ หลังรับเพิ่มและแบ่งทำกำไรไปแล้ว เล็งแบ่งทำกำไรอีกที่ 20.2	Will update	ถ้าหลุด 17.2&15.8
TASCO	Sep 5	ถือ เล็งแบ่งทำกำไรที่ 18.6 และ 19.7	19.7 ?	ถ้าหลุด 17.5&16.6
TFG	Sep 5	ปิด Position ไปแล้ว	Will update	ถ้าหลุด 4.46
PSL	Sep 2	ถือ เล็งแบ่งทำกำไรที่ 9.25 และ 10	Will update	ถ้าหลุด 7.6
MALEE	Sep 2	ถือ เล็งแบ่งทำกำไรที่ 12.9 และ 13.7	Will update	ถ้าหลุด 11.4&9.25
BCP	Aug 30	ถือ เล็งแบ่งทำกำไรที่ 40	Will update	ถ้าหลุด 35
AMATA	Aug 30	ถือ หลังแบ่งทำกำไร	Will update	Will update
GPSC	Aug 30	ถือ และรอเพิ่มอีกส่วนเมื่อทะลุ 47.75 เล็งแบ่งทำกำไรที่ 51 และ 54	Will update	ถ้าหลุด 44.5ส่วนเพิ่ม
SCB	Aug 29	ถือ หลังแบ่งทำกำไร	Will update	ถ้าหลุด 105
ICHI	Aug 29	ถือ หลังแบ่งทำกำไร	Will update	ถ้าหลุด 13.9
CPN	Aug 27	ถือ หลังรับเพิ่ม เล็งแบ่งทำกำไรที่ 67.75 และ 69	Will update	ถ้าหลุด 63 & 57
PIN	Aug 27	ถือ หลังแบ่งทำกำไร	Will update	ถ้าหลุด 4.50
BA	Aug 26	ถือ หลังรับเพิ่ม เล็งแบ่งทำกำไรที่ 25	27.5 หรือสูงกว่านั้น	ถ้าหลุด 21.5ส่วนเพิ่ม
SCGP	Aug 23	ถือ หลังแบ่งทำกำไร	Will update	Will update
ONEE	Aug 23	ถือ หลังแบ่งทำกำไร เล็งแบ่งทำกำไรอีกที่ 3.94	Will update	ถ้าหลุด 3.40
JMT	Aug 21	ถือ หลังแบ่งทำกำไร	Will update	ถ้าหลุด 15.6ส่วนเพิ่ม
AWC	Aug 20	ถือ หลังรับเพิ่ม และแบ่งทำกำไรไปแล้ว เล็งแบ่งทำกำไรอีกที่ 3.98	Will update	ถ้าหลุด 3.56&3.20
CRC	Aug 19	ถือ หลังแบ่งทำกำไร	Will update	ถ้าปิดหลุด 25
COM7	Aug 19	ถือ หลังแบ่งทำกำไร	Will update	Will update
BBGI	Aug 16	ถือ หลังรับเพิ่ม เล็งแบ่งทำกำไรที่ 7.6 และ 7.95	Will update	ถ้าหลุด 6.2และ 5.3
TEGH	Aug 16	ถือ หลังรับเพิ่ม และแบ่งทำกำไรไปแล้ว	Will upate	ถ้าหลุด 3.40&3.20
CBG	Aug 15	ถือ หลังแบ่งทำกำไร	Will update	ถ้าหลุด 66 & 64
KBANK	Aug 15	ถือ หลังรับเพิ่ม เล็งแบ่งทำกำไรที่ 162.5 และ 164	158 หรือ 175	ถ้าหลุด 154ส่วนเพิ่ม
TOP	Aug 14	ถือ หลังแบ่งทำกำไร	Will update	ถ้าหลุด 50
ASIAN	Aug 14	ถือส่วนหนึ่ง เล็งแบ่งทำกำไรที่ 10.7 และ 11.2	Will update	ถ้าหลุด 8.6
STA	Aug 14	ถือ หลังแบ่งทำกำไร	24.5 หรือ 27	ถ้าหลุด 20และ 18.5
VGI	Aug 9	ถือ หลังรับเพิ่ม และแบ่งทำกำไรไปแล้ว เล็งแบ่งทำกำไรอีกที่ 3.10	3.12 หรือสูงกว่านั้น	ถ้าหลุด 2.3ส่วนเพิ่ม
AAI	Aug 7	ถือ รับเพิ่ม เล็งแบ่งทำกำไรที่ 6.05 และ 6.3	Will update	ถ้าหลุด 5.15
TISCO	Jul 26	ถือ รับเพิ่มเมื่อทะลุ 97.75 เล็งแบ่งทำกำไรที่ 100.5 และ 102	Will update	ถ้าหลุด 96 และ 90

Update หุ้นแนะนำ				
Stocks	Date	Comment	Target	Stoploss
AOT	Jul 19	ถือ หลังเข้าเพิ่ม และทำกำไรไปแล้ว	Will update	ถ้าหลุด 58ส่วนเพิ่ม
DELTA	Jul 10	ถือ หลังรับเพิ่ม และ Stoploss ไปแล้ว	Will update	ถ้าหลุด 93
GULF	Jul 9	ถือ หลังรับเพิ่ม เล็งแบ่งทำกำไรที่ 61	61 หรือ 63	ถ้าหลุด 50ส่วนเพิ่ม
WHA	Jul 5	ถือ หลังรับเพิ่ม และแบ่งทำกำไรไปแล้ว	Will update	ถ้าปิดหลุด 4.84
TRUE	Jun 21	ถือ หลังรับเพิ่ม เล็งแบ่งทำกำไรที่ 11.4 และ 11.6	11.3-11.4 หรือสูงกว่านั้น	ถ้าหลุด 10ส่วนเพิ่ม
PRM	May 23	ถือ หลังรับเพิ่ม เล็งแบ่งทำกำไรที่ 9.8 และ 10	Will update	ถ้าหลุด 8.5และ7.1
CPF	May 17	ถือ หลังรับเพิ่ม และแบ่งทำกำไรไปแล้ว	27-27.5 หรือ 31	Will update
ADVANC	May 16	ถือ หลังรับเพิ่ม เล็งแบ่งทำกำไรที่ 271 และ 276	286 หรือ 301	ถ้าหลุด250ส่วนเพิ่ม
HANA	May 15	ถือ หลังรับเพิ่ม เล็งแบ่งทำกำไรที่ 42.25	51.5, 55 หรือสูงกว่านั้น	Will update
CPALL	Mar 6	ถือ หลังรับเพิ่มส่วนหนึ่ง เล็งแบ่งทำกำไรที่ 66.75 และ 69	Will update	Will update
WPH	Mar 6	ถือ หลังรับเพิ่ม เล็งแบ่งทำกำไรที่ 14.3 และ 15.8	15.8-16 หรือ 16.8	ถ้าหลุด 10.2
BH	Nov 20	ถือ รับเพิ่ม เล็งแบ่งทำกำไรที่ 284 และ 287	285-288 หรือ 320	ถ้าปิดหลุด264(1/2)
KCE	Aug 2	ถือ หลังรับเพิ่ม	Will update	Will update
TTB	Jun 6	ถือ หลังรับเพิ่ม และแบ่งทำกำไรไปแล้ว	2.06,2.14หรือสูงกว่านั้น	ถ้าปิดหลุด 1.61
KTB	Apr 24	ถือ หลังรับเพิ่ม เล็งแบ่งทำกำไรที่ 22 และ 24.5	25 หรือ 27.75	ถ้าปิดหลุด 20 ส่วนเพิ่ม

Disclaimers

รายงานฉบับนี้จัดทำโดยบริษัทหลักทรัพย์ธนชาติ จำกัด (มหาชน) โดยจัดทำขึ้นบนพื้นฐานของแหล่งข้อมูลที่ดีที่สุดที่ได้รับมาและพิจารณาแล้วว่าน่าเชื่อถือ ทั้งนี้มีวัตถุประสงค์เพื่อให้บริการเผยแพร่ข้อมูลแก่นักลงทุนและใช้เป็นข้อมูลประกอบการตัดสินใจซื้อขายหลักทรัพย์ แต่ไม่ได้มีเจตนาชี้แนะหรือเชิญชวนให้ซื้อหรือขายหรือประกันราคาหลักทรัพย์แต่อย่างใด ทั้งนี้รายงานและความเห็นในเอกสารฉบับนี้อาจมีการเปลี่ยนแปลงแก้ไขได้ หากข้อมูลที่ได้รับมาเปลี่ยนแปลงไป การนำข้อมูลที่ปรากฏอยู่ในเอกสารฉบับนี้ ไปว่าทั้งหมดหรือบางส่วนไปทำซ้ำ คัดแปลง แก้ไข หรือนำออกเผยแพร่แก่สาธารณชน จะต้องได้รับความยินยอมจากบริษัทก่อน

This report is prepared and issued by Thanachart Securities Public Company Limited (TNS) as a resource only for clients of TNS, Thanachart Capital Public Company Limited (TCAP) and its group companies. Copyright © Thanachart Securities Public Company Limited. All rights reserved. The report may not be reproduced in whole or in part or delivered to other persons without our written consent. Investors should use this report as one of many tools in making their investment decisions since Thanachart Securities may seek to do other business with the companies mentioned in the report. Thus, investors need to be aware that there could be potential conflicts of interest that could affect the report's neutrality.

Recommendation Structure:

Recommendations are based on absolute upside or downside, which is the difference between the target price and the current market price. If the upside is 10% or more, the recommendation is BUY. If the downside is 10% or more, the recommendation is SELL. For stocks where the upside or downside is less than 10%, the recommendation is HOLD. Unless otherwise specified, these recommendations are set with a 12-month horizon. Thus, it is possible that future price volatility may cause a temporary mismatch between upside/downside for a stock based on the market price and the formal recommendation.

For sectors, an "Overweight" sector weighting is used when we have BUYs on majority of the stocks under our coverage by market cap. "Underweight" is used when we have SELLs on majority of the stocks we cover by market cap. "Neutral" is used when there are relatively equal weightings of BUYs and SELLs.

Disclosures:

บริษัทหลักทรัพย์ ธนชาติ จำกัด (มหาชน) ทำหน้าที่เป็นผู้ดูแลสภาพคล่อง (Market Maker) และผู้ออกใบสำคัญแสดงสิทธิอนุพันธ์ (Derivative Warrants) โดยปัจจุบันบริษัทเป็นผู้ออกและเสนอขาย Derivative Warrants และบริษัทจัดทำบทวิเคราะห์ของหลักทรัพย์อ้างอิงดังกล่าว จึงมีส่วนได้ส่วนเสียหรือมีความขัดแย้งทางผลประโยชน์ (conflicts of interest) นอกจากนี้ นักลงทุนควรศึกษารายละเอียดในหนังสือชี้ชวนของใบสำคัญแสดงสิทธิอนุพันธ์ดังกล่าวก่อนตัดสินใจลงทุน

หมายเหตุ: บริษัท ธนชาติ จำกัด (มหาชน) (TCAP) ถือหุ้น 89.96% ในบริษัทหลักทรัพย์ ธนชาติ จำกัด (มหาชน) TCAP ยังเป็นผู้ถือหุ้น 100% ในบริษัท Thanachart SPV1 Co. Ltd โดย TCAP และ Thanachart SPV1 Co. Ltd ถือหุ้นรวมกันทั้งทางตรงและทางอ้อมใน บริษัท ราชธานีลีสซิ่ง จำกัด (มหาชน) (THANI) อยู่ในสัดส่วนร้อยละ 60

หมายเหตุ: บริษัทธนชาติ จำกัด (TCAP), ธนาคารทหารไทยธนชาติ จำกัด (มหาชน) (TTB) เป็นบริษัทที่มีความเกี่ยวข้องกับบริษัทหลักทรัพย์ธนชาติ จำกัด (มหาชน) (TNS) โดย TCAP เป็นผู้ถือหุ้น ร้อยละ 89.96 ใน TNS และ ถือหุ้นใน TTB ร้อยละ 24.35 ดังนั้น การจัดทำบทวิเคราะห์ของหลักทรัพย์ดังกล่าว จึงมีส่วนได้ส่วนเสียหรือมีความขัดแย้งทางผลประโยชน์ (conflicts of interest)

หมายเหตุ: บริษัทธนชาติ จำกัด (TCAP) บริษัท ราชธานีลีสซิ่ง จำกัด (มหาชน) (THANI) บริษัท เอ็ม บี เค (มหาชน) (MBK) และบริษัท ปทุมโรซมิล แอนด์ แกรนารี จำกัด (มหาชน) (PRG) เป็นบริษัทที่มีความเกี่ยวข้องกับบริษัทหลักทรัพย์ธนชาติ จำกัด (มหาชน) ดังนั้น การจัดทำบทวิเคราะห์ของหลักทรัพย์ดังกล่าว จึงมีส่วนได้ส่วนเสียหรือมีความขัดแย้งทางผลประโยชน์ (conflicts of interest)

หมายเหตุ: * บริษัทหลักทรัพย์ธนชาติ จำกัด (มหาชน) (TNS) และ บริษัท ธนชาติ จำกัด (มหาชน) TCAP มีกรรมการร่วมกันได้แก่ นายสมเจตน์ ภูมิศิริเลิศ ซึ่งทำหน้าที่กรรมการผู้จัดการใหญ่ของ TCAP และ ทำหน้าที่ ประธานกรรมการบริษัท และประธานกรรมการบริหาร TNS อย่างไรก็ตาม บทวิเคราะห์นี้ได้ถูกจัดทำขึ้นบนสมมติฐานของฝ่ายวิจัยของ TNS"

หมายเหตุ: * "บริษัทหลักทรัพย์ธนชาติ จำกัด (มหาชน) (TNS) เป็น Joint Lead Underwriter ให้กับบริษัท บริษัท ยูโรเอเชีย โทเทิล โลจิสติกส์ จำกัด (มหาชน) Euroasia Total Logistics Pcl (ETL) ดังนั้น การจัดทำบทวิเคราะห์ของหลักทรัพย์ดังกล่าว จึงอาจมีส่วนได้ส่วนเสียหรือมีความขัดแย้งทางผลประโยชน์ (conflicts of interest) นักลงทุนควรศึกษารายละเอียดในหนังสือชี้ชวนดังกล่าวก่อนตัดสินใจลงทุน

หมายเหตุ: * "บริษัทหลักทรัพย์ ธนชาติ จำกัด (มหาชน) (TNS) เป็นผู้จัดการการจำหน่าย "หุ้นกู้ของบริษัท บริษัท ศรีสวัสดิ์ คอร์ปอเรชั่น จำกัด (มหาชน) ครั้งที่ 4/2567 ชุดที่ 1-3 ครบกำหนดไถ่ถอนปี พ.ศ. 2570-72 ดังนั้น การจัดทำบทวิเคราะห์ของหลักทรัพย์ดังกล่าว จึงอาจมีส่วนได้ส่วนเสียหรือมีความขัดแย้งทางผลประโยชน์ (conflicts of interest)"

หมายเหตุ: * "บริษัทหลักทรัพย์ ธนชาติ จำกัด (มหาชน) (TNS) เป็นผู้จัดการการจำหน่าย "หุ้นกู้ของบริษัท บริษัท เมืองไทย แคปปิตอล จำกัด (มหาชน) ครั้งที่ 7/2567 ชุดที่ 1-3 ครบกำหนดไถ่ถอนปี พ.ศ. 2569-71 ดังนั้น การจัดทำบทวิเคราะห์ของหลักทรัพย์ดังกล่าว จึงอาจมีส่วนได้ส่วนเสียหรือมีความขัดแย้งทางผลประโยชน์ (conflicts of interest)"

Thanachart Research Team

หัวหน้าฝ่าย, Strategy

พิมพ์ผกา นิจการุณ, CFA

Tel: 662-779-9199

pimpaka.nic@thanachartsec.co.th

กลยุทธ์การลงทุน

อดิศักดิ์ ผู้พิพัฒน์หิรัญกุล, CFA

Tel: 662-779-9120

adisak.phu@thanachartsec.co.th

วิเคราะห์เทคนิค

ภัทรวลีส หวังมีงมาศ

Tel: 662-779-9105

pattarawan.wan@thanachartsec.co.th

สาธารณูปโภค, สื่อสาร

ณัฐภาพ ประสิทธิ์สุขสันต์

Tel: 662-483-8296

nuttapop.Pra@thanachartsec.co.th

อิเล็กทรอนิกส์, อาหาร, เครื่องดื่ม, เติบเรื่อ

พัทธดนย์ บุนนาค

Tel: 662-483-8298

pattadol.bun@thanachartsec.co.th

อสังหาริมทรัพย์, พาณิชยกรรม

พรรณนารายณ์ ดิยะพิทยารัตน์

Tel: 662-779-9109

phannarai.von@thanachartsec.co.th

ยานยนต์, หินผุ, Property Fund, REITs, บันเทิง

รตา ลิ้มสุทธีวันภูมิ

Tel: 662-483-8297

rata.lim@thanachartsec.co.th

ธนาคาร, ธุรกิจการเงิน

สรชดา ศรทรง

Tel: 662-779-9106

sarachada.sor@thanachartsec.co.th

ขนส่ง, รับเหมา

ศักดิ์สิทธิ์ พัฒนานารักษ์

Tel: 662-779-9112

saksid.pha@thanachartsec.co.th

Small Cap, การแพทย์, โรงแรม

ศิริพร อรุโณทัย

Tel: 662-779-9113

siriporn.aru@thanachartsec.co.th

พลังงาน, ปิโตรเคมี

ยุพาพรรณ พลพรประเสริฐ

Tel: 662-779-9110

yupapan.pol@thanachartsec.co.th

นักวิเคราะห์, แพลตฟอร์ม

ลาภินี ทิพยมณฑล

Tel: 662-779-9115

lapinee.dib@thanachartsec.co.th

วิเคราะห์ทางเทคนิค

วิชานันท์ ธรรมบำรุง

Tel: 662-779-9123

wichanan.tam@thanachartsec.co.th

กลยุทธ์การลงทุน

เถลิงศักดิ์ ภูเจริญไพศาล

Tel: 662-483-8304

thaloengsak.kuc@thanachartsec.co.th

วิเคราะห์เชิงปริมาณ

สิทธิเชษฐ รุ่งรัศมีพัฒน์

Tel: 662-483-8303

sittichet.run@thanachartsec.co.th

กลยุทธ์การลงทุน

นริภรณ์ คลังเปรมจิตต์, CISA

Tel: 662-779-9107

nariporn.kla@thanachartsec.co.th

Data Support Team

มณฑุณี เพชรแสงใสกุล

Tel: 662-779-9108

monrudee.pet@thanachartsec.co.th

เกษมรัตน์ จิตกุล

Tel: 662-779-9118

kasemrat.jit@thanachartsec.co.th

วราทิพย์ รุ่งประดับวงศ์

Tel: 662-779-9114

varathip.run@thanachartsec.co.th

สุนทร รักษาวัต

Tel: 662-779-9117

sunet.rak@thanachartsec.co.th

สุขสวัสดิ์ ลิมาวงษ์ปราณี

Tel: 662-779-9116

suksawat.lim@thanachartsec.co.th

สุจินตนา สถาพร

Tel: 662-779-9198

sujintana.sth@thanachartsec.co.th

Thanachart Securities Pcl.

Research Team

18 Floor, MBK Tower

444 Phayathai Road, Pathumwan Road, Bangkok 10330

Tel: 662-779-9119

Email: thanachart.res@thanachartsec.co.th