



ลุ้นชะลอเพื่อขึ้นต่อ

ดัชนี SET ชะลอลงมา ที่ลุ้นเป็นชะลอเพื่อขึ้นต่อ แนวรับถ้า 1,442 ยืนไม่อยู่ อาจมีที่ 1,439 และ/หรือ 1,434 และถ้าทะลุด้าน 1,450 และ 1,455 ได้ มีลุ้นกลับขึ้นไป 1,459 และ/หรือ 1,462 ที่ต้องฝ่าต่อขึ้นไป โดยดูกรอบของ SET50 และหุ้นหลัก เช่น หุ้นธนาคาร และอื่น ๆ ตามที่มี Update ด้านล่างประกอบ คำแนะนำ ยังลุ้นขึ้นต่อ สำหรับหมวด Commerce ลุ้นแกว่งตั้งหลักเพื่อซิกแซกขึ้นต่อ ดูรูปและรายละเอียดด้านใน หุ้นแนะนำวันนี้ SCB, PIN & SCGP



ภัทรวัลย์ หวังมิ่งมาต
Senior Technical Analyst

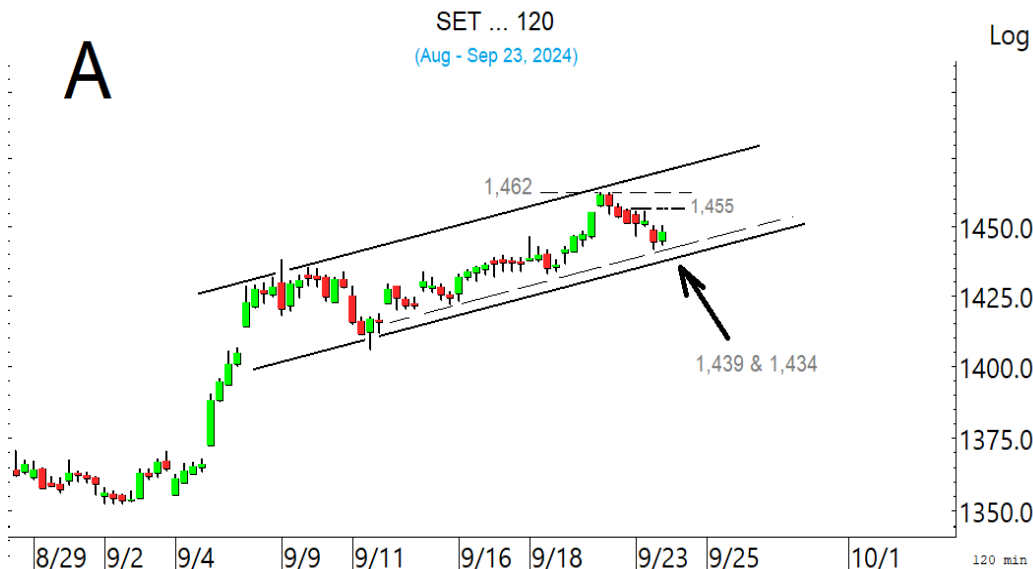
วิชพันธ์ ธรรมบำรุง
Technical Analyst

ดัชนี SET ชะลอลงมา ที่ลุ้นเป็นลักษณะชะลอเพื่อซิกแซกขึ้นต่อ แนวรับถ้า 1,442 ยืนไม่อยู่ อาจมีที่ 1,439 และ/หรือ 1,434 ตามในรูป A และถ้าทะลุด้าน 1,450 และ 1,455 ได้ ก็มีลุ้นกลับขึ้นไปทดสอบ 1,459 และ/หรือ 1,462 ในรูปที่ต้องฝ่าต่อขึ้นไป โดยดูแนวรับของ SET50 ที่ 908-907 และ 901 และด้านที่ 914 และ/หรือ 917-918 ในรูป B ประกอบ นอกจากอาจดูหุ้นหลัก เช่น ธนาคารที่เริ่มทรงตัวขึ้นมาเมื่อดูตัวอย่างจาก KBANK และ BBL ในรูป C และ D รวมถึงหุ้นอื่นๆ ตามที่มี Update ด้านล่างและด้านในควบคู่ไปด้วย สำหรับคำแนะนำ ยังเสี่ยงลุ้นขึ้นต่อ เพื่อเล็งขึ้นไปแบ่งทำกำไรแบ่งลุ้นทะลุในเขต 1,475-1,480 โดย Stoploss ต้องขอลดจนปิด

สำหรับดัชนีธนาคารลุ้นตั้งหลัก โดยมีด้านที่ 407-408 ทะลุได้ ด้านต่อไปมีที่ 412 ที่ต้องฝ่าขึ้นไป เพื่อตั้งหลักซิกแซกขึ้นต่อ การลุ้นอาจดู Update หุ้นเหล่านี้ประกอบ KBANK ตั้งหลักขึ้นมาที่ด้าน 159 ทะลุได้ มีลุ้นขึ้นต่อไป 162.5, 164-165 และ/หรือ 169 ในรูป C แนวรับอาจมีที่ 156.50 และ/หรือ 154.50 BBL ทรงตัวขึ้นมา มีด้านที่ 157 และ 159.50 ในรูป D ที่ต้องฝ่าขึ้นไป แนวรับมีที่ 154-153 และ/หรือ 151-150 SCB ทรงตัวขึ้นมา มีด้านที่ 113, 114.5 และ/หรือ 115.50 ที่ต้องฝ่าขึ้นไป แนวรับมีที่ 109-108 สำหรับ KTB ทรงตัวขึ้นมา ลุ้นขยับซิกแซกขึ้นต่อ ทะลุ 21 ได้ ด้านต่อไปมีที่ 21.4 และ/หรือ 22 แนวรับมีที่ 20.2-20 และ TTB ทรงตัวขึ้นมา มีด้านที่ 1.97 ทะลุได้ อาจกลับขึ้นไป 2.04-2.06 แนวรับมีที่ 1.89 และ/หรือ 1.81

และพลังงานเข้าเขตและทดสอบด้าน 19,893-20,000 ที่ต้องฝ่าขึ้นไป เพื่อริบวาดขึ้นต่อ การลุ้นส่วนหนึ่งอาจดู PTT ทรงตัวขึ้นมา มีด้านที่ 33.75-34 และ/หรือ 35-35.25 แนวรับมีที่ 32.75-32.25 และ PTTEP ถอยกลับลงมา ที่ต้องดูอาการต่อ ด้านมีที่ 140.50-141.50 และ/หรือ 144 แนวรับอาจมีที่ 136 และ/หรือ 134.50

แนวต้าน 1,450-1,455 และ 1,459 แนวรับ 1,442, 1,439 และ 1,434



BUY:

SCB รับเพิ่มที่ 111 เล็งแบ่งทำกำไรที่ 115.5 และ 118 (Stoploss ส่วนเพิ่มถ้าหลุด 109)

PIN รับเพิ่ม เล็งแบ่งทำกำไรที่ 7.1 และ 7.5 (Stoploss ส่วนเพิ่มถ้าหลุด 5.9)

SCGP รับเพิ่มเมื่อทะลุ 29.25 เล็งแบ่งทำกำไรที่ 31 และ 32.50 (Stoploss 1/2 ถ้าปิดหลุด 26.5)

และ **TTB, CRC, GPSC & TISCO** ตามรายละเอียดด้านใน

Add Stoploss line :

n/a

SELL:

n/a

SECTOR to watch:

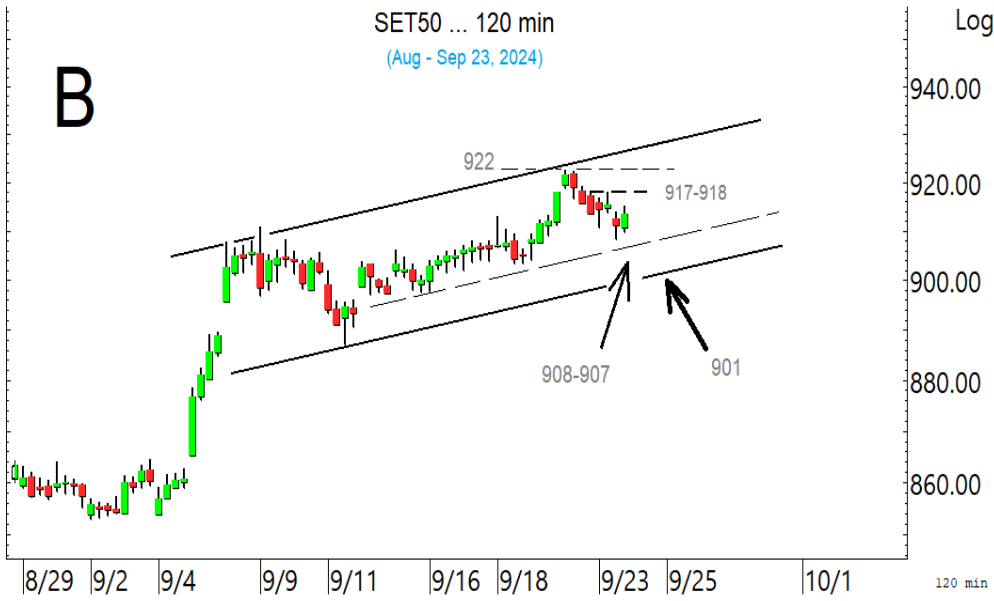
Commerce:

CPALL, ADVICE, COM7, CPW, CRC, HMPRO, KAMART & MC

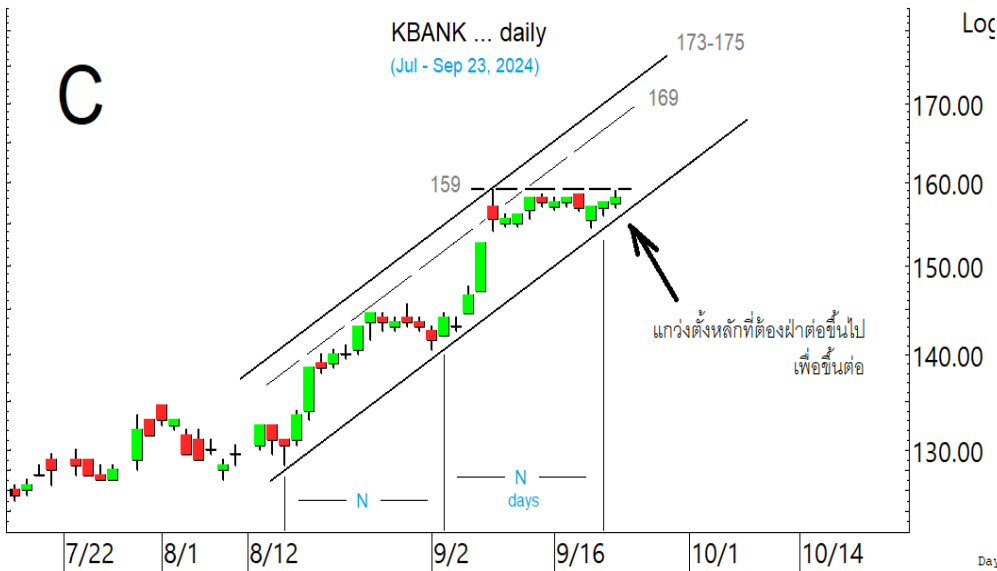
Day Trade:

BBGI, BCP, EA, BH, BKGI, THG, CPH, CPN, ORN, DELTA, NEX, STA & TKN

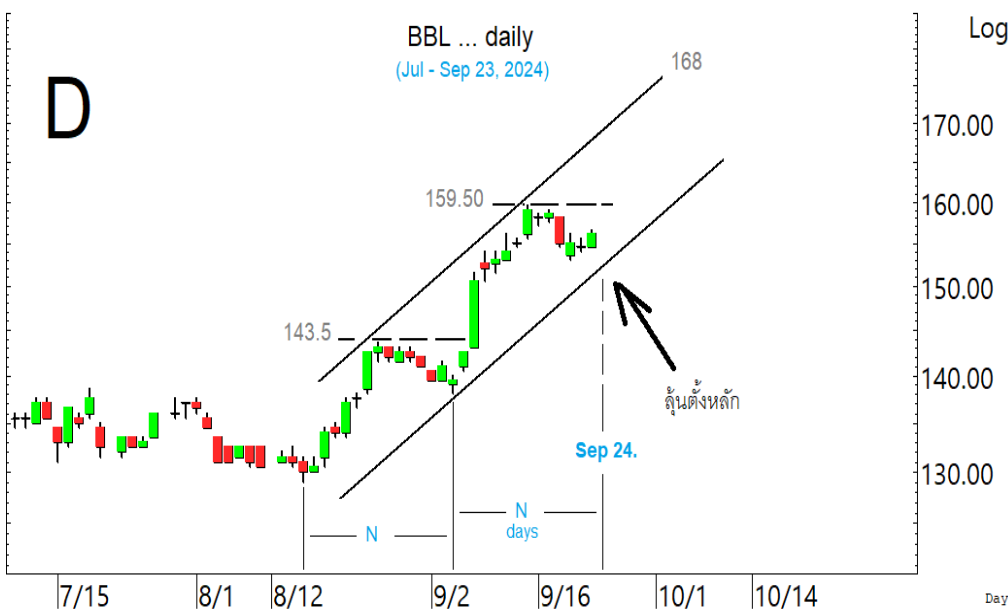
ดัชนี SET ชะลอลงมา ลุ้นชะลอเพื่อขึ้นต่อ



SET50 ชะลอลงมาที่เขตแนวรับ 908-907 และ/หรือ 901 ที่เป็นเขตลู่ตั้งหลัก

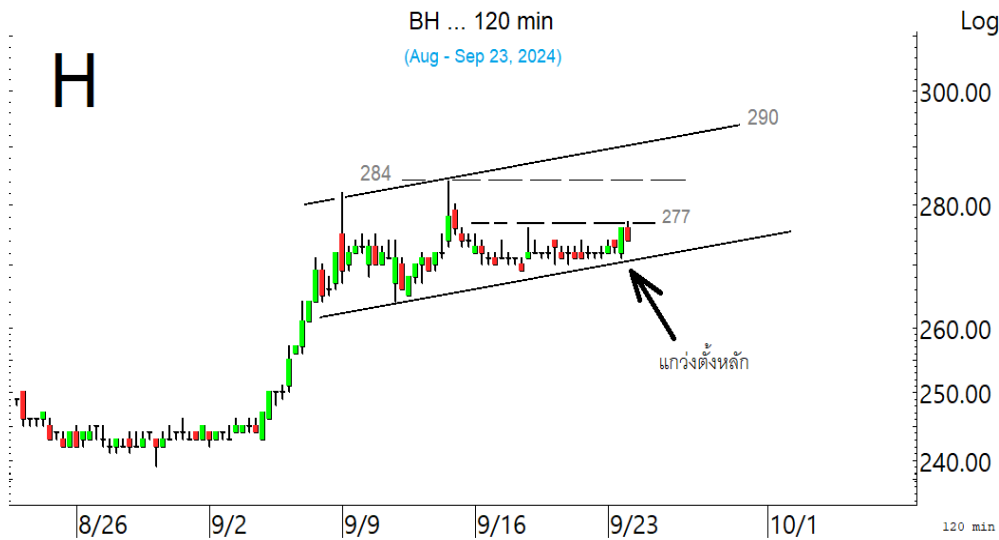


KBANK ตั้งหลักขึ้นมาที่ด่าน 159 ที่ต้องฝ่าขึ้นไปเพื่อซิกแซกขึ้นต่อ

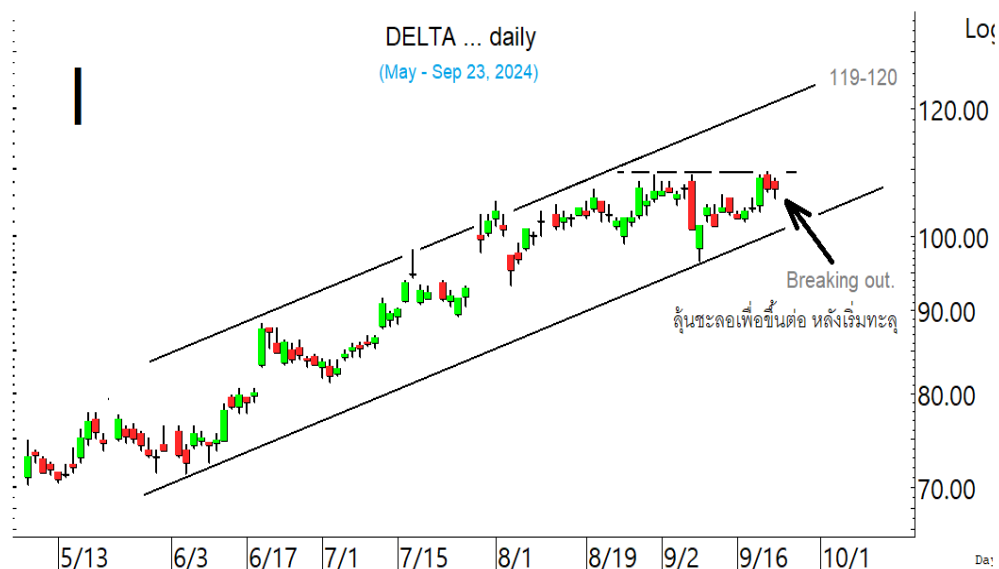


BBL ลู่ตั้งหลัก โดยมีด่านที่ 157 และ 159.50 ที่ต้องฝ่าต่อไป

ในหุ้นเป็นตัวๆ อื่น ๆ ที่ดูมีลุ้น หรือที่ต้องระวัง ก็ดูกรอบแนวรับแนวต้านเหล่านี้ประกอบ และ/หรืออาจใช้เป็นกรอบในการ Trading ได้ : **BBI** ทรงตัวขึ้นมา มีด่านที่ 7.5-7.55 ทะลุได้ ด้านต่อไปมีที่ 7.75 และ/หรือ 8.2 แนวรับมีที่ 7.1 **BCP** เริ่มทรงตัว มีด่านที่ 37.25 และ 38 ทะลุได้ อาจกลับไปทดสอบ 39.75 หรือสูงกว่านั้น แนวรับมีที่ 36 ระวังแกว่งถ้าหลุด 35.50 **EA** เริ่มเต็ง มีด่านที่ 9.3-9.4 ทะลุได้ ด้านต่อไปมีที่ 9.65 และ 9.8 ที่ต้องฝ่าขึ้นไป **BH** เต็งขึ้นมา มีด่านที่ 276-277 ทะลุได้ ด้านต่อไปมีที่ 284 และ/หรือ 289-290 ในรูป H แนวรับมีที่ 271 **BKGI** เต็งทะลุต่อขึ้นมาที่ด่าน 3.22 ทะลุได้ ด้านต่อไปมีที่ 3.30 และ/หรือ 3.40-3.42 แนวรับอาจมีที่ 2.9 ระวังแกว่งถ้าหลุด 2.86 **THG** เต็งกลับขึ้นมา หลังโดนขายแรงลงมา ด้านมีที่ 22.7 และ 23 ทะลุได้ อาจกลับไปทดสอบ 23.8 แต่เตรียมแกว่งต่อถ้าหลุด 21.30 **CPH** เต็งทะลุขึ้นมาในเขตด่าน 18.9-19 ทะลุได้ ด้านต่อไปมีที่ 19.5 แนวรับอาจมีที่ 17.2 และ/หรือ 16.8-16.6 **CPN** เต็งขึ้นมา มีด่านที่ 68.25-68.75 และ 69.50 ที่ต้องฝ่าขึ้นไป แนวรับอาจมีที่ 65.75 **ORN** แร่งต่อขึ้นมาที่ด่าน 0.97 ทะลุได้ ด้านต่อไปมีที่ 1 และ/หรือ 1.06-1.07 แนวรับอาจมีที่ 0.92-0.91 **DELTA** ลุ้นขยับขึ้นต่อ หลังเริ่มทะลุด่านมีที่ 109.50 และ 112.5-113 ที่ต้องฝ่าขึ้นไปตามในรูป แนวรับอาจมีที่ 105 และ/หรือ 103.50 **NEX** เต็งขึ้นมา มีด่านที่ 1.40-1.43, 1.46 และ/หรือ 1.49 ระวังแกว่งถ้าหลุด 1.28 **STA** เริ่มเต็ง มีด่านที่ 23.4 และ/หรือ 23.7 ที่ต้องฝ่าขึ้นไป แนวรับมีที่ 22.5 ระวังแกว่งถ้าหลุด 22.3 **TKN** ทะลุต่อขึ้นมา ด้านต่อไปมีที่ 11.5 และ/หรือ 11.9 แนวรับอาจมีที่ 10.7-10.5 และหุ้นอื่นๆ ใน Alert ระหว่างวัน (สามารถดูได้ ใน www.thanachartsec.com)



BH แกว่งตั้งหลัก โดยมีด่านที่ 277 ที่ต้องฝ่าขึ้นไป



DELTA ลุ้นชะลอเพื่อขึ้นต่อ หลังเริ่มทะลุ

หุ้นแนะนำวันนี้ **เข้าเพิ่ม SCB, PIN, SCGP, TTB, CRC, GPSC & TISCO**

Note: เราจะตาม Update หุ้นที่เราแนะนำให้จนปิด Position โดยในกรณีที่ตุ้มผิด อาจต้องขอให้ Stop loss

Stocks	Date	Comment	Target	Stoploss
SCB	Sep 24	รับเพิ่มที่ 111 เล็งแบ่งทำกำไรที่ 115.5 และ 118	Will update	ถ้าหลุด 109 และ 105
PIN	Sep 24	รับเพิ่ม เล็งแบ่งทำกำไรที่ 7.1 และ 7.5	Will update	ถ้าหลุด 5.9 ส่วนเพิ่ม
SCGP	Sep 24	รับเพิ่มเมื่อทะเล 29.25 เล็งแบ่งทำกำไรที่ 31 และ 32.50	Will update	ถ้าหลุด 26.5 (1/2)
TTB	Sep 24	รับเพิ่มอีกเมื่อทะเล 1.97 เล็งแบ่งทำกำไรที่ 2.06 & 2.14	2.14 หรือสูงกว่านั้น	ถ้าปิดหลุด 1.81
CRC	Sep 24	รับเพิ่มเมื่อทะเล 33.75 เล็งแบ่งทำกำไรที่ 37.75	Will update	ถ้าหลุด 30.75 (1/2)
GPSC	Sep 24	รับเพิ่มอีกส่วนเมื่อทะเล 47.75 เล็งแบ่งทำกำไรที่ 51 และ 54	Will update	ถ้าหลุด 44.5 ส่วนเพิ่ม
TISCO	Sep 24	รับเพิ่มเมื่อทะเล 97.75 เล็งแบ่งทำกำไรที่ 100.5 และ 102	Will update	ถ้าหลุด 96 และ 90

Update หุ้นแนะนำ

Stocks	Date	Comment	Target	Stoploss
RCL	Sep 19	ถือ หลังแบ่งทำกำไร	29.5-29.75 ?	ถ้าหลุด 21.8
BANPU	Sep 13	ถือ หลังรับเพิ่ม และแบ่งทำกำไรไปแล้ว เล็งแบ่งทำกำไรอีกที่ 8.2	8.2 หรือ 9.75	ถ้าหลุด 5.7
WICE	Sep 13	ถือ หลังแบ่งทำกำไร เล็งแบ่งทำกำไรอีกที่ 7	Will update	ถ้าหลุด 5.6
ADVICE	Sep 12	ถือ เล็งแบ่งทำกำไรที่ 6.5 และ 6.9	Will update	ถ้าหลุด 5.2
EA	Sep 10	ถือ หลังรับเพิ่ม เล็งแบ่งทำกำไรที่ 12 และ 13.8	12.2, 13.8 หรือสูงกว่านั้น	ถ้าหลุด 7.8 (1/2)
TIDLOR	Sep 5	ถือ หลังรับเพิ่ม เล็งแบ่งทำกำไรที่ 20.6 และ 22	Will update	ถ้าหลุด 17.2 & 15.8
TASCO	Sep 5	ถือ เล็งแบ่งทำกำไรที่ 18.6 และ 19.7	19.7 ?	ถ้าหลุด 17.5 & 16.6
PSL	Sep 2	ถือ เล็งแบ่งทำกำไรที่ 9.25 และ 10	Will update	ถ้าหลุด 7.6
MALEE	Sep 2	ถือ หลังแบ่งทำกำไร เล็งแบ่งทำกำไรอีกที่ 13.7	Will update	ถ้าหลุด 11.4 & 9.25
BCP	Aug 30	ถือ เล็งแบ่งทำกำไรที่ 40	Will update	ถ้าหลุด 35
AMATA	Aug 30	ถือ หลังแบ่งทำกำไร	Will update	Will update
GPSC	Aug 30	ถือ และรอเพิ่มอีกส่วนเมื่อทะเล 47.75 เล็งแบ่งทำกำไรที่ 51 และ 54	Will update	ถ้าหลุด 44.5 ส่วนเพิ่ม
SCB	Aug 29	ถือ รับเพิ่มที่ 111 เล็งแบ่งทำกำไรที่ 115.5 และ 118	Will update	ถ้าหลุด 109 และ 105
ICHI	Aug 29	ถือ หลังแบ่งทำกำไร	Will update	ถ้าหลุด 13.9
CPN	Aug 27	ถือ หลังรับเพิ่ม และแบ่งทำกำไรไปแล้ว เล็งแบ่งทำกำไรอีกที่ 71.75	Will update	ถ้าหลุด 63 & 57
PIN	Aug 27	ถือ รับเพิ่ม เล็งแบ่งทำกำไรที่ 7.1 และ 7.5	Will update	ถ้าหลุด 5.9 ส่วนเพิ่ม
BA	Aug 26	ถือ หลังรับเพิ่ม เล็งแบ่งทำกำไรที่ 25	27.5 หรือสูงกว่านั้น	ถ้าหลุด 21.5 ส่วนเพิ่ม
SCGP	Aug 23	ถือ รับเพิ่มเมื่อทะเล 29.25 เล็งแบ่งทำกำไรที่ 31 และ 32.50	Will update	ถ้าหลุด 26.5 (1/2)
ONEE	Aug 23	ถือ หลังแบ่งทำกำไร เล็งแบ่งทำกำไรอีกที่ 3.94	Will update	ถ้าหลุด 3.40
JMT	Aug 21	ถือ หลังแบ่งทำกำไร	Will update	ถ้าหลุด 15.6 ส่วนเพิ่ม
AWC	Aug 20	ถือ หลังรับเพิ่ม และแบ่งทำกำไรไปแล้ว เล็งแบ่งทำกำไรอีกที่ 3.98	Will update	ถ้าหลุด 3.56 & 3.20
CRC	Aug 19	ถือ รับเพิ่มเมื่อทะเล 33.75 เล็งแบ่งทำกำไรที่ 37.75	Will update	ถ้าหลุด 30.75 (1/2)
COM7	Aug 19	ถือ หลังรับเพิ่ม เล็งแบ่งทำกำไรที่ 27.5	Will update	ถ้าปิดหลุด 24.3 ส่วนเพิ่ม
BBGI	Aug 16	ถือ หลังรับเพิ่ม เล็งแบ่งทำกำไรที่ 7.6 และ 7.95	Will update	ถ้าหลุด 6.2 และ 5.3
TEGH	Aug 16	ถือ หลังรับเพิ่ม และแบ่งทำกำไรไปแล้ว	4.02, 4.5-4.6 หรือสูงกว่านั้น	ถ้าหลุด 3.40 & 3.20
CBG	Aug 15	ถือ หลังรับเพิ่มส่วนหนึ่ง เล็งแบ่งทำกำไรที่ 80	Will update	ถ้าปิดหลุด 72 ส่วนเพิ่ม
KBANK	Aug 15	ถือ หลังรับเพิ่ม เล็งแบ่งทำกำไรที่ 162.5 และ 164	158 หรือ 175	ถ้าหลุด 154 ส่วนเพิ่ม
ASIAN	Aug 14	ถือ ส่วนหนึ่ง เล็งแบ่งทำกำไรที่ 10.2 และ 10.50	Will update	ถ้าหลุด 8.6
STA	Aug 14	ถือ หลังแบ่งทำกำไร	24.5 หรือ 27	ถ้าหลุด 20 และ 18.5
VGI	Aug 9	ถือ หลังรับเพิ่ม และแบ่งทำกำไรไปแล้ว	4.74 หรือ 5.1	ถ้าหลุด 2.3 ส่วนเพิ่ม
AAI	Aug 7	ถือ หลังรับเพิ่ม เล็งแบ่งทำกำไรที่ 6.05 และ 6.3	Will update	ถ้าหลุด 5.15

Update หุ้นแหะห้า				
Stocks	Date	Comment	Target	Stoploss
TISCO	Jul 26	ถือ รับเพิ่มเมื่อทะลุ 97.75 เล็งแบ่งทำกำไรที่ 100.5 และ 102	Will update	ถ้าหลุด 96 และ 90
AOT	Jul 19	ถือ หลังเข้าเพิ่ม และทำกำไรไปแล้ว	Will update	ถ้าหลุด 58 ส่วนเพิ่ม
DELTA	Jul 10	ถือ หลังรับเพิ่ม เล็งแบ่งทำกำไรที่ 119	Will update	ถ้าปิดหลุด 107 (1/2)
GULF	Jul 9	ถือ หลังรับเพิ่ม เล็งแบ่งทำกำไรที่ 61	61 หรือ 63	ถ้าหลุด 50 ส่วนเพิ่ม
WHA	Jul 5	ถือ หลังรับเพิ่ม และแบ่งทำกำไรไปแล้ว	Will update	ถ้าปิดหลุด 4.84
TRUE	Jun 21	ถือ หลังรับเพิ่ม เล็งแบ่งทำกำไรที่ 11.4 และ 11.6	11.3-11.4 หรือสูงกว่านั้น	ถ้าหลุด 10 ส่วนเพิ่ม
PRM	May 23	ถือ หลังรับเพิ่ม เล็งแบ่งทำกำไรที่ 9.8 และ 10	Will update	ถ้าหลุด 8.5 และ 7.1
CPF	May 17	ถือ หลังรับเพิ่ม และแบ่งทำกำไรไปแล้ว	27-27.5 หรือ 31	Will update
ADVANC	May 16	ถือ หลังรับเพิ่ม เล็งแบ่งทำกำไรที่ 271 และ 276	286 หรือ 301	ถ้าหลุด 250 ส่วนเพิ่ม
HANA	May 15	ถือ หลังรับเพิ่ม เล็งแบ่งทำกำไรที่ 42.25	51.5, 55 หรือสูงกว่านั้น	Will update
CPALL	Mar 6	ถือ หลังรับเพิ่มส่วนหนึ่ง เล็งแบ่งทำกำไรที่ 66.75 และ 69	Will update	Will update
WPH	Mar 6	ถือ หลังรับเพิ่ม เล็งแบ่งทำกำไรที่ 14.3 และ 15.8	15.8-16 หรือ 16.8	ถ้าหลุด 10.2
BH	Nov 20	ถือ หลังรับเพิ่ม เล็งแบ่งทำกำไรที่ 284 และ 287	285-288 หรือ 320	ถ้าปิดหลุด 264 (1/2)
KCE	Aug 2	ถือ หลังรับเพิ่ม	Will update	Will update
TTB	Jun 6	ถือ และรอเพิ่มอีกเมื่อทะลุ 1.97 เล็งแบ่งทำกำไรที่ 2.06 และ 2.14	2.14 หรือสูงกว่านั้น	ถ้าปิดหลุด 1.81
KTB	Apr 24	ถือ หลังรับเพิ่ม เล็งแบ่งทำกำไรที่ 22 และ 24.5	25 หรือ 27.75	ถ้าปิดหลุด 20 ส่วนเพิ่ม

Disclaimers

รายงานฉบับนี้จัดทำโดยบริษัทหลักทรัพย์ธนชาติ จำกัด (มหาชน) โดยจัดทำขึ้นบนพื้นฐานของแหล่งข้อมูลที่ดีที่สุดที่ได้รับมาและพิจารณาแล้วว่าน่าเชื่อถือ ทั้งนี้มีวัตถุประสงค์เพื่อให้บริการเผยแพร่ข้อมูลแก่นักลงทุนและใช้เป็นข้อมูลประกอบการตัดสินใจซื้อขายหลักทรัพย์ แต่ไม่ได้มีเจตนาชี้แนะหรือเชิญชวนให้ซื้อหรือขายหรือประกันราคาหลักทรัพย์แต่อย่างใด ทั้งนี้รายงานและความเห็นในเอกสารฉบับนี้อาจมีการเปลี่ยนแปลงแก้ไขได้ หากข้อมูลที่ได้รับมาเปลี่ยนแปลงไป การนำข้อมูลที่ปรากฏอยู่ในเอกสารฉบับนี้ ไปว่าทั้งหมดหรือบางส่วนไปทำซ้ำ คัดแปลง แก้ไข หรือนำออกเผยแพร่แก่สาธารณชน จะต้องได้รับความยินยอมจากบริษัทก่อน

This report is prepared and issued by Thanachart Securities Public Company Limited (TNS) as a resource only for clients of TNS, Thanachart Capital Public Company Limited (TCAP) and its group companies. Copyright © Thanachart Securities Public Company Limited. All rights reserved. The report may not be reproduced in whole or in part or delivered to other persons without our written consent. Investors should use this report as one of many tools in making their investment decisions since Thanachart Securities may seek to do other business with the companies mentioned in the report. Thus, investors need to be aware that there could be potential conflicts of interest that could affect the report's neutrality.

Recommendation Structure:

Recommendations are based on absolute upside or downside, which is the difference between the target price and the current market price. If the upside is 10% or more, the recommendation is BUY. If the downside is 10% or more, the recommendation is SELL. For stocks where the upside or downside is less than 10%, the recommendation is HOLD. Unless otherwise specified, these recommendations are set with a 12-month horizon. Thus, it is possible that future price volatility may cause a temporary mismatch between upside/downside for a stock based on the market price and the formal recommendation.

For sectors, an "Overweight" sector weighting is used when we have BUYs on majority of the stocks under our coverage by market cap. "Underweight" is used when we have SELLs on majority of the stocks we cover by market cap. "Neutral" is used when there are relatively equal weightings of BUYs and SELLs.

Disclosures:

บริษัทหลักทรัพย์ ธนชาติ จำกัด (มหาชน) ทำหน้าที่เป็นผู้ดูแลสภาพคล่อง (Market Maker) และผู้ออกใบสำคัญแสดงสิทธิอนุพันธ์ (Derivative Warrants) โดยปัจจุบันบริษัทเป็นผู้ออกและเสนอขาย Derivative Warrants และบริษัทจัดทำบทวิเคราะห์ของหลักทรัพย์อ้างอิงดังกล่าว จึงมีส่วนได้ส่วนเสียหรือมีความขัดแย้งทางผลประโยชน์ (conflicts of interest) นอกจากนี้ นักลงทุนควรศึกษารายละเอียดในหนังสือชี้ชวนของใบสำคัญแสดงสิทธิอนุพันธ์ดังกล่าวก่อนตัดสินใจลงทุน

หมายเหตุ: บริษัท ธนชาติ จำกัด (มหาชน) (TCAP) ถือหุ้น 89.96% ในบริษัทหลักทรัพย์ ธนชาติ จำกัด (มหาชน) TCAP ยังเป็นผู้ถือหุ้น 100% ในบริษัท Thanachart SPV1 Co. Ltd โดย TCAP และ Thanachart SPV1 Co. Ltd ถือหุ้นรวมกันทั้งทางตรงและทางอ้อมใน บริษัท ราชธานีลีลซิ่ง จำกัด (มหาชน) (THANI) อยู่ในสัดส่วนร้อยละ 60

หมายเหตุ: บริษัทธนชาติ จำกัด (TCAP), ธนาคารทหารไทยธนชาติ จำกัด (มหาชน) (TTB) เป็นบริษัทที่มีความเกี่ยวข้องกับบริษัทหลักทรัพย์ธนชาติ จำกัด (มหาชน) (TNS) โดย TCAP เป็นผู้ถือหุ้น ร้อยละ 89.96 ใน TNS และ ถือหุ้นใน TTB ร้อยละ 24.35 ดังนั้น การจัดทำบทวิเคราะห์ของหลักทรัพย์ดังกล่าว จึงมีส่วนได้ส่วนเสียหรือมีความขัดแย้งทางผลประโยชน์ (conflicts of interest)

หมายเหตุ: บริษัทธนชาติ จำกัด (TCAP) บริษัท ราชธานีลีลซิ่ง จำกัด (มหาชน) (THANI) บริษัท เอ็ม บี เค (มหาชน) (MBK) และบริษัท ปทุมโรสมิล แอนด์ แกรนารี จำกัด (มหาชน) (PRG) เป็นบริษัทที่มีความเกี่ยวข้องกับบริษัทหลักทรัพย์ธนชาติ จำกัด (มหาชน) ดังนั้น การจัดทำบทวิเคราะห์ของหลักทรัพย์ดังกล่าว จึงมีส่วนได้ส่วนเสียหรือมีความขัดแย้งทางผลประโยชน์ (conflicts of interest)

หมายเหตุ: * บริษัทหลักทรัพย์ธนชาติ จำกัด (มหาชน) (TNS) และ บริษัท ธนชาติ จำกัด (มหาชน) TCAP มีกรรมการร่วมกันได้แก่ นายสมเจตน์ หมูศิริเลิศ ซึ่งทำหน้าที่กรรมการผู้จัดการใหญ่ของ TCAP และ ทำหน้าที่ ประธานกรรมการบริษัท และประธานกรรมการบริหาร TNS อย่างไรก็ตาม บทวิเคราะห์นี้ได้ถูกจัดทำขึ้นบนสมมติฐานของฝ่ายวิจัยของ TNS"

หมายเหตุ: * "บริษัทหลักทรัพย์ธนชาติ จำกัด (มหาชน) (TNS) เป็น Joint Lead Underwriter ให้กับบริษัท บริษัท ยูโรเอเชีย โทเทิล โลจิสติกส์ จำกัด (มหาชน) Euroasia Total Logistics Pcl (ETL) ดังนั้น การจัดทำบทวิเคราะห์ของหลักทรัพย์ดังกล่าว จึงอาจมีส่วนได้ส่วนเสียหรือมีความขัดแย้งทางผลประโยชน์ (conflicts of interest) นักลงทุนควรศึกษารายละเอียดในหนังสือชี้ชวนดังกล่าวก่อนตัดสินใจลงทุน

หมายเหตุ: * "บริษัทหลักทรัพย์ ธนชาติ จำกัด (มหาชน) (TNS) เป็นผู้จัดการการจำหน่าย "หุ้นกู้ของบริษัท บริษัท ศรีสวัสดิ์ คอร์ปอเรชั่น จำกัด (มหาชน) ครั้งที่ 4/2567 ชุดที่ 1-3 ครบกำหนดไถ่ถอนปี พ.ศ. 2570-72 ดังนั้น การจัดทำบทวิเคราะห์ของหลักทรัพย์ดังกล่าว จึงอาจมีส่วนได้ส่วนเสียหรือมีความขัดแย้งทางผลประโยชน์ (conflicts of interest)"

หมายเหตุ: * "บริษัทหลักทรัพย์ ธนชาติ จำกัด (มหาชน) (TNS) เป็นผู้จัดการการจำหน่าย "หุ้นกู้ของบริษัท บริษัท เมืองไทย แคปปิตอล จำกัด (มหาชน) ครั้งที่ 7/2567 ชุดที่ 1-3 ครบกำหนดไถ่ถอนปี พ.ศ. 2569-71 ดังนั้น การจัดทำบทวิเคราะห์ของหลักทรัพย์ดังกล่าว จึงอาจมีส่วนได้ส่วนเสียหรือมีความขัดแย้งทางผลประโยชน์ (conflicts of interest)"

Thanachart Research Team

หัวหน้าฝ่าย, Strategy

พิมพ์ผกา นิจารุณ, CFA
pimpaka.nic@thanachartsec.co.th

กลยุทธ์การลงทุน

อดิศักดิ์ ผู้พิพัฒนศิริกุล, CFA
adisak.phu@thanachartsec.co.th

วิเคราะห์เทคนิค

ภัทรวัลลี หวังมิ่งมาศ
pattarawan.wan@thanachartsec.co.th

สาธารณูปโภค, สื่อสาร

ณัฐภาพ ประสิทธิ์สุขสันต์
nuttapop.Pra@thanachartsec.co.th

อิเล็กทรอนิกส์, อาหาร, เครื่องดื่ม, เติบโตเร็ว

พัทธดนย์ บุณนาค
pattadol.bun@thanachartsec.co.th

อสังหาริมทรัพย์, พาณิชยกรรม

พรรณนารายณ์ ดิยะพิทยารัตน์
phannarai.von@thanachartsec.co.th

ยานยนต์, หិคมฯ, Property Fund, REITs, บันเทิง

รตา ลิ้มสุทวิวัฒน์
rata.lim@thanachartsec.co.th

ธนาคาร, ธุรกิจการเงิน

สรชดา ศรทรง
sarachada.sor@thanachartsec.co.th

ขนส่ง, รับเหมา

ศักดิ์สิทธิ์ พัฒนานารักษ์
saksid.pha@thanachartsec.co.th

Small Cap, การแพทย์, โรงแรม

ศิริพร อรุโณทัย
siriporn.aru@thanachartsec.co.th

พลังงาน, ปิโตรเคมี

ยุพาพรรณ พลพรประเสริฐ
yupapan.pol@thanachartsec.co.th

นักวิเคราะห์, แพลตฟอร์ม

ลาภินี ทิพยมณฑล
lapinee.dib@thanachartsec.co.th

วิเคราะห์ทางเทคนิค

วิชานนท์ ธรรมบำรุง
witchanan.tam@thanachartsec.co.th

กลยุทธ์การลงทุน

เถลิงศักดิ์ คูเจริญไพศาล
thaloengsak.kuc@thanachartsec.co.th

วิเคราะห์เชิงปริมาณ

สิทธิเชษฐ รุ่งรัมย์พัฒน์
sittichet.run@thanachartsec.co.th

กลยุทธ์การลงทุน

นริภรณ์ คลังเปรมจิตต์, CISA
nariporn.kla@thanachartsec.co.th

Data Support Team

มฤดี เพชรแสงใสกุล

monrudee.pet@thanachartsec.co.th

เกษมรัตน์ จิตกุล

kasemrat.jit@thanachartsec.co.th

วราทิพย์ รุ่งประดับวงศ์

varathip.run@thanachartsec.co.th

สุนทร รักษาวัต

sunet.rak@thanachartsec.co.th

สุขสวัสดิ์ ลิมาวงษ์ปราณี

suksawat.lim@thanachartsec.co.th

สุจินตนา สภาพร

sujintana.sth@thanachartsec.co.th

Thanachart Securities Pcl.

Research Team

18 Floor, MBK Tower

444 Phayathai Road, Pathumwan Road, Bangkok 10330

Tel: 662 -779-9119

Email: thanachart.res@thanachartsec.co.th