



เข้าเขตด้าน Cycle ที่เสี่ยงลื่นต่อ

ดัชนี SET เข้าเขตด้าน Cycle วันนี้ ที่เสี่ยงลื่นต่อ เมื่อดูจาก SET50 และหุ้นอื่น ๆ โดย SET มีด้านต่อไปที่ 1,469 และ/หรือ 1,472-1,475 และดูด้านของ SET50 ที่ 927-928 และ 933 ทะลุได้ ด้านต่อไปมีที่ 942 และ/หรือ 947 ประกอบ คำแนะนำ ยังลื่นขึ้นต่อไปแบ่งทำกำไรแบ่งลื่นทะลุเมื่อ SET เข้าเขต 1,475-1,480 โดย Stoploss ต้องขอลดจนปิด สำหรับหมวด Electronic ทะลุขึ้นมา ลื่นขึ้นต่อ ดูรูปและรายละเอียดด้านใน หุ้นแนะนำวันนี้ TOP, RCL, TEGH & STA



ภัทรวัลลี หวังมิ่งมาต
Senior Technical Analyst

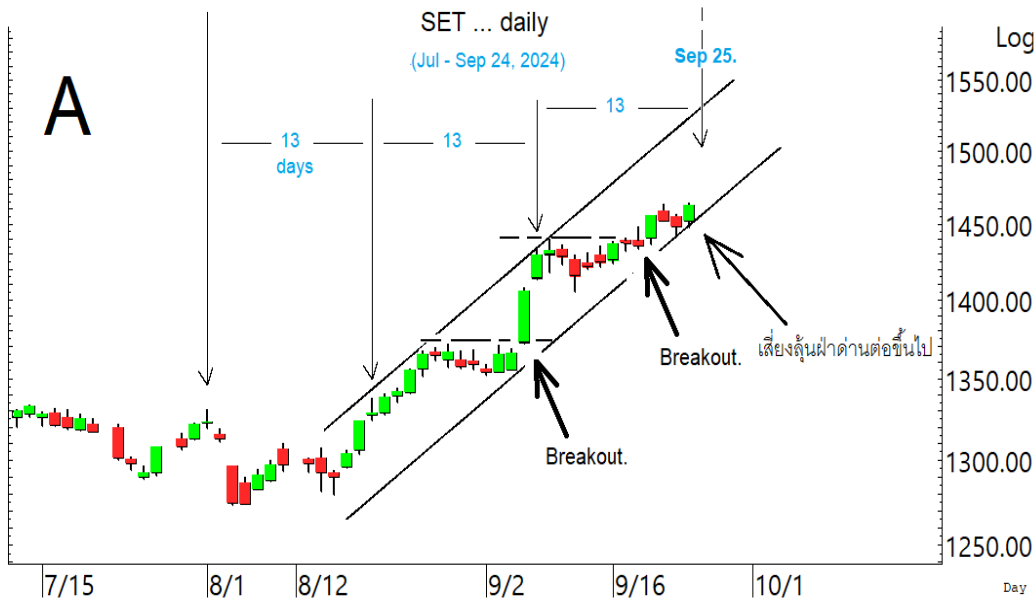
วิชพันธ์ ธรรมบำรุง
Technical Analyst

ดัชนี SET เข้าเขตด้าน Cycle ในรูป A ที่เสี่ยงลื่นขึ้นต่อ เมื่อดูจาก SET50 และหุ้นรายตัวอื่น ๆ โดย SET มีด้านต่อไปที่ 1,469 และ/หรือ 1,472-1,475 ตามในรูป B และดูด้านของ SET50 ที่ 927-928 ในรูป C และ 933 ทะลุได้ ด้านต่อไปมีที่ 942 และ/หรือ 947 ประกอบ สำหรับแนวรับอาจมีที่ 1,455 และ/หรือ 1,450 ในด้านกลยุทธ์ทางเทคนิค ยังเสี่ยงลื่นขึ้นต่อไปแบ่งทำกำไรแบ่งลื่นทะลุในเขต 1,475-1,480 โดย Stoploss ต้องขอลดจนปิด และอาจเกิดขึ้นเมื่อ SET ปิดหลุด 1,447 และ SET50 ปิดหลุด 913 ลงมาทั้ง 2 จุด ซึ่งเราจะจับตาและ Update ต่อไป

สำหรับดัชนีธนาคารหุ้นแกว่งตั้งหลัก โดยมีด้านที่ 407-408 ทะลุได้ ด้านต่อไปมีที่ 412 ที่ต้องฝ่าขึ้นไป เพื่อตั้งหลักซิกแซกขึ้นต่อ การลื่นอาจดู Update หุ้นเหล่านี้ประกอบ KBANK เข้าเขตและทดสอบด้าน 159 ทะลุได้ มีลื่นขึ้นต่อไป 162.5, 164-165 และ/หรือ 169 แนวรับอาจมีที่ 156.50 และ/หรือ 154.50 BBL ลื่นทรงตัวเพื่อตั้งหลัก ด้านมีที่ 157 และ 159.50 ที่ต้องฝ่าขึ้นไป แนวรับมีที่ 154-153 และ/หรือ 151-150 SCB ลื่นทรงตัวขึ้นต่อ ด้านมีที่ 113, 114.5 และ/หรือ 115.50 ที่ต้องฝ่าขึ้นไป แนวรับมีที่ 109-108 สำหรับ KTB ขึ้นมาในเขตด้าน 21 ทะลุได้ ด้านต่อไปมีที่ 21.4 และ/หรือ 22 แนวรับมีที่ 20.2-20 และ TTB ลื่นทรงตัวต่อ มีด้านที่ 1.97 ทะลุได้ อาจกลับขึ้นไป 2.04-2.06 ในรูป ที่ต้องฝ่าต่อไป แนวรับมีที่ 1.89 และ/หรือ 1.81

และพลังงานพยายามตั้งหลักในเขตด้าน 19,893 ในรูป D และ 20,100 ที่ต้องฝ่าขึ้นไปเพื่อริบวัดขึ้นต่อ การลื่นส่วนหนึ่งอาจดู PTT มีด้านที่ 33.75-34 และ/หรือ 35-35.25 แนวรับมีที่ 32.75-32.25 และ PTTEP พยายามตั้งหลักที่ต้องดูอาการ ด้านมีที่ 140.50-141.50 และ/หรือ 144 แนวรับอาจมีที่ 136 และ/หรือ 134.50

แนวด้าน 1,469 และ 1,472-1,475 แนวรับ 1,455 และ 1,450



BUY:

TOP เข้า เล็งแบ่งทำกำไรที่ 54 และ 56 (Stoploss ถ้าหลุด 49.5)

RCL รับเพิ่ม เล็งแบ่งทำกำไรที่ 29.5 (Stoploss ถ้าหลุด 25 และ 23 ที่ละชั้น)

TEGH รับเพิ่ม เล็งแบ่งทำกำไรที่ 4.26 และ 4.56 (Stoploss ถ้าหลุด 3.7 และ 3.4 ที่ละชั้น)

STA รับเพิ่ม เล็งแบ่งทำกำไรที่ 26 และ 27 (Stoploss ส่วนเพิ่มถ้าหลุด 22.4 และ 20.3 ที่ละชั้น)

และ **SCB, TTB, GPSC & TISCO**

ตามรายละเอียดด้านใน

Add Stoploss line :

n/a

SELL:

n/a

SECTOR to watch:

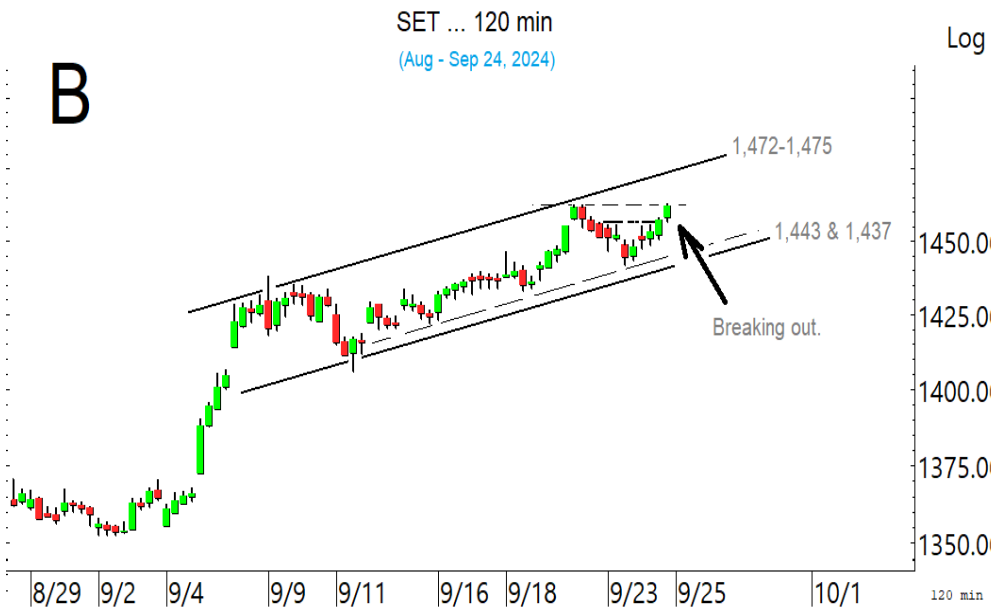
Electronic:

DELTA, HANA, KCE & CCET

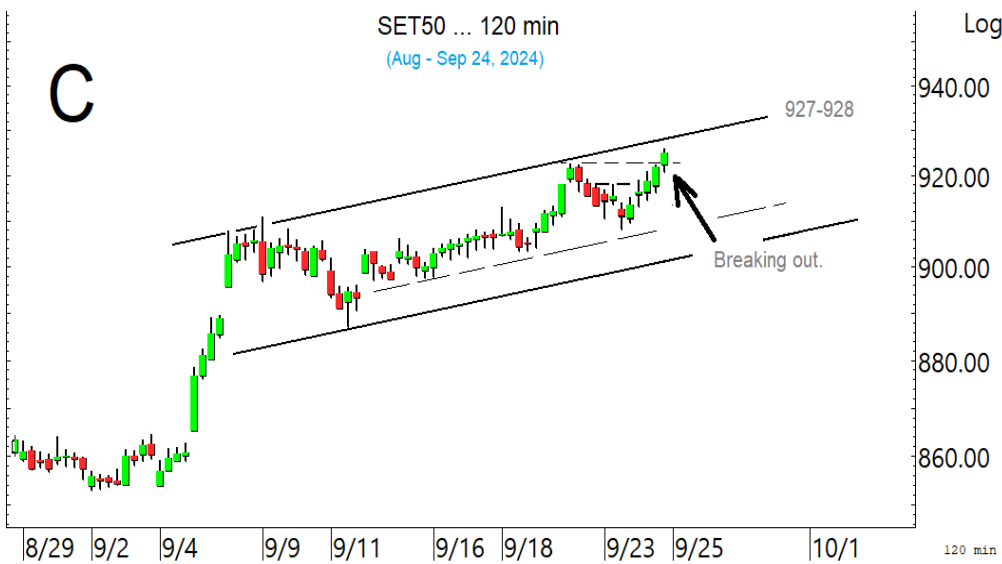
Day Trade:

BSRC, ADVANC, TRUE, BLA, CBG, IVL, PTTGC, KTC, NAM, PSL, RCL, WICE, NER, STA, TECH, TRUBB, SCGP & STGT

ดัชนี SET เข้าเขตด้าน Cycle ที่เสี่ยงลื่นฝ่าขึ้นไป



SET เริ่มทะลุต่อขึ้นมา ลุ้นฝ่าด่าน Cycle ต่อขึ้นไป

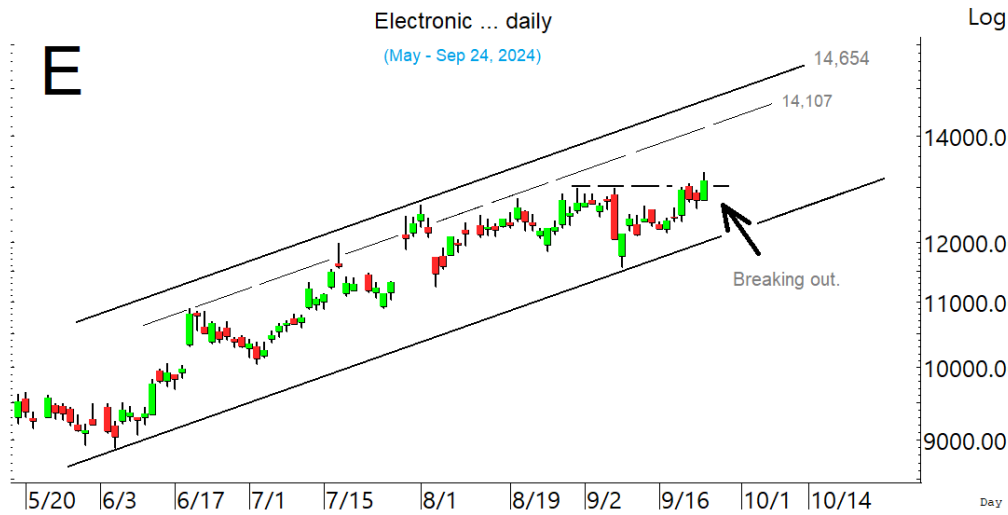


ดัชนี SET50 ดึงหลักทะลุขึ้นมา มีด่านที่ 927-928 และ 933 ที่ต้องฝ่าขึ้นไป

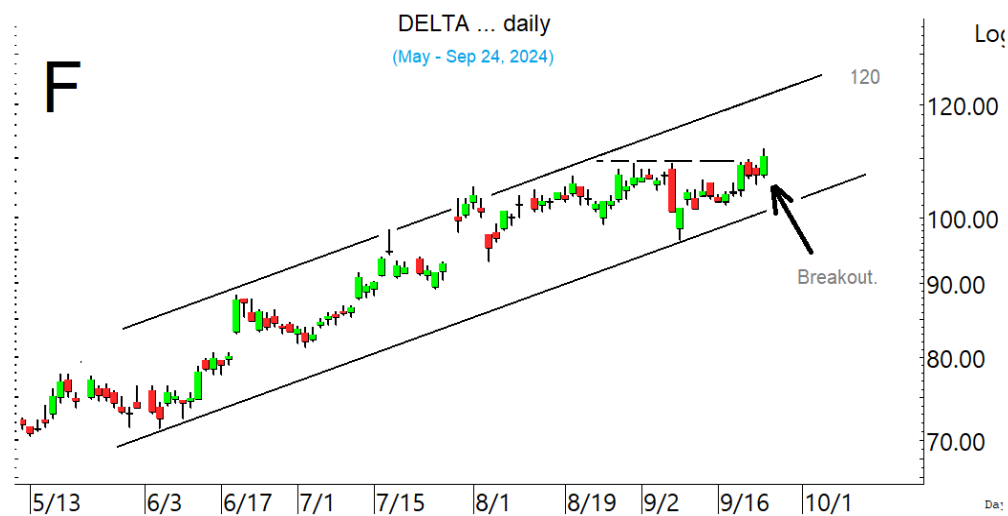


ดัชนีพลังงานดึงหลักในเขตด้านที่ต้องฝ่าต่อขึ้นไป

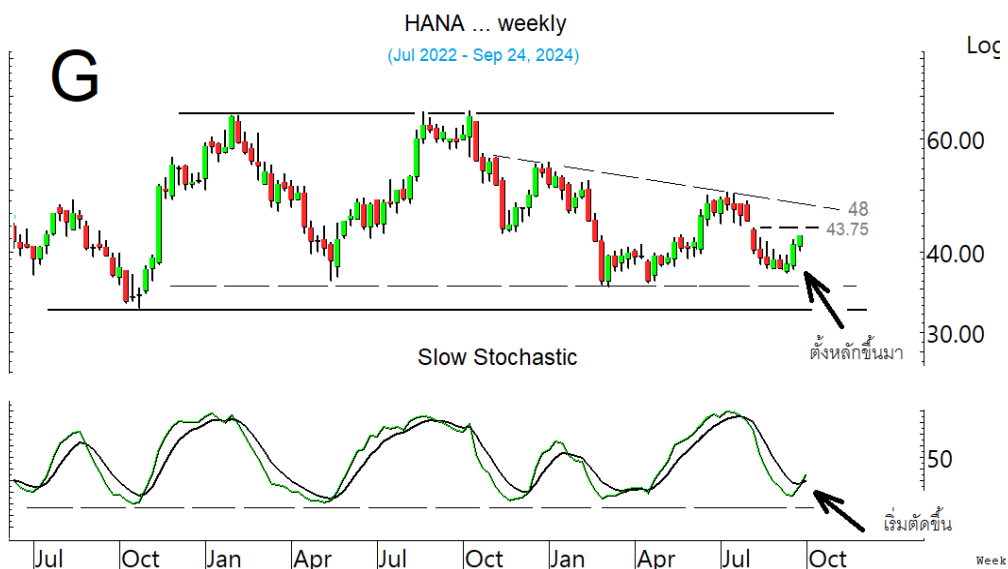
SECTOR to watch : หมวด **Electronic** ทะลุขึ้นมา ลุ้นซิกแซกขึ้นต่อ โดยมีด่านที่ 13,624 ที่ต้องฝ่าต่อขึ้นไปตามในรูป E การลุ้นส่วนหนึ่งดู **DELTA** ที่ทะลุขึ้นมาลุ้นซิกแซกขึ้นต่อ โดยมีด่านที่ 112.5 และ 114 ที่ต้องฝ่าต่อขึ้นไปตามในรูป F แนวรับถ้า 109 ยืนไม่อยู่ อาจมีที่ 106 และ/หรือ 104 ขณะที่ **HANA** เริ่มงยขึ้นจากเขตแนวรับระยะกลางในรูป G โดยมีด่านที่ 42.25-42.75 และ 43.75 ในรูป ที่ต้องฝ่าขึ้นไป แนวรับอาจมีที่ 40.50 และ **KCE** ก็เริ่มตั้งหลักขึ้นมาจากเขตแนวรับระยะกลางลักษณะเดียวกันด้วย โดยมีด่านที่ 41.5 และ 42.50 ที่ต้องฝ่าขึ้นไป แนวรับอาจมีที่ 39-38.50 สำหรับ **CCET** พยายามตั้งหลัก มีด่านที่ 3.86-3.88 และ/หรือ 3.96 แนวรับมีที่ 3.62



หมวด **Electronic** ทะลุขึ้นมา ลุ้นซิกแซกขึ้นต่อ

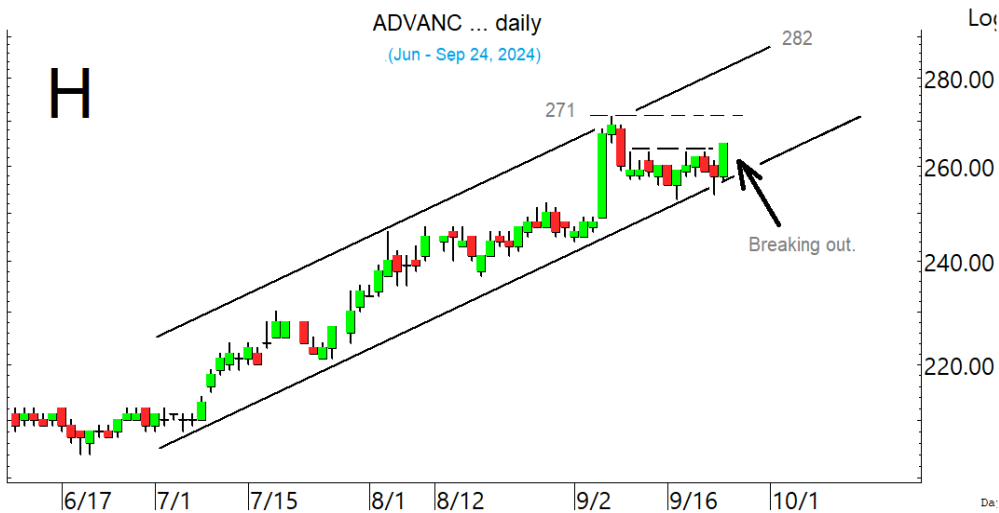


DELTA ลุ้นซิกแซกขึ้นต่อ

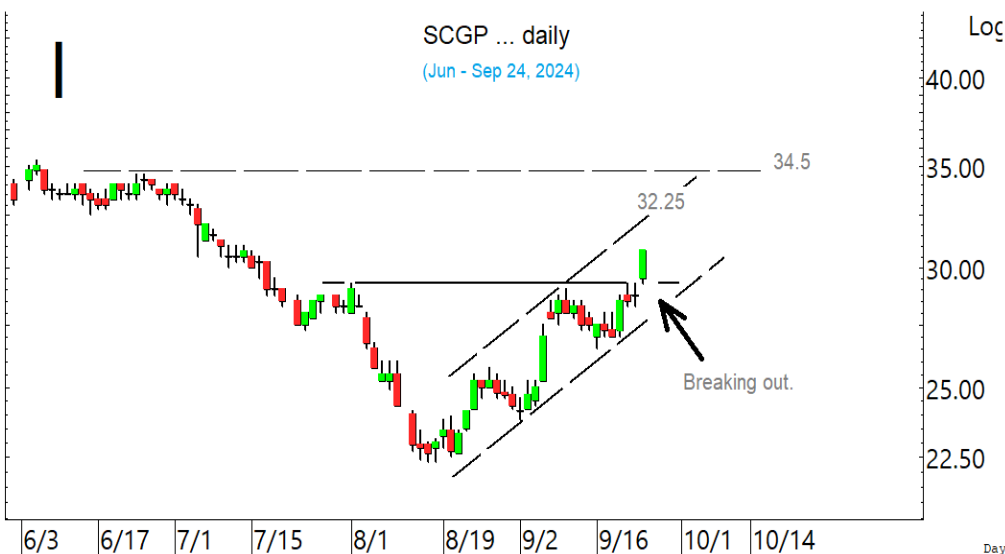


ขณะที่ **HANA** และ **KCE** เริ่มตั้งหลักขึ้นมาจากเขตแนวรับ **Oversold** ที่ต้องลุ้นต่อขึ้นไปทีละด่าน

ในหุ้นเป็นตัวๆ อื่น ๆ ที่ดูมีลุ้น หรือที่ต้องระวัง ก็ดูกรอบแนวรับแนวต้านเหล่านี้ประกอบ และ/หรืออาจใช้ เป็นกรอบในการ Trading ได้ : **BSRC** ทะลุแรงขึ้นมา ด้านต่อไปมีที่ 9.4 แนวรับอาจมีที่ 8.6 และ/หรือ 8.4 **ADVANC** เริ่มทะลุ 263 ขึ้นมา ด้านต่อไปมีที่ 269 และ/หรือ 271 ในรูป H ที่ต้องฝ่าขึ้นไป **TRUE** ขยับขึ้นมา ทะลุ 11.3-11.5 ได้ มีลุ้นต่อไปทดสอบ 12-12.2 ระวังแกว่งถ้าหลุด 10.8 **BLA** ขยับทะลุ ขึ้นมา ด้านต่อไปมีที่ 21.5 และ/หรือ 21.9 แนวรับอาจมีที่ 20.5 และ/หรือ 20 **CBG** ขยับต่อขึ้นมา ด้านมีที่ 80-80.25 แนวรับถ้า 77-76 ยืนไม่อยู่ อาจมีที่ 74 **IVL** ขยับขึ้นมาในเขตด้าน 26.25 ทะลุได้ ด้านต่อไปมีที่ 28.25 แนวรับอาจมีที่ 24.8 และ/หรือ 24.4 **PTTGC** ขยับทะลุแรงขึ้นมาในเขตด้าน 33-34 และ/หรือ 35.75 แนวรับอาจมีที่ 30.5 และ/หรือ 29.50 **KTC** ขยับขึ้นมา มีด้านต่อไปที่ 47.25-47.75 และ 48.75-49.25 ที่ ต้องฝ่าขึ้นไป **NAM** ทะลุขึ้นมาที่ด้าน 5.25 ทะลุได้ด้านต่อไปมีที่ 5.5 แนวรับอาจมีที่ 5-4.98 และ/หรือ 4.92 **PSL** ทะลุต่อขึ้นมาที่ด้าน 9.4 ทะลุได้ ด้านต่อไปมีที่ 10.2 แนวรับถ้า 9.05 ยืนไม่อยู่ อาจมีที่ 8.8- 8.75 **RCL** ขยับขึ้นต่อ ด้านมีที่ 27.75 และ 29.50-29.75 แนวรับอาจมีที่ 25.75 ระวังแกว่งถ้าหลุด 25 ลง มา **WICE** ขยับขึ้นมา ทะลุ 7 ได้ ด้านต่อไปมีที่ 7.15 และ/หรือ 7.35 ที่ต้องฝ่าต่อขึ้นไป แนวรับอาจมีที่ 6.65 ระวังแกว่งถ้าหลุด 6.45 **NER** ขยับขึ้นมามีด้านที่ 5.5-5.6 และ/หรือ 5.8 ที่ต้องฝ่าต่อขึ้นไป ระวัง แกว่งถ้าหลุด 5.2 **STA** เด็งขึ้นมา ในเขตด้าน 24.4-24.5 และ/หรือ 25 ที่ต้องฝ่าต่อขึ้นไป แนวรับอาจมีที่ 23 และ/หรือ 22.7 ระวังแกว่งถ้าหลุด 22.5 **TEGH** แกว่งหลังทะลุแรงขึ้นมา แนวรับอาจมีที่ 3.92 และ/ หรือ 3.82 ทะลุ 4.04 ได้ อาจกลับขึ้นไปทดสอบ 4.16 และ/หรือ 4.26 หรือสูงกว่านั้น **TRUBB** แรงขึ้นมา ด้านต่อไปมีที่ 1.40-1.42 และ/หรือ 1.47 แนวรับอาจมีที่ 1.28 และ/หรือ 1.24 **SCGP** ทะลุขึ้นมา มีด้านที่ 31 และ 32.25-32.5 ในรูป I ที่ต้องฝ่าต่อขึ้นไป แนวรับอาจมีที่ 29.50 **STGT** ขยับขึ้นมา ทะลุด้าน 12 ได้ ด้านต่อไปมีที่ 12.5 และ/หรือ 12.7 ระวังแกว่งถ้าหลุด 11.50 และหุ้นอื่นๆ ใน Alert ระหว่างวัน (สามารถ ดูได้ใน www.thanachartsec.com)



ADVANC ทะลุขึ้นมา ลุ้นซิกแซกขึ้น ต่อ



SCGP ทะลุขึ้นมา ลุ้นรีบาวด์ขึ้นต่อ

หุ้นแนะนำวันนี้ เข้า TOP เข้าเพิ่ม RCL, TEGH, STA, SCB, TTB, GPSC & TISCO

Note: เราจะตาม Update หุ้นที่เราแนะนำให้อนปิด Position โดยในกรณีที่ตุ้มผิด อาจต้องขอให้ Stop loss

Stocks	Date	Comment	Target	Stoploss
TOP	Sep 25	เข้า เล็งแบ่งทำกำไรที่ 54 และ 56	Will update	ถ้าหลุด 49.50
RCL	Sep 25	รับเพิ่ม เล็งแบ่งทำกำไรที่ 29.5	29.5-29.75 ?	ถ้าหลุด 25และ23
TEGH	Sep 25	รับเพิ่ม เล็งแบ่งทำกำไรที่ 4.26 และ 4.56	4.56 หรือสูงกว่านั้น	ถ้าหลุด 3.70&3.40
STA	Sep 25	รับเพิ่ม เล็งแบ่งทำกำไรที่ 26 และ 27	24.5 หรือ 27	ถ้าหลุด22.4และ20.3
SCB	Sep 25	รับเพิ่มที่ 111 เล็งแบ่งทำกำไรที่ 115.5 และ 118	Will update	ถ้าหลุด109และ105
TTB	Sep 25	รับเพิ่มอีกเมื่อทะเล 1.97 เล็งแบ่งทำกำไรที่ 2.06&2.14	2.14 หรือสูงกว่านั้น	ถ้าปิดหลุด 1.81
GPSC	Sep 25	รับเพิ่มอีกส่วนเมื่อทะเล 47.75 เล็งแบ่งทำกำไรที่ 51 และ 54	Will update	ถ้าหลุด 44.5ส่วนเพิ่ม
TISCO	Sep 25	รับเพิ่มเมื่อทะเล 97.75 เล็งแบ่งทำกำไรที่ 100.5 และ 102	Will update	ถ้าหลุด 96 และ90

Update หุ้นแนะนำ

Stocks	Date	Comment	Target	Stoploss
RCL	Sep 19	ถือ รับเพิ่ม เล็งแบ่งทำกำไรที่ 29.5	29.5-29.75 ?	ถ้าหลุด 25และ23
BANPU	Sep 13	ถือ หลังรับเพิ่ม และแบ่งทำกำไรไปแล้ว เล็งแบ่งทำกำไรอีกที่ 8.2	8.2 หรือ 9.75	ถ้าหลุด 5.7
WICE	Sep 13	ถือ หลังแบ่งทำกำไร เล็งแบ่งทำกำไรอีกที่ 7	Will update	ถ้าหลุด 5.6
ADVICE	Sep 12	ถือ เล็งแบ่งทำกำไรที่ 6.5 และ 6.9	Will update	ถ้าหลุด 5.2
EA	Sep 10	ถือ หลังรับเพิ่ม เล็งแบ่งทำกำไรที่ 12 และ 13.8	12.2, 13.8 หรือสูงกว่านั้น	ถ้าหลุด 7.8 (1/2)
TIDLOR	Sep 5	ถือ หลังรับเพิ่ม เล็งแบ่งทำกำไรที่ 20.6 และ 22	Will update	ถ้าหลุด 17.2&15.8
TASCO	Sep 5	ถือ เล็งแบ่งทำกำไรที่ 18.6 และ 19.7	19.7 ?	ถ้าหลุด 17.5&16.6
PSL	Sep 2	ถือ หลังแบ่งทำกำไร เล็งแบ่งทำกำไรอีกที่ 10	Will update	ถ้าหลุด 7.6
MALEE	Sep 2	ถือ หลังแบ่งทำกำไร เล็งแบ่งทำกำไรอีกที่ 13.7	Will update	ถ้าหลุด 11.4&9.25
BCP	Aug 30	ถือ เล็งแบ่งทำกำไรที่ 40	Will update	ถ้าหลุด 35
AMATA	Aug 30	ถือ หลังแบ่งทำกำไร	Will update	Will update
GPSC	Aug 30	ถือ และรอเพิ่มอีกส่วนเมื่อทะเล 47.75 เล็งแบ่งทำกำไรที่ 51 และ 54	Will update	ถ้าหลุด 44.5ส่วนเพิ่ม
SCB	Aug 29	ถือ รับเพิ่มที่ 111 เล็งแบ่งทำกำไรที่ 115.5 และ 118	Will update	ถ้าหลุด109และ105
ICHI	Aug 29	ถือ หลังแบ่งทำกำไร	Will update	ถ้าหลุด 13.9
CPN	Aug 27	ถือ หลังรับเพิ่ม และแบ่งทำกำไรไปแล้ว เล็งแบ่งทำกำไรอีกที่ 71.75	Will update	ถ้าหลุด 63 & 57
PIN	Aug 27	ถือ หลังรับเพิ่ม เล็งแบ่งทำกำไรที่ 7.1 และ 7.5	Will update	ถ้าหลุด 5.9ส่วนเพิ่ม
BA	Aug 26	ถือ หลังรับเพิ่ม เล็งแบ่งทำกำไรที่ 25	27.5 หรือสูงกว่านั้น	ถ้าหลุด21.5ส่วนเพิ่ม
SCGP	Aug 23	ถือ หลังรับเพิ่ม เล็งแบ่งทำกำไรที่ 31 และ 32.50	Will update	ถ้าหลุด 26.5 (1/2)
ONEE	Aug 23	ถือ หลังแบ่งทำกำไร เล็งแบ่งทำกำไรอีกที่ 3.94	Will update	ถ้าหลุด 3.40
JMT	Aug 21	ถือ หลังแบ่งทำกำไร	Will update	ถ้าหลุด15.6ส่วนเพิ่ม
AWC	Aug 20	ถือ หลังรับเพิ่ม และแบ่งทำกำไรไปแล้ว เล็งแบ่งทำกำไรอีกที่ 3.98	Will update	ถ้าหลุด 3.56&3.20
CRC	Aug 19	ถือ หลังรับเพิ่ม เล็งแบ่งทำกำไรที่ 37.75	Will update	ถ้าหลุด 30.75(1/2)
COM7	Aug 19	ถือ หลังรับเพิ่ม เล็งแบ่งทำกำไรที่ 27.5	Will update	ถ้าหลุด 23.8ส่วนเพิ่ม
BBGI	Aug 16	ถือ หลังรับเพิ่ม เล็งแบ่งทำกำไรที่ 7.6 และ 7.95	Will update	ถ้าหลุด 6.2และ 5.3
TEGH	Aug 16	ถือ รับเพิ่ม เล็งแบ่งทำกำไรที่ 4.26 และ 4.56	4.56 หรือสูงกว่านั้น	ถ้าหลุด 3.70&3.40
CBG	Aug 15	ถือ หลังรับเพิ่มส่วนหนึ่ง เล็งแบ่งทำกำไรที่ 80	Will update	ถ้าปิดหลุด72ส่วนเพิ่ม
KBANK	Aug 15	ถือ หลังรับเพิ่ม เล็งแบ่งทำกำไรที่ 162.5 และ 164	158 หรือ 175	ถ้าหลุด154ส่วนเพิ่ม
ASIAN	Aug 14	ถือส่วนหนึ่ง เล็งแบ่งทำกำไรที่ 10.2 และ 10.50	Will update	ถ้าหลุด 8.6
STA	Aug 14	ถือ รับเพิ่ม เล็งแบ่งทำกำไรที่ 26 และ 27	24.5 หรือ 27	ถ้าหลุด22.4และ20.3
VGI	Aug 9	ถือ หลังรับเพิ่ม และแบ่งทำกำไรไปแล้ว	4.74 หรือ 5.1	ถ้าหลุด2.3ส่วนเพิ่ม

Update หุ้นแนะนำ				
Stocks	Date	Comment	Target	Stoploss
AAI	Aug 7	ถือ หลังรับเพิ่ม เล็งแบ่งทำกำไรที่ 6.05 และ 6.3	Will update	ถ้าหลุด 5.15
TISCO	Jul 26	ถือ รับเพิ่มเมื่อทะลุ 97.75 เล็งแบ่งทำกำไรที่ 100.5 และ 102	Will update	ถ้าหลุด 96 และ 90
AOT	Jul 19	ถือ หลังเข้าเพิ่ม และทำกำไรไปแล้ว	Will update	ถ้าหลุด 58ส่วนเพิ่ม
DELTA	Jul 10	ถือ หลังรับเพิ่ม เล็งแบ่งทำกำไรที่ 119	Will update	ถ้าปิดหลุด 107 (1/2)
GULF	Jul 9	ถือ หลังรับเพิ่ม เล็งแบ่งทำกำไรที่ 61	61 หรือ 63	ถ้าหลุด 50ส่วนเพิ่ม
WHA	Jul 5	ถือ หลังรับเพิ่ม และแบ่งทำกำไรไปแล้ว	Will update	ถ้าปิดหลุด 4.84
TRUE	Jun 21	ถือ หลังรับเพิ่ม เล็งแบ่งทำกำไรที่ 11.4 และ 11.6	11.3-11.4 หรือสูงกว่านั้น	ถ้าหลุด 10ส่วนเพิ่ม
PRM	May 23	ถือ หลังรับเพิ่ม เล็งแบ่งทำกำไรที่ 9.8 และ 10	Will update	ถ้าหลุด 8.5และ7.1
CPF	May 17	ถือ หลังรับเพิ่ม และแบ่งทำกำไรไปแล้ว	27-27.5 หรือ 31	Will update
ADVANC	May 16	ถือ หลังรับเพิ่ม เล็งแบ่งทำกำไรที่ 271 และ 276	286 หรือ 301	ถ้าหลุด250ส่วนเพิ่ม
HANA	May 15	ถือ หลังรับเพิ่ม และแบ่งทำกำไรไปแล้ว	51.5, 55 หรือสูงกว่านั้น	Will update
CPALL	Mar 6	ถือ หลังรับเพิ่มส่วนหนึ่ง เล็งแบ่งทำกำไรที่ 66.75 และ 69	Will update	Will update
WPH	Mar 6	ถือ หลังรับเพิ่ม เล็งแบ่งทำกำไรที่ 14.3 และ 15.8	15.8-16 หรือ 16.8	ถ้าหลุด 10.2
BH	Nov 20	ถือ หลังรับเพิ่ม เล็งแบ่งทำกำไรที่ 284 และ 287	285-288 หรือ 320	ถ้าปิดหลุด264(1/2)
KCE	Aug 2	ถือ หลังรับเพิ่ม	Will update	Will update
TTB	Jun 6	ถือ และรอเพิ่มอีกเมื่อทะลุ 1.97 เล็งแบ่งทำกำไรที่ 2.06 และ 2.14	2.14 หรือสูงกว่านั้น	ถ้าปิดหลุด 1.81
KTB	Apr 24	ถือ หลังรับเพิ่ม เล็งแบ่งทำกำไรที่ 22 และ 24.5	25 หรือ 27.75	ถ้าปิดหลุด 20 ส่วนเพิ่ม

Disclaimers

รายงานฉบับนี้จัดทำโดยบริษัทหลักทรัพย์ธนชาติ จำกัด (มหาชน) โดยจัดทำขึ้นบนพื้นฐานของแหล่งข้อมูลที่ดีที่สุดที่ได้รับมาและพิจารณาแล้วว่าน่าเชื่อถือ ทั้งนี้มีวัตถุประสงค์เพื่อให้บริการเผยแพร่ข้อมูลแก่นักลงทุนและใช้เป็นข้อมูลประกอบการตัดสินใจซื้อขายหลักทรัพย์ แต่ไม่ได้มีเจตนาชี้แนะหรือเชิญชวนให้ซื้อหรือขายหรือประกันราคาหลักทรัพย์แต่อย่างใด ทั้งนี้รายงานและความเห็นในเอกสารฉบับนี้อาจมีการเปลี่ยนแปลงแก้ไขได้ หากข้อมูลที่ได้รับมาเปลี่ยนแปลงไป การนำข้อมูลที่ปรากฏอยู่ในเอกสารฉบับนี้ ไปว่าทั้งหมดหรือบางส่วนไปทำซ้ำ คัดแปลง แก้ไข หรือนำออกเผยแพร่แก่สาธารณชน จะต้องได้รับความยินยอมจากบริษัทก่อน

This report is prepared and issued by Thanachart Securities Public Company Limited (TNS) as a resource only for clients of TNS, Thanachart Capital Public Company Limited (TCAP) and its group companies. Copyright © Thanachart Securities Public Company Limited. All rights reserved. The report may not be reproduced in whole or in part or delivered to other persons without our written consent. Investors should use this report as one of many tools in making their investment decisions since Thanachart Securities may seek to do other business with the companies mentioned in the report. Thus, investors need to be aware that there could be potential conflicts of interest that could affect the report's neutrality.

Recommendation Structure:

Recommendations are based on absolute upside or downside, which is the difference between the target price and the current market price. If the upside is 10% or more, the recommendation is BUY. If the downside is 10% or more, the recommendation is SELL. For stocks where the upside or downside is less than 10%, the recommendation is HOLD. Unless otherwise specified, these recommendations are set with a 12-month horizon. Thus, it is possible that future price volatility may cause a temporary mismatch between upside/downside for a stock based on the market price and the formal recommendation.

For sectors, an "Overweight" sector weighting is used when we have BUYs on majority of the stocks under our coverage by market cap. "Underweight" is used when we have SELLs on majority of the stocks we cover by market cap. "Neutral" is used when there are relatively equal weightings of BUYs and SELLs.

Disclosures:

บริษัทหลักทรัพย์ ธนชาติ จำกัด (มหาชน) ทำหน้าที่เป็นผู้ดูแลสภาพคล่อง (Market Maker) และผู้ออกใบสำคัญแสดงสิทธิอนุพันธ์ (Derivative Warrants) โดยปัจจุบันบริษัทเป็นผู้ออกและเสนอขาย Derivative Warrants และบริษัทจัดทำบทวิเคราะห์ของหลักทรัพย์อ้างอิงดังกล่าว จึงมีส่วนได้ส่วนเสียหรือมีความขัดแย้งทางผลประโยชน์ (conflicts of interest) นอกจากนี้ นักลงทุนควรศึกษารายละเอียดในหนังสือชี้ชวนของใบสำคัญแสดงสิทธิอนุพันธ์ดังกล่าวก่อนตัดสินใจลงทุน

หมายเหตุ: บริษัท ธนชาติ จำกัด (มหาชน) (TCAP) ถือหุ้น 89.96% ในบริษัทหลักทรัพย์ ธนชาติ จำกัด (มหาชน) TCAP ยังเป็นผู้ถือหุ้น 100% ในบริษัท Thanachart SPV1 Co. Ltd โดย TCAP และ Thanachart SPV1 Co. Ltd ถือหุ้นรวมกันทั้งทางตรงและทางอ้อมใน บริษัท ราชธานีลีสซิ่ง จำกัด (มหาชน) (THANI) อยู่ในสัดส่วนร้อยละ 60

หมายเหตุ: บริษัทธนชาติ จำกัด (TCAP), ธนาคารทหารไทยธนชาติ จำกัด (มหาชน) (TTB) เป็นบริษัทที่มีความเกี่ยวข้องกับบริษัทหลักทรัพย์ธนชาติ จำกัด (มหาชน) (TNS) โดย TCAP เป็นผู้ถือหุ้น ร้อยละ 89.96 ใน TNS และ ถือหุ้นใน TTB ร้อยละ 24.35 ดังนั้น การจัดทำบทวิเคราะห์ของหลักทรัพย์ดังกล่าว จึงมีส่วนได้ส่วนเสียหรือมีความขัดแย้งทางผลประโยชน์ (conflicts of interest)

หมายเหตุ: บริษัทธนชาติ จำกัด (TCAP) บริษัท ราชธานีลีสซิ่ง จำกัด (มหาชน) (THANI) บริษัท เอ็ม บี เค (มหาชน) (MBK) และบริษัท ปทุมโรสมิล แอนด์ แกรนารี จำกัด (มหาชน) (PRG) เป็นบริษัทที่มีความเกี่ยวข้องกับบริษัทหลักทรัพย์ธนชาติ จำกัด (มหาชน) ดังนั้น การจัดทำบทวิเคราะห์ของหลักทรัพย์ดังกล่าว จึงมีส่วนได้ส่วนเสียหรือมีความขัดแย้งทางผลประโยชน์ (conflicts of interest)

หมายเหตุ: * บริษัทหลักทรัพย์ธนชาติ จำกัด (มหาชน) (TNS) และ บริษัท ธนชาติ จำกัด (มหาชน) TCAP มีกรรมการร่วมกันได้แก่ นายสมเจตน์ หมูศิริเลิศ ซึ่งทำหน้าที่กรรมการผู้จัดการใหญ่ของ TCAP และ ทำหน้าที่ ประธานกรรมการบริษัท และประธานกรรมการบริหาร TNS อย่างไรก็ตาม บทวิเคราะห์นี้ได้ถูกจัดทำขึ้นบนสมมติฐานของฝ่ายวิจัยของ TNS"

หมายเหตุ: * "บริษัทหลักทรัพย์ธนชาติ จำกัด (มหาชน) (TNS) เป็น Joint Lead Underwriter ให้กับบริษัท บริษัท ยูโรเอเชีย โทเทิล โลจิสติกส์ จำกัด (มหาชน) Euroasia Total Logistics Pcl (ETL) ดังนั้น การจัดทำบทวิเคราะห์ของหลักทรัพย์ดังกล่าว จึงอาจมีส่วนได้ส่วนเสียหรือมีความขัดแย้งทางผลประโยชน์ (conflicts of interest) นักลงทุนควรศึกษารายละเอียดในหนังสือชี้ชวนดังกล่าวก่อนตัดสินใจลงทุน

หมายเหตุ: * "บริษัทหลักทรัพย์ ธนชาติ จำกัด (มหาชน) (TNS) เป็นผู้จัดการการจำหน่าย "หุ้นกู้ของบริษัท บริษัท ศรีสวัสดิ์ คอร์ปอเรชั่น จำกัด (มหาชน) ครั้งที่ 4/2567 ชุดที่ 1-3 ครบกำหนดไถ่ถอนปี พ.ศ. 2570-72 ดังนั้น การจัดทำบทวิเคราะห์ของหลักทรัพย์ดังกล่าว จึงอาจมีส่วนได้ส่วนเสียหรือมีความขัดแย้งทางผลประโยชน์ (conflicts of interest)"

หมายเหตุ: * "บริษัทหลักทรัพย์ ธนชาติ จำกัด (มหาชน) (TNS) เป็นผู้จัดการการจำหน่าย "หุ้นกู้ของบริษัท บริษัท เมืองไทย แคปปิตอล จำกัด (มหาชน) ครั้งที่ 7/2567 ชุดที่ 1-3 ครบกำหนดไถ่ถอนปี พ.ศ. 2569-71 ดังนั้น การจัดทำบทวิเคราะห์ของหลักทรัพย์ดังกล่าว จึงอาจมีส่วนได้ส่วนเสียหรือมีความขัดแย้งทางผลประโยชน์ (conflicts of interest)"

Thanachart Research Team

หัวหน้าฝ่าย, Strategy

พิมพ์ผกา นิจการุณ, CFA
pimpaka.nic@thanachartsec.co.th

กลยุทธ์การลงทุน

อดิศักดิ์ ผู้พิพัฒนศิริกุล, CFA
adisak.phu@thanachartsec.co.th

วิเคราะห์เทคนิค

ภัทรวัลลี หวังมิ่งมาศ
pattarawan.wan@thanachartsec.co.th

สาธารณูปโภค, สื่อสาร

ณัฐภาพ ประสิทธิ์สุขสันต์
nuttapop.Pra@thanachartsec.co.th

อิเล็กทรอนิกส์, อาหาร, เครื่องดื่ม, เติบเรื่อ

พัทธดนย์ บุนนาค
pattadol.bun@thanachartsec.co.th

อสังหาริมทรัพย์, พาณิชย

พรรณนารายณ์ ดิยะพิทยารัตน์
phannarai.von@thanachartsec.co.th

ยานยนต์, นิตมข, Property Fund, REITs, บันเทิง

รตา ลิ้มสุทวิวัฒน์ภูมิ
rata.lim@thanachartsec.co.th

ธนาคาร, ธุรกิจการเงิน

สรชดา ศรทรง
sarachada.sor@thanachartsec.co.th

ขนส่ง, รับเหมา

ศักดิ์สิทธิ์ พัฒนานารักษ์
saksid.pha@thanachartsec.co.th

Small Cap, การแพทย์, โรงแรม

ศิริพร อรุโณทัย
siriporn.aru@thanachartsec.co.th

พลังงาน, ปิโตรเคมี

ยุพาพรรณ พลพรประเสริฐ
yupapan.pol@thanachartsec.co.th

นักวิเคราะห์, แพล

ลาภินี ทิพยมณฑล
lapinee.dib@thanachartsec.co.th

วิเคราะห์ทางเทคนิค

วิชานนท์ ธรรมบำรุง
witchanan.tam@thanachartsec.co.th

กลยุทธ์การลงทุน

เถลิงศักดิ์ คูเจริญไพศาล
thaloengsak.kuc@thanachartsec.co.th

วิเคราะห์เชิงปริมาณ

สิทธิเชษฐ รุ่งรัมย์พัฒน์
sittichet.run@thanachartsec.co.th

กลยุทธ์การลงทุน

นริภรณ์ คลังเปรมจิตต์, CISA
nariporn.kla@thanachartsec.co.th

Data Support Team

มฤดี เพชรแสงใสกุล

monrudee.pet@thanachartsec.co.th

เกษมรัตน์ จิตกุล

kasemrat.jit@thanachartsec.co.th

วราทิพย์ รุ่งประดับวงศ์

varathip.run@thanachartsec.co.th

สุนทร รักษาวัต

sunet.rak@thanachartsec.co.th

สุขสวัสดิ์ ลิมาวงษ์ปราณี

suksawat.lim@thanachartsec.co.th

สุจินตนา สภาพร

sujintana.sth@thanachartsec.co.th

Thanachart Securities Pcl.

Research Team

18 Floor, MBK Tower

444 Phayathai Road, Pathumwan Road, Bangkok 10330

Tel: 662 -779-9119

Email: thanachart.res@thanachartsec.co.th