



## ชะลอในเขตด้าน ที่ยังเสี่ยงลื่นต่อ

ดัชนี SET ชะลอหลังเข้าเขตและทดสอบด้าน ที่ยังเสี่ยงลื่นต่อ แนวรับถ้า 1,460 ยืนไม่อยู่ อาจมีที่ 1,453-1,450 และ/หรือ 1,448 ด้านมีที่ 1,467 และ 1,471 ทะลุได้ มีลื่นขึ้นต่อไป 1,475 และ/หรือ 1,481 ซึ่งเป็นเขตแบ่งทำกำไรแบ่งลื่นทะลุ โดยดู Update SET50 และหุ้นหลักตามที่มี Update ด้านล่างควบคู่ไปด้วย ความเสี่ยง คือ Stoploss ต้องดูจนปิด สำหรับหมวด Agribusiness ดังทะลุขึ้นมา ลื่นขึ้นต่อดูรูปและรายละเอียดด้านใน หุ้นแนะนำวันนี้ BGRIM, BANPU & VGI



ภัทรวัลย์ หวังมิ่งมาต  
Senior Technical Analyst

วิชพันธ์ ธรรมบำรุง  
Technical Analyst

ดัชนี SET ชะลอหลังเข้าเขตและทดสอบด้าน ที่ยังเสี่ยงลื่นต่อ แนวรับถ้า 1,460 ยืนไม่อยู่ อาจมีที่ 1,453-1,450 และ/หรือ 1,448 ด้านมีที่ 1,467 และ 1,471 ทะลุได้ มีลื่นขึ้นต่อไปทดสอบ 1,475 และ/หรือ 1,481 ในรูป A ซึ่งเป็นเขตแบ่งทำกำไรแบ่งลื่นทะลุ และดูแนวรับของ SET50 ที่ 922 ถ้ายืนไม่อยู่ แนวรับต่อไปมีที่ 916 และ/หรือ 913-910 ด้านมีที่ 928 และ 931-933 ในรูป B ประกอบด้วย รวมถึงหุ้นหลัก ตัวอย่างเช่น TTB ที่ทะลุขึ้นมาในรูป C และ ดัชนีพลังงานที่เริ่มทะลุต่อขึ้นมาตามในรูป D แลอื่นๆ ตามที่มี Update ด้านล่าง ความเสี่ยง คือ Stoploss ต้องขอจนปิด

สำหรับดัชนีธนาคารยังลื่นแกว่งตั้งหลัก โดยมีด้านที่ 407-408 ทะลุได้ ด้านต่อไปมีที่ 412 ที่ต้องฝ่าขึ้นไป เพื่อตั้งหลักชึกแซกขึ้นต่อ การลื่นอาจดู Update หุ้นเหล่านี้ประกอบ KBANK ชะลอในเขตด้าน แนวรับอาจมีที่ 154.50 และ/หรือ 150 ด้านที่ 159 ทะลุได้ มีลื่นขึ้นต่อไป 162.5 และ/หรือ 164-165 BBL พยายามทรงตัวขึ้นต่อ ทะลุด้านที่ 157 ได้ ด้านต่อไปมีที่ 159.50 ที่ต้องฝ่าขึ้นไป แนวรับมีที่ 154-153 และ/หรือ 151-150 SCB ลื่นทรงตัวตั้งหลัก ด้านมีที่ 113, 114.5 และ/หรือ 115.50 ที่ต้องฝ่าขึ้นไป แนวรับมีที่ 109-108 สำหรับ KTB ทดสอบด้าน 21 ทะลุได้ ด้านต่อไปมีที่ 21.4 และ/หรือ 22 แนวรับมีที่ 20.2-20 และ TTB ทะลุขึ้นมา ด้านต่อไปมีที่ 2.04-2.06 และ/หรือ 2.14 ในรูป แนวรับอาจมีที่ 1.94-1.92 และ/หรือ 1.89

และพลังงานทะลุขึ้นมา ลื่นขึ้นต่อ ทะลุ 20,100 ได้ อาจต่อไปทดสอบ 20,564 หรือสูงกว่านั้นตามในรูป D การลื่นนอกจาก PTT มีด้านที่ 33.75-34 และ/หรือ 35-35.25 แนวรับมีที่ 32.75-32.25 และ PTTEP พยายามตั้งหลักที่ต้องดูอาการ ด้านมีที่ 140.50-141.50 และ/หรือ 144 แนวรับอาจมีที่ 136 และ/หรือ 134.50 ดู Update หุ้นไฟฟ้าที่ทยอยทะลุขึ้นมาตามที่มี Update ด้านในด้วย

แนวต้าน 1,467, 1,471 และ 1,475 แนวรับ 1,460, 1,453-1,450 และ 1,448



### BUY:

**BGRIM** เข้า เล็งแบ่งทำกำไรที่ 25.75 และ 27 (Stoploss ถ้าหลุด 22.8)

**BANPU** รับเพิ่มเมื่อทะลุ 7.2 เล็งแบ่งทำกำไรที่ 8 และ 8.2 (Stoploss ส่วนเพิ่มถ้าหลุด 6.9)

**VGI** รับเพิ่มส่วนหนึ่ง เล็งแบ่งทำกำไรที่ 2.60

และ **TISCO** ตามรายละเอียดด้านใน

### Add Stoploss line :

n/a

### SELL:

n/a

### SECTOR to watch:

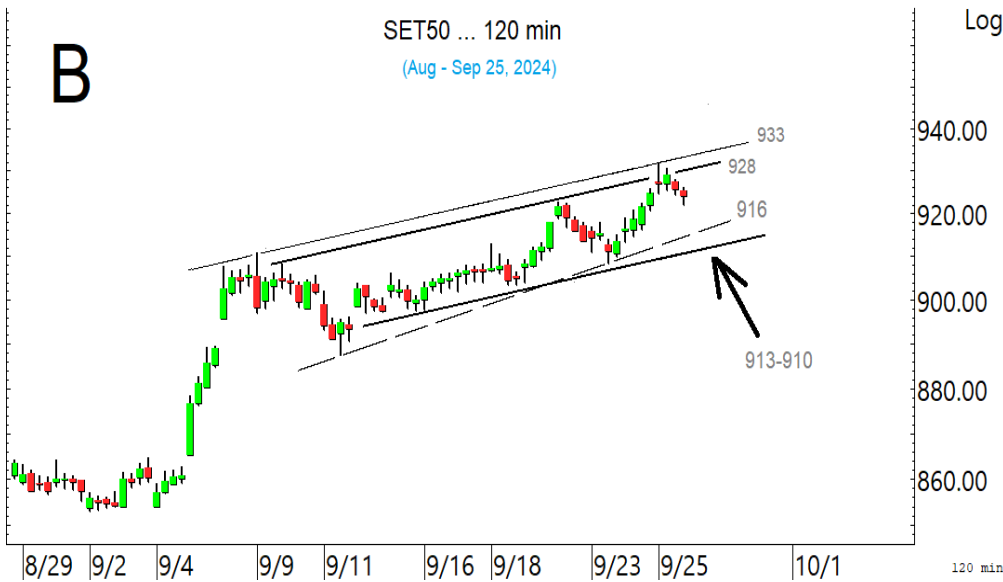
#### Agribusiness:

NER, STA, TEGH & TRUBB

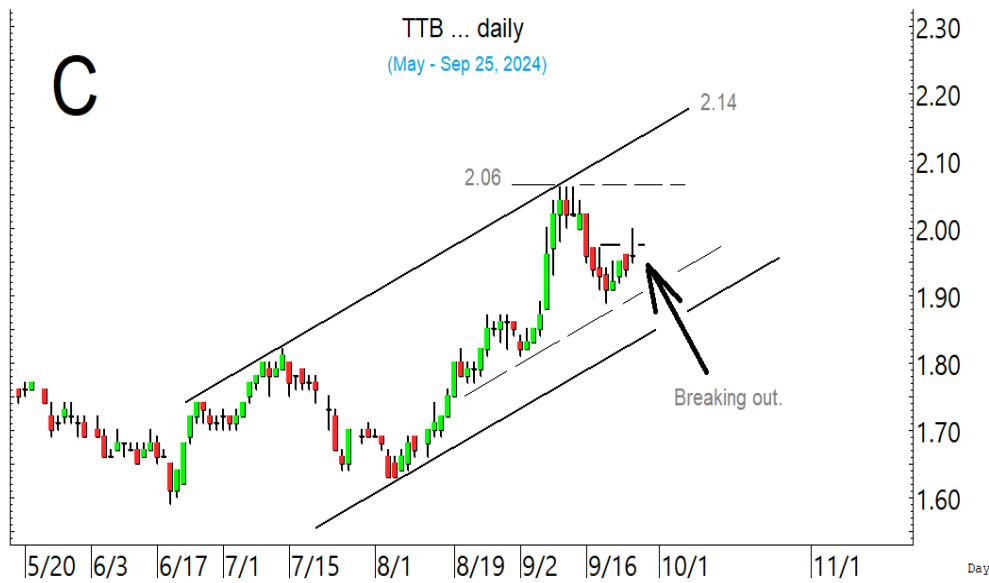
#### Day Trade:

BGRIM, GPSC, GULF, AAI, BAM, SAWAD, TIDLOR, BCH, BKGI, CPALL, INTUCH, JTS, THCOM, SCC, SIRI & SPALI

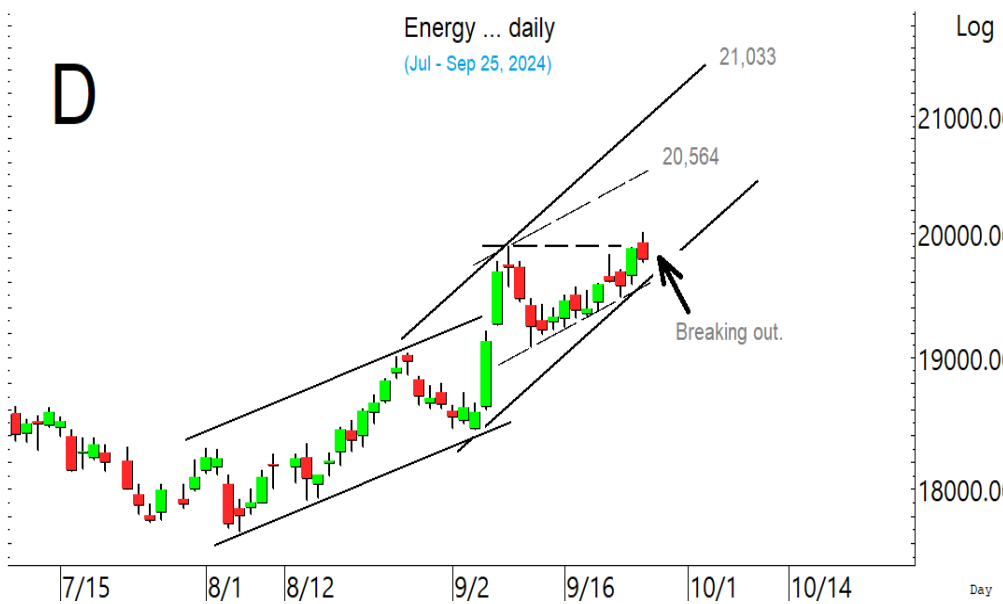
ดัชนี SET ชะลอหลังเข้าเขตและทดสอบด้าน ที่ยังเสี่ยงลื่นต่อ



SET50 ชะลอที่เขตด้าน ที่ยังเสี่ยง  
ลุ้นขึ้นต่อ

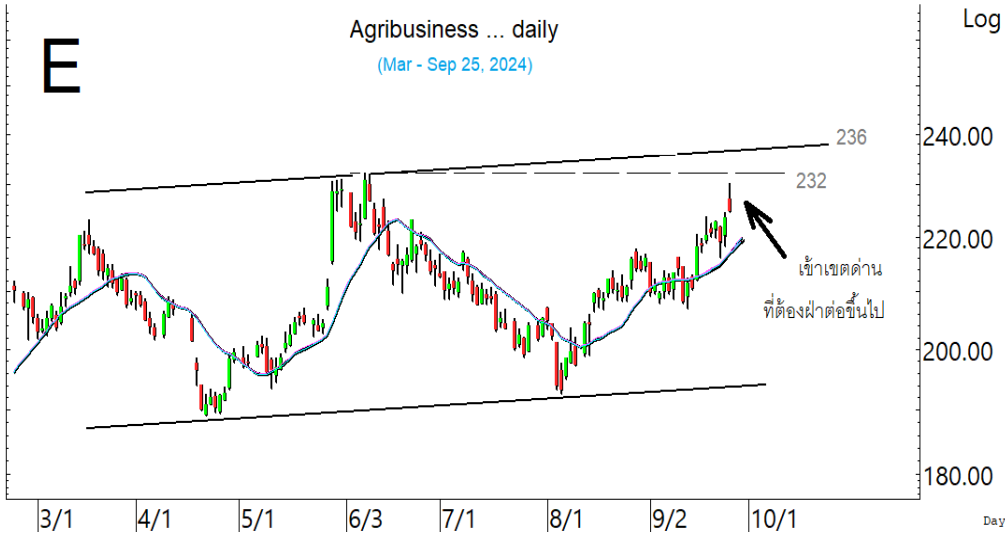


TTB ทะลุขึ้นมา ลุ้นรีบาวด์ซิกแซก  
ขึ้นต่อ

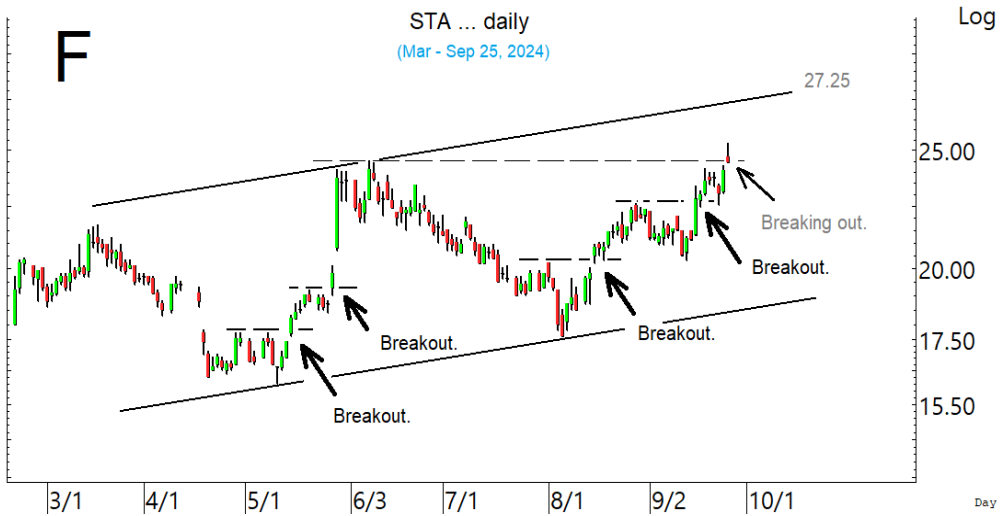


ดัชนีพลังงานเริ่มทะลุขึ้นมา ลุ้นซิก  
แซกขึ้นต่อ

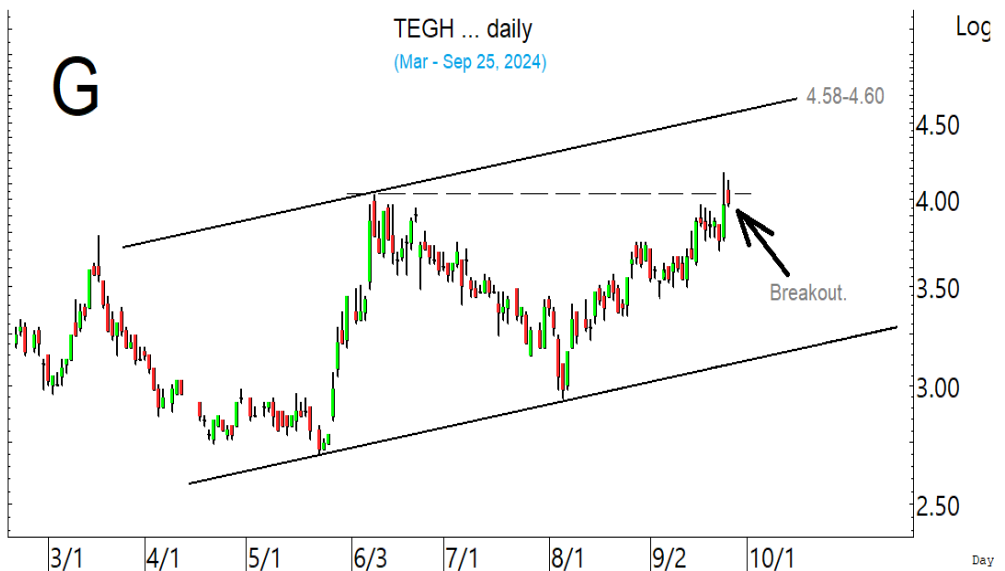
**SECTOR to watch :** หมวด **Agribusiness** แกว่งหลังทะลุต่อขึ้นมาในเขตด้าน 232 ทะลุได้ ดำเนินต่อไปมีที่ 236 ในรูป E ที่ต้องฝ่าต่อขึ้นไป การลู่อนาคต Update หุ่นเหล่านี้ประกอบ **NER** ทะลุต่อขึ้นมา ดำเนินต่อไปมีที่ 5.8 และ/หรือ 5.95 แนวรับถ้ำอามีที่ 5.4 และ/หรือ 5.25 **STA** แกว่งหลังทะลุ ที่ยังลู่ขึ้นต่อ ทะลุ 25.25 ได้ ดำเนินต่อไปมีที่ 27.25 ในรูป F แนวรับถ้ำ 24.5 ยืนไม่อยู่ อามีที่ 23.9 และ/หรือ 23.5 **TEGH** แกว่งหลังทะลุ ลู่แกว่งซิกแซกขึ้นต่อ ดำเนินมีที่ 4.12 และ 4.16 ทะลุได้ มีลู่ขึ้นต่อไป 4.38-4.40 หรือสูงกว่านั้นตามในรูป G แนวรับอามีที่ 3.96 และ/หรือ 3.92 **TRUBB** เด้งขึ้นมา มีด้านที่ 1.34, 1.37 และ/หรือ 1.40 ที่ต้องฝ่าขึ้นไป แนวรับอามีที่ 1.28 และ/หรือ 1.24



หมวด **Agribusiness** เด้งทะลุต่อขึ้นมาในเขตด้านที่ต้องฝ่าต่อขึ้นไป

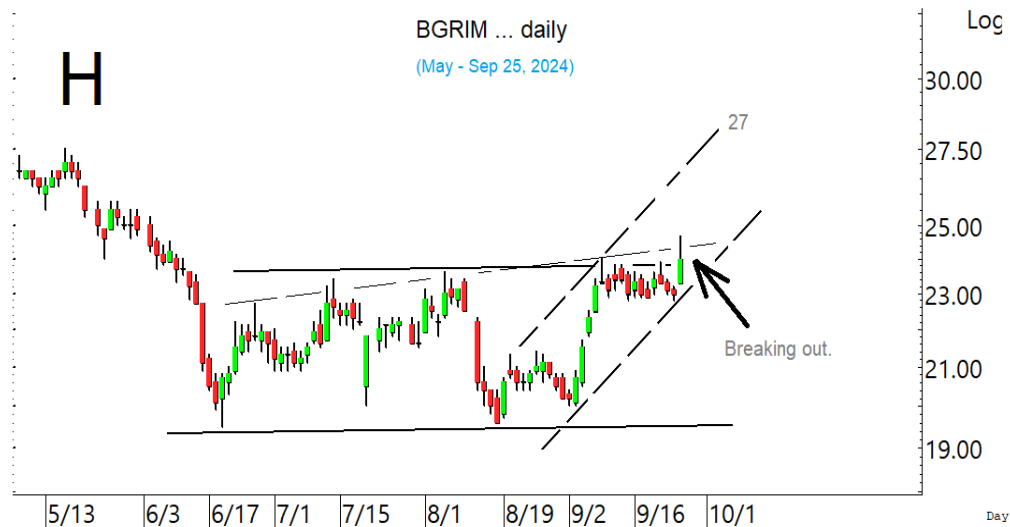


**STA** ทะลุขึ้นมา ลู่ขึ้นต่อ

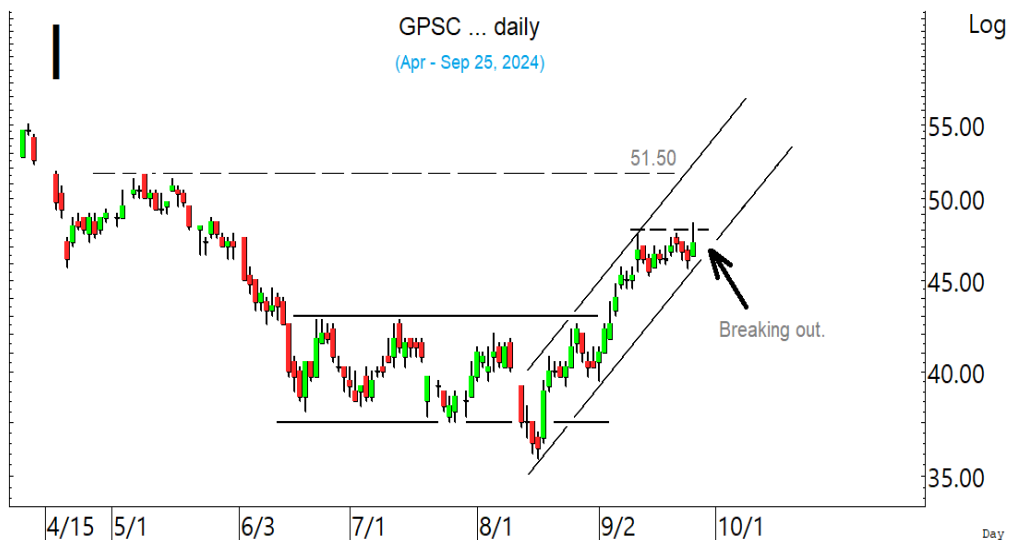


**TEGH** แกว่งหลังทะลุ ลู่แกว่งซิกแซกขึ้นต่อ

ในหุ้นเป็นตัวๆ อื่น ๆ ที่ดูมีลุ้น หรือที่ต้องระวัง ก็ดูกรอบแนวรับแนวต้านเหล่านี้ประกอบ และ/หรืออาจใช้เป็นกรอบในการ Trading ได้ : **BGRIM** มีสัญญาณ Breakout ขึ้นมา ลุ้นซิกแซกขึ้นต่อตามในรูป H ด้านมีที่ 24.7 ทะลุได้ ด้านต่อไปมีที่ 25.5 หรือสูงกว่านั้นตามในรูป H แนวรับอาจมีที่ 24 และ/หรือ 23.4 **GPSC** ทะลุขึ้นมา ด้านต่อไปมีที่ 49 และ 51-51.50 ในรูป I แนวรับอาจมีที่ 47 และ/หรือ 46-45.75 **GULF** ขยับขึ้นต่อ ด้านมีที่ 58.75 และ 59.75 ที่ต้องฝ่าต่อขึ้นไป แนวรับอาจมีที่ 56.50 **AAI** เติงขึ้นมาที่ด้าน 5.65-5.7 ทะลุได้ ด้านต่อไปมีที่ 6 แนวรับมีที่ 5.2 **BAM** ขยับขึ้นมามีด้านที่ 9.75 และ 9.85 ทะลุได้ ด้านต่อไปมีที่ 10.2 แนวรับอาจมีที่ 9.4 และ/หรือ 9.2 **SAWAD** เริ่มย่น ด้านมีที่ 42.75 และ 43.75 ระวังแกว่งถ้าหลุด 40.5 และ 39.25 ลงมา **TIDLOR** พยายามทรงตัวขึ้นมา ด้านต่อไปมีที่ 19.2 และ/หรือ 19.4 แนวรับอาจมีที่ 18.1 และ/หรือ 17.8 **BCH** เริ่มขยับขึ้น มีด้านที่ 17.3 และ 17.6-17.8 ที่ต้องฝ่าขึ้นไป ระวังแกว่งถ้าหลุด 16.7 ลงมา **BKGI** ทรงตัวขึ้นมา ทะลุ 2.88 ได้ ด้านต่อไปมีที่ 2.96 และ/หรือ 3.04-3.08 ที่ต้องฝ่าต่อขึ้นไป ระวังแกว่งถ้าหลุด 2.76 **CPALL** ขยับขึ้นต่อ ด้านมีที่ 67.75 ทะลุได้ ด้านต่อไปมีที่ 69 ที่ต้องฝ่าต่อขึ้นไป แนวรับอาจมีที่ 65.5 **INTUCH** ขยับขึ้นต่อ ด้านต่อไปมีที่ 95.75, 97.75 และ/หรือ 99.50 แนวรับมีที่ 91.25 **JTS** เติงทะลุขึ้นมาที่ด้าน 76.75 ทะลุได้ ด้านต่อไปมีที่ 78.75 และ/หรือ 81.75 แนวรับอาจมีที่ 72.75 และ/หรือ 71.50 **THCOM** เติงทะลุขึ้นมา ด้านต่อไปมีที่ 14.3 และ/หรือ 14.7-14.8 แนวรับอาจมีที่ 13.2-13 และ/หรือ 12.5 **SCC** เติงทะลุต่อขึ้นมาชนด้าน 254-255 ทะลุได้ ด้านต่อไปมีที่ 268 แนวรับถ้า 243 ยืนไม่อยู่ อาจมีที่ 238 **SIRI** ขยับขึ้นมาที่ด้าน 1.94 ทะลุได้ ด้านต่อไปมีที่ 1.99-2 แนวรับอาจมีที่ 1.89 และ/หรือ 1.83-1.81 ระวังแกว่งถ้าหลุด 1.79 **SPALI** เติงทะลุขึ้นมา ด้านต่อไปมีที่ 21.2 และ/หรือ 21.5 แนวรับอาจมีที่ 20.6 และ/หรือ 20.4 และหุ้นอื่นๆ ใน Alert ระหว่างวัน (สามารถดูได้ ใน [www.thanachartsec.com](http://www.thanachartsec.com))



**BGRIM** มีสัญญาณ Breakout ลุ้นซิกแซกขึ้นต่อ



**GPSC** เริ่มทะลุ ลุ้นซิกแซกขึ้นต่อ

## หุ้นแนะนำวันนี้ เข้า BGRIM เข้าเพิ่ม BANPU, VGI &amp; TISCO

Note: เราจะตาม Update หุ้นที่เราแนะนำให้อนปิด Position โดยในกรณีที่ตุ้มผิด อาจต้องขอให้ Stop loss

Stocks	Date	Comment	Target	Stoploss
BGRIM	Sep 26	เข้า เล็งแบ่งทำกำไรที่ 25.75 และ 27	27.5 ?	ถ้าหลุด 22.8
BANPU	Sep 26	รับเพิ่มเมื่อทะเล 7.2 เล็งแบ่งทำกำไรที่ 8 และ 8.2	8.2 หรือ 9.75	ถ้าหลุด 6.9และ5.7
VGI	Sep 26	รับเพิ่มส่วนหนึ่ง เล็งแบ่งทำกำไรที่ 2.60	4.74 หรือ 5.1	Will update
TISCO	Sep 26	รับเพิ่มเมื่อทะเล 97.75 เล็งแบ่งทำกำไรที่ 100.5 และ 102	Will update	ถ้าหลุด 96 และ90

## Update หุ้นแนะนำ

Stocks	Date	Comment	Target	Stoploss
TOP	Sep 25	ถือ เล็งแบ่งทำกำไรที่ 54 และ 56	Will update	ถ้าหลุด 49.50
RCL	Sep 19	ถือ หลังรับเพิ่ม เล็งแบ่งทำกำไรที่ 29.5	29.5-29.75 ?	ถ้าหลุด 25และ23
BANPU	Sep 13	ถือ รับเพิ่มเมื่อทะเล 7.2 เล็งแบ่งทำกำไรที่ 8 และ 8.2	8.2 หรือ 9.75	ถ้าหลุด 6.9และ5.7
WICE	Sep 13	ถือ หลังแบ่งทำกำไร เล็งแบ่งทำกำไรอีกที่ 7	Will update	ถ้าหลุด 5.6
ADVICE	Sep 12	ถือ เล็งแบ่งทำกำไรที่ 6.5 และ 6.9	Will update	ถ้าหลุด 5.2
EA	Sep 10	ถือ หลังรับเพิ่ม เล็งแบ่งทำกำไรที่ 12 และ 13.8	12.2, 13.8 หรือสูงกว่านั้น	ถ้าหลุด 7.8 (1/2)
TIDLOR	Sep 5	ถือ หลังรับเพิ่ม เล็งแบ่งทำกำไรที่ 20.6 และ 22	Will update	ถ้าหลุด 17.2&15.8
TASCO	Sep 5	ถือ เล็งแบ่งทำกำไรที่ 18.6 และ 19.7	19.7 ?	ถ้าหลุด 17.5&16.6
PSL	Sep 2	ถือ หลังแบ่งทำกำไร เล็งแบ่งทำกำไรอีกที่ 10	Will update	ถ้าหลุด 7.6
MALEE	Sep 2	ถือ หลังแบ่งทำกำไร และแบ่งทำกำไรไปแล้ว	Will update	ถ้าหลุด 11.4&9.25
BCP	Aug 30	ถือ เล็งแบ่งทำกำไรที่ 40	Will update	ถ้าหลุด 35
AMATA	Aug 30	ถือ หลังแบ่งทำกำไร	Will update	Will update
GPSC	Aug 30	ถือ หลังรับเพิ่ม เล็งแบ่งทำกำไรที่ 51 และ 54	Will update	ถ้าหลุด 44.5ส่วนเพิ่ม
SCB	Aug 29	ถือ หลังรับเพิ่ม เล็งแบ่งทำกำไรที่ 115.5 และ 118	Will update	ถ้าหลุด 109และ105
ICHI	Aug 29	ถือ หลังแบ่งทำกำไร	Will update	ถ้าหลุด 13.9
CPN	Aug 27	ถือ หลังรับเพิ่ม และแบ่งทำกำไรไปแล้ว เล็งแบ่งทำกำไรอีกที่ 71.75	Will update	ถ้าหลุด 63 & 57
PIN	Aug 27	ถือ หลังรับเพิ่ม เล็งแบ่งทำกำไรที่ 7.1 และ 7.5	Will update	ถ้าหลุด 5.9ส่วนเพิ่ม
BA	Aug 26	ถือ หลังรับเพิ่ม เล็งแบ่งทำกำไรที่ 25	27.5 หรือสูงกว่านั้น	ถ้าหลุด21.5ส่วนเพิ่ม
SCGP	Aug 23	ถือ หลังรับเพิ่ม และแบ่งทำกำไรไปแล้ว เล็งแบ่งทำกำไรอีกที่ 32.50	Will update	ถ้าหลุด 26.5 (1/2)
ONEE	Aug 23	ถือ หลังแบ่งทำกำไร เล็งแบ่งทำกำไรอีกที่ 3.94	Will update	ถ้าหลุด 3.40
JMT	Aug 21	ถือ หลังแบ่งทำกำไร	Will update	ถ้าหลุด 15.6ส่วนเพิ่ม
AWC	Aug 20	ถือ หลังรับเพิ่ม และแบ่งทำกำไรไปแล้ว เล็งแบ่งทำกำไรอีกที่ 3.98	Will update	ถ้าหลุด 3.56&3.20
CRC	Aug 19	ถือ หลังรับเพิ่ม เล็งแบ่งทำกำไรที่ 37.75	Will update	ถ้าหลุด 30.75(1/2)
COM7	Aug 19	ถือ หลังรับเพิ่ม เล็งแบ่งทำกำไรที่ 27.5	Will update	ถ้าหลุด 23.8ส่วนเพิ่ม
BBGI	Aug 16	ถือ หลังรับเพิ่ม เล็งแบ่งทำกำไรที่ 7.6 และ 7.95	Will update	ถ้าหลุด 6.2และ 5.3
TEGH	Aug 16	ถือ หลังรับเพิ่ม เล็งแบ่งทำกำไรที่ 4.26 และ 4.56	4.56-4.60 หรือ 6.2	ถ้าหลุด 3.70&3.40
CBG	Aug 15	ถือ หลังรับเพิ่มส่วนหนึ่ง เล็งแบ่งทำกำไรที่ 80	Will update	ถ้าปิดหลุด72ส่วนเพิ่ม
KBANK	Aug 15	ถือ หลังรับเพิ่ม เล็งแบ่งทำกำไรที่ 162.5 และ 164	158 หรือ 175	ถ้าหลุด154ส่วนเพิ่ม
ASIAN	Aug 14	ถือส่วนหนึ่ง เล็งแบ่งทำกำไรที่ 10.2 และ 10.50	Will update	ถ้าหลุด 8.6
STA	Aug 14	ถือ หลังรับเพิ่ม เล็งแบ่งทำกำไรที่ 26 และ 27	27.25 หรือสูงกว่านั้น	ถ้าหลุด22.4และ20.3
VGI	Aug 9	ถือ รับเพิ่มส่วนหนึ่ง เล็งแบ่งทำกำไรที่ 2.60	4.74 หรือ 5.1	Will update
AAI	Aug 7	ถือ หลังรับเพิ่ม เล็งแบ่งทำกำไรที่ 6.05 และ 6.3	Will update	ถ้าหลุด 5.15
TISCO	Jul 26	ถือ รับเพิ่มเมื่อทะเล 97.75 เล็งแบ่งทำกำไรที่ 100.5 และ 102	Will update	ถ้าหลุด 96 และ90
AOT	Jul 19	ถือ หลังเข้าเพิ่ม และทำกำไรไปแล้ว	Will update	ถ้าหลุด 58ส่วนเพิ่ม

Update หุ้นแนะนำ				
Stocks	Date	Comment	Target	Stoploss
DELTA	Jul 10	ถือ หลังรับเพิ่ม เล็งแบ่งทำกำไรที่ 119	Will update	ถ้าปิดหลุด 107 (1/2)
GULF	Jul 9	ถือ หลังรับเพิ่ม เล็งแบ่งทำกำไรที่ 61	61 หรือ 63	ถ้าหลุด 50ส่วนเพิ่ม
WHA	Jul 5	ถือ หลังรับเพิ่ม และแบ่งทำกำไรไปแล้ว	Will update	ถ้าปิดหลุด 4.84
TRUE	Jun 21	ถือ หลังรับเพิ่ม และแบ่งทำกำไรไปแล้ว เล็งแบ่งทำกำไรอีกที่ 11.6	12.2 หรือสูงกว่านั้น	ถ้าหลุด 10ส่วนเพิ่ม
PRM	May 23	ถือ หลังรับเพิ่ม เล็งแบ่งทำกำไรที่ 9.8 และ 10	Will update	ถ้าหลุด 8.5และ7.1
CPF	May 17	ถือ หลังรับเพิ่ม และแบ่งทำกำไรไปแล้ว	27-27.5 หรือ 31	Will update
ADVANC	May 16	ถือ หลังรับเพิ่ม เล็งแบ่งทำกำไรที่ 271 และ 276	286 หรือ 301	ถ้าหลุด250ส่วนเพิ่ม
HANA	May 15	ถือ หลังรับเพิ่ม และแบ่งทำกำไรไปแล้ว	51.5, 55 หรือสูงกว่านั้น	Will update
CPALL	Mar 6	ถือ หลังรับเพิ่มและแบ่งทำกำไรไปแล้ว เล็งแบ่งทำกำไรอีกที่ 69	Will update	Will update
WPH	Mar 6	ถือ หลังรับเพิ่ม เล็งแบ่งทำกำไรที่ 14.3 และ 15.8	15.8-16 หรือ 16.8	ถ้าหลุด 10.2
BH	Nov 20	ถือ หลังรับเพิ่ม เล็งแบ่งทำกำไรที่ 284 และ 287	285-288 หรือ 320	ถ้าปิดหลุด264(1/2)
KCE	Aug 2	ถือ หลังรับเพิ่ม	Will update	Will update
TTB	Jun 6	ถือ หลังรับเพิ่ม เล็งแบ่งทำกำไรที่ 2.06 และ 2.14	2.14 หรือสูงกว่านั้น	ถ้าปิดหลุด 1.81
KTB	Apr 24	ถือ หลังรับเพิ่ม เล็งแบ่งทำกำไรที่ 22 และ 24.5	25 หรือ 27.75	ถ้าปิดหลุด 20 ส่วนเพิ่ม

## Disclaimers

รายงานฉบับนี้จัดทำโดยบริษัทหลักทรัพย์ธนชาติ จำกัด (มหาชน) โดยจัดทำขึ้นบนพื้นฐานของแหล่งข้อมูลที่ดีที่สุดที่ได้รับมาและพิจารณาแล้วว่าน่าเชื่อถือ ทั้งนี้มีวัตถุประสงค์เพื่อให้บริการเผยแพร่ข้อมูลแก่นักลงทุนและใช้เป็นข้อมูลประกอบการตัดสินใจซื้อขายหลักทรัพย์ แต่ไม่ได้มีเจตนาชี้แนะหรือเชิญชวนให้ซื้อหรือขายหรือประกันราคาหลักทรัพย์แต่อย่างใด ทั้งนี้รายงานและความเห็นในเอกสารฉบับนี้อาจมีการเปลี่ยนแปลงแก้ไขได้ หากข้อมูลที่ได้รับมาเปลี่ยนแปลงไป การนำข้อมูลที่ปรากฏอยู่ในเอกสารฉบับนี้ ไปว่าทั้งหมดหรือบางส่วนไปทำซ้ำ คัดแปลง แก้ไข หรือนำออกเผยแพร่แก่สาธารณชน จะต้องได้รับความยินยอมจากบริษัทก่อน

This report is prepared and issued by Thanachart Securities Public Company Limited (TNS) as a resource only for clients of TNS, Thanachart Capital Public Company Limited (TCAP) and its group companies. Copyright © Thanachart Securities Public Company Limited. All rights reserved. The report may not be reproduced in whole or in part or delivered to other persons without our written consent. Investors should use this report as one of many tools in making their investment decisions since Thanachart Securities may seek to do other business with the companies mentioned in the report. Thus, investors need to be aware that there could be potential conflicts of interest that could affect the report's neutrality.

### Recommendation Structure:

Recommendations are based on absolute upside or downside, which is the difference between the target price and the current market price. If the upside is 10% or more, the recommendation is BUY. If the downside is 10% or more, the recommendation is SELL. For stocks where the upside or downside is less than 10%, the recommendation is HOLD. Unless otherwise specified, these recommendations are set with a 12-month horizon. Thus, it is possible that future price volatility may cause a temporary mismatch between upside/downside for a stock based on the market price and the formal recommendation.

For sectors, an "Overweight" sector weighting is used when we have BUYs on majority of the stocks under our coverage by market cap. "Underweight" is used when we have SELLs on majority of the stocks we cover by market cap. "Neutral" is used when there are relatively equal weightings of BUYs and SELLs.

### Disclosures:

บริษัทหลักทรัพย์ ธนชาติ จำกัด (มหาชน) ทำหน้าที่เป็นผู้ดูแลสภาพคล่อง (Market Maker) และผู้ออกใบสำคัญแสดงสิทธิอนุพันธ์ (Derivative Warrants) โดยปัจจุบันบริษัทเป็นผู้ออกและเสนอขาย Derivative Warrants และบริษัทจัดทำบทวิเคราะห์ของหลักทรัพย์อ้างอิงดังกล่าว จึงมีส่วนได้ส่วนเสียหรือมีความขัดแย้งทางผลประโยชน์ (conflicts of interest) นอกจากนี้ นักลงทุนควรศึกษารายละเอียดในหนังสือชี้ชวนของใบสำคัญแสดงสิทธิอนุพันธ์ดังกล่าวก่อนตัดสินใจลงทุน

หมายเหตุ: บริษัท ธนชาติ จำกัด (มหาชน) (TCAP) ถือหุ้น 89.96% ในบริษัทหลักทรัพย์ ธนชาติ จำกัด (มหาชน) TCAP ยังเป็นผู้ถือหุ้น 100% ในบริษัท Thanachart SPV1 Co. Ltd โดย TCAP และ Thanachart SPV1 Co. Ltd ถือหุ้นรวมกันทั้งทางตรงและทางอ้อมใน บริษัท ราชธานีลีลซิ่ง จำกัด (มหาชน) (THANI) อยู่ในสัดส่วนร้อยละ 60

หมายเหตุ: บริษัทธนชาติ จำกัด (TCAP), ธนาคารทหารไทยธนชาติ จำกัด (มหาชน) (TTB) เป็นบริษัทที่มีความเกี่ยวข้องกับบริษัทหลักทรัพย์ธนชาติ จำกัด (มหาชน) (TNS) โดย TCAP เป็นผู้ถือหุ้น ร้อยละ 89.96 ใน TNS และ ถือหุ้นใน TTB ร้อยละ 24.35 ดังนั้น การจัดทำบทวิเคราะห์ของหลักทรัพย์ดังกล่าว จึงมีส่วนได้ส่วนเสียหรือมีความขัดแย้งทางผลประโยชน์ (conflicts of interest)

หมายเหตุ: บริษัทธนชาติ จำกัด (TCAP) บริษัท ราชธานีลีลซิ่ง จำกัด (มหาชน) (THANI) บริษัท เอ็ม บี เค (มหาชน) (MBK) และบริษัท ปทุมโรสมิล แอนด์ แกรนารี จำกัด (มหาชน) (PRG) เป็นบริษัทที่มีความเกี่ยวข้องกับบริษัทหลักทรัพย์ธนชาติ จำกัด (มหาชน) ดังนั้น การจัดทำบทวิเคราะห์ของหลักทรัพย์ดังกล่าว จึงมีส่วนได้ส่วนเสียหรือมีความขัดแย้งทางผลประโยชน์ (conflicts of interest)

หมายเหตุ: \* บริษัทหลักทรัพย์ธนชาติ จำกัด (มหาชน) (TNS) และ บริษัท ธนชาติ จำกัด (มหาชน) TCAP มีกรรมการร่วมกันได้แก่ นายสมเจตน์ หมูศิริเลิศ ซึ่งทำหน้าที่กรรมการผู้จัดการใหญ่ของ TCAP และ ทำหน้าที่ ประธานกรรมการบริษัท และประธานกรรมการบริหาร TNS อย่างไรก็ตาม บทวิเคราะห์นี้ได้ถูกจัดทำขึ้นบนสมมติฐานของฝ่ายวิจัยของ TNS"

หมายเหตุ: \* "บริษัทหลักทรัพย์ธนชาติ จำกัด (มหาชน) (TNS) เป็น Joint Lead Underwriter ให้กับบริษัท บริษัท ยูโรเอเชีย โทเทิล โลจิสติกส์ จำกัด (มหาชน) Euroasia Total Logistics Pcl (ETL) ดังนั้น การจัดทำบทวิเคราะห์ของหลักทรัพย์ดังกล่าว จึงอาจมีส่วนได้ส่วนเสียหรือมีความขัดแย้งทางผลประโยชน์ (conflicts of interest) นักลงทุนควรศึกษารายละเอียดในหนังสือชี้ชวนดังกล่าวก่อนตัดสินใจลงทุน

หมายเหตุ: \* "บริษัทหลักทรัพย์ ธนชาติ จำกัด (มหาชน) (TNS) เป็นผู้จัดการการจำหน่าย "หุ้นกู้ของบริษัท บริษัท ศรีสวัสดิ์ คอร์ปอเรชั่น จำกัด (มหาชน) ครั้งที่ 4/2567 ชุดที่ 1-3 ครบกำหนดไถ่ถอนปี พ.ศ. 2570-72 ดังนั้น การจัดทำบทวิเคราะห์ของหลักทรัพย์ดังกล่าว จึงอาจมีส่วนได้ส่วนเสียหรือมีความขัดแย้งทางผลประโยชน์ (conflicts of interest)"

หมายเหตุ: \* "บริษัทหลักทรัพย์ ธนชาติ จำกัด (มหาชน) (TNS) เป็นผู้จัดการการจำหน่าย "หุ้นกู้ของบริษัท บริษัท เมืองไทย แคปปิตอล จำกัด (มหาชน) ครั้งที่ 7/2567 ชุดที่ 1-3 ครบกำหนดไถ่ถอนปี พ.ศ. 2569-71 ดังนั้น การจัดทำบทวิเคราะห์ของหลักทรัพย์ดังกล่าว จึงอาจมีส่วนได้ส่วนเสียหรือมีความขัดแย้งทางผลประโยชน์ (conflicts of interest)"

## Thanachart Research Team

### หัวหน้าฝ่าย, Strategy

พิมพ์ผกา นิจการุณ, CFA  
pimpaka.nic@thanachartsec.co.th

### กลยุทธ์การลงทุน

อดิศักดิ์ ผู้พิพัฒน์ศิริกุล, CFA  
adisak.phu@thanachartsec.co.th

### วิเคราะห์เทคนิค

ภัทรวัลลี หวังมิ่งมาศ  
pattarawan.wan@thanachartsec.co.th

### สาธารณูปโภค, สื่อสาร

ณัฐภาพ ประสิทธิ์สุขสันต์  
nuttapop.Pra@thanachartsec.co.th

### อิเล็กทรอนิกส์, อาหาร, เครื่องดื่ม, เติบโตเร็ว

พัทธดนย์ บุนนาค  
pattadol.bun@thanachartsec.co.th

### อสังหาริมทรัพย์, พาณิชยกรรม

พรรณนารายณ์ ดิยะพิทยารัตน์  
phannarai.von@thanachartsec.co.th

### ยานยนต์, นิตมข, Property Fund, REITs, บันเทิง

รดา ลิ้มสุขวิวัฒน์ภูมิ  
rata.lim@thanachartsec.co.th

### ธนาคาร, ธุรกิจการเงิน

สรชดา ศรทรง  
sarachada.sor@thanachartsec.co.th

### ขนส่ง, รับเหมา

ศักดิ์สิทธิ์ พัฒนานารักษ์  
saksid.pha@thanachartsec.co.th

### Small Cap, การแพทย์, โรงแรม

ศิริพร อรุโณทัย  
siriporn.aru@thanachartsec.co.th

### พลังงาน, ปิโตรเคมี

ยุพาพรรณ พลพรประเสริฐ  
yupapan.pol@thanachartsec.co.th

### นักวิเคราะห์, แพลตฟอร์ม

ลาภินี ทิพยมณฑล  
lapinee.dib@thanachartsec.co.th

### วิเคราะห์ทางเทคนิค

วิชานนท์ ธรรมบำรุง  
witchanan.tam@thanachartsec.co.th

### กลยุทธ์การลงทุน

เถลิงศักดิ์ คูเจริญไพศาล  
thaloengsak.kuc@thanachartsec.co.th

### วิเคราะห์เชิงปริมาณ

สิทธิเชษฐ รุ่งรัมย์พัฒน์  
sittichet.run@thanachartsec.co.th

### กลยุทธ์การลงทุน

นริภรณ์ คลังเปรมจิตต์, CISA  
nariporn.kla@thanachartsec.co.th

## Data Support Team

### มฤดี เพชรแสงใสกุล

monrudee.pet@thanachartsec.co.th

### เกษมรัตน์ จิตกุล

kasemrat.jit@thanachartsec.co.th

### วราทิพย์ รุ่งประดับวงศ์

varathip.run@thanachartsec.co.th

### สุนทร รักษาวัต

sunet.rak@thanachartsec.co.th

### สุขสวัสดิ์ ลิมาวงษ์ปราณี

suksawat.lim@thanachartsec.co.th

### สุจินตนา สภาพร

sujintana.sth@thanachartsec.co.th

## Thanachart Securities Pcl.

Research Team

18 Floor, MBK Tower

444 Phayathai Road, Pathumwan Road, Bangkok 10330

Tel: 662 -779-9119

Email: thanachart.res@thanachartsec.co.th