



หุ้นตั้งหลักขึ้นไปทีละด้าน

ดัชนี SET หุ้นตั้งหลักขึ้นไปทีละด้าน ทะลุด้าน 1,471 ได้ มีหุ้นขึ้นไป 1,474-1,476 และ/หรือ 1,486 และดูด้านของ SET50 ที่ 931-933 และ/หรือ 940 ประกอบด้วย แนวรับกรณีแกว่งถ้า 1,461 ยืนไม่อยู่ อาจมีที่ 1,458-1,457 และ/หรือ 1,453 สำหรับคำแนะนำ ยังเสี่ยงหุ้นขึ้นไป และแบ่งทำกำไรแบ่งหุ้นทะเลเมื่อ SET เข้าเขต 1,474-1,480 โดยมี Stoploss ตามที่ระบุไว้ด้วย ส่วนหมวด Tourism หุ้นตั้งหลักขึ้นไปทีละด้านดูรูปและรายละเอียดด้านใน หุ้นแนะนำวันนี้ WICE, ICHI, KBANK & HANA



ภัทรวัลย์ หวังมิ่งมาต
Senior Technical Analyst

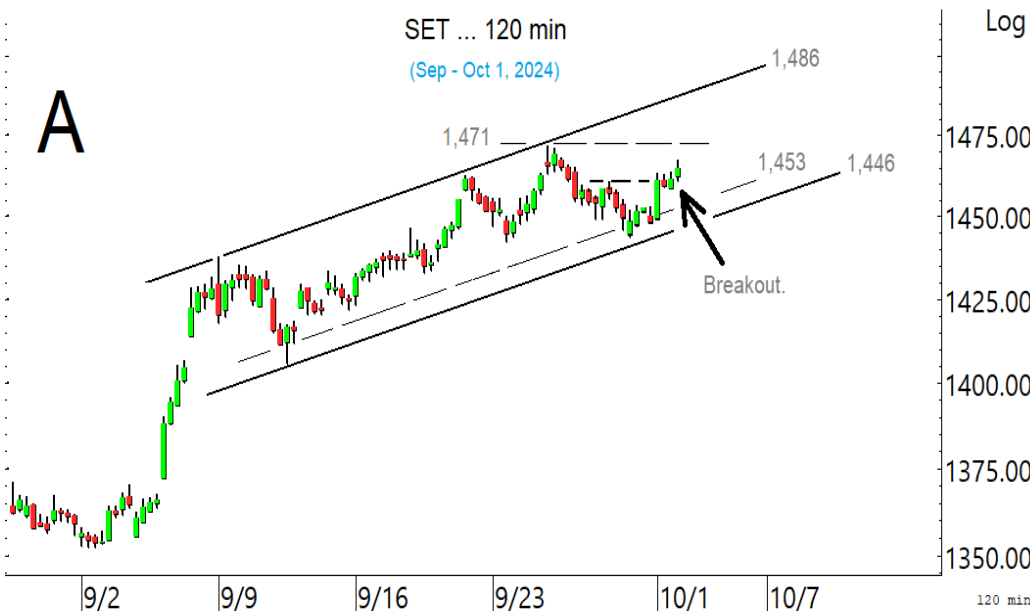
วิชพันธ์ ธรรมบำรุง
Technical Analyst

ดัชนี SET หุ้นตั้งหลักขึ้นไปทีละด้าน ทะลุด้าน 1,471 ได้ มีหุ้นขึ้นไปทดสอบ 1,474-1,476 และ/หรือ 1,486 ในรูป A และดูด้านของ SET50 ที่ 931-933 และ/หรือ 940 ในรูป B ประกอบด้วย แนวรับกรณีแกว่งถ้า 1,461 ยืนไม่อยู่ อาจมีที่ 1,458-1,457 และ/หรือ 1,453 นอกจากนี้ อาจดูด้านของดัชนีธนาคารในรูป C และหุ้นธนาคารที่ทยอยตั้งหลักและเริ่มทะลุขึ้นมา เช่น KTB ในรูป D และที่มี Update ด้านล่างควบคู่ไปด้วย ในด้านกลยุทธ์ทางเทคนิค ยังเสี่ยงหุ้นขึ้นไป และแบ่งทำกำไรแบ่งหุ้นทะเลเมื่อ SET เข้าเขต 1,474-1,480 โดยมี Stoploss ถ้า SET หลุด 1,442 และ SET50 หลุด 908 ลงมาทั้ง 2 จุด

สำหรับดัชนีธนาคารดังกล่าวมีด้านที่ 402-403 และ/หรือ 407-408 ในรูป C ที่ต้องฝ่าต่อไป แนวรับอาจมีที่ 399-397 การหุ้นอาจดู Update หุ้นเหล่านี้ประกอบด้วย KBANK ทรงตัวขึ้นมา มีด้านที่ 153 และ 154.50 ที่ต้องฝ่าขึ้นไป ทะลุได้ ด้านต่อไปมีที่ 156.50 และ/หรือ 158.5-159 แนวรับมีที่ 149.50 และ/หรือ 148 BBL เด็งขึ้นมามีด้านที่ 153.5 และ/หรือ 155.50 ที่ต้องฝ่าขึ้นไป แนวรับอาจมีที่ 151-150 และ/หรือ 148 SCB ทรงตัวขึ้นมา 111.5-112 และ/หรือ 113 แนวรับอาจมีที่ 108-107.50 สำหรับ KTB เริ่มทะลุขึ้นมา ด้านต่อไปมีที่ 21.4 และ/หรือ 22.2-22.4 ในรูป D แนวรับอาจมีที่ 20.5 และ/หรือ 20.2-20 และ TTB หุ้นตั้งหลักขึ้นไป โดยมีด้านที่ 2.00 และ 2.04-2.04 ที่ต้องฝ่าขึ้นไป แนวรับอาจมีที่ 1.94-1.92 และ/หรือ 1.89

และพลังงานทรงตัวขึ้นมา ด้านมีที่ 20,100 แนวรับอาจมีที่ 19,483 และ/หรือ 19,375 การหุ้นส่วนหนึ่งดู PTT ทะลุด้าน 34 ได้ ด้านต่อไปมีที่ 35 และ/หรือ 36 แนวรับมีที่ 32.75-32.25 และ PTTEP พยายามทรงตัวที่ต้องขอดูอาการต่อไป แนวรับอาจมีที่ 130-129 ด้านมีที่ 135-136

แนวด้าน 1,471, 1,474-1,476 และ 1,486 แนวรับ 1,461, 1,458-1,457 และ 1,453



BUY:

WICE รับเพิ่ม เล็งแบ่งทำกำไรที่ 7.55 (Stoploss ถ้าหลุด 6.4 และ 6 ที่ละชั้น)

ICHI รับเพิ่ม เล็งแบ่งทำกำไรที่ 17.7 (Stoploss ถ้าหลุด 15.9)

KBANK รับเพิ่มส่วนหนึ่ง เล็งแบ่งทำกำไรที่ 156 และ 159

HANA รับเพิ่มส่วนหนึ่ง เล็งแบ่งทำกำไรที่ 47

และ **SCC & PTG** ตามรายละเอียดด้านใน

Add Stoploss line :

n/a

SELL:

n/a

SECTOR to watch:

Tourism :

CENTEL, DUSIT, ERW, MINT, SHR & SPA

Day Trade:

BAFS, BGRIM, GPSC, GULF, AAI, ASIAN, TFG, TU, ADVANC, BA, CCET, HANA, KCE, CPN, GLOBAL, SINGER, JMT & SCGP

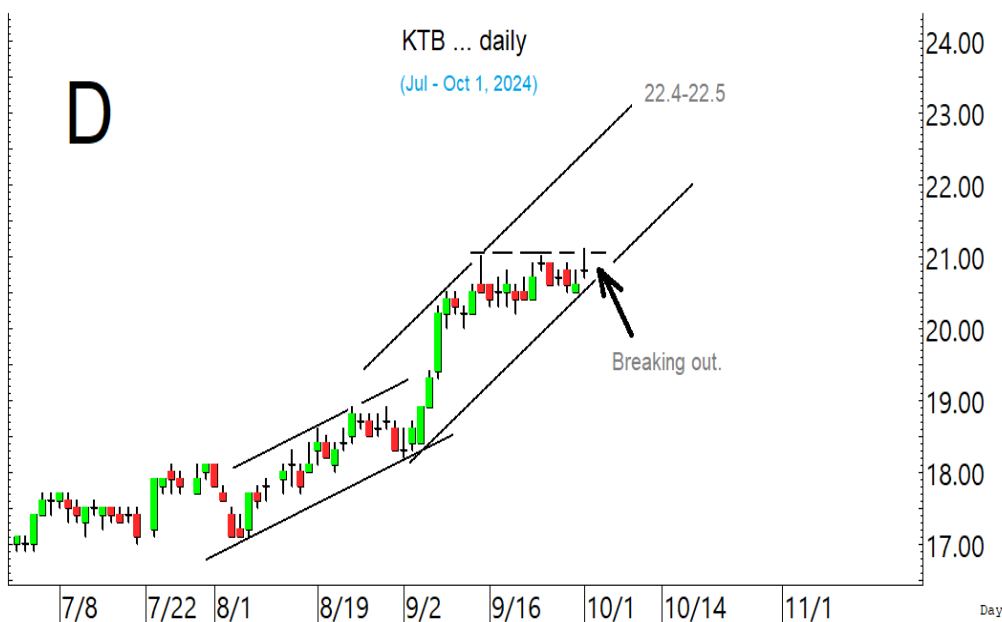
ดัชนี SET หุ้นตั้งหลักขึ้นไปทีละด้าน ทะลุด้าน 1,471 ได้ มีหุ้นขึ้นไป 1,474-1,476 และ/หรือ 1,486



SET50 ลุ้นตั้งหลักขึ้นมา โดยมี
ด่านที่ 927 และ 931-933 ที่ต้องฝ่าขึ้นไป

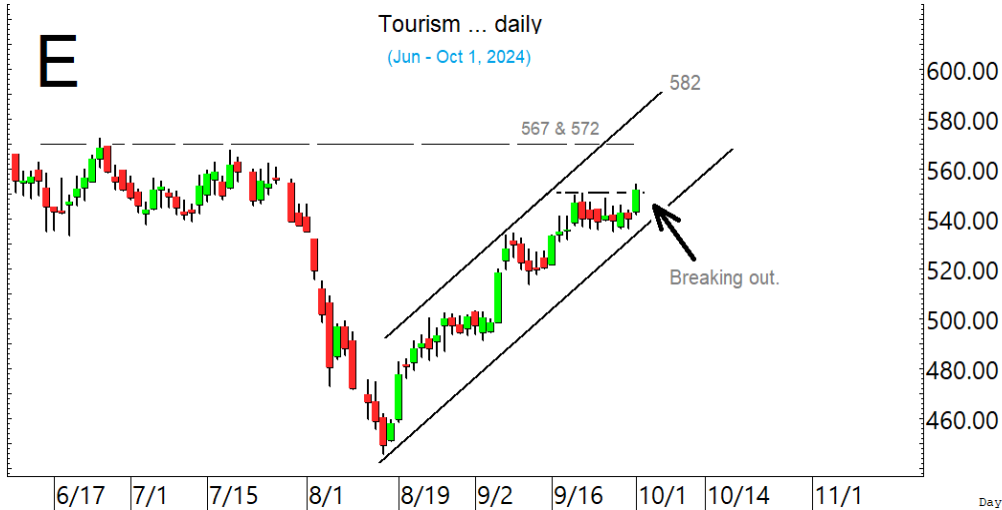


ดัชนีธนาคารตั้งหลักขึ้นมาในเขต
ด่าน 402-403 และ/หรือ 407-408 ที่
ต้องฝ่าต่อไป

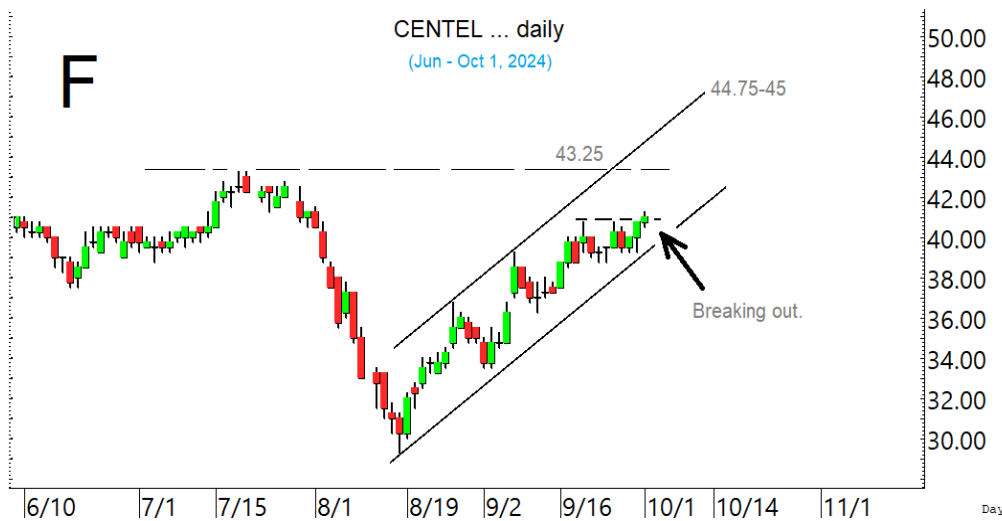


KTB เริ่มทะลุขึ้นมา ลุ้นขึ้นต่อ

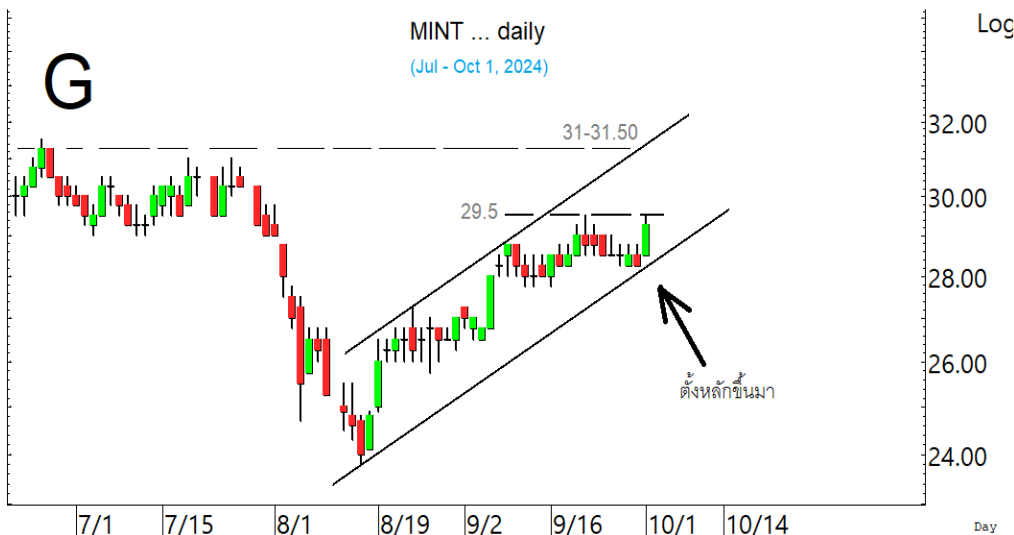
SECTOR to watch : หมวด **Tourism** ตั้งหลักทะลุขึ้นมา ลุ้นรับवादซิกแซกขึ้นต่อตามในรูป E การลุ้น
 อนาคต Update หุ่นเหล่านี้ **CENTEL** ทะลุขึ้นมา ด้านต่อไปมีที่ 42.25-42.75 และ/หรือ 43.25 ในรูป F ที่
 ต้องฝ่าต่อขึ้นไป แนวรับอาจมีที่ 39.25 และ/หรือ 38.75 **DUSIT** พยายามทรงตัว ทะลุด้าน 11.8-11.9 ได้
 ด้านต่อไปมีที่ 12.4 แนวรับถ้า 11.3 ยืนไม่อยู่ อาจมีที่ 11 และ/หรือ 10.7 **ERW** ชะลอที่ด้าน 4.58 ทะลุได้
 ด้านต่อไปมีที่ 4.72-4.74 แนวรับอาจมีที่ 4.44 และ/หรือ 4.36 **MINT** ตั้งหลักขึ้นมา มีด้านที่ 29.5 ทะลุได้
 ด้านต่อไปมีที่ 31-31.50 ตามในรูป G แนวรับอาจมีที่ 28.25 และ/หรือ 27.75 **SHR** ทรงตัวขึ้นมา มีด้านที่
 2.48 ทะลุได้ ด้านต่อไปมีที่ 2.62 แนวรับอาจมีที่ 2.32 และ/หรือ 2.28 **SPA** แกว่งทดสอบด้าน 7.45 ทะลุ
 ได้ ด้านต่อไปมีที่ 7.7 และ/หรือ 8.1-8.15 แนวรับอาจมีที่ 7.15 และ/หรือ 6.95



หมวด **Tourism** ตั้งหลักทะลุขึ้นมา
 ลุ้นต่อขึ้นไปทีละด้าน

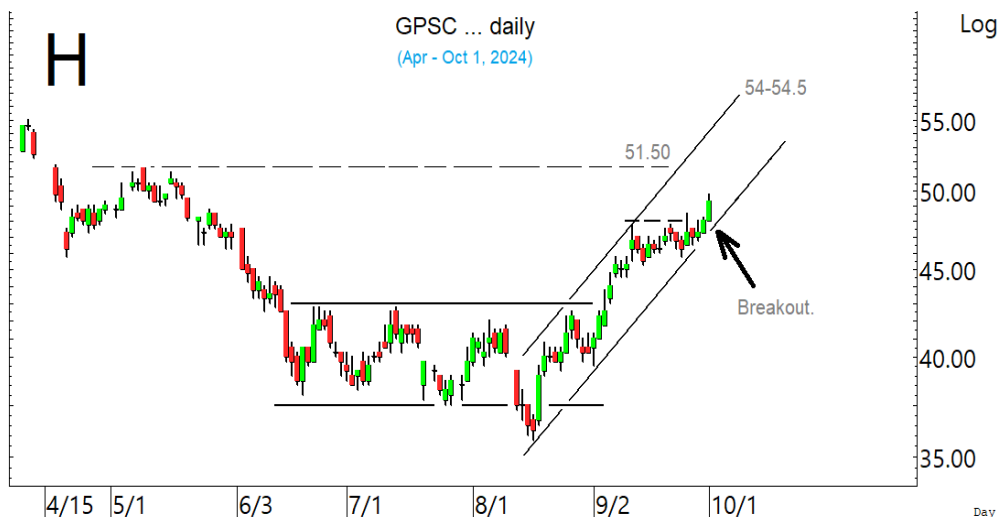


CENTEL ทะลุขึ้นมา ลุ้นซิกแซกขึ้น
 ต่อ

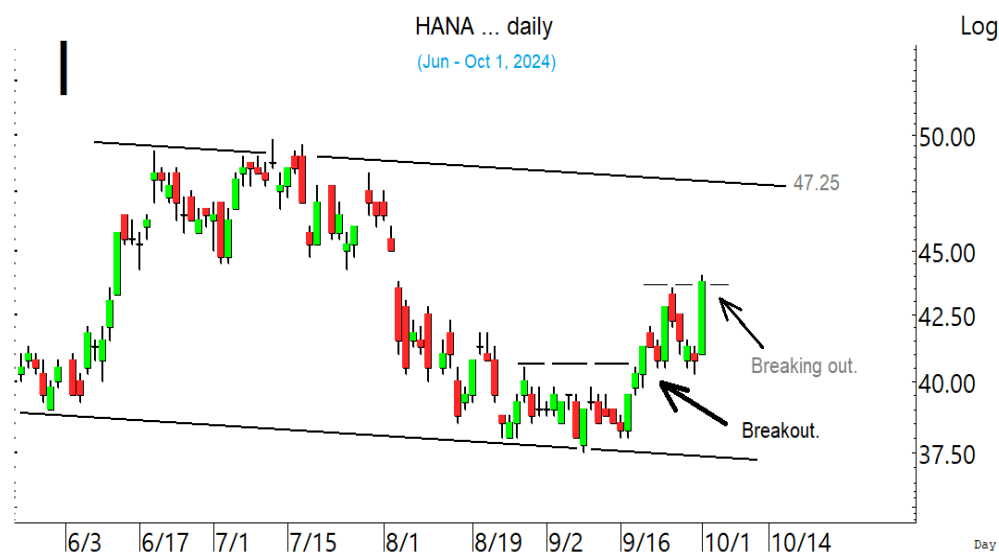


MINT ตั้งหลักขึ้นมา มีด้านที่ 29.50
 ที่ต้องฝ่าต่อขึ้นไป

ในหุ้นเป็นตัวๆ อื่น ๆ ที่ดูมีลุ้น หรือที่ต้องระวัง ก็ดูกรอบแนวรับแนวต้านเหล่านี้ประกอบ และ/หรืออาจใช้เป็นกรอบในการ Trading ได้ : **BAFS** ทะลุขึ้นมา ด้านต่อไปมีที่ 17.9 และ/หรือ 18.9 แนวรับอาจมีที่ 16.6 และ/หรือ 16 **BGRIM** เติงขึ้นมา มีด้านที่ 24.9 และ 25.50 ที่ต้องฝ่าขึ้นไป แนวรับมีที่ 23.6 **GPSC** ทะลุต่อขึ้นมา ด้านต่อไปมีที่ 50.50 และ/หรือ 51.5 ในรูป H หรือสูงกว่านั้น แนวรับอาจมีที่ 47.50 **GULF** เติงขึ้นมา มีด้านที่ 58.5-59 ทะลุได้ ด้านต่อไปมีที่ 61 แนวรับมีที่ 56.5 **AAI** ทะลุแรงขึ้นมา ด้านต่อไปมีที่ 6.3 และ 6.5-6.6 แนวรับอาจมีที่ 6 และ/หรือ 5.8 **ASIAN** เติงขึ้นมา มีด้านที่ 9.45-9.55 ทะลุได้ ด้านต่อไปมีที่ 9.75 และ/หรือ 10.1 แนวรับอาจมีที่ 8.95 และ/หรือ 8.8 **TFG** เติงขึ้นมา มีด้านที่ 4.36-4.38 ทะลุได้ ด้านต่อไปมีที่ 4.46 แนวรับอาจมีที่ 4.28 **TU** เติงขึ้นมา มีด้านที่ 15.4-15.5 และ 15.7 แนวรับมีที่ 14.6 **ADVANC** เติงขึ้นมา มีด้านที่ 267-268 ทะลุได้ ด้านต่อไปมีที่ 271 ที่ต้องฝ่าต่อขึ้นไป แนวรับอาจมีที่ 261 และ/หรือ 259 **BA** ทะลุต่อขึ้นมา ในเขตด้าน 25.75 ทะลุได้ ด้านต่อไปมีที่ 26.25 และ/หรือ 27.75 แนวรับอาจมีที่ 24.5 **CCET** เติงแรงทะลุขึ้นมา มีด้านที่ 4.04 ทะลุได้ ด้านต่อไปมีที่ 4.16 และ/หรือ 4.20 แนวรับมีที่ 3.82 และ/หรือ 3.74-3.70 **HANA** เติงแรงทะลุขึ้นมา มีด้านที่ 44.75-45 และ/หรือ 47.25 ในรูป I แนวรับอาจมีที่ 42.5-42 **KCE** เติงขึ้นมา มีด้านที่ 40.75 และ 41.5 ที่ต้องฝ่าขึ้นไป แนวรับมีที่ 38.5 **CPN** เติงขึ้นมา มีด้านที่ 67.75 และ 68.25 ทะลุได้ ด้านต่อไปมีที่ 69.75-70 แนวรับมีที่ 65.75 **GLOBAL** ทะลุขึ้นมา ด้านต่อไปมีที่ 16.5 และ/หรือ 16.9 แนวรับอาจมีที่ 15.4 **SINGER** เริ่มทรงตัว ทะลุด้าน 11.2 ได้ ด้านต่อไปมีที่ 11.9 และ/หรือ 12.3 แนวรับอาจมีที่ 10.5 และ/หรือ 10.2 **JMT** ทรงตัวขึ้นมา มีด้านที่ 18.4-18.5 ทะลุได้ ด้านต่อไปมีที่ 19 แนวรับถ้า 18 ยืนไม่อยู่ อาจมีที่ 17.6 **SCGP** เริ่มตั้งหลัก มีด้านที่ 31 ทะลุได้ ด้านต่อไปมีที่ 32.25 และหุ้นอื่นๆ ใน Alert ระหว่างวัน (สามารถดูได้ ใน www.thanachartsec.com)



GPSC ทะลุขึ้นมา ลุ้นซิกแซกขึ้นต่อ



HANA ทะลุต่อขึ้นมา ลุ้นขึ้นต่อ

หุ้นแนะนำวันนี้ เข้า SCC เข้าเพิ่ม WICE, ICHI, KBANK, HANA & PTG

Note: เราจะตาม Update หุ้นที่เราแนะนำให้งปิด Position โดยในกรณีที่ผู้ผิด อาจต้องขอให้ Stop loss

Stocks	Date	Comment	Target	Stoploss
WICE	Oct 2	รับเพิ่ม เล็งแบ่งทำกำไรที่ 7.55	Will update	ถ้าหลุด 6.4 และ 6
ICHI	Oct 2	รับเพิ่ม เล็งแบ่งทำกำไรที่ 17.7	Will update	ถ้าหลุด 15.9
KBANK	Oct 2	รับเพิ่มส่วนหนึ่ง เล็งแบ่งทำกำไรที่ 156 และ 159	175	Will update
HANA	Oct 2	รับเพิ่มส่วนหนึ่ง เล็งแบ่งทำกำไรที่ 47	51.5, 55 หรือสูงกว่านั้น	Will update
SCC	Oct 2	เข้าเมื่อทะเล 245 เล็งแบ่งทำกำไรที่ 258 และ 272	Will update	ถ้าหลุด 236 และ 229
PTG	Oct 2	เข้าเพิ่มเมื่อทะเล 10.7 เล็งแบ่งทำกำไรที่ 11.6 และ 12.3	Will update	ถ้าหลุด 10

Update หุ้นแนะนำ

Stocks	Date	Comment	Target	Stoploss
OR	Oct 1	ถือ เล็งแบ่งทำกำไรที่ 18.9 และ 19.5	Will update	ถ้าหลุด 16.5
MTC	Oct 1	ถือส่วนหนึ่ง เล็งแบ่งทำกำไรที่ 52.50	Will update	ถ้าหลุด 47.75
CK	Oct 1	ถือ เล็งแบ่งทำกำไรที่ 21.6 และ 22	Will update	ถ้าหลุด 19.6
STGT	Sep 30	ถือ เล็งแบ่งทำกำไรที่ 13.3 และ 14.3	Will update	ถ้าหลุด 11.5
PTG	Sep 27	ถือส่วนหนึ่ง และเข้าเพิ่มเมื่อทะเล 10.7 เล็งแบ่งทำกำไรที่ 11.6 และ 12.3	Will update	ถ้าหลุด 10
BGRIM	Sep 26	ถือ เล็งแบ่งทำกำไรที่ 25.75 และ 27	27.5 ?	ถ้าหลุด 22.8
TOP	Sep 25	ถือ เล็งแบ่งทำกำไรที่ 54 และ 56	Will update	ถ้าหลุด 49.50
RCL	Sep 19	ถือ หลังรับเพิ่ม เล็งแบ่งทำกำไรที่ 29.5	29.5-29.75 ?	ถ้าหลุด 25 และ 23
BANPU	Sep 13	ถือ หลังแบ่งทำกำไร เล็งแบ่งทำกำไรอีกที่ 8.2	8.2 หรือ 9.75	ถ้าหลุด 5.7
WICE	Sep 13	ถือ รับเพิ่ม เล็งแบ่งทำกำไรที่ 7.55	Will update	ถ้าหลุด 6.4 และ 6
ADVICE	Sep 12	ถือ เล็งแบ่งทำกำไรที่ 6.5 และ 6.9	Will update	ถ้าหลุด 5.2
EA	Sep 10	ถือ หลังรับเพิ่ม เล็งแบ่งทำกำไรที่ 12 และ 13.8	12.2, 13.8 หรือสูงกว่านั้น	ถ้าหลุด 7.8 (1/2)
TIDLOR	Sep 5	ถือ หลังรับเพิ่ม เล็งแบ่งทำกำไรที่ 20.6 และ 22	Will update	ถ้าหลุด 17.2 & 15.8
TASCO	Sep 5	ถือ หลังแบ่งทำกำไร เล็งแบ่งทำกำไรอีกที่ 19.7	19.7 ?	ถ้าหลุด 17.5 & 16.6
PSL	Sep 2	ถือ หลังแบ่งทำกำไร เล็งแบ่งทำกำไรอีกที่ 10	Will update	ถ้าหลุด 7.6
MALEE	Sep 2	ถือ หลังแบ่งทำกำไร และแบ่งทำกำไรไปแล้ว	Will update	ถ้าหลุด 11.4 & 9.25
BCP	Aug 30	ถือ เล็งแบ่งทำกำไรที่ 40	Will update	ถ้าหลุด 35
AMATA	Aug 30	ถือ หลังแบ่งทำกำไร	Will update	Will update
GPSC	Aug 30	ถือ หลังรับเพิ่ม เล็งแบ่งทำกำไรที่ 51 และ 54	Will update	ถ้าหลุด 44.5 ส่วนเพิ่ม
SCB	Aug 29	ถือ หลังรับเพิ่มและ Stoploss ไปแล้ว	Will update	ถ้าหลุด 105
ICHI	Aug 29	ถือ รับเพิ่ม เล็งแบ่งทำกำไรที่ 17.7	Will update	ถ้าหลุด 15.9
CPN	Aug 27	ถือ หลังรับเพิ่ม และแบ่งทำกำไรไปแล้ว เล็งแบ่งทำกำไรอีกที่ 71.75	Will update	ถ้าหลุด 63 & 57
PIN	Aug 27	ถือ หลังรับเพิ่ม และ Stoploss ไปแล้ว	Will update	Will update
BA	Aug 26	ถือ หลังรับเพิ่ม และแบ่งทำกำไรไปแล้ว	27.5 หรือสูงกว่านั้น	ถ้าหลุด 21.5 ส่วนเพิ่ม
SCGP	Aug 23	ถือ หลังรับเพิ่ม และแบ่งทำกำไรไปแล้ว เล็งแบ่งทำกำไรอีกที่ 32.50	Will update	ถ้าหลุด 26.5 (1/2)
ONEE	Aug 23	ถือ หลังแบ่งทำกำไร เล็งแบ่งทำกำไรอีกที่ 3.94	Will update	ถ้าหลุด 3.40
JMT	Aug 21	ถือ หลังแบ่งทำกำไร	Will update	ถ้าหลุด 15.6
AWC	Aug 20	ถือ หลังรับเพิ่ม และแบ่งทำกำไรไปแล้ว เล็งแบ่งทำกำไรอีกที่ 3.98	Will update	ถ้าหลุด 3.56 & 3.20
CRC	Aug 19	ถือ หลังรับเพิ่มและ Stoploss ไปแล้วครึ่งหนึ่ง	Will update	Will update
COM7	Aug 19	ถือ หลังรับเพิ่ม และ Stoploss ไปแล้ว	Will update	Will update
BBGI	Aug 16	ถือ หลังรับเพิ่ม และ Stoploss ไปแล้ว	Will update	ถ้าหลุด 6.2 และ 5.3
TEGH	Aug 16	ถือ หลังรับเพิ่ม เล็งแบ่งทำกำไรที่ 4.26 และ 4.56	4.56-4.60 หรือ 6.2	ถ้าหลุด 3.70 & 3.40

Update หุ้นแนะนำ				
Stocks	Date	Comment	Target	Stoploss
CBG	Aug 15	ถือ หลังรับเพิ่มส่วนหนึ่ง และแบ่งทำกำไรไปแล้ว	Will update	Will update
KBANK	Aug 15	ถือ รับเพิ่มส่วนหนึ่ง เล็งแบ่งทำกำไรที่ 156 และ 159	175	Will update
ASIAN	Aug 14	ถือส่วนหนึ่ง เล็งแบ่งทำกำไรที่ 10.2 และ 10.50	Will update	ถ้าหลุด 8.6
STA	Aug 14	ถือ หลังรับเพิ่ม เล็งแบ่งทำกำไรที่ 26 และ 27	27.25 หรือสูงกว่านั้น	ถ้าหลุด 22.4 และ 20.3
VGI	Aug 9	ถือ หลังรับเพิ่มส่วนหนึ่ง และทำการไปแล้ว	4.74 หรือ 5.1	Will update
AAI	Aug 7	ถือ หลังรับเพิ่ม และแบ่งทำกำไรไปแล้ว	Will update	ถ้าหลุด 5.15
TISCO	Jul 26	ถือ หลังแบ่งทำกำไร	Will update	ถ้าหลุด 90
AOT	Jul 19	ถือ หลังรับเพิ่มส่วนหนึ่ง เล็งแบ่งทำกำไรที่ 66.25 และ 67.5	Will update	ถ้าหลุด 61 ส่วนเพิ่ม
DELTA	Jul 10	ถือ หลังรับเพิ่ม เล็งแบ่งทำกำไรที่ 119	Will update	ถ้าปิดหลุด 107 (1/2)
GULF	Jul 9	ถือ หลังรับเพิ่ม เล็งแบ่งทำกำไรที่ 61	61 หรือ 63	ถ้าหลุด 50 ส่วนเพิ่ม
WHA	Jul 5	ถือ หลังรับเพิ่ม และแบ่งทำกำไรไปแล้ว	Will update	ถ้าปิดหลุด 4.84
TRUE	Jun 21	ถือ หลังรับเพิ่ม และแบ่งทำกำไรไปแล้ว เล็งแบ่งทำกำไรอีกที่ 11.6	12.2 หรือสูงกว่านั้น	ถ้าหลุด 10 ส่วนเพิ่ม
PRM	May 23	ถือ หลังรับเพิ่ม และ Stoploss ไปแล้ว	Will update	ถ้าหลุด 7.1
CPF	May 17	ถือ หลังรับเพิ่ม และแบ่งทำกำไรไปแล้ว	27-27.5 หรือ 31	Will update
ADVANC	May 16	ถือ หลังรับเพิ่ม เล็งแบ่งทำกำไรที่ 271 และ 276	286 หรือ 301	ถ้าหลุด 250 ส่วนเพิ่ม
HANA	May 15	ถือ รับเพิ่มส่วนหนึ่ง เล็งแบ่งทำกำไรที่ 47	51.5, 55 หรือสูงกว่านั้น	Will update
CPALL	Mar 6	ถือ หลังรับเพิ่มและแบ่งทำกำไรไปแล้ว เล็งแบ่งทำกำไรอีกที่ 69	Will update	Will update
WPH	Mar 6	ถือ หลังรับเพิ่ม เล็งแบ่งทำกำไรที่ 14.3 และ 15.8	15.8-16 หรือ 16.8	ถ้าหลุด 10.2
BH	Nov 20	ถือ หลังรับเพิ่ม เล็งแบ่งทำกำไรที่ 284 และ 287	285-288 หรือ 320	ถ้าปิดหลุด 264 (1/2)
KCE	Aug 2	ถือ หลังรับเพิ่ม	Will update	Will update
TTB	Jun 6	ถือ หลังรับเพิ่ม เล็งแบ่งทำกำไรที่ 2.06 และ 2.14	2.14 หรือสูงกว่านั้น	ถ้าปิดหลุด 1.81
KTB	Apr 24	ถือ หลังรับเพิ่ม เล็งแบ่งทำกำไรที่ 22 และ 24.5	25 หรือ 27.75	ถ้าปิดหลุด 20 ส่วนเพิ่ม

Disclaimers

รายงานฉบับนี้จัดทำโดยบริษัทหลักทรัพย์ธนชาติ จำกัด (มหาชน) โดยจัดทำขึ้นบนพื้นฐานของแหล่งข้อมูลที่ดีที่สุดที่ได้รับมาและพิจารณาแล้วว่าน่าเชื่อถือ ทั้งนี้มีวัตถุประสงค์เพื่อให้บริการเผยแพร่ข้อมูลแก่นักลงทุนและใช้เป็นข้อมูลประกอบการตัดสินใจซื้อขายหลักทรัพย์ แต่ไม่ได้มีเจตนาชี้แนะหรือเชิญชวนให้ซื้อหรือขายหรือประกันราคาหลักทรัพย์แต่อย่างใด ทั้งนี้รายงานและความเห็นในเอกสารฉบับนี้อาจมีการเปลี่ยนแปลงแก้ไขได้ หากข้อมูลที่ได้รับมาเปลี่ยนแปลงไป การนำข้อมูลที่ปรากฏอยู่ในเอกสารฉบับนี้ ไปว่าทั้งหมดหรือบางส่วนไปทำซ้ำ คัดแปลง แก้ไข หรือนำออกเผยแพร่แก่สาธารณชน จะต้องได้รับความยินยอมจากบริษัทก่อน

This report is prepared and issued by Thanachart Securities Public Company Limited (TNS) as a resource only for clients of TNS, Thanachart Capital Public Company Limited (TCAP) and its group companies. Copyright © Thanachart Securities Public Company Limited. All rights reserved. The report may not be reproduced in whole or in part or delivered to other persons without our written consent. Investors should use this report as one of many tools in making their investment decisions since Thanachart Securities may seek to do other business with the companies mentioned in the report. Thus, investors need to be aware that there could be potential conflicts of interest that could affect the report's neutrality.

Recommendation Structure:

Recommendations are based on absolute upside or downside, which is the difference between the target price and the current market price. If the upside is 10% or more, the recommendation is BUY. If the downside is 10% or more, the recommendation is SELL. For stocks where the upside or downside is less than 10%, the recommendation is HOLD. Unless otherwise specified, these recommendations are set with a 12-month horizon. Thus, it is possible that future price volatility may cause a temporary mismatch between upside/downside for a stock based on the market price and the formal recommendation.

For sectors, an "Overweight" sector weighting is used when we have BUYs on majority of the stocks under our coverage by market cap. "Underweight" is used when we have SELLs on majority of the stocks we cover by market cap. "Neutral" is used when there are relatively equal weightings of BUYs and SELLs.

Disclosures:

บริษัทหลักทรัพย์ ธนชาติ จำกัด (มหาชน) ทำหน้าที่เป็นผู้ดูแลสภาพคล่อง (Market Maker) และผู้ออกใบสำคัญแสดงสิทธิอนุพันธ์ (Derivative Warrants) โดยปัจจุบันบริษัทเป็นผู้ออกและเสนอขาย Derivative Warrants และบริษัทจัดทำบทวิเคราะห์ของหลักทรัพย์อ้างอิงดังกล่าว จึงมีส่วนได้ส่วนเสียหรือมีความขัดแย้งทางผลประโยชน์ (conflicts of interest) นอกจากนี้ นักลงทุนควรศึกษารายละเอียดในหนังสือชี้ชวนของใบสำคัญแสดงสิทธิอนุพันธ์ดังกล่าวก่อนตัดสินใจลงทุน

หมายเหตุ: บริษัท ธนชาติ จำกัด (มหาชน) (TCAP) ถือหุ้น 89.96% ในบริษัทหลักทรัพย์ ธนชาติ จำกัด (มหาชน) TCAP ยังเป็นผู้ถือหุ้น 100% ในบริษัท Thanachart SPV1 Co. Ltd โดย TCAP และ Thanachart SPV1 Co. Ltd ถือหุ้นรวมกันทั้งทางตรงและทางอ้อมใน บริษัท ราชธานีลีสซิ่ง จำกัด (มหาชน) (THANI) อยู่ในสัดส่วนร้อยละ 60

หมายเหตุ: บริษัทธนชาติ จำกัด (TCAP), ธนาคารทหารไทยธนชาติ จำกัด (มหาชน) (TTB) เป็นบริษัทที่มีความเกี่ยวข้องกับบริษัทหลักทรัพย์ธนชาติ จำกัด (มหาชน) (TNS) โดย TCAP เป็นผู้ถือหุ้น ร้อยละ 89.96 ใน TNS และ ถือหุ้นใน TTB ร้อยละ 24.35 ดังนั้น การจัดทำบทวิเคราะห์ของหลักทรัพย์ดังกล่าว จึงมีส่วนได้ส่วนเสียหรือมีความขัดแย้งทางผลประโยชน์ (conflicts of interest)

หมายเหตุ: บริษัทธนชาติ จำกัด (TCAP) บริษัท ราชธานีลีสซิ่ง จำกัด (มหาชน) (THANI) บริษัท เอ็ม บี เค (มหาชน) (MBK) และบริษัท ปทุมโรสมิล แอนด์ แกรนารี จำกัด (มหาชน) (PRG) เป็นบริษัทที่มีความเกี่ยวข้องกับบริษัทหลักทรัพย์ธนชาติ จำกัด (มหาชน) ดังนั้น การจัดทำบทวิเคราะห์ของหลักทรัพย์ดังกล่าว จึงมีส่วนได้ส่วนเสียหรือมีความขัดแย้งทางผลประโยชน์ (conflicts of interest)

หมายเหตุ: * บริษัทหลักทรัพย์ธนชาติ จำกัด (มหาชน) (TNS) และ บริษัท ธนชาติ จำกัด (มหาชน) TCAP มีกรรมการร่วมกันได้แก่ นายสมเจตน์ หมูศิริเลิศ ซึ่งทำหน้าที่กรรมการผู้จัดการใหญ่ของ TCAP และ ทำหน้าที่ ประธานกรรมการบริษัท และประธานกรรมการบริหาร TNS อย่างไรก็ตาม บทวิเคราะห์นี้ได้ถูกจัดทำขึ้นบนสมมติฐานของฝ่ายวิจัยของ TNS"

หมายเหตุ: * "บริษัทหลักทรัพย์ธนชาติ จำกัด (มหาชน) (TNS) เป็น Joint Lead Underwriter ให้กับบริษัท บริษัท ยูโรเอเชีย โทเทิล โลจิสติกส์ จำกัด (มหาชน) Euroasia Total Logistics Pcl (ETL) ดังนั้น การจัดทำบทวิเคราะห์ของหลักทรัพย์ดังกล่าว จึงอาจมีส่วนได้ส่วนเสียหรือมีความขัดแย้งทางผลประโยชน์ (conflicts of interest) นักลงทุนควรศึกษารายละเอียดในหนังสือชี้ชวนดังกล่าวก่อนตัดสินใจลงทุน

หมายเหตุ: * "บริษัทหลักทรัพย์ ธนชาติ จำกัด (มหาชน) (TNS) เป็นผู้จัดการการจำหน่าย "หุ้นกู้ของบริษัท บริษัท ศรีสวัสดิ์ คอร์ปอเรชั่น จำกัด (มหาชน) ครั้งที่ 4/2567 ชุดที่ 1-3 ครบกำหนดไถ่ถอนปี พ.ศ. 2570-72 ดังนั้น การจัดทำบทวิเคราะห์ของหลักทรัพย์ดังกล่าว จึงอาจมีส่วนได้ส่วนเสียหรือมีความขัดแย้งทางผลประโยชน์ (conflicts of interest)"

หมายเหตุ: * "บริษัทหลักทรัพย์ ธนชาติ จำกัด (มหาชน) (TNS) เป็นผู้จัดการการจำหน่าย "หุ้นกู้ของบริษัท บริษัท เมืองไทย แคปปิตอล จำกัด (มหาชน) ครั้งที่ 7/2567 ชุดที่ 1-3 ครบกำหนดไถ่ถอนปี พ.ศ. 2569-71 ดังนั้น การจัดทำบทวิเคราะห์ของหลักทรัพย์ดังกล่าว จึงอาจมีส่วนได้ส่วนเสียหรือมีความขัดแย้งทางผลประโยชน์ (conflicts of interest)"

Thanachart Research Team

หัวหน้าฝ่าย, Strategy

พิมพ์ผกา นิจการุณ, CFA
pimpaka.nic@thanachartsec.co.th

กลยุทธ์การลงทุน

อดิศักดิ์ ผู้พิพัฒนศิริกุล, CFA
adisak.phu@thanachartsec.co.th

วิเคราะห์เทคนิค

ภัทรวัลลี หวังมิ่งมาศ
pattarawan.wan@thanachartsec.co.th

สาธารณูปโภค, สื่อสาร

ณัฐภาพ ประสิทธิ์สุขสันต์
nuttapop.Pra@thanachartsec.co.th

อิเล็กทรอนิกส์, อาหาร, เครื่องดื่ม, เติบโตเร็ว

พัทธดนย์ บุนนาค
pattadol.bun@thanachartsec.co.th

อสังหาริมทรัพย์, พาณิชยกรรม

พรรณนารายณ์ ดิยะพิทยารัตน์
phannarai.von@thanachartsec.co.th

ยานยนต์, นิตมข, Property Fund, REITs, บันเทิง

รดา ลิ้มสุทวิวัฒน์ภูมิ
rata.lim@thanachartsec.co.th

ธนาคาร, ธุรกิจการเงิน

สรชดา ศรทรง
sarachada.sor@thanachartsec.co.th

ขนส่ง, รับเหมา

ศักดิ์สิทธิ์ พัฒนานารักษ์
saksid.pha@thanachartsec.co.th

Small Cap, การแพทย์, โรงแรม

ศิริพร อรุโณทัย
siriporn.aru@thanachartsec.co.th

พลังงาน, ปิโตรเคมี

ยุพาพรรณ พลพรประเสริฐ
yupapan.pol@thanachartsec.co.th

นักวิเคราะห์, แพลตฟอร์ม

ลาภินี ทิพยมณฑล
lapinee.dib@thanachartsec.co.th

วิเคราะห์ทางเทคนิค

วิชานนท์ ธรรมบำรุง
witchanan.tam@thanachartsec.co.th

กลยุทธ์การลงทุน

เถลิงศักดิ์ คูเจริญไพศาล
thaloengsak.kuc@thanachartsec.co.th

วิเคราะห์เชิงปริมาณ

สิทธิเชษฐ รุ่งรัมย์พัฒน์
sittichet.run@thanachartsec.co.th

กลยุทธ์การลงทุน

นริภรณ์ คลังเปรมจิตต์, CISA
nariporn.kla@thanachartsec.co.th

Data Support Team

มฤดี เพชรแสงใสกุล

monrudee.pet@thanachartsec.co.th

เกษมรัตน์ จิตกุล

kasemrat.jit@thanachartsec.co.th

วราทิพย์ รุ่งประดับวงศ์

varathip.run@thanachartsec.co.th

สุนทร รักษาวัต

sunet.rak@thanachartsec.co.th

สุขสวัสดิ์ ลิมาวงษ์ปราณี

suksawat.lim@thanachartsec.co.th

สุจินตนา สภาพร

sujintana.sth@thanachartsec.co.th

Thanachart Securities Pcl.

Research Team

18 Floor, MBK Tower

444 Phayathai Road, Pathumwan Road, Bangkok 10330

Tel: 662 -779-9119

Email: thanachart.res@thanachartsec.co.th