



ยึดเยื่อที่เขตล้นตั้งหลัก ที่ยังเสี่ยงล้นต่อโดยมี Stoploss

ดัชนี SET ยึดเยื่อที่เขตล้นตั้งหลัก ที่ยังเสี่ยงล้นต่อ โดยสถานการณ์อาจเริ่มดีขึ้น เมื่อ SET ทะลุ 1,452 และ SET50 ทะลุ 920 ขึ้นมายืนได้ กรณีนั้น SET อาจดึงกลับขึ้นไป 1,460 และ/หรือ 1,464 ที่ต้องล้นต่อขึ้นไปทีละด่าน แต่ Stoploss แบ่งขายออกมาดูด้วย ถ้า SET หลุด 1,440 (ปรับจาก 1,442) และ SET50 หลุด 908 ลงมาทั้ง 2 จุด สำหรับหมวด Food พยายามทรงตัวในเขตด่านที่ต้องฝ่าขึ้นไปดูรูปและรายละเอียดด้านใน หุ่นแนะนำวันนี้ CRC, COM7 & WHA



ภัทรวลลิต หวังมิ่งมาต
Senior Technical Analyst

วิชานท์ ธรธรมบำรุง
Technical Analyst

ดัชนี SET ยึดเยื่อที่เขตล้นตั้งหลัก ที่ยังเสี่ยงล้นต่อ โดยสถานการณ์อาจเริ่มดีขึ้น เมื่อ SET ทะลุ 1,452 และ SET50 ทะลุ 920 กลับขึ้นมายืนได้ กรณีนั้น SET อาจดึงกลับขึ้นไป 1,460 และ/หรือ 1,465 ที่ต้องล้นกลับขึ้นไปทีละด่าน ในทางกลับกัน ถ้า SET หลุด 1,440 และ SET50 หลุด 908 ในรูป B ลงมาด้วย ตลาดอาจปรับตัวลงต่อ และแนวรับที่ต้องไปดูอาการอาจมีที่ 1,432, 1,428 และ/หรือ 1,420-1,418 สรุป คือ ยังเสี่ยงล้นต่อ แต่แบ่งขายออกมาดูด้วย ถ้า SET หลุด 1,440 (ปรับจาก 1,442) และ SET50 หลุด 908 ลงมาทั้ง 2 จุด นอกจากนี้อาจดูอาการดัชนีหลักทั้งธนาคารและพลังงานในรูป C และ D ตามที่มี Update ด้านล่างด้วย

สำหรับดัชนีธนาคารทยอยต่อลงมา แนวรับอาจมีที่ 392 และ/หรือ 390 ในรูป C ด้านมีที่ 398 และ/หรือ 402-403 การล้นอาจดู Update หุ่นเหล่านี้ประกอบ KBANK ชะลอกกลับลงมา แนวรับถ้า 148 ยืนไม่อยู่ อาจทยอยต่อไปทดสอบ 146 และ/หรือ 143 ด้านมีที่ 151.5 และ 153 BBL แกว่งทดสอบด้าน 153.50 ทะลุได้ด้านต่อไปมีที่ 155.50 ที่ต้องฝ่าขึ้นไป แนวรับอาจมีที่ 151-150 และ/หรือ 148 SCB พยายามทรงตัว เพื่อตั้งหลัก โดยมีด้านที่ 111.5-112 และ/หรือ 113 ที่ต้องฝ่าขึ้นไป แนวรับอาจมีที่ 108-107.50 สำหรับ KTB ล้นขยับขึ้นต่อ ด้านต่อไปมีที่ 21.4 และ/หรือ 22.2-22.4 แนวรับอาจมีที่ 20.5 และ/หรือ 20.2-20 และ TTB ล้นแกว่งตั้งหลัก โดยมีด้านที่ 1.98-2.00 และ 2.04-2.04 ที่ต้องฝ่าขึ้นไป แนวรับอาจมีที่ 1.94-1.92 และ/หรือ 1.89

และพลังงานดึงขึ้นมาจากเขตแนวรับในรูป D โดยมีด้านที่ 19,818 และ 19,859 ทะลุได้ มีล้นขึ้นต่อไปทดสอบ 19,997-20,003 ที่ต้องฝ่าขึ้นไป การล้นส่วนหนึ่งดู PTT ที่ด่าน 34 ทะลุได้ ด้านต่อไปมีที่ 35 และ/หรือ 36 แนวรับมีที่ 32.75-32.25 และ PTTEP ดึงขึ้นมามีด้านที่ 135-136 และ/หรือ 138.50 แนวรับถ้า 133 ยืนไม่อยู่ อาจกลับไปทดสอบ 131

แนวต้าน 1,446, 1,452 และ 1,457 แนวรับ 1,440, 1,432 และ 1,428



BUY:

CRC รับเพิ่มส่วนหนึ่งเมื่อทะลุ 32.75 เล็งแบ่งทำกำไรที่ 34 (Stoploss ถ้าหลุด 30.50 ลงมา)

COM7 รับเพิ่มส่วนหนึ่งเมื่อทะลุ 24.6 เล็งแบ่งทำกำไรที่ 26 (Stoploss ถ้าหลุด 23)

WHA รับเพิ่มที่ 5.35 เล็งแบ่งทำกำไรที่ 6.05 (Stoploss ส่วนเพิ่มถ้าปิดหลุด 5.25 ลงมา)

และ **SCC & PTG** ตามรายละเอียดด้านใน

Add Stoploss line :

ONEE ขอลดรับเส้น Stoploss มาที่ 3.58

SELL:

n/a

SECTOR to watch:

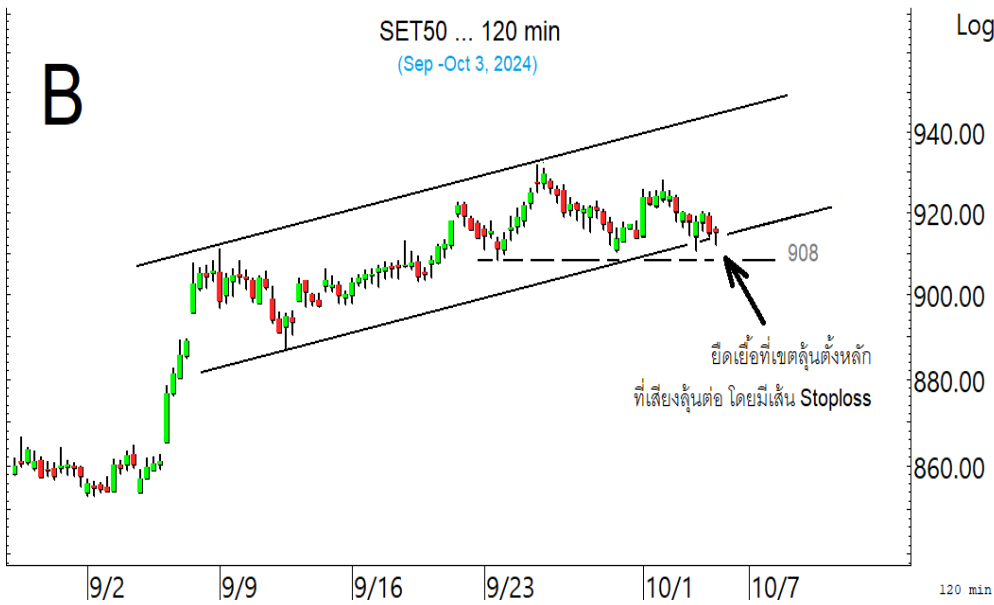
Food :

AAI, ASIAN, CBG, CPF, ITC, KCG, MALEE, TC, TFG & TU

Day Trade:

GULF, ADVANC, INTUCH, AOT, BCH, BH, MOSHI & SAT

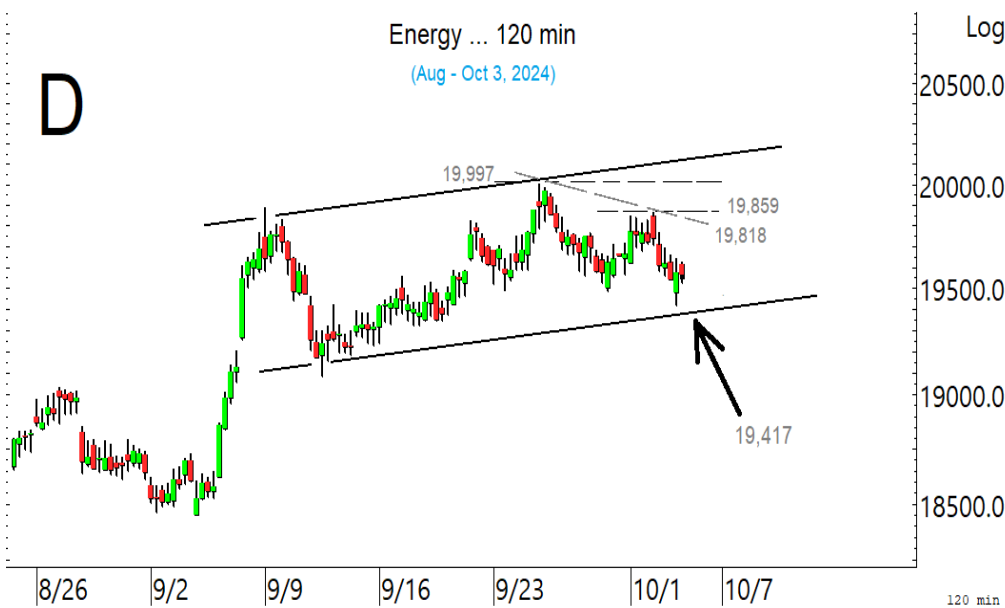
ดัชนี SET ยึดเยื่อที่เขตล้นตั้งหลัก ที่ยังเสี่ยงล้นต่อ และดูแนวรับ SET50 ด้วย



SET50 แกว่งยึดเยื่อที่เขตล้นตั้งหลัก โดยมีด่านที่ 919-920 ที่ต้องฝ่าขึ้นไป

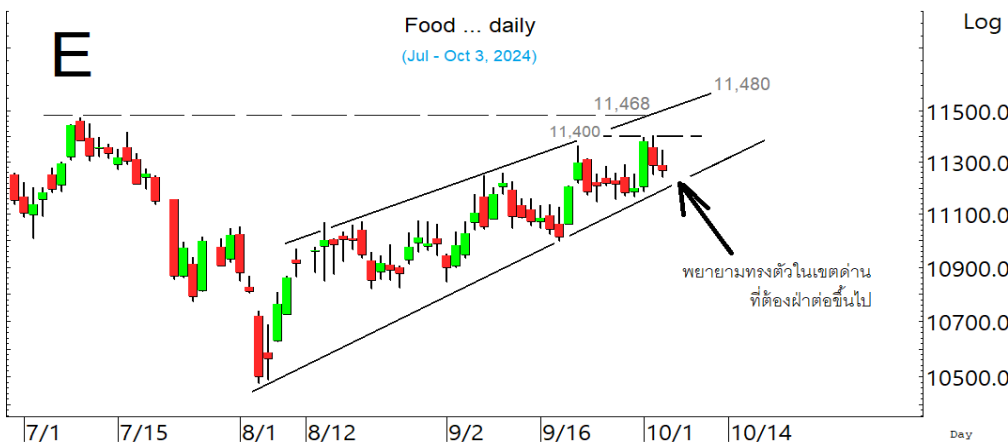


ดัชนีธนาคารชะลอต่อลงมา แนวรับมีที่ 392 และ/หรือ 390

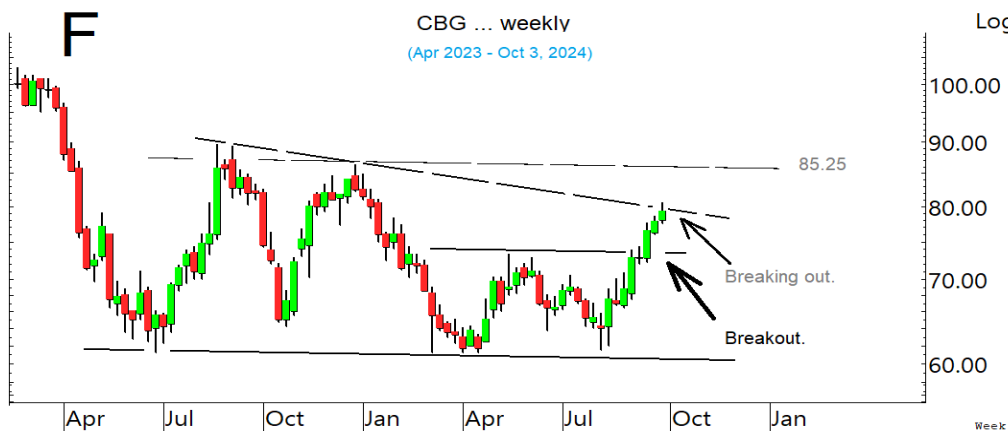


ดัชนีพลังงาน เด้งขึ้นมาที่เขตแนวรับ ที่ต้องลุ้นขึ้นไปทีละด่าน

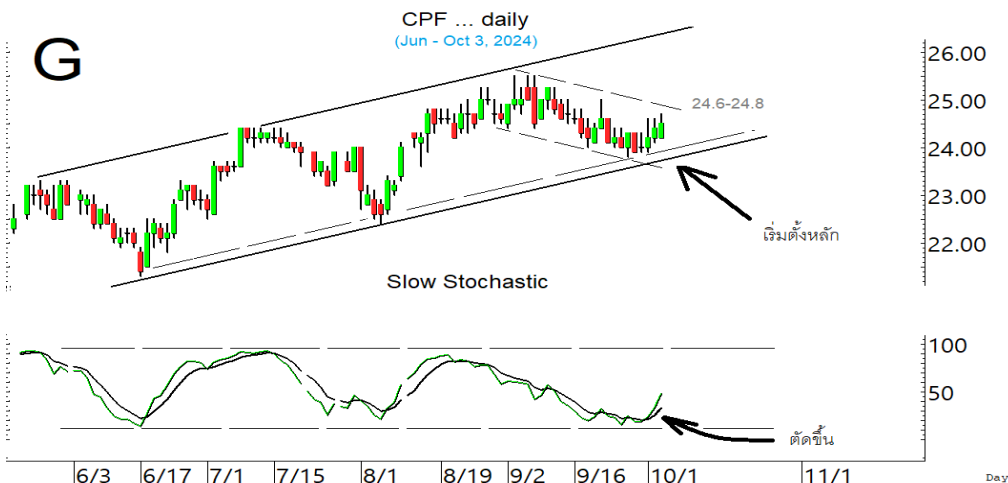
SECTOR to watch : หมวด **Food** พยายามทรงตัวในเขตด้าน 11,400 และ/หรือ 11,468 ในรูป E ที่ต้องฝ่าขึ้นไป แต่เตรียมแกว่งด้วยถ้ำหลุด 11,146 การลู่อนาคต Update หุ่นเหล่านี้ **AAI** ขึ้นมาในเขตด้าน 6.5 และ/หรือ 6.65 ที่ต้องฝ่าต่อไป แนวลับอาจะมีที่ 6.05 และ/หรือ 5.85 **ASIAN** แกว่งตั้งหลัก มีด้านที่ 9.45-9.55 ทะลุได้ ด้านต่อไปมีที่ 9.75-9.8 และ/หรือ 10 แนวลับอาจะมีที่ 8.9-8.8 **CBG** เริ่มทะลุชนิดๆ จะชัดขึ้นเมื่อทะลุ 80.50 ขึ้นมา ด้านต่อไปมีที่ 82.25 และ/หรือ 83.5 ที่ต้องฝ่าต่อไปตามในรูป F แนวลับอาจะมีที่ 78.50 และ/หรือ 77.50 **CPF** เริ่มตั้งหลัก มีด้านที่ 24.6-24.8 ทะลุได้ มีลู่ขึ้นต่อไปทดสอบ 25.25 ที่ต้องฝ่าขึ้นไปตามในรูป G แนวลับอาจะมีที่ 24-23.8 **ITC** แกว่งที่ด้าน 23.7 ทะลุได้ ด้านต่อไปมีที่ 24.7 แนวลับอาจะมีที่ 23 และ/หรือ 22.4 **KCG** เติงขึ้นมาที่ด้าน 10.8-10.9 ทะลุได้ ด้านต่อไปมีที่ 11.4 และ/หรือ 11.6 แนวลับอาจะมีที่ 9.95 **MALEE** แกว่งทดสอบด้าน 13.9 ทะลุได้ ด้านต่อไปมีที่ 14.3-14.4 ที่ต้องฝ่าขึ้นไป แนวลับอาจะมีที่ 13 และ/หรือ 12.6 **TC** พยายามตั้งหลัก มีด้านที่ 8.35-8.45 ทะลุได้ ด้านต่อไปมีที่ 8.75-8.85 และ/หรือ 9.15 ระวังแกว่งถ้ำหลุด 7.9 ลงมา **TFG** เริ่มตั้งหลัก มีด้านที่ 4.38 ทะลุได้ ด้านต่อไปมีที่ 4.46 และ/หรือ 4.58 ระวังแกว่งถ้ำหลุด 4.24 ลงมา **TU** ตั้งหลักขึ้นมา มีด้านที่ 15.4 และ/หรือ 15.7 แนวลับอาจะมีที่ 14.6



หมวด **Food** ขยับขึ้นมาในเขตด้านที่ต้องฝ่าต่อไป

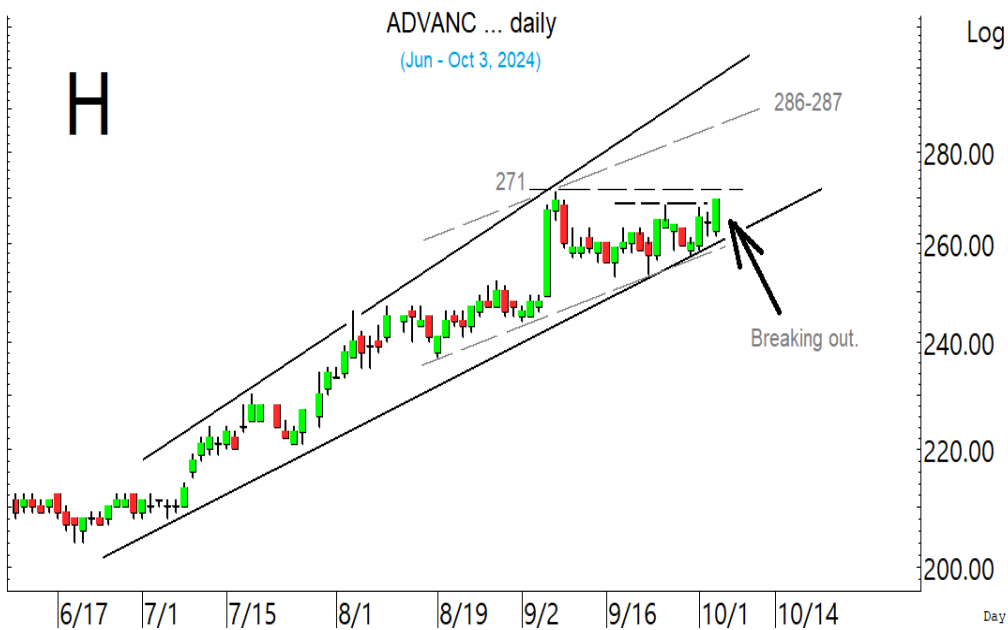


CBG เริ่มทะลุ ลู่ซิกแซกขึ้นต่อ



CPF เริ่มตั้งหลัก เพื่อรับาวด์ขึ้นไป

ในหุ้นเป็นตัวย่ออื่น ๆ ที่ดูมีลุ้น หรือที่ต้องระวัง ก็ดูกรอบแนวรับแนวต้านเหล่านี้ประกอบ และ/หรืออาจใช้เป็นกรอบในการ Trading ได้ : **GULF** เติงขึ้นมา มีต้านที่ 58-58.50 ทะลุได้ ต้านต่อไปมีที่ 59.50 และ/หรือ 61 แนวรับมีที่ 55.50 **ADVANC** แรงทะลุขึ้นมา ต้านต่อไปมีที่ 271 ในรูป H ทะลุได้ ต้านต่อไปมีที่ 275 และ/หรือ 283 หรือสูงกว่านั้นตามในรูป แนวรับถ้ำ 265 ยืนไม่อยู่ อาจมีที่ 262 และ/หรือ 260 **INTUCH** เติงแรงปิดทะลุขึ้นมา ต้านต่อไปมีที่ 98 และ/หรือ 99.50 แนวรับอาจมีที่ 92.25 และ/หรือ 91.50 **AOT** ขยับขึ้นมาที่ต้าน 65 ทะลุได้ ต้านต่อไปมีที่ 67.50 และ/หรือ 68.25 ในรูป I แนวรับอาจมีที่ 63.75-63.5 และ/หรือ 62-61.75 **BCH** พยายามทรงตัวขึ้นมา มีต้านที่ 18.3 และ 18.5 แนวรับถ้ำ 17.7 ยืนไม่อยู่ อาจมีที่ 17.5 และ/หรือ 17.3 **BH** พยายามทรงตัว ต้านมีที่ 268 ทะลุได้ ต้านต่อไปมีที่ 270 และ/หรือ 272-273 แนวรับมีที่ 263-261 **MOSHI** เติงขึ้นมาที่ต้าน 46-46.25 ทะลุได้ ต้านต่อไปมีที่ 48 และ/หรือ 49.25 แนวรับอาจมีที่ 43.5 **SAT** เริ่มทรงตัว ทะลุ 13.3 ได้ ต้านต่อไปมีที่ 13.7 และ/หรือ 14.4 ระวังแกว่งถ้าหลุดแนวรับ 12.80 ลงมา และหุ้นอื่นๆ ใน Alert ระหว่างวัน (สามารถดูได้ใน www.thanachartsec.com)



ADVANC ตั้งหลักและปิดทะลุขึ้นมา ในเขตต้าน 271 ที่ต้องฝ่าต่อขึ้นไป



AOT เติงขึ้นมาที่ต้าน 65 ที่ต้องฝ่าขึ้นไป

หุ้นแนะนำวันนี้ เข้า SCC เข้าเพิ่ม CRC, COM7, WHA, SCGP & PTG

Note: เราจะตาม Update หุ้นที่เราแนะนำให้งปิด Position โดยในกรณีที่ผู้ผิด อาจต้องขอให้ Stop loss

Stocks	Date	Comment	Target	Stoploss
CRC	Oct 4	รับเพิ่มส่วนหนึ่งเมื่อทะเล 32.75 เล็งแบ่งทำกำไรที่ 34	Will update	ถ้าหลุด 30.50
COM7	Oct 4	รับเพิ่มส่วนหนึ่งเมื่อทะเล 24.6 เล็งแบ่งทำกำไรที่ 26	Will update	ถ้าหลุด 23
WHA	Oct 4	รับเพิ่มที่ 5.35 เล็งแบ่งทำกำไรที่ 6.05	Will update	ถ้าปิดหลุด 5.25 ส่วนเพิ่ม
SCC	Oct 4	เข้าเมื่อทะเล 245 เล็งแบ่งทำกำไรที่ 258 และ 272	Will update	ถ้าหลุด 238 (1/2)
SCGP	Oct 4	รับเพิ่มเมื่อทะเล 30.5 เล็งแบ่งทำกำไรที่ 32.25 และ 34	Will update	ถ้าหลุด 28.5 ส่วนเพิ่ม
PTG	Oct 4	เข้าเพิ่มเมื่อทะเล 10.7 เล็งแบ่งทำกำไรที่ 11.6 และ 12.3	Will update	ถ้าหลุด 10

Update หุ้นแนะนำ

Stocks	Date	Comment	Target	Stoploss
OR	Oct 1	ถือ เล็งแบ่งทำกำไรที่ 18.9 และ 19.5	Will update	ถ้าหลุด 16.5
MTC	Oct 1	ถือส่วนหนึ่ง เล็งแบ่งทำกำไรที่ 52.50	Will update	ถ้าหลุด 47.75
CK	Oct 1	ถือ เล็งแบ่งทำกำไรที่ 21.6 และ 22	Will update	ถ้าหลุด 19.6
STGT	Sep 30	ปิด Position ไปแล้ว	Will update	ถ้าหลุด 11.5
PTG	Sep 27	ถือส่วนหนึ่ง และเข้าเพิ่มเมื่อทะเล 10.7 เล็งแบ่งทำกำไรที่ 11.6 และ 12.3	Will update	ถ้าหลุด 10
BGRIM	Sep 26	ถือ เล็งแบ่งทำกำไรที่ 25.75 และ 27	27.5 ?	ถ้าหลุด 22.8
TOP	Sep 25	ถือ เล็งแบ่งทำกำไรที่ 54 และ 56	Will update	ถ้าหลุด 49.50
RCL	Sep 19	ถือ หลังรับเพิ่ม และ Stoploss ไปแล้ว	29.5-29.75 ?	ถ้าหลุด 23
BANPU	Sep 13	ถือ หลังแบ่งทำกำไร เล็งแบ่งทำกำไรอีกที่ 8.2	8.2 หรือ 9.75	ถ้าหลุด 5.7
WICE	Sep 13	ถือ หลังรับเพิ่ม และ Stoploss ไปแล้ว	Will update	ถ้าหลุด 6
ADVICE	Sep 12	ถือ เล็งแบ่งทำกำไรที่ 6.5 และ 6.9	Will update	ถ้าหลุด 5.2
EA	Sep 10	ถือ หลังรับเพิ่ม เล็งแบ่งทำกำไรที่ 12 และ 13.8	12.2, 13.8 หรือสูงกว่านั้น	ถ้าหลุด 7.8 (1/2)
TIDLOR	Sep 5	ถือ หลังรับเพิ่ม เล็งแบ่งทำกำไรที่ 20.6 และ 22	Will update	ถ้าหลุด 17.2&15.8
TASCO	Sep 5	ถือ หลังแบ่งทำกำไร เล็งแบ่งทำกำไรอีกที่ 19.7	19.7 ?	ถ้าหลุด 17.5
PSL	Sep 2	ถือ หลังแบ่งทำกำไร เล็งแบ่งทำกำไรอีกที่ 10	Will update	ถ้าหลุด 7.6
MALEE	Sep 2	ถือ หลังแบ่งทำกำไร และแบ่งทำกำไรไปแล้ว	Will update	ถ้าหลุด 11.4
BCP	Aug 30	ถือ เล็งแบ่งทำกำไรที่ 40	Will update	ถ้าหลุด 35
AMATA	Aug 30	ถือ หลังแบ่งทำกำไร	Will update	Will update
GPSC	Aug 30	ถือ หลังรับเพิ่ม เล็งแบ่งทำกำไรที่ 51 และ 54	Will update	ถ้าหลุด 44.5 ส่วนเพิ่ม
SCB	Aug 29	ถือ หลังรับเพิ่มและ Stoploss ไปแล้ว	Will update	ถ้าหลุด 105
ICHI	Aug 29	ถือ หลังรับเพิ่ม เล็งแบ่งทำกำไรที่ 17.7	Will update	ถ้าหลุด 15.9
CPN	Aug 27	ถือ หลังรับเพิ่ม และแบ่งทำกำไรไปแล้ว เล็งแบ่งทำกำไรอีกที่ 71.75	Will update	ถ้าหลุด 63 & 57
PIN	Aug 27	ถือ หลังรับเพิ่ม และ Stoploss ไปแล้ว	Will update	Will update
BA	Aug 26	ถือ หลังรับเพิ่ม และแบ่งทำกำไรไปแล้ว	27.5 หรือสูงกว่านั้น	ถ้าหลุด 21.5
SCGP	Aug 23	ถือ รับเพิ่มเมื่อทะเล 30.5 เล็งแบ่งทำกำไรที่ 32.25 และ 34	Will update	ถ้าหลุด 28.5 ส่วนเพิ่ม
ONEE	Aug 23	ถือ หลังแบ่งทำกำไร เล็งแบ่งทำกำไรอีกที่ 3.94	Will update	ถ้าหลุด 3.58
JMT	Aug 21	ปิด Position ไปแล้ว	Will update	ถ้าหลุด 17.5
AWC	Aug 20	ถือ หลังรับเพิ่ม และแบ่งทำกำไรไปแล้ว เล็งแบ่งทำกำไรอีกที่ 3.98	Will update	ถ้าหลุด 3.56&3.20
CRC	Aug 19	ถือ รับเพิ่มส่วนหนึ่งเมื่อทะเล 32.75 เล็งแบ่งทำกำไรที่ 34	Will update	ถ้าหลุด 30.50
COM7	Aug 19	ถือ รับเพิ่มส่วนหนึ่งเมื่อทะเล 24.6 เล็งแบ่งทำกำไรที่ 26	Will update	ถ้าหลุด 23
BBGI	Aug 16	ถือ หลังรับเพิ่ม และ Stoploss ไปแล้ว	Will update	ถ้าหลุด 6.2
TEGH	Aug 16	ปิด Position ไปแล้ว	4.56-4.60 หรือ 6.2	ถ้าหลุด 3.70&3.40

Update หุ้นแนะนำ				
Stocks	Date	Comment	Target	Stoploss
CBG	Aug 15	ถือ หลังรับเพิ่มส่วนหนึ่ง และแบ่งทำกำไรไปแล้ว	Will update	Will update
KBANK	Aug 15	ถือ หลังรับเพิ่มส่วนหนึ่ง เล็งแบ่งทำกำไรที่ 156 และ 159	175	Will update
ASIAN	Aug 14	ถือส่วนหนึ่ง เล็งแบ่งทำกำไรที่ 10.2 และ 10.50	Will update	ถ้าหลุด 8.6
STA	Aug 14	ถือ หลังรับเพิ่ม และ Stoploss ไปแล้ว	27.25 หรือสูงกว่านั้น	ถ้าหลุด 20.3
VGI	Aug 9	ถือ หลังรับเพิ่มส่วนหนึ่ง และทำการไปแล้ว	4.74 หรือ 5.1	Will update
AAI	Aug 7	ถือ หลังรับเพิ่ม และแบ่งทำกำไรไปแล้ว	Will update	ถ้าหลุด 5.15
TISCO	Jul 26	ถือ หลังรับเพิ่ม เล็งแบ่งทำกำไรที่ 99 และ 100.50	Will update	ถ้าหลุด 96
AOT	Jul 19	ถือ หลังรับเพิ่มส่วนหนึ่ง เล็งแบ่งทำกำไรที่ 66.25 และ 67.5	Will update	ถ้าหลุด 61ส่วนเพิ่ม
DELTA	Jul 10	ถือ หลังรับเพิ่ม และ Stoploss ไปแล้วครึ่งหนึ่ง	Will update	Will update
GULF	Jul 9	ถือ หลังรับเพิ่ม เล็งแบ่งทำกำไรที่ 61	61 หรือ 63	ถ้าหลุด 50ส่วนเพิ่ม
WHA	Jul 5	ถือ รับเพิ่มที่ 5.35 เล็งแบ่งทำกำไรที่ 6.05	Will update	ถ้าปิดหลุด5.25ส่วนเพิ่ม
TRUE	Jun 21	ถือ หลังรับเพิ่ม และแบ่งทำกำไรไปแล้ว เล็งแบ่งทำกำไรอีกที่ 11.6	12.2 หรือสูงกว่านั้น	ถ้าหลุด 10ส่วนเพิ่ม
PRM	May 23	ถือ หลังรับเพิ่ม และ Stoploss ไปแล้ว	Will update	ถ้าหลุด 7.1
CPF	May 17	ถือ หลังรับเพิ่ม เล็งแบ่งทำกำไรที่ 25.25 และ 26.25	27-27.5 หรือ 31	ถ้าหลุด23.6ส่วนเพิ่ม
ADVANC	May 16	ถือ หลังรับเพิ่ม เล็งแบ่งทำกำไรที่ 271 และ 276	286 หรือ 301	ถ้าหลุด250ส่วนเพิ่ม
HANA	May 15	ถือ หลังรับเพิ่มส่วนหนึ่ง เล็งแบ่งทำกำไรที่ 47	51.5, 55 หรือสูงกว่านั้น	Will update
CPALL	Mar 6	ถือ หลังรับเพิ่มและแบ่งทำกำไรไปแล้ว เล็งแบ่งทำกำไรอีกที่ 69	Will update	Will update
WPH	Mar 6	ถือ หลังรับเพิ่ม เล็งแบ่งทำกำไรที่ 14.3 และ 15.8	15.8-16 หรือ 16.8	ถ้าหลุด 10.2
BH	Nov 20	ถือ หลังรับเพิ่ม เล็งแบ่งทำกำไรที่ 284 และ 287	285-288 หรือ 320	Will update)
KCE	Aug 2	ถือ หลังรับเพิ่ม	Will update	Will update
TTB	Jun 6	ถือ หลังรับเพิ่ม เล็งแบ่งทำกำไรที่ 2.06 และ 2.14	2.14 หรือสูงกว่านั้น	ถ้าปิดหลุด 1.81
KTB	Apr 24	ถือ หลังรับเพิ่ม เล็งแบ่งทำกำไรที่ 22 และ 24.5	25 หรือ 27.75	ถ้าปิดหลุด 20 ส่วนเพิ่ม

Disclaimers

รายงานฉบับนี้จัดทำโดยบริษัทหลักทรัพย์ธนชาติ จำกัด (มหาชน) โดยจัดทำขึ้นบนพื้นฐานของแหล่งข้อมูลที่ดีที่สุดที่ได้รับมาและพิจารณาแล้วว่าน่าเชื่อถือ ทั้งนี้มีวัตถุประสงค์เพื่อให้บริการเผยแพร่ข้อมูลแก่นักลงทุนและใช้เป็นข้อมูลประกอบการตัดสินใจซื้อขายหลักทรัพย์ แต่ไม่ได้มีเจตนาชี้แนะหรือเชิญชวนให้ซื้อหรือขายหรือประกันราคาหลักทรัพย์แต่อย่างใด ทั้งนี้รายงานและความเห็นในเอกสารฉบับนี้อาจมีการเปลี่ยนแปลงแก้ไขได้ หากข้อมูลที่ได้รับมาเปลี่ยนแปลงไป การนำข้อมูลที่ปรากฏอยู่ในเอกสารฉบับนี้ ไปว่าทั้งหมดหรือบางส่วนไปทำซ้ำ คัดแปลง แก้ไข หรือนำออกเผยแพร่แก่สาธารณชน จะต้องได้รับความยินยอมจากบริษัทก่อน

This report is prepared and issued by Thanachart Securities Public Company Limited (TNS) as a resource only for clients of TNS, Thanachart Capital Public Company Limited (TCAP) and its group companies. Copyright © Thanachart Securities Public Company Limited. All rights reserved. The report may not be reproduced in whole or in part or delivered to other persons without our written consent. Investors should use this report as one of many tools in making their investment decisions since Thanachart Securities may seek to do other business with the companies mentioned in the report. Thus, investors need to be aware that there could be potential conflicts of interest that could affect the report's neutrality.

Recommendation Structure:

Recommendations are based on absolute upside or downside, which is the difference between the target price and the current market price. If the upside is 10% or more, the recommendation is BUY. If the downside is 10% or more, the recommendation is SELL. For stocks where the upside or downside is less than 10%, the recommendation is HOLD. Unless otherwise specified, these recommendations are set with a 12-month horizon. Thus, it is possible that future price volatility may cause a temporary mismatch between upside/downside for a stock based on the market price and the formal recommendation.

For sectors, an "Overweight" sector weighting is used when we have BUYs on majority of the stocks under our coverage by market cap. "Underweight" is used when we have SELLs on majority of the stocks we cover by market cap. "Neutral" is used when there are relatively equal weightings of BUYs and SELLs.

Disclosures:

บริษัทหลักทรัพย์ ธนชาติ จำกัด (มหาชน) ทำหน้าที่เป็นผู้ดูแลสภาพคล่อง (Market Maker) และผู้ออกใบสำคัญแสดงสิทธิอนุพันธ์ (Derivative Warrants) โดยปัจจุบันบริษัทเป็นผู้ออกและเสนอขาย Derivative Warrants และบริษัทจัดทำบทวิเคราะห์ของหลักทรัพย์อ้างอิงดังกล่าว จึงมีส่วนได้ส่วนเสียหรือมีความขัดแย้งทางผลประโยชน์ (conflicts of interest) นอกจากนี้ นักลงทุนควรศึกษารายละเอียดในหนังสือชี้ชวนของใบสำคัญแสดงสิทธิอนุพันธ์ดังกล่าวก่อนตัดสินใจลงทุน

หมายเหตุ: บริษัท ธนชาติ จำกัด (มหาชน) (TCAP) ถือหุ้น 89.96% ในบริษัทหลักทรัพย์ ธนชาติ จำกัด (มหาชน) TCAP ยังเป็นผู้ถือหุ้น 100% ในบริษัท Thanachart SPV1 Co. Ltd โดย TCAP และ Thanachart SPV1 Co. Ltd ถือหุ้นรวมกันทั้งทางตรงและทางอ้อมใน บริษัท ราชธานีลีสซิ่ง จำกัด (มหาชน) (THANI) อยู่ในสัดส่วนร้อยละ 60

หมายเหตุ: บริษัทธนชาติ จำกัด (TCAP), ธนาคารทหารไทยธนชาติ จำกัด (มหาชน) (TTB) เป็นบริษัทที่มีความเกี่ยวข้องกับบริษัทหลักทรัพย์ธนชาติ จำกัด (มหาชน) (TNS) โดย TCAP เป็นผู้ถือหุ้น ร้อยละ 89.96 ใน TNS และ ถือหุ้นใน TTB ร้อยละ 24.35 ดังนั้น การจัดทำบทวิเคราะห์ของหลักทรัพย์ดังกล่าว จึงมีส่วนได้ส่วนเสียหรือมีความขัดแย้งทางผลประโยชน์ (conflicts of interest)

หมายเหตุ: บริษัทธนชาติ จำกัด (TCAP) บริษัท ราชธานีลีสซิ่ง จำกัด (มหาชน) (THANI) บริษัท เอ็ม บี เค (มหาชน) (MBK) และบริษัท ปทุมโรสมิล แอนด์ แกรนารี จำกัด (มหาชน) (PRG) เป็นบริษัทที่มีความเกี่ยวข้องกับบริษัทหลักทรัพย์ธนชาติ จำกัด (มหาชน) ดังนั้น การจัดทำบทวิเคราะห์ของหลักทรัพย์ดังกล่าว จึงมีส่วนได้ส่วนเสียหรือมีความขัดแย้งทางผลประโยชน์ (conflicts of interest)

หมายเหตุ: * บริษัทหลักทรัพย์ธนชาติ จำกัด (มหาชน) (TNS) และ บริษัท ธนชาติ จำกัด (มหาชน) TCAP มีกรรมการร่วมกันได้แก่ นายสมเจตน์ หมูศิริเลิศ ซึ่งทำหน้าที่กรรมการผู้จัดการใหญ่ของ TCAP และ ทำหน้าที่ ประธานกรรมการบริษัท และประธานกรรมการบริหาร TNS อย่างไรก็ตาม บทวิเคราะห์นี้ได้ถูกจัดทำขึ้นบนสมมติฐานของฝ่ายวิจัยของ TNS"

หมายเหตุ: * "บริษัทหลักทรัพย์ธนชาติ จำกัด (มหาชน) (TNS) เป็น Joint Lead Underwriter ให้กับบริษัท บริษัท ยูโรเอเชีย โทเทิล โลจิสติกส์ จำกัด (มหาชน) Euroasia Total Logistics Pcl (ETL) ดังนั้น การจัดทำบทวิเคราะห์ของหลักทรัพย์ดังกล่าว จึงอาจมีส่วนได้ส่วนเสียหรือมีความขัดแย้งทางผลประโยชน์ (conflicts of interest) นักลงทุนควรศึกษารายละเอียดในหนังสือชี้ชวนดังกล่าวก่อนตัดสินใจลงทุน

หมายเหตุ: * "บริษัทหลักทรัพย์ ธนชาติ จำกัด (มหาชน) (TNS) เป็นผู้จัดการการจำหน่าย "หุ้นกู้ของบริษัท บริษัท ศรีสวัสดิ์ คอร์ปอเรชั่น จำกัด (มหาชน) ครั้งที่ 4/2567 ชุดที่ 1-3 ครบกำหนดไถ่ถอนปี พ.ศ. 2570-72 ดังนั้น การจัดทำบทวิเคราะห์ของหลักทรัพย์ดังกล่าว จึงอาจมีส่วนได้ส่วนเสียหรือมีความขัดแย้งทางผลประโยชน์ (conflicts of interest)"

หมายเหตุ: * "บริษัทหลักทรัพย์ ธนชาติ จำกัด (มหาชน) (TNS) เป็นผู้จัดการการจำหน่าย "หุ้นกู้ของบริษัท บริษัท เมืองไทย แคปปิตอล จำกัด (มหาชน) ครั้งที่ 7/2567 ชุดที่ 1-3 ครบกำหนดไถ่ถอนปี พ.ศ. 2569-71 ดังนั้น การจัดทำบทวิเคราะห์ของหลักทรัพย์ดังกล่าว จึงอาจมีส่วนได้ส่วนเสียหรือมีความขัดแย้งทางผลประโยชน์ (conflicts of interest)"

Thanachart Research Team

หัวหน้าฝ่าย, Strategy

พิมพ์ผกา นิจการุณ, CFA
pimpaka.nic@thanachartsec.co.th

กลยุทธ์การลงทุน

อดิศักดิ์ ผู้พิพัฒนศิริกุล, CFA
adisak.phu@thanachartsec.co.th

วิเคราะห์เทคนิค

ภัทรวัลลี หวังมิ่งมาศ
pattarawan.wan@thanachartsec.co.th

สาธารณูปโภค, สื่อสาร

ณัฐภาพ ประสิทธิ์สุขสันต์
nuttapop.Pra@thanachartsec.co.th

อิเล็กทรอนิกส์, อาหาร, เครื่องดื่ม, เติบเรื่อ

พัทธดนย์ บุนนาค
pattadol.bun@thanachartsec.co.th

อสังหาริมทรัพย์, พาณิชย

พรรณนารายณ์ ดิยะพิทยารัตน์
phannarai.von@thanachartsec.co.th

ยานยนต์, นิตมข, Property Fund, REITs, บันเทิง

รตา ลิ้มสุทวิวัฒน์ภูมิ
rata.lim@thanachartsec.co.th

ธนาคาร, ธุรกิจการเงิน

สรชดา ศรทรง
sarachada.sor@thanachartsec.co.th

ขนส่ง, รับเหมา

ศักดิ์สิทธิ์ พัฒนานารักษ์
saksid.pha@thanachartsec.co.th

Small Cap, การแพทย์, โรงแรม

ศิริพร อรุโณทัย
siriporn.aru@thanachartsec.co.th

พลังงาน, ปิโตรเคมี

ยุพาพรรณ พลพรประเสริฐ
yupapan.pol@thanachartsec.co.th

นักวิเคราะห์, แพล

ลาภินี ทิพยมณฑล
lapinee.dib@thanachartsec.co.th

วิเคราะห์ทางเทคนิค

วิชานนท์ ธรรมบำรุง
witchanan.tam@thanachartsec.co.th

กลยุทธ์การลงทุน

เถลิงศักดิ์ คูเจริญไพศาล
thaloengsak.kuc@thanachartsec.co.th

วิเคราะห์เชิงปริมาณ

สิทธิเชษฐ รุ่งรัมย์พัฒน์
sittichet.run@thanachartsec.co.th

กลยุทธ์การลงทุน

นลินภรณ์ คลังเปรมจิตต์, CISA
nariporn.kla@thanachartsec.co.th

Data Support Team

มฤดี เพชรแสงใสกุล

monrudee.pet@thanachartsec.co.th

เกษมรัตน์ จิตกุล

kasemrat.jit@thanachartsec.co.th

วราทิพย์ รุ่งประดับวงศ์

varathip.run@thanachartsec.co.th

สุนทร รักษาวัต

sunet.rak@thanachartsec.co.th

สุขสวัสดิ์ ลิมาวงษ์ปราณี

suksawat.lim@thanachartsec.co.th

สุจินตนา สภาพร

sujintana.sth@thanachartsec.co.th

Thanachart Securities Pcl.

Research Team

18 Floor, MBK Tower

444 Phayathai Road, Pathumwan Road, Bangkok 10330

Tel: 662 -779-9119

Email: thanachart.res@thanachartsec.co.th