



SET เริ่มดูเสี่ยง ขณะที่ SET50 ยังดูดี

ดัชนี SET เริ่มดูเสี่ยงที่เขตต่ำระยะกลาง ขณะที่ SET50 ยังดูดี และมีหุ้นแรงตลาดต่อ โดยความเสี่ยงอาจเพิ่มขึ้น ถ้า SET50 หลุด 908 ตามลงมา กรณีนั้น SET อาจทยอยตกลงไป 1,420-1,418 และ/หรือ 1,405 หรือต่ำกว่านั้น เพราะฉะนั้น เสี่ยงล้นเต็ม แต่แบ่งขายออกมาดูถ้า SET เติงไม่พาด่าน 1,457-1,460 และ/หรือ SET50 หลุด 908 ลงมา สำหรับหมวด Food พยายามทรงตัวในเขตต่ำที่ต้องฝ่าขึ้นไปดูรูปและรายละเอียดด้านใน หุ้นแนะนำวันนี้ **TOP, BBGI, KBANK & VGI**



ภัทรวัลย์ หวังมิ่งมาต
Senior Technical Analyst

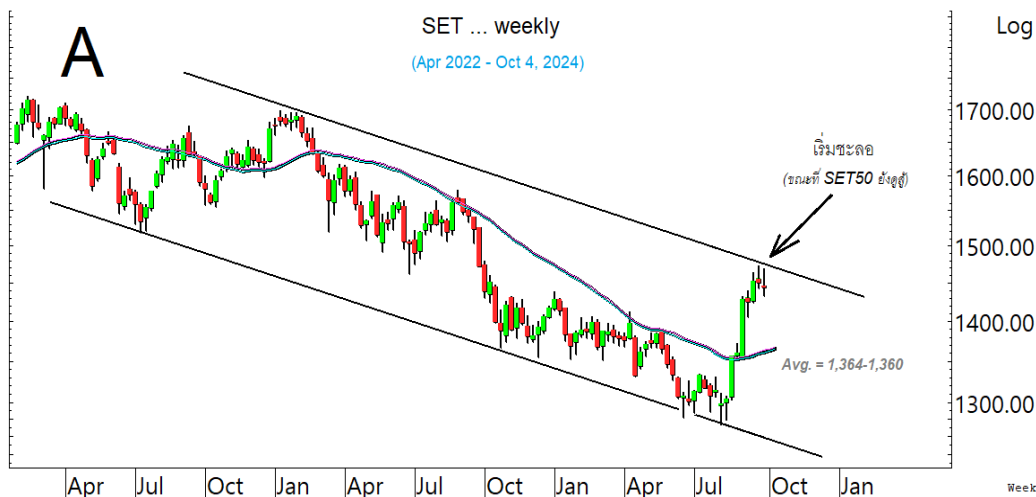
วิชพันธ์ ธรรมบำรุง
Technical Analyst

ดัชนี SET เริ่มดูเสี่ยงที่เขตต่ำระยะกลางในรูป A ขณะที่ SET50 ยังดูดีที่เขตต่ำในรูป B และมีหุ้นแรงตลาดต่อ โดยความเสี่ยงอาจเพิ่มขึ้น ถ้า SET50 หลุด 908 ตามลงมา กรณีนั้น SET อาจทยอยตกลงไปทดสอบ 1,420-1,418 และ/หรือ 1,405 หรือต่ำกว่านั้น ในด้านกลยุทธ์ทางเทคนิค เสี่ยงล้นเต็ม แต่แบ่งขายออกมาดูถ้า SET เติงขึ้นไปไม่พาด่าน 1,457-1,460 และ/หรือ SET50 หลุด 908 ลงมา ระหว่างนี้ ดูอาการของดัชนีหลักทั้งธนาคารและพลังงานตามในรูป C และ D ตามที่มี Update ด้านล่างควบคู่ไปด้วย สำหรับการแกว่งวันนี้ SET มีด่านที่ 1,447 และ 1,452 ทะลุได้ ด้านต่อไปมีที่ 1,457 และ/หรือ 1,465 แนวรับอามีที่ 1,440 และ/หรือ 1,432

สำหรับดัชนีธนาคารเริ่มดูเสี่ยงที่เขตต่ำระยะกลางในรูป C ขณะที่ระยะสั้นเข้าเขตและกำลังทดสอบแนวรับที่ 392 และ/หรือ 390 ที่ต้องดูอาการ อาจเริ่มตีขึ้นเมื่อทะลุ 398 และ 402-403 กลับขึ้นมายืนได้ การล้นอาจดู Update หุ้นเหล่านี้ประกอบ **KBANK** เข้าเขตและพยายามทรงตัวที่เขตแนวรับ 148 โดยมีด่านที่ 151.5 และ/หรือ 153 ที่ต้องฝ่าต่อไป แนวรับถ้า 148 ยืนไม่อยู่ อาจทยอยตกลงไปทดสอบ 146 และ/หรือ 143 **BBL** พยายามทรงตัว โดยมีด่านที่ 153.50 ทะลุได้ด้านต่อไปมีที่ 155.50 ที่ต้องฝ่าขึ้นไป แนวรับอามีที่ 151-150 และ/หรือ 148 **SCB** แกว่งที่เขตแนวรับ 108.50-107.50 ถ้ายืนไม่อยู่ แนวรับต่อไปมีที่ 105.50 ด่านมีที่ 111.5-112 และ/หรือ 113 ที่ต้องฝ่าขึ้นไป สำหรับ **KTB** ยังล้นขยับขึ้นต่อ ด้านต่อไปมีที่ 21.4 และ/หรือ 22.2-22.4 แนวรับอามีที่ 20.5 และ/หรือ 20.2-20 และ **TTB** พยายามทรงตัว ด้านมีที่ 1.98-2.00 และ 2.04-2.06 ที่ต้องฝ่าขึ้นไป แนวรับอามีที่ 1.94-1.92 และ/หรือ 1.89

และพลังงานแกว่งในเขตต่ำระยะกลางบริเวณ 20,010 ในรูป D ที่ต้องฝ่าขึ้นไป เพื่อรีวาวด์ขึ้นต่อ แต่เตรียมแกว่งถ้าหลุด 19,080 ลงมา การล้นส่วนหนึ่งดู **PTT** ที่ด่าน 34 ทะลุได้ ด้านต่อไปมีที่ 35 และ/หรือ 36 แนวรับมีที่ 32.75-32.25 และ **PTTEP** เติงทะลุขึ้นมา ด้านต่อไปมีที่ 138.50-139 และ/หรือ 141 แนวรับอามีที่ 134-133 ถ้ายืนไม่อยู่ อาจกลับลงไปทดสอบ 131

แนวต้าน 1,447, 1,452 และ 1,457 แนวรับ 1,440, 1,432 และ 1,426



BUY:

- TOP** เข้าเพิ่มเมื่อทะลุ 52.25 เล็งแบ่งทำกำไรที่ 55 (Stoploss ถ้าหลุด 49.5)
- BBGI** รับเพิ่มเมื่อทะลุ 6.8 เล็งแบ่งทำกำไรที่ 7.55 (Stoploss ถ้าหลุด 6.4)
- KBANK** รับเพิ่ม เล็งแบ่งทำกำไรที่ 153 และ 156 (Stoploss ส่วนเพิ่มถ้าหลุด 148 ลงมา)
- VGI** รับเพิ่มส่วนหนึ่ง และเพิ่มอีกเมื่อทะลุ 2.7 เล็งแบ่งทำกำไรที่ 2.9 และ 3 (Stoploss ถ้าหลุด 2.4 และ 2.24) และ **CRC, COM7, SCC, SCGP & PTG** ตามรายละเอียดด้านใน

Add Stoploss line :

AMATA Stoploss ถ้าหลุด 24

SELL:

n/a

SECTOR to watch:

Ict :

ADVANC, INTUCH, JMART, JTS, SKY, SYNEX & TRUE

Day Trade:

BCP, TOP, BTG, NSL, HANA, PLANB, VGI, STA & TQM

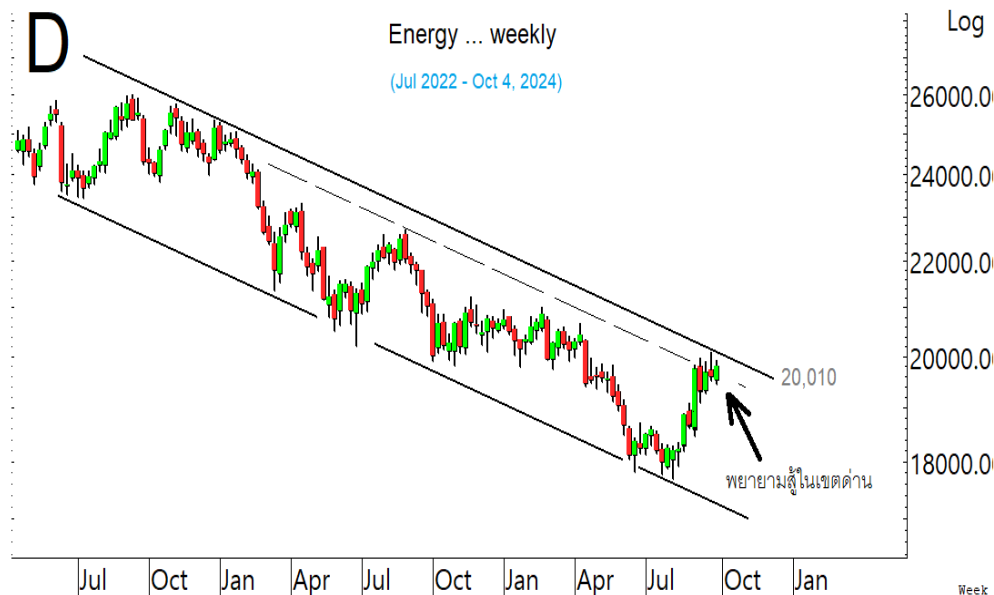
ดัชนี SET เริ่มดูเสี่ยงที่เขตต่ำ ขณะที่ SET50 ยังดูดีตามในรูป B



ขณะที่ SET50 ยังดูสูงในเขตค่า

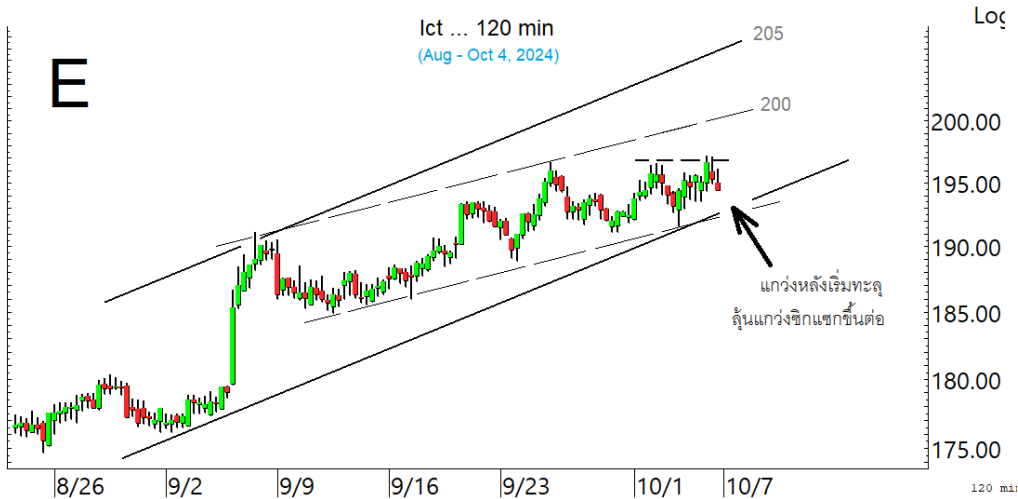


ดัชนีธนาคารถอยจากเขตแนวต้านที่ต้องดูอาการ

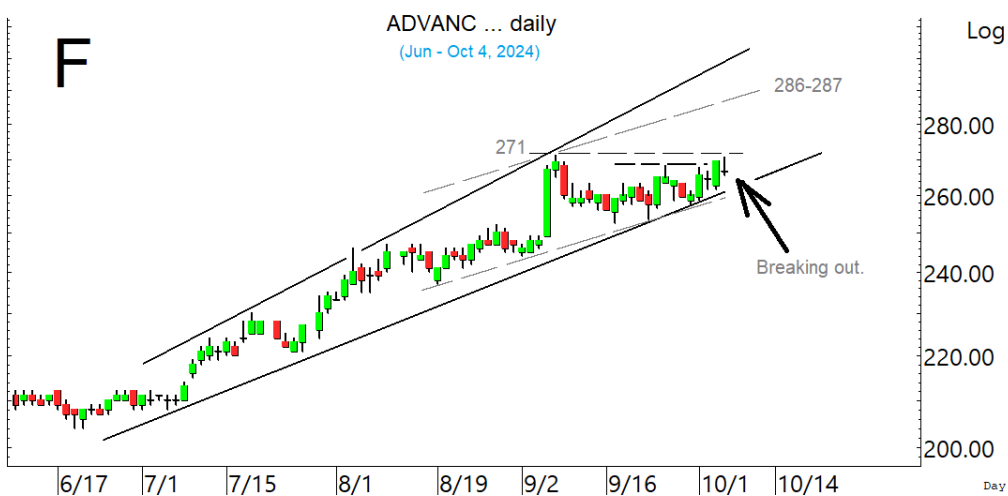


ดัชนีพลังงาน แกว่งในเขตค่าที่ต้องจับตาและดูอาการ

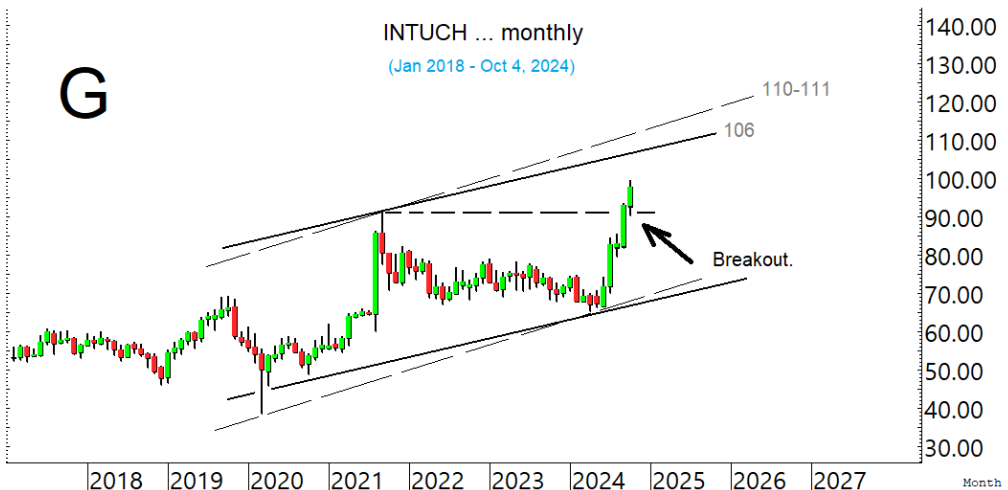
SECTOR to watch : หมวด **Ict** แกว่งหลังเริ่มทะลุต่อขึ้นมา ลุ้นแกว่งซิกแซกขึ้นต่อ ด้านต่อไปมีที่ 199-20 และ/หรือ 205 ในรูป E แนวรับอาจมีที่ 193 และ/หรือ 191 การลื่นอาจดู Update หุ่นเหล่านี้ **ADVANC** ลุ้นขยับขึ้นต่อ ทะลุด้าน 271 ได้ ด้านต่อไปมีที่ 276-277 หรือสูงกว่านั้นตามในรูป F แนวรับอาจมีที่ 265 และ/หรือ 263 **INTUCH** ทะลุต่อขึ้นมาในเขตด้าน 99.75 และ/หรือ 100.5-101 ทะลุได้ อาจต่อไปทดสอบ 106 และ/หรือ 110-111 ในรูป G แนวรับอาจมีที่ 95.5 และ/หรือ 94.25 **JMART** เติงขึ้นมามีด้านที่ 14.8 และ 15.1-15.4 ทะลุได้อาจต่อไป 15.8-16 ระวังแกว่งถ้าหลุด 14.20 ลงมา **JTS** ตั้งหลักขึ้นมา มีด้านที่ 71.75 ทะลุได้ ด้านต่อไปมีที่ 74-74.75 แนวรับมีที่ 68.75 และ/หรือ 66.50 **SKY** เติงแรงขึ้นมาในเขตด้าน 25.5-26 และ/หรือ 27.25-28 ระวังแกว่งถ้าหลุด 24.3 อาจถอยต่อไป 23 และ/หรือ 22.6 หรือต่ำกว่านั้น **SYNEX** ตั้งหลักขึ้นมา มีด้านที่ 15-15.1 และ 15.8-15.9 แนวรับอาจมีที่ 14.1 และ/หรือ 13.7 **TRUE** ดูสู้ที่ ด้าน 11.4 ทะลุได้ ด้านต่อไปมีที่ 11.9 และ/หรือ 12.2 แนวรับอาจมีที่ 10.80



หมวด Ict ทะลุขีด ๆ ลุ้นขึ้นต่อ

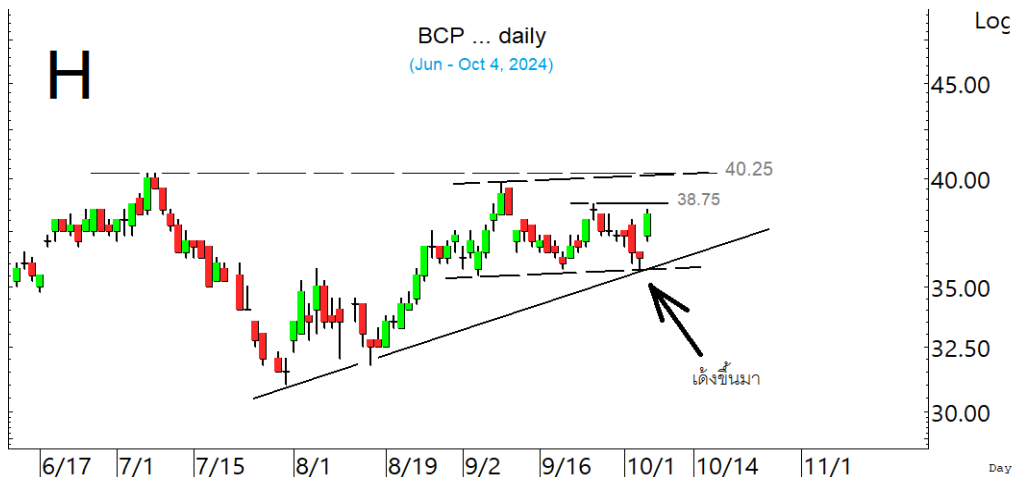


ADVANC ลุ้นฝ่าด้าน 271 ขึ้นต่อ

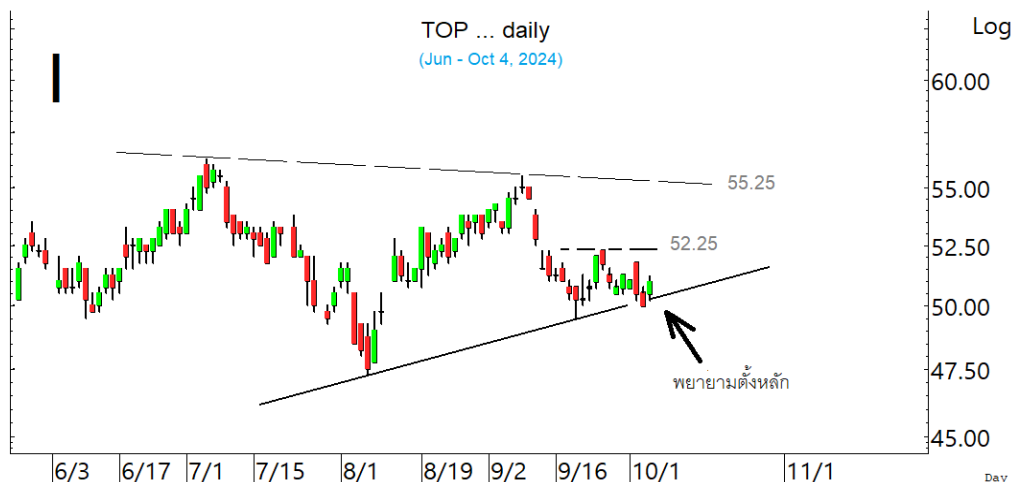


INTUCH ทะลุขึ้นมาในเขตด้าน 99.75 และ 101 ที่ต้องฝ่าต่อขึ้นไป

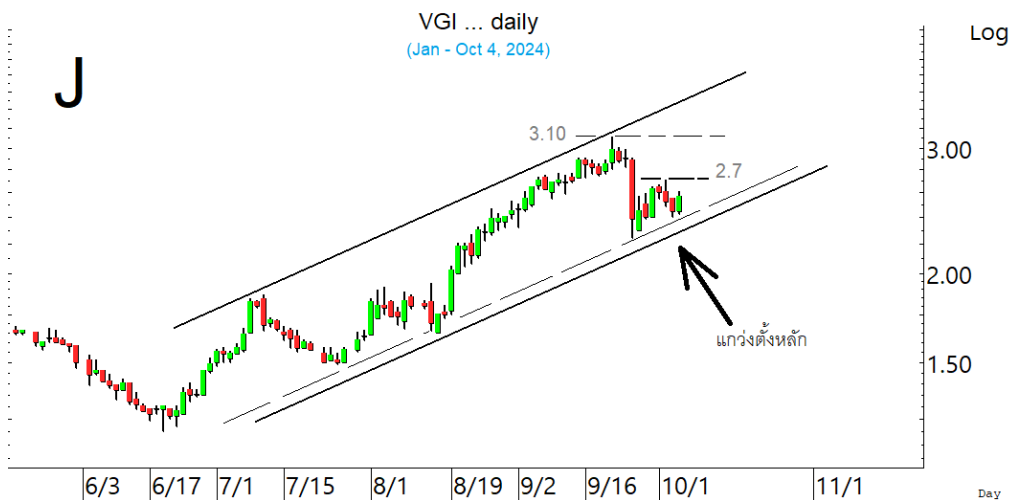
ในหุ้นเป็นตัวๆ อื่น ๆ ที่ดูมีลุ้น หรือที่ต้องระวัง ก็ดูกรอบแนวรับแนวต้านเหล่านี้ประกอบ และ/หรืออาจใช้เป็นกรอบในการ Trading ได้ : **BCP** เด็งขึ้นมา มีดำนที่ 38.75 ทะลุได้ ด่านต่อไปมีที่ 39.75 และ/หรือ 40.25 ในรูป H แนวรับอาจมีที่ 37 และ/หรือ 35.75 **TOP** พยายามทรงตัว มีดำนที่ 51.75 และ 52.25 ในรูป I ที่ต้องฝ่าขึ้นไป แนวรับอาจมีที่ 50 **BTG** ทรงตัวขึ้นมา มีดำนที่ 23.2 ทะลุได้ ด่านต่อไปมีที่ 23.8 แนวรับอาจมีที่ 22 ระวังแกว่งถ้าหลุด 21.5 **NSL** เริ่มทรงตัว มีดำนที่ 35.75 ทะลุได้ ด่านต่อไปมีที่ 37.25-37.5 ระวังแกว่งถ้าหลุด 32 **HANA** เริ่มทรงตัว มีดำนที่ 42-42.25 และ 43.75 ระวังแกว่งถ้าหลุด 40.25 **PLANB** เริ่มทรงตัวขึ้นมา มีดำนที่ 8.3 และ 8.5-8.6 แนวรับถ้า 7.85 ยืนไม่อยู่ อาจมีที่ 7.6 **VGI** แกว่งตั้งหลัก มีดำนที่ 2.60 และ/หรือ 2.70 ในรูป J ที่ต้องฝ่าขึ้นไป แนวรับอาจมีที่ 2.40 ระวังแกว่งถ้าหลุด 2.38 ลงมา **STA** พยายามทรงตัวกลับขึ้นมา มีดำนที่ 22.2 และ 22.8 ทะลุได้ อาจเด็งต่อไป 23.7 และ/หรือ 24.2 ระวังแกว่งถ้าหลุด 21.4 **TQM** เด็งแรงขึ้นมาในเขตดำน 30.75-31.25 ทะลุได้ อาจต่อไป 34.25 แนวรับอาจมีที่ 28.75 และหุ้นอื่นๆ ใน Alert ระหว่างวัน (สามารถดูได้ใน www.thanachartsec.com)



BCP เด็งขึ้นมา ลุ้นขึ้นต่อไปที่ระดับ



TOP พยายามตั้งหลัก ที่เขตลุ้นรีบัวด์



VGI แกว่งที่เขตแนวรับ ซึ่งเป็นเขตลุ้นตั้งหลัก

หุ้นแนะนำวันนี้ เข้า SCC เข้าเพิ่ม TOP, BBGI, KBANK, VGI, CRC, COM7, SCGP & PTG

Note: เราจะตาม Update หุ้นที่เราแนะนำให้อ่านปิด Position โดยในกรณีที่ผู้ผิด อาจต้องขอให้ Stop loss

Stocks	Date	Comment	Target	Stoploss
TOP	Oct 7	เข้าเพิ่มเมื่อทะเล 52.25 เล็งแบ่งทำกำไรที่ 55	Will update	ถ้าหลุด 49.50
BBGI	Oct 7	รับเพิ่มเมื่อทะเล 6.8 เล็งแบ่งทำกำไรที่ 7.55	Will update	ถ้าหลุด 6.4
KBANK	Oct 7	รับเพิ่มอีกส่วน เล็งแบ่งทำกำไรที่ 153 และ 156	Will update	ถ้าหลุด 148 ส่วนเพิ่ม
VGI	Oct 7	รับเพิ่มส่วนหนึ่ง และเพิ่มอีกเมื่อทะเล 2.7 เล็งแบ่งทำกำไรที่ 2.9 & 3	4.74 หรือ 5.1	ถ้าหลุด 2.40 & 2.24
CRC	Oct 7	รับเพิ่มส่วนหนึ่งเมื่อทะเล 32.75 เล็งแบ่งทำกำไรที่ 34	Will update	ถ้าหลุด 30.50
COM7	Oct 7	รับเพิ่มส่วนหนึ่งเมื่อทะเล 24.6 เล็งแบ่งทำกำไรที่ 26	Will update	ถ้าหลุด 23
SCC	Oct 7	เข้าเมื่อทะเล 245 เล็งแบ่งทำกำไรที่ 258 และ 272	Will update	ถ้าหลุด 238 (1/2)
SCGP	Oct 7	รับเพิ่มเมื่อทะเล 30.5 เล็งแบ่งทำกำไรที่ 32.25 และ 34	Will update	ถ้าหลุด 28.5 ส่วนเพิ่ม
PTG	Oct 7	เข้าเพิ่มเมื่อทะเล 10.7 เล็งแบ่งทำกำไรที่ 11.6 และ 12.3	Will update	ถ้าหลุด 10

Update หุ้นแนะนำ

Stocks	Date	Comment	Target	Stoploss
OR	Oct 1	ถือ เล็งแบ่งทำกำไรที่ 18.9 และ 19.5	Will update	ถ้าหลุด 16.5
MTC	Oct 1	ถือส่วนหนึ่ง เล็งแบ่งทำกำไรที่ 52.50	Will update	ถ้าหลุด 47.75
CK	Oct 1	ถือ เล็งแบ่งทำกำไรที่ 21.6 และ 22	Will update	ถ้าหลุด 19.6
PTG	Sep 27	ถือส่วนหนึ่ง และเข้าเพิ่มเมื่อทะเล 10.7 เล็งแบ่งทำกำไรที่ 11.6 และ 12.3	Will update	ถ้าหลุด 10
BGRIM	Sep 26	ปิด Position ไปแล้ว	27.5 ?	ถ้าหลุด 22.8
TOP	Sep 25	ถือ เข้าเพิ่มเมื่อทะเล 52.25 เล็งแบ่งทำกำไรที่ 55	Will update	ถ้าหลุด 49.50
RCL	Sep 19	ถือ หลังรับเพิ่ม และ Stoploss ไปแล้ว	29.5-29.75 ?	ถ้าหลุด 23
BANPU	Sep 13	ถือ หลังแบ่งทำกำไร เล็งแบ่งทำกำไรอีกที่ 8.2	8.2 หรือ 9.75	ถ้าหลุด 5.7
WICE	Sep 13	ถือ หลังรับเพิ่ม และ Stoploss ไปแล้ว	Will update	ถ้าหลุด 6
ADVICE	Sep 12	ถือ เล็งแบ่งทำกำไรที่ 6.5 และ 6.9	Will update	ถ้าหลุด 5.2
EA	Sep 10	ถือ หลังรับเพิ่ม เล็งแบ่งทำกำไรที่ 12 และ 13.8	12.2, 13.8 หรือสูงกว่านั้น	ถ้าหลุด 7.8 (1/2)
TIDLOR	Sep 5	ถือ หลังรับเพิ่ม เล็งแบ่งทำกำไรที่ 20.6 และ 22	Will update	ถ้าหลุด 17.2 & 15.8
TASCO	Sep 5	ถือ หลังแบ่งทำกำไร เล็งแบ่งทำกำไรอีกที่ 19.7	19.7 ?	ถ้าหลุด 17.5
PSL	Sep 2	ถือ หลังแบ่งทำกำไร เล็งแบ่งทำกำไรอีกที่ 10	Will update	ถ้าหลุด 7.6
MALEE	Sep 2	ถือ หลังแบ่งทำกำไร และแบ่งทำกำไรไปแล้ว	Will update	ถ้าหลุด 11.4
BCP	Aug 30	ถือ เล็งแบ่งทำกำไรที่ 40	Will update	ถ้าหลุด 35
AMATA	Aug 30	ถือ หลังแบ่งทำกำไร	Will update	ถ้าหลุด 24
GPSC	Aug 30	ถือ หลังรับเพิ่ม เล็งแบ่งทำกำไรที่ 51 และ 54	Will update	ถ้าหลุด 44.5 ส่วนเพิ่ม
SCB	Aug 29	ถือ หลังรับเพิ่มและ Stoploss ไปแล้ว	Will update	ถ้าหลุด 105
ICHI	Aug 29	ปิด Position ไปแล้ว	Will update	ถ้าหลุด 15.9
CPN	Aug 27	ถือ หลังรับเพิ่ม และแบ่งทำกำไรไปแล้ว เล็งแบ่งทำกำไรอีกที่ 71.75	Will update	ถ้าหลุด 63 & 57
PIN	Aug 27	ถือ หลังรับเพิ่ม และ Stoploss ไปแล้ว	Will update	Will update
BA	Aug 26	ถือ หลังรับเพิ่ม และแบ่งทำกำไรไปแล้ว	27.5 หรือสูงกว่านั้น	ถ้าหลุด 21.5
SCGP	Aug 23	ถือ รับเพิ่มเมื่อทะเล 30.5 เล็งแบ่งทำกำไรที่ 32.25 และ 34	Will update	ถ้าหลุด 28.5 ส่วนเพิ่ม
ONEE	Aug 23	ถือ หลังแบ่งทำกำไร เล็งแบ่งทำกำไรอีกที่ 3.94	Will update	ถ้าหลุด 3.58
AWC	Aug 20	ถือ หลังรับเพิ่ม และแบ่งทำกำไรไปแล้ว เล็งแบ่งทำกำไรอีกที่ 3.98	Will update	ถ้าหลุด 3.56 & 3.20
CRC	Aug 19	ถือ รับเพิ่มส่วนหนึ่งเมื่อทะเล 32.75 เล็งแบ่งทำกำไรที่ 34	Will update	ถ้าหลุด 30.50
COM7	Aug 19	ถือ รับเพิ่มส่วนหนึ่งเมื่อทะเล 24.6 เล็งแบ่งทำกำไรที่ 26	Will update	ถ้าหลุด 23
BBGI	Aug 16	ถือ รับเพิ่มเมื่อทะเล 6.8 เล็งแบ่งทำกำไรที่ 7.55	Will update	ถ้าหลุด 6.4

Update หุ้นแนะนำ				
Stocks	Date	Comment	Target	Stoploss
CBG	Aug 15	ถือ หลังรับเพิ่มส่วนหนึ่ง และทำกำไรไปแล้ว	Will update	Will update
KBANK	Aug 15	ถือ หลังรับเพิ่มส่วนหนึ่ง เล็งแบ่งทำกำไรที่ 156 และ 159	175	ถ้าหลุด 148 ส่วนเพิ่ม
ASIAN	Aug 14	ถือ ส่วนหนึ่ง เล็งแบ่งทำกำไรที่ 10.2 และ 10.50	Will update	ถ้าหลุด 8.6
STA	Aug 14	ถือ หลังรับเพิ่ม และ Stoploss ไปแล้ว	27.25 หรือสูงกว่านั้น	ถ้าหลุด 20.3
VGI	Aug 9	ถือ รับเพิ่มส่วนหนึ่ง และเพิ่มอีกเมื่อทะลุ 2.7 เล็งแบ่งทำกำไรที่ 2.9&3	4.74 หรือ 5.1	ถ้าหลุด 2.40&2.24
AAI	Aug 7	ถือ หลังรับเพิ่ม และแบ่งทำกำไรไปแล้ว	Will update	ถ้าหลุด 5.15
TISCO	Jul 26	ถือ หลังรับเพิ่ม เล็งแบ่งทำกำไรที่ 99 และ 100.50	Will update	ถ้าหลุด 96
AOT	Jul 19	ถือ หลังรับเพิ่มส่วนหนึ่ง เล็งแบ่งทำกำไรที่ 66.25 และ 67.5	Will update	ถ้าหลุด 61 ส่วนเพิ่ม
DELTA	Jul 10	ถือ หลังรับเพิ่ม และ Stoploss ไปแล้วครั้งหนึ่ง	Will update	Will update
GULF	Jul 9	ถือ หลังรับเพิ่ม เล็งแบ่งทำกำไรที่ 61	61 หรือ 63	ถ้าหลุด 50 ส่วนเพิ่ม
WHA	Jul 5	ถือ หลังรับเพิ่ม เล็งแบ่งทำกำไรที่ 6.05	Will update	ถ้าปิดหลุด 5.25 ส่วนเพิ่ม
TRUE	Jun 21	ถือ หลังรับเพิ่ม และแบ่งทำกำไรไปแล้ว เล็งแบ่งทำกำไรอีกที่ 11.6	12.2 หรือสูงกว่านั้น	ถ้าหลุด 10 ส่วนเพิ่ม
PRM	May 23	ถือ หลังรับเพิ่ม และ Stoploss ไปแล้ว	Will update	ถ้าหลุด 7.1
CPF	May 17	ถือ หลังรับเพิ่ม เล็งแบ่งทำกำไรที่ 25.25 และ 26.25	27-27.5 หรือ 31	ถ้าหลุด 23.6 ส่วนเพิ่ม
ADVANC	May 16	ถือ หลังรับเพิ่ม และแบ่งทำกำไรไปแล้ว เล็งแบ่งทำกำไรอีกที่ 276	286 หรือ 301	ถ้าหลุด 250 ส่วนเพิ่ม
HANA	May 15	ถือ หลังรับเพิ่มส่วนหนึ่ง เล็งแบ่งทำกำไรที่ 47	51.5, 55 หรือสูงกว่านั้น	Will update
CPALL	Mar 6	ถือ หลังรับเพิ่มและแบ่งทำกำไรไปแล้ว เล็งแบ่งทำกำไรอีกที่ 69	Will update	Will update
WPH	Mar 6	ถือ หลังรับเพิ่ม เล็งแบ่งทำกำไรที่ 14.3 และ 15.8	15.8-16 หรือ 16.8	ถ้าหลุด 10.2
BH	Nov 20	ถือ หลังรับเพิ่ม เล็งแบ่งทำกำไรที่ 284 และ 287	285-288 หรือ 320	Will update)
KCE	Aug 2	ถือ หลังรับเพิ่ม	Will update	Will update
TTB	Jun 6	ถือ หลังรับเพิ่ม เล็งแบ่งทำกำไรที่ 2.06 และ 2.14	2.14 หรือสูงกว่านั้น	ถ้าปิดหลุด 1.81
KTB	Apr 24	ถือ หลังรับเพิ่ม เล็งแบ่งทำกำไรที่ 22 และ 24.5	25 หรือ 27.75	ถ้าปิดหลุด 20 ส่วนเพิ่ม

Disclaimers

รายงานฉบับนี้จัดทำโดยบริษัทหลักทรัพย์ธนชาติ จำกัด (มหาชน) โดยจัดทำขึ้นบนพื้นฐานของแหล่งข้อมูลที่ดีที่สุดที่ได้รับมาและพิจารณาแล้วว่าน่าเชื่อถือ ทั้งนี้มีวัตถุประสงค์เพื่อให้บริการเผยแพร่ข้อมูลแก่นักลงทุนและใช้เป็นข้อมูลประกอบการตัดสินใจซื้อขายหลักทรัพย์ แต่ไม่ได้มีเจตนาชี้แนะหรือเชิญชวนให้ซื้อหรือขายหรือประกันราคาหลักทรัพย์แต่อย่างใด ทั้งนี้รายงานและความเห็นในเอกสารฉบับนี้อาจมีการเปลี่ยนแปลงแก้ไขได้ หากข้อมูลที่ได้รับมาเปลี่ยนแปลงไป การนำข้อมูลที่ปรากฏอยู่ในเอกสารฉบับนี้ ไปว่าทั้งหมดหรือบางส่วนไปทำซ้ำ คัดแปลง แก้ไข หรือนำออกเผยแพร่แก่สาธารณชน จะต้องได้รับความยินยอมจากบริษัทก่อน

This report is prepared and issued by Thanachart Securities Public Company Limited (TNS) as a resource only for clients of TNS, Thanachart Capital Public Company Limited (TCAP) and its group companies. Copyright © Thanachart Securities Public Company Limited. All rights reserved. The report may not be reproduced in whole or in part or delivered to other persons without our written consent. Investors should use this report as one of many tools in making their investment decisions since Thanachart Securities may seek to do other business with the companies mentioned in the report. Thus, investors need to be aware that there could be potential conflicts of interest that could affect the report's neutrality.

Recommendation Structure:

Recommendations are based on absolute upside or downside, which is the difference between the target price and the current market price. If the upside is 10% or more, the recommendation is BUY. If the downside is 10% or more, the recommendation is SELL. For stocks where the upside or downside is less than 10%, the recommendation is HOLD. Unless otherwise specified, these recommendations are set with a 12-month horizon. Thus, it is possible that future price volatility may cause a temporary mismatch between upside/downside for a stock based on the market price and the formal recommendation.

For sectors, an "Overweight" sector weighting is used when we have BUYs on majority of the stocks under our coverage by market cap. "Underweight" is used when we have SELLs on majority of the stocks we cover by market cap. "Neutral" is used when there are relatively equal weightings of BUYs and SELLs.

Disclosures:

บริษัทหลักทรัพย์ ธนชาติ จำกัด (มหาชน) ทำหน้าที่เป็นผู้ดูแลสภาพคล่อง (Market Maker) และผู้ออกใบสำคัญแสดงสิทธิอนุพันธ์ (Derivative Warrants) โดยปัจจุบันบริษัทเป็นผู้ออกและเสนอขาย Derivative Warrants และบริษัทจัดทำบทวิเคราะห์ของหลักทรัพย์อ้างอิงดังกล่าว จึงมีส่วนได้ส่วนเสียหรือมีความขัดแย้งทางผลประโยชน์ (conflicts of interest) นอกจากนี้ นักลงทุนควรศึกษารายละเอียดในหนังสือชี้ชวนของใบสำคัญแสดงสิทธิอนุพันธ์ดังกล่าวก่อนตัดสินใจลงทุน

หมายเหตุ: บริษัท ธนชาติ จำกัด (มหาชน) (TCAP) ถือหุ้น 89.96% ในบริษัทหลักทรัพย์ ธนชาติ จำกัด (มหาชน) TCAP ยังเป็นผู้ถือหุ้น 100% ในบริษัท Thanachart SPV1 Co. Ltd โดย TCAP และ Thanachart SPV1 Co. Ltd ถือหุ้นรวมกันทั้งทางตรงและทางอ้อมใน บริษัท ราชธานีลีลซิ่ง จำกัด (มหาชน) (THANI) อยู่ในสัดส่วนร้อยละ 60

หมายเหตุ: บริษัทธนชาติ จำกัด (TCAP), ธนาคารทหารไทยธนชาติ จำกัด (มหาชน) (TTB) เป็นบริษัทที่มีความเกี่ยวข้องกับบริษัทหลักทรัพย์ธนชาติ จำกัด (มหาชน) (TNS) โดย TCAP เป็นผู้ถือหุ้น ร้อยละ 89.96 ใน TNS และ ถือหุ้นใน TTB ร้อยละ 24.35 ดังนั้น การจัดทำบทวิเคราะห์ของหลักทรัพย์ดังกล่าว จึงมีส่วนได้ส่วนเสียหรือมีความขัดแย้งทางผลประโยชน์ (conflicts of interest)

หมายเหตุ: บริษัทธนชาติ จำกัด (TCAP) บริษัท ราชธานีลีลซิ่ง จำกัด (มหาชน) (THANI) บริษัท เอ็ม บี เค (มหาชน) (MBK) และบริษัท ปทุมโรซมิล แอนด์ แกรนารี จำกัด (มหาชน) (PRG) เป็นบริษัทที่มีความเกี่ยวข้องกับบริษัทหลักทรัพย์ธนชาติ จำกัด (มหาชน) ดังนั้น การจัดทำบทวิเคราะห์ของหลักทรัพย์ดังกล่าว จึงมีส่วนได้ส่วนเสียหรือมีความขัดแย้งทางผลประโยชน์ (conflicts of interest)

หมายเหตุ: * บริษัทหลักทรัพย์ธนชาติ จำกัด (มหาชน) (TNS) และ บริษัท ธนชาติ จำกัด (มหาชน) TCAP มีกรรมการร่วมกันได้แก่ นายสมเจตน์ หมูศิริเลิศ ซึ่งทำหน้าที่กรรมการผู้จัดการใหญ่ของ TCAP และ ทำหน้าที่ ประธานกรรมการบริษัท และประธานกรรมการบริหาร TNS อย่างไรก็ตาม บทวิเคราะห์นี้ได้ถูกจัดทำขึ้นบนสมมติฐานของฝ่ายวิจัยของ TNS"

หมายเหตุ: * "บริษัทหลักทรัพย์ธนชาติ จำกัด (มหาชน) (TNS) เป็น Joint Lead Underwriter ให้กับบริษัท บริษัท ยูโรเอเชีย โทเทิล โลจิสติกส์ จำกัด (มหาชน) Euroasia Total Logistics Pcl (ETL) ดังนั้น การจัดทำบทวิเคราะห์ของหลักทรัพย์ดังกล่าว จึงอาจมีส่วนได้ส่วนเสียหรือมีความขัดแย้งทางผลประโยชน์ (conflicts of interest) นักลงทุนควรศึกษารายละเอียดในหนังสือชี้ชวนดังกล่าวก่อนตัดสินใจลงทุน

หมายเหตุ: * "บริษัทหลักทรัพย์ ธนชาติ จำกัด (มหาชน) (TNS) เป็นผู้จัดการการจำหน่าย "หุ้นกู้ของบริษัท บริษัท ศรีสวัสดิ์ คอร์ปอเรชั่น จำกัด (มหาชน) ครั้งที่ 4/2567 ชุดที่ 1-3 ครบกำหนดไถ่ถอนปี พ.ศ. 2570-72 ดังนั้น การจัดทำบทวิเคราะห์ของหลักทรัพย์ดังกล่าว จึงอาจมีส่วนได้ส่วนเสียหรือมีความขัดแย้งทางผลประโยชน์ (conflicts of interest)"

หมายเหตุ: * "บริษัทหลักทรัพย์ ธนชาติ จำกัด (มหาชน) (TNS) เป็นผู้จัดการการจำหน่าย "หุ้นกู้ของบริษัท บริษัท เมืองไทย แคปปิตอล จำกัด (มหาชน) ครั้งที่ 7/2567 ชุดที่ 1-3 ครบกำหนดไถ่ถอนปี พ.ศ. 2569-71 ดังนั้น การจัดทำบทวิเคราะห์ของหลักทรัพย์ดังกล่าว จึงอาจมีส่วนได้ส่วนเสียหรือมีความขัดแย้งทางผลประโยชน์ (conflicts of interest)"

Thanachart Research Team

หัวหน้าฝ่าย, Strategy

พิมพ์ผกา นิจการุณ, CFA
pimpaka.nic@thanachartsec.co.th

กลยุทธ์การลงทุน

อดิศักดิ์ ผู้พิพัฒนศิริกุล, CFA
adisak.phu@thanachartsec.co.th

วิเคราะห์เทคนิค

ภัทรวัลลี หวังมิ่งมาศ
pattarawan.wan@thanachartsec.co.th

สาธารณูปโภค, สื่อสาร

ณัฐภาพ ประสิทธิ์สุขสันต์
nuttapop.Pra@thanachartsec.co.th

อิเล็กทรอนิกส์, อาหาร, เครื่องดื่ม, เติบเรื่อ

พัทธดนย์ บุนนาค
pattadol.bun@thanachartsec.co.th

อสังหาริมทรัพย์, พาณิชย

พรรณนารายณ์ ดิยะพิทยารัตน์
phannarai.von@thanachartsec.co.th

ยานยนต์, นิตมข, Property Fund, REITs, บันเทิง

รตา ลิ้มสุทธีวินภูมิ
rata.lim@thanachartsec.co.th

ธนาคาร, ธุรกิจการเงิน

สรชดา ศรทรง
sarachada.sor@thanachartsec.co.th

ขนส่ง, รับเหมา

ศักดิ์สิทธิ์ พัฒนานารักษ์
saksid.pha@thanachartsec.co.th

Small Cap, การแพทย์, โรงแรม

ศิริพร อรุโณทัย
siriporn.aru@thanachartsec.co.th

พลังงาน, ปิโตรเคมี

ยุพาพรรณ พลพรประเสริฐ
yupapan.pol@thanachartsec.co.th

นักวิเคราะห์, แพล

ลาภินี ทิพยมณฑล
lapinee.dib@thanachartsec.co.th

วิเคราะห์ทางเทคนิค

วิชานนท์ ธรรมบำรุง
witchanan.tam@thanachartsec.co.th

กลยุทธ์การลงทุน

เถลิงศักดิ์ คูเจริญไพศาล
thaloengsak.kuc@thanachartsec.co.th

วิเคราะห์เชิงปริมาณ

สิทธิเชษฐ รุ่งรัมย์พัฒน์
sittichet.run@thanachartsec.co.th

กลยุทธ์การลงทุน

นริภรณ์ คลังเปรมจิตต์, CISA
nariporn.kla@thanachartsec.co.th

Data Support Team

มฤดี เพชรแสงใสกุล

monrudee.pet@thanachartsec.co.th

เกษมรัตน์ จิตกุล

kasemrat.jit@thanachartsec.co.th

วราทิพย์ รุ่งประดับวงศ์

varathip.run@thanachartsec.co.th

สุนทร รักษาวัต

sunet.rak@thanachartsec.co.th

สุขสวัสดิ์ ลิมาวงษ์ปราณี

suksawat.lim@thanachartsec.co.th

สุจินตนา สภาพร

sujintana.sth@thanachartsec.co.th

Thanachart Securities Pcl.

Research Team

18 Floor, MBK Tower

444 Phayathai Road, Pathumwan Road, Bangkok 10330

Tel: 662 -779-9119

Email: thanachart.res@thanachartsec.co.th