



## เข้าเขตแบ่งทำกำไรแบ่งสั้นทะเล

ดัชนี SET เข้าในเขตด้าน 1,460-1,461 ทะลุได้ ด้านต่อไปมีที่ 1,468 และดูด้านของ SET50 ที่ 928 และ/หรือ 931 ที่ต้องฝ่าขึ้นไปด้วย เพื่อรีบาวด์ขึ้นต่อ คำแนะนำ แบ่งทำกำไรแบ่งสั้นทะเลในเขต 1,460-1,468 และ/หรือแบ่งขายออกมาดูเมื่อ SET หลุด 1,450 และ SET50 หลุด 920 ลงมาทั้ง 2 จุด กรณีนั้น แนวรับที่ต้องไปดูอาการอาจอยู่ที่ 1,442-1,440 หรือต่ำกว่านั้น สำหรับหมวด Health care ลุ้นตั้งหลักดูรูปและรายละเอียดด้านใน หุ่นแนะนำวันนี้ **BKGI, ERW, AWC & STA**



ภัทรวัลย์ หวังมิ่งมาต  
Senior Technical Analyst

วิชพันธ์ ธรรมบำรุง  
Technical Analyst

ดัชนี SET ขยับขึ้นมาในเขตด้าน 1,460-1,461 ทะลุได้ ด้านต่อไปมีที่ 1,468 ในรูป A ที่ต้องฝ่าขึ้นไป เพื่อรีบาวด์ขึ้นต่อ โดยดูด้านของ SET50 ที่ 928 และ 931 ในรูป B ที่ต้องฝ่าต่อไปด้วย แต่เตรียมแกว่งถ้า SET หลุด 1,450 และ SET50 หลุด 920 ลงมา กรณีนั้น แนวรับที่ต้องไปดูอาการอาจมีที่ 1,442-1,440 หรือต่ำกว่านั้น สำหรับคำแนะนำ แบ่งทำกำไรแบ่งสั้นทะเลในเขต 1,460-1,468 (โดยเฉพาะส่วนทุนสูง) และ/หรือแบ่งขายออกมาดูเมื่อ SET หลุด 1,450 และ SET50 หลุด 920 ลงมาทั้ง 2 จุด

สำหรับดัชนีธนาคารพยายามทรงตัวในเขตด้าน 398-400 และ 402 ที่ต้องฝ่าต่อไป แนวรับอาจมีที่ 394 และ/หรือ 392 การลุ้นอาจดู Update หุ่นเหล่านี้ประกอบ **KBANK** เริ่มทะลุขึ้นมา ด้านต่อไปมีที่ 156.50 และ/หรือ 158.50-159 แนวรับอาจมีที่ 151 และ/หรือ 149-148 **BBL** ลุ้นขยับขึ้นต่อ ด้านต่อไปมีที่ 157 และ/หรือ 159.50 แนวรับอาจมีที่ 153-152.50 และ/หรือ 150.50 **SCB** ยังลุ้นทรงตัวเพื่อตั้งหลัก ด้านมีที่ 111.5-112 และ/หรือ 113 แนวรับมีที่ 108.50-107.50 และ/หรือ 105.50 สำหรับ **KTB** ยังลุ้นขยับขึ้นต่อ ทะลุ 21.1 ได้ มีลุ้นขึ้นต่อไปทดสอบ 21.5 หรือสูงกว่านั้นตามในรูป C แนวรับอาจมีที่ 20.5 และ/หรือ 20.2-20 และ **TTB** พยายามทรงตัว ด้านมีที่ 1.95 และ/หรือ 1.98-2 ที่ต้องฝ่าต่อไป แนวรับมีที่ 1.86 และ/หรือ 1.82-1.81

และพลังงานแกว่งตั้งหลัก โดยมีด้านที่ 19,864 ในรูป D ที่ต้องฝ่าต่อไป แนวรับมีที่ 19,490 การลุ้นส่วนหนึ่งดู **PTT** ที่ด้าน 34 ทะลุได้ ด้านต่อไปมีที่ 35 และ/หรือ 36 แนวรับมีที่ 32.75-32.25 และ **PTTEP** ถอยหลุดลงมา แนวรับอาจมีที่ 132.5 และ/หรือ 131 ที่ต้องดูอาการ ด้านมีที่ 136 และ/หรือ 137.50

แนวด้าน 1,460-1,461 และ 1,468 แนวรับ 1,450, 1,447 และ 1,442



### BUY:

**BKGI** เข้า เล็งแบ่งทำกำไรที่ 3.20 และ 3.40 (Stoploss ถ้าหลุด 2.66)

**ERW** เข้าส่วนหนึ่ง และเข้าเพิ่มเมื่อ ทะลุ 4.46 เล็งแบ่งทำกำไรที่ 4.58 และ 4.86 (Stoploss ถ้าหลุด 4.24 ลงมา)

**AWC** รับเพิ่ม เล็งแบ่งทำกำไรที่ 3.88 และ 3.94 (Stoploss ถ้าหลุด 3.56)

**STA** รับเพิ่ม เล็งแบ่งทำกำไรที่ 22.8 และ 24.4 (Stoploss ส่วนเพิ่มถ้าหลุด 21.3 ลงมา)

และ **BA** ตามรายละเอียดด้านใน

### Add Stoploss line :

n/a

### SELL:

n/a

### SECTOR to watch:

#### Health care :

BCH, BDMS, BH, BKGI, CHG, EKH, THG, VIBHA & WPH

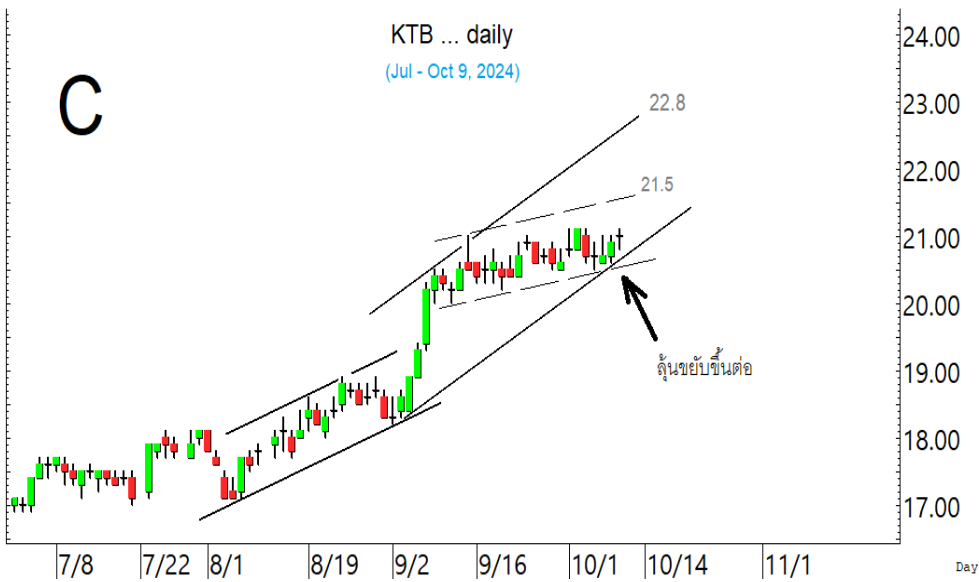
#### Day Trade:

GULF, CCET, HANA, COCOCO, ERW, IVL, JAS, SAMTEL & MTC

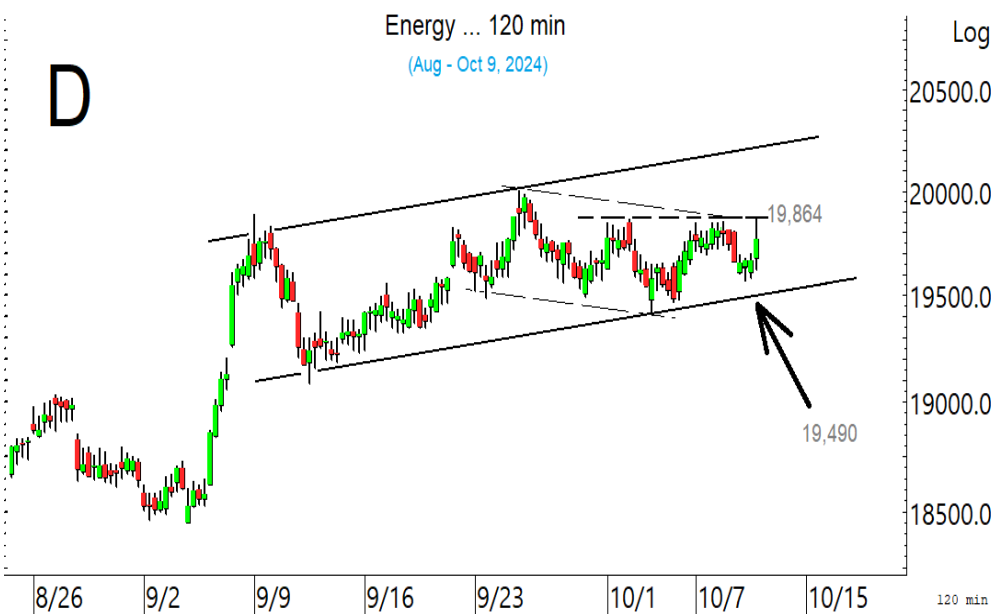
ดัชนี SET เข้าเขตด้าน 1,460-1,461 และ/หรือ 1,468 ที่ต้องฝ่าต่อไป



SET50 เข้าเขตด้าน 928 และ/หรือ 931 ที่ต้องฝ่าขึ้นไป

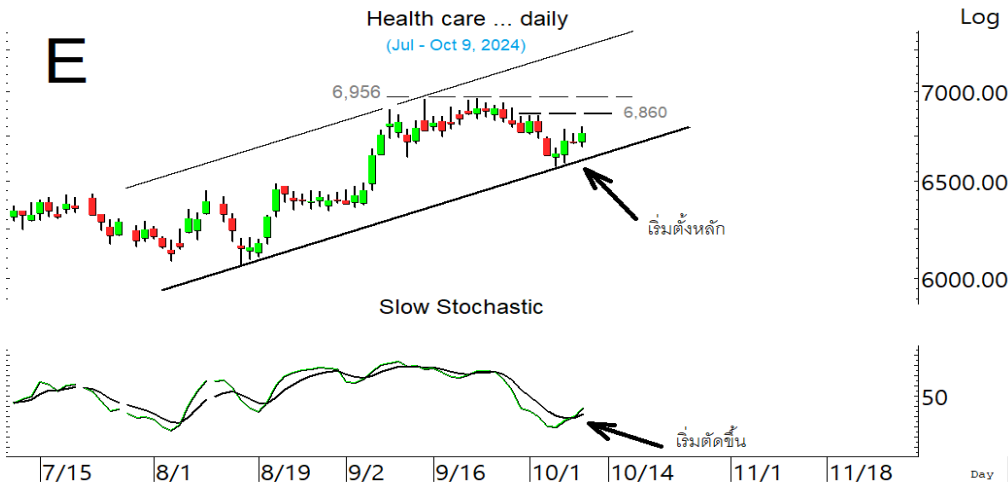


KTB ลุ้นขยับขึ้นต่อไปทะลุค่า

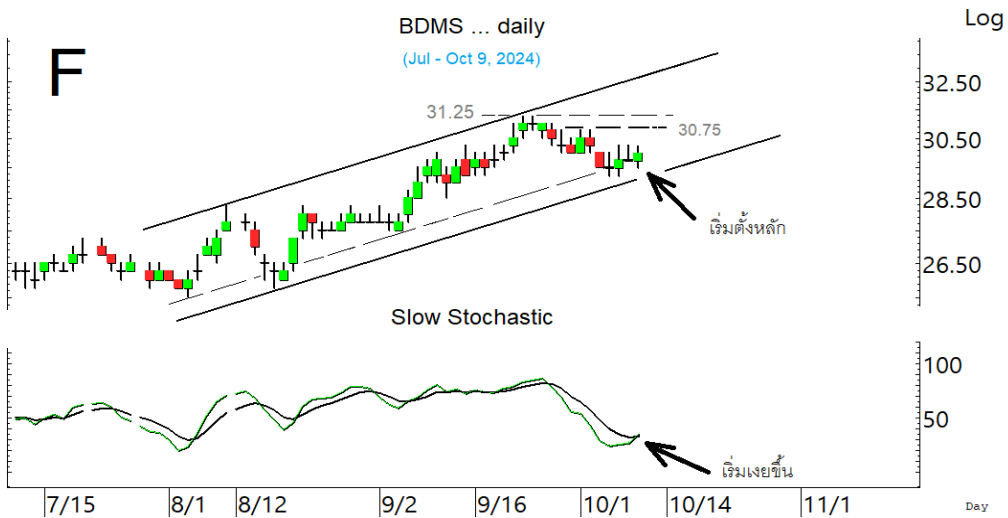


พลังงานแกว่งตัวหลักที่ต้องฝ่าต่อไป

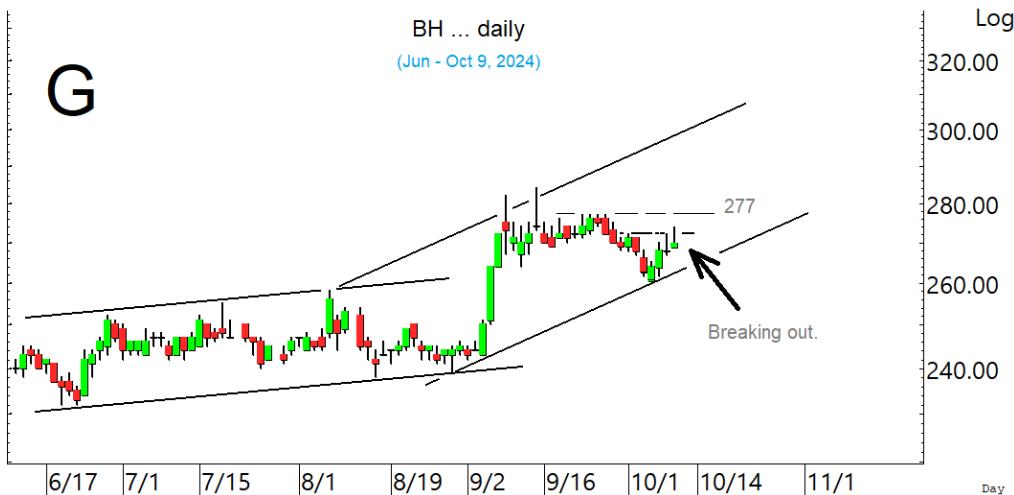
**SECTOR to watch :** หมวด **Health care** เริ่มตั้งหลัก โดยมีดำนที่ 6,860 และ 6,956 ในรูป E ที่ต้องฝ่าขึ้นไป เพื่อรับาวตืขึ้นต่อ การลุ่นอาจดู Update หุ่นเหล่านี้ **BCH** พยายามทรงตัว มีดำนที่ 18.2 และ 18.5 แนวรับอาจมีที่ 17.7 ระวังแกว่งถ้าหลุด 17.5 **BDMS** เริ่มตั้งหลัก ดำนมีที่ 30.25-30.75 และ/หรือ 31.25 ในรูป F ที่ต้องฝ่าขึ้นไป แนวรับอาจมีที่ 29.25 **BH** ทะลุขึ้นมา ดันต่อไปมีที่ 277 ในรูป G ทะลุได้ อาจต่อไป 280 และ/หรือ 284 แนวรับมีที่ 267 และ/หรือ 264 **BKGI** เติงทะลุขึ้นมา ดำนต่อไปมีที่ 2.94 และ/หรือ 3.04-3.08 แนวรับอาจมีที่ 2.82 และ/หรือ 2.74 **CHG** เติงขึ้นมาที่ดำน 2.76 และ 2.80-2.84 ที่ต้องฝ่าขึ้นไป แนวรับมีที่ 2.66-2.64 **EKH** พยายามตั้งหลัก มีดำนที่ 6.85 และ/หรือ 7-7.05 ระวังแกว่งถ้าหลุด 6.55 ลงมา **THG** ถอยกลับลงมา แนวรับอาจมีที่ 20.4 และ/หรือ 20.1 ดำนมีที่ 20.8-21 และ/หรือ 21.5 **VIBHA** ทรงตัวขึ้นมาที่ดำน 2.02 ทะลุได้ ดำนต่อไปมีที่ 2.12 และ/หรือ 2.18 ระวังแกว่งถ้าหลุด 1.91 **WPH** ทรงตัวขึ้นมาที่มีดำนที่ 11.7 และ/หรือ 12-12.3 ที่ต้องฝ่าขึ้นไป แนวรับอาจมีที่ 11 และ/หรือ 10.6



หมวด **Health care** เริ่มตั้งหลัก ที่เขตลุ่นรับาวตื

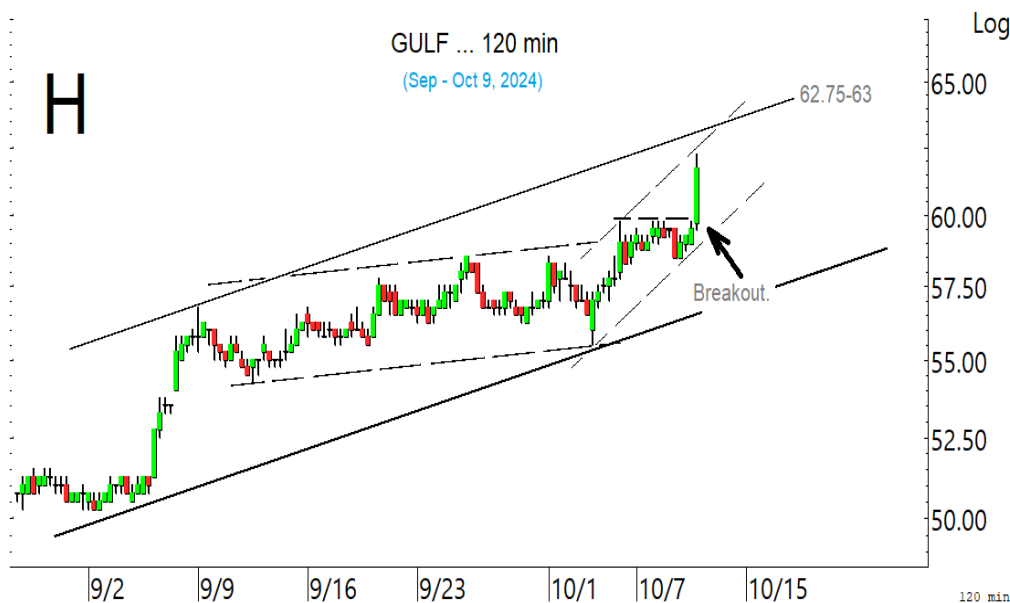


**BDMS** เริ่มตั้งหลัก โดยมีดำนที่ 30.25-30.75 และ 31.25 ที่ต้องฝ่าขึ้นไป

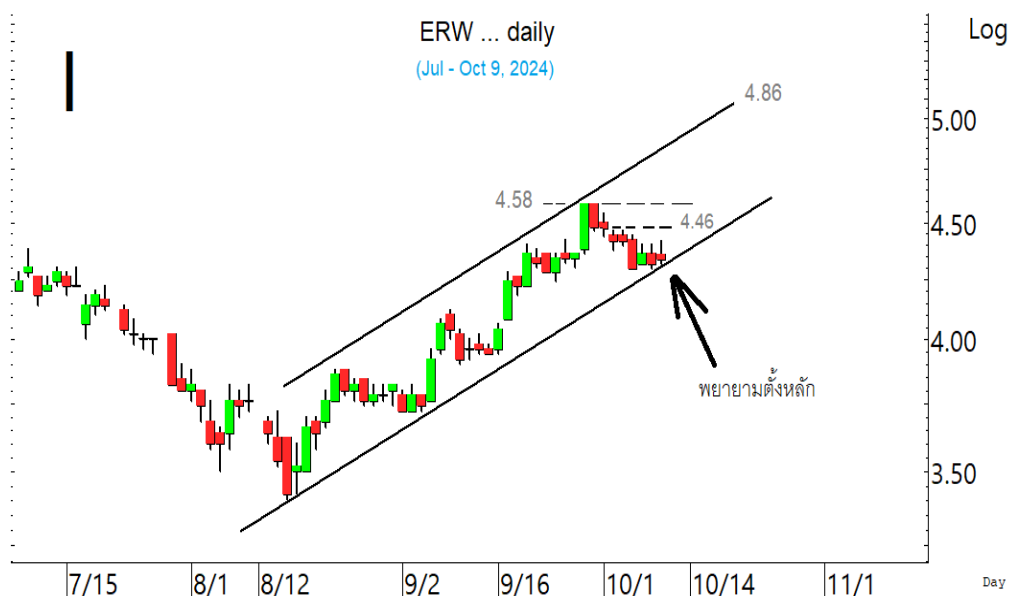


**BH** ตั้งหลักขึ้นมา ทะลุ 277 ได้ มีลุ่นขึ้นต่อไป 280 และ/หรือ 284 ที่ต้องฝ่าต่อไป

ในหุ้นเป็นตัวๆ อื่น ๆ ที่ดูมีลุ้น หรือที่ต้องระวัง ก็ดูกรอบแนวรับแนวต้านเหล่านี้ประกอบ และ/หรืออาจใช้เป็นกรอบในการ Trading ได้ : **GULF** ทะลุแรงต้อขึ้นมาในเขตต้าน 62.75-63 ในรูป H ทะลุได้ ด้านต่อไปมีที่ 64.5-65 และ/หรือ 68 แนวรับอาจมีที่ 60.75 และ/หรือ 59.25 **CCET** แกว่งหลังตั้งแรงขึ้นมาในเขตต้าน 4.14-4.18 แนวรับอาจมีที่ 3.90-3.86 และ/หรือ 3.78 ทะลุต้าน 4.00 ได้ มีลุ้นกลับขึ้นไป 4.14-4.16 **HANA** เริ่มตั้งหลัก ทะลุ 42 ได้ ด้านต่อไปมีที่ 43.5-44 และ/หรือ 45.25 แนวรับอาจมีที่ 41 ระวังแกว่งถ้าหลุด 40.25 **COCOCO** ตั้งทอละแรงขึ้นมาในเขตต้าน 12.5 ทะลุได้ ด้านต่อไปมีที่ 12.7-12.8 และ/หรือ 13.4 แนวรับมีที่ 11.6 และ/หรือ 11.3 **ERW** เริ่มทรงตัวที่เขตแนวรับในรูป I มีต้านที่ 4.46 ทะลุได้ ด้านต่อไปมีที่ 4.54-4.58 และ/หรือ 4.64 แนวรับอาจมีที่ 4.34-4.30 และ/หรือ 4.24 **IVL** ขยับขึ้นมามีต้านที่ 24.7 และ 25 ทะลุได้ ด้านต่อไปมีที่ 25.75-26 แนวรับถ้า 24 ยืนไม่อยู่ อาจมีที่ 23.7 **JAS** ตั้งขึ้นมาที่ต้าน 2.64-2.66 ทะลุได้ ด้านต่อไปมีที่ 2.78 และ/หรือ 2.84-2.86 ระวังแกว่งถ้าหลุด 2.56 อาจกลับลงไปทดสอบ 2.42 **SAMTEL** ตั้งทะลุขึ้นมาที่ต้าน 6.00 ทะลุได้ ด้านต่อไปมีที่ 6.45 และ/หรือ 6.6 แนวรับอาจมีที่ 5.55 และ/หรือ 5.25 **MTC** ทะลุขึ้นมา ด้านต่อไปมีที่ 52 และ/หรือ 53.5-54 แนวรับอาจมีที่ 49.25 และ/หรือ 48.25 และหุ้นอื่นๆ ใน Alert ระหว่างวัน (สามารถดูได้ใน [www.thanachartsec.com](http://www.thanachartsec.com))



**GULF** ตั้งทะลุแรงขึ้นมาในเขตต้าน 62.75-63 ที่ต้องฝ่าต้อขึ้นไป



**ERW** กำลังทดสอบและพยายามตั้งหลักที่เขตแนวรับ

## หุ้นแนะนำวันนี้ เข้า BKGI &amp; ERW เข้าเพิ่ม AWC, STA &amp; BA

Note: เราจะตาม Update หุ้นที่เราแนะนำให้จนปิด Position โดยในกรณีที่ตุ้มผิด อาจต้องขอให้ Stop loss

Stocks	Date	Comment	Target	Stoploss
BKGI	Oct 10	เข้า เล็งแบ่งทำกำไรที่ 3.20 และ/หรือ 3.40	3.4 หรือ 3.54	ถ้าหลุด 2.66
ERW	Oct 10	เข้าส่วนหนึ่ง และเข้าเพิ่มเมื่อทะลุ 4.46 เล็งแบ่งทำกำไรที่ 4.58และ4.86	Will update	ถ้าหลุด 4.24
AWC	Oct 10	รับเพิ่ม เล็งแบ่งทำกำไรที่ 3.88 และ 3.94	Will update	ถ้าหลุด 3.56
STA	Oct 10	รับเพิ่ม เล็งแบ่งทำกำไรที่ 22.8 และ 24.4	27.25 หรือสูงกว่านั้น	ถ้าหลุด 21.3&20.3
BA	Oct 10	รับเพิ่มที่ 23.6 เล็งแบ่งทำกำไรที่ 25.5	27.5 หรือสูงกว่านั้น	ถ้าหลุด22.7ส่วนเพิ่ม

## Update หุ้นแนะนำ

Stocks	Date	Comment	Target	Stoploss
SAMART	Oct 8	ถือ เล็งแบ่งทำกำไรที่ 9.5	9.5,10.5หรือสูงกว่านั้น	ถ้าหลุด 6.65
SCC	Oct 7	ถือ เล็งแบ่งทำกำไรที่ 258 และ 272	Will update	ถ้าหลุด 238 (1/2)
OR	Oct 1	ถือ เล็งแบ่งทำกำไรที่ 18.9 และ 19.5	Will update	ถ้าหลุด 16.5
MTC	Oct 1	ถือ เล็งแบ่งทำกำไรที่ 52.50 และ 54	Will update	ถ้าหลุด 47.75
CK	Oct 1	ถือ เล็งแบ่งทำกำไรที่ 21.6 และ 22	Will update	ถ้าหลุด 19.6
PTG	Sep 27	ถือส่วนหนึ่ง เล็งแบ่งทำกำไรที่ 11.6และ12.3	Will update	ถ้าหลุด 10
TOP	Sep 25	ถือ เล็งแบ่งทำกำไรที่ 55	Will update	ถ้าหลุด 49.50
RCL	Sep 19	ถือ หลังรับเพิ่ม และ Stoploss ไปแล้ว	29.5-29.75 ?	ถ้าหลุด 23
BANPU	Sep 13	ถือ หลังแบ่งทำกำไร เล็งแบ่งทำกำไรอีกที่ 8.2	8.2 หรือ 9.75	ถ้าหลุด 5.7
WICE	Sep 13	ถือ หลังรับเพิ่ม และ Stoploss ไปแล้ว	Will update	ถ้าหลุด 6
ADVICE	Sep 12	ถือ หลังแบ่งทำกำไร เล็งแบ่งทำกำไรอีกที่ 6.9	Will update	ถ้าหลุด 5.2
EA	Sep 10	ถือ หลังรับเพิ่ม เล็งแบ่งทำกำไรที่ 12 และ 13.8	12.2, 13.8 หรือสูงกว่านั้น	ถ้าหลุด 7.8 (1/2)
TIDLOR	Sep 5	ถือ หลังรับเพิ่ม เล็งแบ่งทำกำไรที่ 20.6 และ 22	Will update	ถ้าหลุด 17.2&15.8
TASCO	Sep 5	ถือ หลังแบ่งทำกำไร เล็งแบ่งทำกำไรอีกที่ 19.7	19.7 ?	ถ้าหลุด 17.5
PSL	Sep 2	ถือ หลังแบ่งทำกำไร เล็งแบ่งทำกำไรอีกที่ 10	Will update	ถ้าหลุด 7.6
MALEE	Sep 2	ถือ หลังแบ่งทำกำไร และแบ่งทำกำไรไปแล้ว	Will update	ถ้าหลุด 11.4
BCP	Aug 30	ถือ เล็งแบ่งทำกำไรที่ 40	Will update	ถ้าหลุด 35
AMATA	Aug 30	ถือ หลังแบ่งทำกำไร	Will update	ถ้าหลุด 24
GPSC	Aug 30	ถือ หลังรับเพิ่ม เล็งแบ่งทำกำไรที่ 51 และ 54	Will update	ถ้าหลุด 44.5ส่วนเพิ่ม
SCB	Aug 29	ถือ หลังรับเพิ่มและ Stoploss ไปแล้ว	Will update	ถ้าหลุด105
CPN	Aug 27	ถือ หลังรับเพิ่ม และแบ่งทำกำไรไปแล้ว เล็งแบ่งทำกำไรอีกที่ 71.75	Will update	ถ้าหลุด 63
PIN	Aug 27	ถือ หลังรับเพิ่ม และ Stoploss ไปแล้ว	Will update	Will update
BA	Aug 26	ถือ รับเพิ่มที่ 23.6 เล็งแบ่งทำกำไรที่ 25.5	27.5 หรือสูงกว่านั้น	ถ้าหลุด22.7ส่วนเพิ่ม
SCGP	Aug 23	ถือ หลังรับเพิ่มและแบ่งทำกำไร เล็งแบ่งทำกำไรอีกที่ 32.5	Will update	ถ้าหลุด 26.5
ONEE	Aug 23	ถือ หลังแบ่งทำกำไร	4.60 หรือสูงกว่านั้น	ถ้าหลุด 3.58
AWC	Aug 20	ถือ รับเพิ่ม เล็งแบ่งทำกำไรที่ 3.88 และ 3.94	Will update	ถ้าหลุด 3.56
CRC	Aug 19	ถือ หลังรับเพิ่ม และแบ่งทำกำไรไปแล้ว	Will update	ถ้าหลุด 30.50
COM7	Aug 19	ถือ หลังรับเพิ่มส่วนหนึ่ง และแบ่งทำกำไรไปแล้ว	Will update	ถ้าหลุด 23
BBGI	Aug 16	ถือ หลังรับเพิ่ม เล็งแบ่งทำกำไรที่ 7.55	Will update	ถ้าหลุด 6.4
CBG	Aug 15	ถือ หลังรับเพิ่มส่วนหนึ่ง และทำกำไรไปแล้ว	Will update	Will update
KBANK	Aug 15	ถือ หลังรับเพิ่มส่วนหนึ่ง เล็งแบ่งทำกำไรที่ 156 และ 159	175	ถ้าหลุด148ส่วนเพิ่ม
ASIAN	Aug 14	ถือ เล็งแบ่งทำกำไรที่ 10.2 และ 10.50	Will update	ถ้าหลุด 8.6
STA	Aug 14	ถือ รับเพิ่ม เล็งแบ่งทำกำไรที่ 22.8 และ 24.4	27.25 หรือสูงกว่านั้น	ถ้าหลุด 21.3&20.3

Update หุ้นแนะนำ					
Stocks	Date	Comment	Target	Stoploss	
VGI	Aug 9	ถือ หลังรับเพิ่ม หลังแบ่งทำกำไร เล็งแบ่งทำกำไรอีกที่ 3	4.74 หรือ 5.1	ถ้าหลุด 2.40&2.24	
AAI	Aug 7	ถือ หลังรับเพิ่ม และแบ่งทำกำไรไปแล้ว	Will update	ถ้าหลุด 5.15	
TISCO	Jul 26	ถือ หลังรับเพิ่ม เล็งแบ่งทำกำไรที่ 99 และ 100.50	Will update	ถ้าหลุด 96	
AOT	Jul 19	ถือ หลังรับเพิ่มส่วนหนึ่ง เล็งแบ่งทำกำไรที่ 66.25 และ 67.5	Will update	ถ้าหลุด 61ส่วนเพิ่ม	
DELTA	Jul 10	ถือ หลังรับเพิ่ม และ Stoploss ไปแล้วครึ่งหนึ่ง	Will update	Will update	
GULF	Jul 9	ถือ หลังรับเพิ่ม และแบ่งทำกำไรไปแล้ว	63, 65 หรือ 68	ถ้าหลุด 50	
WHA	Jul 5	ถือ หลังรับเพิ่ม เล็งแบ่งทำกำไรที่ 6.05	Will update	ถ้าปิดหลุด5.25ส่วนเพิ่ม	
TRUE	Jun 21	ถือ หลังรับเพิ่ม และแบ่งทำกำไรไปแล้ว เล็งแบ่งทำกำไรอีกที่ 11.6	12.2 หรือสูงกว่านั้น	ถ้าหลุด 10ส่วนเพิ่ม	
PRM	May 23	ถือ หลังรับเพิ่ม และ Stoploss ไปแล้ว	Will update	ถ้าหลุด 7.1	
CPF	May 17	ถือ หลังรับเพิ่ม และแบ่งทำกำไรไปแล้ว เล็งแบ่งทำกำไรอีกที่ 26.25	27-27.5 หรือ 31	ถ้าหลุด23.6ส่วนเพิ่ม	
ADVANC	May 16	ถือ หลังรับเพิ่ม และแบ่งทำกำไรไปแล้ว เล็งแบ่งทำกำไรอีกที่ 276	286 หรือ 301	ถ้าหลุด250ส่วนเพิ่ม	
HANA	May 15	ถือ หลังรับเพิ่มส่วนหนึ่ง เล็งแบ่งทำกำไรที่ 47	51.5, 55 หรือสูงกว่านั้น	Will update	
CPALL	Mar 6	ถือ หลังรับเพิ่มและแบ่งทำกำไรไปแล้ว เล็งแบ่งทำกำไรอีกที่ 69	Will update	Will update	
WPH	Mar 6	ถือ หลังรับเพิ่ม เล็งแบ่งทำกำไรที่ 14.3 และ 15.8	15.8-16 หรือ 16.8	ถ้าหลุด 10.2	
BH	Nov 20	ถือ หลังรับเพิ่ม เล็งแบ่งทำกำไรที่ 284 และ 287	285-288 หรือ 320	Will update)	
KCE	Aug 2	ถือ หลังรับเพิ่ม	Will update	Will update	
TTB	Jun 6	ถือ หลังรับเพิ่ม เล็งแบ่งทำกำไรที่ 2.06 และ 2.14	2.14 หรือสูงกว่านั้น	ถ้าปิดหลุด 1.81	
KTB	Apr 24	ถือ หลังรับเพิ่ม เล็งแบ่งทำกำไรที่ 22 และ 24.5	25 หรือ 27.75	ถ้าปิดหลุด 20 ส่วนเพิ่ม	

## Disclaimers

รายงานฉบับนี้จัดทำโดยบริษัทหลักทรัพย์ธนชาติ จำกัด (มหาชน) โดยจัดทำขึ้นบนพื้นฐานของแหล่งข้อมูลที่ดีที่สุดที่ได้รับมาและพิจารณาแล้วว่าน่าเชื่อถือ ทั้งนี้มีวัตถุประสงค์เพื่อให้บริการเผยแพร่ข้อมูลแก่นักลงทุนและใช้เป็นข้อมูลประกอบการตัดสินใจซื้อขายหลักทรัพย์ แต่ไม่ได้มีเจตนาชี้แนะหรือเชิญชวนให้ซื้อหรือขายหรือประกันราคาหลักทรัพย์แต่อย่างใด ทั้งนี้รายงานและความเห็นในเอกสารฉบับนี้อาจมีการเปลี่ยนแปลงแก้ไขได้ หากข้อมูลที่ได้รับมาเปลี่ยนแปลงไป การนำข้อมูลที่ปรากฏอยู่ในเอกสารฉบับนี้ ไปว่าทั้งหมดหรือบางส่วนไปทำซ้ำ คัดแปลง แก้ไข หรือนำออกเผยแพร่แก่สาธารณชน จะต้องได้รับความยินยอมจากบริษัทก่อน

This report is prepared and issued by Thanachart Securities Public Company Limited (TNS) as a resource only for clients of TNS, Thanachart Capital Public Company Limited (TCAP) and its group companies. Copyright © Thanachart Securities Public Company Limited. All rights reserved. The report may not be reproduced in whole or in part or delivered to other persons without our written consent. Investors should use this report as one of many tools in making their investment decisions since Thanachart Securities may seek to do other business with the companies mentioned in the report. Thus, investors need to be aware that there could be potential conflicts of interest that could affect the report's neutrality.

### Recommendation Structure:

Recommendations are based on absolute upside or downside, which is the difference between the target price and the current market price. If the upside is 10% or more, the recommendation is BUY. If the downside is 10% or more, the recommendation is SELL. For stocks where the upside or downside is less than 10%, the recommendation is HOLD. Unless otherwise specified, these recommendations are set with a 12-month horizon. Thus, it is possible that future price volatility may cause a temporary mismatch between upside/downside for a stock based on the market price and the formal recommendation.

For sectors, an "Overweight" sector weighting is used when we have BUYs on majority of the stocks under our coverage by market cap. "Underweight" is used when we have SELLs on majority of the stocks we cover by market cap. "Neutral" is used when there are relatively equal weightings of BUYs and SELLs.

### Disclosures:

บริษัทหลักทรัพย์ ธนชาติ จำกัด (มหาชน) ทำหน้าที่เป็นผู้ดูแลสภาพคล่อง (Market Maker) และผู้ออกใบสำคัญแสดงสิทธิอนุพันธ์ (Derivative Warrants) โดยปัจจุบันบริษัทเป็นผู้ออกและเสนอขาย Derivative Warrants และบริษัทจัดทำบทวิเคราะห์ของหลักทรัพย์อ้างอิงดังกล่าว จึงมีส่วนได้ส่วนเสียหรือมีความขัดแย้งทางผลประโยชน์ (conflicts of interest) นอกจากนี้ นักลงทุนควรศึกษารายละเอียดในหนังสือชี้ชวนของใบสำคัญแสดงสิทธิอนุพันธ์ดังกล่าวก่อนตัดสินใจลงทุน

หมายเหตุ: บริษัท ธนชาติ จำกัด (มหาชน) (TCAP) ถือหุ้น 89.96% ในบริษัทหลักทรัพย์ ธนชาติ จำกัด (มหาชน) TCAP ยังเป็นผู้ถือหุ้น 100% ในบริษัท Thanachart SPV1 Co. Ltd โดย TCAP และ Thanachart SPV1 Co. Ltd ถือหุ้นรวมกันทั้งทางตรงและทางอ้อมใน บริษัท ราชธานีลีลซิ่ง จำกัด (มหาชน) (THANI) อยู่ในสัดส่วนร้อยละ 60

หมายเหตุ: บริษัทธนชาติ จำกัด (TCAP), ธนาคารทหารไทยธนชาติ จำกัด (มหาชน) (TTB) เป็นบริษัทที่มีความเกี่ยวข้องกับบริษัทหลักทรัพย์ธนชาติ จำกัด (มหาชน) (TNS) โดย TCAP เป็นผู้ถือหุ้น ร้อยละ 89.96 ใน TNS และ ถือหุ้นใน TTB ร้อยละ 24.35 ดังนั้น การจัดทำบทวิเคราะห์ของหลักทรัพย์ดังกล่าว จึงมีส่วนได้ส่วนเสียหรือมีความขัดแย้งทางผลประโยชน์ (conflicts of interest)

หมายเหตุ: บริษัทธนชาติ จำกัด (TCAP) บริษัท ราชธานีลีลซิ่ง จำกัด (มหาชน) (THANI) บริษัท เอ็ม บี เค (มหาชน) (MBK) และบริษัท ปทุมโรซมิล แอนด์ แกรนารี จำกัด (มหาชน) (PRG) เป็นบริษัทที่มีความเกี่ยวข้องกับบริษัทหลักทรัพย์ธนชาติ จำกัด (มหาชน) ดังนั้น การจัดทำบทวิเคราะห์ของหลักทรัพย์ดังกล่าว จึงมีส่วนได้ส่วนเสียหรือมีความขัดแย้งทางผลประโยชน์ (conflicts of interest)

หมายเหตุ: \* บริษัทหลักทรัพย์ธนชาติ จำกัด (มหาชน) (TNS) และ บริษัท ธนชาติ จำกัด (มหาชน) TCAP มีกรรมการร่วมกันได้แก่ นายสมเจตน์ หมูศิริเลิศ ซึ่งทำหน้าที่กรรมการผู้จัดการใหญ่ของ TCAP และ ทำหน้าที่ ประธานกรรมการบริษัท และประธานกรรมการบริหาร TNS อย่างไรก็ตาม บทวิเคราะห์นี้ได้ถูกจัดทำขึ้นบนสมมติฐานของฝ่ายวิจัยของ TNS"

หมายเหตุ: \* "บริษัทหลักทรัพย์ธนชาติ จำกัด (มหาชน) (TNS) เป็น Joint Lead Underwriter ให้กับบริษัท บริษัท ยูโรเอเชีย โทเทิล โลจิสติกส์ จำกัด (มหาชน) Euroasia Total Logistics Pcl (ETL) ดังนั้น การจัดทำบทวิเคราะห์ของหลักทรัพย์ดังกล่าว จึงอาจมีส่วนได้ส่วนเสียหรือมีความขัดแย้งทางผลประโยชน์ (conflicts of interest) นักลงทุนควรศึกษารายละเอียดในหนังสือชี้ชวนดังกล่าวก่อนตัดสินใจลงทุน

หมายเหตุ: \* "บริษัทหลักทรัพย์ ธนชาติ จำกัด (มหาชน) (TNS) เป็นผู้จัดการการจำหน่าย "หุ้นกู้ของบริษัท บริษัท ศรีสวัสดิ์ คอร์ปอเรชั่น จำกัด (มหาชน) ครั้งที่ 4/2567 ชุดที่ 1-3 ครบกำหนดไถ่ถอนปี พ.ศ. 2570-72 ดังนั้น การจัดทำบทวิเคราะห์ของหลักทรัพย์ดังกล่าว จึงอาจมีส่วนได้ส่วนเสียหรือมีความขัดแย้งทางผลประโยชน์ (conflicts of interest)"

หมายเหตุ: \* "บริษัทหลักทรัพย์ ธนชาติ จำกัด (มหาชน) (TNS) เป็นผู้จัดการการจำหน่าย "หุ้นกู้ของบริษัท บริษัท เมืองไทย แคปปิตอล จำกัด (มหาชน) ครั้งที่ 7/2567 ชุดที่ 1-3 ครบกำหนดไถ่ถอนปี พ.ศ. 2569-71 ดังนั้น การจัดทำบทวิเคราะห์ของหลักทรัพย์ดังกล่าว จึงอาจมีส่วนได้ส่วนเสียหรือมีความขัดแย้งทางผลประโยชน์ (conflicts of interest)"

## Thanachart Research Team

### หัวหน้าฝ่าย, Strategy

พิมพ์ผกา นิจการุณ, CFA  
pimpaka.nic@thanachartsec.co.th

### กลยุทธ์การลงทุน

อดิศักดิ์ ผู้พิพัฒนศิริกุล, CFA  
adisak.phu@thanachartsec.co.th

### วิเคราะห์เทคนิค

ภัทรวัลลี หวังมิ่งมาศ  
pattarawan.wan@thanachartsec.co.th

### สาธารณูปโภค, สื่อสาร

ณัฐภาพ ประสิทธิ์สุขสันต์  
nuttapop.Pra@thanachartsec.co.th

### อิเล็กทรอนิกส์, อาหาร, เครื่องดื่ม, เติบโตเร็ว

พัทธดนย์ บุณนาค  
pattadol.bun@thanachartsec.co.th

### อสังหาริมทรัพย์, พาณิชยกรรม

พรรณนารายณ์ ดิยะพิทยารัตน์  
phannarai.von@thanachartsec.co.th

### ยานยนต์, หិคมฯ, Property Fund, REITs, บันเทิง

รตา ลิ้มสุทวิวัฒน์  
rata.lim@thanachartsec.co.th

### ธนาคาร, ธุรกิจการเงิน

สรชดา ศรทรง  
sarachada.sor@thanachartsec.co.th

### ขนส่ง, รับเหมา

ศักดิ์สิทธิ์ พัฒนานารักษ์  
saksid.pha@thanachartsec.co.th

### Small Cap, การแพทย์, โรงแรม

ศิริพร อรุโณทัย  
siriporn.aru@thanachartsec.co.th

### พลังงาน, ปิโตรเคมี

ยุพาพรรณ พลพรประเสริฐ  
yupapan.pol@thanachartsec.co.th

### นักวิเคราะห์, แพลตฟอร์ม

ลาภินี ทิพยมณฑล  
lapinee.dib@thanachartsec.co.th

### วิเคราะห์ทางเทคนิค

วิชานนท์ ธรรมบำรุง  
witchanan.tam@thanachartsec.co.th

### กลยุทธ์การลงทุน

เถลิงศักดิ์ คูเจริญไพศาล  
thaloengsak.kuc@thanachartsec.co.th

### วิเคราะห์เชิงปริมาณ

สิทธิเชษฐ รุ่งรัมย์พัฒน์  
sittichet.run@thanachartsec.co.th

### กลยุทธ์การลงทุน

นริพนธ์ คลังเปรมจิตต์, CISA  
nariporn.kla@thanachartsec.co.th

## Data Support Team

### มฤดี เพชรแสงใสกุล

monrudee.pet@thanachartsec.co.th

### เกษมรัตน์ จิตกุล

kasemrat.jit@thanachartsec.co.th

### วราทิพย์ รุ่งประดับวงศ์

varathip.run@thanachartsec.co.th

### สุนทร รักษาวัต

sunet.rak@thanachartsec.co.th

### สุขสวัสดิ์ ลิมาวงษ์ปราณี

suksawat.lim@thanachartsec.co.th

### สุจินตนา สภาพร

sujintana.sth@thanachartsec.co.th

## Thanachart Securities Pcl.

Research Team

18 Floor, MBK Tower

444 Phayathai Road, Pathumwan Road, Bangkok 10330

Tel: 662 -779-9119

Email: thanachart.res@thanachartsec.co.th