



ลุ้นขึ้นต่อ แม้อาจมีแกว่งช่วงต้นอาทิตย์นี้

ดัชนี SET เริ่มทะลุตำแหน่งระยะกลางขึ้นมา ลุ้นซิกแซกขึ้นต่อ อาจเล็งต่อไป 1,530-1,538 หรือเลยไปกลาง Nov แม้อาจมีแกว่งช่วงต้นอาทิตย์นี้ โดยมีด่านที่ 1,494 และ 1,501 แนวรับกรณีแกว่งถั่ว 1,460 ยืนไม่อยู่ อาจมีที่ 1,453 และ/หรือ 1,444 เพราะฉะนั้น ถือที่เหลือลุ้นต่อ และรอจังหวะรับเพิ่มเติมแถวๆ สำหรับหมวด Finance ตั้งหลักขึ้นมา ลุ้นขึ้นต่อไปทีละด่านดูรูปและรายละเอียดด้านใน หุ้่นแนะนำวันนี้ EGCO & CRC



ภัทรวัลลี หวังมิ่งมาต
Senior Technical Analyst

วิชพันธ์ ธรรมบำรุง
Technical Analyst

ดัชนี SET เริ่มทะลุตำแหน่งระยะกลางขึ้นมา ลุ้นซิกแซกขึ้นต่อ อาจเล็งต่อไปในเขต 1,530-1,538 ในรูป A หรือเลยไปกลาง Nov. เมื่อดูจากด้าน Cycle 32-weeks แม้อาจมีแกว่งที่เขตด้านระยะสั้นช่วงต้นอาทิตย์นี้เมื่อดูจากด้าน Cycle ในรูป C และ D โดยด่านมีที่ 1,494 และ/หรือ 1,501 แนวรับกรณีแกว่งถั่ว 1,460 ยืนไม่อยู่ อาจมีที่ 1,453 และ/หรือ 1,444 เพราะฉะนั้น หลังแบ่งทำกำไรไปแล้ว ที่เหลือถือนุ้นต่อ และรอจังหวะรับเพิ่มเติมแถวๆ นอกจากนี้ อาจดูด้านของ SET50 ที่ 946-950 ด้านของธนาคารที่ 407-408 และ/หรือ 412 และ/หรือ ด้านของพลังงานที่ 20,900 และ/หรือ 21,201 ควบคู่ไปด้วย สำหรับการแกว่งวันนี้ SET มีด่านที่ 1,476 ทะลุได้ มีลุ้นกลับขึ้นไปทดสอบ 1,482 และ/หรือ 1,486 แนวรับอาจมีที่ 1,470-1,468 และ/หรือ 1,465

สำหรับดัชนีธนาคารตั้งหลักทะลุขึ้นมา ด้านต่อไปมีที่ 407-408 และ/หรือ 412 ที่ต้องฝ่าต่อขึ้นไป 399-398 การลุ้นอาจดู Update หุ้่นเหล่านี้ประกอบ **KBANK** ลุ้นขยับขึ้นต่อ ด้านต่อไปมีที่ 156.50 และ/หรือ 158.50-159 แนวรับอาจมีที่ 151 และ/หรือ 149-148 **BBL** ขยับขึ้นมาที่ต้น 157 ทะลุได้ ด้านต่อไปมีที่ 159.50 ที่ต้องฝ่าต่อขึ้นไป แนวรับอาจมีที่ 153.50 และ/หรือ 150.50 **SCB** ยังลุ้นทรงตัวเพื่อตั้งหลัก ด้านมีที่ 111.5-112 และ/หรือ 113 แนวรับมีที่ 108.50-107.50 และ/หรือ 105.50 สำหรับ **KTB** ทะลุขึ้นมา ด้านต่อไปมีที่ 22.3 และ/หรือ 23 แนวรับมีที่ 20.9 และ/หรือ 20.5 และ **TTB** พยายามทรงตัว ด้านมีที่ 1.95 และ/หรือ 1.98-2 ที่ต้องฝ่าต่อขึ้นไป แนวรับอาจมีที่ 1.86-1.85 และ/หรือ 1.82

และพลังงานทะลุตำแหน่งระยะกลางขึ้นมา ลุ้นซิกแซกขึ้นต่อไปทดสอบด้าน 20,900 และ/หรือ 21,201 ในรูป D การลุ้นส่วนหนึ่งดู **PTT** ที่เริ่มทะลุขึ้นมาด้วย ด้านต่อไปมีที่ 35 และ/หรือ 36 แนวรับมีที่ 32.75-32.25 และ **PTTEP** พยายามทรงตัวขึ้นมา ทะลุด้าน 137.5 ได้ ด้านต่อไปมีที่ 139.5 และ/หรือ 141 แนวรับมีที่ 132.5 และ/หรือ 131

แนวต้าน 1,476, 1,482 และ 1,486 แนวรับ 1,470-1,468, 1,465 และ 1,458



BUY:

EGCO เข้าส่วนหนึ่ง และเข้าเพิ่มเมื่อทะลุ 127.5 เล็งแบ่งทำกำไรที่ 140 และ 144 (Stoploss ถ้าหลุด 119)
CRC รับเพิ่มส่วนหนึ่งเมื่อทะลุ 34.25 เล็งแบ่งทำกำไรที่ 36.50 (Stoploss ถ้าปิดหลุด 33)
และ **ERW & BA** ตามรายละเอียดด้านใน

Add Stoploss line :

SCC Stoploss ที่เหลือถ้าหลุด 225
BANPU Stoploss ขยับขึ้นมาที่ 6.4

SELL:

n/a

SECTOR to watch:

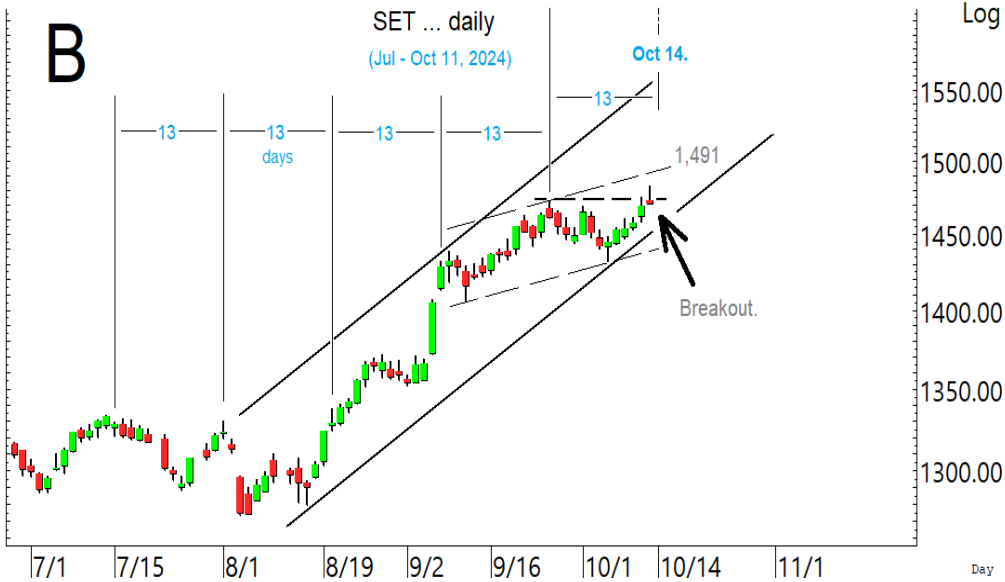
Finance :

AEONTS, ASK, BAM, JMT, KTC, MTC, SAK, SAWAD & TIDLOR

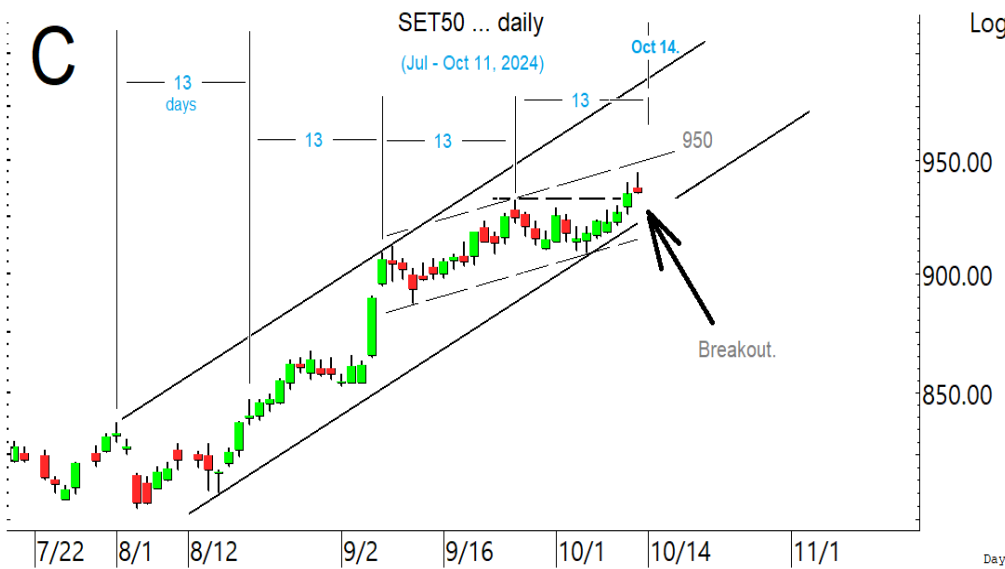
Day Trade:

GULF, AAV, BTS, BCH, BKGI, RAM, THG, CPN, ORN, ROJNA, PLANB & THCOM

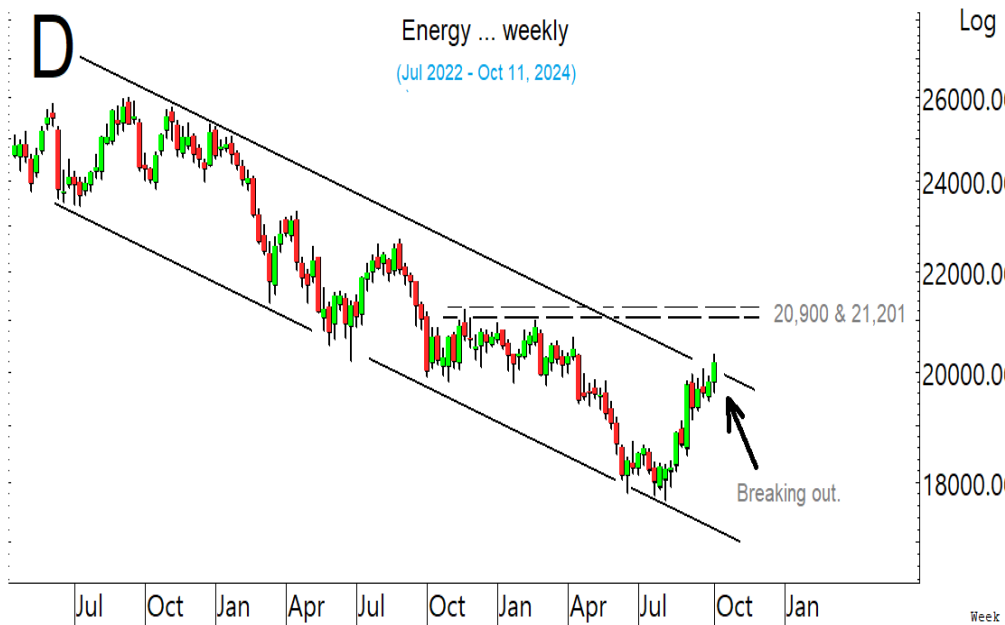
ดัชนี SET เริ่มทะลุตำแหน่งระยะกลางขึ้นมา ลุ้นซิกแซกขึ้นต่อ แม้อาจมีแกว่ง



SET ทะลุต่อขึ้นมาในเขตด้าน cycle ช่วงต้นอาทิตย์นี้ เมื่อดูจากด้าน Cycle 13 วัน

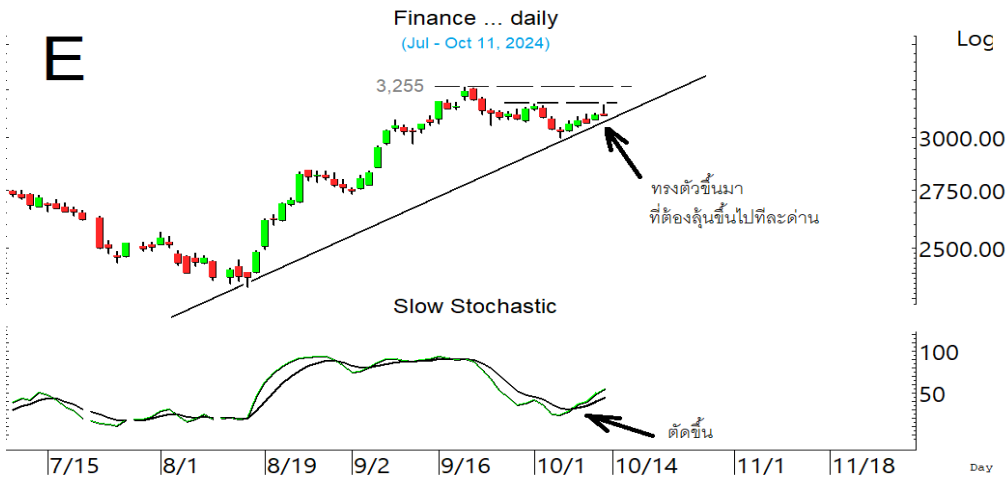


SET50 ทะลุต่อขึ้นมาในเขตด้าน cycle ที่ต้องฝ่าต่อขึ้นไป

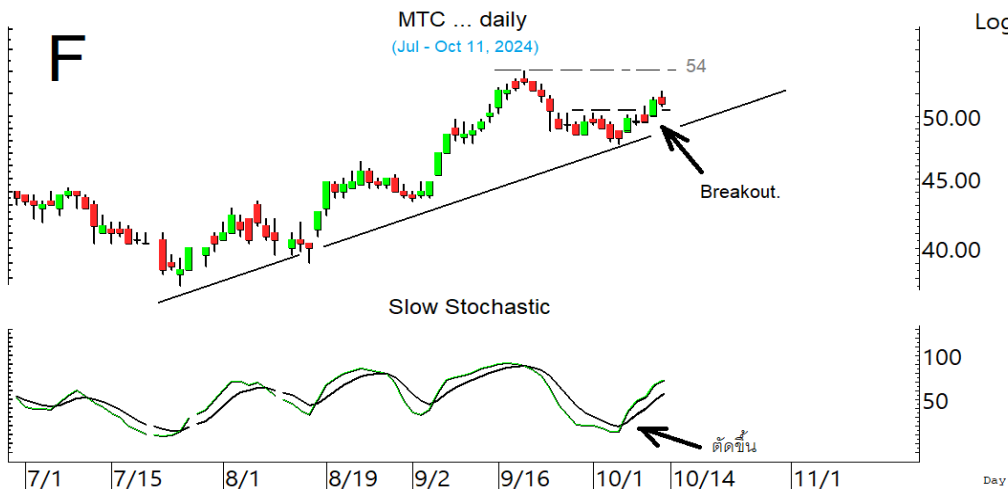


ดัชนีพลังงาน เริ่มทะลุผ่านระยะกลางขึ้นมา ลุ้นซิกแซกขึ้นต่อ แม้อาจมีแกว่ง

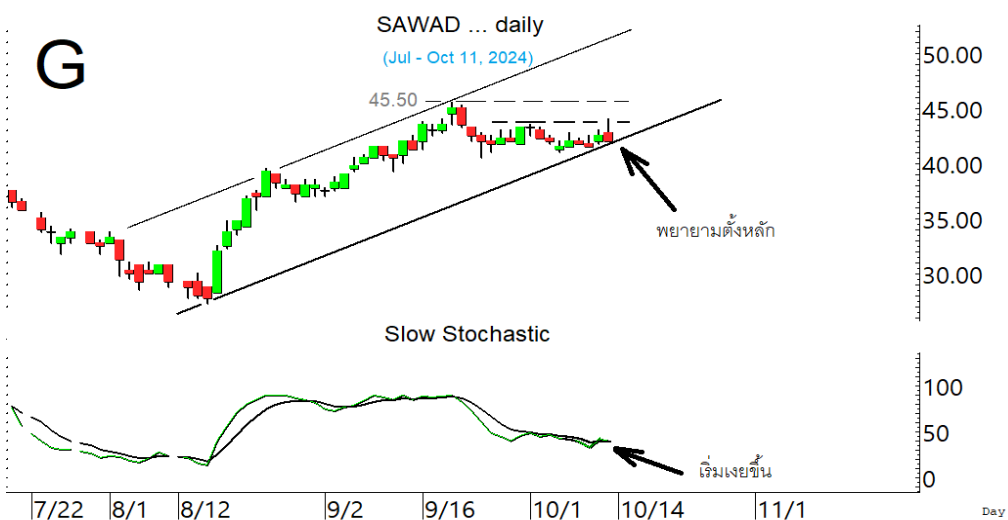
SECTOR to watch : หมวด **Finance** ทรงตัวขึ้นมา มีดำนที่ 3,169 ทะลุได้ ด้านต่อไปมีที่ 3,255 ในรูป E ที่ต้องฝ่าขึ้นไป การลุ้นอาจดู Update หุ่นเหล่านี้ **AEONTS** ขยับขึ้นมาที่ดำน 144.5 ทะลุได้ ด้านต่อไปมีที่ 146.50 แนวรับอาจมีที่ 140 และ/หรือ 138.50 **ASK** เติงขึ้นมามีดำนที่ 13.9-14 และ/หรือ 14.2 ที่ต้องฝ่าขึ้นไป แนวรับอาจมีที่ 12.9 ระว่างแกว่งถ้าหลุด 12.7 **BAM** ทรงตัวขึ้นมามีดำนที่ 9.5 และ/หรือ 9.7 ระว่างแกว่งถ้าหลุดแนวรับ 9.00 ลงมา **JMT** ทรงตัวในเขตดำน 18.4-18.6 ทะลุได้ ด้านต่อไปมีที่ 19 แนวรับอาจ 17.6 และ/หรือ 17.2 ระว่างแกว่งถ้าหลุด 16.3 **KTC** ทดสอบดำน 49.5 ทะลุได้ ด้านต่อไปมีที่ 51.5 แนวรับอาจมีที่ 46.75 และ/หรือ 45.5 **MTC** ตั้งหลักต่อขึ้นมา มีดำนที่ 52.25 และ/หรือ 53.5-54 ในรูป F ที่ต้องฝ่าต่อขึ้นไป แนวรับอาจมีที่ 50-49.5 **SAK** เติงขึ้นมามีดำนที่ 5.15-5.25 และ/หรือ 5.45 แนวรับมีที่ 4.86 **SAWAD** พยายามทรงตัวขึ้นมามีดำนที่ 43.5-44 และ/หรือ 45.50 ในรูป G แนวรับมีที่ 41.75-41 **TIDLOR** เติงขึ้นมามีดำนที่ 18.6 ทะลุได้ ด้านต่อไปมีที่ 19.4-19.5 แนวรับมีที่ 17.5 ระว่างแกว่งถ้าหลุด 17.2



หมวด **Finance** ทรงตัวขึ้นมา ที่ต้องลุ้นขึ้นไปทีละดำน

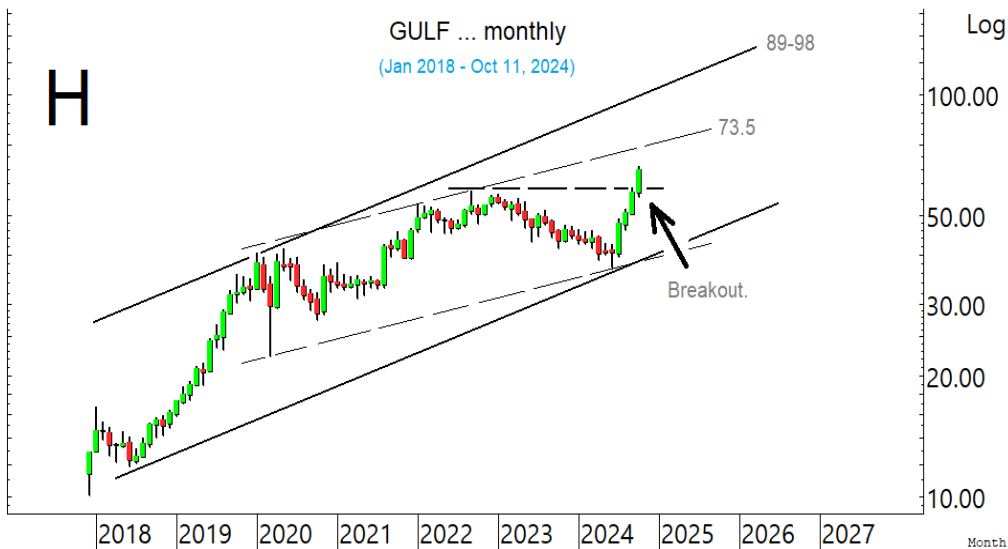


MTC ตั้งหลักขึ้นมาในเขตดำน 52.25 และ/หรือ 53.5-54 ที่ต้องฝ่าต่อขึ้นไป

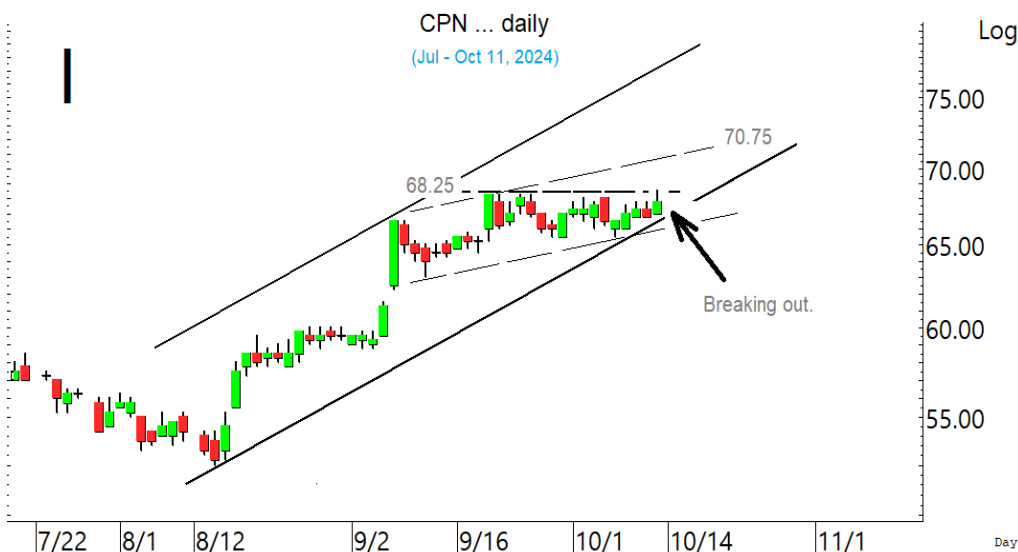


SAWAD พยายามตั้งหลัก ที่ต้องลุ้นขึ้นไปทีละดำน

ในหุ้นเป็นตัวๆ อื่น ๆ ที่ดูมีลุ้น หรือที่ต้องระวัง ก็ดูกรอบแนวรับแนวต้านเหล่านี้ประกอบ และ/หรืออาจใช้เป็นกรอบในการ Trading ได้ : **GULF** ทะลุต่อขึ้นมาที่ต้าน 66 ทะลุได้ ด้านต่อไปมีที่ 69.5-70 ที่ต้องฝ่าต่อขึ้นไปตามในรูป H แนวรับอาจมีที่ 63 **AAV** เติงทะลุต่อขึ้นมา ด้านต่อไปมีที่ 2.8 และ/หรือ 2.86 แนวรับถ้า 2.64 ยืนไม่อยู่ อาจมีที่ 2.52 **BTS** เริ่มทรงตัวขึ้นมา ด้านต่อไปมีที่ 4.70 และ/หรือ 4.76 แนวรับมีที่ 4.50-4.48 ระวังแกว่งถ้าหลุด 4.42 **BCH** ทะลุขึ้นมา ด้านต่อไปมีที่ 19.5-19.6 แนวรับอาจมีที่ 18.2 และ/หรือ 17.8 **BKGI** เติงขึ้นมาที่ต้าน 3.06-3.08 ทะลุได้ ด้านต่อไปมีที่ 3.20-3.22 หรือสูงกว่านั้น แนวรับอาจมีที่ 2.90 **RAM** เติงขึ้นมามีต้านที่ 24.1 ด้านต่อไปมีที่ 24.7 และ/หรือ 24.9 แนวรับถ้า 23.4 ยืนไม่อยู่ อาจมีที่ 23 และ/หรือ 22.5 **THG** แกว่งหลังทะลุแรง แนวรับอาจมีที่ 22.5 และ/หรือ 21.9 ทะลุต้าน 23.7 ได้ อาจตั้งกลับขึ้นไป 24.6 และ/หรือ 25.25 **CPN** ขยับขึ้นมาและเริ่มทะลุนิดๆ ด้านต่อไปมีที่ 70-70.75 และ/หรือ 71.75 ที่ต้องฝ่าขึ้นไปตามในรูป I แนวรับอาจมีที่ 66.75 และ/หรือ 65.50 **ORN** เติงต่อขึ้นมาในเขตต้าน 0.96-0.97 ทะลุได้ ด้านต่อไปมีที่ 1.05 แนวรับถ้า 0.91 ยืนไม่อยู่ อาจมีที่ 0.85 **ROJNA** ขยับต่อขึ้นมา ด้านต่อไปมีที่ 7.6 และ/หรือ 7.8 แนวรับมีที่ 6.9 และ/หรือ 6.7 **PLANB** ขยับทะลุขึ้นมา ด้านต่อไปมีที่ 8.5 และ/หรือ 8.75 ที่ต้องฝ่าต่อขึ้นไป แนวรับอาจมีที่ 8 ระวังแกว่งถ้าหลุด 7.85 **THCOM** แรงต่อขึ้นมา ด้านมีที่ 15.5 และ/หรือ 16.3 แนวรับอาจมีที่ 14.6 และ/หรือ 14.2 และหุ้นอื่นๆ ใน Alert ระหว่างวัน (สามารถดูได้ใน www.thanachartsec.com)



GULF ทะลุทำ new high ลุ้นขึ้นต่อ



CPN เริ่มทะลุนิดๆ ลุ้นซิกแซกขึ้นต่อ

หุ้นแนะนำวันนี้ เข้า EGCO เข้าเพิ่ม CRC, ERW & BA

Note: เราจะตาม Update หุ้นที่เราแนะนำให้จนปิด Position โดยในกรณีที่ตุ้มผิด อาจต้องขอให้ Stop loss

Stocks	Date	Comment	Target	Stoploss
EGCO	Oct 15	เข้าส่วนหนึ่ง และเข้าเพิ่มเมื่อทะเล 127.5 เล็งแบ่งทำกำไรที่ 140และ144	Will update	ถ้าหลุด 119
CRC	Oct 15	รับเพิ่มส่วนหนึ่งเมื่อทะเล 34.25 เล็งแบ่งทำกำไรที่ 36.5	Will update	ถ้าปิดหลุด 33
ERW	Oct 15	เข้าเพิ่มเมื่อทะเล 4.46 เล็งแบ่งทำกำไรที่ 4.58และ4.86	Will update	ถ้าหลุด 4.24
BA	Oct 15	รับเพิ่มที่ 23.6 เล็งแบ่งทำกำไรที่ 25.5	27.5 หรือสูงกว่านั้น	ถ้าหลุด22.7ส่วนเพิ่ม

Update หุ้นแนะนำ

Stocks	Date	Comment	Target	Stoploss
EPG	Oct 11	ถือ เล็งแบ่งทำกำไรที่ 5.7	Will update	ถ้าหลุด 4.64
ERW	Oct 10	ถือส่วนหนึ่ง และเข้าเพิ่มเมื่อทะเล 4.46 เล็งแบ่งทำกำไรที่ 4.58และ4.86	Will update	ถ้าหลุด 4.24
SAMART	Oct 8	ถือ เล็งแบ่งทำกำไรที่ 9.5	9.5,10.5หรือสูงกว่านั้น	ถ้าหลุด 6.65
SCC	Oct 7	ถือ หลัง Stoploss ครั้งหนึ่ง	Will update	ถ้าหลุด 225
OR	Oct 1	ถือ เล็งแบ่งทำกำไรที่ 18.9 และ 19.5	Will update	ถ้าหลุด 16.5
MTC	Oct 1	ถือ เล็งแบ่งทำกำไรที่ 52.50 และ 54	Will update	ถ้าหลุด 47.75
CK	Oct 1	ถือ เล็งแบ่งทำกำไรที่ 21.6 และ 22	Will update	ถ้าหลุด 19.6
PTG	Sep 27	ถือส่วนหนึ่ง เล็งแบ่งทำกำไรที่ 11.6และ12.3	Will update	ถ้าหลุด 10
TOP	Sep 25	ถือ เล็งแบ่งทำกำไรที่ 55	Will update	ถ้าหลุด 49.50
RCL	Sep 19	ถือ หลังรับเพิ่ม และ Stoploss ไปแล้ว	29.5-29.75 ?	ถ้าหลุด 23
BANPU	Sep 13	ถือ หลังแบ่งทำกำไร เล็งแบ่งทำกำไรอีกที่ 8.2	8.2 หรือ 9.75	ถ้าหลุด 6.4
WICE	Sep 13	ถือ หลังรับเพิ่ม เล็งแบ่งทำกำไรที่ 7.3 และ 7.5	Will update	ถ้าหลุด 6
ADVICE	Sep 12	ถือ หลังแบ่งทำกำไร เล็งแบ่งทำกำไรอีกที่ 6.9	Will update	ถ้าหลุด 5.2
EA	Sep 10	ถือ หลังรับเพิ่ม เล็งแบ่งทำกำไรที่ 12 และ 13.8	12.2, 13.8 หรือสูงกว่านั้น	ถ้าหลุด 7.8 (1/2)
TIDLOR	Sep 5	ถือ หลังรับเพิ่ม เล็งแบ่งทำกำไรที่ 20.6 และ 22	Will update	ถ้าหลุด 17.2&15.8
TASCO	Sep 5	ถือ หลังแบ่งทำกำไร เล็งแบ่งทำกำไรอีกที่ 19.7	19.7 ?	ถ้าหลุด 17.5
PSL	Sep 2	ถือ หลังแบ่งทำกำไร เล็งแบ่งทำกำไรอีกที่ 10	Will update	ถ้าหลุด 7.6
MALEE	Sep 2	ถือ หลังแบ่งทำกำไร และแบ่งทำกำไรไปแล้ว	Will update	ถ้าหลุด 11.4
BCP	Aug 30	ถือ เล็งแบ่งทำกำไรที่ 40	Will update	ถ้าหลุด 35
AMATA	Aug 30	ถือ หลังแบ่งทำกำไร	Will update	ถ้าหลุด 24
GPSC	Aug 30	ถือ หลังรับเพิ่ม เล็งแบ่งทำกำไรที่ 51 และ 54	Will update	ถ้าหลุด 44.5ส่วนเพิ่ม
SCB	Aug 29	ถือ หลังรับเพิ่มและ Stoploss ไปแล้ว	Will update	ถ้าหลุด105
CPN	Aug 27	ถือ หลังรับเพิ่ม และแบ่งทำกำไรไปแล้ว เล็งแบ่งทำกำไรอีกที่ 71.75	Will update	ถ้าหลุด 63
PIN	Aug 27	ถือ หลังรับเพิ่ม เล็งแบ่งทำกำไรที่ 7	Will update	ถ้าหลุด 5.3
BA	Aug 26	ถือ รับเพิ่มที่ 23.6 เล็งแบ่งทำกำไรที่ 25.5	27.5 หรือสูงกว่านั้น	ถ้าหลุด22.7ส่วนเพิ่ม
SCGP	Aug 23	ถือ หลังรับเพิ่มและแบ่งทำกำไร เล็งแบ่งทำกำไรอีกที่ 32.5	Will update	ถ้าหลุด 26.5
ONEE	Aug 23	ถือ หลังแบ่งทำกำไร	4.60 หรือสูงกว่านั้น	ถ้าหลุด 3.58
AWC	Aug 20	ถือ หลังรับเพิ่ม เล็งแบ่งทำกำไรที่ 3.88 และ 3.94	Will update	ถ้าหลุด 3.56
CRC	Aug 19	ถือ รับเพิ่มส่วนหนึ่งเมื่อทะเล 34.25 เล็งแบ่งทำกำไรที่ 36.5	Will update	ถ้าปิดหลุด 33
COM7	Aug 19	ถือ หลังรับเพิ่มส่วนหนึ่ง และแบ่งทำกำไรไปแล้ว	Will update	ถ้าหลุด 23
BBGI	Aug 16	ถือ หลังรับเพิ่ม เล็งแบ่งทำกำไรที่ 7.55	Will update	ถ้าหลุด 6.4
CBG	Aug 15	ถือ หลังรับเพิ่มส่วนหนึ่ง และทำกำไรไปแล้ว	Will update	Will update
KBANK	Aug 15	ถือ หลังรับเพิ่มส่วนหนึ่ง เล็งแบ่งทำกำไรที่ 156 และ 159	175	ถ้าหลุด148ส่วนเพิ่ม

Update หุ้นแหะห้า				
Stocks	Date	Comment	Target	Stoploss
ASIAN	Aug 14	ถือ เล็งแบ่งทำกำไรที่ 10.2 และ 10.50	Will update	ถ้าหลุด 8.6
STA	Aug 14	ถือ หลังรับเพิ่มและ Stoploss ไปแล้ว	27.25 หรือสูงกว่านั้น	ถ้าหลุด 20.3
VGI	Aug 9	ถือ หลังรับเพิ่ม หลังแบ่งทำกำไร เล็งแบ่งทำกำไรอีกที่ 3	4.74 หรือ 5.1	ถ้าหลุด 2.40&2.24
AAI	Aug 7	ถือ หลังรับเพิ่ม และแบ่งทำกำไรไปแล้ว	Will update	ถ้าหลุด 5.15
TISCO	Jul 26	ถือ หลังรับเพิ่ม เล็งแบ่งทำกำไรที่ 99 และ 100.50	Will update	ถ้าหลุด 96
AOT	Jul 19	ถือ หลังรับเพิ่มส่วนหนึ่ง เล็งแบ่งทำกำไรที่ 66.25 และ 67.5	Will update	ถ้าหลุด 61ส่วนเพิ่ม
DELTA	Jul 10	ถือ หลังรับเพิ่ม และ Stoploss ไปแล้วครึ่งหนึ่ง	Will update	Will update
GULF	Jul 9	ถือ หลังรับเพิ่ม และแบ่งทำกำไรไปแล้ว	72 หรือ 90	ถ้าหลุด 50
WHA	Jul 5	ถือ หลังรับเพิ่ม เล็งแบ่งทำกำไรที่ 6.05	Will update	ถ้าปิดหลุด5.25ส่วนเพิ่ม
TRUE	Jun 21	ถือ หลังรับเพิ่ม และแบ่งทำกำไรไปแล้ว เล็งแบ่งทำกำไรอีกที่ 11.6	12.2 หรือสูงกว่านั้น	ถ้าหลุด 10ส่วนเพิ่ม
PRM	May 23	ถือ หลังรับเพิ่ม เล็งแบ่งทำกำไรที่ 8.9 และ 9.2	Will update	ถ้าหลุด7.9ส่วนเพิ่ม
CPF	May 17	ถือ หลังรับเพิ่ม และแบ่งทำกำไรไปแล้ว เล็งแบ่งทำกำไรอีกที่ 26.25	27-27.5 หรือ 31	ถ้าหลุด23.6ส่วนเพิ่ม
ADVANC	May 16	ถือ หลังรับเพิ่ม และแบ่งทำกำไรไปแล้ว	286 หรือ 301	ถ้าหลุด250ส่วนเพิ่ม
HANA	May 15	ถือ หลังรับเพิ่มส่วนหนึ่ง เล็งแบ่งทำกำไรที่ 47	51.5, 55 หรือสูงกว่านั้น	Will update
CPALL	Mar 6	ถือ หลังรับเพิ่มและแบ่งทำกำไรไปแล้ว เล็งแบ่งทำกำไรอีกที่ 69	Will update	Will update
WPH	Mar 6	ถือ หลังรับเพิ่ม เล็งแบ่งทำกำไรที่ 14.3 และ 15.8	15.8-16 หรือ 16.8	ถ้าหลุด 10.2
BH	Nov 20	ถือ หลังรับเพิ่ม เล็งแบ่งทำกำไรที่ 284 และ 287	285-288 หรือ 320	Will update)
KCE	Aug 2	ถือ หลังรับเพิ่ม	Will update	Will update
TTB	Jun 6	ถือ หลังรับเพิ่ม เล็งแบ่งทำกำไรที่ 2.06 และ 2.14	2.14 หรือสูงกว่านั้น	ถ้าปิดหลุด 1.81
KTB	Apr 24	ถือ หลังรับเพิ่ม เล็งแบ่งทำกำไรที่ 22 และ 24.5	25 หรือ 27.75	ถ้าปิดหลุด 20 ส่วนเพิ่ม

Disclaimers

รายงานฉบับนี้จัดทำโดยบริษัทหลักทรัพย์ธนชาติ จำกัด (มหาชน) โดยจัดทำขึ้นบนพื้นฐานของแหล่งข้อมูลที่ดีที่สุดที่ได้รับมาและพิจารณาแล้วว่าน่าเชื่อถือ ทั้งนี้มีวัตถุประสงค์เพื่อให้บริการเผยแพร่ข้อมูลแก่นักลงทุนและใช้เป็นข้อมูลประกอบการตัดสินใจซื้อขายหลักทรัพย์ แต่ไม่ได้มีเจตนาชี้แนะหรือเชิญชวนให้ซื้อหรือขายหรือประกันราคาหลักทรัพย์แต่อย่างใด ทั้งนี้รายงานและความเห็นในเอกสารฉบับนี้อาจมีการเปลี่ยนแปลงแก้ไขได้ หากข้อมูลที่ได้รับมาเปลี่ยนแปลงไป การนำข้อมูลที่ปรากฏอยู่ในเอกสารฉบับนี้ ไปว่าทั้งหมดหรือบางส่วนไปทำซ้ำ คัดแปลง แก้ไข หรือนำออกเผยแพร่แก่สาธารณชน จะต้องได้รับความยินยอมจากบริษัทก่อน

This report is prepared and issued by Thanachart Securities Public Company Limited (TNS) as a resource only for clients of TNS, Thanachart Capital Public Company Limited (TCAP) and its group companies. Copyright © Thanachart Securities Public Company Limited. All rights reserved. The report may not be reproduced in whole or in part or delivered to other persons without our written consent. Investors should use this report as one of many tools in making their investment decisions since Thanachart Securities may seek to do other business with the companies mentioned in the report. Thus, investors need to be aware that there could be potential conflicts of interest that could affect the report's neutrality.

Recommendation Structure:

Recommendations are based on absolute upside or downside, which is the difference between the target price and the current market price. If the upside is 10% or more, the recommendation is BUY. If the downside is 10% or more, the recommendation is SELL. For stocks where the upside or downside is less than 10%, the recommendation is HOLD. Unless otherwise specified, these recommendations are set with a 12-month horizon. Thus, it is possible that future price volatility may cause a temporary mismatch between upside/downside for a stock based on the market price and the formal recommendation.

For sectors, an "Overweight" sector weighting is used when we have BUYs on majority of the stocks under our coverage by market cap. "Underweight" is used when we have SELLs on majority of the stocks we cover by market cap. "Neutral" is used when there are relatively equal weightings of BUYs and SELLs.

Disclosures:

บริษัทหลักทรัพย์ ธนชาติ จำกัด (มหาชน) ทำหน้าที่เป็นผู้ดูแลสภาพคล่อง (Market Maker) และผู้ออกใบสำคัญแสดงสิทธิอนุพันธ์ (Derivative Warrants) โดยปัจจุบันบริษัทเป็นผู้ออกและเสนอขาย Derivative Warrants และบริษัทจัดทำบทวิเคราะห์ของหลักทรัพย์อ้างอิงดังกล่าว จึงมีส่วนได้ส่วนเสียหรือมีความขัดแย้งทางผลประโยชน์ (conflicts of interest) นอกจากนี้ นักลงทุนควรศึกษารายละเอียดในหนังสือชี้ชวนของใบสำคัญแสดงสิทธิอนุพันธ์ดังกล่าวก่อนตัดสินใจลงทุน

หมายเหตุ: บริษัท ธนชาติ จำกัด (มหาชน) (TCAP) ถือหุ้น 89.96% ในบริษัทหลักทรัพย์ ธนชาติ จำกัด (มหาชน) TCAP ยังเป็นผู้ถือหุ้น 100% ในบริษัท Thanachart SPV1 Co. Ltd โดย TCAP และ Thanachart SPV1 Co. Ltd ถือหุ้นรวมกันทั้งทางตรงและทางอ้อมใน บริษัท ราชธานีลีสซิ่ง จำกัด (มหาชน) (THANI) อยู่ในสัดส่วนร้อยละ 60

หมายเหตุ: บริษัทธนชาติ จำกัด (TCAP), ธนาคารทหารไทยธนชาติ จำกัด (มหาชน) (TTB) เป็นบริษัทที่มีความเกี่ยวข้องกับบริษัทหลักทรัพย์ธนชาติ จำกัด (มหาชน) (TNS) โดย TCAP เป็นผู้ถือหุ้น ร้อยละ 89.96 ใน TNS และ ถือหุ้นใน TTB ร้อยละ 24.35 ดังนั้น การจัดทำบทวิเคราะห์ของหลักทรัพย์ดังกล่าว จึงมีส่วนได้ส่วนเสียหรือมีความขัดแย้งทางผลประโยชน์ (conflicts of interest)

หมายเหตุ: บริษัทธนชาติ จำกัด (TCAP) บริษัท ราชธานีลีสซิ่ง จำกัด (มหาชน) (THANI) บริษัท เอ็ม บี เค (มหาชน) (MBK) และบริษัท ปทุมโรซมิล แอนด์ แกรนารี จำกัด (มหาชน) (PRG) เป็นบริษัทที่มีความเกี่ยวข้องกับบริษัทหลักทรัพย์ธนชาติ จำกัด (มหาชน) ดังนั้น การจัดทำบทวิเคราะห์ของหลักทรัพย์ดังกล่าว จึงมีส่วนได้ส่วนเสียหรือมีความขัดแย้งทางผลประโยชน์ (conflicts of interest)

หมายเหตุ: * บริษัทหลักทรัพย์ธนชาติ จำกัด (มหาชน) (TNS) และ บริษัท ธนชาติ จำกัด (มหาชน) TCAP มีกรรมการร่วมกันได้แก่ นายสมเจตน์ หมูศิริเลิศ ซึ่งทำหน้าที่กรรมการผู้จัดการใหญ่ของ TCAP และ ทำหน้าที่ ประธานกรรมการบริษัท และประธานกรรมการบริหาร TNS อย่างไรก็ตาม บทวิเคราะห์นี้ได้ถูกจัดทำขึ้นบนสมมติฐานของฝ่ายวิจัยของ TNS"

หมายเหตุ: * "บริษัทหลักทรัพย์ธนชาติ จำกัด (มหาชน) (TNS) เป็น Joint Lead Underwriter ให้กับบริษัท บริษัท ยูโรเอเชีย โทเทิล โลจิสติกส์ จำกัด (มหาชน) Euroasia Total Logistics Pcl (ETL) ดังนั้น การจัดทำบทวิเคราะห์ของหลักทรัพย์ดังกล่าว จึงอาจมีส่วนได้ส่วนเสียหรือมีความขัดแย้งทางผลประโยชน์ (conflicts of interest) นักลงทุนควรศึกษารายละเอียดในหนังสือชี้ชวนดังกล่าวก่อนตัดสินใจลงทุน

หมายเหตุ: * "บริษัทหลักทรัพย์ ธนชาติ จำกัด (มหาชน) (TNS) เป็นผู้จัดการการจำหน่าย "หุ้นกู้ของบริษัท บริษัท ศรีสวัสดิ์ คอร์ปอเรชั่น จำกัด (มหาชน) ครั้งที่ 4/2567 ชุดที่ 1-3 ครบกำหนดไถ่ถอนปี พ.ศ. 2570-72 ดังนั้น การจัดทำบทวิเคราะห์ของหลักทรัพย์ดังกล่าว จึงอาจมีส่วนได้ส่วนเสียหรือมีความขัดแย้งทางผลประโยชน์ (conflicts of interest)"

หมายเหตุ: * "บริษัทหลักทรัพย์ ธนชาติ จำกัด (มหาชน) (TNS) เป็นผู้จัดการการจำหน่าย "หุ้นกู้ของบริษัท บริษัท เมืองไทย แคปปิตอล จำกัด (มหาชน) ครั้งที่ 7/2567 ชุดที่ 1-3 ครบกำหนดไถ่ถอนปี พ.ศ. 2569-71 ดังนั้น การจัดทำบทวิเคราะห์ของหลักทรัพย์ดังกล่าว จึงอาจมีส่วนได้ส่วนเสียหรือมีความขัดแย้งทางผลประโยชน์ (conflicts of interest)"

Thanachart Research Team

หัวหน้าฝ่าย, Strategy

พิมพ์ผกา นิจการุณ, CFA
pimpaka.nic@thanachartsec.co.th

กลยุทธ์การลงทุน

อดิศักดิ์ ผู้พิพัฒนศิริกุล, CFA
adisak.phu@thanachartsec.co.th

วิเคราะห์เทคนิค

ภัทรวัลลี หวังมิ่งมาศ
pattarawan.wan@thanachartsec.co.th

สาธารณูปโภค, สื่อสาร

ณัฐภาพ ประสิทธิ์สุขสันต์
nuttapop.Pra@thanachartsec.co.th

อิเล็กทรอนิกส์, อาหาร, เครื่องดื่ม, เติบโตเร็ว

พัทธดนย์ บุนนาค
pattadol.bun@thanachartsec.co.th

อสังหาริมทรัพย์, พาณิชยกรรม

พรรณนารายณ์ ดิยะพิทยารัตน์
phannarai.von@thanachartsec.co.th

ยานยนต์, นิคมฯ, Property Fund, REITs, บันเทิง

รดา ลิ้มสุทธีวันภูมิ
rata.lim@thanachartsec.co.th

ธนาคาร, ธุรกิจการเงิน

สรชดา ศรทรง
sarachada.sor@thanachartsec.co.th

ขนส่ง, รับเหมา

ศักดิ์สิทธิ์ พัฒนานารักษ์
saksid.pha@thanachartsec.co.th

Small Cap, การแพทย์, โรงแรม

ศิริพร อรุโณทัย
siriporn.aru@thanachartsec.co.th

พลังงาน, ปิโตรเคมี

ยุพาพรรณ พลพรประเสริฐ
yupapan.pol@thanachartsec.co.th

นักวิเคราะห์, แพลตฟอร์ม

ลาภินี ทิพยมณฑล
lapinee.dib@thanachartsec.co.th

วิเคราะห์ทางเทคนิค

วิชานนท์ ธรรมบำรุง
witchanan.tam@thanachartsec.co.th

กลยุทธ์การลงทุน

เถลิงศักดิ์ คูเจริญไพศาล
thaloengsak.kuc@thanachartsec.co.th

วิเคราะห์เชิงปริมาณ

สิทธิเชษฐ รุ่งรัมย์พัฒน์
sittichet.run@thanachartsec.co.th

กลยุทธ์การลงทุน

นลินภรณ์ คลังเปรมจิตต์, CISA
nariporn.kla@thanachartsec.co.th

Data Support Team

มฤดี เพชรแสงใสกุล

monrudee.pet@thanachartsec.co.th

เกษมรัตน์ จิตกุล

kasemrat.jit@thanachartsec.co.th

วราทิพย์ รุ่งประดับวงศ์

varathip.run@thanachartsec.co.th

สุนทร รักษาวัต

sunet.rak@thanachartsec.co.th

สุขสวัสดิ์ ลิมาวงษ์ปราณี

suksawat.lim@thanachartsec.co.th

สุจินตนา สภาพร

sujintana.sth@thanachartsec.co.th

Thanachart Securities Pcl.

Research Team

18 Floor, MBK Tower

444 Phayathai Road, Pathumwan Road, Bangkok 10330

Tel: 662 -779-9119

Email: thanachart.res@thanachartsec.co.th