



## ตั้งทะลุกลับขึ้นมา เสี่ยงเพิ่มลุ้นต่อขึ้นไปในเขต 1,520-1,536

ดัชนี SET เติบโตและทะลุต่อขึ้นมา ลุ้นขึ้นต่อ ด้านมีที่ 1,491 และ 1,494 ทะลุได้ ด้านต่อไปมีที่ 1,497 และ/หรือ 1,502 และดูด้านของ SET50 ที่ 953-955 และ/หรือ 961 ส่วนแนวรับอาจมีที่ 1,481, 1,478-1,476 และ/หรือ 1,463 คำแนะนำ เสี่ยงเพิ่มลุ้นตามขึ้นไป เล็งแบ่งทำกำไรในเขต 1,520 และ/หรือ 1,536 โดย Stoploss ต้องขอลงจนปิด สำหรับหมวด Food ตั้งขึ้นมาในเขตด้านที่ต้องฝ่าต่อขึ้นไปดูรูปและรายละเอียดด้านใน หุ่นแนะนำวันนี้ JTS, MALEE & AMATA



ภัทรวัลย์ หวังมิ่งมาต  
Senior Technical Analyst

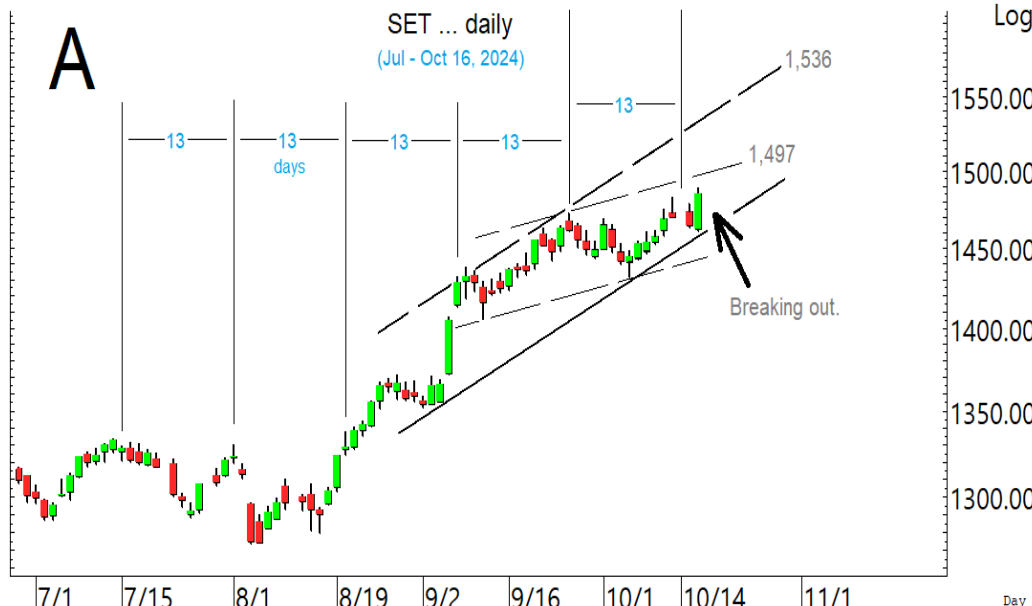
วิชพันธ์ ธรรมบำรุง  
Technical Analyst

ดัชนี SET เติบโตและทะลุต่อขึ้นมา ลุ้นขึ้นต่อ โดยมีด้านที่ 1,491 และ 1,494 ทะลุได้ มีลุ้นขึ้นต่อไปทดสอบ 1,497 และ/หรือ 1,502 ที่ต้องฝ่าต่อขึ้นไปตามในรูป A และดูด้านของ SET50 ที่ 953-955 ในรูป B และ/หรือ 961 ที่ต้องฝ่าต่อขึ้นไปด้วย ส่วนแนวรับถ้าแถวๆ 1,481 ยืนไม่อยู่ อาจมีที่ 1,478-1,476 และ/หรือ 1,463 สำหรับคำแนะนำ เสี่ยงเพิ่มลุ้นตามขึ้นไป เพื่อลุ้นเล่น Gap ขึ้นไปแบ่งทำกำไรในเขต 1,520 และ/หรือ 1,536 ความเสี่ยง คือ Stoploss ต้องขอลงจนปิด และอาจเกิดขึ้นถ้าปิดหลุด 1,464 ซึ่งเราจะจับตาและ Update ต่อไป

สำหรับดัชนีธนาคารพยายามทรงตัวกลับขึ้นมา โดยมีด้านที่ 405 และ/หรือ 407-408 ในรูป C ที่ต้องฝ่าต่อขึ้นไป แนวรับถ้า 401 ยืนไม่อยู่ อาจมีที่ 397 และ/หรือ 393-392 การลุ้นอาจดู Update หุ่นเหล่านี้ประกอบ KBANK ถอยลงมา มีแนวรับที่ 151-150.5 และ/หรือ 149-148 ด้านมีที่ 155-155.5 และ 156.50 BBL ชะลอหลังทะลุ แนวรับมีที่ 153.50 และ/หรือ 150.50 ด้านมีที่ 157.5 และ/หรือ 159.50 SCB พยายามทรงตัวที่เขตแนวรับ 108-50 ถ้ายืนไม่อยู่ แนวรับต่อไปมีที่ 105.50 ด้านมีที่ 111.5-112 และ/หรือ 113 สำหรับ KTB ลุ้นแกว่งขึ้นต่อ แนวรับอาจขยับขึ้นมาที่ 21.4-21.2 ด้านมีที่ 22 และ/หรือ 22.3 และ TTB พยายามทรงตัว ด้านมีที่ 1.95 และ/หรือ 1.98-2 ที่ต้องฝ่าต่อขึ้นไป แนวรับอาจมีที่ 1.86-1.85 และ/หรือ 1.82

และพลังงานเข้าเขตแนวรับที่ 19,760-19,670 ในรูป D ทะลุด้าน 20,161 อาจตั้งต่อไปทดสอบ 20,303-20,380 ที่ต้องฝ่าขึ้นไป การลุ้นส่วนหนึ่งดู PTT แนวรับอาจมีที่ 32.75 และ/หรือ 31.50 ดันมีที่ 34.75-35 และ/หรือ 36 และ PTTEP หลุดต่อลงมา แนวรับต่อไปมีที่ 127 และ/หรือ 125-124 ที่ยังต้องไปดูอาการ ด้านมีที่ 133.50 และ/หรือ 135

แนวต้าน 1,491, 1,494 และ 1,497 แนวรับ 1,481, 1,478-1,476 และ 1,463



### BUY:

JTS เข้าเมื่อทะลุ 72.5 เล็งแบ่งทำกำไรที่ 76.75 และ 80 (Stoploss ถ้าหลุด 68.5 ลงมา)

MALEE รับเพิ่ม เล็งแบ่งทำกำไรที่ 13.9 และ 15.3 (Stoploss ถ้าหลุด 11.4)

AMATA รับเพิ่ม เล็งแบ่งทำกำไรที่ 27.25 (Stoploss ถ้าหลุด 24) และ EGCO ตามรายละเอียดด้านใน

### Add Stoploss line :

n/a

### SELL:

n/a

### SECTOR to watch:

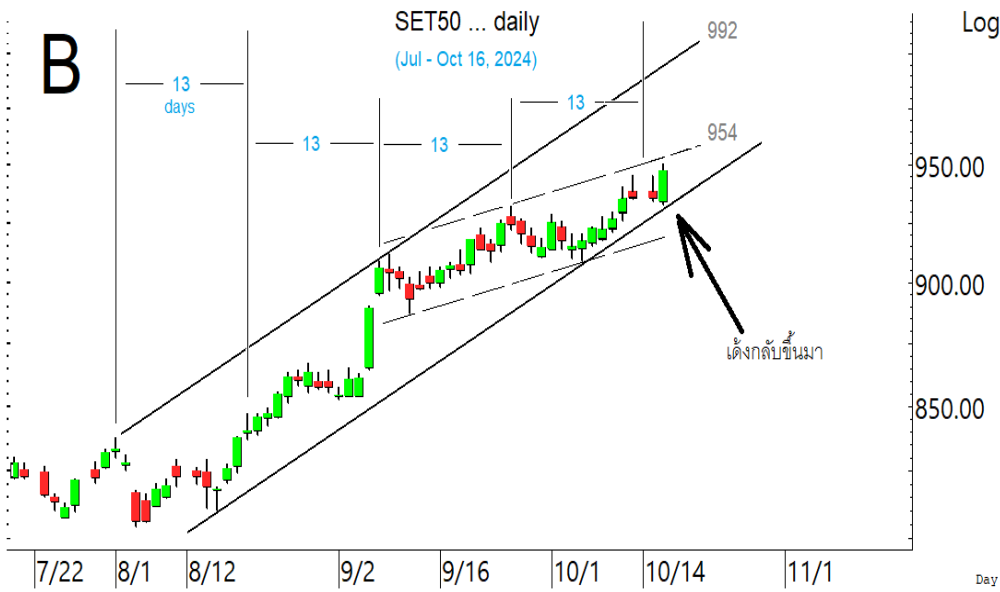
#### Food :

CPF, AAI, ASIAN, CBG, ITC, MALEE, TFG, TU & TVO

#### Day Trade:

BGRIM, GPSC, AEONTS, JMT, KTC, MTC, TIDLOR, AP, IVL, JTS, TRUE, MAJOR, MCOT, ONEE & SINGER

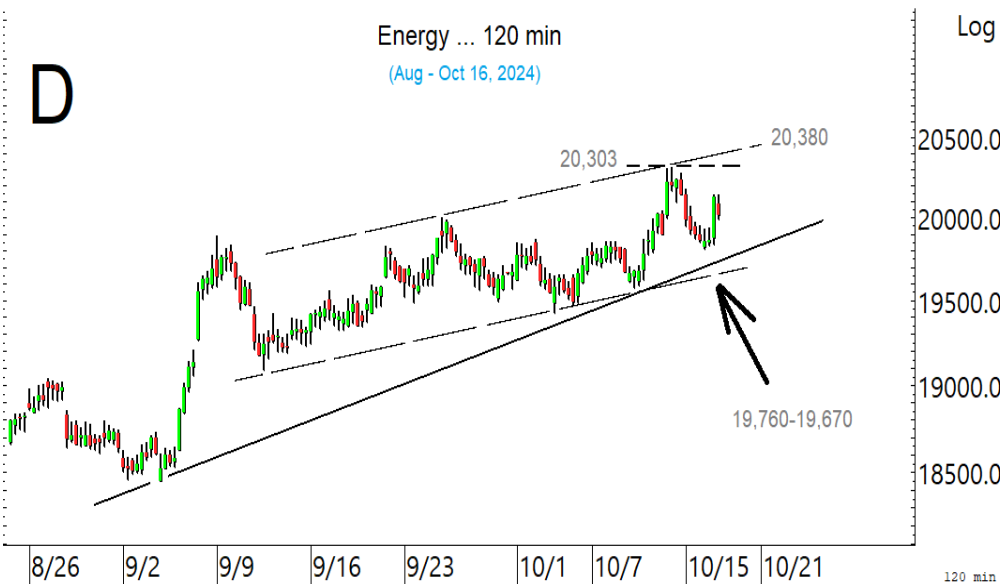
ดัชนี SET เติบโตและทะลุกลับขึ้นไป ลุ้นขึ้นต่อ



SET50 ดึงกลับขึ้นมาดี มีด่านที่ 953-955 และ 961 ที่ต้องฝ่าต่อไป

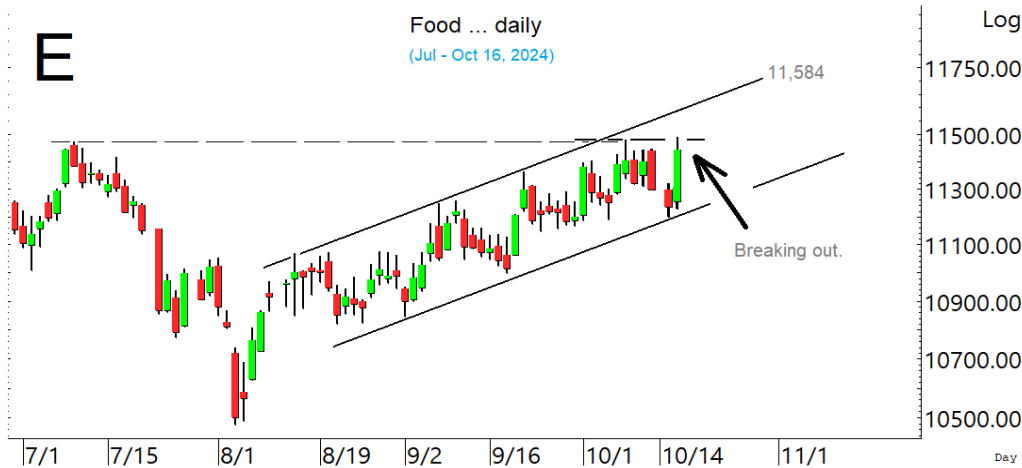


ดัชนีธนาคารพยายามทรงตัว เพื่อฝ่าด่านต่อไป

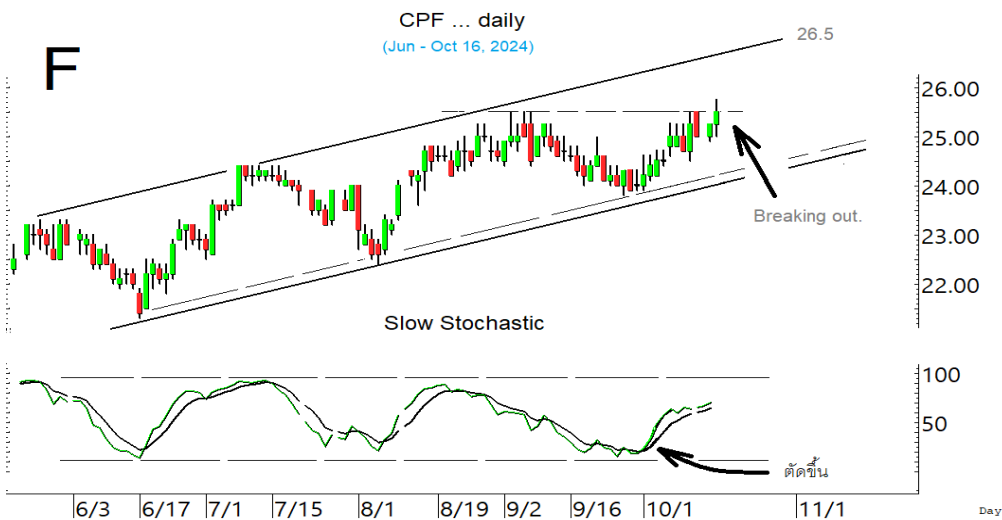


ดัชนีพลังงานดึงกลับขึ้นมา ลุ้นต่อขึ้นไปทีละด่าน

**SECTOR to watch :** หมวด **Food** เติ่งทะลุขึ้นมา ด้านต่อไปมีที่ 11,584 ในรูป E ที่ต้องฝ่าขึ้นไป การลื่น ส่วนหนึ่งอาจดู **CPF** ที่ขยับทะลุต่อขึ้นมา ด้านต่อไปมีที่ 26.5 ในรูป F และ/หรือ 27.5 แนวรับมีที่ 24.5 และ/หรือ 24 ส่วน **AAI** เติ่งทะลุขึ้นมา ด้านต่อไปมีที่ 7.05 และ/หรือ 7.35 หรือสูงกว่านั้นตามในรูป G แนวรับอาจมีที่ 6.65 และ/หรือ 6.4 **ASIAN** ทรงตัวขึ้นมา ด้านต่อไปมีที่ 9.35 และ/หรือ 9.5 ระวังแกว่งถ้าหลุด 8.6 ลงมา **CBG** ตั้งหลักขึ้นมา มีด้านที่ 81.75 ทะลุได้ ด้านต่อไปมีที่ 83 และ/หรือ 84.5-85 แนวรับอาจมีที่ 78.25 และ/หรือ 77 **ITC** เติ่งขึ้นมาที่ด้าน 25.25-25.75 ทะลุได้ ด้านต่อไปมีที่ 27 แนวรับมีที่ 23.8 ระวังแกว่งถ้าหลุด 23 **MALEE** ทรงตัวที่เขตแนวรับ 12 ด้านมีที่ 12.9 และ/หรือ 13.2-13.3 **TFG** ทรงตัวขึ้นมา มีด้านที่ 4.34-4.38 และ 4.44 ระวังแกว่งถ้าหลุด 4.16 **TU** เติ่งทะลุขึ้นมาที่ด้าน 15.4 ทะลุได้ ด้านต่อไปมีที่ 15.7 แนวรับมีที่ 14.6 **TVO** ขยับทะลุต่อขึ้นมา ด้านต่อไปมีที่ 25.75-26 และ/หรือ 27.5 แนวรับอาจมีที่ 24 ระวังแกว่งถ้าหลุด 23.5



หมวด **Food** เติ่งขึ้นมาในเขตด้านที่ ต้องฝ่าต่อขึ้นไป

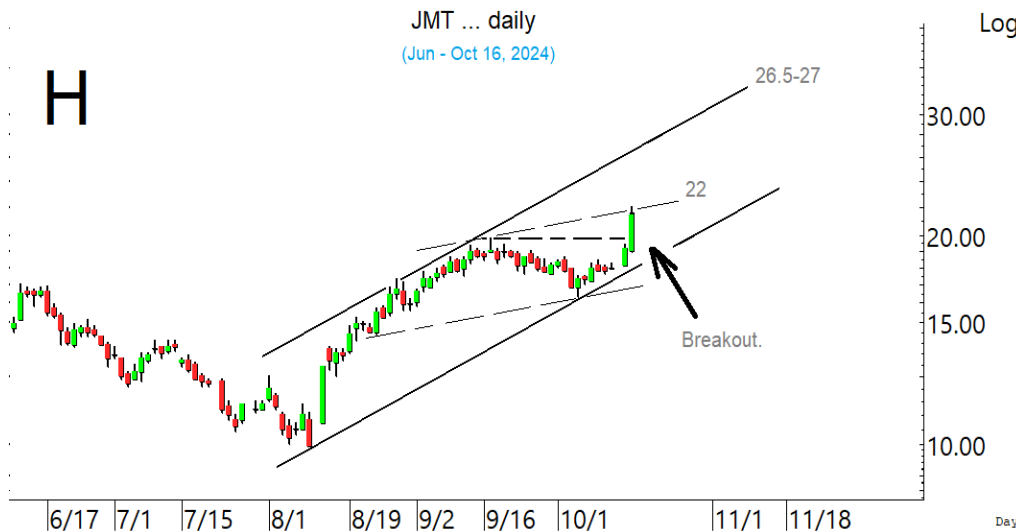


**CPF** ทรงตัวในเขตด้านที่ต้องฝ่าต่อ ขึ้นไป

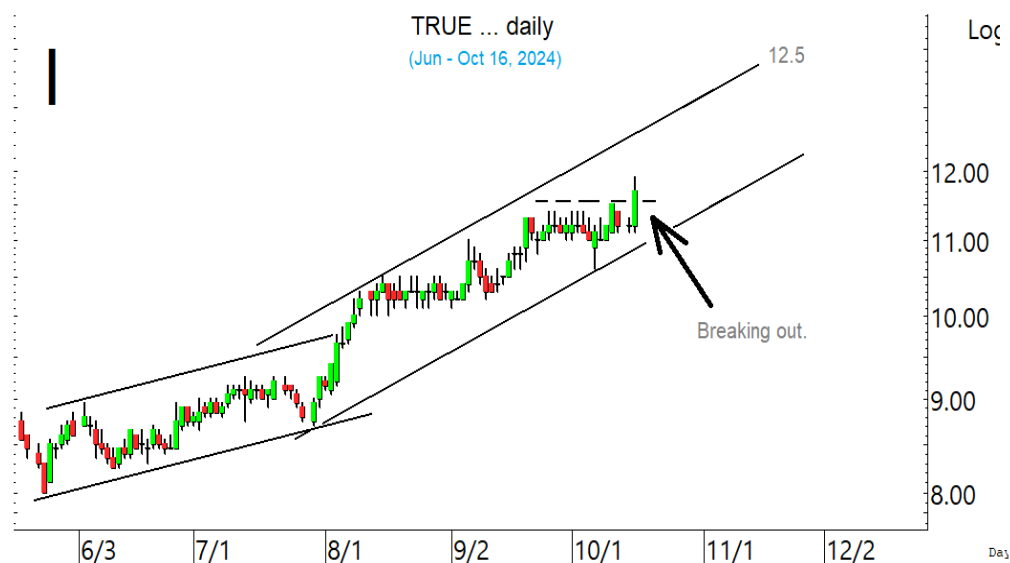


**AAI** ทะลุขึ้นมา ลุ้นซิกแซกขึ้นต่อ

ในหุ้นเป็นตัวๆ อื่น ๆ ที่ดูมีลุ้น หรือที่ต้องระวัง ก็ดูกรอบแนวรับแนวต้านเหล่านี้ประกอบ และ/หรืออาจใช้ เป็นกรอบในการ Trading ได้ : **BGRIM** เด็งขึ้นมา มีด่านที่ 24.4 และ/หรือ 24.8-24.9 แนวรับมีที่ 23.2 **GPSC** เด็งแรงขึ้นมา มีด่านที่ 49.25-49.75, 50.25 และ/หรือ 51.50 แนวรับมีที่ 46.25 **AEONTS** เด็ง ขึ้นมาที่ด่าน 146.5 ทะลุได้ ด่านต่อไปมีที่ 151 และ/หรือ 156 แนวรับอาจมีที่ 137.5 **JMT** ทะลุแรงขึ้นมาที่ ด่าน 22 ในรูป H ทะลุได้ ด่านต่อไปมีที่ 23.3 และ/หรือ 23.7 ที่ต้องฝ่าต่อขึ้นไปตามในรูป แนวรับอาจมีที่ 21.3 และ/หรือ 20 **KTC** เด็งขึ้นมาที่ด่าน 49.75 ทะลุได้ ด่านต่อไปมีที่ 51 และ/หรือ 52.50 ระวังแกว่งถ้า หลุดแนวรับที่ 48 ลงมา **MTC** แรงขึ้นมามีด่านที่ 53.5-54 ทะลุได้ ด่านต่อไปมีที่ 55.25 แนวรับมีที่ 50.5 **TIDLOR** เด็งขึ้นมา ด่านต่อไปมีที่ 19.4 และ/หรือ 20 แนวรับอาจมีที่ 17.9 **AP** ทะลุขึ้นมา ด่านต่อไปมีที่ 10.6 และ 11.2 แนวรับอาจมีที่ 9.75 **IVL** เด็งขึ้นมามีด่านที่ 24.7 และ/หรือ 25-25.25 ระวังแกว่งถ้าหลุด 23.9 ลงมา **JTS** พยายามทรงตัว มีด่านที่ 72.5 และ 74-74.75 ทะลุได้ ด่านต่อไปมีที่ 76.75 ที่ต้องฝ่าขึ้นไป ระวังแกว่งถ้าหลุดแนวรับที่ 68.75 ลงมา **TRUE** ขยับขึ้นมา มีด่านที่ 11.9-12 ทะลุได้ ด่านต่อไปมีที่ 12.5 ในรูป I แนวรับอาจมีที่ 10.9 และ/หรือ 10.7 **MAJOR** ขยับต่อขึ้นมา มีด่านที่ 16.2-16.4 แนวรับ อาจมีที่ 15.2 และ/หรือ 14.9 **MCOT** เด็งทะลุแรงขึ้นมาที่ด่าน 7.7 ทะลุได้ ด่านต่อไปมีที่ 8.45 และ/หรือ 9.75 แนวรับอาจมีที่ 6.25 และ/หรือ 5.9 **ONEE** เด็งแรงกลับขึ้นมาที่ด่าน 4.26-4.28 ทะลุได้ ด่านต่อไปมีที่ 4.42 และ/หรือ 4.58 แนวรับมีที่ 4.12-4.10 และ/หรือ 4.06 **SINGER** เด็งแรงขึ้นมา มีด่านต่อไปที่ 13.1 และ/หรือ 13.4-13.6 แนวรับมีที่ 11.9 และหุ้นอื่นๆ ใน Alert ระหว่างวัน (สามารถดูได้ ใน [www.thanachartsec.com](http://www.thanachartsec.com))



**JMT** เด็งแรงทะลุขึ้นมาที่ด่าน 22 ที่ ต้องฝ่าต่อขึ้นไป



**TRUE** ทะลุขึ้นมา ลุ้นขึ้นต่อ

## หุ้นแนะนำวันนี้ เข้า JTS เข้าเพิ่ม MALEE, AMATA &amp; EGCO

Note: เราจะตาม Update หุ้นที่เราแนะนำให้งปิด Position โดยในกรณีที่ตุ้มผิด อาจต้องขอให้ Stop loss

Stocks	Date	Comment	Target	Stoploss
JTS	Oct 17	เข้าเมื่อทะเล 72.5 เล็งแบ่งทำกำไรที่ 76.75 และ 80	Will update	ถ้าหลุด 68.50
MALEE	Oct 17	รับเพิ่ม เล็งแบ่งทำกำไรที่ 13.9 และ 15.3	Will update	ถ้าหลุด 11.4
AMATA	Oct 17	รับเพิ่ม เล็งแบ่งทำกำไรที่ 27.25	Will update	ถ้าหลุด 24
EGCO	Oct 17	เข้าเพิ่มเมื่อทะเล 127.5 เล็งแบ่งทำกำไรที่ 140และ144	Will update	ถ้าหลุด 119

## Update หุ้นแนะนำ

Stocks	Date	Comment	Target	Stoploss
CCET	Oct 16	ถือ เล็งแบ่งทำกำไรที่ 5.25 และ 5.5	5.9 หรือ 6.35	อาจมีถัวถ้าหลุด 4.72
EGCO	Oct 15	ถือส่วนหนึ่ง และเข้าเพิ่มเมื่อทะเล 127.5 เล็งแบ่งทำกำไรที่ 140และ144	Will update	ถ้าหลุด 119
EPG	Oct 11	ถือ เล็งแบ่งทำกำไรที่ 5.7	Will update	ถ้าหลุด 4.64
SAMART	Oct 8	ถือ เล็งแบ่งทำกำไรที่ 9.5	9.5,10.5หรือสูงกว่านั้น	ถ้าหลุด 6.65
OR	Oct 1	ถือ เล็งแบ่งทำกำไรที่ 18.9 และ 19.5	Will update	ถ้าหลุด 16.5
MTC	Oct 1	ถือ หลังแบ่งทำกำไร เล็งแบ่งทำกำไรอีกที่ 54	Will update	ถ้าหลุด 47.75
CK	Oct 1	ถือ เล็งแบ่งทำกำไรที่ 21.6 และ 22	Will update	ถ้าหลุด 19.6
WICE	Sep 13	ปิด Position ไปแล้ว	Will update	ถ้าหลุด 6
ADVICE	Sep 12	ถือ หลังแบ่งทำกำไร เล็งแบ่งทำกำไรอีกที่ 6.9	Will update	ถ้าหลุด 5.2
EA	Sep 10	ถือ หลังรับเพิ่ม เล็งแบ่งทำกำไรที่ 12 และ 13.8	12.2, 13.8 หรือสูงกว่านั้น	ถ้าหลุด 7.8 (1/2)
TIDLOR	Sep 5	ถือ หลังรับเพิ่ม เล็งแบ่งทำกำไรที่ 20.6 และ 22	Will update	ถ้าหลุด 17.2&15.8
TASCO	Sep 5	ถือ หลังแบ่งทำกำไร เล็งแบ่งทำกำไรอีกที่ 19.7	19.7 ?	ถ้าหลุด 17.5
PSL	Sep 2	ถือ หลังแบ่งทำกำไร เล็งแบ่งทำกำไรอีกที่ 10	Will update	ถ้าหลุด 7.6
MALEE	Sep 2	ถือ รับเพิ่ม เล็งแบ่งทำกำไรที่ 13.9 และ 15.3	Will update	ถ้าหลุด 11.4
BCP	Aug 30	ถือ เล็งแบ่งทำกำไรที่ 40	Will update	ถ้าหลุด 35
AMATA	Aug 30	ถือ รับเพิ่ม เล็งแบ่งทำกำไรที่ 27.25	Will update	ถ้าหลุด 24
GPSC	Aug 30	ถือ หลังรับเพิ่ม เล็งแบ่งทำกำไรที่ 51 และ 54	Will update	ถ้าหลุด 44.5ส่วนเพิ่ม
SCB	Aug 29	ถือ หลังรับเพิ่มและ Stoploss ไปแล้ว	Will update	ถ้าหลุด108
CPN	Aug 27	ถือ หลังรับเพิ่ม และแบ่งทำกำไรไปแล้ว เล็งแบ่งทำกำไรอีกที่ 71.75	Will update	ถ้าหลุด 63
PIN	Aug 27	ถือ หลังรับเพิ่ม เล็งแบ่งทำกำไรที่ 7	Will update	ถ้าหลุด 5.3
BA	Aug 26	ถือ หลังรับเพิ่ม เล็งแบ่งทำกำไรที่ 25.5	27.5 หรือสูงกว่านั้น	ถ้าหลุด22.7ส่วนเพิ่ม
ONEE	Aug 23	ถือ หลังแบ่งทำกำไร	4.60 หรือสูงกว่านั้น	ถ้าหลุด 3.58
AWC	Aug 20	ถือ หลังรับเพิ่ม เล็งแบ่งทำกำไรที่ 3.88 และ 3.94	Will update	ถ้าหลุด 3.56
CRC	Aug 19	ถือส่วนหนึ่ง หลังแบ่งทำกำไรไปแล้ว	Will update	ถ้าหลุด 30.50
COM7	Aug 19	ถือ หลังรับเพิ่มส่วนหนึ่ง เล็งแบ่งทำกำไรที่ 27.75	Will update	ถ้าปิดหลุด26ส่วนเพิ่ม
BBGI	Aug 16	ถือ หลังรับเพิ่ม เล็งแบ่งทำกำไรที่ 7.55	Will update	ถ้าหลุด 6.4
CBG	Aug 15	ถือ หลังรับเพิ่มส่วนหนึ่ง และทำกำไรไปแล้ว	Will update	Will update
KBANK	Aug 15	ถือ หลังรับเพิ่มส่วนหนึ่ง เล็งแบ่งทำกำไรที่ 156 และ 159	175	ถ้าหลุด148ส่วนเพิ่ม
ASIAN	Aug 14	ถือ เล็งแบ่งทำกำไรที่ 10.2 และ 10.50	Will update	ถ้าหลุด 8.6
VGI	Aug 9	ถือ หลังรับเพิ่ม หลังแบ่งทำกำไร เล็งแบ่งทำกำไรอีกที่ 3	4.74 หรือ 5.1	ถ้าหลุด 2.40&2.24
AAI	Aug 7	ถือ หลังรับเพิ่ม และแบ่งทำกำไรไปแล้ว	Will update	ถ้าหลุด 5.15
TISCO	Jul 26	ถือ หลังรับเพิ่ม เล็งแบ่งทำกำไรที่ 99 และ 100.50	Will update	ถ้าหลุด 96
AOT	Jul 19	ถือ หลังรับเพิ่มส่วนหนึ่ง เล็งแบ่งทำกำไรที่ 66.25 และ 67.5	Will update	ถ้าหลุด 61ส่วนเพิ่ม
DELTA	Jul 10	ถือ หลังรับเพิ่มส่วนหนึ่ง เล็งแบ่งทำกำไรที่ 128 และ 133	Will update	Will update

Update หุ้นแนะนำ				
Stocks	Date	Comment	Target	Stoploss
GULF	Jul 9	ถือ หลังรับเพิ่ม และแบ่งทำกำไรไปแล้ว	72 หรือ 90	ถ้าหลุด 50
WHA	Jul 5	ถือ หลังรับเพิ่ม เล็งแบ่งทำกำไรที่ 6.05	Will update	ถ้าปิดหลุด 5.25 ส่วนเพิ่ม
TRUE	Jun 21	ถือ หลังรับเพิ่ม และแบ่งทำกำไรไปแล้ว	12.2 หรือสูงกว่านั้น	ถ้าหลุด 10 ส่วนเพิ่ม
PRM	May 23	ถือ หลังรับเพิ่ม เล็งแบ่งทำกำไรที่ 8.9 และ 9.2	Will update	ถ้าหลุด 7.9 ส่วนเพิ่ม
CPF	May 17	ถือ หลังรับเพิ่ม และแบ่งทำกำไรไปแล้ว เล็งแบ่งทำกำไรอีกที่ 26.25	27-27.5 หรือ 31	ถ้าหลุด 23.6 ส่วนเพิ่ม
ADVANC	May 16	ถือ หลังรับเพิ่มส่วนหนึ่ง & แบ่งทำกำไรไปแล้ว เล็งแบ่งทำกำไรอีกที่ 291	286 หรือ 301	Will update
HANA	May 15	ถือ หลังรับเพิ่มส่วนหนึ่ง เล็งแบ่งทำกำไรที่ 47	51.5, 55 หรือสูงกว่านั้น	Will update
CPALL	Mar 6	ถือ หลังรับเพิ่มและแบ่งทำกำไรไปแล้ว เล็งแบ่งทำกำไรอีกที่ 69	Will update	Will update
WPH	Mar 6	ถือ หลังรับเพิ่ม เล็งแบ่งทำกำไรที่ 14.3 และ 15.8	15.8-16 หรือ 16.8	ถ้าหลุด 10.2
BH	Nov 20	ถือ หลังรับเพิ่ม เล็งแบ่งทำกำไรที่ 284 และ 287	285-288 หรือ 320	Will update)
KCE	Aug 2	ถือ หลังรับเพิ่ม	Will update	Will update
TTB	Jun 6	ถือ หลังรับเพิ่ม เล็งแบ่งทำกำไรที่ 2.06 และ 2.14	2.14 หรือสูงกว่านั้น	ถ้าปิดหลุด 1.81
KTB	Apr 24	ถือ หลังรับเพิ่ม และแบ่งทำกำไรไปแล้ว เล็งแบ่งทำกำไรอีกที่ 24.5	25 หรือ 27.75	ถ้าปิดหลุด 20 ส่วนเพิ่ม

## Disclaimers

รายงานฉบับนี้จัดทำโดยบริษัทหลักทรัพย์ธนชาติ จำกัด (มหาชน) โดยจัดทำขึ้นบนพื้นฐานของแหล่งข้อมูลที่ดีที่สุดที่ได้รับมาและพิจารณาแล้วว่าน่าเชื่อถือ ทั้งนี้มีวัตถุประสงค์เพื่อให้บริการเผยแพร่ข้อมูลแก่นักลงทุนและใช้เป็นข้อมูลประกอบการตัดสินใจซื้อขายหลักทรัพย์ แต่ไม่ได้มีเจตนาชี้แนะหรือเชิญชวนให้ซื้อหรือขายหรือประกันราคาหลักทรัพย์แต่อย่างใด ทั้งนี้รายงานและความเห็นในเอกสารฉบับนี้อาจมีการเปลี่ยนแปลงแก้ไขได้ หากข้อมูลที่ได้รับมาเปลี่ยนแปลงไป การนำข้อมูลที่ปรากฏอยู่ในเอกสารฉบับนี้ ไปว่าทั้งหมดหรือบางส่วนไปทำซ้ำ คัดแปลง แก้ไข หรือนำออกเผยแพร่แก่สาธารณชน จะต้องได้รับความยินยอมจากบริษัทก่อน

This report is prepared and issued by Thanachart Securities Public Company Limited (TNS) as a resource only for clients of TNS, Thanachart Capital Public Company Limited (TCAP) and its group companies. Copyright © Thanachart Securities Public Company Limited. All rights reserved. The report may not be reproduced in whole or in part or delivered to other persons without our written consent. Investors should use this report as one of many tools in making their investment decisions since Thanachart Securities may seek to do other business with the companies mentioned in the report. Thus, investors need to be aware that there could be potential conflicts of interest that could affect the report's neutrality.

### Recommendation Structure:

Recommendations are based on absolute upside or downside, which is the difference between the target price and the current market price. If the upside is 10% or more, the recommendation is BUY. If the downside is 10% or more, the recommendation is SELL. For stocks where the upside or downside is less than 10%, the recommendation is HOLD. Unless otherwise specified, these recommendations are set with a 12-month horizon. Thus, it is possible that future price volatility may cause a temporary mismatch between upside/downside for a stock based on the market price and the formal recommendation.

For sectors, an "Overweight" sector weighting is used when we have BUYs on majority of the stocks under our coverage by market cap. "Underweight" is used when we have SELLs on majority of the stocks we cover by market cap. "Neutral" is used when there are relatively equal weightings of BUYs and SELLs.

### Disclosures:

บริษัทหลักทรัพย์ ธนชาติ จำกัด (มหาชน) ทำหน้าที่เป็นผู้ดูแลสภาพคล่อง (Market Maker) และผู้ออกใบสำคัญแสดงสิทธิอนุพันธ์ (Derivative Warrants) โดยปัจจุบันบริษัทเป็นผู้ออกและเสนอขาย Derivative Warrants และบริษัทจัดทำบทวิเคราะห์ของหลักทรัพย์อ้างอิงดังกล่าว จึงมีส่วนได้ส่วนเสียหรือมีความขัดแย้งทางผลประโยชน์ (conflicts of interest) นอกจากนี้ นักลงทุนควรศึกษารายละเอียดในหนังสือชี้ชวนของใบสำคัญแสดงสิทธิอนุพันธ์ดังกล่าวก่อนตัดสินใจลงทุน

หมายเหตุ: บริษัท ธนชาติ จำกัด (มหาชน) (TCAP) ถือหุ้น 89.96% ในบริษัทหลักทรัพย์ ธนชาติ จำกัด (มหาชน) TCAP ยังเป็นผู้ถือหุ้น 100% ในบริษัท Thanachart SPV1 Co. Ltd โดย TCAP และ Thanachart SPV1 Co. Ltd ถือหุ้นรวมกันทั้งทางตรงและทางอ้อมใน บริษัท ราชธานีลีสซิ่ง จำกัด (มหาชน) (THANI) อยู่ในสัดส่วนร้อยละ 60

หมายเหตุ: บริษัทธนชาติ จำกัด (TCAP), ธนาคารทหารไทยธนชาติ จำกัด (มหาชน) (TTB) เป็นบริษัทที่มีความเกี่ยวข้องกับบริษัทหลักทรัพย์ธนชาติ จำกัด (มหาชน) (TNS) โดย TCAP เป็นผู้ถือหุ้น ร้อยละ 89.96 ใน TNS และ ถือหุ้นใน TTB ร้อยละ 24.35 ดังนั้น การจัดทำบทวิเคราะห์ของหลักทรัพย์ดังกล่าว จึงมีส่วนได้ส่วนเสียหรือมีความขัดแย้งทางผลประโยชน์ (conflicts of interest)

หมายเหตุ: บริษัทธนชาติ จำกัด (TCAP) บริษัท ราชธานีลีสซิ่ง จำกัด (มหาชน) (THANI) บริษัท เอ็ม บี เค (มหาชน) (MBK) และบริษัท ปทุมโรสมิล แอนด์ แกรนารี จำกัด (มหาชน) (PRG) เป็นบริษัทที่มีความเกี่ยวข้องกับบริษัทหลักทรัพย์ธนชาติ จำกัด (มหาชน) ดังนั้น การจัดทำบทวิเคราะห์ของหลักทรัพย์ดังกล่าว จึงมีส่วนได้ส่วนเสียหรือมีความขัดแย้งทางผลประโยชน์ (conflicts of interest)

หมายเหตุ: \* บริษัทหลักทรัพย์ธนชาติ จำกัด (มหาชน) (TNS) และ บริษัท ธนชาติ จำกัด (มหาชน) TCAP มีกรรมการร่วมกันได้แก่ นายสมเจตน์ หมูศิริเลิศ ซึ่งทำหน้าที่กรรมการผู้จัดการใหญ่ของ TCAP และ ทำหน้าที่ ประธานกรรมการบริษัท และประธานกรรมการบริหาร TNS อย่างไรก็ตาม บทวิเคราะห์นี้ได้ถูกจัดทำขึ้นบนสมมติฐานของฝ่ายวิจัยของ TNS"

หมายเหตุ: \* "บริษัทหลักทรัพย์ธนชาติ จำกัด (มหาชน) (TNS) เป็น Joint Lead Underwriter ให้กับบริษัท บริษัท ยูโรเอเชีย โทเทิล โลจิสติกส์ จำกัด (มหาชน) Euroasia Total Logistics Pcl (ETL) ดังนั้น การจัดทำบทวิเคราะห์ของหลักทรัพย์ดังกล่าว จึงอาจมีส่วนได้ส่วนเสียหรือมีความขัดแย้งทางผลประโยชน์ (conflicts of interest) นักลงทุนควรศึกษารายละเอียดในหนังสือชี้ชวนดังกล่าวก่อนตัดสินใจลงทุน

หมายเหตุ: \* "บริษัทหลักทรัพย์ ธนชาติ จำกัด (มหาชน) (TNS) เป็นผู้จัดการการจำหน่าย "หุ้นกู้ของบริษัท บริษัท ศรีสวัสดิ์ คอร์ปอเรชั่น จำกัด (มหาชน) ครั้งที่ 4/2567 ชุดที่ 1-3 ครบกำหนดไถ่ถอนปี พ.ศ. 2570-72 ดังนั้น การจัดทำบทวิเคราะห์ของหลักทรัพย์ดังกล่าว จึงอาจมีส่วนได้ส่วนเสียหรือมีความขัดแย้งทางผลประโยชน์ (conflicts of interest)"

หมายเหตุ: \* "บริษัทหลักทรัพย์ ธนชาติ จำกัด (มหาชน) (TNS) เป็นผู้จัดการการจำหน่าย "หุ้นกู้ของบริษัท บริษัท เมืองไทย แคปปิตอล จำกัด (มหาชน) ครั้งที่ 7/2567 ชุดที่ 1-3 ครบกำหนดไถ่ถอนปี พ.ศ. 2569-71 ดังนั้น การจัดทำบทวิเคราะห์ของหลักทรัพย์ดังกล่าว จึงอาจมีส่วนได้ส่วนเสียหรือมีความขัดแย้งทางผลประโยชน์ (conflicts of interest)"

## Thanachart Research Team

### หัวหน้าฝ่าย, Strategy

พิมพ์ผกา นิจารุณ, CFA  
pimpaka.nic@thanachartsec.co.th

### กลยุทธ์การลงทุน

อดิศักดิ์ ผู้พิพัฒนศิริกุล, CFA  
adisak.phu@thanachartsec.co.th

### วิเคราะห์เทคนิค

ภัทรวัลลี หวังมิ่งมาศ  
pattarawan.wan@thanachartsec.co.th

### สาธารณูปโภค, สื่อสาร

ณัฐภาพ ประสิทธิ์สุขสันต์  
nuttapop.Pra@thanachartsec.co.th

### อิเล็กทรอนิกส์, อาหาร, เครื่องดื่ม, เติบเรื่อ

พัทธดนย์ บุนนาค  
pattadol.bun@thanachartsec.co.th

### อสังหาริมทรัพย์, พาณิชย

พรรณารายณ์ ดิยะพิทยารัตน์  
phannarai.von@thanachartsec.co.th

### ยานยนต์, นิตมข, Property Fund, REITs, บันเทิง

รตา ลิ้มสุทวิวัฒน์  
rata.lim@thanachartsec.co.th

### ธนาคาร, ธุรกิจการเงิน

สรชดา ศรทรง  
sarachada.sor@thanachartsec.co.th

### ขนส่ง, รับเหมา

ศักดิ์สิทธิ์ พัฒนานารักษ์  
saksid.pha@thanachartsec.co.th

### Small Cap, การแพทย์, โรงแรม

ศิริพร อรุโณทัย  
siriporn.aru@thanachartsec.co.th

### พลังงาน, ปิโตรเคมี

ยุพาพรรณ พลพรประเสริฐ  
yupapan.pol@thanachartsec.co.th

### นักวิเคราะห์, แพล

ลาภินี ทิพยมณฑล  
lapinee.dib@thanachartsec.co.th

### วิเคราะห์ทางเทคนิค

วิชานนท์ ธรรมบำรุง  
witchanan.tam@thanachartsec.co.th

### กลยุทธ์การลงทุน

เถลิงศักดิ์ คูเจริญไพศาล  
thaloengsak.kuc@thanachartsec.co.th

### วิเคราะห์เชิงปริมาณ

สิทธิเชษฐ รุ่งรัมย์พัฒน์  
sittichet.run@thanachartsec.co.th

### กลยุทธ์การลงทุน

นริภรณ์ คลังเปรมจิตต์, CISA  
nariporn.kla@thanachartsec.co.th

## Data Support Team

### มฤดี เพชรแสงใสกุล

monrudee.pet@thanachartsec.co.th

### เกษมรัตน์ จิตกุล

kasemrat.jit@thanachartsec.co.th

### วราทิพย์ รุ่งประดับวงศ์

varathip.run@thanachartsec.co.th

### สุนทร รักษาวัต

sunet.rak@thanachartsec.co.th

### สุขสวัสดิ์ ลิมาวงษ์ปราณี

suksawat.lim@thanachartsec.co.th

### สุจินตนา สภาพร

sujintana.sth@thanachartsec.co.th

## Thanachart Securities Pcl.

Research Team

18 Floor, MBK Tower

444 Phayathai Road, Pathumwan Road, Bangkok 10330

Tel: 662 -779-9119

Email: thanachart.res@thanachartsec.co.th