



## ลู่ขึ้นต่อ

ดัชนี SET ลู่ขยับขึ้นต่อ ทะลุด่าน 1,500- 1,502 ได้ ด้านต่อไปมีที่ 1,510 และ/หรือ 1,517-1,520 และดูด่านของ SET50 ที่ 960-961 และ/หรือ 970 ประกอบ ส่วนแนวรับถ้า 1,492 ยืนไม่อยู่ อาจมีที่ 1,489 และ/หรือ 1,482 คำแนะนำ ถึงลู่ขึ้นต่อ หลังเพิ่มลู่ขึ้นไปแล้ว เล็งแบ่งทำกำไรในเขต 1,520 และ/หรือ 1,536-1,540 โดย Stoploss ต้องขอดูจนปิด สำหรับหมวด Media ทะลุขึ้นมาลู่ขึ้นต่อดูรูปและรายละเอียดด้านใน หุ้นแนะนำวันนี้ **ADVICE, DELTA & KTB**



ภัทรวัลย์ หวังมิ่งมาต  
Senior Technical Analyst

วิชพันธ์ ธรรมบำรุง  
Technical Analyst

ดัชนี SET ลู่ขยับขึ้นต่อ ทะลุด่าน 1,500-1,502 ได้ ด้านต่อไปมีที่ 1,510 และ/หรือ 1,517-1,520 ตามในรูป โดยดูด่านของ SET50 ที่ 960-961 ในรูป B และ/หรือ 970 ประกอบ ส่วนแนวรับถ้า 1,492 ยืนไม่อยู่ อาจถอยตอลงไปทดสอบ 1,489 และ/หรือ 1,482 สำหรับคำแนะนำ ถึงลู่ขึ้นต่อ หลังเพิ่มลู่ขึ้นไปแล้ว เล็งขึ้นไปแบ่งทำกำไรในเขต 1,520 และ/หรือ 1,536-1,540 ความเสี่ยง คือ Stoploss ถ้าปิดหลุด 1,464 ซึ่งเราจะจับตาและ Update ต่อไป

สำหรับดัชนีธนาคารแกว่งต้งหลัก โดยมีด่านที่ 407-408 ในรูป C ที่ต้องฝ่าต้อขึ้นไป แนวรับอาจมีที่ 401-400 และ/หรือ 397 การลู่ขึ้นอาจดู Update หุ้นเหล่านี้ประกอบ **KBANK** ทรงตัวขึ้นมา มีด่านที่ 155-155.5 และ/หรือ 156.50 ที่ต้องฝ่าขึ้นไป แนวรับที่ 151-150.5 และ/หรือ 149-148 **BBL** ทรงขึ้นมา มีด่านที่ 157.5 และ 159.50 ที่ต้องฝ่าขึ้นไป แนวรับมีที่ 153.50 และ/หรือ 150.50 **SCB** ทรงตัวเพื่อต้งหลักที่เขตแนวรับ 108-50 โดยด่านมีที่ 115.5-112 และ/หรือ 113 สำหรับ **KTB** ลู่แกว่งขึ้นต่อ แนวรับอาจขยับขึ้นมาที่ 21.4-21.2 ด้านมีที่ 22 และ/หรือ 22.3 และ **TTB** พยายามทรงตัว ด้านมีที่ 1.95 และ/หรือ 1.98-2 ที่ต้องฝ่าต้อขึ้นไป แนวรับอาจมีที่ 1.86-1.85 และ/หรือ 1.82 ส่วน **TISCO** ทะลุขึ้นมา มีด่านต้อไปที่ 99 และ 100.50 ที่ต้องฝ่าขึ้นไป แนวรับอาจมีที่ 96.50

และพลังงานต้งหลักขึ้นมาในเขตด่าน 20,305 และ/หรือ 20,410 ในรูป D ที่ต้องฝ่าขึ้นไป การลู่ขึ้นส่วนหนึ่งดู **PTT** พยายามทรงตัว ด้านมีที่ 34.75-35 และ/หรือ 36 แนวรับถ้า 33.50 ยืนไม่อยู่อาจมีที่ 32.75 และ/หรือ 31.50 และ **PTTEP** ดูอาการ แนวรับต้อไปมีที่ 127 และ/หรือ 125-124 ด้านมีที่ 133.50 และ/หรือ 135

**แนวต้าน 1,500-1,502, 1,510 และ 1,517-1,520 แนวรับ 1,492, 1,489 และ 1,482**



### BUY:

**ADVICE** รับเพิ่ม เล็งแบ่งทำกำไรที่ 7.1 และ 8.1 (Stoploss ถ้าหลุด 5.7 ลงมา)

**DELTA** รับเพิ่มอีกส่วน เล็งแบ่งทำกำไรที่ 133

**KTB** รับเพิ่มที่ 21.4 เล็งแบ่งทำกำไรที่ 23.3 และ 24.5 (Stoploss ส่วนเพิ่มถ้าปิดหลุด 20.9)

### Add Stoploss line :

**HANA** Stoploss ถ้าหลุด 37.5

**KCE** Stoploss ถ้าหลุด 36.50

### SELL:

n/a

### SECTOR to watch:

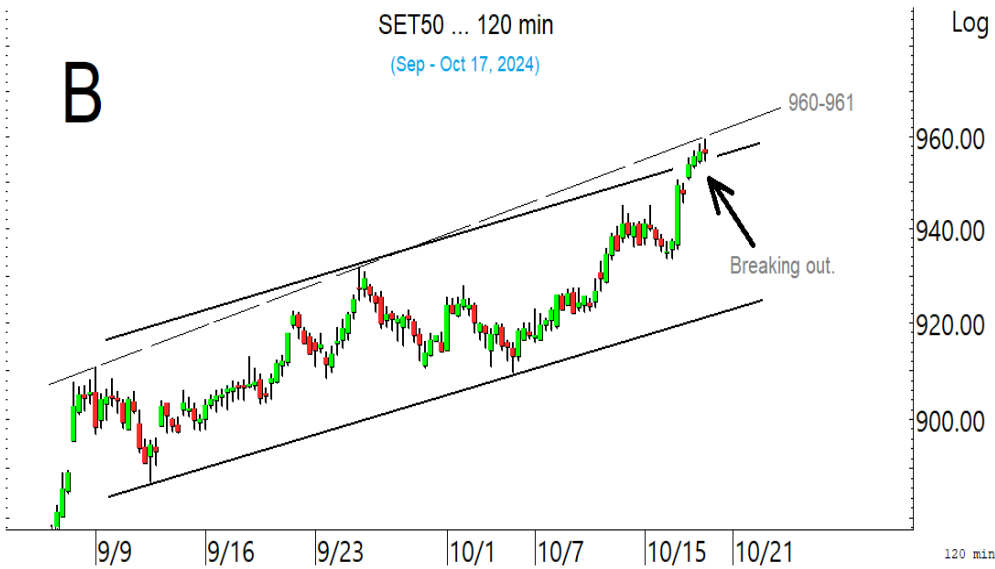
#### Media :

BEC, MAJOR, MCOT, ONEE, PLANB, VGI & WORK

#### Day Trade:

CKP, EGCO, GULF, AAV, BA, ADVANC, INTUCH, THCOM, BH, COM7, CPAXT & DELTA

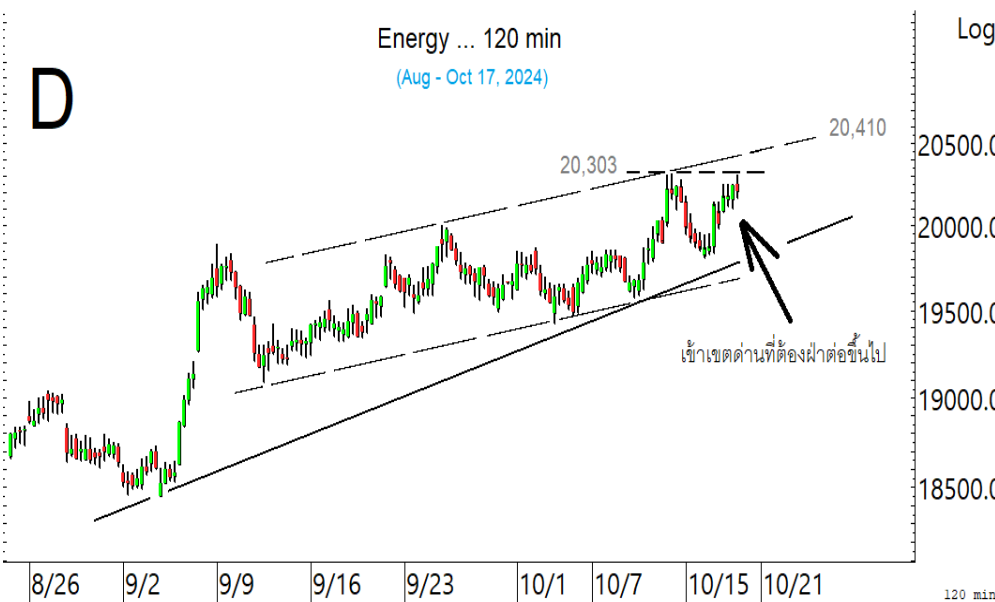
**ดัชนี SET อีกเขตด่านที่ต้องฝ่าต้อขึ้นไป**



SET50 ทะลุขึ้นมา ลุ้นขึ้นต่อไปที่ระดับ

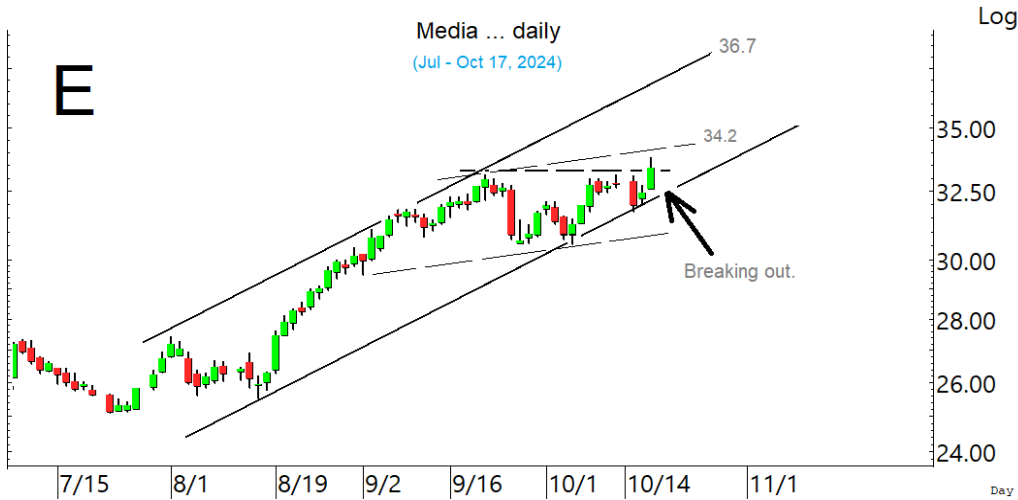


ดัชนีธนาคารแกว่งตั้งหลัก โดยมี

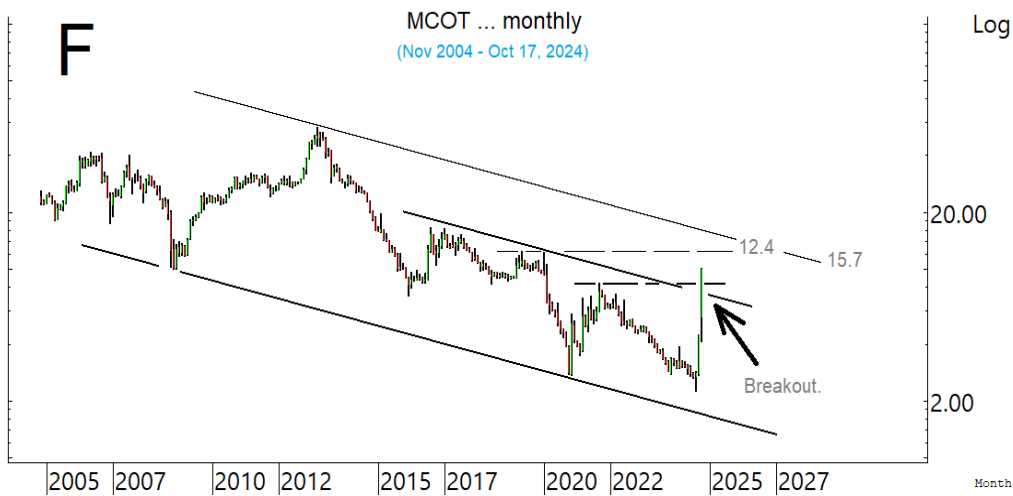


ดัชนีพลังงานเข้าเขตด้านที่ต้องฝ่า

**SECTOR to watch :** หมวด **Media** ทะลุขึ้นมา ลุ้นขึ้นต่อ โดยมีด่านที่ 34.2 และ 36.7 ในรูป E การลุ้น อาจดู Update หุ่นเหล่านี้ **BEC** แนวรับมีที่ 4.42 และ/หรือ 4.34-4.30 ด่านมีที่ 4.58 และ/หรือ 4.62 **MAJOR** ชะลอหลังทะลุ แนวรับอาจมีที่ 15.2 และ/หรือ 14.9 ด่านมีที่ 15.6 และ 16 ทะลุได้ อาจต่อไป ทดสอบ 16.5 **MCOT** แรงต่อขึ้นมาที่ด่าน 10 ทะลุได้ อาจต่อไปทดสอบ 12.4 หรือสูงกว่านั้นตามในรูป F แนวรับถ้า 9.20 ยืนไม่อยู่ อาจมีที่ 8.2 และ/หรือ 6.5 **ONEE** แกว่งที่ด่าน 4.28 ทะลุได้ ด่านต่อไปมีที่ 4.38 และ/หรือ 4.58 แนวรับอาจมีที่ 4.10-4.08 และ/หรือ 4.04 **PLANB** พยายามตั้งหลัก มีด่านที่ 8.15 ทะลุได้ ด่านต่อไปมีที่ 8.3 และ/หรือ 8.45 แนวรับอาจมีที่ 7.8-7.75 **VGI** ตั้งทะลุขึ้นมา ด่านต่อไปมีที่ 3.10 ทะลุได้ ด่านต่อไปมีที่ 3.34 หรือสูงกว่านั้นตามในรูป G แนวรับมีที่ 2.78 และ/หรือ 2.66 **WORK** ตั้งแรงขึ้นมา มี ด่านที่ 9.95 และ/หรือ 10.4-10.5 ทะลุได้ ด่านต่อไปมีที่ 11.1 แนวรับอาจมีที่ 8.9-8.75



หมวด **Media** ทะลุขึ้นมา ลุ้นขึ้นต่อ  
แซก ขึ้นต่อ

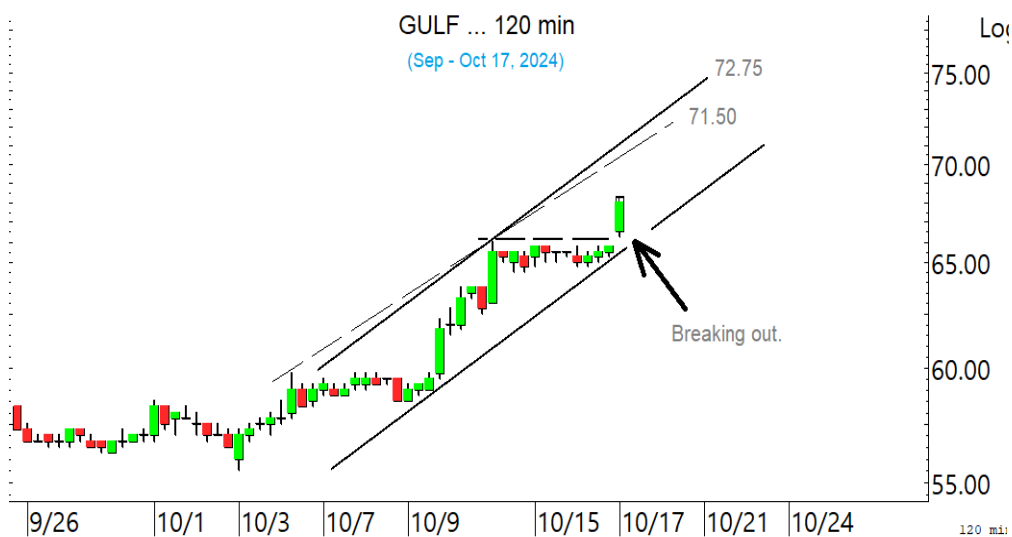


**MCOT** แรงทะลุต่อขึ้นมาที่ด่าน 10  
ทะลุได้ อาจต่อไป 12.4



**VGI** ตั้งหลักทะลุขึ้นมา ลุ้นขึ้นต่อไป  
ที่ละด่าน

ในหุ้นเป็นตัวๆ อื่น ๆ ที่ดูมีลุ้น หรือที่ต้องระวัง ก็ดูกรอบแนวรับแนวต้านเหล่านี้ประกอบ และ/หรืออาจใช้เป็นกรอบในการ Trading ได้ : **CKP** ตั้งขึ้นมา มีด่านที่ 4.08-4.10 ทะลุได้ ด้านต่อไปมีที่ 4.16 และ/หรือ 4.22 แนวรับมีที่ 3.90-3.88 ระวังแกว่งถ้าหลุด 3.84 **EGCO** ทะลุขึ้นมา ด้านต่อไปมีที่ 132.5 และ/หรือ 141 แนวรับอาจมีที่ 126 และ/หรือ 123 **GULF** ทะลุต่อขึ้นมา ด้านต่อไปมีที่ 71.50 และ/หรือ 72.75 ในรูป H ที่ต้องฝ่าต่อขึ้นไป แนวรับมีที่ 68-67.50 และ/หรือ 65.50 **AAV** ทรงตัวทะลุขึ้นมา ด้านต่อไปมีที่ 2.82 และ/หรือ 2.86 แนวรับอาจมีที่ 2.66-2.64 และ/หรือ 2.56 **BA** ตั้งขึ้นมา มีด่านที่ 24.5 และ 24.9-25 แนวรับอาจมีที่ 23.1 และ/หรือ 22.7 **ADVANC** ทะลุต่อขึ้นมา ด้านต่อไปมีที่ 306 และ/หรือ 311 (ซึ่งเป็น high เมื่อ Jul 2013) หรือสูงกวานั้นตามในรูป I **INTUCH** ทะลุต่อขึ้นมา ด้านต่อไปมีที่ 116-117 และ/หรือ 121 หรือสูงกวานั้น แนวรับอาจมีที่ 109 และ/หรือ 105-104 **THCOM** แรงต่อขึ้นมา ด้านต่อไปมีที่ 17.5-17.7 และ/หรือ 18.3 แนวรับอาจมีที่ 16 และ/หรือ 15.5 **BH** ตั้งขึ้นมา ทะลุด่าน 278 ได้ ด้านต่อไปมีที่ 281 และ/หรือ 284 ที่ต้องฝ่าต่อขึ้นไป แนวรับอาจมีที่ 273 และ/หรือ 271 **COM7** ตั้งต่อขึ้นมา ด้านต่อไปมีที่ 28.25-28.5 และ/หรือ 29.50 แนวรับอาจมีที่ 26 **CPAXT** ตั้งต่อขึ้นมา มีด่านที่ 34.75 ทะลุได้ ด้านต่อไปมีที่ 36-36.25 และ/หรือ 37.50 แนวรับอาจมีที่ 32.75 **DELTA** ตั้งทะลุต่อขึ้นมา ด้านต่อไปมีที่ 129 และ/หรือ 133-134 แนวรับมีที่ 122.50 และ/หรือ 120.50 และหุ้นอื่นๆ ใน Alert ระหว่างวัน (สามารถดูได้ใน [www.thanachartsec.com](http://www.thanachartsec.com))



GULF ทะลุต่อขึ้นมา ลุ้นขึ้นต่อ



ADVANC มีสัญญาณ Breakout สำคัญ และมีลุ้นชกแซงขึ้นต่อ

## หุ้นแนะนำวันนี้ เข้าเพิ่ม ADVICE, DELTA &amp; KTB

Note: เราจะตาม Update หุ้นที่เราแนะนำให้งบปิด Position โดยในกรณีที่ตุ้มผัด อาจต้องขอให้ Stop loss

Stocks	Date	Comment	Target	Stoploss
ADVICE	Oct 18	รับเพิ่ม เล็งแบ่งทำกำไรที่ 7.1 และ 8.1	Will update	ถ้าหลุด 5.7
DELTA	Oct 18	รับเพิ่มอีกส่วน เล็งแบ่งทำกำไรที่ 133	Will update	Will update
KTB	Oct 18	รับเพิ่มที่ 21.4 เล็งแบ่งทำกำไรที่ 23.3 และ 24.5	25 หรือ 27.75	ถ้าปิดหลุด20.9ส่วนเพิ่ม

## Update หุ้นแนะนำ

Stocks	Date	Comment	Target	Stoploss
JTS	Oct 17	ถือ เล็งแบ่งทำกำไรที่ 76.75 และ 80	Will update	ถ้าหลุด 68.50
CCET	Oct 16	ถือ หลังแบ่งทำกำไร เล็งแบ่งทำกำไรอีกที่ 5.5	5.9 หรือ 6.35	อาจมีถัวถ้าหลุด 4.72
EGCO	Oct 15	ถือ เล็งแบ่งทำกำไรที่ 140และ144	Will update	ถ้าหลุด 119
EPG	Oct 11	ถือ เล็งแบ่งทำกำไรที่ 5.7	Will update	ถ้าหลุด 4.64
SAMART	Oct 8	ถือ เล็งแบ่งทำกำไรที่ 9.5	9.5,10.5หรือสูงกว่านั้น	ถ้าหลุด 6.65
OR	Oct 1	ถือ เล็งแบ่งทำกำไรที่ 18.9 และ 19.5	Will update	ถ้าหลุด 16.5
MTC	Oct 1	ถือ หลังแบ่งทำกำไร	Will update	ถ้าหลุด 47.75
CK	Oct 1	ถือ เล็งแบ่งทำกำไรที่ 21.6 และ 22	Will update	ถ้าหลุด 19.6
ADVICE	Sep 12	ถือ <b>รับเพิ่ม</b> เล็งแบ่งทำกำไรที่ 7.1 และ 8.1	Will update	ถ้าหลุด 5.7
EA	Sep 10	ถือ หลังรับเพิ่ม เล็งแบ่งทำกำไรที่ 12 และ 13.8	12.2, 13.8 หรือสูงกว่านั้น	ถ้าหลุด 7.8 (1/2)
TIDLOR	Sep 5	ถือ หลังรับเพิ่ม เล็งแบ่งทำกำไรที่ 20.6 และ 22	Will update	ถ้าหลุด 17.2&15.8
TASCO	Sep 5	ถือ หลังแบ่งทำกำไร เล็งแบ่งทำกำไรอีกที่ 19.7	19.7 ?	ถ้าหลุด 17.5
PSL	Sep 2	ถือ หลังแบ่งทำกำไร เล็งแบ่งทำกำไรอีกที่ 10	Will update	ถ้าหลุด 7.6
MALEE	Sep 2	ถือ หลังรับเพิ่ม เล็งแบ่งทำกำไรที่ 13.9 และ 15.3	Will update	ถ้าหลุด 11.4
BCP	Aug 30	ถือ เล็งแบ่งทำกำไรที่ 40	Will update	ถ้าหลุด 35
AMATA	Aug 30	ถือ หลังรับเพิ่ม เล็งแบ่งทำกำไรที่ 27.25	Will update	ถ้าหลุด 24
GPSC	Aug 30	ถือ หลังรับเพิ่ม เล็งแบ่งทำกำไรที่ 51 และ 54	Will update	ถ้าหลุด 44.5ส่วนเพิ่ม
SCB	Aug 29	ถือ หลังรับเพิ่มและ Stoploss ไปแล้ว	Will update	ถ้าหลุด108
CPN	Aug 27	ถือ หลังรับเพิ่ม และแบ่งทำกำไรไปแล้ว เล็งแบ่งทำกำไรอีกที่ 71.75	Will update	ถ้าหลุด 63
PIN	Aug 27	ถือ หลังรับเพิ่ม เล็งแบ่งทำกำไรที่ 7	Will update	ถ้าหลุด 5.3
BA	Aug 26	ถือ หลังรับเพิ่ม เล็งแบ่งทำกำไรที่ 25.5	27.5 หรือสูงกว่านั้น	ถ้าหลุด22.7ส่วนเพิ่ม
ONEE	Aug 23	ถือ หลังแบ่งทำกำไร	4.60 หรือสูงกว่านั้น	ถ้าหลุด 3.58
AWC	Aug 20	ถือ หลังรับเพิ่ม เล็งแบ่งทำกำไรที่ 3.88 และ 3.94	Will update	ถ้าหลุด 3.56
CRC	Aug 19	ถือส่วนหนึ่ง หลังแบ่งทำกำไรไปแล้ว	Will update	ถ้าหลุด 30.50
COM7	Aug 19	ถือ หลังรับเพิ่มส่วนหนึ่ง เล็งแบ่งทำกำไรที่ 27.75	Will update	ถ้าปิดหลุด26ส่วนเพิ่ม
BBGI	Aug 16	ถือ หลังรับเพิ่ม เล็งแบ่งทำกำไรที่ 7.55	Will update	ถ้าหลุด 6.4
CBG	Aug 15	ถือ หลังรับเพิ่มส่วนหนึ่ง และทำกำไรไปแล้ว	Will update	Will update
KBANK	Aug 15	ถือ หลังรับเพิ่มส่วนหนึ่ง เล็งแบ่งทำกำไรที่ 156 และ 159	175	ถ้าหลุด148ส่วนเพิ่ม
ASIAN	Aug 14	ถือ เล็งแบ่งทำกำไรที่ 10.2 และ 10.50	Will update	ถ้าหลุด 8.6
VGI	Aug 9	ถือ หลังรับเพิ่ม และแบ่งทำกำไรไปแล้ว	4.74 หรือ 5.1	ถ้าหลุด 2.40
AAI	Aug 7	ถือ หลังรับเพิ่ม และแบ่งทำกำไรไปแล้ว	Will update	ถ้าหลุด 5.15
TISCO	Jul 26	ถือ หลังรับเพิ่ม เล็งแบ่งทำกำไรที่ 99 และ 100.50	Will update	ถ้าหลุด 96
AOT	Jul 19	ถือ หลังรับเพิ่มส่วนหนึ่ง เล็งแบ่งทำกำไรที่ 66.25 และ 67.5	Will update	ถ้าหลุด 61ส่วนเพิ่ม
DELTA	Jul 10	ถือ <b>รับเพิ่มอีกส่วน</b> เล็งแบ่งทำกำไรที่ 133	Will update	Will update

Update หุ้นแนะนำ				
Stocks	Date	Comment	Target	Stoploss
GULF	Jul 9	ถือ หลังรับเพิ่ม และแบ่งทำกำไรไปแล้ว	72 หรือ 90	ถ้าหลุด 50
WHA	Jul 5	ถือ หลังรับเพิ่ม เล็งแบ่งทำกำไรที่ 6.05	Will update	ถ้าปิดหลุด5.25ส่วนเพิ่ม
TRUE	Jun 21	ถือ หลังรับเพิ่ม และแบ่งทำกำไรไปแล้ว	12.6, 14.8 หรือสูงกว่านั้น	ถ้าหลุด 10ส่วนเพิ่ม
PRM	May 23	ถือ หลังรับเพิ่ม เล็งแบ่งทำกำไรที่ 8.9 และ 9.2	Will update	ถ้าหลุด7.9ส่วนเพิ่ม
CPF	May 17	ถือ หลังรับเพิ่ม และแบ่งทำกำไรไปแล้ว เล็งแบ่งทำกำไรอีกที่ 26.25	27-27.5 หรือ 31	ถ้าหลุด23.6ส่วนเพิ่ม
ADVANC	May 16	ถือ หลังรับเพิ่ม และแบ่งทำกำไรไปแล้ว	311, 341 หรือสูงกว่านั้น	Will update
HANA	May 15	ถือ หลังรับเพิ่มส่วนหนึ่ง เล็งแบ่งทำกำไรที่ 47	51.5, 55 หรือสูงกว่านั้น	ถ้าหลุด 37.5
CPALL	Mar 6	ถือ หลังรับเพิ่มและแบ่งทำกำไรไปแล้ว เล็งแบ่งทำกำไรอีกที่ 69	Will update	Will update
WPH	Mar 6	ถือ หลังรับเพิ่ม เล็งแบ่งทำกำไรที่ 14.3 และ 15.8	15.8-16 หรือ 16.8	ถ้าหลุด 10.2
BH	Nov 20	ถือ หลังรับเพิ่ม เล็งแบ่งทำกำไรที่ 284 และ 287	285-288 หรือ 320	Will update)
KCE	Aug 2	ถือ หลังรับเพิ่ม	Will update	ถ้าหลุด 36.50
TTB	Jun 6	ถือ หลังรับเพิ่ม เล็งแบ่งทำกำไรที่ 2.06 และ 2.14	2.14 หรือสูงกว่านั้น	ถ้าปิดหลุด 1.81
KTB	Apr 24	ถือ รับเพิ่มที่ 21.4 เล็งแบ่งทำกำไรที่ 23.3 และ 24.5	25 หรือ 27.75	ถ้าปิดหลุด20.9ส่วนเพิ่ม

## Disclaimers

รายงานฉบับนี้จัดทำโดยบริษัทหลักทรัพย์ธนชาติ จำกัด (มหาชน) โดยจัดทำขึ้นบนพื้นฐานของแหล่งข้อมูลที่ดีที่สุดที่ได้รับมาและพิจารณาแล้วว่าน่าเชื่อถือ ทั้งนี้มีวัตถุประสงค์เพื่อให้บริการเผยแพร่ข้อมูลแก่นักลงทุนและใช้เป็นข้อมูลประกอบการตัดสินใจซื้อขายหลักทรัพย์ แต่ไม่ได้มีเจตนาชี้แนะหรือเชิญชวนให้ซื้อหรือขายหรือประกันราคาหลักทรัพย์แต่อย่างใด ทั้งนี้รายงานและความเห็นในเอกสารฉบับนี้อาจมีการเปลี่ยนแปลงแก้ไขได้ หากข้อมูลที่ได้รับมาเปลี่ยนแปลงไป การนำข้อมูลที่ปรากฏอยู่ในเอกสารฉบับนี้ ไปว่าทั้งหมดหรือบางส่วนไปทำซ้ำ คัดแปลง แก้ไข หรือนำออกเผยแพร่แก่สาธารณชน จะต้องได้รับความยินยอมจากบริษัทก่อน

This report is prepared and issued by Thanachart Securities Public Company Limited (TNS) as a resource only for clients of TNS, Thanachart Capital Public Company Limited (TCAP) and its group companies. Copyright © Thanachart Securities Public Company Limited. All rights reserved. The report may not be reproduced in whole or in part or delivered to other persons without our written consent. Investors should use this report as one of many tools in making their investment decisions since Thanachart Securities may seek to do other business with the companies mentioned in the report. Thus, investors need to be aware that there could be potential conflicts of interest that could affect the report's neutrality.

### Recommendation Structure:

Recommendations are based on absolute upside or downside, which is the difference between the target price and the current market price. If the upside is 10% or more, the recommendation is BUY. If the downside is 10% or more, the recommendation is SELL. For stocks where the upside or downside is less than 10%, the recommendation is HOLD. Unless otherwise specified, these recommendations are set with a 12-month horizon. Thus, it is possible that future price volatility may cause a temporary mismatch between upside/downside for a stock based on the market price and the formal recommendation.

For sectors, an "Overweight" sector weighting is used when we have BUYs on majority of the stocks under our coverage by market cap. "Underweight" is used when we have SELLs on majority of the stocks we cover by market cap. "Neutral" is used when there are relatively equal weightings of BUYs and SELLs.

### Disclosures:

บริษัทหลักทรัพย์ ธนชาติ จำกัด (มหาชน) ทำหน้าที่เป็นผู้ดูแลสภาพคล่อง (Market Maker) และผู้ออกใบสำคัญแสดงสิทธิอนุพันธ์ (Derivative Warrants) โดยปัจจุบันบริษัทเป็นผู้ออกและเสนอขาย Derivative Warrants และบริษัทจัดทำบทวิเคราะห์ของหลักทรัพย์อ้างอิงดังกล่าว จึงมีส่วนได้ส่วนเสียหรือมีความขัดแย้งทางผลประโยชน์ (conflicts of interest) นอกจากนี้ นักลงทุนควรศึกษารายละเอียดในหนังสือชี้ชวนของใบสำคัญแสดงสิทธิอนุพันธ์ดังกล่าวก่อนตัดสินใจลงทุน

หมายเหตุ: บริษัท ธนชาติ จำกัด (มหาชน) (TCAP) ถือหุ้น 89.96% ในบริษัทหลักทรัพย์ ธนชาติ จำกัด (มหาชน) TCAP ยังเป็นผู้ถือหุ้น 100% ในบริษัท Thanachart SPV1 Co. Ltd โดย TCAP และ Thanachart SPV1 Co. Ltd ถือหุ้นรวมกันทั้งทางตรงและทางอ้อมใน บริษัท ราชธานีลีสซิ่ง จำกัด (มหาชน) (THANI) อยู่ในสัดส่วนร้อยละ 60

หมายเหตุ: บริษัทธนชาติ จำกัด (TCAP), ธนาคารทหารไทยธนชาติ จำกัด (มหาชน) (TTB) เป็นบริษัทที่มีความเกี่ยวข้องกับบริษัทหลักทรัพย์ธนชาติ จำกัด (มหาชน) (TNS) โดย TCAP เป็นผู้ถือหุ้น ร้อยละ 89.96 ใน TNS และ ถือหุ้นใน TTB ร้อยละ 24.35 ดังนั้น การจัดทำบทวิเคราะห์ของหลักทรัพย์ดังกล่าว จึงมีส่วนได้ส่วนเสียหรือมีความขัดแย้งทางผลประโยชน์ (conflicts of interest)

หมายเหตุ: บริษัทธนชาติ จำกัด (TCAP) บริษัท ราชธานีลีสซิ่ง จำกัด (มหาชน) (THANI) บริษัท เอ็ม บี เค (มหาชน) (MBK) และบริษัท ปทุมโรสมิล แอนด์ แกรนารี จำกัด (มหาชน) (PRG) เป็นบริษัทที่มีความเกี่ยวข้องกับบริษัทหลักทรัพย์ธนชาติ จำกัด (มหาชน) ดังนั้น การจัดทำบทวิเคราะห์ของหลักทรัพย์ดังกล่าว จึงมีส่วนได้ส่วนเสียหรือมีความขัดแย้งทางผลประโยชน์ (conflicts of interest)

หมายเหตุ: \* บริษัทหลักทรัพย์ธนชาติ จำกัด (มหาชน) (TNS) และ บริษัท ธนชาติ จำกัด (มหาชน) TCAP มีกรรมการร่วมกันได้แก่ นายสมเจตน์ หมูศิริเลิศ ซึ่งทำหน้าที่กรรมการผู้จัดการใหญ่ของ TCAP และ ทำหน้าที่ ประธานกรรมการบริษัท และประธานกรรมการบริหาร TNS อย่างไรก็ตาม บทวิเคราะห์นี้ได้ถูกจัดทำขึ้นบนสมมติฐานของฝ่ายวิจัยของ TNS"

หมายเหตุ: \* "บริษัทหลักทรัพย์ธนชาติ จำกัด (มหาชน) (TNS) เป็น Joint Lead Underwriter ให้กับบริษัท บริษัท ยูโรเอเชีย โทเทิล โลจิสติกส์ จำกัด (มหาชน) Euroasia Total Logistics Pcl (ETL) ดังนั้น การจัดทำบทวิเคราะห์ของหลักทรัพย์ดังกล่าว จึงอาจมีส่วนได้ส่วนเสียหรือมีความขัดแย้งทางผลประโยชน์ (conflicts of interest) นักลงทุนควรศึกษารายละเอียดในหนังสือชี้ชวนดังกล่าวก่อนตัดสินใจลงทุน

หมายเหตุ: \* "บริษัทหลักทรัพย์ ธนชาติ จำกัด (มหาชน) (TNS) เป็นผู้จัดการการจำหน่าย "หุ้นกู้ของบริษัท บริษัท ศรีสวัสดิ์ คอร์ปอเรชั่น จำกัด (มหาชน) ครั้งที่ 4/2567 ชุดที่ 1-3 ครบกำหนดไถ่ถอนปี พ.ศ. 2570-72 ดังนั้น การจัดทำบทวิเคราะห์ของหลักทรัพย์ดังกล่าว จึงอาจมีส่วนได้ส่วนเสียหรือมีความขัดแย้งทางผลประโยชน์ (conflicts of interest)"

หมายเหตุ: \* "บริษัทหลักทรัพย์ ธนชาติ จำกัด (มหาชน) (TNS) เป็นผู้จัดการการจำหน่าย "หุ้นกู้ของบริษัท บริษัท เมืองไทย แคปปิตอล จำกัด (มหาชน) ครั้งที่ 7/2567 ชุดที่ 1-3 ครบกำหนดไถ่ถอนปี พ.ศ. 2569-71 ดังนั้น การจัดทำบทวิเคราะห์ของหลักทรัพย์ดังกล่าว จึงอาจมีส่วนได้ส่วนเสียหรือมีความขัดแย้งทางผลประโยชน์ (conflicts of interest)"

## Thanachart Research Team

### หัวหน้าฝ่าย, Strategy

พิมพ์ผกา นิจการุณ, CFA  
pimpaka.nic@thanachartsec.co.th

### กลยุทธ์การลงทุน

อดิศักดิ์ ผู้พิพัฒน์ศิริกุล, CFA  
adisak.phu@thanachartsec.co.th

### วิเคราะห์เทคนิค

ภัทรวัลลี หวังมิ่งมาศ  
pattarawan.wan@thanachartsec.co.th

### สาธารณูปโภค, สื่อสาร

ณัฐภาพ ประสิทธิ์สุขสันต์  
nuttapop.Pra@thanachartsec.co.th

### อิเล็กทรอนิกส์, อาหาร, เครื่องดื่ม, เติบเรื่อ

พัทธดนย์ บุนนาค  
pattadol.bun@thanachartsec.co.th

### อสังหาริมทรัพย์, พาณิชย

พรรณนารายณ์ ดิยะพิทยารัตน์  
phannarai.von@thanachartsec.co.th

### ยานยนต์, นิตมข, Property Fund, REITs, บันเทิง

รตา ลิ้มสุทวิวัฒน์ภูมิ  
rata.lim@thanachartsec.co.th

### ธนาคาร, ธุรกิจการเงิน

สรัชดา ศรทรง  
sarachada.sor@thanachartsec.co.th

### ขนส่ง, รับเหมา

ศักดิ์สิทธิ์ พัฒนานารักษ์  
saksid.pha@thanachartsec.co.th

### Small Cap, การแพทย์, โรงแรม

ศิริพร อรุโณทัย  
siriporn.aru@thanachartsec.co.th

### พลังงาน, ปิโตรเคมี

ยุพาพรรณ พลพรประเสริฐ  
yupapan.pol@thanachartsec.co.th

### นักวิเคราะห์, แพล

ลาภินี ทิพยมณฑล  
lapinee.dib@thanachartsec.co.th

### วิเคราะห์ทางเทคนิค

วิชานนท์ ธรรมบำรุง  
witchanan.tam@thanachartsec.co.th

### กลยุทธ์การลงทุน

เถลิงศักดิ์ คูเจริญไพศาล  
thaloengsak.kuc@thanachartsec.co.th

### วิเคราะห์เชิงปริมาณ

สิทธิเชษฐ รุ่งรัมย์พัฒน์  
sittichet.run@thanachartsec.co.th

### กลยุทธ์การลงทุน

นลินภรณ์ คลังเปรมจิตต์, CISA  
nariporn.kla@thanachartsec.co.th

## Data Support Team

### มฤตดี เพชรแสงใสกุล

monrudee.pet@thanachartsec.co.th

### เกษมรัตน์ จิตกุล

kasemrat.jit@thanachartsec.co.th

### วราทิพย์ รุ่งประดับวงศ์

varathip.run@thanachartsec.co.th

### สุนทร รักษาวัต

sunet.rak@thanachartsec.co.th

### สุขสวัสดิ์ ลิมาวงษ์ปราณี

suksawat.lim@thanachartsec.co.th

### สุจินตนา สภาพร

sujintana.sth@thanachartsec.co.th

## Thanachart Securities Pcl.

Research Team

18 Floor, MBK Tower

444 Phayathai Road, Pathumwan Road, Bangkok 10330

Tel: 662 -779-9119

Email: thanachart.res@thanachartsec.co.th