



ลูนซิกแซกขึ้นต่อ แม้มักแกว่ง

ดัชนี SET ลูนซิกแซกขึ้นต่อ โดยมีด่านที่ 1,521 และ 1,537-1,540 ทะลุได้ อาจต่อไป 1,574 และดูด่านของ SET50 ที่ 970 และ/หรือ 982 ประกอบ คำแนะนำ ถึงลูนต่อ เล็งแบ่งทำกำไรในเขต 1,536-1,540 (ปรับจาก 1,520) โดย Stoploss ถ้าปิดหลุด 1,464 นอกจากนี้ ดูอาการดัชนีหลักทั้งธนาคารและพลังงานตามรายละเอียดด้านล่างควบคู่ไปด้วย สำหรับหมวด Commerce ทะลุขึ้นมาลูนขึ้นต่อดูรูปและรายละเอียดด้านใน หุ่นแนะนำวันนี้ IVL, VGI & ADVANC



ภัทรวัลย์ หวังมิ่งมาต
Senior Technical Analyst

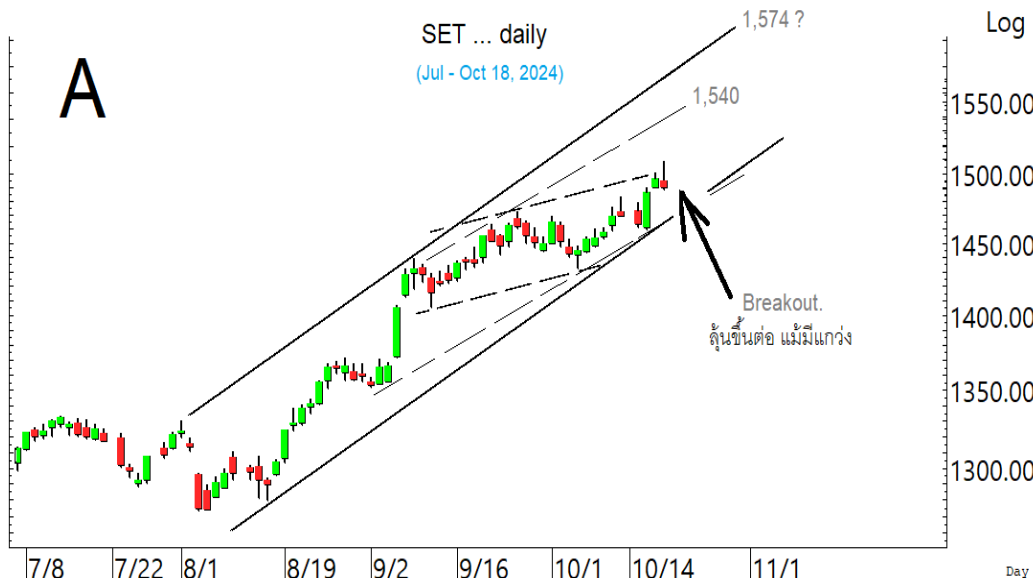
วิชพันธ์ ธรรมบำรุง
Technical Analyst

ดัชนี SET ลูนซิกแซกขึ้นต่อ โดยมีด่านที่ 1,521 และ 1,537-1,540 ทะลุได้ อาจต่อไปทดสอบ 1,574 ตามในรูป A โดยดูด่านของ SET50 ที่ 970 และ/หรือ 982 ในรูป B ประกอบ คำแนะนำ ถึงลูนต่อ เล็งขึ้นต่อไปแบ่งทำกำไรเมื่อ SET ในเขต 1,536-1,540 (ปรับจาก 1,520) โดย Stoploss ต้องขอดูจนปิด ซึ่งเราจะคอยจับตาและ Update ต่อไป นอกจากนี้ อาจดูดัชนีธนาคารที่พยายามทรงตัว และพลังงานที่เริ่มทะลุขึ้นมา และมีลูนซิกแซกขึ้นต่อตามในรูป C และ D ตามรายละเอียดที่มี Update ด้านล่าง สำหรับการแกว่งวันนี้ SET มีแนวรับที่ 1,488-1,486 และ/หรือ 1,482 ด่านมีที่ 1,496 ทะลุได้ มีลูนตั้งต่อไปทดสอบ 1,502 และ/หรือ 1,506 ที่ต้องฝ่าต่อขึ้นไป

สำหรับดัชนีธนาคารพยายามทรงตัว โดยมีด่านที่ 407-408 และ 412 ในรูป C ที่ต้องฝ่าต่อขึ้นไป แนวรับอาจมีที่ 397 และ/หรือ 393-392 การลูนอาจดู Update หุ่นเหล่านี้ประกอบ KBANK พยายามทรงตัว มีด่านที่ 155-155.5 และ/หรือ 156.50 ที่ต้องฝ่าขึ้นไป แนวรับที่ 151-150.5 และ/หรือ 149-148 BBL ทรงขึ้นมา มีด่านที่ 157.5 และ 159.50 ที่ต้องฝ่าขึ้นไป แนวรับมีที่ 153.50 และ/หรือ 150.50 SCB ทรงตัวเพื่อตั้งหลักที่เขตแนวรับ 108-50 โดยด่านมีที่ 115.5-112 และ/หรือ 113 สำหรับ KTB เริ่มทรงตัวขึ้นมา ด่านมีที่ 21.9-22 และ/หรือ 22.4 ที่ต้องฝ่าต่อขึ้นไป แนวรับมีที่ 21.4-21.2 ส่วน TTB หลุดลงมา มีแนวรับที่ 1.81 และ/หรือ 1.77 ด่านมีที่ 1.91

และพลังงานลูนขึ้นต่อไปที่ละด่าน โดยด่านมีที่ 20,410 และ/หรือ 20,873 ในรูป D ที่ต้องฝ่าขึ้นไป การลูนส่วนหนึ่งดู PTT ด่านมีที่ 34.75-35 และ/หรือ 36 แนวรับถ้า 33.50 ยืนไม่อยู่อาจมีที่ 32.75 และ/หรือ 31.50 และ PTTEP ดูอาการ แนวรับต่อไปมีที่ 127 และ/หรือ 125-124 ด่านมีที่ 133.50 และ/หรือ 135

แนวต้าน 1,496, 1,502 และ 1,506 แนวรับ 1,488-1,486 และ 1,482



BUY:

IVL เข้าส่วนหนึ่ง และเข้าเพิ่มเมื่อทะลุ 26.25 เล็งแบ่งทำกำไรที่ 28.25 และ 31 (Stoploss ถ้าหลุด 23.3 ลงมา)

VGI รับเพิ่ม เล็งแบ่งทำกำไรที่ 2.94 และ 3.10 (Stoploss ส่วนเพิ่มถ้าหลุด 2.60 ลงมา)

ADVANC รับเพิ่มส่วนหนึ่ง และเพิ่มอีกเมื่อทะลุ 288 เล็งแบ่งทำกำไรที่ 301 และ 311 (Stoploss ส่วนเพิ่มถ้าหลุด 271 ลงมา)

และ **KTB** ตามรายละเอียดด้านใน

Add Stoploss line :

n/a

SELL:

n/a

SECTOR to watch:

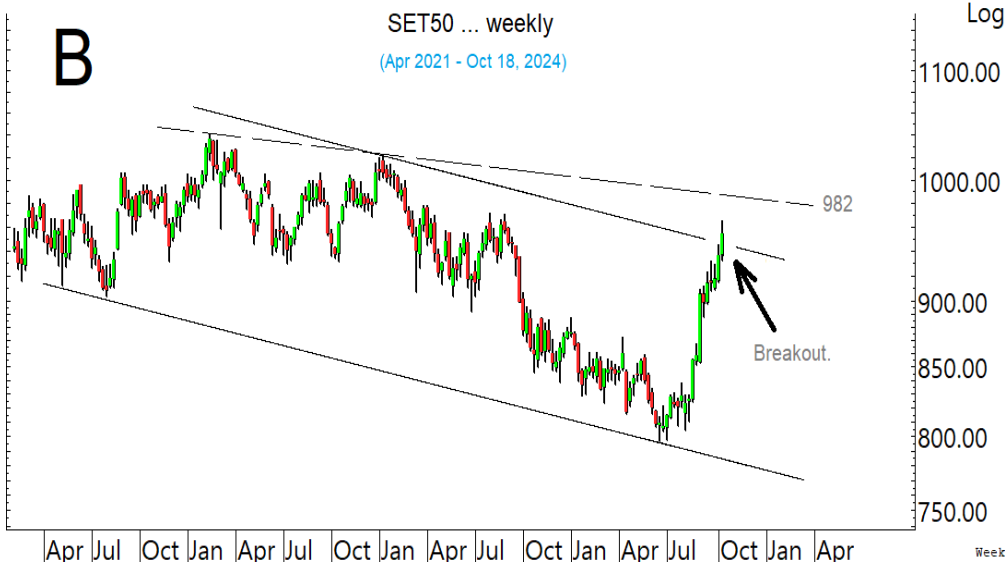
Commerce :

CPALL, CPAXT, ADVICE, COM7, CRC, DOHOME, GLOBAL, MOSHI & SINGER

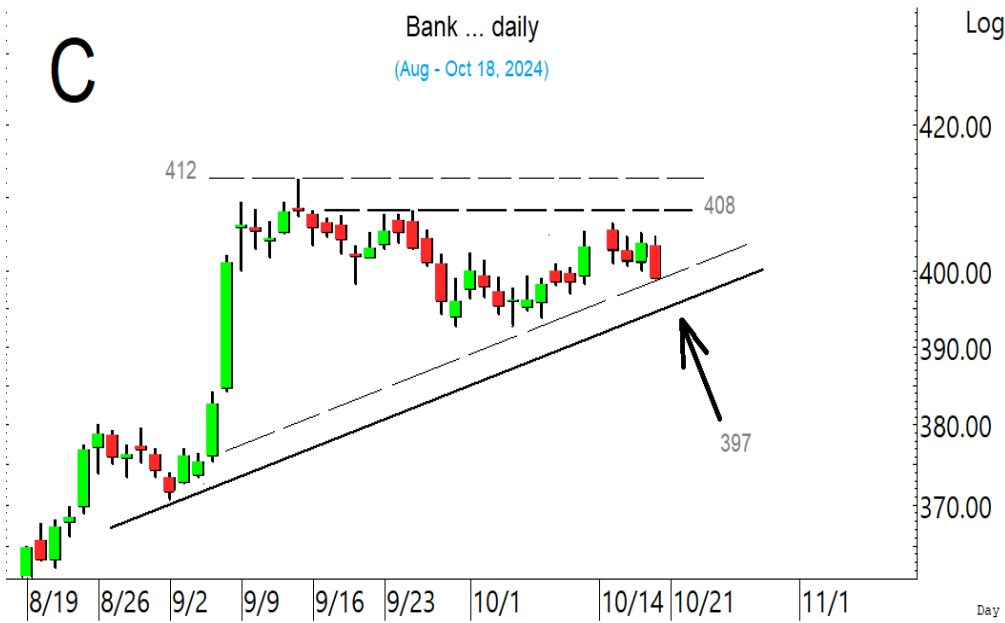
Day Trade:

AMATA, BA, CCET, CHG, RAM, COCOCO, PLUS, FORTH, IVL, NEO & TIDLOR

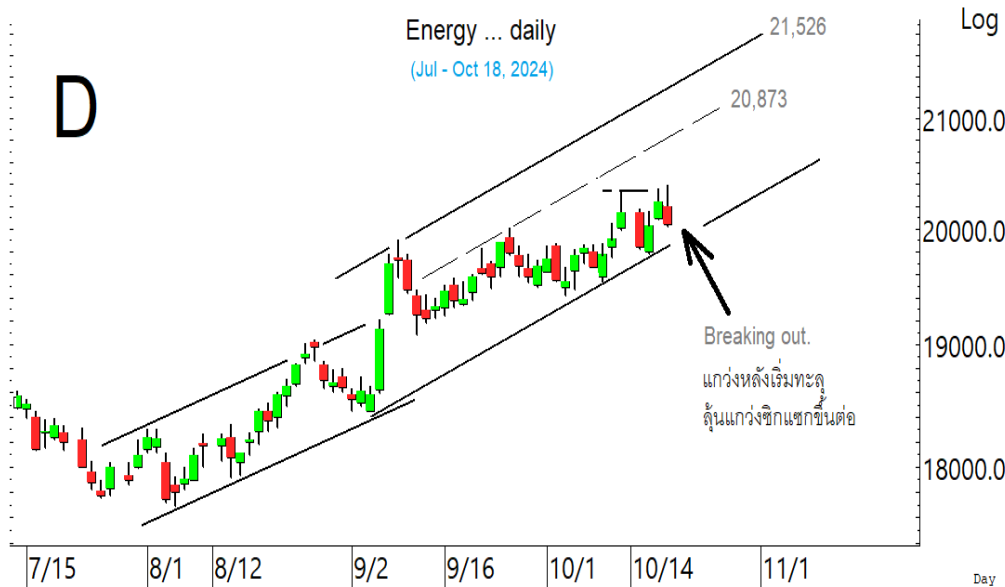
ดัชนี SET ลูนขึ้นต่อ แม้มักแกว่ง



SET50 ทะลุต่อขึ้นมา ลุ้นชีกแซกขึ้นต่อ

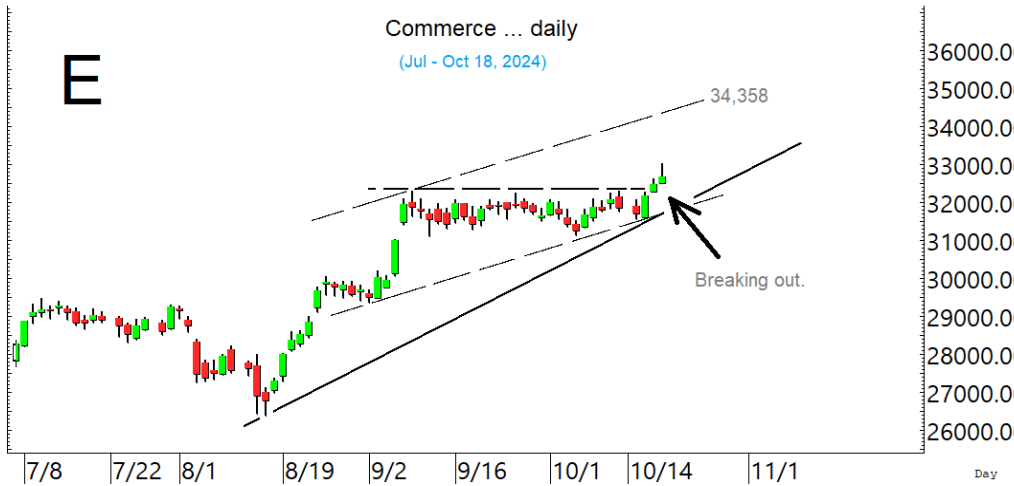


ดัชนีธนาคารพยายามทรงตัว โดยมีด่านที่ 407-408 และ/หรือ 412 ที่ต้องฝ่าขึ้นไป

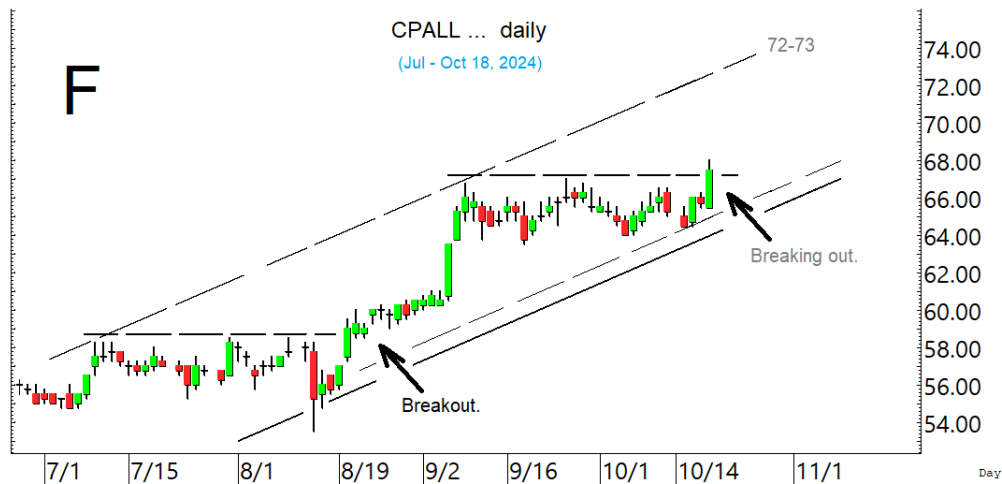


ดัชนีพลังงานแกว่งหลังเริ่มทะลุ ลุ้นแกว่งชีกแซกขึ้นต่อ

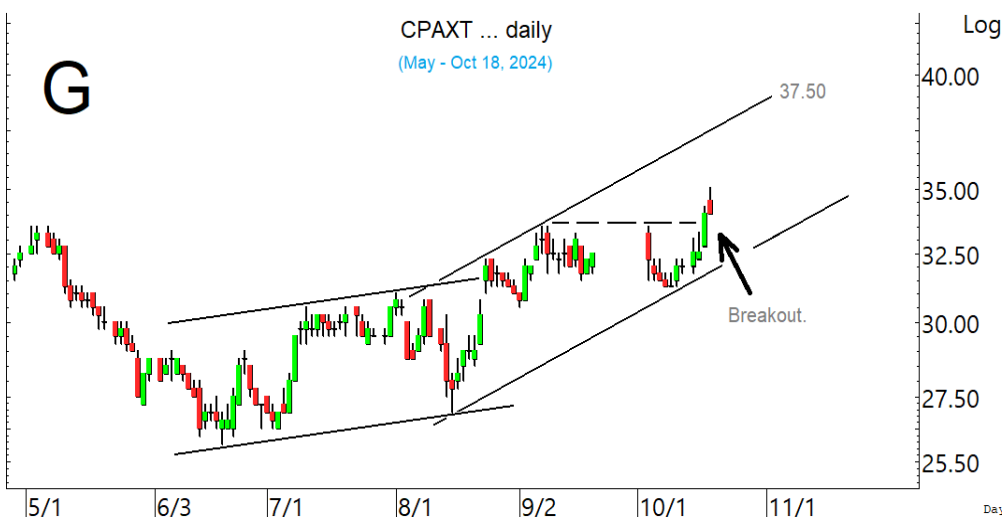
SECTOR to watch : หมวด **Commerce** ทะลุขึ้นมา ลุ้นซิกแซกขึ้นต่อ ด้านต่อไปมีที่ 33,908 และ/หรือ 34,358 ในรูป E การลั่นส่วนหนึ่งอาจดู **CPALL** ทะลุต่อขึ้นมา ด้านมีที่ 68.75 และ/หรือ 69.75-70 ที่ต้องฝ่าต่อขึ้นไปตามในรูป F แนวรับมีที่ 66-65.5 และ/หรือ 64.5 และ **CPAXT** ทะลุขึ้นมา มีด้านต่อไปที่ 36.75 และ/หรือ 37.50 ในรูป G แนวรับมีที่ 33 และ/หรือ 32.5 สำหรับ **ADVICE** ลั่นขยับขึ้นต่อ มีด้านที่ 6.5 และ 6.65 ทะลุได้ อาจต่อไป 6.9 หรือสูงกว่านั้น แนวรับมีที่ 6.05 และ/หรือ 5.9 **COM7** ลั่นขึ้นต่อ ด้านต่อไปมีที่ 28 และ/หรือ 29.5 แนวรับอาจมีที่ 26-25.5 และ/หรือ 24.8 **CRC** แกว่งที่ด้าน 34.5 ทะลุได้ ด้านต่อไปมีที่ 36-36.75 แนวรับอาจมีที่ 32.75 และ/หรือ 31.75 **DOHOME** พยายามทรงตัว มีด้านที่ 10.5-10.6 และ/หรือ 11.2 แนวรับมีที่ 9.9 และ/หรือ 9.5 **GLOBAL** เข้าเขตด้าน 16.9-17 และ/หรือ 17.2-17.4 แนวรับอาจมีที่ 16-15.8 **MOSHI** ชะลอที่ด้าน 50 ทะลุได้ ด้านต่อไปมีที่ 51.25 และ/หรือ 53.50 แนวรับมีที่ 46.75-46 **SINGER** ชะลอหลังทะลุ แนวรับมีที่ 11 และ/หรือ 10.7-10.5 ด้านมีที่ 11.8 และ/หรือ 12.2



หมวด **Commerce** ทะลุขึ้นมา ลุ้นซิกแซกขึ้นต่อ



CPALL ทะลุขึ้นมา ลุ้นซิกแซกขึ้นต่อ

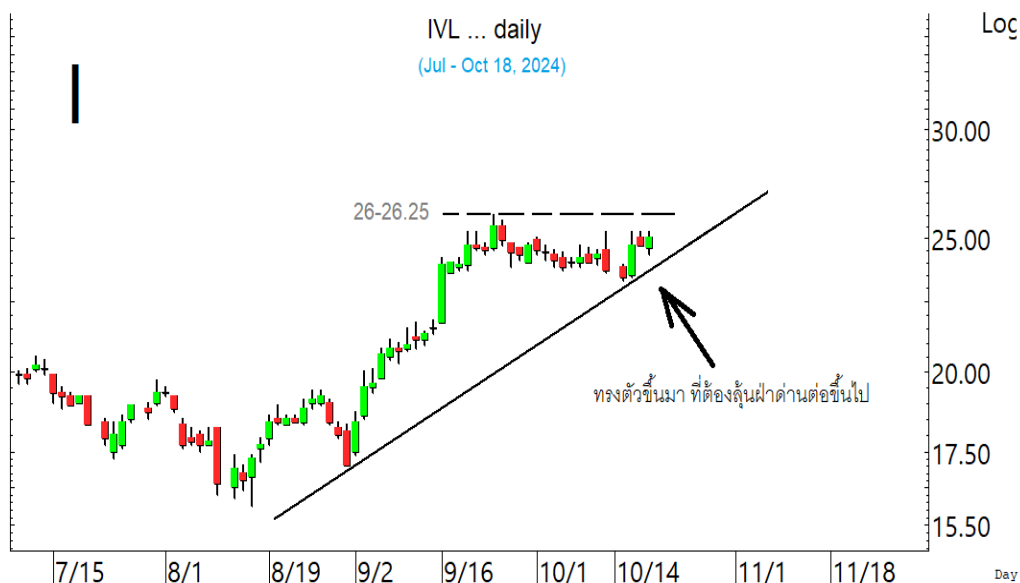


CPAXT ลั่นขึ้นต่อ หลังทะลุขึ้นมา

ในหุ้นเป็นตัวๆ อื่น ๆ ที่ดูมีลุ้น หรือที่ต้องระวัง ก็ดูกรอบแนวรับแนวต้านเหล่านี้ประกอบ และ/หรืออาจใช้เป็นกรอบในการ Trading ได้ : **AMATA** ขยับต่อขึ้นมา ด้านต่อไปมีที่ 27.75 ในรูป H และ/หรือ 29.25 แนวรับอาจมีที่ 25-24.75 **BA** ขยับขึ้นมามีด้านที่ 24.2-24.3 และ 24.7 ที่ต้องฝ่าขึ้นไป แนวรับอาจมีที่ 23.4 และ/หรือ 23.1 **CCET** ขยับต่อขึ้นมามีด้านที่ 5.5 และ/หรือ 5.8 ที่ต้องฝ่าขึ้นไป แนวรับมีที่ 5.1 และ/หรือ 4.98 **CHG** ขยับต่อขึ้นมามีด้านที่ 3 และ 3.08-3.10 แนวรับมีที่ 2.90 **RAM** ขยับขึ้นมา ด้านต่อไปมีที่ 24.9-25 และ/หรือ 25.75 ระวังแกว่งถ้าหลุด 23 ลงมา **COCOCO** เริ่มทรงตัวขึ้นมา มีด้านที่ 12 ทะลุได้ ด้านต่อไปมีที่ 12.4 และ 12.7 แนวรับอาจมีที่ 11.7 ระวังแกว่งถ้าหลุด 11.6 **PLUS** ขยับขึ้นมา ทะลุ 5.8 ได้ ด้านต่อไปมีที่ 6.05 และ/หรือ 6.15-6.2 ระวังแกว่งถ้าหลุด 5.5 ลงมา **FORTH** เติงขึ้นมามีด้านที่ 14.2-14.4 และ/หรือ 15 แนวรับอาจมีที่ 13 และ/หรือ 12.3 **IVL** พยายามทรงตัว มีด้านที่ 25.25 และ 26-26.25 ในรูป I ทะลุได้ อาจต่อไป 28.25 หรือสูงกว่านั้น แนวรับมีที่ 23.9 ระวังแกว่งถ้าหลุด 23.3 **NEO** เติงขึ้นมามีด้านที่ 43.75 ทะลุได้ ด้านต่อไปมีที่ 45.75 และ/หรือ 46.25 แนวรับอาจมีที่ 42 ระวังแกว่งถ้าหลุด 41.50 ลงมา **TIDLOR** ชะลอหลังเริ่มทะลุ แนวรับมีที่ 18.5 และ/หรือ 18.2-18 ด้านมีที่ 19-19.1 ทะลุได้ มีลุ้นกลับขึ้นไปทดสอบ 19.5-19.7 ที่ต้องฝ่าต่อขึ้นไป และหุ้นอื่นๆ ใน Alert ระหว่างวัน (สามารถดูได้ใน www.thanachartsec.com)



AMATA ทะลุต่อขึ้นมาในเขตด้านที่ ต้องฝ่าต่อขึ้นไป



IVL ทรงตัวขึ้นมาในเขตด้าน ที่ต้อง ฝ่าขึ้นไป

หุ้นแนะนำวันนี้ เข้า IVL เข้าเพิ่ม VGI, ADVANC & KTB

Note: เราจะตาม Update หุ้นที่เราแนะนำให้จนปิด Position โดยในกรณีที่ตุ้มผิด อาจต้องขอให้ Stop loss

Stocks	Date	Comment	Target	Stoploss
IVL	Oct 21	เข้าส่วนหนึ่ง เข้าเพิ่มเมื่อทะลุ 26.25 เล็งแบ่งทำกำไรที่ 28.25 และ 31	Will update	ถ้าหลุด 23.3
VGI	Oct 21	รับเพิ่ม เล็งแบ่งทำกำไรที่ 2.94 และ/หรือ 3.10	4.74 หรือ 5.1	ถ้าหลุด2.6และ2.40
ADVANC	Oct 21	รับเพิ่มส่วนหนึ่ง & เพิ่มอีกเมื่อทะลุ 288 เล็งแบ่งทำกำไรที่ 301 & 311	311, 341 หรือสูงกวานั้น	ถ้าหลุด 271ส่วนเพิ่ม
KTB	Oct 21	รับเพิ่มที่ 21.4 เล็งแบ่งทำกำไรที่ 23.3 และ 24.5	25 หรือ 27.75	ถ้าปิดหลุด20.9ส่วนเพิ่ม

Update หุ้นแนะนำ

Stocks	Date	Comment	Target	Stoploss
JTS	Oct 17	ถือ เล็งแบ่งทำกำไรที่ 76.75 และ 80	Will update	ถ้าหลุด 68.50
CCET	Oct 16	ถือ หลังแบ่งทำกำไร เล็งแบ่งทำกำไรอีกที่ 5.5	5.9 หรือ 6.35	อาจมีถัวถ้าหลุด 4.72
EGCO	Oct 15	ถือ เล็งแบ่งทำกำไรที่ 140และ144	Will update	ถ้าหลุด 119
EPG	Oct 11	ถือ เล็งแบ่งทำกำไรที่ 5.7	Will update	ถ้าหลุด 4.64
SAMART	Oct 8	ถือ เล็งแบ่งทำกำไรที่ 9.5	9.5,10.5หรือสูงกวานั้น	ถ้าหลุด 6.65
OR	Oct 1	ถือ เล็งแบ่งทำกำไรที่ 18.9 และ 19.5	Will update	ถ้าหลุด 16.5
MTC	Oct 1	ถือ หลังแบ่งทำกำไร	Will update	ถ้าหลุด 47.75
CK	Oct 1	ถือ เล็งแบ่งทำกำไรที่ 21.6 และ 22	Will update	ถ้าหลุด 19.6
ADVICE	Sep 12	ถือ หลังรับเพิ่ม เล็งแบ่งทำกำไรที่ 7.1 และ 8.1	Will update	ถ้าหลุด 5.7
EA	Sep 10	ถือ หลังรับเพิ่ม เล็งแบ่งทำกำไรที่ 12 และ 13.8	12.2, 13.8 หรือสูงกวานั้น	ถ้าหลุด 7.8 (1/2)
TIDLOR	Sep 5	ถือ หลังรับเพิ่ม เล็งแบ่งทำกำไรที่ 20.6 และ 22	Will update	ถ้าหลุด 17.2&15.8
TASCO	Sep 5	ถือ หลังแบ่งทำกำไร เล็งแบ่งทำกำไรอีกที่ 19.7	19.7 ?	ถ้าหลุด 17.5
PSL	Sep 2	ถือ หลังแบ่งทำกำไร เล็งแบ่งทำกำไรอีกที่ 10	Will update	ถ้าหลุด 7.6
MALEE	Sep 2	ถือ หลังรับเพิ่ม เล็งแบ่งทำกำไรที่ 13.9 และ 15.3	Will update	ถ้าหลุด 11.4
BCP	Aug 30	ถือ เล็งแบ่งทำกำไรที่ 40	Will update	ถ้าหลุด 35
AMATA	Aug 30	ถือ หลังรับเพิ่ม เล็งแบ่งทำกำไรที่ 27.25	Will update	ถ้าหลุด 24
GPSC	Aug 30	ถือ หลังรับเพิ่ม เล็งแบ่งทำกำไรที่ 51 และ 54	Will update	ถ้าหลุด 44.5ส่วนเพิ่ม
SCB	Aug 29	ถือ หลังรับเพิ่มและ Stoploss ไปแล้ว	Will update	ถ้าหลุด108
CPN	Aug 27	ถือ หลังรับเพิ่ม และแบ่งทำกำไรไปแล้ว เล็งแบ่งทำกำไรอีกที่ 71.75	Will update	ถ้าหลุด 63
PIN	Aug 27	ถือ หลังรับเพิ่ม เล็งแบ่งทำกำไรที่ 7	Will update	ถ้าหลุด 5.3
BA	Aug 26	ถือ หลังรับเพิ่ม เล็งแบ่งทำกำไรที่ 25.5	27.5 หรือสูงกวานั้น	ถ้าหลุด22.7ส่วนเพิ่ม
ONEE	Aug 23	ถือ หลังแบ่งทำกำไร	4.60 หรือสูงกวานั้น	ถ้าหลุด 3.58
AWC	Aug 20	ถือ หลังรับเพิ่ม เล็งแบ่งทำกำไรที่ 3.88 และ 3.94	Will update	ถ้าหลุด 3.56
CRC	Aug 19	ถือส่วนหนึ่ง หลังแบ่งทำกำไรไปแล้ว	Will update	ถ้าหลุด 30.50
COM7	Aug 19	ถือ หลังรับเพิ่มส่วนหนึ่ง เล็งแบ่งทำกำไรที่ 27.75	Will update	ถ้าปิดหลุด26ส่วนเพิ่ม
BBGI	Aug 16	ปิด Position ไปแล้ว	Will update	ถ้าหลุด 6.4
CBG	Aug 15	ถือ หลังรับเพิ่มส่วนหนึ่ง และทำกำไรไปแล้ว	Will update	Will update
KBANK	Aug 15	ถือ หลังรับเพิ่มส่วนหนึ่ง เล็งแบ่งทำกำไรที่ 156 และ 159	175	ถ้าหลุด148ส่วนเพิ่ม
ASIAN	Aug 14	ถือ เล็งแบ่งทำกำไรที่ 10.2 และ 10.50	Will update	ถ้าหลุด 8.6
VGI	Aug 9	ถือ รับเพิ่ม เล็งแบ่งทำกำไรที่ 2.94 และ/หรือ 3.10	4.74 หรือ 5.1	ถ้าหลุด2.6และ2.40
AAI	Aug 7	ถือ หลังรับเพิ่ม และแบ่งทำกำไรไปแล้ว	Will update	ถ้าหลุด 5.15
TISCO	Jul 26	ถือ หลังรับเพิ่ม เล็งแบ่งทำกำไรที่ 99 และ 100.50	Will update	ถ้าหลุด 96
AOT	Jul 19	ถือ หลังรับเพิ่มส่วนหนึ่ง เล็งแบ่งทำกำไรที่ 66.25 และ 67.5	Will update	ถ้าหลุด 61ส่วนเพิ่ม
DELTA	Jul 10	ถือ หลังรับเพิ่ม เล็งแบ่งทำกำไรที่ 133	146-148	Will update

Update หุ้นแนะนำ				
Stocks	Date	Comment	Target	Stoploss
GULF	Jul 9	ถือ หลังรับเพิ่ม และแบ่งทำกำไรไปแล้ว	89 หรือ 98	ถ้าหลุด 50
WHA	Jul 5	ถือ หลังรับเพิ่ม เล็งแบ่งทำกำไรที่ 6.05	Will update	ถ้าปิดหลุด5.25ส่วนเพิ่ม
TRUE	Jun 21	ถือ หลังรับเพิ่ม และแบ่งทำกำไรไปแล้ว	12.6, 14.8 หรือสูงกว่านั้น	ถ้าหลุด 10ส่วนเพิ่ม
PRM	May 23	ถือ หลังรับเพิ่ม เล็งแบ่งทำกำไรที่ 8.9 และ 9.2	Will update	ถ้าหลุด7.9ส่วนเพิ่ม
CPF	May 17	ถือ หลังรับเพิ่ม และแบ่งทำกำไรไปแล้ว เล็งแบ่งทำกำไรอีกที่ 26.25	27-27.5 หรือ 31	ถ้าหลุด23.6ส่วนเพิ่ม
ADVANC	May 16	ถือ รับเพิ่มส่วนหนึ่ง&เพิ่มอีกเมื่อทะลุ 288 เล็งแบ่งทำกำไรที่ 301&311	311, 341 หรือสูงกว่านั้น	ถ้าหลุด 271ส่วนเพิ่ม
HANA	May 15	ถือ หลังรับเพิ่มส่วนหนึ่ง เล็งแบ่งทำกำไรที่ 47	51.5, 55 หรือสูงกว่านั้น	ถ้าหลุด 37.5
CPALL	Mar 6	ถือ หลังรับเพิ่มและแบ่งทำกำไรไปแล้ว เล็งแบ่งทำกำไรอีกที่ 69	Will update	Will update
WPH	Mar 6	ถือ หลังรับเพิ่ม เล็งแบ่งทำกำไรที่ 14.3 และ 15.8	15.8-16 หรือ 16.8	ถ้าหลุด 10.2
BH	Nov 20	ถือ หลังรับเพิ่ม เล็งแบ่งทำกำไรที่ 284 และ 287	285-288 หรือ 320	Will update)
KCE	Aug 2	ถือ หลังรับเพิ่ม	Will update	ถ้าหลุด 36.50
TTB	Jun 6	ถือ หลังรับเพิ่ม เล็งแบ่งทำกำไรที่ 2.06 และ 2.14	2.14 หรือสูงกว่านั้น	ถ้าปิดหลุด 1.81
KTB	Apr 24	ถือ รับเพิ่มที่ 21.4 เล็งแบ่งทำกำไรที่ 23.3 และ 24.5	25 หรือ 27.75	ถ้าปิดหลุด20.9ส่วนเพิ่ม

Disclaimers

รายงานฉบับนี้จัดทำโดยบริษัทหลักทรัพย์ธนชาติ จำกัด (มหาชน) โดยจัดทำขึ้นบนพื้นฐานของแหล่งข้อมูลที่ดีที่สุดที่ได้รับมาและพิจารณาแล้วว่าน่าเชื่อถือ ทั้งนี้มีวัตถุประสงค์เพื่อให้บริการเผยแพร่ข้อมูลแก่นักลงทุนและใช้เป็นข้อมูลประกอบการตัดสินใจซื้อขายหลักทรัพย์ แต่ไม่ได้มีเจตนาชี้แนะหรือเชิญชวนให้ซื้อหรือขายหรือประกันราคาหลักทรัพย์แต่อย่างใด ทั้งนี้รายงานและความเห็นในเอกสารฉบับนี้อาจมีการเปลี่ยนแปลงแก้ไขได้ หากข้อมูลที่ได้รับมาเปลี่ยนแปลงไป การนำข้อมูลที่ปรากฏอยู่ในเอกสารฉบับนี้ ไปว่าทั้งหมดหรือบางส่วนไปทำซ้ำ คัดแปลง แก้ไข หรือนำออกเผยแพร่แก่สาธารณชน จะต้องได้รับความยินยอมจากบริษัทก่อน

This report is prepared and issued by Thanachart Securities Public Company Limited (TNS) as a resource only for clients of TNS, Thanachart Capital Public Company Limited (TCAP) and its group companies. Copyright © Thanachart Securities Public Company Limited. All rights reserved. The report may not be reproduced in whole or in part or delivered to other persons without our written consent. Investors should use this report as one of many tools in making their investment decisions since Thanachart Securities may seek to do other business with the companies mentioned in the report. Thus, investors need to be aware that there could be potential conflicts of interest that could affect the report's neutrality.

Recommendation Structure:

Recommendations are based on absolute upside or downside, which is the difference between the target price and the current market price. If the upside is 10% or more, the recommendation is BUY. If the downside is 10% or more, the recommendation is SELL. For stocks where the upside or downside is less than 10%, the recommendation is HOLD. Unless otherwise specified, these recommendations are set with a 12-month horizon. Thus, it is possible that future price volatility may cause a temporary mismatch between upside/downside for a stock based on the market price and the formal recommendation.

For sectors, an "Overweight" sector weighting is used when we have BUYs on majority of the stocks under our coverage by market cap. "Underweight" is used when we have SELLs on majority of the stocks we cover by market cap. "Neutral" is used when there are relatively equal weightings of BUYs and SELLs.

Disclosures:

บริษัทหลักทรัพย์ ธนชาติ จำกัด (มหาชน) ทำหน้าที่เป็นผู้ดูแลสภาพคล่อง (Market Maker) และผู้ออกใบสำคัญแสดงสิทธิอนุพันธ์ (Derivative Warrants) โดยปัจจุบันบริษัทเป็นผู้ออกและเสนอขาย Derivative Warrants และบริษัทจัดทำบทวิเคราะห์ของหลักทรัพย์อ้างอิงดังกล่าว จึงมีส่วนได้ส่วนเสียหรือมีความขัดแย้งทางผลประโยชน์ (conflicts of interest) นอกจากนี้ นักลงทุนควรศึกษารายละเอียดในหนังสือชี้ชวนของใบสำคัญแสดงสิทธิอนุพันธ์ดังกล่าวก่อนตัดสินใจลงทุน

หมายเหตุ: บริษัท ธนชาติ จำกัด (มหาชน) (TCAP) ถือหุ้น 89.96% ในบริษัทหลักทรัพย์ ธนชาติ จำกัด (มหาชน) TCAP ยังเป็นผู้ถือหุ้น 100% ในบริษัท Thanachart SPV1 Co. Ltd โดย TCAP และ Thanachart SPV1 Co. Ltd ถือหุ้นรวมกันทั้งทางตรงและทางอ้อมใน บริษัท ราชธานีลีลซิ่ง จำกัด (มหาชน) (THANI) อยู่ในสัดส่วนร้อยละ 60

หมายเหตุ: บริษัทธนชาติ จำกัด (TCAP), ธนาคารทหารไทยธนชาติ จำกัด (มหาชน) (TTB) เป็นบริษัทที่มีความเกี่ยวข้องกับบริษัทหลักทรัพย์ธนชาติ จำกัด (มหาชน) (TNS) โดย TCAP เป็นผู้ถือหุ้น ร้อยละ 89.96 ใน TNS และ ถือหุ้นใน TTB ร้อยละ 24.35 ดังนั้น การจัดทำบทวิเคราะห์ของหลักทรัพย์ดังกล่าว จึงมีส่วนได้ส่วนเสียหรือมีความขัดแย้งทางผลประโยชน์ (conflicts of interest)

หมายเหตุ: บริษัทธนชาติ จำกัด (TCAP) บริษัท ราชธานีลีลซิ่ง จำกัด (มหาชน) (THANI) บริษัท เอ็ม บี เค (มหาชน) (MBK) และบริษัท ปทุมโรสมิล แอนด์ แกรนารี จำกัด (มหาชน) (PRG) เป็นบริษัทที่มีความเกี่ยวข้องกับบริษัทหลักทรัพย์ธนชาติ จำกัด (มหาชน) ดังนั้น การจัดทำบทวิเคราะห์ของหลักทรัพย์ดังกล่าว จึงมีส่วนได้ส่วนเสียหรือมีความขัดแย้งทางผลประโยชน์ (conflicts of interest)

หมายเหตุ: * บริษัทหลักทรัพย์ธนชาติ จำกัด (มหาชน) (TNS) และ บริษัท ธนชาติ จำกัด (มหาชน) TCAP มีกรรมการร่วมกันได้แก่ นายสมเจตน์ หมูศิริเลิศ ซึ่งทำหน้าที่กรรมการผู้จัดการใหญ่ของ TCAP และ ทำหน้าที่ ประธานกรรมการบริษัท และประธานกรรมการบริหาร TNS อย่างไรก็ตาม บทวิเคราะห์นี้ได้ถูกจัดทำขึ้นบนสมมติฐานของฝ่ายวิจัยของ TNS"

หมายเหตุ: * "บริษัทหลักทรัพย์ธนชาติ จำกัด (มหาชน) (TNS) เป็น Joint Lead Underwriter ให้กับบริษัท บริษัท ยูโรเอเชีย โทเทิล โลจิสติกส์ จำกัด (มหาชน) Euroasia Total Logistics Pcl (ETL) ดังนั้น การจัดทำบทวิเคราะห์ของหลักทรัพย์ดังกล่าว จึงอาจมีส่วนได้ส่วนเสียหรือมีความขัดแย้งทางผลประโยชน์ (conflicts of interest) นักลงทุนควรศึกษารายละเอียดในหนังสือชี้ชวนดังกล่าวก่อนตัดสินใจลงทุน

หมายเหตุ: * "บริษัทหลักทรัพย์ ธนชาติ จำกัด (มหาชน) (TNS) เป็นผู้จัดการการจำหน่าย "หุ้นกู้ของบริษัท บริษัท ศรีสวัสดิ์ คอร์ปอเรชั่น จำกัด (มหาชน) ครั้งที่ 4/2567 ชุดที่ 1-3 ครบกำหนดไถ่ถอนปี พ.ศ. 2570-72 ดังนั้น การจัดทำบทวิเคราะห์ของหลักทรัพย์ดังกล่าว จึงอาจมีส่วนได้ส่วนเสียหรือมีความขัดแย้งทางผลประโยชน์ (conflicts of interest)"

หมายเหตุ: * "บริษัทหลักทรัพย์ ธนชาติ จำกัด (มหาชน) (TNS) เป็นผู้จัดการการจำหน่าย "หุ้นกู้ของบริษัท บริษัท เมืองไทย แคปปิตอล จำกัด (มหาชน) ครั้งที่ 7/2567 ชุดที่ 1-3 ครบกำหนดไถ่ถอนปี พ.ศ. 2569-71 ดังนั้น การจัดทำบทวิเคราะห์ของหลักทรัพย์ดังกล่าว จึงอาจมีส่วนได้ส่วนเสียหรือมีความขัดแย้งทางผลประโยชน์ (conflicts of interest)"

Thanachart Research Team

หัวหน้าฝ่าย, Strategy

พิมพ์ผกา นิจการุณ, CFA
pimpaka.nic@thanachartsec.co.th

กลยุทธ์การลงทุน

อดิศักดิ์ ผู้พิพัฒน์ศิริกุล, CFA
adisak.phu@thanachartsec.co.th

วิเคราะห์เทคนิค

ภัทรวัลลี หวังมิ่งมาศ
pattarawan.wan@thanachartsec.co.th

สาธารณูปโภค, สื่อสาร

ณัฐภาพ ประสิทธิ์สุขสันต์
nuttapop.Pra@thanachartsec.co.th

อิเล็กทรอนิกส์, อาหาร, เครื่องดื่ม, เติบเรื่อ

พัทธดนย์ บุณนาค
pattadol.bun@thanachartsec.co.th

อสังหาริมทรัพย์, พาณิชย

พรรณนารายณ์ ดิยะพิทยารัตน์
phannarai.von@thanachartsec.co.th

ยานยนต์, นิตมข, Property Fund, REITs, บันเทิง

รตา ลิ้มสุทวิวัฒน์ภูมิ
rata.lim@thanachartsec.co.th

ธนาคาร, ธุรกิจการเงิน

สรชดา ศรทรง
sarachada.sor@thanachartsec.co.th

ขนส่ง, รับเหมา

ศักดิ์สิทธิ์ พัฒนานารักษ์
saksid.pha@thanachartsec.co.th

Small Cap, การแพทย์, โรงแรม

ศิริพร อรุโณทัย
siriporn.aru@thanachartsec.co.th

พลังงาน, ปิโตรเคมี

ยุพาพรรณ พลพรประเสริฐ
yupapan.pol@thanachartsec.co.th

นักวิเคราะห์, แพล

ลาภินี ทิพยมณฑล
lapinee.dib@thanachartsec.co.th

วิเคราะห์ทางเทคนิค

วิชานนท์ ธรรมบำรุง
witchanan.tam@thanachartsec.co.th

กลยุทธ์การลงทุน

เถลิงศักดิ์ คูเจริญไพศาล
thaloengsak.kuc@thanachartsec.co.th

วิเคราะห์เชิงปริมาณ

สิทธิเชษฐ รุ่งรัมย์พัฒน์
sittichet.run@thanachartsec.co.th

กลยุทธ์การลงทุน

นลินภรณ์ คลังเปรมจิตต์, CISA
nariporn.kla@thanachartsec.co.th

Data Support Team

มฤดี เพชรแสงใสกุล

monrudee.pet@thanachartsec.co.th

เกษมรัตน์ จิตกุล

kasemrat.jit@thanachartsec.co.th

วราทิพย์ รุ่งประดับวงศ์

varathip.run@thanachartsec.co.th

สุนทร รักษาวัต

sunet.rak@thanachartsec.co.th

สุขสวัสดิ์ ลิมาวงษ์ปราณี

suksawat.lim@thanachartsec.co.th

สุจินตนา สภาพร

sujintana.sth@thanachartsec.co.th

Thanachart Securities Pcl.

Research Team

18 Floor, MBK Tower

444 Phayathai Road, Pathumwan Road, Bangkok 10330

Tel: 662 -779-9119

Email: thanachart.res@thanachartsec.co.th