



เริ่มทรงตัว เพื่อตั้งหลักต่อขึ้นไป

ดัชนี SET เริ่มทรงตัวที่เขตแนวรับ ทะลุด้าน 1,490 และ 1,494 ได้ มีลุ้นตั้งกลับไป 1,502 และ/หรือ 1,506 และดูด้านของ SET50 ที่ 954 และ 958 ทะลุได้ ด้านต่อไปมีที่ 962-965 ที่ต้องฝ่าขึ้นไปเพื่อชีกแซงขึ้นต่อ แต่เตรียมแกว่งถ้า 1,485 ยืนไม่อยู่ อาจกลับลงไปทดสอบ 1,482 และ/หรือ 1,478 - คำแนะนำ ถึงลู่ต่อ โดย Stoploss ต้องขอดูจนปิด สำหรับหมวด Transportation ทรงตัวในกรอบที่ต้องรอสัญญาณดูรูปและรายละเอียดด้านใน หุ่นแนะนำวันนี้ RCL, SCB, AAI & GULF



ภัทรวัลย์ หวังมิ่งมาต
Senior Technical Analyst

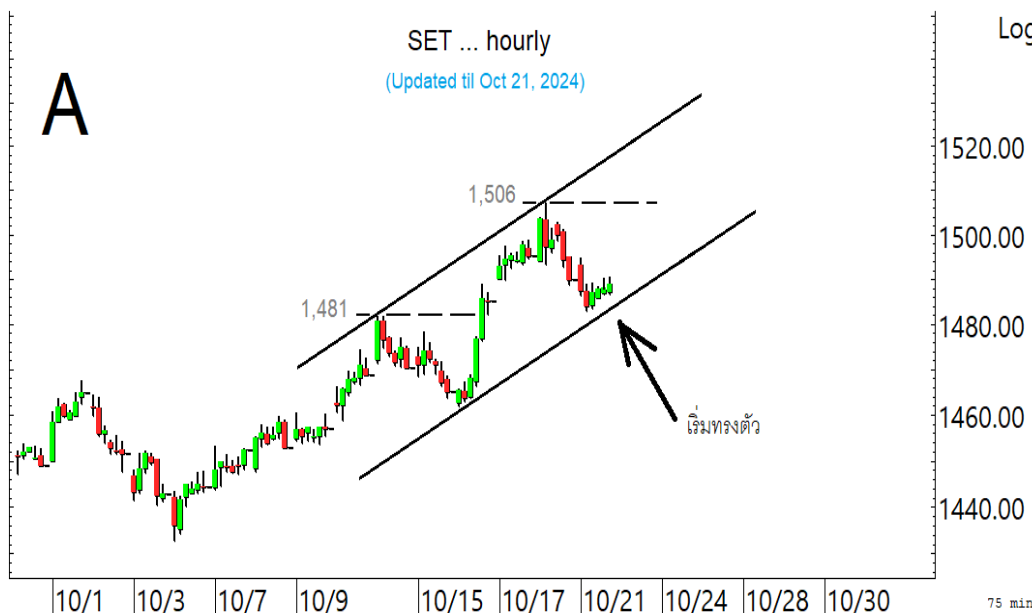
วิชพันธ์ ธรรมบำรุง
Technical Analyst

ดัชนี SET เริ่มทรงตัวที่เขตแนวรับ 1,482 ในรูป A เพื่อตั้งหลักต่อขึ้นไป ทะลุด้านที่ 1,490 และ 1,494 ได้มีลุ้นตั้งต่อไปทดสอบ 1,502 และ/หรือ 1,506 ที่ต้องฝ่าต่อขึ้นไป โดยดูด้านของ SET50 ที่ 954 และ 958 ทะลุได้ ด้านต่อไปมีที่ 962-965 ในรูป B ที่ต้องฝ่าต่อขึ้นไปด้วย แต่เตรียมแกว่งต่อ ถ้า 1,485 ยืนไม่อยู่ อาจกลับลงไปทดสอบแนวรับมีที่ 1,482 และ/หรือ 1,478 ในด้านกลยุทธ์ทางเทคนิค ถึงลู่ต่อ โดย Stoploss ต้องดูจนปิด ระหว่างนี้ดูอาการหุ้นหลักทั้งธนาคารและพลังงานตามที่มี Update ด้านล่างควบคู่ไปด้วย

สำหรับดัชนีธนาคารตั้งกลับขึ้นมา หลังแกว่งแรงระหว่างวัน ด้านมีที่ 405 และ/หรือ 407-408 แนวรับมีที่ 397 และ/หรือ 393-392 การลู่อาจดู Update หุ่นเหล่านี้ประกอบ KBANK ถอยลงมาที่เขตแนวรับ 149-148 ถ้ายืนไม่อยู่ แนวรับต่อไปมีที่ 144.50 ด้านมีที่ 153-154 และ 155.50 BBL ชะลอต่อลงมา แนวรับมีที่ 151-150.50 และ/หรือ 148 ด้านมีที่ 155.50 แซะ 157.50 SCB ตั้งแรงทะลุขึ้นมาในเขตด้าน 115.50 และ 116.50 ทะลุได้ ด้านต่อไปมีที่ 118.50 และ/หรือ 120 แนวรับอาจมีที่ 112-111 และ/หรือ 109 สำหรับ KTB ชะลอต่อแนวรับถ้าแถว ๆ 21.2 ยืนไม่อยู่ อาจมีที่ 21-20.8 ด้านมีที่ 21.7-21.8 และ 22 ส่วน TTB ทรงตัวที่เขตแนวรับที่ 1.81 ด้านมีที่ 1.89-1.91

และพลังงานตั้งขึ้นมา มีด้านที่ 20,120 ทะลุได้ ด้านต่อไปมีที่ 20,365 ในรูป D ที่ต้องฝ่าขึ้นไป แนวรับมีที่ 19,803 และ/หรือ 19,698 การลู่ส่วนหนึ่งดู PTT ด้านมีที่ 34.75-35 และ/หรือ 36 แนวรับถ้า 33.50 ยืนไม่อยู่ อาจมีที่ 32.75 และ/หรือ 31.50 และ PTTEP ดูอาการ แนวรับต่อไปมีที่ 125-124 ด้านมีที่ 133.50 และ/หรือ 135

แนวต้าน 1,490, 1,494 และ 1,502-1,506 แนวรับ 1,485, 1,482 และ 1,478



BUY:

RCL เข้า เล็งแบ่งทำกำไรที่ 26.75 และ 27.50 (Stoploss ถ้าหลุด 22.5 ลงมา)

SCB รับเพิ่มที่ 112.5 หรือเมื่อทะลุ 115.5 เล็งแบ่งทำกำไรที่ 118.5 และ 120 (Stoploss ถ้าหลุด 108 ลงมา)

AAI รับเพิ่ม เล็งแบ่งทำกำไรที่ 7.45 (Stoploss ส่วนเพิ่มถ้าหลุด 6.1)

GULF รับเพิ่ม เล็งแบ่งทำกำไรที่ 70.75 และ 73 (Stoploss ส่วนเพิ่มถ้าหลุด 64 ลงมา)

และ IVL & ADVANC ตามรายละเอียดด้านใน

Add Stoploss line :

EA ขอปรับ Stoploss ขึ้นมาที่ 8

SELL:

n/a

SECTOR to watch:

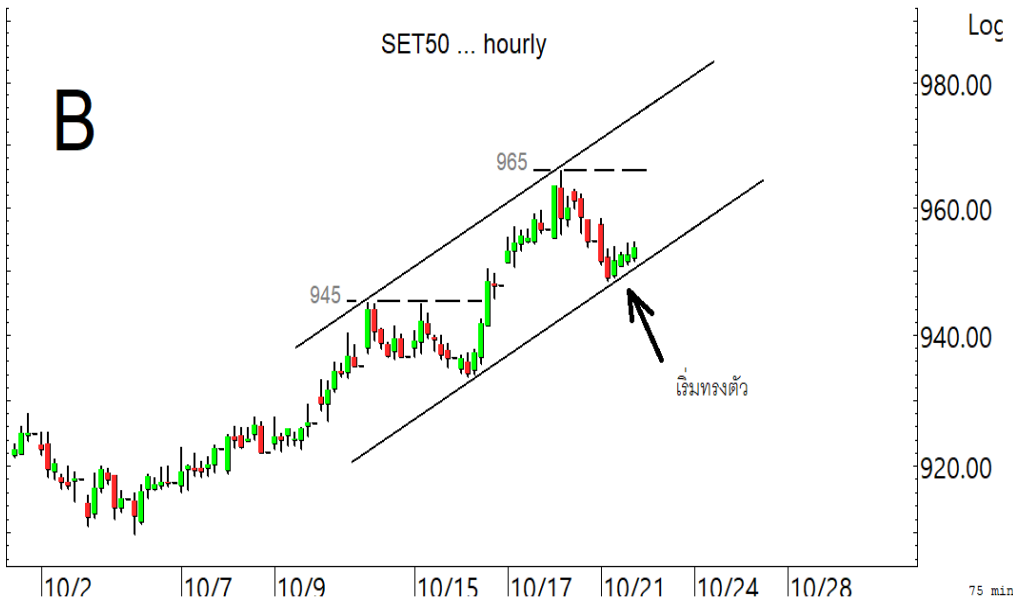
Transportation :

AOT, AAV, BA, BTS, PRM & RCL

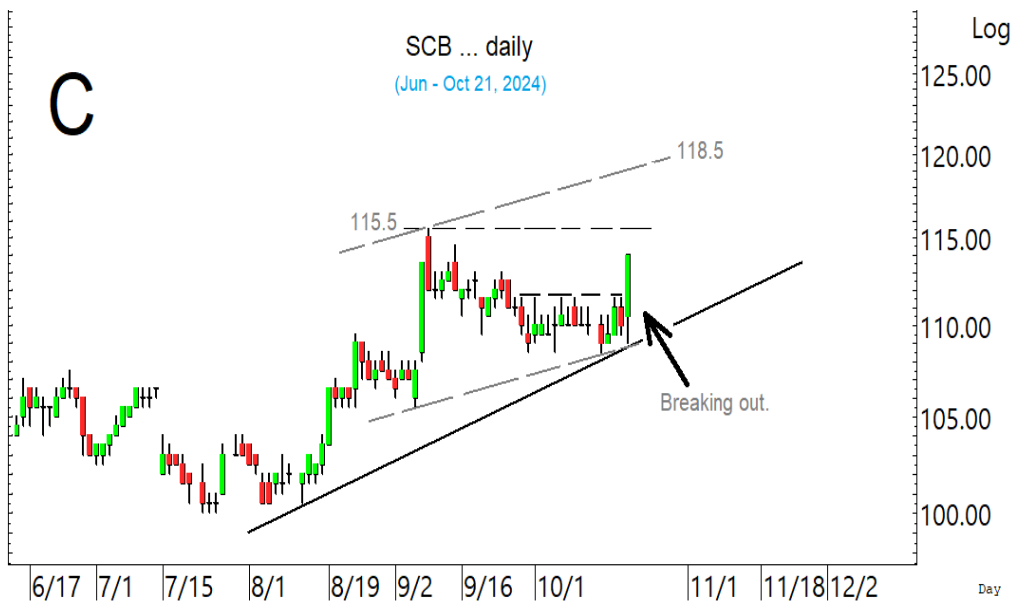
Day Trade:

BCPG, GULF, GUNKUL, RATCH, AAI, ITC, MALEE, DELTA, JTS, THCOM, HTECH & KAMART

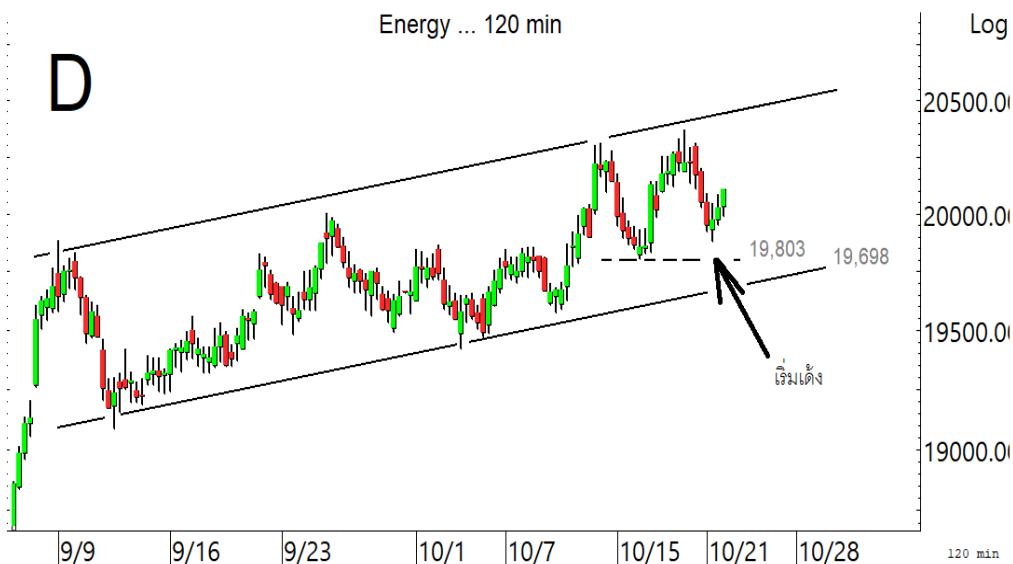
ดัชนี SET เริ่มทรงตัว เพื่อตั้งหลักที่ต้องฝ่าด้านต่อขึ้นไป



SET50 เริ่มทรงตัวที่เขตแนวรับ โดยมีด้านที่ต้องฝากลบขึ้นไป

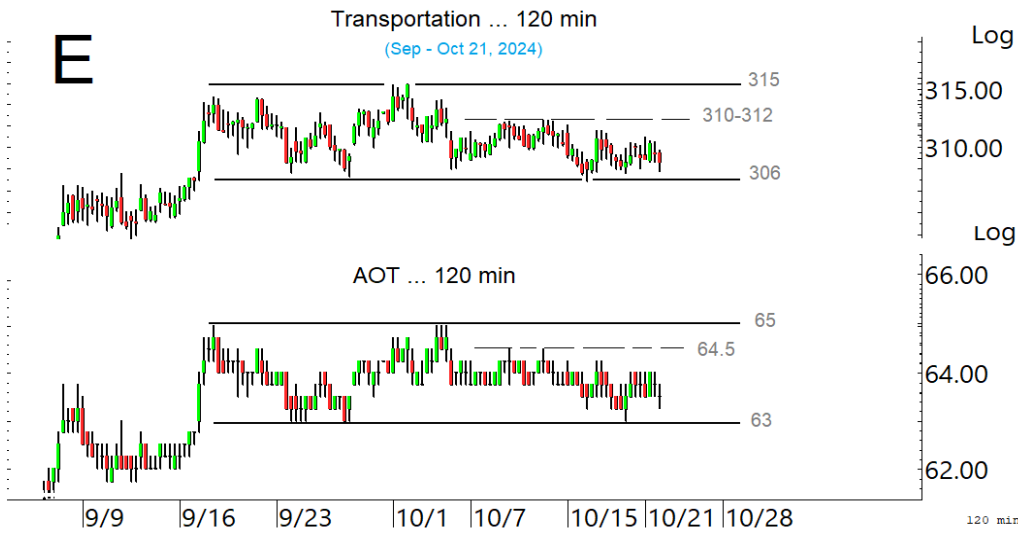


SCB เด็งแรงขึ้นมา มีด้านที่ 115.5 และ 116.5 ทะลุได้ มีลุ้นขึ้นต่อไป 118.5 และ/หรือ 120



ดัชนีพลังงานเริ่มเด็งขึ้นมา ที่ต้องลุ้นขึ้นไปทีละด่าน

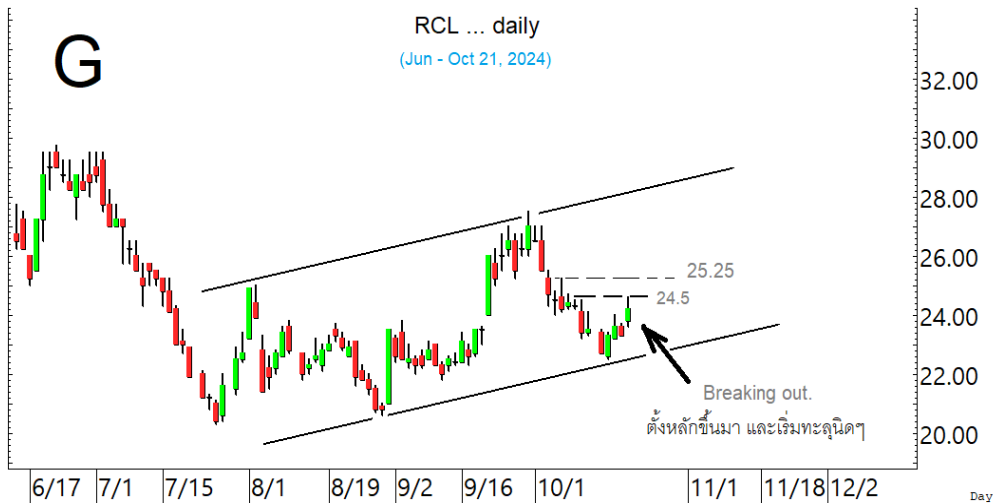
SECTOR to watch : หมวด **Transportation** แก่งทรงตัวในกรอบด้าน 310-312 และ/หรือ 315 และแนวรับที่ 306 ที่ต้องดูอาการและรอสัญญาณ แต่เตรียมแก่งถ้าหลุด 306 ลงมา ส่วนหนึ่งดูอาการ **AOT** ที่ด้าน 64.5-65 และแนวรับที่ 63 ในรูป E ควบคุมไปด้วย สำหรับหุ้นอื่นๆ **AAV** พยายามทรงตัวที่เขตแนวรับ 2.66-2.64 ด้านมีที่ 2.76-2.78 และ 2.86 **BA** ทรงตัวขึ้นมา มีด้านที่ 24.2-24.3 และ 24.7-24.9 แนวรับมีที่ 23.5 และ/หรือ 23.2 **BTS** แก่งตั้งหลักที่เขตแนวรับในรูป ด้านที่ 4.76 และ/หรือ 4.82 แนวรับอาจมีที่ 4.52 และ/หรือ 4.48 ระวังแก่งถ้าหลุด 4.40 **PRM** เติ่งขึ้นมา มีด้านที่ 8.7 และ/หรือ 8.85 ทะลุได้ อาจต่อไปทดสอบ 9.2 แนวรับอาจมีที่ 8.3 และ/หรือ 8.15 **RCL** เติ่งทะลุขึ้นมา ด้านต่อไปมีที่ 25.25 ในรูป G ทะลุได้ ด้านต่อไปมีที่ 26.75 และ/หรือ 27.50 แนวรับอาจมีที่ 23.6 และ/หรือ 23.2



หมวด **Transportation** ทรงตัวในกรอบที่ต้องดูอาการ ส่วนหนึ่งดูอาการ **AOT** ควบคุมไปด้วย

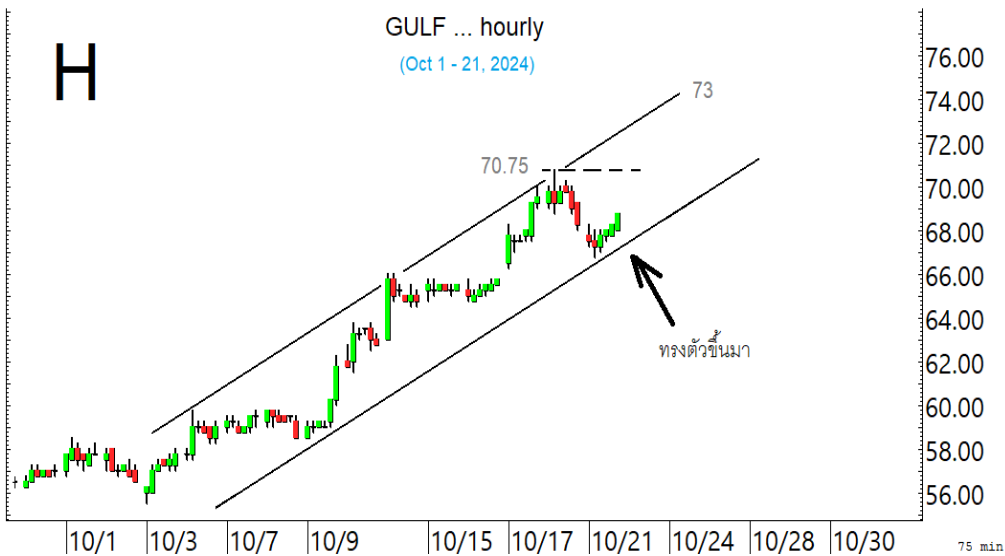


BTS แก่งตั้งหลักที่ต้องลุ้นขึ้นไปทีละด่าน

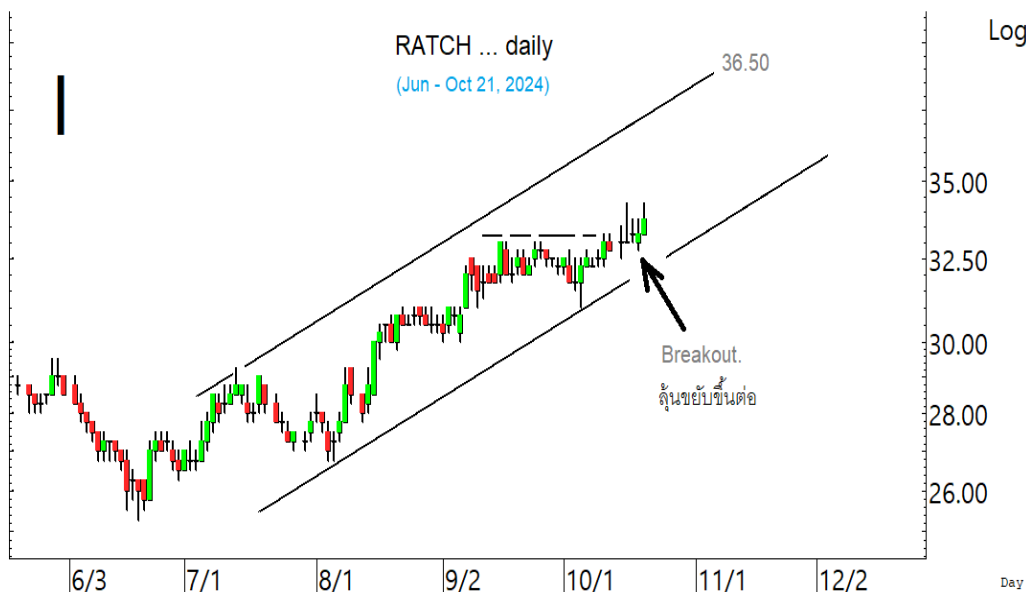


RCL ตั้งหลักและเริ่มทะลุนิด ๆ ลุ้นขึ้นไปทีละด่าน

ในหุ้นเป็นตัวๆ อื่น ๆ ที่ดูมีลุ้น หรือที่ต้องระวัง ก็คือกรอบแนวรับแนวต้านเหล่านี้ประกอบ และ/หรืออาจใช้ เป็นกรอบในการ Trading ได้ : **BCPG** พยายามทรงตัวขึ้นมา มีด่านที่ 7.25-7.35 และ/หรือ 7.55 ที่ต้องฝ่า ขึ้นไป แนวรับอาจมีที่ 6.95 และ/หรือ 6.8 **GULF** เริ่มทรงตัว ด่านมีที่ 68.75 และ 70.25-70.75 ในรูป H ที่ ต้องฝ่าต่อขึ้นไป แนวรับมีที่ 66.75 **GUNKUL** ขยับขึ้นมามีด่านที่ 2.92 ทะลุได้ ด่านต่อไปมีที่ 2.96 และ/ หรือ 3.00 ระวังแกว่งถ้าหลุด 2.82 **RATCH** ขยับขึ้นมามีด่านที่ 34.25 และ 35.25 ได้ ด่านต่อไปมีที่ 36.50 ตามในรูป I แนวรับอาจมีที่ 32.75 **AAI** เติงขึ้นมามีด่านที่ 6.9-7 และ/หรือ 7.15 แนวรับอาจมีที่ 6.4 **ITC** ทรงตัวขึ้นมาที่ด่าน 26-26.5 ทะลุได้ ด่านต่อไปมีที่ 27.25 ระวังแกว่งถ้าหลุด 24.50 **MALEE** ขยับขึ้นมา ทะลุ 12.6 ได้ ด่านต่อไปมีที่ 12.9 และ/หรือ 13.2 แนวรับถ้า 12.2 ยืนไม่อยู่ อาจกลับลงไปทดสอบ 11.9 **DELTA** ทะลุขึ้นมา ด่านต่อไปมีที่ 136-137 แนวรับมีที่ 129 และ/หรือ 126 **JTS** เติงขึ้นมามีด่านที่ 74.75- 75 และ/หรือ 76.75 ที่ต้องฝ่าขึ้นไป แนวรับอาจมีที่ 71 **THCOM** ทรงตัวขึ้นมา ทะลุด่าน 15.6-15.8 ได้ ด่านต่อไปมีที่ 16.4 และ/หรือ 17 แนวรับถ้า 15 ยืนไม่อยู่ อาจมีที่ 14.7 **HTECH** เติงทะลุแรงต่อขึ้นมาที่ ด่าน 5.45 ทะลุได้ ด่านต่อไปมีที่ 5.95 หรือสูงกว่านั้น แนวรับอาจมีที่ 5-4.96 และ/หรือ 4.78 **KAMART** ขยับขึ้นมามีด่านที่ 13-13.2 แนวรับมีที่ 12 และหุ้นอื่นๆ ใน Alert ระหว่างวัน (สามารถดูได้ ใน www.thanachartsec.com)



GULF เริ่มทรงตัวขึ้นมา ลุ้นรีบาวด์ ขึ้นต่อ



RATCH ลุ้นขยับซิกแซกขึ้นต่อ

หุ้นแนะนำวันนี้ เข้า RCL เข้าเพิ่ม SCB, AAI, GULF, IVL & ADVANC

Note: เราจะตาม Update หุ้นที่เราแนะนำให้จนปิด Position โดยในกรณีที่ตุ้มผิด อาจต้องขอให้ Stop loss

Stocks	Date	Comment	Target	Stoploss
RCL	Oct 22	เข้า เล็งแบ่งทำกำไรที่ 26.75 และ 27.50	Will update	ถ้าหลุด 22.5
SCB	Oct 22	รับเพิ่มที่ 112.5 หรือเมื่อทะเล 115.5 เล็งแบ่งทำกำไรที่ 118.5&120	Will update	ถ้าหลุด108
AAI	Oct 22	รับเพิ่ม เล็งแบ่งทำกำไรที่ 7.45	Will update	ถ้าหลุด6.1ส่วนเพิ่ม
GULF	Oct 22	รับเพิ่ม เล็งแบ่งทำกำไรที่ 70.75 และ 73	89 หรือ 98	ถ้าหลุด 64ส่วนเพิ่ม
IVL	Oct 22	เข้าเพิ่มเมื่อทะเล 26.25 เล็งแบ่งทำกำไรที่ 28.25 และ 31	Will update	ถ้าหลุด 23.3
ADVANC	Oct 22	รับเพิ่มอีกเมื่อทะเล 288 เล็งแบ่งทำกำไรที่ 301 & 311	311, 341 หรือสูงกว่านั้น	ถ้าหลุด 271ส่วนเพิ่ม

Update หุ้นแนะนำ

Stocks	Date	Comment	Target	Stoploss
IVL	Oct 21	ถือส่วนหนึ่ง เข้าเพิ่มเมื่อทะเล 26.25 เล็งแบ่งทำกำไรที่ 28.25 และ 31	Will update	ถ้าหลุด 23.3
JTS	Oct 17	ถือ เล็งแบ่งทำกำไรที่ 76.75 และ 80	Will update	ถ้าหลุด 68.50
CCET	Oct 16	ถือ หลังแบ่งทำกำไร	5.9 หรือ 6.35	อาจมีถัวถ้าหลุด 4.72
EGCO	Oct 15	ถือ เล็งแบ่งทำกำไรที่ 140 และ 144	Will update	ถ้าหลุด 119
EPG	Oct 11	ถือ เล็งแบ่งทำกำไรที่ 5.7	Will update	ถ้าหลุด 4.64
SAMART	Oct 8	ถือ เล็งแบ่งทำกำไรที่ 9.5	9.5, 10.5หรือสูงกว่านั้น	ถ้าหลุด 6.65
OR	Oct 1	ปิด Position ไปแล้ว	Will update	ถ้าหลุด 16.5
MTC	Oct 1	ถือ หลังแบ่งทำกำไร	Will update	ถ้าหลุด 47.75
CK	Oct 1	ถือ เล็งแบ่งทำกำไรที่ 21.6 และ 22	Will update	ถ้าหลุด 19.6
ADVICE	Sep 12	ถือ หลังรับเพิ่ม เล็งแบ่งทำกำไรที่ 7.1 และ 8.1	Will update	ถ้าหลุด 5.7
EA	Sep 10	ถือ หลังรับเพิ่ม เล็งแบ่งทำกำไรที่ 12 และ 13.8	12.2, 13.8 หรือสูงกว่านั้น	ถ้าหลุด 8
TIDLOR	Sep 5	ถือ หลังรับเพิ่ม เล็งแบ่งทำกำไรที่ 20.6 และ 22	Will update	ถ้าหลุด 17.2&15.8
TASCO	Sep 5	ถือ หลังแบ่งทำกำไร เล็งแบ่งทำกำไรอีกที่ 19.7	19.7 ?	ถ้าหลุด 17.5
PSL	Sep 2	ถือ หลังแบ่งทำกำไร เล็งแบ่งทำกำไรอีกที่ 10	Will update	ถ้าหลุด 7.6
MALEE	Sep 2	ถือ หลังรับเพิ่ม เล็งแบ่งทำกำไรที่ 13.9 และ 15.3	Will update	ถ้าหลุด 11.4
BCP	Aug 30	ถือ เล็งแบ่งทำกำไรที่ 40	Will update	ถ้าหลุด 35
AMATA	Aug 30	ถือ หลังรับเพิ่ม เล็งแบ่งทำกำไรที่ 27.25	Will update	ถ้าหลุด 24
GPSC	Aug 30	ถือ หลังรับเพิ่ม เล็งแบ่งทำกำไรที่ 51 และ 54	Will update	ถ้าหลุด 44.5ส่วนเพิ่ม
SCB	Aug 29	ถือ รับเพิ่มที่ 112.5 หรือเมื่อทะเล 115.5 เล็งแบ่งทำกำไรที่ 118.5&120	Will update	ถ้าหลุด108
CPN	Aug 27	ถือ หลังรับเพิ่ม และแบ่งทำกำไรไปแล้ว เล็งแบ่งทำกำไรอีกที่ 71.75	Will update	ถ้าหลุด 63
PIN	Aug 27	ถือ หลังรับเพิ่ม เล็งแบ่งทำกำไรที่ 7	Will update	ถ้าหลุด 5.3
BA	Aug 26	ถือ หลังรับเพิ่ม เล็งแบ่งทำกำไรที่ 25.5	27.5 หรือสูงกว่านั้น	ถ้าหลุด22.7ส่วนเพิ่ม
ONEE	Aug 23	ถือ หลังแบ่งทำกำไร	4.60 หรือสูงกว่านั้น	ถ้าหลุด 3.58
AWC	Aug 20	ถือ หลังรับเพิ่ม เล็งแบ่งทำกำไรที่ 3.88 และ 3.94	Will update	ถ้าหลุด 3.56
CRC	Aug 19	ถือส่วนหนึ่ง หลังแบ่งทำกำไรไปแล้ว	Will update	ถ้าหลุด 30.50
COM7	Aug 19	ถือ หลังรับเพิ่มส่วนหนึ่ง เล็งแบ่งทำกำไรที่ 27.75	Will update	ถ้าปิดหลุด26ส่วนเพิ่ม
CBG	Aug 15	ถือ หลังรับเพิ่มส่วนหนึ่ง และทำกำไรไปแล้ว	Will update	Will update
KBANK	Aug 15	ถือ หลังรับเพิ่มส่วนหนึ่ง เล็งแบ่งทำกำไรที่ 156 และ 159	175	ถ้าหลุด148ส่วนเพิ่ม
ASIAN	Aug 14	ถือ เล็งแบ่งทำกำไรที่ 10.2 และ 10.50	Will update	ถ้าหลุด 8.6
VGI	Aug 9	ถือ หลังรับเพิ่ม เล็งแบ่งทำกำไรที่ 2.94 และ/หรือ 3.10	4.74 หรือ 5.1	ถ้าหลุด2.6และ2.40
AAI	Aug 7	ถือ รับเพิ่ม เล็งแบ่งทำกำไรที่ 7.45	Will update	ถ้าหลุด6.1ส่วนเพิ่ม
TISCO	Jul 26	ถือ หลังรับเพิ่ม เล็งแบ่งทำกำไรที่ 99 และ 100.50	Will update	ถ้าหลุด 96

Update หุ้นแนะนำ				
Stocks	Date	Comment	Target	Stoploss
AOT	Jul 19	ถือ หลังรับเพิ่มส่วนหนึ่ง เล็งแบ่งทำกำไรที่ 66.25 และ 67.5	Will update	ถ้าหลุด 61ส่วนเพิ่ม
DELTA	Jul 10	ถือ หลังรับเพิ่ม และแบ่งทำกำไรไปแล้ว	146-148	Will update
GULF	Jul 9	ถือ รับเพิ่ม เล็งแบ่งทำกำไรที่ 70.75 และ 73	89 หรือ 98	ถ้าหลุด 64ส่วนเพิ่ม
WHA	Jul 5	ถือ หลังรับเพิ่ม เล็งแบ่งทำกำไรที่ 6.05	Will update	ถ้าปิดหลุด5.25ส่วนเพิ่ม
TRUE	Jun 21	ถือ หลังรับเพิ่ม และแบ่งทำกำไรไปแล้ว	12.6, 14.8 หรือสูงกว่านั้น	ถ้าหลุด 10ส่วนเพิ่ม
PRM	May 23	ถือ หลังรับเพิ่ม เล็งแบ่งทำกำไรที่ 8.9 และ 9.2	Will update	ถ้าหลุด7.9ส่วนเพิ่ม
CPF	May 17	ถือ หลังรับเพิ่ม และแบ่งทำกำไรไปแล้ว เล็งแบ่งทำกำไรอีกที่ 26.25	27-27.5 หรือ 31	ถ้าหลุด23.6ส่วนเพิ่ม
ADVANC	May 16	ถือ หลังรับเพิ่ม & รอเพิ่มอีกเมื่อทะเล 288 เล็งแบ่งทำกำไรที่ 301 & 311	311, 341 หรือสูงกว่านั้น	ถ้าหลุด 271ส่วนเพิ่ม
HANA	May 15	ถือ หลังรับเพิ่มส่วนหนึ่ง เล็งแบ่งทำกำไรที่ 47	51.5, 55 หรือสูงกว่านั้น	ถ้าหลุด 37.5
CPALL	Mar 6	ถือ หลังรับเพิ่มและแบ่งทำกำไรไปแล้ว เล็งแบ่งทำกำไรอีกที่ 69	Will update	Will update
WPH	Mar 6	ถือ หลังรับเพิ่ม เล็งแบ่งทำกำไรที่ 14.3 และ 15.8	15.8-16 หรือ 16.8	ถ้าหลุด 10.2
BH	Nov 20	ถือ หลังรับเพิ่ม เล็งแบ่งทำกำไรที่ 284 และ 287	285-288 หรือ 320	Will update)
KCE	Aug 2	ถือ หลังรับเพิ่ม	Will update	ถ้าหลุด 36.50
TTB	Jun 6	ถือ หลังรับเพิ่ม เล็งแบ่งทำกำไรที่ 2.06 และ 2.14	2.14 หรือสูงกว่านั้น	ถ้าปิดหลุด 1.81
KTB	Apr 24	ถือ หลังรับเพิ่ม เล็งแบ่งทำกำไรที่ 23.3 และ 24.5	25 หรือ 27.75	ถ้าปิดหลุด20.9ส่วนเพิ่ม

Disclaimers

รายงานฉบับนี้จัดทำโดยบริษัทหลักทรัพย์ธนชาติ จำกัด (มหาชน) โดยจัดทำขึ้นบนพื้นฐานของแหล่งข้อมูลที่ดีที่สุดที่ได้รับมาและพิจารณาแล้วว่าน่าเชื่อถือ ทั้งนี้มีวัตถุประสงค์เพื่อให้บริการเผยแพร่ข้อมูลแก่นักลงทุนและใช้เป็นข้อมูลประกอบการตัดสินใจซื้อขายหลักทรัพย์ แต่ไม่ได้มีเจตนาชี้แนะหรือเชิญชวนให้ซื้อหรือขายหรือประกันราคาหลักทรัพย์แต่อย่างใด ทั้งนี้รายงานและความเห็นในเอกสารฉบับนี้อาจมีการเปลี่ยนแปลงแก้ไขได้ หากข้อมูลที่ได้รับมาเปลี่ยนแปลงไป การนำข้อมูลที่ปรากฏอยู่ในเอกสารฉบับนี้ ไปว่าทั้งหมดหรือบางส่วนไปทำซ้ำ คัดแปลง แก้ไข หรือนำออกเผยแพร่แก่สาธารณชน จะต้องได้รับความยินยอมจากบริษัทก่อน

This report is prepared and issued by Thanachart Securities Public Company Limited (TNS) as a resource only for clients of TNS, Thanachart Capital Public Company Limited (TCAP) and its group companies. Copyright © Thanachart Securities Public Company Limited. All rights reserved. The report may not be reproduced in whole or in part or delivered to other persons without our written consent. Investors should use this report as one of many tools in making their investment decisions since Thanachart Securities may seek to do other business with the companies mentioned in the report. Thus, investors need to be aware that there could be potential conflicts of interest that could affect the report's neutrality.

Recommendation Structure:

Recommendations are based on absolute upside or downside, which is the difference between the target price and the current market price. If the upside is 10% or more, the recommendation is BUY. If the downside is 10% or more, the recommendation is SELL. For stocks where the upside or downside is less than 10%, the recommendation is HOLD. Unless otherwise specified, these recommendations are set with a 12-month horizon. Thus, it is possible that future price volatility may cause a temporary mismatch between upside/downside for a stock based on the market price and the formal recommendation.

For sectors, an "Overweight" sector weighting is used when we have BUYs on majority of the stocks under our coverage by market cap. "Underweight" is used when we have SELLs on majority of the stocks we cover by market cap. "Neutral" is used when there are relatively equal weightings of BUYs and SELLs.

Disclosures:

บริษัทหลักทรัพย์ ธนชาติ จำกัด (มหาชน) ทำหน้าที่เป็นผู้ดูแลสภาพคล่อง (Market Maker) และผู้ออกใบสำคัญแสดงสิทธิอนุพันธ์ (Derivative Warrants) โดยปัจจุบันบริษัทเป็นผู้ออกและเสนอขาย Derivative Warrants และบริษัทจัดทำบทวิเคราะห์ของหลักทรัพย์อ้างอิงดังกล่าว จึงมีส่วนได้ส่วนเสียหรือมีความขัดแย้งทางผลประโยชน์ (conflicts of interest) นอกจากนี้ นักลงทุนควรศึกษารายละเอียดในหนังสือชี้ชวนของใบสำคัญแสดงสิทธิอนุพันธ์ดังกล่าวก่อนตัดสินใจลงทุน

หมายเหตุ: บริษัท ธนชาติ จำกัด (มหาชน) (TCAP) ถือหุ้น 89.96% ในบริษัทหลักทรัพย์ ธนชาติ จำกัด (มหาชน) TCAP ยังเป็นผู้ถือหุ้น 100% ในบริษัท Thanachart SPV1 Co. Ltd โดย TCAP และ Thanachart SPV1 Co. Ltd ถือหุ้นรวมกันทั้งทางตรงและทางอ้อมใน บริษัท ราชธานีลีลซิ่ง จำกัด (มหาชน) (THANI) อยู่ในสัดส่วนร้อยละ 60

หมายเหตุ: บริษัทธนชาติ จำกัด (TCAP), ธนาคารทหารไทยธนชาติ จำกัด (มหาชน) (TTB) เป็นบริษัทที่มีความเกี่ยวข้องกับบริษัทหลักทรัพย์ธนชาติ จำกัด (มหาชน) (TNS) โดย TCAP เป็นผู้ถือหุ้น ร้อยละ 89.96 ใน TNS และ ถือหุ้นใน TTB ร้อยละ 24.35 ดังนั้น การจัดทำบทวิเคราะห์ของหลักทรัพย์ดังกล่าว จึงมีส่วนได้ส่วนเสียหรือมีความขัดแย้งทางผลประโยชน์ (conflicts of interest)

หมายเหตุ: บริษัทธนชาติ จำกัด (TCAP) บริษัท ราชธานีลีลซิ่ง จำกัด (มหาชน) (THANI) บริษัท เอ็ม บี เค (มหาชน) (MBK) และบริษัท ปทุมโรซมิล แอนด์ แกรนารี จำกัด (มหาชน) (PRG) เป็นบริษัทที่มีความเกี่ยวข้องกับบริษัทหลักทรัพย์ธนชาติ จำกัด (มหาชน) ดังนั้น การจัดทำบทวิเคราะห์ของหลักทรัพย์ดังกล่าว จึงมีส่วนได้ส่วนเสียหรือมีความขัดแย้งทางผลประโยชน์ (conflicts of interest)

หมายเหตุ: * บริษัทหลักทรัพย์ธนชาติ จำกัด (มหาชน) (TNS) และ บริษัท ธนชาติ จำกัด (มหาชน) TCAP มีกรรมการร่วมกันได้แก่ นายสมเจตน์ หมูศิริเลิศ ซึ่งทำหน้าที่กรรมการผู้จัดการใหญ่ของ TCAP และ ทำหน้าที่ ประธานกรรมการบริษัท และประธานกรรมการบริหาร TNS อย่างไรก็ตาม บทวิเคราะห์นี้ได้ถูกจัดทำขึ้นบนสมมติฐานของฝ่ายวิจัยของ TNS"

หมายเหตุ: * "บริษัทหลักทรัพย์ธนชาติ จำกัด (มหาชน) (TNS) เป็น Joint Lead Underwriter ให้กับบริษัท บริษัท ยูโรเอเชีย โทเทิล โลจิสติกส์ จำกัด (มหาชน) Euroasia Total Logistics Pcl (ETL) ดังนั้น การจัดทำบทวิเคราะห์ของหลักทรัพย์ดังกล่าว จึงอาจมีส่วนได้ส่วนเสียหรือมีความขัดแย้งทางผลประโยชน์ (conflicts of interest) นักลงทุนควรศึกษารายละเอียดในหนังสือชี้ชวนดังกล่าวก่อนตัดสินใจลงทุน

หมายเหตุ: * "บริษัทหลักทรัพย์ ธนชาติ จำกัด (มหาชน) (TNS) เป็นผู้จัดการการจำหน่าย "หุ้นกู้ของบริษัท บริษัท ศรีสวัสดิ์ คอร์ปอเรชั่น จำกัด (มหาชน) ครั้งที่ 4/2567 ชุดที่ 1-3 ครบกำหนดไถ่ถอนปี พ.ศ. 2570-72 ดังนั้น การจัดทำบทวิเคราะห์ของหลักทรัพย์ดังกล่าว จึงอาจมีส่วนได้ส่วนเสียหรือมีความขัดแย้งทางผลประโยชน์ (conflicts of interest)"

หมายเหตุ: * "บริษัทหลักทรัพย์ ธนชาติ จำกัด (มหาชน) (TNS) เป็นผู้จัดการการจำหน่าย "หุ้นกู้ของบริษัท บริษัท เมืองไทย แคปปิตอล จำกัด (มหาชน) ครั้งที่ 7/2567 ชุดที่ 1-3 ครบกำหนดไถ่ถอนปี พ.ศ. 2569-71 ดังนั้น การจัดทำบทวิเคราะห์ของหลักทรัพย์ดังกล่าว จึงอาจมีส่วนได้ส่วนเสียหรือมีความขัดแย้งทางผลประโยชน์ (conflicts of interest)"

Thanachart Research Team

หัวหน้าฝ่าย, Strategy

พิมพ์ผกา นิจการุณ, CFA
pimpaka.nic@thanachartsec.co.th

กลยุทธ์การลงทุน

อดิศักดิ์ ผู้พิพัฒนศิริกุล, CFA
adisak.phu@thanachartsec.co.th

วิเคราะห์เทคนิค

ภัทรวัลลี หวังมิ่งมาศ
pattarawan.wan@thanachartsec.co.th

สาธารณูปโภค, สื่อสาร

ณัฐภาพ ประสิทธิ์สุขสันต์
nuttapop.Pra@thanachartsec.co.th

อิเล็กทรอนิกส์, อาหาร, เครื่องดื่ม, เติบโต

พัทธดนย์ บุนนาค
pattadol.bun@thanachartsec.co.th

อสังหาริมทรัพย์, พาณิชยกรรม

พรรณนารายณ์ ดิยะพิทยารัตน์
phannarai.von@thanachartsec.co.th

ยานยนต์, นิตมข, Property Fund, REITs, บันเทิง

รตา ลิ้มสุทวิวัฒน์
rata.lim@thanachartsec.co.th

ธนาคาร, ธุรกิจการเงิน

สรชดา ศรทรง
sarachada.sor@thanachartsec.co.th

ขนส่ง, รับเหมา

ศักดิ์สิทธิ์ พัฒนานารักษ์
saksid.pha@thanachartsec.co.th

Small Cap, การแพทย์, โรงแรม

ศิริพร อรุโณทัย
siriporn.aru@thanachartsec.co.th

พลังงาน, ปิโตรเคมี

ยุพาพรรณ พลพรประเสริฐ
yupapan.pol@thanachartsec.co.th

นักวิเคราะห์, แพลตฟอร์ม

ลาภินี ทิพยมณฑล
lapinee.dib@thanachartsec.co.th

วิเคราะห์ทางเทคนิค

วิชานันท์ ธรรมบำรุง
witchanan.tam@thanachartsec.co.th

กลยุทธ์การลงทุน

เถลิงศักดิ์ คูเจริญไพศาล
thaloengsak.kuc@thanachartsec.co.th

วิเคราะห์เชิงปริมาณ

สิทธิเชษฐ รุ่งรัมย์พัฒน์
sittichet.run@thanachartsec.co.th

กลยุทธ์การลงทุน

นริพนธ์ คลังเปรมจิตต์, CISA
nariporn.kla@thanachartsec.co.th

Data Support Team

มฤดี เพชรแสงใสกุล

monrudee.pet@thanachartsec.co.th

เกษมรัตน์ จิตกุล

kasemrat.jit@thanachartsec.co.th

วราทิพย์ รุ่งประดับวงศ์

varathip.run@thanachartsec.co.th

สุนทร รักษาวัต

sunet.rak@thanachartsec.co.th

สุขสวัสดิ์ ลิมาวงษ์ปราณี

suksawat.lim@thanachartsec.co.th

สุจินตนา สภาพร

sujintana.sth@thanachartsec.co.th

Thanachart Securities Pcl.

Research Team

18 Floor, MBK Tower

444 Phayathai Road, Pathumwan Road, Bangkok 10330

Tel: 662 -779-9119

Email: thanachart.res@thanachartsec.co.th