



ถอยต่อลงมาที่เขตแนวรับ ที่ยังเสี่ยงลู่ต่อ

ดัชนี SET ทรงตัวไม่อยู่ และถอยต่อลงมาที่เขตแนวรับ 1,470-1,467 และ/หรือ 1,459 ซึ่งเป็นเขตลู่แดง โดยด่านมีที่ 1,478 และ 1,483 ที่ต้องฝ่าขึ้นไป เพื่อตั้งหลักซิกแซกขึ้นต่อ โดยดูแนวรับของ SET50 ที่ 937-936 และด่านที่ 945 และ 950 รวมถึงดูอาการของหุ้นหลักทั้งธนาคารและพลังงานที่เขตแนวรับตามที่มี Update ด้านล่างควบคู่ไปด้วย สำหรับหมวด Ict ถอยต่อลงมาที่เขตแนวรับดูรูปและรายละเอียดด้านใน หุ้นแนะนำวันนี้ **KKP, ONEE, KBANK & DELTA**



ภัทรวัลย์ หวังมิ่งมาต
Senior Technical Analyst

วิษณุ ธรรมบำรุง
Technical Analyst

ดัชนี SET ทรงตัวไม่อยู่ และถอยต่อลงมาที่เขตแนวรับ 1,470-1,467 และ/หรือ 1,459 ในรูป A ซึ่งเป็นเขตลู่แดง โดยด่านมีที่ 1,478 และ 1,483 ที่ต้องฝ่าขึ้นไป เพื่อตั้งหลักซิกแซกขึ้นต่อ โดยดูแนวรับของ SET50 ที่ 937-936 ในรูป B และด่านที่ 945 และ 950 ประกอบ และดูอาการของดัชนีหลักทั้งธนาคารที่เขตแนวรับ 393-392 ในรูป C และดัชนีพลังงานที่ 19,710-19,640 ในรูป D ควบคู่ไปด้วย อย่างไรก็ตาม คำแนะนำ ยังเสี่ยงทนแกว่งลู่ต่อ โดย Stoploss ต้องขอลงปิด

สำหรับดัชนีธนาคารแกว่งกลับลงมาที่เขตแนวรับ 393-392 ในรูป C ถ้ายืนไม่อยู่ แนวรับสำรองต่อไปอาจมีที่ 388 ด่านมีที่ 397 และ/หรือ 400-401 ที่ต้องฝ่ากลับขึ้นไป การลู่อาจดู Update หุ้นเหล่านี้ประกอบ **KBANK** หลุดลงมาในเขตแนวรับต่อไปที่ 144.50 ด่านมีที่ 150.5 และ/หรือ 153-154 **BBL** ถอยต่อลงมาปิดที่เขตแนวรับ 151-150.5 ถ้ายืนไม่อยู่ แนวรับต่อไปมีที่ 148 ด่านมีที่ 153.5-154 และ/หรือ 155.50 **SCB** แกว่งหลังทะลุลู่แกว่งตั้งหลักขึ้นต่อ ด่านมีที่ 115.50 และ 116.50 ทะลุได้ ด่านต่อไปมีที่ 118.50 และ/หรือ 120 สำหรับ **KTB** ชะลอต่อลงมา แนวรับอาจมีที่ 20.4 และ/หรือ 20 ด่านมีที่ 21.3-21.4 ที่ต้องฝ่ากลับขึ้นไป ส่วน **KKP** ขยับขึ้นมาที่ด่าน 54-54.5 ทะลุได้ ด่านต่อไปมีที่ 56.25 แนวรับมีที่ 52-51.50

และพลังงานชะลอกลับลงมา หลังแดงไม่พันด่าน แนวรับมีที่ 19,710-19,640 ตามในรูป D ด่านมีที่ 19,952 และ/หรือ 20,102 ที่ต้องฝ่าขึ้นไป การลู่ส่วนหนึ่งดู **PTT** ด่านมีที่ 34.75-35 และ/หรือ 36 แนวรับถ้า 33.50 ยืนไม่อยู่อาจมีที่ 32.75 และ/หรือ 31.50 และ **PTTEP** ดูอาการ แนวรับต่อไปมีที่ 125-124 ด่านมีที่ 133.50 และ/หรือ 135

แนวต้าน 1,478 และ 1,483 แนวรับ 1,470-1,467 และ 1,459



BUY:

- KKP** เข้าเมื่อทะลุ 54.5 เล็งแบ่งทำกำไรที่ 56.5 และ 59 (Stoploss ถ้าหลุด 51 ลงมา)
- ONEE** รับเพิ่มเมื่อทะลุ 4.08 เล็งแบ่งทำกำไรที่ 4.28 (Stoploss ถ้าหลุด 3.9 และ 3.8 ที่ละชั้น)
- KBANK** รับเพิ่มส่วนหนึ่งในเขต 145-144 และรอสัญญาณก่อนเพิ่มอีก
- DELTA** รับเพิ่ม เล็งแบ่งทำกำไรที่ 136 (Stoploss ส่วนเพิ่มถ้าหลุด 129 ลงมา) และ **IVL & ADVANC** ตามรายละเอียดด้านใน

Add Stoploss line :

CRC Stoploss ที่เหลือถ้าหลุด 32.5

SELL:

n/a

SECTOR to watch:

Ict :

ADVANC, INTUCH, SAMTEL, SYNEX, THCOM & TRUE

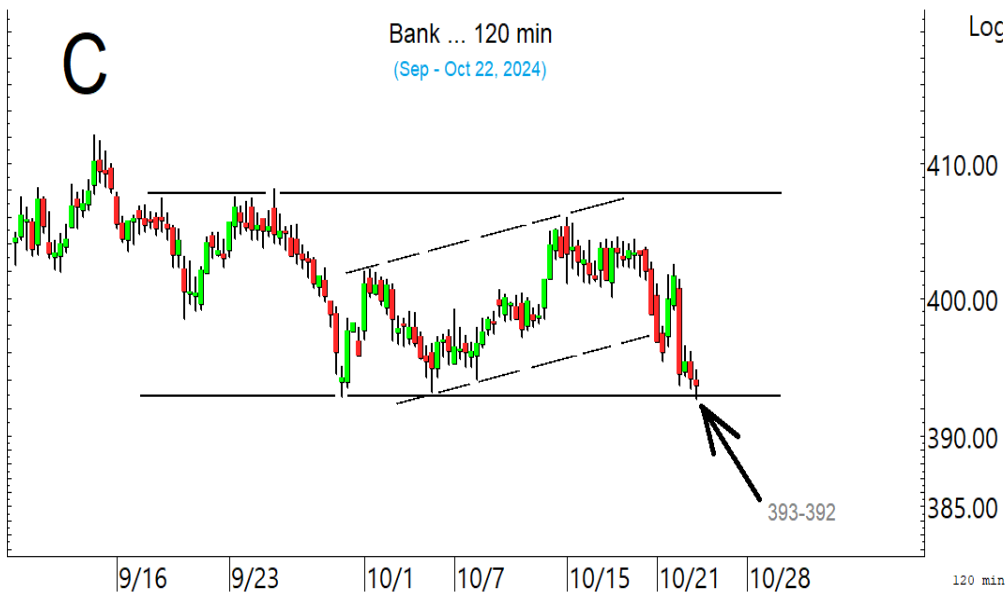
Day Trade:

BANPU, EPG, MDX, AMATA, BCH, PR9, BTG, TU, MTC & SHR

ดัชนี SET ถอยต่อลงมาที่เขตแนวรับ ซึ่งเป็นเขตลู่แดง



SET50 ถอยต่ำลงมาที่เขตแนวรับ
937-936 ซึ่งเป็นเขตลู่แดง

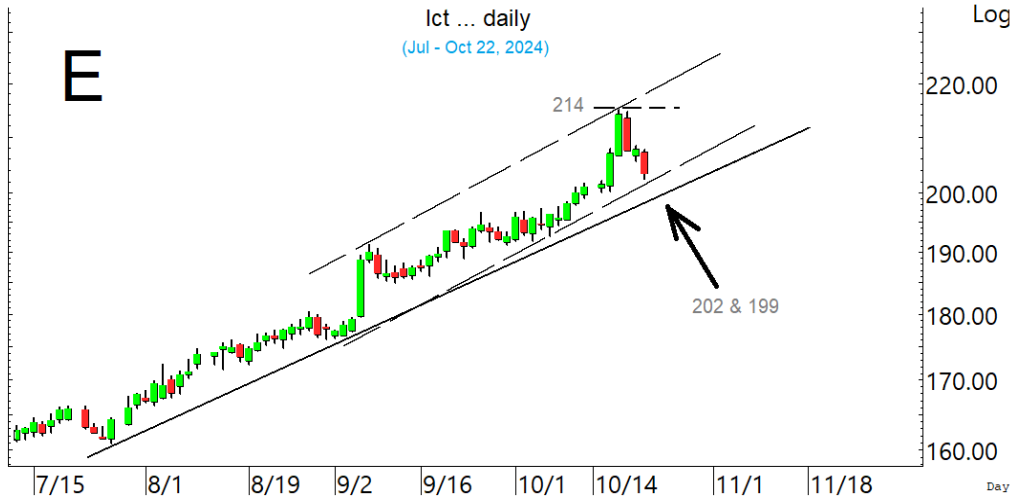


ดัชนีธนาคารเข้าเขตแนวรับ 393-
392 ที่ต้องดูอาการและรอสัญญาณ

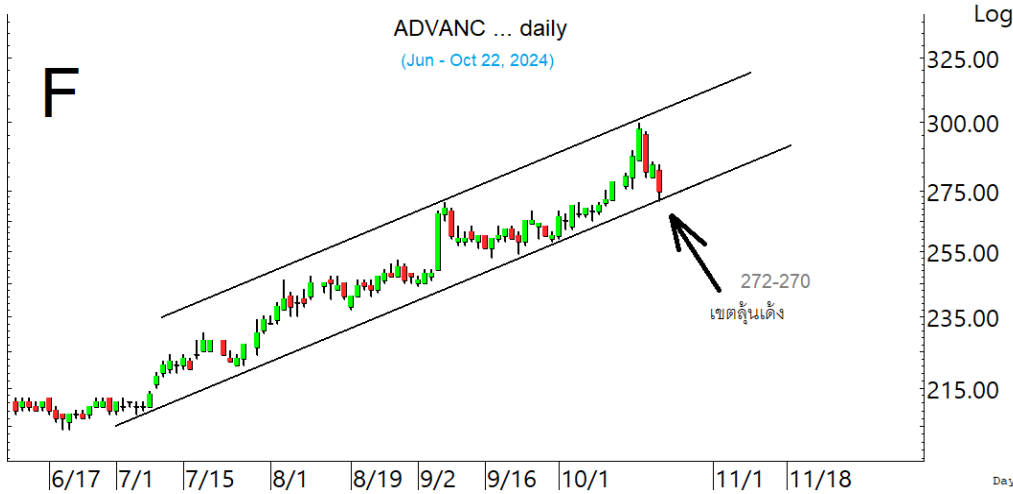


ดัชนีพลังงานถอยต่ำลงมาที่เขต
แนวรับ

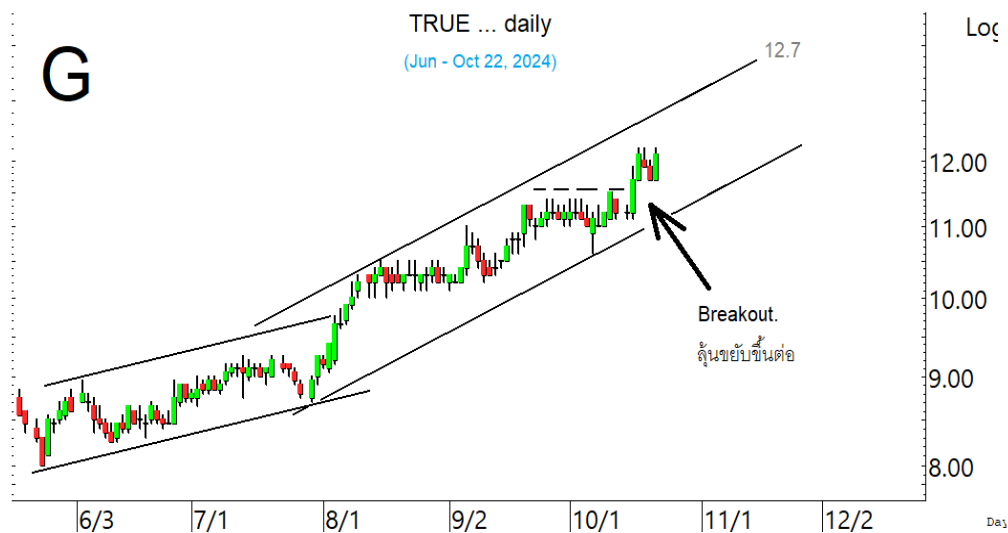
SECTOR to watch : หมวด **lct** แกว่งลงมาในเขตแนวรับ 202 และ/หรือ 199 ซึ่งเป็นเขตล้นเต็ม โดยมี ด่านที่ 208 ทะลุได้ อาจตั้งต่อไป 214 ที่ต้องฝ่าต่อไป การล้นอาจดู Update หุ่นเหล่านี้ **ADVANC** ถอยต่อลงมาในเขตแนวรับที่ 272-270 ในรูป E ซึ่งเป็นเขตล้นเต็ม ด่านมีที่ 276 และ/หรือ 279 ที่ต้องฝ่าขึ้นไป **INTUCH** ถอยต่อลงมา แนวรับอาจมีที่ 105 และ/หรือ 102.5 ด่านมีที่ 109 และ 111-112 ที่ต้องฝ่ากลับ ขึ้นไป **SAMTEL** ทรงตัวในเขตด่าน 6.25 ทะลุได้ ด่านต่อไปมีที่ 6.75 แนวรับอาจมีที่ 5.75 และ/หรือ 5.25 **SYNEX** เข้าเขตด่าน 15.9-16 ทะลุได้ ด่านต่อไปมีที่ 17.1 แนวรับอาจมีที่ 15.2 และ/หรือ 14.8 **THCOM** พยายามทรงตัว ด่านมีที่ 15.8-16 ทะลุได้ อาจต่อไป 16.4 และ/หรือ 17 ที่ต้องฝ่าขึ้นไป แนวรับอาจมีที่ 15 และ/หรือ 14.7 **TRUE** ทรงตัวขึ้นมา ทะลุ 12 ได้ ด่านต่อไปมีที่ 12.2 และ/หรือ 12.7 ในรูป แนวรับมีที่ 11.7 และ/หรือ 11.5



หมวด **lct** แกว่งต่อลงมาในเขตแนวรับ ซึ่งเป็นเขตล้นเต็ม

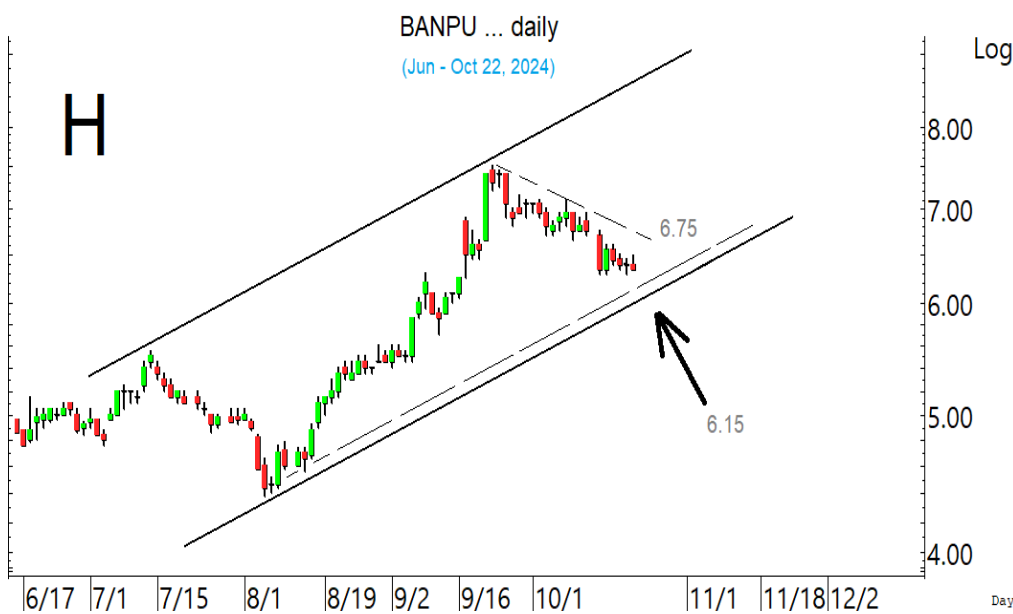


ADVANC ถอยต่อลงมาในเขตแนวรับ ซึ่งเป็นเขตล้นเต็ม

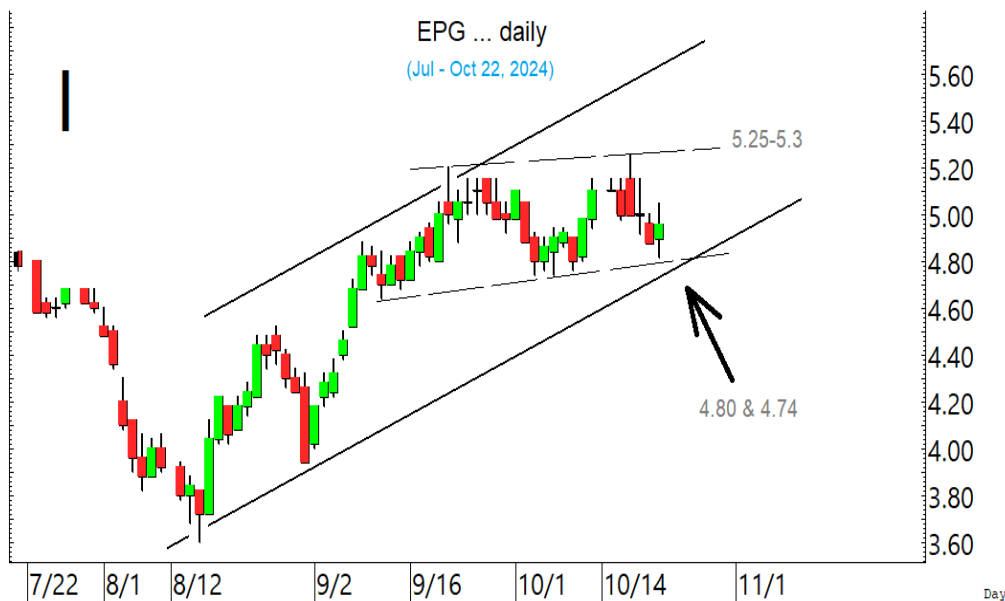


TRUE ล้นขยับขึ้นต่อ

ในหุ้นเป็นตัวๆ อื่น ๆ ที่ดูมีลุ้น หรือที่ต้องระวัง ก็ดูกรอบแนวรับแนวต้านเหล่านี้ประกอบ และ/หรืออาจใช้เป็นกรอบในการ Trading ได้ : **BANPU** พยายามทรงตัว โดยมีด่านที่ 6.6 และ 6.75 ในรูป H ที่ต้องฝ่าขึ้นไป แนวรับถ้า 6.30 ยืนไม่อยู่ อาจมีที่ 6.15 **EPG** ตั้งขึ้นมา ด่านมีที่ 5.15 และ/หรือ 5.25-5.3 ในรูป I ที่ต้องฝ่าขึ้นไป แนวรับอาจมีที่ 4.82-4.80 และ/หรือ 4.74 **MDX** แกว่งแรงหลังไม่ผ่านด่าน 4.30 แนวรับอาจมีที่ 3.90 และ/หรือ 3.86 โดยมีด่านที่ 4.08 และ 4.14 ที่ต้องฝ่ากลับขึ้นไป **AMATA** ขยับขึ้นมาในเขตด่าน 27.75 ทะลุได้ ด่านต่อไปมีที่ 29.5-30 แนวรับมีที่ 25.25 **BCH** เริ่มขยับขึ้นมา ทะลุด่าน 19.2 ได้ ด่านต่อไปมีที่ 19.6-19.7 และ/หรือ 20.2 แนวรับอาจมีที่ 18.3 และ/หรือ 18.1 **PR9** ขยับขึ้นมาที่ด่าน 22.9 ทะลุได้ ด่านต่อไปมีที่ 23.7 แนวรับอาจมีที่ 21.7 ระวังกว้างถ้าหลุด 21.4 ลงมา **BTG** ตั้งขึ้นมา มีด่านที่ 22.7 และ 23.2-23.4 แนวรับมีที่ 21.7 **TU** เริ่มขยับขึ้นมา มีด่านที่ 15.3-15.4 ทะลุได้ ด่านต่อไปมีที่ 15.8 แนวรับมีที่ 14.6 **MTC** พยายามทรงตัว ด่านมีที่ 53.25 และ 54 ที่ต้องฝ่าต่อไป แนวรับอาจมีที่ 51-50.5 **SHR** พยายามทรงตัว ด่านมีที่ 2.38 ทะลุได้ ด่านต่อไปมีที่ 2.48-2.50 ระวังกว้างถ้าหลุด 2.24 และหุ้นอื่นๆ ใน Alert ระหว่างวัน (สามารถดูได้ใน www.thanachartsec.com)



BANPU ถอยลงมาในเขตแนวรับ 6.3 และ/หรือ 6.15 ที่เป็นเขตลุ้นตั้งหลัก



EPG พยายามตั้งหลักที่เขตแนวรับ

หุ้นแนะนำวันนี้ เข้า KKP เข้าเพิ่ม ONEE, KBANK, DELTA, IVL & ADVANC

Note: เราจะตาม Update หุ้นที่เราแนะนำให้จนปิด Position โดยในกรณีที่ผู้ผิด อาจต้องขอให้ Stop loss

Stocks	Date	Comment	Target	Stoploss
KKP	Oct 24	เข้าเมื่อทะเล 54.5 เล็งแบ่งทำกำไรที่ 56.5 และ 59	Will update	ถ้าหลุด 51
ONEE	Oct 24	รับเพิ่มเมื่อทะเล 4.08 เล็งแบ่งทำกำไรที่ 4.28	4.60 หรือสูงกว่านั้น	ถ้าหลุด 3.90&3.8
KBANK	Oct 24	รับเพิ่มส่วนหนึ่งในเขต 145-144 และรอสัญญาณก่อนเพิ่มอีก	175	Will update
DELTA	Oct 24	รับเพิ่ม เล็งแบ่งทำกำไรที่ 136	146-148	ถ้าหลุด 129ส่วนเพิ่ม
IVL	Oct 24	เข้าเพิ่มเมื่อทะเล 26.25 เล็งแบ่งทำกำไรที่ 28.25 และ 31	Will update	ถ้าหลุด 23.3
ADVANC	Oct 22	รับเพิ่มอีกเมื่อทะเล 276 เล็งแบ่งทำกำไรที่ 294 และ 301	311, 341 หรือสูงกว่านั้น	ถ้าปิดหลุด 270ส่วนเพิ่ม

Update หุ้นแนะนำ

Stocks	Date	Comment	Target	Stoploss
RCL	Oct 22	ถือ เล็งแบ่งทำกำไรที่ 26.75 และ 27.50	Will update	ถ้าหลุด 22.5
IVL	Oct 21	ถือส่วนหนึ่ง เข้าเพิ่มเมื่อทะเล 26.25 เล็งแบ่งทำกำไรที่ 28.25 และ 31	Will update	ถ้าหลุด 23.3
JTS	Oct 17	ปิด Position ไปแล้ว	Will update	ถ้าหลุด 68.50
CCET	Oct 16	ถือ หลังแบ่งทำกำไร	5.9 หรือ 6.35	Will update
EGCO	Oct 15	ถือ เล็งแบ่งทำกำไรที่ 140 และ 144	Will update	ถ้าหลุด 119
EPG	Oct 11	ถือ เล็งแบ่งทำกำไรที่ 5.7	Will update	ถ้าหลุด 4.64
SAMART	Oct 8	ถือ เล็งแบ่งทำกำไรที่ 9.5	9.5, 10.5 หรือสูงกว่านั้น	ถ้าหลุด 6.65
MTC	Oct 1	ถือ หลังแบ่งทำกำไร	Will update	ถ้าหลุด 47.75
CK	Oct 1	ปิด Position ไปแล้ว	Will update	ถ้าหลุด 19.6
ADVICE	Sep 12	ถือ หลังรับเพิ่ม เล็งแบ่งทำกำไรที่ 7.1 และ 8.1	Will update	ถ้าหลุด 5.7
EA	Sep 10	ปิด Position ไปแล้ว	12.2, 13.8 หรือสูงกว่านั้น	ถ้าหลุด 8
TIDLOR	Sep 5	ถือ หลังรับเพิ่ม เล็งแบ่งทำกำไรที่ 20.6 และ 22	Will update	ถ้าหลุด 17.2&15.8
TASCO	Sep 5	ถือ หลังแบ่งทำกำไร เล็งแบ่งทำกำไรอีกที่ 19.7	19.7 ?	ถ้าหลุด 17.5
PSL	Sep 2	ถือ หลังแบ่งทำกำไร เล็งแบ่งทำกำไรอีกที่ 10	Will update	ถ้าหลุด 7.6
MALEE	Sep 2	ถือ หลังรับเพิ่ม เล็งแบ่งทำกำไรที่ 13.9 และ 15.3	Will update	ถ้าหลุด 11.4
BCP	Aug 30	ปิด Position ไปแล้ว	Will update	ถ้าหลุด 35
AMATA	Aug 30	ถือ หลังรับเพิ่ม เล็งแบ่งทำกำไรที่ 27.25	Will update	ถ้าหลุด 24
GPSC	Aug 30	ถือ หลังรับเพิ่ม เล็งแบ่งทำกำไรที่ 51 และ 54	Will update	ถ้าหลุด 44.5ส่วนเพิ่ม
SCB	Aug 29	ถือ หลังรับเพิ่ม เล็งแบ่งทำกำไรที่ 118.5 และ 120	Will update	ถ้าหลุด 108
CPN	Aug 27	ถือ หลังรับเพิ่ม และแบ่งทำกำไรไปแล้ว เล็งแบ่งทำกำไรอีกที่ 71.75	Will update	ถ้าหลุด 63
PIN	Aug 27	ถือ หลังรับเพิ่ม เล็งแบ่งทำกำไรที่ 7	Will update	ถ้าหลุด 5.3
BA	Aug 26	ถือ หลังรับเพิ่ม เล็งแบ่งทำกำไรที่ 25.5	27.5 หรือสูงกว่านั้น	ถ้าหลุด 22.7ส่วนเพิ่ม
ONEE	Aug 23	ถือ รับเพิ่มเมื่อทะเล 4.08 เล็งแบ่งทำกำไรที่ 4.28	4.60 หรือสูงกว่านั้น	ถ้าหลุด 3.90&3.8
AWC	Aug 20	ถือ หลังรับเพิ่ม เล็งแบ่งทำกำไรที่ 3.88 และ 3.94	Will update	ถ้าหลุด 3.56
CRC	Aug 19	ถือส่วนหนึ่ง หลังแบ่งทำกำไรไปแล้ว	Will update	ถ้าหลุด 32.50
COM7	Aug 19	ถือ หลังรับเพิ่มส่วนหนึ่ง เล็งแบ่งทำกำไรที่ 27.75	Will update	Will update
CBG	Aug 15	ถือ หลังรับเพิ่มส่วนหนึ่ง และทำกำไรไปแล้ว	Will update	Will update
KBANK	Aug 15	ถือ รับเพิ่มส่วนหนึ่งในเขต 145-144 และรอสัญญาณก่อนเพิ่มอีก	175	Will update
ASIAN	Aug 14	ถือ เล็งแบ่งทำกำไรที่ 10.2 และ 10.50	Will update	ถ้าหลุด 8.6
VGI	Aug 9	ถือ หลังรับเพิ่ม เล็งแบ่งทำกำไรที่ 2.94 และ/หรือ 3.10	4.74 หรือ 5.1	ถ้าหลุด 2.6 และ 2.40
AAI	Aug 7	ถือ หลังรับเพิ่ม เล็งแบ่งทำกำไรที่ 7.45	Will update	ถ้าหลุด 6.1ส่วนเพิ่ม
TISCO	Jul 26	ถือ หลังรับเพิ่ม เล็งแบ่งทำกำไรที่ 99 และ 100.50	Will update	ถ้าหลุด 96

Update หุ้นแนะนำ				
Stocks	Date	Comment	Target	Stoploss
AOT	Jul 19	ถือ หลังรับเพิ่มส่วนหนึ่ง เล็งแบ่งทำกำไรที่ 66.25 และ 67.5	Will update	ถ้าหลุด 61ส่วนเพิ่ม
DELTA	Jul 10	ถือ รับเพิ่ม เล็งแบ่งทำกำไรที่ 136	146-148	ถ้าหลุด129ส่วนเพิ่ม
GULF	Jul 9	ถือ หลังรับเพิ่ม เล็งแบ่งทำกำไรที่ 70.75 และ 73	89 หรือ 98	ถ้าหลุด 64ส่วนเพิ่ม
WHA	Jul 5	ถือ หลังรับเพิ่ม เล็งแบ่งทำกำไรที่ 6.05	Will update	ถ้าปิดหลุด5.25ส่วนเพิ่ม
TRUE	Jun 21	ถือ หลังรับเพิ่ม และแบ่งทำกำไรไปแล้ว	12.6, 14.8 หรือสูงกว่านั้น	ถ้าหลุด 10ส่วนเพิ่ม
PRM	May 23	ถือ หลังรับเพิ่ม เล็งแบ่งทำกำไรที่ 8.9 และ 9.2	Will update	ถ้าหลุด7.9ส่วนเพิ่ม
CPF	May 17	ถือ หลังรับเพิ่ม และแบ่งทำกำไรไปแล้ว เล็งแบ่งทำกำไรอีกที่ 26.25	27-27.5 หรือ 31	ถ้าหลุด23.6ส่วนเพิ่ม
ADVANC	May 16	ถือ รับเพิ่มอีกเมื่อทะลุ 276 เล็งแบ่งทำกำไรที่ 294 และ 301	311, 341 หรือสูงกว่านั้น	ถ้าปิดหลุด 270ส่วนเพิ่ม
HANA	May 15	ถือ หลังรับเพิ่มส่วนหนึ่ง เล็งแบ่งทำกำไรที่ 47	51.5, 55 หรือสูงกว่านั้น	ถ้าหลุด 37.5
CPALL	Mar 6	ถือ หลังรับเพิ่มและแบ่งทำกำไรไปแล้ว เล็งแบ่งทำกำไรอีกที่ 69	Will update	Will update
WPH	Mar 6	ถือ หลังรับเพิ่ม เล็งแบ่งทำกำไรที่ 14.3 และ 15.8	15.8-16 หรือ 16.8	ถ้าหลุด 10.2
BH	Nov 20	ถือ หลังรับเพิ่ม เล็งแบ่งทำกำไรที่ 284 และ 287	285-288 หรือ 320	Will update
KCE	Aug 2	ถือ หลังรับเพิ่ม	Will update	ถ้าหลุด 36.50
TTB	Jun 6	ถือ หลังรับเพิ่ม เล็งแบ่งทำกำไรที่ 2.06 และ 2.14	2.14 หรือสูงกว่านั้น	Will update
KTB	Apr 24	ถือ หลังรับเพิ่ม เล็งแบ่งทำกำไรที่ 23.3 และ 24.5	25 หรือ 27.75	Will update

Disclaimers

รายงานฉบับนี้จัดทำโดยบริษัทหลักทรัพย์ธนชาติ จำกัด (มหาชน) โดยจัดทำขึ้นบนพื้นฐานของแหล่งข้อมูลที่ดีที่สุดที่ได้รับมาและพิจารณาแล้วว่าน่าเชื่อถือ ทั้งนี้มีวัตถุประสงค์เพื่อให้บริการเผยแพร่ข้อมูลแก่นักลงทุนและใช้เป็นข้อมูลประกอบการตัดสินใจซื้อขายหลักทรัพย์ แต่ไม่ได้มีเจตนาชี้แนะหรือเชิญชวนให้ซื้อหรือขายหรือประกันราคาหลักทรัพย์แต่อย่างใด ทั้งนี้รายงานและความเห็นในเอกสารฉบับนี้อาจมีการเปลี่ยนแปลงแก้ไขได้ หากข้อมูลที่ได้รับมาเปลี่ยนแปลงไป การนำข้อมูลที่ปรากฏอยู่ในเอกสารฉบับนี้ ไปว่าทั้งหมดหรือบางส่วนไปทำซ้ำ คัดแปลง แก้ไข หรือนำออกเผยแพร่แก่สาธารณชน จะต้องได้รับความยินยอมจากบริษัทก่อน

This report is prepared and issued by Thanachart Securities Public Company Limited (TNS) as a resource only for clients of TNS, Thanachart Capital Public Company Limited (TCAP) and its group companies. Copyright © Thanachart Securities Public Company Limited. All rights reserved. The report may not be reproduced in whole or in part or delivered to other persons without our written consent. Investors should use this report as one of many tools in making their investment decisions since Thanachart Securities may seek to do other business with the companies mentioned in the report. Thus, investors need to be aware that there could be potential conflicts of interest that could affect the report's neutrality.

Recommendation Structure:

Recommendations are based on absolute upside or downside, which is the difference between the target price and the current market price. If the upside is 10% or more, the recommendation is BUY. If the downside is 10% or more, the recommendation is SELL. For stocks where the upside or downside is less than 10%, the recommendation is HOLD. Unless otherwise specified, these recommendations are set with a 12-month horizon. Thus, it is possible that future price volatility may cause a temporary mismatch between upside/downside for a stock based on the market price and the formal recommendation.

For sectors, an "Overweight" sector weighting is used when we have BUYs on majority of the stocks under our coverage by market cap. "Underweight" is used when we have SELLs on majority of the stocks we cover by market cap. "Neutral" is used when there are relatively equal weightings of BUYs and SELLs.

Disclosures:

บริษัทหลักทรัพย์ ธนชาติ จำกัด (มหาชน) ทำหน้าที่เป็นผู้ดูแลสภาพคล่อง (Market Maker) และผู้ออกใบสำคัญแสดงสิทธิอนุพันธ์ (Derivative Warrants) โดยปัจจุบันบริษัทเป็นผู้ออกและเสนอขาย Derivative Warrants และบริษัทจัดทำบทวิเคราะห์ของหลักทรัพย์อ้างอิงดังกล่าว จึงมีส่วนได้ส่วนเสียหรือมีความขัดแย้งทางผลประโยชน์ (conflicts of interest) นอกจากนี้ นักลงทุนควรศึกษารายละเอียดในหนังสือชี้ชวนของใบสำคัญแสดงสิทธิอนุพันธ์ดังกล่าวก่อนตัดสินใจลงทุน

หมายเหตุ: บริษัท ธนชาติ จำกัด (มหาชน) (TCAP) ถือหุ้น 89.96% ในบริษัทหลักทรัพย์ ธนชาติ จำกัด (มหาชน) .TCAP ยังเป็นผู้ถือหุ้น 100% ในบริษัท Thanachart SPV1 Co. Ltd โดย TCAP และ Thanachart SPV1 Co. Ltd ถือหุ้นร่วมกันทั้งทางตรงและทางอ้อมใน บริษัท ราชธานีลีสซิ่ง จำกัด (มหาชน) (THANI) อยู่ในสัดส่วนร้อยละ 60

หมายเหตุ: บริษัทธนชาติ จำกัด (TCAP), ธนาคารทหารไทยธนชาติ จำกัด (มหาชน) (TTB) เป็นบริษัทที่มีความเกี่ยวข้องกับบริษัทหลักทรัพย์ธนชาติ จำกัด (มหาชน) (TNS) โดย TCAP เป็นผู้ถือหุ้น ร้อยละ 89.96 ใน TNS และ ถือหุ้นใน TTB ร้อยละ 24.35 ดังนั้น การจัดทำบทวิเคราะห์ของหลักทรัพย์ดังกล่าว จึงมีส่วนได้ส่วนเสียหรือมีความขัดแย้งทางผลประโยชน์ (conflicts of interest)

หมายเหตุ: บริษัทธนชาติ จำกัด (TCAP) บริษัท ราชธานีลีสซิ่ง จำกัด (มหาชน) (THANI) บริษัท เอ็ม บี เค (มหาชน) (MBK) และบริษัท ปทุมโรสมิล แอนด์ แกรนารี จำกัด (มหาชน) (PRG) เป็นบริษัทที่มีความเกี่ยวข้องกับบริษัทหลักทรัพย์ธนชาติ จำกัด (มหาชน) ดังนั้น การจัดทำบทวิเคราะห์ของหลักทรัพย์ดังกล่าว จึงมีส่วนได้ส่วนเสียหรือมีความขัดแย้งทางผลประโยชน์ (conflicts of interest)

หมายเหตุ: * บริษัทหลักทรัพย์ธนชาติ จำกัด (มหาชน) (TNS) และ บริษัท ธนชาติ จำกัด (มหาชน) TCAP มีกรรมการร่วมกันได้แก่ นายสมเจตน์ หมุศิริเลิศ ซึ่งทำหน้าที่กรรมการผู้จัดการใหญ่ของ TCAP และ ทำหน้าที่ ประธานกรรมการบริษัท และประธานกรรมการบริหาร TNS อย่างไรก็ตาม บทวิเคราะห์นี้ได้ถูกจัดทำขึ้นบนสมมติฐานของฝ่ายวิจัยของ TNS"

หมายเหตุ: * "บริษัทหลักทรัพย์ธนชาติ จำกัด (มหาชน) (TNS) เป็น Joint Lead Underwriter ให้กับบริษัท บริษัท ยูโรเอเชีย โทเทิล โลจิสติกส์ จำกัด (มหาชน) Euroasia Total Logistics Pcl (ETL) ดังนั้น การจัดทำบทวิเคราะห์ของหลักทรัพย์ดังกล่าว จึงอาจมีส่วนได้ส่วนเสียหรือมีความขัดแย้งทางผลประโยชน์ (conflicts of interest) นักลงทุนควรศึกษารายละเอียดในหนังสือชี้ชวนดังกล่าวก่อนตัดสินใจลงทุน

หมายเหตุ: * "บริษัทหลักทรัพย์ ธนชาติ จำกัด (มหาชน) (TNS) เป็นผู้จัดการการจำหน่าย "หุ้นกู้ของบริษัท บริษัท ศรีสวัสดิ์ คอร์ปอเรชั่น จำกัด (มหาชน) ครั้งที่ 4/2567 ชุดที่ 1-3 ครบกำหนดไถ่ถอนปี พ.ศ. 2570-72 ดังนั้น การจัดทำบทวิเคราะห์ของหลักทรัพย์ดังกล่าว จึงอาจมีส่วนได้ส่วนเสียหรือมีความขัดแย้งทางผลประโยชน์ (conflicts of interest)"

หมายเหตุ: * "บริษัทหลักทรัพย์ ธนชาติ จำกัด (มหาชน) (TNS) เป็นผู้จัดการการจำหน่าย "หุ้นกู้ของบริษัท บริษัท เมืองไทย แคปปิตอล จำกัด (มหาชน) ครั้งที่ 7/2567 ชุดที่ 1-3 ครบกำหนดไถ่ถอนปี พ.ศ. 2569-71 ดังนั้น การจัดทำบทวิเคราะห์ของหลักทรัพย์ดังกล่าว จึงอาจมีส่วนได้ส่วนเสียหรือมีความขัดแย้งทางผลประโยชน์ (conflicts of interest)"

หมายเหตุ: * "บริษัทหลักทรัพย์ ธนชาติ จำกัด (มหาชน) (TNS) เป็นผู้จัดการการจำหน่าย "หุ้นกู้ของบริษัท บริษัท เมืองไทย แคปปิตอล จำกัด (มหาชน) ครั้งที่ 8/2567 ชุดที่ 1-3 ครบกำหนดไถ่ถอนปี พ.ศ. 2569-71 ดังนั้น การจัดทำบทวิเคราะห์ของหลักทรัพย์ดังกล่าว จึงอาจมีส่วนได้ส่วนเสียหรือมีความขัดแย้งทางผลประโยชน์ (conflicts of interest)"

Thanachart Research Team

หัวหน้าฝ่าย, Strategy

พิมพ์ผกา นิจการุณ, CFA
pimpaka.nic@thanachartsec.co.th

กลยุทธ์การลงทุน

อดิศักดิ์ ผู้พิพัฒน์ศิริกุล, CFA
adisak.phu@thanachartsec.co.th

วิเคราะห์เทคนิค

ภัทรวัลลี หวังมิ่งมาศ
pattarawan.wan@thanachartsec.co.th

สาธารณูปโภค, สื่อสาร

ณัฐภาพ ประสิทธิ์สุขสันต์
nuttapop.Pra@thanachartsec.co.th

อิเล็กทรอนิกส์, อาหาร, เครื่องดื่ม, เติบเรื่อ

พัทธดนย์ บุนนาค
pattadol.bun@thanachartsec.co.th

อสังหาริมทรัพย์, พาณิชย

พรรณนารายณ์ ดิยะพิทยารัตน์
phannarai.von@thanachartsec.co.th

ยานยนต์, นิตมข, Property Fund, REITs, บันเทิง

รตา ลิ้มสุทวิวัฒน์ภูมิ
rata.lim@thanachartsec.co.th

ธนาคาร, ธุรกิจการเงิน

สรชดา ศรทรง
sarachada.sor@thanachartsec.co.th

ขนส่ง, รับเหมา

ศักดิ์สิทธิ์ พัฒนานารักษ์
saksid.pha@thanachartsec.co.th

Small Cap, การแพทย์, โรงแรม

ศิริพร อรุโณทัย
siriporn.aru@thanachartsec.co.th

พลังงาน, ปิโตรเคมี

ยุพาพรรณ พลพรประเสริฐ
yupapan.pol@thanachartsec.co.th

นักวิเคราะห์, แพล

ลาภินี ทิพยมณฑล
lapinee.dib@thanachartsec.co.th

วิเคราะห์ทางเทคนิค

วิชานนท์ ธรรมบำรุง
witchanan.tam@thanachartsec.co.th

กลยุทธ์การลงทุน

เถลิงศักดิ์ คูเจริญไพศาล
thaloengsak.kuc@thanachartsec.co.th

วิเคราะห์เชิงปริมาณ

สิทธิไชยรัฐ รุ่งรัมย์พัฒน์
sittichet.run@thanachartsec.co.th

กลยุทธ์การลงทุน

นลินภรณ์ คลังเปรมจิตต์, CISA
nariporn.kla@thanachartsec.co.th

Data Support Team

มฤดี เพชรแสงใสกุล

monrudee.pet@thanachartsec.co.th

เกษมรัตน์ จิตกุล

kasemrat.jit@thanachartsec.co.th

วราทิพย์ รุ่งประดับวงศ์

varathip.run@thanachartsec.co.th

สุนทร รักษาวัต

sunet.rak@thanachartsec.co.th

สุขสวัสดิ์ ลิมาวงษ์ปราณี

suksawat.lim@thanachartsec.co.th

สุจินตนา สภาพร

sujintana.sth@thanachartsec.co.th

Thanachart Securities Pcl.

Research Team

18 Floor, MBK Tower

444 Phayathai Road, Pathumwan Road, Bangkok 10330

Tel: 662 -779-9119

Email: thanachart.res@thanachartsec.co.th