



เสียงลุ่นเต็ง โดยมีเส้น Stoploss ด้วย

ดัชนี SET เข้าเขตและกำลังทดสอบแนวรับ 1,459 และอีกจุดใกล้ๆ ที่ 1,454 ซึ่งเป็นอีกเขตลุ่นเต็ง โดยมีด่านที่ 1,469 และ 1,474-1,476 และดูอาการ SET50 ที่แนวรับสำรองแถวๆ 933 และ/หรือ 928 ประกอบด้วย อย่างไรก็ตาม ในการลุ่นเต็ง Stoploss แบ่งขายออกมาดูด้วย ถ้า SET หลุด 1,454 และ SET50 หลุด 928 ลงมาทั้ง 2 จุด สำหรับหมวด Transportation หลุดลงมาในเขตแนวรับรูปและรายละเอียดด้านใน หุ่นเหาะนำวันนี้ MTC & CBG



ภัทรวัลย์ หวังมิ่งมาต
Senior Technical Analyst

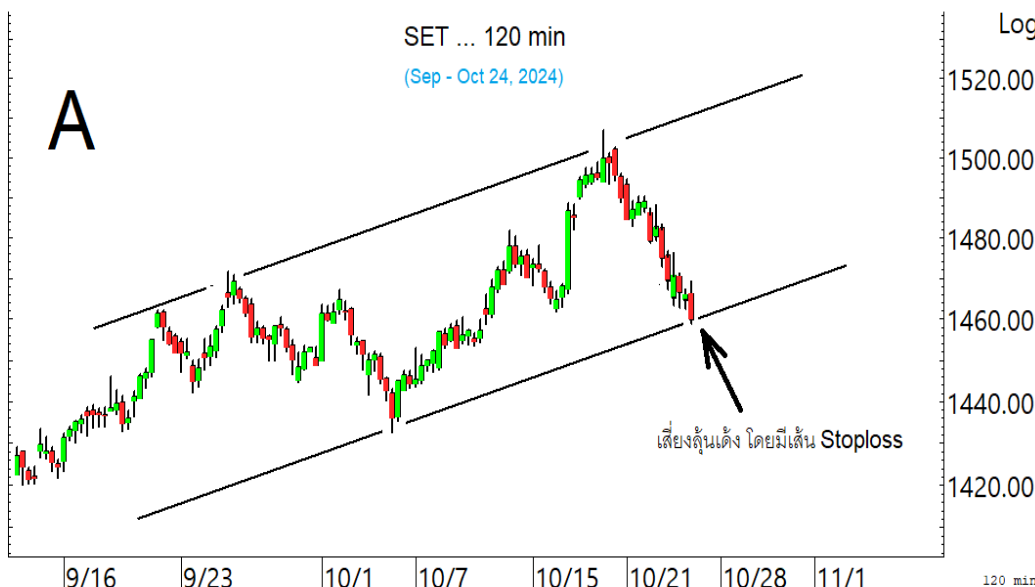
วิชพันธ์ ธรรมบำรุง
Technical Analyst

ดัชนี SET เข้าเขตและกำลังทดสอบแนวรับ 1,459 ในรูป A และอีกจุดใกล้ๆ ที่ 1,454 ซึ่งเป็นอีกเขตลุ่นเต็ง โดยมีด่านที่ 1,469 และ/หรือ 1,474-1,476 ที่เสี่ยงดูอาการและรอสัญญาณ โดยดูอาการ SET50 ที่ 933 ในรูป B และ/หรือ 928 และด่านที่ 939 และ 941 ที่ต้องฝ่าขึ้นไปด้วย สำหรับคำแนะนำ เสียงทนแกว่งลุ่นเต็ง แต่ Stoploss แบ่งขายออกมาดูด้วย ถ้า SET หลุด 1,454 และ SET50 หลุด 928 ลงมาทั้ง 2 จุด กรณีนั้น SET อาจทยอยตอลงไปทดสอบ 1,432 หรือต่ำกว่านั้น

สำหรับดัชนีธนาคารแกว่งทดสอบแนวรับ 393-392 ถ้ายืนไม่อยู่ แนวรับต่อไปอาจมีที่ 388 โดยมีด่านที่ 398 และ 400-401 ที่ต้องฝ่าขึ้นไป การลุ่นอาจดู Update หุ่นเหล่านี้ประกอบ KBANK พยายามทรงตัวในเขตแนวรับที่ 145-144 ทะลุ 148.50 ได้ อาจเต็งต่อไปทดสอบ ด่านมีที่ 150.5 และ/หรือ 153-154 BBL ทยอยตอลงมาที่เขตแนวรับ 148 ถ้ายืนไม่อยู่ แนวรับต่อไปมีที่ 146.50 ด่านมีที่ 152 และ/หรือ 153.5-154 SCB แกว่งทดสอบด้าน 115.5 ทะลุได้ ด้านต่อไปมีที่ 116.50 และ/หรือ 118.50 แนวรับอาจมีที่ 112.50 และ/หรือ 110 สำหรับ KTB เริ่มทรงตัวที่เขตแนวรับ 20.4 ในรูป C ด่านมีที่ 21.3-21.4 และ 21.8-22 ที่ต้องฝ่ากลับขึ้นไป ส่วน KKP ทะลุขึ้นมา ด้านต่อไปมีที่ 56.5 และ/หรือ 59 ที่ต้องฝ่าต่อไปตามในรูป D แนวรับอาจมีที่ 53.5 และ/หรือ 52-51.50

และพลังงานชะลอตอลงมา แนวรับอาจมีที่ 19,420 และ/หรือ 19,100 และด่านที่ 19,800-19,850 และ 20,102 การลุ่นส่วนหนึ่งดู PTT ด่านมีที่ 34.75-35 และ/หรือ 36 แนวรับถ้า 33.50 ยืนไม่อยู่อาจมีที่ 32.75 และ/หรือ 31.50 และ PTTEP ดูอาการที่เขตแนวรับ 125-124 ถ้ายืนไม่อยู่ แนวรับต่อไปอาจมีที่ 118 ด่านมีที่ 128.5 และ/หรือ 131

แนวต้าน 1,469 และ 1,474-1,476 แนวรับ 1,459, 1,454 และ 1,432



BUY:

MTC รับเพิ่มส่วนหนึ่งเมื่อทะลุ 52 เล็งแบ่งทำกำไรที่ 54 (Stoploss ส่วนเพิ่มถ้าหลุด 50 ลงมา)

CBG รับเพิ่ม เล็งแบ่งทำกำไรที่ 82 และ 85 (Stoploss ส่วนเพิ่มถ้าหลุด 77) และ **ONEE, KBANK & IVL** ตามรายละเอียดด้านใน

Add Stoploss line :

n/a

SELL:

n/a

SECTOR to watch:

Transportation :

AOT, AAV, BA, BTS, PRM & RCL

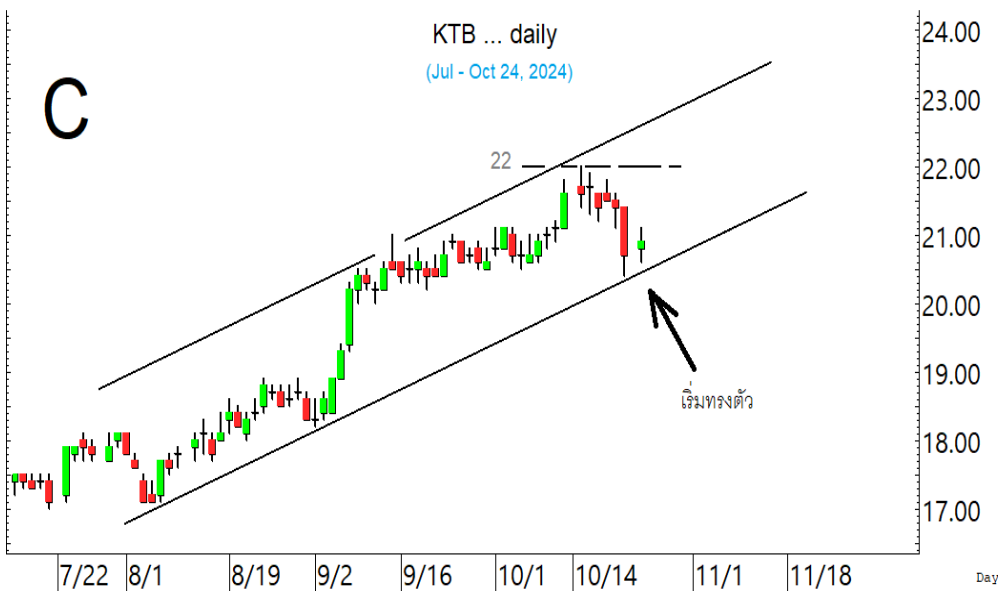
Day Trade:

GULF, AAI, ASIAN, ADVICE, COM7, DELTA, INSET, JMART, SMART, PIN, ROJNA, WHA & VGI

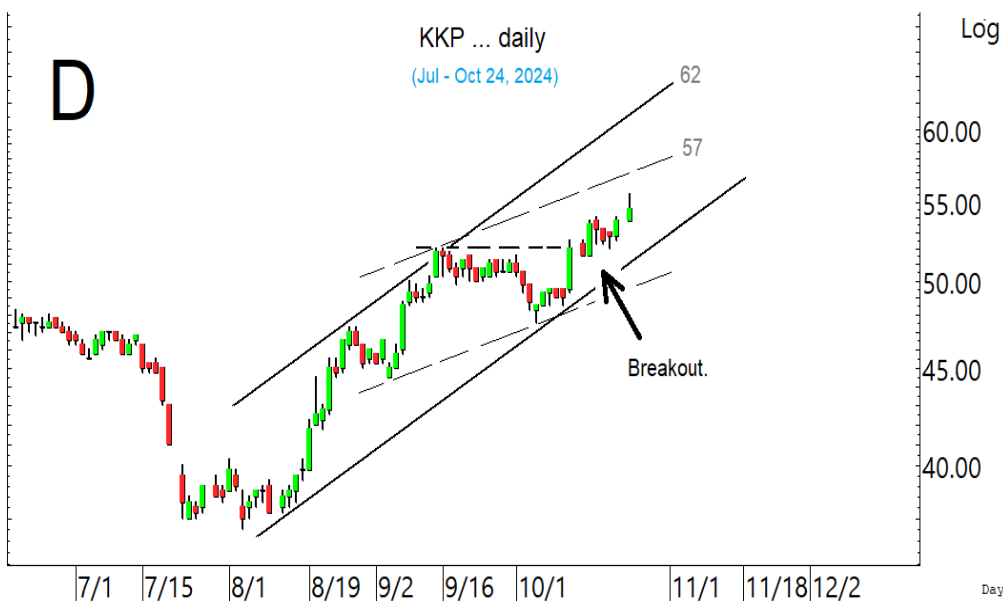
ดัชนี SET เขตแนวรับ ที่เสียงลุ่นเต็ง โดยมี Stoploss



SET50 เขตแนวรับสำรอง 933 และ/หรือ 928 ซึ่งเป็นอีกเขตล้นเต็ม



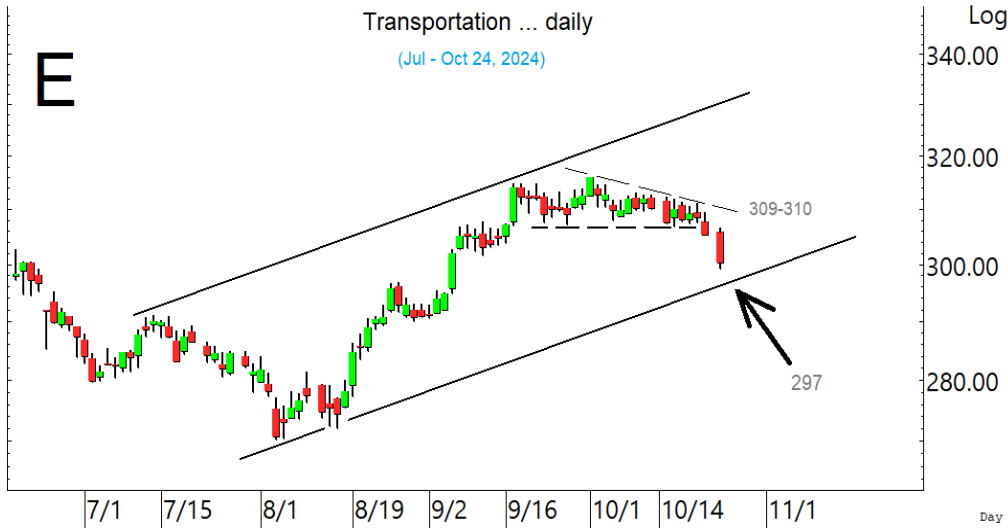
KTB เริ่มทรงตัวที่เขตแนวรับ ซึ่งเป็นเขตล้นเต็มหลัก



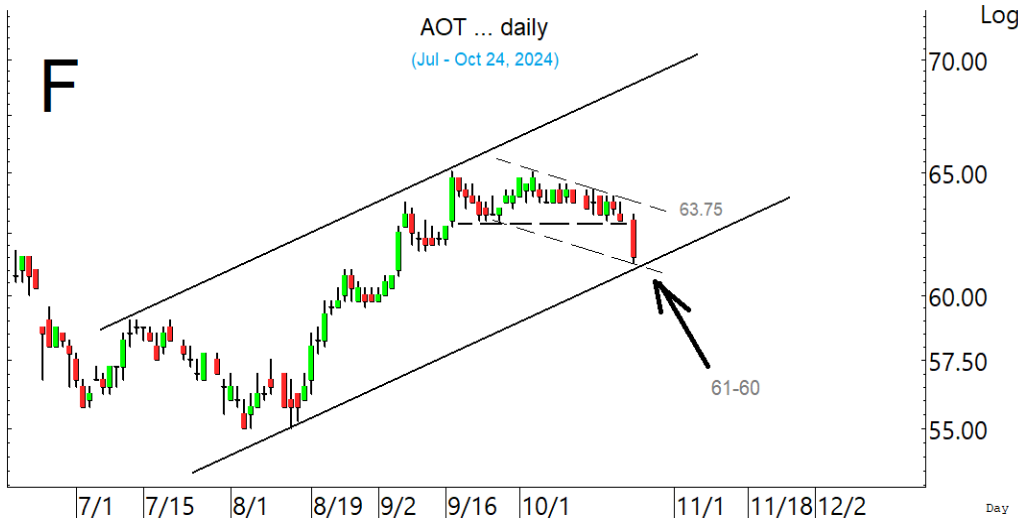
KKP ล้นซิกแซกขึ้นต่อ

SECTOR to watch : หมวด **Transportation** หลุดลงมา แนวรับต่อไปมีที่ 297 ซึ่งเป็นเขตล้นตั้งตามในรูป E โดยด่านมีที่ 305 และ/หรือ 309-310 การล้นส่วนหนึ่งดูแนวรับของ **AOT** ที่ 61-60 ในรูป F และด่านที่ 63.75 และ/หรือ 64.5-65 ประกอบ ส่วน **AAV** เติงขึ้นมา ด่านต่อไปมีที่ 2.86 ทะลุได้ ด่านต่อไปมีที่ 2.90 และ/หรือ 3.06 ระวังแกว่งถ้าหลุด 2.64 **BA** เติงขึ้นมามีด่านที่ 24.4, 24.9 และ/หรือ 25.50 ที่ต้องฝ่าขึ้นไป แนวรับมีที่ 23.1-23 ตามในรูป G **BTS** ทรงตัวที่เขตกนวรับ ด่านมีที่ 4.70, 4.76 และ 4.82 แนวรับมีที่ 4.5-4.48 ระวังแกว่งถ้าหลุด 4.42 ลงมา **PRM** ล้นขยับขึ้นต่อ ด่านต่อไปมีที่ 8.9 และ 9.2 ที่ต้องฝ่าขึ้นไป แนวรับอาจมีที่ 8.6 **RCL** ตั้งหลักขึ้นมามีด่านที่ 24.6-24.7 และ 25.25 ที่ต้องฝ่าขึ้นไป แนวรับมีที่ 23.9

หมวด **Transportation** หลุดลงมา แนวรับต่อไปมีที่ 301 และ/หรือ 297 ที่เป็นเขตล้นตั้ง



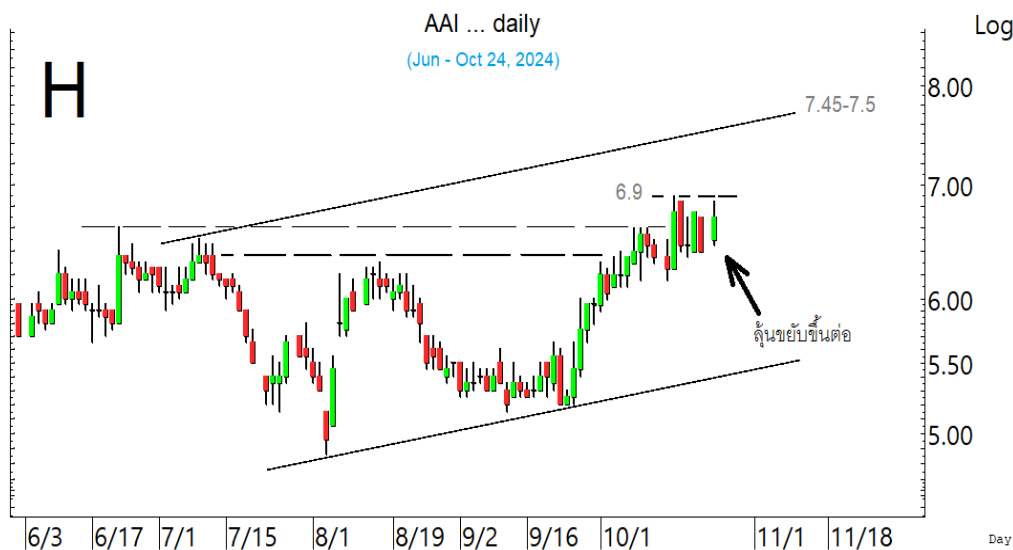
AOT หลุดลงมา แนวรับมีที่ 61-60 ซึ่งเป็นเขตล้นตั้ง



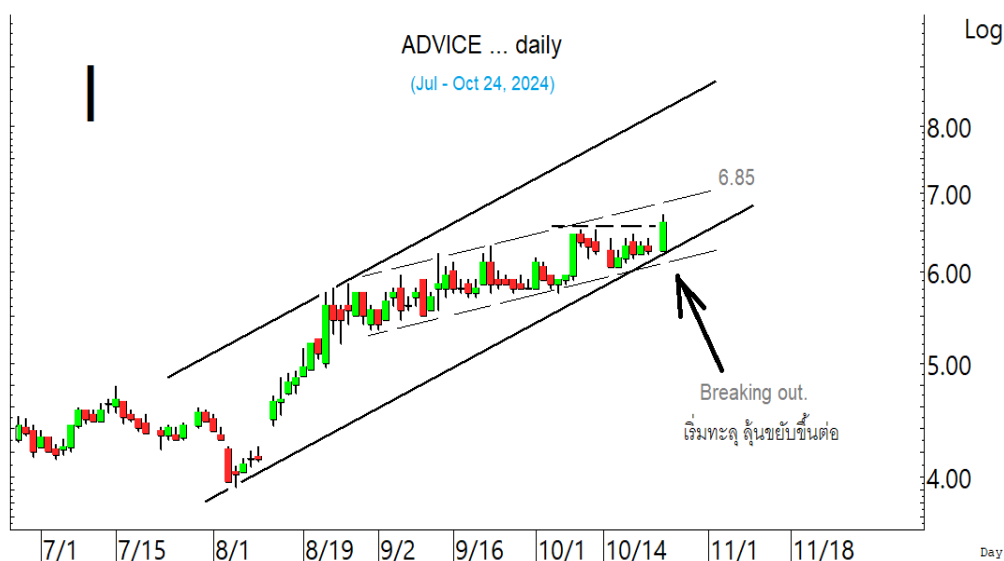
BA เริ่มเตงที่ต้องล้นขึ้นไปทีละด่าน



ในหุ้นเป็นตัวๆ อื่น ๆ ที่ดูมีลุ้น หรือที่ต้องระวัง ก็ดูกรอบแนวรับแนวต้านเหล่านี้ประกอบ และ/หรืออาจใช้เป็นกรอบในการ Trading ได้ : **GULF** พยายามตั้งหลัก ด้านมีที่ 68.75 และ/หรือ 68.75 ที่ต้องฝ่าต่อขึ้นไป ระวังแกว่งถ้าหลุด 65.75 ลงมา **AAI** เด็งขึ้นมีมีด้านที่ 6.9 ทะลุได้ ด้านต่อไปมีที่ 7.45-7.5 ในรูป H แนวรับมีที่ 6.45 **ASIAN** เด็งขึ้นมีมีด้านที่ 9.5-9.55 ทะลุได้ ด้านต่อไปมีที่ 9.75 และ/หรือ 9.85 แนวรับมีที่ 8.85 และ/หรือ 8.75 **ADVICE** เด็งทะลุขึ้นมา ด้านต่อไปมีที่ 6.85 ในรูป I และ/หรือ 7.25-7.3 แนวรับมีที่ 6.2 และ/หรือ 6.05 **COM7** เริ่มขยับขึ้นมา ด้านมีที่ 26.75 และ 27.5 แนวรับอาจมีที่ 25.75-25 **DELTA** เด็งต่อขึ้นมาที่ด้าน 136 ทะลุได้ ด้านต่อไปมีที่ 140 และ/หรือ 142 ที่ต้องฝ่าต่อขึ้นไป แนวรับอาจมีที่ 132.50 และ/หรือ 130 **INSET** เด็งทะลุขึ้นมา ด้านต่อไปมีที่ 3.38 และ 3.50 แนวรับอาจมีที่ 3.16 และ/หรือ 3.10 **JMART** ขยับขึ้นมามีมีด้านที่ 15.8 ทะลุได้ ด้านต่อไปมีที่ 16.6 แนวรับมีที่ 15 **SAMART** เด็งขึ้นมีมีด้านที่ 7.55-7.6 และ/หรือ 7.85 ที่ต้องฝ่าขึ้นไป แนวรับมีที่ 6.85 **PIN** ทรงตัวขึ้นมามีมีด้านที่ 6.15 ทะลุได้ ด้านต่อไปมีที่ 6.5 แนวรับมีที่ 5.65 **ROJNA** เด็งขึ้นมามีมีด้านที่ 7.35 และ 7.5 ทะลุได้ ด้านต่อไปมีที่ 7.75 แนวรับอาจมีที่ 7.05 **WHA** ลุ้นขยับขึ้นต่อ ด้านมีที่ 6.05-6.1 ทะลุได้ ด้านต่อไปมีที่ 6.35-6.4 และ/หรือ 6.6 แนวรับอาจมีที่ 5.6-5.55 **VGI** ขยับขึ้นมามีมีด้านที่ 2.82-2.84 ทะลุได้ ด้านต่อไปมีที่ 2.96 และ/หรือ 3 แนวรับมีที่ 2.70-2.68 และหุ้นอื่นๆ ใน Alert ระหว่างวัน (สามารถดูได้ ใน www.thanachartsec.com)



AAI ลุ้นขยับขึ้นต่อ โดยมีด้านที่ 6.9 ที่ต้องฝ่าต่อขึ้นไป



ADVICE เริ่มทะลุ ลุ้นขยับขึ้นต่อ

หุ้นแนะนำวันนี้ เข้าเพิ่ม MTC, CBG, ONEE, KBANK & IVL

Note: เราจะตาม Update หุ้นที่เราแนะนำให้จนปิด Position โดยในกรณีที่ผู้ผิด อาจต้องขอให้ Stop loss

Stocks	Date	Comment	Target	Stoploss
MTC	Oct 25	รับเพิ่มส่วนหนึ่งเมื่อทะเล 52 เล็งแบ่งทำกำไรที่ 54	Will update	ถ้าหลุด 50&47.75
CBG	Oct 25	รับเพิ่ม เล็งแบ่งทำกำไรที่ 82 และ 85	Will update	ถ้าหลุด 77ส่วนเพิ่ม
ONEE	Oct 25	รับเพิ่มเมื่อทะเล 4.08 เล็งแบ่งทำกำไรที่ 4.28	4.60 หรือสูงกว่านั้น	ถ้าหลุด 3.90&3.8
KBANK	Oct 25	รับเพิ่มส่วนหนึ่งในเขต 145-144 และรอสัญญาณก่อนเพิ่มอีก	175	Will update
IVL	Oct 25	เข้าเพิ่มเมื่อทะเล 26.25 เล็งแบ่งทำกำไรที่ 28.25 และ 31	Will update	ถ้าหลุด 23.3

Update หุ้นแนะนำ

Stocks	Date	Comment	Target	Stoploss
KKP	Oct 24	ถือ เล็งแบ่งทำกำไรที่ 56.5 และ 59	Will update	ถ้าหลุด 51
RCL	Oct 22	ถือ เล็งแบ่งทำกำไรที่ 26.75 และ 27.50	Will update	ถ้าหลุด 22.5
IVL	Oct 21	ถือส่วนหนึ่ง เข้าเพิ่มเมื่อทะเล 26.25 เล็งแบ่งทำกำไรที่ 28.25 และ 31	Will update	ถ้าหลุด 23.3
CCET	Oct 16	ถือ หลังแบ่งทำกำไร	5.9 หรือ 6.35	Will update
EGCO	Oct 15	ถือ เล็งแบ่งทำกำไรที่ 140 และ 144	Will update	ถ้าหลุด 119
EPG	Oct 11	ถือ เล็งแบ่งทำกำไรที่ 5.7	Will update	ถ้าหลุด 4.64
SAMART	Oct 8	ถือ เล็งแบ่งทำกำไรที่ 9.5	9.5, 10.5 หรือสูงกว่านั้น	ถ้าหลุด 6.65
MTC	Oct 1	ถือ รับเพิ่มส่วนหนึ่งเมื่อทะเล 52 เล็งแบ่งทำกำไรที่ 54	Will update	ถ้าหลุด 50&47.75
ADVICE	Sep 12	ถือ หลังรับเพิ่ม เล็งแบ่งทำกำไรที่ 7.1 และ 8.1	Will update	ถ้าหลุด 5.7
TIDLOR	Sep 5	ถือ หลังรับเพิ่ม เล็งแบ่งทำกำไรที่ 20.6 และ 22	Will update	ถ้าหลุด 17.2&15.8
TASCO	Sep 5	ถือ หลังแบ่งทำกำไร เล็งแบ่งทำกำไรอีกที่ 19.7	19.7 ?	ถ้าหลุด 17.5
PSL	Sep 2	ถือ หลังแบ่งทำกำไร เล็งแบ่งทำกำไรอีกที่ 10	Will update	ถ้าหลุด 7.6
MALEE	Sep 2	ถือ หลังรับเพิ่ม เล็งแบ่งทำกำไรที่ 13.9 และ 15.3	Will update	ถ้าหลุด 11.4
AMATA	Aug 30	ถือ หลังรับเพิ่ม และแบ่งทำกำไรไปแล้ว	Will update	ถ้าหลุด 24
GPSC	Aug 30	ถือ หลังรับเพิ่ม และ Stoploss ไปแล้ว	Will update	Will update
SCB	Aug 29	ถือ หลังรับเพิ่ม เล็งแบ่งทำกำไรที่ 118.5 และ 120	Will update	ถ้าหลุด 108
CPN	Aug 27	ถือ หลังรับเพิ่ม และแบ่งทำกำไรไปแล้ว เล็งแบ่งทำกำไรอีกที่ 71.75	Will update	ถ้าหลุด 63
PIN	Aug 27	ถือ หลังรับเพิ่ม เล็งแบ่งทำกำไรที่ 7	Will update	ถ้าหลุด 5.3
BA	Aug 26	ถือ หลังรับเพิ่ม เล็งแบ่งทำกำไรที่ 25.5	27.5 หรือสูงกว่านั้น	ถ้าหลุด 22.7 ส่วนเพิ่ม
ONEE	Aug 23	ถือ รับเพิ่มเมื่อทะเล 4.08 เล็งแบ่งทำกำไรที่ 4.28	4.60 หรือสูงกว่านั้น	ถ้าหลุด 3.90&3.8
AWC	Aug 20	ถือ หลังรับเพิ่ม เล็งแบ่งทำกำไรที่ 3.88 และ 3.94	Will update	ถ้าหลุด 3.56
CRC	Aug 19	ปิด Position ไปแล้ว	Will update	ถ้าหลุด 32.50
COM7	Aug 19	ถือ หลังรับเพิ่มส่วนหนึ่ง เล็งแบ่งทำกำไรที่ 27.75	Will update	Will update
CBG	Aug 15	ถือ รับเพิ่ม เล็งแบ่งทำกำไรที่ 82 และ 85	Will update	ถ้าหลุด 77ส่วนเพิ่ม
KBANK	Aug 15	ถือ รับเพิ่มส่วนหนึ่งในเขต 145-144 และรอสัญญาณก่อนเพิ่มอีก	175	Will update
ASIAN	Aug 14	ถือ เล็งแบ่งทำกำไรที่ 10.2 และ 10.50	Will update	ถ้าหลุด 8.6
VGI	Aug 9	ถือ หลังรับเพิ่ม เล็งแบ่งทำกำไรที่ 2.94 และ/หรือ 3.10	4.74 หรือ 5.1	ถ้าหลุด 2.6 และ 2.40
AAI	Aug 7	ถือ หลังรับเพิ่ม เล็งแบ่งทำกำไรที่ 7.45	Will update	ถ้าหลุด 6.1 ส่วนเพิ่ม
TISCO	Jul 26	ถือ หลังรับเพิ่ม เล็งแบ่งทำกำไรที่ 99 และ 100.50	Will update	ถ้าหลุด 96
AOT	Jul 19	ถือ หลังรับเพิ่มส่วนหนึ่ง เล็งแบ่งทำกำไรที่ 66.25 และ 67.5	Will update	ถ้าหลุด 61 ส่วนเพิ่ม
DELTA	Jul 10	ถือ หลังรับเพิ่ม และแบ่งทำกำไรไปแล้ว	146-148	Will update
GULF	Jul 9	ถือ หลังรับเพิ่ม เล็งแบ่งทำกำไรที่ 70.75 และ 73	89 หรือ 98	ถ้าหลุด 64 ส่วนเพิ่ม

Update หุ้นแนะนำ				
Stocks	Date	Comment	Target	Stoploss
WHA	Jul 5	ถือ หลังรับเพิ่ม เล็งแบ่งทำกำไรที่ 6.05	Will update	ถ้าปิดหลุด 5.25 ส่วนเพิ่ม
TRUE	Jun 21	ถือ หลังรับเพิ่ม และแบ่งทำกำไรไปแล้ว	12.6, 14.8 หรือสูงกว่านั้น	ถ้าหลุด 10 ส่วนเพิ่ม
PRM	May 23	ถือ หลังรับเพิ่ม เล็งแบ่งทำกำไรที่ 8.9 และ 9.2	Will update	ถ้าหลุด 7.9 ส่วนเพิ่ม
CPF	May 17	ถือ หลังรับเพิ่ม และแบ่งทำกำไรไปแล้ว เล็งแบ่งทำกำไรอีกที่ 26.25	27-27.5 หรือ 31	ถ้าหลุด 23.6 ส่วนเพิ่ม
ADVANC	May 16	ถือ หลังรับเพิ่ม เล็งแบ่งทำกำไรที่ 294 และ 301	311, 341 หรือสูงกว่านั้น	ถ้าปิดหลุด 270 ส่วนเพิ่ม
HANA	May 15	ถือ หลังรับเพิ่มส่วนหนึ่ง เล็งแบ่งทำกำไรที่ 47	51.5, 55 หรือสูงกว่านั้น	ถ้าหลุด 37.5
CPALL	Mar 6	ถือ หลังรับเพิ่มและแบ่งทำกำไรไปแล้ว เล็งแบ่งทำกำไรอีกที่ 69	Will update	Will update
WPH	Mar 6	ถือ หลังรับเพิ่ม เล็งแบ่งทำกำไรที่ 14.3 และ 15.8	15.8-16 หรือ 16.8	ถ้าหลุด 10.2
BH	Nov 20	ถือ หลังรับเพิ่ม เล็งแบ่งทำกำไรที่ 284 และ 287	285-288 หรือ 320	Will update
KCE	Aug 2	ถือ หลังรับเพิ่ม	Will update	ถ้าหลุด 36.50
TTB	Jun 6	ถือ หลังรับเพิ่ม เล็งแบ่งทำกำไรที่ 2.06 และ 2.14	2.14 หรือสูงกว่านั้น	Will update
KTB	Apr 24	ถือ หลังรับเพิ่ม เล็งแบ่งทำกำไรที่ 23.3 และ 24.5	25 หรือ 27.75	Will update

Disclaimers

รายงานฉบับนี้จัดทำโดยบริษัทหลักทรัพย์ธนชาติ จำกัด (มหาชน) โดยจัดทำขึ้นบนพื้นฐานของแหล่งข้อมูลที่ดีที่สุดที่ได้รับมาและพิจารณาแล้วว่าน่าเชื่อถือ ทั้งนี้มีวัตถุประสงค์เพื่อให้บริการเผยแพร่ข้อมูลแก่นักลงทุนและใช้เป็นข้อมูลประกอบการตัดสินใจซื้อขายหลักทรัพย์ แต่ไม่ได้มีเจตนาชี้แนะหรือเชิญชวนให้ซื้อหรือขายหรือประกันราคาหลักทรัพย์แต่อย่างใด ทั้งนี้รายงานและความเห็นในเอกสารฉบับนี้อาจมีการเปลี่ยนแปลงแก้ไขได้ หากข้อมูลที่ได้รับมาเปลี่ยนแปลงไป การนำข้อมูลที่ปรากฏอยู่ในเอกสารฉบับนี้ ไปว่าทั้งหมดหรือบางส่วนไปทำซ้ำ คัดแปลง แก้ไข หรือนำออกเผยแพร่แก่สาธารณชน จะต้องได้รับความยินยอมจากบริษัทก่อน

This report is prepared and issued by Thanachart Securities Public Company Limited (TNS) as a resource only for clients of TNS, Thanachart Capital Public Company Limited (TCAP) and its group companies. Copyright © Thanachart Securities Public Company Limited. All rights reserved. The report may not be reproduced in whole or in part or delivered to other persons without our written consent. Investors should use this report as one of many tools in making their investment decisions since Thanachart Securities may seek to do other business with the companies mentioned in the report. Thus, investors need to be aware that there could be potential conflicts of interest that could affect the report's neutrality.

Recommendation Structure:

Recommendations are based on absolute upside or downside, which is the difference between the target price and the current market price. If the upside is 10% or more, the recommendation is BUY. If the downside is 10% or more, the recommendation is SELL. For stocks where the upside or downside is less than 10%, the recommendation is HOLD. Unless otherwise specified, these recommendations are set with a 12-month horizon. Thus, it is possible that future price volatility may cause a temporary mismatch between upside/downside for a stock based on the market price and the formal recommendation.

For sectors, an "Overweight" sector weighting is used when we have BUYs on majority of the stocks under our coverage by market cap. "Underweight" is used when we have SELLs on majority of the stocks we cover by market cap. "Neutral" is used when there are relatively equal weightings of BUYs and SELLs.

Disclosures:

บริษัทหลักทรัพย์ ธนชาติ จำกัด (มหาชน) ทำหน้าที่เป็นผู้ดูแลสภาพคล่อง (Market Maker) และผู้ออกใบสำคัญแสดงสิทธิอนุพันธ์ (Derivative Warrants) โดยปัจจุบันบริษัทเป็นผู้ออกและเสนอขาย Derivative Warrants และบริษัทจัดทำบทวิเคราะห์ของหลักทรัพย์อ้างอิงดังกล่าว จึงมีส่วนได้ส่วนเสียหรือมีความขัดแย้งทางผลประโยชน์ (conflicts of interest) นอกจากนี้ นักลงทุนควรศึกษารายละเอียดในหนังสือชี้ชวนของใบสำคัญแสดงสิทธิอนุพันธ์ดังกล่าวก่อนตัดสินใจลงทุน

หมายเหตุ: บริษัท ธนชาติ จำกัด (มหาชน) (TCAP) ถือหุ้น 89.96% ในบริษัทหลักทรัพย์ ธนชาติ จำกัด (มหาชน) TCAP ยังเป็นผู้ถือหุ้น 100% ในบริษัท Thanachart SPV1 Co. Ltd โดย TCAP และ Thanachart SPV1 Co. Ltd ถือหุ้นรวมกันทั้งทางตรงและทางอ้อมใน บริษัท ราชธานีลีสซิ่ง จำกัด (มหาชน) (THANI) อยู่ในสัดส่วนร้อยละ 60

หมายเหตุ: บริษัทธนชาติ จำกัด (TCAP), ธนาคารทหารไทยธนชาติ จำกัด (มหาชน) (TTB) เป็นบริษัทที่มีความเกี่ยวข้องกับบริษัทหลักทรัพย์ธนชาติ จำกัด (มหาชน) (TNS) โดย TCAP เป็นผู้ถือหุ้น ร้อยละ 89.96 ใน TNS และ ถือหุ้นใน TTB ร้อยละ 24.35 ดังนั้น การจัดทำบทวิเคราะห์ของหลักทรัพย์ดังกล่าว จึงมีส่วนได้ส่วนเสียหรือมีความขัดแย้งทางผลประโยชน์ (conflicts of interest)

หมายเหตุ: บริษัทธนชาติ จำกัด (TCAP) บริษัท ราชธานีลีสซิ่ง จำกัด (มหาชน) (THANI) บริษัท เอ็ม บี เค (มหาชน) (MBK) และบริษัท ปทุมโรสมิล แอนด์ แกรนารี จำกัด (มหาชน) (PRG) เป็นบริษัทที่มีความเกี่ยวข้องกับบริษัทหลักทรัพย์ธนชาติ จำกัด (มหาชน) ดังนั้น การจัดทำบทวิเคราะห์ของหลักทรัพย์ดังกล่าว จึงมีส่วนได้ส่วนเสียหรือมีความขัดแย้งทางผลประโยชน์ (conflicts of interest)

หมายเหตุ: * บริษัทหลักทรัพย์ธนชาติ จำกัด (มหาชน) (TNS) และ บริษัท ธนชาติ จำกัด (มหาชน) TCAP มีกรรมการร่วมกันได้แก่ นายสมเจตน์ หมุศิริเลิศ ซึ่งทำหน้าที่กรรมการผู้จัดการใหญ่ของ TCAP และ ทำหน้าที่ ประธานกรรมการบริษัท และประธานกรรมการบริหาร TNS อย่างไรก็ตาม บทวิเคราะห์นี้ได้ถูกจัดทำขึ้นบนสมมติฐานของฝ่ายวิจัยของ TNS"

หมายเหตุ: * "บริษัทหลักทรัพย์ธนชาติ จำกัด (มหาชน) (TNS) เป็น Joint Lead Underwriter ให้กับบริษัท บริษัท ยูโรเอเชีย โทเทิล โลจิสติกส์ จำกัด (มหาชน) Euroasia Total Logistics Pcl (ETL) ดังนั้น การจัดทำบทวิเคราะห์ของหลักทรัพย์ดังกล่าว จึงอาจมีส่วนได้ส่วนเสียหรือมีความขัดแย้งทางผลประโยชน์ (conflicts of interest) นักลงทุนควรศึกษารายละเอียดในหนังสือชี้ชวนดังกล่าวก่อนตัดสินใจลงทุน

หมายเหตุ: * "บริษัทหลักทรัพย์ ธนชาติ จำกัด (มหาชน) (TNS) เป็นผู้จัดการการจำหน่าย "หุ้นกู้ของบริษัท บริษัท ศรีสวัสดิ์ คอร์ปอเรชั่น จำกัด (มหาชน) ครั้งที่ 4/2567 ชุดที่ 1-3 ครบกำหนดไถ่ถอนปี พ.ศ. 2570-72 ดังนั้น การจัดทำบทวิเคราะห์ของหลักทรัพย์ดังกล่าว จึงอาจมีส่วนได้ส่วนเสียหรือมีความขัดแย้งทางผลประโยชน์ (conflicts of interest)"

หมายเหตุ: * "บริษัทหลักทรัพย์ ธนชาติ จำกัด (มหาชน) (TNS) เป็นผู้จัดการการจำหน่าย "หุ้นกู้ของบริษัท บริษัท เมืองไทย แคปปิตอล จำกัด (มหาชน) ครั้งที่ 7/2567 ชุดที่ 1-3 ครบกำหนดไถ่ถอนปี พ.ศ. 2569-71 ดังนั้น การจัดทำบทวิเคราะห์ของหลักทรัพย์ดังกล่าว จึงอาจมีส่วนได้ส่วนเสียหรือมีความขัดแย้งทางผลประโยชน์ (conflicts of interest)"

หมายเหตุ: * "บริษัทหลักทรัพย์ ธนชาติ จำกัด (มหาชน) (TNS) เป็นผู้จัดการการจำหน่าย "หุ้นกู้ของบริษัท บริษัท เมืองไทย แคปปิตอล จำกัด (มหาชน) ครั้งที่ 8/2567 ชุดที่ 1-3 ครบกำหนดไถ่ถอนปี พ.ศ. 2569-71 ดังนั้น การจัดทำบทวิเคราะห์ของหลักทรัพย์ดังกล่าว จึงอาจมีส่วนได้ส่วนเสียหรือมีความขัดแย้งทางผลประโยชน์ (conflicts of interest)"

Thanachart Research Team

หัวหน้าฝ่าย, Strategy

พิมพ์ผกา นิจการุณ, CFA
pimpaka.nic@thanachartsec.co.th

กลยุทธ์การลงทุน

อดิศักดิ์ ผู้พิพัฒน์ศิริกุล, CFA
adisak.phu@thanachartsec.co.th

วิเคราะห์เทคนิค

ภัทรวัลลี หวังมิ่งมาศ
pattarawan.wan@thanachartsec.co.th

สาธารณูปโภค, สื่อสาร

ณัฐภาพ ประสิทธิ์สุขสันต์
nuttapop.Pra@thanachartsec.co.th

อิเล็กทรอนิกส์, อาหาร, เครื่องดื่ม, เติบเรื่อ

พัทธดนย์ บุนนาค
pattadol.bun@thanachartsec.co.th

อสังหาริมทรัพย์, พาณิชย

พรรณนารายณ์ ดิยะพิทยารัตน์
phannarai.von@thanachartsec.co.th

ยานยนต์, นิตมข, Property Fund, REITs, บันเทิง

รตา ลิ้มสุทธีวันภูมิ
rata.lim@thanachartsec.co.th

ธนาคาร, ธุรกิจการเงิน

สรชดา ศรทรง
sarachada.sor@thanachartsec.co.th

ขนส่ง, รับเหมา

ศักดิ์สิทธิ์ พัฒนานารักษ์
saksid.pha@thanachartsec.co.th

Small Cap, การแพทย์, โรงแรม

ศิริพร อรุโณทัย
siriporn.aru@thanachartsec.co.th

พลังงาน, ปิโตรเคมี

ยุพาพรรณ พลพรประเสริฐ
yupapan.pol@thanachartsec.co.th

นักวิเคราะห์, แพล

ลาภินี ทิพยมณฑล
lapinee.dib@thanachartsec.co.th

วิเคราะห์ทางเทคนิค

วิชานนท์ ธรรมบำรุง
witchanan.tam@thanachartsec.co.th

กลยุทธ์การลงทุน

เถลิงศักดิ์ คูเจริญไพศาล
thaloengsak.kuc@thanachartsec.co.th

วิเคราะห์เชิงปริมาณ

สิทธิเชษฐ รุ่งรัมย์พัฒน์
sittichet.run@thanachartsec.co.th

กลยุทธ์การลงทุน

นลินภรณ์ คลังเปรมจิตต์, CISA
nariporn.kla@thanachartsec.co.th

Data Support Team

มฤดี เพชรแสงใสกุล

monrudee.pet@thanachartsec.co.th

เกษมรัตน์ จิตกุล

kasemrat.jit@thanachartsec.co.th

วราทิพย์ รุ่งประดับวงศ์

varathip.run@thanachartsec.co.th

สุนทร รักษาวัต

sunet.rak@thanachartsec.co.th

สุขสวัสดิ์ ลิมาวงษ์ปราณี

suksawat.lim@thanachartsec.co.th

สุจินตนา สภาพร

sujintana.sth@thanachartsec.co.th

Thanachart Securities Pcl.

Research Team

18 Floor, MBK Tower

444 Phayathai Road, Pathumwan Road, Bangkok 10330

Tel: 662 -779-9119

Email: thanachart.res@thanachartsec.co.th