



## เขตล้นเต็ม โดยมีเส้น Stoploss ด้วย

ดัชนี SET ทดสอบและพยายามทรงตัวที่เขตล้นเต็ม 1,456-1,454 หรืออาจใช้เวลาถึงวันที่ 29 ก่อนตั้งหลักได้ โดยจะมีล้นมากขึ้นเมื่อ SET ทะลุผ่าน 1,476 ได้ กรณีนั้น อาจตั้งต่อไป 1,490 และ/หรือ 1,502-1,506 ที่ต้องฝ่าขึ้นไป ในการล้น Stoploss แบ่งขายออกมาดูด้วย ถ้า SET หลุด 1,454 และ SET50 หลุด 928 ลงมาทั้ง 2 จุด สำหรับหมวด Property พยายามทรงตัวที่ต้องล้นขึ้นไปทีละด้านดูรูปและรายละเอียดด้านใน หุ้นแนะนำวันนี้ THCOM, SAWAD & CPALL



ภัทรวัลย์ หวังมิ่งมาต  
Senior Technical Analyst

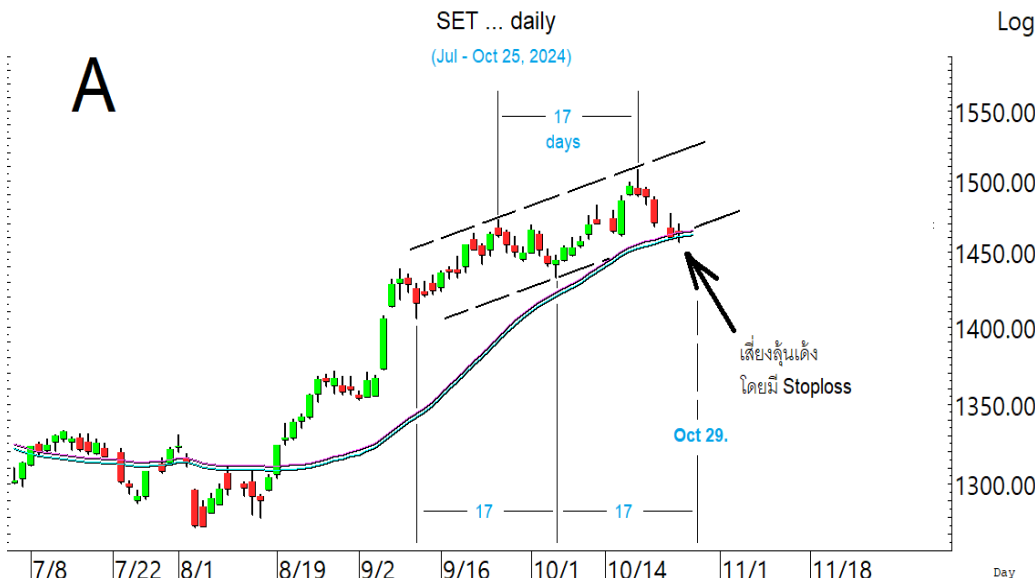
วิชพันธ์ ธรรมบำรุง  
Technical Analyst

ดัชนี SET กำลังทดสอบและพยายามทรงตัวที่เขต 1,456-1,454 ซึ่งเป็นเขตล้นเต็มตามในรูป A หรืออาจใช้เวลาถึงวันที่ 29 ก่อนตั้งหลักได้เมื่อดูจาก cycle 17 วันในรูป โดยสถานการณ์จะดีขึ้นเมื่อ SET ทะลุผ่าน 1,476 ขึ้นมายืนได้ กรณีนั้น SET อาจตั้งต่อไปทดสอบ 1,490 และ/หรือ 1,502-1,506 ที่ต้องฝ่าต่อไป โดยดูแนวรับของ SET50 ที่ 933 และ/หรือ 928 และด้านที่ 945 ทะลุได้ อาจตั้งต่อไป 954 และ/หรือ 964-965 ในรูป B ควบคู่ไปด้วย สำหรับคำแนะนำ เสี่ยงล้นเต็ม แต่ Stoploss แบ่งขายออกมาดูด้วย ถ้า SET หลุด 1,454 และ SET50 หลุด 928 ลงมาทั้ง 2 จุด กรณีนั้น SET อาจถอยต่อไปทดสอบ 1,432 และ/หรือ 1,420-1,418 หรือต่ำกว่านั้น สำหรับการแกว่งวันนี้ SET มีด้านที่ 1,466 และ/หรือ 1,469 ที่ต้องฝ่าขึ้นไป แนวรับมีที่ 1,459 และ/หรือ 1,456-1,454

สำหรับดัชนีธนาคารทดสอบและพยายามทรงตัวที่เขตแนวรับ 393-392 ด้านมีที่ 398 และ 401 โดยจะดีขึ้น อาจต้องให้ทะลุผ่าน 404-406 ในรูป C ขึ้นมายืนได้ การล้นอาจดู Update หุ้นเหล่านี้ประกอบ KBANK ทรงตัวในเขตแนวรับที่ 145-144 ทะลุ 148.50 ได้ อาจตั้งต่อไปทดสอบ ด้านมีที่ 150.5 และ/หรือ 153-154 BBL หลุด 148 ลงมา แนวรับต่อไปมีที่ 146.50 ด้านมีที่ 152 และ/หรือ 153.5-154 SCB ทดสอบด้าน 115.5 ทะลุได้ ด้านต่อไปมีที่ 116.50 และ/หรือ 118.50 แนวรับอาจมีที่ 112.50 และ/หรือ 110 สำหรับ KTB เริ่มทรงตัวที่เขตกแนวรับ 20.4 ทะลุ 21.1 ได้ มีล้นกลับขึ้นไปทดสอบ 21.3-21.4 และ/หรือ 21.8-22 ที่ต้องฝ่ากลับขึ้นไป

และพลังงานแกว่งที่เขตแนวรับที่ 19,420 ถ้ายืนไม่อยู่แนวรับต่อไปมีที่ 19,080 และ/หรือ 18,900 ตามในรูป และด้านที่ 19,800-19,850 และ 20,102 การล้นส่วนหนึ่งดู PTT แนวรับอาจมีที่ 32.75 และ/หรือ 31.50 ด้านมีที่ 34.75-35 และ/หรือ 36 และ PTTEP ดูอาการที่เขตแนวรับ 125-124 ถ้ายืนไม่อยู่ แนวรับต่อไปอาจมีที่ 118 ด้านมีที่ 128.5 และ/หรือ 131

แนวต้าน 1,466, 1,469 และ 1,474-1,476 แนวรับ 1,459 และ 1,456-1,454



### BUY:

- THCOM** เข้าส่วนหนึ่ง และเข้าเพิ่มเมื่อทะลุ 15.2 เล็งแบ่งทำกำไรที่ 16.8 (Stoploss ถ้าหลุด 14.5 ลงมา)
- SAWAD** เข้า เล็งแบ่งทำกำไรที่ 45.5 และ 48 (Stoploss ถ้าหลุด 40.5)
- CPALL** รับเพิ่ม เล็งแบ่งทำกำไรที่ 66.5 และ 68 (Stoploss ถ้าหลุด 63.5) และ **KBANK & IVL** ตามรายละเอียดด้านใน

### Add Stoploss line :

n/a

### SELL:

n/a

### SECTOR to watch:

#### Property :

AMATA, PIN, ROJNA, WHA, AWC, CPN, AP, LH & SIRI

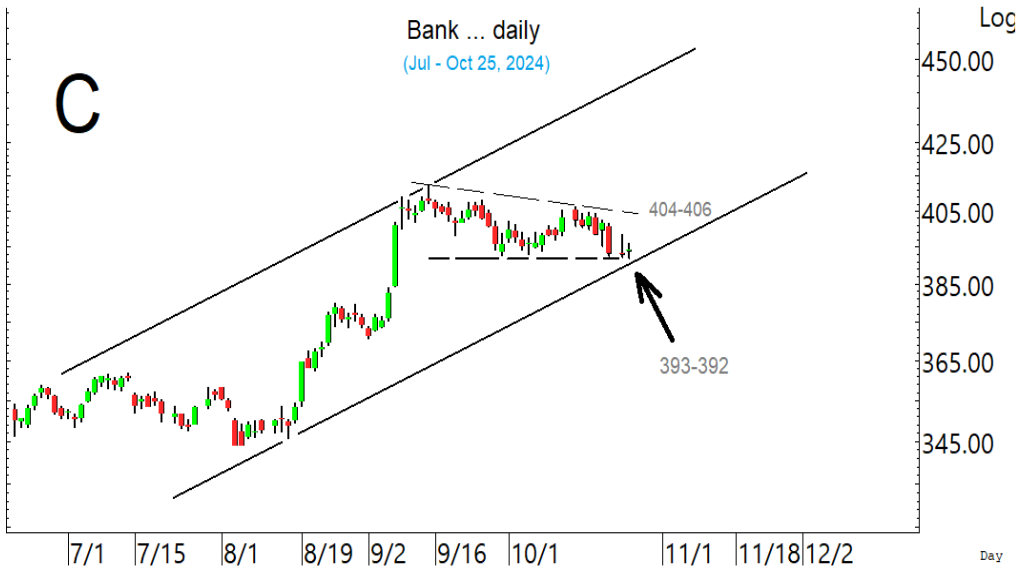
#### Day Trade:

GPSC, GULF, BH, CHG, PR9, CENTEL, KTC, MTC, SAK, SAWAD & THCOM

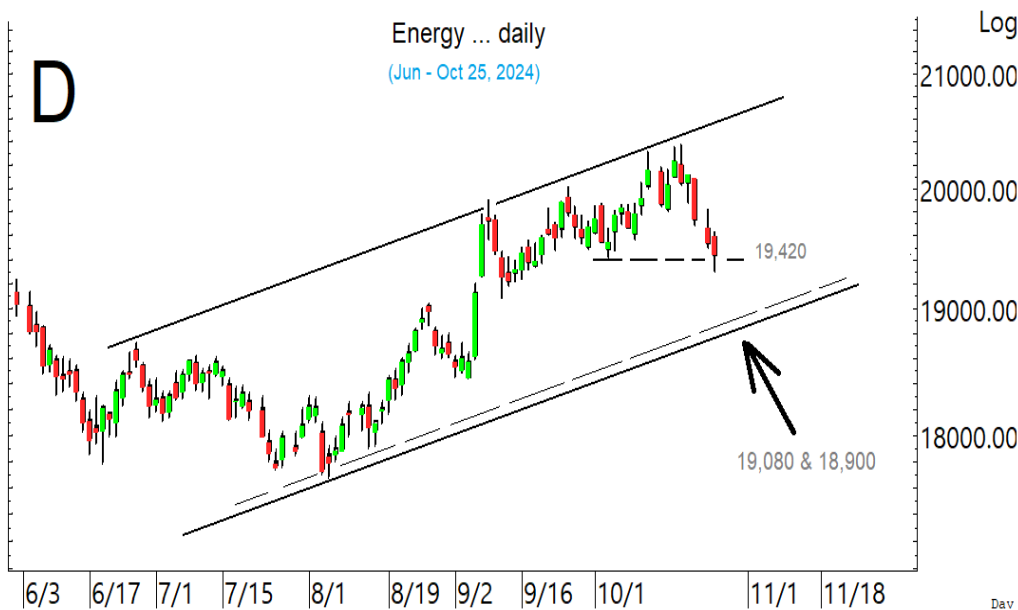
ดัชนี SET พยายามทรงตัวที่เขตล้นเต็ม ที่เสี่ยงล้น โดยมี Stoploss



SET50 พยายามทรงตัวที่เขตแนวรับ 933 และ/หรือ 928 ซึ่งเป็นอีกเขตลู่แดง

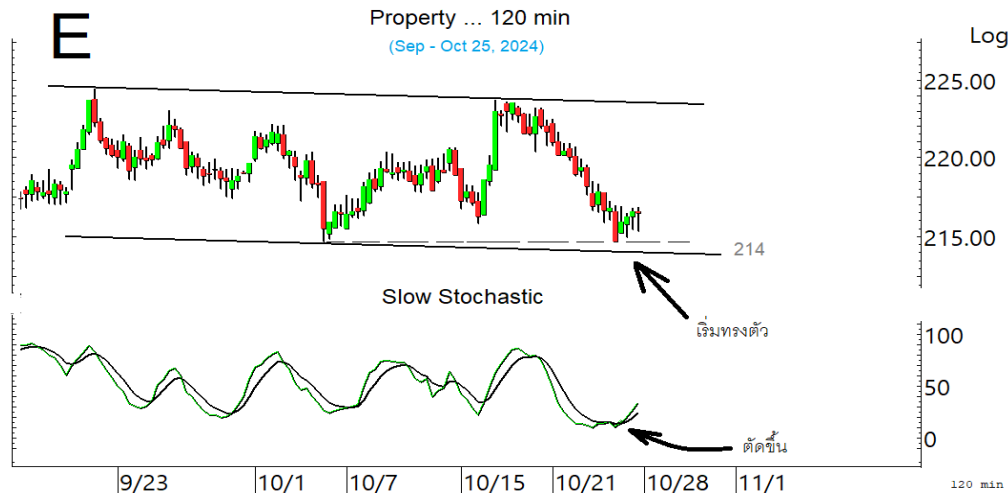


ดัชนีธนาคารทดสอบและพยายามทรงตัวที่เขตแนวรับที่ต้องดูอาการและรอสัญญาณ



ดัชนีพลังงานพยายามยืนกลับขึ้นมา ที่ต้องดูอาการ

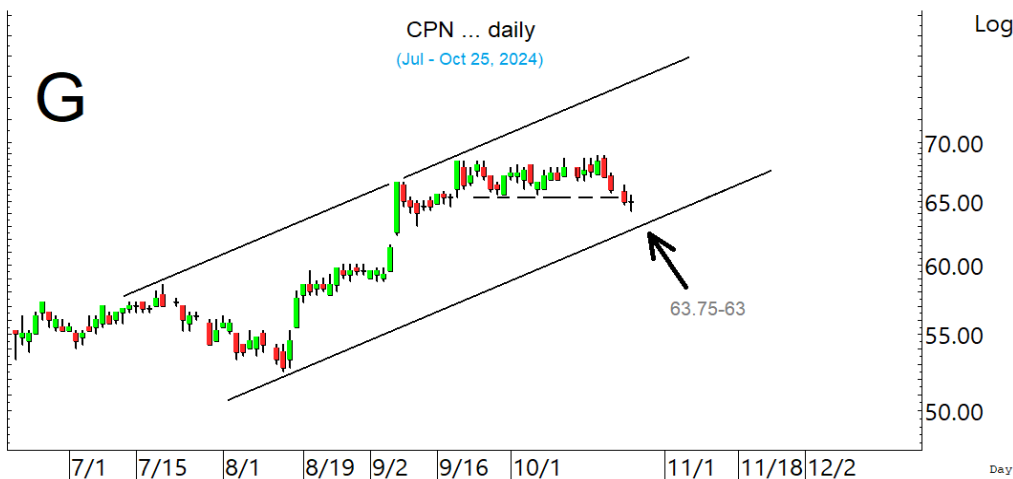
**SECTOR to watch :** หมวด **Property** พยายามทรงตัวที่เขตแนวรับ 214 ในรูป E โดยมีด้าน 218, 220 และ 222 ที่ต้องฝ่าขึ้นไป การลุ้นส่วนหนึ่งดู Update หุ้นนิคมอุตสาหกรรมที่แข็งแกร่งกว่าหมวด **AMATA** เริ่มทะลุต่อขึ้นมาในเขตด้าน 29.75 และ/หรือ 30.50 ทะลุได้ อาจเล็งต่อไป 34.50 ตามในรูป F แนวรับอาจมีที่ 28.25 และ/หรือ 27.25 **PIN** ลุ้นตั้งหลักขยับขึ้นต่อ มีด้านที่ 6.3 และ 6.5 ทะลุได้ อาจต่อไป 7.35 หรือสูงกว่านั้น แนวรับมีที่ 5.9 และ/หรือ 5.65 **ROJNA** ลุ้นขยับขึ้นต่อ ทะลุด้าน 7.5 ได้ ด้านต่อไปมีที่ 7.85-7.95 และ/หรือ 8.05 แนวรับมีที่ 7.05-7 และ **WHA** เข้าเขตด้าน 6.1 ทะลุได้ ด้านต่อไปมีที่ 6.35-6.4 และ/หรือ 6.6 แนวรับมีที่ 5.7 ส่วน **AWC** พยายามทรงตัว ด้านมีที่ 3.74-3.78 และ/หรือ 3.84 แนวรับอาจมีที่ 3.62 และ/หรือ 3.58-3.56 และ **CPN** ที่ถอยต่อลงมา แนวรับอาจมีที่ 63.75-63 ในรูป G ซึ่งเป็นเขตล้นตั้งหลัก โดยมีด้านที่ 66.25-66.75 และ/หรือ 67.75 สำหรับ **AP** หลุดลงมา แนวรับมีที่ 9.45 และ/หรือ 9.1 ด้านมีที่ 9.9 และ/หรือ 10.2 **LH** แนวรับต่อไปมีที่ 5.55 และ/หรือ 5.15 ด้านมีที่ 6 และ 6.25 **SIRI** แนวรับถั่ว 1.75 ยืนไม่อยู่ อาจมีที่ 1.68-1.67 ด้านมีที่ 1.82



หมวด **Property** พยายามทรงตัวที่  
ต้องดูอาการและรอสัญญาณ

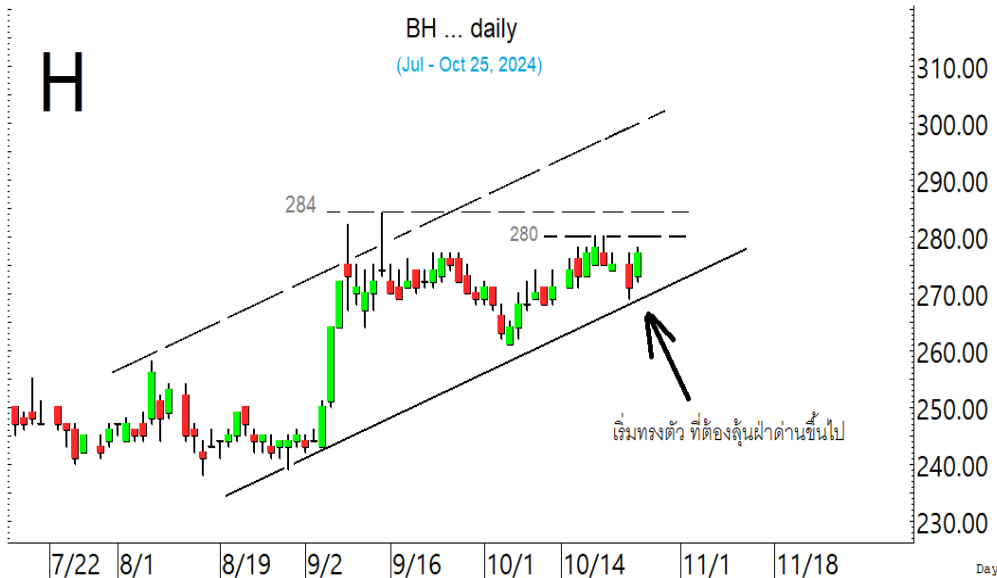


**AMATA** เริ่มทะลุนิด ๆ ลุ้นซิกแซก  
ขึ้นต่อ

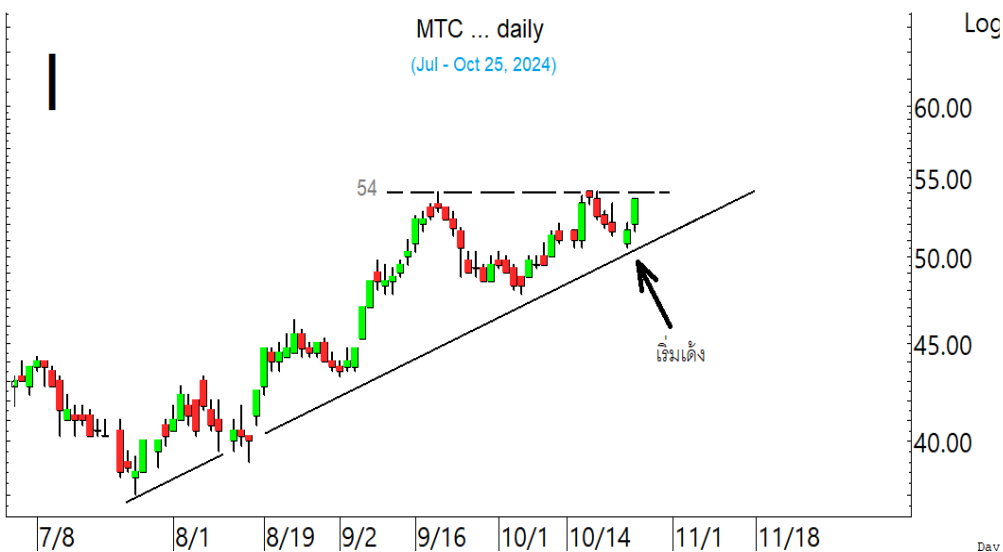


**CPN** หลุดลงมา แนวรับต่อไปอาจมี  
ที่ 63.75-63

ในหุ้นเป็นตัวๆ อื่น ๆ ที่ดูมีลุ้น หรือที่ต้องระวัง ก็ดูกรอบแนวรับแนวต้านเหล่านี้ประกอบ และ/หรืออาจใช้เป็นกรอบในการ Trading ได้ : **GPSC** พยายามทรงตัว ด้านมีที่ 44.5 และ 45.75 ที่ต้องฝ่าขึ้นไป ระวังแกว่งถ้าหลุด 43 กรณีนั้น แนวรับต่อไปอาจมีที่ 40-39.75 **GULF** หลุดลงมา แนวรับถ้า 64 ยืนไม่อยู่ อาจมีที่ 62.25 ด้านมีที่ 67-67.75 และ/หรือ 68.75 ที่ต้องฝ่ากลับขึ้นไป **BH** เริ่มขยับ มีด้านที่ 280 และ 284 ในรูป H ที่ต้องฝ่าขึ้นไป แนวรับมีที่ 269-268 **CHG** เติงขึ้นมา มีด้านที่ 2.92-2.94 และ/หรือ 3 ระวังแกว่งถ้าหลุดแนวรับ 2.82 ลงมา **PR9** ทะลุต่อขึ้นมา ด้านต่อไปมีที่ 25.5-25.75 ทะลุได้ อาจต่อไปทดสอบ 27 แนวรับถ้า 24 ยืนไม่อยู่อาจมีที่ 23.7 และ/หรือ 23 **CENTEL** เติงขึ้นมา มีด้านที่ 37-37.5 และ/หรือ 38.50 ระวังแกว่งถ้าหลุด 35 ลงมา **KTC** ขยับขึ้นมา มีด้านที่ 49.75 ทะลุได้ ด้านต่อไปมีที่ 51.5 และ/หรือ 53.25 แนวรับอาจมีที่ 47.5 **MTC** เริ่มขยับขึ้นมา ด้านมีที่ 54 ในรูป I ที่ต้องฝ่าขึ้นไป ทะลุได้ ด้านต่อไปมีที่ 55.75-56 แนวรับอาจมีที่ 50.5 และ/หรือ 49.25 **SAK** เติงแรงขึ้นมา มีด้านต่อไปที่ 5.8-5.85 ทะลุได้ อาจต่อไปทดสอบ 6.15 แนวรับอาจมีที่ 5.05-5 และ/หรือ 4.86 **SAWAD** เริ่มขยับ ด้านมีที่ 44-44.5 และ 45.50 ระวังแกว่งถ้าหลุดแนวรับ 42 ลงมา **THCOM** เริ่มทรงตัว ทะลุด้าน 15.2 และ 15.7 ได้ อาจต่อไป 16.1 และ/หรือ 16.4 ที่ต้องฝ่าต่อไป ระวังแกว่งถ้าหลุด 14.50 ลงมา และหุ้นอื่นๆ ใน Alert ระหว่างวัน (สามารถดูได้ใน [www.thanachartsec.com](http://www.thanachartsec.com))



**BH** เริ่มทรงตัว ที่ต้องลุ้นฝ่าด้านขึ้นไป



**MTC** เติงขึ้นมาในเขตด้าน 54 ที่ต้องฝ่าต่อไป

## หุ้นแนะนำวันนี้ เข้า THCOM & SAWAD เข้าเพิ่ม CPALL, KBANK & IVL

Note: เราจะตาม Update หุ้นที่เราแนะนำให้จนปิด Position โดยในกรณีที่ผู้ผิด อาจต้องขอให้ Stop loss

Stocks	Date	Comment	Target	Stoploss
THCOM	Oct 28	เข้าส่วนหนึ่ง & เข้าเพิ่มเมื่อทะเล 15.2 เล็งแบ่งทำกำไรที่ 16.8	Will update	ถ้าหลุด 14.50
SAWAD	Oct 28	เข้า เล็งแบ่งทำกำไรที่ 45.5 และ 48	Will update	ถ้าหลุด 40.50
CPALL	Oct 28	รับเพิ่ม เล็งแบ่งทำกำไรที่ 66.5 และ 68	Will update	ถ้าหลุด 63.5
KBANK	Oct 28	รับเพิ่มส่วนหนึ่งในเขต 146 และรอสัญญาณก่อนเพิ่มอีก	175	Will update
IVL	Oct 28	เข้าเพิ่มเมื่อทะเล 26.25 เล็งแบ่งทำกำไรที่ 28.25 และ 31	Will update	ถ้าหลุด 23.3

## Update หุ้นแนะนำ

Stocks	Date	Comment	Target	Stoploss
KKP	Oct 24	ถือ เล็งแบ่งทำกำไรที่ 56.5 และ 59	Will update	ถ้าหลุด 51
RCL	Oct 22	ถือ เล็งแบ่งทำกำไรที่ 26.75 และ 27.50	Will update	ถ้าหลุด 22.5
IVL	Oct 21	ถือส่วนหนึ่ง เข้าเพิ่มเมื่อทะเล 26.25 เล็งแบ่งทำกำไรที่ 28.25 และ 31	Will update	ถ้าหลุด 23.3
CCET	Oct 16	ถือ หลังแบ่งทำกำไร	5.9 หรือ 6.35	Will update
EGCO	Oct 15	ถือ เล็งแบ่งทำกำไรที่ 140 และ 144	Will update	ถ้าหลุด 119
EPG	Oct 11	ถือ เล็งแบ่งทำกำไรที่ 5.7	Will update	ถ้าหลุด 4.64
SAMART	Oct 8	ถือ เล็งแบ่งทำกำไรที่ 9.5	9.5, 10.5 หรือสูงกว่านั้น	ถ้าหลุด 6.65
MTC	Oct 1	ถือ หลังรับเพิ่ม เล็งแบ่งทำกำไรที่ 54	Will update	ถ้าหลุด 50 & 47.75
ADVICE	Sep 12	ถือ หลังรับเพิ่ม เล็งแบ่งทำกำไรที่ 7.1 และ 8.1	Will update	ถ้าหลุด 5.7
TIDLOR	Sep 5	ถือ หลังรับเพิ่ม และ Stoploss ไปแล้ว	Will update	ถ้าหลุด 15.8
TASCO	Sep 5	ถือ หลังแบ่งทำกำไร เล็งแบ่งทำกำไรอีกที่ 19.7	19.7 ?	ถ้าหลุด 17.5
PSL	Sep 2	ถือ หลังแบ่งทำกำไร เล็งแบ่งทำกำไรอีกที่ 10	Will update	ถ้าหลุด 7.6
MALEE	Sep 2	ถือ หลังรับเพิ่ม เล็งแบ่งทำกำไรที่ 13.9 และ 15.3	Will update	ถ้าหลุด 11.4
AMATA	Aug 30	ถือ หลังรับเพิ่ม และแบ่งทำกำไรไปแล้ว	34.5 ?	ถ้าหลุด 24
GPSC	Aug 30	ถือ หลังรับเพิ่ม และ Stoploss ไปแล้ว	Will update	Will update
SCB	Aug 29	ถือ หลังรับเพิ่ม เล็งแบ่งทำกำไรที่ 118.5 และ 120	Will update	ถ้าหลุด 108
CPN	Aug 27	ถือ หลังรับเพิ่ม และแบ่งทำกำไรไปแล้ว เล็งแบ่งทำกำไรอีกที่ 71.75	Will update	ถ้าหลุด 63
PIN	Aug 27	ถือ หลังรับเพิ่ม เล็งแบ่งทำกำไรที่ 7	Will update	ถ้าหลุด 5.3
BA	Aug 26	ถือ หลังรับเพิ่ม เล็งแบ่งทำกำไรที่ 25.5	27.5 หรือสูงกว่านั้น	ถ้าหลุด 22.7 ส่วนเพิ่ม
ONEE	Aug 23	ถือ หลังแบ่งทำกำไร	4.60 หรือสูงกว่านั้น	ถ้าหลุด 3.80
AWC	Aug 20	ถือ หลังรับเพิ่ม เล็งแบ่งทำกำไรที่ 3.88 และ 3.94	Will update	ถ้าหลุด 3.56
COM7	Aug 19	ถือ หลังรับเพิ่มส่วนหนึ่ง เล็งแบ่งทำกำไรที่ 27.75	Will update	Will update
CBG	Aug 15	ถือ หลังรับเพิ่ม เล็งแบ่งทำกำไรที่ 82 และ 85	Will update	ถ้าหลุด 77 ส่วนเพิ่ม
KBANK	Aug 15	ถือ รับเพิ่มส่วนหนึ่งในเขต 146 (ปรับจาก 145-144)	175	Will update
ASIAN	Aug 14	ถือ เล็งแบ่งทำกำไรที่ 10.2 และ 10.50	Will update	ถ้าหลุด 8.6
VGI	Aug 9	ถือ หลังรับเพิ่ม เล็งแบ่งทำกำไรที่ 2.94 และ/หรือ 3.10	4.74 หรือ 5.1	ถ้าหลุด 2.6 และ 2.40
AAI	Aug 7	ถือ หลังรับเพิ่ม เล็งแบ่งทำกำไรที่ 7.45	Will update	ถ้าหลุด 6.1 ส่วนเพิ่ม
TISCO	Jul 26	ถือ หลังรับเพิ่ม เล็งแบ่งทำกำไรที่ 99 และ 100.50	Will update	ถ้าหลุด 96
AOT	Jul 19	ถือ หลังรับเพิ่มส่วนหนึ่ง เล็งแบ่งทำกำไรที่ 66.25 และ 67.5	Will update	ถ้าหลุด 61 ส่วนเพิ่ม
DELTA	Jul 10	ถือ หลังรับเพิ่ม และแบ่งทำกำไรไปแล้ว	146-148	Will update
GULF	Jul 9	ถือ หลังรับเพิ่ม เล็งแบ่งทำกำไรที่ 70.75 และ 73	89 หรือ 98	ถ้าหลุด 64 ส่วนเพิ่ม
WHA	Jul 5	ถือ หลังรับเพิ่ม และแบ่งทำกำไรไปแล้ว	6.6 หรือ 7.1	Will update
TRUE	Jun 21	ถือ หลังรับเพิ่ม และแบ่งทำกำไรไปแล้ว	12.6, 14.8 หรือสูงกว่านั้น	ถ้าหลุด 10 ส่วนเพิ่ม

Update หุ้นแนะนำ				
Stocks	Date	Comment	Target	Stoploss
PRM	May 23	ถือ หลังรับเพิ่ม เล็งแบ่งทำกำไรที่ 8.9 และ 9.2	Will update	ถ้าหลุด 7.9 ส่วนเพิ่ม
CPF	May 17	ถือ หลังรับเพิ่ม และแบ่งทำกำไรไปแล้ว เล็งแบ่งทำกำไรอีกที่ 26.25	27-27.5 หรือ 31	ถ้าหลุด 23.6 ส่วนเพิ่ม
ADVANC	May 16	ถือ หลังรับเพิ่ม เล็งแบ่งทำกำไรที่ 294 และ 301	311, 341 หรือสูงกว่านั้น	ถ้าปิดหลุด 270 ส่วนเพิ่ม
HANA	May 15	ถือ หลังรับเพิ่มส่วนหนึ่ง เล็งแบ่งทำกำไรที่ 47	51.5, 55 หรือสูงกว่านั้น	ถ้าหลุด 37.5
CPALL	Mar 6	ถือ รับเพิ่ม เล็งแบ่งทำกำไรที่ 66.5 และ 68	Will update	ถ้าหลุด 63.5
WPH	Mar 6	ถือ หลังรับเพิ่ม เล็งแบ่งทำกำไรที่ 14.3 และ 15.8	15.8-16 หรือ 16.8	ถ้าหลุด 10.2
BH	Nov 20	ถือ หลังรับเพิ่ม เล็งแบ่งทำกำไรที่ 284 และ 287	285-288 หรือ 320	Will update
KCE	Aug 2	ถือ หลังรับเพิ่ม	Will update	ถ้าหลุด 36.50
TTB	Jun 6	ถือ หลังรับเพิ่ม เล็งแบ่งทำกำไรที่ 2.06 และ 2.14	2.14 หรือสูงกว่านั้น	Will update
KTB	Apr 24	ถือ หลังรับเพิ่ม เล็งแบ่งทำกำไรที่ 23.3 และ 24.5	25 หรือ 27.75	Will update

## Disclaimers

รายงานฉบับนี้จัดทำโดยบริษัทหลักทรัพย์ธนชาติ จำกัด (มหาชน) โดยจัดทำขึ้นบนพื้นฐานของแหล่งข้อมูลที่ดีที่สุดที่ได้รับมาและพิจารณาแล้วว่าน่าเชื่อถือ ทั้งนี้มีวัตถุประสงค์เพื่อให้บริการเผยแพร่ข้อมูลแก่นักลงทุนและใช้เป็นข้อมูลประกอบการตัดสินใจซื้อขายหลักทรัพย์ แต่ไม่ได้มีเจตนาชี้แนะหรือเชิญชวนให้ซื้อหรือขายหรือประกันราคาหลักทรัพย์แต่อย่างใด ทั้งนี้รายงานและความเห็นในเอกสารฉบับนี้อาจมีการเปลี่ยนแปลงแก้ไขได้ หากข้อมูลที่ได้รับมาเปลี่ยนแปลงไป การนำข้อมูลที่ปรากฏอยู่ในเอกสารฉบับนี้ ไปว่าทั้งหมดหรือบางส่วนไปทำซ้ำ คัดแปลง แก้ไข หรือนำออกเผยแพร่แก่สาธารณชน จะต้องได้รับความยินยอมจากบริษัทก่อน

This report is prepared and issued by Thanachart Securities Public Company Limited (TNS) as a resource only for clients of TNS, Thanachart Capital Public Company Limited (TCAP) and its group companies. Copyright © Thanachart Securities Public Company Limited. All rights reserved. The report may not be reproduced in whole or in part or delivered to other persons without our written consent. Investors should use this report as one of many tools in making their investment decisions since Thanachart Securities may seek to do other business with the companies mentioned in the report. Thus, investors need to be aware that there could be potential conflicts of interest that could affect the report's neutrality.

### Recommendation Structure:

Recommendations are based on absolute upside or downside, which is the difference between the target price and the current market price. If the upside is 10% or more, the recommendation is BUY. If the downside is 10% or more, the recommendation is SELL. For stocks where the upside or downside is less than 10%, the recommendation is HOLD. Unless otherwise specified, these recommendations are set with a 12-month horizon. Thus, it is possible that future price volatility may cause a temporary mismatch between upside/downside for a stock based on the market price and the formal recommendation.

For sectors, an "Overweight" sector weighting is used when we have BUYs on majority of the stocks under our coverage by market cap. "Underweight" is used when we have SELLs on majority of the stocks we cover by market cap. "Neutral" is used when there are relatively equal weightings of BUYs and SELLs.

### Disclosures:

บริษัทหลักทรัพย์ ธนชาติ จำกัด (มหาชน) ทำหน้าที่เป็นผู้ดูแลสภาพคล่อง (Market Maker) และผู้ออกใบสำคัญแสดงสิทธิอนุพันธ์ (Derivative Warrants) โดยปัจจุบันบริษัทเป็นผู้ออกและเสนอขาย Derivative Warrants และบริษัทจัดทำบทวิเคราะห์ของหลักทรัพย์อ้างอิงดังกล่าว จึงมีส่วนได้ส่วนเสียหรือมีความขัดแย้งทางผลประโยชน์ (conflicts of interest) นอกจากนี้ นักลงทุนควรศึกษารายละเอียดในหนังสือชี้ชวนของใบสำคัญแสดงสิทธิอนุพันธ์ดังกล่าวก่อนตัดสินใจลงทุน

หมายเหตุ: บริษัท ธนชาติ จำกัด (มหาชน) (TCAP) ถือหุ้น 89.96% ในบริษัทหลักทรัพย์ ธนชาติ จำกัด (มหาชน) TCAP ยังเป็นผู้ถือหุ้น 100% ในบริษัท Thanachart SPV1 Co. Ltd โดย TCAP และ Thanachart SPV1 Co. Ltd ถือหุ้นรวมกันทั้งทางตรงและทางอ้อมใน บริษัท ราชธานีลีสซิ่ง จำกัด (มหาชน) (THANI) อยู่ในสัดส่วนร้อยละ 60

หมายเหตุ: บริษัทธนชาติ จำกัด (TCAP), ธนาคารทหารไทยธนชาติ จำกัด (มหาชน) (TTB) เป็นบริษัทที่มีความเกี่ยวข้องกับบริษัทหลักทรัพย์ธนชาติ จำกัด (มหาชน) (TNS) โดย TCAP เป็นผู้ถือหุ้น ร้อยละ 89.96 ใน TNS และ ถือหุ้นใน TTB ร้อยละ 24.35 ดังนั้น การจัดทำบทวิเคราะห์ของหลักทรัพย์ดังกล่าว จึงมีส่วนได้ส่วนเสียหรือมีความขัดแย้งทางผลประโยชน์ (conflicts of interest)

หมายเหตุ: บริษัทธนชาติ จำกัด (TCAP) บริษัท ราชธานีลีสซิ่ง จำกัด (มหาชน) (THANI) บริษัท เอ็ม บี เค (มหาชน) (MBK) และบริษัท ปทุมโรสมิล แอนด์ แกรนารี จำกัด (มหาชน) (PRG) เป็นบริษัทที่มีความเกี่ยวข้องกับบริษัทหลักทรัพย์ธนชาติ จำกัด (มหาชน) ดังนั้น การจัดทำบทวิเคราะห์ของหลักทรัพย์ดังกล่าว จึงมีส่วนได้ส่วนเสียหรือมีความขัดแย้งทางผลประโยชน์ (conflicts of interest)

หมายเหตุ: \* บริษัทหลักทรัพย์ธนชาติ จำกัด (มหาชน) (TNS) และ บริษัท ธนชาติ จำกัด (มหาชน) TCAP มีกรรมการร่วมกันได้แก่ นายสมเจตน์ หมุศิริเลิศ ซึ่งทำหน้าที่กรรมการผู้จัดการใหญ่ของ TCAP และ ทำหน้าที่ ประธานกรรมการบริษัท และประธานกรรมการบริหาร TNS อย่างไรก็ตาม บทวิเคราะห์นี้ได้ถูกจัดทำขึ้นบนสมมติฐานของฝ่ายวิจัยของ TNS"

หมายเหตุ: \* "บริษัทหลักทรัพย์ธนชาติ จำกัด (มหาชน) (TNS) เป็น Joint Lead Underwriter ให้กับบริษัท บริษัท ยูโรเอเชีย โทเทิล โลจิสติกส์ จำกัด (มหาชน) Euroasia Total Logistics Pcl (ETL) ดังนั้น การจัดทำบทวิเคราะห์ของหลักทรัพย์ดังกล่าว จึงอาจมีส่วนได้ส่วนเสียหรือมีความขัดแย้งทางผลประโยชน์ (conflicts of interest) นักลงทุนควรศึกษารายละเอียดในหนังสือชี้ชวนดังกล่าวก่อนตัดสินใจลงทุน

หมายเหตุ: \* "บริษัทหลักทรัพย์ ธนชาติ จำกัด (มหาชน) (TNS) เป็นผู้จัดการการจำหน่าย "หุ้นกู้ของบริษัท บริษัท ศรีสวัสดิ์ คอร์ปอเรชั่น จำกัด (มหาชน) ครั้งที่ 4/2567 ชุดที่ 1-3 ครบกำหนดไถ่ถอนปี พ.ศ. 2570-72 ดังนั้น การจัดทำบทวิเคราะห์ของหลักทรัพย์ดังกล่าว จึงอาจมีส่วนได้ส่วนเสียหรือมีความขัดแย้งทางผลประโยชน์ (conflicts of interest)"

หมายเหตุ: \* "บริษัทหลักทรัพย์ ธนชาติ จำกัด (มหาชน) (TNS) เป็นผู้จัดการการจำหน่าย "หุ้นกู้ของบริษัท บริษัท เมืองไทย แคปปิตอล จำกัด (มหาชน) ครั้งที่ 7/2567 ชุดที่ 1-3 ครบกำหนดไถ่ถอนปี พ.ศ. 2569-71 ดังนั้น การจัดทำบทวิเคราะห์ของหลักทรัพย์ดังกล่าว จึงอาจมีส่วนได้ส่วนเสียหรือมีความขัดแย้งทางผลประโยชน์ (conflicts of interest)"

หมายเหตุ: \* "บริษัทหลักทรัพย์ ธนชาติ จำกัด (มหาชน) (TNS) เป็นผู้จัดการการจำหน่าย "หุ้นกู้ของบริษัท บริษัท เมืองไทย แคปปิตอล จำกัด (มหาชน) ครั้งที่ 8/2567 ชุดที่ 1-3 ครบกำหนดไถ่ถอนปี พ.ศ. 2569-71 ดังนั้น การจัดทำบทวิเคราะห์ของหลักทรัพย์ดังกล่าว จึงอาจมีส่วนได้ส่วนเสียหรือมีความขัดแย้งทางผลประโยชน์ (conflicts of interest)"

## Thanachart Research Team

### หัวหน้าฝ่าย, Strategy

พิมพ์ผกา นิจการุณ, CFA  
pimpaka.nic@thanachartsec.co.th

### กลยุทธ์การลงทุน

อดิศักดิ์ ผู้พิพัฒนศิริกุล, CFA  
adisak.phu@thanachartsec.co.th

### วิเคราะห์เทคนิค

ภัทรวัลลี หวังมิ่งมาศ  
pattarawan.wan@thanachartsec.co.th

### สาธารณูปโภค, สื่อสาร

ณัฐภาพ ประสิทธิ์สุขสันต์  
nuttapop.Pra@thanachartsec.co.th

### อิเล็กทรอนิกส์, อาหาร, เครื่องดื่ม, เติบเร็ว

พัทธดนย์ บุนนาค  
pattadol.bun@thanachartsec.co.th

### อสังหาริมทรัพย์, พาณิชยกรรม

พรรณนารายณ์ ดิยะพิทยารัตน์  
phannarai.von@thanachartsec.co.th

### ยานยนต์, นิตมข, Property Fund, REITs, บันเทิง

รตา ลิ้มสุทวิวัฒน์ภูมิ  
rata.lim@thanachartsec.co.th

### ธนาคาร, ธุรกิจการเงิน

สรชดา ศรทรง  
sarachada.sor@thanachartsec.co.th

### ขนส่ง, รับเหมา

ศักดิ์สิทธิ์ พัฒนานารักษ์  
saksid.pha@thanachartsec.co.th

### Small Cap, การแพทย์, โรงแรม

ศิริพร อรุโณทัย  
siriporn.aru@thanachartsec.co.th

### พลังงาน, ปิโตรเคมี

ยุพาพรรณ พลพรประเสริฐ  
yupapan.pol@thanachartsec.co.th

### นักวิเคราะห์, แพลตฟอร์ม

ลาภินี ทิพยมณฑล  
lapinee.dib@thanachartsec.co.th

### วิเคราะห์ทางเทคนิค

วิชานนท์ ธรรมบำรุง  
witchanan.tam@thanachartsec.co.th

### กลยุทธ์การลงทุน

เถลิงศักดิ์ คูเจริญไพศาล  
thaloengsak.kuc@thanachartsec.co.th

### วิเคราะห์เชิงปริมาณ

สิทธิเชษฐ รุ่งรัมย์พัฒน์  
sittichet.run@thanachartsec.co.th

### กลยุทธ์การลงทุน

นริภรณ์ คลังเปรมจิตต์, CISA  
nariporn.kla@thanachartsec.co.th

## Data Support Team

### มฤดี เพชรแสงใสกุล

monrudee.pet@thanachartsec.co.th

### เกษมรัตน์ จิตกุล

kasemrat.jit@thanachartsec.co.th

### วราทิพย์ รุ่งประดับวงศ์

varathip.run@thanachartsec.co.th

### สุนทร รักษาวัต

sunet.rak@thanachartsec.co.th

### สุขสวัสดิ์ ลิมาวงษ์ปราณี

suksawat.lim@thanachartsec.co.th

### สุจินตนา สภาพร

sujintana.sth@thanachartsec.co.th

## Thanachart Securities Pcl.

Research Team

18 Floor, MBK Tower

444 Phayathai Road, Pathumwan Road, Bangkok 10330

Tel: 662 -779-9119

Email: thanachart.res@thanachartsec.co.th