



ซิมต่อ จุดล้นตั้งหลักอาจอยู่ที่ 1,432-1,428 หรือต่ำกว่านั้น

ดัชนี SET ซิมต่อลงมา ถ้าแถวๆ 1,449 ยืนไม่อยู่ อาจทยอยต่อลงไป 1,444-1,440 และ/หรือ 1,432-1,428 ซึ่งเป็นเขตล้นตั้งหลัก กรณีทะลุผ่าน 1,453 ได้ อาจกลับขึ้นไป 1,457-1,459 และ/หรือ 1,462 ที่ต้องดูอาการและรอสัญญาณต่อไป แต่ถ้า SET ทะลุ 1,462 และ SET50 ทะลุ 935 ทั้ง 2 จุด เสี่ยงเพิ่มล้นในหุ้นเป็นตัวๆ เพื่อล้นตั้งต่อขึ้นไป สำหรับหมวด Ict แยกไว้ในเขตแนวรับดูรูปและรายละเอียดด้านใน หุ้นแนะนำวันนี้ INTUCH, STA & ONEE



ภัทรวัลย์ หวังมิ่งมาต
Senior Technical Analyst

วิชพันธ์ ธรรมบำรุง
Technical Analyst

ดัชนี SET ซิมต่อลงมา ถ้าแถวๆ 1,449 ยืนไม่อยู่ อาจทยอยต่อลงไปทดสอบ 1,444-1,440 และ/หรือ 1,432-1,428 ในรูป A ซึ่งเป็นเขตล้นตั้งหลัก กรณียืนได้และทะลุผ่าน 1,453 อาจกลับขึ้นไปทดสอบ 1,457-1,459 และ/หรือ 1,462 ที่ต้องล้นกลับขึ้นไปทีละด่าน โดยดูแนวรับของ SET50 ที่ 923 ในรูป B และด่านที่ 929 ทะลุได้ อาจกลับขึ้นไปทดสอบ 932-933 และ/หรือ 935 ที่ต้องดูอาการและรอสัญญาณต่อไป แต่ถ้า SET ทะลุ 1,462 และ SET50 ทะลุ 935 ขึ้นมาทั้ง 2 จุด เสี่ยงเพิ่มล้นในหุ้นเป็นตัวๆ เพื่อล้นตั้งต่อขึ้นไป

สำหรับดัชนีธนาคารแถวตั้งหลักที่เขตแนวรับ 393-392 อาจเริ่มดีขึ้นมาเมื่อทะลุผ่าน 398 ในรูป C ขึ้นมายืนได้ การล้นอาจดู Update หุ้นเหล่านี้ประกอบ KBANK ทรงตัวขึ้นมา ด่านมีที่ 150.50 และ/หรือ 153-154 ที่ต้องฝ่าขึ้นไป แนวรับมีที่ 146-145 BBL ทรงตัวขึ้นมา ด่านมีที่ 152 และ/หรือ 153.5-154 แนวรับมีที่ 147.50 และ/หรือ 146.50 SCB แยกไว้ในเขตด่าน 115.5 ทะลุได้ ด่านต่อไปมีที่ 116.50 และ/หรือ 118.50 แนวรับอาจมีที่ 112.50 และ/หรือ 110 สำหรับ KTB ทรงตัวที่เขตแนวรับ 20.4 ทะลุ 21.1 ได้ มีล้นกลับขึ้นไปทดสอบ 21.3-21.4 และ/หรือ 21.8-22 ที่ต้องฝ่ากลับขึ้นไป

และพลังงานทรงตัวขึ้นมา โดยมีด่านที่ 19,800-19,850 และ 20,102 แนวรับมีที่ 19,260-19,240 ในรูป D การล้นส่วนหนึ่งดู PTT โดยด่านมีที่ 34.75-35 และ/หรือ 36 แนวรับมีที่ 32.75 และ/หรือ 31.50 และ PTTEP เติงไม่ผ่านด่าน ระวังถ้าหลุดแนวรับที่ 125-124 ลงมา แนวรับต่อไปอาจมีที่ 118 ด่านมีที่ 128 และ/หรือ 131

แนวต้าน 1,453, 1,457-1,459 และ 1,462 แนวรับ 1,449 ?, 1,444-1,440 และ 1,432-1,428

BUY:

INTUCH เข้าเมื่อทะลุ 107.5 เล็งแบ่งทำกำไรที่ 112 และ 114 (Stoploss ถ้าหลุด 102 ลงมา)

STA เข้าส่วนหนึ่ง เล็งแบ่งทำกำไรที่ 22.8 และ 24.4 (Stoploss ถ้าหลุด 19)

ONEE รับเพิ่มเมื่อทะลุ 4.08 เล็งแบ่งทำกำไรที่ 4.28 (Stoploss ส่วนเพิ่มถ้าหลุด 3.90)

และ **DELTA, KBANK & IVL** ตามรายละเอียดด้านใน

Add Stoploss line :
n/a

SELL:
n/a

SECTOR to watch:

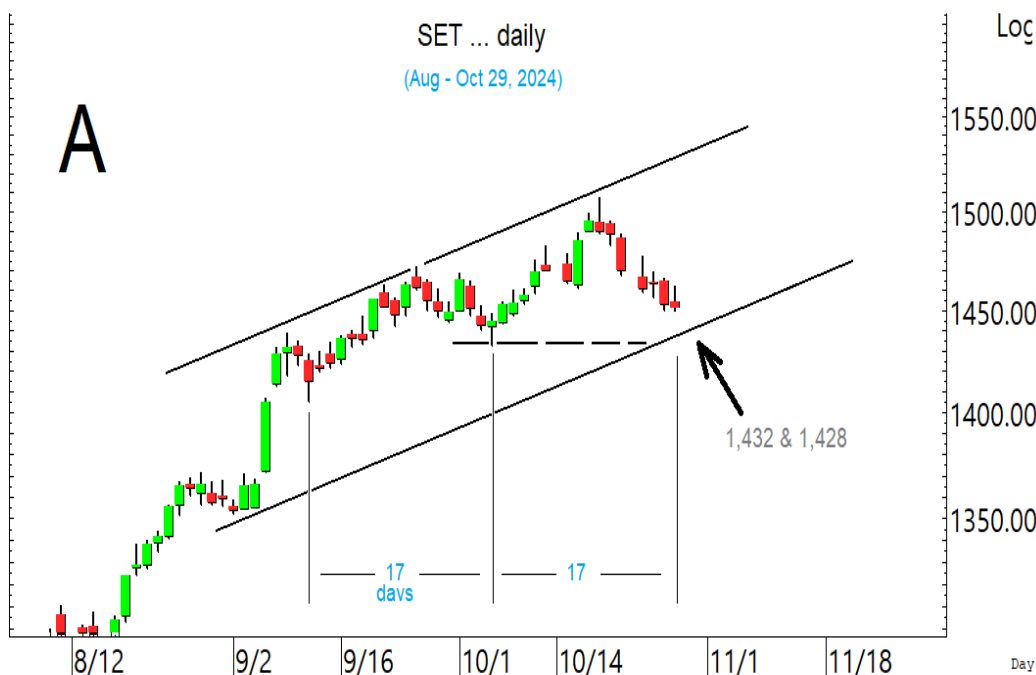
Ict :

ADVANC, DIF, FORTH, INSET, INTUCH, JTS, SAMART, SAMTEL, THCOM & TRUE

Day Trade:

EA, GULF, BAM, BLA, CK, ERW, MCOT, ONEE & STA

ดัชนี SET ซิมต่อ จุดล้นตั้งหลักต่อไปอาจอยู่ที่ 1,432-1,428 หรือต่ำกว่านั้น

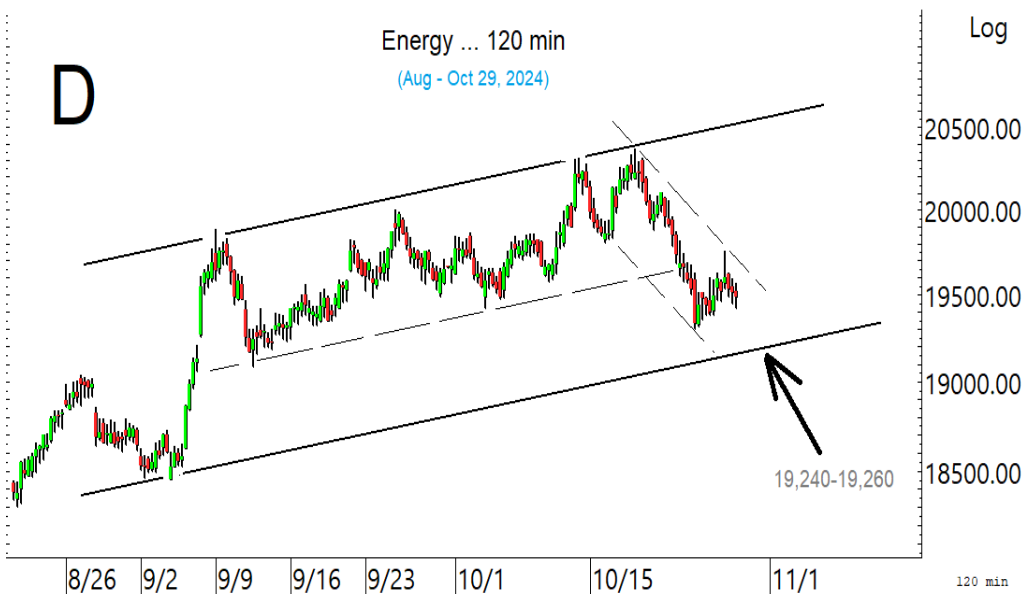




SET50 รอดดูอาการที่เขตแนวรับ 923 ซึ่งเป็นเขตล้นตั้งหลัก

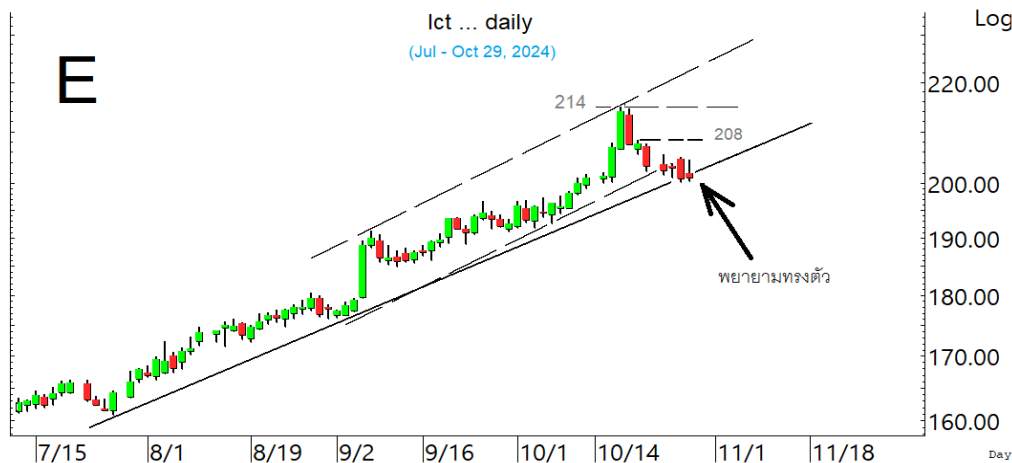


ดัชนีธนาคารพยายามตั้งหลัก ที่ต้องดูขึ้นไปทีละด้าน

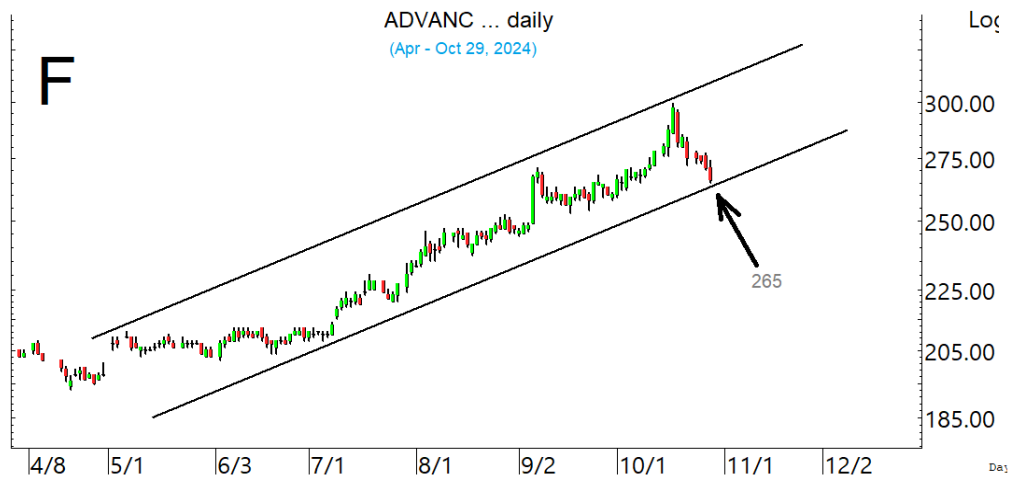


ดัชนีพลังงานยังต้องดูอาการ

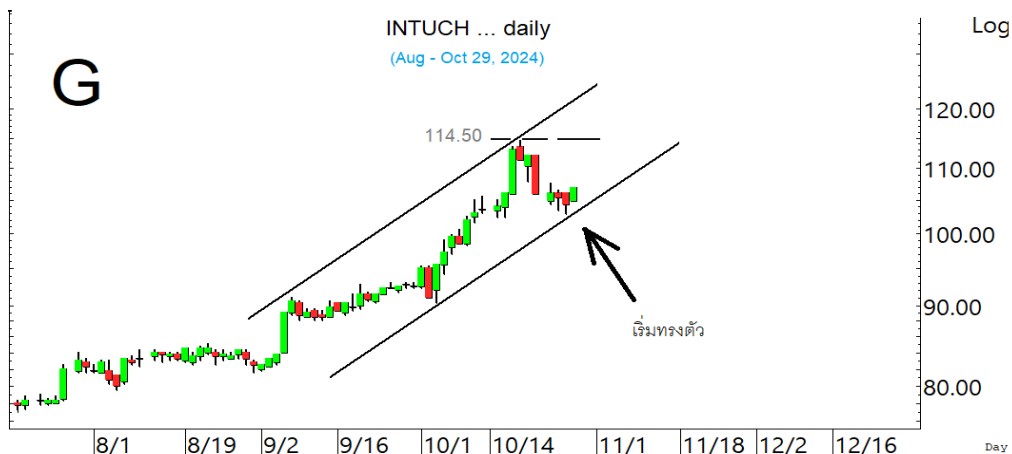
SECTOR to watch : หมวด **Ict** พยายามทรงตัวที่เขตแนวรับ โดยมีด่านที่ 205 และ 208 ในรูป E ที่ต้องฝ่าขึ้นไป เพื่อตั้งหลักรีบาวด์ขึ้นต่อ การลุ้นออกดู Update หุ่นเหล่านี้ **ADVANC** หลุดลงมา มีแนวรับสำรองที่ 265 ในรูป F และ/หรือ 262 ด่านมีที่ 273-274 และ 278 ที่ต้องฝ่ากลับขึ้นไป **DIF** เติงขึ้นมา ทะลุด่าน 9.5 ได้ ด่านต่อไปมีที่ 9.7 และ/หรือ 9.85 ระวังแกว่งถ้าหลุด 9 ลงมา **FORTH** ขยับขึ้นมา ทะลุด่าน 13.1 ได้ ด่านต่อไปมีที่ 13.7 แนวรับถ้า 12.5 ยืนไม่อยู่ อาจมีที่ 12.2 หรือต่ำกว่านั้น **INSET** แกว่งในเขตด่าน 3.24 และ 3.28-3.32 ทะลุได้ อาจต่อไป 3.42 หรือสูงกว่านั้น แนวรับมีที่ 3.08 **INTUCH** ทรงตัวขึ้นมา มีด่านที่ 107.5 ทะลุได้ ด่านต่อไปมีที่ 109.5 และ/หรือ 112 ระวังแกว่งถ้าหลุด 102.50 ลงมา **JTS** เติงแรงขึ้นมาในเขตด่านที่ 72.5-73 และ/หรือ 73.75 แนวรับอาจมีที่ 68.50 และ/หรือ 67 **SAMART** เติงขึ้นมา มีด่านที่ 7.55 ทะลุได้ ด่านต่อไปมีที่ 7.7 และ/หรือ 7.9 ที่ต้องฝ่าขึ้นไป แนวรับอาจมีที่ 7.05 และ/หรือ 6.90 **SAMTEL** ขยับต่อขึ้นมา ด่านมีที่ 6.6 และ 6.85 ทะลุได้ ด่านต่อไปมีที่ 7.4 แนวรับอาจมีที่ 5.95 และ/หรือ 5.75 **THCOM** หลุดลงมา แนวรับต่อไปมีที่ 14 และ/หรือ 13.5 ด่านมีที่ 14.9 และ 15.1 **TRUE** ลุ้นขยับขึ้นต่อ ด่านมีที่ 12.4 ทะลุได้ ด่านต่อไปมีที่ 13-13.1 แนวรับมีที่ 11.9 และ/หรือ 11.7



หมวด **Ict** พยายามทรงตัวที่เขตแนวรับ โดยมีด่านที่ 205 และ 208 ทะลุได้ มีลุ้นตั้งหลักชีกแซงขึ้นต่อ

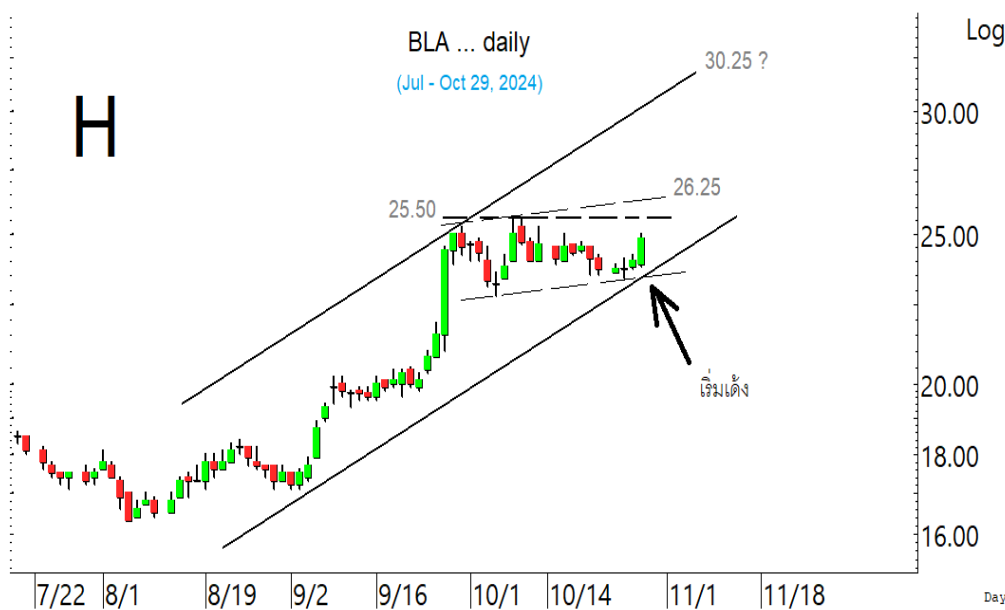


ADVANC หลุดลงมาในเขตแนวรับสำรอง



INTUCH เริ่มทรงตัวที่เขตแนวรับ

ในหุ้นเป็นตัวๆ อื่น ๆ ที่ดูมีลุ้น หรือที่ต้องระวัง ก็ดูกรอบแนวรับแนวต้านเหล่านี้ประกอบ และ/หรืออาจใช้เป็นกรอบในการ Trading ได้ : **EA** ตั้งขึ้นมา มีด้านที่ 8.35 และ/หรือ 8.45-8.5 แนวรับอาจมีที่ 7.9 และ/หรือ 7.70 **GULF** ตั้งขึ้นมา มีด้านที่ 67.75 และ 68.75 ที่ต้องฝ่าขึ้นไป แนวรับอาจมีที่ 64.75-64 ถ้ายืนไม่อยู่ แนวรับต่อไปมีที่ 61 **BAM** ตั้งขึ้นมา มีด้านที่ 9.45-9.5 และ/หรือ 9.7 แนวรับอาจมีที่ 9 ระวังแกว่งถ้าหลุด 8.80 ลงมา **BLA** ตั้งขึ้นมา มีด้านที่ 25.5 และ 26.25 ในรูป H ที่ต้องฝ่าขึ้นไป แนวรับอาจมีที่ 23.50 **CK** ตั้งขึ้นมา มีด้านที่ 19.3 ทะลุได้ ด้านต่อไปมีที่ 19.7 และ/หรือ 19.9 ระวังแกว่งถ้าหลุด 18.8 ลงมา **ERW** ตั้งขึ้นมา มีด้านที่ 3.94 ทะลุได้ ด้านต่อไปมีที่ 4 และ/หรือ 4.06 แนวรับถ้า 3.86 ยืนไม่อยู่ อาจมีที่ 3.80 หรือต่ำกว่านั้น **MCOT** ตั้งขึ้นมา มีด้านที่ 8.15 ทะลุได้ ด้านต่อไปมีที่ 8.55 และ/หรือ 9.05 แนวรับอาจมีที่ 7.25 และ/หรือ 6.9 ระวังแกว่งถ้าหลุด 6.5 ลงมา **ONEE** ทรงตัวขึ้นมา มีด้านที่ 4.08 ในรูป I และ 4.16-4.18 แนวรับมีที่ 3.9-3.88 **STA** ขยับขึ้นมา มีด้านที่ 21-21.1 ทะลุได้ ด้านต่อไปมีที่ 21.6 และ/หรือ 22.2 แนวรับอาจมีที่ 19.5 และหุ้นอื่นๆ ใน Alert ระหว่างวัน (สามารถดูได้ ใน www.thanachartsec.com)



BLA ตั้งหลักขึ้นมา ลุ้นขึ้นต่อไปที่ระดับ



ONEE แกว่งที่เขตลุ้นตั้งหลัก

หุ้นแนะนำวันนี้ เข้า INTUCH & STA เข้าเพิ่ม ONEE, DELTA, KBANK & IVL

Note: เราจะตาม Update หุ้นที่เราแนะนำให้จนปิด Position โดยในกรณีที่ตุ้มผิด อาจต้องขอให้ Stop loss

Stocks	Date	Comment	Target	Stoploss
INTUCH	Oct 30	เข้าเมื่อทะเล 107.5 เล็งแบ่งทำกำไรที่ 112 และ 114	Will update	ถ้าหลุด 102
STA	Oct 30	เข้าส่วนหนึ่ง เล็งแบ่งทำกำไรที่ 22.8 และ 24.4	Will update	ถ้าหลุด 19
ONEE	Oct 30	รับเพิ่มเมื่อทะเล 4.08 เล็งแบ่งทำกำไรที่ 4.28	4.60 หรือสูงกว่านั้น	ถ้าหลุด 3.9&3.80
DELTA	Oct 30	รับเพิ่มเมื่อทะเล 129 เล็งแบ่งทำกำไรที่ 135	146-148	ถ้าหลุด 124 ส่วนเพิ่ม
KBANK	Oct 30	รับเพิ่มส่วนหนึ่งในเขต 146 และรอสัญญาณก่อนเพิ่มอีก	175	Will update
IVL	Oct 30	เข้าเพิ่มเมื่อทะเล 26.25 เล็งแบ่งทำกำไรที่ 28.25 และ 31	Will update	ถ้าหลุด 23.3

Update หุ้นแนะนำ

Stocks	Date	Comment	Target	Stoploss
BLA	Oct 29	ถือ เล็งแบ่งทำกำไรที่ 25.5 และ 27	Will update	ถ้าหลุด 22.8
THCOM	Oct 28	ปิด Position ไปแล้ว	Will update	ถ้าหลุด 14.50
SAWAD	Oct 28	ถือ เล็งแบ่งทำกำไรที่ 45.5 และ 48	Will update	ถ้าหลุด 40.50
KKP	Oct 24	ถือ เล็งแบ่งทำกำไรที่ 56.5 และ 59	Will update	ถ้าหลุด 51
RCL	Oct 22	ถือ เล็งแบ่งทำกำไรที่ 26.75 และ 27.50	Will update	ถ้าหลุด 22.5
IVL	Oct 21	ถือส่วนหนึ่ง เข้าเพิ่มเมื่อทะเล 26.25 เล็งแบ่งทำกำไรที่ 28.25 และ 31	Will update	ถ้าหลุด 23.3
CCET	Oct 16	ถือ หลังแบ่งทำกำไร	5.9 หรือ 6.35	Will update
EGCO	Oct 15	ถือ เล็งแบ่งทำกำไรที่ 140 และ 144	Will update	ถ้าหลุด 119
EPG	Oct 11	ถือ เล็งแบ่งทำกำไรที่ 5.7	Will update	ถ้าหลุด 4.64
SAMART	Oct 8	ถือ เล็งแบ่งทำกำไรที่ 9.5	9.5, 10.5 หรือสูงกว่านั้น	ถ้าหลุด 6.65
MTC	Oct 1	ถือ หลังรับเพิ่ม เล็งแบ่งทำกำไรที่ 54	Will update	ถ้าหลุด 50&47.75
ADVICE	Sep 12	ถือ หลังรับเพิ่ม เล็งแบ่งทำกำไรที่ 7.1 และ 8.1	Will update	ถ้าหลุด 5.7
TIDLOR	Sep 5	ถือ หลังรับเพิ่ม และ Stoploss ไปแล้ว	Will update	ถ้าหลุด 15.8
TASCO	Sep 5	ถือ หลังแบ่งทำกำไร เล็งแบ่งทำกำไรอีกที่ 19.7	19.7 ?	ถ้าหลุด 17.5
PSL	Sep 2	ถือ หลังแบ่งทำกำไร เล็งแบ่งทำกำไรอีกที่ 10	Will update	ถ้าหลุด 7.6
MALEE	Sep 2	ปิด Position ไปแล้ว	Will update	ถ้าหลุด 11.4
AMATA	Aug 30	ถือ หลังรับเพิ่ม และแบ่งทำกำไรไปแล้ว	34.5 ?	Will update
GPSC	Aug 30	ถือ หลังรับเพิ่ม และ Stoploss ไปแล้ว	Will update	Will update
SCB	Aug 29	ถือ หลังรับเพิ่ม เล็งแบ่งทำกำไรที่ 118.5 และ 120	Will update	ถ้าหลุด 108
CPN	Aug 27	ถือ หลังรับเพิ่ม และแบ่งทำกำไรไปแล้ว เล็งแบ่งทำกำไรอีกที่ 71.75	Will update	ถ้าหลุด 63
PIN	Aug 27	ถือ หลังรับเพิ่ม เล็งแบ่งทำกำไรที่ 7	Will update	ถ้าหลุด 5.3
BA	Aug 26	ถือ หลังรับเพิ่ม เล็งแบ่งทำกำไรที่ 25.5	27.5 หรือสูงกว่านั้น	ถ้าหลุด 22.7 ส่วนเพิ่ม
ONEE	Aug 23	ถือ รับเพิ่มเมื่อทะเล 4.08 เล็งแบ่งทำกำไรที่ 4.38	4.60 หรือสูงกว่านั้น	ถ้าหลุด 3.9&3.80
AWC	Aug 20	ถือ หลังรับเพิ่ม เล็งแบ่งทำกำไรที่ 3.88 และ 3.94	Will update	ถ้าหลุด 3.56
COM7	Aug 19	ถือ หลังรับเพิ่มส่วนหนึ่ง เล็งแบ่งทำกำไรที่ 27.75	Will update	Will update
CBG	Aug 15	ถือ หลังรับเพิ่ม เล็งแบ่งทำกำไรที่ 82 และ 85	Will update	ถ้าหลุด 77 ส่วนเพิ่ม
KBANK	Aug 15	ถือ รับเพิ่มส่วนหนึ่งในเขต 146 (ปรับจาก 145-144)	175	Will update
ASIAN	Aug 14	ถือ เล็งแบ่งทำกำไรที่ 10.2 และ 10.50	Will update	ถ้าหลุด 8.6
VGI	Aug 9	ถือ หลังรับเพิ่ม เล็งแบ่งทำกำไรที่ 2.94 และ/หรือ 3.10	4.74 หรือ 5.1	ถ้าหลุด 2.6 และ 2.40
AAI	Aug 7	ถือ หลังรับเพิ่ม เล็งแบ่งทำกำไรที่ 7.45	Will update	ถ้าหลุด 6.1 ส่วนเพิ่ม
TISCO	Jul 26	ถือ หลังรับเพิ่ม เล็งแบ่งทำกำไรที่ 99 และ 100.50	Will update	ถ้าหลุด 96
AOT	Jul 19	ถือ หลังรับเพิ่มส่วนหนึ่ง เล็งแบ่งทำกำไรที่ 66.25 และ 67.5	Will update	ถ้าหลุด 61 ส่วนเพิ่ม

Update หุ้นแนะนำ				
Stocks	Date	Comment	Target	Stoploss
DELTA	Jul 10	ถือ รับเพิ่มเมื่อทะลุ 129 เล็งแบ่งทำกำไรที่ 135	146-148	ถ้าหลุด 124 ส่วนเพิ่ม
GULF	Jul 9	ถือ หลังรับเพิ่ม เล็งแบ่งทำกำไรที่ 70.75 และ 73	89 หรือ 98	ถ้าหลุด 64 ส่วนเพิ่ม
WHA	Jul 5	ถือ หลังรับเพิ่ม และแบ่งทำกำไรไปแล้ว	6.6 หรือ 7.1	Will update
TRUE	Jun 21	ถือ หลังรับเพิ่ม และแบ่งทำกำไรไปแล้ว	12.6, 14.8 หรือสูงกว่านั้น	ถ้าหลุด 10 ส่วนเพิ่ม
PRM	May 23	ถือ หลังรับเพิ่ม เล็งแบ่งทำกำไรที่ 8.9 และ 9.2	Will update	ถ้าหลุด 7.9 ส่วนเพิ่ม
CPF	May 17	ถือ หลังรับเพิ่ม และแบ่งทำกำไรไปแล้ว เล็งแบ่งทำกำไรอีกที่ 26.25	27-27.5 หรือ 31	ถ้าหลุด 23.6 ส่วนเพิ่ม
ADVANC	May 16	ถือ หลังรับเพิ่ม เล็งแบ่งทำกำไรที่ 294 และ 301	311, 341 หรือสูงกว่านั้น	Will update
HANA	May 15	ปิด Position ไปแล้ว	51.5, 55 หรือสูงกว่านั้น	ถ้าหลุด 37.5
CPALL	Mar 6	ถือ หลังรับเพิ่ม เล็งแบ่งทำกำไรที่ 66.5 และ 68	Will update	ถ้าหลุด 63.5
WPH	Mar 6	ถือ หลังรับเพิ่ม เล็งแบ่งทำกำไรที่ 14.3 และ 15.8	15.8-16 หรือ 16.8	ถ้าหลุด 10.2
BH	Nov 20	ถือ หลังรับเพิ่ม เล็งแบ่งทำกำไรที่ 284 และ 287	285-288 หรือ 320	Will update
TTB	Jun 6	ถือ หลังรับเพิ่ม เล็งแบ่งทำกำไรที่ 2.06 และ 2.14	2.14 หรือสูงกว่านั้น	Will update
KTB	Apr 24	ถือ หลังรับเพิ่ม เล็งแบ่งทำกำไรที่ 23.3 และ 24.5	25 หรือ 27.75	Will update

Disclaimers

รายงานฉบับนี้จัดทำโดยบริษัทหลักทรัพย์ธนชาติ จำกัด (มหาชน) โดยจัดทำขึ้นบนพื้นฐานของแหล่งข้อมูลที่ดีที่สุดที่ได้รับมาและพิจารณาแล้วว่าน่าเชื่อถือ ทั้งนี้มีวัตถุประสงค์เพื่อให้บริการเผยแพร่ข้อมูลแก่นักลงทุนและใช้เป็นข้อมูลประกอบการตัดสินใจซื้อขายหลักทรัพย์ แต่ไม่ได้มีเจตนาชี้แนะหรือเชิญชวนให้ซื้อหรือขายหรือประกันราคาหลักทรัพย์แต่อย่างใด ทั้งนี้รายงานและความเห็นในเอกสารฉบับนี้อาจมีการเปลี่ยนแปลงแก้ไขได้ หากข้อมูลที่ได้รับมาเปลี่ยนแปลงไป การนำข้อมูลที่ปรากฏอยู่ในเอกสารฉบับนี้ ไปว่าทั้งหมดหรือบางส่วนไปทำซ้ำ คัดแปลง แก้ไข หรือนำออกเผยแพร่แก่สาธารณชน จะต้องได้รับความยินยอมจากบริษัทก่อน

This report is prepared and issued by Thanachart Securities Public Company Limited (TNS) as a resource only for clients of TNS, Thanachart Capital Public Company Limited (TCAP) and its group companies. Copyright © Thanachart Securities Public Company Limited. All rights reserved. The report may not be reproduced in whole or in part or delivered to other persons without our written consent. Investors should use this report as one of many tools in making their investment decisions since Thanachart Securities may seek to do other business with the companies mentioned in the report. Thus, investors need to be aware that there could be potential conflicts of interest that could affect the report's neutrality.

Recommendation Structure:

Recommendations are based on absolute upside or downside, which is the difference between the target price and the current market price. If the upside is 10% or more, the recommendation is BUY. If the downside is 10% or more, the recommendation is SELL. For stocks where the upside or downside is less than 10%, the recommendation is HOLD. Unless otherwise specified, these recommendations are set with a 12-month horizon. Thus, it is possible that future price volatility may cause a temporary mismatch between upside/downside for a stock based on the market price and the formal recommendation.

For sectors, an "Overweight" sector weighting is used when we have BUYs on majority of the stocks under our coverage by market cap. "Underweight" is used when we have SELLs on majority of the stocks we cover by market cap. "Neutral" is used when there are relatively equal weightings of BUYs and SELLs.

Disclosures:

บริษัทหลักทรัพย์ ธนชาติ จำกัด (มหาชน) ทำหน้าที่เป็นผู้ดูแลสภาพคล่อง (Market Maker) และผู้ออกใบสำคัญแสดงสิทธิอนุพันธ์ (Derivative Warrants) โดยปัจจุบันบริษัทเป็นผู้ออกและเสนอขาย Derivative Warrants และบริษัทจัดทำบทวิเคราะห์ของหลักทรัพย์อ้างอิงดังกล่าว จึงมีส่วนได้ส่วนเสียหรือมีความขัดแย้งทางผลประโยชน์ (conflicts of interest) นอกจากนี้ นักลงทุนควรศึกษารายละเอียดในหนังสือชี้ชวนของใบสำคัญแสดงสิทธิอนุพันธ์ดังกล่าวก่อนตัดสินใจลงทุน

หมายเหตุ: บริษัท ธนชาติ จำกัด (มหาชน) (TCAP) ถือหุ้น 89.96% ในบริษัทหลักทรัพย์ ธนชาติ จำกัด (มหาชน) .TCAP ยังเป็นผู้ถือหุ้น 100% ในบริษัท Thanachart SPV1 Co. Ltd โดย TCAP และ Thanachart SPV1 Co. Ltd ถือหุ้นร่วมกันทั้งทางตรงและทางอ้อมใน บริษัท ราชธานีลีสซิ่ง จำกัด (มหาชน) (THANI) อยู่ในสัดส่วนร้อยละ 60

หมายเหตุ: บริษัทธนชาติ จำกัด (TCAP), ธนาคารทหารไทยธนชาติ จำกัด (มหาชน) (TTB) เป็นบริษัทที่มีความเกี่ยวข้องกับบริษัทหลักทรัพย์ธนชาติ จำกัด (มหาชน) (TNS) โดย TCAP เป็นผู้ถือหุ้น ร้อยละ 89.96 ใน TNS และ ถือหุ้นใน TTB ร้อยละ 24.35 ดังนั้น การจัดทำบทวิเคราะห์ของหลักทรัพย์ดังกล่าว จึงมีส่วนได้ส่วนเสียหรือมีความขัดแย้งทางผลประโยชน์ (conflicts of interest)

หมายเหตุ: บริษัทธนชาติ จำกัด (TCAP) บริษัท ราชธานีลีสซิ่ง จำกัด (มหาชน) (THANI) บริษัท เอ็ม บี เค (มหาชน) (MBK) และบริษัท ปทุมโรสมิล แอนด์ แกรนารี จำกัด (มหาชน) (PRG) เป็นบริษัทที่มีความเกี่ยวข้องกับบริษัทหลักทรัพย์ธนชาติ จำกัด (มหาชน) ดังนั้น การจัดทำบทวิเคราะห์ของหลักทรัพย์ดังกล่าว จึงมีส่วนได้ส่วนเสียหรือมีความขัดแย้งทางผลประโยชน์ (conflicts of interest)

หมายเหตุ: * บริษัทหลักทรัพย์ธนชาติ จำกัด (มหาชน) (TNS) และ บริษัท ธนชาติ จำกัด (มหาชน) TCAP มีกรรมการร่วมกันได้แก่ นายสมเจตน์ หมุศิริเลิศ ซึ่งทำหน้าที่กรรมการผู้จัดการใหญ่ของ TCAP และ ทำหน้าที่ ประธานกรรมการบริษัท และประธานกรรมการบริหาร TNS อย่างไรก็ตาม บทวิเคราะห์นี้ได้ถูกจัดทำขึ้นบนสมมติฐานของฝ่ายวิจัยของ TNS"

หมายเหตุ: * "บริษัทหลักทรัพย์ธนชาติ จำกัด (มหาชน) (TNS) เป็น Joint Lead Underwriter ให้กับบริษัท บริษัท ยูโรเอเชีย โทเทิล โลจิสติกส์ จำกัด (มหาชน) Euroasia Total Logistics Pcl (ETL) ดังนั้น การจัดทำบทวิเคราะห์ของหลักทรัพย์ดังกล่าว จึงอาจมีส่วนได้ส่วนเสียหรือมีความขัดแย้งทางผลประโยชน์ (conflicts of interest) นักลงทุนควรศึกษารายละเอียดในหนังสือชี้ชวนดังกล่าวก่อนตัดสินใจลงทุน

หมายเหตุ: * "บริษัทหลักทรัพย์ ธนชาติ จำกัด (มหาชน) (TNS) เป็นผู้จัดการการจำหน่าย "หุ้นกู้ของบริษัท บริษัท ศรีสวัสดิ์ คอร์ปอเรชั่น จำกัด (มหาชน) ครั้งที่ 4/2567 ชุดที่ 1-3 ครบกำหนดไถ่ถอนปี พ.ศ. 2570-72 ดังนั้น การจัดทำบทวิเคราะห์ของหลักทรัพย์ดังกล่าว จึงอาจมีส่วนได้ส่วนเสียหรือมีความขัดแย้งทางผลประโยชน์ (conflicts of interest)"

หมายเหตุ: * "บริษัทหลักทรัพย์ ธนชาติ จำกัด (มหาชน) (TNS) เป็นผู้จัดการการจำหน่าย "หุ้นกู้ของบริษัท บริษัท เมืองไทย แคปปิตอล จำกัด (มหาชน) ครั้งที่ 7/2567 ชุดที่ 1-3 ครบกำหนดไถ่ถอนปี พ.ศ. 2569-71 ดังนั้น การจัดทำบทวิเคราะห์ของหลักทรัพย์ดังกล่าว จึงอาจมีส่วนได้ส่วนเสียหรือมีความขัดแย้งทางผลประโยชน์ (conflicts of interest)"

หมายเหตุ: * "บริษัทหลักทรัพย์ ธนชาติ จำกัด (มหาชน) (TNS) เป็นผู้จัดการการจำหน่าย "หุ้นกู้ของบริษัท บริษัท เมืองไทย แคปปิตอล จำกัด (มหาชน) ครั้งที่ 8/2567 ชุดที่ 1-3 ครบกำหนดไถ่ถอนปี พ.ศ. 2569-71 ดังนั้น การจัดทำบทวิเคราะห์ของหลักทรัพย์ดังกล่าว จึงอาจมีส่วนได้ส่วนเสียหรือมีความขัดแย้งทางผลประโยชน์ (conflicts of interest)"

Thanachart Research Team

หัวหน้าฝ่าย, Strategy

พิมพ์ผกา นิจการุณ, CFA
pimpaka.nic@thanachartsec.co.th

กลยุทธ์การลงทุน

อดิศักดิ์ ผู้พิพัฒน์ศิริกุล, CFA
adisak.phu@thanachartsec.co.th

วิเคราะห์เทคนิค

ภัทรวัลลี หวังมิ่งมาศ
pattarawan.wan@thanachartsec.co.th

สาธารณูปโภค, สื่อสาร

ณัฐภาพ ประสิทธิ์สุขสันต์
nuttapop.Pra@thanachartsec.co.th

อิเล็กทรอนิกส์, อาหาร, เครื่องดื่ม, เติบเรื่อ

พัทธดนย์ บุนนาค
pattadol.bun@thanachartsec.co.th

อสังหาริมทรัพย์, พาณิชย

พรรณนารายณ์ ดิยะพิทยารัตน์
phannarai.von@thanachartsec.co.th

ยานยนต์, นิตมข, Property Fund, REITs, บันเทิง

รตา ลิ้มสุทธีวันภูมิ
rata.lim@thanachartsec.co.th

ธนาคาร, ธุรกิจการเงิน

สรชดา ศรทรง
sarachada.sor@thanachartsec.co.th

ขนส่ง, รับเหมา

ศักดิ์สิทธิ์ พัฒนานารักษ์
saksid.pha@thanachartsec.co.th

Small Cap, การแพทย์, โรงแรม

ศิริพร อรุโณทัย
siriporn.aru@thanachartsec.co.th

พลังงาน, ปิโตรเคมี

ยุพาพรรณ พลพรประเสริฐ
yupapan.pol@thanachartsec.co.th

นักวิเคราะห์, แพล

ลาภินี ทิพยมณฑล
lapinee.dib@thanachartsec.co.th

วิเคราะห์ทางเทคนิค

วิชานันท์ ธรรมบำรุง
witchanan.tam@thanachartsec.co.th

กลยุทธ์การลงทุน

เถลิงศักดิ์ คูเจริญไพศาล
thaloengsak.kuc@thanachartsec.co.th

วิเคราะห์เชิงปริมาณ

สิทธิเชษฐ รุ่งรัมย์พัฒน์
sittichet.run@thanachartsec.co.th

กลยุทธ์การลงทุน

นลินภรณ์ คลังเปรมจิตต์, CISA
nariporn.kla@thanachartsec.co.th

Data Support Team

มฤดี เพชรแสงใสกุล

monrudee.pet@thanachartsec.co.th

เกษมรัตน์ จิตกุล

kasemrat.jit@thanachartsec.co.th

วราทิพย์ รุ่งประดับวงศ์

varathip.run@thanachartsec.co.th

สุนทร รักษาวัต

sunet.rak@thanachartsec.co.th

สุขสวัสดิ์ ลิมาวงษ์ปราณี

suksawat.lim@thanachartsec.co.th

สุจินตนา สภาพร

sujintana.sth@thanachartsec.co.th

Thanachart Securities Pcl.

Research Team

18 Floor, MBK Tower

444 Phayathai Road, Pathumwan Road, Bangkok 10330

Tel: 662 -779-9119

Email: thanachart.res@thanachartsec.co.th