

# The Derivatives Story

29 November 2024



หลักทรัพย์ธนชาต  
Thanachart Securities

## “Trading” S50Z24 ในกรอบ 916 – 934 จุด...“ซื้อ” Block GPSC

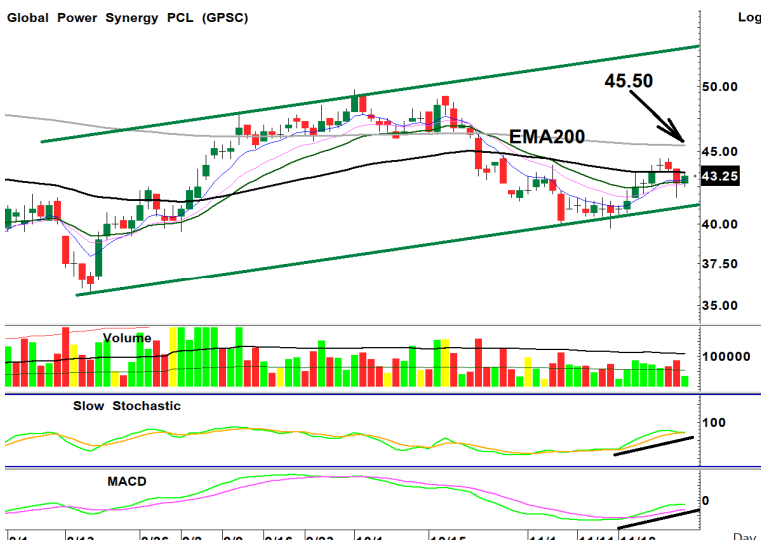


**มุมมองตลาดวันนี้:** SET ทดสอบแนวรับ 1,419 ก่อนจะฟื้นตัวขึ้นปลายตลาดด้วยปริมาณการซื้อขายเบาบาง...มีแรงซื้อรายตัวใน MEGA MASTER BCH JMT และ BTS...ต่างชาติขาย -864 ลบ. พร้อมสถาบันขาย -241 ลบ. มอง SET แกว่งตัวในกรอบ 1,419 – 1,438 จุด

### ทำอะไรดี:

- 1) **“Trading” S50Z24 ในกรอบ 916 - 934 จุด** S50Z24 ปรับลงระหว่างวันก่อนจะฟื้นตัวปิดใกล้เคียงวันก่อนหน้า...ทั้ง Stochastic และ MACD ยังไม่มีสัญญาณฟื้นตัว...ต่างชาติ Long +665 สัญญา...แนะนำ “Trading” ในกรอบ 916 - 934 จุด รอสัญญาณต่อไปก่อน
- 2) **“ซื้อ” Block GPSC...กำไรกลับมาเติบโตเฉลี่ย 21% ใน 2025-27** จากกำลังการผลิตที่เพิ่มขึ้นจาก 7.2GW สิ้นปีนี้เป็น 10.5GW ในปี 2027 จากทั้งโรงไฟฟ้าพลังงานลมในไต้หวันและ Solar Farm ในอินเดีย...PE25 20x ไม่แพงเมื่อเทียบกับการเติบโตของกำไร

### GPSC กลับตัวขึ้นจากแนว Uptrend Line ด้าน 44.50 / 45.50...Leverage 8x



รายงานฉบับนี้จัดทำโดยบริษัทหลักทรัพย์ธนชาต จำกัด (มหาชน) โดยจัดทำขึ้นบนพื้นฐานของแหล่งข้อมูลที่ดีที่สุดเท่าที่ทราบและพิจารณาแล้วว่าน่าเชื่อถือ ทั้งนี้มีวัตถุประสงค์ เพื่อให้บริการเผยแพร่ข้อมูลแก่ผู้ลงทุนและใช้เป็นข้อมูลประกอบการตัดสินใจซื้อขายหลักทรัพย์ แต่ไม่ได้มีเจตนาชี้แนะหรือเชิญชวนให้ซื้อหรือขายหรือประกันราคาหลักทรัพย์แต่อย่างใด ทั้งนี้รายงานและความเห็นในเอกสารฉบับนี้อาจมีการเปลี่ยนแปลงแก้ไขได้ หากข้อมูลที่ได้รับมาเปลี่ยนแปลงไป การนำข้อมูลที่ปรากฏอยู่ในเอกสารฉบับนี้ ไปว่าทั้งหมดหรือบางส่วนไปทำซ้ำ ดัดแปลง แก้ไข หรือนำออกเผยแพร่แก่สาธารณชน จะต้องได้รับความยินยอมจากบริษัทก่อน



อดิศักดิ์ ผู้พัฒนทรัพย์กุล, CFA  
วิษณุ ธรรมบำรุง

### SET50 Futures

#### TRADING

สัญญา	S50Z24
ราคาปิดเมื่อวาน	924.50
เป้าหมายทางเทคนิค	916 - 934
จุดตัดขาดทุน	-
วันหมดอายุ	27 ธ.ค. 24
ราคาทางทฤษฎี	921.31
Premium/Discount	0.3%

### BLOCK TRADE

#### GPSCZ24

สัญญา	GPSCZ24	
ราคาปิด	43.25	
เป้าหมายทางเทคนิค	45.5	
ผลตอบแทนที่เป้าหมาย	41%	
จุดตัดขาดทุน	41.5	
วันหมดอายุ	27 ธ.ค. 24	
จำนวนสัญญาขั้นต่ำ (สัญญา)	20.00	
ตัวคูณสัญญา (หุ้น)	1,000.00	
หลักประกันต่อ 1 Block (บาท)	108,500	
Leverage (x)	7.97	
<b>เปรียบเทียบ</b>	<b>GPSC</b>	<b>GPSCZ24</b>
เงินลงทุน/Block	865,000	108,500
ผลตอบแทนก่อนดอกเบี้ย		
42.50	-1.7%	-13.8%
42.75	-1.2%	-9.2%
43.00	-0.6%	-4.6%
43.25	0.0%	0.0%
43.50	0.6%	4.6%
43.75	1.2%	9.2%
44.00	1.7%	13.8%
<b>45.50</b>	<b>5.2%</b>	<b>41.5%</b>

ติดต่อฝ่าย Derivatives: 02-779-9000

## Disclaimers

รายงานฉบับนี้จัดทำโดยบริษัทหลักทรัพย์ธนชาติ จำกัด (มหาชน) โดยจัดทำขึ้นบนพื้นฐานของแหล่งข้อมูลที่ดีที่สุดที่ได้รับมาและพิจารณาแล้วว่าน่าเชื่อถือ ทั้งนี้มีวัตถุประสงค์เพื่อให้บริการเผยแพร่ข้อมูลแก่นักลงทุนและใช้เป็นข้อมูลประกอบการตัดสินใจซื้อขายหลักทรัพย์ แต่ไม่ได้มีเจตนาชี้แนะหรือเชิญชวนให้ซื้อหรือขายหรือประกันราคาหลักทรัพย์แต่อย่างใด ทั้งนี้รายงานและความเห็นในเอกสารฉบับนี้อาจมีการเปลี่ยนแปลงแก้ไขได้ หากข้อมูลที่ได้รับมาเปลี่ยนแปลงไป การนำข้อมูลที่ปรากฏอยู่ในเอกสารฉบับนี้ ไม่ว่าทั้งหมดหรือบางส่วนไปทำซ้ำ ตัดแปลง แก้ไข หรือนำออกเผยแพร่แก่สาธารณชน จะต้องได้รับความยินยอมจากบริษัทก่อน

This report is prepared and issued by Thanachart Securities Public Company Limited (TNS) as a resource only for clients of TNS, Thanachart Capital Public Company Limited (TCAP) and its group companies. Copyright © Thanachart Securities Public Company Limited. All rights reserved. The report may not be reproduced in whole or in part or delivered to other persons without our written consent. Investors should use this report as one of many tools in making their investment decisions since Thanachart Securities may seek to do other business with the companies mentioned in the report. Thus, investors need to be aware that there could be potential conflicts of interest that could affect the report's neutrality.

### Recommendation Structure:

Recommendations are based on absolute upside or downside, which is the difference between the target price and the current market price. If the upside is 10% or more, the recommendation is BUY. If the downside is 10% or more, the recommendation is SELL. For stocks where the upside or downside is less than 10%, the recommendation is HOLD. Unless otherwise specified, these recommendations are set with a 12-month horizon. Thus, it is possible that future price volatility may cause a temporary mismatch between upside/downside for a stock based on the market price and the formal recommendation.

For sectors, an "Overweight" sector weighting is used when we have BUYs on majority of the stocks under our coverage by market cap. "Underweight" is used when we have SELLs on majority of the stocks we cover by market cap. "Neutral" is used when there are relatively equal weightings of BUYs and SELLs.

### Disclosures:

บริษัทหลักทรัพย์ ธนชาติ จำกัด (มหาชน) ทำหน้าที่เป็นผู้ดูแลสภาพคล่อง (Market Maker) และผู้ออกใบสำคัญแสดงสิทธิอนุพันธ์ (Derivative Warrants) โดยปัจจุบันบริษัทเป็นผู้ออกและเสนอขาย Derivative Warrants และบริษัทจัดทำบทวิเคราะห์ของหลักทรัพย์อ้างอิงดังกล่าว จึงมีส่วนได้ส่วนเสียหรือมีความขัดแย้งทางผลประโยชน์ (conflicts of interest) นอกจากนี้ นักลงทุนควรศึกษารายละเอียดในหนังสือชี้ชวนของใบสำคัญแสดงสิทธิอนุพันธ์ดังกล่าวก่อนตัดสินใจลงทุน

หมายเหตุ: บริษัท ธนชาติ จำกัด (มหาชน) (TCAP) ถือหุ้น 89.96% ในบริษัทหลักทรัพย์ ธนชาติ จำกัด (มหาชน) TCAP ยังเป็นผู้ถือหุ้น 100% ในบริษัท Thanachart SPV1 Co. Ltd โดย TCAP และ Thanachart SPV1 Co. Ltd ถือหุ้นร่วมกันทั้งทางตรงและทางอ้อมใน บริษัท ราชธานีลิสซิ่ง จำกัด (มหาชน) (THANI) อยู่ในสัดส่วนร้อยละ 60

หมายเหตุ: บริษัทธนชาติ จำกัด (TCAP), ธนาคารทหารไทยธนชาติ จำกัด (มหาชน) (TTB) เป็นบริษัทที่มีความเกี่ยวข้องกับบริษัทหลักทรัพย์ธนชาติ จำกัด (มหาชน) (TNS) โดย TCAP เป็นผู้ถือหุ้น ร้อยละ 89.96 ใน TNS และ ถือหุ้นใน TTB ร้อยละ 24.35 ดังนั้น การจัดทำบทวิเคราะห์ของหลักทรัพย์ดังกล่าว จึงมีส่วนได้ส่วนเสียหรือมีความขัดแย้งทางผลประโยชน์ (conflicts of interest)

หมายเหตุ: บริษัทธนชาติ จำกัด (TCAP) บริษัท ราชธานีลิสซิ่ง จำกัด (มหาชน) (THANI) บริษัท เอ็ม บี เค (มหาชน) (MBK) และบริษัท ปทุมโรคมิล แอนด์ แกรนารี จำกัด (มหาชน) (PRG) เป็นบริษัทที่มีความเกี่ยวข้องกับบริษัทหลักทรัพย์ธนชาติ จำกัด (มหาชน) ดังนั้น การจัดทำบทวิเคราะห์ของหลักทรัพย์ดังกล่าว จึงมีส่วนได้ส่วนเสียหรือมีความขัดแย้งทางผลประโยชน์ (conflicts of interest)

หมายเหตุ: \* บริษัทหลักทรัพย์ธนชาติ จำกัด (มหาชน) (TNS) และ บริษัท ธนชาติ จำกัด (มหาชน) TCAP มีกรรมการร่วมกันได้แก่ นายสมเจตน์ หมุติโรลิต ซึ่งทำหน้าที่กรรมการผู้จัดการใหญ่ของ TCAP และ ทำหน้าที่ ประธานกรรมการบริษัท และประธานกรรมการบริหาร TNS อย่างไรก็ตาม บทวิเคราะห์นี้ได้ถูกจัดทำขึ้นบนสมมติฐานของฝ่ายวิจัยของ TNS"

หมายเหตุ: \* "บริษัทหลักทรัพย์ธนชาติ จำกัด (มหาชน) (TNS) เป็น Joint Lead Underwriter ให้กับบริษัท บริษัท ยูโรเอเชีย โทเทิล โลจิสติกส์ จำกัด (มหาชน) Euroasia Total Logistics Pcl (ETL) ดังนั้น การจัดทำบทวิเคราะห์ของหลักทรัพย์ดังกล่าว จึงอาจมีส่วนได้ส่วนเสียหรือมีความขัดแย้งทางผลประโยชน์ (conflicts of interest) นักลงทุนควรศึกษารายละเอียดในหนังสือชี้ชวนดังกล่าวก่อนตัดสินใจลงทุน

หมายเหตุ: \* "บริษัทหลักทรัพย์ ธนชาติ จำกัด (มหาชน) (TNS) เป็นผู้จัดการการจัดจำหน่าย "หุ้นกู้ของบริษัท บริษัท ศรีสวัสดิ์ คอร์ปอเรชั่น จำกัด (มหาชน) ครั้งที่ 4/2567 ชุดที่ 1-3 ครบกำหนดไถ่ถอนปี พ.ศ. 2570-72 ดังนั้น การจัดทำบทวิเคราะห์ของหลักทรัพย์ดังกล่าว จึงอาจมีส่วนได้ส่วนเสียหรือมีความขัดแย้งทางผลประโยชน์ (conflicts of interest)"

หมายเหตุ: \* "บริษัทหลักทรัพย์ ธนชาติ จำกัด (มหาชน) (TNS) เป็นผู้จัดการการจัดจำหน่าย "หุ้นกู้ของบริษัท บริษัท เมืองไทย แคปปิตอล จำกัด (มหาชน) ครั้งที่ 7/2567 ชุดที่ 1-3 ครบกำหนดไถ่ถอนปี พ.ศ. 2569-71 ดังนั้น การจัดทำบทวิเคราะห์ของหลักทรัพย์ดังกล่าว จึงอาจมีส่วนได้ส่วนเสียหรือมีความขัดแย้งทางผลประโยชน์ (conflicts of interest)"

หมายเหตุ: \* "บริษัทหลักทรัพย์ ธนชาติ จำกัด (มหาชน) (TNS) เป็นผู้จัดการการจัดจำหน่าย "หุ้นกู้ของบริษัท บริษัท เมืองไทย แคปปิตอล จำกัด (มหาชน) ครั้งที่ 8/2567 ชุดที่ 1-3 ครบกำหนดไถ่ถอนปี พ.ศ. 2569-71 ดังนั้น การจัดทำบทวิเคราะห์ของหลักทรัพย์ดังกล่าว จึงอาจมีส่วนได้ส่วนเสียหรือมีความขัดแย้งทางผลประโยชน์ (conflicts of interest)"

## Thanachart Research Team

### หัวหน้าฝ่าย, Strategy

พิมพ์ผกา นิजरูณ, CFA  
pimpaka.nic@thanachartsec.co.th

### กลยุทธ์การลงทุน

อดิศักดิ์ ผู้พิพัฒนหิรัญกุล, CFA  
adisak.phu@thanachartsec.co.th

### วิเคราะห์เทคนิค

ภัทรวัลลี หวังมิ่งมาศ  
pattarawan.wan@thanachartsec.co.th

### สาธารณูปโภค, สื่อสาร

ณัฐภาพ ประสิทธิ์สุขสันต์  
nuttapop.Pra@thanachartsec.co.th

### อิเล็กทรอนิกส์, อาหาร, เครื่องดื่ม, เติบเรื่อ

พัทธดนย์ บุณนาค  
pattadol.bun@thanachartsec.co.th

### อสังหาริมทรัพย์, พาณิชย

พรรณนารายณ์ ดิยะพิทยารัตน์  
phannarai.von@thanachartsec.co.th

### ยานยนต์, นิคมฯ, Property Fund, REITs, บันทึ

รดา ลิ้มสุทธิวันภูมิ  
rata.lim@thanachartsec.co.th

### ธนาคาร, ธุรกิจการเงิน

สรชดา ศรทรง  
sarachada.sor@thanachartsec.co.th

### ขนส่ง, รับเหมา

ศักดิ์สิทธิ์ พัฒนานารักษ์  
saksid.pha@thanachartsec.co.th

### Small Cap, การแพทย์, โรงแรม

ศิริพร อรุโณทัย  
siriporn.aru@thanachartsec.co.th

### พลังงาน, ปิโตรเคมี

ยุพาพรรณ พลพรประเสริฐ  
yupapan.pol@thanachartsec.co.th

### นักวิเคราะห์, แพล

ลาภินี ทิพยมณฑล  
lapinee.dib@thanachartsec.co.th

### วิเคราะห์ทางเทคนิค

วิชานนท์ ธรรมบำรุง  
witchanan.tam@thanachartsec.co.th

### กลยุทธ์การลงทุน

เถลิงศักดิ์ คูเจริญไพศาล  
thaloengsak.kuc@thanachartsec.co.th

### วิเคราะห์เชิงปริมาณ

สิทธิเชษฐ รุ่งรัมย์พัฒน์  
sittichet.run@thanachartsec.co.th

### กลยุทธ์การลงทุน

นลินกรณ์ คลังเปรมจิตต์, CISA  
nariporn.kla@thanachartsec.co.th

## Data Support Team

### มลดดี เพชรแสงใสกุล

monrudee.pet@thanachartsec.co.th

### เกษมรัตน์ จิตกุล

kasemrat.jit@thanachartsec.co.th

### วราทิพย์ รุ่งประดับวงศ์

varathip.run@thanachartsec.co.th

### สุนทร รักษาวัต

sunet.rak@thanachartsec.co.th

### สุขสวัสดิ์ ลิมาวงษ์ปราณี

suksawat.lim@thanachartsec.co.th

### สุจินตนา สถาพร

sujintana.sth@thanachartsec.co.th

## Thanachart Securities Pcl.

Research Team

18 Floor, MBK Tower

444 Phayathai Road, Pathumwan Road, Bangkok 10330

Tel: 662 -779-9119

Email: thanachart.res@thanachartsec.co.th