



ตั้งแรงขึ้นมา เสี่ยงเพิ่มลู่ตามสัญญาณ

ดัชนี SET มีลู่ตั้งหลัก หลังตั้งทะลุขึ้นมา โดยเฉพาะเมื่อดูจาก SET50 และหุ้นหลักอื่น ๆ โดย SET มีด่านที่ 1,469 ทะลุได้ อาจต่อไป 1,476 และ/หรือ 1,482 หรือสูงกว่านั้น คำแนะนำ เสี่ยงเพิ่ม ลู่ส่วนหนึ่งเมื่อ SET ทะลุ 1,469 ความเสี่ยง คือ อาจมีสัญญาณขายถ้า SET ไม่ผ่าน 1,490 และ/หรือ Stoploss ถ้าปิดหลุด 1,442 สำหรับหมวด Commerce ตั้งขึ้นมา ลู่ขึ้นไปทีละด้านดูรูปและ รายละเอียดด้านใน หุ้นแนะนำวันนี้ PLANB, CRC & ONEE



ภัทรวัลย์ หวังมิ่งมาต
Senior Technical Analyst

วิชพันธ์ ธรรมบำรุง
Technical Analyst

ดัชนี SET มีลู่ตั้งหลัก หลังตั้งทะลุ 1,461 ในรูป A โดยเฉพาะเมื่อดูจาก SET50 ที่ยืนกลับขึ้นมาตามในรูป B รวมถึงหุ้นหลักอื่น ๆ ที่เริ่มทรงตัวและตั้งขึ้นมาด้วย โดย SET มีด่านที่ 1,469 ทะลุได้ อาจต่อไปทดสอบ 1,476 และ/หรือ 1,482 หรือสูงกว่านั้น และดูด้านของ SET50 ที่ 941 และ 945 ในรูป B ทะลุได้ ด้านต่อไปมีที่ 954 ควบคุมไปด้วย ส่วนแนวรับถ้า 1,463 ยืนไม่อยู่อาจมีที่ 1,459 และ/หรือ 1,456-1,455 สำหรับคำแนะนำ เสี่ยงเพิ่มลู่ส่วนหนึ่งเมื่อ SET ทะลุ 1,469 ความเสี่ยง คือ อาจมีสัญญาณขายถ้า SET ไม่ผ่าน 1,490 และ/หรือ Stoploss ถ้า SET ปิดหลุด 1,442 ลงมา ซึ่งเราจะจับตาและ Update ต่อไป

สำหรับดัชนีธนาคารพยายามตั้งกลับขึ้นมา มีด่านที่ 394 และ 398 ในรูป C ที่ต้องฝ่าขึ้นไปทีละด้าน แนวรับมีที่ 388-386 การลู่อาจดู Update หุ้นเหล่านี้ประกอบ KBANK พยายามทรงตัว โดยมีด่านที่ 149.5-150.5 และ/หรือ 153-154 แนวรับมีที่ 146-145 และ/หรือ 142.50 BBL ดูอาการที่เขตแนวรับ 147-146 ถ้ายืนไม่อยู่ อาจถอยต่อไปทดสอบ 144 ด้านมีที่ 149 และ/หรือ 151.5-152 SCB ตั้งกลับขึ้นมา ด้านมีที่ 114 และ 115.50 ที่ต้องฝ่าขึ้นไป ระวังแกว่งถ้าหลุด 112 แนวรับต่อไปมีที่ 110 และ/หรือ 108.50 และ KTB แกว่งถอยลงมา แนวรับมีที่ 20.4 และ/หรือ 20 ทะลุด่าน 21.1 ได้ มีลู่ตั้งหลักกลับขึ้นไปทดสอบ 21.3-21.4 และ/หรือ 21.8-22 ที่ต้องฝ่ากลับขึ้นไป

และพลังงานตั้งขึ้นมา ด้านมีที่ 19,609 และ 19,750 ในรูป D ที่ต้องฝ่าขึ้นไป เพื่อรับาวด์ขึ้นต่อ แนวรับมีที่ 19,260-19,240 การลู่ส่วนหนึ่งดู PTT มีด่าน 34.75-35 แนวรับมีที่ 32.75 และ/หรือ 31.50 และ PTTEP ยังต้องดูอาการ จะเริ่มดีขึ้น อาจต้องรอดังจนทะลุด่านที่ 128 และ/หรือ 131 กลับขึ้นมายืนได้ก่อน แนวรับอาจมีที่ 122.5 และ/หรือ 118

แนวต้าน 1,469, 1,476 และ 1,482 แนวรับ 1,463, 1,459 และ 1,456-1,455



BUY:

PLANB เข้าส่วนหนึ่ง และรอสัญญาณ ก่อนเพิ่มอีก เล็งแบ่งทำกำไรที่ 8.4

CRC เข้าส่วนหนึ่ง และเข้าเพิ่มเมื่อทะลุ 32 เล็งแบ่งทำกำไรที่ 34.5 และ 37 (Stoploss ถ้าหลุด 30.50)

ONEE รับเพิ่มเมื่อทะลุ 4.08 เล็งแบ่ง ทำกำไรที่ 4.28 (Stoploss ส่วนเพิ่มถ้า หลุด 3.90)

และ **IVL** ตามรายละเอียดด้านใน

Add Stoploss line :

n/a

SELL:

n/a

SECTOR to watch:

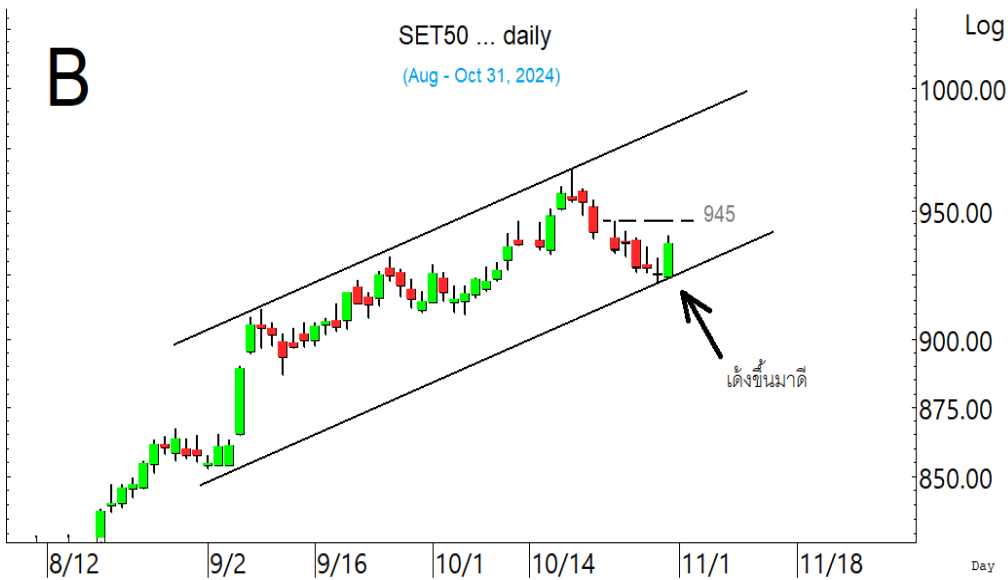
Commerce :

ADVICE, COM7, CPALL, CPAXT, CRC, DOHOME, GLOBAL, HMPRO & TAN

Day Trade:

BBGI, EA, ADVANC, TRUE, BA, BLA, DELTA, ERW, PLANB, PTTGC, SAPPE, SCC & STPI

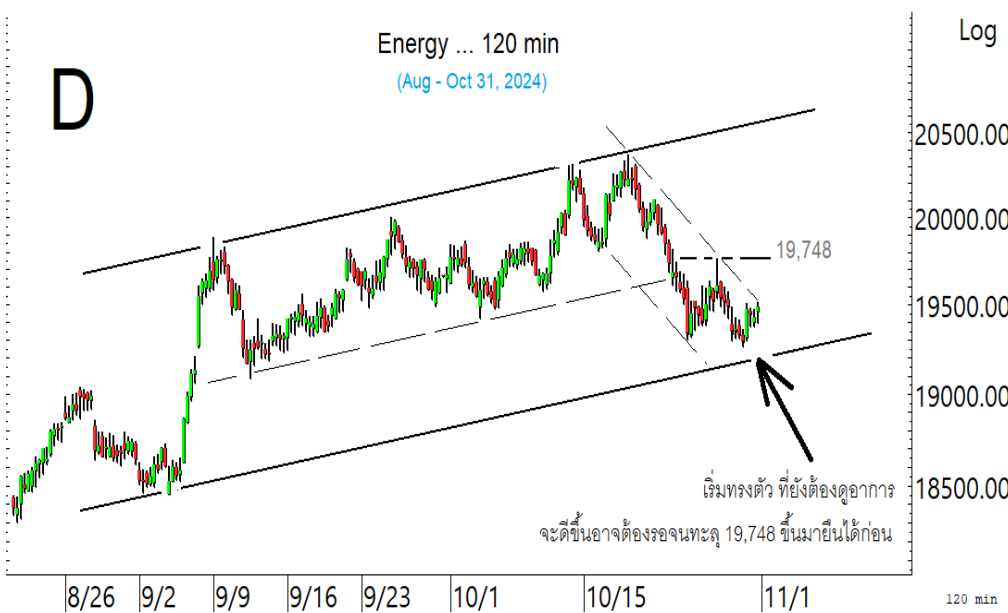
ดัชนี SET ตั้งแรงขึ้นมา เสี่ยงลู่ตั้งหลักขึ้นต่อ โดยมีด่านที่ 1,469 ที่ต้องฝ่าขึ้นไป



SET50 เด้งกลับขึ้นมาดี มีด่านที่ 945 ที่ต้องฝ่าขึ้นไป เพื่อซิกแซกขึ้นต่อ

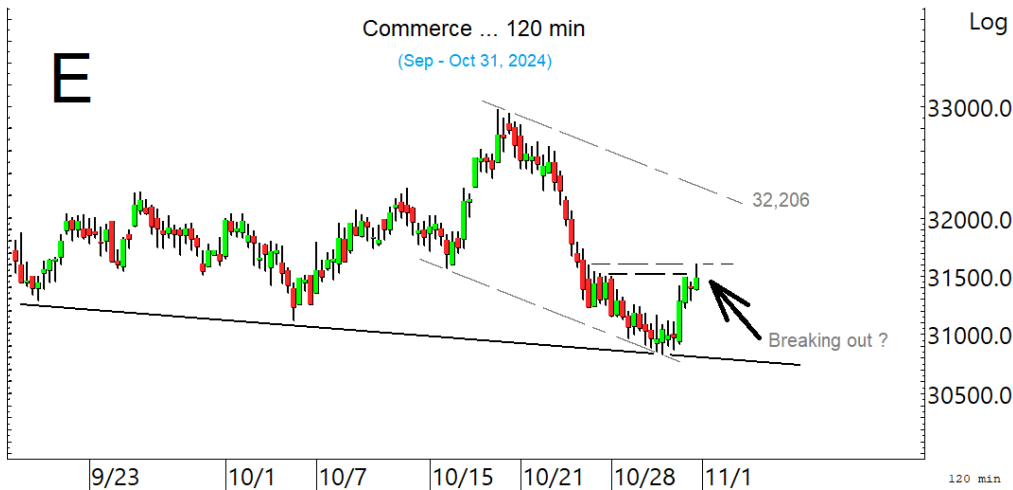


ดัชนีธนาคารพยายามเด้งกลับขึ้นมา โดยมีด่านที่ 394 และ 398 ที่ต้องฝ่าขึ้นไป

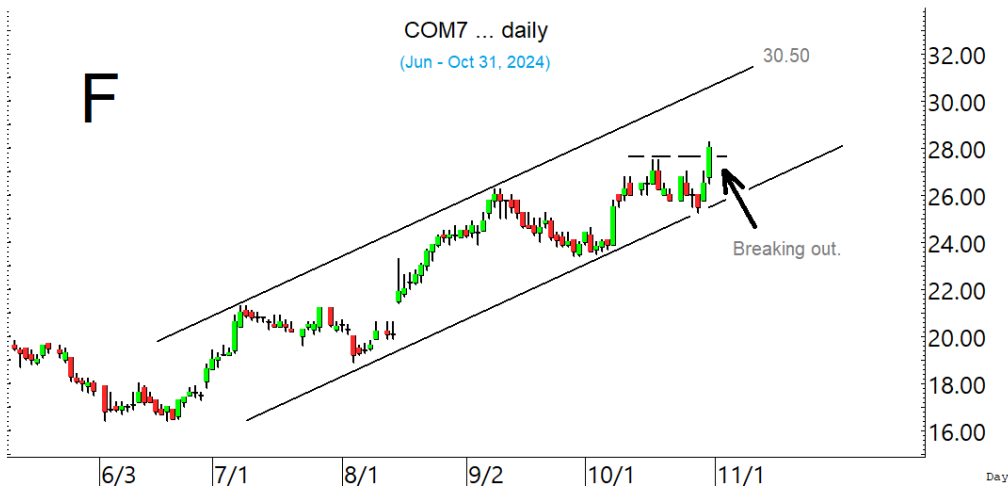


ดัชนีพลังงานทรงตัวขึ้นมา โดยมีด่านที่ 19,748 ที่ต้องฝ่าขึ้นไป เพื่อลุ้นรื้อवादขึ้นต่อ

SECTOR to watch : หมวด **Commerce** เติงและเริ่มทะลุนิดๆ อาจต่อไป 32,206 ในรูป E ที่ต้องฝ่าต่อขึ้นไป การลันอาจดู Update หุ่นเหล่านี้ประกอบ **ADVICE** ลันขยับขึ้นต่อ มีดำนที่ 6.95-7 ทะลุได้ดำนต่อไปมีที่ 7.2 และ/หรือ 7.6 แนวรับมีที่ 6.4 **COM7** ทะลุต่อขึ้นมา ดำนต่อไปมีที่ 28.75 และ/หรือ 30.50 ในรูป แนวรับอาจมีที่ 26.25 และ/หรือ 25.5 **CPALL** เริ่มดูหวาดเสียว และถ้า 63 ยืนไม่อยู่ แนวรับสำรองอาจมีที่ 62.25 และ/หรือ 61.25 ดำนมีที่ 65 และ 66.75 ที่ต้องฝ่าขึ้นไป **CPAXT** เติงขึ้นมามีดำนที่ 35 และ 36.75 ที่ต้องฝ่าขึ้นไป แนวรับอาจมีที่ 32 **CRC** เติงขึ้นมา ดำนมีที่ 32.75-33 ที่ต้องฝ่าขึ้นไป ระวังแกว่งถ้าหลุด 30.50 ลงมา **DOHOME** เติงแรงขึ้นมา มีดำนที่ 10.5-10.6 และ/หรือ 10.8 แนวรับมีที่ 9.6-9.5 **GLOBAL** เติงขึ้นมา ดำนต่อไปมีที่ 16.3-16.5 และ/หรือ 16.9 แนวรับถ้า 15.5 ยืนไม่อยู่ อาจมีที่ 15.1-15 **HMPRO** พยายามทรงตัว ดำนมีที่ 9.9-10 และ 10.2 แนวรับถ้า 9.25 ยืนไม่อยู่ อาจมีที่ 8.9-8.85 และ **TAN** พยายามทรงตัว ทะลุดำน 8.5 ได้ ดำนต่อไปมีที่ 8.8 และ/หรือ 8.95 ระวังแกว่งถ้าหลุด 7.75



หมวด **Commerce** เติงขึ้นมา ที่ต้องลันขึ้นไปทีละดำน

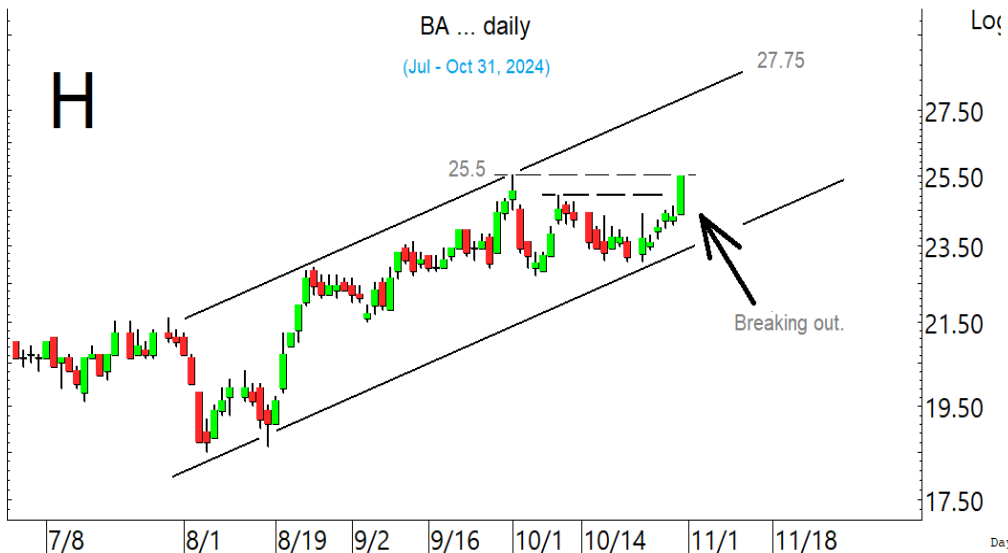


COM7 ทะลุขึ้นมา ลันซิกแซกขึ้นต่อ

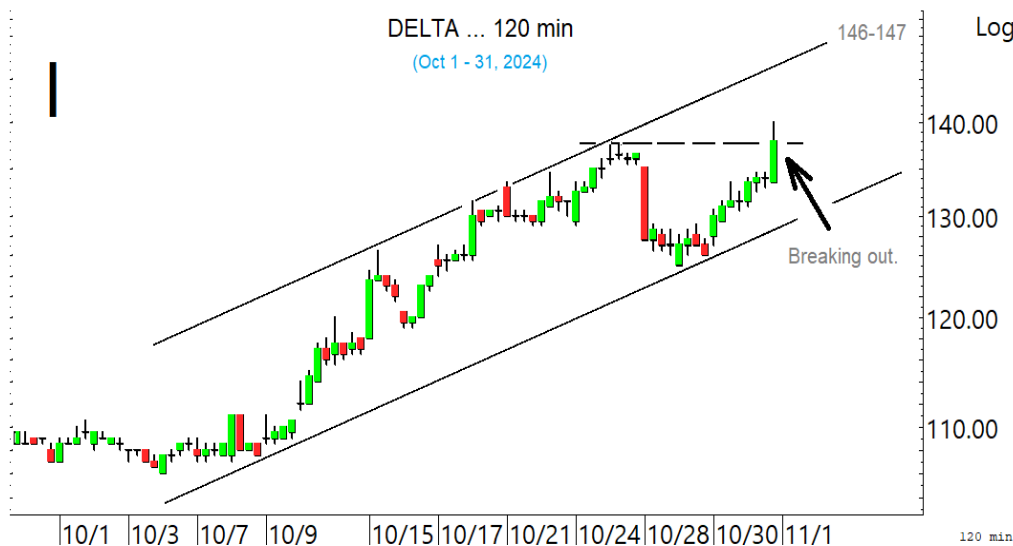


CPALL ดูหวาดเสียว และถ้า 63 ยืนไม่อยู่ แนวรับสำรองอาจมีที่ 62.25 และ/หรือ 61.25

ในหุ้นเป็นตัวๆ อื่น ๆ ที่ดูมีลุ้น หรือที่ต้องระวัง ก็ดูกรอบแนวรับแนวต้านเหล่านี้ประกอบ และ/หรืออาจใช้เป็นกรอบในการ Trading ได้ : **BBGI** เติงขึ้นมา ทะลุต้าน 6.15 ได้ ด้านต่อไปมีที่ 6.5 และ/หรือ 6.65 ระวังแกว่งถ้าหลุด 5.80 ลงมา **EA** เติงขึ้นมา ด้านมีที่ 8.25 ทะลุได้ ด้านต่อไปมีที่ 8.4 และ/หรือ 8.55-8.6 ที่ต้องฝ่าขึ้นไป แนวรับอาจมีที่ 7.8-7.7 ระวังแกว่งถ้าหลุด 7.40 ลงมา **ADVANC** เติงขึ้นมา ด้านมีที่ 277-278 ทะลุได้ ด้านต่อไปมีที่ 285-286 แนวรับมีที่ 268 และ/หรือ 265 **TRUE** ขยับขึ้นมาที่ต้าน 12.4 ทะลุได้ ด้านต่อไปมีที่ 13-13.1 แนวรับมีที่ 11.9 และ/หรือ 11.7 **BA** เติงแรงขึ้นมาที่ต้าน 25.5 ทะลุได้ ด้านต่อไปมีที่ 26.5 และ/หรือ 27.75 ในรูป H แนวรับอาจมีที่ 24.4 และ/หรือ 24.2 **BLA** เติงต่อขึ้นมา มีด้านที่ 25.5 และ 26.25 ที่ต้องฝ่าขึ้นไป แนวรับมีที่ 24.2 **DELTA** ทะลุต่อขึ้นมา ด้านต่อไปมีที่ 142.5 และ/หรือ 146-147 ในรูป I แนวรับอาจมีที่ 134-133 **ERW** เติงขึ้นมาที่ต้าน 4.06 ทะลุได้ ด้านต่อไปมีที่ 4.20 และ/หรือ 4.24 ระวังแกว่งถ้าหลุด 3.94 **PLANB** เติงแรงทะลุขึ้นมา ด้านต่อไปมีที่ 7.6 และ/หรือ 7.9 แนวรับถ้า 7.25 ยืนไม่อยู่ อาจมีที่ 6.95 **PTTGC** ขยับต่อขึ้นมา ด้านมีที่ 26.5-27 และ/หรือ 28.25 แนวรับถ้า 25 ยืนไม่อยู่ อาจมีที่ 24-23.9 **SAPPE** เติงขึ้นมา ด้านมีที่ 68.5-68.75 ทะลุได้ ด้านต่อไปมีที่ 70.75 แนวรับอาจมีที่ 65.25 ระวังแกว่งถ้าหลุด 64.25 ลงมา **SCC** เติงขึ้นมา ด้านมีที่ 214 และ/หรือ 218-219 แนวรับถ้า 205 ยืนไม่อยู่ อาจกลับลงไปทดสอบ 201 **STPI** เติงแรงทะลุขึ้นมาในเขตต้าน 4.18-4.20 และ/หรือ 4.24 ทะลุได้ ด้านต่อไปมีที่ 4.38 แนวรับอาจมีที่ 3.94 และ/หรือ 3.88 และหุ้นอื่นๆ ใน Alert ระหว่างวัน (สามารถดูได้ใน www.thanachartsec.com)



BA ทะลุขึ้นมาในเขตต้าน 25.5 ที่ต้องฝ่าต่อขึ้นไป



DELTA ทะลุต่อขึ้นมา ลุ้นซิกแซกขึ้นต่อ

หุ้นแนะนำวันนี้ เข้า PLANB & CRC เข้าเพิ่ม ONEE & IVL

Note: เราจะตาม Update หุ้นที่เราแนะนำให้จนปิด Position โดยในกรณีที่ตุ้มผิด อาจต้องขอให้ Stop loss

Stocks	Date	Comment	Target	Stoploss
PLANB	Nov 1	เข้าส่วนหนึ่ง และรอสัญญาณก่อนเพิ่มอีก เล็งแบ่งทำกำไรที่ 8.4	Will update	Will update
CRC	Nov 1	เข้าส่วนหนึ่ง และเข้าเพิ่มเมื่อทะลุ 32 เล็งแบ่งทำกำไรที่ 34.5 และ 37	Will update	ถ้าหลุด 30.50
ONEE	Nov 1	รับเพิ่มเมื่อทะลุ 4.08 เล็งแบ่งทำกำไรที่ 4.28	4.60 หรือสูงกว่านั้น	ถ้าหลุด 3.9&3.80
IVL	Nov 1	เข้าเพิ่มเมื่อทะลุ 26.25 เล็งแบ่งทำกำไรที่ 28.25 และ 31	Will update	ถ้าหลุด 24.3

Update หุ้นแนะนำ

Stocks	Date	Comment	Target	Stoploss
CPAXT	Oct 31	ถือส่วนหนึ่ง เล็งแบ่งทำกำไรที่ 35	Will update	ถ้าหลุด 30.5
BTS	Oct 31	ถือ เล็งแบ่งทำกำไรที่ 5.5	Will update	ถ้าหลุด 4.80
STA	Oct 30	ถือส่วนหนึ่ง เล็งแบ่งทำกำไรที่ 22.8 และ 24.4	Will update	ถ้าหลุด 19
BLA	Oct 29	ถือ หลังแบ่งทำกำไร เล็งแบ่งทำกำไรอีกที่ 27	Will update	ถ้าหลุด 22.8
SAWAD	Oct 28	ถือ เล็งแบ่งทำกำไรที่ 45.5 และ 48	Will update	ถ้าหลุด 40.50
KKP	Oct 24	ถือ เล็งแบ่งทำกำไรที่ 56.5 และ 59	Will update	ถ้าหลุด 51
RCL	Oct 22	ถือ เล็งแบ่งทำกำไรที่ 26.75 และ 27.50	Will update	ถ้าหลุด 22.5
IVL	Oct 21	ถือส่วนหนึ่ง เข้าเพิ่มเมื่อทะลุ 26.25 เล็งแบ่งทำกำไรที่ 28.25 และ 31	Will update	ถ้าหลุด 24.3
CCET	Oct 16	ถือ หลังแบ่งทำกำไร	5.9 หรือ 6.35	Will update
EPG	Oct 11	ปิด Position ไปแล้ว	Will update	ถ้าหลุด 4.64
SAMART	Oct 8	ถือ เล็งแบ่งทำกำไรที่ 9.5	9.5,10.5หรือสูงกว่านั้น	ถ้าหลุด 6.65
MTC	Oct 1	ถือ หลังรับเพิ่ม เล็งแบ่งทำกำไรที่ 54	Will update	ถ้าหลุด 50&47.75
ADVICE	Sep 12	ถือ หลังรับเพิ่ม เล็งแบ่งทำกำไรที่ 7.1 และ 8.1	Will update	ถ้าหลุด 5.7
TIDLOR	Sep 5	ถือ หลังรับเพิ่ม และ Stoploss ไปแล้ว	Will update	ถ้าหลุด 17
TASCO	Sep 5	ถือ หลังแบ่งทำกำไร เล็งแบ่งทำกำไรอีกที่ 19.7	19.7 ?	ถ้าหลุด 17.5
PSL	Sep 2	ถือ หลังรับเพิ่ม เล็งแบ่งทำกำไรที่ 9.2 และ 9.6	Will update	ถ้าหลุด 7.8
AMATA	Aug 30	ถือ หลังรับเพิ่ม และแบ่งทำกำไรไปแล้ว	34.5 ?	Will update
GPSC	Aug 30	ถือ หลังรับเพิ่ม และ Stoploss ไปแล้ว	Will update	Will update
SCB	Aug 29	ถือ หลังรับเพิ่ม เล็งแบ่งทำกำไรที่ 118.5 และ 120	Will update	ถ้าหลุด 108
PIN	Aug 27	ถือ หลังรับเพิ่ม เล็งแบ่งทำกำไรที่ 7	Will update	ถ้าหลุด 5.3
BA	Aug 26	ถือ หลังรับเพิ่ม และแบ่งทำกำไรไปแล้ว	27.5 หรือสูงกว่านั้น	ถ้าหลุด 22.7ส่วนเพิ่ม
ONEE	Aug 23	ถือ รับเพิ่มเมื่อทะลุ 4.08 เล็งแบ่งทำกำไรที่ 4.28	4.60 หรือสูงกว่านั้น	ถ้าหลุด 3.9&3.80
AWC	Aug 20	ถือ หลังรับเพิ่ม เล็งแบ่งทำกำไรที่ 3.88 และ 3.94	Will update	ถ้าหลุด 3.56
COM7	Aug 19	ถือ หลังรับเพิ่มส่วนหนึ่งและแบ่งทำกำไรไปแล้ว	Will update	Will update
CBG	Aug 15	ถือ หลังรับเพิ่ม เล็งแบ่งทำกำไรที่ 82 และ 85	Will update	ถ้าหลุด 77ส่วนเพิ่ม
KBANK	Aug 15	ถือ หลังรับเพิ่มส่วนหนึ่ง	175	Will update
ASIAN	Aug 14	ถือ เล็งแบ่งทำกำไรที่ 10.2 และ 10.50	Will update	ถ้าหลุด 8.6
VGI	Aug 9	ถือ หลังรับเพิ่ม เล็งแบ่งทำกำไรที่ 2.94 และ/หรือ 3.10	4.74 หรือ 5.1	ถ้าหลุด 2.6และ 2.40
AAI	Aug 7	ถือ หลังรับเพิ่ม เล็งแบ่งทำกำไรที่ 7.45	Will update	ถ้าหลุด 6.1ส่วนเพิ่ม
TISCO	Jul 26	ถือ หลังรับเพิ่ม เล็งแบ่งทำกำไรที่ 99 และ 100.50	Will update	ถ้าหลุด 96
AOT	Jul 19	ถือ หลังรับเพิ่มส่วนหนึ่ง เล็งแบ่งทำกำไรที่ 66.25 และ 67.5	Will update	ถ้าหลุด 61ส่วนเพิ่ม
DELTA	Jul 10	ถือ หลังรับเพิ่ม และแบ่งทำกำไรไปแล้ว	146-148	ถ้าหลุด 124ส่วนเพิ่ม
GULF	Jul 9	ถือ หลังรับเพิ่ม เล็งแบ่งทำกำไรที่ 70.75 และ 73	89 หรือ 98	ถ้าหลุด 64ส่วนเพิ่ม
WHA	Jul 5	ถือ หลังรับเพิ่ม เล็งแบ่งทำกำไรที่ 6.2 และ 6.6	6.6 หรือ 7.1	ถ้าปิดหลุด 5.6

Update หุ้นแหะห้า				
Stocks	Date	Comment	Target	Stoploss
TRUE	Jun 21	ถือ หลังรับเพิ่ม และแบ่งทำกำไรไปแล้ว	12.6, 14.8 หรือสูงกว่านั้น	ถ้าหลุด 10ส่วนเพิ่ม
PRM	May 23	ถือ หลังรับเพิ่ม เล็งแบ่งทำกำไรที่ 8.9 และ 9.2	Will update	ถ้าหลุด 7.9ส่วนเพิ่ม
CPF	May 17	ถือ หลังรับเพิ่ม และแบ่งทำกำไรไปแล้ว เล็งแบ่งทำกำไรอีกที่ 26.25	27-27.5 หรือ 31	ถ้าหลุด 23.6ส่วนเพิ่ม
ADVANC	May 16	ถือ หลังรับเพิ่ม เล็งแบ่งทำกำไรที่ 294 และ 301	311, 341 หรือสูงกว่านั้น	Will update
CPALL	Mar 6	ปิด Position ไปแล้ว	Will update	ถ้าหลุด 63.5
WPH	Mar 6	ถือ หลังรับเพิ่ม เล็งแบ่งทำกำไรที่ 14.3 และ 15.8	15.8-16 หรือ 16.8	ถ้าหลุด 10.2
BH	Nov 20	ถือ หลังรับเพิ่ม เล็งแบ่งทำกำไรที่ 284 และ 287	285-288 หรือ 320	Will update
TTB	Jun 6	ถือ หลังรับเพิ่ม เล็งแบ่งทำกำไรที่ 2.06 และ 2.14	2.14 หรือสูงกว่านั้น	Will update
KTB	Apr 24	ถือ หลังรับเพิ่ม เล็งแบ่งทำกำไรที่ 23.3 และ 24.5	25 หรือ 27.75	Will update

Disclaimers

รายงานฉบับนี้จัดทำโดยบริษัทหลักทรัพย์ธนชาติ จำกัด (มหาชน) โดยจัดทำขึ้นบนพื้นฐานของแหล่งข้อมูลที่ดีที่สุดที่ได้รับมาและพิจารณาแล้วว่าน่าเชื่อถือ ทั้งนี้มีวัตถุประสงค์เพื่อให้บริการเผยแพร่ข้อมูลแก่นักลงทุนและใช้เป็นข้อมูลประกอบการตัดสินใจซื้อขายหลักทรัพย์ แต่ไม่ได้มีเจตนาชี้แนะหรือเชิญชวนให้ซื้อหรือขายหรือประกันราคาหลักทรัพย์แต่อย่างใด ทั้งนี้รายงานและความเห็นในเอกสารฉบับนี้อาจมีการเปลี่ยนแปลงแก้ไขได้ หากข้อมูลที่ได้รับมาเปลี่ยนแปลงไป การนำข้อมูลที่ปรากฏอยู่ในเอกสารฉบับนี้ ไปว่าทั้งหมดหรือบางส่วนไปทำซ้ำ คัดแปลง แก้ไข หรือนำออกเผยแพร่แก่สาธารณชน จะต้องได้รับความยินยอมจากบริษัทก่อน

This report is prepared and issued by Thanachart Securities Public Company Limited (TNS) as a resource only for clients of TNS, Thanachart Capital Public Company Limited (TCAP) and its group companies. Copyright © Thanachart Securities Public Company Limited. All rights reserved. The report may not be reproduced in whole or in part or delivered to other persons without our written consent. Investors should use this report as one of many tools in making their investment decisions since Thanachart Securities may seek to do other business with the companies mentioned in the report. Thus, investors need to be aware that there could be potential conflicts of interest that could affect the report's neutrality.

Recommendation Structure:

Recommendations are based on absolute upside or downside, which is the difference between the target price and the current market price. If the upside is 10% or more, the recommendation is BUY. If the downside is 10% or more, the recommendation is SELL. For stocks where the upside or downside is less than 10%, the recommendation is HOLD. Unless otherwise specified, these recommendations are set with a 12-month horizon. Thus, it is possible that future price volatility may cause a temporary mismatch between upside/downside for a stock based on the market price and the formal recommendation.

For sectors, an "Overweight" sector weighting is used when we have BUYs on majority of the stocks under our coverage by market cap. "Underweight" is used when we have SELLs on majority of the stocks we cover by market cap. "Neutral" is used when there are relatively equal weightings of BUYs and SELLs.

Disclosures:

บริษัทหลักทรัพย์ ธนชาติ จำกัด (มหาชน) ทำหน้าที่เป็นผู้ดูแลสภาพคล่อง (Market Maker) และผู้ออกใบสำคัญแสดงสิทธิอนุพันธ์ (Derivative Warrants) โดยปัจจุบันบริษัทเป็นผู้ออกและเสนอขาย Derivative Warrants และบริษัทจัดทำบทวิเคราะห์ของหลักทรัพย์อ้างอิงดังกล่าว จึงมีส่วนได้ส่วนเสียหรือมีความขัดแย้งทางผลประโยชน์ (conflicts of interest) นอกจากนี้ นักลงทุนควรศึกษารายละเอียดในหนังสือชี้ชวนของใบสำคัญแสดงสิทธิอนุพันธ์ดังกล่าวก่อนตัดสินใจลงทุน

หมายเหตุ: บริษัท ธนชาติ จำกัด (มหาชน) (TCAP) ถือหุ้น 89.96% ในบริษัทหลักทรัพย์ ธนชาติ จำกัด (มหาชน) .TCAP ยังเป็นผู้ถือหุ้น 100% ในบริษัท Thanachart SPV1 Co. Ltd โดย TCAP และ Thanachart SPV1 Co. Ltd ถือหุ้นร่วมกันทั้งทางตรงและทางอ้อมใน บริษัท ราชธานีลีสซิ่ง จำกัด (มหาชน) (THANI) อยู่ในสัดส่วนร้อยละ 60

หมายเหตุ: บริษัทธนชาติ จำกัด (TCAP), ธนาคารทหารไทยธนชาติ จำกัด (มหาชน) (TTB) เป็นบริษัทที่มีความเกี่ยวข้องกับบริษัทหลักทรัพย์ธนชาติ จำกัด (มหาชน) (TNS) โดย TCAP เป็นผู้ถือหุ้น ร้อยละ 89.96 ใน TNS และ ถือหุ้นใน TTB ร้อยละ 24.35 ดังนั้น การจัดทำบทวิเคราะห์ของหลักทรัพย์ดังกล่าว จึงมีส่วนได้ส่วนเสียหรือมีความขัดแย้งทางผลประโยชน์ (conflicts of interest)

หมายเหตุ: บริษัทธนชาติ จำกัด (TCAP) บริษัท ราชธานีลีสซิ่ง จำกัด (มหาชน) (THANI) บริษัท เอ็ม บี เค (มหาชน) (MBK) และบริษัท ปทุมโรสมิล แอนด์ แกรนารี จำกัด (มหาชน) (PRG) เป็นบริษัทที่มีความเกี่ยวข้องกับบริษัทหลักทรัพย์ธนชาติ จำกัด (มหาชน) ดังนั้น การจัดทำบทวิเคราะห์ของหลักทรัพย์ดังกล่าว จึงมีส่วนได้ส่วนเสียหรือมีความขัดแย้งทางผลประโยชน์ (conflicts of interest)

หมายเหตุ: * บริษัทหลักทรัพย์ธนชาติ จำกัด (มหาชน) (TNS) และ บริษัท ธนชาติ จำกัด (มหาชน) TCAP มีกรรมการร่วมกันได้แก่ นายสมเจตน์ หมุศิริเลิศ ซึ่งทำหน้าที่กรรมการผู้จัดการใหญ่ของ TCAP และ ทำหน้าที่ ประธานกรรมการบริษัท และประธานกรรมการบริหาร TNS อย่างไรก็ตาม บทวิเคราะห์นี้ได้ถูกจัดทำขึ้นบนสมมติฐานของฝ่ายวิจัยของ TNS"

หมายเหตุ: * "บริษัทหลักทรัพย์ธนชาติ จำกัด (มหาชน) (TNS) เป็น Joint Lead Underwriter ให้กับบริษัท บริษัท ยูโรเอเชีย โทเทิล โลจิสติกส์ จำกัด (มหาชน) Euroasia Total Logistics Pcl (ETL) ดังนั้น การจัดทำบทวิเคราะห์ของหลักทรัพย์ดังกล่าว จึงอาจมีส่วนได้ส่วนเสียหรือมีความขัดแย้งทางผลประโยชน์ (conflicts of interest) นักลงทุนควรศึกษารายละเอียดในหนังสือชี้ชวนดังกล่าวก่อนตัดสินใจลงทุน

หมายเหตุ: * "บริษัทหลักทรัพย์ ธนชาติ จำกัด (มหาชน) (TNS) เป็นผู้จัดการการจำหน่าย "หุ้นกู้ของบริษัท บริษัท ศรีสวัสดิ์ คอร์ปอเรชั่น จำกัด (มหาชน) ครั้งที่ 4/2567 ชุดที่ 1-3 ครบกำหนดไถ่ถอนปี พ.ศ. 2570-72 ดังนั้น การจัดทำบทวิเคราะห์ของหลักทรัพย์ดังกล่าว จึงอาจมีส่วนได้ส่วนเสียหรือมีความขัดแย้งทางผลประโยชน์ (conflicts of interest)"

หมายเหตุ: * "บริษัทหลักทรัพย์ ธนชาติ จำกัด (มหาชน) (TNS) เป็นผู้จัดการการจำหน่าย "หุ้นกู้ของบริษัท บริษัท เมืองไทย แคปปิตอล จำกัด (มหาชน) ครั้งที่ 7/2567 ชุดที่ 1-3 ครบกำหนดไถ่ถอนปี พ.ศ. 2569-71 ดังนั้น การจัดทำบทวิเคราะห์ของหลักทรัพย์ดังกล่าว จึงอาจมีส่วนได้ส่วนเสียหรือมีความขัดแย้งทางผลประโยชน์ (conflicts of interest)"

หมายเหตุ: * "บริษัทหลักทรัพย์ ธนชาติ จำกัด (มหาชน) (TNS) เป็นผู้จัดการการจำหน่าย "หุ้นกู้ของบริษัท บริษัท เมืองไทย แคปปิตอล จำกัด (มหาชน) ครั้งที่ 8/2567 ชุดที่ 1-3 ครบกำหนดไถ่ถอนปี พ.ศ. 2569-71 ดังนั้น การจัดทำบทวิเคราะห์ของหลักทรัพย์ดังกล่าว จึงอาจมีส่วนได้ส่วนเสียหรือมีความขัดแย้งทางผลประโยชน์ (conflicts of interest)"

Thanachart Research Team

หัวหน้าฝ่าย, Strategy

พิมพ์ผกา นิจการุณ, CFA
pimpaka.nic@thanachartsec.co.th

กลยุทธ์การลงทุน

อดิศักดิ์ ผู้พิพัฒนศิริกุล, CFA
adisak.phu@thanachartsec.co.th

วิเคราะห์เทคนิค

ภัทรวัลลี หวังมิ่งมาศ
pattarawan.wan@thanachartsec.co.th

สาธารณูปโภค, สื่อสาร

ณัฐภาพ ประสิทธิ์สุขสันต์
nuttapop.Pra@thanachartsec.co.th

อิเล็กทรอนิกส์, อาหาร, เครื่องดื่ม, เติบเร็ว

พัทธดนย์ บุณนาค
pattadol.bun@thanachartsec.co.th

อสังหาริมทรัพย์, พาณิชยกรรม

พรรณนารายณ์ ดิยะพิทยารัตน์
phannarai.von@thanachartsec.co.th

ยานยนต์, นิตมข, Property Fund, REITs, บันเทิง

รตา ลิ้มสุทธีวินภูมิ
rata.lim@thanachartsec.co.th

ธนาคาร, ธุรกิจการเงิน

สรชดา ศรทรง
sarachada.sor@thanachartsec.co.th

ขนส่ง, รับเหมา

ศักดิ์สิทธิ์ พัฒนานารักษ์
saksid.pha@thanachartsec.co.th

Small Cap, การแพทย์, โรงแรม

ศิริพร อรุโณทัย
siriporn.aru@thanachartsec.co.th

พลังงาน, ปิโตรเคมี

ยุพาพรรณ พลพรประเสริฐ
yupapan.pol@thanachartsec.co.th

นักวิเคราะห์, แพลตฟอร์ม

ลาภินี ทิพยมณฑล
lapinee.dib@thanachartsec.co.th

วิเคราะห์ทางเทคนิค

วิชานนท์ ธรรมบำรุง
witchanan.tam@thanachartsec.co.th

กลยุทธ์การลงทุน

เถลิงศักดิ์ คูเจริญไพศาล
thaloengsak.kuc@thanachartsec.co.th

วิเคราะห์เชิงปริมาณ

สิทธิเชษฐ รุ่งรัมย์พัฒน์
sittichet.run@thanachartsec.co.th

กลยุทธ์การลงทุน

นริภรณ์ คลังเปรมจิตต์, CISA
nariporn.kla@thanachartsec.co.th

Data Support Team

มฤดี เพชรแสงใสกุล

monrudee.pet@thanachartsec.co.th

เกษมรัตน์ จิตกุล

kasemrat.jit@thanachartsec.co.th

วราทิพย์ รุ่งประดับวงศ์

varathip.run@thanachartsec.co.th

สุนทร รักษาวัต

sunet.rak@thanachartsec.co.th

สุขสวัสดิ์ ลิมาวงษ์ปราณี

suksawat.lim@thanachartsec.co.th

สุจินตนา สภาพร

sujintana.sth@thanachartsec.co.th

Thanachart Securities Pcl.

Research Team

18 Floor, MBK Tower

444 Phayathai Road, Pathumwan Road, Bangkok 10330

Tel: 662 -779-9119

Email: thanachart.res@thanachartsec.co.th