



แกว่งหลังทะลุ เสียงลุ่นแกว่งเพื่อตั้งหลักขึ้นต่อ

ดัชนี SET แกว่งหลังทะลุ เสียงลุ่นแกว่งเพื่อตั้งหลักขึ้นต่อ โดยมีด่านที่ 1,468 และ 1,473 ทะลุได้อาจต่อไปทดสอบ 1,476 และ/หรือ 1,484 ที่ต้องฝ่าต่อขึ้นไป แนวรับถ้า 1,460 ยืนไม่อยู่ อาจแกว่งกลับลงไป 1,456-1,455 และ/หรือ 1,451 ที่เสียงทนแกว่งลุ่นต่อ หลังมีสัญญาณเพิ่มลุ่นไปแล้ว การลุ่นอาจดู Update SET50, ธนาคารและพลังงานควบคู่ไปด้วย สำหรับหมวด Commerce ลุ่นขึ้นต่อดูรูปและรายละเอียดด้านใน หุ่นแนะนำวันนี้ BANPU, SCC & CPALL



ภัทรวัลย์ หวังมิ่งมาต
Senior Technical Analyst

วิชพันธ์ ธรรมบำรุง
Technical Analyst

ดัชนี SET แกว่งหลังทะลุ เสียงลุ่นแกว่งเพื่อตั้งหลักขึ้นต่อ โดยมีด่านที่ 1,468 และ 1,473 ทะลุได้อาจต่อไปทดสอบ 1,476 และ/หรือ 1,484 ที่ต้องฝ่าต่อขึ้นไป แนวรับถ้า 1,460 ยืนไม่อยู่ อาจแกว่งต่อไป 1,456-1,455 และ/หรือ 1,451 และดูด้านของ SET50 ที่ 943-945 และ/หรือ 951 ในรูป B และแนวรับที่ 934-932 และ/หรือ 928 ประกอบ และยังคงจับตาดัชนีหลักทั้งธนาคารและพลังงานตามที่มี Update ด้านล่างควบคู่ไปด้วย สำหรับคำแนะนำ เสียงทนแกว่ง หลังมีสัญญาณเพิ่มลุ่นไปแล้ว เพื่อลุ่นตั้งหลักขึ้นไปทีละด่าน

สำหรับดัชนีธนาคารแกว่งยึดเยื่อแนวรับมีที่ 386-385 ด่านมีที่ 392-393 และ/หรือ 398 การลุ่นอาจดู Update หุ่นเหล่านี้ประกอบ KBANK ลุ่นทรงตัวเพื่อตั้งหลัก โดยมีด่านที่ 149.5-150.5 และ/หรือ 152.50 ที่ต้องฝ่าต่อขึ้นไป แนวรับถ้าแถวๆ 146-145 ยืนไม่อยู่ อาจแกว่งต่อไปทดสอบ 142.50 BBL ถอยต่อลงมา แนวรับมีที่ 144 ด่านมีที่ 148 และ/หรือ 149.5-150.5 SCB พยายามทรงตัว โดยมีด่านที่ 114 และ 115.50 ที่ต้องฝ่าขึ้นไป แนวรับถ้า 112 ยืนไม่อยู่ อาจมีที่ 110 และ KTB เข้าเขตแนวรับที่ 20.4 และ/หรือ 20 ซึ่งเป็นเขตลุ่นตั้งหลัก ด่านมีที่ 21.1 ทะลุได้ มีลุ่นตั้งหลักกลับขึ้นไปทดสอบ 21.3-21.4 และ/หรือ 21.8-22

และพลังงานพยายามตั้งหลักกลับขึ้นมา โดยมีด่านที่ 19,750 ในรูป D และ 19,810 ที่ต้องฝ่าขึ้นไป เพื่อรีบาวด์ขึ้นต่อ แนวรับถ้า 19,260-19,240 ยืนไม่อยู่ อาจถอยต่อไป 19,100-18,900

แนวต้าน 1,468, 1,473 และ 1,476 แนวรับ 1,460, 1,456-1,455 และ 1,451



BUY:

BANPU เข้า เล็งแบ่งทำกำไรที่ 7

(Stoploss ถ้าหลุด 6 ลงมา)

SCC เข้าส่วนหนึ่ง เข้าเพิ่มเมื่อทะลุ

214 เล็งแบ่งทำกำไรที่ 221 และ 224

(Stoploss ถ้าหลุด 204 ลงมา)

CPALL เข้าส่วนหนึ่ง รอรับเพิ่มที่

63.25 เล็งแบ่งทำกำไรที่ 67

และ **PTTGC, ONEE & IVL** ตาม

รายละเอียดด้านใน

Add Stoploss line :

n/a

SELL:

n/a

SECTOR to watch:

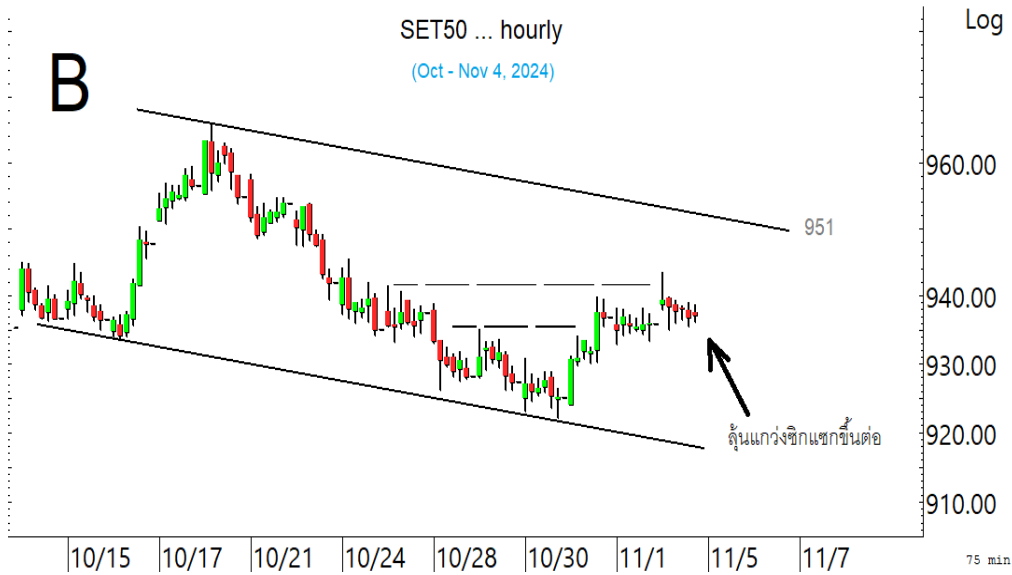
Commerce :

ADVICE, COM7, CPALL, CPAXT, CRC, DOHOME, GLOBAL, HMPRO, MOSHI & TAN

Day Trade:

BANPU, TOP, AOT, PRM, BKGI, CENTEL, DELTA, JTS, SYMC, PIN & SABINA

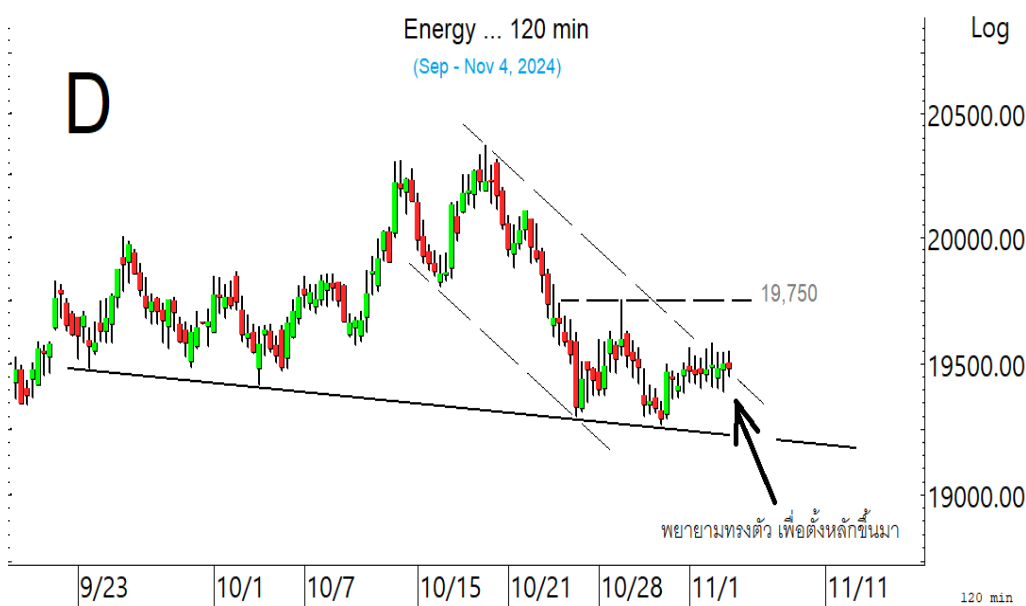
ดัชนี SET แกว่งหลังทะลุ เสียงลุ่นแกว่งเพื่อตั้งหลักขึ้นต่อ



SET50 ลูนแก่วงซิกแซกขึ้นต่อ

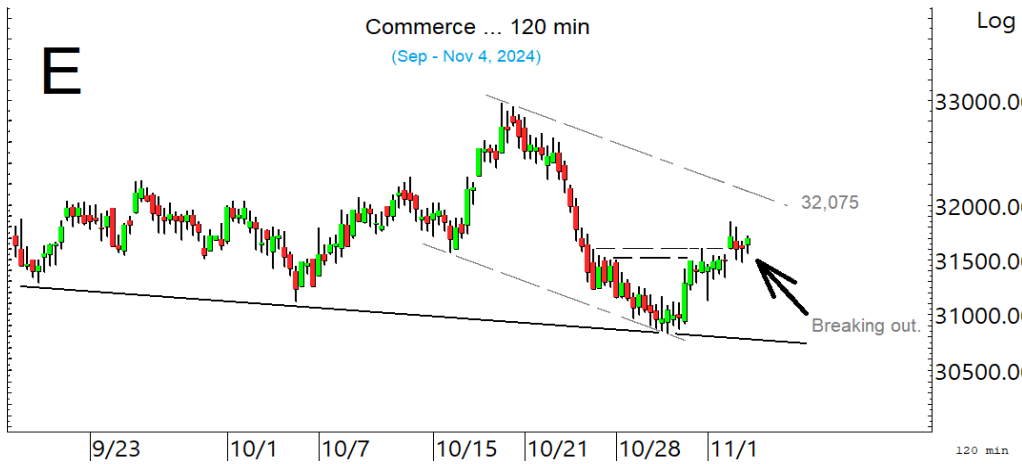


ดัชนีธนาคารยังคงแกว่งยัดเยื้อ โดยแนวรับมีที่ 386-385 และด่านที่ 392-393 ที่ต้องฝ่ากลับขึ้นไป

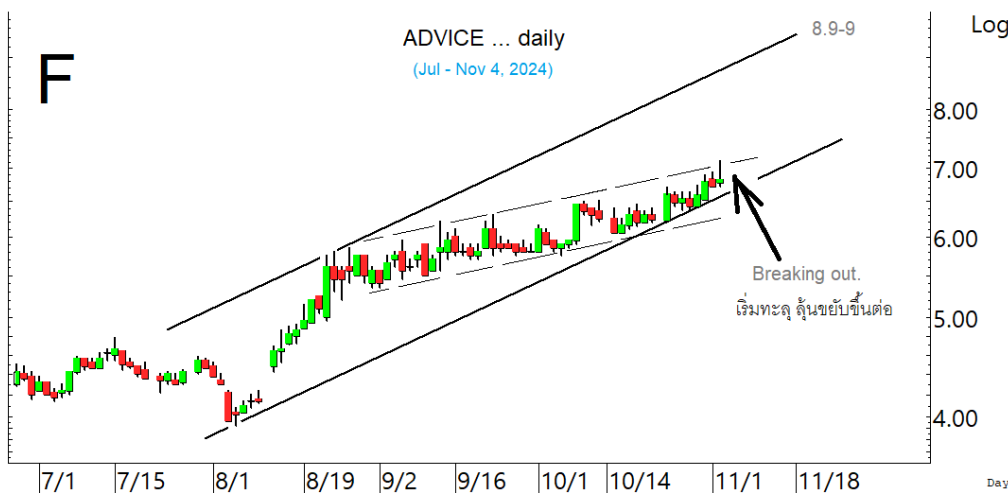


ดัชนีพลังงานพยายามทรงตัว ที่ต้อง ลูนขึ้นไปทีละด่าน

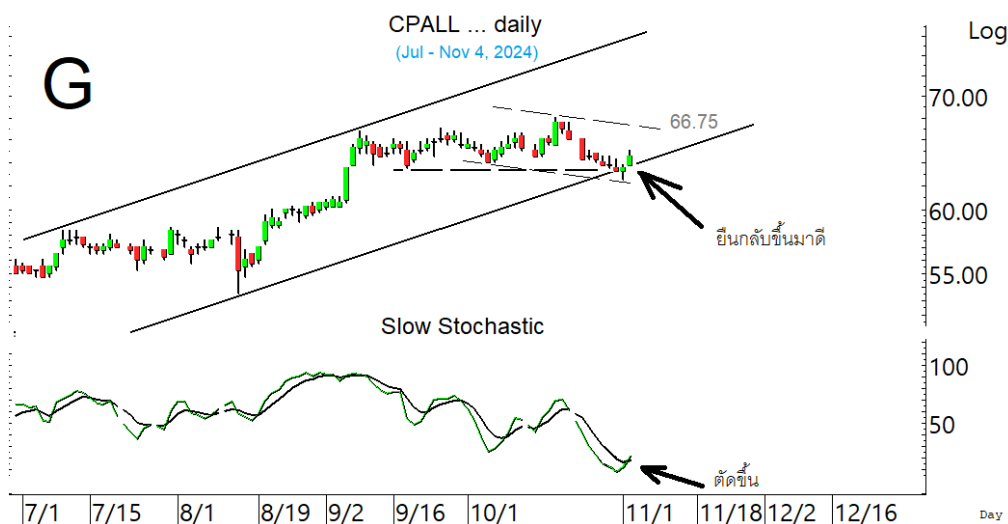
SECTOR to watch : หมวด Commerce ทะลุขึ้นมา ลุ้นรีบาวด์ขึ้นต่อ ด้านต่อไปมีที่ 32,075 ในรูป E ที่ต้องฝ่าต้อขึ้นไป การลั่นอาจดู Update หุ่นเหล่านี้ **ADVICE** ลุ้นขยับขึ้นต่อ ด้านต่อไปมีที่ 7.25 และ/หรือ 7.45-7.5 หรือสูงกว่านั้นตามในรูป F แนวรับอาจมีที่ 6.8 และ/หรือ 6.5 **COM7** ลุ้นขยับขึ้นมาต่อ ทะลุด้าน 28.25 ได้ ด้านต่อไปมีที่ 29 แนวรับอาจมีที่ 27-26.50 **CPALL** ยืนกลับขึ้นมาดี ด้านมีที่ 64.5-65 และ/หรือ 66 ในรูป G ที่ต้องฝ่าขึ้นไป แนวรับอาจมีที่ 63.25 **CPAXT** เข้าเขตด้าน 35-35.75 ทะลุได้ ด้านต่อไปมีที่ 37.5 แนวรับอาจมีที่ 33.5 **CRC** ตั้งหลักขึ้นมา ด้านมีที่ 32.75-33 และ 34.5 ที่ต้องฝ่าขึ้นไป ระวังแกว่งถ้าหลุด 30.50 **DOHOME** แกว่งตั้งหลัก มีด้านที่ 10.4-10.6 และ/หรือ 10.8 แนวรับมีที่ 9.65 **GLOBAL** เติงขึ้นมาที่ด้าน 16.3 ทะลุได้ ด้านต่อไปมีที่ 16.5 และ/หรือ 16.8-16.9 ระวังแกว่งถ้าหลุด 15.9 ลงมา **HMPRO** แกว่งตั้งหลัก ด้านมีที่ 9.7 และ 9.9-10 ระวังแกว่งถ้าหลุด 9.25 ลงมา **MOSHI** เติงขึ้นมาที่ด้านที่ 47.75-48 และ/หรือ 49.5-50 แนวรับอาจมีที่ 45-44.75 **TAN** ทรงตัวขยับขึ้นมา ด้านต่อไปมีที่ 8.95 และ/หรือ 9.1 แนวรับมีที่ 7.9



หมวด Commerce ทะลุขึ้นมา ลุ้นชกแซกขึ้นต่อ

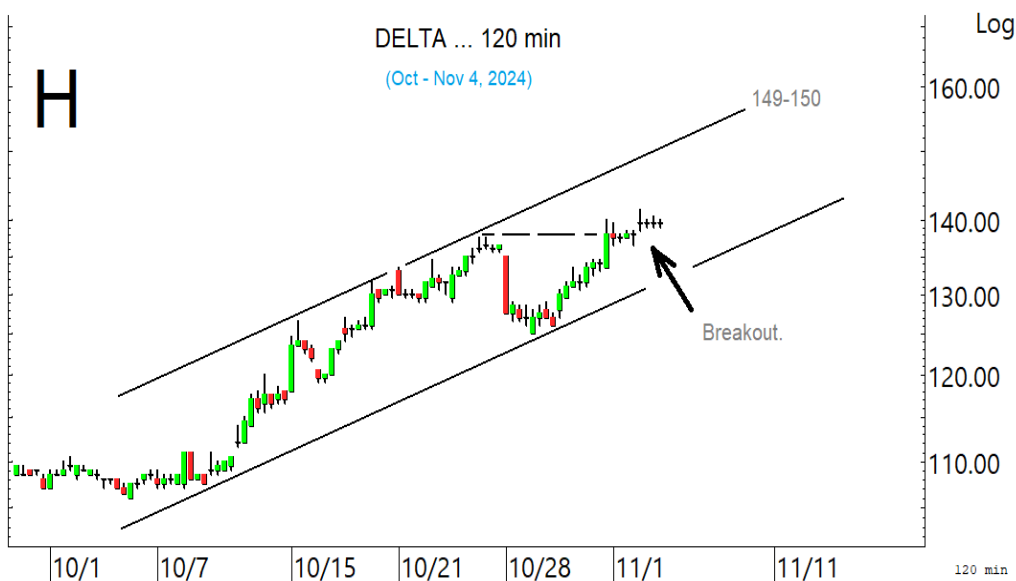


ADVICE ทะลุต้อขึ้นมา ลุ้นขยับขึ้นต่อ



CPALL ยืนกลับขึ้นมาดี ลุ้นรีบาวด์ขึ้นไปทีละด้าน

ในหุ้นเป็นตัวๆ อื่น ๆ ที่ดูมีลุ้น หรือที่ต้องระวัง ก็ดูกรอบแนวรับแนวต้านเหล่านี้ประกอบ และ/หรืออาจใช้เป็นกรอบในการ Trading ได้ : **BANPU** ขยับขึ้นมาที่ด่าน 6.35 ทะลุได้ ดាំต่อไปมีที่ 6.5-6.6 แนวรับอาจมีที่ 6.2 **TOP** เด็งขึ้นมาที่ด่านที่ 44.25 และ/หรือ 45-45.5 แนวรับอาจมีที่ 41.75 **AOT** ทรงตัวขึ้นมา ด่านมีที่ 62.5 และ/หรือ 63.25 **PRM** ขยับต่อขึ้นมาในเขตด่าน 9.2 ทะลุได้ ด่านต่อไปมีที่ 9.6-9.7 แนวรับอาจมีที่ 8.75 และ/หรือ 8.6 **BKGI** เด็งทะลุขึ้นมา ด่านต่อไปมีที่ 2.90 และ/หรือ 2.96 แนวรับอาจมีที่ 2.74 และ/หรือ 2.68 **CENTEL** ขยับขึ้นมาที่ด่านที่ 36.5 ทะลุได้ ด่านต่อไปมีที่ 37.75 และ/หรือ 38.5-39 ระวังแกว่ง ถ้าหลุด 34.75 ลงมา **DELTA** ทะลุต่อขึ้นมา ด่านต่อไปมีที่ 143.50 ทะลุได้ ด่านต่อไปมีที่ 146.50 และ/หรือ 149.5-150 ในรูป H แนวรับถ้า 138 ยืนไม่อยู่อาจมีที่ 136.50 และ/หรือ 134 **JTS** ขยับขึ้นมาที่ด่านที่ 71.75 และ 72.75-73 ที่ต้องฝ่าขึ้นไป แนวรับอาจมีที่ 68.75 และ/หรือ 67.75 **SYMC** แรงทะลุขึ้นมา ด่านต่อไปมีที่ 9.35 และ/หรือ 9.65 แนวรับมีที่ 8.4-8.3 **PIN** ขยับขึ้นมาที่ด่านที่ 6.3 และ 6.5 ในรูป I ทะลุได้ ด่านต่อไปมีที่ 6.85 และ/หรือ 7.3 แนวรับมีที่ 5.95 **SABINA** เด็งขึ้นมาที่ด่านที่ 22.3-22.5 และ 22.9 แนวรับถ้า 21.6-21.4 ยืนไม่อยู่ อาจมีที่ 20.9 และหุ้นอื่นๆ ใน Alert ระหว่างวัน (สามารถดูได้ ใน www.thanachartsec.com)



DELTA ทะลุขึ้นมา ลุ้นชกแซกขึ้นต่อ



PIN ตั้งหลักขึ้นมา ลุ้นขึ้นต่อไปที่ละด่าน

หุ้นแนะนำวันนี้ เข้า BANPU, SCC, CPALL & PTTGC เข้าเพิ่ม ONEE & IVL

Note: เราจะตาม Update หุ้นที่เราแนะนำให้จนปิด Position โดยในกรณีที่ผู้ผิด อาจต้องขอให้ Stop loss

Stocks	Date	Comment	Target	Stoploss
BANPU	Nov 5	เข้า เล็งแบ่งทำกำไรที่ 7	Will update	ถ้าหลุด 6
SCC	Nov 5	เข้าส่วนหนึ่ง และเข้าเพิ่มเมื่อทะเล 214 เล็งแบ่งทำกำไรที่ 221 และ 224	Will update	ถ้าปิดสุด 204
CPALL	Nov 5	เข้าส่วนหนึ่ง และรอรับเพิ่มที่ 63.25 เล็งแบ่งทำกำไรที่ 67	Will update	Will update
PTTGC	Nov 5	เข้าเมื่อทะเล 27 ลุ้นไปแบ่งทำกำไรที่ 29.5 และ 31	Will update	ถ้าหลุด 25
ONEE	Nov 5	รับเพิ่มเมื่อทะเล 4.08 เล็งแบ่งทำกำไรที่ 4.28	4.60 หรือสูงกว่านั้น	ถ้าหลุด 3.9&3.80
IVL	Nov 5	เข้าเพิ่มเมื่อทะเล 26.25 เล็งแบ่งทำกำไรที่ 28.25 และ 31	Will update	ถ้าหลุด 24.3

Update หุ้นแนะนำ

Stocks	Date	Comment	Target	Stoploss
RATCH	Nov 4	เข้าที่ 32.25 เล็งแบ่งทำกำไรที่ 34.25 และ 37.25	Will update	ถ้าหลุด 31
PLANB	Nov 1	ถือส่วนหนึ่ง และรอสัญญาณก่อนเพิ่มอีก เล็งแบ่งทำกำไรที่ 8.4	Will update	Will update
CRC	Nov 1	ถือ เล็งแบ่งทำกำไรที่ 34.5 และ 37	Will update	ถ้าหลุด 30.50
CPAXT	Oct 31	ถือส่วนหนึ่ง เล็งแบ่งทำกำไรที่ 35	Will update	ถ้าหลุด 30.5
BTS	Oct 31	ถือ เล็งแบ่งทำกำไรที่ 5.5	Will update	ถ้าหลุด 4.80
STA	Oct 30	ถือส่วนหนึ่ง เล็งแบ่งทำกำไรที่ 22.8 และ 24.4	Will update	ถ้าหลุด 19
BLA	Oct 29	ถือ หลังแบ่งทำกำไร เล็งแบ่งทำกำไรอีกที่ 27	Will update	ถ้าหลุด 22.8
SAWAD	Oct 28	ปิด Position ไปแล้ว	Will update	ถ้าหลุด 40.50
KKP	Oct 24	ถือ เล็งแบ่งทำกำไรที่ 56.5 และ 59	Will update	ถ้าหลุด 51
RCL	Oct 22	ถือ เล็งแบ่งทำกำไรที่ 26.75 และ 27.50	Will update	ถ้าหลุด 22.5
IVL	Oct 21	ถือส่วนหนึ่ง เข้าเพิ่มเมื่อทะเล 26.25 เล็งแบ่งทำกำไรที่ 28.25 และ 31	Will update	ถ้าหลุด 24.3
CCET	Oct 16	ถือ หลังแบ่งทำกำไร	5.9 หรือ 6.35	Will update
SAMART	Oct 8	ถือ เล็งแบ่งทำกำไรที่ 9.5	9.5, 10.5 หรือสูงกว่านั้น	ถ้าหลุด 6.65
MTC	Oct 1	ถือ หลังรับเพิ่ม และ Stoploss ไปแล้ว	Will update	ถ้าหลุด 47.75
ADVICE	Sep 12	ถือ หลังรับเพิ่ม และแบ่งทำกำไรไปแล้ว เล็งแบ่งทำกำไรอีกที่ 8.1	Will update	ถ้าหลุด 5.7
TIDLOR	Sep 5	ปิด Position ไปแล้ว	Will update	ถ้าหลุด 17
TASCO	Sep 5	ถือ หลังแบ่งทำกำไร เล็งแบ่งทำกำไรอีกที่ 19.7	19.7 ?	ถ้าหลุด 17.5
PSL	Sep 2	ถือ หลังรับเพิ่ม เล็งแบ่งทำกำไรที่ 9.2 และ 9.6	Will update	ถ้าหลุด 7.8
AMATA	Aug 30	ถือ หลังรับเพิ่ม และแบ่งทำกำไรไปแล้ว	34.5 ?	Will update
GPSC	Aug 30	ถือ หลังรับเพิ่ม และ Stoploss ไปแล้ว	Will update	Will update
SCB	Aug 29	ถือ หลังรับเพิ่ม เล็งแบ่งทำกำไรที่ 118.5 และ 120	Will update	ถ้าหลุด 108
PIN	Aug 27	ถือ หลังรับเพิ่ม เล็งแบ่งทำกำไรที่ 7	Will update	ถ้าหลุด 5.3
BA	Aug 26	ถือ หลังรับเพิ่ม และแบ่งทำกำไรไปแล้ว	27.5 หรือสูงกว่านั้น	Will update
ONEE	Aug 23	ถือ รับเพิ่มเมื่อทะเล 4.08 เล็งแบ่งทำกำไรที่ 4.28	4.60 หรือสูงกว่านั้น	ถ้าหลุด 3.9&3.80
AWC	Aug 20	ถือ หลังรับเพิ่ม เล็งแบ่งทำกำไรที่ 3.88 และ 3.94	Will update	ถ้าหลุด 3.56
COM7	Aug 19	ถือ หลังรับเพิ่มส่วนหนึ่งและแบ่งทำกำไรไปแล้ว	Will update	Will update
CBG	Aug 15	ถือ หลังรับเพิ่ม เล็งแบ่งทำกำไรที่ 82 และ 85	Will update	ถ้าหลุด 77ส่วนเพิ่ม
KBANK	Aug 15	ถือ หลังรับเพิ่ม เล็งแบ่งทำกำไรที่ 152 และ 155	175 ?	ถ้าปิดหลุด 145
ASIAN	Aug 14	ถือ เล็งแบ่งทำกำไรที่ 10.2 และ 10.50	Will update	ถ้าหลุด 8.6
VGI	Aug 9	ถือ หลังรับเพิ่ม เล็งแบ่งทำกำไรที่ 2.94 และ/หรือ 3.10	4.74 หรือ 5.1	ถ้าหลุด 2.6 และ 2.40
AAI	Aug 7	ถือ หลังรับเพิ่ม และ Stoploss ไปแล้ว	Will update	Will update
TISCO	Jul 26	ถือ หลังรับเพิ่ม เล็งแบ่งทำกำไรที่ 99 และ 100.50	Will update	ถ้าหลุด 96

Update หุ้นแนะนำ				
Stocks	Date	Comment	Target	Stoploss
AOT	Jul 19	ถือ หลังรับเพิ่มส่วนหนึ่ง เล็งแบ่งทำกำไรที่ 66.25 และ 67.5	Will update	ถ้าหลุด 61ส่วนเพิ่ม
DELTA	Jul 10	ถือ หลังรับเพิ่ม และแบ่งทำกำไรไปแล้ว	149-150หรือสูงกว่านั้น	ถ้าหลุด124ส่วนเพิ่ม
GULF	Jul 9	ถือ หลังรับเพิ่ม เล็งแบ่งทำกำไรที่ 70.75 และ 73	89 หรือ 98	ถ้าหลุด 64ส่วนเพิ่ม
WHA	Jul 5	ถือ หลังรับเพิ่ม เล็งแบ่งทำกำไรที่ 6.2 และ 6.6	6.6 หรือ 7.1	ถ้าปิดหลุด 5.6
TRUE	Jun 21	ถือ หลังรับเพิ่ม และแบ่งทำกำไรไปแล้ว	12.6, 14.8 หรือสูงกว่านั้น	ถ้าหลุด 10ส่วนเพิ่ม
PRM	May 23	ถือ หลังรับเพิ่ม และแบ่งทำกำไรไปแล้ว เล็งแบ่งทำกำไรอีกที่ 9.2	Will update	ถ้าหลุด7.9ส่วนเพิ่ม
CPF	May 17	ถือ หลังรับเพิ่ม และแบ่งทำกำไรไปแล้ว เล็งแบ่งทำกำไรอีกที่ 26.25	27-27.5 หรือ 31	ถ้าหลุด23.6ส่วนเพิ่ม
ADVANC	May 16	ถือ หลังรับเพิ่ม เล็งแบ่งทำกำไรที่ 294 และ 301	311, 341 หรือสูงกว่านั้น	Will update
WPH	Mar 6	ถือ หลังรับเพิ่ม เล็งแบ่งทำกำไรที่ 14.3 และ 15.8	15.8-16 หรือ 16.8	ถ้าหลุด 10.2
BH	Nov 20	ถือ หลังรับเพิ่ม เล็งแบ่งทำกำไรที่ 284 และ 287	285-288 หรือ 320	Will update
TTB	Jun 6	ถือ หลังรับเพิ่ม เล็งแบ่งทำกำไรที่ 2.06 และ 2.14	2.14 หรือสูงกว่านั้น	Will update
KTB	Apr 24	ถือ หลังรับเพิ่ม เล็งแบ่งทำกำไรที่ 23.3 และ 24.5	25 หรือ 27.75	Will update

Disclaimers

รายงานฉบับนี้จัดทำโดยบริษัทหลักทรัพย์ธนชาติ จำกัด (มหาชน) โดยจัดทำขึ้นบนพื้นฐานของแหล่งข้อมูลที่ดีที่สุดที่ได้รับมาและพิจารณาแล้วว่าน่าเชื่อถือ ทั้งนี้มีวัตถุประสงค์เพื่อให้บริการเผยแพร่ข้อมูลแก่นักลงทุนและใช้เป็นข้อมูลประกอบการตัดสินใจซื้อขายหลักทรัพย์ แต่ไม่ได้มีเจตนาชี้แนะหรือเชิญชวนให้ซื้อหรือขายหรือประกันราคาหลักทรัพย์แต่อย่างใด ทั้งนี้รายงานและความเห็นในเอกสารฉบับนี้อาจมีการเปลี่ยนแปลงแก้ไขได้ หากข้อมูลที่ได้รับมาเปลี่ยนแปลงไป การนำข้อมูลที่ปรากฏอยู่ในเอกสารฉบับนี้ ไปว่าทั้งหมดหรือบางส่วนไปทำซ้ำ คัดแปลง แก้ไข หรือนำออกเผยแพร่แก่สาธารณชน จะต้องได้รับความยินยอมจากบริษัทก่อน

This report is prepared and issued by Thanachart Securities Public Company Limited (TNS) as a resource only for clients of TNS, Thanachart Capital Public Company Limited (TCAP) and its group companies. Copyright © Thanachart Securities Public Company Limited. All rights reserved. The report may not be reproduced in whole or in part or delivered to other persons without our written consent. Investors should use this report as one of many tools in making their investment decisions since Thanachart Securities may seek to do other business with the companies mentioned in the report. Thus, investors need to be aware that there could be potential conflicts of interest that could affect the report's neutrality.

Recommendation Structure:

Recommendations are based on absolute upside or downside, which is the difference between the target price and the current market price. If the upside is 10% or more, the recommendation is BUY. If the downside is 10% or more, the recommendation is SELL. For stocks where the upside or downside is less than 10%, the recommendation is HOLD. Unless otherwise specified, these recommendations are set with a 12-month horizon. Thus, it is possible that future price volatility may cause a temporary mismatch between upside/downside for a stock based on the market price and the formal recommendation.

For sectors, an "Overweight" sector weighting is used when we have BUYs on majority of the stocks under our coverage by market cap. "Underweight" is used when we have SELLs on majority of the stocks we cover by market cap. "Neutral" is used when there are relatively equal weightings of BUYs and SELLs.

Disclosures:

บริษัทหลักทรัพย์ ธนชาติ จำกัด (มหาชน) ทำหน้าที่เป็นผู้ดูแลสภาพคล่อง (Market Maker) และผู้ออกใบสำคัญแสดงสิทธิอนุพันธ์ (Derivative Warrants) โดยปัจจุบันบริษัทเป็นผู้ออกและเสนอขาย Derivative Warrants และบริษัทจัดทำบทวิเคราะห์ของหลักทรัพย์อ้างอิงดังกล่าว จึงมีส่วนได้ส่วนเสียหรือมีความขัดแย้งทางผลประโยชน์ (conflicts of interest) นอกจากนี้ นักลงทุนควรศึกษารายละเอียดในหนังสือชี้ชวนของใบสำคัญแสดงสิทธิอนุพันธ์ดังกล่าวก่อนตัดสินใจลงทุน

หมายเหตุ: บริษัท ธนชาติ จำกัด (มหาชน) (TCAP) ถือหุ้น 89.96% ในบริษัทหลักทรัพย์ ธนชาติ จำกัด (มหาชน) .TCAP ยังเป็นผู้ถือหุ้น 100% ในบริษัท Thanachart SPV1 Co. Ltd โดย TCAP และ Thanachart SPV1 Co. Ltd ถือหุ้นรวมกันทั้งทางตรงและทางอ้อมใน บริษัท ราชธานีลีสซิ่ง จำกัด (มหาชน) (THANI) อยู่ในสัดส่วนร้อยละ 60

หมายเหตุ: บริษัทธนชาติ จำกัด (TCAP), ธนาคารทหารไทยธนชาติ จำกัด (มหาชน) (TTB) เป็นบริษัทที่มีความเกี่ยวข้องกับบริษัทหลักทรัพย์ธนชาติ จำกัด (มหาชน) (TNS) โดย TCAP เป็นผู้ถือหุ้น ร้อยละ 89.96 ใน TNS และ ถือหุ้นใน TTB ร้อยละ 24.35 ดังนั้น การจัดทำบทวิเคราะห์ของหลักทรัพย์ดังกล่าว จึงมีส่วนได้ส่วนเสียหรือมีความขัดแย้งทางผลประโยชน์ (conflicts of interest)

หมายเหตุ: บริษัทธนชาติ จำกัด (TCAP) บริษัท ราชธานีลีสซิ่ง จำกัด (มหาชน) (THANI) บริษัท เอ็ม บี เค (มหาชน) (MBK) และบริษัท ปทุมโรสมิล แอนด์ แกรนารี จำกัด (มหาชน) (PRG) เป็นบริษัทที่มีความเกี่ยวข้องกับบริษัทหลักทรัพย์ธนชาติ จำกัด (มหาชน) ดังนั้น การจัดทำบทวิเคราะห์ของหลักทรัพย์ดังกล่าว จึงมีส่วนได้ส่วนเสียหรือมีความขัดแย้งทางผลประโยชน์ (conflicts of interest)

หมายเหตุ: * บริษัทหลักทรัพย์ธนชาติ จำกัด (มหาชน) (TNS) และ บริษัท ธนชาติ จำกัด (มหาชน) TCAP มีกรรมการร่วมกันได้แก่ นายสมเจตน์ หมุศิริเลิศ ซึ่งทำหน้าที่กรรมการผู้จัดการใหญ่ของ TCAP และ ทำหน้าที่ ประธานกรรมการบริษัท และประธานกรรมการบริหาร TNS อย่างไรก็ตาม บทวิเคราะห์นี้ได้ถูกจัดทำขึ้นบนสมมติฐานของฝ่ายวิจัยของ TNS"

หมายเหตุ: * "บริษัทหลักทรัพย์ธนชาติ จำกัด (มหาชน) (TNS) เป็น Joint Lead Underwriter ให้กับบริษัท บริษัท ยูโรเอเชีย โทเทิล โลจิสติกส์ จำกัด (มหาชน) Euroasia Total Logistics Pcl (ETL) ดังนั้น การจัดทำบทวิเคราะห์ของหลักทรัพย์ดังกล่าว จึงอาจมีส่วนได้ส่วนเสียหรือมีความขัดแย้งทางผลประโยชน์ (conflicts of interest) นักลงทุนควรศึกษารายละเอียดในหนังสือชี้ชวนดังกล่าวก่อนตัดสินใจลงทุน

หมายเหตุ: * "บริษัทหลักทรัพย์ ธนชาติ จำกัด (มหาชน) (TNS) เป็นผู้จัดการการจำหน่าย "หุ้นกู้ของบริษัท บริษัท ศรีสวัสดิ์ คอร์ปอเรชั่น จำกัด (มหาชน) ครั้งที่ 4/2567 ชุดที่ 1-3 ครบกำหนดไถ่ถอนปี พ.ศ. 2570-72 ดังนั้น การจัดทำบทวิเคราะห์ของหลักทรัพย์ดังกล่าว จึงอาจมีส่วนได้ส่วนเสียหรือมีความขัดแย้งทางผลประโยชน์ (conflicts of interest)"

หมายเหตุ: * "บริษัทหลักทรัพย์ ธนชาติ จำกัด (มหาชน) (TNS) เป็นผู้จัดการการจำหน่าย "หุ้นกู้ของบริษัท บริษัท เมืองไทย แคปปิตอล จำกัด (มหาชน) ครั้งที่ 7/2567 ชุดที่ 1-3 ครบกำหนดไถ่ถอนปี พ.ศ. 2569-71 ดังนั้น การจัดทำบทวิเคราะห์ของหลักทรัพย์ดังกล่าว จึงอาจมีส่วนได้ส่วนเสียหรือมีความขัดแย้งทางผลประโยชน์ (conflicts of interest)"

หมายเหตุ: * "บริษัทหลักทรัพย์ ธนชาติ จำกัด (มหาชน) (TNS) เป็นผู้จัดการการจำหน่าย "หุ้นกู้ของบริษัท บริษัท เมืองไทย แคปปิตอล จำกัด (มหาชน) ครั้งที่ 8/2567 ชุดที่ 1-3 ครบกำหนดไถ่ถอนปี พ.ศ. 2569-71 ดังนั้น การจัดทำบทวิเคราะห์ของหลักทรัพย์ดังกล่าว จึงอาจมีส่วนได้ส่วนเสียหรือมีความขัดแย้งทางผลประโยชน์ (conflicts of interest)"

Thanachart Research Team

หัวหน้าฝ่าย, Strategy

พิมพ์ผกา นิจการุณ, CFA
pimpaka.nic@thanachartsec.co.th

กลยุทธ์การลงทุน

อดิศักดิ์ ผู้พิพัฒน์ศิริกุล, CFA
adisak.phu@thanachartsec.co.th

วิเคราะห์เทคนิค

ภัทรวัลลี หวังมิ่งมาศ
pattarawan.wan@thanachartsec.co.th

สาธารณูปโภค, สื่อสาร

ณัฐภาพ ประสิทธิ์สุขสันต์
nuttapop.Pra@thanachartsec.co.th

อิเล็กทรอนิกส์, อาหาร, เครื่องดื่ม, เติบเรื่อ

พัทธดนย์ บุนนาค
pattadol.bun@thanachartsec.co.th

อสังหาริมทรัพย์, พาณิชย

พรรณนารายณ์ ดิยะพิทยารัตน์
phannarai.von@thanachartsec.co.th

ยานยนต์, นิตมข, Property Fund, REITs, บันเทิง

รตา ลิ้มสุทวิวัฒน์ภูมิ
rata.lim@thanachartsec.co.th

ธนาคาร, ธุรกิจการเงิน

สรชดา ศรทรง
sarachada.sor@thanachartsec.co.th

ขนส่ง, รับเหมา

ศักดิ์สิทธิ์ พัฒนานารักษ์
saksid.pha@thanachartsec.co.th

Small Cap, การแพทย์, โรงแรม

ศิริพร อรุโณทัย
siriporn.aru@thanachartsec.co.th

พลังงาน, ปิโตรเคมี

ยุพาพรรณ พลพรประเสริฐ
yupapan.pol@thanachartsec.co.th

นักวิเคราะห์, แพล

ลาภินี ทิพยมณฑล
lapinee.dib@thanachartsec.co.th

วิเคราะห์ทางเทคนิค

วิชานนท์ ธรรมบำรุง
witchanan.tam@thanachartsec.co.th

กลยุทธ์การลงทุน

เถลิงศักดิ์ คูเจริญไพศาล
thaloengsak.kuc@thanachartsec.co.th

วิเคราะห์เชิงปริมาณ

สิทธิเชษฐ รุ่งรัมย์พัฒน์
sittichet.run@thanachartsec.co.th

กลยุทธ์การลงทุน

นริภรณ์ คลังเปรมจิตต์, CISA
nariporn.kla@thanachartsec.co.th

Data Support Team

มฤดี เพชรแสงใสกุล

monrudee.pet@thanachartsec.co.th

เกษมรัตน์ จิตกุล

kasemrat.jit@thanachartsec.co.th

วราทิพย์ รุ่งประดับวงศ์

varathip.run@thanachartsec.co.th

สุนทร รักษาวัต

sunet.rak@thanachartsec.co.th

สุขสวัสดิ์ ลิมาวงษ์ปราณี

suksawat.lim@thanachartsec.co.th

สุจินตนา สภาพร

sujintana.sth@thanachartsec.co.th

Thanachart Securities Pcl.

Research Team

18 Floor, MBK Tower

444 Phayathai Road, Pathumwan Road, Bangkok 10330

Tel: 662 -779-9119

Email: thanachart.res@thanachartsec.co.th