



โดนขายแรงลงไปที่เขตแนวรับ ซึ่งเป็นเขตล้นเต็ม

ดัชนี SET โดนขายแรงลงไปที่เขตแนวรับ 1,463-1,460 และถ้าทะลุต่ำลง 1,470 และ 1,473 ได้ อาจดังต่อไป 1,479 ที่ต้องฝ่ากลับขึ้นไป และดูค่าของ SET50 ที่ 945 ทะลุได้ อาจดังต่อไป 949-951 และ/หรือ 955 ที่ต้องฝ่าต่อขึ้นไปด้วย คำแนะนำ เสี่ยงทนแกว่งล้นต่อ และดูอาการก่อนเพิ่มล้นอีก ส่วน สำหรับหมวด Electronic ล้นขึ้นต่อ หลังมีสัญญาณ Breakout ดูรูปและรายละเอียดด้านใน หุ่นแนะนำวันนี้ **TEGH, STA, AAI & DELTA**



ภัทรวัลย์ หวังมิ่งมาต
Senior Technical Analyst

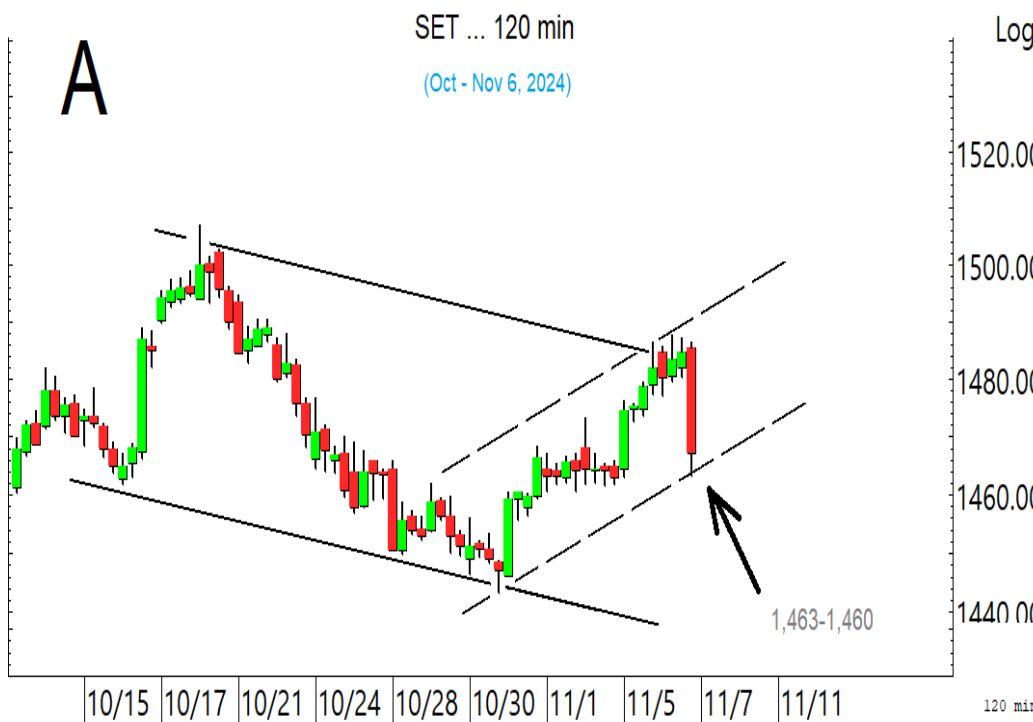
วิชพันธ์ ธรรมบำรุง
Technical Analyst

ดัชนี SET โดนขายแรงลงไปที่เขตแนวรับ 1,463-1,460 ในรูป A ซึ่งเป็นเขตล้นเต็ม และถ้าทะลุต่ำลง 1,470 และ 1,473 ได้ มีล้นเต็มกลับขึ้นไปทดสอบ 1,479 ที่ต้องฝ่ากลับขึ้นไป และดูอาการ SET50 ที่เขตแนวรับ 940-939 ในรูป B ทะลุต่ำลง 945 ได้ มีล้นเต็มกลับขึ้นไปทดสอบ 949-951 และ/หรือ 955 ที่ต้องฝ่าขึ้นไป ประกอบด้วย คำแนะนำ เสี่ยงทนแกว่งล้นต่อ และดูอาการก่อนเพิ่มล้นอีกส่วน นอกจากนี้ อาจดูอาการดัชนี หลักรวมถึงหุ้นหลักและอื่นๆ ตามที่มี Update ด้านล่างและด้านในควบคู่ไปด้วย

สำหรับดัชนีธนาคารแกว่งหลังทะลุ เสี่ยงล้นแกว่งเพื่อตั้งหลักตามในรูป C แนวรับมีที่ 390 และ/หรือ 388-386 ด้านมีที่ 393 และ 396 การล้นอาจดู Update หุ่นเหล่านี้ประกอบ **KBANK** พยายามทรงตัว โดยมีด้านที่ 149.50 และ/หรือ 151.5-152 ที่ต้องฝ่าขึ้นไป เพื่อตั้งหลักขึ้นต่อ แนวรับมีที่ 146-145 **BBL** ทรงตัวขึ้นมา ด้านมีที่ 150 และ 151.50 ที่ต้องฝ่าขึ้นไป แนวรับมีที่ 145-144 **SCB** แกว่งทรงตัวในเขตด้าน 115.5 และ 116.50 ที่ต้องฝ่าขึ้นไป แนวรับมีที่ 112-111 และ **KTB** ล้นตั้งหลัก โดยมีด้านที่ 21.1 และ 21.3-21.4 ที่ต้องฝ่าขึ้นไป แนวรับมีที่ 20.4 และ/หรือ 20

และพลังงานแกว่งแรงกลับลงมา ที่ต้องดูอาการอีกครั้ง โดยแนวรับอาจมีที่ 19,100-18,900 ด้านมีที่ 19,300-19,400 และ/หรือ 19,750

แนวต้าน 1,470, 1,473 และ 1,479 แนวรับ 1,463-1,460 และ 1,456



BUY:

TEGH เข้าเมื่อทะลุ 3.46 เล็งแบ่งทำกำไรที่ 3.6 และ 3.74 (Stoploss ถ้าหลุด 3.2 ลงมา)

STA รับเพิ่มที่ 20.8 เล็งแบ่งทำกำไรที่ 22.8 (Stoploss ถ้าหลุด 19.8 ลงมา)

AAI รับเพิ่มเมื่อทะลุ 6.3 เล็งแบ่งทำกำไรที่ 6.7 และ 6.9 (Stoploss ถ้าหลุด 5.9 ลงมา)

DELTA รับเพิ่ม เล็งแบ่งทำกำไรที่ 172 (Stoploss ส่วนเพิ่มถ้าหลุด 152)

และ **SCC & PTTGC** ตามรายละเอียดด้านใน

Add Stoploss line :

SCC Stoploss ถ้าหลุด 195

SELL:

n/a

SECTOR to watch:

Electronic :

DELTA, HANA, KCE, CCET, SMT & SVI

Day Trade:

ADVANC, JTS, AMATA, WHA, COCOCO, ICHI, ONEE, PRM, TTA, STA & TEGH

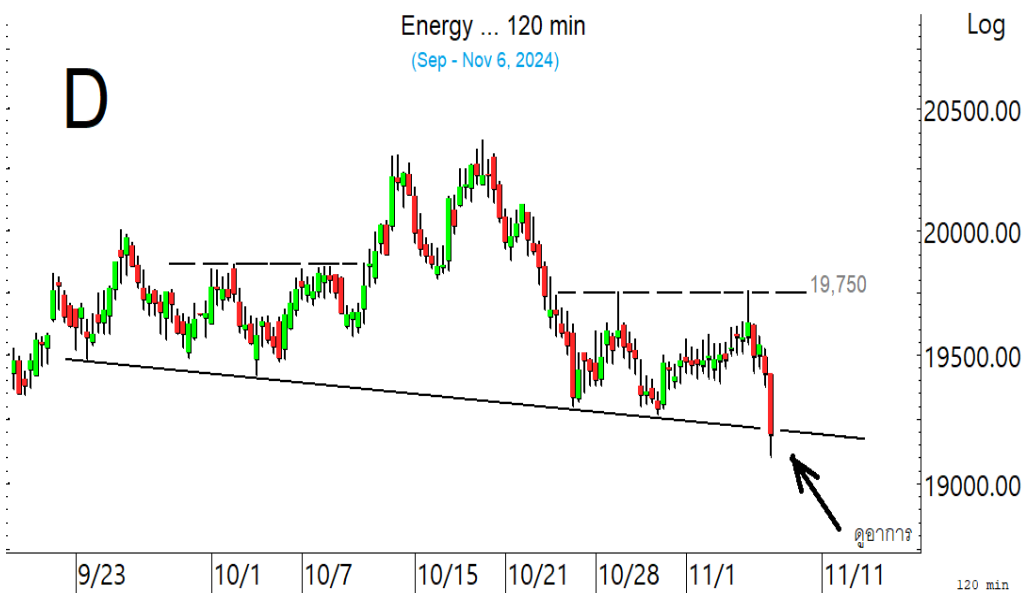
ดัชนี SET โดนขายแรงลงไปที่เขตแนวรับ ซึ่งเป็นเขตล้นเต็ม



SET50 โดนขายแรงลงมาที่เขตแนวรับ ซึ่งเป็นเขตล้นเต็มทีเสี่ยงดูอาการ



ดัชนีธนาคารแกว่งหลังทะลุ เสี่ยงล้นแกว่งเพื่อซิกแซกขึ้นต่อ

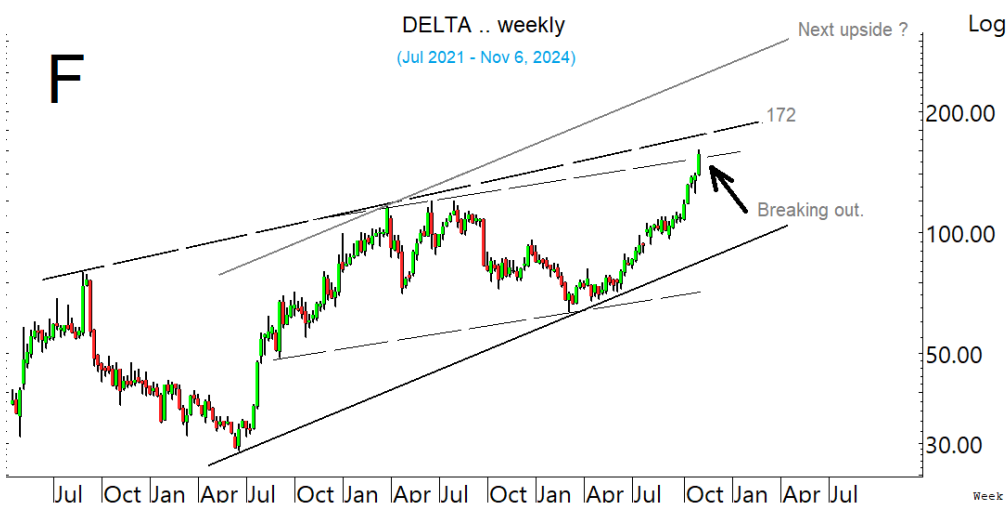


ดัชนีพลังงาน แกว่งกลับมาที่ ต้องกลับมาดูอาการอีกครั้ง

SECTOR to watch : หมวด **Electronic** มีสัญญาณ Breakout และมีลู่ชนิกแซกขึ้นต่อตามในรูป E โดยมีต้นที่ 19,500-19,600 แนวรับอาจมีที่ 17,148 และ/หรือ 16,850 การลู่ชนิกอาจดู **DELTA** ที่ทะลุขึ้นมาและมีลู่ชนิกแซกขึ้นต่อตามในรูป F โดยมีต้นที่ 160-161, 168 และ 172 หรือสูงกว่านั้นตามในรูป แนวรับอาจมีที่ 153-152 และ/หรือ 150 ส่วน **HANA** เติงขึ้นมา ด้านมีที่ 41.50 และ/หรือ 42.50-43 แนวรับมีที่ 39 และ/หรือ 38.25 และ **KCE** เติงแรงขึ้นมาที่ด้าน 38.25-38.75 ในรูป G ทะลุได้ ด้านต่อไปมีที่ 39.75 และ/หรือ 40.75 แนวรับอาจมีที่ 36-35.75 สำหรับ **CCET** ลู่ชนิกขึ้นต่อ ทะลุด้าน 6 ได้ ด้านต่อไปมีที่ 6.25 และ/หรือ 6.6 แนวรับอาจมีที่ 5.4 และ/หรือ 5.2 **SMT** พยายามทรงตัว ด้านมีที่ 1.91 ทะลุได้ ด้านต่อไปมีที่ 1.95 และ/หรือ 2 แนวรับถ้า 1.79 ยืนไม่อยู่ อาจมีที่ 1.69 **SVI** ลู่ชนิกขึ้นต่อ ทะลุค่า 8.55 ได้ ด้านต่อไปมีที่ 8.7 และ/หรือ 8.95 แนวรับอาจมีที่ 7.9-7.8



หมวด **Electronic** มีสัญญาณ Breakout และมีลู่ชนิกแซกขึ้นต่อ

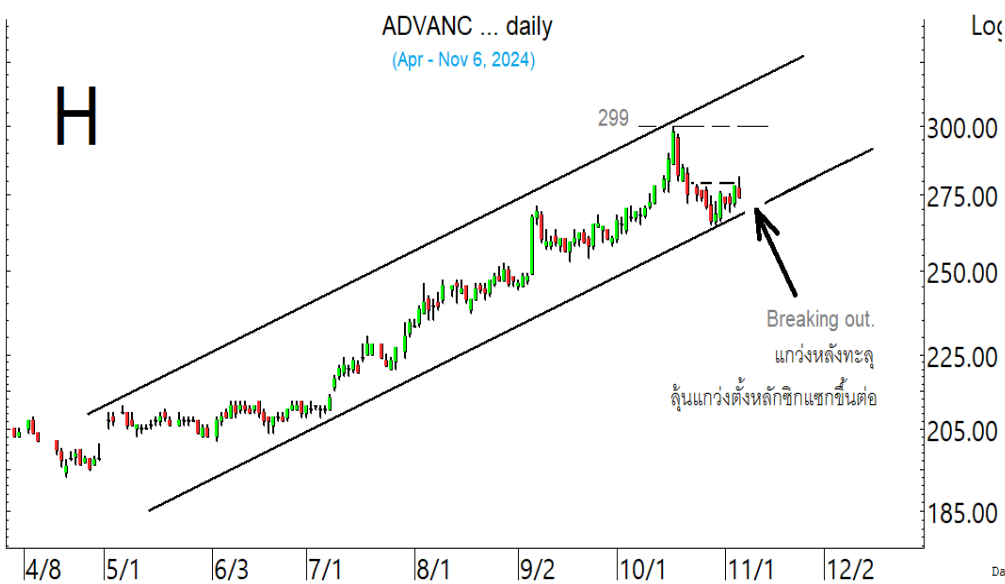


ส่วนหนึ่งดู **DELTA** ที่ Breakout ขึ้นมา และมีลู่ชนิกแซกขึ้นต่อ โดยอาจเล็งขึ้นไป 172 หรือสูงกว่านั้น



KCE เติงตามขึ้นมาในเขตด้าน

ในหุ้นเป็นตัวๆ อื่น ๆ ที่ดูมีลุ้น หรือที่ต้องระวัง ก็ดูกรอบแนวรับแนวต้านเหล่านี้ประกอบ และ/หรืออาจใช้เป็นกรอบในการ Trading ได้ : **ADVANC** แกว่งหลังทะลุ ลุ้นแกว่งตั้งหลักซิกแซกขึ้นต่อตามในรูป H ด้านต่อไปมีที่ 285-286 แนวรับอาจมีที่ 272 และ/หรือ 269 **JTS** เติงแรงขึ้นมามีด่านที่ 73-73.75, 75 และ 76.75 ที่ต้องฝ่าขึ้นไป แนวรับอาจมีที่ 69.50 และ 68.75 **AMATA** ขยับขึ้นมาที่ด่าน 30 ทะลุได้ ด้านต่อไปมีที่ 31.50 และ/หรือ 32.5 แนวรับอาจมีที่ 28.75-28.25 และ/หรือ 26.75 **WHA** ลุ้นแกว่งซิกแซกขึ้นต่อด่านมีที่ 6.2 และ/หรือ 6.35 ในรูป I ที่ต้องฝ่าขึ้นไป แนวรับมีที่ 5.7-5.65 **COCOCO** พยายามทรงตัว ทะลุ 11 ได้ ด้านต่อไปมีที่ 11.5 และ/หรือ 12 ระวังแกว่งถ้าหลุด 10.5 **ICHI** เติงทะลุขึ้นมาที่ด่าน 16.3 ทะลุได้ ด้านต่อไปมีที่ 16.7 และ/หรือ 17 แนวรับอาจมีที่ 15.5-15.3 **ONEE** เติงขึ้นมาที่ด่าน 4.08-4.10 ทะลุได้ ด้านต่อไปมีที่ 4.18 ระวังแกว่งถ้าหลุดแนวรับ 3.86 **PRM** ปิดทะลุขึ้นมา ด้านต่อไปมีที่ 9.5 และ/หรือ 9.75 ที่ต้องฝ่าต่อไป แนวรับอาจมีที่ 9-8.9 **TTA** เติงขึ้นมามีด่านที่ 5.95-6 และ 6.15 ระวังแกว่งถ้าหลุด 5.40 **STA** ขยับทะลุขึ้นมาในเขตด่าน 21.4-21.6 ที่ต้องฝ่าขึ้นไป แนวรับอาจมีที่ 20.4 **TEGH** เติงขึ้นมามีด่านที่ 3.44-3.46 ทะลุได้ ด้านต่อไปมีที่ 4.60 ที่ต้องฝ่าต่อไป แนวรับอาจมีที่ 3.3-3.28 และหุ้นอื่นๆ ใน Alert ระหว่างวัน (สามารถดูได้ใน www.thanachartsec.com)



ADVANC แกว่งหลังทะลุ ลุ้นแกว่งตั้งหลักซิกแซกขึ้นต่อ



WHA ลุ้นซิกแซกขึ้นต่อ

หุ้นแนะนำวันนี้ เข้า TEGH & PTTGC เข้าเพิ่ม STA, AAI, DELTA & SCC

Note: เราจะตาม Update หุ้นที่เราแนะนำให้จนปิด Position โดยในกรณีที่ผู้ผิด อาจต้องขอให้ Stop loss

Stocks	Date	Comment	Target	Stoploss
TEGH	Nov 7	เข้าส่วนหนึ่งเมื่อทะเล 3.46 เล็งแบ่งทำกำไรที่ 3.60 และ 3.74	Will update	ถ้าหลุด 3.20
STA	Nov 7	รับเพิ่มที่ 20.8 เล็งแบ่งทำกำไรที่ 22.8	Will update	ถ้าหลุด 19.8
AAI	Nov 7	รับเพิ่มเมื่อทะเล 6.3 เล็งแบ่งทำกำไรที่ 6.7 และ 6.9	Will update	ถ้าหลุด 5.9
DELTA	Nov 7	รับเพิ่ม เล็งแบ่งทำกำไรที่ 172	172 หรือสูงกว่านั้น	ถ้าหลุด 152 ส่วนเพิ่ม
SCC	Nov 7	เข้าเพิ่มเมื่อทะเล 214 เล็งแบ่งทำกำไรที่ 221 และ 224	Will update	ถ้าหลุด 195
PTTGC	Nov 5	เข้าเมื่อทะเล 27 ลุ้นไปแบ่งทำกำไรที่ 29.5 และ 31	Will update	ถ้าหลุด 25

Update หุ้นแนะนำ

Stocks	Date	Comment	Target	Stoploss
BANPU	Nov 5	ปิด Position ไปแล้ว	Will update	ถ้าหลุด 6
SCC	Nov 5	ถือส่วนหนึ่ง และเข้าเพิ่มเมื่อทะเล 214 เล็งแบ่งทำกำไรที่ 221 และ 224	Will update	ถ้าหลุด 195
CPALL	Nov 5	ถือ เล็งแบ่งทำกำไรที่ 67	Will update	Will update
RATCH	Nov 4	ปิด Position ไปแล้ว	Will update	ถ้าหลุด 31
PLANB	Nov 1	ถือส่วนหนึ่ง และรอสัญญาณก่อนเพิ่มอีก เล็งแบ่งทำกำไรที่ 8.4	Will update	Will update
CRC	Nov 1	ถือ เล็งแบ่งทำกำไรที่ 34.5 และ 37	Will update	ถ้าหลุด 30.50
CPAXT	Oct 31	ถือส่วนหนึ่ง หลังแบ่งทำกำไร	Will update	ถ้าหลุด 30.5
BTS	Oct 31	ปิด Position ไปแล้ว	Will update	ถ้าหลุด 4.80
STA	Oct 30	ถือส่วนหนึ่ง รับเพิ่มที่ 20.8 เล็งแบ่งทำกำไรที่ 22.8	Will update	ถ้าหลุด 19.8
BLA	Oct 29	ถือ หลังแบ่งทำกำไร เล็งแบ่งทำกำไรอีกที่ 27	Will update	ถ้าหลุด 22.8
KKP	Oct 24	ถือ เล็งแบ่งทำกำไรที่ 56.5 และ 59	Will update	ถ้าหลุด 51
RCL	Oct 22	ถือ เล็งแบ่งทำกำไรที่ 26.75 และ 27.50	Will update	ถ้าหลุด 22.5
IVL	Oct 21	ถือ เล็งแบ่งทำกำไรที่ 28.25 และ 31	Will update	ถ้าหลุด 24.3
CCET	Oct 16	ถือ หลังแบ่งทำกำไร	6.6-6.8 หรือสูงกว่านั้น	Will update
SAMART	Oct 8	ถือ เล็งแบ่งทำกำไรที่ 9.5	9.5, 10.5 หรือสูงกว่านั้น	ถ้าหลุด 6.65
MTC	Oct 1	ถือ หลังรับเพิ่ม และ Stoploss ไปแล้ว	Will update	ถ้าหลุด 47.75
ADVICE	Sep 12	ถือ หลังรับเพิ่ม เล็งแบ่งทำกำไรที่ 7.8 และ 8.1	Will update	ถ้าหลุด 6.4 ส่วนเพิ่ม
TASCO	Sep 5	ถือ หลังแบ่งทำกำไร เล็งแบ่งทำกำไรอีกที่ 19.7	19.7 ?	ถ้าหลุด 17.5
PSL	Sep 2	ถือ หลังรับเพิ่ม เล็งแบ่งทำกำไรที่ 9.2 และ 9.6	Will update	ถ้าหลุด 7.8
AMATA	Aug 30	ถือ หลังรับเพิ่ม และแบ่งทำกำไรไปแล้ว	34.5 ?	Will update
GPSC	Aug 30	ถือ หลังรับเพิ่ม และ Stoploss ไปแล้ว	Will update	Will update
SCB	Aug 29	ถือ หลังรับเพิ่ม เล็งแบ่งทำกำไรที่ 118.5 และ 120	Will update	ถ้าหลุด 108
PIN	Aug 27	ถือ หลังรับเพิ่ม เล็งแบ่งทำกำไรที่ 7	Will update	ถ้าหลุด 5.3
BA	Aug 26	ถือ หลังรับเพิ่ม และแบ่งทำกำไรไปแล้ว	27.5 หรือสูงกว่านั้น	Will update
ONEE	Aug 23	ถือ หลังรับเพิ่ม และแบ่งทำกำไรไปแล้ว	4.60 หรือสูงกว่านั้น	ถ้าหลุด 3.80
AWC	Aug 20	ถือ หลังรับเพิ่ม เล็งแบ่งทำกำไรที่ 3.88 และ 3.94	Will update	ถ้าหลุด 3.56
COM7	Aug 19	ถือ หลังรับเพิ่มส่วนหนึ่งและแบ่งทำกำไรไปแล้ว	Will update	Will update
CBG	Aug 15	ถือ หลังรับเพิ่ม เล็งแบ่งทำกำไรที่ 82 และ 85	Will update	ถ้าหลุด 77 ส่วนเพิ่ม
KBANK	Aug 15	ถือ หลังรับเพิ่ม เล็งแบ่งทำกำไรที่ 152 และ 155	175 ?	ถ้าปิดหลุด 145
ASIAN	Aug 14	ถือ เล็งแบ่งทำกำไรที่ 10.2 และ 10.50	Will update	ถ้าหลุด 8.6
VGI	Aug 9	ปิด Position ไปแล้ว	4.74 หรือ 5.1	ถ้าหลุด 2.6 และ 2.40
AAI	Aug 7	ถือ รับเพิ่มเมื่อทะเล 6.3 เล็งแบ่งทำกำไรที่ 6.7 และ 6.9	Will update	ถ้าหลุด 5.9

Update หุ้นแนะนำ				
Stocks	Date	Comment	Target	Stoploss
TISCO	Jul 26	ถือ หลังรับเพิ่ม เล็งแบ่งทำกำไรที่ 99 และ 100.50	Will update	ถ้าหลุด 96
AOT	Jul 19	ถือ หลังรับเพิ่มส่วนหนึ่ง เล็งแบ่งทำกำไรที่ 66.25 และ 67.5	Will update	ถ้าหลุด 61ส่วนเพิ่ม
DELTA	Jul 10	ถือ รับเพิ่ม เล็งแบ่งทำกำไรที่ 172	172 หรือสูงกว่านั้น	ถ้าหลุด152ส่วนเพิ่ม
GULF	Jul 9	ถือ หลังรับเพิ่ม และ Stoploss ไปแล้ว	89 หรือ 98	Will update
WHA	Jul 5	ถือ หลังรับเพิ่ม เล็งแบ่งทำกำไรที่ 6.2 และ 6.6	6.6 หรือ 7.1	ถ้าปิดหลุด 5.6
TRUE	Jun 21	ถือ หลังรับเพิ่ม และแบ่งทำกำไรไปแล้ว	12.6, 14.8 หรือสูงกว่านั้น	ถ้าหลุด 10ส่วนเพิ่ม
PRM	May 23	ถือ หลังรับเพิ่ม และแบ่งทำกำไรไปแล้ว	Will update	ถ้าหลุด7.9ส่วนเพิ่ม
CPF	May 17	ถือ หลังรับเพิ่ม เล็งแบ่งทำกำไรที่ 26 และ 27	27-27.5 หรือ 31	ถ้าหลุด23.8ส่วนเพิ่ม
ADVANC	May 16	ถือ หลังรับเพิ่ม เล็งแบ่งทำกำไรที่ 294 และ 301	311, 341 หรือสูงกว่านั้น	Will update
WPH	Mar 6	ถือ หลังรับเพิ่ม เล็งแบ่งทำกำไรที่ 14.3 และ 15.8	15.8-16 หรือ 16.8	ถ้าหลุด 10.2
BH	Nov 20	ถือ หลังรับเพิ่ม เล็งแบ่งทำกำไรที่ 284 และ 287	285-288 หรือ 320	Will update
TTB	Jun 6	ถือ หลังรับเพิ่ม เล็งแบ่งทำกำไรที่ 2.06 และ 2.14	2.14 หรือสูงกว่านั้น	Will update
KTB	Apr 24	ถือ หลังรับเพิ่ม เล็งแบ่งทำกำไรที่ 23.3 และ 24.5	25 หรือ 27.75	Will update

Disclaimers

รายงานฉบับนี้จัดทำโดยบริษัทหลักทรัพย์ธนชาติ จำกัด (มหาชน) โดยจัดทำขึ้นบนพื้นฐานของแหล่งข้อมูลที่ดีที่สุดที่ได้รับมาและพิจารณาแล้วว่าน่าเชื่อถือ ทั้งนี้มีวัตถุประสงค์เพื่อให้บริการเผยแพร่ข้อมูลแก่นักลงทุนและใช้เป็นข้อมูลประกอบการตัดสินใจซื้อขายหลักทรัพย์ แต่ไม่ได้มีเจตนาชี้แนะหรือเชิญชวนให้ซื้อหรือขายหรือประกันราคาหลักทรัพย์แต่อย่างใด ทั้งนี้รายงานและความเห็นในเอกสารฉบับนี้อาจมีการเปลี่ยนแปลงแก้ไขได้ หากข้อมูลที่ได้รับมาเปลี่ยนแปลงไป การนำข้อมูลที่ปรากฏอยู่ในเอกสารฉบับนี้ ไปว่าทั้งหมดหรือบางส่วนไปทำซ้ำ คัดแปลง แก้ไข หรือนำออกเผยแพร่แก่สาธารณชน จะต้องได้รับความยินยอมจากบริษัทก่อน

This report is prepared and issued by Thanachart Securities Public Company Limited (TNS) as a resource only for clients of TNS, Thanachart Capital Public Company Limited (TCAP) and its group companies. Copyright © Thanachart Securities Public Company Limited. All rights reserved. The report may not be reproduced in whole or in part or delivered to other persons without our written consent. Investors should use this report as one of many tools in making their investment decisions since Thanachart Securities may seek to do other business with the companies mentioned in the report. Thus, investors need to be aware that there could be potential conflicts of interest that could affect the report's neutrality.

Recommendation Structure:

Recommendations are based on absolute upside or downside, which is the difference between the target price and the current market price. If the upside is 10% or more, the recommendation is BUY. If the downside is 10% or more, the recommendation is SELL. For stocks where the upside or downside is less than 10%, the recommendation is HOLD. Unless otherwise specified, these recommendations are set with a 12-month horizon. Thus, it is possible that future price volatility may cause a temporary mismatch between upside/downside for a stock based on the market price and the formal recommendation.

For sectors, an "Overweight" sector weighting is used when we have BUYs on majority of the stocks under our coverage by market cap. "Underweight" is used when we have SELLs on majority of the stocks we cover by market cap. "Neutral" is used when there are relatively equal weightings of BUYs and SELLs.

Disclosures:

บริษัทหลักทรัพย์ ธนชาติ จำกัด (มหาชน) ทำหน้าที่เป็นผู้ดูแลสภาพคล่อง (Market Maker) และผู้ออกใบสำคัญแสดงสิทธิอนุพันธ์ (Derivative Warrants) โดยปัจจุบันบริษัทเป็นผู้ออกและเสนอขาย Derivative Warrants และบริษัทจัดทำบทวิเคราะห์ของหลักทรัพย์อ้างอิงดังกล่าว จึงมีส่วนได้ส่วนเสียหรือมีความขัดแย้งทางผลประโยชน์ (conflicts of interest) นอกจากนี้ นักลงทุนควรศึกษารายละเอียดในหนังสือชี้ชวนของใบสำคัญแสดงสิทธิอนุพันธ์ดังกล่าวก่อนตัดสินใจลงทุน

หมายเหตุ: บริษัท ธนชาติ จำกัด (มหาชน) (TCAP) ถือหุ้น 89.96% ในบริษัทหลักทรัพย์ ธนชาติ จำกัด (มหาชน) .TCAP ยังเป็นผู้ถือหุ้น 100% ในบริษัท Thanachart SPV1 Co. Ltd โดย TCAP และ Thanachart SPV1 Co. Ltd ถือหุ้นรวมกันทั้งทางตรงและทางอ้อมใน บริษัท ราชธานีลีสซิ่ง จำกัด (มหาชน) (THANI) อยู่ในสัดส่วนร้อยละ 60

หมายเหตุ: บริษัทธนชาติ จำกัด (TCAP), ธนาคารทหารไทยธนชาติ จำกัด (มหาชน) (TTB) เป็นบริษัทที่มีความเกี่ยวข้องกับบริษัทหลักทรัพย์ธนชาติ จำกัด (มหาชน) (TNS) โดย TCAP เป็นผู้ถือหุ้น ร้อยละ 89.96 ใน TNS และ ถือหุ้นใน TTB ร้อยละ 24.35 ดังนั้น การจัดทำบทวิเคราะห์ของหลักทรัพย์ดังกล่าว จึงมีส่วนได้ส่วนเสียหรือมีความขัดแย้งทางผลประโยชน์ (conflicts of interest)

หมายเหตุ: บริษัทธนชาติ จำกัด (TCAP) บริษัท ราชธานีลีสซิ่ง จำกัด (มหาชน) (THANI) บริษัท เอ็ม บี เค (มหาชน) (MBK) และบริษัท ปทุมโรสมิล แอนด์ แกรนารี จำกัด (มหาชน) (PRG) เป็นบริษัทที่มีความเกี่ยวข้องกับบริษัทหลักทรัพย์ธนชาติ จำกัด (มหาชน) ดังนั้น การจัดทำบทวิเคราะห์ของหลักทรัพย์ดังกล่าว จึงมีส่วนได้ส่วนเสียหรือมีความขัดแย้งทางผลประโยชน์ (conflicts of interest)

หมายเหตุ: * บริษัทหลักทรัพย์ธนชาติ จำกัด (มหาชน) (TNS) และ บริษัท ธนชาติ จำกัด (มหาชน) TCAP มีกรรมการร่วมกันได้แก่ นายสมเจตน์ หมุศิริเลิศ ซึ่งทำหน้าที่กรรมการผู้จัดการใหญ่ของ TCAP และ ทำหน้าที่ ประธานกรรมการบริษัท และประธานกรรมการบริหาร TNS อย่างไรก็ตาม บทวิเคราะห์นี้ได้ถูกจัดทำขึ้นบนสมมติฐานของฝ่ายวิจัยของ TNS"

หมายเหตุ:* "บริษัทหลักทรัพย์ธนชาติ จำกัด (มหาชน) (TNS) เป็น Joint Lead Underwriter ให้กับบริษัท บริษัท ยูโรเอเชีย โทเทิล โลจิสติกส์ จำกัด (มหาชน) Euroasia Total Logistics Pcl (ETL) ดังนั้น การจัดทำบทวิเคราะห์ของหลักทรัพย์ดังกล่าว จึงอาจมีส่วนได้ส่วนเสียหรือมีความขัดแย้งทางผลประโยชน์ (conflicts of interest) นักลงทุนควรศึกษารายละเอียดในหนังสือชี้ชวนดังกล่าวก่อนตัดสินใจลงทุน

หมายเหตุ:* "บริษัทหลักทรัพย์ ธนชาติ จำกัด (มหาชน) (TNS) เป็นผู้จัดการการจัดจำหน่าย "หุ้นกู้ของบริษัท บริษัท ศรีสวัสดิ์ คอร์ปอเรชั่น จำกัด (มหาชน) ครั้งที่ 4/2567 ชุดที่ 1-3 ครบกำหนดไถ่ถอนปี พ.ศ. 2570-72 ดังนั้น การจัดทำบทวิเคราะห์ของหลักทรัพย์ดังกล่าว จึงอาจมีส่วนได้ส่วนเสียหรือมีความขัดแย้งทางผลประโยชน์ (conflicts of interest)"

หมายเหตุ:* "บริษัทหลักทรัพย์ ธนชาติ จำกัด (มหาชน) (TNS) เป็นผู้จัดการการจัดจำหน่าย "หุ้นกู้ของบริษัท บริษัท เมืองไทย แคปปิตอล จำกัด (มหาชน) ครั้งที่ 7/2567 ชุดที่ 1-3 ครบกำหนดไถ่ถอนปี พ.ศ. 2569-71 ดังนั้น การจัดทำบทวิเคราะห์ของหลักทรัพย์ดังกล่าว จึงอาจมีส่วนได้ส่วนเสียหรือมีความขัดแย้งทางผลประโยชน์ (conflicts of interest)"

หมายเหตุ:* "บริษัทหลักทรัพย์ ธนชาติ จำกัด (มหาชน) (TNS) เป็นผู้จัดการการจัดจำหน่าย "หุ้นกู้ของบริษัท บริษัท เมืองไทย แคปปิตอล จำกัด (มหาชน) ครั้งที่ 8/2567 ชุดที่ 1-3 ครบกำหนดไถ่ถอนปี พ.ศ. 2569-71 ดังนั้น การจัดทำบทวิเคราะห์ของหลักทรัพย์ดังกล่าว จึงอาจมีส่วนได้ส่วนเสียหรือมีความขัดแย้งทางผลประโยชน์ (conflicts of interest)"

Thanachart Research Team

หัวหน้าฝ่าย, Strategy

พิมพ์ผกา นิจการุณ, CFA
pimpaka.nic@thanachartsec.co.th

กลยุทธ์การลงทุน

อดิศักดิ์ ผู้พิพัฒนศิริกุล, CFA
adisak.phu@thanachartsec.co.th

วิเคราะห์เทคนิค

ภัทรวัลลี หวังมิ่งมาศ
pattarawan.wan@thanachartsec.co.th

สาธารณูปโภค, สื่อสาร

ณัฐภาพ ประสิทธิ์สุขสันต์
nuttapop.Pra@thanachartsec.co.th

อิเล็กทรอนิกส์, อาหาร, เครื่องดื่ม, เติบโตเร็ว

พัทธดนย์ บุนนาค
pattadol.bun@thanachartsec.co.th

อสังหาริมทรัพย์, พาณิชยกรรม

พรรณนารายณ์ ดิยะพิทยารัตน์
phannarai.von@thanachartsec.co.th

ยานยนต์, หិคมฯ, Property Fund, REITs, บันเทิง

รดา ลิ้มสุทธีวันภูมิ
rata.lim@thanachartsec.co.th

ธนาคาร, ธุรกิจการเงิน

สรชดา ศรทรง
sarachada.sor@thanachartsec.co.th

ขนส่ง, รับเหมา

ศักดิ์สิทธิ์ พัฒนานารักษ์
saksid.pha@thanachartsec.co.th

Small Cap, การแพทย์, โรงแรม

ศิริพร อรุโณทัย
siriporn.aru@thanachartsec.co.th

พลังงาน, ปิโตรเคมี

ยุพาพรรณ พลพรประเสริฐ
yupapan.pol@thanachartsec.co.th

นักวิเคราะห์, แพลตฟอร์ม

ลาภินี ทิพยมณฑล
lapinee.dib@thanachartsec.co.th

วิเคราะห์ทางเทคนิค

วิชานนท์ ธรรมบำรุง
witchanan.tam@thanachartsec.co.th

กลยุทธ์การลงทุน

เถลิงศักดิ์ คูเจริญไพศาล
thaloengsak.kuc@thanachartsec.co.th

วิเคราะห์เชิงปริมาณ

สิทธิเชษฐ รุ่งรัมย์พัฒน์
sittichet.run@thanachartsec.co.th

กลยุทธ์การลงทุน

นลินภรณ์ คลังเปรมจิตต์, CISA
nariporn.kla@thanachartsec.co.th

Data Support Team

มฤดี เพชรแสงใสกุล

monrudee.pet@thanachartsec.co.th

เกษมรัตน์ จิตกุล

kasemrat.jit@thanachartsec.co.th

วราทิพย์ รุ่งประดับวงศ์

varathip.run@thanachartsec.co.th

สุนทร รักษาวัต

sunet.rak@thanachartsec.co.th

สุขสวัสดิ์ ลิมาวงษ์ปราณี

suksawat.lim@thanachartsec.co.th

สุจินตนา สภาพร

sujintana.sth@thanachartsec.co.th

Thanachart Securities Pcl.

Research Team

18 Floor, MBK Tower

444 Phayathai Road, Pathumwan Road, Bangkok 10330

Tel: 662 -779-9119

Email: thanachart.res@thanachartsec.co.th