



ตั้งขึ้นมาแกว่งในเขตด้าน ที่เสี่ยงลื่นแกว่งเพื่อตั้งหลัก

ดัชนี SET แกว่งหลังตั้งขึ้นมาในเขตด้าน 1,479 ที่เสี่ยงลื่นแกว่งเพื่อตั้งหลัก และถ้าทะลุ 1,479 ได้ ด้านต่อไปมีที่ 1,484 และ/หรือ 1,487 ที่ต้องฝ่าต่อขึ้นไป และดูด้านของ SET50 ที่ 953 และ 958 ประกอบ คำแนะนำ ยังเสี่ยงทนแกว่งลื่นต่อ ส่วนที่จะเพิ่มลื่นขอเพิ่มลื่นในหุ้นเป็นตัว ๆ เพื่อลื่นตั้งขึ้นไป สำหรับหมวด Ict ดังทะลุกลับขึ้นมา ลื่นแกว่งซิกแซกขึ้นต่อดูรูปและรายละเอียดด้านใน หุ้นแนะนำวันนี้ THCOM, COM7 & ADVANC



ภัทรวัลลี หวังมิ่งมาต
Senior Technical Analyst

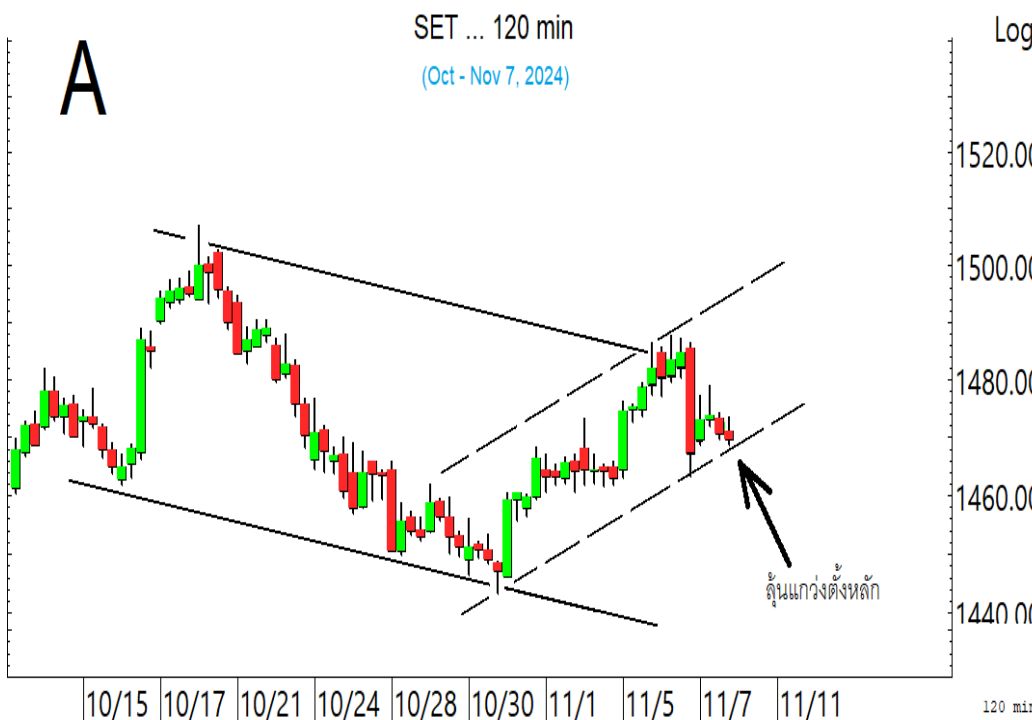
วิชพันธ์ ธรรมบำรุง
Technical Analyst

ดัชนี SET แกว่งหลังตั้งขึ้นมาในเขตด้าน 1,479 ที่เสี่ยงลื่นแกว่งเพื่อตั้งหลัก และถ้าทะลุ 1,479 ได้ ด้านต่อไปมีที่ 1,484 และ/หรือ 1,487 ที่ต้องฝ่าต่อขึ้นไป และดูด้านของ SET50 ที่ 953 และ 958 ในรูป B ที่ต้องฝ่าต่อขึ้นไปด้วย กรณีแกว่ง SET มีแนวรับที่ 1,468 และ/หรือ 1,463-1,460 และ SET50 มีแนวรับที่ 946-944 และ/หรือ 941 สำหรับคำแนะนำ ยังเสี่ยงทนแกว่งลื่นต่อ ส่วนที่จะเพิ่มลื่นขอเพิ่มลื่นในหุ้นเป็นตัว ๆ เพื่อลื่นตั้งขึ้นไปตามที่มีในหุ้นแนะนำ และ/หรือที่มี Update ด้านล่างและด้านใน

สำหรับดัชนีธนาคารแกว่งกลับขึ้นมาที่ด้าน 398 ทะลุได้ ด้านต่อไปมีที่ 401 แนวรับอาจมีที่ 392-390 การลื่นอาจดู Update หุ้นเหล่านี้ประกอบ **KBANK** พยายามทรงตัว โดยมีด้านที่ 149.50 และ/หรือ 151.5-152 ที่ต้องฝ่าขึ้นไป เพื่อตั้งหลักขึ้นต่อ แนวรับมีที่ 146-145 **BBL** เริ่มทรงตัวขึ้นมา ด้านมีที่ 150 และ 151.50-152 ในรูป C ที่ต้องฝ่าขึ้นไป แนวรับมีที่ 145-144 **SCB** เริ่มทะลุนิดๆ ทะลุ 116.50 ได้ มีลื่นขึ้นต่อไปทดสอบ 118.50 และ/หรือ 120 ในรูป D แนวรับอาจมีที่ 112-111 และ **KTB** ทะลุ 21.1 ขึ้นมา ด้านต่อไปมีที่ 21.3-21.4 และ/หรือ 21.8 ที่ต้องฝ่าขึ้นไป แนวรับอาจมีที่ 20.7-20.6 และ/หรือ 20.4

และพลังงานพยายามทรงตัวกลับลงมา ที่ต้องดูอาการ โดยมีด้านที่ 19,633 และ 19,750 ที่ต้องฝ่าขึ้นไป แนวรับมีที่ 19,100-18,900

แนวด้าน 1,474, 1,479 และ 1,484 แนวรับ 1,468, 1,463-1,460 และ 1,455



BUY:

THCOM เข้าส่วนหนึ่ง และเข้าเพิ่มเมื่อทะลุ 15.2 เล็งแบ่งทำกำไรที่ 17 (Stoploss ถ้าปิดหลุด 14.2 ลงมา)

COM7 รับเพิ่ม เล็งแบ่งทำกำไรที่ 29.5 และ 32 (Stoploss ส่วนเพิ่มถ้าหลุด 25)

ADVANC รับเพิ่มส่วนหนึ่ง และเพิ่มอีกเมื่อทะลุ 288 เล็งแบ่งทำกำไรที่ 299 และ 310

และ **TEGH, STA & SCC** ตามรายละเอียดด้านใน

Add Stoploss line :

n/a

SELL:

n/a

SECTOR to watch:

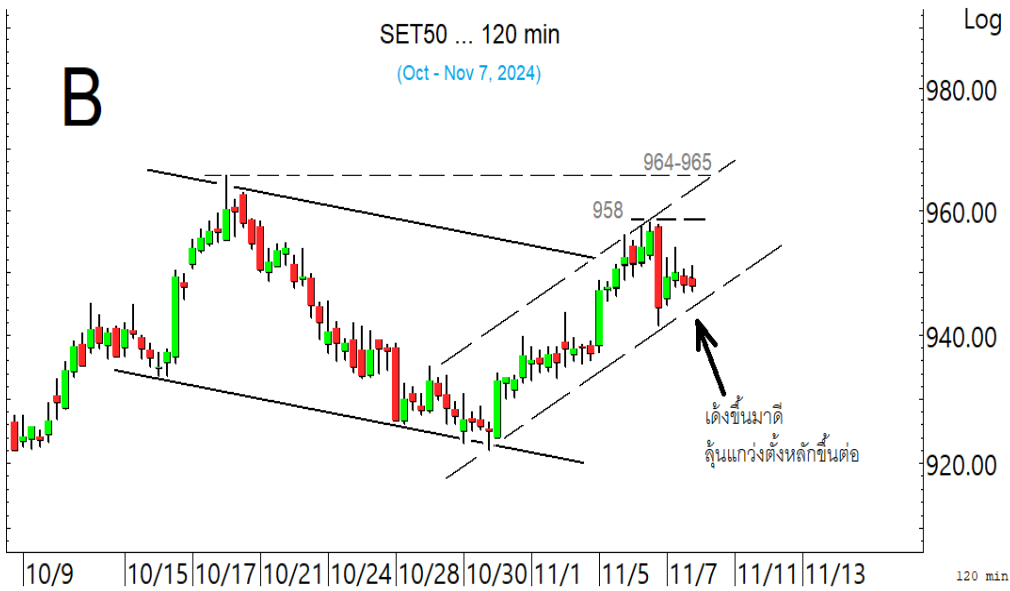
Ict :

ADVANC, INET, INSET, INTUCH, ITEL, JTS, THCOM & TRUE

Day Trade:

GULF, BH, CCET, SVI, IVL, PTTGC, OKJ & PIN

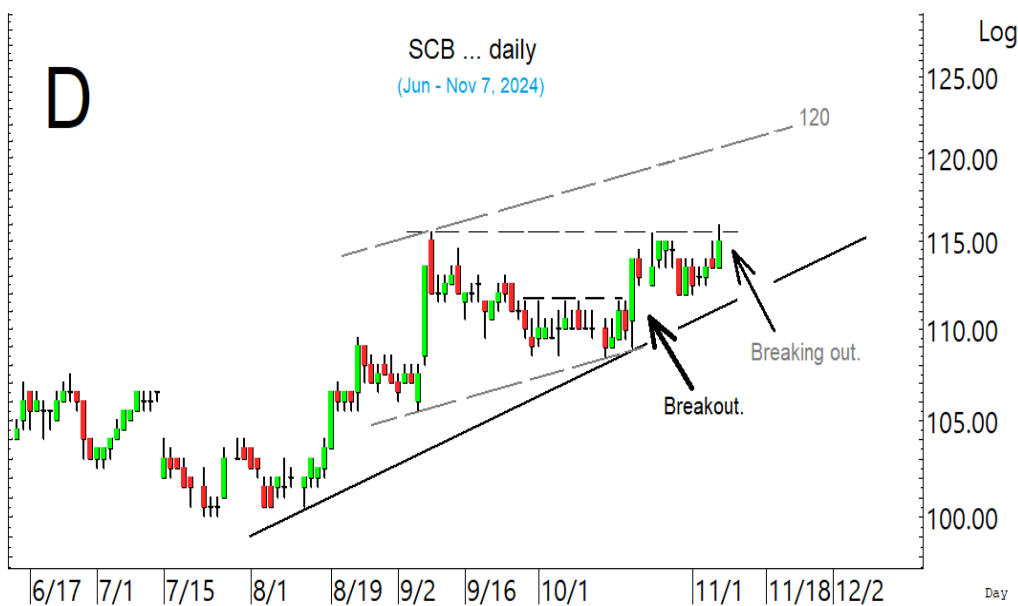
ดัชนี SET ลื่นแกว่ง เพื่อตั้งหลักขึ้นต่อ



SET50 ตั้งขึ้นมาดี ลุ้นแกว่งเพื่อตั้งหลักขึ้นต่อ

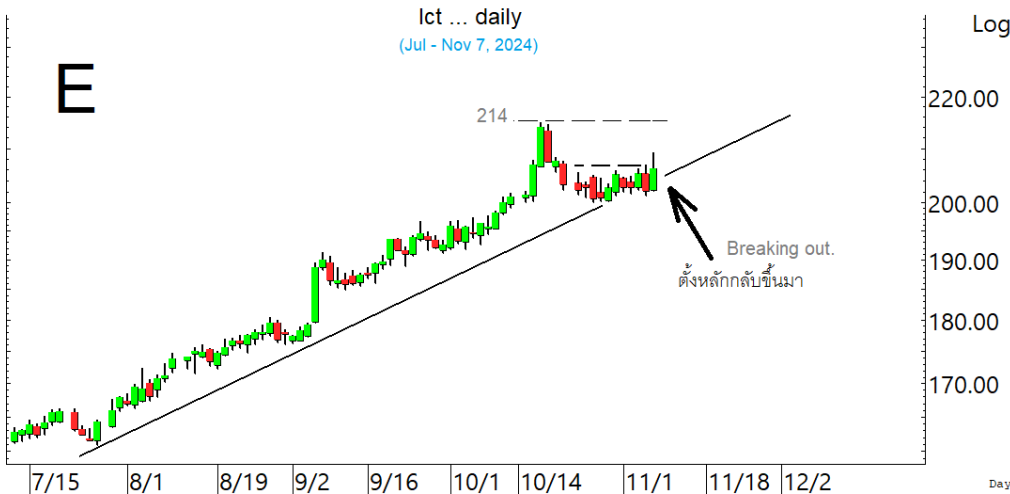


BBL เริ่มทรงตัว ที่ต้องลุ้นขึ้นไปทีละด่าน

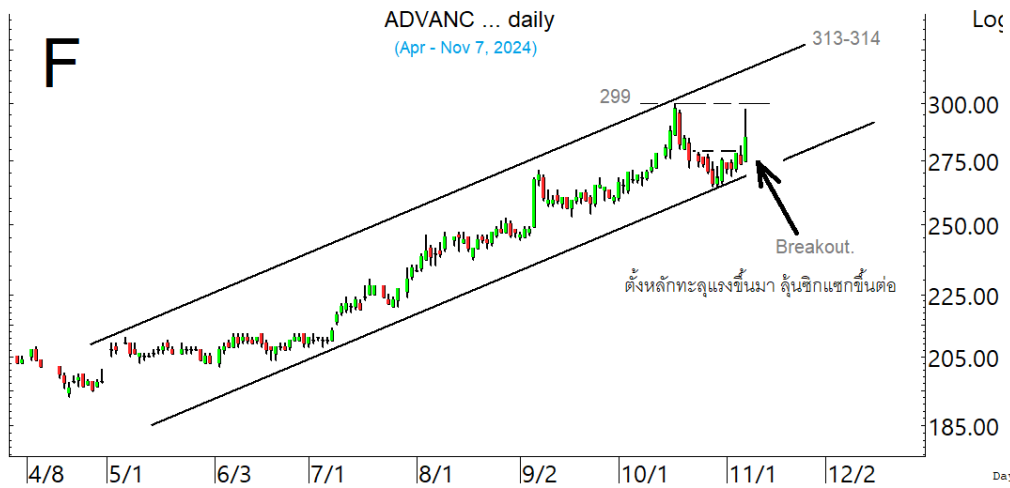


SCB ทะลุขีด ๆ ลุ้นซิกแซกขึ้นต่อ

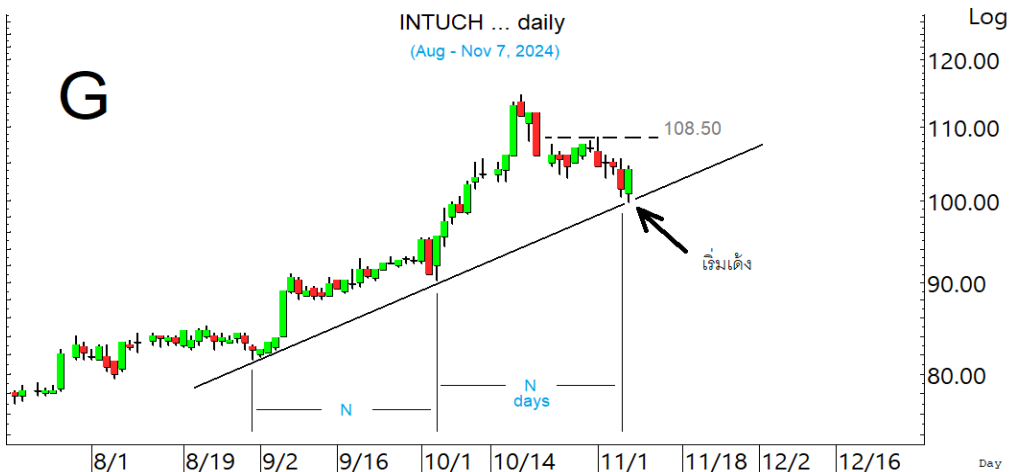
SECTOR to watch : หมวด **Ict** เติ่งทะลุกลับขึ้นมา ลุ้นตั้งหลักซิกแซกขึ้นต่อ โดยมีด่านที่ 211 และ 214 ในรูป E ที่ต้องฝ่าต่อไป ในการลุ้นดู Update หุ่นเหล่านี้ประกอบ **ADVANC** แกว่งหลังทะลุแรงขึ้นมา แนวรับถ้ำ 282 ยืนไม่อยู่ อาจมีที่ 276 ด่าน 288 ทะลุได้อาจตั้งกลับขึ้นไป 297-299 ที่ต้องฝ่าต่อไป ตามในรูป **F INET** เติ่งแรงขึ้นมาในเขตด่าน 4.96 และ/หรือ 5.05 ทะลุได้ ด่านต่อไปมีที่ 5.4 แนวรับอาจมีที่ 4.80 และ/หรือ 4.72 **INSET** เติ่งแรงทะลุขึ้นมาที่ด่าน 3.54 ทะลุได้ ด่านต่อไปมีที่ 3.70 และ/หรือ 3.96 แนวรับอาจมีที่ 3.34 และ/หรือ 3.26 **INTUCH** เติ่งขึ้นมา มีด่านที่ 105-106 และ 108.50 ในรูป G ที่ต้องฝ่าต่อไป แนวรับอาจมีที่ 101.5 และ/หรือ 99.50 **ITEL** เติ่งขึ้นมาที่ด่าน 2.44-2.46 ทะลุได้ ด่านต่อไปมีที่ 2.52 และ/หรือ 2.62 ที่ต้องฝ่าขึ้นไป แนวรับอาจมีที่ 2.30 **JTS** เติ่งขึ้นมาที่ด่าน 75.5 ทะลุได้ ด่านต่อไปมีที่ 76.75 และ/หรือ 77.75 แนวรับมีที่ 70-69.75 **THCOM** ตั้งหลักที่เขตแนวรับ ด่านมีที่ 14.7 และ 15.1-15.2 ที่ต้องฝ่าต่อไป ระวังแกว่งถ้ำหลุดแนวรับ 14.1 และ **TRUE** แกว่งที่ด่าน 12.4 ทะลุได้ ด่านต่อไปมีที่ 12.8 และ/หรือ 13.2 แนวรับอาจมีที่ 12 และ/หรือ 11.7



หมวด **Ict** เติ่งกลับขึ้นมาดี ลุ้นตั้งหลักซิกแซกขึ้นต่อ

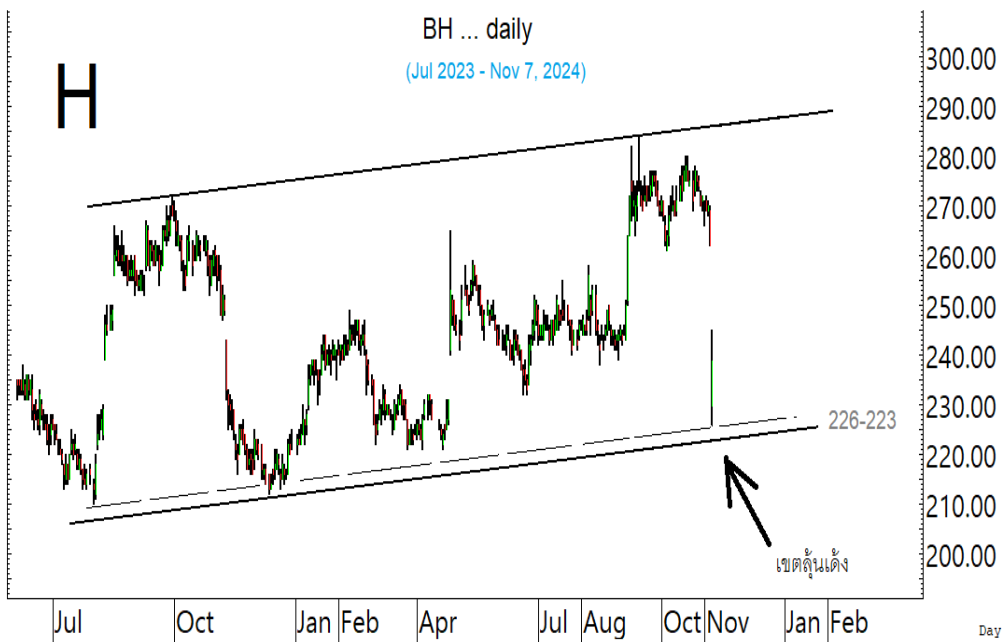


ADVANC ตั้งหลักทะลุแรงขึ้นมา ลุ้นซิกแซกขึ้นต่อ



INTUCH เริ่มตั้งที่ต้องลุ้นขึ้นไปทีละด่าน

ในหุ้นเป็นตัวๆ อื่น ๆ ที่ดูมีลุ้น หรือที่ต้องระวัง ก็ดูกรอบแนวรับแนวต้านเหล่านี้ประกอบ และ/หรืออาจใช้เป็นกรอบในการ Trading ได้ : **GULF** ตั้งขึ้นมาในเขตด้าน 66.25-66.75 ทะลุได้ อาจต่อไป 67.75-68 ที่ต้องฝ่าต่อขึ้นไป แนวรับอาจมีที่ 65 **BH** โดนขายแรงลงมา และเริ่มตั้งจากเขตแนวรับ 226-223 ในรูป H ซึ่งเป็นเขตล้นตั้งด้วย ด้านมีที่ 243-245 ทะลุได้ อาจตั้งต่อไป 253 และ/หรือ 262 ที่ต้องฝ่าต่อขึ้นไป แนวรับอาจมีที่ 233 **CCET** แกว่งหลังทะลุแรงทำ new high ขึ้นมา แนวรับมีที่ 6.55 และ/หรือ 6.3 ทะลุด้าน 7.35 ได้ ด้านต่อไปอาจมีที่ 8.35-8.40 ตามในรูป I **SVI** แรงทะลุต่อขึ้นมา ด้านมีที่ 9.4 และ 9.7 ทะลุได้ อาจต่อไป 10.4-10.6 แนวรับอาจมีที่ 8.95-8.85 และ/หรือ 8.65 **IVL** ลุ้นขยับขึ้นต่อ ด้านมีที่ 27.5-27.75 และ/หรือ 28.75 **PTTGC** ทะลุขึ้นมา ด้านต่อไปมีที่ 29.25-29.75 ที่ต้องฝ่าต่อขึ้นไป แนวรับมีที่ 26-25.75 **OKJ** ตั้งทะลุต่อขึ้นมาในเขตด้าน 14.4-14.6 ด้านต่อไปมีที่ 15.2 แนวรับอาจมีที่ 13.6 และ/หรือ 13.3 ระวังแกว่งถ้าหลุด 13 ลงมา **PIN** ทะลุขึ้นมาในเขตด้าน 6.5 และ 6.7 ทะลุได้ ด้านต่อไปมีที่ 7.25 แนวรับอาจมีที่ 5.9 และหุ้นอื่นๆ ใน Alert ระหว่างวัน (สามารถดูได้ใน www.thanachartsec.com)



BH โดนขายแรงลงมาในเขตแนวรับ ซึ่งเป็นเขตล้นตั้ง



CCET ทะลุทำ new high ขึ้นมา ลุ้นขึ้นต่อ อาจเล็งต่อไป 8.35-8.4 ที่ต้องฝ่าต่อขึ้นไป

หุ้นแนะนำวันนี้ เข้า THCOM & TEGH เข้าเพิ่ม COM7, ADVANC, STA & SCC

Note: เราจะตาม Update หุ้นที่เราแนะนำให้จนปิด Position โดยในกรณีที่ตุ้มผัด อาจต้องขอให้ Stop loss

Stocks	Date	Comment	Target	Stoploss
THCOM	Nov 8	เข้าส่วนหนึ่ง และเข้าเพิ่มเมื่อทะเล 15.2 เล็งแบ่งทำกำไรที่ 17	Will update	ถ้าปิดหลุด 14.2
COM7	Nov 8	รับเพิ่ม เล็งแบ่งทำกำไรที่ 29.5 และ 32	Will update	ถ้าหลุด 25ส่วนเพิ่ม
ADVANC	Nov 8	รับเพิ่มส่วนหนึ่ง และเพิ่มอีกเมื่อทะเล 288เล็งแบ่งทำกำไรที่ 299 และ 31	311, 341 หรือสูงกว่านั้น	Will update
TEGH	Nov 8	เข้าส่วนหนึ่งเมื่อทะเล 3.46 เล็งแบ่งทำกำไรที่ 3.60 และ 3.74	Will update	ถ้าหลุด 3.20
STA	Nov 8	รับเพิ่มที่ 20.8 เล็งแบ่งทำกำไรที่ 22.8	Will update	ถ้าหลุด 19.8
SCC	Nov 8	เข้าเพิ่มเมื่อทะเล 214 เล็งแบ่งทำกำไรที่ 221 และ 224	Will update	ถ้าหลุด 195

Update หุ้นแนะนำ

Stocks	Date	Comment	Target	Stoploss
PTTGC	Nov 7	ถือ ลุ้นไปแบ่งทำกำไรที่ 29.5 และ 31	Will update	ถ้าหลุด 25
SCC	Nov 5	ถือส่วนหนึ่ง และเข้าเพิ่มเมื่อทะเล 214 เล็งแบ่งทำกำไรที่ 221 และ 224	Will update	ถ้าหลุด 195
CPALL	Nov 5	ถือ เล็งแบ่งทำกำไรที่ 67	Will update	Will update
PLANB	Nov 1	ถือส่วนหนึ่ง และรอสัญญาณก่อนเพิ่มอีก เล็งแบ่งทำกำไรที่ 8.4	Will update	Will update
CRC	Nov 1	ถือ เล็งแบ่งทำกำไรที่ 34.5 และ 37	Will update	ถ้าหลุด 30.50
CPAXT	Oct 31	ถือส่วนหนึ่ง หลังแบ่งทำกำไร	Will update	ถ้าหลุด 30.5
STA	Oct 30	ถือส่วนหนึ่ง รับเพิ่มที่ 20.8 เล็งแบ่งทำกำไรที่ 22.8	Will update	ถ้าหลุด 19.8
BLA	Oct 29	ถือ หลังแบ่งทำกำไร เล็งแบ่งทำกำไรอีกที่ 27	Will update	ถ้าหลุด 22.8
KKP	Oct 24	ถือ เล็งแบ่งทำกำไรที่ 56.5 และ 59	Will update	ถ้าหลุด 51
RCL	Oct 22	ถือ เล็งแบ่งทำกำไรที่ 26.75 และ 27.50	Will update	ถ้าหลุด 22.5
IVL	Oct 21	ถือ เล็งแบ่งทำกำไรที่ 28.25 และ 31	Will update	ถ้าหลุด 24.3
CCET	Oct 16	ถือ หลังแบ่งทำกำไร	8.35-8.4	Will update
SAMART	Oct 8	ถือ เล็งแบ่งทำกำไรที่ 9.5	9.5, 10.5 หรือสูงกว่านั้น	ถ้าหลุด 6.65
MTC	Oct 1	ปิด Position ไปแล้ว	Will update	ถ้าหลุด 47.75
ADVICE	Sep 12	ถือ หลังรับเพิ่ม เล็งแบ่งทำกำไรที่ 7.8 และ 8.1	Will update	ถ้าหลุด 6.4ส่วนเพิ่ม
TASCO	Sep 5	ถือ หลังแบ่งทำกำไร เล็งแบ่งทำกำไรอีกที่ 19.7	19.7 ?	ถ้าหลุด 17.5
PSL	Sep 2	ถือ หลังรับเพิ่ม เล็งแบ่งทำกำไรที่ 9.2 และ 9.6	Will update	ถ้าหลุด 7.8
AMATA	Aug 30	ถือ หลังรับเพิ่ม และแบ่งทำกำไรไปแล้ว	34.5 ?	Will update
GPSC	Aug 30	ถือ หลังรับเพิ่ม และ Stoploss ไปแล้ว	Will update	Will update
SCB	Aug 29	ถือ หลังรับเพิ่ม เล็งแบ่งทำกำไรที่ 118.5 และ 120	Will update	ถ้าหลุด 108
PIN	Aug 27	ถือ หลังรับเพิ่ม เล็งแบ่งทำกำไรที่ 7	Will update	ถ้าหลุด 5.3
BA	Aug 26	ถือ หลังรับเพิ่ม และแบ่งทำกำไรไปแล้ว	27.5 หรือสูงกว่านั้น	Will update
ONEE	Aug 23	ถือ หลังรับเพิ่ม และแบ่งทำกำไรไปแล้ว	4.60 หรือสูงกว่านั้น	ถ้าหลุด 3.80
AWC	Aug 20	ถือ หลังรับเพิ่ม เล็งแบ่งทำกำไรที่ 3.88 และ 3.94	Will update	ถ้าหลุด 3.56
COM7	Aug 19	ถือ รับเพิ่ม เล็งแบ่งทำกำไรที่ 29.5 และ 32	Will update	ถ้าหลุด 25ส่วนเพิ่ม
CBG	Aug 15	ถือ หลังรับเพิ่ม เล็งแบ่งทำกำไรที่ 82 และ 85	Will update	ถ้าหลุด 77ส่วนเพิ่ม
KBANK	Aug 15	ถือ หลังรับเพิ่ม เล็งแบ่งทำกำไรที่ 152 และ 155	175 ?	ถ้าปิดหลุด 145
ASIAN	Aug 14	ถือ เล็งแบ่งทำกำไรที่ 10.2 และ 10.50	Will update	ถ้าหลุด 8.6
AAI	Aug 7	ถือ หลังรับเพิ่ม เล็งแบ่งทำกำไรที่ 6.7 และ 6.9	Will update	ถ้าหลุด 5.9
TISCO	Jul 26	ถือ หลังรับเพิ่ม เล็งแบ่งทำกำไรที่ 99 และ 100.50	Will update	ถ้าหลุด 96
AOT	Jul 19	ถือ หลังรับเพิ่มส่วนหนึ่ง เล็งแบ่งทำกำไรที่ 66.25 และ 67.5	Will update	ถ้าหลุด 61ส่วนเพิ่ม
DELTA	Jul 10	ถือ หลังรับเพิ่ม เล็งแบ่งทำกำไรที่ 172	172 หรือสูงกว่านั้น	ถ้าหลุด 152ส่วนเพิ่ม

Update หุ้นแนะนำ				
Stocks	Date	Comment	Target	Stoploss
GULF	Jul 9	ถือ หลังรับเพิ่ม และ Stoploss ไปแล้ว	89 หรือ 98	Will update
WHA	Jul 5	ถือ หลังรับเพิ่ม เล็งแบ่งทำกำไรที่ 6.2 และ 6.6	6.6 หรือ 7.1	ถ้าปิดหลุด 5.6
TRUE	Jun 21	ถือ หลังรับเพิ่ม และแบ่งทำกำไรไปแล้ว	12.6, 14.8 หรือสูงกว่านั้น	ถ้าหลุด 10ส่วนเพิ่ม
PRM	May 23	ถือ หลังรับเพิ่ม และแบ่งทำกำไรไปแล้ว	Will update	ถ้าหลุด 7.9ส่วนเพิ่ม
CPF	May 17	ถือ หลังรับเพิ่ม เล็งแบ่งทำกำไรที่ 26 และ 27	27-27.5 หรือ 31	ถ้าหลุด 23.8ส่วนเพิ่ม
ADVANC	May 16	ถือ รับเพิ่มส่วนหนึ่ง และเพิ่มอีกเมื่อทะลุ 288 เล็งแบ่งทำกำไรที่ 299 และ 310	311, 341 หรือสูงกว่านั้น	Will update
WPH	Mar 6	ถือ หลังรับเพิ่ม เล็งแบ่งทำกำไรที่ 14.3 และ 15.8	15.8-16 หรือ 16.8	ถ้าหลุด 10.2
BH	Nov 20	ถือ หลังรับเพิ่ม เล็งแบ่งทำกำไรที่ 284 และ 287	285-288 หรือ 320	Will update
TTB	Jun 6	ถือ หลังรับเพิ่ม เล็งแบ่งทำกำไรที่ 2.06 และ 2.14	2.14 หรือสูงกว่านั้น	Will update
KTB	Apr 24	ถือ หลังรับเพิ่ม เล็งแบ่งทำกำไรที่ 23.3 และ 24.5	25 หรือ 27.75	Will update

Disclaimers

รายงานฉบับนี้จัดทำโดยบริษัทหลักทรัพย์ธนชาติ จำกัด (มหาชน) โดยจัดทำขึ้นบนพื้นฐานของแหล่งข้อมูลที่ดีที่สุดที่ได้รับมาและพิจารณาแล้วว่าน่าเชื่อถือ ทั้งนี้มีวัตถุประสงค์เพื่อให้บริการเผยแพร่ข้อมูลแก่นักลงทุนและใช้เป็นข้อมูลประกอบการตัดสินใจซื้อขายหลักทรัพย์ แต่ไม่ได้มีเจตนาชี้แนะหรือเชิญชวนให้ซื้อหรือขายหรือประกันราคาหลักทรัพย์แต่อย่างใด ทั้งนี้รายงานและความเห็นในเอกสารฉบับนี้อาจมีการเปลี่ยนแปลงแก้ไขได้ หากข้อมูลที่ได้รับมาเปลี่ยนแปลงไป การนำข้อมูลที่ปรากฏอยู่ในเอกสารฉบับนี้ ไปว่าทั้งหมดหรือบางส่วนไปทำซ้ำ คัดแปลง แก้ไข หรือนำออกเผยแพร่แก่สาธารณชน จะต้องได้รับความยินยอมจากบริษัทก่อน

This report is prepared and issued by Thanachart Securities Public Company Limited (TNS) as a resource only for clients of TNS, Thanachart Capital Public Company Limited (TCAP) and its group companies. Copyright © Thanachart Securities Public Company Limited. All rights reserved. The report may not be reproduced in whole or in part or delivered to other persons without our written consent. Investors should use this report as one of many tools in making their investment decisions since Thanachart Securities may seek to do other business with the companies mentioned in the report. Thus, investors need to be aware that there could be potential conflicts of interest that could affect the report's neutrality.

Recommendation Structure:

Recommendations are based on absolute upside or downside, which is the difference between the target price and the current market price. If the upside is 10% or more, the recommendation is BUY. If the downside is 10% or more, the recommendation is SELL. For stocks where the upside or downside is less than 10%, the recommendation is HOLD. Unless otherwise specified, these recommendations are set with a 12-month horizon. Thus, it is possible that future price volatility may cause a temporary mismatch between upside/downside for a stock based on the market price and the formal recommendation.

For sectors, an "Overweight" sector weighting is used when we have BUYs on majority of the stocks under our coverage by market cap. "Underweight" is used when we have SELLs on majority of the stocks we cover by market cap. "Neutral" is used when there are relatively equal weightings of BUYs and SELLs.

Disclosures:

บริษัทหลักทรัพย์ ธนชาติ จำกัด (มหาชน) ทำหน้าที่เป็นผู้ดูแลสภาพคล่อง (Market Maker) และผู้ออกใบสำคัญแสดงสิทธิอนุพันธ์ (Derivative Warrants) โดยปัจจุบันบริษัทเป็นผู้ออกและเสนอขาย Derivative Warrants และบริษัทจัดทำบทวิเคราะห์ของหลักทรัพย์อ้างอิงดังกล่าว จึงมีส่วนได้ส่วนเสียหรือมีความขัดแย้งทางผลประโยชน์ (conflicts of interest) นอกจากนี้ นักลงทุนควรศึกษารายละเอียดในหนังสือชี้ชวนของใบสำคัญแสดงสิทธิอนุพันธ์ดังกล่าวก่อนตัดสินใจลงทุน

หมายเหตุ: บริษัท ธนชาติ จำกัด (มหาชน) (TCAP) ถือหุ้น 89.96% ในบริษัทหลักทรัพย์ ธนชาติ จำกัด (มหาชน) TCAP ยังเป็นผู้ถือหุ้น 100% ในบริษัท Thanachart SPV1 Co. Ltd โดย TCAP และ Thanachart SPV1 Co. Ltd ถือหุ้นรวมกันทั้งทางตรงและทางอ้อมใน บริษัท ราชธานีลีสซิ่ง จำกัด (มหาชน) (THANI) อยู่ในสัดส่วนร้อยละ 60

หมายเหตุ: บริษัทธนชาติ จำกัด (TCAP), ธนาคารทหารไทยธนชาติ จำกัด (มหาชน) (TTB) เป็นบริษัทที่มีความเกี่ยวข้องกับบริษัทหลักทรัพย์ธนชาติ จำกัด (มหาชน) (TNS) โดย TCAP เป็นผู้ถือหุ้น ร้อยละ 89.96 ใน TNS และ ถือหุ้นใน TTB ร้อยละ 24.35 ดังนั้น การจัดทำบทวิเคราะห์ของหลักทรัพย์ดังกล่าว จึงมีส่วนได้ส่วนเสียหรือมีความขัดแย้งทางผลประโยชน์ (conflicts of interest)

หมายเหตุ: บริษัทธนชาติ จำกัด (TCAP) บริษัท ราชธานีลีสซิ่ง จำกัด (มหาชน) (THANI) บริษัท เอ็ม บี เค (มหาชน) (MBK) และบริษัท ปทุมโรสมิล แอนด์ แกรนารี จำกัด (มหาชน) (PRG) เป็นบริษัทที่มีความเกี่ยวข้องกับบริษัทหลักทรัพย์ธนชาติ จำกัด (มหาชน) ดังนั้น การจัดทำบทวิเคราะห์ของหลักทรัพย์ดังกล่าว จึงมีส่วนได้ส่วนเสียหรือมีความขัดแย้งทางผลประโยชน์ (conflicts of interest)

หมายเหตุ: * บริษัทหลักทรัพย์ธนชาติ จำกัด (มหาชน) (TNS) และ บริษัท ธนชาติ จำกัด (มหาชน) TCAP มีกรรมการร่วมกันได้แก่ นายสมเจตน์ หมุศิริเลิศ ซึ่งทำหน้าที่กรรมการผู้จัดการใหญ่ของ TCAP และ ทำหน้าที่ ประธานกรรมการบริษัท และประธานกรรมการบริหาร TNS อย่างไรก็ตาม บทวิเคราะห์นี้ได้ถูกจัดทำขึ้นบนสมมติฐานของฝ่ายวิจัยของ TNS"

หมายเหตุ: * "บริษัทหลักทรัพย์ธนชาติ จำกัด (มหาชน) (TNS) เป็น Joint Lead Underwriter ให้กับบริษัท บริษัท ยูโรเอเชีย โทเทิล โลจิสติกส์ จำกัด (มหาชน) Euroasia Total Logistics Pcl (ETL) ดังนั้น การจัดทำบทวิเคราะห์ของหลักทรัพย์ดังกล่าว จึงอาจมีส่วนได้ส่วนเสียหรือมีความขัดแย้งทางผลประโยชน์ (conflicts of interest) นักลงทุนควรศึกษารายละเอียดในหนังสือชี้ชวนดังกล่าวก่อนตัดสินใจลงทุน

หมายเหตุ: * "บริษัทหลักทรัพย์ ธนชาติ จำกัด (มหาชน) (TNS) เป็นผู้จัดการการจำหน่าย "หุ้นกู้ของบริษัท บริษัท ศรีสวัสดิ์ คอร์ปอเรชั่น จำกัด (มหาชน) ครั้งที่ 4/2567 ชุดที่ 1-3 ครบกำหนดไถ่ถอนปี พ.ศ. 2570-72 ดังนั้น การจัดทำบทวิเคราะห์ของหลักทรัพย์ดังกล่าว จึงอาจมีส่วนได้ส่วนเสียหรือมีความขัดแย้งทางผลประโยชน์ (conflicts of interest)"

หมายเหตุ: * "บริษัทหลักทรัพย์ ธนชาติ จำกัด (มหาชน) (TNS) เป็นผู้จัดการการจำหน่าย "หุ้นกู้ของบริษัท บริษัท เมืองไทย แคปปิตอล จำกัด (มหาชน) ครั้งที่ 7/2567 ชุดที่ 1-3 ครบกำหนดไถ่ถอนปี พ.ศ. 2569-71 ดังนั้น การจัดทำบทวิเคราะห์ของหลักทรัพย์ดังกล่าว จึงอาจมีส่วนได้ส่วนเสียหรือมีความขัดแย้งทางผลประโยชน์ (conflicts of interest)"

หมายเหตุ: * "บริษัทหลักทรัพย์ ธนชาติ จำกัด (มหาชน) (TNS) เป็นผู้จัดการการจำหน่าย "หุ้นกู้ของบริษัท บริษัท เมืองไทย แคปปิตอล จำกัด (มหาชน) ครั้งที่ 8/2567 ชุดที่ 1-3 ครบกำหนดไถ่ถอนปี พ.ศ. 2569-71 ดังนั้น การจัดทำบทวิเคราะห์ของหลักทรัพย์ดังกล่าว จึงอาจมีส่วนได้ส่วนเสียหรือมีความขัดแย้งทางผลประโยชน์ (conflicts of interest)"

Thanachart Research Team

หัวหน้าฝ่าย, Strategy

พิมพ์ผกา นิจการุณ, CFA
pimpaka.nic@thanachartsec.co.th

กลยุทธ์การลงทุน

อดิศักดิ์ ผู้พิพัฒน์ศิริกุล, CFA
adisak.phu@thanachartsec.co.th

วิเคราะห์เทคนิค

ภัทรวัลลี หวังมิ่งมาศ
pattarawan.wan@thanachartsec.co.th

สาธารณูปโภค, สื่อสาร

ณัฐภาพ ประสิทธิ์สุขสันต์
nuttapop.Pra@thanachartsec.co.th

อิเล็กทรอนิกส์, อาหาร, เครื่องดื่ม, เติบโตเร็ว

พัทธดนย์ บุญนา
pattadol.bun@thanachartsec.co.th

อสังหาริมทรัพย์, พาณิชยกรรม

พรรณนารายณ์ ดิยะพิทยารัตน์
phannarai.von@thanachartsec.co.th

ยานยนต์, นิตมข, Property Fund, REITs, บันเทิง

รดา ลิ้มสุทธีวันภูมิ
rata.lim@thanachartsec.co.th

ธนาคาร, ธุรกิจการเงิน

สรชดา ศรทรง
sarachada.sor@thanachartsec.co.th

ขนส่ง, รับเหมา

ศักดิ์สิทธิ์ พัฒนานารักษ์
saksid.pha@thanachartsec.co.th

Small Cap, การแพทย์, โรงแรม

ศิริพร อรุโณทัย
siriporn.aru@thanachartsec.co.th

พลังงาน, ปิโตรเคมี

ยุพาพรรณ พลพรประเสริฐ
yupapan.pol@thanachartsec.co.th

นักวิเคราะห์, แพลตฟอร์ม

ลาภินี ทิพยมณฑล
lapinee.dib@thanachartsec.co.th

วิเคราะห์ทางเทคนิค

วิชานนท์ ธรรมบำรุง
witchanan.tam@thanachartsec.co.th

กลยุทธ์การลงทุน

เถลิงศักดิ์ คูเจริญไพศาล
thaloengsak.kuc@thanachartsec.co.th

วิเคราะห์เชิงปริมาณ

สิทธิเชษฐ รุ่งรัมย์พัฒน์
sittichet.run@thanachartsec.co.th

กลยุทธ์การลงทุน

นริภรณ์ คลังเปรมจิตต์, CISA
nariporn.kla@thanachartsec.co.th

Data Support Team

มฤดี เพชรแสงใสกุล

monrudee.pet@thanachartsec.co.th

เกษมรัตน์ จิตกุล

kasemrat.jit@thanachartsec.co.th

วราทิพย์ รุ่งประดับวงศ์

varathip.run@thanachartsec.co.th

สุนทร รักษาวัต

sunet.rak@thanachartsec.co.th

สุขสวัสดิ์ ลิมาวงษ์ปราณี

suksawat.lim@thanachartsec.co.th

สุจินตนา สภาพร

sujintana.sth@thanachartsec.co.th

Thanachart Securities Pcl.

Research Team

18 Floor, MBK Tower

444 Phayathai Road, Pathumwan Road, Bangkok 10330

Tel: 662 -779-9119

Email: thanachart.res@thanachartsec.co.th