

## เสียงทกแกว่ง แม้อาจมีด้านตันอาทิตย์

ดัชนี SET เสียงล้นแกว่งเพื่อตั้งหลักขึ้นไปทีละด้าน และถ้าทะลุด้าน 1,487 ได้อาจต่อไป 1,506 และอาจมีด้าน Cycle ช่วงต้นอาทิตย์นี้ด้วย กรณีแกว่งถ้า 1,458 ยืนไม่อยู่ อาจแกว่งต่อลงไป 1,443 และ/หรือ 1,432 คำแนะนำ เสียงทกแกว่ง ผสมเลือกหุ้นเป็นต้วๆ ต่อไป โดย Stoploss อาจเกิดขึ้นถ้าปิดหลุด 1,442 ซึ่งต้องจับตาและขอ Update ต่อไป สำหรับหมวด Petrochemicals ลุ้นขยับเพื่อฝ่าด้านต่อขึ้นไปดูรูปและรายละเอียดด้านใน หุ้นแนะนำวันนี้ BGRIM, JMT & CCET



ภัทรวัลย์ หวังมิ่งมาต  
Senior Technical Analyst

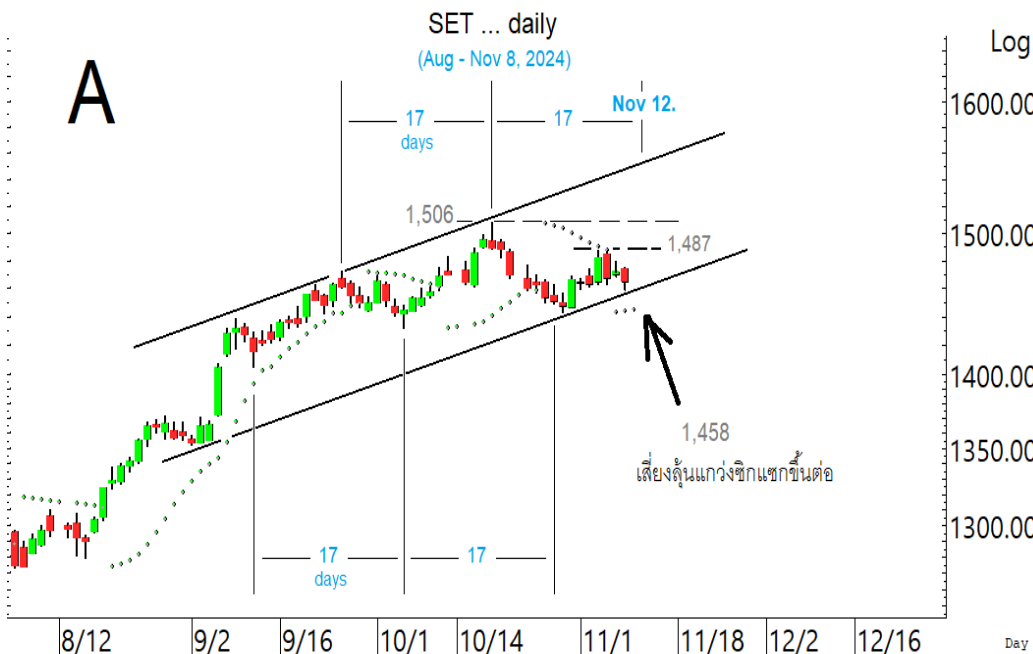
วิชพันธ์ ธรรมบำรุง  
Technical Analyst

ดัชนี SET เสียงล้นแกว่งเพื่อตั้งหลักขึ้นไป ทะลุด้าน 1,487 ได้อาจต่อไปทดสอบ 1,506 ในรูป A รวมถึงอาจมีด้าน cycle ช่วงต้นอาทิตย์ด้วย กรณีแกว่งถ้าแนวรับ 1,458 ยืนไม่อยู่ อาจแกว่งต่อลงไปทดสอบ 1,443 และ/หรือ 1,432 อย่างไรก็ตาม คำแนะนำ เสียงทกแกว่ง ผสมเลือกหุ้นเป็นต้วๆ ต่อไป โดย Stoploss ต้องขอจุดจนปิด อาจเกิดขึ้นเมื่อ SET ปิดหลุด 1,442 ซึ่งต้องจับตาและขอ Update ต่อไป นอกจากนี้ ดูอาการดัชนี SET50 ที่แนวรับ 934 และ/หรือ 928 และด้านที่ 958 และ 965 ในรูป B และอาจดูดัชนีธนาคารต้องลุ้นขึ้นไปทีละด้าน และพลังงานที่กำลังทดสอบแนวรับตามในรูป C และ D ควบคุมไปด้วย สำหรับการแกว่งวันนี้ SET มีด้านที่ 1,471 และ 1,474 ทะลุได้ อาจต่อไป 1,478 ที่ต้องฝ่าขึ้นไป แนวรับอาจมีที่ 1,458 และ/หรือ 1,455

สำหรับดัชนีธนาคารแกว่งที่ด้าน 398 ทะลุได้ ด้านต่อไปมีที่ 401-403 ในรูป C ที่ต้องฝ่าต่อขึ้นไป แนวรับอาจมีที่ 392-390 การลุ้นอาจดู Update หุ้นเหล่านี้ประกอบ KBANK ทรงตัวเพื่อตั้งหลัก โดยมีด้านที่ 149.50 และ/หรือ 151.5-152 ที่ต้องฝ่าขึ้นไป แนวรับมีที่ 146-145 BBL ลุ้นขยับขึ้นต่อ ด้านมีที่ 150 และ 151.50-152 ทะลุได้ อาจต่อไปทดสอบ 155.50 แนวรับมีที่ 145-144 SCB ลุ้นขึ้นต่อ ทะลุ 116.50 ได้ มีลุ้นขึ้นไปทดสอบ 118.50 และ/หรือ 120 แนวรับอาจมีที่ 112-111 และ KTB ลุ้นขึ้นต่อ ด้านมีที่ 21.3-21.4 และ/หรือ 21.8 ที่ต้องฝ่าขึ้นไป แนวรับอาจมีที่ 20.7-20.6 และ/หรือ 20.4

และพลังงานเข้าเขตและกำลังทดสอบแนวรับ 19,100-18,900 ในรูป D ที่ต้องดูอาการและรอสัญญาณ โดยมีด้านที่ 19,750 และ 19,810 ที่ต้องฝ่าขึ้นไป เพื่อตั้งหลักปรับวอร์ตขึ้นต่อ

แนวด้าน 1,471, 1,474 และ 1,478 แนวรับ 1,458, 1,455 และ 1,447



### BUY:

**BGRIM** เข้าส่วนหนึ่ง เล็งแบ่งทำกำไรที่ 22.8 และ 23.2

**JMT** เข้าส่วนหนึ่งเมื่อทะลุ 20.4 เล็งแบ่งทำกำไรที่ 22 และ 23.7 (Stoploss ถ้าหลุด 18.3)

**CCET** รับเพิ่มเมื่อทะลุ 7.05 เล็งแบ่งทำกำไรที่ 7.9 และ 8.35 (Stoploss ส่วนเพิ่มถ้าหลุด 6.2 ลงมา) และ **THCOM, ADVANC & STA** ตามรายละเอียดด้านใน

### Add Stoploss line :

n/a

### SELL:

n/a

### SECTOR to watch:

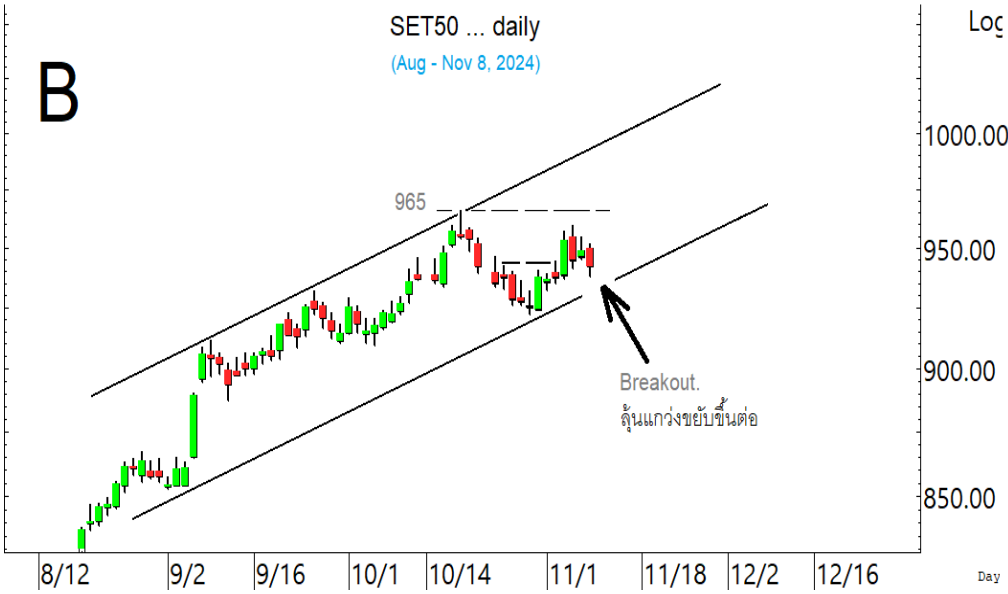
**Petrochemicals :**

IVL & PTTGC

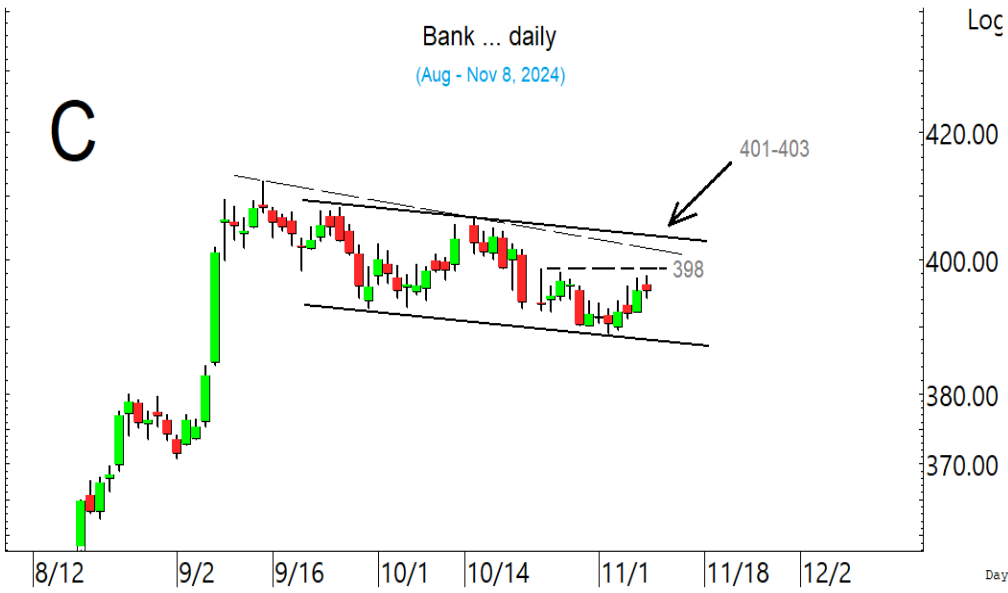
### Day Trade:

BGRIM, TOP, ADVICE, CPAXT, MOSHI, AMATA, BDMS, BTS, RCL, TTA, CBG, NSL, DITTO, DELTA, IT, JMT & SPA

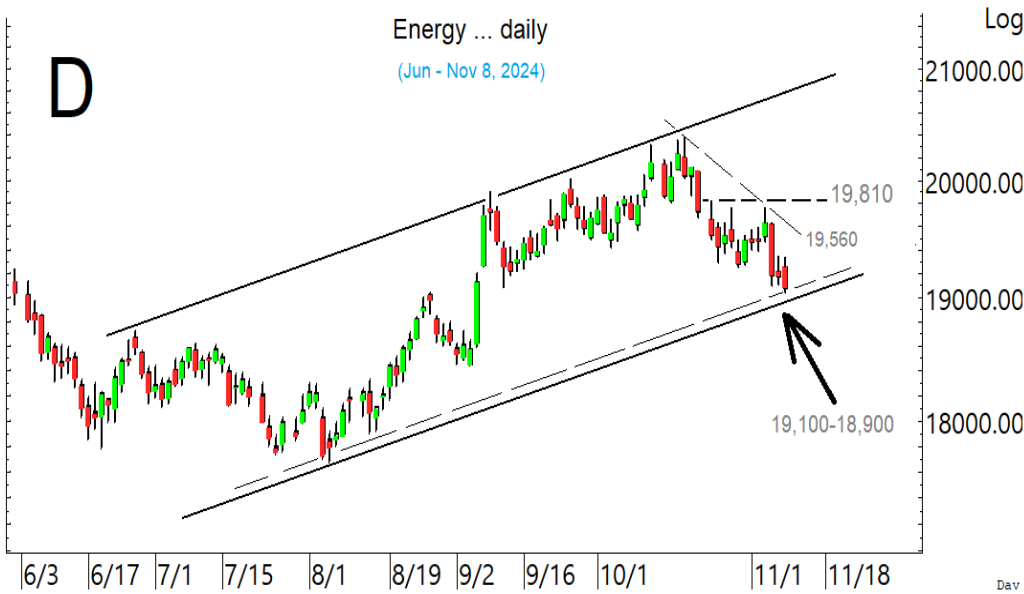
ดัชนี SET เสียงล้นแกว่งซิกแซกขึ้นต่อ โดยมีด้านที่ 1,487 และ/หรือด้าน cycle ต้นอาทิตย์ที่ต้องฝ่าขึ้นไป



SET50 ลุ้นแกว่งซิกแซกขึ้นต่อ

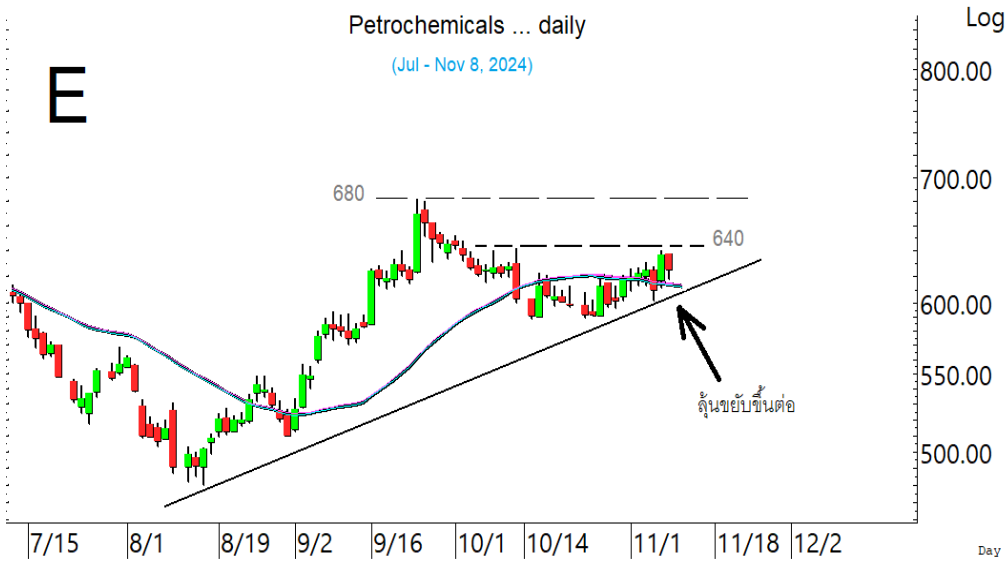


ดัชนีธนาคารล้นขยับฝ่าขึ้นไปทีละ  
ดำน

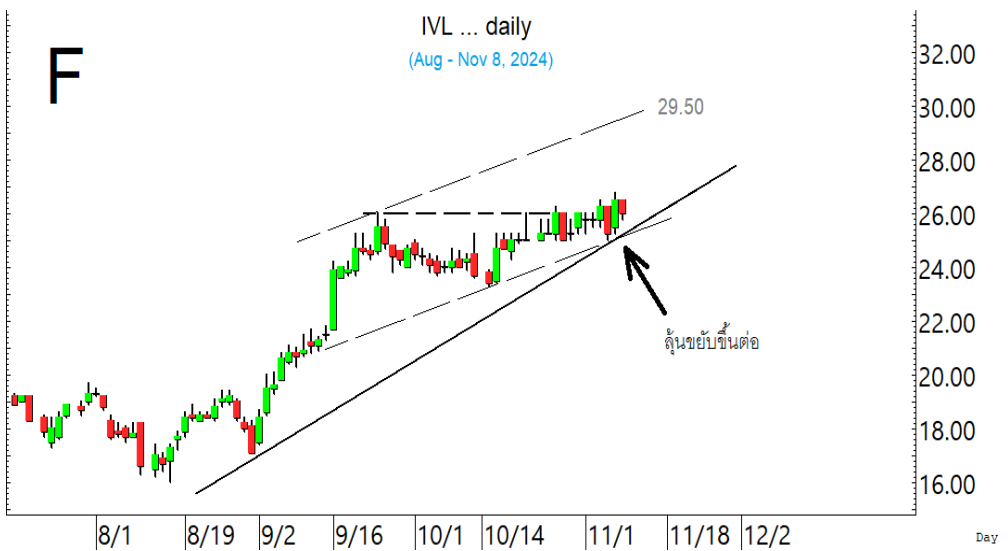


ดัชนีพลังงานเข้าเขตและกำลัง  
ทดสอบแนวรับ ที่ต้องดูอาการและ  
รอสัญญาณ

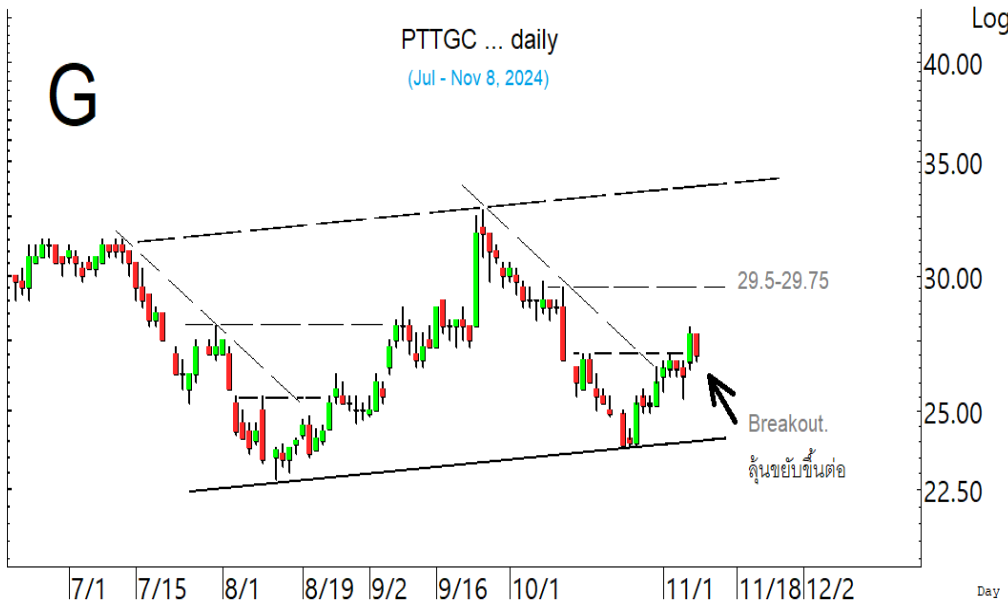
**SECTOR to watch :** หมวด **Petrochemicals** ลุ้นขยับขึ้นต่อ โดยมีด่านที่ 640 ในรูป E และ 653 ที่ต้องฝ่าขึ้นไป การลุ้นอาจดู Update หุ่นเหล่านี้ **IVL** ลุ้นขยับขึ้นต่อ ด้านต่อไปมีที่ 27.75 ทะลุได้ อาจต่อไปทดสอบ 29.50 ตามในรูป F แนวนับอาจมีที่ 25 และ **PTTGC** ลุ้นขยับขึ้นต่อหลังทะลุขึ้นมา ด้านมีที่ 28 และ 29.25-29.75 ในรูป I ที่ต้องฝ่าต่อขึ้นไป แนวนับอาจมีที่ 26.25 ส่วน



หมวด **Petrochemicals** ลุ้นขยับขึ้นต่อ โดยมีด่านที่ 640 ที่ต้องฝ่าขึ้นไป



**IVL** ลุ้นขยับขึ้นต่อ

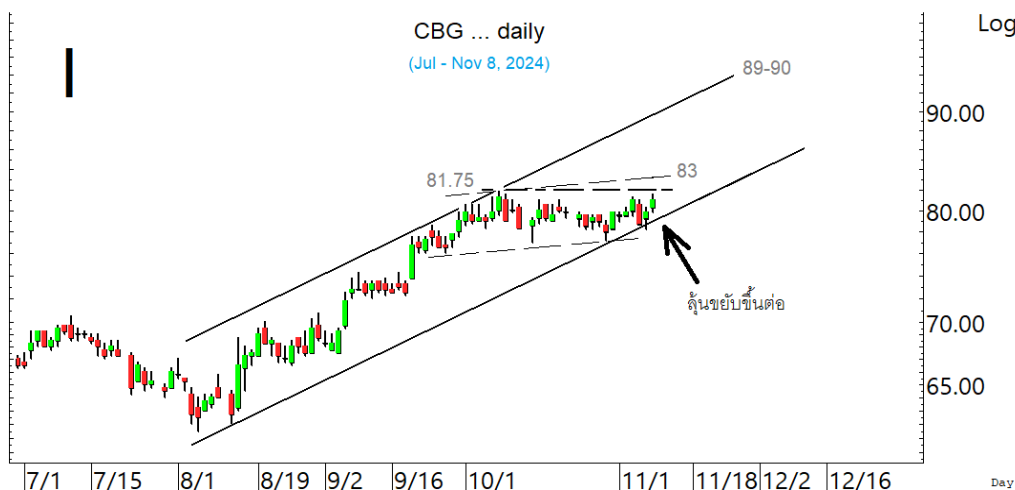


**PTTGC** ลุ้นขยับขึ้นต่อ

ในหุ้นเป็นตัวๆ อื่น ๆ ที่ดูมีลุ้น หรือที่ต้องระวัง ก็ดูกรอบแนวรับแนวต้านเหล่านี้ประกอบ และ/หรืออาจใช้เป็นกรอบในการ Trading ได้ : **BGRIM** ทรงตัวที่เขตแนวรับ ด้านมีที่ 21.5 และ 21.9 ที่ต้องฝ่าขึ้นไป แนวรับมีที่ 21.1 และ/หรือ 20.7 **TOP** พยายามทรงตัว ด้านมีที่ 44.25 และ 45 ทะลุได้ อาจต่อไป 47 ระวังแกว่งถ้าหลุด 42.25 **ADVICE** ขยับขึ้นมา มีด้านที่ 7.15 ทะลุได้ ด้านต่อไปมีที่ 7.35-7.4 ที่ต้องฝ่าต่อไป แนวรับอาจมีที่ 6.85 และ/หรือ 6.7 **CPAXT** ขยับขึ้นมาในเขตด้าน 35-35.75 ทะลุได้ ด้านต่อไปมีที่ 37 และ/หรือ 38.75 แนวรับมีที่ 33.25 และ/หรือ 32.75 **MOSHI** เติงขึ้นมามีด้านที่ 47.5-48 ทะลุได้ อาจต่อไป 50 แนวรับอาจมีที่ 44.75 ระวังแกว่งถ้าหลุด 43.50 **AMATA** ลุ้นขยับขึ้นต่อ ด้านต่อไปมีที่ 31.75-32 และ/หรือ 33 แนวรับถ้า 30 ยืนไม่อยู่ อาจมีที่ 28.75 **BDMS** เริ่มทรงตัวขึ้นมา ด้านมีที่ 27.5 และ/หรือ 28.25 แนวรับมีที่ 26-25.50 **BTS** ขยับขึ้นมาในเขตด้าน 5-5.05 ทะลุได้ ด้านต่อไปมีที่ 5.2 แนวรับอาจมีที่ 4.84 และ/หรือ 4.78 **RCL** ทะลุแรงขึ้นมาในเขตด้าน 29.25-29.75 ในรูป H ทะลุได้ อาจต่อไปทดสอบ 31.75 หรือสูงกว่านั้น แนวรับอาจมีที่ 27 และ/หรือ 26.25 **TTA** เติงขึ้นมามีด้านที่ 5.95 และ 6.15 ทะลุได้ อาจต่อไป 6.4 และ/หรือ 6.55 **CBG** ขยับต่อขึ้นมาในเขตด้าน 81.75 ทะลุได้ ด้านต่อไปมีที่ 83 ในรูป I ที่ต้องฝ่าต่อไป แนวรับอาจมีที่ 79.25 และ/หรือ 78.25 **NSL** เติงขึ้นมา มีด้านที่ 33.25 และ 34-34.50 ที่ต้องฝ่าขึ้นไป ระวังแกว่งถ้าหลุด 31.25 ลงมา **DITTO** เติงขึ้นมา มีด้านที่ 20, 20.5 และ 21 ที่ต้องฝ่าต่อไป แนวรับอาจมีที่ 18 ระวังแกว่งถ้าหลุด 17.4 **DELTA** เติงกลับขึ้นมามีด้านที่ 156-157 และ 160.5-161.50 ที่ต้องฝ่าต่อไป แนวรับอาจมีที่ 150-149 และ/หรือ 147 **IT** แรงขึ้นมาในเขตด้าน 6.15 ทะลุได้ อาจต่อไป 6.35 และ/หรือ 6.8 หรือสูงกว่านั้น แนวรับอาจมีที่ 5.55 และ/หรือ 5.15 **JMT** เติงแรงขึ้นมาที่ด้าน 20.4 ทะลุได้ ด้านต่อไปมีที่ 22 ที่ต้องฝ่าต่อไป แนวรับถ้า 19.6 ยืนไม่อยู่อาจมีที่ 19.2 และ/หรือ 18.7 **SPA** ขยับต่อขึ้นมาที่ด้าน 7.05 ทะลุได้ ด้านต่อไปมีที่ 7.25 และ/หรือ 7.4-7.45 แนวรับมีที่ 6.7 และ/หรือ 6.55 และหุ้นอื่นๆ ใน Alert ระหว่างวัน (สามารถดูได้ใน [www.thanachartsec.com](http://www.thanachartsec.com))



RCL เขตด้านที่ต้องฝ่าต่อไป



CBG คู่สูที่เขตด้าน ที่ต้องฝ่าต่อไป

## หุ้นแนะนำวันนี้ เข้า BGRIM & JMT เข้าเพิ่ม CCET, THCOM, ADVANC & STA

Note: เราจะตาม Update หุ้นที่เราแนะนำให้จนปิด Position โดยในกรณีที่ตุ้มผิด อาจต้องขอให้ Stop loss

Stocks	Date	Comment	Target	Stoploss
BGRIM	Nov 11	เข้าส่วนหนึ่ง เล็งแบ่งทำกำไรที่ 22.8 และ 23.2	Will update	Will update
JMT	Nov 11	เข้าส่วนหนึ่งเมื่อทะเล 20.4 เล็งแบ่งทำกำไรที่ 22 และ 23.7	Will update	ถ้าหลุด 18.3
CCET	Nov 11	รับเพิ่มเมื่อทะเล 7.05 เล็งแบ่งทำกำไรที่ 7.9 และ 8.35	8.35-8.4	ถ้าหลุด 6.2 ส่วนเพิ่ม
THCOM	Nov 11	เข้าเพิ่มเมื่อทะเล 15.2 เล็งแบ่งทำกำไรที่ 17	Will update	ถ้าปิดหลุด 14.2
ADVANC	Nov 11	รับเพิ่มอีกเมื่อทะเล 288 เล็งแบ่งทำกำไรที่ 299 และ 31	311, 341 หรือสูงกว่านั้น	Will update
STA	Nov 11	รับเพิ่มที่ 21 เล็งแบ่งทำกำไรที่ 22.8	Will update	ถ้าหลุด 19.8

## Update หุ้นแนะนำ

Stocks	Date	Comment	Target	Stoploss
THCOM	Nov 8	ถือส่วนหนึ่ง และเข้าเพิ่มเมื่อทะเล 15.2 เล็งแบ่งทำกำไรที่ 17	Will update	ถ้าปิดหลุด 14.2
TEGH	Nov 8	ถือส่วนหนึ่ง เล็งแบ่งทำกำไรที่ 3.60 และ 3.74	Will update	ถ้าหลุด 3.20
PTTGC	Nov 7	ถือ ลุ้นไปแบ่งทำกำไรที่ 29.5 และ 31	Will update	ถ้าหลุด 25
SCC	Nov 5	ถือส่วนหนึ่ง เล็งแบ่งทำกำไรที่ 221 และ 224	Will update	ถ้าหลุด 195
CPALL	Nov 5	ถือ เล็งแบ่งทำกำไรที่ 67	Will update	Will update
PLANB	Nov 1	ถือส่วนหนึ่ง และรอสัญญาณก่อนเพิ่มอีก เล็งแบ่งทำกำไรที่ 8.4	Will update	Will update
CRC	Nov 1	ถือ เล็งแบ่งทำกำไรที่ 34.5 และ 37	Will update	ถ้าหลุด 30.50
CPAXT	Oct 31	ถือส่วนหนึ่ง หลังแบ่งทำกำไร	Will update	ถ้าหลุด 30.5
STA	Oct 30	ถือส่วนหนึ่ง รับเพิ่มที่ 21 เล็งแบ่งทำกำไรที่ 22.8	Will update	ถ้าหลุด 19.8
BLA	Oct 29	ถือ หลังแบ่งทำกำไร เล็งแบ่งทำกำไรอีกที่ 27	Will update	ถ้าหลุด 22.8
KKP	Oct 24	ถือ เล็งแบ่งทำกำไรที่ 56.5 และ 59	Will update	ถ้าหลุด 51
RCL	Oct 22	ถือ หลังแบ่งทำกำไร	Will update	Will update
IVL	Oct 21	ถือ เล็งแบ่งทำกำไรที่ 28.25 และ 31	Will update	ถ้าหลุด 24.3
CCET	Oct 16	ถือ รับเพิ่มเมื่อทะเล 7.05 เล็งแบ่งทำกำไรที่ 7.9 และ 8.35	8.35-8.4	ถ้าหลุด 6.2 ส่วนเพิ่ม
SAMART	Oct 8	ถือ เล็งแบ่งทำกำไรที่ 9.5	9.5, 10.5 หรือสูงกว่านั้น	ถ้าหลุด 6.65
ADVICE	Sep 12	ถือ หลังรับเพิ่ม เล็งแบ่งทำกำไรที่ 7.8 และ 8.1	Will update	ถ้าหลุด 6.4 ส่วนเพิ่ม
TASCO	Sep 5	ถือ หลังแบ่งทำกำไร เล็งแบ่งทำกำไรอีกที่ 19.7	19.7 ?	ถ้าหลุด 17.5
PSL	Sep 2	ถือ หลังรับเพิ่ม เล็งแบ่งทำกำไรที่ 9.2 และ 9.6	Will update	ถ้าหลุด 7.8
AMATA	Aug 30	ถือ หลังรับเพิ่ม และแบ่งทำกำไรไปแล้ว	34.5 ?	Will update
GPSC	Aug 30	ถือ หลังรับเพิ่ม และ Stoploss ไปแล้ว	Will update	Will update
SCB	Aug 29	ถือ หลังรับเพิ่ม เล็งแบ่งทำกำไรที่ 118.5 และ 120	Will update	ถ้าหลุด 108
PIN	Aug 27	ถือ หลังรับเพิ่ม เล็งแบ่งทำกำไรที่ 7	Will update	ถ้าหลุด 5.3
BA	Aug 26	ถือ หลังรับเพิ่ม และแบ่งทำกำไรไปแล้ว	27.5 หรือสูงกว่านั้น	Will update
ONEE	Aug 23	ถือ หลังรับเพิ่ม และแบ่งทำกำไรไปแล้ว	4.60 หรือสูงกว่านั้น	ถ้าหลุด 3.80
AWC	Aug 20	ปิด Position ไปแล้ว	Will update	ถ้าหลุด 3.56
COM7	Aug 19	ถือ หลังรับเพิ่ม เล็งแบ่งทำกำไรที่ 29.5 และ 32	Will update	ถ้าหลุด 25 ส่วนเพิ่ม
CBG	Aug 15	ถือ หลังรับเพิ่ม เล็งแบ่งทำกำไรที่ 82 และ 85	Will update	ถ้าหลุด 77 ส่วนเพิ่ม
KBANK	Aug 15	ถือ หลังรับเพิ่ม เล็งแบ่งทำกำไรที่ 152 และ 155	175 ?	ถ้าปิดหลุด 145
ASIAN	Aug 14	ถือ เล็งแบ่งทำกำไรที่ 10.2 และ 10.50	Will update	ถ้าหลุด 8.6
AAI	Aug 7	ถือ หลังรับเพิ่ม เล็งแบ่งทำกำไรที่ 6.7 และ 6.9	Will update	ถ้าหลุด 5.9
TISCO	Jul 26	ปิด Position ไปแล้ว	Will update	ถ้าหลุด 96
AOT	Jul 19	ถือ หลังรับเพิ่มส่วนหนึ่ง เล็งแบ่งทำกำไรที่ 66.25 และ 67.5	Will update	ถ้าหลุด 61 ส่วนเพิ่ม

Update หุ้นแหะห้า				
Stocks	Date	Comment	Target	Stoploss
DELTA	Jul 10	ถือ หลังรับเพิ่ม และ Stoploss ไปแล้ว	172 หรือสูงกว่านั้น	Will update
GULF	Jul 9	ถือ หลังรับเพิ่ม และ Stoploss ไปแล้ว	89 หรือ 98	Will update
WHA	Jul 5	ถือ หลังรับเพิ่ม เล็งแบ่งทำกำไรที่ 6.2 และ 6.6	6.6 หรือ 7.1	ถ้าปิดหลุด 5.6
TRUE	Jun 21	ถือ หลังรับเพิ่ม และแบ่งทำกำไรไปแล้ว	12.6, 14.8 หรือสูงกว่านั้น	ถ้าหลุด 10ส่วนเพิ่ม
PRM	May 23	ถือ หลังรับเพิ่ม และแบ่งทำกำไรไปแล้ว	Will update	Will update
CPF	May 17	ถือ หลังรับเพิ่ม เล็งแบ่งทำกำไรที่ 26 และ 27	27-27.5 หรือ 31	ถ้าหลุด 23.8ส่วนเพิ่ม
ADVANC	May 16	ถือ รอเพิ่มอีกส่วนเมื่อทะลุ 288 เล็งแบ่งทำกำไรที่ 299 และ 310	311, 341 หรือสูงกว่านั้น	Will update
WPH	Mar 6	ถือ หลังรับเพิ่ม เล็งแบ่งทำกำไรที่ 14.3 และ 15.8	15.8-16 หรือ 16.8	ถ้าหลุด 10.2
BH	Nov 20	ถือ หลังรับเพิ่ม เล็งแบ่งทำกำไรที่ 284 และ 287	285-288 หรือ 320	Will update
TTB	Jun 6	ถือ หลังรับเพิ่ม เล็งแบ่งทำกำไรที่ 2.06 และ 2.14	2.14 หรือสูงกว่านั้น	Will update
KTB	Apr 24	ถือ หลังรับเพิ่ม เล็งแบ่งทำกำไรที่ 23.3 และ 24.5	25 หรือ 27.75	Will update

## Disclaimers

รายงานฉบับนี้จัดทำโดยบริษัทหลักทรัพย์ธนชาติ จำกัด (มหาชน) โดยจัดทำขึ้นบนพื้นฐานของแหล่งข้อมูลที่ดีที่สุดที่ได้รับมาและพิจารณาแล้วว่าน่าเชื่อถือ ทั้งนี้มีวัตถุประสงค์เพื่อให้บริการเผยแพร่ข้อมูลแก่นักลงทุนและใช้เป็นข้อมูลประกอบการตัดสินใจซื้อขายหลักทรัพย์ แต่ไม่ได้มีเจตนาชี้แนะหรือเชิญชวนให้ซื้อหรือขายหรือประกันราคาหลักทรัพย์แต่อย่างใด ทั้งนี้รายงานและความเห็นในเอกสารฉบับนี้อาจมีการเปลี่ยนแปลงแก้ไขได้ หากข้อมูลที่ได้รับมาเปลี่ยนแปลงไป การนำข้อมูลที่ปรากฏอยู่ในเอกสารฉบับนี้ ไปว่าทั้งหมดหรือบางส่วนไปทำซ้ำ คัดแปลง แก้ไข หรือนำออกเผยแพร่แก่สาธารณชน จะต้องได้รับความยินยอมจากบริษัทก่อน

This report is prepared and issued by Thanachart Securities Public Company Limited (TNS) as a resource only for clients of TNS, Thanachart Capital Public Company Limited (TCAP) and its group companies. Copyright © Thanachart Securities Public Company Limited. All rights reserved. The report may not be reproduced in whole or in part or delivered to other persons without our written consent. Investors should use this report as one of many tools in making their investment decisions since Thanachart Securities may seek to do other business with the companies mentioned in the report. Thus, investors need to be aware that there could be potential conflicts of interest that could affect the report's neutrality.

### Recommendation Structure:

Recommendations are based on absolute upside or downside, which is the difference between the target price and the current market price. If the upside is 10% or more, the recommendation is BUY. If the downside is 10% or more, the recommendation is SELL. For stocks where the upside or downside is less than 10%, the recommendation is HOLD. Unless otherwise specified, these recommendations are set with a 12-month horizon. Thus, it is possible that future price volatility may cause a temporary mismatch between upside/downside for a stock based on the market price and the formal recommendation.

For sectors, an "Overweight" sector weighting is used when we have BUYs on majority of the stocks under our coverage by market cap. "Underweight" is used when we have SELLs on majority of the stocks we cover by market cap. "Neutral" is used when there are relatively equal weightings of BUYs and SELLs.

### Disclosures:

บริษัทหลักทรัพย์ ธนชาติ จำกัด (มหาชน) ทำหน้าที่เป็นผู้ดูแลสภาพคล่อง (Market Maker) และผู้ออกใบสำคัญแสดงสิทธิอนุพันธ์ (Derivative Warrants) โดยปัจจุบันบริษัทเป็นผู้ออกและเสนอขาย Derivative Warrants และบริษัทจัดทำบทวิเคราะห์ของหลักทรัพย์อ้างอิงดังกล่าว จึงมีส่วนได้ส่วนเสียหรือมีความขัดแย้งทางผลประโยชน์ (conflicts of interest) นอกจากนี้ นักลงทุนควรศึกษารายละเอียดในหนังสือชี้ชวนของใบสำคัญแสดงสิทธิอนุพันธ์ดังกล่าวก่อนตัดสินใจลงทุน

หมายเหตุ: บริษัท ธนชาติ จำกัด (มหาชน) (TCAP) ถือหุ้น 89.96% ในบริษัทหลักทรัพย์ ธนชาติ จำกัด (มหาชน) TCAP ยังเป็นผู้ถือหุ้น 100% ในบริษัท Thanachart SPV1 Co. Ltd โดย TCAP และ Thanachart SPV1 Co. Ltd ถือหุ้นร่วมกันทั้งทางตรงและทางอ้อมใน บริษัท ราชธานีลีสซิ่ง จำกัด (มหาชน) (THANI) อยู่ในสัดส่วนร้อยละ 60

หมายเหตุ: บริษัทธนชาติ จำกัด (TCAP), ธนาคารทหารไทยธนชาติ จำกัด (มหาชน) (TTB) เป็นบริษัทที่มีความเกี่ยวข้องกับบริษัทหลักทรัพย์ธนชาติ จำกัด (มหาชน) (TNS) โดย TCAP เป็นผู้ถือหุ้น ร้อยละ 89.96 ใน TNS และ ถือหุ้นใน TTB ร้อยละ 24.35 ดังนั้น การจัดทำบทวิเคราะห์ของหลักทรัพย์ดังกล่าว จึงมีส่วนได้ส่วนเสียหรือมีความขัดแย้งทางผลประโยชน์ (conflicts of interest)

หมายเหตุ: บริษัทธนชาติ จำกัด (TCAP) บริษัท ราชธานีลีสซิ่ง จำกัด (มหาชน) (THANI) บริษัท เอ็ม บี เค (มหาชน) (MBK) และบริษัท ปทุมโรสมิล แอนด์ แกรนารี จำกัด (มหาชน) (PRG) เป็นบริษัทที่มีความเกี่ยวข้องกับบริษัทหลักทรัพย์ธนชาติ จำกัด (มหาชน) ดังนั้น การจัดทำบทวิเคราะห์ของหลักทรัพย์ดังกล่าว จึงมีส่วนได้ส่วนเสียหรือมีความขัดแย้งทางผลประโยชน์ (conflicts of interest)

หมายเหตุ: \* บริษัทหลักทรัพย์ธนชาติ จำกัด (มหาชน) (TNS) และ บริษัท ธนชาติ จำกัด (มหาชน) TCAP มีกรรมการร่วมกันได้แก่ นายสมเจตน์ หมุศิริเลิศ ซึ่งทำหน้าที่กรรมการผู้จัดการใหญ่ของ TCAP และ ทำหน้าที่ ประธานกรรมการบริษัท และประธานกรรมการบริหาร TNS อย่างไรก็ตาม บทวิเคราะห์นี้ได้ถูกจัดทำขึ้นบนสมมติฐานของฝ่ายวิจัยของ TNS"

หมายเหตุ: \* "บริษัทหลักทรัพย์ธนชาติ จำกัด (มหาชน) (TNS) เป็น Joint Lead Underwriter ให้กับบริษัท บริษัท ยูโรเอเชีย โทเทิล โลจิสติกส์ จำกัด (มหาชน) Euroasia Total Logistics Pcl (ETL) ดังนั้น การจัดทำบทวิเคราะห์ของหลักทรัพย์ดังกล่าว จึงอาจมีส่วนได้ส่วนเสียหรือมีความขัดแย้งทางผลประโยชน์ (conflicts of interest) นักลงทุนควรศึกษารายละเอียดในหนังสือชี้ชวนดังกล่าวก่อนตัดสินใจลงทุน

หมายเหตุ: \* "บริษัทหลักทรัพย์ ธนชาติ จำกัด (มหาชน) (TNS) เป็นผู้จัดการการจำหน่าย "หุ้นกู้ของบริษัท บริษัท ศรีสวัสดิ์ คอร์ปอเรชั่น จำกัด (มหาชน) ครั้งที่ 4/2567 ชุดที่ 1-3 ครบกำหนดไถ่ถอนปี พ.ศ. 2570-72 ดังนั้น การจัดทำบทวิเคราะห์ของหลักทรัพย์ดังกล่าว จึงอาจมีส่วนได้ส่วนเสียหรือมีความขัดแย้งทางผลประโยชน์ (conflicts of interest)"

หมายเหตุ: \* "บริษัทหลักทรัพย์ ธนชาติ จำกัด (มหาชน) (TNS) เป็นผู้จัดการการจำหน่าย "หุ้นกู้ของบริษัท บริษัท เมืองไทย แคปปิตอล จำกัด (มหาชน) ครั้งที่ 7/2567 ชุดที่ 1-3 ครบกำหนดไถ่ถอนปี พ.ศ. 2569-71 ดังนั้น การจัดทำบทวิเคราะห์ของหลักทรัพย์ดังกล่าว จึงอาจมีส่วนได้ส่วนเสียหรือมีความขัดแย้งทางผลประโยชน์ (conflicts of interest)"

หมายเหตุ: \* "บริษัทหลักทรัพย์ ธนชาติ จำกัด (มหาชน) (TNS) เป็นผู้จัดการการจำหน่าย "หุ้นกู้ของบริษัท บริษัท เมืองไทย แคปปิตอล จำกัด (มหาชน) ครั้งที่ 8/2567 ชุดที่ 1-3 ครบกำหนดไถ่ถอนปี พ.ศ. 2569-71 ดังนั้น การจัดทำบทวิเคราะห์ของหลักทรัพย์ดังกล่าว จึงอาจมีส่วนได้ส่วนเสียหรือมีความขัดแย้งทางผลประโยชน์ (conflicts of interest)"

## Thanachart Research Team

### หัวหน้าฝ่าย, Strategy

พิมพ์ผกา นิจารุณ, CFA  
pimpaka.nic@thanachartsec.co.th

### สาธารณูปโภค, สื่อสาร

ณัฐภาพ ประสิทธิ์สุขสันต์  
nuttapop.Pra@thanachartsec.co.th

### ยานยนต์, นิตมข, Property Fund, REITs, บันเทิง

รตา ลิ้มสุขวิวัฒน์ภูมิ  
rata.lim@thanachartsec.co.th

### Small Cap, การแพทย์, โรงแรม

ศิริพร อรุโณทัย  
siriporn.aru@thanachartsec.co.th

### วิเคราะห์ทางเทคนิค

วิชานันท์ ธรรมบำรุง  
witchanan.tam@thanachartsec.co.th

### กลยุทธ์การลงทุน

นลินภรณ์ คลังเปรมจิตต์, CISA  
nariporn.kla@thanachartsec.co.th

### กลยุทธ์การลงทุน

อดิศักดิ์ ผู้พิพัฒน์ศิริกุล, CFA  
adisak.phu@thanachartsec.co.th

### อิเล็กทรอนิกส์, อาหาร, เครื่องดื่ม, เติบเรื่อ

พัทธดนย์ บุนนาค  
pattadol.bun@thanachartsec.co.th

### ธนาคาร, ธุรกิจการเงิน

สรชดา ศรทรง  
sarachada.sor@thanachartsec.co.th

### พลังงาน, ปิโตรเคมี

ยุพาพรรณ พลพรประเสริฐ  
yupapan.pol@thanachartsec.co.th

### กลยุทธ์การลงทุน

เถลิงศักดิ์ คูเจริญไพศาล  
thaloengsak.kuc@thanachartsec.co.th

### วิเคราะห์เทคนิค

ภัทรวัลลี หวังมิ่งมาศ  
pattarawan.wan@thanachartsec.co.th

### อสังหาริมทรัพย์, พาณิชย

พรรณนารายณ์ ดิยะพิทยารัตน์  
phannarai.von@thanachartsec.co.th

### ขนส่ง, รับเหมา

ศักดิ์สิทธิ์ พัฒนานารักษ์  
saksid.pha@thanachartsec.co.th

### นักวิเคราะห์, แพล

ลาภินี ทิพยมณฑล  
lapinee.dib@thanachartsec.co.th

### วิเคราะห์เชิงปริมาณ

สิทธิเชษฐ รุ่งรัมย์พัฒน์  
sittichet.run@thanachartsec.co.th

## Data Support Team

### มฤดี เพชรแสงใสกุล

monrudee.pet@thanachartsec.co.th

### เกษมรัตน์ จิตกุล

kasemrat.jit@thanachartsec.co.th

### วราทิพย์ รุ่งประดับวงศ์

varathip.run@thanachartsec.co.th

### สุนทร รักษาวัต

sunet.rak@thanachartsec.co.th

### สุขสวัสดิ์ ลิมาวงษ์ปราณี

suksawat.lim@thanachartsec.co.th

### สุจินตนา สภาพร

sujintana.sth@thanachartsec.co.th

## Thanachart Securities Pcl.

Research Team

18 Floor, MBK Tower

444 Phayathai Road, Pathumwan Road, Bangkok 10330

Tel: 662 -779-9119

Email: thanachart.res@thanachartsec.co.th