



## แกว่งยัดเยื่อและผันผวนในเขตด้าน cycle

ดัชนี SET แกว่งยัดเยื่อและผันผวนในเขตด้าน cycle แนวรับอาจมีที่ 1,450-1,447 ถ้ายืนไม่อยู่ อาจทยอยลดลงไป 1,443 และ/หรือ 1,432 ที่เสี่ยงทนแกว่งดูอาการ โดย Stoploss ต้องดูจนปิด และ ถ้า SET ทะลุ 1,459 และ 1,465 ได้ อาจตั้งต่อไป 1,471 โดยดูแนวรับของ SET50 ที่ 934 และ/หรือ 928 และด้านที่ 940 และ 944 ประกอบ สำหรับหมวด Health care เข้าเขตแนวรับที่ดูอาการและ รอสัญญาณ ครอบและรายละเอียดด้านใน หุ้นแนะนำวันนี้ BLA & ADVANC



ภัทรวัลย์ หวังมิ่งมาต  
Senior Technical Analyst

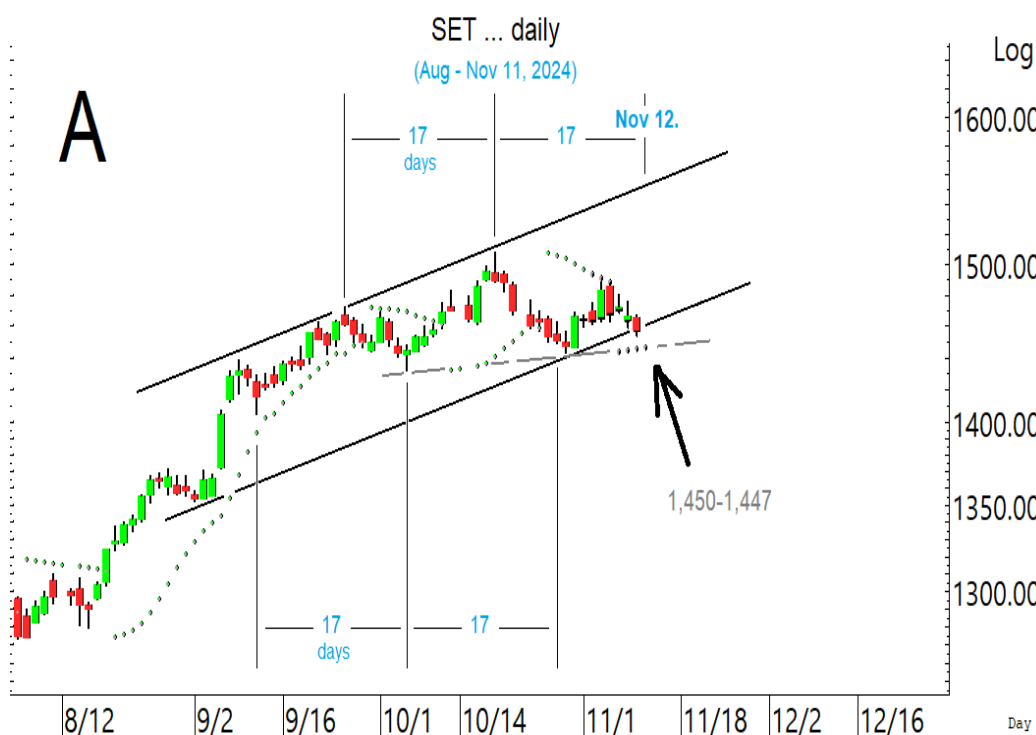
วิชพันธ์ ธรรมบำรุง  
Technical Analyst

ดัชนี SET แกว่งยัดเยื่อและผันผวนในเขตด้าน cycle แนวรับอาจมีที่ 1,450-1,447 ในรูป A ถ้ายืนไม่อยู่ อาจ ทยอยลดลงไปทดสอบ 1,443 และ/หรือ 1,432 ที่เสี่ยงทนแกว่งดูอาการ และถ้า SET ทะลุด้าน 1,459 และ 1,465 ได้ อาจตั้งต่อไปทดสอบ 1,471 และดูอาการแนวรับของ SET50 ที่ 934 และ/หรือ 928 ในรูป B และ ด้านที่ 940 และ 944 ประกอบด้วย คำแนะนำ เสี่ยงทนแกว่ง ผสมเลือกหุ้นในหุ้นเป็นตัวอย่าง ต่อไป โดย Stoploss ต้องขอจนปิด ในการลุ้น ยังต้องดูอาการหุ้นหลักตามที่มี Update ด้านล่างควบคู่ไปด้วย

สำหรับดัชนีธนาคารแกว่งถอยลงมา แนวรับมีที่ 392-390 และด้านที่ 394 และ 398 ในรูป C ที่ต้องฝ่าขึ้นปี การลุ้นอาจดู Update หุ้นเหล่านี้ประกอบ KBANK ยังลุ้นทรงตัวเพื่อตั้งหลัก โดยมีด้านที่ 149.50 และ/หรือ 151.5-152 ที่ต้องฝ่าขึ้นไป แนวรับมีที่ 146-145 BBL แกว่งทดสอบด้านมีที่ 150 ทะลุได้ ด้านต่อไปมีที่ 151.5-152 ที่ต้องฝ่าขึ้นไป แนวรับมีที่ 145-144 SCB ลุ้นซิกแซกขึ้นต่อ ทะลุ 116.50 ได้ มีลุ้นขึ้นต่อไป ทดสอบ 118.50 และ/หรือ 120 แนวรับอาจมีที่ 112-111 และ KTB ลุ้นขึ้นต่อ ด้านมีที่ 21.3-21.4 และ/หรือ 21.8 ที่ต้องฝ่าขึ้นไป แนวรับอาจมีที่ 20.7-20.6 และ/หรือ 20.4

และพลังงานถอยลดลงมา แนวรับอาจมีที่ 18,700 ในรูป D ที่ต้องดูอาการ โดยมีด้านที่ 19,020 และ 19,220 ที่ ต้องฝ่าขึ้นไป

แนวต้าน 1,459, 1,465 และ 1,471 แนวรับ 1,450-1,447, 1,443 และ 1,432



### BUY:

**BLA** เข้าเพิ่มที่ 23.9 เล็งแบ่งทำกำไรที่ 25.5 และ 27 (Stoploss ถ้าหลุด 22.8)  
**ADVANC** รับเพิ่มอีกส่วนเมื่อทะลุ 288 เล็งแบ่งทำกำไรที่ 299 และ 310 และ **JMT & CCET** ตามรายละเอียด ด้านใน

### Add Stoploss line :

**THCOM** Stoploss ถ้าหลุด 13.5

### SELL:

n/a

### SECTOR to watch:

#### Health care :

BDMS, BH, BCH, CHG & PR9

#### Day Trade:

BA, SAV, CBG, COCOCO, OKJ, SAPPE, SUN, CRC, TAN, ERW, MTC, SMART & SCC

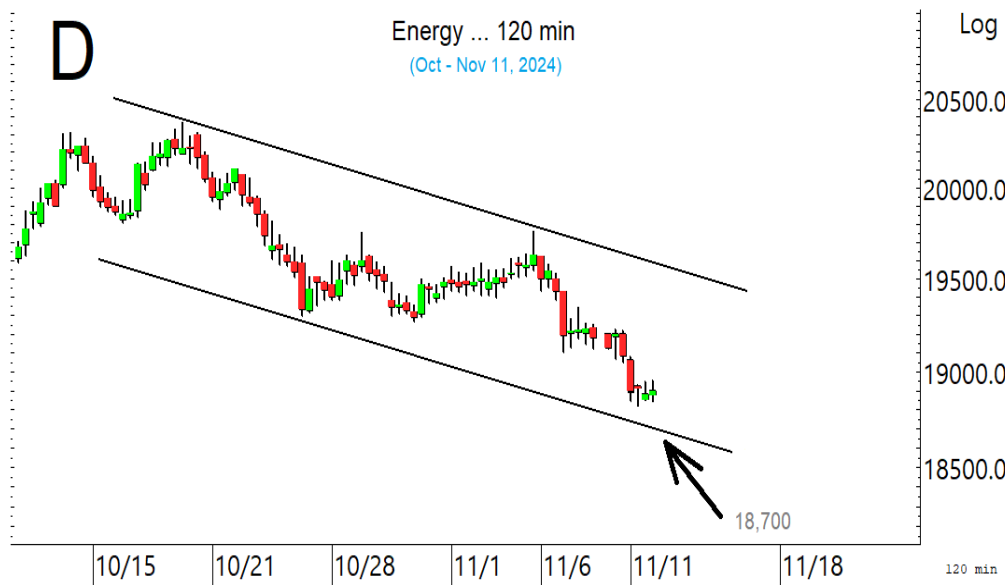
ดัชนี SET แกว่งยัดเยื่อในเขตด้าน cycle



SET50 เขตแนวรับที่ต้องดูอาการ



ดัชนีธนาคารแกว่งกลับลงมา

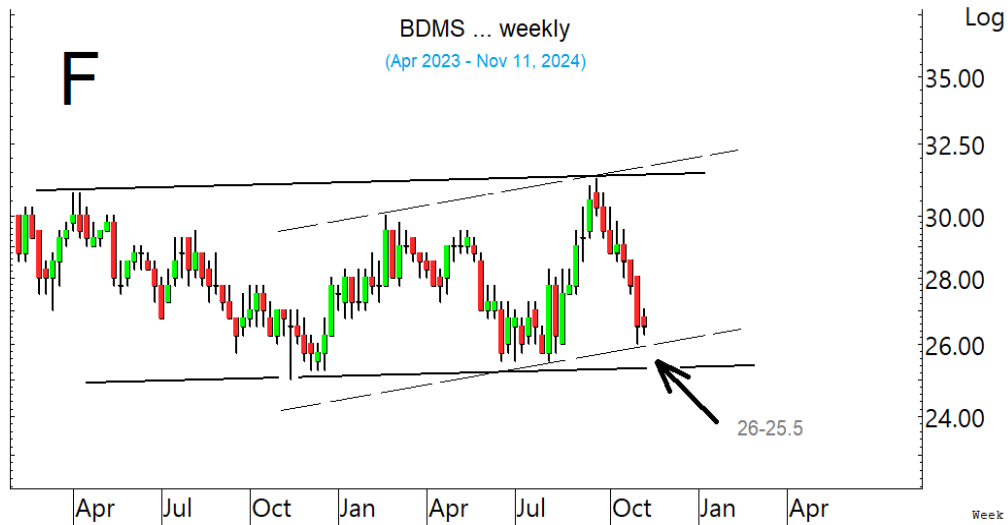


ดัชนีพลังงานเข้าเขตและกำลังทดสอบแนวรับที่ต้องดูอาการและรอสัญญาณ

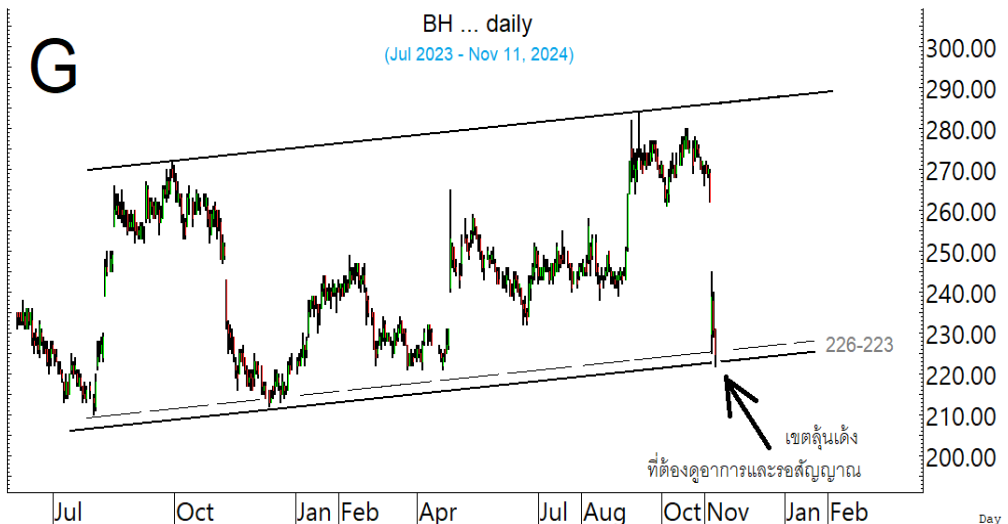
**SECTOR to watch :** หมวด **Health care** ถอยต่อลงมาในเขตแนวรับ ซึ่งเป็นเขตล้นเต้งที่ต้องดูอาการและรอสัญญาณตามในรูป E โดยมีด่านที่ 6,148 และ/หรือ 6,228 ที่ต้องฝ่าขึ้นไป การล้นอาจดูอาการหุ้น **BDMS** ที่เขตแนวรับ 26-25.50 ในรูป F และมีด่านที่ 27.75 และ 28.25-28.75 ที่ต้องฝ่าขึ้นไป และ **BH** เขตแนวรับที่ 223 และ/หรือ 221 ซึ่งเป็นเขตล้นเต้ง ที่ต้องดูอาการและรอสัญญาณ ด่านมีที่ 229 และ 236 ส่วน **BCH** แนวรับอาจมีที่ 16 และ/หรือ 15.2-15 ด่านมีที่ 16.6 และ/หรือ 16.9-17 **CHG** แกว่งในเขตด่าน 2.94 และ/หรือ 3 ทะลุได้ ด่านต่อไปมีที่ 3.16 แนวรับอาจมีที่ 2.80 และ/หรือ 2.74 **PR9** ทะลุขึ้นมามีด่านที่ 27-27.25 และ/หรือ 28.75 แนวรับถ้า 24.7 ยืนไม่อยู่ อาจมีที่ 24.2 และ/หรือ 24



หมวด **Health care** ถอยลงมาในเขตแนวรับ ซึ่งเป็นเขตล้นเต้ง ที่ต้องดูอาการและรอสัญญาณ



**BDMS** เข้าเขตและทดสอบแนวรับ 26-25.50 ที่เป็นเขตล้นเต้งหลัก

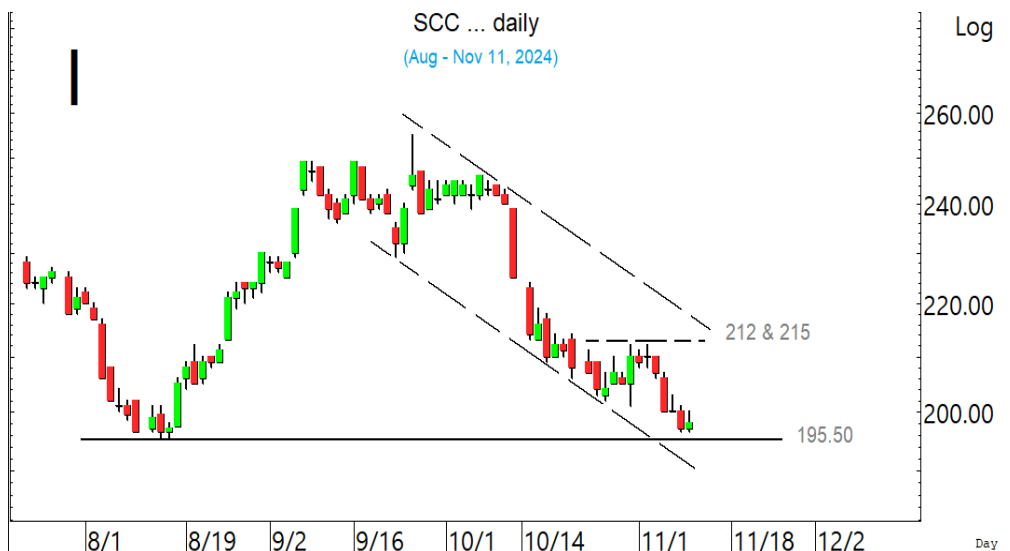


**BH** ทดสอบเขตล้นเต้ง ที่ต้องดูอาการและรอสัญญาณ

ในหุ้นเป็นตัวๆ อื่น ๆ ที่ดูมีลุ้น หรือที่ต้องระวัง ก็ดูกรอบแนวรับแนวต้านเหล่านี้ประกอบ และ/หรืออาจใช้เป็นกรอบในการ Trading ได้ : **BA** เด็งหลังโดนขายแรงลงมาในเขตแนวรับที่ 22.7 ในรูป H ด้านมีที่ 24.9-25 ที่ต้องฝ่าขึ้น แนวรับอาจมีเพิ่มขึ้นมาที่ 23.4-23.3 **SAV** แกว่งแรงหลังทะเล แนวรับอาจมีที่ 23.2 ด้านมีที่ 23.7 และ/หรือ 24-24.2 ที่ต้องฝ่ากลับขึ้นไป **CBG** เด็งหลังโดนขายแรงลงมาใกล้ๆ เขตแนวรับอาจมีที่ 73-71 ด้านมีที่ 76.5 ทะลุได้ ด้านต่อไปมีที่ 78.50-79 **COCOCO** เด็งขึ้นมามีด้านที่ 11.3-11.4 ทะลุได้ ด้านต่อไปมีที่ 12 และ/หรือ 12.3 ระวังแกว่งถ้าหลุด 10.50 **OKJ** ทะลุต่อขึ้นมา ด้านอาจมีที่ 16.4-16.6 ทะลุได้ ด้านต่อไปมีที่ 17.3 แนวรับอาจมีที่ 14.7-14.6 **SAPPE** ขยับต่อขึ้นมาที่ด้าน 71.50 ทะลุได้ ด้านต่อไปมีที่ 73.25 และ/หรือ 74.5 แนวรับอาจมีที่ 69.50 ระวังแกว่งถ้าหลุด 68.50 **SUN** เด็งขึ้นมามีด้านที่ 4.24 ทะลุได้ ด้านต่อไปมีที่ 4.38 และ/หรือ 4.48 ระวังแกว่งถ้าหลุด 4.06 **CRC** พยายามทรงตัวขึ้นมา มีด้านที่ 32-32.75 ทะลุได้ ด้านต่อไปมีที่ 34-34.5 ระวังแกว่งถ้าหลุด 30.5 **TAN** ขยับขึ้นมา มีด้านที่ 8.5-8.55 ทะลุได้ ด้านต่อไปมีที่ 8.95 แนวรับอาจมีที่ 7.95 ระวังแกว่งถ้าหลุด 7.75 ลงมา **ERW** ขยับขึ้นมา ทะลุด้าน 4.00 ได้ ด้านต่อไปมีที่ 4.10 และ/หรือ 4.14 แนวรับมีที่ 3.86 **MTC** เด็งขึ้นมา ด้านต่อไปมีที่ 49.5-50 ระวังแกว่งถ้าหลุด 46.50 ลงมา **SAMART** เด็งขึ้นมามีด้านที่ 7.25 และ/หรือ 7.45-7.55 ทะลุได้ ด้านต่อไปมีที่ 7.9 และ/หรือ 8.05 แนวรับอาจมีที่ 6.7 **SCC** เข้าเขตและพยายามทรงตัวที่เขตแนวรับในรูป I ด้านมีที่ 201 และ 2033 ทะลุได้ ด้านต่อไปมีที่ 208 ระวังแกว่งถ้าหลุด 195 ลงมา และหุ้นอื่นๆ ใน Alert ระหว่างวัน (สามารถดูได้ใน [www.thanachartsec.com](http://www.thanachartsec.com))



**BA** เด็งแรงหลังโดนขายแรงลงมา ที่ต้องลุ้นขึ้นไปทีละค่า



**SCC** เข้าเขตแนวรับ ที่ต้องดูอาการ และรอสัญญาณ

## หุ้นแนะนำวันนี้ เข้า JMT เข้าเพิ่ม BLA, ADVANC &amp; CCET

Note: เราจะตาม Update หุ้นที่เราแนะนำให้จนปิด Position โดยในกรณีที่ตุ้มผิด อาจต้องขอให้ Stop loss

Stocks	Date	Comment	Target	Stoploss
BLA	Nov 12	รับเพิ่มที่ 23.9 เล็งแบ่งทำกำไรที่ 25.5 และ 27	Will update	ถ้าหลุด 22.8
ADVANC	Nov 12	รับเพิ่มอีกเมื่อทะเล 288 เล็งแบ่งทำกำไรที่ 299 และ 310	311, 341 หรือสูงกว่านั้น	Will update
JMT	Nov 12	เข้าส่วนหนึ่งเมื่อทะเล 20.4 เล็งแบ่งทำกำไรที่ 22 และ 23.7	Will update	ถ้าหลุด 18.3
CCET	Nov 12	รับเพิ่มเมื่อทะเล 7.05 เล็งแบ่งทำกำไรที่ 7.9 และ 8.35	8.35-8.4	ถ้าหลุด 6.2 ส่วนเพิ่ม

## Update หุ้นแนะนำ

Stocks	Date	Comment	Target	Stoploss
BGRIM	Nov 11	ถือส่วนหนึ่ง เล็งแบ่งทำกำไรที่ 22.8 และ 23.2	Will update	Will update
THCOM	Nov 8	ถือส่วนหนึ่ง เล็งแบ่งทำกำไรที่ 17	Will update	ถ้าหลุด 13.5
TEGH	Nov 8	ถือส่วนหนึ่ง เล็งแบ่งทำกำไรที่ 3.60 และ 3.74	Will update	ถ้าหลุด 3.20
PTTGC	Nov 7	ถือ ลุ้นไปแบ่งทำกำไรที่ 29.5 และ 31	Will update	ถ้าหลุด 25
SCC	Nov 5	ถือส่วนหนึ่ง เล็งแบ่งทำกำไรที่ 221 และ 224	Will update	ถ้าหลุด 195
CPALL	Nov 5	ถือ เล็งแบ่งทำกำไรที่ 67	Will update	Will update
PLANB	Nov 1	ถือส่วนหนึ่ง และรอสัญญาณก่อนเพิ่มอีก เล็งแบ่งทำกำไรที่ 8.4	Will update	Will update
CRC	Nov 1	ถือ เล็งแบ่งทำกำไรที่ 34.5 และ 37	Will update	ถ้าหลุด 30.50
CPAXT	Oct 31	ถือส่วนหนึ่ง หลังแบ่งทำกำไร	Will update	ถ้าหลุด 30.5
STA	Oct 30	ปิด Position ไปแล้ว	Will update	ถ้าหลุด 19.8
BLA	Oct 29	ถือ รับเพิ่มที่ 23.9 เล็งแบ่งทำกำไรที่ 25.5 และ 27	Will update	ถ้าหลุด 22.8
KKP	Oct 24	ถือ เล็งแบ่งทำกำไรที่ 56.5 และ 59	Will update	ถ้าหลุด 51
RCL	Oct 22	ถือ หลังแบ่งทำกำไร	Will update	Will update
IVL	Oct 21	ถือ เล็งแบ่งทำกำไรที่ 28.25 และ 31	Will update	ถ้าหลุด 24.3
CCET	Oct 16	ถือ รับเพิ่มเมื่อทะเล 7.05 เล็งแบ่งทำกำไรที่ 7.9 และ 8.35	8.35-8.4	ถ้าหลุด 6.2 ส่วนเพิ่ม
SAMART	Oct 8	ถือ เล็งแบ่งทำกำไรที่ 9.5	9.5, 10.5 หรือสูงกว่านั้น	ถ้าหลุด 6.65
ADVICE	Sep 12	ถือ หลังรับเพิ่ม เล็งแบ่งทำกำไรที่ 7.8 และ 8.1	Will update	ถ้าหลุด 6.4 ส่วนเพิ่ม
TASCO	Sep 5	ถือ หลังแบ่งทำกำไร เล็งแบ่งทำกำไรอีกที่ 19.7	19.7 ?	ถ้าหลุด 17.5
PSL	Sep 2	ถือ หลังรับเพิ่ม เล็งแบ่งทำกำไรที่ 9.2 และ 9.6	Will update	ถ้าหลุด 7.8
AMATA	Aug 30	ถือ หลังรับเพิ่ม และแบ่งทำกำไรไปแล้ว	34.5 ?	Will update
GPSC	Aug 30	ถือ หลังรับเพิ่ม และ Stoploss ไปแล้ว	Will update	Will update
SCB	Aug 29	ถือ หลังรับเพิ่ม เล็งแบ่งทำกำไรที่ 118.5 และ 120	Will update	ถ้าหลุด 108
PIN	Aug 27	ถือ หลังรับเพิ่ม เล็งแบ่งทำกำไรที่ 7	Will update	ถ้าหลุด 5.3
BA	Aug 26	ถือ หลังรับเพิ่ม และแบ่งทำกำไรไปแล้ว	27.5 หรือสูงกว่านั้น	Will update
ONEE	Aug 23	ถือ หลังรับเพิ่ม และแบ่งทำกำไรไปแล้ว	4.60 หรือสูงกว่านั้น	ถ้าหลุด 3.80
COM7	Aug 19	ถือ หลังรับเพิ่ม เล็งแบ่งทำกำไรที่ 29.5 และ 32	Will update	ถ้าหลุด 25 ส่วนเพิ่ม
CBG	Aug 15	ถือ หลังรับเพิ่ม และ Stoploss ไปแล้ว	Will update	Will update
KBANK	Aug 15	ถือ หลังรับเพิ่ม เล็งแบ่งทำกำไรที่ 152 และ 155	175 ?	ถ้าปิดหลุด 145
ASIAN	Aug 14	ถือ เล็งแบ่งทำกำไรที่ 10.2 และ 10.50	Will update	ถ้าหลุด 8.6
AAI	Aug 7	ถือ หลังรับเพิ่ม เล็งแบ่งทำกำไรที่ 6.7 และ 6.9	Will update	ถ้าหลุด 5.9
AOT	Jul 19	ถือ หลังรับเพิ่มส่วนหนึ่ง และ Stoploss ไปแล้ว	Will update	Will update
DELTA	Jul 10	ถือ หลังรับเพิ่ม และ Stoploss ไปแล้ว	172 หรือสูงกว่านั้น	Will update
GULF	Jul 9	ถือ หลังรับเพิ่ม และ Stoploss ไปแล้ว	89 หรือ 98	Will update
WHA	Jul 5	ถือ หลังรับเพิ่ม เล็งแบ่งทำกำไรที่ 6.2 และ 6.6	6.6 หรือ 7.1	ถ้าปิดหลุด 5.6

Update หุ้นแนะนำ				
Stocks	Date	Comment	Target	Stoploss
TRUE	Jun 21	ถือ หลังรับเพิ่ม และแบ่งทำกำไรไปแล้ว	12.6, 14.8 หรือสูงกว่านั้น	Will update
PRM	May 23	ถือ หลังรับเพิ่ม และแบ่งทำกำไรไปแล้ว	Will update	Will update
CPF	May 17	ถือ หลังรับเพิ่ม เล็งแบ่งทำกำไรที่ 26 และ 27	27-27.5 หรือ 31	ถ้าหลุด 23.8 ส่วนเพิ่ม
ADVANC	May 16	ถือ รอเพิ่มอีกส่วนเมื่อทะลุ 288 เล็งแบ่งทำกำไรที่ 299 และ 310	311, 341 หรือสูงกว่านั้น	Will update
WPH	Mar 6	ถือ หลังรับเพิ่ม เล็งแบ่งทำกำไรที่ 14.3 และ 15.8	15.8-16 หรือ 16.8	ถ้าหลุด 10.2
BH	Nov 20	ถือ หลังรับเพิ่ม เล็งแบ่งทำกำไรที่ 284 และ 287	285-288 หรือ 320	Will update
TTB	Jun 6	ถือ หลังรับเพิ่ม เล็งแบ่งทำกำไรที่ 2.06 และ 2.14	2.14 หรือสูงกว่านั้น	Will update
KTB	Apr 24	ถือ หลังรับเพิ่ม เล็งแบ่งทำกำไรที่ 23.3 และ 24.5	25 หรือ 27.75	Will update

## Disclaimers

รายงานฉบับนี้จัดทำโดยบริษัทหลักทรัพย์ธนชาติ จำกัด (มหาชน) โดยจัดทำขึ้นบนพื้นฐานของแหล่งข้อมูลที่ดีที่สุดที่ได้รับมาและพิจารณาแล้วว่าน่าเชื่อถือ ทั้งนี้มีวัตถุประสงค์เพื่อให้บริการเผยแพร่ข้อมูลแก่นักลงทุนและใช้เป็นข้อมูลประกอบการตัดสินใจซื้อขายหลักทรัพย์ แต่ไม่ได้มีเจตนาชี้แนะหรือเชิญชวนให้ซื้อหรือขายหรือประกันราคาหลักทรัพย์แต่อย่างใด ทั้งนี้รายงานและความเห็นในเอกสารฉบับนี้อาจมีการเปลี่ยนแปลงแก้ไขได้ หากข้อมูลที่ได้รับมาเปลี่ยนแปลงไป การนำข้อมูลที่ปรากฏอยู่ในเอกสารฉบับนี้ ไปว่าทั้งหมดหรือบางส่วนไปทำซ้ำ คัดแปลง แก้ไข หรือนำออกเผยแพร่แก่สาธารณชน จะต้องได้รับความยินยอมจากบริษัทก่อน

This report is prepared and issued by Thanachart Securities Public Company Limited (TNS) as a resource only for clients of TNS, Thanachart Capital Public Company Limited (TCAP) and its group companies. Copyright © Thanachart Securities Public Company Limited. All rights reserved. The report may not be reproduced in whole or in part or delivered to other persons without our written consent. Investors should use this report as one of many tools in making their investment decisions since Thanachart Securities may seek to do other business with the companies mentioned in the report. Thus, investors need to be aware that there could be potential conflicts of interest that could affect the report's neutrality.

### Recommendation Structure:

Recommendations are based on absolute upside or downside, which is the difference between the target price and the current market price. If the upside is 10% or more, the recommendation is BUY. If the downside is 10% or more, the recommendation is SELL. For stocks where the upside or downside is less than 10%, the recommendation is HOLD. Unless otherwise specified, these recommendations are set with a 12-month horizon. Thus, it is possible that future price volatility may cause a temporary mismatch between upside/downside for a stock based on the market price and the formal recommendation.

For sectors, an "Overweight" sector weighting is used when we have BUYs on majority of the stocks under our coverage by market cap. "Underweight" is used when we have SELLs on majority of the stocks we cover by market cap. "Neutral" is used when there are relatively equal weightings of BUYs and SELLs.

### Disclosures:

บริษัทหลักทรัพย์ ธนชาติ จำกัด (มหาชน) ทำหน้าที่เป็นผู้ดูแลสภาพคล่อง (Market Maker) และผู้ออกใบสำคัญแสดงสิทธิอนุพันธ์ (Derivative Warrants) โดยปัจจุบันบริษัทเป็นผู้ออกและเสนอขาย Derivative Warrants และบริษัทจัดทำบทวิเคราะห์ของหลักทรัพย์อ้างอิงดังกล่าว จึงมีส่วนได้ส่วนเสียหรือมีความขัดแย้งทางผลประโยชน์ (conflicts of interest) นอกจากนี้ นักลงทุนควรศึกษารายละเอียดในหนังสือชี้ชวนของใบสำคัญแสดงสิทธิอนุพันธ์ดังกล่าวก่อนตัดสินใจลงทุน

หมายเหตุ: บริษัท ธนชาติ จำกัด (มหาชน) (TCAP) ถือหุ้น 89.96% ในบริษัทหลักทรัพย์ ธนชาติ จำกัด (มหาชน) TCAP ยังเป็นผู้ถือหุ้น 100% ในบริษัท Thanachart SPV1 Co. Ltd โดย TCAP และ Thanachart SPV1 Co. Ltd ถือหุ้นรวมกันทั้งทางตรงและทางอ้อมใน บริษัท ราชธานีลีสซิ่ง จำกัด (มหาชน) (THANI) อยู่ในสัดส่วนร้อยละ 60

หมายเหตุ: บริษัทธนชาติ จำกัด (TCAP), ธนาคารทหารไทยธนชาติ จำกัด (มหาชน) (TTB) เป็นบริษัทที่มีความเกี่ยวข้องกับบริษัทหลักทรัพย์ธนชาติ จำกัด (มหาชน) (TNS) โดย TCAP เป็นผู้ถือหุ้น ร้อยละ 89.96 ใน TNS และ ถือหุ้นใน TTB ร้อยละ 24.35 ดังนั้น การจัดทำบทวิเคราะห์ของหลักทรัพย์ดังกล่าว จึงมีส่วนได้ส่วนเสียหรือมีความขัดแย้งทางผลประโยชน์ (conflicts of interest)

หมายเหตุ: บริษัทธนชาติ จำกัด (TCAP) บริษัท ราชธานีลีสซิ่ง จำกัด (มหาชน) (THANI) บริษัท เอ็ม บี เค (มหาชน) (MBK) และบริษัท ปทุมโรสมิล แอนด์ แกรนารี จำกัด (มหาชน) (PRG) เป็นบริษัทที่มีความเกี่ยวข้องกับบริษัทหลักทรัพย์ธนชาติ จำกัด (มหาชน) ดังนั้น การจัดทำบทวิเคราะห์ของหลักทรัพย์ดังกล่าว จึงมีส่วนได้ส่วนเสียหรือมีความขัดแย้งทางผลประโยชน์ (conflicts of interest)

หมายเหตุ: \* บริษัทหลักทรัพย์ธนชาติ จำกัด (มหาชน) (TNS) และ บริษัท ธนชาติ จำกัด (มหาชน) TCAP มีกรรมการร่วมกันได้แก่ นายสมเจตน์ หมุศิริเลิศ ซึ่งทำหน้าที่กรรมการผู้จัดการใหญ่ของ TCAP และ ทำหน้าที่ ประธานกรรมการบริษัท และประธานกรรมการบริหาร TNS อย่างไรก็ตาม บทวิเคราะห์นี้ได้ถูกจัดทำขึ้นบนสมมติฐานของฝ่ายวิจัยของ TNS"

หมายเหตุ: \* "บริษัทหลักทรัพย์ธนชาติ จำกัด (มหาชน) (TNS) เป็น Joint Lead Underwriter ให้กับบริษัท บริษัท ยูโรเอเชีย โทเทิล โลจิสติกส์ จำกัด (มหาชน) Euroasia Total Logistics Pcl (ETL) ดังนั้น การจัดทำบทวิเคราะห์ของหลักทรัพย์ดังกล่าว จึงอาจมีส่วนได้ส่วนเสียหรือมีความขัดแย้งทางผลประโยชน์ (conflicts of interest) นักลงทุนควรศึกษารายละเอียดในหนังสือชี้ชวนดังกล่าวก่อนตัดสินใจลงทุน

หมายเหตุ: \* "บริษัทหลักทรัพย์ ธนชาติ จำกัด (มหาชน) (TNS) เป็นผู้จัดการการจำหน่าย "หุ้นกู้ของบริษัท บริษัท ศรีสวัสดิ์ คอร์ปอเรชั่น จำกัด (มหาชน) ครั้งที่ 4/2567 ชุดที่ 1-3 ครบกำหนดไถ่ถอนปี พ.ศ. 2570-72 ดังนั้น การจัดทำบทวิเคราะห์ของหลักทรัพย์ดังกล่าว จึงอาจมีส่วนได้ส่วนเสียหรือมีความขัดแย้งทางผลประโยชน์ (conflicts of interest)"

หมายเหตุ: \* "บริษัทหลักทรัพย์ ธนชาติ จำกัด (มหาชน) (TNS) เป็นผู้จัดการการจำหน่าย "หุ้นกู้ของบริษัท บริษัท เมืองไทย แคปปิตอล จำกัด (มหาชน) ครั้งที่ 7/2567 ชุดที่ 1-3 ครบกำหนดไถ่ถอนปี พ.ศ. 2569-71 ดังนั้น การจัดทำบทวิเคราะห์ของหลักทรัพย์ดังกล่าว จึงอาจมีส่วนได้ส่วนเสียหรือมีความขัดแย้งทางผลประโยชน์ (conflicts of interest)"

หมายเหตุ: \* "บริษัทหลักทรัพย์ ธนชาติ จำกัด (มหาชน) (TNS) เป็นผู้จัดการการจำหน่าย "หุ้นกู้ของบริษัท บริษัท เมืองไทย แคปปิตอล จำกัด (มหาชน) ครั้งที่ 8/2567 ชุดที่ 1-3 ครบกำหนดไถ่ถอนปี พ.ศ. 2569-71 ดังนั้น การจัดทำบทวิเคราะห์ของหลักทรัพย์ดังกล่าว จึงอาจมีส่วนได้ส่วนเสียหรือมีความขัดแย้งทางผลประโยชน์ (conflicts of interest)"

## Thanachart Research Team

### หัวหน้าฝ่าย, Strategy

พิมพ์ผกา นิจการุณ, CFA  
pimpaka.nic@thanachartsec.co.th

### กลยุทธ์การลงทุน

อดิศักดิ์ ผู้พิพัฒนศิริกุล, CFA  
adisak.phu@thanachartsec.co.th

### วิเคราะห์เทคนิค

ภัทรวัลลี หวังมิ่งมาศ  
pattarawan.wan@thanachartsec.co.th

### สาธารณูปโภค, สื่อสาร

ณัฐภาพ ประสิทธิ์สุขสันต์  
nuttapop.Pra@thanachartsec.co.th

### อิเล็กทรอนิกส์, อาหาร, เครื่องดื่ม, เติมน้ำมัน

พัทธดนย์ บุณนาค  
pattadol.bun@thanachartsec.co.th

### อสังหาริมทรัพย์, พาณิชยกรรม

พรรณนารายณ์ ดิยะพิทยารัตน์  
phannarai.von@thanachartsec.co.th

### ยานยนต์, นิตมข, Property Fund, REITs, บันเทิง

รดา ลิ้มสุทวิวัฒน์ภูมิ  
rata.lim@thanachartsec.co.th

### ธนาคาร, ธุรกิจการเงิน

สรชดา ศรทรง  
sarachada.sor@thanachartsec.co.th

### ขนส่ง, รับเหมา

ศักดิ์สิทธิ์ พัฒนานารักษ์  
saksid.pha@thanachartsec.co.th

### Small Cap, การแพทย์, โรงแรม

ศิริพร อรุโณทัย  
siriporn.aru@thanachartsec.co.th

### พลังงาน, ปิโตรเคมี

ยุพาพรรณ พลพรประเสริฐ  
yupapan.pol@thanachartsec.co.th

### นักวิเคราะห์, แพลตฟอร์ม

ลาภินี ทิพยมณฑล  
lapinee.dib@thanachartsec.co.th

### วิเคราะห์ทางเทคนิค

วิชานนท์ ธรรมบำรุง  
witchanan.tam@thanachartsec.co.th

### กลยุทธ์การลงทุน

เถลิงศักดิ์ คูเจริญไพศาล  
thaloengsak.kuc@thanachartsec.co.th

### วิเคราะห์เชิงปริมาณ

สิทธิเชษฐ รุ่งรัมย์พัฒน์  
sittichet.run@thanachartsec.co.th

### กลยุทธ์การลงทุน

นริพนธ์ คลังเปรมจิตต์, CISA  
nariporn.kla@thanachartsec.co.th

## Data Support Team

### มฤตติ เพชรแสงใสกุล

monrudee.pet@thanachartsec.co.th

### เกษมรัตน์ จิตกุล

kasemrat.jit@thanachartsec.co.th

### วาราทิพย์ รุ่งประดับวงศ์

varathip.run@thanachartsec.co.th

### สุนทร รักษาวัต

sunet.rak@thanachartsec.co.th

### สุขสวัสดิ์ ลิมาวงษ์ปราณี

suksawat.lim@thanachartsec.co.th

### สุจินตนา สภาพร

sujintana.sth@thanachartsec.co.th

## Thanachart Securities Pcl.

Research Team

18 Floor, MBK Tower

444 Phayathai Road, Pathumwan Road, Bangkok 10330

Tel: 662 -779-9119

Email: thanachart.res@thanachartsec.co.th