



## เข้าเขตด้าน Cycle อากิตยนี้

ดัชนี SET เข้าเขตด้าน cycle อากิตยนี้ และต้องระวังถ้า SET หลุด 1,432 ลงมา กรณีนั้น SET อาจทยอยต่อไปทดสอบ 1,423-1,418 และ/หรือ 1,405 หรือต่ำกว่านั้น โดยดูแนวรับสำรองของ SET50 ที่ 921 ประกอบด้วย ที่หวัง คือ ดัชนีหลักทั้งธนาคารและพลังงานยังคงอ่อนแรง เพราะฉะนั้น ดูอาการหลังมีสัญญาณ Stoploss แบ่งขายออกมาดู สำหรับหมวด Ict เริ่มชะลอตามตลาดดูรูปและรายละเอียดด้านใน หุ้นแนะนำวันนี้ SCGP, DUSIT & CCET



ภัทรวัลย์ หวังมิ่งมาต  
Senior Technical Analyst

วิชพันธ์ ธรรมบำรุง  
Technical Analyst

ดัชนี SET เข้าเขตด้านอากิตยนี้ เมื่อดูจากด้าน cycle 32w ในรูป A และความเสี่ยงจะเพิ่มขึ้นอีกถ้า SET หลุดแนวรับ 1,432 ลงมา กรณีนั้น SET อาจทยอยต่อไป 1,423-1,418 และ/หรือ 1,405 หรือต่ำกว่านั้น โดยดูแนวรับสำรองของ SET50 ที่ 921 ในรูป B ถ้ายืนไม่อยู่ อาจทยอยต่อไป 909 นอกจากนี้ ที่หวัง คือ ดัชนีหลักทั้งธนาคารและพลังงานยังคงอ่อนแรงและต้องระวังตามในรูป C และ D เพราะฉะนั้น คำแนะนำ ดูอาการหลังมีสัญญาณ Stoploss แบ่งขายออกมาดู สำหรับการแกว่งวันนี้ SET มีแนวรับที่ 1,432 และ/หรือ 1,428 ด้านมีที่ 1,448 และ/หรือ 1,451 ทะลุได้ อาจดึงต่อไปทดสอบ 1,455

สำหรับดัชนีธนาคารพยายามทรงตัวที่ต้องดูอาการ แนวรับมีที่ 387-386 และ/หรือ 384 ด้านมีที่ 393 และ 395 ที่ต้องฝ่าขึ้นไป การลุ้นอาจดู Update หุ้นเหล่านี้ประกอบ KBANK แกว่งที่เขตแนวรับ 146-145 ถ้ายืนไม่อยู่ อาจทยอยต่อไป 140-139 ด้านมีที่ 148.5-149.5 และ/หรือ 151.5-152 BBL พยายามทรงตัวที่เขตแนวรับที่ 145-144 ด้านมีที่ 148.5 และ 150 ทะลุได้ ด้านต่อไปมีที่ 151.5-152 SCB แกว่งในเขตด้าน 116.50 ทะลุได้ มีลุ้นขึ้นไปทดสอบ 118.50 และ/หรือ 120 แนวรับอาจมีที่ 112-111 และ KTB พยายามทรงตัวที่เขตแนวรับ 20.4 ถ้ายืนไม่อยู่ แนวรับต่อไปมีที่ 20.1-20 โดยมีความที่ 21.2-21.4 ทะลุได้ อาจต่อไปทดสอบ 21.8

และพลังงานยังต้องดูอาการ และถ้ายืนกลับขึ้นมาที่เขตแนวรับ 18,400 ไม่ได้ อาจทยอยต่อไป 17,600-17,400 ตามในรูป D ด้านมีที่ 18,945 และ/หรือ 19,200-19,300

**แนวต้าน 1,448, 1,451 และ 1,455 แนวรับ 1,432, 1,428 และ 1,423**



**BUY:**

**SCGP** เข้าที่ 23.2 เล็งแบ่งทำกำไรที่ 25.5 และ 27.5 (Stoploss ถ้าหลุด 22.3 ลงมา)

**DUSIT** เข้า เล็งแบ่งทำกำไรที่ 13.2 และ 14.2 (Stoploss ถ้าหลุด 10.5)

**CCET** รับเพิ่มส่วนหนึ่ง เล็งแบ่งทำกำไรที่ 10.4 และ 10.8 (Stoploss ส่วนเพิ่มถ้าหลุด 8.3)

และ **RCL & JTS** ตามรายละเอียดด้านใน

**Add Stoploss line :**  
n/a

**SELL:**  
n/a

**SECTOR to watch:**

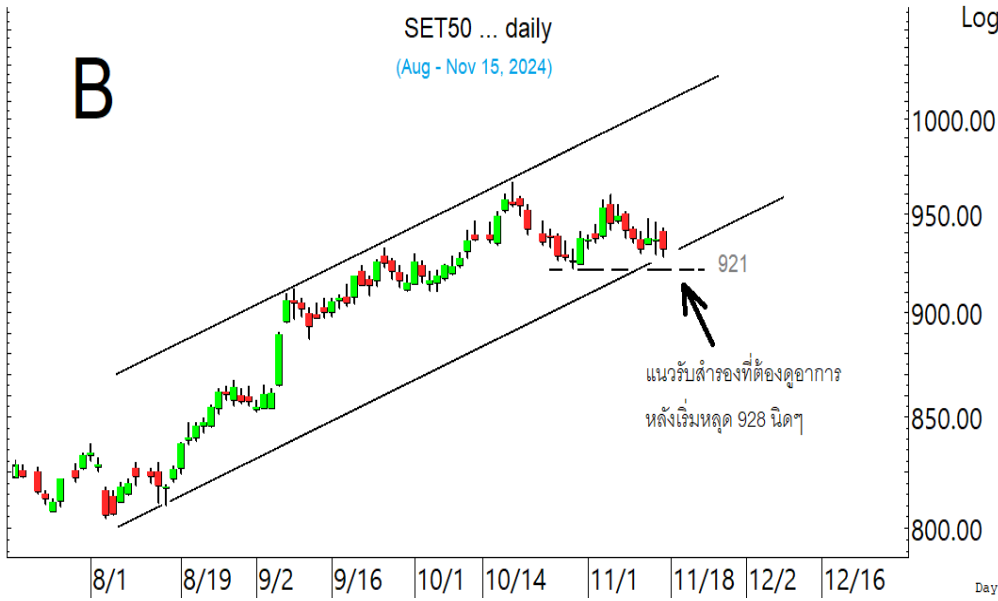
**Ict :**

ADVANC, INTUCH, TRUE, INET, INSET, JAS, JTS & SAMART

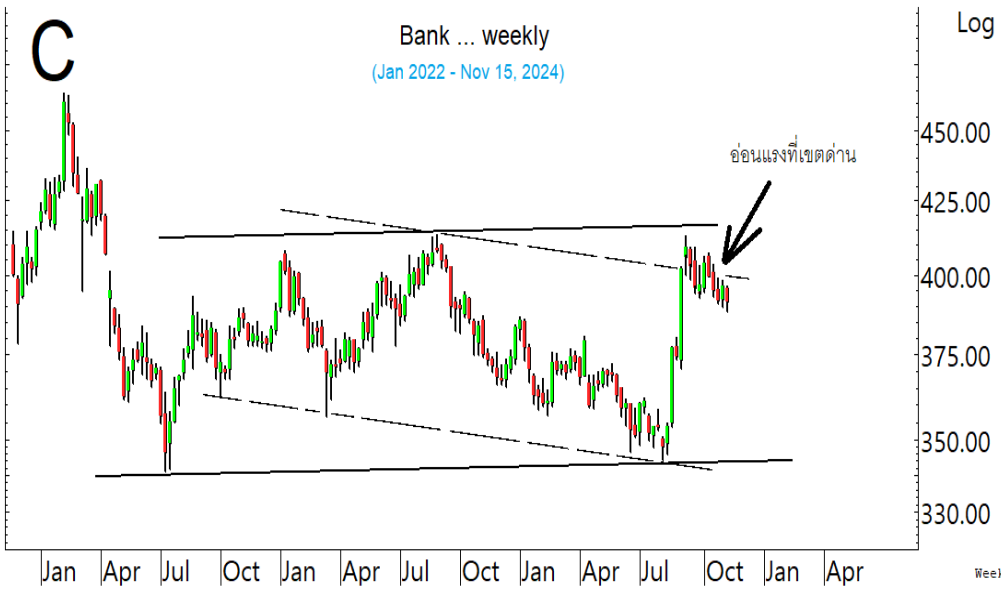
**Day Trade:**

AMATA, AWC, AOT, SJWD, CCET, DUSIT, SCGP ส่วน SCC ที่หลุดลงมา ดู Update ด้านใน

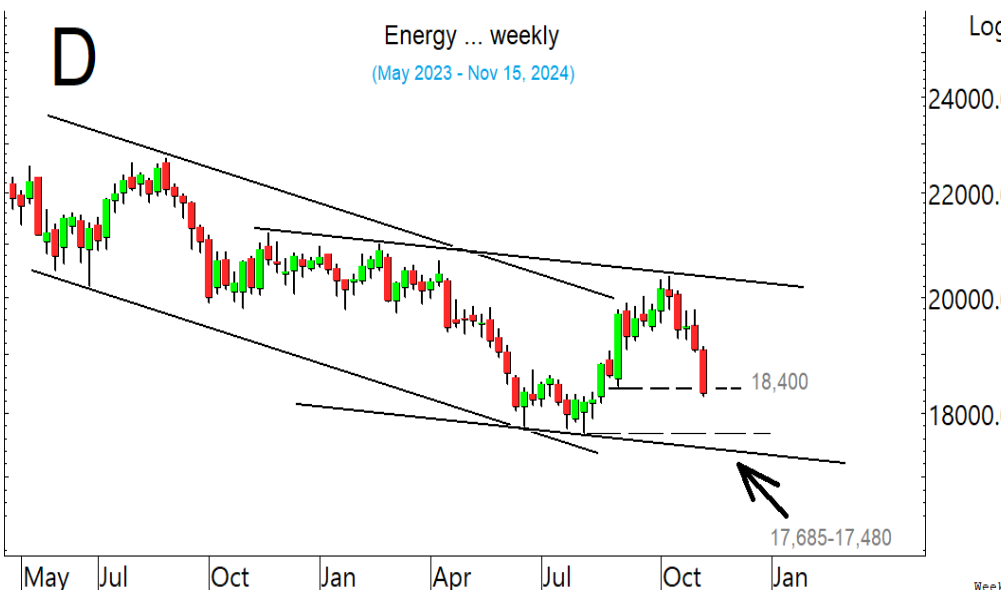
**ดัชนี SET ชะลอและดูหวาดเสียวที่เขตด้าน**



SET50 เริ่มหลุดนิด ๆ แนวรับสำหรับ  
อาจมีที่ 921 ที่ต้องดูอาการ



ที่ห่วง คือ ดัชนีธนาคารยังดูอ่อน  
แรงที่เขตแนวต้าน

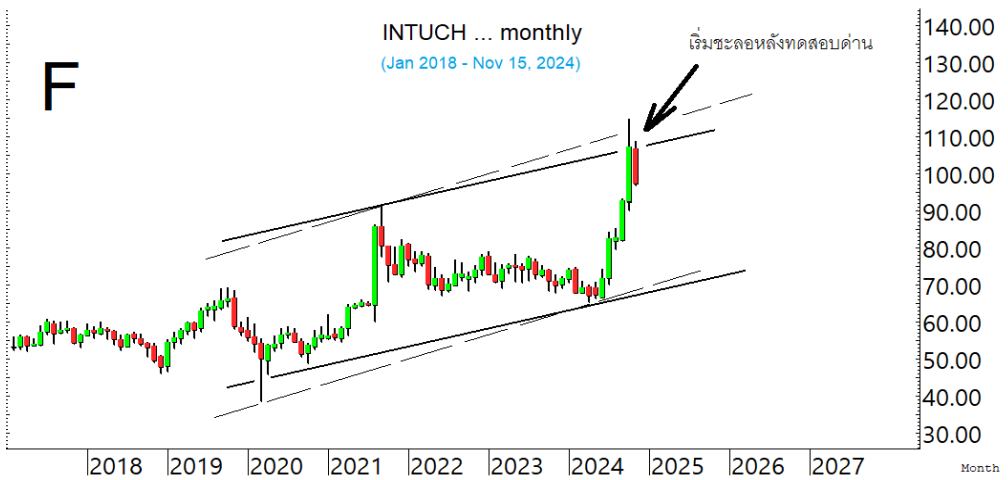


และพลังงานเริ่มหลุดนิด ๆ ที่ต้องดู  
อาการต่อ

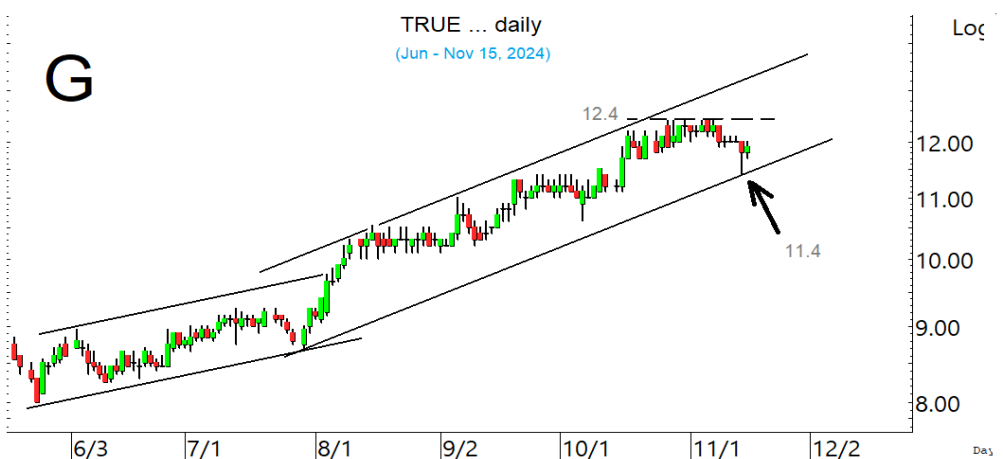
**SECTOR to watch :** หมวด **lct** เริ่มถอยลงมาด้วย และต้องระวังถ้าแถวๆ 200-198 ยืนไม่อยู่ อาจถอยต่อลงไป 194-193 ในรูป E ที่ต้องไปดูอาการ และจะดีขึ้นเมื่อทะลุ 206 กลับขึ้นมายืนได้ การลู่ดู Update หุ้นเหล่านี้ **ADVANC** ลุ้นตั้งหลัก ด้านมีที่ 288-290 ทะลุได้ อาจต่อทดสอบ 297-299 แนวรับถ้า 279 ยืนไม่อยู่ อาจมีที่ 277 และ/หรือ 274 **INTUCH** เริ่มชะลอหลังทดสอบด้านระยะยาวในรูป F แนวรับถ้า 97 ยืนไม่อยู่ อาจถอยต่อลงไปทดสอบ 94 และ/หรือ 91-90 ด้านมีที่ 104-104.5 และ/หรือ 108.5 และ **TRUE** ตั้งขึ้นมา มีด้านที่ 12.1 และ 12.4 ในรูป G ที่ต้องฝ่าขึ้นไป แนวรับถ้า 11.7 ยืนไม่อยู่ อาจถอยกลับลงไปทดสอบ 11.4 สำหรับ **INET** ทะลแรงต่อขึ้นมา ด้านอาจมีที่ 7.2 และ/หรือ 7.7 ทะลุได้ ด้านต่อไปมีที่ 8.5 ระวังแกว่งถ้าหลุด 6.2 **INSET** แกว่งที่ด้าน 3.44 ทะลุได้ ด้านต่อไปมีที่ 3.54 และ/หรือ 3.64 แนวรับอาจมีที่ 3.28-3.24 และ/หรือ 3.14-3.12 **JAS** ถอยลงมา แนวรับถ้า 2.34 ยืนไม่อยู่ อาจมีที่ 2.26 ด้านมีที่ 2.44-2.46 และ 2.50 ทะลุได้ อาจกลับขึ้นไปทดสอบ 2.58 **JTS** แกว่งลงมาที่เขตแนวรับ 67-66.5 ด้านมีที่ 71.25, 73 และ/หรือ 75 ระวังแกว่งถ้าหลุด 66.50 ลงมา **SAMART** ตั้งขึ้นมาในเขตด้าน 7.55 และ/หรือ 7.65 ทะลุได้ ด้านต่อไปมีที่ 7.6 แนวรับอาจมีที่ 7.05



หมวด **lct** เริ่มถอยตามตลาด และต้องระวังถ้าแนวรับ 200-198 ยืนไม่อยู่

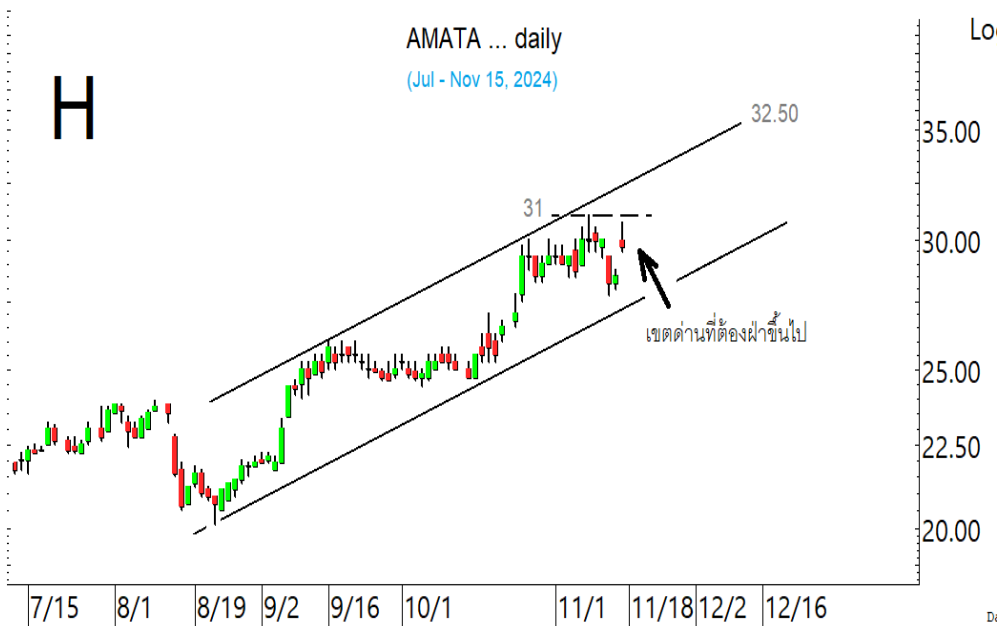


**INTUCH** เริ่มชะลอหลังทดสอบด้านที่ต้องจับตาและเฝ้าระวัง

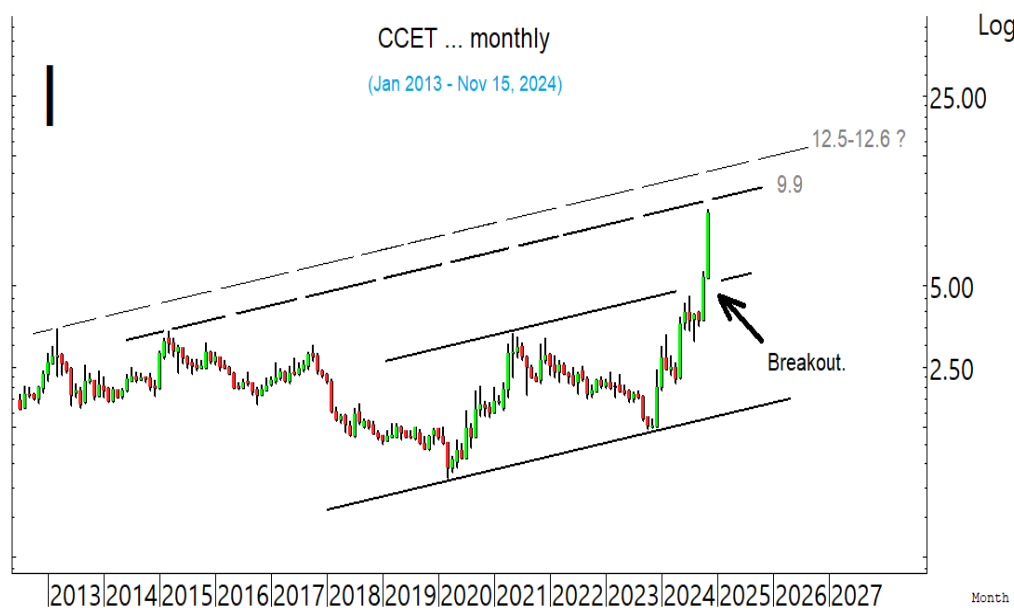


**TRUE** ตั้งหลังแตะแนวรับ ที่ต้องลุ้นขึ้นไปทีละด้าน

ในหุ้นเป็นตัวๆ อื่น ๆ ที่ดูมีลุ้น หรือที่ต้องระวัง ก็ดูกรอบแนวรับแนวต้านเหล่านี้ประกอบ และ/หรืออาจใช้เป็นกรอบในการ Trading ได้ : **AMATA** เติงขึ้นมา มีด้านที่ 30.5-31 และ/หรือ 32.50 ในรูป H แนวรับอาจมีที่ 29-28.50 และ/หรือ 27.75 ระวังแกว่งถ้าหลุด 27.75 **AWC** ทรวตัวขึ้นมา มีด้านที่ 3.48 และ/หรือ 3.54 ระวังแกว่งถ้าหลุด 3.34 ลงมา **AOT** เติงขึ้นมา ด้านมีที่ 60.25 และ/หรือ 61.50 ระวังแกว่งถ้าหลุด 58 **SJWD** ขยับต่อขึ้นมา ด้านมีที่ 12.5, 12.7 และ/หรือ 13 แนวรับอาจมีที่ 11.7 ระวังแกว่งถ้าหลุด 11.6 **CCET** ทะลุแรงต่อขึ้นมา และถ้าทะลุด้าน 9.4 และ/หรือ 9.9 ได้ อาจต่อไปทดสอบ 10.4 และ/หรือ 10.8 หรือสูงกว่านั้นตามในรูป I แนวรับอาจมีที่ 8.8 ระวังแกว่งถ้าหลุด 8.3 **DUSIT** ขยับขึ้นมา มีด้านที่ 11.9-12 ทะลุได้ ด้านต่อไปมีที่ 12.4 และ/หรือ 12.7 ระวังแกว่งถ้าหลุด 11.30 ลงมา **SCGP** ทะลุขึ้นมา ด้านนี้ที่ 24 และ/หรือ 24.5 แนวรับอาจมีที่ 23.2 ระวังแกว่งถ้าหลุด 22.3 ลงมา ส่วน **SCC** หลุดลงมา แนวรับถ้า 183 ยืนไม่อยู่ อาจมีที่ 178-177 ด้านมีที่ 191 และ/หรือ 193-194 และหุ้นอื่นๆ ใน Alert ระหว่างวัน (สามารถดูได้ใน [www.thanachartsec.com](http://www.thanachartsec.com))



AMATA เติงขึ้นมาในเขตด้านที่ต้องฝ่าต่อขึ้นไป



CCET ทะลุต่อขึ้นมา ด้านอาจมีที่ 9.9 หรือสูงขึ้นไปในเขต 12.5-12.6

## หุ้นแนะนำวันนี้ เข้า SCGP &amp; DUSIT เข้าเพิ่ม RCL &amp; JTS

Note: เราจะตาม Update หุ้นที่เราแนะนำให้จนปิด Position โดยในกรณีที่ตุ้มติด อาจต้องขอให้ Stop loss

Stocks	Date	Comment	Target	Stoploss
SCGP	Nov 18	เข้าที่ 23.2 เล็งแบ่งทำกำไรที่ 25.5 และ 27.50	Will update	ถ้าหลุด 22.3
DUSIT	Nov 18	เข้า เล็งแบ่งทำกำไรที่ 13.2 และ 14.2	Will update	ถ้าหลุด 10.5
CCET	Nov 18	รับเพิ่มส่วนหนึ่ง เล็งแบ่งทำกำไรที่ 10.4 และ 10.8	9.9 หรือ 12.6	ถ้าหลุด 8.3 ส่วนเพิ่ม
RCL	Nov 18	รับเพิ่มเมื่อทะเล 28.25 เล็งแบ่งทำกำไรที่ 30.5 และ 31.75	Will update	ถ้าหลุด 25 (1/2)
JTS	Nov 18	รับเพิ่มเมื่อทะเล 71.25 เล็งแบ่งทำกำไรที่ 76 และ 78.75	Will update	ถ้าหลุด 66.5

## Update หุ้นแนะนำ

Stocks	Date	Comment	Target	Stoploss
SAPPE	Nov 15	ถือ เล็งแบ่งทำกำไรที่ 82 และ 86	Will update	ถ้าปิดหลุด 72.5
AAV	Nov 14	ถือ เล็งแบ่งทำกำไรที่ 3.12 และ 3.26	Will update	ถ้าหลุด 2.78
VGI	Nov 14	ถือ เล็งแบ่งทำกำไรที่ 2.58 และ 2.72	Will update	ถ้าหลุด 2.24
BSRC	Nov 13	ถือ เล็งแบ่งทำกำไรที่ 8.3	Will update	ถ้าหลุด 7
JTS	Nov 13	ถือส่วนหนึ่ง รับเพิ่มเมื่อทะเล 71.25 เล็งแบ่งทำกำไรที่ 76 และ 78.75	Will update	ถ้าหลุด 66.5
BGRIM	Nov 11	ถือส่วนหนึ่ง เล็งแบ่งทำกำไรที่ 22.8 และ 23.2	Will update	Will update
CPALL	Nov 5	ถือ เล็งแบ่งทำกำไรที่ 67	Will update	Will update
PLANB	Nov 1	ถือส่วนหนึ่ง และรอสัญญาณก่อนเพิ่มอีก เล็งแบ่งทำกำไรที่ 8.4	Will update	Will update
CRC	Nov 1	ถือ เล็งแบ่งทำกำไรที่ 34.5 และ 37	Will update	ถ้าหลุด 30.50
CPAXT	Oct 31	ถือส่วนหนึ่ง หลังแบ่งทำกำไร	Will update	ถ้าหลุด 30.5
KKP	Oct 24	ปิด Position ไปแล้ว	Will update	ถ้าหลุด 51
RCL	Oct 22	ถือ รับเพิ่มเมื่อทะเล 28.25 เล็งแบ่งทำกำไรที่ 30.5 และ 31.75	Will update	ถ้าหลุด 25 (1/2)
IVL	Oct 21	ถือ เล็งแบ่งทำกำไรที่ 28.25 และ 31	Will update	ถ้าหลุด 24.3
CCET	Oct 16	ถือ รับเพิ่มส่วนหนึ่ง เล็งแบ่งทำกำไรที่ 10.4 และ 10.8	9.9 หรือ 12.6	ถ้าหลุด 8.3 ส่วนเพิ่ม
SAMART	Oct 8	ถือ เล็งแบ่งทำกำไรที่ 9.5	9.5, 10.5 หรือสูงกว่านั้น	ถ้าหลุด 6.65
ADVICE	Sep 12	ถือ หลังรับเพิ่ม และ Stoploss ไปแล้ว	Will update	Will update
PSL	Sep 2	ถือ หลังรับเพิ่ม เล็งแบ่งทำกำไรที่ 9.2 และ 9.6	Will update	ถ้าหลุด 7.8
AMATA	Aug 30	ถือ หลังรับเพิ่ม และแบ่งทำกำไรไปแล้ว	34.5 ?	Will update
GPSC	Aug 30	ถือ หลังรับเพิ่ม และ Stoploss ไปแล้ว	Will update	Will update
SCB	Aug 29	ถือ หลังรับเพิ่ม เล็งแบ่งทำกำไรที่ 118.5 และ 120	Will update	ถ้าหลุด 112 & 108
PIN	Aug 27	ถือ หลังรับเพิ่ม เล็งแบ่งทำกำไรที่ 7	Will update	ถ้าหลุด 5.3
BA	Aug 26	ถือ หลังรับเพิ่ม เล็งแบ่งทำกำไรที่ 26 และ 27.5	27.5 หรือสูงกว่านั้น	ถ้าหลุด 22.7
COM7	Aug 19	ถือ หลังรับเพิ่ม เล็งแบ่งทำกำไรที่ 29.5 และ 32	Will update	ถ้าหลุด 25 ส่วนเพิ่ม
CBG	Aug 15	ถือ หลังรับเพิ่ม และ Stoploss ไปแล้ว	Will update	Will update
KBANK	Aug 15	ถือ หลังรับเพิ่ม เล็งแบ่งทำกำไรที่ 152 และ 155	175 ?	ถ้าหลุด 145
ASIAN	Aug 14	ถือ เล็งแบ่งทำกำไรที่ 10.2 และ 10.50	Will update	ถ้าหลุด 8.6
AOT	Jul 19	ถือ หลังรับเพิ่มส่วนหนึ่ง และ Stoploss ไปแล้ว	Will update	Will update
DELTA	Jul 10	ถือ หลังรับเพิ่ม เล็งแบ่งทำกำไรที่ 173 และ 182	174-175 หรือ 220-230	ถ้าปิดหลุด 155 ส่วนเพิ่ม
GULF	Jul 9	ถือ หลังรับเพิ่ม และ Stoploss ไปแล้ว	89 หรือ 98	Will update
WHA	Jul 5	ถือ หลังรับเพิ่ม เล็งแบ่งทำกำไรที่ 6.2 และ 6.6	6.6 หรือ 7.1	ถ้าปิดหลุด 5.6
TRUE	Jun 21	ถือ หลังรับเพิ่ม และแบ่งทำกำไรไปแล้ว	12.6, 14.8 หรือสูงกว่านั้น	Will update
PRM	May 23	ถือ หลังรับเพิ่ม และแบ่งทำกำไรไปแล้ว	Will update	Will update
CPF	May 17	ถือ หลังรับเพิ่ม เล็งแบ่งทำกำไรที่ 26 และ 27	27-27.5 หรือ 31	ถ้าหลุด 23.8 ส่วนเพิ่ม

Update หุ้นแนะนำ				
Stocks	Date	Comment	Target	Stoploss
ADVANC	May 16	ถือ หลังรับเพิ่ม เล็งแบ่งทำกำไรที่ 299 และ 310	311, 341 หรือสูงกว่านั้น	Will update
WPH	Mar 6	ถือ หลังรับเพิ่ม เล็งแบ่งทำกำไรที่ 14.3 และ 15.8	15.8-16 หรือ 16.8	ถ้าหลุด 10.2
BH	Nov 20	ถือ หลังรับเพิ่ม	285-288 หรือ 320	Will update
TTB	Jun 6	ถือ หลังรับเพิ่ม เล็งแบ่งทำกำไรที่ 2.06 และ 2.14	2.14 หรือสูงกว่านั้น	Will update
KTB	Apr 24	ถือ หลังรับเพิ่ม เล็งแบ่งทำกำไรที่ 23.3 และ 24.5	25 หรือ 27.75	ถ้าหลุด 20

## Disclaimers

รายงานฉบับนี้จัดทำโดยบริษัทหลักทรัพย์ธนชาติ จำกัด (มหาชน) โดยจัดทำขึ้นบนพื้นฐานของแหล่งข้อมูลที่ดีที่สุดที่ได้รับมาและพิจารณาแล้วว่าน่าเชื่อถือ ทั้งนี้มีวัตถุประสงค์เพื่อให้บริการเผยแพร่ข้อมูลแก่นักลงทุนและใช้เป็นข้อมูลประกอบการตัดสินใจซื้อขายหลักทรัพย์ แต่ไม่ได้มีเจตนาชี้แนะหรือเชิญชวนให้ซื้อหรือขายหรือประกันราคาหลักทรัพย์แต่อย่างใด ทั้งนี้รายงานและความเห็นในเอกสารฉบับนี้อาจมีการเปลี่ยนแปลงแก้ไขได้ หากข้อมูลที่ได้รับมาเปลี่ยนแปลงไป การนำข้อมูลที่ปรากฏอยู่ในเอกสารฉบับนี้ ไปว่าทั้งหมดหรือบางส่วนไปทำซ้ำ คัดแปลง แก้ไข หรือนำออกเผยแพร่แก่สาธารณชน จะต้องได้รับความยินยอมจากบริษัทก่อน

This report is prepared and issued by Thanachart Securities Public Company Limited (TNS) as a resource only for clients of TNS, Thanachart Capital Public Company Limited (TCAP) and its group companies. Copyright © Thanachart Securities Public Company Limited. All rights reserved. The report may not be reproduced in whole or in part or delivered to other persons without our written consent. Investors should use this report as one of many tools in making their investment decisions since Thanachart Securities may seek to do other business with the companies mentioned in the report. Thus, investors need to be aware that there could be potential conflicts of interest that could affect the report's neutrality.

### Recommendation Structure:

Recommendations are based on absolute upside or downside, which is the difference between the target price and the current market price. If the upside is 10% or more, the recommendation is BUY. If the downside is 10% or more, the recommendation is SELL. For stocks where the upside or downside is less than 10%, the recommendation is HOLD. Unless otherwise specified, these recommendations are set with a 12-month horizon. Thus, it is possible that future price volatility may cause a temporary mismatch between upside/downside for a stock based on the market price and the formal recommendation.

For sectors, an "Overweight" sector weighting is used when we have BUYs on majority of the stocks under our coverage by market cap. "Underweight" is used when we have SELLs on majority of the stocks we cover by market cap. "Neutral" is used when there are relatively equal weightings of BUYs and SELLs.

### Disclosures:

บริษัทหลักทรัพย์ ธนชาติ จำกัด (มหาชน) ทำหน้าที่เป็นผู้ดูแลสภาพคล่อง (Market Maker) และผู้ออกใบสำคัญแสดงสิทธิอนุพันธ์ (Derivative Warrants) โดยปัจจุบันบริษัทเป็นผู้ออกและเสนอขาย Derivative Warrants และบริษัทจัดทำบทวิเคราะห์ของหลักทรัพย์อ้างอิงดังกล่าว จึงมีส่วนได้ส่วนเสียหรือมีความขัดแย้งทางผลประโยชน์ (conflicts of interest) นอกจากนี้ นักลงทุนควรศึกษารายละเอียดในหนังสือชี้ชวนของใบสำคัญแสดงสิทธิอนุพันธ์ดังกล่าวก่อนตัดสินใจลงทุน

หมายเหตุ: บริษัท ธนชาติ จำกัด (มหาชน) (TCAP) ถือหุ้น 89.96% ในบริษัทหลักทรัพย์ ธนชาติ จำกัด (มหาชน) .TCAP ยังเป็นผู้ถือหุ้น 100% ในบริษัท Thanachart SPV1 Co. Ltd โดย TCAP และ Thanachart SPV1 Co. Ltd ถือหุ้นรวมกันทั้งทางตรงและทางอ้อมใน บริษัท ราชธานีลีสซิ่ง จำกัด (มหาชน) (THANI) อยู่ในสัดส่วนร้อยละ 60

หมายเหตุ: บริษัทธนชาติ จำกัด (TCAP), ธนาคารทหารไทยธนชาติ จำกัด (มหาชน) (TTB) เป็นบริษัทที่มีความเกี่ยวข้องกับบริษัทหลักทรัพย์ธนชาติ จำกัด (มหาชน) (TNS) โดย TCAP เป็นผู้ถือหุ้น ร้อยละ 89.96 ใน TNS และ ถือหุ้นใน TTB ร้อยละ 24.35 ดังนั้น การจัดทำบทวิเคราะห์ของหลักทรัพย์ดังกล่าว จึงมีส่วนได้ส่วนเสียหรือมีความขัดแย้งทางผลประโยชน์ (conflicts of interest)

หมายเหตุ: บริษัทธนชาติ จำกัด (TCAP) บริษัท ราชธานีลีสซิ่ง จำกัด (มหาชน) (THANI) บริษัท เอ็ม บี เค (มหาชน) (MBK) และบริษัท ปทุมโรสมิล แอนด์ แกรนารี จำกัด (มหาชน) (PRG) เป็นบริษัทที่มีความเกี่ยวข้องกับบริษัทหลักทรัพย์ธนชาติ จำกัด (มหาชน) ดังนั้น การจัดทำบทวิเคราะห์ของหลักทรัพย์ดังกล่าว จึงมีส่วนได้ส่วนเสียหรือมีความขัดแย้งทางผลประโยชน์ (conflicts of interest)

หมายเหตุ: \* บริษัทหลักทรัพย์ธนชาติ จำกัด (มหาชน) (TNS) และ บริษัท ธนชาติ จำกัด (มหาชน) TCAP มีกรรมการร่วมกันได้แก่ นายสมเจตน์ หมุศิริเลิศ ซึ่งทำหน้าที่กรรมการผู้จัดการใหญ่ของ TCAP และ ทำหน้าที่ ประธานกรรมการบริษัท และประธานกรรมการบริหาร TNS อย่างไรก็ตาม บทวิเคราะห์นี้ได้ถูกจัดทำขึ้นบนสมมติฐานของฝ่ายวิจัยของ TNS"

หมายเหตุ: \* "บริษัทหลักทรัพย์ธนชาติ จำกัด (มหาชน) (TNS) เป็น Joint Lead Underwriter ให้กับบริษัท บริษัท ยูโรเอเชีย โทเทิล โลจิสติกส์ จำกัด (มหาชน) Euroasia Total Logistics Pcl (ETL) ดังนั้น การจัดทำบทวิเคราะห์ของหลักทรัพย์ดังกล่าว จึงอาจมีส่วนได้ส่วนเสียหรือมีความขัดแย้งทางผลประโยชน์ (conflicts of interest) นักลงทุนควรศึกษารายละเอียดในหนังสือชี้ชวนดังกล่าวก่อนตัดสินใจลงทุน

หมายเหตุ: \* "บริษัทหลักทรัพย์ ธนชาติ จำกัด (มหาชน) (TNS) เป็นผู้จัดการการจำหน่าย "หุ้นกู้ของบริษัท บริษัท ศรีสวัสดิ์ คอร์ปอเรชั่น จำกัด (มหาชน) ครั้งที่ 4/2567 ชุดที่ 1-3 ครบกำหนดไถ่ถอนปี พ.ศ. 2570-72 ดังนั้น การจัดทำบทวิเคราะห์ของหลักทรัพย์ดังกล่าว จึงอาจมีส่วนได้ส่วนเสียหรือมีความขัดแย้งทางผลประโยชน์ (conflicts of interest)"

หมายเหตุ: \* "บริษัทหลักทรัพย์ ธนชาติ จำกัด (มหาชน) (TNS) เป็นผู้จัดการการจำหน่าย "หุ้นกู้ของบริษัท บริษัท เมืองไทย แคปปิตอล จำกัด (มหาชน) ครั้งที่ 7/2567 ชุดที่ 1-3 ครบกำหนดไถ่ถอนปี พ.ศ. 2569-71 ดังนั้น การจัดทำบทวิเคราะห์ของหลักทรัพย์ดังกล่าว จึงอาจมีส่วนได้ส่วนเสียหรือมีความขัดแย้งทางผลประโยชน์ (conflicts of interest)"

หมายเหตุ: \* "บริษัทหลักทรัพย์ ธนชาติ จำกัด (มหาชน) (TNS) เป็นผู้จัดการการจำหน่าย "หุ้นกู้ของบริษัท บริษัท เมืองไทย แคปปิตอล จำกัด (มหาชน) ครั้งที่ 8/2567 ชุดที่ 1-3 ครบกำหนดไถ่ถอนปี พ.ศ. 2569-71 ดังนั้น การจัดทำบทวิเคราะห์ของหลักทรัพย์ดังกล่าว จึงอาจมีส่วนได้ส่วนเสียหรือมีความขัดแย้งทางผลประโยชน์ (conflicts of interest)"

## Thanachart Research Team

### หัวหน้าฝ่าย, Strategy

พิมพ์ผกา นิจการุณ, CFA  
pimpaka.nic@thanachartsec.co.th

### กลยุทธ์การลงทุน

อดิศักดิ์ ผู้พิพัฒน์ศิริกุล, CFA  
adisak.phu@thanachartsec.co.th

### วิเคราะห์เทคนิค

ภัทรวัลลี หวังมิ่งมาศ  
pattarawan.wan@thanachartsec.co.th

### สาธารณูปโภค, สื่อสาร

ณัฐภาพ ประสิทธิ์สุขสันต์  
nuttapop.Pra@thanachartsec.co.th

### อิเล็กทรอนิกส์, อาหาร, เครื่องดื่ม, เติบโตเร็ว

พัทธดนย์ บุนนาค  
pattadol.bun@thanachartsec.co.th

### อสังหาริมทรัพย์, พาณิชยกรรม

พรรณนารายณ์ ดิยะพิทยารัตน์  
phannarai.von@thanachartsec.co.th

### ยานยนต์, นิตมข, Property Fund, REITs, บันเทิง

รดา ลิ้มสุทธีวันภูมิ  
rata.lim@thanachartsec.co.th

### ธนาคาร, ธุรกิจการเงิน

สรัชดา ศรทรง  
sarachada.sor@thanachartsec.co.th

### ขนส่ง, รับเหมา

ศักดิ์สิทธิ์ พัฒนานารักษ์  
saksid.pha@thanachartsec.co.th

### Small Cap, การแพทย์, โรงแรม

ศิริพร อรุโณทัย  
siriporn.aru@thanachartsec.co.th

### พลังงาน, ปิโตรเคมี

ยุพาพรรณ พลพรประเสริฐ  
yupapan.pol@thanachartsec.co.th

### นักวิเคราะห์, แพลตฟอร์ม

ลาภินี ทิพยมณฑล  
lapinee.dib@thanachartsec.co.th

### วิเคราะห์ทางเทคนิค

วิชานันท์ ธรรมบำรุง  
witchanan.tam@thanachartsec.co.th

### กลยุทธ์การลงทุน

เถลิงศักดิ์ คูเจริญไพศาล  
thaloengsak.kuc@thanachartsec.co.th

### วิเคราะห์เชิงปริมาณ

สิทธิเชษฐ รุ่งรัมย์พัฒน์  
sittichet.run@thanachartsec.co.th

### กลยุทธ์การลงทุน

นริภรณ์ คลังเปรมจิตต์, CISA  
nariporn.kla@thanachartsec.co.th

## Data Support Team

### มณฑุณี เพชรแสงใสกุล

monrudee.pet@thanachartsec.co.th

### เกษมรัตน์ จิตกุล

kasemrat.jit@thanachartsec.co.th

### วาราทิพย์ รุ่งประดับวงศ์

varathip.run@thanachartsec.co.th

### สุนทร รัชชาวัต

sunet.rak@thanachartsec.co.th

### สุขสวัสดิ์ ลิมาวงษ์ปราณี

suksawat.lim@thanachartsec.co.th

### สุจินตนา สภาพร

sujintana.sth@thanachartsec.co.th

## Thanachart Securities Pcl.

Research Team

18 Floor, MBK Tower

444 Phayathai Road, Pathumwan Road, Bangkok 10330

Tel: 662 -779-9119

Email: thanachart.res@thanachartsec.co.th