



## เลือกหุ้นเป็นตัว ๆ ระหว่างดูอาการและรอสัญญาณ

ดัชนี SET แกว่งยึดเยื้อ และถ้าทะลุด้าน 1,462 ได้ อาจกลับขึ้นไป 1,468 และ/หรือ 1,471 ที่ต้องฝ่าต่อขึ้นไป แต่เตรียมแกว่งต่อถ้า 1,454 ยืนไม่อยู่ อาจถอยต่อไป 1,449-1,447 และ/หรือ 1,443 โดยดูแนวรับของ SET50 ที่ 941 และ/หรือ 935-933 ด้านมีที่ 948 และ 953 ประกอบ คำแนะนำเลือกหุ้นเป็นตัว ๆ ในวงเงินที่ผันผวนได้ต่อไป ส่วนหมวด Finance พยายามทรงตัวที่ต้องดูอาการดูรูปและรายละเอียดด้านใน หุ้นแนะนำวันนี้ JTS, CCET, TRUE & PRM



ภัทรวัลย์ หวังมิ่งมาต  
Senior Technical Analyst

วิชพันธ์ ธรรมบำรุง  
Technical Analyst

ดัชนี SET แกว่งยึดเยื้อ และถ้าทะลุด้าน 1,462 ได้ อาจกลับขึ้นไปทดสอบ 1,468 และ/หรือ 1,471 ในรูป A ที่ต้องฝ่าต่อขึ้นไป แต่เตรียมแกว่งต่อถ้าแกว่ง 1,454 ยืนไม่อยู่ อาจถอยต่อไปทดสอบ 1,449-1,447 และ/หรือ 1,443 หรือต่ำกว่านั้น โดยดูแนวรับของ SET50 ที่ 941 ถ้ายืนไม่อยู่ อาจถอยต่อไป 935-933 และ/หรือ 928 และด้านที่ 948 และ 953 ในรูป B ประกอบ คำแนะนำ เลือกหุ้นเป็นตัว ๆ ในวงเงินที่ผันผวนได้ต่อไปก่อน ระวังดูอาการและรอสัญญาณ

สำหรับดัชนีธนาคารพยายามทรงตัวแถวๆ 391-390 ถ้ายืนไม่อยู่ อาจแกว่งต่อไป 388-387 ด้านมีที่ 393 และ/หรือ 396-397 ในรูป C ที่ต้องฝ่าขึ้นไป การลู่อาจดู Update หุ้นเหล่านี้ประกอบ KBANK แกว่งหลังเข้าเขตด้าน 151.5-152 ทะลุได้ ด้านต่อไปมีที่ 154 และ/หรือ 155.50 แนวรับอาจมีที่ 147 และ/หรือ 145 BBL ชะลอต่อลงมา แนวรับมีที่ 147.50 และ/หรือ 146-145 ด้านมีที่ 151.5-152 ทะลุได้ ด้านต่อไปมีที่ 154 SCB ยังแกว่งในเขตด้าน 116.50 ทะลุได้ มีลุ้นขึ้นไปทดสอบ 118.50 และ/หรือ 120 แนวรับอาจมีที่ 112-111 และ KTB พยายามทรงตัวที่เขตแนวรับ 20.4 ถ้ายืนไม่อยู่ แนวรับต่อไปมีที่ 20.1-20 แต่ถ้าทะลุด้าน 20.8 ได้ อาจกลับไปทดสอบ 21.2-21.4 และ/หรือ 21.8

และพลังงานพยายามทรงตัวต่อขึ้นมา โดยมีด้านที่ 18,945-18,955 ในรูป D ที่ต้องฝ่าขึ้นไป แนวรับถ้าแกว่ง 18,630 ยืนไม่อยู่ อาจแกว่งกลับลงไป 18,390 และ/หรือ 17,600-17,400

แนวต้าน 1,462, 1,468 และ 1,471 แนวรับ 1,454 ?, 1,449-1,447 และ 1,443



### BUY:

**JTS** รับเพิ่มเมื่อทะลุ 69.25 เล็งแบ่งทำกำไรที่ 75 และ 77 (Stoploss ถ้าหลุด 66.5 ลงมา)

**CCET** รับเพิ่มอีกส่วน เล็งแบ่งทำกำไรที่ 10.4 และ 11.3 (Stoploss ส่วนเพิ่มถ้าหลุด 8.3 ลงมา)

**TRUE** รับเพิ่ม เล็งแบ่งทำกำไรที่ 12.8 และ 13.3 (Stoploss ส่วนเพิ่มหลุด 11.4 ลงมา)

**PRM** รับเพิ่ม เล็งแบ่งทำกำไรที่ 9.3 และ 9.55 (Stoploss ส่วนเพิ่มถ้าหลุด 8.5 ลงมา)

และ **ADVICE** ตามรายละเอียดด้านใน

### Add Stoploss line :

n/a

### SELL:

n/a

### SECTOR to watch:

#### Finance :

KTC, MTC, SAK, SAWD & TIDLOR

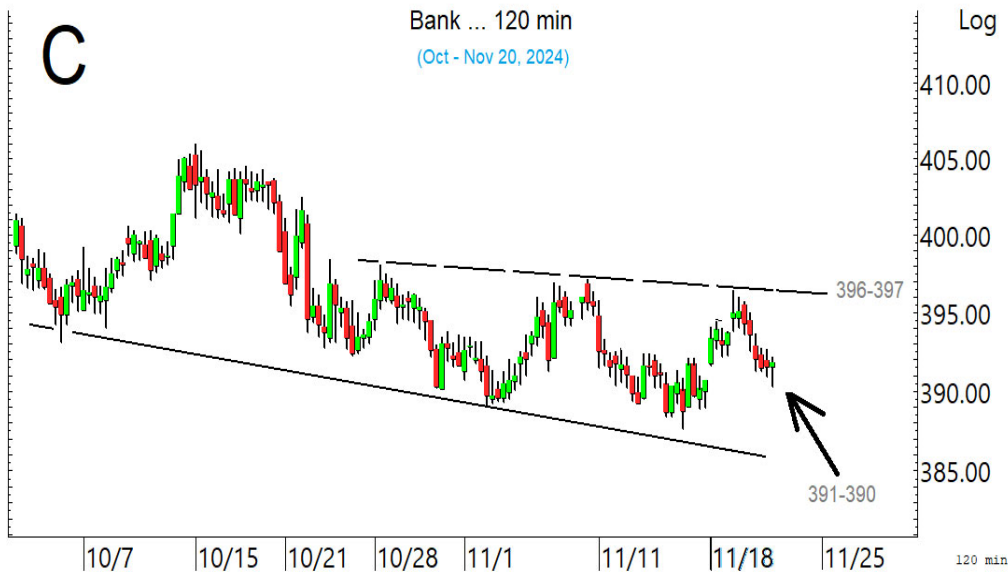
#### Day Trade:

EA, GULF, SPRC, AWC, CHG, PR9, VIBHA, CCET, DUSIT, ERW, JTS, KAMART & OKJ

ดัชนี SET แกว่งยึดเยื้อ ที่ต้องดูอาการและรอสัญญาณ



SET50 พยายามยืนกลับขึ้นมา โดยมีด่านที่ 948 และ 953 ที่ต้องฝ่าขึ้นไป

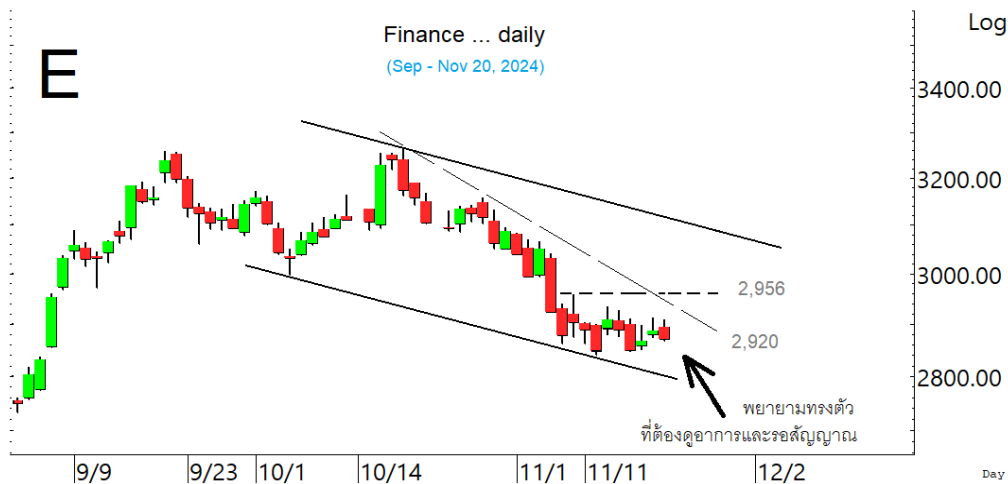


ดัชนีธนาคารพยายามทรงตัวในเขต 391-390 โดยมีด่านที่ 393 และ 396-397 ที่ต้องฝ่าขึ้นไป

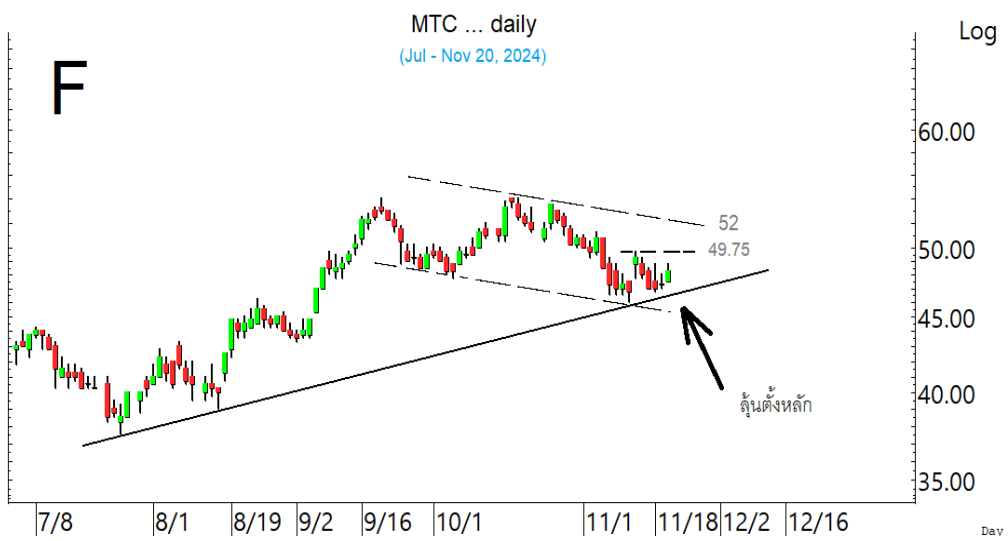


ดัชนีพลังงานทรงตัวในเขตด้าน 18,945-18,955 ที่ต้องฝ่าขึ้นไป

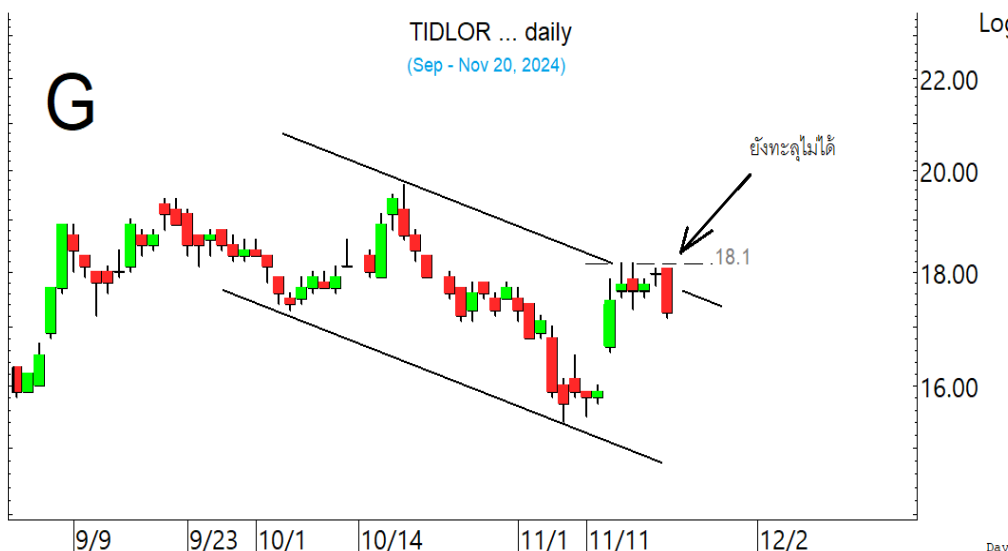
**SECTOR to watch :** หมวด **Finance** พยายามทรงตัว ที่ต้องดูอาการและรอสัญญาณ อาจเริ่มดีขึ้นเมื่อ ทะลุด้าน 2,920 และ/หรือ 2,956 ในรูป E ระวังแกว่งต่อถ้าหลุด 2,840 ลงมา สำหรับหุ้นเป็นตัวๆ ที่ขอ Update **KTC** พยายามทรงตัว ด้านมีที่ 47 และ/หรือ 48.25 ที่ต้องฝ่าขึ้นไป แนวรับอาจมีที่ 45.5 และ/หรือ 44.25 **MTC** ลุ้นตั้งหลัก ด้านมีที่ 48.75 และ 49.75 ทะลุได้ ด้านต่อไปมีที่ 51.25 และ/หรือ 52 ในรูป F **SAK** ขยับขึ้นมาในเขตด้าน 5.7 และ 5.85-5.9 ทะลุได้ ด้านต่อไปมีที่ 6.1-6.15 แนวรับอาจมีที่ 5.3-5.25 และ/หรือ 5.10 **SAWAD** พยายามทรงตัว ด้านมีที่ 39.75 และ 40.5 ระวังแกว่งถ้าหลุด 38.5 แนวรับอาจมีที่ 37.50 และ/หรือ 36.75 **TIDLOR** ไม่ด้าน และหลุด 17.3 ลงมา แนวรับต่อไปอาจมีที่ 16.5-16.3 ด้านมีที่ 17.6 และ/หรือ 18-18.10



หมวด **Finance** พยายามทรงตัว ที่  
ยังต้องดูอาการและรอสัญญาณ

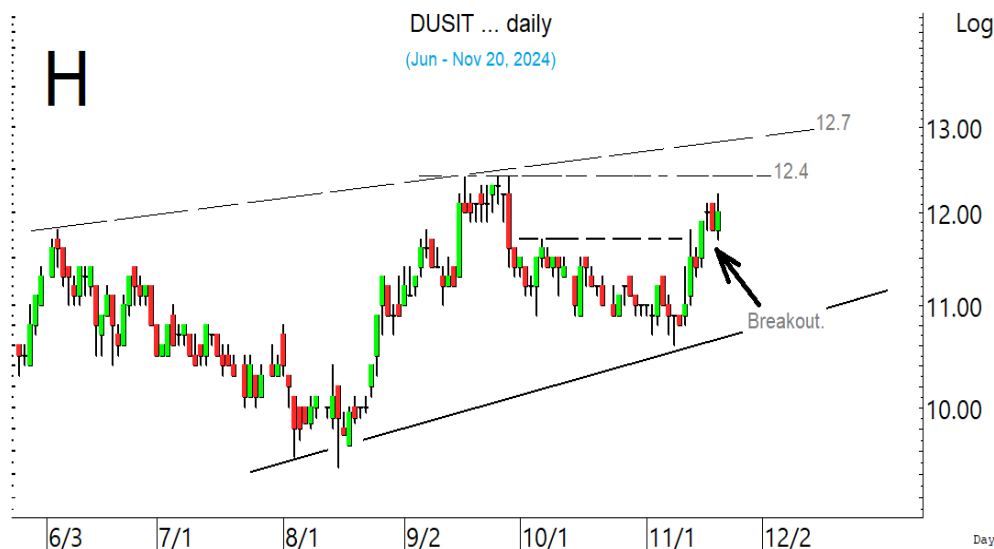


**MTC** ลุ้นตั้งหลัก โดยมีด้านที่ 48.75  
และ/หรือ 49.75 ที่ต้องฝ่าต่อขึ้นไป



**TIDLOR** ยังไม่ผ่านด้าน และเริ่ม  
ถอยลงมา

ในหุ้นเป็นตัวๆ อื่น ๆ ที่ดูมีลุ้น หรือที่ต้องระวัง ก็ดูกรอบแนวรับแนวต้านเหล่านี้ประกอบ และ/หรืออาจใช้เป็นกรอบในการ Trading ได้ : **EA** เติงขึ้นมา ด้านมีที่ 6.65 และ 6.85 ทะลุได้ ด้านต่อไปมีที่ 7.05 แนวรับอาจมีที่ 6.2 ระวังแกว่งถ้าหลุด 6 ลงมา **GULF** ขยับขึ้นมา มีด้านที่ 64.75 และ/หรือ 65.50 ที่ต้องฝ่าต่อขึ้นไป ระวังแกว่งถ้าหลุดแนวรับ 62.50 **SPRC** เติงทะลุขึ้นมา ด้านต่อไปมีที่ 7.05 และ/หรือ 7.25 แนวรับอาจมีที่ 6.6 ระวังแกว่งถ้าหลุด 6.40 **AWC** ขยับขึ้นในเขตด้านที่ 3.68-3.7 และ/หรือ 3.74 แนวรับถ้า 3.54 ยืนไม่อยู่ อาจมีที่ 3.48 **CHG** ยืนขึ้นมา ทะลุ 2.72 ได้ ด้านต่อไปมีที่ 2.76 และ 2.82 ระวังแกว่งถ้าหลุด 2.60 ลงมา **PR9** พยายามทรงตัว ด้านมีที่ 26.25-26.75 และ/หรือ 27.75-28 ระวังแกว่งถ้าหลุด 24.8 **VIBHA** ทะลุขึ้นมา ด้านต่อไปมีที่ 2.12 แนวรับอาจมีที่ 1.97 ระวังแกว่งถ้าหลุด 1.93 **CCET** เติงขึ้นมา ด้านต่อไปมีที่ 9.55 และ/หรือ 10 แนวรับอาจมีที่ 8.9 และ/หรือ 8.7 **DUSIT** ขยับต่อขึ้นมา ด้านต่อไปมีที่ 12.4 ในรูป H และ/หรือ 12.7 แนวรับอาจมีที่ 11.6 และ/หรือ 11.3 **ERW** ขยับขึ้นมา ทะลุด้าน 4.24 ได้ ด้านต่อไปมีที่ 4.40-4.44 ระวังแกว่งถ้าหลุดแนวรับที่ 4.10 ลงมา **JTS** เริ่มขยับที่เขตแนวรับ ด้านมีที่ 69.25 และ 71.25 ทะลุได้ อาจต่อไป 73 ระวังแกว่งถ้าหลุด 66.50 **KAMART** แรงขึ้นมา ด้านต่อไปมีที่ 11 และ 11.4 ระวังแกว่งถ้าหลุด 10.1 ลงมา **OKJ** ทะลุแรงขึ้นมา ด้านต่อไปมีที่ 16.9-17 ทะลุได้ อาจต่อไป 17.7 ในรูป I แนวรับถ้า 16.1 ยืนไม่อยู่ อาจมีที่ 15.6 และหุ้นอื่นๆ ใน Alert ระหว่างวัน (สามารถดูได้ ใน [www.thanachartsec.com](http://www.thanachartsec.com))



**DUSIT** ลุ้นขยับขึ้นตด โดยมีด้านที่ 12.4 และ 12.7 ที่ต้องฝ่าต่อขึ้นไป



**OKJ** ทะลุต่อขึ้นมาในเขตด้าน 16.9-17 ทะลุได้ อาจต่อไป 17.7

## หุ้นแนะนำวันนี้ เข้าเพิ่ม JTS, CCET, TRUE, PRM &amp; ADVICE

Note: เราจะตาม Update หุ้นที่เราแนะนำให้งบปิด Position โดยในกรณีที่ตุ้มผิด อาจต้องขอให้ Stop loss

Stocks	Date	Comment	Target	Stoploss
JTS	Nov 21	รับเพิ่มเมื่อทะลุ 69.25 เล็งแบ่งทำกำไรที่ 75 และ 77	Will update	ถ้าหลุด 66.5
CCET	Nov 21	รับเพิ่มอีกส่วน เล็งแบ่งทำกำไรที่ 10.4 และ 11.3	12.6	ถ้าหลุด 8.3 ส่วนเพิ่ม
TRUE	Nov 21	รับเพิ่ม เล็งแบ่งทำกำไรที่ 12.8 และ 13.3	14.8 หรือสูงกว่านั้น	ถ้าหลุด 11.4 ส่วนเพิ่ม
PRM	Nov 21	รับเพิ่ม เล็งแบ่งทำกำไรที่ 9.3 และ 9.55	Will update	ถ้าหลุด 8.5 ส่วนเพิ่ม
ADVICE	Nov 21	รับเพิ่มเมื่อทะลุ 6.2 เล็งแบ่งทำกำไรที่ 6.85 และ 7.05	Will update	ถ้าหลุด 5.50

## Update หุ้นแนะนำ

Stocks	Date	Comment	Target	Stoploss
ERW	Nov 19	ถือส่วนหนึ่ง เล็งแบ่งทำกำไรที่ 4.40	Will update	Will upate
DUSIT	Nov 18	ถือ เล็งแบ่งทำกำไรที่ 13.2 และ 14.2	Will update	ถ้าหลุด 10.5
SAPPE	Nov 15	ถือ เล็งแบ่งทำกำไรที่ 82 และ 86	Will update	ถ้าปิดหลุด 72.5
AAV	Nov 14	ถือ เล็งแบ่งทำกำไรที่ 3.12 และ 3.26	Will update	ถ้าหลุด 2.78
VGI	Nov 14	ถือ เล็งแบ่งทำกำไรที่ 2.58 และ 2.72	Will update	ถ้าหลุด 2.24
BSRC	Nov 13	ถือ เล็งแบ่งทำกำไรที่ 8.3	Will update	ถ้าหลุด 7
JTS	Nov 13	ถือส่วนหนึ่ง รับเพิ่มเมื่อทะลุ 69.25 เล็งแบ่งทำกำไรที่ 75 และ 77	Will update	ถ้าหลุด 66.5
BGRIM	Nov 11	ถือส่วนหนึ่ง เล็งแบ่งทำกำไรที่ 22.8 และ 23.2	Will update	Will update
CPALL	Nov 5	ถือ เล็งแบ่งทำกำไรที่ 67	Will update	ถ้าหลุด 62.5
PLANB	Nov 1	ถือส่วนหนึ่ง และรอสัญญาณก่อนเพิ่มอีก เล็งแบ่งทำกำไรที่ 8.4	Will update	Will update
CRC	Nov 1	ถือ เล็งแบ่งทำกำไรที่ 34.5 และ 37	Will update	ถ้าหลุด 30.50
CPAXT	Oct 31	ถือส่วนหนึ่ง หลังแบ่งทำกำไร	Will update	ถ้าหลุด 30.5
RCL	Oct 22	ถือ หลังรับเพิ่ม เล็งแบ่งทำกำไรที่ 30.5 และ 31.75	Will update	ถ้าหลุด 25 (1/2)
IVL	Oct 21	ถือ เล็งแบ่งทำกำไรที่ 28.25 และ 31	Will update	ถ้าหลุด 24.3
CCET	Oct 16	ถือ รับเพิ่มอีกส่วน เล็งแบ่งทำกำไรที่ 10.4 และ 11.3	12.6	ถ้าหลุด 8.3 ส่วนเพิ่ม
SAMART	Oct 8	ถือ เล็งแบ่งทำกำไรที่ 9.5	9.5, 10.5 หรือสูงกว่านั้น	ถ้าหลุด 6.65
ADVICE	Sep 12	ถือ รับเพิ่มเมื่อทะลุ 6.2 เล็งแบ่งทำกำไรที่ 6.85 และ 7.05	Will update	ถ้าหลุด 5.50
PSL	Sep 2	ถือ หลังรับเพิ่ม เล็งแบ่งทำกำไรที่ 9.2 และ 9.6	Will update	ถ้าหลุด 7.8
AMATA	Aug 30	ถือ หลังรับเพิ่ม และแบ่งทำกำไรไปแล้ว	34.5 ?	Will update
GPSC	Aug 30	ถือ หลังรับเพิ่ม เล็งแบ่งทำกำไรที่ 44	Will update	ถ้าหลุด 39
SCB	Aug 29	ถือ หลังรับเพิ่ม เล็งแบ่งทำกำไรที่ 118.5 และ 120	Will update	ถ้าหลุด 112 & 108
PIN	Aug 27	ถือ หลังรับเพิ่ม เล็งแบ่งทำกำไรที่ 7	Will update	ถ้าหลุด 5.3
BA	Aug 26	ถือ หลังรับเพิ่ม เล็งแบ่งทำกำไรที่ 26 และ 27.5	27.5 หรือสูงกว่านั้น	ถ้าหลุด 22.7
COM7	Aug 19	ถือ หลังรับเพิ่ม เล็งแบ่งทำกำไรที่ 29.5 และ 32	Will update	ถ้าหลุด 25 ส่วนเพิ่ม
CBG	Aug 15	ถือ หลังรับเพิ่มส่วนหนึ่ง เล็งแบ่งทำกำไรที่ 82.5 และ 84	Will update	ถ้าปิดหลุด 75
KBANK	Aug 15	ถือ หลังรับเพิ่ม เล็งแบ่งทำกำไรที่ 152 และ 155	175 ?	ถ้าหลุด 145
ASIAN	Aug 14	ถือ เล็งแบ่งทำกำไรที่ 10.2 และ 10.50	Will update	ถ้าหลุด 8.6
AOT	Jul 19	ถือ หลังรับเพิ่มส่วนหนึ่ง และ Stoploss ไปแล้ว	Will update	Will update
DELTA	Jul 10	ถือ หลังรับเพิ่ม และแบ่งทำกำไรไปแล้ว เล็งแบ่งทำกำไรอีกที่ 182	174-175 หรือ 220-230	ถ้าปิดหลุด 155 ส่วนเพิ่ม
GULF	Jul 9	ถือ หลังรับเพิ่ม และ Stoploss ไปแล้ว	89 หรือ 98	Will update
WHA	Jul 5	ถือ หลังรับเพิ่ม เล็งแบ่งทำกำไรที่ 6.2 และ 6.6	6.6 หรือ 7.1	ถ้าปิดหลุด 5.6
TRUE	Jun 21	ถือ รับเพิ่ม เล็งแบ่งทำกำไรที่ 12.8 และ 13.3	14.8 หรือสูงกว่านั้น	ถ้าหลุด 11.4 ส่วนเพิ่ม
PRM	May 23	ถือ รับเพิ่ม เล็งแบ่งทำกำไรที่ 9.3 และ 9.55	Will update	ถ้าหลุด 8.5 ส่วนเพิ่ม

Update หุ้นแนะนำ				
Stocks	Date	Comment	Target	Stoploss
CPF	May 17	ถือ หลังรับเพิ่ม เล็งแบ่งทำกำไรที่ 26 และ 27	27-27.5 หรือ 31	ถ้าหลุด 23.8 ส่วนเพิ่ม
ADVANC	May 16	ถือ หลังรับเพิ่ม เล็งแบ่งทำกำไรที่ 299 และ 310	311, 341 หรือสูงกว่านั้น	Will update
BH	Nov 20	ถือ หลังรับเพิ่ม	285-288 หรือ 320	Will update
TTB	Jun 6	ถือ หลังรับเพิ่ม เล็งแบ่งทำกำไรที่ 2.06 และ 2.14	2.14 หรือสูงกว่านั้น	Will update
KTB	Apr 24	ถือ หลังรับเพิ่ม เล็งแบ่งทำกำไรที่ 23.3 และ 24.5	25 หรือ 27.75	ถ้าหลุด 20

## Disclaimers

รายงานฉบับนี้จัดทำโดยบริษัทหลักทรัพย์ธนชาติ จำกัด (มหาชน) โดยจัดทำขึ้นบนพื้นฐานของแหล่งข้อมูลที่ดีที่สุดที่ได้รับมาและพิจารณาแล้วว่าน่าเชื่อถือ ทั้งนี้มีวัตถุประสงค์เพื่อให้บริการเผยแพร่ข้อมูลแก่นักลงทุนและใช้เป็นข้อมูลประกอบการตัดสินใจซื้อขายหลักทรัพย์ แต่ไม่ได้มีเจตนาชี้แนะหรือเชิญชวนให้ซื้อหรือขายหรือประกันราคาหลักทรัพย์แต่อย่างใด ทั้งนี้รายงานและความเห็นในเอกสารฉบับนี้อาจมีการเปลี่ยนแปลงแก้ไขได้ หากข้อมูลที่ได้รับมาเปลี่ยนแปลงไป การนำข้อมูลที่ปรากฏอยู่ในเอกสารฉบับนี้ ไปว่าทั้งหมดหรือบางส่วนไปทำซ้ำ คัดแปลง แก้ไข หรือนำออกเผยแพร่แก่สาธารณชน จะต้องได้รับความยินยอมจากบริษัทก่อน

This report is prepared and issued by Thanachart Securities Public Company Limited (TNS) as a resource only for clients of TNS, Thanachart Capital Public Company Limited (TCAP) and its group companies. Copyright © Thanachart Securities Public Company Limited. All rights reserved. The report may not be reproduced in whole or in part or delivered to other persons without our written consent. Investors should use this report as one of many tools in making their investment decisions since Thanachart Securities may seek to do other business with the companies mentioned in the report. Thus, investors need to be aware that there could be potential conflicts of interest that could affect the report's neutrality.

### Recommendation Structure:

Recommendations are based on absolute upside or downside, which is the difference between the target price and the current market price. If the upside is 10% or more, the recommendation is BUY. If the downside is 10% or more, the recommendation is SELL. For stocks where the upside or downside is less than 10%, the recommendation is HOLD. Unless otherwise specified, these recommendations are set with a 12-month horizon. Thus, it is possible that future price volatility may cause a temporary mismatch between upside/downside for a stock based on the market price and the formal recommendation.

For sectors, an "Overweight" sector weighting is used when we have BUYs on majority of the stocks under our coverage by market cap. "Underweight" is used when we have SELLs on majority of the stocks we cover by market cap. "Neutral" is used when there are relatively equal weightings of BUYs and SELLs.

### Disclosures:

บริษัทหลักทรัพย์ ธนชาติ จำกัด (มหาชน) ทำหน้าที่เป็นผู้ดูแลสภาพคล่อง (Market Maker) และผู้ออกใบสำคัญแสดงสิทธิอนุพันธ์ (Derivative Warrants) โดยปัจจุบันบริษัทเป็นผู้ออกและเสนอขาย Derivative Warrants และบริษัทจัดทำบทวิเคราะห์ของหลักทรัพย์อ้างอิงดังกล่าว จึงมีส่วนได้ส่วนเสียหรือมีความขัดแย้งทางผลประโยชน์ (conflicts of interest) นอกจากนี้ นักลงทุนควรศึกษารายละเอียดในหนังสือชี้ชวนของใบสำคัญแสดงสิทธิอนุพันธ์ดังกล่าวก่อนตัดสินใจลงทุน

หมายเหตุ: บริษัท ธนชาติ จำกัด (มหาชน) (TCAP) ถือหุ้น 89.96% ในบริษัทหลักทรัพย์ ธนชาติ จำกัด (มหาชน) TCAP ยังเป็นผู้ถือหุ้น 100% ในบริษัท Thanachart SPV1 Co. Ltd โดย TCAP และ Thanachart SPV1 Co. Ltd ถือหุ้นร่วมกันทั้งทางตรงและทางอ้อมใน บริษัท ราชธานีลีสซิ่ง จำกัด (มหาชน) (THANI) อยู่ในสัดส่วนร้อยละ 60

หมายเหตุ: บริษัทธนชาติ จำกัด (TCAP), ธนาคารทหารไทยธนชาติ จำกัด (มหาชน) (TTB) เป็นบริษัทที่มีความเกี่ยวข้องกับบริษัทหลักทรัพย์ธนชาติ จำกัด (มหาชน) (TNS) โดย TCAP เป็นผู้ถือหุ้น ร้อยละ 89.96 ใน TNS และ ถือหุ้นใน TTB ร้อยละ 24.35 ดังนั้น การจัดทำบทวิเคราะห์ของหลักทรัพย์ดังกล่าว จึงมีส่วนได้ส่วนเสียหรือมีความขัดแย้งทางผลประโยชน์ (conflicts of interest)

หมายเหตุ: บริษัทธนชาติ จำกัด (TCAP) บริษัท ราชธานีลีสซิ่ง จำกัด (มหาชน) (THANI) บริษัท เอ็ม บี เค (มหาชน) (MBK) และบริษัท ปทุมโรสมิล แอนด์ แกรนารี จำกัด (มหาชน) (PRG) เป็นบริษัทที่มีความเกี่ยวข้องกับบริษัทหลักทรัพย์ธนชาติ จำกัด (มหาชน) ดังนั้น การจัดทำบทวิเคราะห์ของหลักทรัพย์ดังกล่าว จึงมีส่วนได้ส่วนเสียหรือมีความขัดแย้งทางผลประโยชน์ (conflicts of interest)

หมายเหตุ: \* บริษัทหลักทรัพย์ธนชาติ จำกัด (มหาชน) (TNS) และ บริษัท ธนชาติ จำกัด (มหาชน) TCAP มีกรรมการร่วมกันได้แก่ นายสมเจตน์ หมุศิริเลิศ ซึ่งทำหน้าที่กรรมการผู้จัดการใหญ่ของ TCAP และ ทำหน้าที่ ประธานกรรมการบริษัท และประธานกรรมการบริหาร TNS อย่างไรก็ตาม บทวิเคราะห์นี้ได้ถูกจัดทำขึ้นบนสมมติฐานของฝ่ายวิจัยของ TNS"

หมายเหตุ: \* "บริษัทหลักทรัพย์ธนชาติ จำกัด (มหาชน) (TNS) เป็น Joint Lead Underwriter ให้กับบริษัท บริษัท ยูโรเอเชีย โทเทิล โลจิสติกส์ จำกัด (มหาชน) Euroasia Total Logistics Pcl (ETL) ดังนั้น การจัดทำบทวิเคราะห์ของหลักทรัพย์ดังกล่าว จึงอาจมีส่วนได้ส่วนเสียหรือมีความขัดแย้งทางผลประโยชน์ (conflicts of interest) นักลงทุนควรศึกษารายละเอียดในหนังสือชี้ชวนดังกล่าวก่อนตัดสินใจลงทุน

หมายเหตุ: \* "บริษัทหลักทรัพย์ ธนชาติ จำกัด (มหาชน) (TNS) เป็นผู้จัดการการจำหน่าย "หุ้นกู้ของบริษัท บริษัท ศรีสวัสดิ์ คอร์ปอเรชั่น จำกัด (มหาชน) ครั้งที่ 4/2567 ชุดที่ 1-3 ครบกำหนดไถ่ถอนปี พ.ศ. 2570-72 ดังนั้น การจัดทำบทวิเคราะห์ของหลักทรัพย์ดังกล่าว จึงอาจมีส่วนได้ส่วนเสียหรือมีความขัดแย้งทางผลประโยชน์ (conflicts of interest)"

หมายเหตุ: \* "บริษัทหลักทรัพย์ ธนชาติ จำกัด (มหาชน) (TNS) เป็นผู้จัดการการจำหน่าย "หุ้นกู้ของบริษัท บริษัท เมืองไทย แคปปิตอล จำกัด (มหาชน) ครั้งที่ 7/2567 ชุดที่ 1-3 ครบกำหนดไถ่ถอนปี พ.ศ. 2569-71 ดังนั้น การจัดทำบทวิเคราะห์ของหลักทรัพย์ดังกล่าว จึงอาจมีส่วนได้ส่วนเสียหรือมีความขัดแย้งทางผลประโยชน์ (conflicts of interest)"

หมายเหตุ: \* "บริษัทหลักทรัพย์ ธนชาติ จำกัด (มหาชน) (TNS) เป็นผู้จัดการการจำหน่าย "หุ้นกู้ของบริษัท บริษัท เมืองไทย แคปปิตอล จำกัด (มหาชน) ครั้งที่ 8/2567 ชุดที่ 1-3 ครบกำหนดไถ่ถอนปี พ.ศ. 2569-71 ดังนั้น การจัดทำบทวิเคราะห์ของหลักทรัพย์ดังกล่าว จึงอาจมีส่วนได้ส่วนเสียหรือมีความขัดแย้งทางผลประโยชน์ (conflicts of interest)"



## Thanachart Research Team

### หัวหน้าฝ่าย, Strategy

พิมพ์ผกา นิจารุณ, CFA  
pimpaka.nic@thanachartsec.co.th

### กลยุทธ์การลงทุน

อดิศักดิ์ ผู้พิพัฒนศิริกุล, CFA  
adisak.phu@thanachartsec.co.th

### วิเคราะห์เทคนิค

ภัทรวัลลี หวังมิ่งมาศ  
pattarawan.wan@thanachartsec.co.th

### สาธารณูปโภค, สื่อสาร

ณัฐภาพ ประสิทธิ์สุขสันต์  
nuttapop.Pra@thanachartsec.co.th

### อิเล็กทรอนิกส์, อาหาร, เครื่องดื่ม, เติบโตเร็ว

พัทธดนย์ บุณนาค  
pattadol.bun@thanachartsec.co.th

### อสังหาริมทรัพย์, พาณิชยกรรม

พรรณนารายณ์ ดิยะพิทยารัตน์  
phannarai.von@thanachartsec.co.th

### ยานยนต์, นิตมข, Property Fund, REITs, บันเทิง

รดา ลิ้มสุทธิวันภูมิ  
rata.lim@thanachartsec.co.th

### ธนาคาร, ธุรกิจการเงิน

สรชดา ศรทรง  
sarachada.sor@thanachartsec.co.th

### ขนส่ง, รับเหมา

ศักดิ์สิทธิ์ พัฒนานารักษ์  
saksid.pha@thanachartsec.co.th

### Small Cap, การแพทย์, โรงแรม

ศิริพร อรุโณทัย  
siriporn.aru@thanachartsec.co.th

### พลังงาน, ปิโตรเคมี

ยุพาพรรณ พลพรประเสริฐ  
yupapan.pol@thanachartsec.co.th

### นักวิเคราะห์, แพลตฟอร์ม

ลาภินี ทิพยมณฑล  
lapinee.dib@thanachartsec.co.th

### วิเคราะห์ทางเทคนิค

วิชานนท์ ธรรมบำรุง  
witchanan.tam@thanachartsec.co.th

### กลยุทธ์การลงทุน

เถลิงศักดิ์ คูเจริญไพศาล  
thaloengsak.kuc@thanachartsec.co.th

### วิเคราะห์เชิงปริมาณ

สิทธิเชษฐ รุ่งรัมย์พัฒน์  
sittichet.run@thanachartsec.co.th

### กลยุทธ์การลงทุน

นริภรณ์ คลังเปรมจิตต์, CISA  
nariporn.kla@thanachartsec.co.th

## Data Support Team

### มฤตติ เพชรแสงใสกุล

monrudee.pet@thanachartsec.co.th

### เกษมรัตน์ จิตกุล

kasemrat.jit@thanachartsec.co.th

### วราทิพย์ รุ่งประดับวงศ์

varathip.run@thanachartsec.co.th

### สุนทร รักษาวัต

sunet.rak@thanachartsec.co.th

### สุขสวัสดิ์ ลิมาวงษ์ปราณี

suksawat.lim@thanachartsec.co.th

### สุจินตนา สภาพร

sujintana.sth@thanachartsec.co.th

## Thanachart Securities Pcl.

Research Team

18 Floor, MBK Tower

444 Phayathai Road, Pathumwan Road, Bangkok 10330

Tel: 662 -779-9119

Email: thanachart.res@thanachartsec.co.th