

แกว่งยึดเยื่อในเขตด้าน

ดัชนี SET แกว่งยึดเยื่อในเขตด้าน ที่ยังต้องระวัง โดยสถานการณ์อาจดีขึ้นเป็นลำดับ เมื่อ SET ทะลุด้าน 1,471 และ 1,487 ขึ้นมายืนได้ และอาจดูด้านของ SET50 ที่ 953 และ 958 รวมถึงกรอบของดัชนีหลักตามรายละเอียดด้านล่างควบคู่ไปด้วย คำแนะนำ เลือกหุ้นเป็นตัว ๆ ในวงเงินที่ผันผวนได้ต่อไป ระหว่างดูอาการและรอสัญญาณ สำหรับหมวด Petrochemicals พยายามทรงตัว กลับขึ้นมาดูรูปและรายละเอียดด้านใน หุ้นแนะนำวันนี้ PTTEP, CRC & DELTA



ภัทรวัลย์ หวังมิ่งมาต
Senior Technical Analyst

วิชพันธ์ ธรรมบำรุง
Technical Analyst

ดัชนี SET แกว่งยึดเยื่อในเขตด้านในรูป A ที่ยังต้องระวัง โดยสถานการณ์อาจดีขึ้นเป็นลำดับ เมื่อ SET ทะลุด้าน 1,471 และ 1,487 กลับขึ้นมายืนได้ และอาจดูด้านของ SET50 ที่ 953 ในรูป B และ 958 ประกอบสำหรับคำแนะนำตอนนี้ เลือกหุ้นเป็นตัว ๆ ในวงเงินที่ผันผวนได้ต่อไป ระหว่างดูอาการและรอสัญญาณ นอกจากนี้ อาจดูด้านของดัชนีหลักทั้งธนาคารและพลังงานตามรายละเอียดด้านล่างควบคู่ไปด้วย สำหรับการแกว่งวันนี้ SET มีด้านที่ 1,451 ทะลุได้ ด้านต่อไปมีที่ 1,455 และ/หรือ 1,462-1,464 แนวรับอาจมีที่ 1,440 และ/หรือ 1,436-1,435

สำหรับดัชนีธนาคารแกว่งในกรอบด้านที่ 396-398 และ/หรือ 401-403 และแนวรับที่ 390 และ/หรือ 386-385 ในรูป C การลื่นอาจดู Update หุ้นเหล่านี้ประกอบ KBANK พยายามทรงตัว ทะลุด้านที่ 151.5-152 ได้ ด้านต่อไปมีที่ 154 และ/หรือ 155.50 แนวรับอาจมีที่ 147 และ/หรือ 145 BBL พยายามทรงตัว ด้านมีที่ 152 และ/หรือ 153.5-154 ที่ต้องฝ่าขึ้นไป แนวรับอาจมีที่ 148.50 และ/หรือ 147-146 SCB แกว่งในเขตด้าน 116.50 ทะลุได้ มีลุ้นขึ้นไปทดสอบ 118.50 และ/หรือ 120 แนวรับอาจมีที่ 112-111 และ KTB พยายามทรงตัวที่ แนวรับอาจมีที่ 20.3 และ/หรือ 20.1-20 ด้านมีที่ 20.8 และ/หรือ 21.2-21.4

และพลังงานทะลุต่อขึ้นมา ด้านต่อไปมีที่ 19,388 ในรูป D ทะลุได้ ด้านต่อไปมีที่ 19,800-19,900 แนวรับอาจมีที่ 18,870 และ/หรือ 18,630 สำหรับ PTT เติงขึ้นมา มีด้านที่ 34.5-35 แนวรับอาจมีที่ 32.25 และ/หรือ 31.25 และ PTTEP ทะลุต่อขึ้นมา ด้านต่อไปมีที่ 133 และ/หรือ 135.50 แนวรับอาจมีที่ 129 และ/หรือ 127.50 ระวังแกว่งถ้าหลุด 126 ลงมา

แนวด้าน 1,451, 1,455 และ 1,462-1,464 แนวรับ 1,440, 1,436-1,435 และ 1,432



BUY:

- PTTEP** เข้าส่วนหนึ่ง เล็งแบ่งทำกำไรที่ 135 และ 137 (Stoploss ถ้าหลุด 126)
- CRC** รับเพิ่มที่ 33.5 หรือเมื่อทะลุ 34.5 เล็งแบ่งทำกำไรที่ 37 (Stoploss ถ้าหลุด 30.5 ลงมา)
- DELTA** รับเพิ่มส่วนหนึ่ง เล็งแบ่งทำกำไรที่ 155 และ 159

Add Stoploss line :
n/a

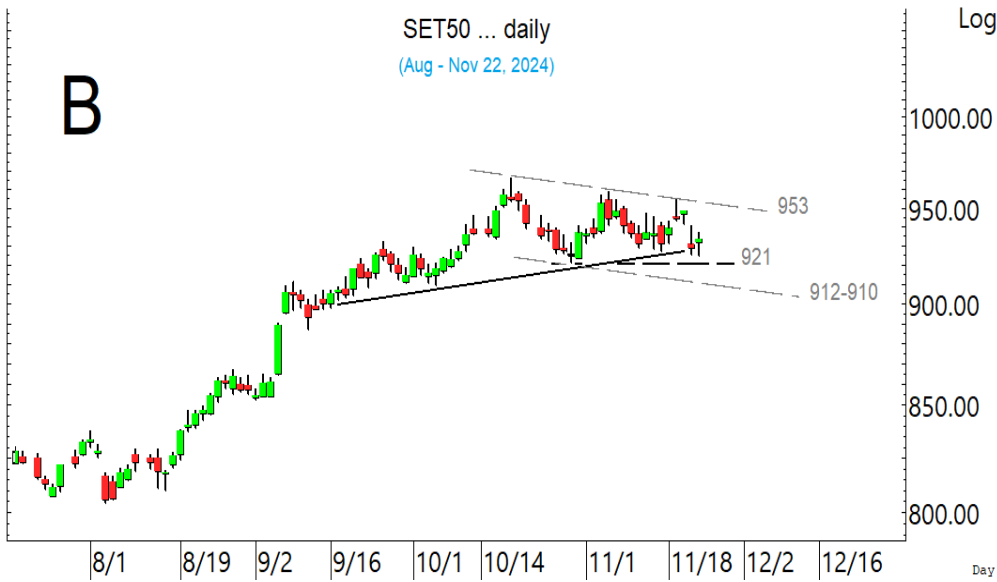
SELL:
n/a

SECTOR to watch:
Petrochemicals:
IVL & PTTGC

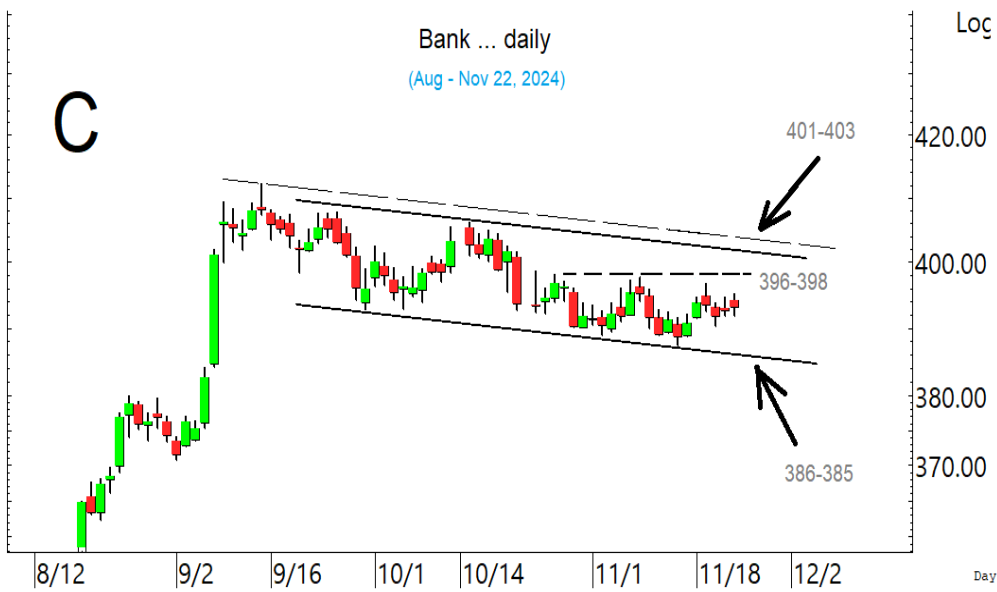
Day Trade:

- BANPU, BCP, OR, ADVICE, KAMART, BA, BTS, DELTA, MTC, SAWAD, TIDLOR, SHR, THG, VGI & WHA

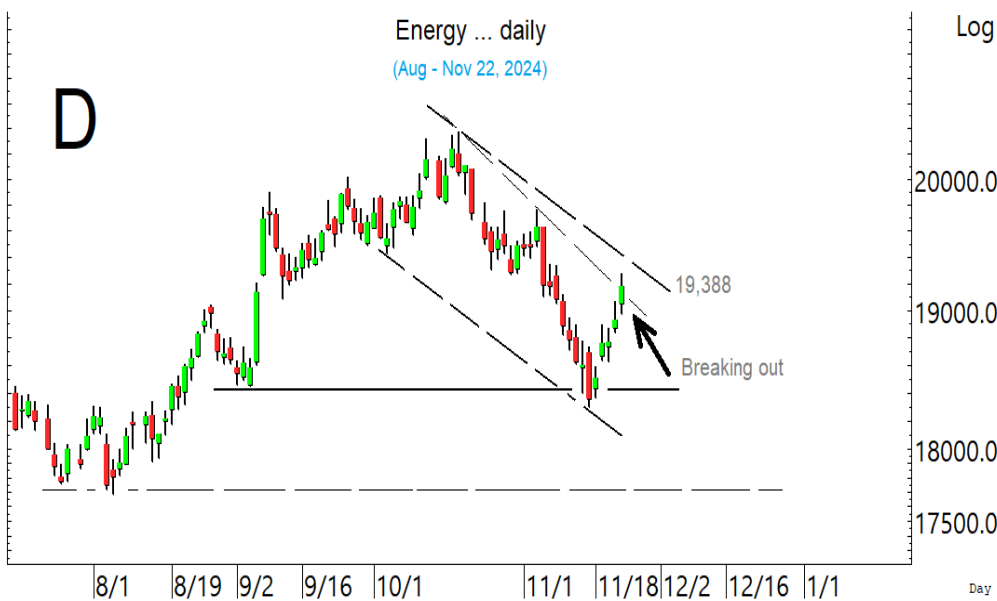
ดัชนี SET แกว่งยึดเยื่อในเขตด้าน ที่ยังต้องระวัง



SET50 แกว่งยึดเหนี่ยวที่ยังต้องดู
อาการ

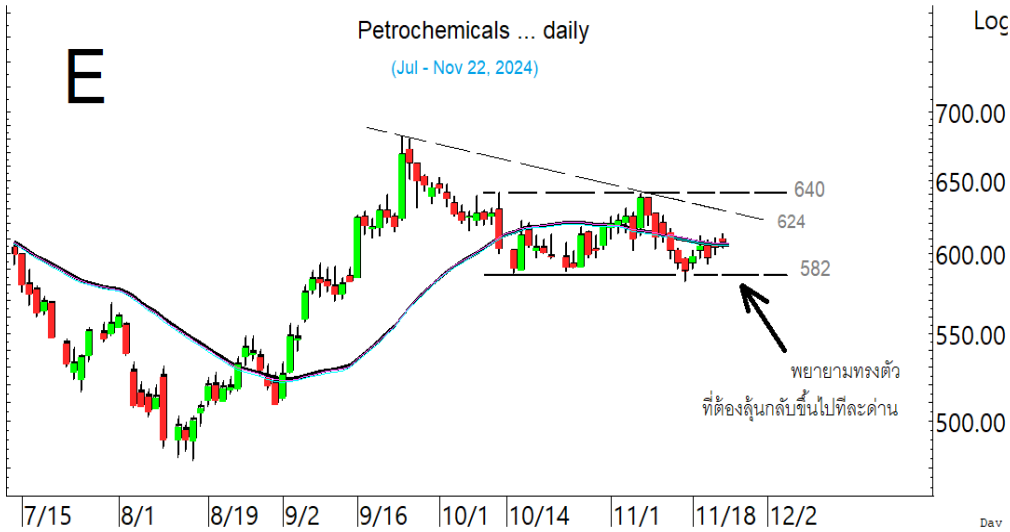


ดัชนีธนาคารพยายามทรงตัวที่ยัง
ต้องคอยทำค้อยไปที่ละด่าน

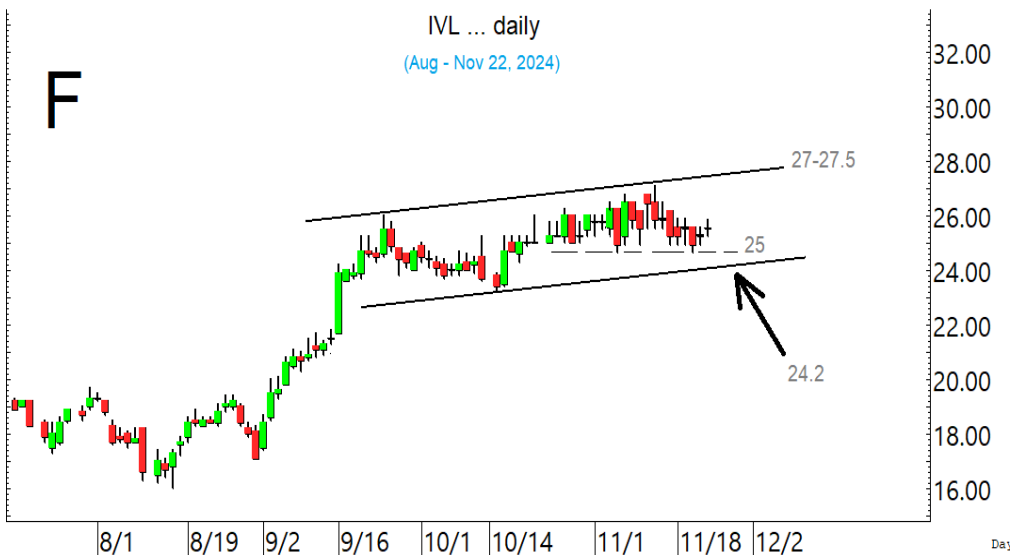


ดัชนีพลังงานทะลุต่อขึ้นมา ลุ้นขึ้น
ไปต่อที่ละด่าน

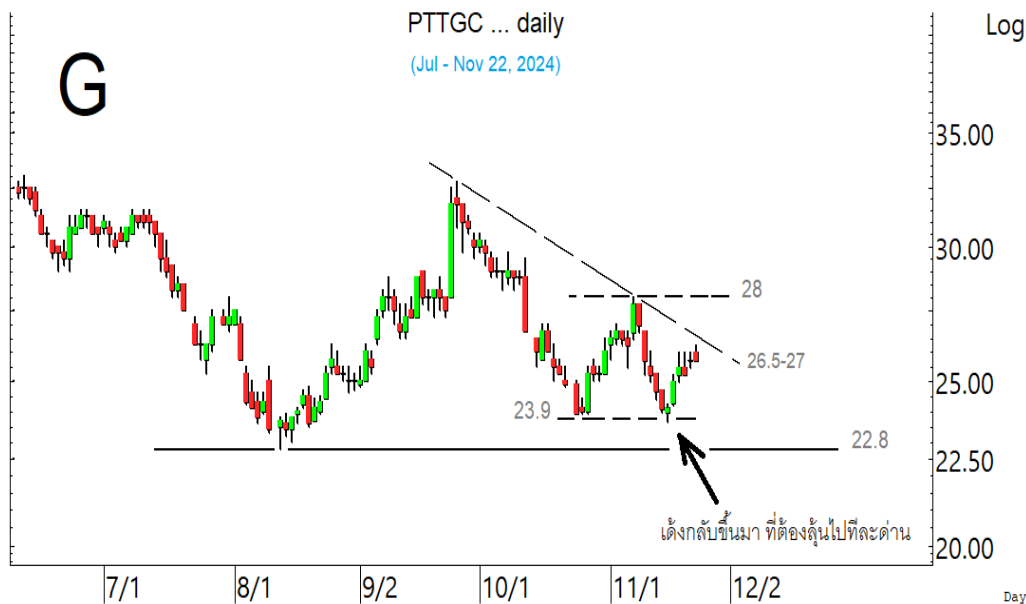
SECTOR to watch : หมวด **Petrochemicals** พยายามทรงตัวกลับขึ้นมา และจะดีขึ้นเมื่อทะลุด่าน 624 และ/หรือ 640 ในรูป E ขึ้นมายืนได้ แนวรับอาจมีที่ 600 และ/หรือ 593 การลู่อนาคต Update หุ่นเหล่านี้ **IVL** แกว่งทรงตัวในกรอบด้าน 26 และ/หรือ 27-27.5 ในรูป F และแนวรับที่ 25 และ/หรือ 24.2 และ **PTTGC** ตั้งหลักขึ้นมา มีด่านที่ 26.5-27 และ/หรือ 28 ในรูป G ที่ต้องฝ่าขึ้นไป แนวรับถ้า 25 ยืนไม่อยู่ อาจกลับลงไปทดสอบ 23.9-23.7



หมวด **Petrochemicals** พยายามทรงตัว ที่ต้องลุ้นขึ้นไปทีละด่าน

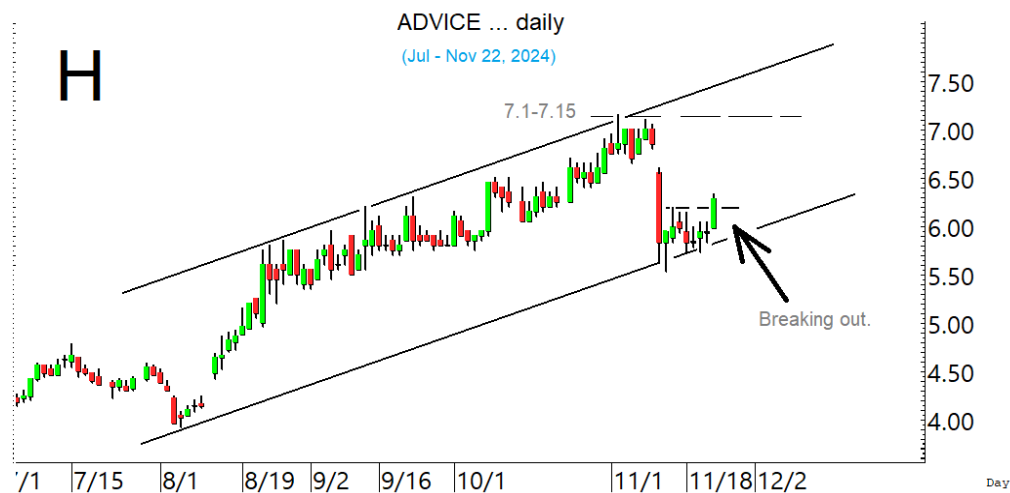


IVL แกว่งทรงตัวในกรอบ

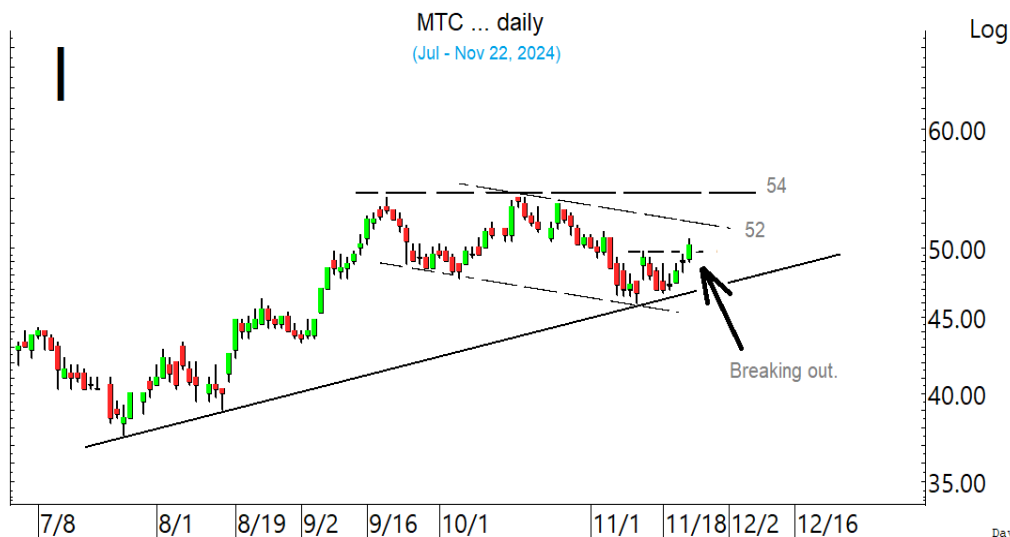


PTTGC ตั้งหลักขึ้นมาในเขตด้านที่ ต้องฝ่าต่อขึ้นไป

ในหุ้นเป็นตัวๆ อื่น ๆ ที่ดูมีลุ้น หรือที่ต้องระวัง ก็ดูกรอบแนวรับแนวต้านเหล่านี้ประกอบ และ/หรืออาจใช้เป็นกรอบในการ Trading ได้ : **BANPU** ตั้งขึ้นมาในเขตด้าน 6-6.1 ทะลุได้ ด้านต่อไปมีที่ 6.45 แนวรับอาจมีที่ 5.65 **BCP** พยายามสู้ที่ด้าน 33-33.25 ทะลุได้ ด้านต่อไปมีที่ 35 ระวังแกว่งถ้าหลุด 32 ลงมา **OR** ขยับต่อขึ้นมา มีด้านที่ 15.2 และ 15.5-15.6 แนวรับอาจมีที่ 14.7 และ/หรือ 14.5 **ADVICE** ตั้งหลักทะลุขึ้นมา ด้านต่อไปมีที่ 6.45-6.5 และ/หรือ 6.6 ที่ต้องฝ่าขึ้นไปตามในรูป H แนวรับอาจมีที่ 6-5.95 และ/หรือ 5.85 **KAMART** ขยับต่อขึ้นมา มีด้านที่ 11.4-11.6 และ 11.9 ทะลุได้ อาจต่อไป 12.4 แนวรับถ้า 10.6 ยืนไม่อยู่ อาจมีที่ 10.3 **BA** ทะลุขึ้นมา ด้านต่อไปมีที่ 25.25 และ 26 ที่ต้องฝ่าขึ้นไป **BTS** ตั้งขึ้นมามีด้านที่ 5-5.1 ทะลุได้ ด้านต่อไปมีที่ 5.3 แนวรับถ้า 4.94 ยืนไม่อยู่ อาจมีที่ 4.86 **DELTA** พยายามทรงตัว ด้านมีที่ 148.5-149.5 และ 151 ทะลุได้ อาจต่อไปทดสอบ 155 แนวรับถ้า 142-141 ยืนไม่อยู่ อาจมีที่ 136 และ/หรือ 132 **MTC** ทะลุขึ้นมา ด้านต่อไปมีที่ 51.25 และ 52 ที่ต้องฝ่าขึ้นไปตามในรูป I แนวรับถ้า 49 ยืนไม่อยู่ อาจมีที่ 47.75 **SAWAD** ขยับทะลุขึ้นมา ด้านมีที่ 41.5 ทะลุได้ ด้านต่อไปมีที่ 42.75 แนวรับอาจมีที่ 39-38.50 **TIDLOR** ตั้งทะลุขึ้นมาที่ด้าน 18-18.1 ทะลุได้ ด้านต่อไปมีที่ 18.7 และ/หรือ 18.9 แนวรับอาจมีที่ 16.8 และ/หรือ 16.3 **SHR** ทะลุขึ้นมา ด้านต่อไปมีที่ 2.38-2.4 และ/หรือ 2.48 แนวรับมีที่ 2.22 และ/หรือ 2.18 **THG** ตั้งขึ้นมา มีด้านที่ 16.2 ทะลุได้ ด้านต่อไปมีที่ 16.7 และ/หรือ 16.9 ระวังแกว่งถ้าหลุด 15.3 **VGI** ทะลุขึ้นมา ด้านต่อไปมีที่ 2.72 และ/หรือ 2.76 ที่ต้องฝ่าขึ้นไป แนวรับอาจมีที่ 2.52 และ/หรือ 2.40 **WHA** ตั้งทะลุขึ้นมา ด้านต่อไปมีที่ 6.05 และ/หรือ 6.15-6.2 แนวรับอาจมีที่ 5.5-5.45 และ/หรือ 5.3 และหุ้นอื่นๆ ใน Alert ระหว่างวัน (สามารถดูได้ใน www.thanachartsec.com)



ADVICE ตั้งหลักทะลุขึ้นมา ลุ้นรีบาวด์ขึ้นต่อ



MTC ทะลุขึ้นมา ลุ้นขึ้นต่อไปมีละด้าน

หุ้นแนะนำวันนี้ เข้า PTTEP เข้าเพิ่ม CRC & DELTA

Note: เราจะตาม Update หุ้นที่เราแนะนำให้งปิด Position โดยในกรณีที่ตุ้มผิด อาจต้องขอให้ Stop loss

Stocks	Date	Comment	Target	Stoploss
PTTEP	Nov 25	เข้าส่วนหนึ่ง เล็งแบ่งทำกำไรที่ 135 และ 137	Will update	ถ้าหลุด 126
CRC	Nov 25	รับเพิ่มที่ 33.5 หรือเมื่อทะเล 34.5 เล็งแบ่งทำกำไรที่ 37	Will update	ถ้าหลุด 30.50
DELTA	Nov 25	รับเพิ่มส่วนหนึ่ง เล็งแบ่งทำกำไรที่ 155 และ 159	174-175 หรือ 220-230	Will update

Update หุ้นแนะนำ

Stocks	Date	Comment	Target	Stoploss
MTC	Nov 22	ถือ เล็งแบ่งทำกำไรที่ 52	Will update	ถ้าหลุด 46
ERW	Nov 19	ถือส่วนหนึ่ง เล็งแบ่งทำกำไรที่ 4.40	Will update	Will upate
DUSIT	Nov 18	ถือ เล็งแบ่งทำกำไรที่ 13.2 และ 14.2	Will update	ถ้าหลุด 10.5
SAPPE	Nov 15	ถือ หลังแบ่งทำกำไร เล็งแบ่งทำกำไรอีกที่ 86	Will update	ถ้าปิดหลุด 72.5
AAV	Nov 14	ถือ เล็งแบ่งทำกำไรที่ 3.12 และ 3.26	Will update	ถ้าหลุด 2.78
VGI	Nov 14	ถือ หลังแบ่งทำกำไร เล็งแบ่งทำกำไรอีกที่ 2.72	Will update	ถ้าหลุด 2.24
BSRC	Nov 13	ถือ เล็งแบ่งทำกำไรที่ 8.3	Will update	ถ้าหลุด 7
JTS	Nov 13	ปิด Position ไปแล้ว	Will update	ถ้าหลุด 66.5
BGRIM	Nov 11	ถือส่วนหนึ่ง เล็งแบ่งทำกำไรที่ 22.8 และ 23.2	Will update	Will update
CPALL	Nov 5	ถือ เล็งแบ่งทำกำไรที่ 67	Will update	ถ้าหลุด 62.5
PLANB	Nov 1	ถือส่วนหนึ่ง และรอสัญญาณก่อนเพิ่มอีก เล็งแบ่งทำกำไรที่ 8.4	Will update	ถ้าหลุด 6.95
CRC	Nov 1	ถือ รับเพิ่มที่ 33.5 หรือเมื่อทะเล 34.5 เล็งแบ่งทำกำไรที่ 37	Will update	ถ้าหลุด 30.50
CPAXT	Oct 31	ถือส่วนหนึ่ง หลังแบ่งทำกำไร	Will update	ถ้าหลุด 30.5
RCL	Oct 22	ถือ หลังรับเพิ่ม เล็งแบ่งทำกำไรที่ 30.5 และ 31.75	Will update	ถ้าหลุด 25 (1/2)
IVL	Oct 21	ถือ เล็งแบ่งทำกำไรที่ 28.25 และ 31	Will update	ถ้าหลุด 24.3
CCET	Oct 16	ถือ หลังรับเพิ่ม เล็งแบ่งทำกำไรที่ 10.4 และ 11.3	12.6	ถ้าหลุด 8.3 ส่วนเพิ่ม
SAMART	Oct 8	ถือ เล็งแบ่งทำกำไรที่ 9.5	9.5, 10.5 หรือสูงกว่านั้น	ถ้าหลุด 6.65
ADVICE	Sep 12	ถือ หลังรับเพิ่ม เล็งแบ่งทำกำไรที่ 6.85 และ 7.05	Will update	ถ้าหลุด 5.50
PSL	Sep 2	ปิด Position ไปแล้ว	Will update	ถ้าหลุด 7.8
AMATA	Aug 30	ถือ หลังรับเพิ่มส่วนหนึ่ง เล็งแบ่งทำกำไรที่ 31 และ 33	34.5 ?	ถ้าหลุด 27.5
GPSC	Aug 30	ถือ หลังรับเพิ่ม และแบ่งทำกำไรไปแล้ว	Will update	ถ้าหลุด 39
SCB	Aug 29	ถือ หลังรับเพิ่ม เล็งแบ่งทำกำไรที่ 118.5 และ 120	Will update	ถ้าหลุด 112 & 108
PIN	Aug 27	ถือ หลังรับเพิ่ม เล็งแบ่งทำกำไรที่ 7	Will update	ถ้าหลุด 5.3
BA	Aug 26	ถือ หลังรับเพิ่ม เล็งแบ่งทำกำไรที่ 26 และ 27.5	27.5 หรือสูงกว่านั้น	ถ้าหลุด 22.7
COM7	Aug 19	ถือ หลังรับเพิ่ม เล็งแบ่งทำกำไรที่ 29.5 และ 32	Will update	ถ้าหลุด 25 ส่วนเพิ่ม
CBG	Aug 15	ถือ หลังรับเพิ่มส่วนหนึ่ง เล็งแบ่งทำกำไรที่ 82.5 และ 84	Will update	ถ้าปิดหลุด 75
KBANK	Aug 15	ถือ หลังรับเพิ่ม เล็งแบ่งทำกำไรที่ 152 และ 155	175 ?	ถ้าหลุด 145
ASIAN	Aug 14	ถือ เล็งแบ่งทำกำไรที่ 10.2 และ 10.50	Will update	ถ้าหลุด 8.6
AOT	Jul 19	ถือ หลังรับเพิ่ม เล็งแบ่งทำกำไรที่ 63 และ 65	Will update	ถ้าหลุด 60
DELTA	Jul 10	ถือ รับเพิ่มส่วนหนึ่ง เล็งแบ่งทำกำไรที่ 155 และ 159	174-175 หรือ 220-230	Will update
GULF	Jul 9	ถือ หลังรับเพิ่ม และ Stoploss ไปแล้ว	89 หรือ 98	Will update
WHA	Jul 5	ถือ หลังรับเพิ่ม เล็งแบ่งทำกำไรที่ 6.2 และ 6.6	6.6 หรือ 7.1	ถ้าปิดหลุด 5.6
TRUE	Jun 21	ถือ หลังรับเพิ่ม และ Stoploss ไปแล้ว	14.8 หรือสูงกว่านั้น	Will update
PRM	May 23	ถือ หลังรับเพิ่ม เล็งแบ่งทำกำไรที่ 9.3 และ 9.55	Will update	ถ้าหลุด 8.5 ส่วนเพิ่ม
CPF	May 17	ถือ หลังรับเพิ่ม เล็งแบ่งทำกำไรที่ 26 และ 27	27-27.5 หรือ 31	ถ้าหลุด 23.8 ส่วนเพิ่ม

ADVANC May 16 ถือ หลังรับเพิ่ม เล็งแบ่งทำกำไรที่ 299 และ 310 311, 341 หรือสูงกว่านั้น Will update

Update หุ้นแนะนำ

Stocks	Date	Comment	Target	Stoploss
BH	Nov 20	ถือ หลังรับเพิ่ม	285-288 หรือ 320	Will update
TTB	Jun 6	ถือ หลังรับเพิ่ม เล็งแบ่งทำกำไรที่ 2.06 และ 2.14	2.14 หรือสูงกว่านั้น	Will update
KTB	Apr 24	ถือ หลังรับเพิ่ม เล็งแบ่งทำกำไรที่ 23.3 และ 24.5	25 หรือ 27.75	ถ้าหลุด 20

Disclaimers

รายงานฉบับนี้จัดทำโดยบริษัทหลักทรัพย์ธนชาติ จำกัด (มหาชน) โดยจัดทำขึ้นบนพื้นฐานของแหล่งข้อมูลที่ดีที่สุดที่ได้รับมาและพิจารณาแล้วว่าน่าเชื่อถือ ทั้งนี้มีวัตถุประสงค์เพื่อให้บริการเผยแพร่ข้อมูลแก่นักลงทุนและใช้เป็นข้อมูลประกอบการตัดสินใจซื้อขายหลักทรัพย์ แต่ไม่ได้มีเจตนาชี้แนะหรือเชิญชวนให้ซื้อหรือขายหรือประกันราคาหลักทรัพย์แต่อย่างใด ทั้งนี้รายงานและความเห็นในเอกสารฉบับนี้อาจมีการเปลี่ยนแปลงแก้ไขได้ หากข้อมูลที่ได้รับมาเปลี่ยนแปลงไป การนำข้อมูลที่ปรากฏอยู่ในเอกสารฉบับนี้ ไม่ว่าทั้งหมดหรือบางส่วนไปทำซ้ำ คัดแปลง แก้ไข หรือนำออกเผยแพร่แก่สาธารณชน จะต้องได้รับความยินยอมจากบริษัทก่อน

This report is prepared and issued by Thanachart Securities Public Company Limited (TNS) as a resource only for clients of TNS, Thanachart Capital Public Company Limited (TCAP) and its group companies. Copyright © Thanachart Securities Public Company Limited. All rights reserved. The report may not be reproduced in whole or in part or delivered to other persons without our written consent. Investors should use this report as one of many tools in making their investment decisions since Thanachart Securities may seek to do other business with the companies mentioned in the report. Thus, investors need to be aware that there could be potential conflicts of interest that could affect the report's neutrality.

Recommendation Structure:

Recommendations are based on absolute upside or downside, which is the difference between the target price and the current market price. If the upside is 10% or more, the recommendation is BUY. If the downside is 10% or more, the recommendation is SELL. For stocks where the upside or downside is less than 10%, the recommendation is HOLD. Unless otherwise specified, these recommendations are set with a 12-month horizon. Thus, it is possible that future price volatility may cause a temporary mismatch between upside/downside for a stock based on the market price and the formal recommendation.

For sectors, an "Overweight" sector weighting is used when we have BUYs on majority of the stocks under our coverage by market cap. "Underweight" is used when we have SELLs on majority of the stocks we cover by market cap. "Neutral" is used when there are relatively equal weightings of BUYs and SELLs.

Disclosures:

บริษัทหลักทรัพย์ ธนชาติ จำกัด (มหาชน) ทำหน้าที่เป็นผู้ดูแลสภาพคล่อง (Market Maker) และผู้ออกใบสำคัญแสดงสิทธิอนุพันธ์ (Derivative Warrants) โดยปัจจุบันบริษัทเป็นผู้ออกและเสนอขาย Derivative Warrants และบริษัทจัดทำบทวิเคราะห์ของหลักทรัพย์อ้างอิงดังกล่าว จึงมีส่วนได้ส่วนเสียหรือมีความขัดแย้งทางผลประโยชน์ (conflicts of interest) นอกจากนี้ นักลงทุนควรศึกษารายละเอียดในหนังสือชี้ชวนของใบสำคัญแสดงสิทธิอนุพันธ์ดังกล่าวก่อนตัดสินใจลงทุน

หมายเหตุ: บริษัท ธนชาติ จำกัด (มหาชน) (TCAP) ถือหุ้น 89.96% ในบริษัทหลักทรัพย์ ธนชาติ จำกัด (มหาชน) .TCAP ยังเป็นผู้ถือหุ้น 100% ในบริษัท Thanachart SPV1 Co. Ltd โดย TCAP และ Thanachart SPV1 Co. Ltd ถือหุ้นร่วมกันทั้งทางตรงและทางอ้อมใน บริษัท ราชธานีลีสซิ่ง จำกัด (มหาชน) (THANI) อยู่ในสัดส่วนร้อยละ 60

หมายเหตุ: บริษัทธนชาติ จำกัด (TCAP), ธนาคารทหารไทยธนชาติ จำกัด (มหาชน) (TTB) เป็นบริษัทที่มีความเกี่ยวข้องกับบริษัทหลักทรัพย์ธนชาติ จำกัด (มหาชน) (TNS) โดย TCAP เป็นผู้ถือหุ้น ร้อยละ 89.96 ใน TNS และ ถือหุ้นใน TTB ร้อยละ 24.35 ดังนั้น การจัดทำบทวิเคราะห์ของหลักทรัพย์ดังกล่าว จึงมีส่วนได้ส่วนเสียหรือมีความขัดแย้งทางผลประโยชน์ (conflicts of interest)

หมายเหตุ: บริษัทธนชาติ จำกัด (TCAP) บริษัท ราชธานีลีสซิ่ง จำกัด (มหาชน) (THANI) บริษัท เอ็ม บี เค (มหาชน) (MBK) และบริษัท ปทุมโรสมิล แอนด์ แกรนารี จำกัด (มหาชน) (PRG) เป็นบริษัทที่มีความเกี่ยวข้องกับบริษัทหลักทรัพย์ธนชาติ จำกัด (มหาชน) ดังนั้น การจัดทำบทวิเคราะห์ของหลักทรัพย์ดังกล่าว จึงมีส่วนได้ส่วนเสียหรือมีความขัดแย้งทางผลประโยชน์ (conflicts of interest)

หมายเหตุ: * บริษัทหลักทรัพย์ธนชาติ จำกัด (มหาชน) (TNS) และ บริษัท ธนชาติ จำกัด (มหาชน) TCAP มีกรรมการร่วมกันได้แก่ นายสมเจตน์ หมุศิริเลิศ ซึ่งทำหน้าที่กรรมการผู้จัดการใหญ่ของ TCAP และ ทำหน้าที่ ประธานกรรมการบริษัท และประธานกรรมการบริหาร TNS อย่างไรก็ตาม บทวิเคราะห์นี้ได้ถูกจัดทำขึ้นบนสมมติฐานของฝ่ายวิจัยของ TNS"

หมายเหตุ:* "บริษัทหลักทรัพย์ธนชาติ จำกัด (มหาชน) (TNS) เป็น Joint Lead Underwriter ให้กับบริษัท บริษัท ยูโรเอเชีย โทเทิล โลจิสติกส์ จำกัด (มหาชน) Euroasia Total Logistics Pcl (ETL) ดังนั้น การจัดทำบทวิเคราะห์ของหลักทรัพย์ดังกล่าว จึงอาจมีส่วนได้ส่วนเสียหรือมีความขัดแย้งทางผลประโยชน์ (conflicts of interest) นักลงทุนควรศึกษารายละเอียดในหนังสือชี้ชวนดังกล่าวก่อนตัดสินใจลงทุน

หมายเหตุ:* "บริษัทหลักทรัพย์ ธนชาติ จำกัด (มหาชน) (TNS) เป็นผู้จัดการการจำหน่าย "หุ้นกู้ของบริษัท บริษัท ศรีสวัสดิ์ คอร์ปอเรชั่น จำกัด (มหาชน) ครั้งที่ 4/2567 ชุดที่ 1-3 ครบกำหนดไถ่ถอนปี พ.ศ. 2570-72 ดังนั้น การจัดทำบทวิเคราะห์ของหลักทรัพย์ดังกล่าว จึงอาจมีส่วนได้ส่วนเสียหรือมีความขัดแย้งทางผลประโยชน์ (conflicts of interest)"

หมายเหตุ:* "บริษัทหลักทรัพย์ ธนชาติ จำกัด (มหาชน) (TNS) เป็นผู้จัดการการจำหน่าย "หุ้นกู้ของบริษัท บริษัท เมืองไทย แคปปิตอล จำกัด (มหาชน) ครั้งที่ 7/2567 ชุดที่ 1-3 ครบกำหนดไถ่ถอนปี พ.ศ. 2569-71 ดังนั้น การจัดทำบทวิเคราะห์ของหลักทรัพย์ดังกล่าว จึงอาจมีส่วนได้ส่วนเสียหรือมีความขัดแย้งทางผลประโยชน์ (conflicts of interest)"

หมายเหตุ:* "บริษัทหลักทรัพย์ ธนชาติ จำกัด (มหาชน) (TNS) เป็นผู้จัดการการจำหน่าย "หุ้นกู้ของบริษัท บริษัท เมืองไทย แคปปิตอล จำกัด (มหาชน) ครั้งที่ 8/2567 ชุดที่ 1-3 ครบกำหนดไถ่ถอนปี พ.ศ. 2569-71 ดังนั้น การจัดทำบทวิเคราะห์ของหลักทรัพย์ดังกล่าว จึงอาจมีส่วนได้ส่วนเสียหรือมีความขัดแย้งทางผลประโยชน์ (conflicts of interest)"

Thanachart Research Team

หัวหน้าฝ่าย, Strategy

พิมพ์ผกา นิจการุณ, CFA
pimpaka.nic@thanachartsec.co.th

กลยุทธ์การลงทุน

อดิศักดิ์ ผู้พิพัฒนศิริกุล, CFA
adisak.phu@thanachartsec.co.th

วิเคราะห์เทคนิค

ภัทรวัลลี หวังมิ่งมาศ
pattarawan.wan@thanachartsec.co.th

สาธารณูปโภค, สื่อสาร

ณัฐภาพ ประสิทธิ์สุขสันต์
nuttapop.Pra@thanachartsec.co.th

อิเล็กทรอนิกส์, อาหาร, เครื่องดื่ม, เติบเรื่อ

พัทธดนย์ บุนนาค
pattadol.bun@thanachartsec.co.th

อสังหาริมทรัพย์, พาณิชย

พรรณนารายณ์ ดิยะพิทยารัตน์
phannarai.von@thanachartsec.co.th

ยานยนต์, นิตมข, Property Fund, REITs, บันเทิง

รตา ลิ้มสุทวิวัฒน์
rata.lim@thanachartsec.co.th

ธนาคาร, ธุรกิจการเงิน

สรชดา ศรทรง
sarachada.sor@thanachartsec.co.th

ขนส่ง, รับเหมา

ศักดิ์สิทธิ์ พัฒนานารักษ์
saksid.pha@thanachartsec.co.th

Small Cap, การแพทย์, โรงแรม

ศิริพร อรุโณทัย
siriporn.aru@thanachartsec.co.th

พลังงาน, ปิโตรเคมี

ยุพาพรรณ พลพรประเสริฐ
yupapan.pol@thanachartsec.co.th

นักวิเคราะห์, แพล

ลาภินี ทิพยมณฑล
lapinee.dib@thanachartsec.co.th

วิเคราะห์ทางเทคนิค

วิชานนท์ ธรรมบำรุง
witchanan.tam@thanachartsec.co.th

กลยุทธ์การลงทุน

เถลิงศักดิ์ คูเจริญไพศาล
thaloengsak.kuc@thanachartsec.co.th

วิเคราะห์เชิงปริมาณ

สิทธิเชษฐ รุ่งรัมย์พัฒน์
sittichet.run@thanachartsec.co.th

กลยุทธ์การลงทุน

นลินภรณ์ คลังเปรมจิตต์, CISA
nariporn.kla@thanachartsec.co.th

Data Support Team

มฤดี เพชรแสงใสกุล

monrudee.pet@thanachartsec.co.th

เกษมรัตน์ จิตกุล

kasemrat.jit@thanachartsec.co.th

วราทิพย์ รุ่งประดับวงศ์

varathip.run@thanachartsec.co.th

สุนทร รักษาวัต

sunet.rak@thanachartsec.co.th

สุขสวัสดิ์ ลิมาวงษ์ปราณี

suksawat.lim@thanachartsec.co.th

สุจินตนา สภาพร

sujintana.sth@thanachartsec.co.th

Thanachart Securities Pcl.

Research Team

18 Floor, MBK Tower

444 Phayathai Road, Pathumwan Road, Bangkok 10330

Tel: 662 -779-9119

Email: thanachart.res@thanachartsec.co.th