



ถอยต่อลงมา ที่ยังต้องดูอาการต่อไป

ดัชนี SET ยังต้องดูอาการ และระวังด้วยถ้าแนวรับ 1,434-1,432 ยืนไม่อยู่ อาจถอยต่อไป 1,425 และ/หรือ 1,420 โดยดูแนวรับของ SET50 ที่ 926 และ/หรือ 923 กรณียืนได้ และ SET ทะลุ 1,440 และ 1,446-1,448 ได้ ด่านต่อไปมีที่ 1,455 และดูด่านของ SET50 ที่ 936 และ 940 ควบคู่ไปด้วย คำแนะนำ ยังเลือกหุ้นเป็นตัวๆ ในวงเงินที่ผันผวนได้ต่อ สำหรับหมวด Electronic พยายามทรงตัวที่ต้องลุ้นขึ้นไปทีละด่านดูรูปและรายละเอียดด้านใน หุ้นแนะนำวันนี้ **PTTEP & DELTA**



ภัทรวัลย์ หวังมิ่งมาศ
Senior Technical Analyst

วิชพันธ์ ธรรมบำรุง
Technical Analyst

ดัชนี SET ถอยต่อลงมา ที่ยังต้องดูอาการ และระวังด้วยถ้าแนวรับ 1,434-1,432 ในรูป A ยืนไม่อยู่ อาจถอยต่อไป 1,425 และ/หรือ 1,420 หรือต่ำกว่านั้น โดยดูแนวรับของ SET50 ที่ 926 และ/หรือ 923 ในรูป B กรณียืนได้ และ SET ทะลุด่าน 1,440 และ/หรือ 1,446-1,448 ได้ ด่านต่อไปมีที่ 1,455 และดูด่านของ SET50 ที่ 936 และ 940 ควบคู่ไปด้วย คำแนะนำ เลือกหุ้นเป็นตัวๆ ในวงเงินจำกัดที่ผันผวนได้ ระหว่างดูอาการและรอสัญญาณต่อไป

สำหรับดัชนีธนาคารยังแกว่งในกรอบด้านที่ 395-396 และ/หรือ 398 ในรูป C และแนวรับที่ 390 และ/หรือ 387 การลุ้นอาจดู Update หุ้นเหล่านี้ประกอบ **KBANK** ทรงตัวในเขตด้าน 151.5-152 ทะลุได้ ด่านต่อไปมีที่ 154 และ/หรือ 155.50 แนวรับอาจมีที่ 147 และ/หรือ 145 **BBL** ชะลอต่อลงมา แนวรับถ้า 147-145 ยืนไม่อยู่ อาจมีที่ 142 ด่านมีที่ 150.50 และ 152 **SCB** แกว่งในเขตด้าน 116.50 ทะลุได้ มีลุ้นขึ้นไปทดสอบ 118.50 และ/หรือ 120 แนวรับอาจมีที่ 112-111 และ **KTB** พยายามทรงตัวที่ แนวรับอาจมีที่ 20.3 และ/หรือ 20.1-20 ด่านมีที่ 20.8 และ/หรือ 21.2-21.4

และพลังงานถอยหลังจากเข้าเขตด้าน 19,345 ในรูป D แนวรับอาจมีที่ 18,630 สำหรับ **PTT** มีด่านที่ 34.5-35 แนวรับอาจมีที่ 32.25 และ/หรือ 31.25 และ **PTTEP** ชะลอต่อลงมา ระวังแกว่งถ้า 126 ยืนไม่อยู่ แนวรับอาจมีที่ 121 ด่านมีที่ 129.5 และ/หรือ 131 ที่ต้องฝ่าขึ้นไป

แนวต้าน 1,440, 1,446-1,448 และ 1,455 แนวรับ 1,434-1,432 และ 1,425



BUY:

PTTEP เข้าเพิ่มเมื่อทะลุ 129.5 เล็งแบ่งทำกำไรที่ 135 และ 137 (Stoploss ถ้าหลุด 126)

DELTA รับเพิ่มเมื่อทะลุ 155 เล็งแบ่งทำกำไรที่ 159 และ 165 (Stoploss 1/2 ถ้าปิดหลุด 145)

และ **GUNKUL** ตามรายละเอียดด้านใน

Add Stoploss line :

n/a

SELL:

n/a

SECTOR to watch:

Electronic :

DELTA, HANA, KCE & CCET

Day Trade:

CRC, MALEE, OSP, SAPPE, TFG, MCOT, MONO, VGI, RCL, STA, STGT, TASCOT, THG & TNITY

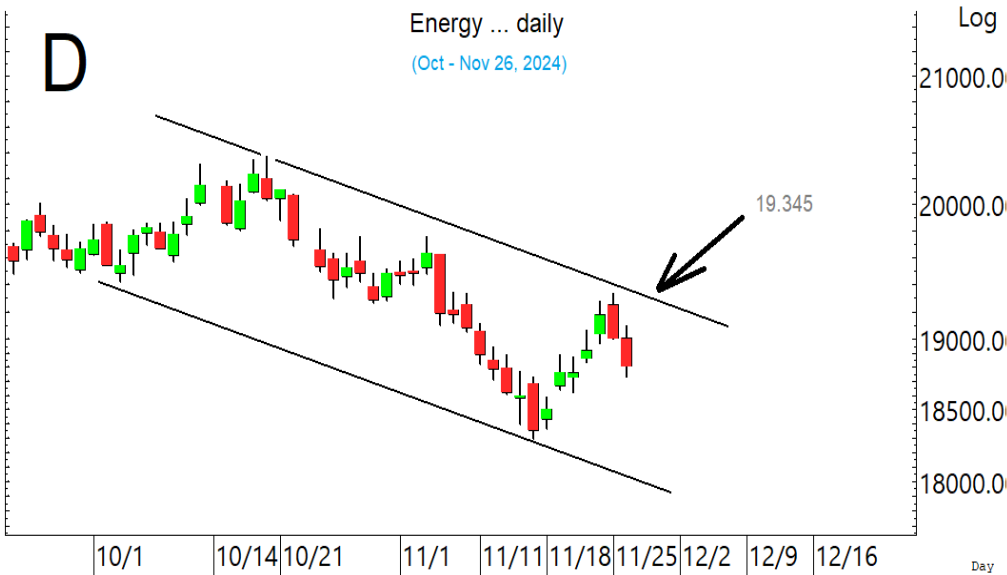
ดัชนี SET ถอยต่อลงมา ที่ยังต้องดูอาการต่อ



SET50 แกว่งยึดเหนี่ยวที่ยังต้องดูอาการ

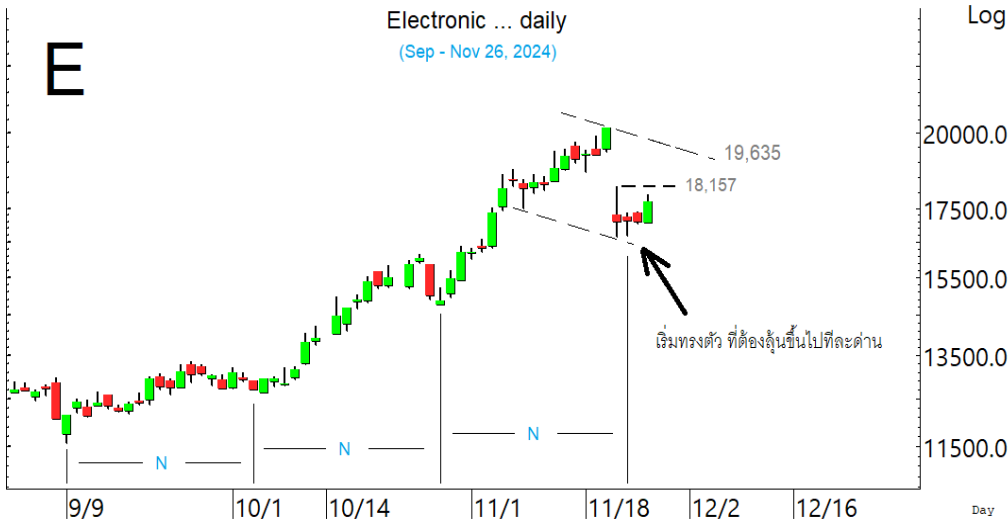


ดัชนีธนาคาร แกว่งในกรอบ ที่ต้องรอสัญญาณ

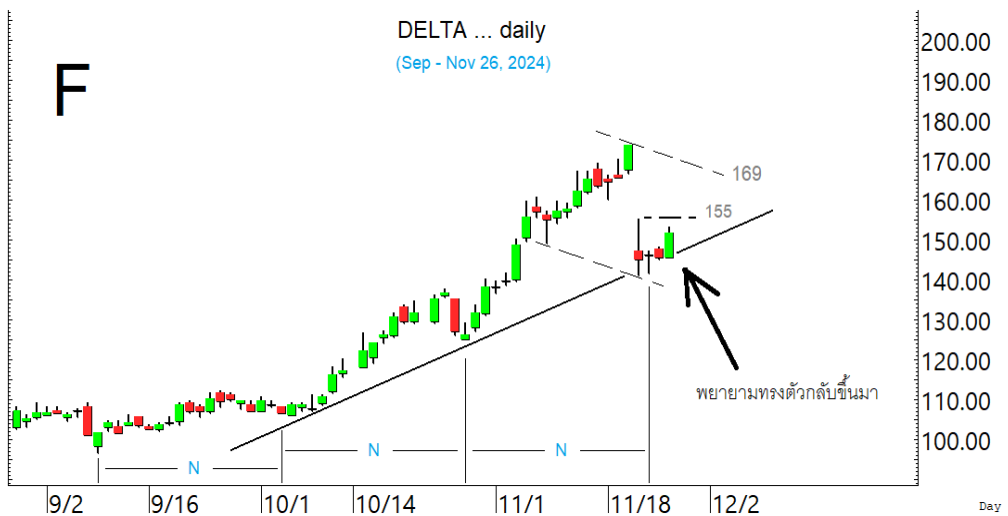


ดัชนีพลังงานถอยหลังเข้าเขตต่ำ

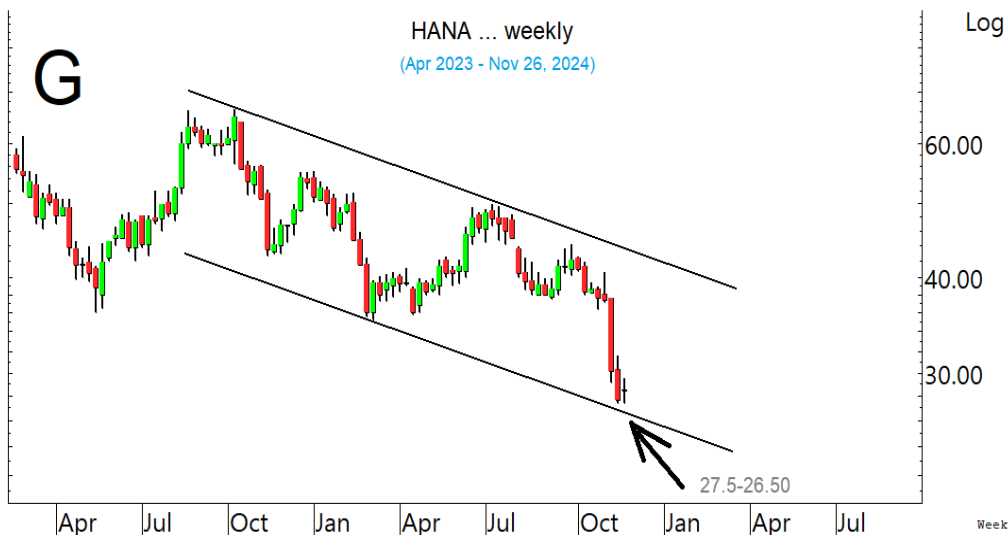
SECTOR to watch : หมวด **Electronic** ทรงตัวขึ้นมา มีด่านที่ 18,157 และ 19,635 ในรูป E ที่ต้องฝ่าขึ้นไป เพื่อรีบาวด์ขึ้นต่อ การลุ้นส่วนหนึ่งอาจดู **DELTA** ที่เริ่มทรงตัว และมีด่านที่ 155 ในรูป F ทะลุได้ ด้านต่อไปมีที่ 158.5 และ/หรือ 160 ที่ต้องฝ่าต่อไปตาในรูป แนวรับอาจมีที่ 146-145 ส่วน **HANA** เข้าเขตแนวรับ 27.5-26.50 ในรูป G ซึ่งเป็นเขตล้นตั้งหลัก โดยมีานที่ 29.5-29.75 และ/หรือ 31.5-31.75 ที่ต้องฝ่าขึ้นไป เพื่อรีบาวด์ขึ้นต่อ และ **KCE** พยายามทรงตัวที่ต้องดูอาการ ด้านมีที่ 27.25-27.75 และ/หรือ 28.75 ส่วน **CCET** ถอยหลุดลงมา แนวรับถ้าแถวๆ 8.1 ยืนไม่อยู่ อาจมีที่ 7.75 และ/หรือ 7.35 ด้านมีที่ 8.6 และ 8.95 ที่ต้องฝ่าขึ้นไป



หมวด **Electronic** ทรงตัวขึ้นมา ที่ต้องลุ้นขึ้นไปทีละด่าน



DELTA พยายามทรงตัว โดยมีด่านที่ 155 ที่ต้องฝ่าขึ้นไป

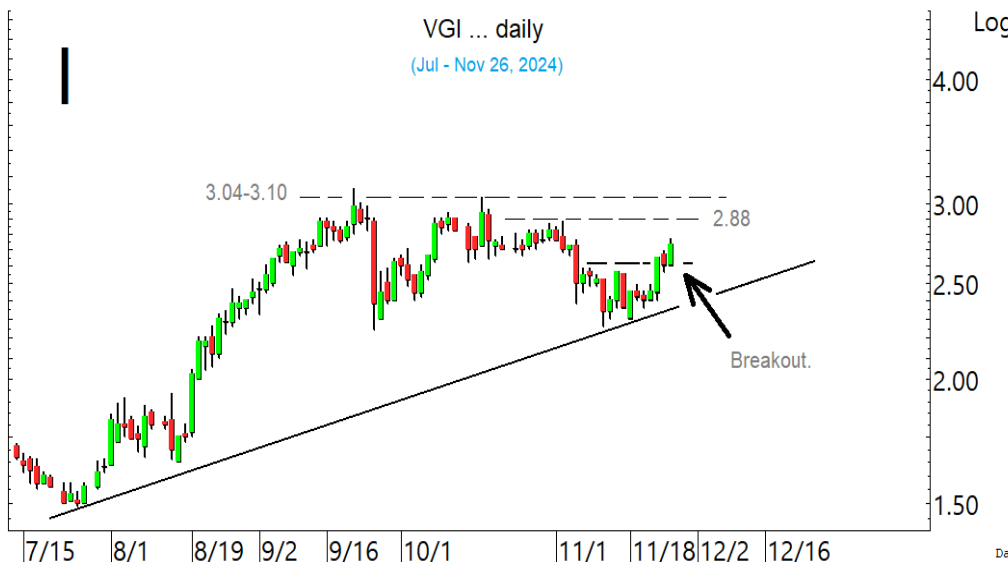


HANA เข้าเขตแนวรับที่เป็นเขตล้นตั้งหลัก ที่ต้องดูอาการและรอสัญญาณ

ในหุ้นเป็นตัวๆ อื่น ๆ ที่ดูมีลุ้น หรือที่ต้องระวัง ก็ดูกรอบแนวรับแนวต้านเหล่านี้ประกอบ และ/หรืออาจใช้เป็นกรอบในการ Trading ได้ : **CRC** ลุ้นขยับขึ้นต่อ ด้านต่อไปมีที่ 36.50 และ/หรือ 38.25 ที่ต้องฝ่าต่อขึ้นไป แนวรับอาจมีที่ 34-33.5 **MALEE** เด็งขึ้นมา ด้านมีที่ 9.25 และ/หรือ 9.35 ทะลุได้ ด้านต่อไปมีที่ 10.3 แนวรับมีที่ 8.6-8.55 **OSP** ทะลุขึ้นมา ด้านต่อไปมีที่ 22.5-22.6 และ/หรือ 22.8 แนวรับอาจมีที่ 21 **SAPPE** พยายามทรงตัว ด้านมีที่ 80-81 และ 83 ที่ต้องฝ่าขึ้นไป ระวังแกว่งถ้าหลุด 76.75 **TFG** เด็งขึ้นมา ด้านมีที่ 3.88 ทะลุได้ ด้านต่อไปมีที่ 3.98-4 และ/หรือ 4.06-4.08 แนวรับอาจมีที่ 3.70 ระวังแกว่งถ้าหลุด 3.66 ลงมา **MCOT** เด็งทะลุขึ้นมา ด้านต่อไปมีที่ 7.3 และ/หรือ 7.55 ระวังแกว่งถ้าหลุด 5.95 ลงมา **MONO** ทะลุแรงขึ้นมาที่ด้าน 2.30 ทะลุได้ ด้านต่อไปมีที่ 2.50-2.54 ในรูป H แนวรับอาจมีที่ 2.10 และ/หรือ 1.98 **VGI** เด็งทะลุขึ้นมา ด้านต่อไปมีที่ 2.76 และ/หรือ 2.88 ที่ต้องฝ่าขึ้นไปตามในรูป I แนวรับอาจมีที่ 2.66 ระวังแกว่งถ้าหลุด 2.56 **RCL** เด็งทะลุขึ้นมา ด้านต่อไปมีที่ 28.5 และ/หรือ 29.50 แนวรับอาจมีที่ 26.50 และ/หรือ 25.75 **STA** เด็งขึ้นมาด้านที่ 18.3 และ 18.6 ทะลุได้ ด้านต่อไปมีที่ 19.7 ระวังแกว่งถ้าหลุด 17.2 ลงมา **STGT** เด็งขึ้นมา ด้านต่อไปมีที่ 10.6-10.8 และ/หรือ 11.3 ระวังแกว่งถ้าหลุดแนวรับ 9.60 ลงมา **TASCO** ทะลุขึ้นมา ด้านต่อไปมีที่ 19.4-19.5 และ/หรือ 19.7 แนวรับอาจมีที่ 18.6 และ/หรือ 18.2-18.1 **THG** เด็งแรงขึ้นมา มีด้านที่ 18.3 ทะลุได้ ด้านต่อไปมีที่ 19.2 แนวรับถ้า 17.6 ยืนไม่อยู่ อาจมีที่ 17 **TNITY** แร่งต่อขึ้นมา ด้านมีที่ 5.25 และ/หรือ 5.4 แนวรับถ้า 4.90 ยืนไม่อยู่ อาจมีที่ 4.6 และ/หรือ 4.40 และหุ้นอื่นๆ ใน Alert ระหว่างวัน (สามารถดูได้ใน www.thanachartsec.com)



MONO ทะลุแรงขึ้นมาที่ด้าน 2.30 ทะลุได้ มีลุ้นขึ้นต่อไป 2.54 ที่ต้องฝ่าต่อขึ้นไป



VGI ทะลุต่อขึ้นมา ลุ้นขยับขึ้นต่อไป ที่ละด้าน

หุ้นแนะนำวันนี้ เข้าเพิ่ม PTTEP, DELTA & GUNKUL

Note: เราจะตาม Update หุ้นที่เราแนะนำให้จนปิด Position โดยในกรณีที่ผู้ผิด อาจต้องขอให้ Stop loss

Stocks	Date	Comment	Target	Stoploss
PTTEP	Nov 27	รับเพิ่มเมื่อทะเล 129.5 เล็งแบ่งทำกำไรที่ 135 และ 137	Will update	ถ้าหลุด 126
DELTA	Nov 27	รับเพิ่มอีกส่วนเมื่อทะเล 155 เล็งแบ่งทำกำไรที่ 159 และ 165	174-175 หรือ 220-230	ถ้าปิดหลุด 145(1/2)
GUNKUL	Nov 27	เข้าเพิ่มเมื่อทะเล 2.42 เล็งแบ่งทำกำไรที่ 2.56	Will update	ถ้าหลุด 2.24

Update หุ้นแนะนำ

Stocks	Date	Comment	Target	Stoploss
AAI	Nov 26	Stoploss ปิด Position ไปแล้ว หลังเข้าส่วนหนึ่ง	Will update	ถ้าหลุด 5.6
GUNKUL	Nov 26	ถือส่วนหนึ่ง และเข้าเพิ่มเมื่อทะเล 2.42 เล็งแบ่งทำกำไรที่ 2.56	Will update	ถ้าหลุด 2.24
PTTEP	Nov 25	ถือส่วนหนึ่ง รับเพิ่มเมื่อทะเล 129.5 เล็งแบ่งทำกำไรที่ 135 และ 137	Will update	ถ้าหลุด 126
MTC	Nov 22	ถือ เล็งแบ่งทำกำไรที่ 52	Will update	ถ้าหลุด 46
ERW	Nov 19	ถือส่วนหนึ่ง เล็งแบ่งทำกำไรที่ 4.40	Will update	Will update
DUSIT	Nov 18	ถือ เล็งแบ่งทำกำไรที่ 13.2 และ 14.2	Will update	ถ้าหลุด 10.5
SAPPE	Nov 15	ถือ หลังแบ่งทำกำไร เล็งแบ่งทำกำไรอีกที่ 86	Will update	ถ้าปิดหลุด 72.5
AAV	Nov 14	ถือ เล็งแบ่งทำกำไรที่ 3.12 และ 3.26	Will update	ถ้าหลุด 2.78
VGI	Nov 14	ถือ หลังแบ่งทำกำไรไปแล้ว	Will update	ถ้าหลุด 2.24
BSRC	Nov 13	ถือ เล็งแบ่งทำกำไรที่ 8.3	Will update	ถ้าหลุด 7
BGRIM	Nov 11	ถือส่วนหนึ่ง เล็งแบ่งทำกำไรที่ 22.8 และ 23.2	Will update	Will update
CPALL	Nov 5	ปิด Position ไปแล้ว	Will update	ถ้าหลุด 62.5
PLANB	Nov 1	ถือส่วนหนึ่ง และรอสัญญาณก่อนเพิ่มอีก เล็งแบ่งทำกำไรที่ 8.4	Will update	ถ้าหลุด 6.95
CRC	Nov 1	ถือ หลังรับเพิ่ม เล็งแบ่งทำกำไรที่ 37	Will update	ถ้าหลุด 30.50
CPAXT	Oct 31	ถือส่วนหนึ่ง หลังแบ่งทำกำไร	Will update	ถ้าหลุด 30.5
RCL	Oct 22	ถือ หลังรับเพิ่ม เล็งแบ่งทำกำไรที่ 30.5 และ 31.75	Will update	ถ้าหลุด 25 (1/2)
IVL	Oct 21	ถือ เล็งแบ่งทำกำไรที่ 28.25 และ 31	Will update	ถ้าหลุด 24.3
CCET	Oct 16	ถือ หลังรับเพิ่ม และ Stoploss ไปแล้ว	12.6	Will update
SAMART	Oct 8	ถือ เล็งแบ่งทำกำไรที่ 9.5	9.5, 10.5 หรือสูงกว่านั้น	ถ้าหลุด 6.65
ADVICE	Sep 12	ถือ หลังรับเพิ่ม เล็งแบ่งทำกำไรที่ 6.85 และ 7.05	Will update	ถ้าหลุด 5.50
AMATA	Aug 30	ถือ หลังรับเพิ่มส่วนหนึ่ง เล็งแบ่งทำกำไรที่ 31 และ 33	34.5 ?	ถ้าหลุด 27.5
GPSC	Aug 30	ถือ หลังรับเพิ่ม และแบ่งทำกำไรไปแล้ว	Will update	ถ้าหลุด 39
SCB	Aug 29	ถือ หลังรับเพิ่ม เล็งแบ่งทำกำไรที่ 118.5 และ 120	Will update	ถ้าหลุด 112&108
PIN	Aug 27	ถือ หลังรับเพิ่ม เล็งแบ่งทำกำไรที่ 7	Will update	ถ้าหลุด 5.3
BA	Aug 26	ถือ หลังรับเพิ่ม เล็งแบ่งทำกำไรที่ 26 และ 27.5	27.5 หรือสูงกว่านั้น	ถ้าหลุด 22.7
COM7	Aug 19	ถือ หลังรับเพิ่ม เล็งแบ่งทำกำไรที่ 29.5 และ 32	Will update	ถ้าหลุด 25 ส่วนเพิ่ม
CBG	Aug 15	ถือ หลังรับเพิ่มส่วนหนึ่ง เล็งแบ่งทำกำไรที่ 82.5 และ 84	Will update	ถ้าปิดหลุด 75
KBANK	Aug 15	ถือ หลังรับเพิ่ม เล็งแบ่งทำกำไรที่ 152 และ 155	175 ?	ถ้าหลุด 145
ASIAN	Aug 14	ปิด Position ไปแล้ว	Will update	ถ้าหลุด 8.6
AOT	Jul 19	ถือ หลังรับเพิ่ม เล็งแบ่งทำกำไรที่ 63 และ 65	Will update	ถ้าหลุด 60
DELTA	Jul 10	ถือ รับเพิ่มอีกส่วนเมื่อทะเล 155 เล็งแบ่งทำกำไรที่ 159 และ 165	174-175 หรือ 220-230	ถ้าปิดหลุด 145(1/2)
GULF	Jul 9	ถือ หลังรับเพิ่ม และ Stoploss ไปแล้ว	89 หรือ 98	Will update
WHA	Jul 5	ถือ หลังรับเพิ่ม เล็งแบ่งทำกำไรที่ 6.2 และ 6.6	6.6 หรือ 7.1	ถ้าปิดหลุด 5.6
TRUE	Jun 21	ถือ หลังรับเพิ่ม และ Stoploss ไปแล้ว	14.8 หรือสูงกว่านั้น	Will update
PRM	May 23	ถือ หลังรับเพิ่ม เล็งแบ่งทำกำไรที่ 9.3 และ 9.55	Will update	ถ้าหลุด 8.5 ส่วนเพิ่ม

Update หุ้นแนะนำ				
Stocks	Date	Comment	Target	Stoploss
CPF	May 17	ถือ หลังรับเพิ่ม เล็งแบ่งทำกำไรที่ 26 และ 27	27-27.5 หรือ 31	ถ้าหลุด 23.8 ส่วนเพิ่ม
ADVANC	May 16	ถือ หลังรับเพิ่ม เล็งแบ่งทำกำไรที่ 299 และ 310	311, 341 หรือสูงกว่านั้น	Will update
BH	Nov 20	ถือ หลังรับเพิ่ม	285-288 หรือ 320	Will update
TTB	Jun 6	ถือ หลังรับเพิ่ม เล็งแบ่งทำกำไรที่ 2.06 และ 2.14	2.14 หรือสูงกว่านั้น	Will update
KTB	Apr 24	ถือ หลังรับเพิ่ม เล็งแบ่งทำกำไรที่ 23.3 และ 24.5	25 หรือ 27.75	ถ้าหลุด 20

Disclaimers

รายงานฉบับนี้จัดทำโดยบริษัทหลักทรัพย์ธนชาติ จำกัด (มหาชน) โดยจัดทำขึ้นบนพื้นฐานของแหล่งข้อมูลที่ดีที่สุดที่ได้รับมาและพิจารณาแล้วว่าน่าเชื่อถือ ทั้งนี้มีวัตถุประสงค์เพื่อให้บริการเผยแพร่ข้อมูลแก่นักลงทุนและใช้เป็นข้อมูลประกอบการตัดสินใจซื้อขายหลักทรัพย์ แต่ไม่ได้มีเจตนาชี้แนะหรือเชิญชวนให้ซื้อหรือขายหรือประกันราคาหลักทรัพย์แต่อย่างใด ทั้งนี้รายงานและความเห็นในเอกสารฉบับนี้อาจมีการเปลี่ยนแปลงแก้ไขได้ หากข้อมูลที่ได้รับมาเปลี่ยนแปลงไป การนำข้อมูลที่ปรากฏอยู่ในเอกสารฉบับนี้ ไปว่าทั้งหมดหรือบางส่วนไปทำซ้ำ คัดแปลง แก้ไข หรือนำออกเผยแพร่แก่สาธารณชน จะต้องได้รับความยินยอมจากบริษัทก่อน

This report is prepared and issued by Thanachart Securities Public Company Limited (TNS) as a resource only for clients of TNS, Thanachart Capital Public Company Limited (TCAP) and its group companies. Copyright © Thanachart Securities Public Company Limited. All rights reserved. The report may not be reproduced in whole or in part or delivered to other persons without our written consent. Investors should use this report as one of many tools in making their investment decisions since Thanachart Securities may seek to do other business with the companies mentioned in the report. Thus, investors need to be aware that there could be potential conflicts of interest that could affect the report's neutrality.

Recommendation Structure:

Recommendations are based on absolute upside or downside, which is the difference between the target price and the current market price. If the upside is 10% or more, the recommendation is BUY. If the downside is 10% or more, the recommendation is SELL. For stocks where the upside or downside is less than 10%, the recommendation is HOLD. Unless otherwise specified, these recommendations are set with a 12-month horizon. Thus, it is possible that future price volatility may cause a temporary mismatch between upside/downside for a stock based on the market price and the formal recommendation.

For sectors, an "Overweight" sector weighting is used when we have BUYs on majority of the stocks under our coverage by market cap. "Underweight" is used when we have SELLs on majority of the stocks we cover by market cap. "Neutral" is used when there are relatively equal weightings of BUYs and SELLs.

Disclosures:

บริษัทหลักทรัพย์ ธนชาติ จำกัด (มหาชน) ทำหน้าที่เป็นผู้ดูแลสภาพคล่อง (Market Maker) และผู้ออกใบสำคัญแสดงสิทธิอนุพันธ์ (Derivative Warrants) โดยปัจจุบันบริษัทเป็นผู้ออกและเสนอขาย Derivative Warrants และบริษัทจัดทำบทวิเคราะห์ของหลักทรัพย์อ้างอิงดังกล่าว จึงมีส่วนได้ส่วนเสียหรือมีความขัดแย้งทางผลประโยชน์ (conflicts of interest) นอกจากนี้ นักลงทุนควรศึกษารายละเอียดในหนังสือชี้ชวนของใบสำคัญแสดงสิทธิอนุพันธ์ดังกล่าวก่อนตัดสินใจลงทุน

หมายเหตุ: บริษัท ธนชาติ จำกัด (มหาชน) (TCAP) ถือหุ้น 89.96% ในบริษัทหลักทรัพย์ ธนชาติ จำกัด (มหาชน) .TCAP ยังเป็นผู้ถือหุ้น 100% ในบริษัท Thanachart SPV1 Co. Ltd โดย TCAP และ Thanachart SPV1 Co. Ltd ถือหุ้นรวมกันทั้งทางตรงและทางอ้อมใน บริษัท ราชธานีลีสซิ่ง จำกัด (มหาชน) (THANI) อยู่ในสัดส่วนร้อยละ 60

หมายเหตุ: บริษัทธนชาติ จำกัด (TCAP), ธนาคารทหารไทยธนชาติ จำกัด (มหาชน) (TTB) เป็นบริษัทที่มีความเกี่ยวข้องกับบริษัทหลักทรัพย์ธนชาติ จำกัด (มหาชน) (TNS) โดย TCAP เป็นผู้ถือหุ้น ร้อยละ 89.96 ใน TNS และ ถือหุ้นใน TTB ร้อยละ 24.35 ดังนั้น การจัดทำบทวิเคราะห์ของหลักทรัพย์ดังกล่าว จึงมีส่วนได้ส่วนเสียหรือมีความขัดแย้งทางผลประโยชน์ (conflicts of interest)

หมายเหตุ: บริษัทธนชาติ จำกัด (TCAP) บริษัท ราชธานีลีสซิ่ง จำกัด (มหาชน) (THANI) บริษัท เอ็ม บี เค (มหาชน) (MBK) และบริษัท ปทุมโรสมิล แอนด์ แกรนารี จำกัด (มหาชน) (PRG) เป็นบริษัทที่มีความเกี่ยวข้องกับบริษัทหลักทรัพย์ธนชาติ จำกัด (มหาชน) ดังนั้น การจัดทำบทวิเคราะห์ของหลักทรัพย์ดังกล่าว จึงมีส่วนได้ส่วนเสียหรือมีความขัดแย้งทางผลประโยชน์ (conflicts of interest)

หมายเหตุ: * บริษัทหลักทรัพย์ธนชาติ จำกัด (มหาชน) (TNS) และ บริษัท ธนชาติ จำกัด (มหาชน) TCAP มีกรรมการร่วมกันได้แก่ นายสมเจตน์ หมุศิริเลิศ ซึ่งทำหน้าที่กรรมการผู้จัดการใหญ่ของ TCAP และ ทำหน้าที่ ประธานกรรมการบริษัท และประธานกรรมการบริหาร TNS อย่างไรก็ตาม บทวิเคราะห์นี้ได้ถูกจัดทำขึ้นบนสมมติฐานของฝ่ายวิจัยของ TNS"

หมายเหตุ:* "บริษัทหลักทรัพย์ธนชาติ จำกัด (มหาชน) (TNS) เป็น Joint Lead Underwriter ให้กับบริษัท บริษัท ยูโรเอเชีย โทเทิล โลจิสติกส์ จำกัด (มหาชน) Euroasia Total Logistics Pcl (ETL) ดังนั้น การจัดทำบทวิเคราะห์ของหลักทรัพย์ดังกล่าว จึงอาจมีส่วนได้ส่วนเสียหรือมีความขัดแย้งทางผลประโยชน์ (conflicts of interest) นักลงทุนควรศึกษารายละเอียดในหนังสือชี้ชวนดังกล่าวก่อนตัดสินใจลงทุน

หมายเหตุ:* "บริษัทหลักทรัพย์ ธนชาติ จำกัด (มหาชน) (TNS) เป็นผู้จัดการการจัดจำหน่าย "หุ้นกู้ของบริษัท บริษัท ศรีสวัสดิ์ คอร์ปอเรชั่น จำกัด (มหาชน) ครั้งที่ 4/2567 ชุดที่ 1-3 ครบกำหนดไถ่ถอนปี พ.ศ. 2570-72 ดังนั้น การจัดทำบทวิเคราะห์ของหลักทรัพย์ดังกล่าว จึงอาจมีส่วนได้ส่วนเสียหรือมีความขัดแย้งทางผลประโยชน์ (conflicts of interest)"

หมายเหตุ:* "บริษัทหลักทรัพย์ ธนชาติ จำกัด (มหาชน) (TNS) เป็นผู้จัดการการจัดจำหน่าย "หุ้นกู้ของบริษัท บริษัท เมืองไทย แคปปิตอล จำกัด (มหาชน) ครั้งที่ 7/2567 ชุดที่ 1-3 ครบกำหนดไถ่ถอนปี พ.ศ. 2569-71 ดังนั้น การจัดทำบทวิเคราะห์ของหลักทรัพย์ดังกล่าว จึงอาจมีส่วนได้ส่วนเสียหรือมีความขัดแย้งทางผลประโยชน์ (conflicts of interest)"

หมายเหตุ:* "บริษัทหลักทรัพย์ ธนชาติ จำกัด (มหาชน) (TNS) เป็นผู้จัดการการจัดจำหน่าย "หุ้นกู้ของบริษัท บริษัท เมืองไทย แคปปิตอล จำกัด (มหาชน) ครั้งที่ 8/2567 ชุดที่ 1-3 ครบกำหนดไถ่ถอนปี พ.ศ. 2569-71 ดังนั้น การจัดทำบทวิเคราะห์ของหลักทรัพย์ดังกล่าว จึงอาจมีส่วนได้ส่วนเสียหรือมีความขัดแย้งทางผลประโยชน์ (conflicts of interest)"

Thanachart Research Team

หัวหน้าฝ่าย, Strategy

พิมพ์ผกา นิจารุณ, CFA
pimpaka.nic@thanachartsec.co.th

กลยุทธ์การลงทุน

อดิศักดิ์ ผู้พิพัฒนศิริกุล, CFA
adisak.phu@thanachartsec.co.th

วิเคราะห์เทคนิค

ภัทรวัลลี หวังมิ่งมาศ
pattarawan.wan@thanachartsec.co.th

สาธารณูปโภค, สื่อสาร

ณัฐภาพ ประสิทธิ์สุขสันต์
nuttapop.Pra@thanachartsec.co.th

อิเล็กทรอนิกส์, อาหาร, เครื่องดื่ม, เติบโตเร็ว

พัทธดนย์ บุนนาค
pattadol.bun@thanachartsec.co.th

อสังหาริมทรัพย์, พาณิชยกรรม

พรรณนารายณ์ ดิยะพิทยารัตน์
phannarai.von@thanachartsec.co.th

ยานยนต์, นิคมฯ, Property Fund, REITs, บันเทิง

รดา ลิ้มสุทธีวันภูมิ
rata.lim@thanachartsec.co.th

ธนาคาร, ธุรกิจการเงิน

สรชดา ศรทรง
sarachada.sor@thanachartsec.co.th

ขนส่ง, รับเหมา

ศักดิ์สิทธิ์ พัฒนานารักษ์
saksid.pha@thanachartsec.co.th

Small Cap, การแพทย์, โรงแรม

ศิริพร อรุโณทัย
siriporn.aru@thanachartsec.co.th

พลังงาน, ปิโตรเคมี

ยุพาพรรณ พลพรประเสริฐ
yupapan.pol@thanachartsec.co.th

นักวิเคราะห์, แพลตฟอร์ม

ลาภินี ทิพยมณฑล
lapinee.dib@thanachartsec.co.th

วิเคราะห์ทางเทคนิค

วิชานนท์ ธรรมบำรุง
witchanan.tam@thanachartsec.co.th

กลยุทธ์การลงทุน

เถลิงศักดิ์ คูเจริญไพศาล
thaloengsak.kuc@thanachartsec.co.th

วิเคราะห์เชิงปริมาณ

สิทธิเชษฐ รุ่งรัมย์พัฒน์
sittichet.run@thanachartsec.co.th

กลยุทธ์การลงทุน

นริภรณ์ คลังเปรมจิตต์, CISA
nariporn.kla@thanachartsec.co.th

Data Support Team

มฤดี เพชรแสงใสกุล

monrudee.pet@thanachartsec.co.th

เกษมรัตน์ จิตกุล

kasemrat.jit@thanachartsec.co.th

วราทิพย์ รุ่งประดับวงศ์

varathip.run@thanachartsec.co.th

สุนทร รักษาวัต

sunet.rak@thanachartsec.co.th

สุขสวัสดิ์ ลิมาวงษ์ปราณี

suksawat.lim@thanachartsec.co.th

สุจินตนา สภาพร

sujintana.sth@thanachartsec.co.th

Thanachart Securities Pcl.

Research Team

18 Floor, MBK Tower

444 Phayathai Road, Pathumwan Road, Bangkok 10330

Tel: 662 -779-9119

Email: thanachart.res@thanachartsec.co.th