



พยายามทรงตัว ที่ยังต้องดูอาการ

ดัชนี SET พยายามทรงตัวที่เขตแนวรับ 1,425-1,424 และถ้าทะลุผ่าน 1,432 ได้ อาจดึงต่อไป 1,438-1,439 และ/หรือ 1,442 ที่หวัง คือ จะเป็นดิ่งเพื่อชีกแซกลงต่อ และถ้า 1,424 ยืนไม่อยู่ อาจถอยต่อไป 1,418 และ/หรือ 1,414-1,412 เพราะฉะนั้น เลือกลุ้นเป็นตัวๆ ในวงเงินที่ผันผวนได้ต่อไป สำหรับหมวด Media ชะลอหลังทะลุ ลุ้นชะลอเพื่อตั้งหลักชีกแซกขึ้นไปทีละด่านดูรูปและรายละเอียดด้านใน หุ้นแนะนำวันนี้ **OKJ, STGT, MONO & VGI**



ภัทรวัลย์ หวังมิ่งมาต
Senior Technical Analyst

วิชพันธ์ ธรรมบำรุง
Technical Analyst

ดัชนี SET พยายามทรงตัวที่เขตแนวรับ 1,425-1,424 และถ้าทะลุผ่าน 1,432 ได้ อาจดึงต่อไปทดสอบ 1,438-1,439 และ/หรือ 1,442 ที่หวัง คือ จะเป็นดิ่ง เพื่อชีกแซกลงต่อ และถ้า 1,424 ยืนไม่อยู่ แนวรับต่อไปมีที่ 1,418 และ/หรือ 1,414-1,412 ตามในรูป A เพราะฉะนั้น เลือกลุ้นเป็นตัวๆ ในวงเงินที่ผันผวนได้ต่อไป นอกจากนี้ อาจดูด้านของ SET50 ที่ 924 ทะลุได้ ด้านต่อไปมีที่ 929-930 แนวรับถ้า 919 ยืนไม่อยู่ อาจมีที่ 914-912 ในรูป B

สำหรับดัชนีธนาคารแกว่งถอยลงมา แนวรับมีที่ 389 และ/หรือ 387 ในรูป C ทะลุ 392 ได้ อาจดึงกลับขึ้นไป 395-396 และ/หรือ 398 การลุ้นอาจดู Update หุ้นเหล่านี้ประกอบ **KBANK** ทรงตัวในเขตด้าน 151.5-152 ทะลุได้ ด้านต่อไปมีที่ 154 และ/หรือ 155.50 แนวรับอาจมีที่ 147 และ/หรือ 145 **BBL** ดูอาการที่เขตแนวรับ 147-145 ด้านมีที่ 149.50 และ/หรือ 150.50 **SCB** แกว่งในเขตด้าน 116.50 ทะลุได้ มีลุ้นขึ้นไปทดสอบ 118.50 และ/หรือ 120 แนวรับอาจมีที่ 112-111 และ **KTB** หลุดลงมา แนวรับต่อไปมีที่ 19.6 และ/หรือ 19.4 ด้านมีที่ 20.5-20.7 และ/หรือ 21.2

และพลังงานถอยต่อลงมา แนวรับอาจมีที่ 18,364 และ/หรือ 18,291 ในรูป D ด้านมีที่ 18,653 และ/หรือ 18,830 สำหรับ **PTT** แกว่งกลับลงมา แนวรับมีที่ 32.25 และ/หรือ 31.25 ด้านมีที่ 34.5-35 และ **PTTEP** กำลังทดสอบแนวรับ 126 ที่ต้องดูอาการ ถ้ายืนไม่อยู่ แนวรับอาจมีที่ 121 จะขึ้นเมื่อทะลุด้านที่ 129.5 และ/หรือ 131 ขึ้นมายืนได้

แนวต้าน 1,432, 1,438-1,439 และ 1,442 แนวรับ 1,425-1,424, 1,418 และ 1,414-1,412



BUY:

OKJ เข้าส่วนหนึ่ง เล็งแบ่งทำกำไรที่ 16.9 และ 17.7 (Stoploss ถ้าหลุด 15.2)

STGT เข้าส่วนหนึ่ง เข้าเพิ่มเมื่อทะลุ 10.6 เล็งแบ่งทำกำไรที่ 11.2 และ 12 (Stoploss ถ้าหลุด 9.6)

MONO เข้า เล็งแบ่งทำกำไรที่ 2.54 (Stoploss ถ้าหลุด 2.10)

VGI รับเพิ่ม เล็งแบ่งทำกำไรที่ 3.04 (Stoploss ส่วนเพิ่มถ้าหลุด 2.56)

และ **PTTEP, DELTA & GUNKUL** ตามรายละเอียดด้านใน

Add Stoploss line :

n/a

SELL:

n/a

SECTOR to watch:

Media :

MAJOR, MCOT, MONO, ONEE, PLANB & VGI

Day Trade:

AOT, BTS, INET, JMT, MTC, SPALI, STA & TEGH

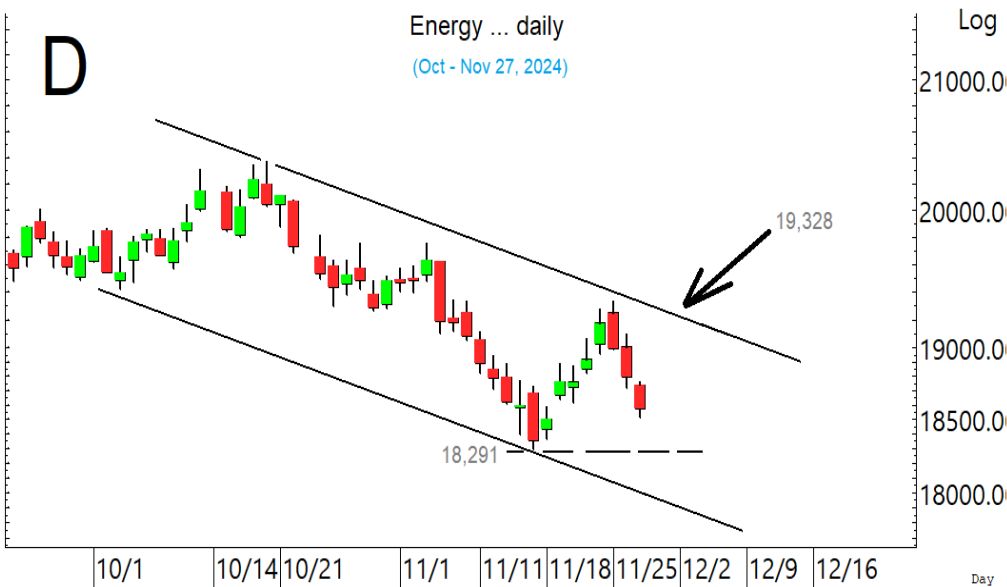
ดัชนี SET พยายามทรงตัว ที่ยังต้องดูอาการและลุ้นขึ้นไปทีละด่าน



SET50 พยายามขึ้นกลับขึ้นมา ที่ยัง
ต้องการ

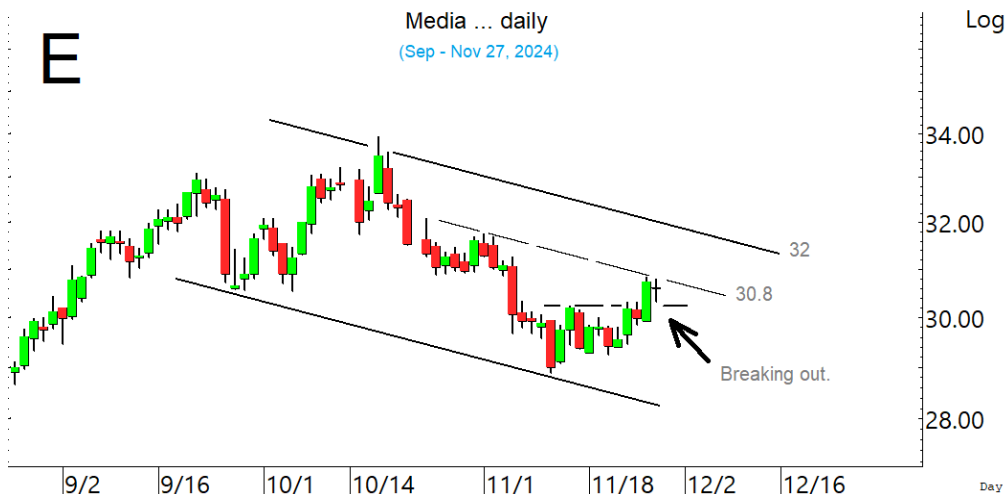


ดัชนีธนาคาร แกว่งในกรอบ ที่ต้อง
ดูอาการ

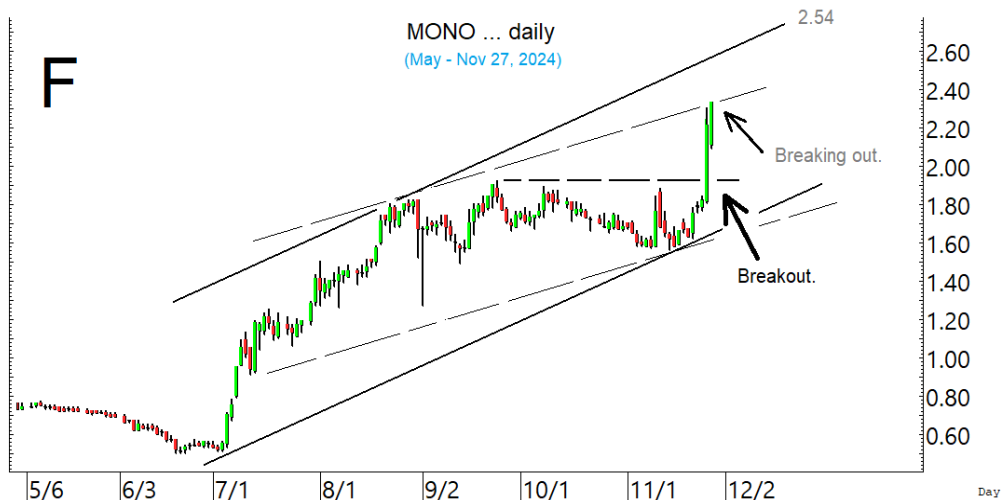


ดัชนีพลังงานทยอยลงต่อ แนวรับ
อาจมีที่ 18,364 และ/หรือ 18,291 ที่
ต้องการ

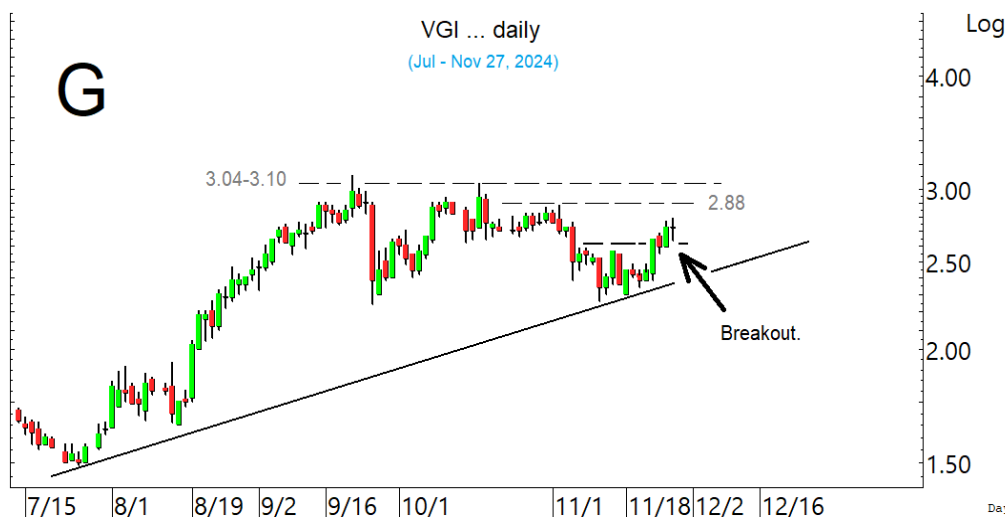
SECTOR to watch : หมวด **Media** ชะลอหลังทะลุ ลุ้นชะลอเพื่อตั้งหลักซิกแซกขึ้นต่อ โดยมีด่านที่ 30.8 ทะลุได้ มีลุ้นขึ้นต่อไปทดสอบ 32 ตามในรูป E การลุ้นอาจดู Update หุ่นเหล่านี้ **MAJOR** แกว่งที่ด่าน 14.9 ทะลุได้ ด่านต่อไปมีที่ 15.2 และ/หรือ 15.6 แนวรับมีที่ 14.2 และ/หรือ 13.9 **MCOT** แกว่งตั้งหลัก ทะลุ 7.35 ได้ ด่านต่อไปมีที่ 7.55 และ/หรือ 7.85 แนวรับอาจมีที่ 6.55 และ/หรือ 6.1 **MONO** เติ่งทะลุต่อ ขึ้นมา ด่านต่อไปมีที่ 2.46 และ/หรือ 2.54 ตามในรูป F หรือสูงกว่านั้น แนวรับอาจมีที่ 2.20 และ/หรือ 2.10 **ONEE** ขยับขึ้นมามีด่านที่ 3.88 ทะลุได้ ด่านต่อไปมีที่ 3.92 และ/หรือ 4 แนวรับอาจมีที่ 3.64 ระวังแกว่งถ้า หลุด 3.60 **PLANB** พยายามทรงตัว ทะลุด่าน 7.25 ได้ ด่านต่อไปมีที่ 7.4 และ/หรือ 7.65 ระวังแกว่งถ้า หลุด 6.95 และ **VGI** ลุ้นขยับขึ้นต่อ ด่านมีที่ 2.88 และ/หรือ 3.04-3.10 ในรูป G ที่ต้องฝ่าขึ้นไป แนวรับมีที่ 2.62 และ/หรือ 2.56



หมวด **Media** ชะลอหลังทะลุ ลุ้นชะลอเพื่อตั้งหลักซิกแซกขึ้นต่อ

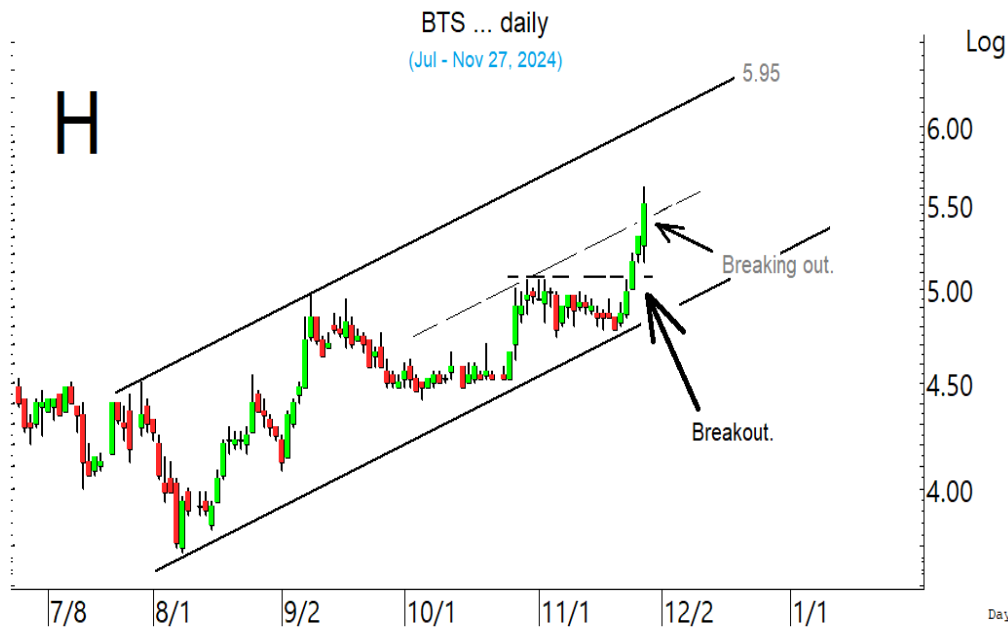


MONO ทะลุต่อขึ้นมา ลุ้นขึ้นต่อ

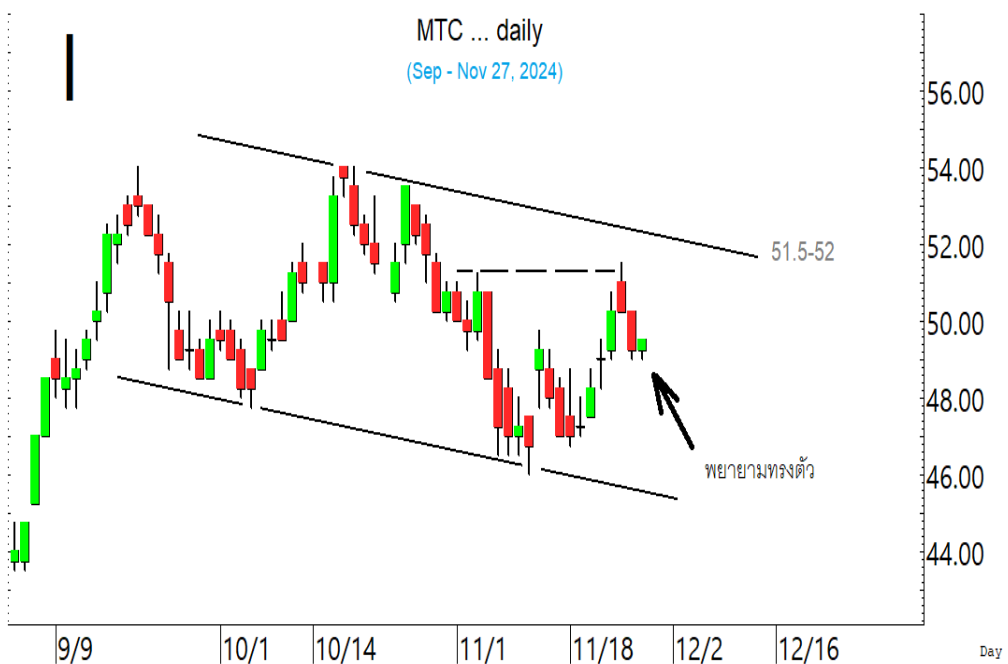


VGI ลุ้นขยับขึ้นต่อไปที่ละด่าน

ในหุ้นเป็นตัวๆ อื่น ๆ ที่ดูมีลุ้น หรือที่ต้องระวัง ก็ดูกรอบแนวรับแนวต้านเหล่านี้ประกอบ และ/หรืออาจใช้เป็นกรอบในการ Trading ได้ : **AOT** พยายามทรงตัวในเขตด้าน 62-62.25 ทะลุได้ ด้านต่อไปมีที่ 63 ที่ต้องฝ่าต่อขึ้นไป แนวรับมีที่ 60.75 **BTS** ทะลุขึ้นมา ลุ้นขึ้นต่อ ด้านต่อไปมีที่ 5.6 และ/หรือ 5.95 ในรูป H แนวรับอาจมีที่ 5.15 **INET** เติงขึ้นมา มีด้านที่ 6.25 และ/หรือ 6.45-6.5 ระวังแกว่งถ้าหลุด 5.50 ลงมา **JMT** เติงขึ้นมา มีด้านที่ 18.4-18.5 และ/หรือ 18.7 แนวรับอาจมีที่ 17.4 **MTC** พยายามทรงตัว ด้านมีที่ 50.25 และ 51.5-52 ในรูป I ที่ต้องฝ่าขึ้นไป แนวรับอาจมีที่ 49 และ/หรือ 48.25 **SPALI** พยายามทรงตัวขึ้นมา ด้านมีที่ 19.6 และ/หรือ 20-20.2 แนวรับอาจมีที่ 18.8-18.6 **STA** พยายามทรงตัว ด้านมีที่ 18.2 และ 18.6 ทะลุได้ อาจต่อไปทดสอบ 19.7-19.9 ระวังแกว่งถ้าหลุด 17.2 **TEGH** พยายามทรงตัว ด้านมีที่ 3.30 และ/หรือ 3.34-3.38 แนวรับมีที่ 3.16-3.14 และ/หรือ 3.10 และหุ้นอื่นๆ ใน Alert ระหว่างวัน (สามารถดูได้ใน www.thanachartsec.com)



BTS ทะลุต่อขึ้นมา ลุ้นขึ้นต่อ



MTC พยายามทรงตัวกลับขึ้นมา

หุ้นแนะนำวันนี้ เข้า OKJ, STGT & MONO เข้าเพิ่ม VGI, PTTEP, DELTA & GUNKUL

Note: เราจะตาม Update หุ้นที่เราแนะนำให้จนปิด Position โดยในกรณีที่ผู้ผิด อาจต้องขอให้ Stop loss

Stocks	Date	Comment	Target	Stoploss
OKJ	Nov 28	เข้าส่วนหนึ่ง เล็งแบ่งทำกำไรที่ 16.9 และ 17.7	Will update	ถ้าหลุด 15.2
STGT	Nov 28	เข้าส่วนหนึ่ง และเข้าเพิ่มเมื่อทะเล 10.6 เล็งแบ่งทำกำไรที่ 11.2 และ 12	Will update	ถ้าหลุด 9.6
MONO	Nov 28	เข้า เล็งแบ่งทำกำไรที่ 2.54	Will update	ถ้าหลุด 2.10
VGI	Nov 28	รับเพิ่ม เล็งแบ่งทำกำไรที่ 3.04	Will update	ถ้าหลุด 2.56&2.24
PTTEP	Nov 28	รับเพิ่มเมื่อทะเล 129.5 เล็งแบ่งทำกำไรที่ 135 และ 137	Will update	ถ้าหลุด 126
DELTA	Nov 28	รับเพิ่มอีกส่วนเมื่อทะเล 155 เล็งแบ่งทำกำไรที่ 159 และ 165	174-175 หรือ 220-230	ถ้าปิดหลุด145(1/2)
GUNKUL	Nov 28	เข้าเพิ่มเมื่อทะเล 2.42 เล็งแบ่งทำกำไรที่ 2.56	Will update	ถ้าหลุด 2.24

Update หุ้นแนะนำ

Stocks	Date	Comment	Target	Stoploss
GUNKUL	Nov 26	ถือส่วนหนึ่ง และเข้าเพิ่มเมื่อทะเล 2.42 เล็งแบ่งทำกำไรที่ 2.56	Will update	ถ้าหลุด 2.24
PTTEP	Nov 25	ถือส่วนหนึ่ง รับเพิ่มเมื่อทะเล 129.5 เล็งแบ่งทำกำไรที่ 135 และ 137	Will update	ถ้าหลุด 126
MTC	Nov 22	ถือ เล็งแบ่งทำกำไรที่ 52	Will update	ถ้าหลุด 46
ERW	Nov 19	ถือส่วนหนึ่ง เล็งแบ่งทำกำไรที่ 4.40	Will update	Will update
DUSIT	Nov 18	ถือ เล็งแบ่งทำกำไรที่ 13.2 และ 14.2	Will update	ถ้าหลุด 10.5
SAPPE	Nov 15	ถือ หลังแบ่งทำกำไร เล็งแบ่งทำกำไรอีกที่ 86	Will update	ถ้าปิดหลุด 72.5
AAV	Nov 14	ปิด Position ไปแล้ว	Will update	ถ้าหลุด 2.78
VGI	Nov 14	ถือ รับเพิ่ม เล็งแบ่งทำกำไรที่ 3.04	Will update	ถ้าหลุด 2.56&2.24
BSRC	Nov 13	ถือ เล็งแบ่งทำกำไรที่ 8.3	Will update	ถ้าหลุด 7
BGRIM	Nov 11	ถือส่วนหนึ่ง เล็งแบ่งทำกำไรที่ 22.8 และ 23.2	Will update	Will update
PLANB	Nov 1	ถือส่วนหนึ่ง และรอสัญญาณก่อนเพิ่มอีก เล็งแบ่งทำกำไรที่ 8.4	Will update	ถ้าหลุด 6.95
CRC	Nov 1	ถือ หลังรับเพิ่ม เล็งแบ่งทำกำไรที่ 37	Will update	ถ้าหลุด 30.50
CPAXT	Oct 31	ถือส่วนหนึ่ง หลังแบ่งทำกำไร	Will update	ถ้าหลุด 30.5
RCL	Oct 22	ถือ หลังรับเพิ่ม เล็งแบ่งทำกำไรที่ 30.5 และ 31.75	Will update	ถ้าหลุด 25 (1/2)
IVL	Oct 21	ถือ เล็งแบ่งทำกำไรที่ 28.25 และ 31	Will update	ถ้าหลุด 24.3
CCET	Oct 16	ถือ หลังรับเพิ่ม และ Stoploss ไปแล้ว	12.6	Will update
SAMART	Oct 8	ถือ เล็งแบ่งทำกำไรที่ 9.5	9.5,10.5หรือสูงกว่านั้น	ถ้าหลุด 6.65
ADVICE	Sep 12	ถือ หลังรับเพิ่ม เล็งแบ่งทำกำไรที่ 6.85 และ 7.05	Will update	ถ้าหลุด 5.50
AMATA	Aug 30	ถือ หลังรับเพิ่มส่วนหนึ่ง เล็งแบ่งทำกำไรที่ 31 และ 33	34.5 ?	ถ้าหลุด 27.5
GPSC	Aug 30	ถือ หลังรับเพิ่ม และแบ่งทำกำไรไปแล้ว	Will update	ถ้าหลุด 39
SCB	Aug 29	ถือ หลังรับเพิ่ม เล็งแบ่งทำกำไรที่ 118.5 และ 120	Will update	ถ้าหลุด112&108
PIN	Aug 27	ถือ หลังรับเพิ่ม เล็งแบ่งทำกำไรที่ 7	Will update	ถ้าหลุด 5.3
BA	Aug 26	ถือ หลังรับเพิ่ม เล็งแบ่งทำกำไรที่ 26 และ 27.5	27.5 หรือสูงกว่านั้น	ถ้าหลุด 22.7
COM7	Aug 19	ถือ หลังรับเพิ่ม เล็งแบ่งทำกำไรที่ 29.5 และ 32	Will update	ถ้าหลุด 25ส่วนเพิ่ม
CBG	Aug 15	ถือ หลังรับเพิ่มส่วนหนึ่ง เล็งแบ่งทำกำไรที่ 82.5 และ 84	Will update	ถ้าปิดหลุด 75
KBANK	Aug 15	ถือ หลังรับเพิ่ม เล็งแบ่งทำกำไรที่ 152 และ 155	175 ?	ถ้าหลุด 145
AOT	Jul 19	ถือ หลังรับเพิ่ม เล็งแบ่งทำกำไรที่ 63 และ 65	Will update	ถ้าหลุด 60
DELTA	Jul 10	ถือ รับเพิ่มอีกส่วนเมื่อทะเล 155 เล็งแบ่งทำกำไรที่ 159 และ 165	174-175 หรือ 220-230	ถ้าปิดหลุด145(1/2)
GULF	Jul 9	ถือ หลังรับเพิ่ม และ Stoploss ไปแล้ว	89 หรือ 98	Will update
WHA	Jul 5	ถือ หลังรับเพิ่ม เล็งแบ่งทำกำไรที่ 6.2 และ 6.6	6.6 หรือ 7.1	ถ้าปิดหลุด 5.6
TRUE	Jun 21	ถือ หลังรับเพิ่ม และ Stoploss ไปแล้ว	14.8 หรือสูงกว่านั้น	Will update

Update หุ้นแนะนำ						
Stocks	Date	Comment	Target	Stoploss		
PRM	May 23	ถือ หลังรับเพิ่ม เล็งแบ่งทำกำไรที่ 9.3 และ 9.55	Will update			ถ้าหลุด 8.5 ส่วนเพิ่ม
CPF	May 17	ถือ หลังรับเพิ่ม เล็งแบ่งทำกำไรที่ 26 และ 27	27-27.5 หรือ 31			ถ้าหลุด 23.8 ส่วนเพิ่ม
ADVANC	May 16	ถือ หลังรับเพิ่ม เล็งแบ่งทำกำไรที่ 299 และ 310	311, 341 หรือสูงกว่านั้น			Will update
BH	Nov 20	ถือ หลังรับเพิ่ม	285-288 หรือ 320			Will update
TTB	Jun 6	ถือ หลังรับเพิ่ม เล็งแบ่งทำกำไรที่ 2.06 และ 2.14	2.14 หรือสูงกว่านั้น			Will update
KTB	Apr 24	ปิด Position ไปแล้ว	25 หรือ 27.75			ถ้าหลุด 20

Disclaimers

รายงานฉบับนี้จัดทำโดยบริษัทหลักทรัพย์ธนชาติ จำกัด (มหาชน) โดยจัดทำขึ้นบนพื้นฐานของแหล่งข้อมูลที่ดีที่สุดที่ได้รับมาและพิจารณาแล้วว่าน่าเชื่อถือ ทั้งนี้มีวัตถุประสงค์เพื่อให้บริการเผยแพร่ข้อมูลแก่นักลงทุนและใช้เป็นข้อมูลประกอบการตัดสินใจซื้อขายหลักทรัพย์ แต่ไม่ได้มีเจตนาชี้แนะหรือเชิญชวนให้ซื้อหรือขายหรือประกันราคาหลักทรัพย์แต่อย่างใด ทั้งนี้รายงานและความเห็นในเอกสารฉบับนี้อาจมีการเปลี่ยนแปลงแก้ไขได้ หากข้อมูลที่ได้รับมาเปลี่ยนแปลงไป การนำข้อมูลที่ปรากฏอยู่ในเอกสารฉบับนี้ ไปว่าทั้งหมดหรือบางส่วนไปทำซ้ำ คัดแปลง แก้ไข หรือนำออกเผยแพร่แก่สาธารณชน จะต้องได้รับความยินยอมจากบริษัทก่อน

This report is prepared and issued by Thanachart Securities Public Company Limited (TNS) as a resource only for clients of TNS, Thanachart Capital Public Company Limited (TCAP) and its group companies. Copyright © Thanachart Securities Public Company Limited. All rights reserved. The report may not be reproduced in whole or in part or delivered to other persons without our written consent. Investors should use this report as one of many tools in making their investment decisions since Thanachart Securities may seek to do other business with the companies mentioned in the report. Thus, investors need to be aware that there could be potential conflicts of interest that could affect the report's neutrality.

Recommendation Structure:

Recommendations are based on absolute upside or downside, which is the difference between the target price and the current market price. If the upside is 10% or more, the recommendation is BUY. If the downside is 10% or more, the recommendation is SELL. For stocks where the upside or downside is less than 10%, the recommendation is HOLD. Unless otherwise specified, these recommendations are set with a 12-month horizon. Thus, it is possible that future price volatility may cause a temporary mismatch between upside/downside for a stock based on the market price and the formal recommendation.

For sectors, an "Overweight" sector weighting is used when we have BUYs on majority of the stocks under our coverage by market cap. "Underweight" is used when we have SELLs on majority of the stocks we cover by market cap. "Neutral" is used when there are relatively equal weightings of BUYs and SELLs.

Disclosures:

บริษัทหลักทรัพย์ ธนชาติ จำกัด (มหาชน) ทำหน้าที่เป็นผู้ดูแลสภาพคล่อง (Market Maker) และผู้ออกใบสำคัญแสดงสิทธิอนุพันธ์ (Derivative Warrants) โดยปัจจุบันบริษัทเป็นผู้ออกและเสนอขาย Derivative Warrants และบริษัทจัดทำบทวิเคราะห์ของหลักทรัพย์อ้างอิงดังกล่าว จึงมีส่วนได้ส่วนเสียหรือมีความขัดแย้งทางผลประโยชน์ (conflicts of interest) นอกจากนี้ นักลงทุนควรศึกษารายละเอียดในหนังสือชี้ชวนของใบสำคัญแสดงสิทธิอนุพันธ์ดังกล่าวก่อนตัดสินใจลงทุน

หมายเหตุ: บริษัท ธนชาติ จำกัด (มหาชน) (TCAP) ถือหุ้น 89.96% ในบริษัทหลักทรัพย์ ธนชาติ จำกัด (มหาชน) TCAP ยังเป็นผู้ถือหุ้น 100% ในบริษัท Thanachart SPV1 Co. Ltd โดย TCAP และ Thanachart SPV1 Co. Ltd ถือหุ้นรวมกันทั้งทางตรงและทางอ้อมใน บริษัท ราชธานีลีสซิ่ง จำกัด (มหาชน) (THANI) อยู่ในสัดส่วนร้อยละ 60

หมายเหตุ: บริษัทธนชาติ จำกัด (TCAP), ธนาคารทหารไทยธนชาติ จำกัด (มหาชน) (TTB) เป็นบริษัทที่มีความเกี่ยวข้องกับบริษัทหลักทรัพย์ธนชาติ จำกัด (มหาชน) (TNS) โดย TCAP เป็นผู้ถือหุ้น ร้อยละ 89.96 ใน TNS และ ถือหุ้นใน TTB ร้อยละ 24.35 ดังนั้น การจัดทำบทวิเคราะห์ของหลักทรัพย์ดังกล่าว จึงมีส่วนได้ส่วนเสียหรือมีความขัดแย้งทางผลประโยชน์ (conflicts of interest)

หมายเหตุ: บริษัทธนชาติ จำกัด (TCAP) บริษัท ราชธานีลีสซิ่ง จำกัด (มหาชน) (THANI) บริษัท เอ็ม บี เค (มหาชน) (MBK) และบริษัท ปทุมโรสมิล แอนด์ แกรนารี จำกัด (มหาชน) (PRG) เป็นบริษัทที่มีความเกี่ยวข้องกับบริษัทหลักทรัพย์ธนชาติ จำกัด (มหาชน) ดังนั้น การจัดทำบทวิเคราะห์ของหลักทรัพย์ดังกล่าว จึงมีส่วนได้ส่วนเสียหรือมีความขัดแย้งทางผลประโยชน์ (conflicts of interest)

หมายเหตุ: * บริษัทหลักทรัพย์ธนชาติ จำกัด (มหาชน) (TNS) และ บริษัท ธนชาติ จำกัด (มหาชน) TCAP มีกรรมการร่วมกันได้แก่ นายสมเจตน์ หมุศิริเลิศ ซึ่งทำหน้าที่กรรมการผู้จัดการใหญ่ของ TCAP และ ทำหน้าที่ ประธานกรรมการบริษัท และประธานกรรมการบริหาร TNS อย่างไรก็ตาม บทวิเคราะห์นี้ได้ถูกจัดทำขึ้นบนสมมติฐานของฝ่ายวิจัยของ TNS"

หมายเหตุ: * "บริษัทหลักทรัพย์ธนชาติ จำกัด (มหาชน) (TNS) เป็น Joint Lead Underwriter ให้กับบริษัท บริษัท ยูโรเอเชีย โทเทิล โลจิสติกส์ จำกัด (มหาชน) Euroasia Total Logistics Pcl (ETL) ดังนั้น การจัดทำบทวิเคราะห์ของหลักทรัพย์ดังกล่าว จึงอาจมีส่วนได้ส่วนเสียหรือมีความขัดแย้งทางผลประโยชน์ (conflicts of interest) นักลงทุนควรศึกษารายละเอียดในหนังสือชี้ชวนดังกล่าวก่อนตัดสินใจลงทุน

หมายเหตุ: * "บริษัทหลักทรัพย์ ธนชาติ จำกัด (มหาชน) (TNS) เป็นผู้จัดการการจัดจำหน่าย "หุ้นกู้ของบริษัท บริษัท ศรีสวัสดิ์ คอร์ปอเรชั่น จำกัด (มหาชน) ครั้งที่ 4/2567 ชุดที่ 1-3 ครบกำหนดไถ่ถอนปี พ.ศ. 2570-72 ดังนั้น การจัดทำบทวิเคราะห์ของหลักทรัพย์ดังกล่าว จึงอาจมีส่วนได้ส่วนเสียหรือมีความขัดแย้งทางผลประโยชน์ (conflicts of interest)"

หมายเหตุ: * "บริษัทหลักทรัพย์ ธนชาติ จำกัด (มหาชน) (TNS) เป็นผู้จัดการการจัดจำหน่าย "หุ้นกู้ของบริษัท บริษัท เมืองไทย แคปปิตอล จำกัด (มหาชน) ครั้งที่ 7/2567 ชุดที่ 1-3 ครบกำหนดไถ่ถอนปี พ.ศ. 2569-71 ดังนั้น การจัดทำบทวิเคราะห์ของหลักทรัพย์ดังกล่าว จึงอาจมีส่วนได้ส่วนเสียหรือมีความขัดแย้งทางผลประโยชน์ (conflicts of interest)"

หมายเหตุ: * "บริษัทหลักทรัพย์ ธนชาติ จำกัด (มหาชน) (TNS) เป็นผู้จัดการการจัดจำหน่าย "หุ้นกู้ของบริษัท บริษัท เมืองไทย แคปปิตอล จำกัด (มหาชน) ครั้งที่ 8/2567 ชุดที่ 1-3 ครบกำหนดไถ่ถอนปี พ.ศ. 2569-71 ดังนั้น การจัดทำบทวิเคราะห์ของหลักทรัพย์ดังกล่าว จึงอาจมีส่วนได้ส่วนเสียหรือมีความขัดแย้งทางผลประโยชน์ (conflicts of interest)"

Thanachart Research Team

หัวหน้าฝ่าย, Strategy

พิมพ์ผกา นิจการุณ, CFA
pimpaka.nic@thanachartsec.co.th

กลยุทธ์การลงทุน

อดิศักดิ์ ผู้พิพัฒน์ศิริกุล, CFA
adisak.phu@thanachartsec.co.th

วิเคราะห์เทคนิค

ภัทรวัลลี หวังมิ่งมาศ
pattarawan.wan@thanachartsec.co.th

สาธารณูปโภค, สื่อสาร

ณัฐภาพ ประสิทธิ์สุขสันต์
nuttapop.Pra@thanachartsec.co.th

อิเล็กทรอนิกส์, อาหาร, เครื่องดื่ม, เติบเรื่อ

พัทธดนย์ บุณนาค
pattadol.bun@thanachartsec.co.th

อสังหาริมทรัพย์, พาณิชย

พรรณนารายณ์ ดิยะพิทยารัตน์
phannarai.von@thanachartsec.co.th

ยานยนต์, นิตมข, Property Fund, REITs, บันเทิง

รตา ลิ้มสุทธีวันภูมิ
rata.lim@thanachartsec.co.th

ธนาคาร, ธุรกิจการเงิน

สรชดา ศรทรง
sarachada.sor@thanachartsec.co.th

ขนส่ง, รับเหมา

ศักดิ์สิทธิ์ พัฒนานารักษ์
saksid.pha@thanachartsec.co.th

Small Cap, การแพทย์, โรงแรม

ศิริพร อรุโณทัย
siriporn.aru@thanachartsec.co.th

พลังงาน, ปิโตรเคมี

ยุพาพรรณ พลพรประเสริฐ
yupapan.pol@thanachartsec.co.th

นักวิเคราะห์, แพล

ลาภินี ทิพยมณฑล
lapinee.dib@thanachartsec.co.th

วิเคราะห์ทางเทคนิค

วิชานนท์ ธรรมบำรุง
witchanan.tam@thanachartsec.co.th

กลยุทธ์การลงทุน

เถลิงศักดิ์ คูเจริญไพศาล
thaloengsak.kuc@thanachartsec.co.th

วิเคราะห์เชิงปริมาณ

สิทธิเชษฐ รุ่งรัมย์พัฒน์
sittichet.run@thanachartsec.co.th

กลยุทธ์การลงทุน

นลินภรณ์ คลังเปรมจิตต์, CISA
nariporn.kla@thanachartsec.co.th

Data Support Team

มฤตดี เพชรแสงใสกุล

monrudee.pet@thanachartsec.co.th

เกษมรัตน์ จิตกุล

kasemrat.jit@thanachartsec.co.th

วราทิพย์ รุ่งประดับวงศ์

varathip.run@thanachartsec.co.th

สุนทร รักษาวัต

sunet.rak@thanachartsec.co.th

สุขสวัสดิ์ ลิมาวงษ์ปราณี

suksawat.lim@thanachartsec.co.th

สุจินตนา สภาพร

sujintana.sth@thanachartsec.co.th

Thanachart Securities Pcl.

Research Team

18 Floor, MBK Tower

444 Phayathai Road, Pathumwan Road, Bangkok 10330

Tel: 662 -779-9119

Email: thanachart.res@thanachartsec.co.th