



ยังพยายามทรงตัว อาจเริ่มดีขึ้นเมื่อทะลุ 1,433 และ 1,438

ดัชนี SET ยังพยายามทรงตัว อาจเริ่มดีขึ้นเมื่อทะลุด่าน 1,433 และ 1,438 ขึ้นมาขึ้นได้ โดยเฉพาะถ้า SET50 ทะลุ 925 และ 933 ขึ้นมาด้วย กรณีนั้นอาจมีลุ้นตั้งหลัก แต่ถ้า 1,421 ยืนไม่อยู่ SET อาจซึมต่อ และแนวรับต่อไปอาจมีที่ 1,418 และ/หรือ 1,412 เพราะฉะนั้น การลุ้นยังต้องเลือกกลุ่มเป็นตัว ๆ ในวงเงินที่ผันผวนได้ต่อไป สำหรับหมวด Transportation พยายามทรงตัวในเขตด่านที่ต้องฝ่าขึ้นไปดูรูปและรายละเอียดด้านใน หุ่นแนะนำวันนี้ **BCH, JMT & ERW**



ภัทรวลลิต หวังมิ่งมาต
Senior Technical Analyst

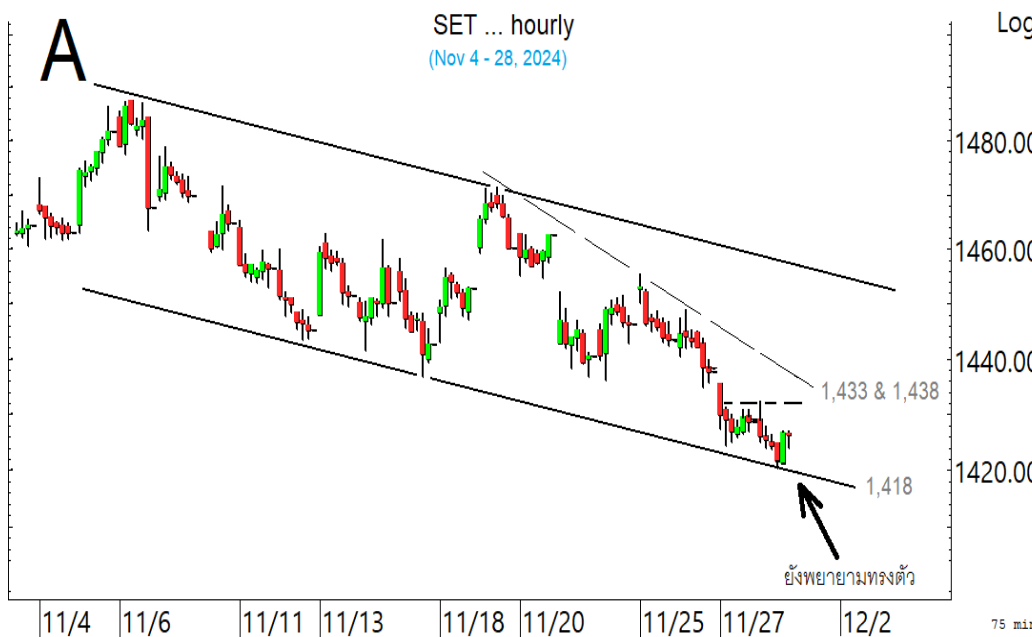
วิชพันธ์ ธรรมบำรุง
Technical Analyst

ดัชนี SET ยังพยายามทรงตัว อาจเริ่มดีขึ้นเมื่อทะลุด่าน 1,433 และ 1,438 ในรูป A ขึ้นมาขึ้นได้ กรณีนั้นอาจเริ่มมีลุ้นตั้งหลัก โดยเฉพาะถ้า SET50 ทะลุด่าน 925 ในรูป B และ 933 ขึ้นมาด้วย แต่ถ้า 1,421 ยืนไม่อยู่ ตลาดอาจซึมต่อไปทดสอบ 1,418 และ/หรือ 1,412 สำหรับการลุ้นตอนนี้ ยังต้องเลือกกลุ่มเป็นตัว ๆ ในวงเงินที่ผันผวนได้ ระหว่างดูอาการและรอสัญญาณต่อไป นอกจากนี้ อาจดูอาการหุ้นหลักที่มี Update ด้านล่างควบคู่ไปด้วย

สำหรับดัชนีธนาคารแกว่งถอยต่อลงมาในเขตแนวรับที่ 387 ในรูป C โดยมีด่านที่ 392 และ/หรือ 395-396 การลุ้นอาจดู Update หุ่นเหล่านี้ประกอบ **KBANK** ทรงตัวในเขตด่าน 151.5-152 ทะลุได้ ด่านต่อไปมีที่ 154 และ/หรือ 155.50 แนวรับอาจมีที่ 147 และ/หรือ 145 **BBL** พยายามทรงตัวที่เขตแนวรับ 147-145 ด่านมีที่ 149.50 และ/หรือ 150.50 **SCB** แกว่งในเขตด่าน 116.50 ทะลุได้ มีลุ้นขึ้นต่อไปทดสอบ 118.50 และ/หรือ 120 แนวรับอาจมีที่ 112-111 และ **KTB** ดูการ แนวรับต่อไปมีที่ 19.6 และ/หรือ 19.3 ด่านมีที่ 20.5-20.7 และ/หรือ 21.2

และพลังงานดูอาการ แนวรับอาจมีที่ 18,364 และ/หรือ 18,291 ด่านมีที่ 18,653 และ/หรือ 18,830 สำหรับ **PTT** แกว่งกลับลงมา แนวรับมีที่ 32.25 และ/หรือ 31.25 ด่านมีที่ 34.5-35 และ **PTTEP** พยายามทรงตัวที่แนวรับ 126 ในรูป D จะดีขึ้นเมื่อทะลุด่านที่ 129.5 และ/หรือ 131 ขึ้นมาขึ้นได้ แต่ถ้า 126 ยืนไม่อยู่ แนวรับต่อไปอาจมีที่ 121

แนวต้าน 1,433, 1,438 และ 1,442 แนวรับ 1,421, 1,418 และ 1,414-1,412



BUY:

BCH เข้าเมื่อทะลุ 16.8 เล็งแบ่งทำกำไรที่ 18.2 และ 18.5 (Stoploss ถ้าหลุด 15.7 ลงมา)

JMT เข้าสวนหนึ่ง เล็งแบ่งทำกำไรที่ 20.2 (Stoploss ถ้าปิดหลุด 17.1)

ERW รับเพิ่มเมื่อทะลุ 4.04 เล็งแบ่งทำกำไรที่ 4.24 และ 4.40 (Stoploss ถ้าหลุด 3.90)

และ **PTTEP & DELTA** ตามรายละเอียดด้านใน

Add Stoploss line :
n/a

SELL:
n/a

SECTOR to watch:

Transportation :

AAV, AOT, BA, BTS, PRM & RCL

Day Trade:

EA, GPSC, ADVANC, ADVICE, AWC, BDMS, BH, WPH, BTG, JMART, JMT, MONO & STGT

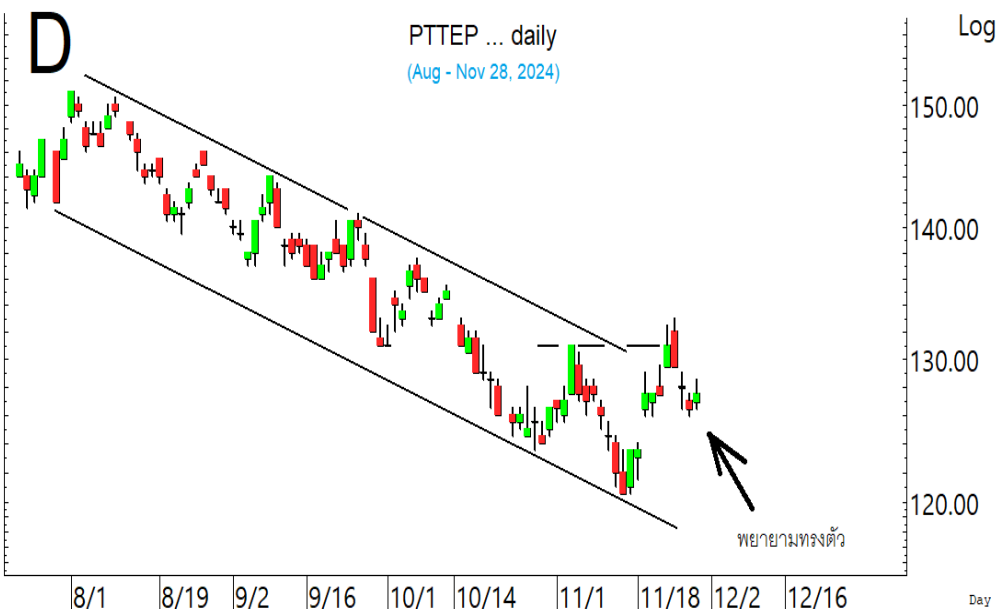
ดัชนี SET ยังพยายามทรงตัว อาจเริ่มดีขึ้นเมื่อทะลุด่าน 1,433 และ/หรือ 1,438 ขึ้นมาขึ้นได้



SET50 ถอยต่อลงมาในเขตแนวรับ 914-912 ที่ต้องดูอาการ อาจเริ่มดีขึ้น เมื่อทะลุ 925 ขึ้นมายืนได้

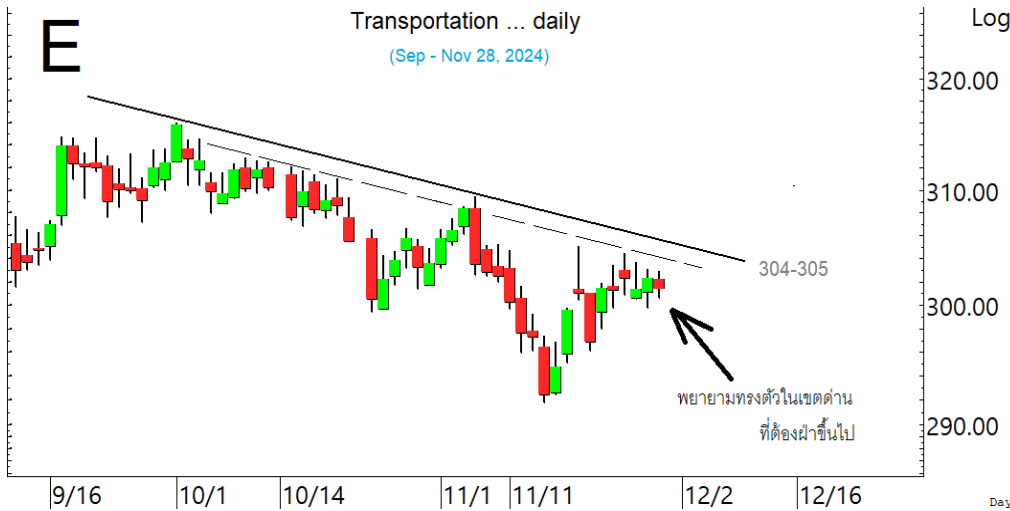


ดัชนีธนาคาร แกว่งลงมาในเขตแนวรับ 387 ที่ต้องดูอาการ



PTTEP พยายามทรงตัว จะดีขึ้น เมื่อทะลุ 129.50 ขึ้นมายืนได้

SECTOR to watch : หมวด **Transportation** พยายามทรงตัวในเขตด้าน 304-305 ในรูป E ที่ต้องฝ่าขึ้นไป เพื่อซิกแซกขึ้นต่อ การลู่อนาคต Update หุ่นเหล่านี้ **AAV** เติงขึ้นมา ด้านต่อไปมีที่ 2.90 และ/หรือ 2.94 แนวรับถั่ว 2.74 ยืนไม่อยู่ อาจมีที่ 2.68-2.66 **AOT** เข้าเขตด้าน 61.75-62.25 ในรูป F ทะลุได้ด้านต่อไปมีที่ 63 ที่ต้องฝ่าต่อไป แนวรับอาจมีที่ 61 และ/หรือ 60 **BA** ทรงตัวขึ้นมา ทะลุด้าน 24.2 ได้ ด้านต่อไปมีที่ 24.4 และ/หรือ 24.7 แนวรับมีที่ 23.7-23.5 **BTS** ลู่ขึ้นต่อ ทะลุด้าน 5.6 ได้ ด้านต่อไปมีที่ 5.95 ตามในรูป G แนวรับอาจมีที่ 5.3 และ/หรือ 5.15 **PRM** เติงกลับขึ้นหลังเข้าเขตแนวรับ 8.15 โดยมีด้านที่ 8.55-8.6 และ 8.75 ที่ต้องฝ่ากลับขึ้นไป **RCL** เติงขึ้นมาในเขตด้าน 28.5 และ 29.5 ทะลุได้ ด้านต่อไปมีที่ 31.25 แนวรับอาจมีที่ 26.5-26



หมวด **Transportation** พยายามทรงตัวในเขตด้านที่ต้องฝ่าขึ้นไป

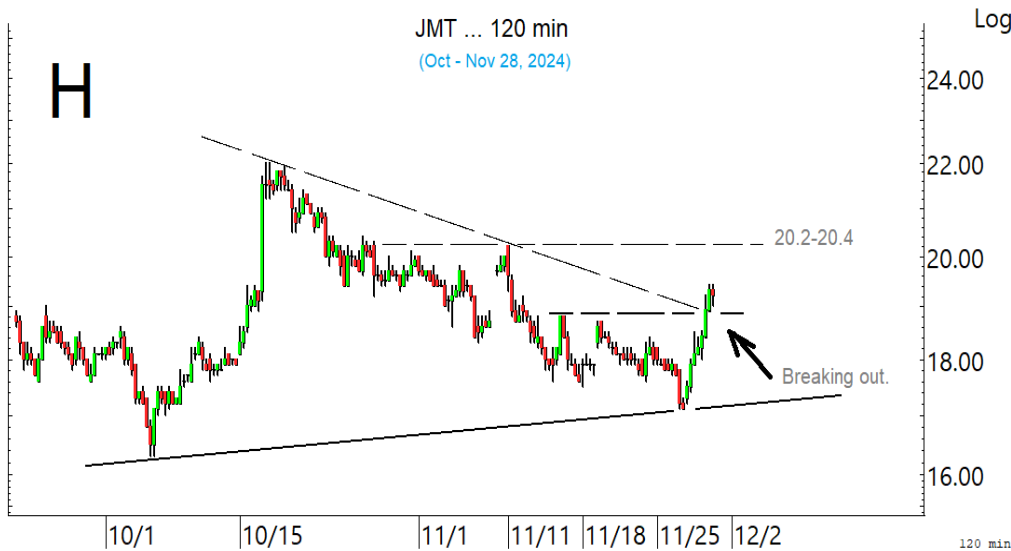


AOT เขตด้านที่ต้องฝ่าขึ้นไป

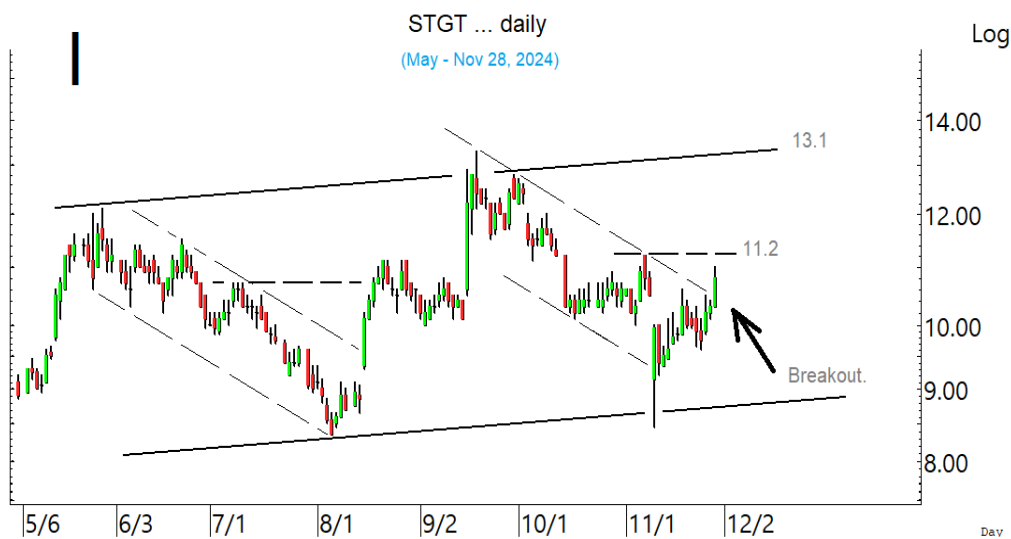


BTS ทะลุขึ้นมา ลู่ซิกแซกขึ้นต่อ

ในหุ้นเป็นตัวๆ อื่น ๆ ที่ดูมีลุ้น หรือที่ต้องระวัง ก็ดูกรอบแนวรับแนวต้านเหล่านี้ประกอบ และ/หรืออาจใช้เป็นกรอบในการ Trading ได้ : **EA** พยายามทรงตัว ด้านมีที่ 5.55 ทะลุได้ ด้านต่อไปมีที่ 5.85 และ/หรือ 6.1-6.2 ระวังแกว่งถ้าหลุด 5.10 ลงมา **GPSC** ทรงตัวขึ้นมา มีด้านที่ 44.5-44.75 และ 45.50 ที่ต้องฝ่าขึ้นไป แนวรับอาจมีที่ 41.75 และ/หรือ 40.50 **ADVANC** ทรงตัวขึ้นมา มีด้านที่ 286 และ 288-290 ที่ต้องฝ่าขึ้นไป แนวรับมีที่ 278-277 **ADVICE** ทรงตัวขึ้นมา มีด้านที่ 6.35-6.4 และ/หรือ 6.55 ที่ต้องฝ่าขึ้นไป แนวรับอาจมีที่ 6.05 **AWC** พยายามทรงตัว ทะลุด้าน 3.60 ได้ ด้านต่อไปมีที่ 3.66-3.68 และ/หรือ 3.72 แนวรับถ้า 3.50 ยืนไม่อยู่ อาจมีที่ 3.44 **BDMS** ทรงตัวขึ้นมา ด้านมีที่ 26 และ 27 ระวังแกว่งถ้าหลุด 24.9 **BH** ทรงตัวขึ้นมา ทะลุด้าน 207 ได้ ด้านต่อไปมีที่ 210-212 **WPH** เติงขึ้นมา ทะลุด้าน 10.1 ได้ ด้านต่อไปมีที่ 10.4 และ/หรือ 10.8 ระวังแกว่งถ้าหลุด 9.25 **BTG** ทรงตัวขึ้นมา มีด้านที่ 19.8 และ 20.2 ระวังแกว่งถ้าหลุด 18.8 **JMART** เริ่มทรงตัว ด้านมีที่ 14.2-14.3 ทะลุได้ ด้านต่อไปมีที่ 15.3 แนวรับอาจมีที่ 12.9 และ/หรือ 12.7 **JMT** ทะลุต่อขึ้นมา ด้านต่อไปมีที่ 19.8 และ/หรือ 20.2-20.4 ในรูป H แนวรับถ้า 18.9 ยืนไม่อยู่ อาจมีที่ 18.6 และ/หรือ 18 **MONO** ขยับต่อขึ้นมา ทะลุด้าน 2.56 ได้ ด้านต่อไปมีที่ 2.66 และ/หรือ 2.70 ที่ต้องฝ่าต่อขึ้นไป แนวรับถ้า 2.46 ยืนไม่อยู่ อาจมีที่ 2.42 และ/หรือ 2.38 **STGT** ทะลุขึ้นมา ด้านต่อไปมีที่ 11.2 11.6 และ/หรือ 12 หรือสูงกว่านั้นตามในรูป I แนวรับมีที่ 10.3 และหุ้นอื่นๆ ใน Alert ระหว่างวัน (สามารถดูได้ใน www.thanachartsec.com)



JMT ทะลุขึ้นมา ลุ้นรีบาวด์ขึ้นต่อ



STGT ทะลุขึ้นมาในเขตด้าน 11.2 ที่ต้องฝ่าต่อขึ้นไป

หุ้นแนะนำวันนี้ เข้า BCH & JMT เข้าเพิ่ม ERW, PTTEP & DELTA

Note: เราจะตาม Update หุ้นที่เราแนะนำให้จนปิด Position โดยในกรณีที่ตุ้มผิด อาจต้องขอให้ Stop loss

Stocks	Date	Comment	Target	Stoploss
BCH	Nov 29	เข้าเมื่อทะเล 16.8 เล็งแบ่งทำกำไรที่ 18.2 และ 18.5	Will update	ถ้าหลุด 15.7
JMT	Nov 29	เข้าส่วนหนึ่ง เล็งแบ่งทำกำไรที่ 20.2	Will update	ถ้าปิดหลุด 17.1
ERW	Nov 29	รับเพิ่มเมื่อทะเล 4.04 เล็งแบ่งทำกำไรที่ 4.24 และ 4.40	Will update	ถ้าหลุด 3.90
PTTEP	Nov 29	รับเพิ่มเมื่อทะเล 129.5 เล็งแบ่งทำกำไรที่ 135 และ 137	Will update	ถ้าหลุด 126
DELTA	Nov 29	รับเพิ่มอีกส่วนเมื่อทะเล 155 เล็งแบ่งทำกำไรที่ 159 และ 165	174-175 หรือ 220-230	ถ้าปิดหลุด 145(1/2)

Update หุ้นแนะนำ

Stocks	Date	Comment	Target	Stoploss
OKJ	Nov 28	ถือส่วนหนึ่ง เล็งแบ่งทำกำไรที่ 16.9 และ 17.7	Will update	ถ้าหลุด 15.2
STGT	Nov 28	ถือ เล็งแบ่งทำกำไรที่ 11.2 และ 12	Will update	ถ้าหลุด 9.6
MONO	Nov 28	ถือ หลังแบ่งทำกำไร	Will update	ถ้าหลุด 2.10
GUNKUL	Nov 26	ถือส่วนหนึ่ง เล็งแบ่งทำกำไรที่ 2.56	Will update	ถ้าหลุด 2.24
PTTEP	Nov 25	ถือส่วนหนึ่ง รับเพิ่มเมื่อทะเล 129.5 เล็งแบ่งทำกำไรที่ 135 และ 137	Will update	ถ้าหลุด 126
MTC	Nov 22	ถือ เล็งแบ่งทำกำไรที่ 52	Will update	ถ้าหลุด 46
ERW	Nov 19	ถือส่วนหนึ่ง รับเพิ่มเมื่อทะเล 4.04 เล็งแบ่งทำกำไรที่ 4.24 และ 4.40	Will update	ถ้าหลุด 3.90
DUSIT	Nov 18	ถือ เล็งแบ่งทำกำไรที่ 13.2 และ 14.2	Will update	ถ้าหลุด 10.5
SAPPE	Nov 15	ถือ หลังแบ่งทำกำไร เล็งแบ่งทำกำไรอีกที่ 86	Will update	ถ้าปิดหลุด 72.5
VGI	Nov 14	ถือ หลังรับเพิ่ม เล็งแบ่งทำกำไรที่ 3.04	Will update	ถ้าหลุด 2.56&2.24
BSRC	Nov 13	ถือ เล็งแบ่งทำกำไรที่ 8.3	Will update	ถ้าหลุด 7
BGRIM	Nov 11	ถือส่วนหนึ่ง เล็งแบ่งทำกำไรที่ 22.8 และ 23.2	Will update	Will update
PLANB	Nov 1	ถือส่วนหนึ่ง และรอสัญญาณก่อนเพิ่มอีก เล็งแบ่งทำกำไรที่ 8.4	Will update	ถ้าหลุด 6.95
CRC	Nov 1	ถือ หลังรับเพิ่ม เล็งแบ่งทำกำไรที่ 37	Will update	ถ้าหลุด 30.50
CPAXT	Oct 31	ถือส่วนหนึ่ง หลังแบ่งทำกำไร	Will update	ถ้าหลุด 30.5
RCL	Oct 22	ถือ หลังรับเพิ่ม เล็งแบ่งทำกำไรที่ 30.5 และ 31.75	Will update	ถ้าหลุด 25 (1/2)
IVL	Oct 21	ถือ เล็งแบ่งทำกำไรที่ 28.25 และ 31	Will update	ถ้าหลุด 24.3
CCET	Oct 16	ถือ หลังรับเพิ่ม และ Stoploss ไปแล้ว	12.6	Will update
SAMART	Oct 8	ถือ เล็งแบ่งทำกำไรที่ 9.5	9.5, 10.5 หรือสูงกว่านั้น	ถ้าหลุด 6.65
ADVICE	Sep 12	ถือ หลังรับเพิ่ม เล็งแบ่งทำกำไรที่ 6.85 และ 7.05	Will update	ถ้าหลุด 5.50
AMATA	Aug 30	ถือ หลังรับเพิ่มส่วนหนึ่ง เล็งแบ่งทำกำไรที่ 31 และ 33	34.5 ?	ถ้าหลุด 27.5
GPSC	Aug 30	ถือ หลังรับเพิ่ม และแบ่งทำกำไรไปแล้ว	Will update	ถ้าหลุด 39
SCB	Aug 29	ถือ หลังรับเพิ่ม เล็งแบ่งทำกำไรที่ 118.5 และ 120	Will update	ถ้าหลุด 112&108
PIN	Aug 27	ถือ หลังรับเพิ่ม เล็งแบ่งทำกำไรที่ 7	Will update	ถ้าหลุด 5.3
BA	Aug 26	ถือ หลังรับเพิ่ม เล็งแบ่งทำกำไรที่ 26 และ 27.5	27.5 หรือสูงกว่านั้น	ถ้าหลุด 22.7
COM7	Aug 19	ถือ หลังรับเพิ่ม เล็งแบ่งทำกำไรที่ 29.5 และ 32	Will update	ถ้าหลุด 25 ส่วนเพิ่ม
CBG	Aug 15	ถือ หลังรับเพิ่มส่วนหนึ่ง เล็งแบ่งทำกำไรที่ 82.5 และ 84	Will update	ถ้าปิดหลุด 75
KBANK	Aug 15	ถือ หลังรับเพิ่ม เล็งแบ่งทำกำไรที่ 152 และ 155	175 ?	ถ้าหลุด 145
AOT	Jul 19	ถือ หลังรับเพิ่ม เล็งแบ่งทำกำไรที่ 63 และ 65	Will update	ถ้าหลุด 60
DELTA	Jul 10	ถือ รับเพิ่มอีกส่วนเมื่อทะเล 155 เล็งแบ่งทำกำไรที่ 159 และ 165	174-175 หรือ 220-230	ถ้าปิดหลุด 145(1/2)
GULF	Jul 9	ถือ หลังรับเพิ่ม และ Stoploss ไปแล้ว	89 หรือ 98	Will update
WHA	Jul 5	ถือ หลังรับเพิ่ม เล็งแบ่งทำกำไรที่ 6.2 และ 6.6	6.6 หรือ 7.1	ถ้าปิดหลุด 5.6
TRUE	Jun 21	ถือ หลังรับเพิ่ม และ Stoploss ไปแล้ว	14.8 หรือสูงกว่านั้น	Will update

Update หุ้นแหะห้า				
Stocks	Date	Comment	Target	Stoploss
PRM	May 23	ถือ หลังรับเพิ่ม และ Stoploss ไปแล้ว	Will update	Will update
CPF	May 17	ถือ หลังรับเพิ่ม และ Stoploss ไปแล้ว	27-27.5 หรือ 31	Will update
ADVANC	May 16	ถือ หลังรับเพิ่ม เล็งแบ่งทำกำไรที่ 299 และ 310	311, 341 หรือสูงกว่านั้น	Will update
BH	Nov 20	ถือ หลังรับเพิ่ม	Will update	Will update
TTB	Jun 6	ถือ หลังรับเพิ่ม เล็งแบ่งทำกำไรที่ 2.06 และ 2.14	2.14 หรือสูงกว่านั้น	Will update

Disclaimers

รายงานฉบับนี้จัดทำโดยบริษัทหลักทรัพย์ธนชาติ จำกัด (มหาชน) โดยจัดทำขึ้นบนพื้นฐานของแหล่งข้อมูลที่ดีที่สุดที่ได้รับมาและพิจารณาแล้วว่าน่าเชื่อถือ ทั้งนี้มีวัตถุประสงค์เพื่อให้บริการเผยแพร่ข้อมูลแก่นักลงทุนและใช้เป็นข้อมูลประกอบการตัดสินใจซื้อขายหลักทรัพย์ แต่ไม่ได้มีเจตนาชี้แนะหรือเชิญชวนให้ซื้อหรือขายหรือประกันราคาหลักทรัพย์แต่อย่างใด ทั้งนี้รายงานและความเห็นในเอกสารฉบับนี้อาจมีการเปลี่ยนแปลงแก้ไขได้ หากข้อมูลที่ได้รับมาเปลี่ยนแปลงไป การนำข้อมูลที่ปรากฏอยู่ในเอกสารฉบับนี้ ไปว่าทั้งหมดหรือบางส่วนไปทำซ้ำ คัดแปลง แก้ไข หรือนำออกเผยแพร่แก่สาธารณชน จะต้องได้รับความยินยอมจากบริษัทก่อน

This report is prepared and issued by Thanachart Securities Public Company Limited (TNS) as a resource only for clients of TNS, Thanachart Capital Public Company Limited (TCAP) and its group companies. Copyright © Thanachart Securities Public Company Limited. All rights reserved. The report may not be reproduced in whole or in part or delivered to other persons without our written consent. Investors should use this report as one of many tools in making their investment decisions since Thanachart Securities may seek to do other business with the companies mentioned in the report. Thus, investors need to be aware that there could be potential conflicts of interest that could affect the report's neutrality.

Recommendation Structure:

Recommendations are based on absolute upside or downside, which is the difference between the target price and the current market price. If the upside is 10% or more, the recommendation is BUY. If the downside is 10% or more, the recommendation is SELL. For stocks where the upside or downside is less than 10%, the recommendation is HOLD. Unless otherwise specified, these recommendations are set with a 12-month horizon. Thus, it is possible that future price volatility may cause a temporary mismatch between upside/downside for a stock based on the market price and the formal recommendation.

For sectors, an "Overweight" sector weighting is used when we have BUYs on majority of the stocks under our coverage by market cap. "Underweight" is used when we have SELLs on majority of the stocks we cover by market cap. "Neutral" is used when there are relatively equal weightings of BUYs and SELLs.

Disclosures:

บริษัทหลักทรัพย์ ธนชาติ จำกัด (มหาชน) ทำหน้าที่เป็นผู้ดูแลสภาพคล่อง (Market Maker) และผู้ออกใบสำคัญแสดงสิทธิอนุพันธ์ (Derivative Warrants) โดยปัจจุบันบริษัทเป็นผู้ออกและเสนอขาย Derivative Warrants และบริษัทจัดทำบทวิเคราะห์ของหลักทรัพย์อ้างอิงดังกล่าว จึงมีส่วนได้ส่วนเสียหรือมีความขัดแย้งทางผลประโยชน์ (conflicts of interest) นอกจากนี้ นักลงทุนควรศึกษารายละเอียดในหนังสือชี้ชวนของใบสำคัญแสดงสิทธิอนุพันธ์ดังกล่าวก่อนตัดสินใจลงทุน

หมายเหตุ: บริษัท ธนชาติ จำกัด (มหาชน) (TCAP) ถือหุ้น 89.96% ในบริษัทหลักทรัพย์ ธนชาติ จำกัด (มหาชน) .TCAP ยังเป็นผู้ถือหุ้น 100% ในบริษัท Thanachart SPV1 Co. Ltd โดย TCAP และ Thanachart SPV1 Co. Ltd ถือหุ้นร่วมกันทั้งทางตรงและทางอ้อมใน บริษัท ราชธานีลีสซิ่ง จำกัด (มหาชน) (THANI) อยู่ในสัดส่วนร้อยละ 60

หมายเหตุ: บริษัทธนชาติ จำกัด (TCAP), ธนาคารทหารไทยธนชาติ จำกัด (มหาชน) (TTB) เป็นบริษัทที่มีความเกี่ยวข้องกับบริษัทหลักทรัพย์ธนชาติ จำกัด (มหาชน) (TNS) โดย TCAP เป็นผู้ถือหุ้น ร้อยละ 89.96 ใน TNS และ ถือหุ้นใน TTB ร้อยละ 24.35 ดังนั้น การจัดทำบทวิเคราะห์ของหลักทรัพย์ดังกล่าว จึงมีส่วนได้ส่วนเสียหรือมีความขัดแย้งทางผลประโยชน์ (conflicts of interest)

หมายเหตุ: บริษัทธนชาติ จำกัด (TCAP) บริษัท ราชธานีลีสซิ่ง จำกัด (มหาชน) (THANI) บริษัท เอ็ม บี เค (มหาชน) (MBK) และบริษัท ปทุมโรสมิล แอนด์ แกรนารี จำกัด (มหาชน) (PRG) เป็นบริษัทที่มีความเกี่ยวข้องกับบริษัทหลักทรัพย์ธนชาติ จำกัด (มหาชน) ดังนั้น การจัดทำบทวิเคราะห์ของหลักทรัพย์ดังกล่าว จึงมีส่วนได้ส่วนเสียหรือมีความขัดแย้งทางผลประโยชน์ (conflicts of interest)

หมายเหตุ: * บริษัทหลักทรัพย์ธนชาติ จำกัด (มหาชน) (TNS) และ บริษัท ธนชาติ จำกัด (มหาชน) TCAP มีกรรมการร่วมกันได้แก่ นายสมเจตน์ หมุศิริเลิศ ซึ่งทำหน้าที่กรรมการผู้จัดการใหญ่ของ TCAP และ ทำหน้าที่ ประธานกรรมการบริษัท และประธานกรรมการบริหาร TNS อย่างไรก็ตาม บทวิเคราะห์นี้ได้ถูกจัดทำขึ้นบนสมมติฐานของฝ่ายวิจัยของ TNS"

หมายเหตุ: * "บริษัทหลักทรัพย์ธนชาติ จำกัด (มหาชน) (TNS) เป็น Joint Lead Underwriter ให้กับบริษัท บริษัท ยูโรเอเชีย โทเทิล โลจิสติกส์ จำกัด (มหาชน) Euroasia Total Logistics Pcl (ETL) ดังนั้น การจัดทำบทวิเคราะห์ของหลักทรัพย์ดังกล่าว จึงอาจมีส่วนได้ส่วนเสียหรือมีความขัดแย้งทางผลประโยชน์ (conflicts of interest) นักลงทุนควรศึกษารายละเอียดในหนังสือชี้ชวนดังกล่าวก่อนตัดสินใจลงทุน

หมายเหตุ: * "บริษัทหลักทรัพย์ ธนชาติ จำกัด (มหาชน) (TNS) เป็นผู้จัดการการจำหน่าย "หุ้นกู้ของบริษัท บริษัท ศรีสวัสดิ์ คอร์ปอเรชั่น จำกัด (มหาชน) ครั้งที่ 4/2567 ชุดที่ 1-3 ครบกำหนดไถ่ถอนปี พ.ศ. 2570-72 ดังนั้น การจัดทำบทวิเคราะห์ของหลักทรัพย์ดังกล่าว จึงอาจมีส่วนได้ส่วนเสียหรือมีความขัดแย้งทางผลประโยชน์ (conflicts of interest)"

หมายเหตุ: * "บริษัทหลักทรัพย์ ธนชาติ จำกัด (มหาชน) (TNS) เป็นผู้จัดการการจำหน่าย "หุ้นกู้ของบริษัท บริษัท เมืองไทย แคปปิตอล จำกัด (มหาชน) ครั้งที่ 7/2567 ชุดที่ 1-3 ครบกำหนดไถ่ถอนปี พ.ศ. 2569-71 ดังนั้น การจัดทำบทวิเคราะห์ของหลักทรัพย์ดังกล่าว จึงอาจมีส่วนได้ส่วนเสียหรือมีความขัดแย้งทางผลประโยชน์ (conflicts of interest)"

หมายเหตุ: * "บริษัทหลักทรัพย์ ธนชาติ จำกัด (มหาชน) (TNS) เป็นผู้จัดการการจำหน่าย "หุ้นกู้ของบริษัท บริษัท เมืองไทย แคปปิตอล จำกัด (มหาชน) ครั้งที่ 8/2567 ชุดที่ 1-3 ครบกำหนดไถ่ถอนปี พ.ศ. 2569-71 ดังนั้น การจัดทำบทวิเคราะห์ของหลักทรัพย์ดังกล่าว จึงอาจมีส่วนได้ส่วนเสียหรือมีความขัดแย้งทางผลประโยชน์ (conflicts of interest)"

Thanachart Research Team

หัวหน้าฝ่าย, Strategy

พิมพ์ผกา นิจการุณ, CFA
pimpaka.nic@thanachartsec.co.th

กลยุทธ์การลงทุน

อดิศักดิ์ ผู้พิพัฒน์ศิริกุล, CFA
adisak.phu@thanachartsec.co.th

วิเคราะห์เทคนิค

ภัทรวัลลี หวังมิ่งมาศ
pattarawan.wan@thanachartsec.co.th

สาธารณูปโภค, สื่อสาร

ณัฐภาพ ประสิทธิ์สุขสันต์
nuttapop.Pra@thanachartsec.co.th

อิเล็กทรอนิกส์, อาหาร, เครื่องดื่ม, เติบเรื่อ

พัทธดนย์ บุนนาค
pattadol.bun@thanachartsec.co.th

อสังหาริมทรัพย์, พาณิชย

พรรณนารายณ์ ดิยะพิทยารัตน์
phannarai.von@thanachartsec.co.th

ยานยนต์, นิตมข, Property Fund, REITs, บันเทิง

รดา ลิ้มสุทวิวัฒน์ภูมิ
rata.lim@thanachartsec.co.th

ธนาคาร, ธุรกิจการเงิน

สรชดา ศรทรง
sarachada.sor@thanachartsec.co.th

ขนส่ง, รับเหมา

ศักดิ์สิทธิ์ พัฒนานารักษ์
saksid.pha@thanachartsec.co.th

Small Cap, การแพทย์, โรงแรม

ศิริพร อรุโณทัย
siriporn.aru@thanachartsec.co.th

พลังงาน, ปิโตรเคมี

ยุพาพรรณ พลพรประเสริฐ
yupapan.pol@thanachartsec.co.th

นักวิเคราะห์, แพล

ลาภินี ทิพยมณฑล
lapinee.dib@thanachartsec.co.th

วิเคราะห์ทางเทคนิค

วิชานนท์ ธรรมบำรุง
witchanan.tam@thanachartsec.co.th

กลยุทธ์การลงทุน

เถลิงศักดิ์ คูเจริญไพศาล
thaloengsak.kuc@thanachartsec.co.th

วิเคราะห์เชิงปริมาณ

สิทธิเชษฐ รุ่งรัมย์พัฒน์
sittichet.run@thanachartsec.co.th

กลยุทธ์การลงทุน

นริภรณ์ คลังเปรมจิตต์, CISA
nariporn.kla@thanachartsec.co.th

Data Support Team

มฤดี เพชรแสงใสกุล

monrudee.pet@thanachartsec.co.th

เกษมรัตน์ จิตกุล

kasemrat.jit@thanachartsec.co.th

วราทิพย์ รุ่งประดับวงศ์

varathip.run@thanachartsec.co.th

สุนทร รักษาวัต

sunet.rak@thanachartsec.co.th

สุขสวัสดิ์ ลิมาวงษ์ปราณี

suksawat.lim@thanachartsec.co.th

สุจินตนา สภาพร

sujintana.sth@thanachartsec.co.th

Thanachart Securities Pcl.

Research Team

18 Floor, MBK Tower

444 Phayathai Road, Pathumwan Road, Bangkok 10330

Tel: 662 -779-9119

Email: thanachart.res@thanachartsec.co.th