



## เขตลู่ตั้งระยะสั้น ขณะที่ความเสี่ยงระยะกลางยังคงอยู่

ดัชนี SET เข้าเขตแนวรับ 1,421-1,418 และ/หรือ 1,405 ซึ่งเป็นเขตลู่ตั้งระยะสั้น ที่ต้องดูอาการและรอสัญญาณ เพราะความเสี่ยงระยะกลางยังคงอยู่ โดยระยะสั้นอาจเริ่มดีขึ้นเป็นลำดับเมื่อ SET ทะลุ 1,456 และ/หรือ 1,471 ขึ้นมายืนได้ คำแนะนำตอนนี้ เลือกหุ้นเป็นตัว ๆ ในวงเงินที่ผันผวนได้ ระหว่างรอสัญญาณก่อนทำอะไรเพิ่มเติม สำหรับหมวด Finance ตั้งหลักขึ้นมาที่ต้องลู่ขึ้นไปทีละด่านดูรูปและรายละเอียดด้านใน หุ้นแนะนำวันนี้ EA, SAPPE & PLANB



ภัทรวัลย์ หวังมิ่งมาต  
Senior Technical Analyst

วิชพันธ์ ธรรมบำรุง  
Technical Analyst

ดัชนี SET เข้าเขตแนวรับระยะสั้นบริเวณ 1,421-1,418 และ/หรือ 1,405 ที่เป็นเขตลู่ตั้ง ที่ต้องดูอาการและรอสัญญาณ เพราะความเสี่ยงระยะกลางยังคงอยู่ตามในรูป A ในการลู่ ระยะสั้นอาจเริ่มดีขึ้นเป็นลำดับเมื่อ SET ตั้งทะลุด้าน 1,456 และ 1,471 กลับขึ้นมายืนได้ กรณีนั้น อาจมีลู่ตั้งหลักเพื่อรีบาวด์กลับขึ้นไป ในด้านกลยุทธ์ทางเทคนิค เลือกหุ้นเป็นตัว ๆ ในวงเงินที่ผันผวนได้ต่อไป ระหว่างดูอาการและรอสัญญาณก่อนทำอะไรเพิ่มเติม นอกจากนี้ อาจดูแนวรับของ SET50 ที่ 916 และ/หรือ 909-908 ในรูป B และด้านที่ 925 และ/หรือ 933 รวมถึงดัชนีธนาคารและพลังงานตามที่มี Update ด้านล่างควบคู่ไปด้วย สำหรับการแกว่งวันนี้ SET มีด้านที่ 1,433 ทะลุได้ อาจต่อไปทดสอบ 1,439 แนวรับอาจมีที่ 1,424 และ/หรือ 1,421

สำหรับดัชนีธนาคารเข้าเขตแนวรับที่ 387 ถ้ายืนไม่อยู่ อาจถอยต่อไปทดสอบแนวรับต่อไปที่ 382-381 โดยมีด้านที่ 394และ/หรือ 397-398 ในรูป C การลู่อาจดู Update หุ้นเหล่านี้ประกอบ KBANK ทรงตัวในเขตด้าน 151.5-152 ทะลุได้ ด้านต่อไปมีที่ 154 และ/หรือ 155.50 แนวรับอาจมีที่ 147 และ/หรือ 145 BBL พยายามทรงตัวที่เขตแนวรับ 147-145 ด้านมีที่ 149.50 และ/หรือ 150.50 SCB แกว่งในเขตด้าน 116.50 ทะลุได้ มีลู่ขึ้นไปทดสอบ 118.50 และ/หรือ 120 แนวรับอาจมีที่ 112-111 และ KTB พยายามทรงตัวด้านมีที่ 20.3 และ/หรือ 20.5-20.7 ที่ต้องฝ่าขึ้นไป แนวรับถ้า 19.6 ยืนไม่อยู่ อาจมีที่ 19.3 แนวรับต่อไปมีที่ 19.6 และ/หรือ 19.3

และพลังงานดูอาการ แนวรับอาจมีที่ 18,364 และ/หรือ 18,291 ในรูป D ด้านมีที่ 18,653 และ/หรือ 18,830 ทะลุได้ อาจตั้งต่อไปทดสอบ 19,230 ในรูป D

แนวต้าน 1,433 และ 1,439 แนวรับ 1,424, 1,421 และ 1,418



### BUY:

- EA** เข้าส่วนหนึ่ง และเข้าเพิ่มเมื่อทะลุ 6.9 เล็งแบ่งทำกำไรที่ 7.6 และ 8 (Stoploss ถ้าหลุด 6.2 ลงมา)
- SAPPE** รับเพิ่ม เล็งแบ่งทำกำไรที่ 83 และ 86 (Stoploss ถ้าปิดหลุด 76.5)
- PLANB** รับเพิ่ม เล็งแบ่งทำกำไรที่ 8.15 และ 8.3 (Stoploss ถ้าหลุด 6.95) และ **BCH, PTTEP & DELTA** ตามรายละเอียดด้านใน

### Add Stoploss line :

n/a

### SELL:

n/a

### SECTOR to watch:

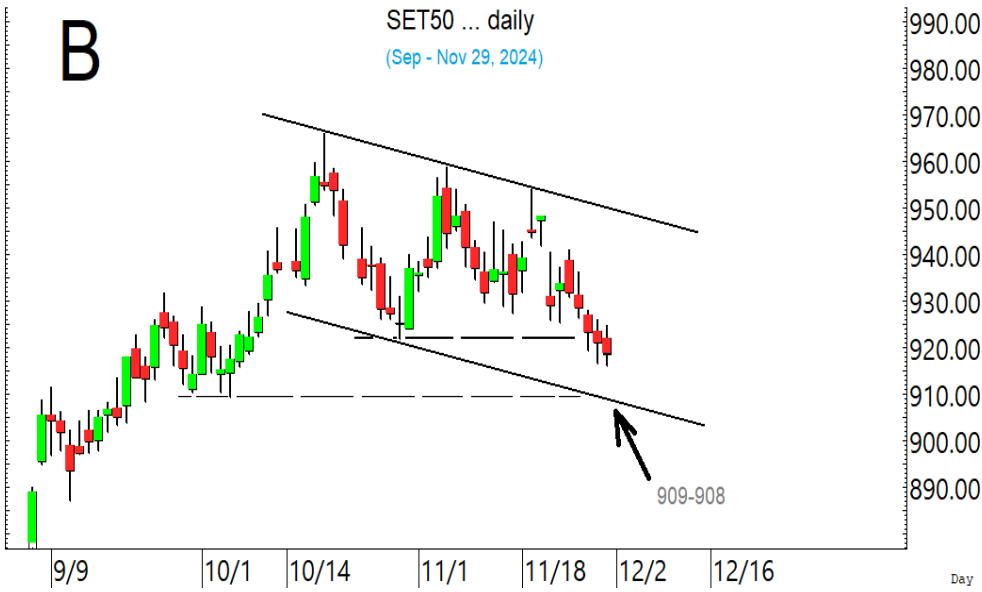
#### Finance :

BYD, JMT, KTC, MTC, SAWAD & TIDLOR

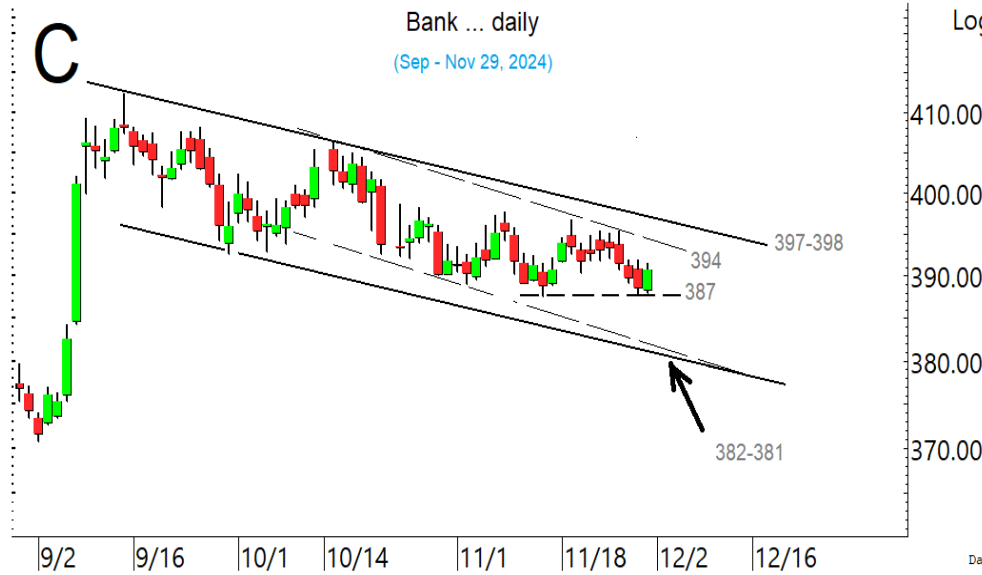
#### Day Trade:

EA, BKGI, CHG, COCOCO, SAPPE, COM7, GLOBAL, JAS, MONO, PIN & TTA

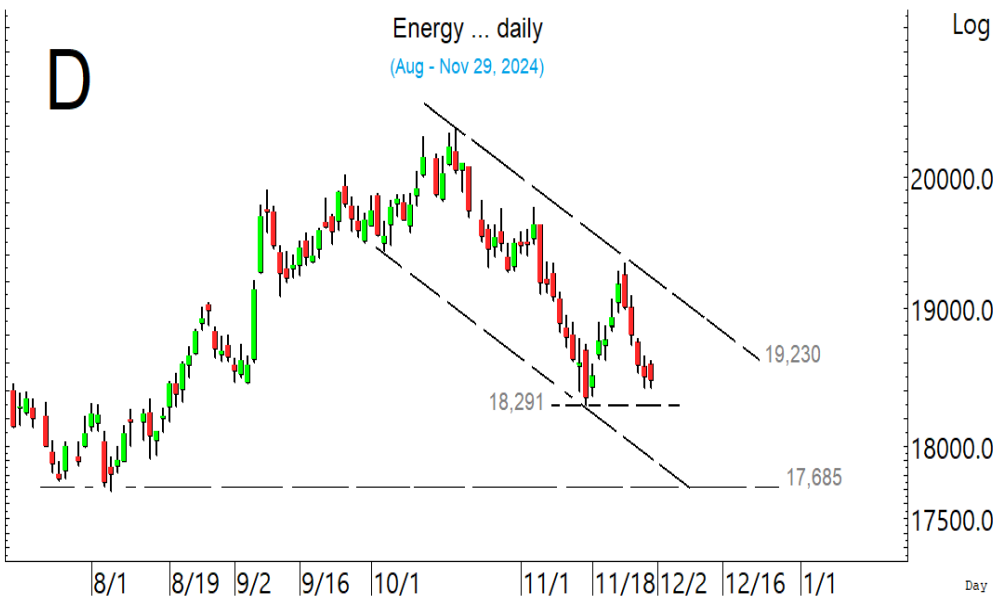
ดัชนี SET เข้าเขตลู่ตั้งระยะสั้น ขณะที่ความเสี่ยงระยะกลางยังคงอยู่



SET50 อาจทยอยลดลงไปทดสอบ  
แนวรับ 909-908 ซึ่งเป็นเขตล้นเต็ม

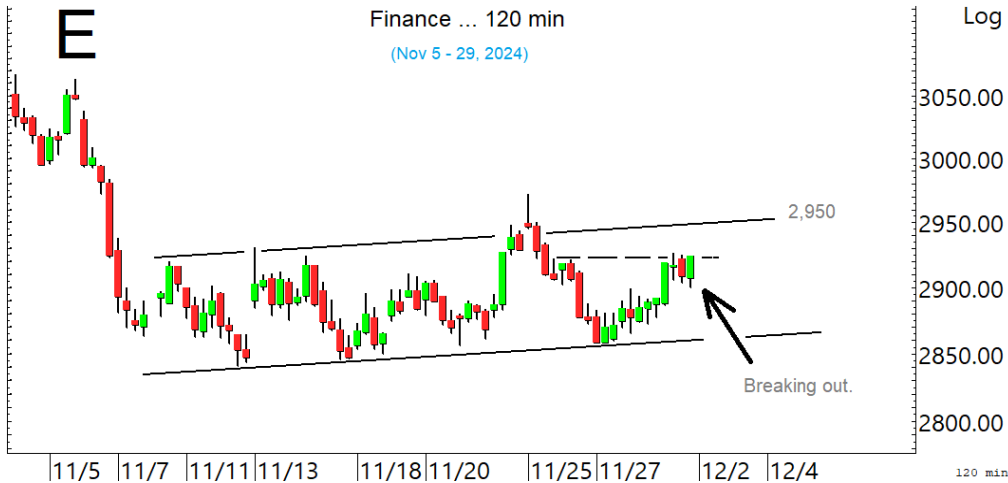


ดัชนีธนาคาร แกว่งลงมาในเขต  
แนวรับ 387 ที่ต้องดูอาการ ถ้ายืน  
ไม่อยู่ อาจทยอยลดลงไปทดสอบ  
382-381

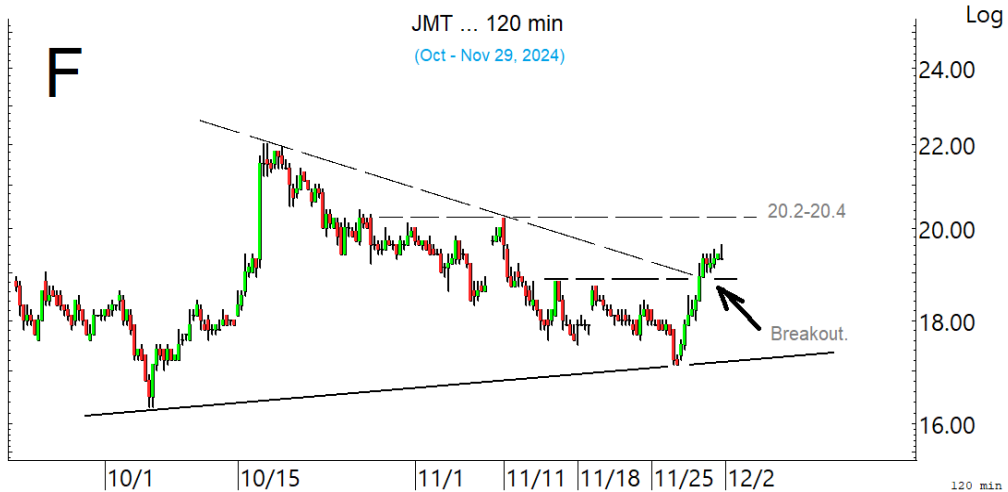


ดัชนีพลังงานทยอยลงมาในเขตแนว  
รับ ที่ต้องดูอาการและรอสัญญาณ

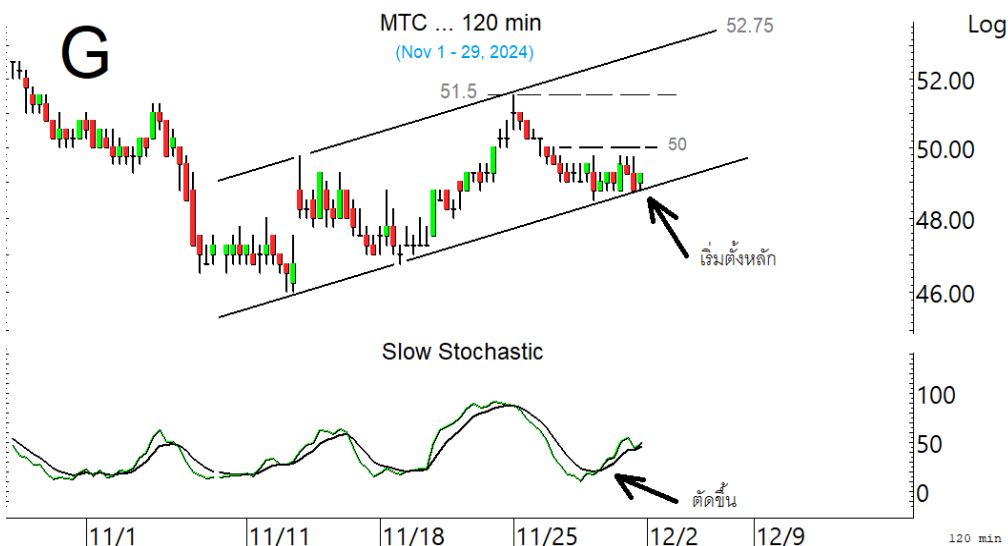
**SECTOR to watch :** หมวด **Finance** ตั้งหลักขึ้นมา ด้านต่อไปมีที่ 2,950 ในรูป E และ/หรือ 2,971 ที่ต้องฝ่าต้อขึ้นไป แนวรับอาจมีที่ 2,900 และ/หรือ 2,884 การลู่อนาคต Update หุ่นเหล่านี้ **BYD** เติงแรงขึ้นมาในเขตด้าน 1.06 และ/หรือ 1.12 ทะลุได้ อาจต้อไป 1.28-1.30 แนวรับอาจมีที่ 0.96 และ/หรือ 0.92 **JMT** ลู่ขยับขึ้นต้อ ด้านต่อไปมีที่ 19.8 และ/หรือ 20.2-20.4 ตามในรูป F แนวรับมีที่ 18.9-18.7 **KTC** ทรงตัวขึ้นมา มีด้านที่ 47 และ 48.25 ที่ต้อฝ่าขึ้นไป ระวังแกว่งถ้ำหลุด 45.50 **MTC** ลู่ตั้งหลัก ด้านมีที่ 49.75-50 ทะลุได้ อาจต้อไปทดสอบ 51.5 และ/หรือ 52.75 ในรูป G แนวรับอาจมีที่ 48-47.5 **SAWAD** พยายามตั้งหลัก ด้านมีที่ 41-41.5 และ/หรือ 42.75 ที่ต้อฝ่าขึ้นไป ระวังแกว่งถ้ำหลุดแนวรับ 39.50 ลงมา **TIDLOR** พยายามทรงตัวในเขตด้าน 18-18.1 ทะลุได้ ด้านต่อไปมีที่ 19.4 และ/หรือ 19.7 แนวรับถ้ำ 17.3 ยืนไม่อยู่ อาจมีที่ 16.8



หมวด **Finance** ตั้งหลักขึ้นมา ด้านต่อไปมีที่ 2,950 และ/หรือ 2,971 ที่ต้องฝ่าต้อขึ้นไป



**JMT** ลู่ขึ้นต้อ หลังมีสัญญาณ Breakout

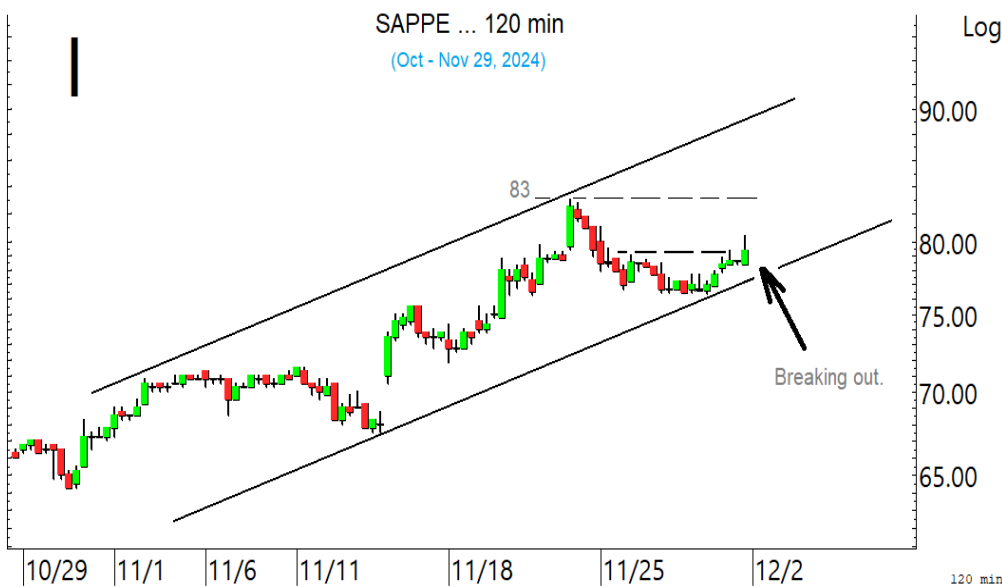


**MTC** ลู่ตั้งหลัก ที่ต้อลู่ขึ้นไปทีละด้าน

ในหุ้นเป็นตัวๆ อื่น ๆ ที่ดูมีลุ้น หรือที่ต้องระวัง ก็ดูกรอบแนวรับแนวต้านเหล่านี้ประกอบ และ/หรืออาจใช้เป็นกรอบในการ Trading ได้ : **EA** ชะลอหลังทะลุแรงขึ้นมา แนวรับอาจมีที่ 6.20 ด้านมีที่ 6.5-6.6 และ/หรือ 6.9 ทะลุได้ อาจต่อไปทดสอบ 7.6 และ/หรือ 8-8.25 ในรูป H ระวังแกว่งถ้าหลุด 6.20 ลงมา **BKGI** ทะลุแรงขึ้นมาที่ด้าน 2.32-2.34 ทะลุได้ ด้านต่อไปมีที่ 2.42 และ/หรือ 2.56 แนวรับอาจมีที่ 2.20 และ 2.16 **CHG** ขยับขึ้นมามีด้านที่ 2.70 และ 2.80 แนวรับอาจมีที่ 2.56 ระวังแกว่งถ้าหลุด 2.54 **COCOCO** ทะลุต่อขึ้นมาในเขตด้าน 12 และ/หรือ 12.2 แนวรับอาจมีที่ 11.5 และ/หรือ 11.3 **SAPPE** ตั้งหลักทะลุขึ้นมา มีด้านที่ 81 และ/หรือ 83 ในรูป I ที่ต้องฝ่าต่อไป แนวรับอาจมีที่ 79 และ/หรือ 77.25 **COM7** พยายามทรงตัว ด้านมีที่ 27.75 และ 28.25 ที่ต้องฝ่าขึ้นไป แนวรับอาจมีที่ 26.25 และ/หรือ 25.50 **GLOBAL** เริ่มทรงตัว ด้านมีที่ 16.2-16.3 และ/หรือ 16.6 แนวรับอาจมีที่ 15.4-15.3 ระวังแกว่งถ้าหลุด 15 **JAS** เริ่มทรงตัว ด้านมีที่ 2.42 ทะลุได้ ด้านต่อไปมีที่ 2.54 และ/หรือ 2.58 แนวรับมีที่ 2.26-2.24 ระวังแกว่งถ้าหลุด 2.20 ลงมา **MONO** ขยับทะลุต่อขึ้นมา ด้านต่อไปมีที่ 2.78, 2.82 และ/หรือ 2.96 แนวรับอาจมีที่ 2.62 และ/หรือ 2.46 **PIN** เติงขึ้นมา ด้านต่อไปมีที่ 6.5 และ 6.75 ที่ต้องฝ่าขึ้นไป แนวรับมีที่ 6.05 และ 5.95 **TTA** เติงขึ้นมา ด้านต่อไปมีที่ 6.2-6.3 และ/หรือ 6.45 แนวรับอาจมีที่ 5.6 และหุ้นอื่นๆ ใน Alert ระหว่างวัน (สามารถดูได้ใน [www.thanachartsec.com](http://www.thanachartsec.com))



EA ทะลุขึ้นมา ลุ้นขึ้นต่อ



SAPPE ตั้งหลักขึ้นมา ลุ้นขึ้นต่อ

## หุ้นแนะนำวันนี้ เข้า EA &amp; BCH เข้าเพิ่ม SAPPE, PLANB, PTTEP &amp; DELTA

Note: เราจะตาม Update หุ้นที่เราแนะนำให้จนปิด Position โดยในกรณีที่ผู้ผิด อาจต้องขอให้ Stop loss

Stocks	Date	Comment	Target	Stoploss
EA	Dec 2	เข้าส่วนหนึ่ง และเข้าเพิ่มเมื่อทะเล 6.9 เล็งแบ่งทำกำไรที่ 7.6 และ 8	Will update	ถ้าหลุด 6.20
SAPPE	Dec 2	รับเพิ่ม เล็งแบ่งทำกำไรที่ 83 และ 86	Will update	ถ้าปิดหลุด 76.5
PLANB	Dec 2	รับเพิ่ม เล็งแบ่งทำกำไรที่ 8.15 และ 8.3	Will update	ถ้าหลุด 6.95
BCH	Dec 2	เข้าเมื่อทะเล 16.8 เล็งแบ่งทำกำไรที่ 18.2 และ 18.5	Will update	ถ้าหลุด 15.7
PTTEP	Dec 2	รับเพิ่มเมื่อทะเล 129.5 เล็งแบ่งทำกำไรที่ 135 และ 137	Will update	ถ้าหลุด 126
DELTA	Dec 2	รับเพิ่มอีกส่วนเมื่อทะเล 155 เล็งแบ่งทำกำไรที่ 159 และ 165	174-175 หรือ 220-230	ถ้าปิดหลุด 145(1/2)

## Update หุ้นแนะนำ

Stocks	Date	Comment	Target	Stoploss
JMT	Nov 29	ถือส่วนหนึ่ง เล็งแบ่งทำกำไรที่ 20.2	Will update	ถ้าปิดหลุด 17.1
OKJ	Nov 28	ถือส่วนหนึ่ง เล็งแบ่งทำกำไรที่ 16.9 และ 17.7	Will update	ถ้าหลุด 15.2
STGT	Nov 28	ถือ เล็งแบ่งทำกำไรที่ 11.2 และ 12	Will update	ถ้าหลุด 9.6
MONO	Nov 28	ถือ หลังแบ่งทำกำไร	3.04-3.1หรือสูงกว่านั้น	ถ้าหลุด 2.10
GUNKUL	Nov 26	ถือส่วนหนึ่ง เล็งแบ่งทำกำไรที่ 2.56	Will update	ถ้าหลุด 2.24
PTTEP	Nov 25	ถือส่วนหนึ่ง รับเพิ่มเมื่อทะเล 129.5 เล็งแบ่งทำกำไรที่ 135 และ 137	Will update	ถ้าหลุด 126
MTC	Nov 22	ถือ เล็งแบ่งทำกำไรที่ 52	Will update	ถ้าหลุด 46
ERW	Nov 19	ถือ เล็งแบ่งทำกำไรที่ 4.24 และ 4.40	Will update	ถ้าหลุด 3.90
DUSIT	Nov 18	ถือ เล็งแบ่งทำกำไรที่ 13.2 และ 14.2	Will update	ถ้าหลุด 10.5
SAPPE	Nov 15	ถือ รับเพิ่ม เล็งแบ่งทำกำไรที่ 83 และ 86	Will update	ถ้าปิดหลุด 76.5
VGI	Nov 14	ถือ หลังรับเพิ่ม เล็งแบ่งทำกำไรที่ 3.04	Will update	ถ้าหลุด 2.56&2.24
BSRC	Nov 13	ถือ เล็งแบ่งทำกำไรที่ 8.3	Will update	ถ้าหลุด 7
BGRIM	Nov 11	ถือส่วนหนึ่ง เล็งแบ่งทำกำไรที่ 22.8 และ 23.2	Will update	Will update
PLANB	Nov 1	ถือส่วนหนึ่ง รับเพิ่ม เล็งแบ่งทำกำไรที่ 8.15 และ 8.3	Will update	ถ้าหลุด 6.95
CRC	Nov 1	ถือ หลังรับเพิ่ม เล็งแบ่งทำกำไรที่ 37	Will update	ถ้าหลุด 30.50
CPAXT	Oct 31	ถือส่วนหนึ่ง หลังแบ่งทำกำไร	Will update	ถ้าหลุด 30.5
RCL	Oct 22	ถือ หลังรับเพิ่ม เล็งแบ่งทำกำไรที่ 30.5 และ 31.75	Will update	ถ้าหลุด 25 (1/2)
IVL	Oct 21	ถือ เล็งแบ่งทำกำไรที่ 28.25 และ 31	Will update	ถ้าหลุด 24.3
CCET	Oct 16	ถือ หลังรับเพิ่ม และ Stoploss ไปแล้ว	12.6	Will update
SAMART	Oct 8	ถือ เล็งแบ่งทำกำไรที่ 9.5	9.5,10.5หรือสูงกว่านั้น	ถ้าหลุด 6.65
ADVICE	Sep 12	ถือ หลังรับเพิ่ม เล็งแบ่งทำกำไรที่ 6.85 และ 7.05	Will update	ถ้าหลุด 5.50
AMATA	Aug 30	ถือ หลังรับเพิ่มส่วนหนึ่ง เล็งแบ่งทำกำไรที่ 31 และ 33	34.5 ?	ถ้าหลุด 27.5
GPSC	Aug 30	ถือ หลังรับเพิ่ม และแบ่งทำกำไรไปแล้ว	Will update	ถ้าหลุด 39
SCB	Aug 29	ถือ หลังรับเพิ่ม เล็งแบ่งทำกำไรที่ 118.5 และ 120	Will update	ถ้าหลุด 112&108
PIN	Aug 27	ถือ หลังรับเพิ่ม เล็งแบ่งทำกำไรที่ 7	Will update	ถ้าหลุด 5.3
BA	Aug 26	ถือ หลังรับเพิ่ม เล็งแบ่งทำกำไรที่ 26 และ 27.5	27.5 หรือสูงกว่านั้น	ถ้าหลุด 22.7
COM7	Aug 19	ถือ หลังรับเพิ่ม เล็งแบ่งทำกำไรที่ 29.5 และ 32	Will update	ถ้าหลุด 25ส่วนเพิ่ม
CBG	Aug 15	ถือ หลังรับเพิ่มส่วนหนึ่ง เล็งแบ่งทำกำไรที่ 82.5 และ 84	Will update	ถ้าปิดหลุด 75
KBANK	Aug 15	ถือ หลังรับเพิ่ม เล็งแบ่งทำกำไรที่ 152 และ 155	175 ?	ถ้าหลุด 145
AOT	Jul 19	ถือ หลังรับเพิ่ม เล็งแบ่งทำกำไรที่ 63 และ 65	Will update	ถ้าหลุด 60
DELTA	Jul 10	ถือ รับเพิ่มอีกส่วนเมื่อทะเล 155 เล็งแบ่งทำกำไรที่ 159 และ 165	174-175 หรือ 220-230	ถ้าปิดหลุด 145(1/2)
GULF	Jul 9	ถือ หลังรับเพิ่ม และ Stoploss ไปแล้ว	89 หรือ 98	Will update

Update หุ้นแนะนำ				
Stocks	Date	Comment	Target	Stoploss
WHA	Jul 5	ถือ หลังรับเพิ่ม เล็งแบ่งทำกำไรที่ 6.2 และ 6.6	6.6 หรือ 7.1	ถ้าปิดหลุด 5.6
TRUE	Jun 21	ถือ หลังรับเพิ่ม และ Stoploss ไปแล้ว	14.8 หรือสูงกว่านั้น	Will update
PRM	May 23	ถือ หลังรับเพิ่ม และ Stoploss ไปแล้ว	Will update	Will update
CPF	May 17	ถือ หลังรับเพิ่ม และ Stoploss ไปแล้ว	27-27.5 หรือ 31	Will update
ADVANC	May 16	ถือ หลังรับเพิ่ม เล็งแบ่งทำกำไรที่ 299 และ 310	311, 341 หรือสูงกว่านั้น	Will update
BH	Nov 20	ถือ หลังรับเพิ่ม	Will update	Will update
TTB	Jun 6	ถือ หลังรับเพิ่ม เล็งแบ่งทำกำไรที่ 2.06 และ 2.14	2.14 หรือสูงกว่านั้น	Will update

## Disclaimers

รายงานฉบับนี้จัดทำโดยบริษัทหลักทรัพย์ธนชาติ จำกัด (มหาชน) โดยจัดทำขึ้นบนพื้นฐานของแหล่งข้อมูลที่ดีที่สุดที่ได้รับมาและพิจารณาแล้วว่าน่าเชื่อถือ ทั้งนี้มีวัตถุประสงค์เพื่อให้บริการเผยแพร่ข้อมูลแก่นักลงทุนและใช้เป็นข้อมูลประกอบกรตัดสินใจซื้อขายหลักทรัพย์ แต่ไม่ได้มีเจตนาชี้แนะหรือเชิญชวนให้ซื้อหรือขายหรือประกันราคาหลักทรัพย์แต่อย่างใด ทั้งนี้รายงานและความเห็นในเอกสารฉบับนี้อาจมีการเปลี่ยนแปลงแก้ไขได้ หากข้อมูลที่ได้รับมาเปลี่ยนแปลงไป การนำข้อมูลที่ปรากฏอยู่ในเอกสารฉบับนี้ ไม่ว่าทั้งหมดหรือบางส่วนไปทำซ้ำ คัดแปลง แก้ไข หรือนำออกเผยแพร่แก่สาธารณชน จะต้องได้รับความยินยอมจากบริษัทก่อน

This report is prepared and issued by Thanachart Securities Public Company Limited (TNS) as a resource only for clients of TNS, Thanachart Capital Public Company Limited (TCAP) and its group companies. Copyright © Thanachart Securities Public Company Limited. All rights reserved. The report may not be reproduced in whole or in part or delivered to other persons without our written consent. Investors should use this report as one of many tools in making their investment decisions since Thanachart Securities may seek to do other business with the companies mentioned in the report. Thus, investors need to be aware that there could be potential conflicts of interest that could affect the report's neutrality.

### Recommendation Structure:

Recommendations are based on absolute upside or downside, which is the difference between the target price and the current market price. If the upside is 10% or more, the recommendation is BUY. If the downside is 10% or more, the recommendation is SELL. For stocks where the upside or downside is less than 10%, the recommendation is HOLD. Unless otherwise specified, these recommendations are set with a 12-month horizon. Thus, it is possible that future price volatility may cause a temporary mismatch between upside/downside for a stock based on the market price and the formal recommendation.

For sectors, an "Overweight" sector weighting is used when we have BUYs on majority of the stocks under our coverage by market cap. "Underweight" is used when we have SELLs on majority of the stocks we cover by market cap. "Neutral" is used when there are relatively equal weightings of BUYs and SELLs.

### Disclosures:

บริษัทหลักทรัพย์ ธนชาติ จำกัด (มหาชน) ทำหน้าที่เป็นผู้ดูแลสภาพคล่อง (Market Maker) และผู้ออกใบสำคัญแสดงสิทธิอนุพันธ์ (Derivative Warrants) โดยปัจจุบันบริษัทเป็นผู้ออกและเสนอขาย Derivative Warrants และบริษัทจัดทำบทวิเคราะห์ของหลักทรัพย์อ้างอิงดังกล่าว จึงมีส่วนได้ส่วนเสียหรือมีความขัดแย้งทางผลประโยชน์ (conflicts of interest) นอกจากนี้ นักลงทุนควรศึกษารายละเอียดในหนังสือชี้ชวนของใบสำคัญแสดงสิทธิอนุพันธ์ดังกล่าวก่อนตัดสินใจลงทุน

หมายเหตุ: บริษัท ธนชาติ จำกัด (มหาชน) (TCAP) ถือหุ้น 89.96% ในบริษัทหลักทรัพย์ ธนชาติ จำกัด (มหาชน) .TCAP ยังเป็นผู้ถือหุ้น 100% ในบริษัท Thanachart SPV1 Co. Ltd โดย TCAP และ Thanachart SPV1 Co. Ltd ถือหุ้นรวมกันทั้งทางตรงและทางอ้อมใน บริษัท ราชธานีลีสซิ่ง จำกัด (มหาชน) (THANI) อยู่ในสัดส่วนร้อยละ 60

หมายเหตุ: บริษัทธนชาติ จำกัด (TCAP), ธนาคารทหารไทยธนชาติ จำกัด (มหาชน) (TTB) เป็นบริษัทที่มีความเกี่ยวข้องกับบริษัทหลักทรัพย์ธนชาติ จำกัด (มหาชน) (TNS) โดย TCAP เป็นผู้ถือหุ้น ร้อยละ 89.96 ใน TNS และ ถือหุ้นใน TTB ร้อยละ 24.35 ดังนั้น การจัดทำบทวิเคราะห์ของหลักทรัพย์ดังกล่าว จึงมีส่วนได้ส่วนเสียหรือมีความขัดแย้งทางผลประโยชน์ (conflicts of interest)

หมายเหตุ: บริษัทธนชาติ จำกัด (TCAP) บริษัท ราชธานีลีสซิ่ง จำกัด (มหาชน) (THANI) บริษัท เอ็ม บี เค (มหาชน) (MBK) และบริษัท ปทุมโรซมิล แอนด์ แกรนารี จำกัด (มหาชน) (PRG) เป็นบริษัทที่มีความเกี่ยวข้องกับบริษัทหลักทรัพย์ธนชาติ จำกัด (มหาชน) ดังนั้น การจัดทำบทวิเคราะห์ของหลักทรัพย์ดังกล่าว จึงมีส่วนได้ส่วนเสียหรือมีความขัดแย้งทางผลประโยชน์ (conflicts of interest)

หมายเหตุ: \* บริษัทหลักทรัพย์ธนชาติ จำกัด (มหาชน) (TNS) และ บริษัท ธนชาติ จำกัด (มหาชน) TCAP มีกรรมการร่วมกันได้แก่ นายสมเจตน์ หมูศิริเลิศ ซึ่งทำหน้าที่กรรมการผู้จัดการใหญ่ของ TCAP และ ทำหน้าที่ ประธานกรรมการบริษัท และประธานกรรมการบริหาร TNS อย่างไรก็ตาม บทวิเคราะห์นี้ได้ถูกจัดทำขึ้นบนสมมติฐานของฝ่ายวิจัยของ TNS"

หมายเหตุ: \* "บริษัทหลักทรัพย์ธนชาติ จำกัด (มหาชน) (TNS) เป็น Joint Lead Underwriter ให้กับบริษัท บริษัท ยูโรเอเชีย โทเทิล โลจิสติกส์ จำกัด (มหาชน) Euroasia Total Logistics Pcl (ETL) ดังนั้น การจัดทำบทวิเคราะห์ของหลักทรัพย์ดังกล่าว จึงอาจมีส่วนได้ส่วนเสียหรือมีความขัดแย้งทางผลประโยชน์ (conflicts of interest) นักลงทุนควรศึกษารายละเอียดในหนังสือชี้ชวนดังกล่าวก่อนตัดสินใจลงทุน

หมายเหตุ: \* "บริษัทหลักทรัพย์ ธนชาติ จำกัด (มหาชน) (TNS) เป็นผู้จัดการการจัดจำหน่าย "หุ้นกู้ของบริษัท บริษัท เมืองไทย แคปปิตอล จำกัด (มหาชน) ครั้งที่ 8/2567 ชุดที่ 1-3 ครบกำหนดไถ่ถอนปี พ.ศ. 2569-71 ดังนั้น การจัดทำบทวิเคราะห์ของหลักทรัพย์ดังกล่าว จึงอาจมีส่วนได้ส่วนเสียหรือมีความขัดแย้งทางผลประโยชน์ (conflicts of interest)"

หมายเหตุ: \* "บริษัทหลักทรัพย์ ธนชาติ จำกัด (มหาชน) (TNS) เป็นผู้จัดการการจัดจำหน่าย "หุ้นกู้ด้อยสิทธิที่มีลักษณะคล้ายหุ้น (ไม่มีวันครบกำหนดอายุ) ไถ่ถอนเมื่อเลิกบริษัท ซึ่งผู้ออกหุ้นกู้มีสิทธิไถ่ถอนหุ้นกู้ก่อนกำหนดและมีสิทธิเลื่อนชำระดอกเบี้ยโดยไม่มีเงื่อนไขใด ๆ ของบริษัท พีทีที โกลบอล เคมิคอล จำกัด (มหาชน) (PTTGC) ครั้งที่ 1/2567" ("หุ้นกู้") ดังนั้น การจัดทำบทวิเคราะห์ของหลักทรัพย์ดังกล่าว จึงอาจมีส่วนได้ส่วนเสียหรือมีความขัดแย้งทางผลประโยชน์ (conflicts of interest)"

## Thanachart Research Team

### หัวหน้าฝ่าย, Strategy

พิมพ์ผกา นิजारุณ, CFA  
pimpaka.nic@thanachartsec.co.th

### กลยุทธ์การลงทุน

อดิศักดิ์ ผู้พิพัฒนศิริกุล, CFA  
adisak.phu@thanachartsec.co.th

### วิเคราะห์เทคนิค

ภัทรวัลลี หวังมิ่งมาศ  
pattarawan.wan@thanachartsec.co.th

### สาธารณูปโภค, สื่อสาร

ณัฐภาพ ประสิทธิ์สุขสันต์  
nuttapop.Pra@thanachartsec.co.th

### อิเล็กทรอนิกส์, อาหาร, เครื่องดื่ม, เติบโตเร็ว

พัทธดนย์ บุนนาค  
pattadol.bun@thanachartsec.co.th

### อสังหาริมทรัพย์, พาณิชยกรรม

พรรณนารายณ์ ดิยะพิทยารัตน์  
phananarai.von@thanachartsec.co.th

### ยานยนต์, นิคมฯ, Property Fund, REITs, บันเทิง

รดา ลิ้มสุทวิวัฒน์ภูมิ  
rata.lim@thanachartsec.co.th

### ธนาคาร, ธุรกิจการเงิน

สรชดา ศรทรง  
sarachada.sor@thanachartsec.co.th

### ขนส่ง, รับเหมา

ศักดิ์สิทธิ์ พัฒนานารักษ์  
saksid.pha@thanachartsec.co.th

### Small Cap, การแพทย์, โรงแรม

ศิริพร อรุโณทัย  
siriporn.aru@thanachartsec.co.th

### พลังงาน, ปิโตรเคมี

ยุพาพรรณ พลพรประเสริฐ  
yupapan.pol@thanachartsec.co.th

### นักวิเคราะห์, แพลตฟอร์ม

ลาภินี ทิพยมณฑล  
lapinee.dib@thanachartsec.co.th

### วิเคราะห์ทางเทคนิค

วิชานันท์ ธรรมบำรุง  
witchanan.tam@thanachartsec.co.th

### กลยุทธ์การลงทุน

เถลิงศักดิ์ คูเจริญไพศาล  
thaloengsak.kuc@thanachartsec.co.th

### วิเคราะห์เชิงปริมาณ

สิทธิเชษฐ รุ่งรัมย์พัฒน์  
sittichet.run@thanachartsec.co.th

### กลยุทธ์การลงทุน

นริพนธ์ คลังเปรมจิตต์, CISA  
nariporn.kla@thanachartsec.co.th

## Data Support Team

### มฤตติ เพชรแสงใสกุล

monrudee.pet@thanachartsec.co.th

### เกษมรัตน์ จิตกุล

kasemrat.jit@thanachartsec.co.th

### วราทิพย์ รุ่งประดับวงศ์

varathip.run@thanachartsec.co.th

### สุนทร รักษาวัต

sunet.rak@thanachartsec.co.th

### สุขสวัสดิ์ ลิมาวงษ์ปราณี

suksawat.lim@thanachartsec.co.th

### สุจินตนา สภาพร

sujintana.sth@thanachartsec.co.th

## Thanachart Securities Pcl.

Research Team

18 Floor, MBK Tower

444 Phayathai Road, Pathumwan Road, Bangkok 10330

Tel: 662 -779-9119

Email: thanachart.res@thanachartsec.co.th