



ทรงตัวทะลุขึ้นมา ลุ้นขึ้นไปทีละด่าน

ดัชนี SET ทรงตัวทะลุขึ้นมาในเขตด่าน 1,439 ทะลุได้, อาจขึ้นไปทดสอบ 1,444 และ/หรือ 1,448 ที่ต้องลุ้นขึ้นไปทีละด่าน และดูด่านของ SET50 926 ทะลุได้ ด่านต่อไปมีที่ 929-930 และ/หรือ 936 ประกอบ การลุ้นยังขอให้เลือกหุ้นเป็นตัว ๆ ในวงเงินที่ผันผวนได้ต่อไปก่อน เพราะความเสี่ยงระยะกลางยังคงอยู่ สำหรับหมวด Media เข้าเขตด่านที่ต้องฝ่าต่อไปดูรูปและรายละเอียดด้านใน หุ้นแนะนำวันนี้ AWC, STA, TASCO & CCET



ภัทรวัลย์ หวังมิ่งมาต
Senior Technical Analyst

วิชพันธ์ ธรรมบำรุง
Technical Analyst

ดัชนี SET ทรงตัวทะลุขึ้นมาในเขตด่าน 1,439 ทะลุได้ อาจขึ้นไปทดสอบ 1,444 และ/หรือ 1,448 ที่ต้องลุ้นขึ้นไปทีละด่าน เพราะความเสี่ยงระยะกลางยังคงอยู่ และดูด่านของ SET50 ที่ 926 ทะลุได้ ด่านต่อไปมีที่ 929-930 และ/หรือ 936 ประกอบ รวมถึงหุ้นหลัก เช่น KBANK ที่ปิดทะลุชนิดๆ และอื่นๆ ตามรายละเอียดที่มี Update ด้านล่างควบคู่ไปด้วย อย่างไรก็ตาม การลุ้นยังต้องขอให้เลือกหุ้นเป็นตัว ๆ ในวงเงินที่ผันผวนได้ต่อไปก่อน สำหรับแนวรับถ้าแถวๆ 1,430 ยืนไม่อยู่อาจมีที่ 1,426 และ/หรือ 1,423

สำหรับดัชนีธนาคารแถวทรงตัวในกรอบด่านที่ 391-392 และ/หรือ 395 และแนวรับที่ 387-386 ในรูป C การลุ้นอาจดู Update หุ้นเหล่านี้ประกอบ KBANK ปิดทะลุขึ้นมา ด่านต่อไปมีที่ 154 และ/หรือ 155.50 ตามในรูป D แนวรับอาจมีที่ 149 และ/หรือ 147 BBL ทรงตัวขึ้นมา ด่านมีที่ 149.50 และ/หรือ 150.50 ทะลุได้ อาจต่อไปทดสอบ 152 แนวรับมีที่ 147-145 SCB แถวในเขตด่าน 116.50 ทะลุได้ มีลุ้นขึ้นไปทดสอบ 118.50 และ/หรือ 120 แนวรับอาจมีที่ 112-111 และ KTB พยายามทรงตัว ด่านมีที่ 20.3 และ/หรือ 20.5-20.7 ที่ต้องฝ่าขึ้นไป แนวรับถ้า 19.6 ยืนไม่อยู่ อาจมีที่ 19.3 แนวรับต่อไปมีที่ 19.6 และ/หรือ 19.3

และพลังงานยังต้องดูอาการที่เขตแนวรับ 18,291 ถ้ายืนไม่อยู่ อาจถอยต่อไปทดสอบ 17,892 ด่านมีที่ 18,642 และ/หรือ 18,764 ทะลุได้ อาจตั้งต่อไปทดสอบ 19,177

แนวด่าน 1,439, 1,444 และ 1,448 แนวรับ 1,430, 1,426 และ 1,423



BUY:

AWC เข้าเมื่อทะลุ 3.68 เล็งแบ่งทำกำไรที่ 3.84 และ 3.94 (Stoploss ถ้าหลุด 3.50 ลงมา)

STA เข้า เล็งแบ่งทำกำไรที่ 19.7 และ 20.5 (Stoploss ถ้าปิดหลุด 17.60)

TASCO เข้าที่ 19.5 เล็งแบ่งทำกำไรที่ 20.8 (Stoploss ถ้าหลุด 18.9)

CCET รับเพิ่มส่วนหนึ่ง เล็งแบ่งทำกำไรที่ 9.7 (Stoploss ถ้าปิดหลุด 8.15) และ **DELTA** ตามรายละเอียดด้านใน

Add Stoploss line :

n/a

SELL:

n/a

SECTOR to watch:

Media:

AS, BEC, MCOT, MONO, ONEE, PLANB & VGI

Day Trade:

BANPU, CKP, GPSC, ADVICE, AMATA, BTS, CCET, CK, INTUCH, SHR, STA, TASCO, TEGH & TLI

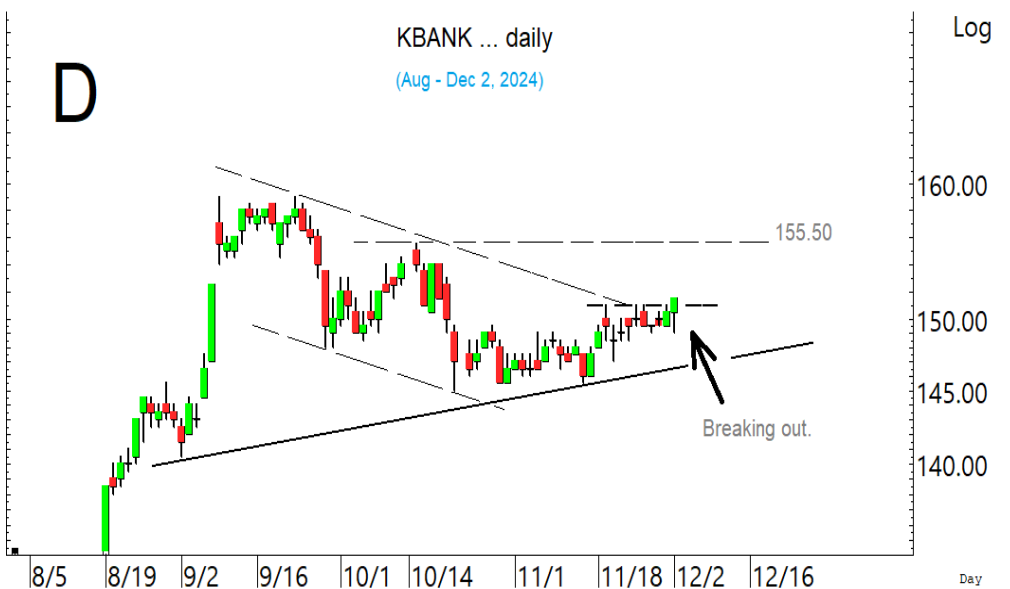
ดัชนี SET ทรงตัวทะลุขึ้นมา ลุ้นขึ้นไปทีละด่าน



SET50 ทรงตัวขึ้นมา ที่ต้องลุ้นขึ้นไปทีละด่าน

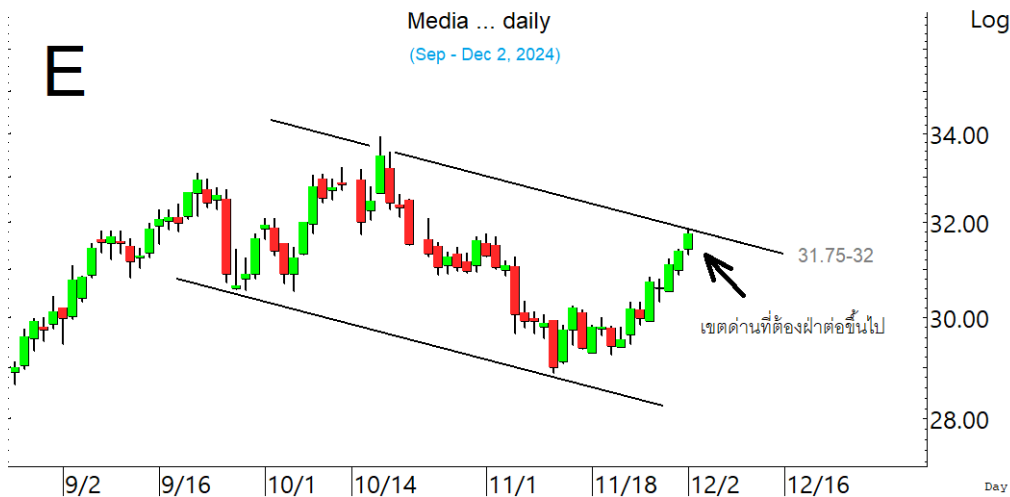


ดัชนีธนาคาร แกว่งในกรอบ

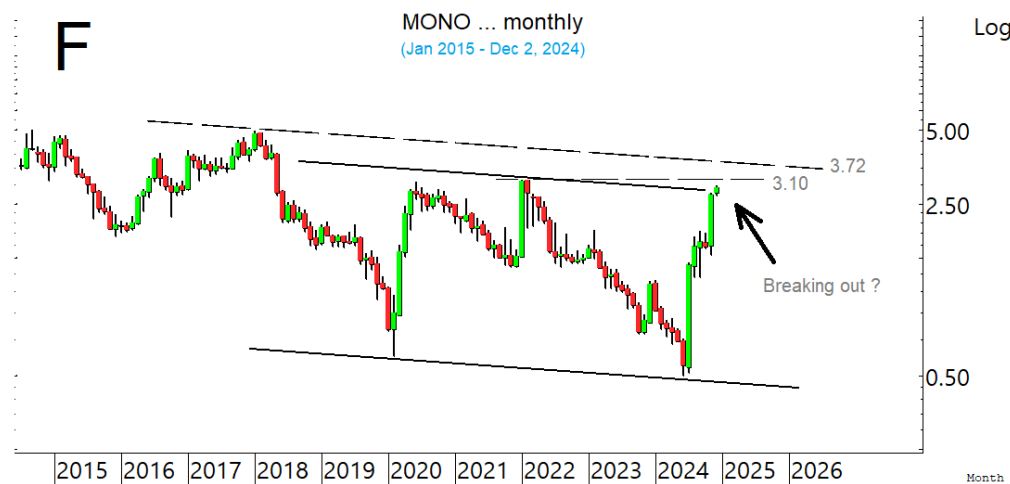


KBANK ทรงตัวและปิดทะลุขึ้นมา ลุ้นขึ้นไปทีละด่าน

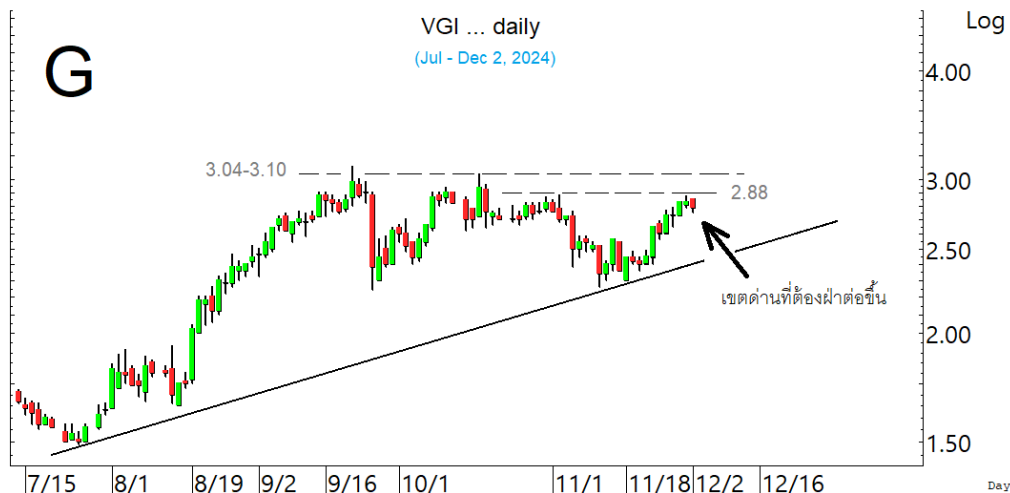
SECTOR to watch : หมวด **Media** เข้าเขตดำน 31.75-32 ในรูป E ทะลุได้ ดำต่อไปมีที่ 33.91 การลู่
 อาจดู Update หุ่นเหล่านี้ **AS** ตั้งหลักทะลุขึ้นมา ดำต่อไปมีที่ 3.86 และ/หรือ 4.04 แนวรับอาจมีที่ 3.64
 และ/หรือ 3.54 **BEC** เติงทะลุขึ้นมา ดำต่อไปมีที่ 4.20 และ/หรือ 4.24 แนวรับอาจมีที่ 3.96-3.94 ระวัง
 แกวงถ้ำหลุด 3.80 **MCOT** เติงทะลุแรงขึ้นมาในเขตดำน 7.55 ทะลุได้ ดำต่อไปมีที่ 7.75 และ/หรือ 7.85
 แนวรับอาจมีที่ 6.6-6.55 และ/หรือ 6.35-6.3 **MONO** เริ่มทะลุดำสำคัญนิตๆ จะช้เงินมากขึ้นเมื่อทะลุ
 2.95 และ 3.10 กรณีนั้น อาจขึ้นต่อไปทดสอบ 3.72 ตามในรูป F หรือสูงกว่านั้น แนวรับอาจมีที่ 2.72
 และ/หรือ 2.64-2.60 **ONEE** ทะลุขึ้นมา ดำต่อไปมีที่ 4 และ/หรือ 4.08 แนวรับอาจมีที่ 3.72 และ 3.66
PLANB แกวงตั้งหลัก ดำมีที่ 7.35 และ 7.6-7.65 ที่ต้องฝ่าขึ้นไป ระวังถ้ำหลุด 6.95 ลงมา **VGI** เข้าเขต
 ดำ 2.88 ในรูป G ทะลุได้ มีลู่ขึ้นต่อไปทดสอบ 2.98 และ/หรือ 3.04-3.10 แนวรับอาจมีที่ 2.74 และ/
 หรือ 2.68



หมวด **Media** ขึ้นต่อมาในเขตดำ
 ที่ต้องฝ่าต่อไป เพื่อช้เงิน
 ต่อ



MONO เริ่มทะลุดำระยะยาวนิตๆ
 จะช้เงินมากขึ้นเมื่อทะลุ 2.96 และ
 3.10 ขึ้นมายืนได้

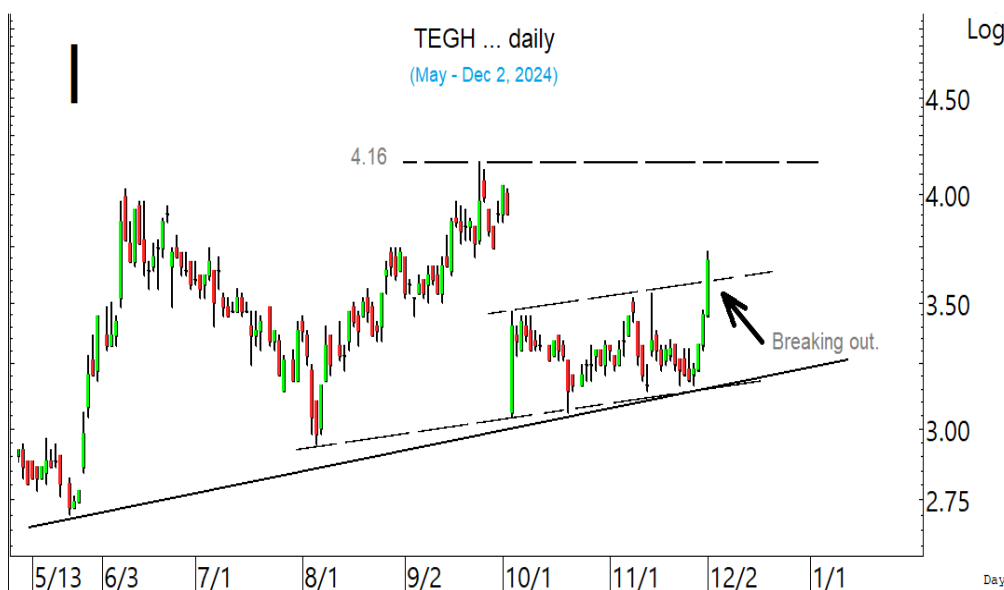


VGI เข้าเขตดำ 2.88 ทะลุได้ ดำ
 ต่อไปมีที่ 2.96 และ/หรือ 3.04-3.10 ที่
 ต้องฝ่าขึ้นไปทีละดำ

ในหุ้นเป็นตัวๆ อื่น ๆ ที่ดูมีลุ้น หรือที่ต้องระวัง ก็ดูกรอบแนวรับแนวต้านเหล่านี้ประกอบ และ/หรืออาจใช้เป็นกรอบในการ Trading ได้ : **BANPU** ตั้งขึ้นมาที่ 5.95 และ/หรือ 6.1 แนวรับอาจมีที่ 5.55 **CKP** ตั้งขึ้นมา มีด่านที่ 3.42-3.44 ทะลุได้ ด้านต่อไปมีที่ 3.56-3.58 ระวังแกว่งถ้าหลุด 3.20 **GPSC** ขยับขึ้นมา ในเขตด่าน 44.5-44.75 ทะลุได้ ด้านต่อไปมีที่ 46.25 และ/หรือ 47.75 แนวรับอาจมีที่ 42.75 **ADVICE** พยายามทรงตัว ด้านมีที่ 6.3 และ/หรือ 6.5-6.55 แนวรับอาจมีที่ 5.95 **AMATA** ตั้งขึ้นมา มีด่านที่ 30.75-31 และ 32 ที่ต้องฝ่าขึ้นไป แนวรับมีที่ 28.75 **BTS** ขยับที่ด่าน 5.6 ทะลุได้ ด้านต่อไปมีที่ 5.9-6 แนวรับอาจมีที่ 5.4 **CCET** ตั้งขึ้นมาที่ด่านที่ 8.75-8.8 และ/หรือ 9.05 ที่ต้องฝ่าขึ้นไป ระวังแกว่งถ้าหลุดแนวรับ 8.25 ลงมา **CK** ตั้งขึ้นมาที่ด่าน 19.5 ทะลุได้ ด้านต่อไปมีที่ 19.9 แนวรับอาจมีที่ 18.7 และ/หรือ 18.3 **INTUCH** พยายามตั้งหลัก มีด่านที่ 98 ทะลุได้ ด้านต่อไปมีที่ 100.5-101 แนวรับอาจมีที่ 94.5 **SHR** ตั้งทะลุขึ้นมาในเขตด่าน 2.44-2.48 ทะลุได้ ด้านต่อไปมีที่ 2.60 แนวรับอาจมีที่ 2.20 **STA** ตั้งขึ้นมา ด้านมีที่ 19.6-19.7 ที่ต้องฝ่าขึ้นไป แนวรับอาจมีที่ 18.2 **TASCO** ตั้งต่อขึ้นมาที่ด่าน 19.7 ทะลุได้ ด้านต่อไปมีที่ 20 และ/หรือ 20.5 ในรูป H และ/หรือ 20.8-21 แนวรับมีที่ 19-18.9 **TEGH** ตั้งทะลุขึ้นมาในเขตด่าน 3.70-3.74 ทะลุได้ ด้านต่อไปมีที่ 3.86 และ/หรือ 3.96 แนวรับอาจมีที่ 3.56 และ/หรือ 3.44-3.42 **TLI** ตั้งขึ้นมาที่ด่าน 11.3 ทะลุได้ ด้านต่อไปมีที่ 11.6 และ/หรือ 11.8 ระวังแกว่งถ้าหลุดแนวรับที่ 10.3 ลงมา และหุ้นอื่นๆ ใน Alert ระหว่างวัน (สามารถดูได้ใน www.thanachartsec.com)



TASCO ทะลุต่อขึ้นมา ลุ้นขึ้นต่อ



TEGH แรงทะลุต่อขึ้นมา ลุ้นขึ้นต่อ

หุ้นแนะนำวันนี้ เข้า AWC, STA & TASC0 เข้าเพิ่ม CCET & DELTA

Note: เราจะตาม Update หุ้นที่เราแนะนำให้งบปิด Position โดยในกรณีที่ตุ้มผิด อาจต้องขอให้ Stop loss

Stocks	Date	Comment	Target	Stoploss
AWC	Dec 3	เข้าเมื่อทะเล 3.68 เล็งแบ่งทำกำไรที่ 3.86 และ 3.94	Will update	ถ้าหลุด 3.50
STA	Dec 3	เข้า เล็งแบ่งทำกำไรที่ 19.7 และ 20.5	Will update	ถ้าปิดหลุด 17.6
TASC0	Dec 3	เข้าที่ 19.5 เล็งแบ่งทำกำไรที่ 20.8	Will update	ถ้าหลุด 18.9
CCET	Dec 3	รับเพิ่มส่วนหนึ่ง เล็งแบ่งทำกำไรที่ 9.7	12.6	ถ้าปิดหลุด 8.15
DELTA	Dec 3	รับเพิ่มอีกส่วนเมื่อทะเล 155 เล็งแบ่งทำกำไรที่ 159 และ 165	174-175 หรือ 220-230	ถ้าปิดหลุด 145(1/2)

Update หุ้นแนะนำ

Stocks	Date	Comment	Target	Stoploss
EA	Dec 2	เข้าและปิด Stoploss ไปแล้ว	Will update	ถ้าหลุด 6.20
BCH	Dec 2	ถือ เล็งแบ่งทำกำไรที่ 18.2 และ 18.5	Will update	ถ้าหลุด 15.7
JMT	Nov 29	ถือส่วนหนึ่ง เล็งแบ่งทำกำไรที่ 20.2	Will update	ถ้าปิดหลุด 17.1
OKJ	Nov 28	ถือส่วนหนึ่ง เล็งแบ่งทำกำไรที่ 16.9 และ 17.7	Will update	ถ้าหลุด 15.2
STGT	Nov 28	ถือ เล็งแบ่งทำกำไรที่ 11.2 และ 12	Will update	ถ้าหลุด 9.6
MONO	Nov 28	ถือ หลังแบ่งทำกำไร	3.04-3.1หรือ 3.72	ถ้าหลุด 2.10
GUNKUL	Nov 26	ถือส่วนหนึ่ง เล็งแบ่งทำกำไรที่ 2.56	Will update	ถ้าหลุด 2.24
PTTEP	Nov 25	ปิด Position ไปแล้ว	Will update	ถ้าหลุด 126
MTC	Nov 22	ถือ เล็งแบ่งทำกำไรที่ 52	Will update	ถ้าหลุด 46
ERW	Nov 19	ถือ เล็งแบ่งทำกำไรที่ 4.24 และ 4.40	Will update	ถ้าหลุด 3.90
DUSIT	Nov 18	ถือ เล็งแบ่งทำกำไรที่ 13.2 และ 14.2	Will update	ถ้าหลุด 10.5
SAPPE	Nov 15	ถือ หลังรับเพิ่ม เล็งแบ่งทำกำไรที่ 83 และ 86	Will update	Will update
VGI	Nov 14	ถือ หลังรับเพิ่ม เล็งแบ่งทำกำไรที่ 3.04	Will update	ถ้าหลุด 2.56&2.24
BSRC	Nov 13	ถือ เล็งแบ่งทำกำไรที่ 8.3	Will update	ถ้าหลุด 7
BGRIM	Nov 11	ถือส่วนหนึ่ง เล็งแบ่งทำกำไรที่ 22.8 และ 23.2	Will update	Will update
PLANB	Nov 1	ถือ เล็งแบ่งทำกำไรที่ 8.15 และ 8.3	Will update	ถ้าหลุด 6.95
CRC	Nov 1	ถือ หลังรับเพิ่ม เล็งแบ่งทำกำไรที่ 37	Will update	ถ้าหลุด 30.50
CPAXT	Oct 31	ถือส่วนหนึ่ง หลังแบ่งทำกำไร	Will update	ถ้าหลุด 30.5
RCL	Oct 22	ถือ หลังรับเพิ่ม เล็งแบ่งทำกำไรที่ 30.5 และ 31.75	Will update	ถ้าหลุด 25 (1/2)
IVL	Oct 21	ถือ เล็งแบ่งทำกำไรที่ 28.25 และ 31	Will update	ถ้าหลุด 24.3
CCET	Oct 16	ถือ รับเพิ่มส่วนหนึ่ง เล็งแบ่งทำกำไรที่ 9.7	12.6	ถ้าปิดหลุด 8.15
SAMART	Oct 8	ถือ เล็งแบ่งทำกำไรที่ 9.5	9.5,10.5หรือสูงกว่านั้น	ถ้าหลุด 6.65
ADVICE	Sep 12	ถือ หลังรับเพิ่ม เล็งแบ่งทำกำไรที่ 6.85 และ 7.05	Will update	ถ้าหลุด 5.50
AMATA	Aug 30	ถือ หลังรับเพิ่มส่วนหนึ่ง เล็งแบ่งทำกำไรที่ 31 และ 33	34.5 ?	ถ้าหลุด 27.5
GPSC	Aug 30	ถือ หลังรับเพิ่ม และแบ่งทำกำไรไปแล้ว	Will update	ถ้าหลุด 39
SCB	Aug 29	ถือ หลังรับเพิ่ม เล็งแบ่งทำกำไรที่ 118.5 และ 120	Will update	ถ้าหลุด 112&108
PIN	Aug 27	ถือ หลังรับเพิ่ม เล็งแบ่งทำกำไรที่ 7	Will update	ถ้าหลุด 5.3
BA	Aug 26	ถือ หลังรับเพิ่ม เล็งแบ่งทำกำไรที่ 26 และ 27.5	27.5 หรือสูงกว่านั้น	ถ้าหลุด 22.7
COM7	Aug 19	ถือ หลังรับเพิ่ม เล็งแบ่งทำกำไรที่ 29.5 และ 32	Will update	ถ้าหลุด 25ส่วนเพิ่ม
CBG	Aug 15	ถือ หลังรับเพิ่มส่วนหนึ่ง เล็งแบ่งทำกำไรที่ 82.5 และ 84	Will update	ถ้าปิดหลุด 75
KBANK	Aug 15	ถือ หลังรับเพิ่ม เล็งแบ่งทำกำไรที่ 152 และ 155	175 ?	ถ้าหลุด 145
AOT	Jul 19	ถือ หลังรับเพิ่ม เล็งแบ่งทำกำไรที่ 63 และ 65	Will update	ถ้าหลุด 60
DELTA	Jul 10	ถือ รับเพิ่มอีกส่วนเมื่อทะเล 155 เล็งแบ่งทำกำไรที่ 159 และ 165	174-175 หรือ 220-230	ถ้าปิดหลุด 145(1/2)

Update หุ้นแนะนำ				
Stocks	Date	Comment	Target	Stoploss
GULF	Jul 9	ถือ หลังรับเพิ่ม และ Stoploss ไปแล้ว	89 หรือ 98	Will update
WHA	Jul 5	ถือ หลังรับเพิ่ม เล็งแบ่งทำกำไรที่ 6.2 และ 6.6	6.6 หรือ 7.1	ถ้าปิดหลุด 5.6
TRUE	Jun 21	ถือ หลังรับเพิ่ม และ Stoploss ไปแล้ว	14.8 หรือสูงกว่านั้น	Will update
PRM	May 23	ถือ หลังรับเพิ่ม และ Stoploss ไปแล้ว	Will update	Will update
CPF	May 17	ถือ หลังรับเพิ่ม และ Stoploss ไปแล้ว	27-27.5 หรือ 31	Will update
ADVANC	May 16	ถือ หลังรับเพิ่ม เล็งแบ่งทำกำไรที่ 299 และ 310	311, 341 หรือสูงกว่านั้น	Will update
BH	Nov 20	ถือ หลังรับเพิ่ม	Will update	Will update
TTB	Jun 6	ถือ หลังรับเพิ่ม เล็งแบ่งทำกำไรที่ 2.06 และ 2.14	2.14 หรือสูงกว่านั้น	Will update

Disclaimers

รายงานฉบับนี้จัดทำโดยบริษัทหลักทรัพย์ธนชาติ จำกัด (มหาชน) โดยจัดทำขึ้นบนพื้นฐานของแหล่งข้อมูลที่ดีที่สุดที่ได้รับมาและพิจารณาแล้วว่าน่าเชื่อถือ ทั้งนี้มีวัตถุประสงค์เพื่อให้บริการเผยแพร่ข้อมูลแก่นักลงทุนและใช้เป็นข้อมูลประกอบการตัดสินใจซื้อขายหลักทรัพย์ แต่ไม่ได้มีเจตนาชี้แนะหรือเชิญชวนให้ซื้อหรือขายหรือประกันราคาหลักทรัพย์แต่อย่างใด ทั้งนี้รายงานและความเห็นในเอกสารฉบับนี้อาจมีการเปลี่ยนแปลงแก้ไขได้ หากข้อมูลที่ได้รับมาเปลี่ยนแปลงไป การนำข้อมูลที่ปรากฏอยู่ในเอกสารฉบับนี้ ไม่ว่าทั้งหมดหรือบางส่วนไปทำซ้ำ คัดแปลง แก้ไข หรือนำออกเผยแพร่แก่สาธารณชน จะต้องได้รับความยินยอมจากบริษัทก่อน

This report is prepared and issued by Thanachart Securities Public Company Limited (TNS) as a resource only for clients of TNS, Thanachart Capital Public Company Limited (TCAP) and its group companies. Copyright © Thanachart Securities Public Company Limited. All rights reserved. The report may not be reproduced in whole or in part or delivered to other persons without our written consent. Investors should use this report as one of many tools in making their investment decisions since Thanachart Securities may seek to do other business with the companies mentioned in the report. Thus, investors need to be aware that there could be potential conflicts of interest that could affect the report's neutrality.

Recommendation Structure:

Recommendations are based on absolute upside or downside, which is the difference between the target price and the current market price. If the upside is 10% or more, the recommendation is BUY. If the downside is 10% or more, the recommendation is SELL. For stocks where the upside or downside is less than 10%, the recommendation is HOLD. Unless otherwise specified, these recommendations are set with a 12-month horizon. Thus, it is possible that future price volatility may cause a temporary mismatch between upside/downside for a stock based on the market price and the formal recommendation.

For sectors, an "Overweight" sector weighting is used when we have BUYs on majority of the stocks under our coverage by market cap. "Underweight" is used when we have SELLs on majority of the stocks we cover by market cap. "Neutral" is used when there are relatively equal weightings of BUYs and SELLs.

Disclosures:

บริษัทหลักทรัพย์ ธนชาติ จำกัด (มหาชน) ทำหน้าที่เป็นผู้ดูแลสภาพคล่อง (Market Maker) และผู้ออกใบสำคัญแสดงสิทธิอนุพันธ์ (Derivative Warrants) โดยปัจจุบันบริษัทเป็นผู้ออกและเสนอขาย Derivative Warrants และบริษัทจัดทำบทวิเคราะห์ของหลักทรัพย์อ้างอิงดังกล่าว จึงมีส่วนได้ส่วนเสียหรือมีความขัดแย้งทางผลประโยชน์ (conflicts of interest) นอกจากนี้ นักลงทุนควรศึกษารายละเอียดในหนังสือชี้ชวนของใบสำคัญแสดงสิทธิอนุพันธ์ดังกล่าวก่อนตัดสินใจลงทุน

หมายเหตุ: บริษัท ธนชาติ จำกัด (มหาชน) (TCAP) ถือหุ้น 89.96% ในบริษัทหลักทรัพย์ ธนชาติ จำกัด (มหาชน) .TCAP ยังเป็นผู้ถือหุ้น 100% ในบริษัท Thanachart SPV1 Co. Ltd โดย TCAP และ Thanachart SPV1 Co. Ltd ถือหุ้นรวมกันทั้งทางตรงและทางอ้อมใน บริษัท ราชธานีลีสซิ่ง จำกัด (มหาชน) (THANI) อยู่ในสัดส่วนร้อยละ 60

หมายเหตุ: บริษัทธนชาติ จำกัด (TCAP), ธนาคารทหารไทยธนชาติ จำกัด (มหาชน) (TTB) เป็นบริษัทที่มีความเกี่ยวข้องกับบริษัทหลักทรัพย์ธนชาติ จำกัด (มหาชน) (TNS) โดย TCAP เป็นผู้ถือหุ้น ร้อยละ 89.96 ใน TNS และ ถือหุ้นใน TTB ร้อยละ 24.35 ดังนั้น การจัดทำบทวิเคราะห์ของหลักทรัพย์ดังกล่าว จึงมีส่วนได้ส่วนเสียหรือมีความขัดแย้งทางผลประโยชน์ (conflicts of interest)

หมายเหตุ: บริษัทธนชาติ จำกัด (TCAP) บริษัท ราชธานีลีสซิ่ง จำกัด (มหาชน) (THANI) บริษัท เอ็ม บี เค (มหาชน) (MBK) และบริษัท ปทุมโรซมิล แอนด์ แกรนารี จำกัด (มหาชน) (PRG) เป็นบริษัทที่มีความเกี่ยวข้องกับบริษัทหลักทรัพย์ธนชาติ จำกัด (มหาชน) ดังนั้น การจัดทำบทวิเคราะห์ของหลักทรัพย์ดังกล่าว จึงมีส่วนได้ส่วนเสียหรือมีความขัดแย้งทางผลประโยชน์ (conflicts of interest)

หมายเหตุ: * บริษัทหลักทรัพย์ธนชาติ จำกัด (มหาชน) (TNS) และ บริษัท ธนชาติ จำกัด (มหาชน) TCAP มีกรรมการร่วมกันได้แก่ นายสมเจตน์ หมุศิริเลิศ ซึ่งทำหน้าที่กรรมการผู้จัดการใหญ่ของ TCAP และ ทำหน้าที่ ประธานกรรมการบริษัท และประธานกรรมการบริหาร TNS อย่างไรก็ตาม บทวิเคราะห์นี้ได้ถูกจัดทำขึ้นบนสมมติฐานของฝ่ายวิจัยของ TNS"

หมายเหตุ: * "บริษัทหลักทรัพย์ธนชาติ จำกัด (มหาชน) (TNS) เป็น Joint Lead Underwriter ให้กับบริษัท บริษัท ยูโรเอเชีย โทเทิล โลจิสติกส์ จำกัด (มหาชน) Euroasia Total Logistics Pcl (ETL) ดังนั้น การจัดทำบทวิเคราะห์ของหลักทรัพย์ดังกล่าว จึงอาจมีส่วนได้ส่วนเสียหรือมีความขัดแย้งทางผลประโยชน์ (conflicts of interest) นักลงทุนควรศึกษารายละเอียดในหนังสือชี้ชวนดังกล่าวก่อนตัดสินใจลงทุน

หมายเหตุ: * "บริษัทหลักทรัพย์ ธนชาติ จำกัด (มหาชน) (TNS) เป็นผู้จัดการการจัดจำหน่าย "หุ้นกู้ของบริษัท บริษัท เมืองไทย แคปปิตอล จำกัด (มหาชน) ครั้งที่ 8/2567 ชุดที่ 1-3 ครบกำหนดไถ่ถอนปี พ.ศ. 2569-71 ดังนั้น การจัดทำบทวิเคราะห์ของหลักทรัพย์ดังกล่าว จึงอาจมีส่วนได้ส่วนเสียหรือมีความขัดแย้งทางผลประโยชน์ (conflicts of interest)"

หมายเหตุ: * "บริษัทหลักทรัพย์ ธนชาติ จำกัด (มหาชน) (TNS) เป็นผู้จัดการการจัดจำหน่าย "หุ้นกู้ด้อยสิทธิที่มีลักษณะคล้ายหุ้น (ไม่มีวันครบกำหนดอายุ) ไถ่ถอนเมื่อเลิกบริษัท ซึ่งผู้ออกหุ้นกู้มีสิทธิไถ่ถอนหุ้นกู้ก่อนกำหนดและมีสิทธิเลื่อนชำระดอกเบี้ยโดยไม่มีเงื่อนไขใด ๆ ของบริษัท พีทีที โกลบอล เคมิคอล จำกัด (มหาชน) (PTTGC) ครั้งที่ 1/2567" ("หุ้นกู้") ดังนั้น การจัดทำบทวิเคราะห์ของหลักทรัพย์ดังกล่าว จึงอาจมีส่วนได้ส่วนเสียหรือมีความขัดแย้งทางผลประโยชน์ (conflicts of interest)"

Thanachart Research Team

หัวหน้าฝ่าย, Strategy

พิมพ์ผกา นิจการุณ, CFA
pimpaka.nic@thanachartsec.co.th

กลยุทธ์การลงทุน

อดิศักดิ์ ผู้พิพัฒนศิริกุล, CFA
adisak.phu@thanachartsec.co.th

วิเคราะห์เทคนิค

ภัทรวัลลี หวังมิ่งมาศ
pattarawan.wan@thanachartsec.co.th

สาธารณูปโภค, สื่อสาร

ณัฐภาพ ประสิทธิ์สุขสันต์
nuttapop.Pra@thanachartsec.co.th

อิเล็กทรอนิกส์, อาหาร, เครื่องดื่ม, เติบเรื่อ

พัทธดนย์ บุนนาค
pattadol.bun@thanachartsec.co.th

อสังหาริมทรัพย์, พาณิชย

พรรณนารายณ์ ดิยะพิทยารัตน์
phannarai.von@thanachartsec.co.th

ยานยนต์, นิตมข, Property Fund, REITs, บันเทิง

รตา ลิ้มสุทวิวัฒน์ภูมิ
rata.lim@thanachartsec.co.th

ธนาคาร, ธุรกิจการเงิน

สรชาดา ศรทรง
sarachada.sor@thanachartsec.co.th

ขนส่ง, รับเหมา

ศักดิ์สิทธิ์ พัฒนานารักษ์
saksid.pha@thanachartsec.co.th

Small Cap, การแพทย์, โรงแรม

ศิริพร อรุโณทัย
siriporn.aru@thanachartsec.co.th

พลังงาน, ปิโตรเคมี

ยุพาพรรณ พลพรประเสริฐ
yupapan.pol@thanachartsec.co.th

นักวิเคราะห์, แพล

ลาภินี ทิพยมณฑล
lapinee.dib@thanachartsec.co.th

วิเคราะห์ทางเทคนิค

วิชานนท์ ธรรมบำรุง
witchanan.tam@thanachartsec.co.th

กลยุทธ์การลงทุน

เถลิงศักดิ์ คูเจริญไพศาล
thaloengsak.kuc@thanachartsec.co.th

วิเคราะห์เชิงปริมาณ

สิทธิเชษฐ รุ่งรัมย์พัฒน์
sittichet.run@thanachartsec.co.th

กลยุทธ์การลงทุน

นลินภรณ์ คลังเปรมจิตต์, CISA
nariporn.kla@thanachartsec.co.th

Data Support Team

มฤดี เพชรแสงใสกุล

monrudee.pet@thanachartsec.co.th

เกษมรัตน์ จิตกุล

kasemrat.jit@thanachartsec.co.th

วราทิพย์ รุ่งประดับวงศ์

varathip.run@thanachartsec.co.th

สุนทร รักษาวัต

sunet.rak@thanachartsec.co.th

สุขสวัสดิ์ ลิมาวงษ์ปราณี

suksawat.lim@thanachartsec.co.th

สุจินตนา สภาพร

sujintana.sth@thanachartsec.co.th

Thanachart Securities Pcl.

Research Team

18 Floor, MBK Tower

444 Phayathai Road, Pathumwan Road, Bangkok 10330

Tel: 662 -779-9119

Email: thanachart.res@thanachartsec.co.th