



## แกว่งแคบ แต่ต้องระวังถ้า 1,448-1,446 ยืนไม่อยู่

ดัชนี SET เริ่มชะลอ และเตรียมแกว่งถ้าแนวรับ 1,448-1,446 ยืนไม่อยู่ อาจทยอยลดลงไป 1,441, 1,436 และ/หรือ 1,432 หรือต่ำกว่านั้น โดยดูแนวรับของ SET50 ที่ 929 และ/หรือ 923-921 ประกอบ ส่วนด้านมีที่ 1,453, 1,455 และ 1,457 ทะลุได้ อาจขึ้นต่อไป 1,465 ที่ยังต้องเลือกหุ้นเป็นตัวๆ ในวงเงินที่ผันผวนได้ต่อไป



ภัทรวัลย์ หวังมิ่งมาศ  
Senior Technical Analyst

วิษณุ ธรรมบำรุง  
Technical Analyst

ดัชนี SET เริ่มแกว่งตัวแคบแต่ต้องระวังและเตรียมแกว่งถ้าแนวรับแถวๆ 1,448-1,446 ยืนไม่อยู่ อาจทยอยลดลงไปทดสอบ 1,441, 1,436 และ/หรือ 1,432 หรือต่ำกว่านั้น โดยดู SET50 ที่ไม่ผ่านด่าน 940-941 และถอยลงมา แนวรับอาจมีที่ 929 และ/หรือ 923-921 ประกอบ ส่วนด้านมีที่ 1,453, 1,455 และ 1,457 ทะลุได้ อาจขึ้นต่อไปทดสอบ 1,465 ตามในรูป สำหรับคำแนะนำ ยังเลือกหุ้นเป็นตัวๆ ในวงเงินที่ผันผวนได้ ระหว่างดูอาการและรอสัญญาณต่อไป

สำหรับดัชนีธนาคารที่ขยับทะลุต่อขึ้นได้แข็งแกร่ง ด้านต่อไปมีที่ 402 ทะลุได้ อาจต่อไปทดสอบ 406-408 กรณีแกว่ง แนวรับอาจมีที่ 394 และ/หรือ 391 การล้นอาจดู Update หุ่นเหล่านี้ประกอบ **KBANK** ขึ้นต่อมาในเขตด่าน 157 ทะลุได้ ด้านต่อไปมีที่ 158.50-159 แนวรับอาจมีที่ 154 และ/หรือ 152.50 **BBL** ขยับต่อขึ้นมาในเขตด่าน 152-153 และ/หรือ 154.50 แนวรับอาจมีที่ 148.50 และ/หรือ 146.50 **SCB** ทะลุขึ้นมาในเขตด่าน 118.5 ทะลุได้ ด้านต่อไปมีที่ 120-121 แนวรับอาจมีที่ 114 และ/หรือ 112-111 **KTB** ล้นขยับขึ้นต่อ กำลังทดสอบด่าน 20.7 และ/หรือ 21.2 และ **TTB** มีจังหวะกลับตัวขึ้นได้ดี มีด่านที่ 1.87 และ 1.91 แนวรับ 1.80

และพลังงานเริ่มชะลอในเขตด่าน 19,141 แนวรับถ้า 18,660 ยืนไม่อยู่ อาจแกว่งกลับลงไปทดสอบ 18,410 และ/หรือ 18,291

แนวต้าน 1,455, 1,457 และ 1,465 แนวรับ 1,448-1,446, 1,441 และ 1,436

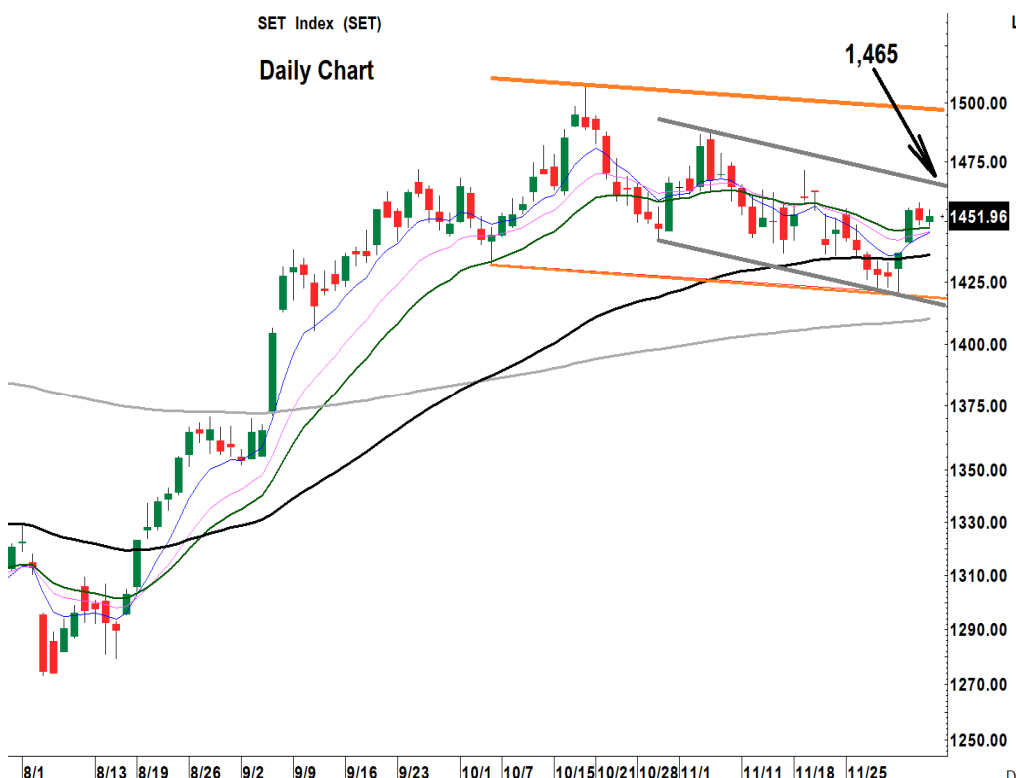
BUY:  
n/a

Add Stoploss line :  
n/a

SELL:  
n/a

SECTOR to watch:  
n/a :

Day Trade:  
n/a



ดัชนี SET แกว่งแคบ มีด่าน 1,465 แต่ต้องระวังถ้าแนวรับ 1,448-1,446 ยืนไม่อยู่

Note: เราจะตาม Update หุ้นที่เราแนะนำให้งบปิด Position โดยในกรณีที่ตุ้มผิด อาจต้องขอให้ Stop loss

Stocks	Date	Comment	Target	Stoploss
n/a	n/a	หุ้นแนะนำจะกลับมา Update วันที่ 16 ระหว่างนี้ยังใช้จุดขายและ Stoploss ตามที่ระบุด้านล่าง		

### Update หุ้นแนะนำ

Stocks	Date	Comment	Target	Stoploss
AWC	Dec 4	ถือ เล็งแบ่งทำกำไรที่ 3.86 และ 3.94	Will update	ถ้าหลุด 3.50
STA	Dec 3	ถือ เล็งแบ่งทำกำไรที่ 19.7 และ 20.5	Will update	ถ้าปิดหลุด 17.6
BCH	Dec 2	ถือ เล็งแบ่งทำกำไรที่ 18.2 และ 18.5	Will update	ถ้าหลุด 15.7
JMT	Nov 29	ถือที่เหลือ หลังแบ่งทำกำไร	Will update	ถ้าปิดหลุด 17.1
OKJ	Nov 28	ถือส่วนหนึ่ง เล็งแบ่งทำกำไรที่ 16.9 และ 17.7	Will update	ถ้าหลุด 15.2
STGT	Nov 28	ถือ หลังแบ่งทำกำไร เล็งแบ่งทำกำไรอีกที่ 12	Will update	ถ้าหลุด 9.6
MONO	Nov 28	ถือ หลังแบ่งทำกำไร	3.04-3.1 หรือ 3.72	ถ้าหลุด 2.10
GUNKUL	Nov 26	ถือส่วนหนึ่ง เล็งแบ่งทำกำไรที่ 2.56 และ 2.66	Will update	ถ้าหลุด 2.24
MTC	Nov 22	ถือ เล็งแบ่งทำกำไรที่ 52	Will update	ถ้าหลุด 46
ERW	Nov 19	ถือ เล็งแบ่งทำกำไรที่ 4.24 และ 4.40	Will update	ถ้าหลุด 3.90
DUSIT	Nov 18	ถือ เล็งแบ่งทำกำไรที่ 13.2 และ 14.2	Will update	ถ้าหลุด 10.5
SAPPE	Nov 15	ถือ หลังรับเพิ่ม เล็งแบ่งทำกำไรที่ 83 และ 86	Will update	ถ้าหลุด 75 (1/2)
VGI	Nov 14	ถือ หลังรับเพิ่ม เล็งแบ่งทำกำไรที่ 3.04	Will update	ถ้าหลุด 2.56&2.24
BSRC	Nov 13	ถือ เล็งแบ่งทำกำไรที่ 8.3	Will update	ถ้าหลุด 7
BGRIM	Nov 11	ถือส่วนหนึ่ง เล็งแบ่งทำกำไรที่ 22.8 และ 23.2	Will update	Will update
PLANB	Nov 1	ถือ เล็งแบ่งทำกำไรที่ 8.15 และ 8.3	Will update	ถ้าหลุด 6.95
CRC	Nov 1	ถือ หลังรับเพิ่ม เล็งแบ่งทำกำไรที่ 37	Will update	ถ้าหลุด 30.50
CPAXT	Oct 31	ถือที่เหลือ หลังแบ่งทำกำไรไปแล้ว	Will update	ถ้าหลุด 33
RCL	Oct 22	ถือ หลังรับเพิ่ม เล็งแบ่งทำกำไรที่ 30.5 และ 31.75	Will update	ถ้าหลุด 25 (1/2)
CCET	Oct 16	ถือ หลังรับเพิ่มส่วนหนึ่ง เล็งแบ่งทำกำไรที่ 9.7	12.6	ถ้าปิดหลุด 8.15
SAMART	Oct 8	ถือ เล็งแบ่งทำกำไรที่ 9.5	9.5, 10.5 หรือสูงกว่านั้น	ถ้าหลุด 6.65
ADVICE	Sep 12	ถือ หลังรับเพิ่ม เล็งแบ่งทำกำไรที่ 6.85 และ 7.05	Will update	ถ้าหลุด 5.50
AMATA	Aug 30	ถือ หลังรับเพิ่มส่วนหนึ่ง เล็งแบ่งทำกำไรที่ 31 และ 33	34.5 ?	ถ้าหลุด 27.5
GPSC	Aug 30	ถือ หลังรับเพิ่มและแบ่งทำกำไรไปแล้ว	Will update	ถ้าหลุด 39
SCB	Aug 29	ถือ หลังรับเพิ่ม เล็งแบ่งทำกำไรที่ 118.5 และ 120	Will update	ถ้าหลุด 112&108
PIN	Aug 27	ถือ หลังรับเพิ่ม เล็งแบ่งทำกำไรที่ 7	Will update	ถ้าหลุด 5.3
BA	Aug 26	ถือ หลังรับเพิ่ม เล็งแบ่งทำกำไรที่ 26 และ 27.5	27.5 หรือสูงกว่านั้น	ถ้าหลุด 22.7
COM7	Aug 19	ถือ หลังรับเพิ่ม เล็งแบ่งทำกำไรที่ 29.5 และ 32	Will update	ถ้าหลุด 25 ส่วนเพิ่ม
CBG	Aug 15	ถือ หลังรับเพิ่มส่วนหนึ่ง เล็งแบ่งทำกำไรที่ 82.5 และ 84	Will update	ถ้าหลุด 73.75
KBANK	Aug 15	ถือ หลังรับเพิ่ม และแบ่งทำกำไรไปแล้ว	175 ?	ถ้าหลุด 145
AOT	Jul 19	ถือ หลังรับเพิ่ม เล็งแบ่งทำกำไรที่ 63 และ 65	Will update	ถ้าหลุด 60
DELTA	Jul 10	ถือ หลังรับเพิ่มส่วนหนึ่ง เล็งแบ่งทำกำไรที่ 159 และ 165	174-175 หรือ 220-230	ถ้าหลุด 145&141
GULF	Jul 9	ถือ หลังรับเพิ่ม และ Stoploss ไปแล้ว	89 หรือ 98	Will update
WHA	Jul 5	ถือ หลังรับเพิ่ม เล็งแบ่งทำกำไรที่ 6.2 และ 6.6	6.6 หรือ 7.1	ถ้าปิดหลุด 5.6
TRUE	Jun 21	ถือ หลังรับเพิ่ม และ Stoploss ไปแล้ว	14.8 หรือสูงกว่านั้น	Will update
PRM	May 23	ถือ หลังรับเพิ่ม และ Stoploss ไปแล้ว	Will update	Will update

Update หุ้นแนะนำ				
Stocks	Date	Comment	Target	Stoploss
CPF	May 17	ถือ หลังรับเพิ่ม และ Stoploss ไปแล้ว	27-27.5 หรือ 31	Will update
ADVANC	May 16	ถือ หลังรับเพิ่ม และแบ่งทำกำไรไปแล้ว เล็งแบ่งทำกำไรอีกที่ 310	341 หรือสูงกว่านั้น	Will update
BH	Nov 20	ถือ หลังรับเพิ่ม	Will update	Will update
TTB	Jun 6	ถือ หลังรับเพิ่ม เล็งแบ่งทำกำไรที่ 2.06 และ 2.14	2.14 หรือสูงกว่านั้น	Will update

## Disclaimers

รายงานฉบับนี้จัดทำโดยบริษัทหลักทรัพย์ธนชาติ จำกัด (มหาชน) โดยจัดทำขึ้นบนพื้นฐานของแหล่งข้อมูลที่ดีที่สุดที่ได้รับมาและพิจารณาแล้วว่าน่าเชื่อถือ ทั้งนี้มีวัตถุประสงค์เพื่อให้บริการเผยแพร่ข้อมูลแก่นักลงทุนและใช้เป็นข้อมูลประกอบกรตัดสินใจซื้อขายหลักทรัพย์ แต่ไม่ได้มีเจตนาชี้แนะหรือเชิญชวนให้ซื้อหรือขายหรือประกันราคาหลักทรัพย์แต่อย่างใด ทั้งนี้รายงานและความเห็นในเอกสารฉบับนี้อาจมีการเปลี่ยนแปลงแก้ไขได้ หากข้อมูลที่ได้รับมาเปลี่ยนแปลงไป การนำข้อมูลที่ปรากฏอยู่ในเอกสารฉบับนี้ ไม่ว่าทั้งหมดหรือบางส่วนไปทำซ้ำ ดัดแปลง แก้ไข หรือนำออกเผยแพร่แก่สาธารณชน จะต้องได้รับความยินยอมจากบริษัทก่อน

This report is prepared and issued by Thanachart Securities Public Company Limited (TNS) as a resource only for clients of TNS, Thanachart Capital Public Company Limited (TCAP) and its group companies. Copyright © Thanachart Securities Public Company Limited. All rights reserved. The report may not be reproduced in whole or in part or delivered to other persons without our written consent. Investors should use this report as one of many tools in making their investment decisions since Thanachart Securities may seek to do other business with the companies mentioned in the report. Thus, investors need to be aware that there could be potential conflicts of interest that could affect the report's neutrality.

### Recommendation Structure:

Recommendations are based on absolute upside or downside, which is the difference between the target price and the current market price. If the upside is 10% or more, the recommendation is BUY. If the downside is 10% or more, the recommendation is SELL. For stocks where the upside or downside is less than 10%, the recommendation is HOLD. Unless otherwise specified, these recommendations are set with a 12-month horizon. Thus, it is possible that future price volatility may cause a temporary mismatch between upside/downside for a stock based on the market price and the formal recommendation.

For sectors, an "Overweight" sector weighting is used when we have BUYs on majority of the stocks under our coverage by market cap. "Underweight" is used when we have SELLs on majority of the stocks we cover by market cap. "Neutral" is used when there are relatively equal weightings of BUYs and SELLs.

### Disclosures:

บริษัทหลักทรัพย์ ธนชาติ จำกัด (มหาชน) ทำหน้าที่เป็นผู้ดูแลสภาพคล่อง (Market Maker) และผู้ออกใบสำคัญแสดงสิทธิอนุพันธ์ (Derivative Warrants) โดยปัจจุบันบริษัทเป็นผู้ออกและเสนอขาย Derivative Warrants และบริษัทจัดทำบทวิเคราะห์ของหลักทรัพย์อ้างอิงดังกล่าว จึงมีส่วนได้ส่วนเสียหรือมีความขัดแย้งทางผลประโยชน์ (conflicts of interest) นอกจากนี้ นักลงทุนควรศึกษารายละเอียดในหนังสือชี้ชวนของใบสำคัญแสดงสิทธิอนุพันธ์ดังกล่าวก่อนตัดสินใจลงทุน

หมายเหตุ: บริษัท ธนชาติ จำกัด (มหาชน) (TCAP) ถือหุ้น 89.96% ในบริษัทหลักทรัพย์ ธนชาติ จำกัด (มหาชน) .TCAP ยังเป็นผู้ถือหุ้น 100% ในบริษัท Thanachart SPV1 Co. Ltd โดย TCAP และ Thanachart SPV1 Co. Ltd ถือหุ้นรวมกันทั้งทางตรงและทางอ้อมใน บริษัท ราชธานีลีสซิ่ง จำกัด (มหาชน) (THANI) อยู่ในสัดส่วนร้อยละ 60

หมายเหตุ: บริษัทธนชาติ จำกัด (TCAP), ธนาคารทหารไทยธนชาติ จำกัด (มหาชน) (TTB) เป็นบริษัทที่มีความเกี่ยวข้องกับบริษัทหลักทรัพย์ธนชาติ จำกัด (มหาชน) (TNS) โดย TCAP เป็นผู้ถือหุ้น ร้อยละ 89.96 ใน TNS และ ถือหุ้นใน TTB ร้อยละ 24.35 ดังนั้น การจัดทำบทวิเคราะห์ของหลักทรัพย์ดังกล่าว จึงมีส่วนได้ส่วนเสียหรือมีความขัดแย้งทางผลประโยชน์ (conflicts of interest)

หมายเหตุ: บริษัทธนชาติ จำกัด (TCAP) บริษัท ราชธานีลีสซิ่ง จำกัด (มหาชน) (THANI) บริษัท เอ็ม บี เค (มหาชน) (MBK) และบริษัท ปทุมโรซมิล แอนด์ แกรนารี จำกัด (มหาชน) (PRG) เป็นบริษัทที่มีความเกี่ยวข้องกับบริษัทหลักทรัพย์ธนชาติ จำกัด (มหาชน) ดังนั้น การจัดทำบทวิเคราะห์ของหลักทรัพย์ดังกล่าว จึงมีส่วนได้ส่วนเสียหรือมีความขัดแย้งทางผลประโยชน์ (conflicts of interest)

หมายเหตุ: \* บริษัทหลักทรัพย์ธนชาติ จำกัด (มหาชน) (TNS) และ บริษัท ธนชาติ จำกัด (มหาชน) TCAP มีกรรมการร่วมกันได้แก่ นายสมเจตน์ หมุศิริเลิศ ซึ่งทำหน้าที่กรรมการผู้จัดการใหญ่ของ TCAP และ ทำหน้าที่ ประธานกรรมการบริษัท และประธานกรรมการบริหาร TNS อย่างไรก็ตาม บทวิเคราะห์นี้ได้ถูกจัดทำขึ้นบนสมมติฐานของฝ่ายวิจัยของ TNS"

หมายเหตุ: \* "บริษัทหลักทรัพย์ธนชาติ จำกัด (มหาชน) (TNS) เป็น Joint Lead Underwriter ให้กับบริษัท บริษัท ยูโรเอเชีย โทเทิล โลจิสติกส์ จำกัด (มหาชน) Euroasia Total Logistics Pcl (ETL) ดังนั้น การจัดทำบทวิเคราะห์ของหลักทรัพย์ดังกล่าว จึงอาจมีส่วนได้ส่วนเสียหรือมีความขัดแย้งทางผลประโยชน์ (conflicts of interest) นักลงทุนควรศึกษารายละเอียดในหนังสือชี้ชวนดังกล่าวก่อนตัดสินใจลงทุน

หมายเหตุ: \* "บริษัทหลักทรัพย์ ธนชาติ จำกัด (มหาชน) (TNS) เป็นผู้จัดการการจัดจำหน่าย "หุ้นกู้ของบริษัท บริษัท เมืองไทย แคปปิตอล จำกัด (มหาชน) ครั้งที่ 8/2567 ชุดที่ 1-3 ครบกำหนดไถ่ถอนปี พ.ศ. 2569-71 ดังนั้น การจัดทำบทวิเคราะห์ของหลักทรัพย์ดังกล่าว จึงอาจมีส่วนได้ส่วนเสียหรือมีความขัดแย้งทางผลประโยชน์ (conflicts of interest)"

หมายเหตุ: \* "บริษัทหลักทรัพย์ ธนชาติ จำกัด (มหาชน) (TNS) เป็นผู้จัดการการจัดจำหน่าย "หุ้นกู้ด้อยสิทธิที่มีลักษณะคล้ายหุ้น (ไม่มีวันครบกำหนดอายุ) ไถ่ถอนเมื่อเลิกบริษัท ซึ่งผู้ออกหุ้นกู้มีสิทธิไถ่ถอนหุ้นกู้ก่อนกำหนดและมีสิทธิเลื่อนชำระดอกเบี้ยโดยไม่มีเงื่อนไขใด ๆ ของบริษัท พีทีที โกลบอล เคมิคอล จำกัด (มหาชน) (PTTGC) ครั้งที่ 1/2567" ("หุ้นกู้") ดังนั้น การจัดทำบทวิเคราะห์ของหลักทรัพย์ดังกล่าว จึงอาจมีส่วนได้ส่วนเสียหรือมีความขัดแย้งทางผลประโยชน์ (conflicts of interest)"

## Thanachart Research Team

### หัวหน้าฝ่าย, Strategy

พิมพ์ผกา นิจการุณ, CFA  
pimpaka.nic@thanachartsec.co.th

### กลยุทธ์การลงทุน

อดิศักดิ์ ผู้พิพัฒน์ศิริกุล, CFA  
adisak.phu@thanachartsec.co.th

### วิเคราะห์เทคนิค

ภัทรวัลลี หวังมิ่งมาศ  
pattarawan.wan@thanachartsec.co.th

### สาธารณูปโภค, สื่อสาร

ณัฐภาพ ประสิทธิ์สุขสันต์  
nuttapop.Pra@thanachartsec.co.th

### อิเล็กทรอนิกส์, อาหาร, เครื่องดื่ม, เติบโตเร็ว

พัทธดนย์ บุนนาค  
pattadol.bun@thanachartsec.co.th

### อสังหาริมทรัพย์, พาณิชยกรรม

พรรณนารายณ์ ดิยะพิทยารัตน์  
phannarai.von@thanachartsec.co.th

### ยานยนต์, หិคมฯ, Property Fund, REITs, บันเทิง

รตา ลิ้มสุทธีวินภูมิ  
rata.lim@thanachartsec.co.th

### ธนาคาร, ธุรกิจการเงิน

สรชดา ศรทรง  
sarachada.sor@thanachartsec.co.th

### ขนส่ง, รับเหมา

ศักดิ์สิทธิ์ พัฒนานารักษ์  
saksid.pha@thanachartsec.co.th

### Small Cap, การแพทย์, โรงแรม

ศิริพร อรุโณทัย  
siriporn.aru@thanachartsec.co.th

### พลังงาน, ปิโตรเคมี

ยุพาพรรณ พลพรประเสริฐ  
yupapan.pol@thanachartsec.co.th

### นักวิเคราะห์, แพลตฟอร์ม

ลาภินี ทิพยมณฑล  
lapinee.dib@thanachartsec.co.th

### วิเคราะห์ทางเทคนิค

วิชานนท์ ธรรมบำรุง  
witchanan.tam@thanachartsec.co.th

### กลยุทธ์การลงทุน

เถลิงศักดิ์ คูเจริญไพศาล  
thaloengsak.kuc@thanachartsec.co.th

### วิเคราะห์เชิงปริมาณ

สิทธิเชษฐ รุ่งรัมย์พัฒน์  
sittichet.run@thanachartsec.co.th

### กลยุทธ์การลงทุน

นลินภรณ์ คลังเปรมจิตต์, CISA  
nariporn.kla@thanachartsec.co.th

## Data Support Team

### มฤดี เพชรแสงใสกุล

monrudee.pet@thanachartsec.co.th

### เกษมรัตน์ จิตกุล

kasemrat.jit@thanachartsec.co.th

### วราทิพย์ รุ่งประดับวงศ์

varathip.run@thanachartsec.co.th

### สุนทร รักษาวัต

sunet.rak@thanachartsec.co.th

### สุขสวัสดิ์ ลิมาวงษ์ปราณี

suksawat.lim@thanachartsec.co.th

### สุจินตนา สภาพร

sujintana.sth@thanachartsec.co.th

## Thanachart Securities Pcl.

Research Team

18 Floor, MBK Tower

444 Phayathai Road, Pathumwan Road, Bangkok 10330

Tel: 662 -779-9119

Email: thanachart.res@thanachartsec.co.th