



## ยังต้องดูอาการ

ดัชนี SET หลุด 1,400 ลงมา แนวรับอาจมีที่ 1,394 ถ้ายืนไม่อยู่ แนวรับต่อไปมีที่ 1,387 และ/หรือ 1,374 หรือต่ำกว่านั้น โดยดูแนวรับของ SET50 ที่ 901-900 ถ้ายืนไม่อยู่ แนวรับต่อไปมีที่ 887 และ/หรือ 875 ประกอบ ส่วนด้านมีที่ 1,404 และ/หรือ 1,410-1,412 ที่ยังต้องดูอาการ ส่วนการเลือกหุ้นเป็นตัวๆ ขอให้ทำในวงเงินที่ผันผวนได้ต่อไป สำหรับหมวด Electronic ลุ้นแกว่งตั้งหลัก ดูรูปและรายละเอียดด้านใน หุ้นแนะนำ SAWAD, AAI & DELTA



ภัทรวัลย์ หวังมิ่งมาต  
Senior Technical Analyst

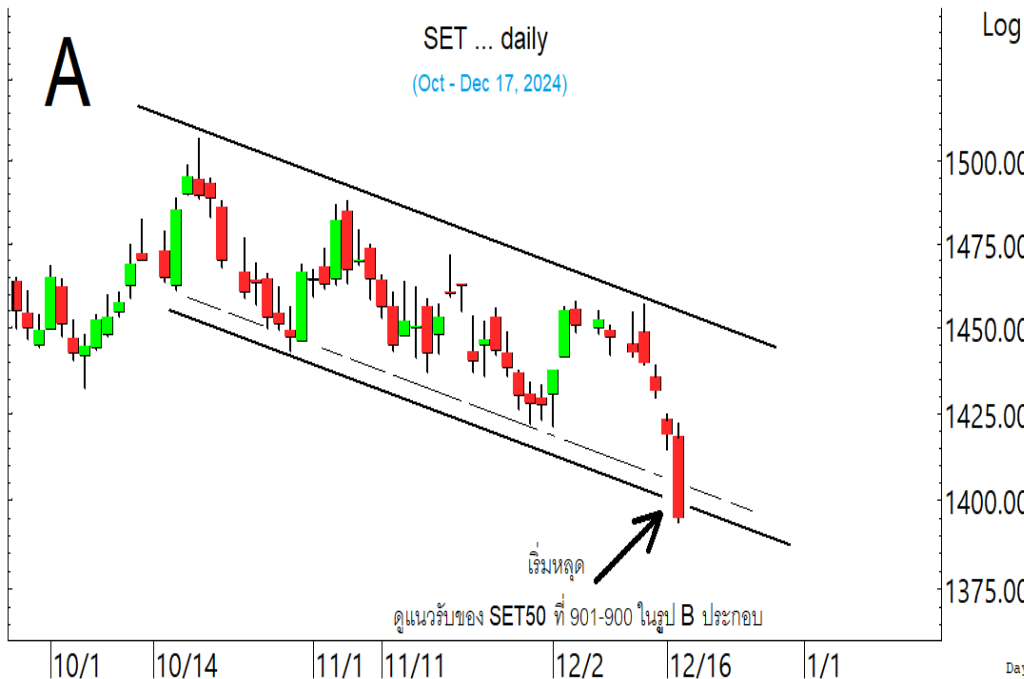
วิชพันธ์ ธรรมบำรุง  
Technical Analyst

ดัชนี SET หลุด 1,400 ลงมา แนวรับอาจมีที่ 1,394 ถ้ายืนไม่อยู่แนวรับต่อไปอาจอยู่ที่ 1,387 และ/หรือ 1,374 หรือต่ำกว่านั้น โดยดูแนวรับของ SET50 ที่ 901-900 ในรูป B ถ้ายืนไม่อยู่ แนวรับต่อไปมีที่ 887 และ/หรือ 875 ประกอบ สำหรับด้านวันนี้มีที่ 1,404 และ/หรือ 1,410-1,412 นอกจากนี้ อาจดูแนวรับของดัชนีหลัก เช่น ธนาคารและพลังงานในรูป C และ D รวมถึงหุ้นหลักตามที่มี Update ควบคู่ไปด้วย คำแนะนำ ยังต้องดูอาการ ส่วนการเลือกหุ้นเป็นตัวๆ ยังต้องทำในวงเงินที่ผันผวนได้ต่อไป

สำหรับดัชนีธนาคารถอยแรงลงมาในเขตแนวรับ 394 ในรูป C ซึ่งเป็นเขตล้นตั้งหลัก ด้านมีที่ 402 และ 404 ที่ต้องฝ่าต่อไป การล้นอาจดู Update หุ้นเหล่านี้ประกอบ KBANK ปิดหลุด 154 ลงมา แนวรับต่อไปมีที่ 152 ด้านมีที่ 156 และ/หรือ 158.5-159 BBL ดูอาการที่เขตแนวรับ 146.50 และ/หรือ 145 ด้านมีที่ 150 และ/หรือ 153 SCB แกว่งถอยลงมา แนวรับมีที่ 115-114 และ/หรือ 112 ด้านมีที่ 118.5-119 และ 120 ที่ต้องฝ่าขึ้นไป และ KTB พยายามทรงตัวขึ้นต่อ โดยมีด้านที่ 21.5 และ 22 ที่ต้องฝ่าต่อไป แนวรับถ้า 20.9 ยืนไม่อยู่ อาจมีที่ 20.5 และ/หรือ 20 และ TTB ล้นขยับขึ้นต่อ ทะลุด้าน 1.88 ได้ ด้านต่อไปมีที่ 1.91 และ/หรือ 1.93 แนวรับมีที่ 1.82

และพลังงานดูอาการ อาจถอยต่อลงไปทดสอบแนวรับ 17,583-17,473 ในรูป D โดยด้านมีที่ 18,296 และ/หรือ 18,420 ที่ต้องฝ่าขึ้นไป

แนวต้าน 1,404 และ 1,410-1,412 แนวรับ 1,394, 1,387 และ 1,374



### BUY:

**SAWAD** เข้าที่ 40.5 เล็งแบ่งทำกำไรที่ 43 และ 44.5 (Stoploss ถ้ายืนไม่อยู่ 39)

**AAI** เข้าที่ 5.7 เล็งแบ่งทำกำไรที่ 6.35 และ 6.8 (Stoploss ถ้ายืนไม่อยู่ 5.4)

**DELTA** รับเพิ่มอีกส่วนเมื่อทะลุ 155 เล็งแบ่งทำกำไรที่ 161 และ 163 (Stoploss ส่วนเพิ่มถ้ายืนไม่อยู่ 145) และ **KTB** ตามรายละเอียดด้านใน

### Add Stoploss line :

**STA** Stoploss ถ้ายืนไม่อยู่ 17.2

**JMT** Stoploss ที่เหลือถ้ายืนไม่อยู่ 18.6

**BGRIM** Stoploss ถ้ายืนไม่อยู่ 19.5

### SELL:

n/a

### SECTOR to watch:

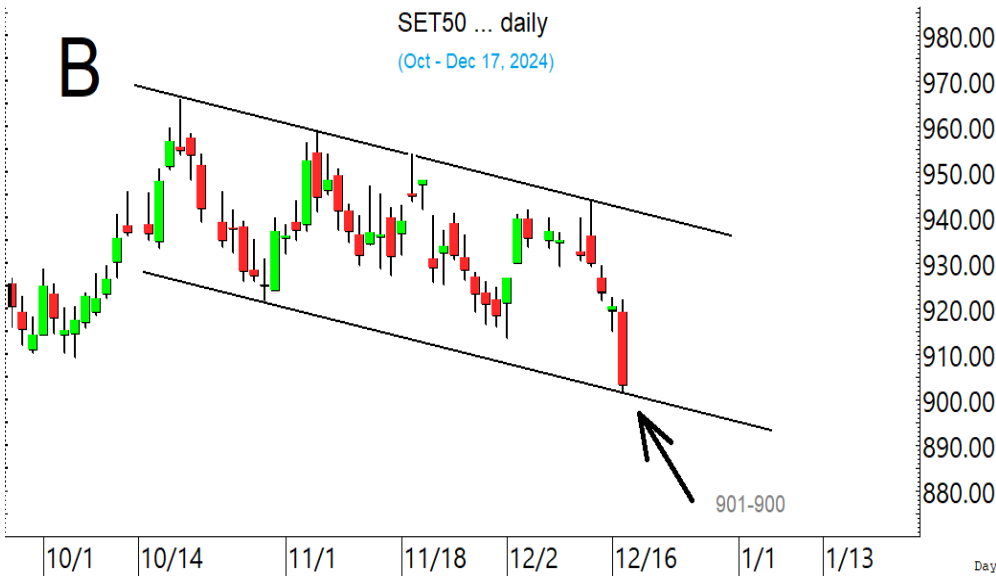
#### Electronic :

DELTA, CCET, HANA, KCE & SVI

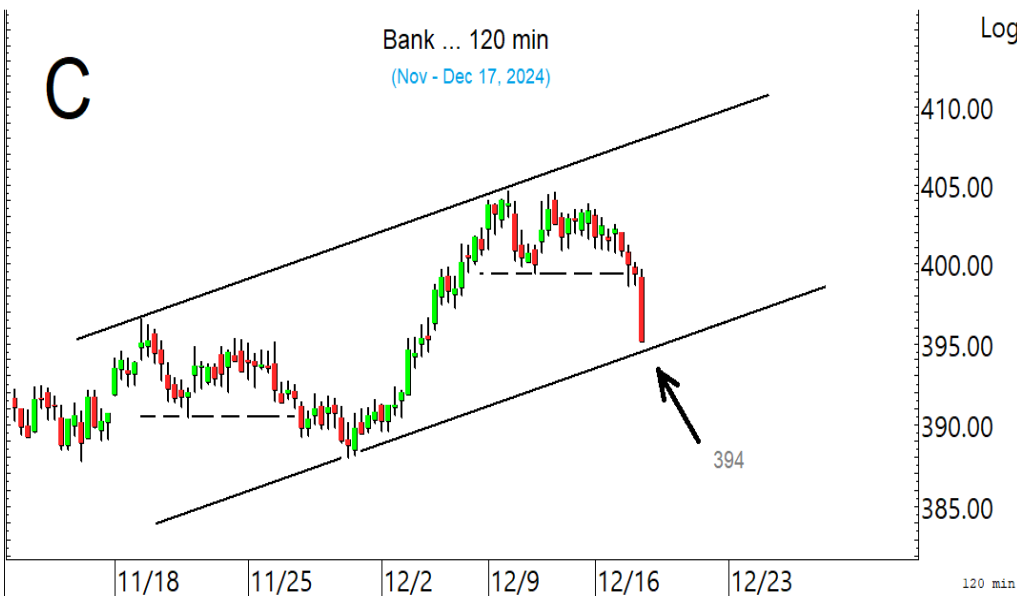
#### Day Trade:

EA, EGCO, WHAUP, CRC, INET, JMT, MTC & SAWAD

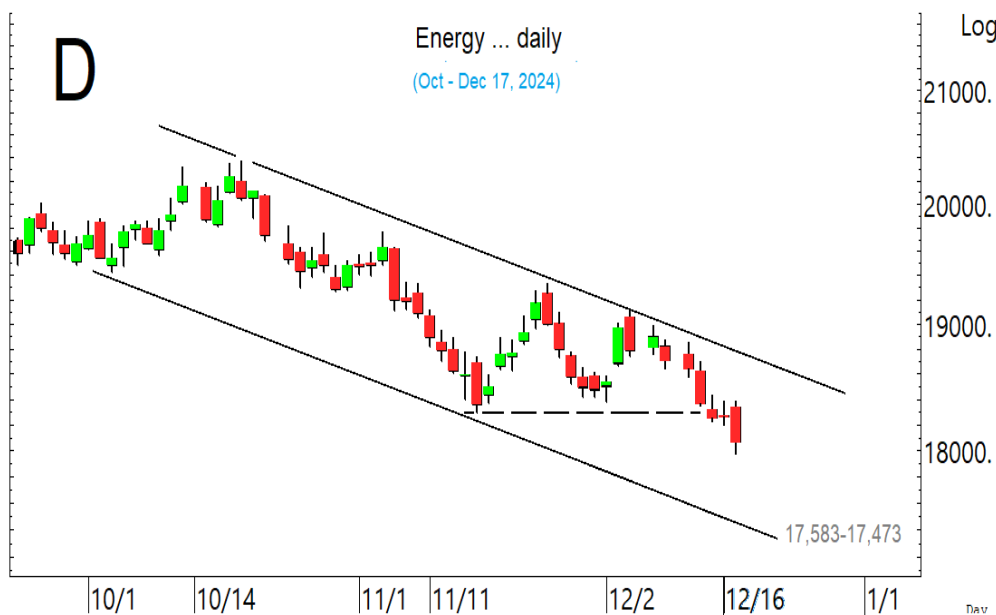
ดัชนี SET หลุด 1,400 ลงมา แนวรับ  
สำรองอาจมีที่ 1,394 ถ้ายืนไม่อยู่  
อาจมีที่ 1,387 และ/หรือ 1,374



SET50 ถอยต่อลงมาถึงเขตแนวรับ 901-900 ที่ต้องการการ ถ้ายืนไม่อยู่ แนวรับต่อไปมีที่ 887 และ/หรือ 875

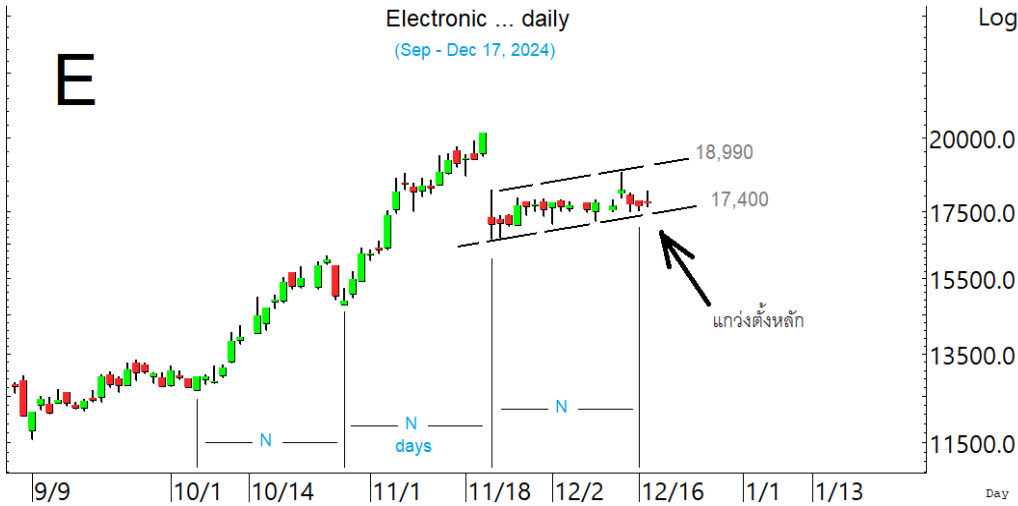


ดัชนีธนาคารถอยแรงกลับลงมาถึง เขต แนวรับ 394

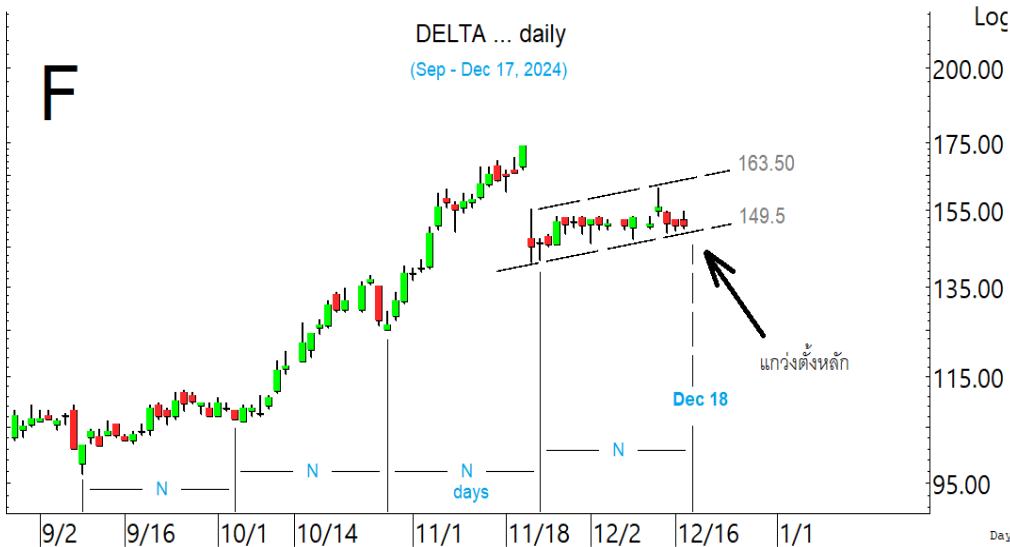


ดัชนีพลังงานยังต้องการต่อไป

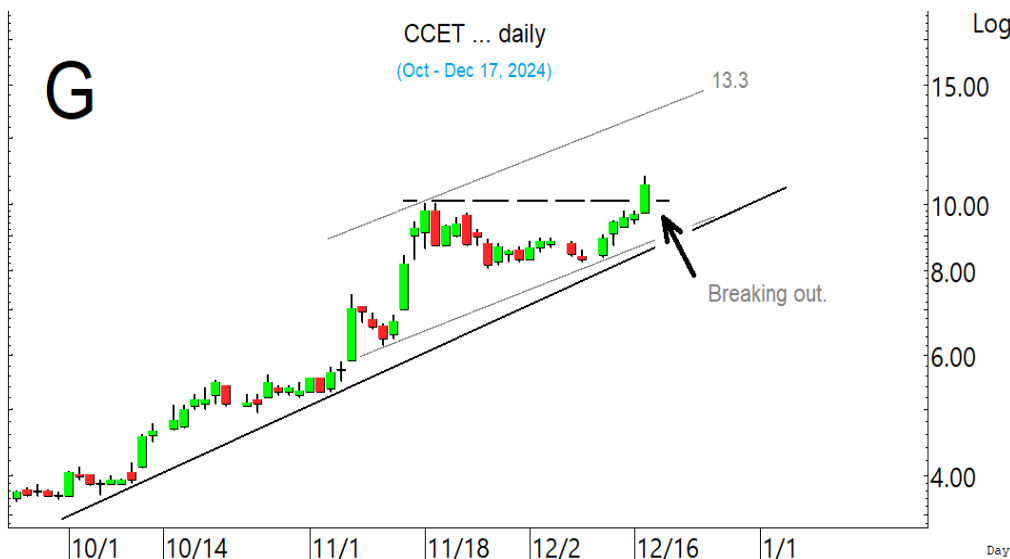
**SECTOR to watch** : หมวด **Electronic** ลุ้นแกว่งตั้งหลัก และจะมีหุ้นมากขึ้นเมื่อทะลุต้าน 18,764 และ 18,990 ในรูป E ขึ้นมายืนได้ การลั่นส่วนหนึ่ง อาจดู **DELTA** ที่ต้าน 155 และ 158-159 ทะลุได้ ต้านต่อไปมีที่ 161 และ 163.50 ในรูป F ที่ต้องฝ่าขึ้นไปด้วย แนวรับอาจมีที่ 149.50 สำหรับ **CCET** ทะลุต่อขึ้นมาในเขตต้าน 11.1 ทะลุได้ ต้านต่อไปมีที่ 12.7 และ/หรือ 13.3 ในรูป G แนวรับถ้า 10.5 ยืนไม่อยู่ อาจมีที่ 9.85 และ/หรือ 9.7 ส่วน **HANA** ยังต้องดูอาการ แนวรับต่อไปอาจมีต่ำลงไป 20.5-20 ต้านมีที่ 25.75 และ/หรือ 27 **KCE** ดูอาการ แนวรับอาจมีที่ 20.5 ต้านมีที่ 23.8 และ/หรือ 24.6 **SVI** พยายามทรงตัว ทะลุต้าน 7.6 ได้ ต้านต่อไปมีที่ 7.95 และ/หรือ 8.2 แนวรับถ้า 7.4 ยืนไม่อยู่ อาจมีที่ 7.2-7.1



หมวด **Electronic** ลุ้นแกว่งตั้งหลัก จะมีหุ้นมากขึ้นเมื่อทะลุต้าน 18,990 ขึ้นมายืนได้

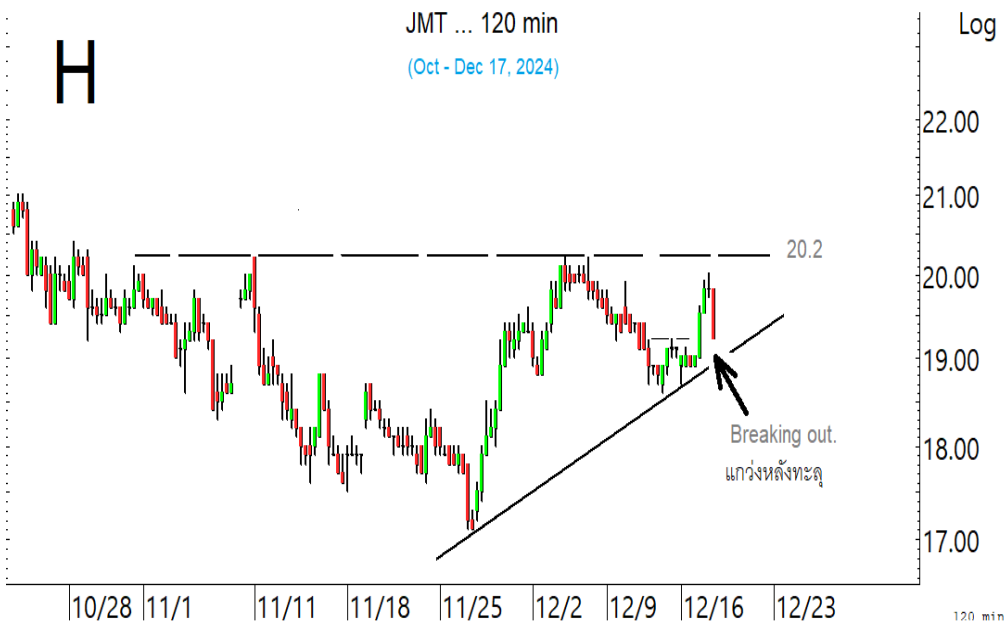


การลั่นส่วนหนึ่งดูค่าของ **DELTA** ที่ 163.50 ประกอบ

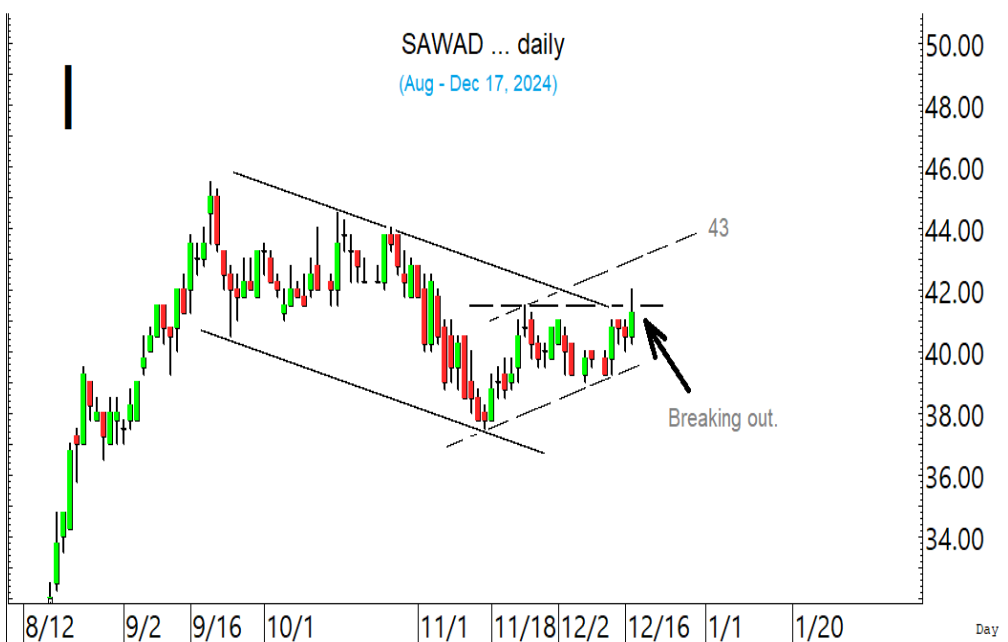


**CCET** ทะลุแรงต่อขึ้นมา ลุ้นขึ้นต่อ

ในหุ้นเป็นตัวๆ อื่น ๆ ที่ดูมีลุ้น หรือที่ต้องระวัง ก็ดูกรอบแนวรับแนวต้านเหล่านี้ประกอบ และ/หรืออาจใช้ เป็นกรอบในการ Trading ได้ : EA พยายามตั้งหลัก ด้านมีที่ 4.08 และ/หรือ 4.12-4.14 ที่ต้องฝ่าขึ้นไป ระวังแกว่งถ้าหลุด 3.92 ลงมา EGCO ทรงตัวขึ้นมา ด้านมีที่ 126 และ 127.5-128.50 ที่ต้องฝ่าขึ้นไป ระวัง แกว่งถ้าหลุด 121 WHAUP ตั้งหลักขึ้นมาด้านมีที่ 4.98 และ 5.1-5.2 ระวังแกว่งถ้าหลุด 4.80 CRC ขยับ ขึ้นมาในเขตด้าน 35-35.75 ทะลุได้ ด้านต่อไปมีที่ 37.50 แนวรับอาจมีที่ 33.5-33 ระวังแกว่งถ้าหลุด 32.75 ลงมา INET ทรงตัวทะลุขึ้นมา ด้านต่อไปมีที่ 6.7-6.8 ทะลุได้ ด้านต่อไปมีที่ 7.3 และ/หรือ 7.55 ระวังแกว่งถ้าหลุด 5.9 JMT ตั้งทะลุขึ้นมาในเขตด้าน 19.9-20 และ/หรือ 20.2 ในรูป H ที่ต้องฝ่าต่อขึ้นไป ทะลุได้ ด้านต่อไปมีที่ 21.6 และ/หรือ 21.9-22 แนวรับอาจมีที่ 18.9 ระวังแกว่งถ้าหลุด 18.6 MTC ขยับ ขึ้นมาด้านมีที่ 51-51.5 ทะลุได้ ด้านต่อไปมีที่ 53.5-54 แนวรับอาจมีที่ 49.25 ระวังแกว่งถ้าหลุด 48.50 ลง มา SAWAD ตั้งทะลุขึ้นมา ด้านต่อไปมีที่ 43 ในรูป D และ/หรือ 44-44.50 แนวรับอาจมีที่ 40-39.5 และหุ้น อื่นๆ ใน Alert ระหว่างวัน (สามารถดูได้ใน [www.thanachartsec.com](http://www.thanachartsec.com))



JMT แกว่งหลังทะลุ ลุ้นแกว่งซิกแซก ขึ้นต่อ



SAWAD เริ่มทะลุ ลุ้นซิกแซกขึ้นต่อ

## หุ้นแนะนำวันนี้ เข้า SAWAD &amp; AAI เข้าเพิ่ม DELTA &amp; KTB

Note: เราจะตาม Update หุ้นที่เราแนะนำให้จนปิด Position โดยในกรณีที่ตุ้มผัด อาจต้องขอให้ Stop loss

Stocks	Date	Comment	Target	Stoploss
SAWAD	Dec 18	เข้าที่ 40.50 เล็งแบ่งทำกำไรที่ 43 และ 44.5	Will update	ถ้าหลุด 39
AAI	Dec 18	เข้าที่ 5.7 เล็งแบ่งทำกำไรที่ 6.35 และ 6.8	Will update	ถ้าหลุด 5.4
DELTA	Dec 18	รับเพิ่มอีกส่วนเมื่อทะเล 155 เล็งแบ่งทำกำไรที่ 161 และ 163	174-175 หรือ 220-230	ถ้าหลุด 145&141
KTB	Dec 18	เข้าเพิ่มเมื่อทะเล 21.5 เล็งแบ่งทำกำไรที่ 23	Will update	Will update

## Update หุ้นแนะนำ

Stocks	Date	Comment	Target	Stoploss
KTB	Dec 17	ถือส่วนหนึ่ง และเข้าเพิ่มเมื่อทะเล 21.5 เล็งแบ่งทำกำไรที่ 23	Will update	Will update
BLA	Dec 17	ถือ เล็งแบ่งทำกำไรที่ 22.4 และ 22.7	Will update	ถ้าหลุด 20.3
SHR	Dec 17	ถือ เล็งแบ่งทำกำไรที่ 2.74	Will update	ถ้าหลุด 2.32
AWC	Dec 4	ปิด Position ไปแล้ว	Will update	ถ้าหลุด 3.50
STA	Dec 3	ถือ เล็งแบ่งทำกำไรที่ 19.7 และ 20.5	Will update	ถ้าหลุด 17.2
BCH	Dec 2	ถือ เล็งแบ่งทำกำไรที่ 18.2 และ 18.5	Will update	ถ้าหลุด 15.7
JMT	Nov 29	ถือที่เหลือ หลังแบ่งทำกำไร	Will update	ถ้าหลุด 18.6
STGT	Nov 28	ถือ หลังแบ่งทำกำไร เล็งแบ่งทำกำไรอีกที่ 12	Will update	ถ้าหลุด 9.6
MONO	Nov 28	ถือ หลังแบ่งทำกำไร	3.04-3.1 หรือ 3.72	ถ้าหลุด 2.10
MTC	Nov 22	ถือ เล็งแบ่งทำกำไรที่ 52	Will update	ถ้าหลุด 46
ERW	Nov 19	ปิด Position ไปแล้ว	Will update	ถ้าหลุด 3.90
DUSIT	Nov 18	ปิด Position ไปแล้ว	Will update	ถ้าหลุด 10.5
SAPPE	Nov 15	ถือ หลัง Stoploss ไปแล้วครึ่งหนึ่ง	Will update	Will update
VGI	Nov 14	ถือ หลังรับเพิ่ม และแบ่งทำกำไรไปแล้ว	4.52 หรือสูงกว่านั้น	ถ้าหลุด 2.74
BSRC	Nov 13	ถือ เล็งแบ่งทำกำไรที่ 8.3	Will update	ถ้าหลุด 7
BGRIM	Nov 11	ถือส่วนหนึ่ง เล็งแบ่งทำกำไรที่ 22.8 และ 23.2	Will update	ถ้าหลุด 19.5
PLANB	Nov 1	ถือ เล็งแบ่งทำกำไรที่ 8.15 และ 8.3	Will update	ถ้าหลุด 6.95
CRC	Nov 1	ถือ หลังรับเพิ่ม เล็งแบ่งทำกำไรที่ 37	Will update	ถ้าหลุด 30.50
RCL	Oct 22	ถือ หลังรับเพิ่ม เล็งแบ่งทำกำไรที่ 30.5 และ 31.75	Will update	ถ้าหลุด 25 (1/2)
CCET	Oct 16	ถือ หลังรับเพิ่มส่วนหนึ่ง เล็งแบ่งทำกำไรอีกที่ 12.7	127, 13.3 หรือสูงกว่านั้น	ถ้าหลุด 9.2 (1/2)
SAMART	Oct 8	ปิด Position ไปแล้ว	9.5, 10.5 หรือสูงกว่านั้น	ถ้าหลุด 6.65
ADVICE	Sep 12	ถือ หลังรับเพิ่ม เล็งแบ่งทำกำไรที่ 6.85 และ 7.05	Will update	ถ้าหลุด 5.50
AMATA	Aug 30	ถือ หลังรับเพิ่มส่วนหนึ่ง เล็งแบ่งทำกำไรที่ 31 และ 33	34.5 ?	ถ้าหลุด 27.5
GPSC	Aug 30	ถือ หลังรับเพิ่มและแบ่งทำกำไรไปแล้ว	Will update	ถ้าหลุด 39
SCB	Aug 29	ถือ หลังรับเพิ่ม และแบ่งทำกำไรไปแล้ว เล็งแบ่งทำกำไรอีกที่ 120	Will update	ถ้าหลุด 112
PIN	Aug 27	ถือ หลังรับเพิ่ม เล็งแบ่งทำกำไรที่ 7	Will update	ถ้าหลุด 5.3
BA	Aug 26	ปิด Position ไปแล้ว	27.5 หรือสูงกว่านั้น	ถ้าหลุด 22.7
COM7	Aug 19	ถือ หลังรับเพิ่ม เล็งแบ่งทำกำไรที่ 29.5 และ 32	Will update	ถ้าหลุด 25ส่วนเพิ่ม
CBG	Aug 15	ถือ หลังรับเพิ่มส่วนหนึ่ง เล็งแบ่งทำกำไรที่ 82.5 และ 84	Will update	ถ้าหลุด 73.75
KBANK	Aug 15	ถือ หลังรับเพิ่ม และแบ่งทำกำไรไปแล้ว	175 ?	ถ้าหลุด 145
AOT	Jul 19	ปิด Position ไปแล้ว	Will update	ถ้าหลุด 60
DELTA	Jul 10	ถือ รับเพิ่มอีกส่วนเมื่อทะเล 155 เล็งแบ่งทำกำไรที่ 161 และ 163	174-175 หรือ 220-230	ถ้าหลุด 145&141
GULF	Jul 9	ถือ หลังรับเพิ่ม และ Stoploss ไปแล้ว	89 หรือ 98	Will update
WHA	Jul 5	ถือ หลังรับเพิ่ม เล็งแบ่งทำกำไรที่ 6.2 และ 6.6	6.6 หรือ 7.1	Will update

Update หุ้นแนะนำ				
Stocks	Date	Comment	Target	Stoploss
TRUE	Jun 21	ถือ หลังรับเพิ่ม และ Stoploss ไปแล้ว	14.8 หรือสูงกว่านั้น	Will update
PRM	May 23	ถือ หลังรับเพิ่ม และ Stoploss ไปแล้ว	Will update	Will update
CPF	May 17	ถือ หลังรับเพิ่ม และ Stoploss ไปแล้ว	27-27.5 หรือ 31	Will update
ADVANC	May 16	ถือ หลังรับเพิ่ม เล็งแบ่งทำกำไรที่ 299 และ 310	341 หรือสูงกว่านั้น	ถ้าหลุด 279ส่วนเพิ่ม
BH	Nov 20	ถือ หลังรับเพิ่ม (คงต้องขอให้กบดานและรอสัญญาณ)	Will update	Will update
TTB	Jun 6	ถือ หลังรับเพิ่ม เล็งแบ่งทำกำไรที่ 2.06 และ 2.14	2.14 หรือสูงกว่านั้น	Will update

## Disclaimers

รายงานฉบับนี้จัดทำโดยบริษัทหลักทรัพย์ธนชาติ จำกัด (มหาชน) โดยจัดทำขึ้นบนพื้นฐานของแหล่งข้อมูลที่ดีที่สุดที่ได้รับมาและพิจารณาแล้วว่าน่าเชื่อถือ ทั้งนี้มีวัตถุประสงค์เพื่อให้บริการเผยแพร่ข้อมูลแก่นักลงทุนและใช้เป็นข้อมูลประกอบการตัดสินใจซื้อขายหลักทรัพย์ แต่ไม่ได้มีเจตนาชี้แนะหรือเชิญชวนให้ซื้อหรือขายหรือประกันราคาหลักทรัพย์แต่อย่างใด ทั้งนี้รายงานและความเห็นในเอกสารฉบับนี้อาจมีการเปลี่ยนแปลงแก้ไขได้ หากข้อมูลที่ได้รับมาเปลี่ยนแปลงไป การนำข้อมูลที่ปรากฏอยู่ในเอกสารฉบับนี้ ไม่ว่าทั้งหมดหรือบางส่วนไปทำซ้ำ ดัดแปลง แก้ไข หรือนำออกเผยแพร่แก่สาธารณชน จะต้องได้รับความยินยอมจากบริษัทก่อน

This report is prepared and issued by Thanachart Securities Public Company Limited (TNS) as a resource only for clients of TNS, Thanachart Capital Public Company Limited (TCAP) and its group companies. Copyright © Thanachart Securities Public Company Limited. All rights reserved. The report may not be reproduced in whole or in part or delivered to other persons without our written consent. Investors should use this report as one of many tools in making their investment decisions since Thanachart Securities may seek to do other business with the companies mentioned in the report. Thus, investors need to be aware that there could be potential conflicts of interest that could affect the report's neutrality.

### Recommendation Structure:

Recommendations are based on absolute upside or downside, which is the difference between the target price and the current market price. If the upside is 10% or more, the recommendation is BUY. If the downside is 10% or more, the recommendation is SELL. For stocks where the upside or downside is less than 10%, the recommendation is HOLD. Unless otherwise specified, these recommendations are set with a 12-month horizon. Thus, it is possible that future price volatility may cause a temporary mismatch between upside/downside for a stock based on the market price and the formal recommendation.

For sectors, an "Overweight" sector weighting is used when we have BUYs on majority of the stocks under our coverage by market cap. "Underweight" is used when we have SELLs on majority of the stocks we cover by market cap. "Neutral" is used when there are relatively equal weightings of BUYs and SELLs.

### Disclosures:

บริษัทหลักทรัพย์ ธนชาติ จำกัด (มหาชน) ทำหน้าที่เป็นผู้ดูแลสภาพคล่อง (Market Maker) และผู้ออกใบสำคัญแสดงสิทธิอนุพันธ์ (Derivative Warrants) โดยปัจจุบันบริษัทเป็นผู้ออกและเสนอขาย Derivative Warrants และบริษัทจัดทำบทวิเคราะห์ของหลักทรัพย์อ้างอิงดังกล่าว จึงมีส่วนได้ส่วนเสียหรือมีความขัดแย้งทางผลประโยชน์ (conflicts of interest) นอกจากนี้ นักลงทุนควรศึกษารายละเอียดในหนังสือชี้ชวนของใบสำคัญแสดงสิทธิอนุพันธ์ดังกล่าวก่อนตัดสินใจลงทุน

หมายเหตุ: บริษัท ธนชาติ จำกัด (มหาชน) (TCAP) ถือหุ้น 89.96% ในบริษัทหลักทรัพย์ ธนชาติ จำกัด (มหาชน) TCAP ยังเป็นผู้ถือหุ้น 100% ในบริษัท Thanachart SPV1 Co. Ltd โดย TCAP และ Thanachart SPV1 Co. Ltd ถือหุ้นรวมกันทั้งทางตรงและทางอ้อมใน บริษัท ราชธานีลีสซิ่ง จำกัด (มหาชน) (THANI) อยู่ในสัดส่วนร้อยละ 60

หมายเหตุ: บริษัทธนชาติ จำกัด (TCAP), ธนาคารทหารไทยธนชาติ จำกัด (มหาชน) (TTB) เป็นบริษัทที่มีความเกี่ยวข้องกับบริษัทหลักทรัพย์ธนชาติ จำกัด (มหาชน) (TNS) โดย TCAP เป็นผู้ถือหุ้น ร้อยละ 89.96 ใน TNS และ ถือหุ้นใน TTB ร้อยละ 24.35 ดังนั้น การจัดทำบทวิเคราะห์ของหลักทรัพย์ดังกล่าว จึงมีส่วนได้ส่วนเสียหรือมีความขัดแย้งทางผลประโยชน์ (conflicts of interest)

หมายเหตุ: บริษัทธนชาติ จำกัด (TCAP) บริษัท ราชธานีลีสซิ่ง จำกัด (มหาชน) (THANI) บริษัท เอ็ม บี เค (มหาชน) (MBK) และบริษัท ปทุมโรซมิล แอนด์ แกรนารี จำกัด (มหาชน) (PRG) เป็นบริษัทที่มีความเกี่ยวข้องกับบริษัทหลักทรัพย์ธนชาติ จำกัด (มหาชน) ดังนั้น การจัดทำบทวิเคราะห์ของหลักทรัพย์ดังกล่าว จึงมีส่วนได้ส่วนเสียหรือมีความขัดแย้งทางผลประโยชน์ (conflicts of interest)

หมายเหตุ: \* บริษัทหลักทรัพย์ธนชาติ จำกัด (มหาชน) (TNS) และ บริษัท ธนชาติ จำกัด (มหาชน) TCAP มีกรรมการร่วมกันได้แก่ นายสมเจตน์ หมูศิริเลิศ ซึ่งทำหน้าที่กรรมการผู้จัดการใหญ่ของ TCAP และ ทำหน้าที่ ประธานกรรมการบริษัท และประธานกรรมการบริหาร TNS อย่างไรก็ตาม บทวิเคราะห์นี้ได้ถูกจัดทำขึ้นบนสมมติฐานของฝ่ายวิจัยของ TNS"

หมายเหตุ: \* "บริษัทหลักทรัพย์ธนชาติ จำกัด (มหาชน) (TNS) เป็น Joint Lead Underwriter ให้กับบริษัท บริษัท ยูโรเอเชีย โทเทิล โลจิสติกส์ จำกัด (มหาชน) Euroasia Total Logistics Pcl (ETL) ดังนั้น การจัดทำบทวิเคราะห์ของหลักทรัพย์ดังกล่าว จึงอาจมีส่วนได้ส่วนเสียหรือมีความขัดแย้งทางผลประโยชน์ (conflicts of interest) นักลงทุนควรศึกษารายละเอียดในหนังสือชี้ชวนดังกล่าวก่อนตัดสินใจลงทุน

หมายเหตุ: \* "บริษัทหลักทรัพย์ ธนชาติ จำกัด (มหาชน) (TNS) เป็นผู้จัดการการจัดจำหน่าย "หุ้นกู้ของบริษัท บริษัท เมืองไทย แคปปิตอล จำกัด (มหาชน) ครั้งที่ 8/2567 ชุดที่ 1-3 ครบกำหนดไถ่ถอนปี พ.ศ. 2569-71 ดังนั้น การจัดทำบทวิเคราะห์ของหลักทรัพย์ดังกล่าว จึงอาจมีส่วนได้ส่วนเสียหรือมีความขัดแย้งทางผลประโยชน์ (conflicts of interest)"

หมายเหตุ: \* "บริษัทหลักทรัพย์ ธนชาติ จำกัด (มหาชน) (TNS) เป็นผู้จัดการการจัดจำหน่าย "หุ้นกู้ด้อยสิทธิที่มีลักษณะคล้ายหุ้น (ไม่มีวันครบกำหนดอายุ) ไถ่ถอนเมื่อเลิกบริษัท ซึ่งผู้ออกหุ้นกู้มีสิทธิไถ่ถอนหุ้นกู้ก่อนกำหนดและมีสิทธิเลื่อนชำระดอกเบี้ยโดยไม่มีเงื่อนไขใด ๆ ของบริษัท พีทีที โกลบอล เคมิคอล จำกัด (มหาชน) (PTTGC) ครั้งที่ 1/2567" ("หุ้นกู้") ดังนั้น การจัดทำบทวิเคราะห์ของหลักทรัพย์ดังกล่าว จึงอาจมีส่วนได้ส่วนเสียหรือมีความขัดแย้งทางผลประโยชน์ (conflicts of interest)"

## Thanachart Research Team

### หัวหน้าฝ่าย, Strategy

พิมพ์ผกา นิจารุณ, CFA  
pimpaka.nic@thanachartsec.co.th

### กลยุทธ์การลงทุน

อดิศักดิ์ ผู้พิพัฒนศิริกุล, CFA  
adisak.phu@thanachartsec.co.th

### วิเคราะห์เทคนิค

ภัทรวัลลี หวังมิ่งมาศ  
pattarawan.wan@thanachartsec.co.th

### สาธารณูปโภค, สื่อสาร

ณัฐภาพ ประสิทธิ์สุขสันต์  
nuttapop.Pra@thanachartsec.co.th

### อิเล็กทรอนิกส์, อาหาร, เครื่องดื่ม, เติบเรื่อ

พัทธดนย์ บุนนาค  
pattadol.bun@thanachartsec.co.th

### อสังหาริมทรัพย์, พาณิชย

พรรณนารายณ์ ดิยะพิทยารัตน์  
phannarai.von@thanachartsec.co.th

### ยานยนต์, นิตมข, Property Fund, REITs, บันเทิง

รดา ลิ้มสุทวิวัฒน์  
rata.lim@thanachartsec.co.th

### ธนาคาร, ธุรกิจการเงิน

สรชดา ศรทรง  
sarachada.sor@thanachartsec.co.th

### ขนส่ง, รับเหมา

ศักดิ์สิทธิ์ พัฒนานารักษ์  
saksid.pha@thanachartsec.co.th

### Small Cap, การแพทย์, โรงแรม

ศิริพร อรุโณทัย  
siriporn.aru@thanachartsec.co.th

### พลังงาน, ปิโตรเคมี

ยุพาพรรณ พลพรประเสริฐ  
yupapan.pol@thanachartsec.co.th

### นักวิเคราะห์, แพล

ลาภินี ทิพยมณฑล  
lapinee.dib@thanachartsec.co.th

### วิเคราะห์ทางเทคนิค

วิชานันท์ ธรรมบำรุง  
witchanan.tam@thanachartsec.co.th

### กลยุทธ์การลงทุน

เถลิงศักดิ์ คูเจริญไพศาล  
thaloengsak.kuc@thanachartsec.co.th

### วิเคราะห์เชิงปริมาณ

สิทธิเชษฐ รุ่งรัมย์พัฒน์  
sittichet.run@thanachartsec.co.th

### กลยุทธ์การลงทุน

นริภรณ์ คลังเปรมจิตต์, CISA  
nariporn.kla@thanachartsec.co.th

## Data Support Team

### มฤดี เพชรแสงใสกุล

monrudee.pet@thanachartsec.co.th

### เกษมรัตน์ จิตกุล

kasemrat.jit@thanachartsec.co.th

### วราทิพย์ รุ่งประดับวงศ์

varathip.run@thanachartsec.co.th

### สุนทร รักษาวัต

sunet.rak@thanachartsec.co.th

### สุขสวัสดิ์ ลิมาวงษ์ปราณี

suksawat.lim@thanachartsec.co.th

### สุจินตนา สภาพร

sujintana.sth@thanachartsec.co.th

## Thanachart Securities Pcl.

Research Team

18 Floor, MBK Tower

444 Phayathai Road, Pathumwan Road, Bangkok 10330

Tel: 662 -779-9119

Email: thanachart.res@thanachartsec.co.th