



ถอยลงต่อ

ดัชนี SET ถอยลงต่อ แนวรับอาจมีที่ 1,372 และ/หรือ 1,367-1,365 และมีด่านที่ 1,384, 1,387 และ 1,393 ที่ยังต้องดูอาการ โดยดูแนวรับของ SET50 888-884 และ/หรือ 877 และด่านที่ 896-897 และ 901 ประกอบ นอกจากนี้ อาจดูภาพใหญ่หุ้นโลกที่เขตแนวรับเมื่อดูจาก Dow Jones ควบคู่ไปด้วย สำหรับหมวด Health care พยายามทรงตัวที่ต้องดูอาการ และ/หรือ ลุ้นไปที่ละด้านดูรูปและรายละเอียดด้านใน หุ้นแนะนำ SPA, AAI & VGI



ภัทรวัลย์ หวังมิ่งมาศ
Senior Technical Analyst

วิชพันธ์ ธรรมบำรุง
Technical Analyst

ดัชนี SET ถอยลงต่อ แนวรับอาจมีที่ 1,372 และ/หรือ 1,367-1,365 ในรูป A และมีด่านที่ 1,384, 1,387 และ 1,393 ที่ยังต้องดูอาการต่อ โดยดูแนวรับต่อไปของ SET50 ที่ 888-884 และ/หรือ 877 ในรูป B และด่านที่ 896-897 และ 901 ประกอบด้วย นอกจากนี้ อาจดูภาพใหญ่หุ้นโลกที่ถอยแรงลงมาในเขตแนวรับเมื่อดูจากดัชนี Dow Jones ตามรายละเอียดด้านใน สำหรับคำแนะนำ ยังต้องดูอาการต่อไป การเลือกหุ้นเป็นตัวๆ ก็ต้องขอให้ทำในวงเงินที่ผันผวนได้ต่อไป

สำหรับดัชนีธนาคารแกว่งตึงหลักที่เขตแนวรับ 394 ในรูป C โดยมีด่านที่ 398-399 ทะลุได้ ดันต่อไปมีที่ 402-404 ที่ต้องฝ่าขึ้นไป การลุ้นอาจดู Update หุ้นเหล่านี้ประกอบ KBANK เข้าเขตแนวรับที่ 152 ด่านมีที่ 155-156 และ/หรือ 158.5-159 BBL ดิ่งขึ้นมาที่ด่าน 150.5 ทะลุได้ ดันต่อไปมีที่ 152-153 ที่ต้องฝ่าขึ้นไป แนวรับมีที่ 147.5-146.50 SCB ทรงตัวในเขตด่าน 118.5-119 ทะลุได้ ดันต่อไปมีที่ 123 แนวรับอาจมีที่ 116-115 และ/หรือ 113.50 และ KTB พยายามทรงตัว โดยมีด่านที่ 21.5 และ 22 ที่ต้องฝ่าต่อไป แนวรับถ้า 20.8 ยืนไม่อยู่ อาจมีที่ 20.5 และ/หรือ 20

และพลังงานดูอาการที่เขตแนวรับ 17,583-17,400 ด่านมีที่ 18,382 และ 18,420 ที่ต้องฝ่าขึ้นไป เพื่อลุ้นตั้งหลัก รีบาวด์กลับขึ้นไป

แนวต้าน 1,384, 1,387 และ 1,393 แนวรับ 1,372 และ 1,367-1,365



BUY:

SPA เข้าส่วนหนึ่ง เล็งแบ่งทำกำไรที่ 7.8 (Stoploss ถ้าหลุด 6.75)

AAI เข้าที่ 5.85 เล็งแบ่งทำกำไรที่ 6.35 และ 6.8 (Stoploss ถ้าหลุด 5.4)

VGI รับเพิ่มส่วนหนึ่ง และเพิ่มอีกเมื่อ ทะลุ 3.32 เล็งแบ่งทำกำไรที่ 3.54 และ 3.84 (Stoploss ส่วนเพิ่มถ้าหลุด 3.10) และ **SCB, DELTA & KTB** ตามรายละเอียดด้านใน

Add Stoploss line :

n/a

SELL:

n/a

SECTOR to watch:

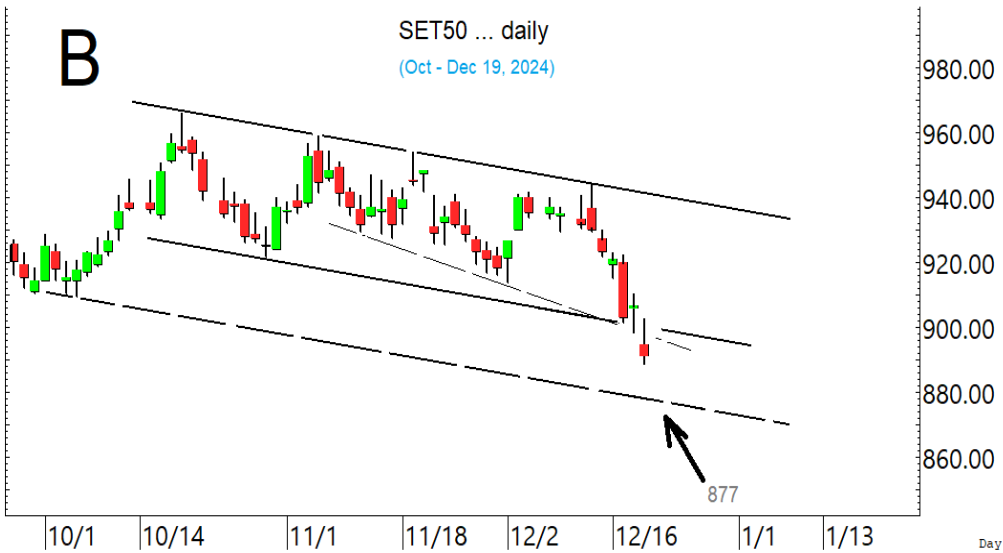
Health care :

BCH, BDMS, BH, PR9 & VIBHA

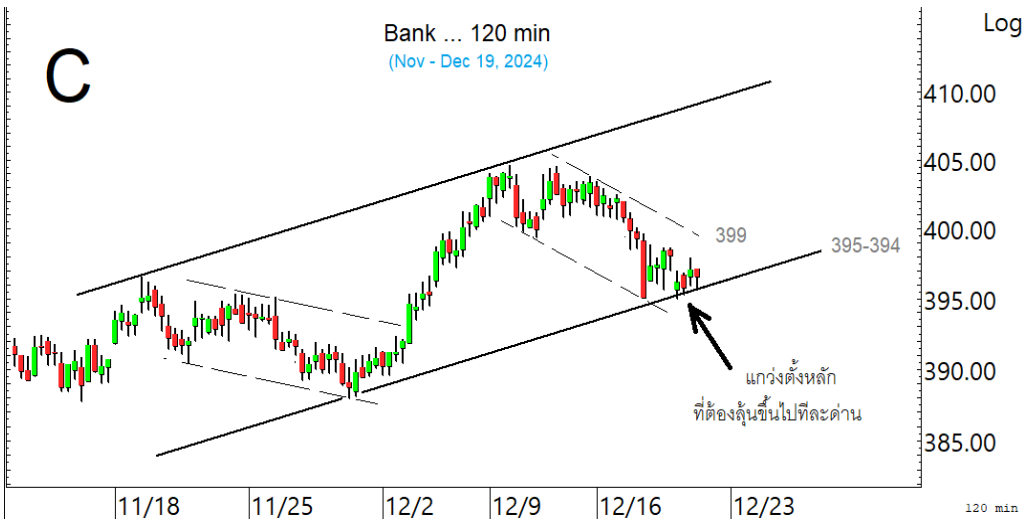
Day Trade:

BSRC, EA, AAI, COCOCO, CCET, HANA, KCE & SPA

ดัชนี SET ถอยลงต่อ

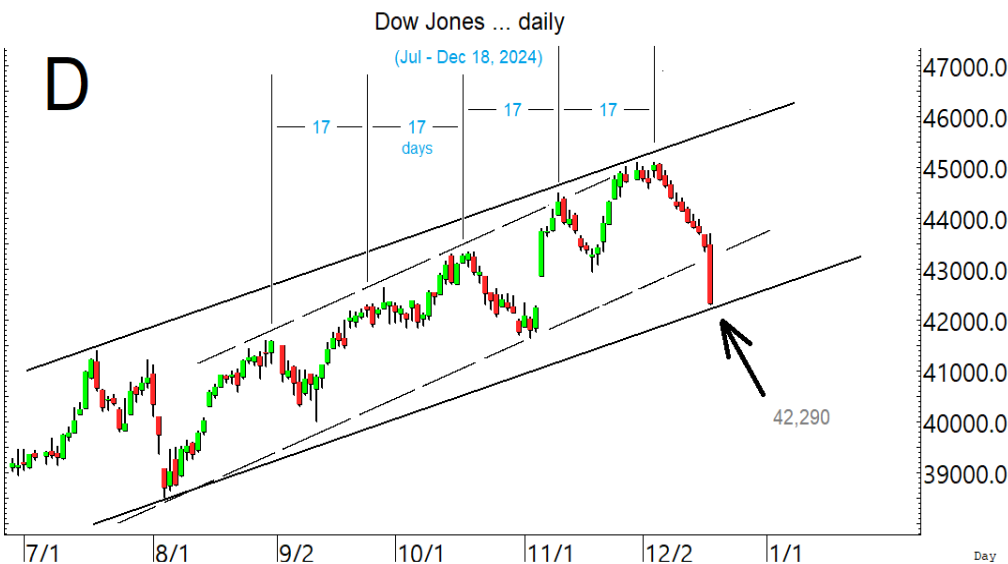


SET50 ถอยลงต่อ



ดัชนีธนาคารหุ้นแกว่งตั้งหลัก

ในภาพใหญ่หุ้นโลก ที่หลุดแรงลงมาในเขตแนวรับเมื่อดูจากดัชนี Dow Jones บริเวณ 42,290 ในรูป D ซึ่งเป็นเขตลุ้นตั้ง โดยจะมีลุ้นเมื่อทะลุด่านที่ 42,940 และ/หรือ 43,643 กลับขึ้นมาขึ้นได้ ในทางกลับกัน ถ้าฝ่าขึ้นไปไม่ได้ และ/หรือ 42,290 ยืนไม่อยู่ อาจถอยต่อไปทดสอบ 41,640 และ/หรือ 39,900 ซึ่งต้องจับตาและ Update ต่อไป

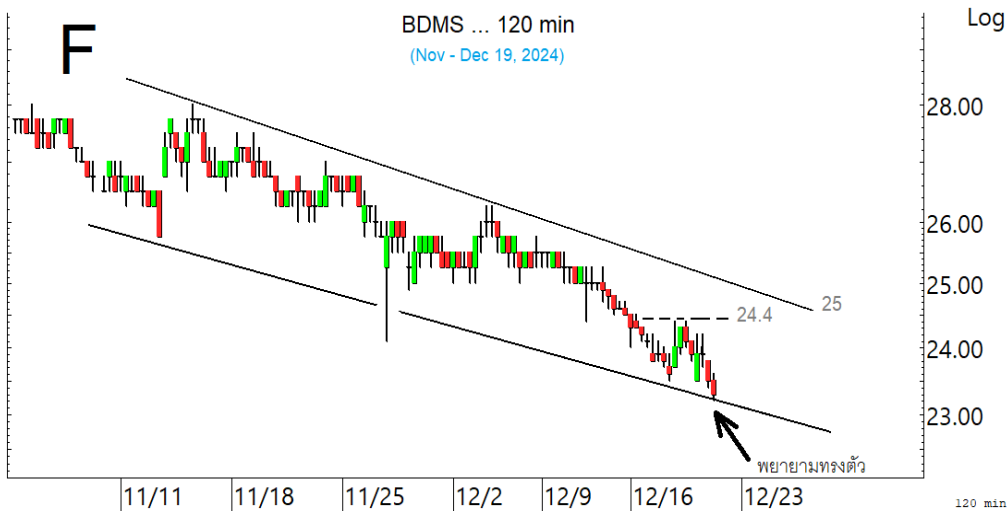


ภาพใหญ่หุ้นโลกถอยแรงลงมาที่เขตแนวรับ เมื่อดูจากดัชนี Dow Jones ที่ต้องจับตาควบคู่ไปด้วย

SECTOR to watch : หมวด **Health care** พยายามทรงตัว ที่ต้องดูอาการ และ/หรือ ลุ้นขึ้นไปทีละด่าน โดยมีด่านที่ 5,570 และ/หรือ 5,713 ในรูป E การลุ้นอาจดู Update หุ่นเหล่านี้ **BCH** ดูอาการ แนวรับถ้ำ 15.2 ยืนไม่อยู่ อาจมีที่ 14.9-14.8 ด่านมีที่ 16.1 และ 16.4 ที่ต้องฝ่าขึ้นไป **BDMS** พยายามทรงตัว ด่านมีที่ 24.4, 24.7 และ/หรือ 25 ในรูป แนวรับถ้ำ 23.2 ยืนไม่อยู่ อาจมีที่ 22.7 **BH** ทรงตัวทะลุขึ้นมาในเขตด่าน 197 ทะลุได้ ด่านต่อไปมีที่ 202-203 ในรูป G ที่ต้องฝ่าขึ้นไป แนวรับอาจมีที่ 190.50 และ/หรือ 188 **PR9** พยายามทรงตัวในเขตด่าน 26.75 ทะลุได้ ด่านต่อไปมีที่ 28.5 และ/หรือ 30 แนวรับอาจมีที่ 25 ระวังแกว่งถ้ำหลุด 24.9 **VIBHA** พยายามตั้งหลัก ด่านมีที่ 2.02 และ 2.10 แนวรับอาจมีที่ 1.93-1.92



หมวด **Health care** พยายามทรงตัว ที่ต้องดูอาการ และ/หรือ ลุ้นไปทีละด่าน



BDMS พยายามทรงตัว ที่ต้องดูอาการ และรอสัญญาณ



BH เริ่มตั้งหลัก ที่ต้องลุ้นขึ้นไปทีละด่าน

ในหุ้นเป็นตัวๆ อื่น ๆ ที่ดูมีลุ้น หรือที่ต้องระวัง ก็ดูกรอบแนวรับแนวต้านเหล่านี้ประกอบ และ/หรืออาจใช้เป็นกรอบในการ Trading ได้ : **BSRC** ตั้งขึ้นมามีด่านที่ 7.65-7.7, 7.85 และ/หรือ 7.95 **EA** ตั้งแรงขึ้นมาช่วงท้ายตลาด ด่านมีที่ 3.96 และ 4-4.04 ที่ต้องฝ่าขึ้นไป ระวังแกว่งถ้าหลุดแนวรับ 3.80 ลงมา **AAI** แกว่งหลังทะลุขึ้นมา ลุ้นแกว่งซิกแซกขึ้นต่อ ด่านมีที่ 6.35 ทะลุได้ ด่านต่อไปมีที่ 6.8-6.9 ในรูป H แนวรับอาจมีที่ 5.75-5.65 **COCOCO** ตั้งขึ้นมาที่ด่าน 11.9-12 ทะลุได้ ด่านต่อไปมีที่ 12.3 และ/หรือ 12.5 ที่ต้องฝ่าขึ้นไป แนวรับอาจมีที่ 11.5 **CCET** พยายามทรงตัวต่อขึ้นมา ด่านมีที่ 10.6-10.8 และ 11 ทะลุได้ อาจต่อไปทดสอบ 11.7 หรือสูงกวานั้น ระวังแกว่งถ้าหลุดแนวรับ 10.1 ลงมา **HANA** ตั้งแรงขึ้นมามีด่านที่ 25.25-25.75 ทะลุได้ ด่านต่อไปมีที่ 27 ระวังแกว่งถ้าหลุด 24 ลงมา **KCE** แรงทะลุต่อขึ้นมา ทะลุ 24.1 ได้ อาจต่อไปทดสอบ 24.6-24.8 และ/หรือ 25.75 แนวรับถ้า 23.4 และ 23.1 ยืนไม่อยู่ อาจมีที่ 22.3 **SPA** ตั้งขึ้นมามีด่านที่ 7.2 และ 7.4-7.5 ในรูป I ที่ต้องฝ่าขึ้นไป แนวรับอาจมีที่ 6.9-6.85 และหุ้นอื่นๆ ใน Alert ระหว่างวัน (สามารถดูได้ใน www.thanachartsec.com)



AAI เริ่มทะลุขึ้นมา ลุ้นแกว่งซิกแซกขึ้นต่อ



SPA ตั้งหลักขึ้นมาจากเขตแนวรับ

หุ้นแนะนำวันนี้ เข้า SPA & AAI เข้าเพิ่ม VGI, SCB, DELTA & KTB

Note: เราจะตาม Update หุ้นที่เราแนะนำให้จนปิด Position โดยในกรณีที่ดูผิด อาจต้องขอให้ Stop loss

Stocks	Date	Comment	Target	Stoploss
SPA	Dec 20	เข้าส่วนหนึ่ง เล็งแบ่งทำกำไรที่ 7.8	Will update	ถ้าหลุด 6.75
AAI	Dec 20	เข้าที่ 5.85 เล็งแบ่งทำกำไรที่ 6.35 และ 6.8	Will update	ถ้าหลุด 5.4
VGI	Dec 20	รับเพิ่มส่วนหนึ่ง แลเพิ่มอีกเมื่อทะเล 3.32 เล็งแบ่งทำกำไรที่ 3.54 และ 3.84	4.52 หรือสูงกว่านั้น	ถ้าหลุด 3.10&2.74
SCB	Dec 20	รับเพิ่มเมื่อทะเล 119 เล็งแบ่งทำกำไรที่ 121 และ 123	Will update	ถ้าปิดหลุด 116(1/2)
DELTA	Dec 20	รับเพิ่มอีกส่วนเมื่อทะเล 155 เล็งแบ่งทำกำไรที่ 161 และ 163	174-175 หรือ 220-230	ถ้าหลุด 145&141
KTB	Dec 20	เข้าเพิ่มเมื่อทะเล 21.5 เล็งแบ่งทำกำไรที่ 23	Will update	Will update

Update หุ้นแนะนำ

Stocks	Date	Comment	Target	Stoploss
SAWAD	Dec 18	ปิด Position ไปแล้ว	Will update	ถ้าหลุด 39
KTB	Dec 17	ถือส่วนหนึ่ง และเข้าเพิ่มเมื่อทะเล 21.5 เล็งแบ่งทำกำไรที่ 23	Will update	Will update
BLA	Dec 17	ถือ เล็งแบ่งทำกำไรที่ 22.4 และ 22.7	Will update	ถ้าหลุด 20.3
SHR	Dec 17	ถือ เล็งแบ่งทำกำไรที่ 2.74	Will update	ถ้าหลุด 2.32
STA	Dec 3	ปิด Position ไปแล้ว	Will update	ถ้าหลุด 17.2
BCH	Dec 2	ปิด Position ไปแล้ว	Will update	ถ้าหลุด 15.7
JMT	Nov 29	ปิด Position ไปแล้ว	Will update	ถ้าหลุด 18.6
STGT	Nov 28	ถือ หลังรับเพิ่ม เล็งแบ่งทำกำไรที่ 11.1 และ 12	Will update	ถ้าหลุด 9.6
MTC	Nov 22	ถือ เล็งแบ่งทำกำไรที่ 52	Will update	ถ้าหลุด 46
SAPPE	Nov 15	ถือ หลัง Stoploss ไปแล้วครึ่งหนึ่ง	Will update	Will update
VGI	Nov 14	ถือ รับเพิ่มส่วนหนึ่ง และเพิ่มอีกเมื่อทะเล 3.32 เล็งแบ่งทำกำไรที่ 3.54 และ 3.84	4.52 หรือสูงกว่านั้น	ถ้าหลุด 3.10&2.74
BSRC	Nov 13	ถือ เล็งแบ่งทำกำไรที่ 8.3	Will update	ถ้าหลุด 7
PLANB	Nov 1	ถือ เล็งแบ่งทำกำไรที่ 8.15 และ 8.3	Will update	ถ้าหลุด 6.95
CRC	Nov 1	ถือ หลังรับเพิ่ม เล็งแบ่งทำกำไรที่ 37	Will update	ถ้าหลุด 30.50
RCL	Oct 22	ถือ หลังรับเพิ่ม เล็งแบ่งทำกำไรที่ 30.5 และ 31.75	Will update	ถ้าหลุด 25 (1/2)
CCET	Oct 16	ถือ หลังรับเพิ่มส่วนหนึ่ง เล็งแบ่งทำกำไรที่ 12.7	127, 13.3 หรือสูงกว่านั้น	ถ้าหลุด 9.2 (1/2)
ADVICE	Sep 12	ถือ หลังรับเพิ่ม เล็งแบ่งทำกำไรที่ 6.85 และ 7.05	Will update	ถ้าหลุด 5.50
AMATA	Aug 30	ปิด Position ไปแล้ว	34.5 ?	ถ้าหลุด 27.5
GPSC	Aug 30	ถือ หลังรับเพิ่มและแบ่งทำกำไรไปแล้ว	Will update	ถ้าหลุด 39
SCB	Aug 29	ถือ รับเพิ่มเมื่อทะเล 119 เล็งแบ่งทำกำไรที่ 121 และ 123	Will update	ถ้าปิดหลุด 116(1/2)
PIN	Aug 27	ถือ หลังรับเพิ่ม เล็งแบ่งทำกำไรที่ 7	Will update	ถ้าหลุด 5.3
COM7	Aug 19	ถือ หลังรับเพิ่ม เล็งแบ่งทำกำไรที่ 29.5 และ 32	Will update	ถ้าหลุด 25ส่วนเพิ่ม
CBG	Aug 15	ถือ หลังรับเพิ่มส่วนหนึ่ง เล็งแบ่งทำกำไรที่ 82.5 และ 84	Will update	ถ้าหลุด 73.75
KBANK	Aug 15	ถือ หลังรับเพิ่ม และแบ่งทำกำไรไปแล้ว	175 ?	ถ้าหลุด 145
DELTA	Jul 10	ถือ รับเพิ่มอีกส่วนเมื่อทะเล 155 เล็งแบ่งทำกำไรที่ 161 และ 163	174-175 หรือ 220-230	ถ้าหลุด 145&141
GULF	Jul 9	ถือ หลังรับเพิ่ม และ Stoploss ไปแล้ว	89 หรือ 98	Will update
WHA	Jul 5	ถือ หลังรับเพิ่ม เล็งแบ่งทำกำไรที่ 6.2 และ 6.6	6.6 หรือ 7.1	Will update
TRUE	Jun 21	ถือ หลังรับเพิ่ม และ Stoploss ไปแล้ว	14.8 หรือสูงกว่านั้น	Will update
PRM	May 23	ถือ หลังรับเพิ่ม และ Stoploss ไปแล้ว	Will update	Will update

Update หุ้นแนะนำ				
Stocks	Date	Comment	Target	Stoploss
CPF	May 17	ถือ หลังรับเพิ่ม และ Stoploss ไปแล้ว	27-27.5 หรือ 31	Will update
ADVANC	May 16	ถือ หลังรับเพิ่ม และ Stoploss ไปแล้ว	341 หรือสูงกว่านั้น	Will update
BH	Nov 20	ถือ หลังรับเพิ่ม (คงต้องขอให้กบดานและรอสัญญาณ)	Will update	Will update
TTB	Jun 6	ถือ หลังรับเพิ่ม เล็งแบ่งทำกำไรที่ 2.06 และ 2.14	2.14 หรือสูงกว่านั้น	Will update

Disclaimers

รายงานฉบับนี้จัดทำโดยบริษัทหลักทรัพย์ธนชาติ จำกัด (มหาชน) โดยจัดทำขึ้นบนพื้นฐานของแหล่งข้อมูลที่ดีที่สุดที่ได้รับมาและพิจารณาแล้วว่าน่าเชื่อถือ ทั้งนี้มีวัตถุประสงค์เพื่อให้บริการเผยแพร่ข้อมูลแก่นักลงทุนและใช้เป็นข้อมูลประกอบกรตัดสินใจซื้อขายหลักทรัพย์ แต่ไม่ได้มีเจตนาชี้แนะหรือเชิญชวนให้ซื้อหรือขายหรือประกันราคาหลักทรัพย์แต่อย่างใด ทั้งนี้รายงานและความเห็นในเอกสารฉบับนี้อาจมีการเปลี่ยนแปลงแก้ไขได้ หากข้อมูลที่ได้รับมาเปลี่ยนแปลงไป การนำข้อมูลที่ปรากฏอยู่ในเอกสารฉบับนี้ ไม่ว่าทั้งหมดหรือบางส่วนไปทำซ้ำ ดัดแปลง แก้ไข หรือนำออกเผยแพร่แก่สาธารณชน จะต้องได้รับความยินยอมจากบริษัทก่อน

This report is prepared and issued by Thanachart Securities Public Company Limited (TNS) as a resource only for clients of TNS, Thanachart Capital Public Company Limited (TCAP) and its group companies. Copyright © Thanachart Securities Public Company Limited. All rights reserved. The report may not be reproduced in whole or in part or delivered to other persons without our written consent. Investors should use this report as one of many tools in making their investment decisions since Thanachart Securities may seek to do other business with the companies mentioned in the report. Thus, investors need to be aware that there could be potential conflicts of interest that could affect the report's neutrality.

Recommendation Structure:

Recommendations are based on absolute upside or downside, which is the difference between the target price and the current market price. If the upside is 10% or more, the recommendation is BUY. If the downside is 10% or more, the recommendation is SELL. For stocks where the upside or downside is less than 10%, the recommendation is HOLD. Unless otherwise specified, these recommendations are set with a 12-month horizon. Thus, it is possible that future price volatility may cause a temporary mismatch between upside/downside for a stock based on the market price and the formal recommendation.

For sectors, an "Overweight" sector weighting is used when we have BUYs on majority of the stocks under our coverage by market cap. "Underweight" is used when we have SELLs on majority of the stocks we cover by market cap. "Neutral" is used when there are relatively equal weightings of BUYs and SELLs.

Disclosures:

บริษัทหลักทรัพย์ ธนชาติ จำกัด (มหาชน) ทำหน้าที่เป็นผู้ดูแลสภาพคล่อง (Market Maker) และผู้ออกใบสำคัญแสดงสิทธิอนุพันธ์ (Derivative Warrants) โดยปัจจุบันบริษัทเป็นผู้ออกและเสนอขาย Derivative Warrants และบริษัทจัดทำบทวิเคราะห์ของหลักทรัพย์อ้างอิงดังกล่าว จึงมีส่วนได้ส่วนเสียหรือมีความขัดแย้งทางผลประโยชน์ (conflicts of interest) นอกจากนี้ นักลงทุนควรศึกษารายละเอียดในหนังสือชี้ชวนของใบสำคัญแสดงสิทธิอนุพันธ์ดังกล่าวก่อนตัดสินใจลงทุน

หมายเหตุ: บริษัท ธนชาติ จำกัด (มหาชน) (TCAP) ถือหุ้น 89.96% ในบริษัทหลักทรัพย์ ธนชาติ จำกัด (มหาชน) .TCAP ยังเป็นผู้ถือหุ้น 100% ในบริษัท Thanachart SPV1 Co. Ltd โดย TCAP และ Thanachart SPV1 Co. Ltd ถือหุ้นรวมกันทั้งทางตรงและทางอ้อมใน บริษัท ราชธานีลีสซิ่ง จำกัด (มหาชน) (THANI) อยู่ในสัดส่วนร้อยละ 60

หมายเหตุ: บริษัทธนชาติ จำกัด (TCAP), ธนาคารทหารไทยธนชาติ จำกัด (มหาชน) (TTB) เป็นบริษัทที่มีความเกี่ยวข้องกับบริษัทหลักทรัพย์ธนชาติ จำกัด (มหาชน) (TNS) โดย TCAP เป็นผู้ถือหุ้น ร้อยละ 89.96 ใน TNS และ ถือหุ้นใน TTB ร้อยละ 24.35 ดังนั้น การจัดทำบทวิเคราะห์ของหลักทรัพย์ดังกล่าว จึงมีส่วนได้ส่วนเสียหรือมีความขัดแย้งทางผลประโยชน์ (conflicts of interest)

หมายเหตุ: บริษัทธนชาติ จำกัด (TCAP) บริษัท ราชธานีลีสซิ่ง จำกัด (มหาชน) (THANI) บริษัท เอ็ม บี เค (มหาชน) (MBK) และบริษัท ปทุมโรซมิล แอนด์ แกรนารี จำกัด (มหาชน) (PRG) เป็นบริษัทที่มีความเกี่ยวข้องกับบริษัทหลักทรัพย์ธนชาติ จำกัด (มหาชน) ดังนั้น การจัดทำบทวิเคราะห์ของหลักทรัพย์ดังกล่าว จึงมีส่วนได้ส่วนเสียหรือมีความขัดแย้งทางผลประโยชน์ (conflicts of interest)

หมายเหตุ: * บริษัทหลักทรัพย์ธนชาติ จำกัด (มหาชน) (TNS) และ บริษัท ธนชาติ จำกัด (มหาชน) TCAP มีกรรมการร่วมกันได้แก่ นายสมเจตน์ หมุศิริเลิศ ซึ่งทำหน้าที่กรรมการผู้จัดการใหญ่ของ TCAP และ ทำหน้าที่ ประธานกรรมการบริษัท และประธานกรรมการบริหาร TNS อย่างไรก็ตาม บทวิเคราะห์นี้ได้ถูกจัดทำขึ้นบนสมมติฐานของฝ่ายวิจัยของ TNS"

หมายเหตุ: * "บริษัทหลักทรัพย์ธนชาติ จำกัด (มหาชน) (TNS) เป็น Joint Lead Underwriter ให้กับบริษัท บริษัท ยูโรเอเชีย โทเทิล โลจิสติกส์ จำกัด (มหาชน) Euroasia Total Logistics Pcl (ETL) ดังนั้น การจัดทำบทวิเคราะห์ของหลักทรัพย์ดังกล่าว จึงอาจมีส่วนได้ส่วนเสียหรือมีความขัดแย้งทางผลประโยชน์ (conflicts of interest) นักลงทุนควรศึกษารายละเอียดในหนังสือชี้ชวนดังกล่าวก่อนตัดสินใจลงทุน

หมายเหตุ: * "บริษัทหลักทรัพย์ ธนชาติ จำกัด (มหาชน) (TNS) เป็นผู้จัดการการจัดจำหน่าย "หุ้นกู้ของบริษัท บริษัท เมืองไทย แคปปิตอล จำกัด (มหาชน) ครั้งที่ 8/2567 ชุดที่ 1-3 ครบกำหนดไถ่ถอนปี พ.ศ. 2569-71 ดังนั้น การจัดทำบทวิเคราะห์ของหลักทรัพย์ดังกล่าว จึงอาจมีส่วนได้ส่วนเสียหรือมีความขัดแย้งทางผลประโยชน์ (conflicts of interest)"

หมายเหตุ: * "บริษัทหลักทรัพย์ ธนชาติ จำกัด (มหาชน) (TNS) เป็นผู้จัดการการจัดจำหน่าย "หุ้นกู้ด้อยสิทธิที่มีลักษณะคล้ายหุ้น (ไม่มีวันครบกำหนดอายุ) ไถ่ถอนเมื่อเลิกบริษัท ซึ่งผู้ออกหุ้นกู้มีสิทธิไถ่ถอนหุ้นกู้ก่อนกำหนดและมีสิทธิเลื่อนชำระดอกเบี้ยโดยไม่มีเงื่อนไขใด ๆ ของบริษัท พีทีที โกลบอล เคมิคอล จำกัด (มหาชน) (PTTGC) ครั้งที่ 1/2567" ("หุ้นกู้") ดังนั้น การจัดทำบทวิเคราะห์ของหลักทรัพย์ดังกล่าว จึงอาจมีส่วนได้ส่วนเสียหรือมีความขัดแย้งทางผลประโยชน์ (conflicts of interest)"

Thanachart Research Team

หัวหน้าฝ่าย, Strategy

พิมพ์ผกา นิจการุณ, CFA
pimpaka.nic@thanachartsec.co.th

กลยุทธ์การลงทุน

อดิศักดิ์ ผู้พิพัฒนศิริกุล, CFA
adisak.phu@thanachartsec.co.th

วิเคราะห์เทคนิค

ภัทรวัลลี หวังมิ่งมาศ
pattarawan.wan@thanachartsec.co.th

สาธารณูปโภค, สื่อสาร

ณัฐภาพ ประสิทธิ์สุขสันต์
nuttapop.Pra@thanachartsec.co.th

อิเล็กทรอนิกส์, อาหาร, เครื่องดื่ม, เติบโตเร็ว

พัทธดนย์ บุนนาค
pattadol.bun@thanachartsec.co.th

อสังหาริมทรัพย์, พาณิชยกรรม

พรรณนารายณ์ ดิยะพิทยารัตน์
phannarai.von@thanachartsec.co.th

ยานยนต์, นิตมข, Property Fund, REITs, บันเทิง

รดา ลิ้มสุทธีวันภูมิ
rata.lim@thanachartsec.co.th

ธนาคาร, ธุรกิจการเงิน

สรชดา ศรทรง
sarachada.sor@thanachartsec.co.th

ขนส่ง, รับเหมา

ศักดิ์สิทธิ์ พัฒนานารักษ์
saksid.pha@thanachartsec.co.th

Small Cap, การแพทย์, โรงแรม

ศิริพร อรุโณทัย
siriporn.aru@thanachartsec.co.th

พลังงาน, ปิโตรเคมี

ยุพาพรรณ พลพรประเสริฐ
yupapan.pol@thanachartsec.co.th

นักวิเคราะห์, แพลตฟอร์ม

ลาภินี ทิพยมณฑล
lapinee.dib@thanachartsec.co.th

วิเคราะห์ทางเทคนิค

วิชานนท์ ธรรมบำรุง
witchanan.tam@thanachartsec.co.th

กลยุทธ์การลงทุน

เถลิงศักดิ์ คูเจริญไพศาล
thaloengsak.kuc@thanachartsec.co.th

วิเคราะห์เชิงปริมาณ

สิทธิเชษฐ รุ่งรัมย์พัฒน์
sittichet.run@thanachartsec.co.th

กลยุทธ์การลงทุน

นริภรณ์ คลังเปรมจิตต์, CISA
nariporn.kla@thanachartsec.co.th

Data Support Team

มฤดี เพชรแสงใสกุล

monrudee.pet@thanachartsec.co.th

เกษมรัตน์ จิตกุล

kasemrat.jit@thanachartsec.co.th

วราทิพย์ รุ่งประดับวงศ์

varathip.run@thanachartsec.co.th

สุนทร รักษาวัต

sunet.rak@thanachartsec.co.th

สุขสวัสดิ์ ลิมาวงษ์ปราณี

suksawat.lim@thanachartsec.co.th

สุจินตนา สภาพร

sujintana.sth@thanachartsec.co.th

Thanachart Securities Pcl.

Research Team

18 Floor, MBK Tower

444 Phayathai Road, Pathumwan Road, Bangkok 10330

Tel: 662 -779-9119

Email: thanachart.res@thanachartsec.co.th