



ชะลอหลังชนด้าน cycle ที่ยังต้องระวัง

ดัชนี SET ชะลอหลังชนด้าน cycle ที่ต้องระวัง โดยเฉพาะถ้า SET ยังกลับขึ้นไปยืนเหนือด้าน 1,368 และ/หรือ 1,374 ไม่ได้ แนวรับอาจมีที่ 1,318 หรือต่ำลงไปที่ 1,285 อย่างไรก็ตาม สถานการณ์อาจเริ่มดีขึ้น ถ้า SET50 ทะลุด้าน 891-894 ขึ้นมายืนได้ ที่ต้องดูอาการและรอสัญญาณต่อไป ส่วนการเลือกหุ้นเป็นตัวยังต้องทำในวงเงินจำกัดต่อไป สำหรับหมวด Ict ดุลีในเขตด้านที่ต้องฝ่าขึ้นไปดูรูปและรายละเอียดด้านใน หุ้นแนะนำ BCP, BA & ADVANC



ภัทรวลัฏ์ หวังมิ่งมาต
Senior Technical Analyst

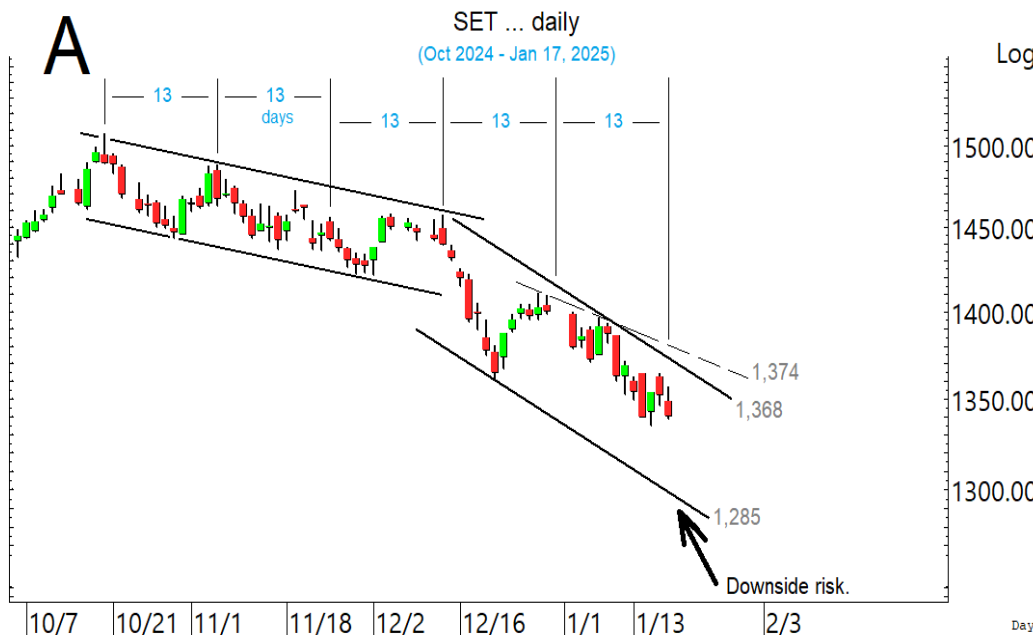
วิชพันธ์ ธรรมบำรุง
Technical Analyst

ดัชนี SET ชะลอหลังชนด้าน cycle-13 วันในรูปแบบ A ที่ต้องระวัง โดยเฉพาะถ้า SET ยังกลับขึ้นไปยืนเหนือด้าน 1,368 และ/หรือ 1,374 ในรูปไม่ได้ แนวรับอาจมีที่ 1,318 และ/หรือต่ำลงไปที่ 1,285 ในรูป อย่างไรก็ตาม สถานการณ์อาจเริ่มกลับมามีชีวิตขึ้น ถ้าดัชนี SET50 ทะลุด้าน 891 และ 894 ในรูป B ขึ้นมายืนได้ นอกจากนี้ อาจดูอาการดัชนีหลักทั้งธนาคารและพลังงานตามที่มี Update ด้านล่างควบคู่ไปด้วย คำแนะนำ ยังต้องขออาการ และอาการจน SET ทะลุ 1,374 และ SET50 ทะลุ 894 ทะลุขึ้นมาได้ทั้ง 2 จุดก่อนทำอะไรเพิ่มเติม ส่วนการเลือกหุ้นเป็นตัวยังขอให้ทำในวงเงินจำกัดต่อไป สำหรับการแกว่งวันนี้ SET แนวรับถ้าที่ 1,338-1,334 ยืนไม่อยู่ อาจมีที่ 1,328 และ/หรือ 1,324 ด้านมีที่ 1,346 และ/หรือ 1,351-1,352

สำหรับดัชนีธนาคารยังลุ้นแกว่งซิกแซกขึ้นต่อ โดยมีด้าน 410-412 ทะลุได้ ด้านต่อไปมีที่ 415 แนวรับมีที่ 404 และ/หรือ 402-400 การลุ้นอาจดู Update หุ้นเหล่านี้ประกอบ KBANK ชะลอที่ด้าน 163.5-164 แนวรับอาจมีที่ 160 และ/หรือ 158-157 BBL หลุด 151 ลงมา แนวรับต่อไปมีที่ 149 ด้านมีที่ 153.50 ทะลุได้ มีลุ้นกลับขึ้นไปทดสอบ 155-156 SCB ยังลุ้นขยับขึ้นต่อ ทะลุด้านที่ 122.50 ได้ ด้านต่อไปมีที่ 125 และ/หรือ 126.5-127 แนวรับอาจมีที่ 117.50 และ/หรือ 115.50 และ KTB ยังลุ้นขยับขึ้นต่อ ทะลุด้าน 22.3-22.4 ได้ ด้านต่อไปมีที่ 22.9 และ 23.7 แนวรับอาจมีที่ 21.4 และ/หรือ 20.8

และพลังงานพยายามทรงตัวที่เขตแนวรับ ที่ยังต้องดูอาการต่อไป อาจเริ่มมีลุ้นมากขึ้นเมื่อทะลุด้านที่ 17,630 และ/หรือ 17,998 ในรูป D ขึ้นมายืนได้ แนวรับอาจมีที่ 16,835

แนวต้าน 1,346 และ 1,351-1,352 แนวรับ 1,338, 1,334 และ 1,328



BUY:

BCP เข้าเมื่อทะลุ 34.5 เล็งแบ่งทำกำไรที่ 36.25 และ 38.5 (Stoploss ถ้าหลุด 32.5 ลงมา)

BA เข้าส่วนหนึ่งเมื่อทะลุ 19.7 เล็งแบ่งทำกำไรที่ 20.6 และ 20.9 (Stoploss ถ้าหลุด 18.5)

ADVANC รับเพิ่มที่ 282 เล็งแบ่งทำกำไรที่ 293 (Stoploss 1/2 ถ้าปิดหลุด 274 ลงมา)

และ **BCPG, PTTEP & KTB** ตามรายละเอียดด้านใน

Add Stoploss line :

n/a

SELL:

n/a

SECTOR to watch:

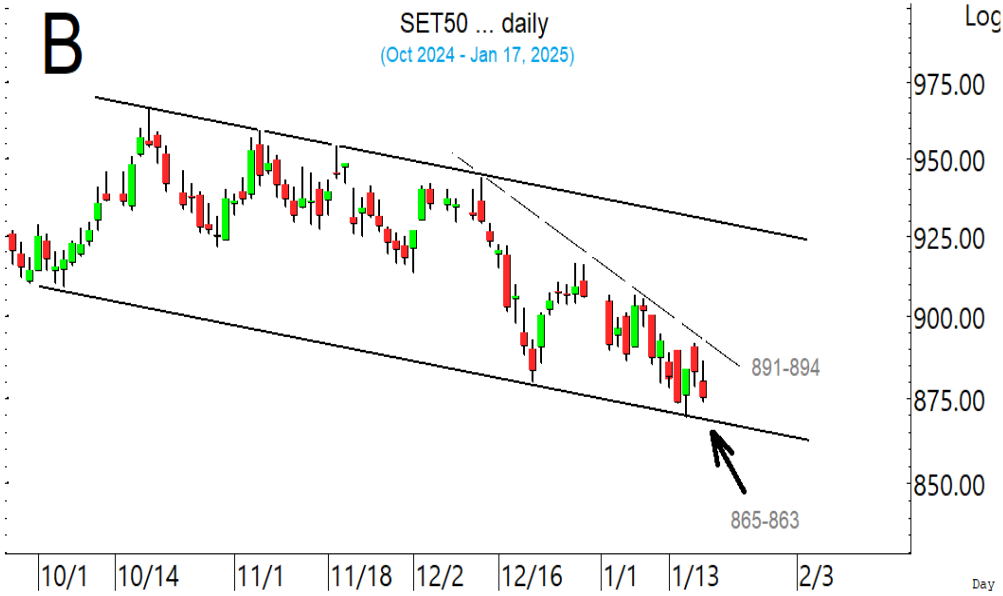
Ict :

ADVANC, INTUCH, JTS, SIS & TRUE

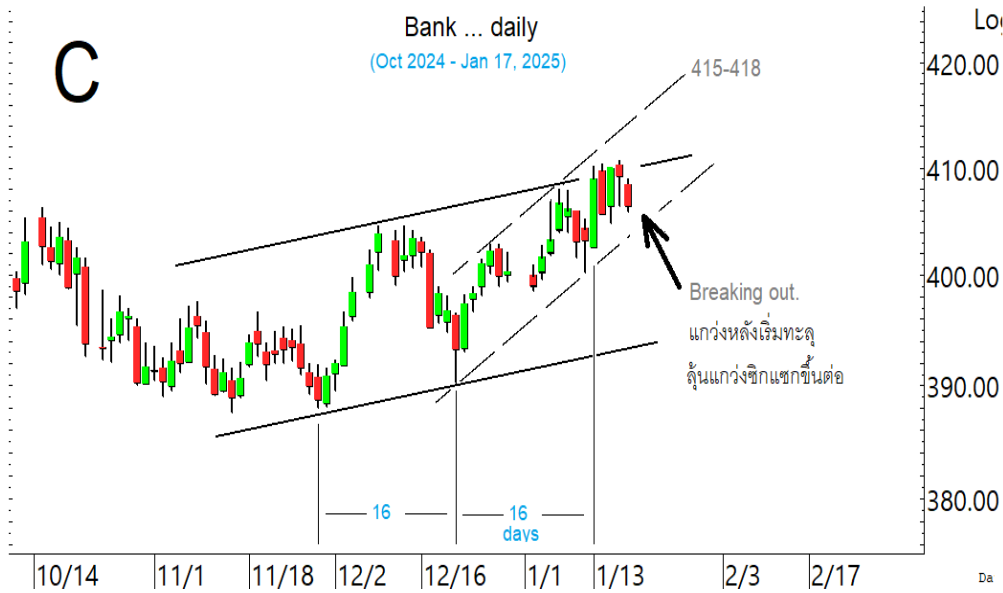
Day Trade:

AOT, BA, BTS, CPF, OKJ, DELTA, ONEE, SHR & SISB

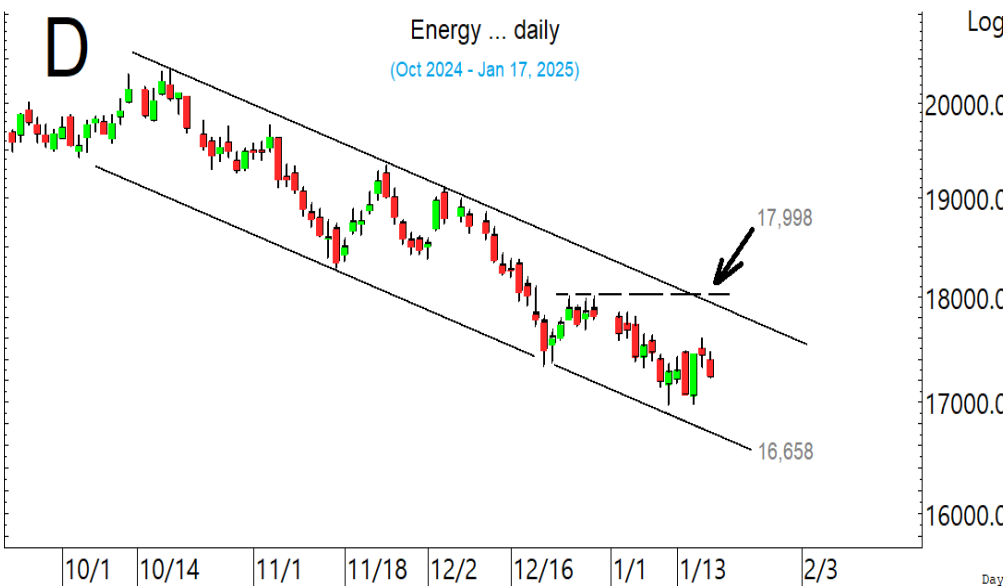
ดัชนี SET ชะลอหลังชนด้าน cycle ที่ยังต้องระวัง



ดัชนี SET50 พยายามทรงตัวที่เขต
แนวรับ อาจเริ่มดีขึ้นเมื่อทะลุค่า
894 ขึ้นมายืนได้

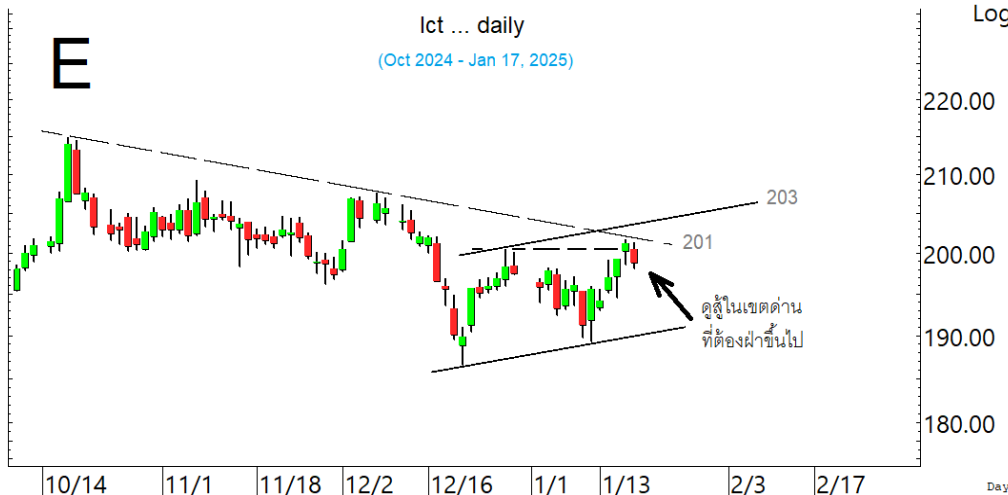


ดัชนีธนาคารยังดูสู้ที่เขตด้าน ที่
ต้องลุ้นฝ่าต้อขึ้นไป

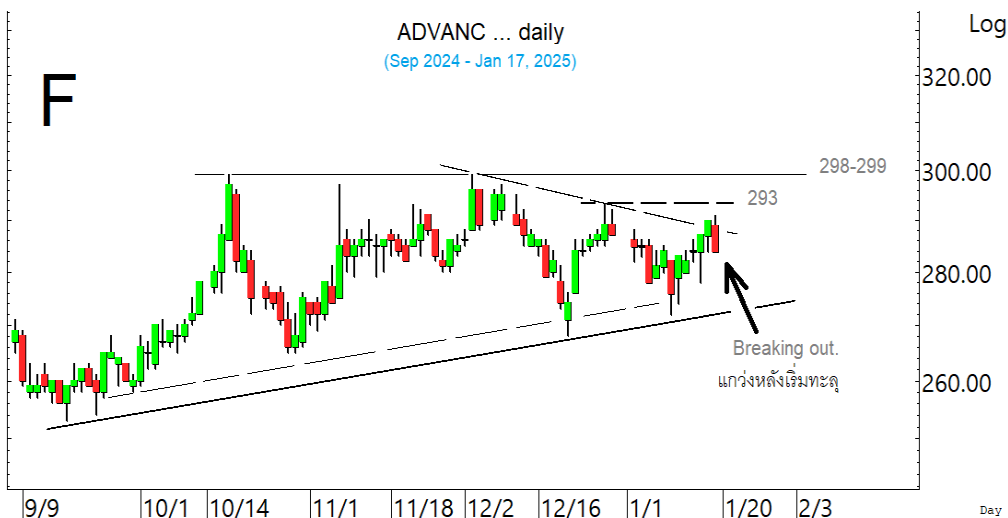


ดัชนีพลังงาน ยังต้องดูอาการและ
รอสัญญาณต่อไป

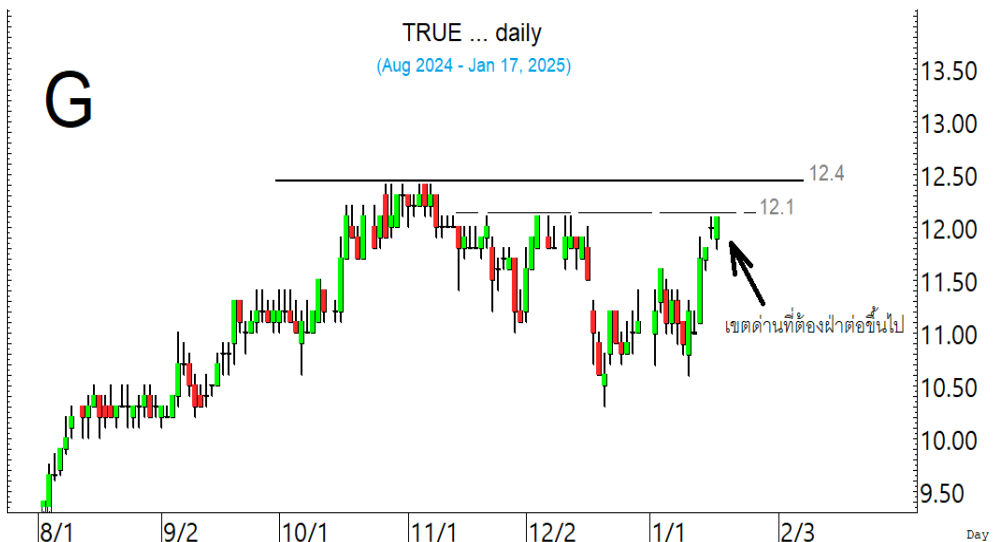
SECTOR to watch : หมวด **Ict** คู่สู้ในเขตด้าน 201 และ/หรือ 203 ในรูป E ที่ต้องฝ่าต่อขึ้นไป แนวรับ
 อัจฉริยะที่ 198-197 และ/หรือ 194 การลุ้นอาจดู Update หุ่นเหล่านี้ **ADVANC** แกวงหลังเริ่มทะลุนิดๆ ด้าน
 ต่อไปมีที่ 293 และ/หรือ 298-299 ในรูป F แนวรับมีที่ 284 และ/หรือ 282 **INTUCH** ขยับขึ้นต่อ ด้านมีที่
 103.50 และ/หรือ 105-105.5 แนวรับอัจฉริยะที่ 99.75 และ/หรือ 97.75 **JTS** เข้าเขตด้าน 66.5-67 ทะลุได้
 ด้านต่อไปมีที่ 69.5-70 และ/หรือ 72.5 แนวรับอัจฉริยะที่ 64-63.75 ระวังแกวงถ้าหลุด 61.75 **SIS** กำลัง
 ทดสอบแนวรับ โดยมีด้านที่ 26.5-27 และ/หรือ 28.50 ระวังแกวงถ้าหลุดแนวรับที่ 24.9 ลงมา และ **TRUE**
 เข้าเขตและทดสอบด้าน 12.1 ทะลุได้ ด้านต่อไปมีที่ 12.4 ในรูป G และ/หรือ 12.6 แนวรับถ้ำ 11.6 ยืนไม่
 อยู่ อัจฉริยะที่ 11.4 และ/หรือ 11-10.9



หมวด **Ict** คู่สู้ในเขตด้านที่**ต้องฝ่า**
ต่อขึ้นไป



ADVANC ทะลุนิด ๆ **สู้ขึ้นต่อ**

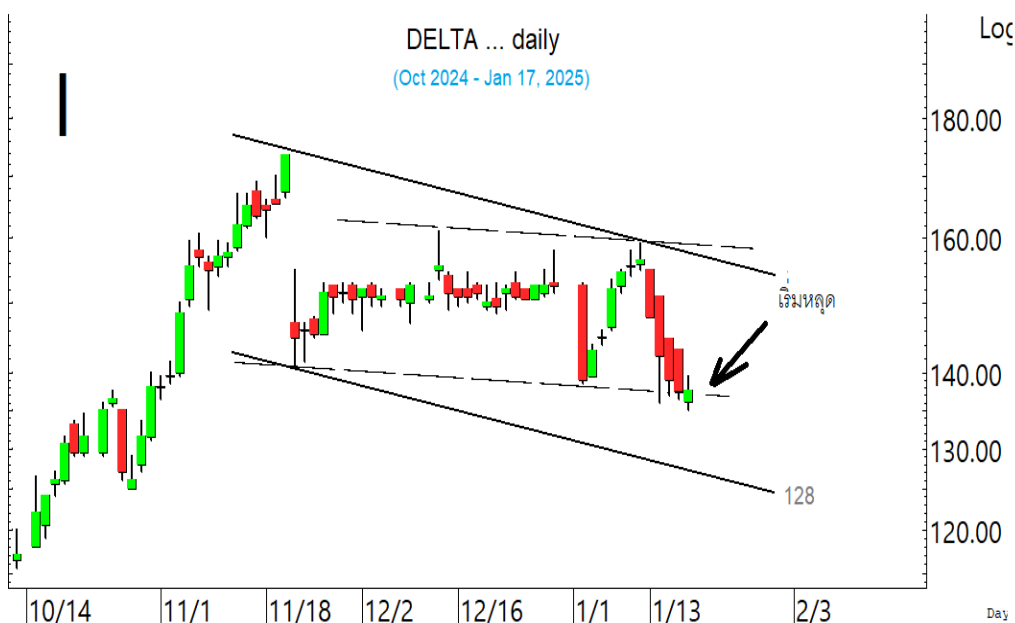


TRUE เข้าเขตด้าน **ที่**ต้องฝ่า**ต่อขึ้นไป**

ในหุ้นเป็นตัวๆ อื่น ๆ ที่ดูมีลุ้น หรือที่ต้องระวัง ก็ดูกรอบแนวรับแนวต้านเหล่านี้ประกอบ และ/หรืออาจใช้เป็นกรอบในการ Trading ได้ : **AOT** พยายามทรงตัว ด้านมีที่ 58-58.5 ในรูป H และ/หรือ 59.5 ที่ต้องฝ่าขึ้นไป ระวังแกว่งถ้าหลุด 56.5 ลงมา **BA** พยายามทรงตัว ด้านมีที่ 19.6-19.7 ทะลุได้ ด้านต่อไปมีที่ 20.6 และ/หรือ 20.9 แนวรับอาจมีที่ 18.7 ระวังแกว่งถ้าหลุด 18.5 **BTS** พยายามทรงตัว ทะลุด้าน 5.9 ได้ ด้านต่อไปมีที่ 6.1 และ/หรือ 6.25 แนวรับอาจมีที่ 5.4 และ/หรือ 5.25 **CPF** ยืนขึ้นมา ด้านมีที่ 22.8 และ/หรือ 23-23.2 ระวังแกว่งถ้าหลุด 21.7 **OKJ** เติงกลับขึ้นมา มีด้านที่ 15.1-15.3 และ/หรือ 15.5 ระวังแกว่งต่อถ้าหลุด 14.6 อาจกลับไปทดสอบ 14.3 และ/หรือ 13.7 **DELTA** เริ่มหลุด แนวรับสำรองอาจมีที่ 134.50 ถ้ายืนไม่อยู่ อาจถอยต่อไปทดสอบ 128 ในรูป I ด้านมีที่ 141.5 และ 144-145.50 ทะลุได้ อาจตั้งต่อไปทดสอบ 147.50 **ONEE** พยายามยืนทรงตัว ด้านมีที่ 3.74 และ/หรือ 3.82 ระวังแกว่งถ้าหลุด 3.58 **SHR** พยายามทรงตัว ด้านมีที่ 2.1 และ 2.14 ทะลุได้ ด้านต่อไปมีที่ 2.22-2.24 ระวังแกว่งถ้าหลุด 1.98 **SISB** ตั้งต่อขึ้นมาที่ ด้านต่อไปมีที่ 26.5-27 ระวังแกว่งถ้าหลุด 24.3 และหุ้นอื่นๆ ใน Alert ระหว่างวัน (สามารถดูได้ใน www.thanachartsec.com)



AOT พยายามทรงตัว ที่ต้องลุ้นขึ้นไปทีละด้าน



DELTA เริ่มหลุดนิดๆ ที่ต้องดูอาการต่อไป

หุ้นแนะนำวันนี้ เข้า BCP & BA เข้าเพิ่ม ADVANC, BCPG, PTTEP & KTB

Note: เราจะตาม Update หุ้นที่เราแนะนำให้อนปิด Position โดยในกรณีที่ตุ้มผิด อาจต้องขอให้ Stop loss

Stocks	Date	Comment	Target	Stoploss
BCP	Jan 20	เข้าเมื่อทะเล 34.5 เล็งแบ่งทำกำไรที่ 36.25 และ 38.5	Will update	ถ้าหลุด 32.5
BA	Jan 20	เข้าส่วนหนึ่งเมื่อทะเล 19.7 เล็งแบ่งทำกำไรที่ 20.6 และ 20.9	Will update	ถ้าหลุด 18.5
ADVANC	Jan 20	รับเพิ่มที่ 282 เล็งแบ่งทำกำไรอีกที่ 293	341 หรือสูงกว่านั้น	ถ้าปิดหลุด 274(1/2)
BCPG	Jan 20	เข้าเพิ่มเมื่อทะเล 6.5 เล็งแบ่งทำกำไรที่ 7 และ 7.3	Will update	ถ้าหลุด 5.9
PTTEP	Jan 20	รับเพิ่มที่ 126 เล็งแบ่งทำกำไรที่ 133	Will update	ถ้าปิดหลุด 122
KTB	Jan 20	รับเพิ่มที่ 21.6 เล็งแบ่งทำกำไรที่ 23	Will update	ถ้าปิดหลุด 21.6(1/2)

Update หุ้นแนะนำ

Stocks	Date	Comment	Target	Stoploss
BCPG	Jan 17	ถือส่วนหนึ่ง และเข้าเพิ่มเมื่อทะเล 6.5 เล็งแบ่งทำกำไรที่ 7 และ 7.3	Will update	ถ้าหลุด 5.9
HMPRO	Jan 16	ถือ เล็งแบ่งทำกำไรที่ 9.45 และ 9.6	Will update	ถ้าหลุด 8.4
BKGI	Jan 15	ปิด Position ไปแล้ว	Will update	ถ้าหลุด 2.26
PTTEP	Jan 13	ถือส่วนหนึ่ง รับเพิ่มที่ 126 เล็งแบ่งทำกำไรที่ 133	Will update	ถ้าปิดหลุด 122
BTS	Jan 13	ถือส่วนหนึ่ง เล็งแบ่งทำกำไรที่ 6.25 และ 6.4	Will update	ถ้าปิดหลุด 5.50
MTC	Jan 13	ถือส่วนหนึ่ง เล็งแบ่งทำกำไรที่ 49	Will update	Will update
TLI	Jan 9	ถือ เล็งแบ่งทำกำไรที่ 12.8 และ 13.4	13.4-13.5 ?	ถ้าหลุด 10.2
OKJ	Jan 6	ปิด Position ไปแล้ว	19-19.5 หรือสูงกว่านั้น	ถ้าหลุด 15
TASCO	Jan 6	ถือ หลังรับเพิ่ม เล็งแบ่งทำกำไรที่ 19 และ 19.6	Will update	ถ้าหลุด 17.2
KTC	Dec 30	ถือส่วนหนึ่ง เล็งแบ่งทำกำไรที่ 53.5	Will update	ถ้าหลุด 45.5
CPALL	Dec 24	ถือ หลังรับเพิ่มส่วนหนึ่ง เล็งแบ่งทำกำไรที่ 58.75	Will update	ถ้าปิดหลุด 53.5
AAI	Dec 20	ถือ เล็งแบ่งทำกำไรที่ 6.35 และ 6.8	Will update	ถ้าหลุด 5.4
KTB	Dec 17	ถือส่วนหนึ่ง รับเพิ่มที่ 21.6 เล็งแบ่งทำกำไรที่ 23	Will update	ถ้าปิดหลุด 21.6(1/2)
VGI	Nov 14	ถือ หลังรับเพิ่มส่วนหนึ่ง และ Stoploss ไปแล้ว	4.52 หรือสูงกว่านั้น	ถ้าหลุด 2.74
CRC	Nov 1	ถือ หลังรับเพิ่ม เล็งแบ่งทำกำไรที่ 37	Will update	ถ้าหลุด 32.50(1/2)
RCL	Oct 22	ถือ หลังรับเพิ่ม และ Stoploss ไปแล้ว	Will update	ถ้าหลุด 25
CCET	Oct 16	ปิด Position ไปแล้ว	127, 13.3 หรือสูงกว่านั้น	ถ้าหลุด 8
ADVICE	Sep 12	ปิด Position ไปแล้ว	Will update	ถ้าหลุด 5.50
SCB	Aug 29	ถือ หลังรับเพิ่ม เล็งแบ่งทำกำไรที่ 124 และ 126	Will update	ถ้าปิดหลุด 116(1/2)
PIN	Aug 27	ถือ หลังรับเพิ่ม เล็งแบ่งทำกำไรที่ 7	Will update	ถ้าหลุด 5.3
KBANK	Aug 15	ถือ หลังรับเพิ่ม และแบ่งทำกำไรไปแล้ว เล็งแบ่งทำกำไรอีกที่ 168	175 ?	ถ้าหลุด 152 ส่วนเพิ่ม
GULF	Jul 9	ถือ หลังรับเพิ่มส่วนหนึ่ง & แบ่งทำกำไรไปแล้ว เล็งแบ่งทำกำไรอีกที่ 62	Will update	ถ้าหลุด 55
WHA	Jul 5	ถือ หลังรับเพิ่ม และ Stoploss ไปแล้ว	6.6 หรือ 7.1	Will update
PRM	May 23	ปิด Position ไปแล้ว	Will update	ถ้าหลุด 8.1
ADVANC	May 16	ถือ รับเพิ่มที่ 282 เล็งแบ่งทำกำไรอีกที่ 293	341 หรือสูงกว่านั้น	ถ้าปิดหลุด 274(1/2)
BH	Nov 20	ถือ หลังรับเพิ่ม และแบ่งทำกำไรไปแล้ว เล็งแบ่งทำกำไรอีกที่ 201	Will update	ถ้าปิดหลุด 185.5(1/2)
TTB	Jun 6	ถือ หลังรับเพิ่ม เล็งแบ่งทำกำไรที่ 2.06 และ 2.14	2.14 หรือสูงกว่านั้น	Will update

Disclaimers

รายงานฉบับนี้จัดทำโดยบริษัทหลักทรัพย์ธนชาติ จำกัด (มหาชน) โดยจัดทำขึ้นบนพื้นฐานของแหล่งข้อมูลที่ดีที่สุดที่ได้รับมาและพิจารณาแล้วว่าน่าเชื่อถือ ทั้งนี้มีวัตถุประสงค์เพื่อให้บริการเผยแพร่ข้อมูลแก่นักลงทุนและใช้เป็นข้อมูลประกอบการตัดสินใจซื้อขายหลักทรัพย์ แต่ไม่ได้มีเจตนาชี้แนะหรือเชิญชวนให้ซื้อหรือขายหรือประกันราคาหลักทรัพย์แต่อย่างใด ทั้งนี้รายงานและความเห็นในเอกสารฉบับนี้อาจมีการเปลี่ยนแปลงแก้ไขได้ หากข้อมูลที่ได้รับมาเปลี่ยนแปลงไป การนำข้อมูลนี้ไปปรากฏอยู่ในเอกสารฉบับนี้ ไม่ว่าทั้งหมดหรือบางส่วนไปทำซ้ำ คัดแปลง แก้ไข หรือนำออกเผยแพร่แก่สาธารณชน จะต้องได้รับความยินยอมจากบริษัทก่อน

This report is prepared and issued by Thanachart Securities Public Company Limited (TNS) as a resource only for clients of TNS, Thanachart Capital Public Company Limited (TCAP) and its group companies. Copyright © Thanachart Securities Public Company Limited. All rights reserved. The report may not be reproduced in whole or in part or delivered to other persons without our written consent. Investors should use this report as one of many tools in making their investment decisions since Thanachart Securities may seek to do other business with the companies mentioned in the report. Thus, investors need to be aware that there could be potential conflicts of interest that could affect the report's neutrality.

Recommendation Structure:

Recommendations are based on absolute upside or downside, which is the difference between the target price and the current market price. If the upside is 10% or more, the recommendation is BUY. If the downside is 10% or more, the recommendation is SELL. For stocks where the upside or downside is less than 10%, the recommendation is HOLD. Unless otherwise specified, these recommendations are set with a 12-month horizon. Thus, it is possible that future price volatility may cause a temporary mismatch between upside/downside for a stock based on the market price and the formal recommendation.

For sectors, an "Overweight" sector weighting is used when we have BUYs on majority of the stocks under our coverage by market cap. "Underweight" is used when we have SELLs on majority of the stocks we cover by market cap. "Neutral" is used when there are relatively equal weightings of BUYs and SELLs.

Disclosures:

บริษัทหลักทรัพย์ ธนชาติ จำกัด (มหาชน) ทำหน้าที่เป็นผู้ดูแลสภาพคล่อง (Market Maker) และผู้ออกใบสำคัญแสดงสิทธิอนุพันธ์ (Derivative Warrants) โดยปัจจุบันบริษัทเป็นผู้ออกและเสนอขาย Derivative Warrants และบริษัทจัดทำบทวิเคราะห์ของหลักทรัพย์อ้างอิงดังกล่าว จึงมีส่วนได้ส่วนเสียหรือมีความขัดแย้งทางผลประโยชน์ (conflicts of interest) นอกจากนี้ นักลงทุนควรศึกษารายละเอียดในหนังสือชี้ชวนของใบสำคัญแสดงสิทธิอนุพันธ์ดังกล่าวก่อนตัดสินใจลงทุน

หมายเหตุ: บริษัท ธนชาติ จำกัด (มหาชน) (TCAP) ถือหุ้น 89.96% ในบริษัทหลักทรัพย์ ธนชาติ จำกัด (มหาชน) TCAP ยังเป็นผู้ถือหุ้น 100% ในบริษัท Thanachart SPV1 Co. Ltd โดย TCAP และ Thanachart SPV1 Co. Ltd ถือหุ้นร่วมกันทั้งทางตรงและทางอ้อมใน บริษัท ราชธานีลีสซิ่ง จำกัด (มหาชน) (THANI) อยู่ในสัดส่วนร้อยละ 60

หมายเหตุ: บริษัทธนชาติ จำกัด (TCAP), ธนาคารทหารไทยธนชาติ จำกัด (มหาชน) (TTB) เป็นบริษัทที่มีความเกี่ยวข้องกับบริษัทหลักทรัพย์ธนชาติ จำกัด (มหาชน) (TNS) โดย TCAP เป็นผู้ถือหุ้น ร้อยละ 89.96 ใน TNS และ ถือหุ้นใน TTB ร้อยละ 24.35 ดังนั้น การจัดทำบทวิเคราะห์ของหลักทรัพย์ดังกล่าว จึงมีส่วนได้ส่วนเสียหรือมีความขัดแย้งทางผลประโยชน์ (conflicts of interest)

หมายเหตุ: บริษัทธนชาติ จำกัด (TCAP) บริษัท ราชธานีลีสซิ่ง จำกัด (มหาชน) (THANI) บริษัท เอ็ม บี เค (มหาชน) (MBK) และบริษัท ปทุมโรสมิล แอนด์ แกรนารี จำกัด (มหาชน) (PRG) เป็นบริษัทที่มีความเกี่ยวข้องกับบริษัทหลักทรัพย์ธนชาติ จำกัด (มหาชน) ดังนั้น การจัดทำบทวิเคราะห์ของหลักทรัพย์ดังกล่าว จึงมีส่วนได้ส่วนเสียหรือมีความขัดแย้งทางผลประโยชน์ (conflicts of interest)

หมายเหตุ: * บริษัทหลักทรัพย์ธนชาติ จำกัด (มหาชน) (TNS) และ บริษัท ธนชาติ จำกัด (มหาชน) TCAP มีกรรมการร่วมกันได้แก่ นายสมเจตน์ หมุศิริเลิศ ซึ่งทำหน้าที่กรรมการผู้จัดการใหญ่ของ TCAP และ ทำหน้าที่ ประธานกรรมการบริษัท และประธานกรรมการบริหาร TNS อย่างไรก็ตาม บทวิเคราะห์นี้ได้ถูกจัดทำขึ้นบนสมมติฐานของฝ่ายวิจัยของ TNS"

หมายเหตุ: * "บริษัทหลักทรัพย์ธนชาติ จำกัด (มหาชน) (TNS) เป็น Joint Lead Underwriter ให้กับบริษัท บริษัท ยูโรเอเชีย โทเทิล โลจิสติกส์ จำกัด (มหาชน) Euroasia Total Logistics Pcl (ETL) ดังนั้น การจัดทำบทวิเคราะห์ของหลักทรัพย์ดังกล่าว จึงอาจมีส่วนได้ส่วนเสียหรือมีความขัดแย้งทางผลประโยชน์ (conflicts of interest) นักลงทุนควรศึกษารายละเอียดในหนังสือชี้ชวนดังกล่าวก่อนตัดสินใจลงทุน

หมายเหตุ: * "บริษัทหลักทรัพย์ ธนชาติ จำกัด (มหาชน) (TNS) เป็นผู้จัดการการจัดจำหน่าย "หุ้นกู้" ของบริษัท เอสซี แอสเสท คอร์ปอเรชั่น จำกัด (มหาชน) ("SC") ครั้งที่ 1/2568 ดังนั้น การจัดทำบทวิเคราะห์ของหลักทรัพย์ดังกล่าว จึงอาจมีส่วนได้ส่วนเสียหรือมีความขัดแย้งทางผลประโยชน์ (conflicts of interest)"

หมายเหตุ: * "บริษัทหลักทรัพย์ ธนชาติ จำกัด (มหาชน) (TNS) เป็นผู้จัดการการจัดจำหน่าย "หุ้นกู้" ของบริษัท เมืองไทยแคปปิตอล จำกัด (มหาชน) (MTC) ครั้งที่ 1/2568 ชุดที่ 1-3 ครบกำหนดไถ่ถอนปี พ.ศ. 2571, 2573, 2575 ดังนั้น การจัดทำบทวิเคราะห์ของหลักทรัพย์ดังกล่าว จึงอาจมีส่วนได้ส่วนเสียหรือมีความขัดแย้งทางผลประโยชน์ (conflicts of interest)"

หมายเหตุ: * "บริษัทหลักทรัพย์ ธนชาติ จำกัด (มหาชน) (TNS) เป็นผู้จัดการการจัดจำหน่าย "หุ้นกู้" ของบริษัท ศรีสวัสดิ์ แคปปิตอล 1969 จำกัด (มหาชน) ครั้งที่ 1/2568 ชุดที่ 1-3 ครบกำหนดไถ่ถอนปี พ.ศ. 2570-72 ดังนั้น การจัดทำบทวิเคราะห์ของหลักทรัพย์ดังกล่าว จึงอาจมีส่วนได้ส่วนเสียหรือมีความขัดแย้งทางผลประโยชน์ (conflicts of interest)"

Thanachart Research Team

หัวหน้าฝ่าย, Strategy

พิมพ์ผกา นิจการุณ, CFA
pimpaka.nic@thanachartsec.co.th

กลยุทธ์การลงทุน

อดิศักดิ์ ผู้พิพัฒนศิริกุล, CFA
adisak.phu@thanachartsec.co.th

วิเคราะห์เทคนิค

ภัทรวัลลี หวังมิ่งมาศ
pattarawan.wan@thanachartsec.co.th

สาธารณูปโภค, สื่อสาร

ณัฐภาพ ประสิทธิ์สุขสันต์
nuttapop.Pra@thanachartsec.co.th

อิเล็กทรอนิกส์, อาหาร, เครื่องดื่ม, เติบเรื่อ

พัทธดนย์ บุนนาค
pattadol.bun@thanachartsec.co.th

อสังหาริมทรัพย์, พาณิชย

พรรณนารายณ์ ดิยะพิทยารัตน์
phannarai.von@thanachartsec.co.th

ยานยนต์, นิตมข, Property Fund, REITs, บันเทิง

รตา ลิ้มสุทวิวัฒน์ภูมิ
rata.lim@thanachartsec.co.th

ธนาคาร, ธุรกิจการเงิน

สรชดา ศรทรง
sarachada.sor@thanachartsec.co.th

ขนส่ง, รับเหมา

ศักดิ์สิทธิ์ พัฒนานารักษ์
saksid.pha@thanachartsec.co.th

Small Cap, การแพทย์, โรงแรม

ศิริพร อรุโณทัย
siriporn.aru@thanachartsec.co.th

พลังงาน, ปิโตรเคมี

ยุพาพรรณ พลพรประเสริฐ
yupapan.pol@thanachartsec.co.th

นักวิเคราะห์, แพล

ลาภินี ทิพยมณฑล
lapinee.dib@thanachartsec.co.th

วิเคราะห์ทางเทคนิค

วิชานนท์ ธรรมบำรุง
witchanan.tam@thanachartsec.co.th

กลยุทธ์การลงทุน

เถลิงศักดิ์ คูเจริญไพศาล
thaloengsak.kuc@thanachartsec.co.th

วิเคราะห์เชิงปริมาณ

สิทธิเชษฐ รุ่งรัมย์พัฒน์
sittichet.run@thanachartsec.co.th

กลยุทธ์การลงทุน

นลินภรณ์ คลังเปรมจิตต์, CISA
nariporn.kla@thanachartsec.co.th

Data Support Team

มฤดี เพชรแสงใสกุล

monrudee.pet@thanachartsec.co.th

เกษมรัตน์ จิตกุล

kasemrat.jit@thanachartsec.co.th

วราทิพย์ รุ่งประดับวงศ์

varathip.run@thanachartsec.co.th

สุนทร รักษาวัต

sunet.rak@thanachartsec.co.th

สุขสวัสดิ์ ลิมาวงษ์ปราณี

suksawat.lim@thanachartsec.co.th

สุจินตนา สภาพร

sujintana.sth@thanachartsec.co.th

Thanachart Securities Pcl.

Research Team

18 Floor, MBK Tower

444 Phayathai Road, Pathumwan Road, Bangkok 10330

Tel: 662 -779-9119

Email: thanachart.res@thanachartsec.co.th