



พยายามทรงตัว ที่ยังต้องดูอาการ ผสมเลือกหุ้นเป็นตัว ๆ ต่อไป

ดัชนี SET พยายามทรงตัว ที่ยังต้องดูอาการ และ/หรือ เลือกหุ้นเป็นตัว ๆ โดยมีด่านที่ 1,263-1,264 ทะลุได้ ด่านต่อไปมีที่ 1,270, 1,274 และ/หรือ 1,278 ที่ต้องลุ้นขึ้นไปทีละด่าน แนวรับถ้ำ 1,253 และ 1,249 ยืนไม่อยู่ อาจมีที่ 1,243-1,241 โดยดู SET50 และหุ้นหลักทั้งธนาคาร และพลังงานตาม Update ด้านล่างควบคู่ไปด้วย สำหรับหมวด Tourism ทะลุต่อขึ้นมา ลุ้นขึ้นไปทีละด่านดูรูปและรายละเอียดด้านใน หุ้นแนะนำ RCL, PIN & ADVANC



ภัทรวัลย์ หวังมิ่งมาต
Senior Technical Analyst

วิชพันธ์ ธรรมบำรุง
Technical Analyst

ดัชนี SET พยายามทรงตัว ที่ยังต้องดูอาการ และ/หรือเลือกหุ้นเป็นตัว ๆ โดยมีด่านที่ 1,263-1,264 ทะลุได้ ด่านต่อไปมีที่ 1,270, 1,274 และ/หรือ 1,278 ที่ต้องลุ้นขึ้นไปทีละด่าน แนวรับถ้ำ 1,253 และ/หรือ 1,249 ยืนไม่อยู่ อาจถอยกลับลงไปทดสอบ 1,243-1,241 และดูด้านของ SET50 ที่ 814 และ 817 และแนวรับที่ 805 และ/หรือ 800 รวมถึงหุ้นหลักทั้งธนาคารและพลังงานตามที่มี Update ด้านล่างประกอบด้วย นอกจากนี้ ถ้าดูจากด้าน cycle ใน SET และ SET50 ในรูป A และ B เราอาจมีเวลาดูอาการต่อไปจนถึงปลายอาทิตย์

สำหรับดัชนีธนาคารเด็งต่อขึ้นมาในเขตด้าน 420-421 ทะลุได้ ด่านต่อไปมีที่ 425 และ/หรือ 427 แนวรับอาจมีที่ 417 และ/หรือ 413 การลุ้นอาจดู Update หุ้นเหล่านี้ประกอบ KBANK เด็งแรงต่อขึ้นมาในเขตด้าน 163.50 ในรูป C และ 164.50 ทะลุได้ อาจกลับขึ้นไปทดสอบ 166.5-167 แนวรับอาจมีที่ 158 และ/หรือ 156-155 BBL ตั้งหลักขึ้นมาในเขตด้าน 156.5 ทะลุได้ ด่านต่อไปมีที่ 157.50 และ/หรือ 159.50 แนวรับมีที่ 153.50 และ/หรือ 152 และ SCB เด็งต่อขึ้นมา ด้านมีที่ 126.50 และ 127.5-128 ที่ต้องฝ่าขึ้นไป แนวรับอาจมีที่ 123 และ/หรือ 120.50 ส่วน KTB ทะลุต่อขึ้นมาในเขตด้าน 24 ทะลุได้ ด่านต่อไปมีที่ 24.6 และ/หรือ 24.8 แนวรับอาจมีที่ 23.4 และ/หรือ 23

และพลังงานทรงตัวและเริ่มทะลุขึ้นมา ด้านมีที่ 17,260 ในรูป D และ/หรือ 17,486 ที่ต้องฝ่าต่อขึ้นไป แนวรับอาจมีที่ 16,836 และ/หรือ 16,635

แนวด้าน 1,263-1,264, 1,270 และ 1,274 แนวรับ 1,253, 1,249 และ 1,243-1,241



BUY:

RCL เข้าส่วนหนึ่ง เล็งแบ่งทำกำไรที่ 26.75 และ 27.5 (Stoploss ถ้าหลุด 24.2 ลงมา)

PIN รับเพิ่มส่วนหนึ่ง และเพิ่มอีกที่ 6.95 เล็งแบ่งทำกำไรที่ 7.8 และ 8.1 (Stoploss 1/2 ถ้าปิดหลุด 6.5 ลงมา)

ADVANC รับเพิ่มอีกส่วน เล็งแบ่งทำกำไรที่ 307 และ 310

Add Stoploss line :

n/a

SELL:

n/a

SECTOR to watch:

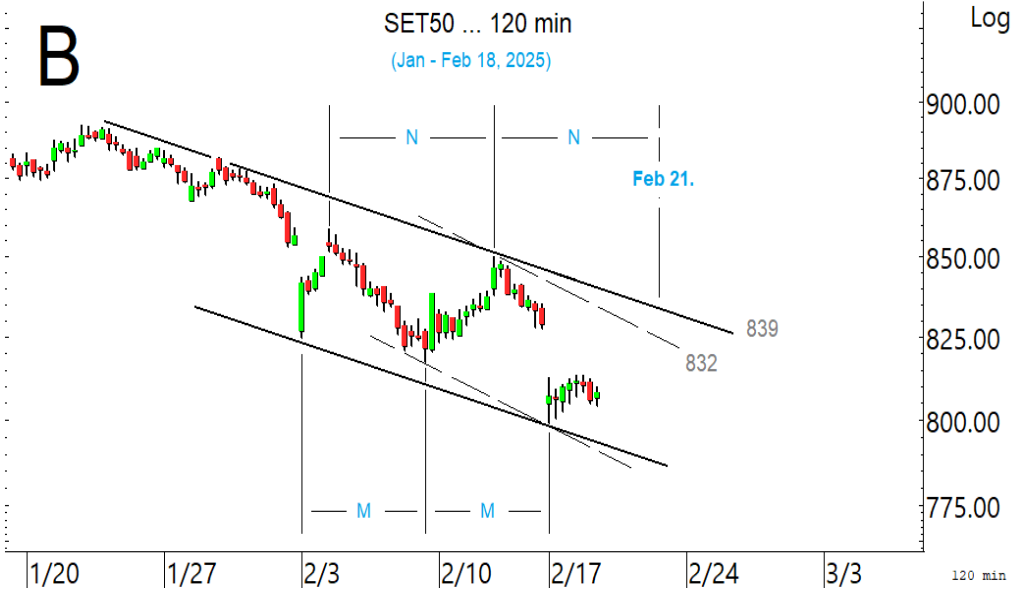
Tourism :

CENDEL, DUSIT, ERW, MINT, SHR & SPA

Day Trade:

BGRIM, CKP, EA, GPSC, AAV, BA, AMATA, BDMS, CBG, CPF, MALEE & TKN

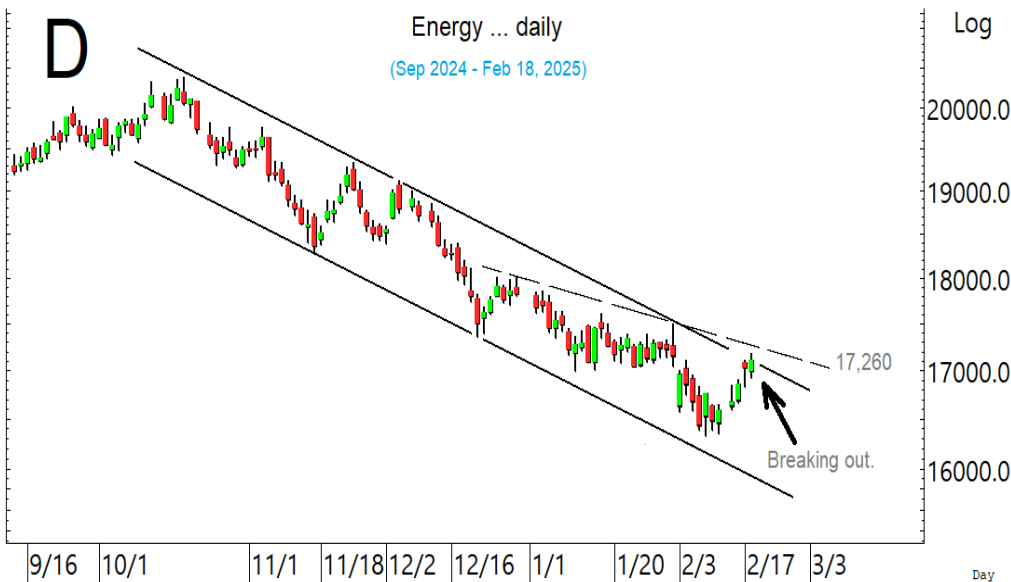
ดัชนี SET พยายามทรงตัว ที่ยังต้องดูอาการ และ/หรือเลือกหุ้นเป็นตัว ๆ ต่อไป



ดัชนี SET50 พยายามทรงตัว ที่ต้อง
ลู่ขึ้นไปทีละด้าน

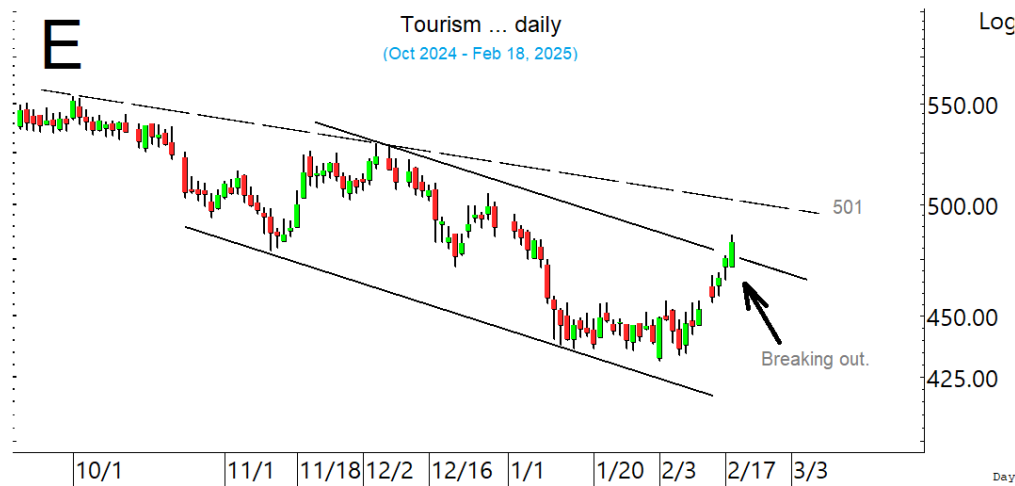


KBANK เติบโตขึ้นมาในเขตด้าน
163.50 ที่ต้องฝ่าต่อขึ้นไป

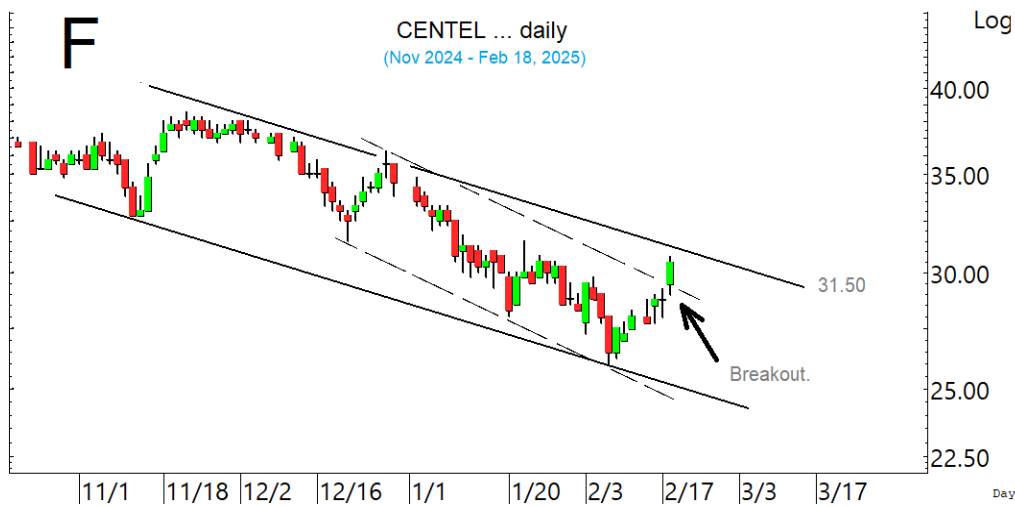


ดัชนีพลังงานขยับทะลุต่อขึ้นมา ที่
ต้องลู่ขึ้นไปทีละด้าน

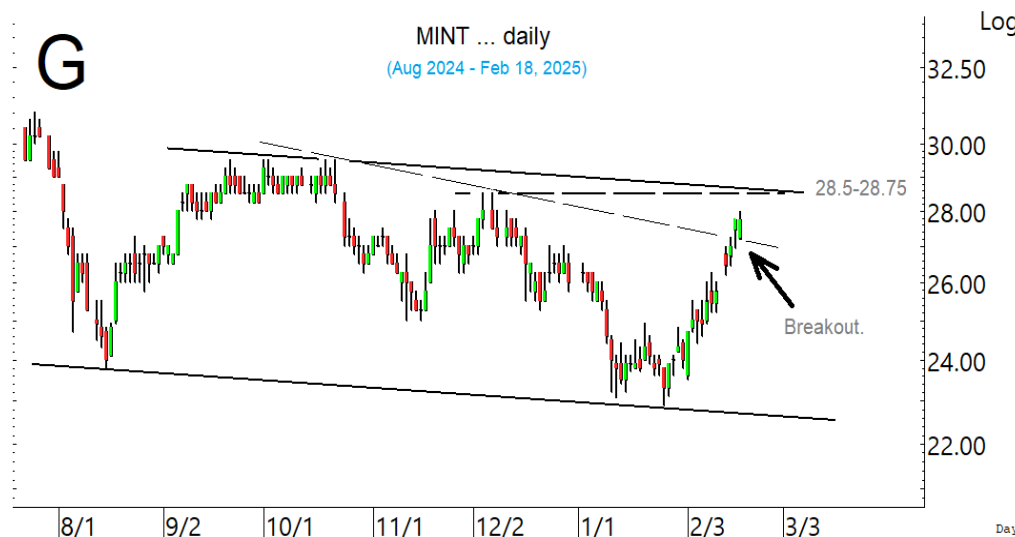
SECTOR to watch : หมวด **Tourism** ทะลุต่อขึ้นมา ลุ้นขึ้นต่อ โดยด้านมีที่ 494 และ/หรือ 501 ในรูป E แนวรับอาจมีที่ 468 และ/หรือ 456 การลู่อาจดู Update หุ่นเหล่านี้ **CENTEL** เด็งต่อขึ้นมา ด้านมีที่ 31.50 ในรูป F ทะลุได้ ด้านต่อไปมีที่ 33.25-33.5 แนวรับอาจมีที่ 29 และ/หรือ 27.75 **DUSIT** ทรงตัวขึ้นมา ด้านมีที่ 9-9.05 ทะลุได้ ด้านต่อไปมีที่ 9.2 และ/หรือ 9.6 ระวังแกว่งถ้าหลุด 8.6 และ 8.3 ลงมา **ERW** เด็งขึ้นมาที่ด้าน 3.38 ทะลุได้ ด้านต่อไปมีที่ 3.48 และ/หรือ 3.52 แนวรับอาจมีที่ 3.20-3.18 และ/หรือ 3.12 **MINT** ทะลุต่อขึ้นมา ด้านต่อไปมีที่ 28.5-28.75 ในรูป G และ/หรือ 29.50 แนวรับอาจมีที่ 26.50 **SHR** ตั้งหลักขึ้นมาในเขตด้าน 2.10 และ 2.14-2.16 ทะลุได้ ด้านต่อไปมีที่ 2.20 และ/หรือ 2.30 แนวรับอาจมีที่ 2.02 และ/หรือ 1.98 **SPA** เด็งทะลุขึ้นมา ด้านต่อไปมีที่ 5.6 และ/หรือ 5.9 แนวรับอาจมีที่ 5.1-5.05 และ/หรือ 4.94-4.90



หมวด **Tourism** ทะลุต่อขึ้นมา ลุ้นขึ้นต่อไปทีละด้าน



CENTEL ทะลุต่อขึ้นมา ด้านมีที่ 31.50 ที่ต้องฝ่าต่อขึ้นไป

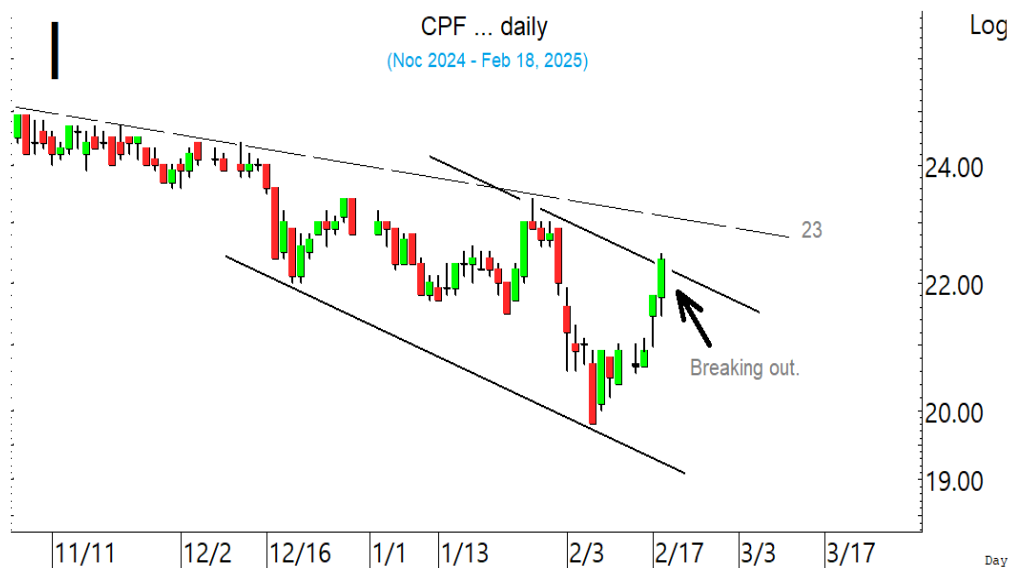


MINT ทะลุต่อขึ้นมาในเขตด้าน 28.5-28.75 และ/หรือ 29.50

ในหุ้นเป็นตัวๆ อื่น ๆ ที่ดูมีลุ้น หรือที่ต้องระวัง ก็ดูกรอบแนวรับแนวต้านเหล่านี้ประกอบ และ/หรืออาจใช้เป็นกรอบในการ Trading ได้ : **BGRIM** เด็งขึ้นมามีดานที่ 13.7 ทะลุได้ ด่านต่อไปมีที่ 14.2 และ/หรือ 15.2 แนวรับดางมีที่ 12.8 และ/หรือ 12.5 **CKP** เด็งขึ้นมามีดานที่ 2.96 และ/หรือ 3 แนวรับมีที่ 2.76-2.74 **EA** ทะลุต่อขึ้นมา ด่านต่อไปมีที่ 3.06 และ/หรือ 3.10 ทะลุได้ ด่านต่อไปมีที่ 3.20 และ/หรือ 3.26 แนวรับถ้า 2.78 ยืนไม่อยู่ อาจมีที่ 2.70 และ/หรือ 2.64 **GPSC** ขยับต่อขึ้นมาในเขตดาน 31 ทะลุได้ ด่านต่อไปมีที่ 32.5-33 แนวรับอาจมีที่ 28.25 **AAV** ทะลุขึ้นมา ด่านมีที่ 2.28 และ/หรือ 2.32-2.34 แนวรับอาจมีที่ 2.16 และ 2.12-2.10 **BA** เด็งทะลุต่อขึ้นมา ด่านต่อไปมีที่ 21.9 และ/หรือ 22.9-23 ในรูป H แนวรับถ้า 20.8 ยืนไม่อยู่ อาจมีที่ 20.3 และ/หรือ 19.8 **AMATA** ขยับขึ้นมา ด่านมีที่ 25.25-25.5 และ/หรือ 26.25 ระวังแกว่งถ้าหลุด 24.3 **BDMS** ตั้งหลักขึ้นมา ด่านมีที่ 23.9-24 และ/หรือ 24.4 แนวรับอาจมีที่ 23.1 และ/หรือ 22.8 **CBG** ขยับขึ้นมา ด่านมีที่ 73.75 และ 74.5 ทะลุได้ ด่านต่อไปมีที่ 76.5-77 แนวรับอาจมีที่ 70.75 ระวังแกว่งถ้าหลุด 69.50 **CPF** ทะลุต่อขึ้นมาที่ดาน 22.5 ทะลุได้ ด่านต่อไปมีที่ 22.9-23 ในรูป I แนวรับอาจมีที่ 21.9-21.7 และ/หรือ 21.3 **MALEE** เด็งขึ้นมามีดานที่ 8.15, 8.25 และ/หรือ 8.40 แนวรับอาจมีที่ 7.85 **TKN** เด็งแรงทะลุขึ้นมา ด่านต่อไปมีที่ 9.15 และ/หรือ 9.25-9.3 ระวังแกว่งถ้าหลุด 8.8 และหุ้นอื่นๆ ใน Alert ระหว่างวัน (สามารถดูได้ใน www.thanachartsec.com)



BA ทะลุต่อขึ้นมา ลุ้นขึ้นต่อ



CPF ทะลุต่อขึ้นมา ลุ้นขึ้นต่อ

หุ้นแนะนำวันนี้ เข้า RCL เข้าเพิ่ม PIN & ADVANC

Note: เราจะตาม Update หุ้นที่เราแนะนำให้งบปิด Position โดยในกรณีที่ตุ้มผิด อาจต้องขอให้ Stop loss

Stocks	Date	Comment	Target	Stoploss
RCL	Feb 19	เข้าส่วนหนึ่ง เล็งแบ่งทำกำไรที่ 26.75 และ 27.5	Will update	ถ้าหลุด 24.2
PIN	Feb 19	รับเพิ่มส่วนหนึ่ง และเพิ่มอีกที่ 6.95 เล็งแบ่งทำกำไรที่ 7.8 และ 8.1	Will update	ถ้าปิดหลุด 6.5(1/2)
ADVANC	Feb 19	ถือ รับเพิ่มอีกส่วน เล็งแบ่งทำกำไรที่ 307 และ 310	341 หรือสูงกว่านั้น	Will update

Update หุ้นแนะนำ

Stocks	Date	Comment	Target	Stoploss
MEDEZE	Feb 18	ถือส่วนหนึ่ง เล็งแบ่งทำกำไรที่ 9.4 และ 9.7	Will update	ถ้าหลุด 7.6
TIDLOR	Feb 18	ถือส่วนหนึ่ง เล็งแบ่งทำกำไรที่ 19.2 และ 19.7	Will update	ถ้าหลุด 16.1
CPF	Feb 17	ถือ หลังแบ่งทำกำไร	Will update	ถ้าหลุด 19.8
BA	Feb 13	ถือ หลังแบ่งทำกำไร เล็งแบ่งทำกำไรอีกที่ 21.7	Will update	ถ้าหลุด 17.7
WHA	Feb 11	ถือส่วนหนึ่ง หลังแบ่งทำกำไร	Will update	ถ้าหลุด 4.38
PRM	Feb 10	ถือ เล็งแบ่งทำกำไรที่ 8.15 และ 8.3	Will update	ถ้าหลุด 7
BKGI	Feb 10	ถือ หลังแบ่งทำกำไร เล็งแบ่งทำกำไรอีกที่ 2.44	Will update	ถ้าหลุด 1.99
BBL	Feb 5	ถือ หลังแบ่งทำกำไร เล็งแบ่งทำกำไรอีกที่ 159	Will update	ถ้าหลุด 150
PTTEP	Jan 29	ถือ หลังรับเพิ่ม และแบ่งทำกำไรไปแล้ว เล็งแบ่งทำกำไรอีกที่ 130.50	Will update	ถ้าหลุด 120
TRUE	Jan 27	ถือ หลังรับเพิ่ม เล็งแบ่งทำกำไรที่ 13.9 และ 14.3	15.6, 17.5 หรือ 20.2	ถ้าปิดหลุด 12.3 ส่วนเพิ่ม
KKP	Jan 23	ถือ เล็งแบ่งทำกำไรที่ 55.5 และ 57	Will update	ถ้าหลุด 49
BCP	Jan 22	ถือ หลังรับเพิ่ม เล็งแบ่งทำกำไรที่ 39.75 และ 40.25	Will update	ถ้าหลุด 34&32.5
BCPG	Jan 17	ถือ หลังรับเพิ่ม เล็งแบ่งทำกำไรที่ 7.3 และ 7.5	Will update	ถ้าหลุด 6.15&5.9
BTS	Jan 13	ถือ หลังรับเพิ่มส่วนหนึ่ง เล็งแบ่งทำกำไรที่ 6.5	Will update	ถ้าปิดหลุด 5.55
MTC	Jan 13	ถือส่วนหนึ่ง เล็งแบ่งทำกำไรที่ 49	Will update	Will update
KTC	Dec 30	ถือส่วนหนึ่ง เล็งแบ่งทำกำไรที่ 53.5	Will update	ถ้าหลุด 45.5
CPALL	Dec 24	ถือ หลังรับเพิ่ม เล็งแบ่งทำกำไรที่ 55.75	Will update	Will update
KTB	Dec 17	ถือ หลังรับเพิ่ม เล็งแบ่งทำกำไรที่ 24.3 และ 24.6	24.5 หรือ 27.75	ถ้าหลุด 22.5 ส่วนเพิ่ม
VGI	Nov 14	ถือ หลังรับเพิ่ม และแบ่งทำกำไรไปแล้ว เล็งแบ่งทำกำไรอีกที่ 3.30	Will update	ถ้าหลุด 2.86 (1/2)
CRC	Nov 1	ถือ หลัง Stoploss ไปแล้วครึ่งหนึ่ง	Will update	Will update
SCB	Aug 29	ถือ หลังรับเพิ่มส่วนหนึ่ง และ Stoploss ไปแล้ว	Will update	Will update
PIN	Aug 27	ถือ รับเพิ่มส่วนหนึ่ง และเพิ่มอีกที่ 6.95 เล็งแบ่งทำกำไรที่ 7.8 และ 8.1	Will update	ถ้าปิดหลุด 6.5(1/2)
KBANK	Aug 15	ถือ หลังรับเพิ่มส่วนหนึ่ง และ Stoploss ไปแล้ว	175 ?	Will update
ADVANC	May 16	ถือ รับเพิ่มอีกส่วน เล็งแบ่งทำกำไรที่ 307 และ 310	341 หรือสูงกว่านั้น	Will update
BH	Nov 20	ถือ หลังรับเพิ่มส่วนหนึ่ง และแบ่งทำกำไรไปแล้ว	Will update	Will update
TTB	Jun 6	ถือ หลังรับเพิ่ม เล็งแบ่งทำกำไรที่ 2.06 และ 2.14	2.14 หรือสูงกว่านั้น	Will update

Disclaimers

รายงานฉบับนี้จัดทำโดยบริษัทหลักทรัพย์ธนชาติ จำกัด (มหาชน) โดยจัดทำขึ้นบนพื้นฐานของแหล่งข้อมูลที่ดีที่สุดที่ได้รับมาและพิจารณาแล้วว่าน่าเชื่อถือ ทั้งนี้มีวัตถุประสงค์เพื่อให้บริการเผยแพร่ข้อมูลแก่นักลงทุนและใช้เป็นข้อมูลประกอบการตัดสินใจซื้อขายหลักทรัพย์ แต่ไม่ได้มีเจตนาชี้แนะหรือเชิญชวนให้ซื้อหรือขายหรือประกันราคาหลักทรัพย์แต่อย่างใด ทั้งนี้รายงานและความเห็นในเอกสารฉบับนี้อาจมีการเปลี่ยนแปลงแก้ไขได้ หากข้อมูลที่ได้รับมาเปลี่ยนแปลงไป การนำข้อมูลที่ปรากฏอยู่ในเอกสารฉบับนี้ ไปว่าทั้งหมดหรือบางส่วนไปทำซ้ำ ดัดแปลง แก้ไข หรือนำออกเผยแพร่แก่สาธารณชน จะต้องได้รับความยินยอมจากบริษัทก่อน

This report is prepared and issued by Thanachart Securities Public Company Limited (TNS) as a resource only for clients of TNS, Thanachart Capital Public Company Limited (TCAP) and its group companies. Copyright © Thanachart Securities Public Company Limited. All rights reserved. The report may not be reproduced in whole or in part or delivered to other persons without our written consent. Investors should use this report as one of many tools in making their investment decisions since Thanachart Securities may seek to do other business with the companies mentioned in the report. Thus, investors need to be aware that there could be potential conflicts of interest that could affect the report's neutrality.

Recommendation Structure:

Recommendations are based on absolute upside or downside, which is the difference between the target price and the current market price. If the upside is 10% or more, the recommendation is BUY. If the downside is 10% or more, the recommendation is SELL. For stocks where the upside or downside is less than 10%, the recommendation is HOLD. Unless otherwise specified, these recommendations are set with a 12-month horizon. Thus, it is possible that future price volatility may cause a temporary mismatch between upside/downside for a stock based on the market price and the formal recommendation.

For sectors, an "Overweight" sector weighting is used when we have BUYs on majority of the stocks under our coverage by market cap. "Underweight" is used when we have SELLs on majority of the stocks we cover by market cap. "Neutral" is used when there are relatively equal weightings of BUYs and SELLs.

Disclosures:

บริษัทหลักทรัพย์ ธนชาติ จำกัด (มหาชน) ทำหน้าที่เป็นผู้ดูแลสภาพคล่อง (Market Maker) และผู้ออกใบสำคัญแสดงสิทธิอนุพันธ์ (Derivative Warrants) โดยปัจจุบันบริษัทเป็นผู้ออกและเสนอขาย Derivative Warrants และบริษัทจัดทำบทวิเคราะห์ของหลักทรัพย์อ้างอิงดังกล่าว จึงมีส่วนได้ส่วนเสียหรือมีความขัดแย้งทางผลประโยชน์ (conflicts of interest) นอกจากนี้ นักลงทุนควรศึกษารายละเอียดในหนังสือชี้ชวนของใบสำคัญแสดงสิทธิอนุพันธ์ดังกล่าวก่อนตัดสินใจลงทุน

หมายเหตุ: บริษัท ธนชาติ จำกัด (มหาชน) (TCAP) ถือหุ้น 89.96% ในบริษัทหลักทรัพย์ ธนชาติ จำกัด (มหาชน) TCAP ยังเป็นผู้ถือหุ้น 100% ในบริษัท Thanachart SPV1 Co. Ltd โดย TCAP และ Thanachart SPV1 Co. Ltd ถือหุ้นรวมกันทั้งทางตรงและทางอ้อมใน บริษัท ราชธานีลีสซิ่ง จำกัด (มหาชน) (THANI) อยู่ในสัดส่วนร้อยละ 60

หมายเหตุ: บริษัทธนชาติ จำกัด (TCAP), ธนาคารทหารไทยธนชาติ จำกัด (มหาชน) (TTB) เป็นบริษัทที่มีความเกี่ยวข้องกับบริษัทหลักทรัพย์ธนชาติ จำกัด (มหาชน) (TNS) โดย TCAP เป็นผู้ถือหุ้น ร้อยละ 89.96 ใน TNS และ ถือหุ้นใน TTB ร้อยละ 24.42 ดังนั้น การจัดทำบทวิเคราะห์ของหลักทรัพย์ดังกล่าว จึงมีส่วนได้ส่วนเสียหรือมีความขัดแย้งทางผลประโยชน์ (conflicts of interest)

หมายเหตุ: บริษัทธนชาติ จำกัด (TCAP) บริษัท ราชธานีลีสซิ่ง จำกัด (มหาชน) (THANI) บริษัท เอ็ม บี เค (มหาชน) (MBK) และบริษัท ปทุมโรสมิล แอนด์ แกรนารี จำกัด (มหาชน) (PRG) เป็นบริษัทที่มีความเกี่ยวข้องกับบริษัทหลักทรัพย์ธนชาติ จำกัด (มหาชน) ดังนั้น การจัดทำบทวิเคราะห์ของหลักทรัพย์ดังกล่าว จึงมีส่วนได้ส่วนเสียหรือมีความขัดแย้งทางผลประโยชน์ (conflicts of interest)

หมายเหตุ: * บริษัทหลักทรัพย์ธนชาติ จำกัด (มหาชน) (TNS) และ บริษัท ธนชาติ จำกัด (มหาชน) TCAP มีกรรมการร่วมกันได้แก่ นายสมเจตน์ หมุศิริเลิศ ซึ่งทำหน้าที่กรรมการผู้จัดการใหญ่ของ TCAP และ ทำหน้าที่ ประธานกรรมการบริษัท และประธานกรรมการบริหาร TNS อย่างไรก็ตาม บทวิเคราะห์นี้ได้ถูกจัดทำขึ้นบนสมมติฐานของฝ่ายวิจัยของ TNS"

หมายเหตุ: * "บริษัทหลักทรัพย์ธนชาติ จำกัด (มหาชน) (TNS) เป็น Joint Lead Underwriter ให้กับบริษัท บริษัท ยูโรเอเชีย โทเทิล โลจิสติกส์ จำกัด (มหาชน) Euroasia Total Logistics Pcl (ETL) ดังนั้น การจัดทำบทวิเคราะห์ของหลักทรัพย์ดังกล่าว จึงอาจมีส่วนได้ส่วนเสียหรือมีความขัดแย้งทางผลประโยชน์ (conflicts of interest) นักลงทุนควรศึกษารายละเอียดในหนังสือชี้ชวนดังกล่าวก่อนตัดสินใจลงทุน

หมายเหตุ: * "บริษัทหลักทรัพย์ ธนชาติ จำกัด (มหาชน) (TNS) เป็นผู้จัดการการจัดจำหน่าย "หุ้นกู้ ของบริษัท เมืองไทยแคปปิตอล จำกัด (มหาชน) (MTC) ครั้งที่ 1/2568 ชุดที่ 1-3 ครบกำหนดไถ่ถอนปี พ.ศ. 2571, 2573, 2575 ดังนั้น การจัดทำบทวิเคราะห์ของหลักทรัพย์ดังกล่าว จึงอาจมีส่วนได้ส่วนเสียหรือมีความขัดแย้งทางผลประโยชน์ (conflicts of interest)"

หมายเหตุ: * "บริษัทหลักทรัพย์ ธนชาติ จำกัด (มหาชน) (TNS) เป็นผู้จัดการการจัดจำหน่าย "หุ้นกู้ ของบริษัท ศรีสวัสดิ์ แคปปิตอล 1969 จำกัด (มหาชน) ครั้งที่ 1/2568 ชุดที่ 1-3 ครบกำหนดไถ่ถอนปี พ.ศ. 2570-72 ดังนั้น การจัดทำบทวิเคราะห์ของหลักทรัพย์ดังกล่าว จึงอาจมีส่วนได้ส่วนเสียหรือมีความขัดแย้งทางผลประโยชน์ (conflicts of interest)"

หมายเหตุ: * "บริษัทหลักทรัพย์ ธนชาติ จำกัด (มหาชน) (TNS) เป็นผู้จัดการการจัดจำหน่าย "หุ้นกู้ ของบริษัท กัลฟ์ เอ็นเนอร์จี ดีเวลลอปเม้นท์ จำกัด (มหาชน) (GULF) ครั้งที่ 1/2568 ชุดที่ 1 ครบกำหนดไถ่ถอนปี พ.ศ. 2571 ดังนั้น การจัดทำบทวิเคราะห์ของหลักทรัพย์ดังกล่าว จึงอาจมีส่วนได้ส่วนเสียหรือมีความขัดแย้งทางผลประโยชน์ (conflicts of interest)"

Thanachart Research Team

หัวหน้าฝ่าย, Strategy

พิมพ์ผกา นิจการุณ, CFA
pimpaka.nic@thanachartsec.co.th

กลยุทธ์การลงทุน

อดิศักดิ์ ผู้พิพัฒนศิริกุล, CFA
adisak.phu@thanachartsec.co.th

วิเคราะห์เทคนิค

ภัทรวัลลี หวังมิ่งมาศ
pattarawan.wan@thanachartsec.co.th

สาธารณูปโภค, สื่อสาร

ณัฐภาพ ประสิทธิ์สุขสันต์
nuttapop.Pra@thanachartsec.co.th

อิเล็กทรอนิกส์, อาหาร, เครื่องดื่ม, เติบโตเร็ว

พัทธดนย์ บุนนาค
pattadol.bun@thanachartsec.co.th

อสังหาริมทรัพย์, พาณิชยกรรม

พรรณนารายณ์ ดิยะพิทยารัตน์
phannarai.von@thanachartsec.co.th

ยานยนต์, หិคมฯ, Property Fund, REITs, บันเทิง

รตา ลิ้มสุทวิวัฒน์ภูมิ
rata.lim@thanachartsec.co.th

ธนาคาร, ธุรกิจการเงิน

สรชดา ศรทรง
sarachada.sor@thanachartsec.co.th

ขนส่ง, รับเหมา

ศักดิ์สิทธิ์ พัฒนานารักษ์
saksid.pha@thanachartsec.co.th

Small Cap, การแพทย์, โรงแรม

ศิริพร อรุโณทัย
siriporn.aru@thanachartsec.co.th

พลังงาน, ปิโตรเคมี

ยุพาพรรณ พลพรประเสริฐ
yupapan.pol@thanachartsec.co.th

นักวิเคราะห์, แพลตฟอร์ม

ลาภินี ทิพยมณฑล
lapinee.dib@thanachartsec.co.th

วิเคราะห์ทางเทคนิค

วิชานนท์ ธรรมบำรุง
witchanan.tam@thanachartsec.co.th

กลยุทธ์การลงทุน

เถลิงศักดิ์ คูเจริญไพศาล
thaloengsak.kuc@thanachartsec.co.th

วิเคราะห์เชิงปริมาณ

สิทธิเชษฐ รุ่งรัมย์พัฒน์
sittichet.run@thanachartsec.co.th

กลยุทธ์การลงทุน

นริภรณ์ คลังเปรมจิตต์, CISA
nariporn.kla@thanachartsec.co.th

Data Support Team

มฤดี เพชรแสงใสกุล

monrudee.pet@thanachartsec.co.th

เกษมรัตน์ จิตกุล

kasemrat.jit@thanachartsec.co.th

วราทิพย์ รุ่งประดับวงศ์

varathip.run@thanachartsec.co.th

สุนทร รักษาวัต

sunet.rak@thanachartsec.co.th

สุขสวัสดิ์ ลิมาวงษ์ปราณี

suksawat.lim@thanachartsec.co.th

สุจินตนา สภาพร

sujintana.sth@thanachartsec.co.th

Thanachart Securities Pcl.

Research Team

18 Floor, MBK Tower

444 Phayathai Road, Pathumwan Road, Bangkok 10330

Tel: 662 -779-9119

Email: thanachart.res@thanachartsec.co.th