



เสียงลุ่นขยับขึ้นต่อ

ดัชนี SET ลุ่นขยับขึ้นต่อ ทะลุด่าน 1,264 และ 1,267 ได้ ดำเนินต่อไปมีที่ 1,271, 1,273 และ/หรือ 1,277 และดูด่านของ SET50 ที่ 811 และ 814-816 ประกอบ ขณะที่ดัชนีธนาคาร และหุ้นธนาคาร ทะลุต่อขึ้นมา และมีลุ่นขึกแซกขึ้นต่อ เพราะฉะนั้น ดูอาการ และ/หรือ เลือกหุ้นเป็นตัว ๆ ต่อไป แต่เตรียมแกว่งต่อ ถ้า SET หลุด 1,252 และ SET50 หลุด 804 ลงมาด้วย สำหรับหมวด Finance เด็งทะลุต่อขึ้นมา ลุ่นขึ้นต่อดูรูปและรายละเอียดด้านใน หุ้นแนะนำ WHA, BKGI & BH



ภัทรวัลลี หวังมิ่งมาศ
Senior Technical Analyst

วิชพันธ์ ธรรมบำรุง
Technical Analyst

ดัชนี SET ลุ่นขยับขึ้นต่อ ทะลุด่านวันนี้ที่ 1,264 และ 1,267 ได้ ดำเนินต่อไปมีที่ 1,271, 1,273 และ/หรือ 1,277 ในรูป A และดูด่านของ SET50 ที่ 811 และ 814-816 ในรูป B ควบคู่ไปด้วย ขณะที่ดัชนีธนาคารทะลุต่อขึ้นมา และยังมีลุ่นขึกแซกขึ้นต่อ เมื่อดูตัวอย่างจาก BBL และ TTB ในรูป C และ D รวมถึงหุ้นรายตัวอื่นๆ ตามที่มี Update ด้านล่าง เพราะฉะนั้น ดูอาการ และ/หรือ เลือกหุ้นเป็นตัว ๆ ต่อไป แต่เตรียมแกว่งต่อด้วย ถ้า SET หลุด 1,252 และ SET50 หลุด 804 ลงมาด้วย สำหรับแนวรับวันนี้ SET มีที่ 1,256 และ/หรือ 1,252

สำหรับดัชนีธนาคารทะลุต่อขึ้นมาในเขตด่าน 426-427 ทะลุได้ ดำเนินต่อไปมีที่ 432 แนวรับถ้า 423 ยืนไม่อยู่ อาจมีที่ 420 และ/หรือ 418 การลุ่นอาจดู Update หุ้นเหล่านี้ประกอบ **KBANK** ปิดในเขตด่าน 163.50 และ/หรือ 164.50 ทะลุได้ ดำเนินต่อไปมีที่ 166.5-167 แนวรับถ้า 160 ยืนไม่อยู่ อาจมีที่ 158 และ/หรือ 156-155 **BBL** แร่งทะลุขึ้นมาที่ด่าน 161 ทะลุได้ ดำเนินต่อไปมีที่ 165.5-166 ในรูป C แนวรับอาจมีที่ 157 และ/หรือ 155 และ **SCB** เด็งทะลุต่อขึ้นมา ดำเนินต่อไปมีที่ 128.5-129.5 และ/หรือ 133 หรือสูงกว่านั้น แนวรับอาจมีที่ 125-124.50 และ/หรือ 123 ส่วน **KTB** ทะลุขึ้นมา ดำเนินต่อไปมีที่ 24.6 และ/หรือ 24.8 แนวรับอาจมีที่ 23.4 และ/หรือ 23 **TTB** เด็งต่อขึ้นมาปิดที่ด่าน 2.02 ทะลุได้ ดำเนินต่อไปมีที่ 2.06 และ/หรือ 2.14 ในรูป D แนวรับอาจมีที่ 1.97 และ/หรือ 1.94 และ **KKP** ขยับต่อขึ้นมา ดำเนินมีที่ 54.25-54.5 และ/หรือ 55.5 แนวรับอาจมีที่ 52

และพลังงานเข้าเขตและกำลังทดสอบด่านที่ 17,260 และ/หรือ 17,486 ที่ต้องฝ่าต่อขึ้นไป แนวรับอาจมีที่ 16,836 และ/หรือ 16,635 การลุ่นส่วนหนึ่งอาจดู **PTT** ที่แกว่งตั้งหลักที่เขตแนวรับ โดยมีด่านที่ 32.50 และ/หรือ 33.75-34 แนวรับมีที่ 30.75 และ/หรือ 30-29.50 และ **PTTEP** ดูสู้ที่เขตด่าน 128.5-129 และ/หรือ 130.50 ที่ต้องฝ่าต่อขึ้นไป แนวรับอาจมีที่ 126-125

แนวด่าน 1,264, 1,267 และ 1,271 แนวรับ 1,256, 1,252 และ 1,249



BUY:

WHA รับเพิ่มที่ 4.68 เล็งแบ่งทำกำไรที่ 4.86 (Stoploss ส่วนเพิ่มถ้าหลุด 4.58)

BKGI รับเพิ่ม เล็งแบ่งทำกำไรที่ 2.48 และ 2.54 (Stoploss ถ้าหลุด 2.26 และ 2.14 ที่ละขั้น)

BH รับเพิ่มที่ 183 หรือเมื่อทะลุ 187.5 เล็งแบ่งทำกำไรที่ 192 และ 196 (Stoploss ส่วนเพิ่มถ้าหลุด 180) และ **PIN** ตามรายละเอียดด้านใน

Add Stoploss line :

n/a

SELL:

n/a

SECTOR to watch:

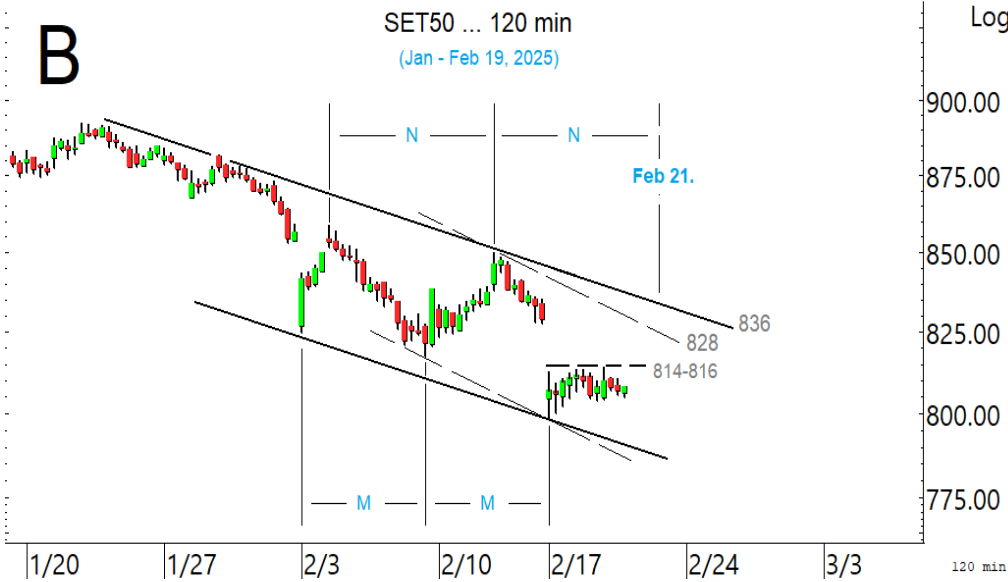
Finance :

BAM, JMT, KTC, MTC, SAK, SAWAD & TIDLOR

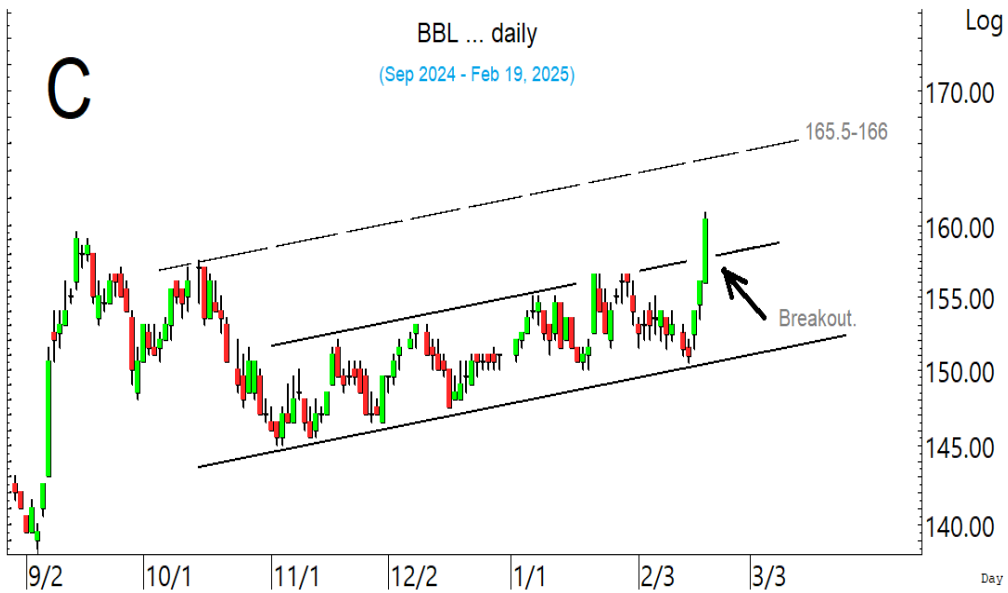
Day Trade:

BBGI, BCP, AP, LH, ORI, SPALI, COCOCO, CPF, CPAXT, MEDEZE, PR9, TRUE & VGI

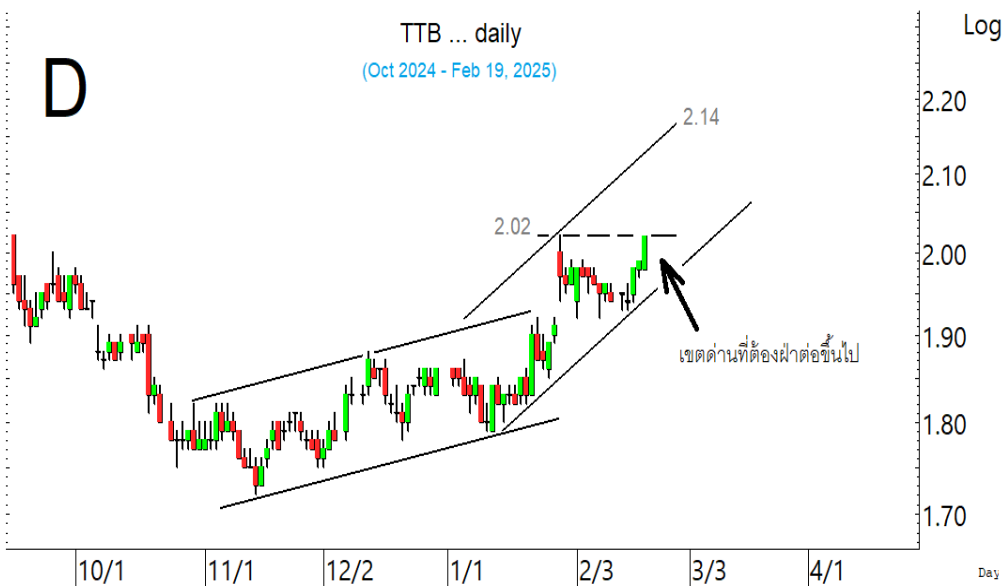
ดัชนี SET เสียงลุ่นขยับขึ้นต่อไปที่
ละด่าน



ดัชนี SET50 พยายามทรงตัว ที่ต้อง
ลุ้นขึ้นไปทีละด่าน

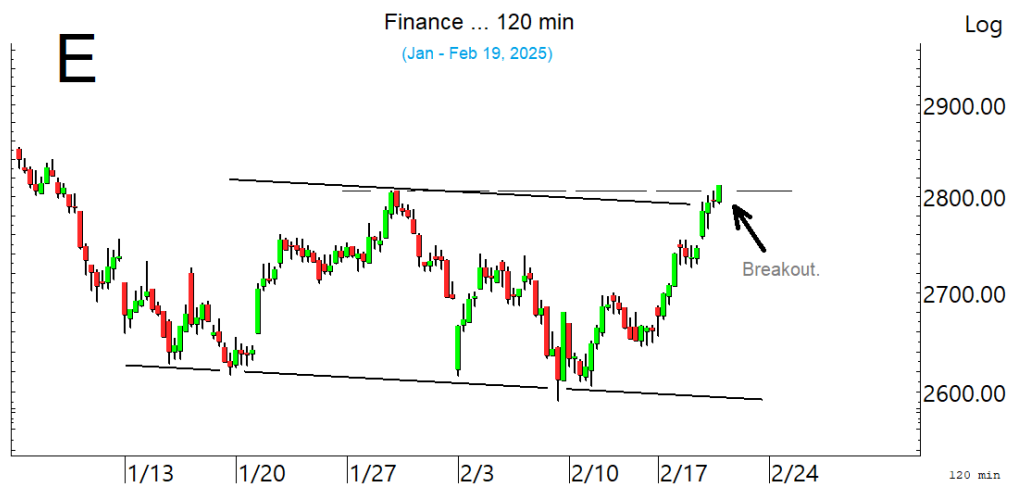


BBL ทะลุแรงขึ้นมา ลุ้นซิกแซกขึ้น
ต่อ



TTB แรงต่อขึ้นมาในเขตด่าน ที่
ต้องฝ่าต่อไป

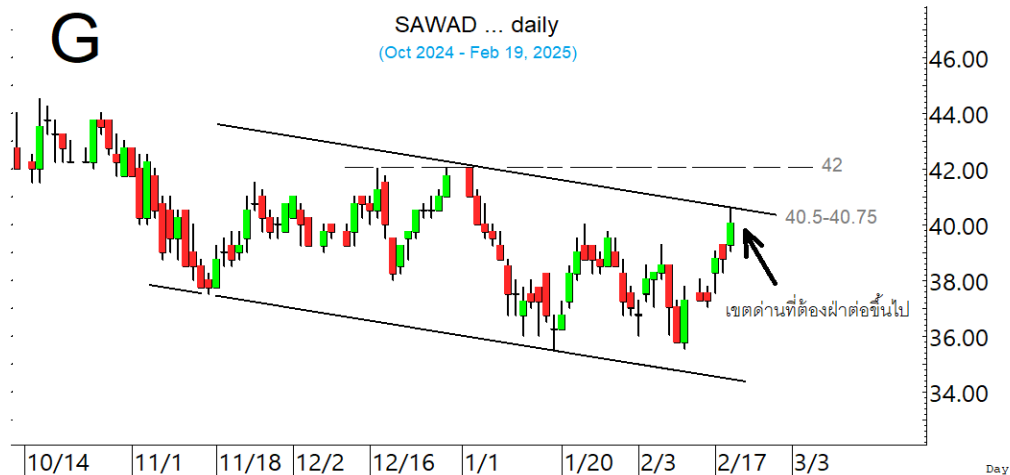
SECTOR to watch : หมวด **Finance** เติงทะลุต่อขึ้นมา ด้านต่อไปมีที่ 2,888-2,891 ที่ต้องฝ่าต่อขึ้นไป แนวรับอาจมีที่ 2,780 และ/หรือ 2,766 การลื่นอาจดู Update หุ้นเหล่านี้ **BAM** เติงทะลุขึ้นมาที่ด้าน 6.60 ทะลุได้ ดันต่อไปมีที่ 6.85-6.9 และ/หรือ 7.05 แนวรับอาจมีที่ 6.3 และ/หรือ 6.05 **JMT** พยายามตั้งหลัก ด้านมีที่ 14.4 ทะลุได้ ด้านต่อไปมีที่ 14.9 และ/หรือ 15.3 ระวังแกว่งถ้าหลุด 13.9 **KTC** แกว่งในเขตด้าน 52.25-52.75 และ/หรือ 53.5 แนวรับอาจมีที่ 50.75 และ/หรือ 49.75 **MTC** เติงขึ้นมาจากเขตแนวรับระยะ กลางในรูป F โดยมีด้านระยะสั้นที่ 49 ทะลุได้ ด้านต่อไปมีที่ 51-51.75 แนวรับอาจมีที่ 47.25 และ 46.50 **SAK** เติงต่อขึ้นมาในเขตด้าน 4.58-4.60 ทะลุได้ ด้านต่อไปมีที่ 4.82 แนวรับอาจมีที่ 4.34 **SAWAD** เติง ต่อขึ้นมาในเขตด้าน 40.5-40.75 ทะลุได้ ด้านต่อไปมีที่ 42 ในรูป G แนวรับอาจมีที่ 39 และ/หรือ 38.25 **TIDLOR** ลื่นขยับขึ้นต่อ ทะลุด้าน 18.3 ได้ ด้านต่อไปมีที่ 19.3 และ/หรือ 19.7 แนวรับอาจมีที่ 17.6 และ/ หรือ 17.2



หมวด Finance ปิดทะลุขึ้นมา ลื่น ชักแซกขึ้นต่อ

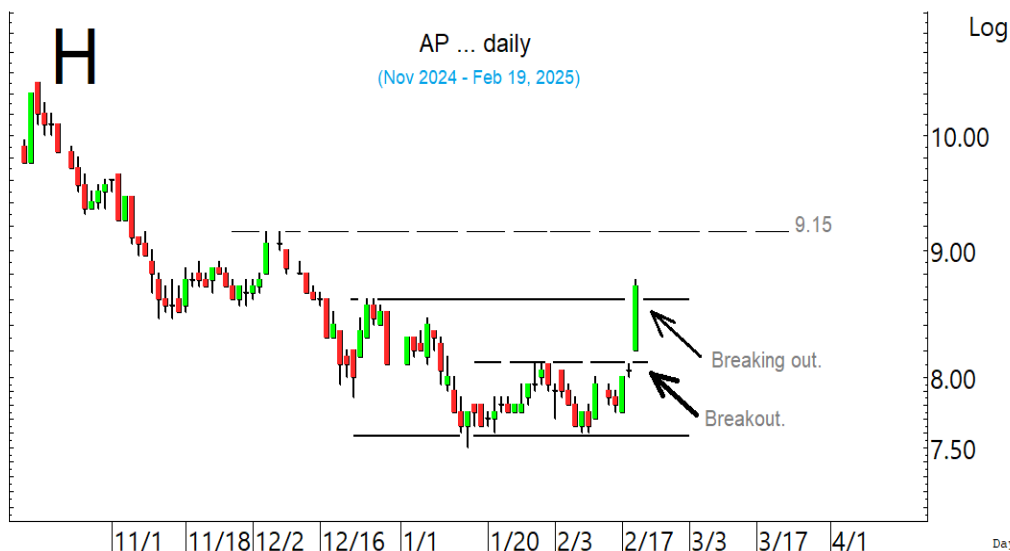


MTC เติงขึ้นมาจากเขตแนวรับ ระยะกลาง โดยมีด้านระยะสั้นที่ 49 ที่ต้องฝ่าต่อขึ้นไป

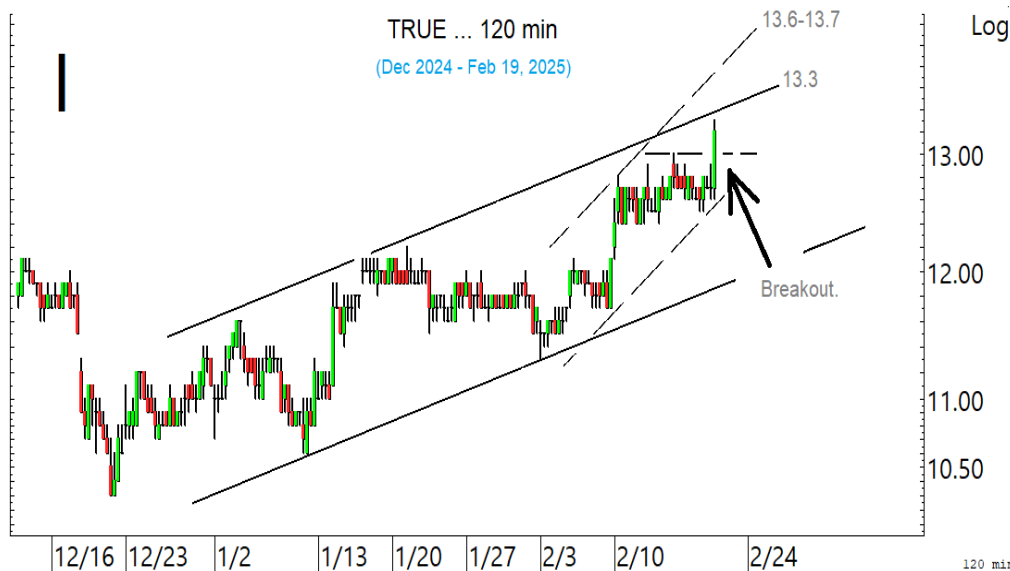


SAWAD ทะลุต่อขึ้นมาในเขตด้าน ที่ต้องฝ่าต่อขึ้นไป

ในหุ้นเป็นตัวๆ อื่น ๆ ที่ดูมีลุ้น หรือที่ต้องระวัง ก็ดูกรอบแนวรับแนวต้านเหล่านี้ประกอบ และ/หรืออาจใช้เป็นกรอบในการ Trading ได้ : **BBGI** แกว่งหลังตั้งแรงขึ้นมา แนวรับอาจมีที่ 4.24 และ/หรือ 4.18 ด่านมีที่ 4.36 และ/หรือ 4.44 **BCP** เริ่มทรงตัวขึ้นมา ด่านมีที่ 38-38.50 และ/หรือ 39.50 แนวรับมีที่ 36.50 **AP** ตั้งทะลุขึ้นมา ด่านมีที่ 8.75 ทะลุได้ ด่านต่อไปมีที่ 8.9 และ/หรือ 9.15 ในรูป H แนวรับถ้า 8.45 ยืนไม่อยู่ อาจมีที่ 8.25 และ/หรือ 8.05 **LH** ตั้งต่อขึ้นมาในเขตต้าน 4.72-4.74 ทะลุได้ ด่านต่อไปมีที่ 4.80 และ/หรือ 4.90 แนวรับถ้า 4.64 ยืนไม่อยู่ อาจมีที่ 4.54 **ORI** ตั้งทะลุขึ้นมาที่ ด่านต่อไปมีที่ 3.38 และ/หรือ 3.42-3.44 แนวรับอาจมีที่ 3.22-3.20 และ/หรือ 3.06 **SPALI** ตั้งต่อขึ้นมา ด่านมีที่ 16.5-16.6 ทะลุได้ ด่านต่อไปมีที่ 17.1 และ/หรือ 17.3 แนวรับอาจมีที่ 15.7 และ/หรือ 15.2 **COCOCO** ตั้งแรงขึ้นมาที่ด่าน 9.1-9.15 ทะลุได้ ด่านต่อไปมีที่ 9.5 และ/หรือ 9.7 แนวรับอาจมีที่ 8.85 และ/หรือ 8.50 **CPF** แรงทะลุต่อขึ้นมา ด่านต่อไปมีที่ 23.4 และ/หรือ 23.9-24 แนวรับอาจมีที่ 22.7 **CPAXT** ตั้งต่อขึ้นมาในเขตต้าน 28.25-28.75 และ 29.25 แนวรับอาจมีที่ 26.75 **MEDEZE** ตั้งทะลุต่อขึ้นมาปิดที่ด่าน 9.2 ทะลุได้ ด่านต่อไปมีที่ 9.4-9.5 และ/หรือ 10 แนวรับอาจมีที่ 8.5 และ/หรือ 8.35 **PR9** ตั้งทะลุต่อขึ้นมาในเขตต้าน 23.6-23.8 ทะลุได้ ด่านต่อไปมีที่ 24.3 แนวรับอาจมีที่ 22.9 และ/หรือ 22.1 **TRUE** ขยับทะลุต่อขึ้นมาในเขตต้าน 13.3 ทะลุได้ ด่านต่อไปมีที่ 13.6-13.7 ในรูป I แนวรับอาจมีที่ 12.5 **VGI** ตั้งกลับขึ้นมา ทะลุด่าน 3.26 ได้ ด่านต่อไปมีที่ 3.36 และ/หรือ 3.46-3.50 แนวรับอาจมีที่ 3.12 และหุ้นอื่นๆ ใน Alert ระหว่างวัน (สามารถดูได้ใน www.thanachartsec.com)



AP ทะลุขึ้นมา ลุ้นขึ้นต่อ



TRUE ทรงตัวและทะลุขึ้นต่อ ด่านต่อไปมีที่ 13.3 และ/หรือ 13.6-13.7

หุ้นแนะนำวันนี้ เข้าเพิ่ม WHA, BKGI, BH & PIN

Note: เราจะตาม Update หุ้นที่เราแนะนำให้งบปิด Position โดยในกรณีที่ตุ้มผิด อาจต้องขอให้ Stop loss

Stocks	Date	Comment	Target	Stoploss
WHA	Feb 20	รับเพิ่มที่ 4.68 เล็งแบ่งทำกำไรที่ 4.86	Will update	ถ้าหลุด 4.58&4.38
BKGI	Feb 20	รับเพิ่ม เล็งแบ่งทำกำไรที่ 2.48 และ 2.54	Will update	ถ้าหลุด 2.26&2.14
BH	Feb 20	รับเพิ่มที่ 183 หรือเมื่อทะเล 187.5 เล็งแบ่งทำกำไรที่ 192 และ 196	Will update	ถ้าหลุด 180 ส่วนเพิ่ม
PIN	Feb 20	รับเพิ่มอีกที่ 6.95 เล็งแบ่งทำกำไรที่ 7.8 และ 8.1	Will update	ถ้าปิดหลุด 6.5(1/2)

Update หุ้นแนะนำ

Stocks	Date	Comment	Target	Stoploss
RCL	Feb 19	ถือส่วนหนึ่ง เล็งแบ่งทำกำไรที่ 26.75 และ 27.5	Will update	ถ้าหลุด 24.2
MEDEZE	Feb 18	ถือส่วนหนึ่ง เล็งแบ่งทำกำไรที่ 9.4 และ 9.7	Will update	ถ้าหลุด 7.6
TIDLOR	Feb 18	ถือส่วนหนึ่ง เล็งแบ่งทำกำไรที่ 19.2 และ 19.7	Will update	ถ้าหลุด 16.1
CPF	Feb 17	ถือ หลังแบ่งทำกำไร	Will update	ถ้าหลุด 19.8
BA	Feb 13	ถือ หลังแบ่งทำกำไร เล็งแบ่งทำกำไรอีกที่ 21.7	Will update	ถ้าหลุด 17.7
WHA	Feb 11	ถือส่วนหนึ่ง รับเพิ่มที่ 4.68 เล็งแบ่งทำกำไรที่ 4.86	Will update	ถ้าหลุด 4.58&4.38
PRM	Feb 10	ถือ เล็งแบ่งทำกำไรที่ 8.15 และ 8.3	Will update	ถ้าหลุด 7
BKGI	Feb 10	ถือ รับเพิ่ม เล็งแบ่งทำกำไรที่ 2.48 และ 2.54	Will update	ถ้าหลุด 2.26&2.14
BBL	Feb 5	ถือ หลังแบ่งทำกำไร	Will update	ถ้าหลุด 150
PTTEP	Jan 29	ถือ หลังรับเพิ่ม และแบ่งทำกำไรไปแล้ว เล็งแบ่งทำกำไรอีกที่ 130.50	Will update	ถ้าหลุด 120
TRUE	Jan 27	ถือ หลังรับเพิ่ม เล็งแบ่งทำกำไรที่ 13.9 และ 14.3	15.6, 17.5 หรือ 20.2	ถ้าปิดหลุด 12.3 ส่วนเพิ่ม
KKP	Jan 23	ถือ เล็งแบ่งทำกำไรที่ 55.5 และ 57	Will update	ถ้าหลุด 49
BCP	Jan 22	ถือ หลังรับเพิ่ม เล็งแบ่งทำกำไรที่ 39.75 และ 40.25	Will update	ถ้าหลุด 34&32.5
BCPG	Jan 17	ถือ หลังรับเพิ่ม เล็งแบ่งทำกำไรที่ 7.3 และ 7.5	Will update	ถ้าหลุด 6.15&5.9
BTS	Jan 13	ถือ หลังรับเพิ่มส่วนหนึ่ง เล็งแบ่งทำกำไรที่ 6.5	Will update	ถ้าปิดหลุด 5.55
MTC	Jan 13	ถือส่วนหนึ่ง เล็งแบ่งทำกำไรที่ 49	Will update	Will update
KTC	Dec 30	ถือส่วนหนึ่ง เล็งแบ่งทำกำไรที่ 53.5	Will update	ถ้าหลุด 45.5
CPALL	Dec 24	ถือ หลังรับเพิ่ม เล็งแบ่งทำกำไรที่ 55.75	Will update	Will update
KTB	Dec 17	ถือ หลังรับเพิ่ม เล็งแบ่งทำกำไรที่ 24.3 และ 24.6	24.5 หรือ 27.75	ถ้าหลุด 22.5 ส่วนเพิ่ม
VGI	Nov 14	ถือ หลังรับเพิ่ม และแบ่งทำกำไรไปแล้ว เล็งแบ่งทำกำไรอีกที่ 3.30	Will update	ถ้าหลุด 2.86 (1/2)
CRC	Nov 1	ถือ หลัง Stoploss ไปแล้วครึ่งหนึ่ง	Will update	Will update
SCB	Aug 29	ถือ หลังรับเพิ่มส่วนหนึ่ง และ Stoploss ไปแล้ว	Will update	Will update
PIN	Aug 27	ถือ และรับเพิ่มอีกที่ 6.95 เล็งแบ่งทำกำไรที่ 7.8 และ 8.1	Will update	ถ้าปิดหลุด 6.5(1/2)
KBANK	Aug 15	ถือ หลังรับเพิ่มส่วนหนึ่ง และ Stoploss ไปแล้ว	175 ?	Will update
ADVANC	May 16	ถือ หลังรับเพิ่ม เล็งแบ่งทำกำไรที่ 307 และ 310	341 หรือสูงกว่านั้น	Will update
BH	Nov 20	ถือ รับเพิ่มที่ 183 หรือเมื่อทะเล 187.5 เล็งแบ่งทำกำไรที่ 192 และ 196	Will update	ถ้าหลุด 180 ส่วนเพิ่ม
TTB	Jun 6	ถือ หลังรับเพิ่ม เล็งแบ่งทำกำไรที่ 2.06 และ 2.14	2.14 หรือสูงกว่านั้น	Will update

Disclaimers

รายงานฉบับนี้จัดทำโดยบริษัทหลักทรัพย์ธนชาติ จำกัด (มหาชน) โดยจัดทำขึ้นบนพื้นฐานของแหล่งข้อมูลที่ดีที่สุดที่ได้รับมาและพิจารณาแล้วว่าน่าเชื่อถือ ทั้งนี้มีวัตถุประสงค์เพื่อให้บริการเผยแพร่ข้อมูลแก่นักลงทุนและใช้เป็นข้อมูลประกอบการตัดสินใจซื้อขายหลักทรัพย์ แต่ไม่ได้มีเจตนาชี้แนะหรือเชิญชวนให้ซื้อหรือขายหรือประกันราคาหลักทรัพย์แต่อย่างใด ทั้งนี้รายงานและความเห็นในเอกสารฉบับนี้อาจมีการเปลี่ยนแปลงแก้ไขได้ หากข้อมูลที่ได้รับมาเปลี่ยนแปลงไป การนำข้อมูลที่ปรากฏอยู่ในเอกสารฉบับนี้ ไปว่าทั้งหมดหรือบางส่วนไปทำซ้ำ คัดแปลง แก้ไข หรือนำออกเผยแพร่แก่สาธารณชน จะต้องได้รับความยินยอมจากบริษัทก่อน

This report is prepared and issued by Thanachart Securities Public Company Limited (TNS) as a resource only for clients of TNS, Thanachart Capital Public Company Limited (TCAP) and its group companies. Copyright © Thanachart Securities Public Company Limited. All rights reserved. The report may not be reproduced in whole or in part or delivered to other persons without our written consent. Investors should use this report as one of many tools in making their investment decisions since Thanachart Securities may seek to do other business with the companies mentioned in the report. Thus, investors need to be aware that there could be potential conflicts of interest that could affect the report's neutrality.

Recommendation Structure:

Recommendations are based on absolute upside or downside, which is the difference between the target price and the current market price. If the upside is 10% or more, the recommendation is BUY. If the downside is 10% or more, the recommendation is SELL. For stocks where the upside or downside is less than 10%, the recommendation is HOLD. Unless otherwise specified, these recommendations are set with a 12-month horizon. Thus, it is possible that future price volatility may cause a temporary mismatch between upside/downside for a stock based on the market price and the formal recommendation.

For sectors, an "Overweight" sector weighting is used when we have BUYs on majority of the stocks under our coverage by market cap. "Underweight" is used when we have SELLs on majority of the stocks we cover by market cap. "Neutral" is used when there are relatively equal weightings of BUYs and SELLs.

Disclosures:

บริษัทหลักทรัพย์ ธนชาติ จำกัด (มหาชน) ทำหน้าที่เป็นผู้ดูแลสภาพคล่อง (Market Maker) และผู้ออกใบสำคัญแสดงสิทธิอนุพันธ์ (Derivative Warrants) โดยปัจจุบันบริษัทเป็นผู้ออกและเสนอขาย Derivative Warrants และบริษัทจัดทำบทวิเคราะห์ของหลักทรัพย์อ้างอิงดังกล่าว จึงมีส่วนได้ส่วนเสียหรือมีความขัดแย้งทางผลประโยชน์ (conflicts of interest) นอกจากนี้ นักลงทุนควรศึกษารายละเอียดในหนังสือชี้ชวนของใบสำคัญแสดงสิทธิอนุพันธ์ดังกล่าวก่อนตัดสินใจลงทุน

หมายเหตุ: บริษัท ธนชาติ จำกัด (มหาชน) (TCAP) ถือหุ้น 89.96% ในบริษัทหลักทรัพย์ ธนชาติ จำกัด (มหาชน) TCAP ยังเป็นผู้ถือหุ้น 100% ในบริษัท Thanachart SPV1 Co. Ltd โดย TCAP และ Thanachart SPV1 Co. Ltd ถือหุ้นร่วมกันทั้งทางตรงและทางอ้อมใน บริษัท ราชธานีลีสซิ่ง จำกัด (มหาชน) (THANI) อยู่ในสัดส่วนร้อยละ 60

หมายเหตุ: บริษัทธนชาติ จำกัด (TCAP), ธนาคารทหารไทยธนชาติ จำกัด (มหาชน) (TTB) เป็นบริษัทที่มีความเกี่ยวข้องกับบริษัทหลักทรัพย์ธนชาติ จำกัด (มหาชน) (TNS) โดย TCAP เป็นผู้ถือหุ้น ร้อยละ 89.96 ใน TNS และ ถือหุ้นใน TTB ร้อยละ 24.42 ดังนั้น การจัดทำบทวิเคราะห์ของหลักทรัพย์ดังกล่าว จึงมีส่วนได้ส่วนเสียหรือมีความขัดแย้งทางผลประโยชน์ (conflicts of interest)

หมายเหตุ: บริษัทธนชาติ จำกัด (TCAP) บริษัท ราชธานีลีสซิ่ง จำกัด (มหาชน) (THANI) บริษัท เอ็ม บี เค (มหาชน) (MBK) และบริษัท ปทุมโรสมิล แอนด์ แกรนารี จำกัด (มหาชน) (PRG) เป็นบริษัทที่มีความเกี่ยวข้องกับบริษัทหลักทรัพย์ธนชาติ จำกัด (มหาชน) ดังนั้น การจัดทำบทวิเคราะห์ของหลักทรัพย์ดังกล่าว จึงมีส่วนได้ส่วนเสียหรือมีความขัดแย้งทางผลประโยชน์ (conflicts of interest)

หมายเหตุ: * บริษัทหลักทรัพย์ธนชาติ จำกัด (มหาชน) (TNS) และ บริษัท ธนชาติ จำกัด (มหาชน) TCAP มีกรรมการร่วมกันได้แก่ นายสมเจตน์ หมุศิริเลิศ ซึ่งทำหน้าที่กรรมการผู้จัดการใหญ่ของ TCAP และ ทำหน้าที่ ประธานกรรมการบริษัท และประธานกรรมการบริหาร TNS อย่างไรก็ตาม บทวิเคราะห์นี้ได้ถูกจัดทำขึ้นบนสมมติฐานของฝ่ายวิจัยของ TNS"

หมายเหตุ: * "บริษัทหลักทรัพย์ธนชาติ จำกัด (มหาชน) (TNS) เป็น Joint Lead Underwriter ให้กับบริษัท บริษัท ยูโรเอเชีย โทเทิล โลจิสติกส์ จำกัด (มหาชน) Euroasia Total Logistics Pcl (ETL) ดังนั้น การจัดทำบทวิเคราะห์ของหลักทรัพย์ดังกล่าว จึงอาจมีส่วนได้ส่วนเสียหรือมีความขัดแย้งทางผลประโยชน์ (conflicts of interest) นักลงทุนควรศึกษารายละเอียดในหนังสือชี้ชวนดังกล่าวก่อนตัดสินใจลงทุน

หมายเหตุ: * "บริษัทหลักทรัพย์ ธนชาติ จำกัด (มหาชน) (TNS) เป็นผู้จัดการการจัดจำหน่าย "หุ้นกู้ ของบริษัท เมืองไทยแคปปิตอล จำกัด (มหาชน) (MTC) ครั้งที่ 1/2568 ชุดที่ 1-3 ครบกำหนดไถ่ถอนปี พ.ศ. 2571, 2573, 2575 ดังนั้น การจัดทำบทวิเคราะห์ของหลักทรัพย์ดังกล่าว จึงอาจมีส่วนได้ส่วนเสียหรือมีความขัดแย้งทางผลประโยชน์ (conflicts of interest)"

หมายเหตุ: * "บริษัทหลักทรัพย์ ธนชาติ จำกัด (มหาชน) (TNS) เป็นผู้จัดการการจัดจำหน่าย "หุ้นกู้ ของบริษัท ศรีสวัสดิ์ แคปปิตอล 1969 จำกัด (มหาชน) ครั้งที่ 1/2568 ชุดที่ 1-3 ครบกำหนดไถ่ถอนปี พ.ศ. 2570-72 ดังนั้น การจัดทำบทวิเคราะห์ของหลักทรัพย์ดังกล่าว จึงอาจมีส่วนได้ส่วนเสียหรือมีความขัดแย้งทางผลประโยชน์ (conflicts of interest)"

หมายเหตุ: * "บริษัทหลักทรัพย์ ธนชาติ จำกัด (มหาชน) (TNS) เป็นผู้จัดการการจัดจำหน่าย "หุ้นกู้ ของบริษัท กัลฟ์ เอ็นเนอร์จี ดีเวลลอปเม้นท์ จำกัด (มหาชน) (GULF) ครั้งที่ 1/2568 ชุดที่ 1 ครบกำหนดไถ่ถอนปี พ.ศ. 2571 ดังนั้น การจัดทำบทวิเคราะห์ของหลักทรัพย์ดังกล่าว จึงอาจมีส่วนได้ส่วนเสียหรือมีความขัดแย้งทางผลประโยชน์ (conflicts of interest)"

Thanachart Research Team

หัวหน้าฝ่าย, Strategy

พิมพ์ผกา นิจการุณ, CFA
pimpaka.nic@thanachartsec.co.th

กลยุทธ์การลงทุน

อดิศักดิ์ ผู้พิพัฒน์ศิริกุล, CFA
adisak.phu@thanachartsec.co.th

วิเคราะห์เทคนิค

ภัทรวัลลี หวังมิ่งมาศ
pattarawan.wan@thanachartsec.co.th

สาธารณูปโภค, สื่อสาร

ณัฐภาพ ประสิทธิ์สุขสันต์
nuttapop.Pra@thanachartsec.co.th

อิเล็กทรอนิกส์, อาหาร, เครื่องดื่ม, เติบเรื่อ

พัทธดนย์ บุนนาค
pattadol.bun@thanachartsec.co.th

อสังหาริมทรัพย์, พาณิชย

พรรณนารายณ์ ดิยะพิทยารัตน์
phannarai.von@thanachartsec.co.th

ยานยนต์, นิตมข, Property Fund, REITs, บันเทิง

รตา ลิ้มสุขวิวัฒน์ภูมิ
rata.lim@thanachartsec.co.th

ธนาคาร, ธุรกิจการเงิน

สรัชชา ศรทรง
sarachada.sor@thanachartsec.co.th

ขนส่ง, รับเหมา

ศักดิ์สิทธิ์ พัฒนานารักษ์
saksid.pha@thanachartsec.co.th

Small Cap, การแพทย์, โรงแรม

ศิริพร อรุโณทัย
siriporn.aru@thanachartsec.co.th

พลังงาน, ปิโตรเคมี

ยุพาพรรณ พลพรประเสริฐ
yupapan.pol@thanachartsec.co.th

นักวิเคราะห์, แพล

ลาภินี ทิพยมณฑล
lapinee.dib@thanachartsec.co.th

วิเคราะห์ทางเทคนิค

วิชานนท์ ธรรมบำรุง
witchanan.tam@thanachartsec.co.th

กลยุทธ์การลงทุน

เถลิงศักดิ์ คูเจริญไพศาล
thaloengsak.kuc@thanachartsec.co.th

วิเคราะห์เชิงปริมาณ

สิทธิเชษฐ รุ่งรัมย์พัฒน์
sittichet.run@thanachartsec.co.th

กลยุทธ์การลงทุน

นริภรณ์ คลังเปรมจิตต์, CISA
nariporn.kla@thanachartsec.co.th

Data Support Team

มฤดี เพชรแสงใสกุล

monrudee.pet@thanachartsec.co.th

เกษมรัตน์ จิตกุล

kasemrat.jit@thanachartsec.co.th

วราทิพย์ รุ่งประดับวงศ์

varathip.run@thanachartsec.co.th

สุนทร รักษาวัต

sunet.rak@thanachartsec.co.th

สุขสวัสดิ์ ลิมาวงษ์ปราณี

suksawat.lim@thanachartsec.co.th

สุจินตนา สภาพร

sujintana.sth@thanachartsec.co.th

Thanachart Securities Pcl.

Research Team

18 Floor, MBK Tower

444 Phayathai Road, Pathumwan Road, Bangkok 10330

Tel: 662 -779-9119

Email: thanachart.res@thanachartsec.co.th