



## ดูเสียงอีกครั้ง หลัง SET50 และพลังงานพาลุดลงมา

ดัชนี SET ดูเสียงอีกครั้ง หลัง SET50 และพลังงานพาลุดลงมา แนวรับอาจมีที่ 1,240 และ/หรือ 1,236 หรือต่ำกว่านั้น โดยดูแนวรับของ SET50 ที่ 789 และ/หรือ 780 ประกอบ นอกจากนี้ อาจดูดัชนีธนาคารและหุ้นธนาคารที่ยังมีลูนซิกแซกขึ้นต่อ เพราะจะเห็น คำแนะนำ จึงยังต้องดูอาการ และ/หรือ เลือกหุ้นเป็นตัวยๆ ต่อไป สำหรับหมวด Health care พยายามสู้ในเขตด้านที่ต้องฝ่าขึ้นไปดูรูปและรายละเอียดด้านใน หุ้นแนะนำ CPF, VGI & PIN



ภัทรวัลย์ หวังมิ่งมาต  
Senior Technical Analyst

วิชพันธ์ ธรรมบำรุง  
Technical Analyst

ดัชนี SET ดูเสียงอีกครั้ง หลัง SET50 และพลังงานพาลุด 1,252 ในรูป A ลงมา แนวรับอาจมีที่ 1,240 และ/หรือ 1,236 ถ้ายืนไม่อยู่ แนวรับต่อไปอาจมีที่ 1,227 หรือต่ำกว่านั้นตามในรูป โดยดูแนวรับของ SET50 ที่ 789 ในรูป B และ/หรือ 780 ประกอบ นอกจากนี้ อาจดูดัชนีธนาคารและหุ้นธนาคารที่ยังมีลูนซิกแซกขึ้นต่อ ตามรายละเอียดที่มี Update ด้านล่าง สำหรับคำแนะนำ ยังคงดูอาการ และ/หรือ เลือกหุ้นเป็นตัวยๆ ในวงเงินจำกัดต่อไป ส่วนด้านวันนี้ SET มีที่ 1,248 และ 1,251-1,252 ทะลุได้ อาจต่อไปทดสอบ 1,257

สำหรับดัชนีธนาคารลูนซิกขึ้นต่อ ด้านต่อไปมีที่ 432-433 แนวรับถ้า 423 ยืนไม่อยู่ อาจมีที่ 420 และ/หรือ 418 การลูนอาจดู Update หุ้นเหล่านี้ประกอบ KBANK แรงต่อขึ้นมา ทะลุ 164.50 ได้ ด้านต่อไปมีที่ 166.5-167 และ/หรือ 172 แนวรับอาจมีที่ 161-160 และ/หรือ 158 BBL ลูนซิกแซกขึ้นต่อ ด้านต่อไปมีที่ 165.5-166 แนวรับถ้า 159 ยืนไม่อยู่ อาจมีที่ 157 และ/หรือ 155 และ SCB เข้าเขตด้าน 128.5-129.5 ทะลุได้ ด้านต่อไปมีที่ 133 หรือสูงกว่านั้น แนวรับอาจมีที่ 125-124.50 และ/หรือ 123 ส่วน KTB ทะลุต่อขึ้นมา ด้านต่อไปมีที่ 25.25-25.75 ในรูป C ที่ต้องฝ่าขึ้นไป แนวรับอาจมีที่ 24.1 และ/หรือ 23.5 และ KKP ทะลุขึ้นต่อมา ด้านต่อไปมีที่ 57.5-58 ตามในรูป D, 59 และ/หรือ 61 แนวรับอาจมีที่ 54.50 และ/หรือ 53.50

และพลังงานชะลอหลังทดสอบด้าน 17,234 ระวังแกว่งต่อถ้า 16,350 ยืนไม่อยู่ การลูนส่วนหนึ่งอาจดู PTT ที่แกว่งตั้งหลักที่เขตแนวรับ โดยมีด้านที่ 32.50 และ/หรือ 33.75-34 แนวรับมีที่ 30.75 และ/หรือ 30-29.50 ประกอบด้วย

แนวต้าน 1,248, 1,251-1,252 และ 1,257 แนวรับ 1,240, 1,236 และ 1,227



### BUY:

**CPF** รับเพิ่มส่วนหนึ่งที่ 21.6 หรือเมื่อทะลุ 22.2 เล็งแบ่งทำกำไรที่ 23.3 (Stoploss ส่วนเพิ่มถ้าหลุด 20.5)

**VGI** รับเพิ่มส่วนหนึ่ง เล็งแบ่งทำกำไรที่ 3.44 และ 3.54 (Stoploss ส่วนเพิ่มถ้าหลุด 3.04 ลงมา)

**PIN** รับเพิ่มอีกส่วนที่ 6.95 เล็งแบ่งทำกำไรที่ 7.8 และ 8.1 (Stoploss 1/2 ถ้าปิดหลุด 6.5)

### Add Stoploss line :

n/a

### SELL:

n/a

### SECTOR to watch:

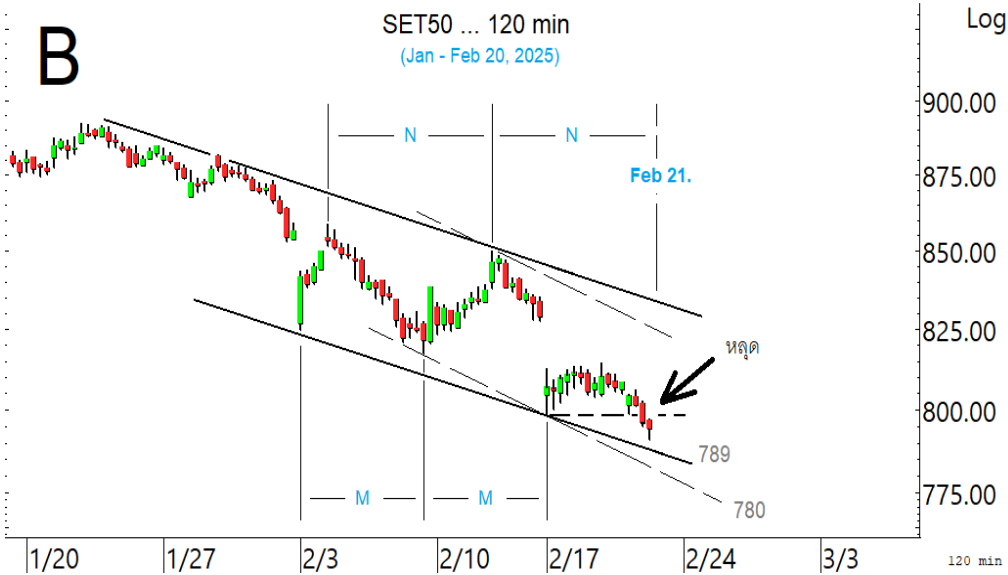
#### Health care :

BCH, BDMS, BH, BKGI, CHG, EKH, MASTER, MEDEZE, PR9 & WPH

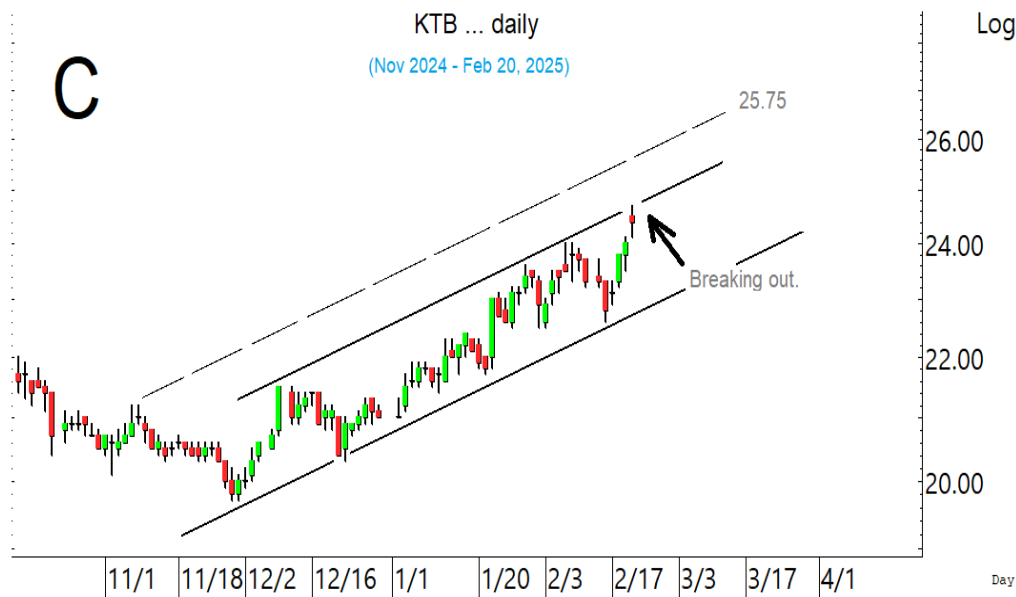
#### Day Trade:

SPRC, BTS, PSL, TTA, CPALL, DOHOME, DELTA, OKJ & VGI

ดัชนี SET ดูเสียงอีกครั้งหลังหลุด 1,252 ลงมา



ดัชนี SET50 หลุดต่อลงมาที่เขต  
แนวรับ 789 ที่ต้องดูอาการ



KTB ทะลุต่อขึ้นมา ลุ้นขึ้นต่อ

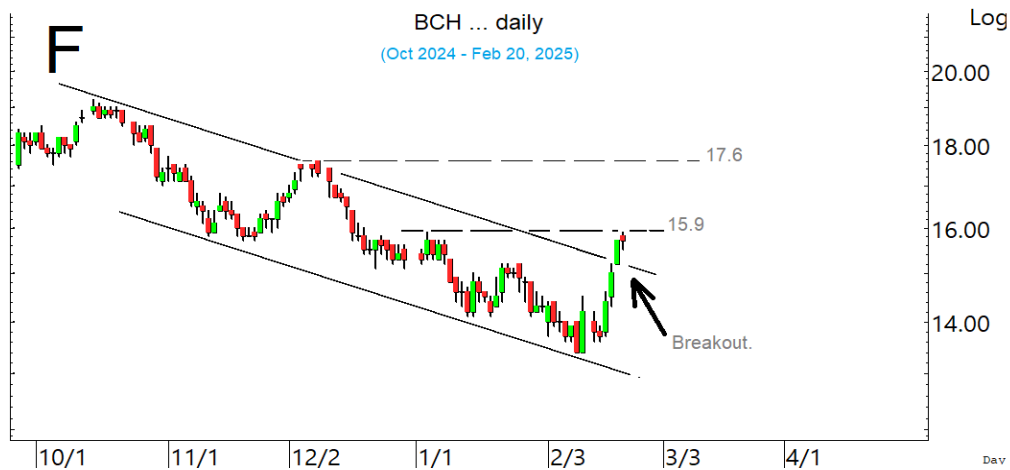


KKP ทะลุต่อขึ้นมา ลุ้นแกว่งซิก  
แซก ขึ้นต่อ

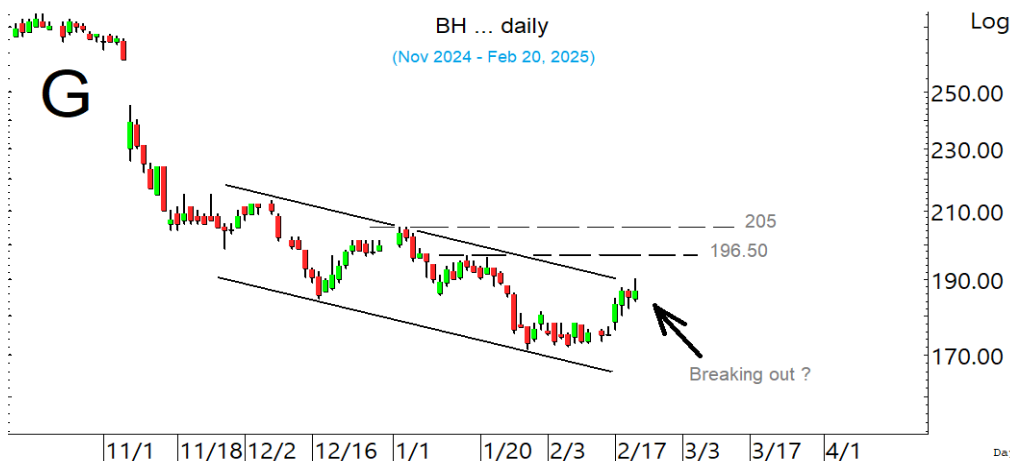
**SECTOR to watch :** หมวด **Health care** พยายามสู้ที่ด้านในรูป E ทะลุ 5,295 ได้ ด้านต่อไปมีที่ 5,334 และ/หรือ 5,424 ระวังแกว่งถ้าหลุด 5,120 ลงมา การลุ้นอาจดู Update หุ่นเหล่านี้ **BCH** ทะลุขึ้นมาที่ด้าน 15.9 ในรูป F ทะลุได้ ด้านต่อไปมีที่ 16.5 และ/หรือ 17.6 ในรูป แนวรับถ้า 15.2 ยืนไม่อยู่ อาจมีที่ 14.9 **BDMS** ทรงตัวขึ้นมาในเขตด้าน 23.7 และ/หรือ 23.9 ทะลุได้ ด้านต่อไปมีที่ 24.3-24.4 แนวรับอาจมีที่ 22.6 และ/หรือ 22.2 **BH** ทะลุชนิดๆ ด้านต่อไปมีที่ 191.5-192 ทะลุได้ อาจต่อไป 196.50 หรือสูงกว่านั้น ตามในรูป G แนวรับอาจมีที่ 184 และ/หรือ 182 **BKGI** ลุ้นขยับขึ้นต่อ ด้านมีที่ 2.44-2.48 และ/หรือ 2.54 แนวรับอาจมีที่ 2.24 **CHG** แกว่งตั้งหลัก มีด้านที่ 2.34 ทะลุได้ ด้านต่อไปมีที่ 2.44 และ/หรือ 2.48 แนวรับอาจมีที่ 2.18 **EKH** เติงขึ้นมาที่ด้านที่ 6.5-6.55 และ/หรือ 6.65 แนวรับอาจมีที่ 6.05 ระวังแกว่งถ้าหลุด 5.90 ลงมา **MASTER** พยายามตั้งหลัก ด้านมีที่ 30.5 และ 31.5 ทะลุได้ ด้านต่อไปมีที่ 34 แนวรับอาจมีที่ 27.25 และ/หรือ 26 **MEDEZE** เติงขึ้นมาในเขตด้าน 9.4-9.5 ทะลุได้ ด้านต่อไปมีที่ 9.8 และ/หรือ 10.5 แนวรับอาจมีที่ 8.8 และ/หรือ 8.65 **PR9** เติงขึ้นมาที่ด้าน 23.8-24 ทะลุได้ ด้านต่อไปมีที่ 24.7 และ/หรือ 25.25-25.75 แนวรับถ้า 23.2 ยืนไม่อยู่ อาจมีที่ 22.9 และ/หรือ 22.1 **WPH** เติงขึ้นมาที่ด้าน 9.15-9.2 ทะลุได้ ด้านต่อไปมีที่ 9.75 และ/หรือ 10.1 แนวรับอาจมีที่ 8.75 และ/หรือ 8.3-8.25



หมวด **Health care** พยายามสู้ที่ด้าน ที่ต้องฝ่าต่อขึ้นไป



**BCH** ทะลุขึ้นมาในเขตด้าน 15.9 ที่ต้องฝ่าขึ้นไป

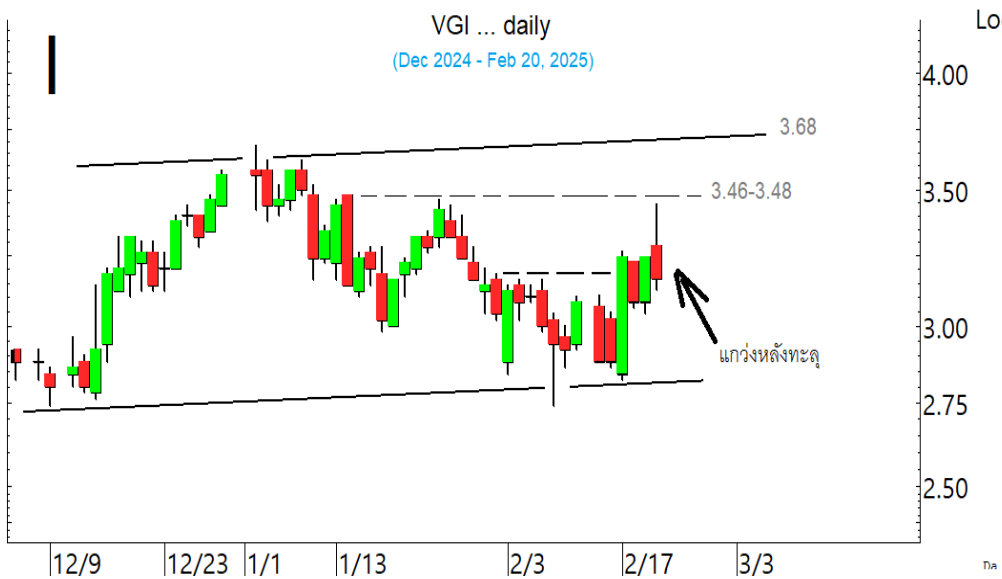


**BH** ทะลุชนิด ๆ ลุ้นแกว่งซิกแซกขึ้นต่อ

ในหุ้นเป็นตัวๆ อื่น ๆ ที่ดูมีลุ้น หรือที่ต้องระวัง ก็ดูกรอบแนวรับแนวต้านเหล่านี้ประกอบ และ/หรืออาจใช้เป็นกรอบในการ Trading ได้ : **SPRC** ขยับต่อขึ้นมา ด้านมีที่ 5.75 ทะลุได้ ด้านต่อไปมีที่ 6.15-6.25 แนวรับอาจมีที่ 5.3-5.25 ระวังแกว่งถ้าหลุด 5.2 ลงมา **BTS** ทรงตัวขึ้นมา ด้านต่อไปมีที่ 6.3-6.4 และ/หรือ 6.55-6.6 ในรูป แนวรับอาจมีที่ 5.85 **PSL** เติ่งทะลุต่อขึ้นมา ด้านต่อไปมีที่ 6.95 และ/หรือ 7.1-7.20 แนวรับอาจมีที่ 6.45 และ/หรือ 6.3 **TTA** เติ่งทะลุต่อขึ้นมา ด้านมีที่ 4.88 และ/หรือ 5-5.05 แนวรับถ้า 4.60 ยืนไม่อยู่ อาจมีที่ 4.48 **CPALL** ขยับขึ้นมา ทะลุด้าน 52.75 ได้ ด้านต่อไปมีที่ 54-54.75 แนวรับอาจมีที่ 51-50.75 และ/หรือ 49.75 **DOHOME** เติ่งทะลุแรงขึ้นมาแกว่งในเขตด้าน 7.4-7.5 โดยแนวรับอาจมีที่ 6.8-6.75 ทะลุ 7.15 ได้ อาจกลับขึ้นไปทดสอบ 7.4-7.5 **DELTA** พยายามทรงตัว ด้านมีที่ 81.5 และ/หรือ 83.5-84 แนวรับอาจมีที่ 75.50 และ/หรือ 74 หรือต่ำกว่านั้น **OKJ** แกว่งหลังตั้งขึ้นมาที่ด้าน 10.3 แนวรับอาจมีที่ 9.75 และ/หรือ 9.6 ทะลุ 9.95 และ 10.1 ได้ อาจกลับขึ้นไป 10.3 ที่ต้องฝ่าต่อขึ้นไป ระวังแกว่งถ้าหลุด 9.60 ลงมา **VGI** แกว่งหลังทะลุ ลุ้นแกว่งขึ้นต่อ ทะลุด้าน 3.24 และ 3.28 ได้ อาจกลับขึ้นไปทดสอบ 3.44-3.48 ที่ต้องฝ่าขึ้นไป แนวรับอาจมีที่ 3.10 และ/หรือ 3.04 และหุ้นอื่นๆ ใน Alert ระหว่างวัน (สามารถดูได้ใน [www.thanachartsec.com](http://www.thanachartsec.com))



**BTS** ลุ้นแกว่งตั้งหลัก เพื่อฝ่าด้านชิกแซกขึ้นต่อ



**VGI** แกว่งหลังทะลุ ลุ้นแกว่งชิกแซกขึ้นต่อ

## หุ้นแนะนำวันนี้ เข้าเพิ่ม CPF, VGI &amp; PIN

Note: เราจะตาม Update หุ้นที่เราแนะนำให้งปิด Position โดยในกรณีที่ตุ้มผิด อาจต้องขอให้ Stop loss

Stocks	Date	Comment	Target	Stoploss
CPF	Feb 21	รับเพิ่มส่วนหนึ่งที่ 21.6 หรือเมื่อทะลุ 22.2 เล็งแบ่งทำกำไรที่ 23.3	Will update	ถ้าหลุด 20.5 ส่วนเพิ่ม
VGI	Feb 21	รับเพิ่มส่วนหนึ่ง เล็งแบ่งทำกำไรที่ 3.44 และ 3.54	Will update	ถ้าหลุด 3.04ส่วนเพิ่ม
PIN	Feb 21	รับเพิ่มอีกส่วนที่ 6.95 เล็งแบ่งทำกำไรที่ 7.8 และ 8.1	Will update	ถ้าปิดหลุด 6.5(1/2)

## Update หุ้นแนะนำ

Stocks	Date	Comment	Target	Stoploss
RCL	Feb 19	ถือส่วนหนึ่ง เล็งแบ่งทำกำไรที่ 26.75 และ 27.5	Will update	ถ้าหลุด 24.2
MEDEZE	Feb 18	ถือส่วนหนึ่ง เล็งแบ่งทำกำไรที่ 9.4 และ 9.7	Will update	ถ้าหลุด 7.6
TIDLOR	Feb 18	ถือส่วนหนึ่ง เล็งแบ่งทำกำไรที่ 19.2 และ 19.7	Will update	ถ้าหลุด 16.1
CPF	Feb 17	ถือ รับเพิ่มส่วนหนึ่งที่ 21.6 หรือเมื่อทะลุ 22.2 เล็งแบ่งทำกำไรที่ 23.3	Will update	ถ้าหลุด 20.5 ส่วนเพิ่ม
BA	Feb 13	ถือ หลังแบ่งทำกำไร เล็งแบ่งทำกำไรอีกที่ 21.7	Will update	ถ้าหลุด 17.7
WHA	Feb 11	ถือ หลังรับเพิ่ม และ Stoploss ไปแล้ว	Will update	ถ้าหลุด 4.38
PRM	Feb 10	ถือ เล็งแบ่งทำกำไรที่ 8.15 และ 8.3	Will update	ถ้าหลุด 7
BKGI	Feb 10	ถือ หลังรับเพิ่ม และ Stoploss ไปแล้ว	Will update	ถ้าหลุด 2.14
BBL	Feb 5	ถือ หลังแบ่งทำกำไร	170-172 หรือ 175	Will update
PTTEP	Jan 29	ถือ หลังรับเพิ่ม และแบ่งทำกำไรไปแล้ว เล็งแบ่งทำกำไรอีกที่ 130.50	Will update	ถ้าหลุด 120
TRUE	Jan 27	ถือ หลังรับเพิ่ม เล็งแบ่งทำกำไรที่ 13.9 และ 14.3	15.6, 17.5 หรือ 20.2	ถ้าปิดหลุด 12.3ส่วนเพิ่ม
KKP	Jan 23	ถือ หลังแบ่งทำกำไร เล็งแบ่งทำกำไรอีกที่ 57	Will update	ถ้าหลุด 49
BCP	Jan 22	ถือ หลังรับเพิ่ม เล็งแบ่งทำกำไรที่ 39.75 และ 40.25	Will update	ถ้าหลุด 34&32.5
BCPG	Jan 17	ถือ หลังรับเพิ่ม เล็งแบ่งทำกำไรที่ 7.3 และ 7.5	Will update	ถ้าหลุด 6.15&5.9
BTS	Jan 13	ถือ หลังรับเพิ่มส่วนหนึ่ง เล็งแบ่งทำกำไรที่ 6.5	Will update	ถ้าปิดหลุด 5.55
MTC	Jan 13	ถือส่วนหนึ่ง เล็งแบ่งทำกำไรที่ 49	Will update	Will update
KTC	Dec 30	ถือส่วนหนึ่ง เล็งแบ่งทำกำไรที่ 53.5	Will update	ถ้าหลุด 45.5
CPALL	Dec 24	ถือ หลังรับเพิ่ม เล็งแบ่งทำกำไรที่ 55.75	Will update	Will update
KTB	Dec 17	ถือ หลังรับเพิ่ม และแบ่งทำกำไรไปแล้ว	25.75 หรือ 27.75	Will update
VGI	Nov 14	ถือ รับเพิ่มส่วนหนึ่ง เล็งแบ่งทำกำไรที่ 3.44 และ 3.54	Will update	ถ้าหลุด 3.04ส่วนเพิ่ม
CRC	Nov 1	ถือ หลัง Stoploss ไปแล้วครึ่งหนึ่ง	Will update	Will update
SCB	Aug 29	ถือ หลังรับเพิ่มส่วนหนึ่ง และ Stoploss ไปแล้ว	Will update	Will update
PIN	Aug 27	ถือ และรับเพิ่มอีกส่วนที่ 6.95 เล็งแบ่งทำกำไรที่ 7.8 และ 8.1	Will update	ถ้าปิดหลุด 6.5(1/2)
KBANK	Aug 15	ถือ หลังรับเพิ่มส่วนหนึ่ง และ Stoploss ไปแล้ว	175 ?	Will update
ADVANC	May 16	ถือ หลังรับเพิ่ม เล็งแบ่งทำกำไรที่ 307 และ 310	341 หรือสูงกว่านั้น	Will update
BH	Nov 20	ถือ หลังรับเพิ่ม เล็งแบ่งทำกำไรที่ 192 และ 196	Will update	ถ้าหลุด 180 ส่วนเพิ่ม
TTB	Jun 6	ถือ หลังรับเพิ่ม เล็งแบ่งทำกำไรที่ 2.06 และ 2.14	2.14 หรือสูงกว่านั้น	Will update

## Disclaimers

รายงานฉบับนี้จัดทำโดยบริษัทหลักทรัพย์ธนชาติ จำกัด (มหาชน) โดยจัดทำขึ้นบนพื้นฐานของแหล่งข้อมูลที่ดีที่สุดที่ได้รับมาและพิจารณาแล้วว่าน่าเชื่อถือ ทั้งนี้มีวัตถุประสงค์เพื่อให้บริการเผยแพร่ข้อมูลแก่นักลงทุนและใช้เป็นข้อมูลประกอบการตัดสินใจซื้อขายหลักทรัพย์ แต่ไม่ได้มีเจตนาชี้แนะหรือเชิญชวนให้ซื้อหรือขายหรือประกันราคาหลักทรัพย์แต่อย่างใด ทั้งนี้รายงานและความเห็นในเอกสารฉบับนี้อาจมีการเปลี่ยนแปลงแก้ไขได้ หากข้อมูลที่ได้รับมาเปลี่ยนแปลงไป การนำข้อมูลที่ปรากฏอยู่ในเอกสารฉบับนี้ ไปว่าทั้งหมดหรือบางส่วนไปทำซ้ำ ดัดแปลง แก้ไข หรือนำออกเผยแพร่แก่สาธารณชน จะต้องได้รับความยินยอมจากบริษัทก่อน

This report is prepared and issued by Thanachart Securities Public Company Limited (TNS) as a resource only for clients of TNS, Thanachart Capital Public Company Limited (TCAP) and its group companies. Copyright © Thanachart Securities Public Company Limited. All rights reserved. The report may not be reproduced in whole or in part or delivered to other persons without our written consent. Investors should use this report as one of many tools in making their investment decisions since Thanachart Securities may seek to do other business with the companies mentioned in the report. Thus, investors need to be aware that there could be potential conflicts of interest that could affect the report's neutrality.

### Recommendation Structure:

Recommendations are based on absolute upside or downside, which is the difference between the target price and the current market price. If the upside is 10% or more, the recommendation is BUY. If the downside is 10% or more, the recommendation is SELL. For stocks where the upside or downside is less than 10%, the recommendation is HOLD. Unless otherwise specified, these recommendations are set with a 12-month horizon. Thus, it is possible that future price volatility may cause a temporary mismatch between upside/downside for a stock based on the market price and the formal recommendation.

For sectors, an "Overweight" sector weighting is used when we have BUYs on majority of the stocks under our coverage by market cap. "Underweight" is used when we have SELLs on majority of the stocks we cover by market cap. "Neutral" is used when there are relatively equal weightings of BUYs and SELLs.

### Disclosures:

บริษัทหลักทรัพย์ ธนชาติ จำกัด (มหาชน) ทำหน้าที่เป็นผู้ดูแลสภาพคล่อง (Market Maker) และผู้ออกใบสำคัญแสดงสิทธิอนุพันธ์ (Derivative Warrants) โดยปัจจุบันบริษัทเป็นผู้ออกและเสนอขาย Derivative Warrants และบริษัทจัดทำบทวิเคราะห์ของหลักทรัพย์อ้างอิงดังกล่าว จึงมีส่วนได้ส่วนเสียหรือมีความขัดแย้งทางผลประโยชน์ (conflicts of interest) นอกจากนี้ นักลงทุนควรศึกษารายละเอียดในหนังสือชี้ชวนของใบสำคัญแสดงสิทธิอนุพันธ์ดังกล่าวก่อนตัดสินใจลงทุน

หมายเหตุ: บริษัท ธนชาติ จำกัด (มหาชน) (TCAP) ถือหุ้น 89.96% ในบริษัทหลักทรัพย์ ธนชาติ จำกัด (มหาชน) .TCAP ยังเป็นผู้ถือหุ้น 100% ในบริษัท Thanachart SPV1 Co. Ltd โดย TCAP และ Thanachart SPV1 Co. Ltd ถือหุ้นร่วมกันทั้งทางตรงและทางอ้อมใน บริษัท ราชธานีลีสซิ่ง จำกัด (มหาชน) (THANI) อยู่ในสัดส่วนร้อยละ 60

หมายเหตุ: บริษัทธนชาติ จำกัด (TCAP), ธนาคารทหารไทยธนชาติ จำกัด (มหาชน) (TTB) เป็นบริษัทที่มีความเกี่ยวข้องกับบริษัทหลักทรัพย์ธนชาติ จำกัด (มหาชน) (TNS) โดย TCAP เป็นผู้ถือหุ้น ร้อยละ 89.96 ใน TNS และ ถือหุ้นใน TTB ร้อยละ 24.42 ดังนั้น การจัดทำบทวิเคราะห์ของหลักทรัพย์ดังกล่าว จึงมีส่วนได้ส่วนเสียหรือมีความขัดแย้งทางผลประโยชน์ (conflicts of interest)

หมายเหตุ: บริษัทธนชาติ จำกัด (TCAP) บริษัท ราชธานีลีสซิ่ง จำกัด (มหาชน) (THANI) บริษัท เอ็ม บี เค (มหาชน) (MBK) และบริษัท ปทุมโรสมิล แอนด์ แกรนารี จำกัด (มหาชน) (PRG) เป็นบริษัทที่มีความเกี่ยวข้องกับบริษัทหลักทรัพย์ธนชาติ จำกัด (มหาชน) ดังนั้น การจัดทำบทวิเคราะห์ของหลักทรัพย์ดังกล่าว จึงมีส่วนได้ส่วนเสียหรือมีความขัดแย้งทางผลประโยชน์ (conflicts of interest)

หมายเหตุ: \* บริษัทหลักทรัพย์ธนชาติ จำกัด (มหาชน) (TNS) และ บริษัท ธนชาติ จำกัด (มหาชน) TCAP มีกรรมการร่วมกันได้แก่ นายสมเจตน์ หมุศิริเลิศ ซึ่งทำหน้าที่กรรมการผู้จัดการใหญ่ของ TCAP และ ทำหน้าที่ ประธานกรรมการบริษัท และประธานกรรมการบริหาร TNS อย่างไรก็ตาม บทวิเคราะห์นี้ได้ถูกจัดทำขึ้นบนสมมติฐานของฝ่ายวิจัยของ TNS"

หมายเหตุ: \* "บริษัทหลักทรัพย์ธนชาติ จำกัด (มหาชน) (TNS) เป็น Joint Lead Underwriter ให้กับบริษัท บริษัท ยูโรเอเชีย โทเทิล โลจิสติกส์ จำกัด (มหาชน) Euroasia Total Logistics Pcl (ETL) ดังนั้น การจัดทำบทวิเคราะห์ของหลักทรัพย์ดังกล่าว จึงอาจมีส่วนได้ส่วนเสียหรือมีความขัดแย้งทางผลประโยชน์ (conflicts of interest) นักลงทุนควรศึกษารายละเอียดในหนังสือชี้ชวนดังกล่าวก่อนตัดสินใจลงทุน

หมายเหตุ: \* "บริษัทหลักทรัพย์ ธนชาติ จำกัด (มหาชน) (TNS) เป็นผู้จัดการการจัดจำหน่าย "หุ้นกู้" ของบริษัท เมืองไทยแคปปิตอล จำกัด (มหาชน) (MTC) ครั้งที่ 1/2568 ชุดที่ 1-3 ครบกำหนดไถ่ถอนปี พ.ศ. 2571, 2573, 2575 ดังนั้น การจัดทำบทวิเคราะห์ของหลักทรัพย์ดังกล่าว จึงอาจมีส่วนได้ส่วนเสียหรือมีความขัดแย้งทางผลประโยชน์ (conflicts of interest)"

หมายเหตุ: \* "บริษัทหลักทรัพย์ ธนชาติ จำกัด (มหาชน) (TNS) เป็นผู้จัดการการจัดจำหน่าย "หุ้นกู้" ของบริษัท ศรีสวัสดิ์ แคปปิตอล 1969 จำกัด (มหาชน) ครั้งที่ 1/2568 ชุดที่ 1-3 ครบกำหนดไถ่ถอนปี พ.ศ. 2570-72 ดังนั้น การจัดทำบทวิเคราะห์ของหลักทรัพย์ดังกล่าว จึงอาจมีส่วนได้ส่วนเสียหรือมีความขัดแย้งทางผลประโยชน์ (conflicts of interest)"

หมายเหตุ: \* "บริษัทหลักทรัพย์ ธนชาติ จำกัด (มหาชน) (TNS) เป็นผู้จัดการการจัดจำหน่าย "หุ้นกู้" ของบริษัท กัลฟ์ เอ็นเนอร์จี ดีเวลลอปเม้นท์ จำกัด (มหาชน) (GULF) ครั้งที่ 1/2568 ชุดที่ 1 ครบกำหนดไถ่ถอนปี พ.ศ. 2571 ดังนั้น การจัดทำบทวิเคราะห์ของหลักทรัพย์ดังกล่าว จึงอาจมีส่วนได้ส่วนเสียหรือมีความขัดแย้งทางผลประโยชน์ (conflicts of interest)"

## Thanachart Research Team

### หัวหน้าฝ่าย, Strategy

พิมพ์ผกา นิจการุณ, CFA  
pimpaka.nic@thanachartsec.co.th

### กลยุทธ์การลงทุน

อดิศักดิ์ ผู้พิพัฒนศิริกุล, CFA  
adisak.phu@thanachartsec.co.th

### วิเคราะห์เทคนิค

ภัทรวัลลี หวังมิ่งมาศ  
pattarawan.wan@thanachartsec.co.th

### สาธารณูปโภค, สื่อสาร

ณัฐภาพ ประสิทธิ์สุขสันต์  
nuttapop.Pra@thanachartsec.co.th

### อิเล็กทรอนิกส์, อาหาร, เครื่องดื่ม, เติบเร็ว

พัทธดนย์ บุนนาค  
pattadol.bun@thanachartsec.co.th

### อสังหาริมทรัพย์, พาณิชยกรรม

พรรณนารายณ์ ดิยะพิทยารัตน์  
phannarai.von@thanachartsec.co.th

### ยานยนต์, นิตมข, Property Fund, REITs, บันเทิง

รดา ลิ้มสุทวิวัฒน์  
rata.lim@thanachartsec.co.th

### ธนาคาร, ธุรกิจการเงิน

สรชดา ศรทรง  
sarachada.sor@thanachartsec.co.th

### ขนส่ง, รับเหมา

ศักดิ์สิทธิ์ พัฒนานารักษ์  
saksid.pha@thanachartsec.co.th

### Small Cap, การแพทย์, โรงแรม

ศิริพร อรุโณทัย  
siriporn.aru@thanachartsec.co.th

### พลังงาน, ปิโตรเคมี

ยุพาพรรณ พลพรประเสริฐ  
yupapan.pol@thanachartsec.co.th

### นักวิเคราะห์, แพลตฟอร์ม

ลาภินี ทิพยมณฑล  
lapinee.dib@thanachartsec.co.th

### วิเคราะห์ทางเทคนิค

วิชานนท์ ธรรมบำรุง  
witchanan.tam@thanachartsec.co.th

### กลยุทธ์การลงทุน

เถลิงศักดิ์ คูเจริญไพศาล  
thaloengsak.kuc@thanachartsec.co.th

### วิเคราะห์เชิงปริมาณ

สิทธิเชษฐ รุ่งรัมย์พัฒน์  
sittichet.run@thanachartsec.co.th

### กลยุทธ์การลงทุน

นริภรณ์ คลังเปรมจิตต์, CISA  
nariporn.kla@thanachartsec.co.th

## Data Support Team

### มฤดี เพชรแสงใสกุล

monrudee.pet@thanachartsec.co.th

### เกษมรัตน์ จิตกุล

kasemrat.jit@thanachartsec.co.th

### วราทิพย์ รุ่งประดับวงศ์

varathip.run@thanachartsec.co.th

### สุนทร รักษาวัต

sunet.rak@thanachartsec.co.th

### สุขสวัสดิ์ ลิมาวงษ์ปราณี

suksawat.lim@thanachartsec.co.th

### สุจินตนา สภาพร

sujintana.sth@thanachartsec.co.th

## Thanachart Securities Pcl.

Research Team

18 Floor, MBK Tower

444 Phayathai Road, Pathumwan Road, Bangkok 10330

Tel: 662 -779-9119

Email: thanachart.res@thanachartsec.co.th